

Impressora Aficio SP 9100DN da Ricoh

Lançamento do Produto



RICOH

Agenda da Reunião de Lançamento

Aficio SP 9100DN: A Impressora de Alta Velocidade de última Geração

- Especificações Básicas
- Oportunidades do Mercado
- Conceito e Posicionamento do Produto
- Ambientes Alvos
- Visão Geral do Hardware
- Principais Tecnologias
- Estratégias de Marketing
- Táticas de Vendas



Aficio SP 9100DN : Tecnologia de Última Geração

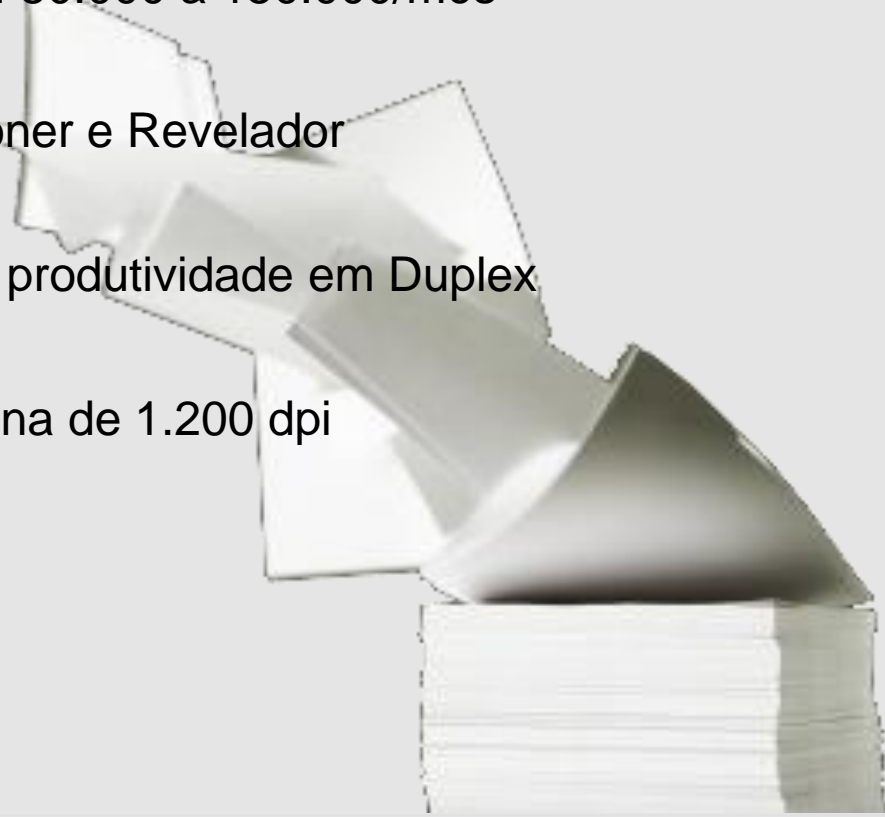
Indo Além

- Solução somente-impressora com 75 ppm.
- Baseada na sua antecessora Aficio SP 900DN
 - Diversos aprimoramentos nos tipos de papel e acabamento
 - Compatível com RoHS
- Tecnologia de controlador de impressão da Ricoh
 - Aperfeiçoamentos em Segurança e Conectividade
- Explore Oportunidades de Alto Volume
- Capitalize no impulso iniciado pela Aficio SP 900DN
- Vise ambientes de “escritórios de frente” e “escritórios de apoio”.
- Capture participação no mercado proveniente da Canon, Xerox, Hitachi, IBM, Océ e outras.
- O único equipamento de 75 ppm com preço extremamente competitivo

Aficio SP 9100DN: Especificações Básicas

Uma herança forte do desempenho comprovado da Aficio SP 900DN

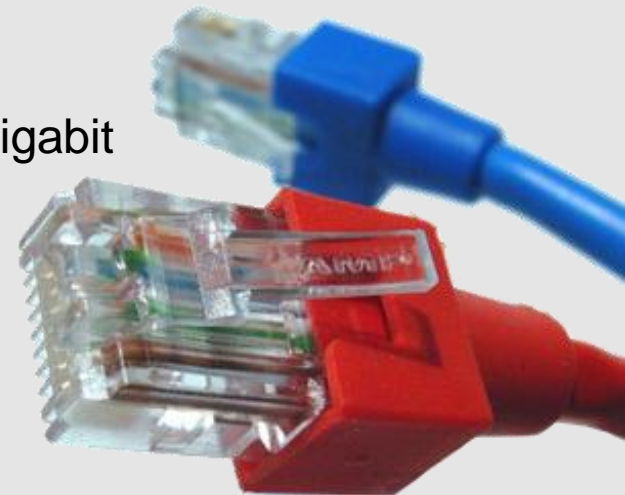
- Regime de Trabalho Máximo: 300.000 impressões/mês
- Volume Médio de Impressão: 50.000 a 150.000/mês
- Rendimentos idênticos de Toner e Revelador
- 75 ppm com quase 100% de produtividade em Duplex
- Resolução máxima da máquina de 1.200 dpi



Aficio SP 9100DN: Especificações Básicas (cont.)

Uma herança forte do desempenho comprovado da Aficio SP 900DN

- Interfaces Padrão Ethernet e USB 2.0
- Rede Local Sem fio Opcional, Ethernet Gigabit
- PCL 5e/6, PS3 da Adobe Original, RPCS
- Impressão Direta de PDF
- Ampla faixa de sistemas operacionais compatíveis
- Suporte a ESA™ da Ricoh para personalização do equipamento



Aficio SP 9100DN: Especificações Básicas (cont.)

Com aperfeiçoamentos de Próxima Geração

- Processador mais potente, Celeron 866MHz da Intel
 - HD de 80GB padrão
 - Novo recurso @Remote embutido no controlador
- Os mais recentes opcionais de conectividade
- Diversos aperfeiçoamentos de rede para a instalação do equipamento, descoberta e gerenciamento remoto

Com aperfeiçoamentos de Próxima Geração (cont.)

- Recursos de segurança de dados/equipamento mais robustos
- Suporte a Fontes Internacionais
- Recursos de acessibilidade aperfeiçoados
- Aceita papel mais espesso
- Aperfeiçoamentos internos nos Finalizadores, para um alinhamento mais preciso
- Conformidade com as diretrizes de RoHS Européias



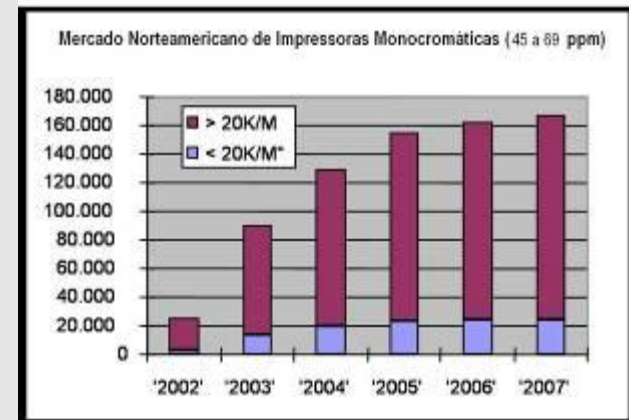
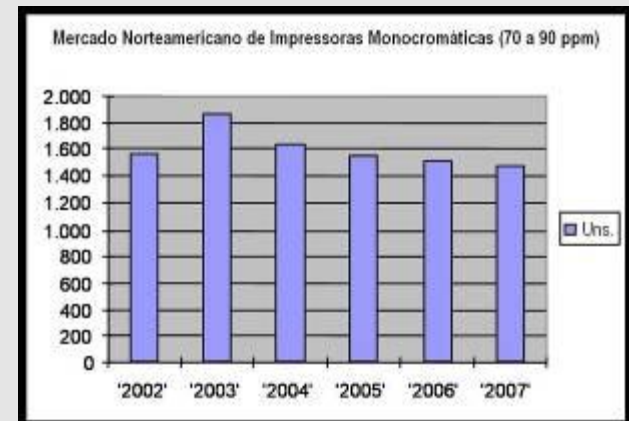
Oportunidades do Mercado da Aficio SP 9100DN

O mercado de impressoras a laser monocromáticas de 70 a 90 ppm está encolhendo

Não existe tecnologia nova – EXCETO a da Aficio SP 9100DN!!

Única forma de acessar as mais recentes tecnologias de conectividade e segurança por um preço extremamente competitivo!

Os clientes não tinham uma alternativa de preço conveniente até agora!



Conceito do Produto

Desempenho/confiabilidade comprovados

- Velocidade de produção de 75 ppm
- Regime de trabalho máximo de 300.000
- Mais gramaturas de mídias suportadas
- Mantém baixo o fator CPP, garantindo uma impressão monocromática econômica



Adicione tecnologias para atender às necessidades do cliente em:

- Segurança
- Flexibilidade de Rede
- Montagem avançada de documentos
- Capacidade para lidar com trabalhos sofisticados
 - Pelo uso da ESA™
 - Soluções de impressão em ambientes centralizados



Posicionamento do Produto

A impressora líder em grupos de trabalho de alto volume da Ricoh

- Substitui a Aficio SP 900DN

Recursos de grupos de trabalho compartilhados

- Suprimentos de papel expansíveis e acabamento tipo-copiadora garantem soluções econômicas a grupos de trabalho só de impressão.
- Projetada para departamentos com até 100 usuários produzindo de 50k a 150k páginas/mês

Controlador “GW” da Ricoh

- Para atender melhor a grupos de trabalhos que geram documentos do Office da Microsoft com necessidades de acabamento básicas.

Adequada para volumes de centros de dados, com filtro UNIX

- Como impressora de reserva em grandes centros de dados Impressão de Dados Variáveis/Impressão de Transações

Ambientes Visados

Escritórios de Alto Volume em Geral

- Ambientes de “Escritórios de Frente”
- Dominados por trabalhos em PDF e no Office, da Microsoft
- Necessitando de acesso ao acabamento avançado de documentos

Departamentos Centrais de Reprodução (DCR)

- Complemento para equipamentos maiores, para descarregar os excessos de volumes de trabalhos somente de impressão.
- Reserva eficiente em casos de emergência

Centros de Dados

- Soluções da Ricoh para aplicativos VDP (Impressão de Dados Variáveis)
- Ambientes de arquivos e conversores em ambientes de impressão centralizada, para a impressão de faturas de transações/clientes.
- Fluxos de dados em ambientes de impressão centralizada, em AP400

Destques do Hardware: Produção

Suprimento de papel de 4.000 folhas: Padrão

- Duas Bandejas Superiores Conjugadas, de 1.550 folhas cada, fixas em Carta (3.100 folhas no total)
 - Recarregue a Bandeja B enquanto alimenta pela Bandeja A
 - Pode ser convertida para acomodar formato A3(Duplo-carta) (1.000 folhas)



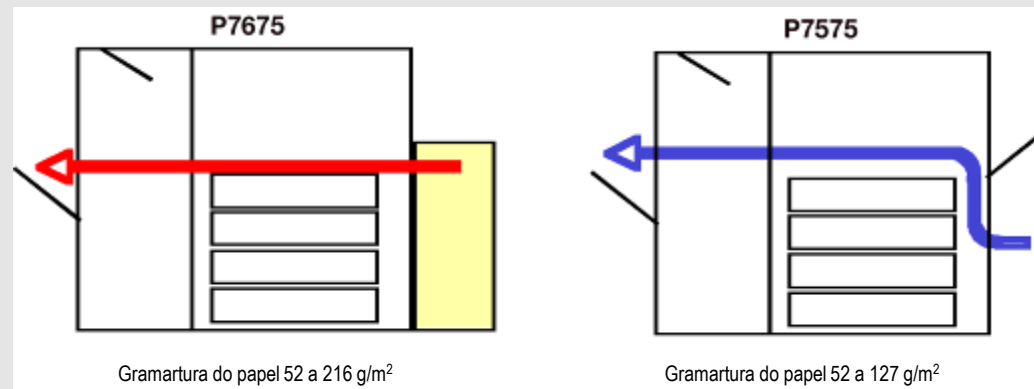
- Duas Bandejas Ajustáveis pelo Usuário de 550 folhas
 - Alimente e Imprima em Abas pelas Bandejas

Impressão Duplex Automática: Padrão

Destques do Hardware: Produção

Aceita Mídia Mais Espessa pela LCT de 4.000 folhas

- A Bandeja de Alta Capacidade Opcional aumenta a capacidade total de papel para 8.200 folhas.
- Gramatura máxima do material: 217,4 g/m²



- A LCT usa o ponto de entrada de papel que era usado a Alimentação Manual na Aficio SP 900DN

Alimentação manual eliminada na nova Aficio SP 9100DN

- Requer configuração com a Unidade de Conexão da LCT, para elevar a LCT.

Destques do Hardware: Produção

- Opção do Conversor da LCT para Ofício
 - Altera a LCT para tamanho Ofício com 2.500 folhas
- Opção de Suporte para Folha com Abas
 - Ordena as abas e/ou imprime nas extensões das Abas
- Rotação Automática da Imagem
- Seleção Automática de Papel
- Recolocação Ativa do Papel
- Capas Dianteira e/ou Traseira
- Conjunto de Amostra
- Capítulo/Páginas Definidas pelo Usuário

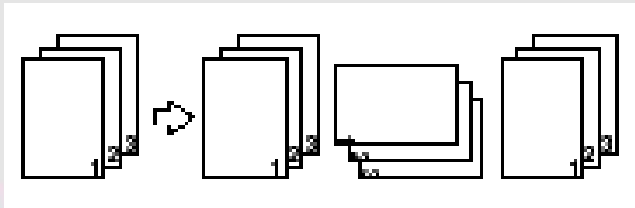


Destques do Hardware: Saída

Bandeja de Cópias

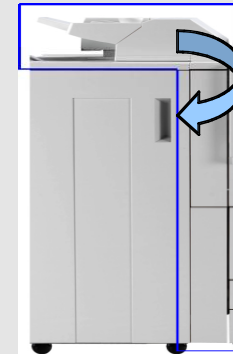


- Capacidade de 500 folhas
- Alcear por Rotação



Bandeja da Unidade de Capas

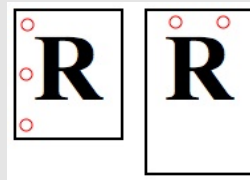
- Capacidade de 250 folhas
- Compatível com ambos os Finalizadores
- Ordena as capas, insere nos trabalhos após a fusão para evitar danos da re-exposição ao calor e a pressão.



Destques do Hardware: Saída

Finalizador de 3.000 folhas com Grampeador de 100 folhas

- Grande capacidade de grampeamento ideal para ambientes centralizados com execuções de trabalhos longos
- Duas áreas de saída: Bandeja de Prova e Bandeja de Deslocamento
- Grampeamento em diversas posições de até 100 páginas
- Opção de Furador Interno de 2/3 furos
- A Unidade Manipuladora de Impressos é instalada sobre a Bandeja de Deslocamento
 - Alinha os conjuntos impressos
 - Suporta a Unidade de Capas



Destques do Hardware: Saída

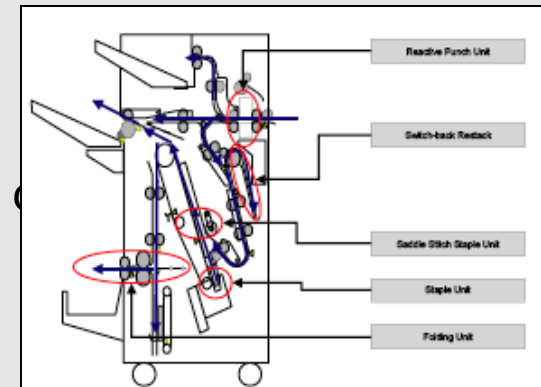
- Finalizador de Livreto de 3.000 folhas com Grampeador de 50 folhas
- O Finalizador recém projetado oferece melhor alinhamento para furação e um novo sistema de pré-empilhamento para manter-se atualizada com a velocidade da máquina de 75 ppm para máxima produtividade.



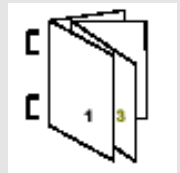
- Grampeamento em diversas posições de até 50 páginas

- Opção de Furador Interno de 2/3 furos

- Capacidade de grampeamento na lombada de 15 folhas por livreto (60 páginas)
 - Tamanhos Carta, Ofício, A3



- Suporta a Unidade Manipuladora de Impressos



- Suporta a Unidade de Capas

Tecnologias de Impressão Básicas

Velocidade:

- Velocidade de 75 ppm em formato A4/carta a para todas as resoluções
- Mantém aproximadamente 100% da velocidade nominal da máquina ao imprimir em duplex para cada tamanho de página

Volumes e Rendimentos:

- Regime de trabalho mensal máximo de 300.000
- Volume de médio de impressões mensal de 50.000 a 150.000
- Rendimento da Garrafa de Toner de 43.000 páginas com 5% de cobertura
- Rendimento do Revelador de 350.000 páginas

Tecnologias de Impressão Básicas

Resoluções Versáteis para uma Superior Qualidade de Imagem

- Suporte a diversos Drivers PDL para impressão pela rede
- Impressão por um clique através do RPCS
- PostScript3 Original
- Impressão Direta de PDF
- Resoluções selecionáveis pelo usuário dentro de cada driver para um controle completo sobre a qualidade de imagem

PCL5e:	300 x 300-dpi 600 x 600-dpi
PCL6:	600 x 600-dpi 1200 x 1200-dpi
RPCS:	600 x 600-dpi 1200 x 600-dpi 1200 x 1200-dpi
PS3:	600 x 600-dpi 1200 x 600-dpi 1200 x 1200-dpi
PDF:	300 x 300-dpi 600 x 600-dpi 1200 x 1200-dpi

Tecnologias de Impressão Básicas

Controlador de 866MHz com Ethernet 10BaseT/100BaseTX

- A conectividade pronta para uso permite que a Aficio SP 9100DN seja compartilhada por diversos usuários, ou seja o equipamento que concentre a produção de diversos computadores
- Poder de processamento para lidar com fluxos de trabalhos constantes, em ambientes centralizados.
- RAM de 256MB padrão/máxima
- HD de 80GB para enfileirar os trabalhos, e armazenar fontes
- Interface USB 2.0 padrão para controle direto

Tecnologias de Impressão Básicas

Versatilidade de Conectividade Inigualável

- Rede Local Sem Fio IEEE 802.11b Opcional
 - O acesso a Wi-Fi Protegido (WPA) está habilitado, para segurança da impressão sem fio
- Ethernet Gigabit Opcional
 - Velocidades de transferência de dados 1000BaseT
 - Possui porta USB 2.0
- IEEE 1284/ECP Paralela Opcional
 - Permite que PCs mais antigos imprimam para o equipamento

Tecnologias de Impressão Básicas

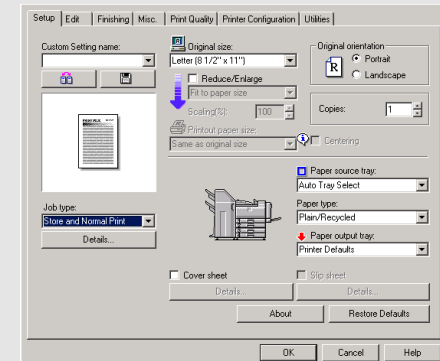
Suporte para Fontes Internacionais

- Grego, Hebraico, Cirílico, Árabe, e mais
- Excelente para empresas multinacionais



Drivers de Impressora de Uso Fácil em todas as Linguagens de Descrição de Página

- PCL 5e Padrão
- PCL 6 Padrão
- RPCS da Ricoh Padrão
- PostScript3 da Adobe Original Padrão
- Impressão Direta de PDF Padrão



Tecnologias de Impressão Básicas

Suporte a todos os sistemas operacionais comuns de rede

Ambientes de “Escritórios de Frente”

- Windows 95/98SE/NT4.0/2000/Me/XP/Server 2003
- Novell NetWare v 3.12, 3.2, 4.1, 4.11, 5.0, 5.1, 6
- Mac OS 8.6 – 9.2x;
OS X 10.1 e superior

Lida facilmente com documentos típicos de escritório criados com o Office da Microsoft, WordPerfect, etc.

Ambientes de “Escritórios de Apoio”

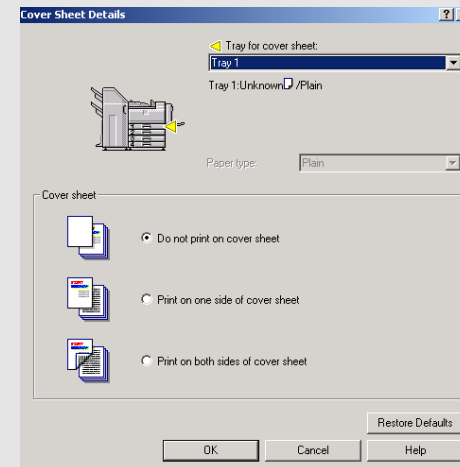
- Filtros UNIX e Linux para Sun Solaris, HP-UX, SCO OpenServer, RedHat OSs
- Sistemas IBM A/S 400
- Sistemas SAP R/3
- Gateway NDPS da Novell
- MetaFrame da Citrix

Descarega excessos de impressões de relatórios, VDP (impressão de dados variáveis), volumes de centros de dados, reserva para impressoras principais de DCRs ou de centros de dados

Tecnologias de Impressão Básicas

Os recursos de impressão avançada agregam valor

- Impressão de Amostra
- Impressão Bloqueada
- Impressão Retida
- Impressão Armazenada
- Armazenar e Imprimir
- Impressão de Capa Dianteira

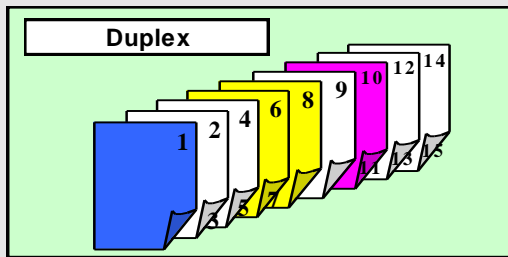
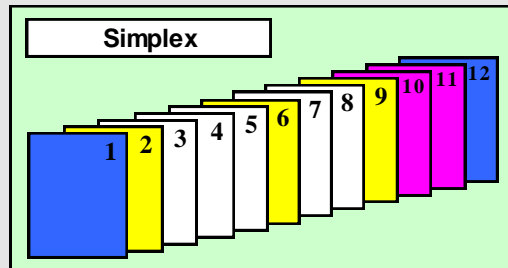


Tecnologias de Impressão Básicas

Os recursos de impressão avançada agregam valor

Páginas Definidas pelo Usuário

Impressão Direta de PDF



Tecnologias de Impressão Básicas

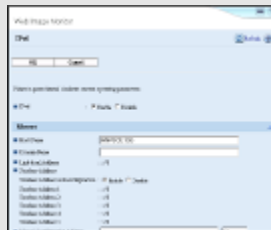
Os aperfeiçoamentos na rede tornam fácil a instalação

Suporte a Bonjour

- Distribuição automática de endereço de IP
- Nomeia impressoras para identificação mais fácil

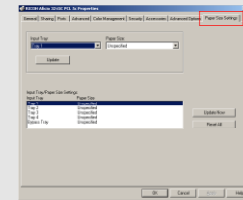
Suporte a Ipv6

- Simplifica a instalação e descoberta do equipamento



Diretório Ativo do Windows

- Acesso remoto a configurações tais como tamanhos da bandeja de papel



- Suporte ao Nome de Domínio Dinâmico (DNS)
- Atualiza automaticamente os dados de endereço de IP a cada vez que a impressora é ligada

Tecnologias de Impressão Básicas

Recursos de Segurança

Camada de Soquete Seguro (SSL)

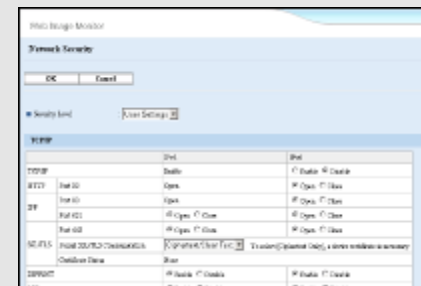
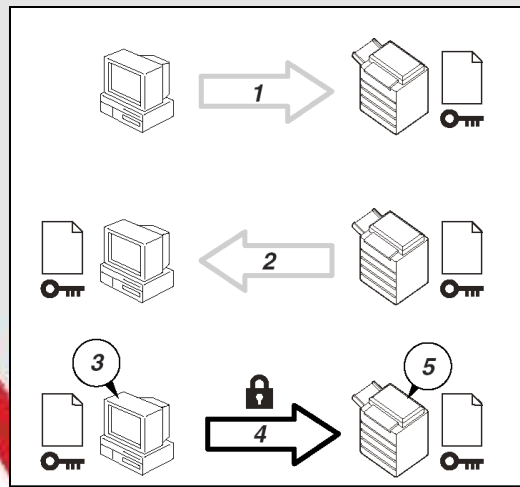
- A criptografia de dados para trabalhos de impressão evitam a interceptação de fluxos de dados legíveis

Criptografia SNMPv3

- Embaralha as mudanças feitas por administradores nas configurações do equipamento pelo SmartDeviceMonitor

Protocolo da Rede Ativado/Desativado

- Fecha as portas externas da rede a fim de evitar que os hackers entrem na rede através da impressora



Tecnologias de Impressão Básicas

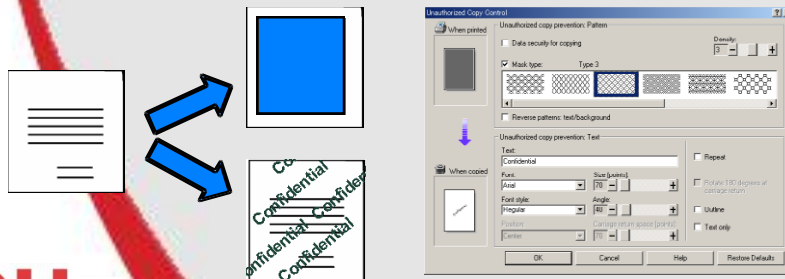
Recursos relacionados com segurança para paz de espírito

Acesso Protegido a WI-Fi (WPA)

- Protege as redes sem fio contra ameaças externas

Tipo de Máscara para Cópia

- O driver RPCS pode embutir mensagens dizendo aos MFPs da Ricoh para não copiarem ou enviarem



Sistema de Segurança por Superposição de Dados do HD (DOSS)

- Destroi os dados temporários gravados no HD usando métodos de superposição aprovados pelo governo
- A função **Apagar Toda a Memória** prepara o disco para descarte, relocação

Autenticação de Código de Usuário Padrão

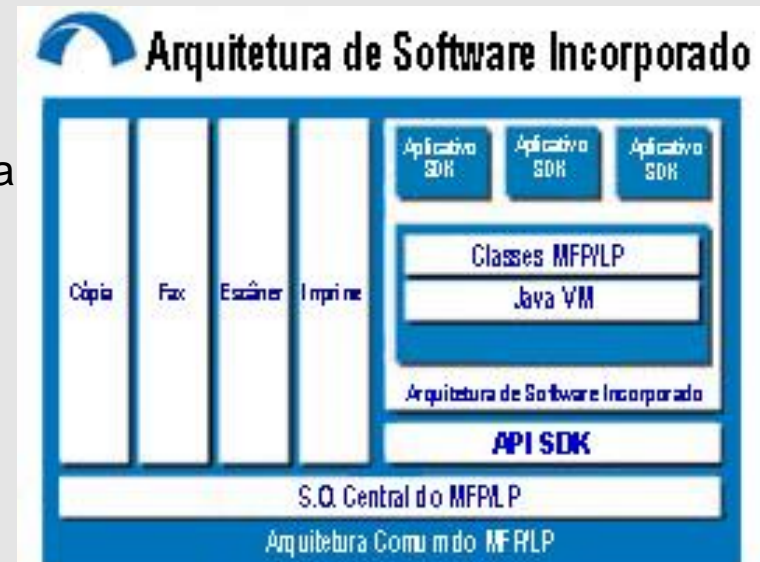
- Pede senha no driver

Tecnologias Básicas de Impressão

Personalização do equipamento para satisfazer fluxos de trabalho exclusivos

Embedded Software Architecture™ (ESA)

- Plataforma de desenvolvimento de software baseada em JAVA que permite a criação de aplicativos personalizados, instalada dentro da impressora para satisfazer necessidades de impressão especializadas
- Encaminhamento de documentos automatizada
- Impressão de Modelos/Código de Barras
- Impressão de recibos/transações de varejo



Tecnologias Básicas de Impressão

Soluções de Softwares no Pacote

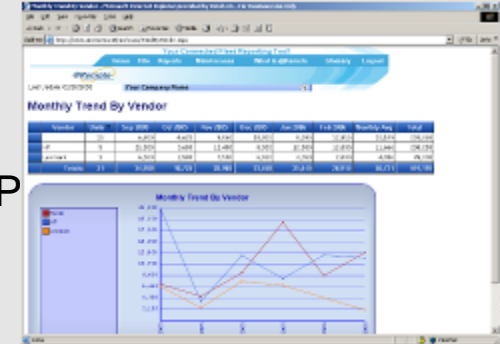
- Web Image Monitor
- SmartDeviceMonitor for Admin
- SmartDeviceMonitor for Client
- DeskTopBinder V2 Lite
 - Combina as páginas de diverss aplicações, usuários e arquivos
 - Adiciona a funcionalidade do SDM for Client



Tecnologias Básicas de Impressão

Soluções de Softwares no Pacote

- NOVO: Sistema de Serviços @Remote
 - Monitora, gerencia, e dá assistência à Aficio SP no campo
 - Embutida, mas inativa, em impressoras com os controladores mais recentes
 - Dispositivo @Remote disponível para equipamentos mais antigos
 - Envia aos fornecedores informações sobre o equipamento do cliente tais como contadores, estado dos suprimentos, estado do equipamento
 - Aumenta o nível de satisfação do cliente
 - Reduz o custo da operação de vendas
 - Automatiza os processos manuais tais como leitura e faturamento de medidores
 - O relatório dos equipamentos aumenta as vendas pelo monitoramento e análise dos equipamentos da Ricoh e da concorrência



Tecnologias Básicas de Impressão

Soluções de Softwares no Pacote

- Relatório dos Equipamentos @Remote

Breakdown by Location / Vendor / Model

Location 1	Units	Ratio (%)	Total	Print	Copy	Fax
Building #1, 2nd Floor	11	95	897,500	986,750	458,750	66,875
Building #2, 1st & 2nd Floor	3	15	212,750			
Totals:	20	100	1,230,750	176,870	669,500	61,310

Location 1: Building A1, 1st Floor

Location 2	Units	Ratio (%)	Total	Print	Copy	Fax
Sercosa	3	50	149,200	9,580	138,900	3,520
Totals:	6	100	961,470	17,150	544,800	1,200

Location 2: Marketing

Vendor: Ricoh (2)	Units	Ratio (%)	Total	Print	Copy	Fax
	2	66.7	6,450	4,400		
	1	33.3	2,938		1,200	1,738
Totals:	3	100	13,638	7,630	5,700	

Aprenda mais sobre outros software utilitários da Ricoh opcionais para estender os recursos/funcionalidade do equipamento no novo Guia de Recursos Comuns da Ricoh : Soluções de Software

Estratégias de Marketing: Escritórios de Contato com o Cliente

- A Aficio SP 9100DN está à vontade em ambientes de Escritórios de Frente e Escritórios de Apoio
- Alto volume, oportunidades de escritório

Por exemplo...



Estratégias de Marketing

Exemplos de aplicações de impressão de alto volume de Escritórios de Frente

Perfil de Utilização da Impressora de Alto Volume da Ricoh

Tipo de Empresa: Caixa Hipotecária

Utilização do Cliente: Impressão de Pedido de Empréstimo

O departamento de Concessão de Crédito de um corretor hipotecário tem seis empregados compartilhando uma impressora na rede. O número de pacotes produzido pela equipe diariamente mais o volume de páginas e o número de conjuntos necessário para cada pedido de empréstimo faz com que os tomadores de decisão fiquem preocupados sobre a disputa do equipamento. Uma impressora Série Ricoh dedicada, com recursos avançados de acabamento, eliminou o potencial de engarrafamento de cópia / digitalização / fax que seria causado com uma solução de MFP acessada por outros departamentos.

Perfil de Utilização da Impressora de Alto Volume da Ricoh

Tipo de Empresa: Centro de Bando de Dados

Utilização do Cliente: Impressão de Dados Variáveis

Um bureau de médio porte imprime certas quantidades de dados variáveis para cooperativas de créditos, companhias de seguros e para órgãos da Prefeitura local. Depois da impressão, os empregados dobram, envelopam, endereçam, põem códigos de barras, colocam os selos no envelopes e despacham para o correio. Uma impressora Ricoh foi selecionada devido à possibilidade de redução de preços alcançada pela eliminação dos equipamentos de cópia e digitalização e pela equiparação do fluxo de trabalho só-impressão com os utilitários de impressão de dados variáveis da Ricoh .

Estratégias de Marketing: Escritórios de Contato com o Cliente

Exemplos de aplicações de impressão de alto volume em Escritórios de Frente

Perfil de Aplicação da Impressora de Alto Volume da Ricoh

Tipo de Empresa: Escritórios de Advocacia

Utilização do Cliente: Impressão de Relatórios

Um escritório de advocacia de tamanho médio estava insatisfeito com a produtividade da impressão duplex em tamanho ofício de suas impressoras atuais. Este fluxo de trabalho somente de impressão necessita de maior velocidade e capacidade para papel ofício. Uma única impressora de 90 ppm da Ricoh com uma produtividade em duplex de 100%, substituiu dois equipamentos de 45 ppm. Um finalizador com grampeador multiposição e furador de dois furos na margem superior mantém a eficiência de impressão na firma no nível máximo.

Perfil de Aplicação da Impressora de Alto Volume da Ricoh

Tipo de Empresa: Indústria

Utilização do Cliente: Impressão de Manuais

Um fabricante de pistolas de pintura para consumidor final e para indústrias imprime manuais de usuário e empacota-os com cada modelo à medida de que eles saem da linha de produção. A impressora está localizada na extremidade da linha e deve acompanhar a velocidade da montagem e empacotamento do produto. Uma impressora da Ricoh foi selecionada devido à sua velocidade, recursos de acabamento e um projeto voltado somente para impressão; o cliente não deseja que a impressão seja interrompida por cópias, porque a unidade será usada em “tempo real” como parte da montagem do produto.

Estratégias de Marketing: Escritórios de Contato com o Cliente

- Que pensamento vem à sua mente?
- Você tem contas com histórias similares que você pode compartilhar?
- Onde você enxerga oportunidades para as vendas da Aficio SP 9100DN em seu território?
- Você tem contas satisfeitas com a velocidade e volume da Aficio SP 900DN, mas que estejam necessitando mais segurança ou de recursos de rede mais avançados?

Estratégias de Marketing: Escritórios de Apoio

NÃO SE INTIMIDE!

- Sistemas de processamento de dados já funcionando
- Fluxos de trabalho já estabelecidos
- Aplicações já desenvolvidas
- Equipamentos de produção já funcionando
- O pessoal de Sistemas de Informações/TI/DCR já sabe o que quer...E o que eles estão perdendo por não tentar substituir os DocuTechs da Xerox ou InfoPrints da IBM...
- Tudo que desejamos é atualizar as impressoras existentes para equipamentos de folha solta, com todos os recursos acabamento



Estratégias de Marketing: Escritórios de Apoio

Compreendendo O DCR:

- Mais do mesmo...
 - Muitas cópias
 - Muitos acabamentos
 - Muitas impressões
 - PCL típico, fluxos de dados PostScript
- .. mas em volumes mais altos, maiores tiragens e velocidades mais altas
- Documentos de alta visibilidade com prazos de execução curtos
- Volumes caindo à medida que impressoras mais robustas são instaladas em ambientes descentralizados
- Mais difícil continuar a justificar soluções de mais de 250.000,00



Estratégias de Marketing: Escritórios de Apoio

Compreendendo o Centro de Dados:

- Novas aplicações e terminologias
- Retira dados dos computadores centrais e imprime documentos de “ramo de negócios”
- Utilização histórica de Impressoras de impacto, de formulário contínuo (linhas verdes)
- Muitos têm trocado para a InfoPrint da IBM ou a DocuPrint da Xerox de folha solta ou equipamentos alimentados por rolo

Documentos Típicos de Impressão Centralizada

- Relatórios
- Impressão de faturas e transações
- Declarações
- Romaneios de embarque
- Ordens de Compra
- Folhas de pagamento (requer sistemas MICR (tecnologia de reconhecimento de caracteres)
- Contratos (Seguros, Financeiros, Aluguel, Vendas)
- Documentos de Entrega/despacho
- Pedidos de Fabricação
- Formulários de Imposto
- Mala Direta

Estratégias de Marketing: Escritórios de Apoio

Compreendendo o Centro de Dados:

- Marca do Computador: Não Crítica
- Tipo de Documento: Não Crítico
- Tipo de Fluxo de Dados: **Crítico**



Estes poderosos computadores manipulam os registros de dados dos clientes e imprimem as informações em campos, em posições pré-determinadas, em um gabarito para impressão, usando uma linguagem especializada

É necessário apenas um tradutor, para habilitar a Aficio SP 9100DN a “falar” esta linguagem.

Estratégias de Marketing: Escritórios de Apoio

UNIX

- Diversos “modelos”
- Diferenças mínimas entre cada um
- Envia trabalhos para as filas com características fixas, pré-determinadas
 - Filtros da Ricoh disponíveis para UNIX

• Fabricantes e Tipos UNIX

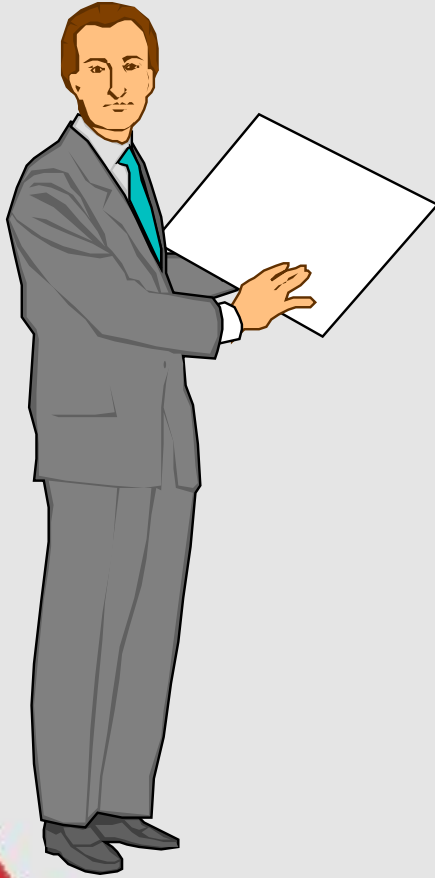
- IBM: AIX
- Solaris: Sun Microsystems
- Tru64: Compaq/HP
- Linux: Diversos fornecedores
- SCO: Org. Santa Cruz
- DGUX: Data General
- HPUX: Hewlett-Packard
- MPE/iX: Hewlett-Packard
- Vax/VMS: Hewlett-Packard

Estratégias de Marketing: Escritórios de Apoio

O que o pessoal de DCR e Centros de Dados têm em comum?

- Muito Ocupados
- Muito conhecimento técnico
 - Geralmente reparam/mantêm seu próprio equipamento
- Sem tempo para investigar novas soluções
- Compreendem as próprias falhas no fluxo de trabalho
 - O tempo é mais valioso do que dinheiro
 - Preferem pagar mais do que arriscar tentar novas soluções
- Então..o que fazer?

Estratégias de Marketing: Escritórios de Apoio

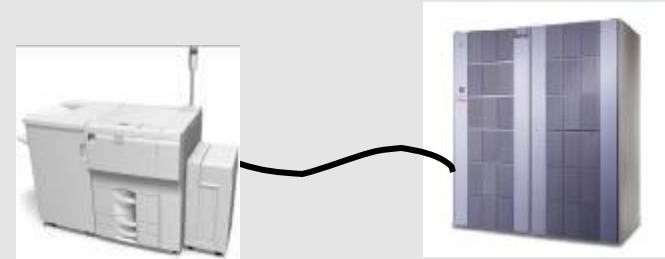


- Investigar necessidades e aplicações
- Aprender a “linguagem”
- Construir uma proposta completa para que seu contato possa apresentar para a gerência, com um esforço mínimo da parte dele.
- Mostrar à gerência como economizar dinheiro, agilizar fluxos de trabalho sem interrupções importantes nas atividades em andamento

Estratégias de Marketing: Escritórios de Apoio

O Que a Ricoh Traz para a Mesa?

- A Tecnologia de Produção de Documentos da Ricoh (DOT)
- Conjunto de filtros UNIX para trazer a funcionalidade/facilidade de uso da impressão pela rede aos ambientes de impressão centralizada (grande-porte)



Suporte ao Filtro UNIX da Ricoh

- Sun Solaris 2.6 / 7 / 8 / 9
- HP-UX 10.x / 11.x / 11iv1 / 11i
- SCO Open Server 5.0.6
- RedHat Linux: 6.x / 7.x / 8.x / 9.x / Enterprise
- IBM AIX V4.3 & 5L Versão 5.1 / 5.2

Estratégias de Marketing: Escritórios de Apoio

Vantagens da Ricoh nas Impressões Centralizadas/DCR

- Substitui antigas impressoras de Linha/Impacto por impressoras a Laser
- Elimina o custo/estoque de formulários pré-impressos e papelaria
- Reduz o desperdício de excesso de impressões de documentos antigos
- Padroniza a produção de dados nas redes heterogêneas
- Produz material a laser nítido, de qualquer aplicativo
- Cria documentos inteligentes a partir de dados antigos
- Padroniza a apresentação de documentos/marca da companhia por toda a empresa

Táticas de Vendas

Algumas idéias para você começar...

- Atualizar as contas atuais a fim de preservar a base de clientes
 - Visar proprietários de P7527, P7535, P7145, Aficio SP 900DN
 - Investigar oportunidades de impressoras adicionais em contas MFP
- Visar impressoras monocromáticas da concorrência e contas de MFP
 - Identificar equipamentos de 70 a 90 ppm e visar a atualização para uma impressora com os mais recentes dispositivos de segurança e recursos de rede
- Procurar grandes contas/oportunidades de frotas de equipamentos
 - Os requisitos de manutenção mínimos e a confiabilidade comprovada da máquina, fazem desta uma excelente opção para instalações multiunidades
 - O serviço @Remote automatiza a leitura do medidor; os recursos de relatório dos equipamentos minimizam os custos de impressão por toda a empresa

Táticas de Vendas

Mais dicas...

- Envolver sempre o tomadores de decisão de TI nas discussões, o mais cedo possível
- Concentre-se nos receios de segurança e realce os dados e recursos de proteção do equipamento inerentes nas soluções da Ricoh
- Potencialize o suporte à impressão centralizada em grandes-portes, para amortizar as compras feitas pelas necessidades dos Escritórios de Frente e de Apoio
- Enfatize o serviço nacional da Ricoh e a rede de suporte, o @Remote para suportar as contas nacionais e regionais

Táticas de Vendas

Use as outras ferramentas de vendas disponíveis da Aficio SP 9100DN a fim aumentar seu conhecimento de produtos e aplicativos:

- Guia de Informações de Vendas
- Folha de Equipamentos Opcionais
- Novidades e Diferenças
- Manuais de Operação
- Folhetos e Material de divulgação





Boas Vendas!!!

RICOH