

امتحان [٣٠ ألف معلم]

العلوم

كيمياء - فيزياء - أحياء
(تخصص)

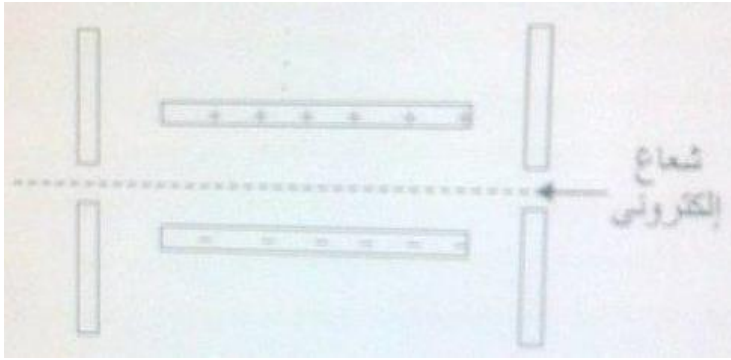
رؤية وإعداد :

Elsayed Ahmed Elsehrawy
sayed18.8.18@gmail.com

Port Said

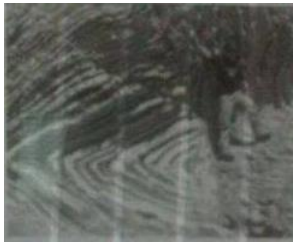
01227012607

- ١- يوجد في شاحن الهاتف المحمول دائرة تقويم للتيار المتردد تتكون من قنطرة من مجموعة من :
 (أ) الوصلات الثنائية .
 (ب) الترانزستورات .
 (ج) البوابات المنطقية .
 (د) المكثفات .



- ٢- يمر شعاع إلكتروني في خط مستقيم خلال مجالين أحدهما كهربى الآخر مغناطيسى كما بالشكل . يكون اتجاه المجال المغناطيسى المؤثر على الشعاع الإلكتروني :
 (أ) إلى أعلى الصفحة .
 (ب) إلى أسفل الصفحة .
 (ج) إلى خارج الصفحة .
 (د) إلى داخل الصفحة .

- ٣- أدى اكتشاف " واطسون وكريك " لنموذج جزيء DNA إلى تطور العديد :
 (أ)
 (ب)
 (ج)
 (د)



- ٤- نوع الظاهرة الجيولوجية التي تراها في الصورة :
 (أ) تل مخروطى .
 (ب) طية محدبة غير متماثلة .
 (ج) وادى .
 (د) طية مضجعة .

- ٥- أى مما يأتى لا يشارك فى عمل القوس الانعكاسى الارتدادى ؟
 (أ)
 (ب)
 (ج)
 (د)

٦- الليمف عبارة عن :

- (أ) مكونات بلازما وكرات دم بيضاء .
 (ب) مكونات بلازما وصفائح دموية .
 (ج) مكونات بلازما وأملاح .
 (د) مكونات بلازما وكرات دم حمراء .

٧- عندما يتحرك الحائط السفلى لفاصل مائل لأسفل بالنسبة للحائط العلوى إلى :

- (أ) صدع معكوس .
 (ب) صدع عادى .
 (ج) هورست .
 (د) صدع تزيح مضرب .

٨- الزيموجينات عبارة عن :

- (أ) مثبطات إنزيمية تنافسية .
 (ب) مثبطات إنزيمية .
 (ج) مولدات إنزيمات .
 (د) مثبطات إنزيمية لا تنافسية .

٩- الخطوة الأولى فى دورة كالفن هى اتحاد :

- (أ) CO₂ مع RuBP .
 (ب) RuBP مع مجموعتى فوسفات .
 (ج) PGA مع مجموعة فوسفات .
 (د) CO₂ مع PGA .

١٠- تنشأ مرض القماءة نتيجة نقص هرمون قل البلوغ :

- (أ) النمو .
 (ب) النثيروكسين .
 (ج) الباراثرمون .
 (د)

١١- تنتج المادة الأولية لنسيج الداكرون من تكاثف :

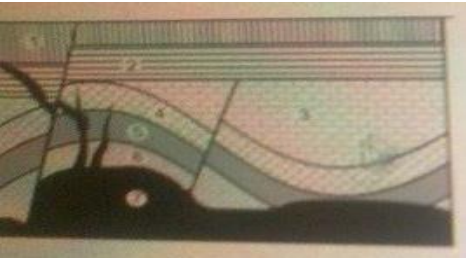
- (أ) حمض التيرفيثاليك مع الجليسرول .
(ب) حمض التيرفيثاليك مع الإيثيلين جليكول .
(ج) حمض البنزويك مع الجليسرول .
(د) حمض الفيثاليك مع الإيثيلين جليكول .

١٢- يتحدد اتجاه مرور السائل العصبي بالجهاز العصبي للإنسان عن طريق :

- (أ) الأغشية التشابكية .
(ب) المخ .
(ج) سرير المخ .
(د) بروتوبلازم الخلايا العصبية .

١٣- توجد عدة اختلافات بين المركبات العضوية المعقدة التركيب (الكربوهيدرات والبروتين النووية) إلا أنها جميعاً تتشابه في بعض الخصائص .

- (أ)
(ب)
(ج)
(د)



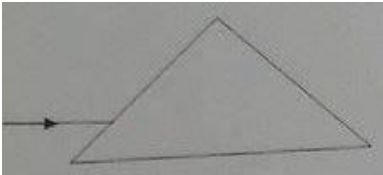
١٤- ترتيب حدوث الصدوع والتداخل الناري من الأقدم للحدث هو :

- (أ) الجسم الناري - الصدع الأيسر - الصدع الأيمن .
(ب) الصدع الأيمن - الجسم الناري - الصدع الأيسر .
(ج) الجسم الناري - الصدع الأيمن - الصدع الأيسر .
(د) الصدع الأيمن - الصدع الأيسر - الجسم الناري .

١٥- المركب الذي يكون فيه الأيون الموجب مشابه إلكترونيًا للأيون السالب

- (أ) CsF .
(ب) NaI .
(ج) NaCl .
(د) K₂S .

١٦- سقط شعاع ضوئي على سطح منشور ثلاثي زجاجي متساوي الساقين ، وقائم الزاوية موازيًا للوتر كما بالشكل إذا علمت أن معامل انكسار الزجاج ١,٥ فكم تكون زاوية انحراف الشعاع في هذه الحالة ؟



- (أ) ٩٠ .
(ب) ٣٠ .
(ج) ١٨٠ .
(د) صفر .

١٧- تنشأ ألياف الجهاز العصبي البارسمبثاوي المتصلة بالمثانة البولية من المنطقة

- (أ) القطنية والظهرية .
(ب) المهاد .
(ج) العصبية .
(د) العجزية .

١٨- العصي الخلوي المسئول عن تكوين اليسوسومات بالخلية هو

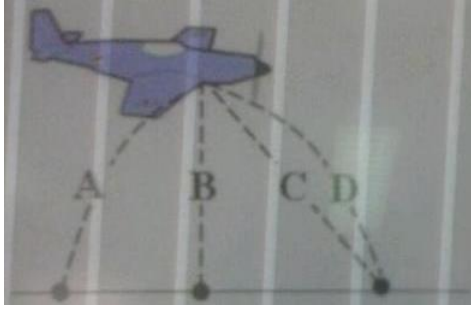
- (أ) جهاز جولجي .
(ب) الشبكة الأندوبلازمية الملساء .
(ج) النواة .
(د) الريبوسومات .

١٩- في مخ الشخص العادي يقع المركز المسيطر على وظيفتي النطق والكتابة في

- (أ) النخاع المستطيل .
(ب) النصف الكروي الأيمن .
(ج) النصف الكروي الأيسر .
(د) المخيخ .

٢٠- في مناطق التلال تكون إشارة الإرسال الإذاعي أكثر وضوحًا من إشارة الإرسال التلفزيوني ؛ لأن

- (أ) تعمل التلال على تركيز موجات الراديو وتشعير موجات الإرسال التلفزيوني .
(ب) موجات الراديو موجات ميكانيكية بينما موجات الإرسال التلفزيوني موجات كهرومغناطيسية .
(ج) موجات الراديو أسرع من موجات الإرسال التلفزيوني .
(د) تحيد موجات الراديو أكثر من موجات الإرسال التلفزيوني بسبب طولها الموجي الكبير .



٢١- سقط جسم من طائرة تطير أفقياً كما بالشكل . كيف يرى مراقب يقف على الأرض مسار هذا الجسم وهو يسقط نحو ...

- . A (أ)
- . B (ب)
- . C (ج)
- . D (د)

دخول ١	دخول ٢	مخرج
١	٠	٠
١	١	٠
١	٠	١
٠	١	١

٢٢- ما البوابة المنطقية التي يمثلها جدول التحقق التالي .

- . NAND (أ)
- . NOI (ب)
- . AND (ج)
- . DR (د)

٢٣- قام حارس مرمى بركل الكرة من الأرض بسرعة ابتدائية (V) وبزاوية تميل ٣٥ درجة على المستوى الأفقى ، فكانت إزاحة الكرة الأفقية (d) متراً .

يمكن لحارس المرمى إرسال الكرة إلى مدى أبعد إذا ركل الكرة بنفس السرعة ولكن بزاوية

- . (أ) ٦٥ درجة .
- . (ب) ٤٥ درجة .
- . (ج) ٥٥ درجة .
- . (د) ٢٥ درجة .

٢٤- يروى تاريخ العلم أنه فور توصل العالم " سولك " إلى المصل المضاد لمرض شلل الأطفال أسرع بإعلان ذلك عبر محطات الراديو . فى رأيك هل كان تصرف العالم " سولك " مقبولاً ؟

- . (أ) لا ، فلا بد أولاً من نشر نتائج البحث بمجلة علمية .
- . (ب) نعم ، لأن الخبر كان مهماً للناس أن يعرفوه .
- . (ج) لا ، فليس المهم معرفة الناس لنتائج الأبحاث العلمية .
- . (د) نعم ، لأن الراديو كان وسيلة اتصال سريعة الانتشار .

٢٥- عندما يتحرك الحائط السفلى لفاصل مائل لأسفل بالنسبة للحائط العلوى إلى :

- . (أ) صدع معكوس .
- . (ب) صدع عادى .
- . (ج) هورست .
- . (د) صدع تزيح مضرب .

٢٦- عملية التنفس يرجع إلى عمل الرئتين فى :

- . (أ) المخ .
- . (ب) الحبل الشوكى .
- . (ج) الأعصاب الذاتية .
- . (د)

٢٧- شكل انتقالها من مستوى لآخر فى هرم الطاقة يكون الفقد على ثقل الطاقة عند :

- . (أ) طاقة ضوئية .
- . (ب) طاقة حرارية .
- . (ج) طاقة كيميائية .
- . (د) طاقة نووية .

٢٨- تعتمد على فكرة عمل صاروخ :

- . (أ) قانون نيوتن الثالث .
- . (ب) قانون نيوتن الثانى .
- . (ج) قانون نيوتن الأول .
- . (د)

٢٩- أى مما يلى يتحمل وجود أعداد كبيرة فى خلايا عضلية القلب :

- . (أ) mRNA .
- . (ب) الميتوكوندريا .
- . (ج) أجسام جولجي .
- . (د) الليثوسومات .

٣٠- تركيب الكلوروفيل مادة تدخل فى :

- (أ) الماغنسيوم .
(ب) الكربون .
(ج) الصوديوم .
(د) البوتاسيوم .

٣١- تعتمد على فكرة عمل صاروخ :

- (أ) قانون نيوتن الثالث .
(ب) قانون نيوتن الثانى .
(ج) قانون نيوتن الأول .
(د)

٣٢- الحوادث تحدث بسبب :

- (أ) عدم ارتداء أحزمة الأمان .
(ب) القصور الذاتى .
(ج) السرعة الجنونية .
(د) الجاذبية الأرضية .

٣٣- حفرة لسمكة ثم تتلوها طبقات صخرية فإلى أى البيئات تنتمى :

- (أ) برية .
(ب) بحرية .
(ج)
(د)

٣٤- الأمين رمز مجموعة :

- (أ) nh2 .
(ب) nh3 .
(ج) nh4 .
(د) لاشىء مما ذكر .

٣٥- مقدار الطاقة التى يكتسبها الجسم عند رفع حرارته :

- (أ) كمية الحرارة .
(ب) الحرارة .
(ج) طاقة الجسم .
(د) الحرارة النوعية .

٣٦- على ما عدا الحمض الأمينى يحتوى :

- (أ) كربون .
(ب) أحماض أسيتية .
(ج) زوج من الإلكترونات .
(د) بروتين .

٣٧- غير مهمة طريقة النتح فى الإجراءات الآتية إذا أرادت مجموعة من الطلاب دراسة كمية الماء الذى يفقده النبات عن :

- (أ) فتح وغلق الثغور .
(ب) معدل بخار الماء فى الساعة .
(ج) تركيب جدار الخلية .
(د) تركيب الثغور .

٣٨- عندما يتحول الجليد إلى ماء فإنه :

- (أ) مستقرة .
(ب) ماص للحرارة .
(ج) طارد للحرارة .
(د) حرارة كامنة .

٣٩- الماء الثقيل ينتج منه :

- (أ) أكسجين .
(ب) نيتروجين .
(ج) طاقة .
(د) البترول .

٤٠- يحتوى النظام البيئى على مجموعة من العلاقات بين الكائنات الحية المختلفة منها الافتراس والترمم التطفل ووجد العناصر الكيميائية المختلفة :

- (أ) تظل ثابتة تقريباً وتتبادل فيه الكائنات الحية .
(ب) يتغير بتغير أنواع الكائنات الحية .
(ج) يتزايد بتزايد الفترة الزمنية لوجوده .
(د) يتناقص مع ازدياد أعداد الكائنات المفترسة .

٤١- الدور الأكثر أهمية للبروتونات فى :

- (أ) تكوين الإنزيمات .
(ب) مقدار أساسى للطاقة .
(ج) تكوين العظام .
(د) تخزين الطاقة .

٤٢- سبب تحلل الضوء فى المنشور هو تميز كل لون من ألوان الطيف السبعة :

- (أ) زاوية الانحراف .
(ب) الامتصاص .
(ج) الكثافة .
(د) زاوية الانكسار .

٤٣- عند تسخين غاز فى علبه محكمة الغلق يتوقع ألا يزداد :

- (أ) متوسط عدد جزيئات الغاز تصطدم بجدار العلبه فى الثانية زاوية الانحراف .
(ب) متوسط المسافة بين جزيئات الغاز .
(ج) متوسط سرعة جزيئات الغاز .
(د) متوسط طاقة حركة جزيئات الغاز .

٤٤- قطعة من الحديد ماذا يحدث لها عند نقلها :

- (أ) تقل كتلتها فى المنطقة الأخرى .
(ب) تزداد كتلتها عند نقلها من خط الاستواء إلى القطبين .
(ج) تظل ثابتة .
(د) تزداد كتلتها عند نقلها من القطب الشمالى إلى خط الاستواء .

٤٥- تتوقف حركة السمكة فى الماء صعوداً وهبوطاً على :

- (أ) كثافة الماء .
(ب) درجة حرارة الماء .
(ج) ملوحة الماء .
(د) الأمواج السطحية .

٤٦- تدور الكواكب حول الشمس :

- (أ) فى نفس المستوى .
(ب) ببيضاوى .
(ج) متعامد .
(د) تدور فى مستوى دائرى .

٤٧- كل مما يأتى بسبب الجاذبية الأرضية ما عدا :

- (أ) سقوط الأمطار .
(ب) دوران الكواكب حول الشمس .
(ج) وجود غلاف جوى للأرض .
(د)

٤٨- الحمض ph تركيز :

- (أ) أقل من ٧ .
(ب) يساوى ٧ .
(ج) أكبر من ١٤ .
(د) أكبر من ٧ .

٤٩- يتكون جسم حشرة الدروسيفلا على عدد :

- (أ) كروموسوم ٨ .
(ب) كروموسوم ١٦ .
(ج) كروموسوم ٤ .
(د) كروموسوم ٢٠ .

٥٠- تحتوى البلاستيده الخضراء على :

- (أ) الكربون .
(ب) الأكسجين .
(ج) البوتاسيوم .
(د) الماغنسيوم .

٥١- طريقة يمكن زيادة الكفاءة الآلية عن :

- (أ) نقص ذراع المقاومة .
(ب) نقص ذراع القوة .
(ج) زيادة ذراع القوة .
(د) زيادة ذراع المقاومة .

٥٢- إذا تم قطع مغناطيس إلى نصفين فإنه :

- (أ) يتحول إلى قطب شمالي فقط .
- (ب) يتحول إلى قطب جنوبي فقط .
- (ج) لا يصبح مغناطيس .
- (د) كل نصف يتحول إلى مغناطيس قطب شمالي وآخر جنوبي .

المركب الذي يكون فيه الأيون الموجب مشابه إلكترونياً للأيون السالب.....

اختر واحدة

A CsF

B NaI

C NaCl

D K₂S

سقط شعاع ضوئي على سطح منشور ثلاثي زجاجي متساوي الساقين ، وقائم الزاوية موازياً للوتر كما بالشكل إذا علمت أن معامل انكسار الزجاج 1.5 فكم تكون زاوية انحراف الشعاع في هذه الحالة ؟

اختر واحدة

A 90°

B 30°

C 180°

أي الأشكال التالية يمثل تقيلاً صحيحاً كمية الحرارة (Q) المطلوبة لتحويل قطعة من الثلج إلى بخار ماء.....

اختر واحدة

Graph A: Linear increase in temperature with heat quantity.

Graph B: Linear increase, then a horizontal plateau, then another linear increase.

Graph C: Linear increase, then a horizontal plateau, then a linear increase, then another horizontal plateau, then a final linear increase.

تعرض أحد الأفراد للسقوط على الأرض وعدم القدرة على الحركة وذلك بسبب بذل مجهود أي مما يلي قد يعد سبباً لذلك؟

اختر واحدة

A انخفاض في الدورة الدموية.

B انخفاض معدلات العرق.

C ارتفاع في درجة حرارة الجسم.

D ارتفاع معدلات الاحتراق.

من تركيب الصخور الرسوبية.....

اختر واحدة

A

B

C

الطبقات المتقاطعة (التشعبة)

إذا كانت كمية النسخة الضوئية من صمامات متوقع على بعد (20) من الصمام هو (2) ، فكم تكون كمية النسخة على بعد (10) من الصمام؟

اختر واحدة

A 2

B 4

C 8

D 16

أبوم الصنوبرات الحزيرة من ذلك، وتنتج الأضلاع من القرية أن مما يلي يحدث أثناء النقل الدولي للمنتج من الإنسان بنده إلى ما يحدث. عد.

اختر واحدة

A تحرك أيونات الصوديوم خارج خلية الخلية أثناء فترة الجمع.

B تحرك أيونات الصوديوم داخل خلية الخلية عند نشيخ الخلية العصبية.

C تترك قنوات البروتين وأيونات الكلور أثناء حبة الاستقطاب.

D تترك أيونات الصوديوم خارج خلية الخلية أثناء الراحة.

تكون الأرض والشمس والقمر على خط واحد بحيث تقع الأرض بين الشمس والقمر.

A تكون الأرض والشمس والقمر على خط واحد بحيث تقع الشمس بين الأرض والقمر.

B تكون الأرض والشمس والقمر على خط واحد بحيث تقع الشمس بين الأرض والقمر.

C يكون الخط الذي يصل الأرض والشمس والقمر في صورة مثلث متساوي الأضلاع.

D تكون الأرض والشمس والقمر على خط واحد بحيث يقع القمر بين الشمس والأرض.

لترسب 4 جرام من فلز الكالسيوم الكتلة الذرية له تساوي 40 نتيجة تحليل مصهور كلوريد الكالسيوم الكهربياء مقدارها.....

اختر واحدة

A 19300 كولوم

B 965 كولوم

C 96500 كولوم

D 193 كولوم

CH3CHClC(CH3)2CH3

اسم المركب تبعاً لنظام ال IUPAC هو.....

اختر واحدة

A ٢،٢ - ثنائي ميثيل - ٣ - كلورو بيوتان

B ٣،٣ - ثنائي ميثيل - ٢ - كلورو بيوتان

C ٣ - كلورو - ٢،٢ - ثنائي ميثيل بيوتان

D ٢ - كلورو - ٣،٣ - ثنائي ميثيل بيوتان

- اختر واحدة
- A عدم تكوين حيوانات متوتية
 - B زيادة في نمو البروستاتا
 - C زيادة كمية السائل المنوي
 - D حدوث العقم للرجل

الخطوة الاولى في دورة كالفن هي اتحاد:.....

- اختر واحدة
- A CO_2 مع RuBP
 - B RuBP مع مجموعة فوسفات
 - C PGA مع مجموعة فوسفات
 - D CO_2 مع PGA

تنتشأ مرض القساء نتيجة نقص هرمون قبل ال

- اختر واحدة
- A النمو
 - B الثيروكسين
 - C الباراثيرون

- C تردد موجات الصوت على من تردد موجات الراديو
- D الطول الموجي لمرحلة الصوت أطول من الطول الموجي لمرحلة

تعتبر الشبكة الإندوبلازمية الغامسة مركز للنشاط الانزيمي؟
أي الخلايا الحية التالية يمكن أن تكثر بها الشبكة الإندوبلازمية.

- اختر واحدة
- A كرات الدم الحمراء.
 - B الغلالية المبطنة للمرى.
 - C أمهات الحنى.
 - D خلايا الجلد.

أي الأسس التالية تم في ضوءها تصنيف الحوت ضمن طو

- اختر واحدة
- A يتنفس الهواء الجوى بالرنتين
 - B تلد وترضع الصغار
 - C موخرة الذيل مفلطحة
 - D ثلاثى الطرفان الخلفيان

ما البوية المنطقية كترى بمتباها جدول التعلل كترى

متباها	مخرج	متباها	متباها
بوية NAND	1	1	1
بوية NOT	1	1	0

- بوية AND
- بوية OR

المختلفة.

أي من الاختبارات الآتية يمثل حالات الشحنة في المياه الموصلات والموصلات المعدنية؟

اختر واحدة

a <input type="radio"/>	الإلكترونات الحرة	الأيونات السالبة، الأيونات الموجبة	الموصلات المعدنية	أثناء الموصلات
b <input type="radio"/>				
c <input type="radio"/>				
d <input checked="" type="radio"/>	الإلكترونات الحرة، الأيونات الموجبة، الأيونات الحرة	الإلكترونات الحرة، الأيونات الموجبة	الموصلات المعدنية	أثناء الموصلات

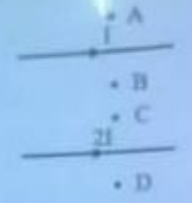
تعتمد تخصصية الإنزيم على الشكل الفراغى له.
أي مما يلى شرطاً لتكوين فراغ الإنزيم ليتكامل مع فراغ المادة

المتفاعلة حيث تقع المجموعات؟

- اختر واحدة
- A المحبة للماء على السطح الخارجى لجزء الإنزيم.
 - B المحبة للماء على السطح الداخلى لجزء الإنزيم.
 - C المحبة للماء والكافرة للماء على نفس السطح.
 - D الكافرة للماء على السطح الخارجى لجزء الإنزيم.

تباطأ تصعد بته لأطى وهو يصل إلى الدور السابع.
أي العبارات التالية صحيحة؟

مستطقتين متساويتين طولان يمر بهما تياران (I & 2I) في اتجاه واحد كما بالشكل وتقع النقط (a, b, c, d) على مسافات متساوية.
أي النقط الأربعة تظل عددها ايرة مغناطيسية تشير إلى الشمال والجنوب المتعاكس كالتالى؟



- اختر واحدة
- a A
 - b B
 - c C
 - d D

الغذاء الذى يحيط بالثلاثين هو

هذا المظهر الخارجى للجوفى للثدي ويحتفظ بالثدي



- اختر واحدة
- A خشن الثيلور - فجاج الثون .
 - B خشن الثيلور - يحوى بعض المعادن السوداء .
 - C متعاسك - غامق الثون .
 - D زجاجى النسيج - يحوى بعض المعادن البيضاء .

يتم التبادء العزائى بين الدم وهواء الحويصلات التنفسية للانسان وفقا

جميع الإلكترونات الموجودة في المستوى الفرعي (np) تشترك في العدد لكمي.....

- اختر واحداً
- A
 - $m_l = 1/2$
 - B ($l = 1$)
 - C ($n = 2$)
 - D ($n = 3$)

أراد أحد الباحثين إدخال صفة وراثية لأحد النباتات العادية لكي تستطيع أن تعيش في الأرض قلقة الهندسة الوراثية

عندما يتحرك المحرك التفاضلي لتفاضل مثل الأسفل بالنسبة للأحادي

- اختر واحداً
- A صناع معكوس
 - B صناع عقلي
 - C هورست
 - D صناع تزيج مضرب

الزيموجينات عبارة عن

- اختر واحداً
- A متبنيات الزيمية لتفاضية
 - B متبنيات الزيمية
 - C مولدات الزيمات
 - D مشطبات الزيمية لتفاضية

أذكر تطبيق المعرفة العلمية بتقانة المتحجج ما رأيك في صحة هذه العبارة؟

- اختر واحداً
- A صحيحة، لأن التطبيقات العلمية أساس فهم المتحجج
 - B خاطئة، لأن فهم المتحجج يرفع درجات العلماء
 - C صحيحة، لأن تقانة المتحجج تعدد التطبيقات العلمية المقترحة بها
 - D خاطئة، لأنه أثير للمتحجج علاقة بالعمود العلمية

من الأمراض التي ينقلها ذباب المنزل:

- اختر واحداً
- A الحمى الصفراء
 - B الطاعون
 - C الملاريا
 - D حمى التيفوئيد

عشاً الياف الجهاز العصبي المركزي المتصلة بالسنارة الأولية من المنطقة

- اختر واحداً
- A القلبية والظهيرية

- C انتشار الجلوكون
- D نقل الإلكترون

عند ارتفاع درجة حرارة الجسم الأسود تزداد قيمة منحني (شدة الإشعاع - أطوال موجية)

- اختر واحداً
- A تكثر وتزداد شدة الإشعاع
 - B تقل وتقل شدة الإشعاع
 - C تقل وتزداد شدة الإشعاع
 - D تكثر وتقل شدة الإشعاع

تستخدم كلا من موجات السونار وموجات الرادار في استكشاف الأجسام

- اختر واحداً
- A سرعة موجات السونار وموجات الرادار متساوية في الهواء
 - B سرعة موجات السونار في الماء أكبر من سرعة موجات الرادار
 - C تردد موجات السونار أقل من تردد موجات الرادار
 - D الأطوال موجية لموجات السونار أطول من الأطوال موجية لموجات الرادار

سؤال ٦

تختلف كثافة هيدروكربونيات عطرية مثل بنزين، تoluene، فينول، كاتر، كما يختلف الفهرس الشعاع الأحمر عند سطح التور



- اختر واحد
- A يختلف باختلاف
 - B يتغير الشعاع الأزرق (يعطي الشعاع البنفسجي)
 - C يتغير الشعاع البنفسجي (يعطي الشعاع الأزرق)
 - D يتغير

أي مما يلي يمثل أثر سلبي لدرجة الحموضة على عمل الإنزيم؟

- اختر واحد
- A توقف هضم النشا في المعدة.
 - B عدم هضم الدهون في المعدة.
 - C عدم هضم البروتينات في الفم.
 - D عدم هضم السكريات النباتية في الفم.

يمكن ان يصاب الانسان بالأنيميا بسبب نقص....

- اختر واحد
- A فيتامين
 - B الكوليسترول
 - C الجلوكوز
 - D احد الاملاح المعدنية

عند تحول ذرة متعادلة إلى أيون موجب.....

- اختر واحد
- A يزداد العدد الذري
 - B يزداد الحجم

الإلكترونات الحرة، الإلكترونات الحرة، الإلكترونات الحرة

الأيونات الموجبة، الأيونات السالبة، الأيونات الموجبة

الإلكترونات الحرة، الأيونات الموجبة، الأيونات السالبة

درجة حرارة مقدارها (10 -) درجة فهرنهايت تكون

أخر واحدة

أ 0 مئوية درجة حرارة (10 -) درجة مئوية

ب 0 أقل من درجة حرارة (10 -) كلفن

ج 0 أعلى من درجة حرارة (10 -) درجة مئوية

د 0 أقل من درجة حرارة (10 -) درجة مئوية

تطلب نفس الخواص الأخرى وجود

أخر واحدة

أ 0 أيونات النحاس

ب 0 CO₂

ج 0 O₂

د 0 مطبوخ تدفأ

[Kr]4s B 0

[Kr]3d¹ C 0

[Ar]3d¹⁰4s¹ D 0

يعتبر الفركتوز مثالا من

أخر واحدة

أ 0 هيلروكربونات

ب 0 كيتونات عديدة الهيدوكسيل

ج 0 الدهيدات عديدة الهيدروكسيل

د 0 كحولات عديدة الهيدروكسيل

الإلكتران الذي يحتوي على 14 نرة هيدروجين يكون به عددين لترات الكربون يساوي

أخر واحدة

أ 0 7

ب 0 14

المركب الذي يكون فيه الأيون الموجب مشابه إلكترونياً للأيون السالب

أخر واحدة

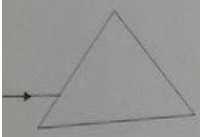
أ 0 CsF

ب 0 NaI

ج 0 NaCl

د 0 K₂S

سقط شعاع ضوئي على سطح منشور ثلاثي زجاجي متساوي الساقين، وقلم الزاوية موازياً للوتر كما بالشكل
إذا علمت أن معامل انكسار الزجاج 1.5 فكم تكون زاوية انحراف الشعاع في هذه الحالة؟



أخر واحدة

أ 0 0°

ب 0 30°

ج 0 18°

د 0 صفر

تقوم نحل العسل

أخر واحدة

أ 0 يشترك مع العند اللبية في تكوين الخلايا اللمفية وبعض خلايا الدم البيضاء

ب 0 يسهم مع الكبد في تحليل خلايا الدم الحمراء التالفة

ج 0 يكون جزء من الجهاز اللمفي

د 0 مخزن يتجمع فيه مقدار كبير من الدم

في أغلب الكائنات الحية يحدث الانقسام الميتوزي بهدف تضاعف عدد الخلايا، وفي بعض الكائنات الحية يحدث
الانقسام الميتوزي بغرض إنتاج الأمشاج.

أي الكائنات التالية تتكون أمشاجها المذكورة بانقسام خلوي ميتوزي؟

أخر واحدة

أ 0 الضفدع

ب 0 نحل العسل

ج 0 الصرصور

د 0 النمل

مناقش لتطبيق المعرفة العلمية بتفاهة الجميع
مشاركته في ساحة هذا المنتدى

رؤية وإعداد :

Elsayed Ahmed Elsehrawy
sayed18.8.18@gmail.com
Port Said
01227012607