

地理分布 南海（中国近海）；菲律宾，西南太平洋（新西兰）。

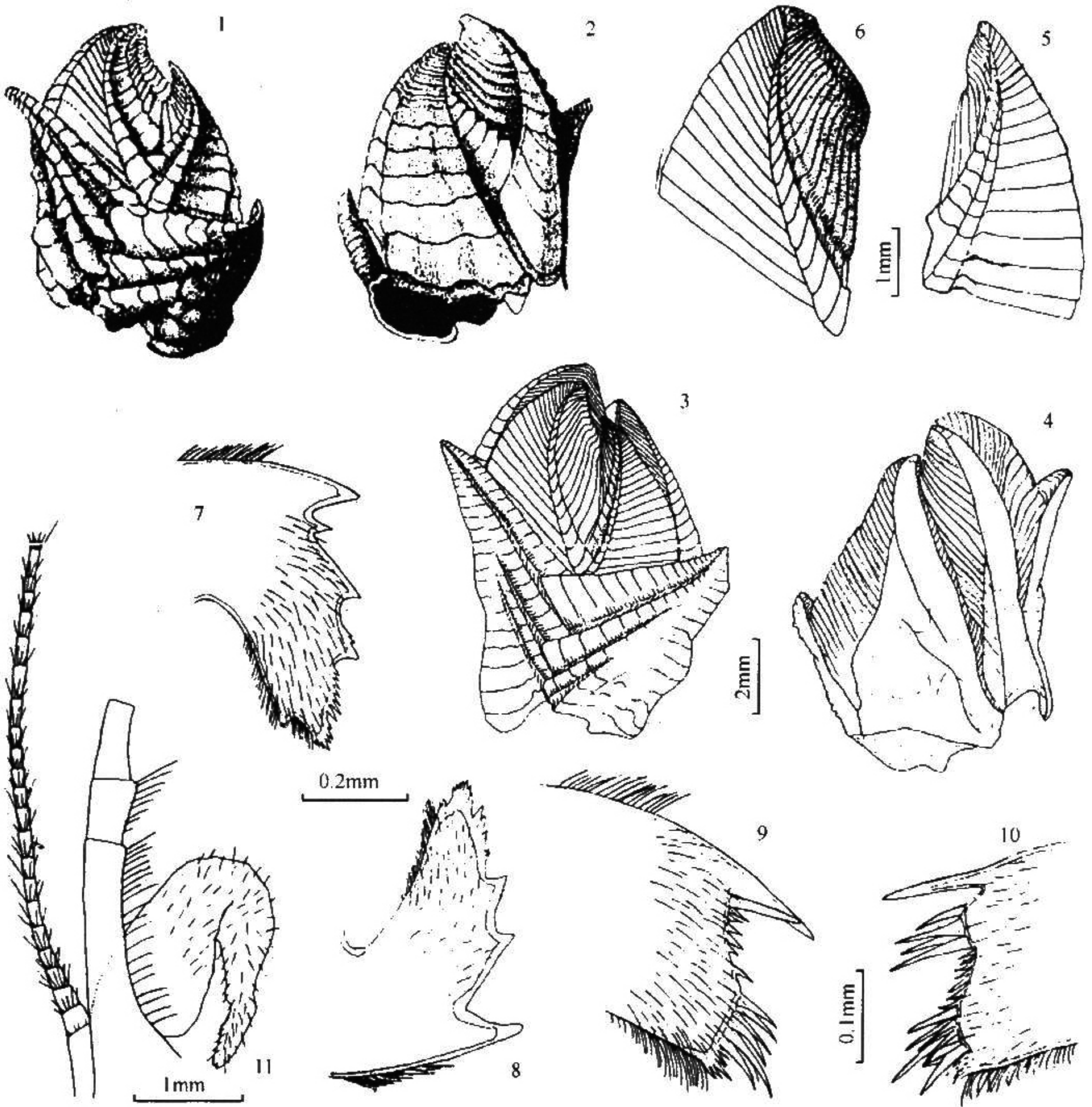


图 115 沟高花笼 *Altiverruca sulcata* (Hoek) (1~2 仿 Hoek, 1883; 3~11 仿 Rosell, 1981)

1~4. 外形; 5. 楯板; 6. 背板; 7~8. 大颚; 9~10. 小颚; 11. 第 6 蔓足原肢、尾附肢和交接器

(78) 冠状高花笼 *Altiverruca cristallina* (Gruvel, 1907) (图 116)

*Verruca cristallina* Gruvel, 1907: 2, pl. 1, figs. 3~4, 9~10. — Nilsson-Cantell, 1929: 477, fig. 7; 1938: 11. Ren, 1984: 176, pl. 2 (12~13).

*Verruca cassis* Hoek, 1913: 138, pl. 11, figs. 1~6, pl. 12, figs. 7~8, pl. 13, figs. 8~10.

*Verruca (Altiverruca) cristallina* forma *laevis* Broch, 1922: 292, figs. 41-42; 1931: 46.

*Verruca (Altiverruca) cristallina* forma *typica* Broch, 1931: 46.

*Altierruca cristallina*: Buckeridge, 1994: 93, fig. 2a~h.

**标本采集地** 南海 19°00'N, 112°30'E, 水深 290m。

**鉴别特征** 壳白色, 壁板垂直于附着面, 活动盖板与固定盖板交角小于 45°; 活动楯板三角形, 关节脊 3~4 个, 轴脊和开闭缘间有 2~3 纵脊; 活动背板方形, 楯缘有 3 条关节脊; 固定楯板三角形, 无肌隔; 固定背板翼部发达; 吻板和峰板有 3 个关节肋彼此交错相邻; 吻板壳顶离开板上缘, 由壳顶放射的细小肋终止于与活动楯板相邻的上缘; 第 1 蔓足外肢较短。

**形态描述** 壳白色, 壁板垂直于附着面, 活动盖板与固定盖板交角小于 45°。活动楯板三角形, 关节脊 3~4 个 (包括轴脊), 轴脊与开闭缘间有 2~3 纵脊, 壳顶稍成喙状。活动背板方形, 楯缘有 3 条关节脊 (包括轴脊)。固定楯板三角形, 内面无肌隔。固定背板翼部发达。吻板和峰板生长脊呈波状, 有三个关节肋彼此交错相邻。峰板壳顶略尖。吻板大, 壳顶钝圆外凸, 离开板的上缘, 由壳顶放射的细小肋终止于与活动楯板相邻的上缘。

上唇微膨鼓, 脊缘具 38 个小齿, 其前有成丛细短毛, 下部微膨鼓处有鳞状纹。触须延长, 三角形, 末端具刚毛。大颚 3 齿, 第 3 齿上缘有 1~2 个附加齿, 第 4 齿呈现在栉齿部, 由 3 栉齿表示。小颚切缘在上对大刺之下有 2 小刺, 缺刻宽而斜, 占切缘的 1/2, 内有 2-3 小刺, 下角突出, 4~8 个中型刺。第 2 小颚钝圆, 由缺刻分为两叶。

各蔓足外、内肢的节数如下:

产地	1	2	3	4	5	6	尾附肢						
19°00'N, 112°30'E	9	11	8	12	19	18	24	26	26	28	29	27	8

第 1 蔓足外肢较短, 第 2 蔓足外肢为内肢长度的 3/5, 3~6 对蔓足细长, 有几乎等长的分支, 中部节前缘有刚毛 3 对。尾附肢 8 节, 等于或略长于第 6 蔓足原肢节。交接器当于第 6 蔓足长度的 3/5, 末半有细毛。

**标本测量 (mm)**

产地	峰吻板壳顶间距	峰吻基部径	高	侧径
19°00'N, 112°30'E	2.7	2.2	2.3	1.9

**生活习性** 本种栖息于热带海域。现有标本附着于角贝壳上, 采自水深 290m, 底质为泥质砂。

**地理分布** 分布于热带太平洋 (水深 233m, 可达 1340m)。南海 (中国近岸); 菲律宾群岛, 印度尼西亚 (苏门答腊、东南群岛、西南群岛、加延群岛和马鲁古群岛), 印度洋的安达曼群岛和尼科巴群岛。

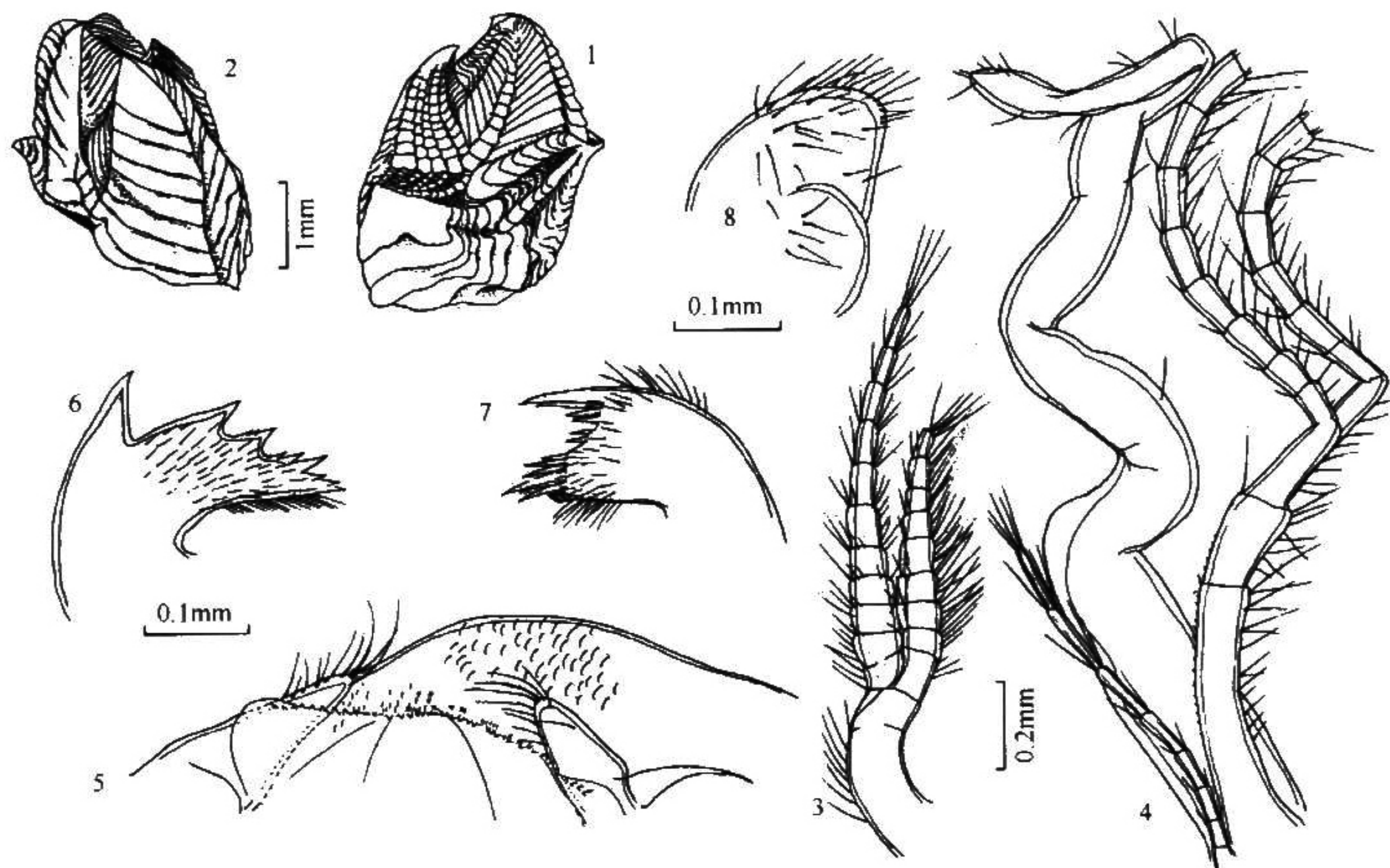


图 116 冠状高花笼 *Altiverruca cristallina* (Gruvel)

1~2. 外形; 3. 第 1 蔓足; 4. 第 6 蔓足; 5. 上唇和触须; 6. 大颚; 7. 小颚; 8. 第 2 小颚

### 33. 纽曼花笼属 *Newmaniverruca* Young, 1998

*Newmaniverruca* Young, 1998: 77.

**Type species:** *Verruca albatrossiana* Pilsbry.

壁板由峰板、吻板、楯板和背板构成，吻板和峰板壳顶在边缘，无吻侧板和峰侧板，固定楯板无肌隔，活动盖板与基底平行。

本属有 8 种，我国近海仅发现模式种信天翁纽曼花笼 *Newmaniverruca albatrossiana* (Pilsbry) 一种。

#### (79) 信天翁纽曼花笼 *Newmaniverruca albatrossiana* (Pilsbry, 1912) (图 117)

*Verruca albatrossiana* Pilsbry, 1912: 292; 1916: 47. —Broch, 1922: 290, figs. 39~40. —Zullo, 1968: 218, figs. 3a~c, 4a~d. —Ren, 1984: 168, fig. 2, pl. 1 (7~11).

*Verruca grex* Hoek, 1913: 142, pl. 11, figs. 7~13, pl. 13, figs. 11~13.

*Verruca* (*Eu-Verruca*) *albatrossiana*; Broch, 1931: 45.

*Newmaniverruca albatrossiana*; Young, 1998: 77. —Jones *et al.*, 2000: 256.