

小疣，锚柄分枝；锚板有 1 个中央大穿孔，周围有 6 个或 7 个穿孔，穿孔边缘稍呈锯齿状，锚板后端急剧收缩，两边只带少数小孔，没有大孔。

### 中国蛇锚参属种的检索表

- 触手小指之间基部有膜相连 ..... 澳洲蛇锚参 *O. australiensis*
- 触手小指之间基部无膜相连 ..... 灰蛇锚参 *O. grisea*

#### 6. 1. 4. 1 澳洲蛇锚参 *Opheodesoma australiensis* Heding (图 154)

*Opheodesoma australiensis* Heding, 1931: 640, figs. , 1-11, fig. 24; H. L. Clark, 1946: 449; Cherbonnier, 1955a: 382, fig. 2, a-q; Clark & Rowe, 1971: 184; Liao, 1975: 221, fig. 24; Liao & Clark, 1995: 529, fig. 324.

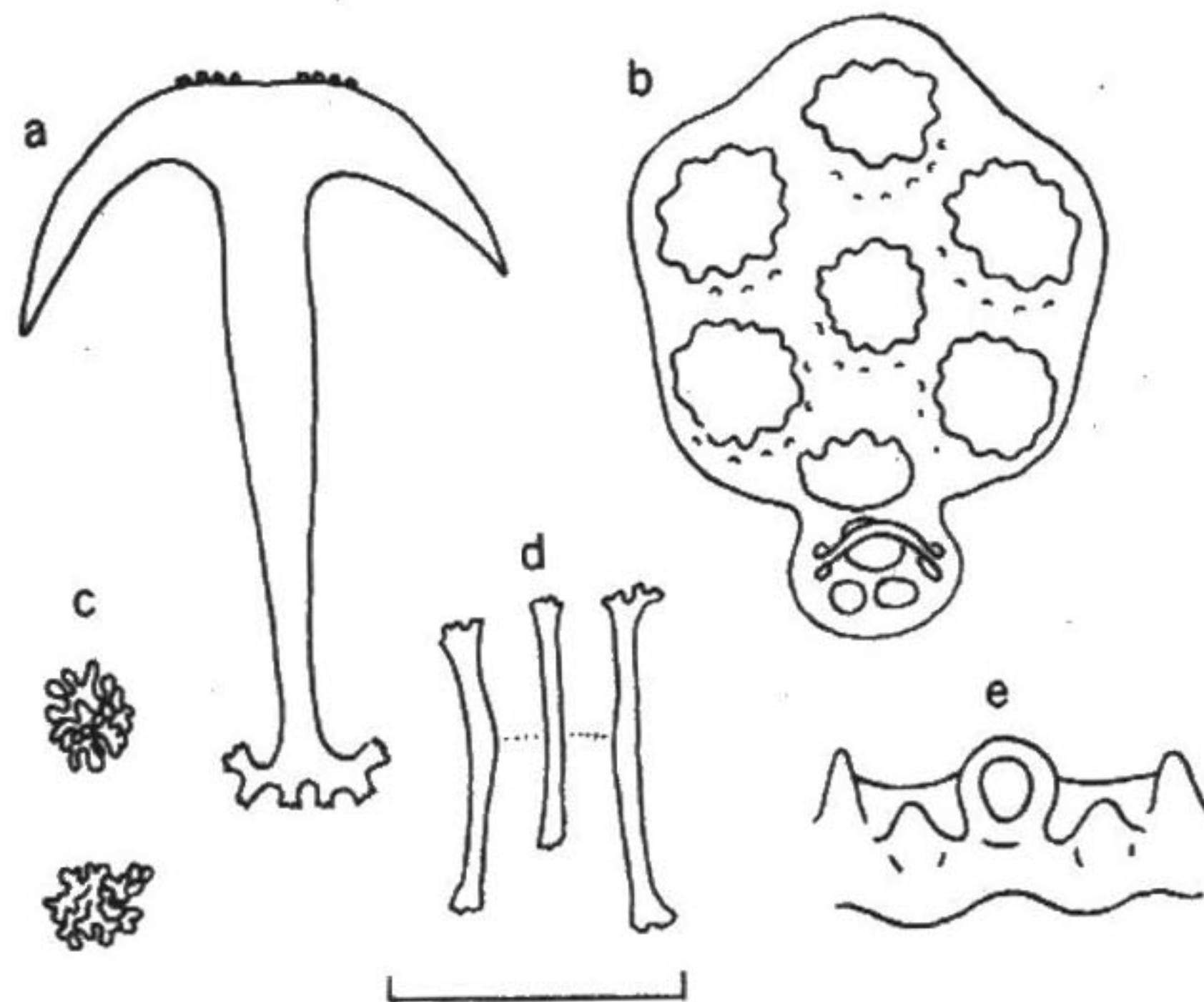


图 154 澳洲蛇锚参

a. 锚; b. 锚板; c. 微小颗粒体; d. 口盘杆状体;  
e. 石灰环。比例尺 a—b 为 0.13mm, c—d 为 0.08mm,  
e 为 4mm。

*Opheodesoma ramispicula* Heding, 1931: 643, figs. 1, 12-17, figs. 2, 1-5.

**模式标本产地** 澳大利亚博恩。

**形态** 中等大到大，体长 230—550mm，直径约 20mm。体呈蠕虫状。触手 15 个，各具 25—40 对侧指，指间基部有膜相连。眼点不明显。体壁薄，但粗糙。石灰环辐板前端有一环形突起，环内有一穿孔，间辐板前端有窄脊（图 154, e）。波里氏囊和石管数目均很多。

体壁内的锚形骨片锚长 290—350 $\mu\text{m}$ ，两臂之间的距离 180—220 $\mu\text{m}$ ，锚柄具分枝，锚顶平，略凹进，锚顶中央，或两侧有小疣（图 154, a）。锚板长 230—270 $\mu\text{m}$ ，宽 180—200 $\mu\text{m}$ ，具 7 个带锯齿的大穿孔，锚板后端急剧收缩（图 154, b）。微小颗粒体呈花纹样（图 154, c），遍布全体和触手内。口盘膜内有光滑的细杆状体（图 154, d）。触手内无支持杆状体。动物生活时蓝灰色，并有红色斑纹。酒精标本灰绿带褐色，有白色横斑。

**观察标本** 11 个，西沙群岛永兴岛和琛航岛，1958. V. 1—10，孙福增、廖玉麟等采。

**生物学资料** 动物生活在珊瑚礁内。

**地理分布** 西沙群岛；澳大利亚博恩和塔希堤岛。

#### 6. 1. 4. 2 灰蛇锚参 *Opheodesoma grisea* (Semper) (图 155)

*Synapta grisea* Semper, 1868: 11, pl. 4, figs. 6—7.

*Euapta grisea*: Oestergren, 1898: 113.

*Opheodesoma grisea*: Fisher, 1907: 723; H. L. Clark, 1907: 75; H. L. Clark, 1924: 466, pl. 2, figs. 1—3; Heding, 1928: 129, figs. 4 (7), 6 (7—9), 7 (3—9); Cherbonnier, 1955b: 171, pl. 49, figs. k—t; Chang et al., 1964: 47; Clark & Rowe, 1971: 186, pl. 30, fig. 1; Rowe, & Doty, 1977: 235, figs. 5d, 8g; Cherbonnier, 1988: 244, fig. 109, A—F; Chao & Chang, 1989: 120, figs. 24, 31C; Liao & Clark, 1995: 530, fig. 325.

**模式标本产地** 菲律宾群岛。

**形态** 大形种，体长常超过 100cm，直径约 30mm。体呈大蠕虫状，生活舒展时，表面平滑，形状象蛇。收缩时，体壁常有许多成行的泡状突起，并沿着身体的 5 个步带排列。口端位，具触手 15 个，各有 30—40 对侧指，各指间基部无膜相连。各触手基部口面有一对眼点。石灰环厚而发达，呈白色，其向前的突出部常超过环本身长度。波里氏囊和石管数目均很多。

体壁内的锚形骨片锚长约 300 $\mu\text{m}$ ，宽约 240 $\mu\text{m}$ ，锚柄分枝，锚顶中央或两侧有小疣（图 155, b）。锚板长约 230 $\mu\text{m}$ ，宽约 190 $\mu\text{m}$ ，具 7 个带锯齿的大孔；锚板后端急剧收缩，有 6—7 个小孔（图 155, c）。微小颗粒体呈花纹样，遍布全体和触手内。口盘膜内有少数杆状体。动物生活时为混杂的暗绿和灰蓝色，并有深色的不规则条纹和斑点。酒精标本颜色改变不大。

**观察标本** 10 个，海南岛三亚和新村，1957. V. 6、1958. IV. 6，廖玉麟等采。

**生物学资料** 动物生活于珊瑚礁内，常裸露在有海草的沙上或水洼内，性迟钝，运动十分缓慢。

**地理分布** 台湾省南部和海南岛南部；红海，东非，马达加斯加，毛里求斯，孟加拉湾，印度尼西亚，澳大利亚北部，菲律宾和夏威夷。