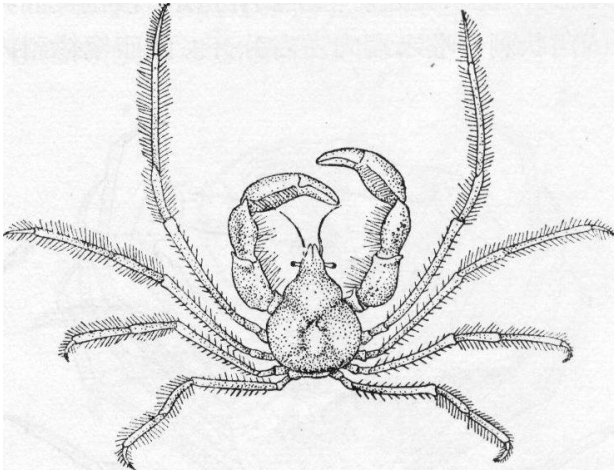


常居于海底岩石間的水草上，但有时亦可在沙、泥底上获得，水的深度約 20—100 米。分布于中国广东；日本。



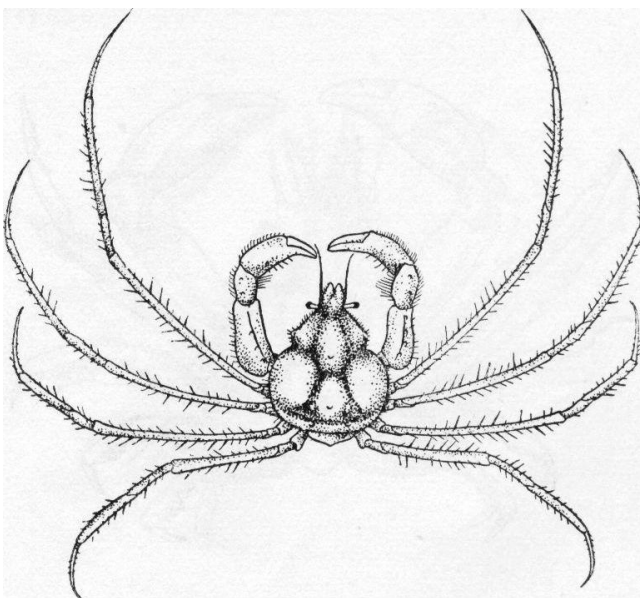
有疣英雄蟹 蜘蛛蟹科 Maiidae

*Achaeus tuberculatus* Miers

头胸甲呈三角形，前半部窄小，后中部钝圆。胃、心及鳃区均隆起，互为浅沟所分隔，胃区及心区中央各具一疣状突起，在后者突起的顶端有时具颗粒，而且在心区的后面斜坡上有时具一颗粒，鳃区侧面对着螯足的基部具少数颗粒。额被中间的“V”字形深缺刻分为两角状齿。眼窝后面的束腰显著，但紧缩部分并不伸长。肝区亦隆起，呈乳峰状，顶端被一缺刻分为 2 小叶。沿后侧缘各有一浅沟与沿后缘内侧的一条浅沟相连接。螯足粗壮，长节背缘具 3—4 个颗粒，内缘具齿状突起，外侧缘有弯曲的短毛，腕节背缘具 2—3 个颗粒，内缘具齿状突起，掌节背缘具小刺，两指稍向内弯，内缘具细齿。步足很细长，第一对最长，约当头胸甲长度的 3.5 倍，各节均有稀疏的长刚毛，指节长度大于前节长度的 1/2，第一、二对步足的指节直，其末端稍向内弯，第三、四对步足的指节呈镰刀状，后缘具数小齿。雄性腹部的末节甚宽，末缘钝圆。头胸甲长 9.2 毫米，宽 7 毫米。

生活于水深 30—200 米的泥质或泥沙质海底上，有时在具碎贝壳的海底上。

分布于中国胶州湾；朝鲜；日本。



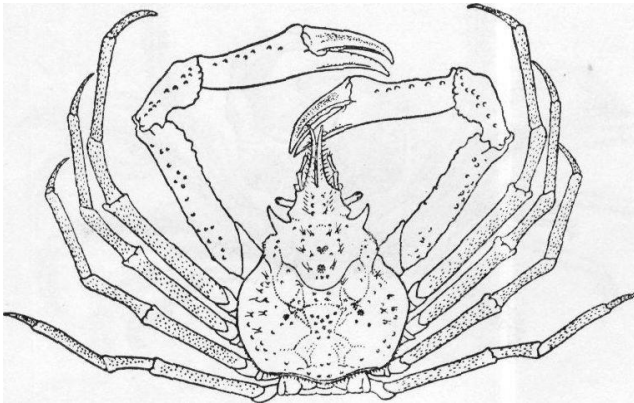
枯瘦突眼蟹 蜘蛛蟹科 Maiidae

### *Oregonia gracilis* Dana

头胸甲近似三角形，表面各区隆起，并有不定形的疣状突起，在突起上常饰以弯曲的刚毛。胃、眺及心区均较隆起，后胃区凹陷。下肝区突出如半球形，具疣状突起。额突出，分成2根细长而并行的角状刺，唯末端向左右分开。上眼窝缘斜向后侧方，后端呈角状突出，后眼窝刺长且锐。眼柄伸出，其长度与后眼窝刺约相等。雄螯较步足为长，雌螯则较短。长、腕及掌节的背缘均具疣状突起。可动指的长度约当掌节的 $2/3$ — $3/5$ ，其内缘基部 $1/3$ 处具一钝齿，不动指基部具一较小的齿，有时无。步足呈圆柱形，多少具软毛，第一对最长，向后诸对渐短，长节为腕节长度的两倍余，前节的长度约当腕节或指节的1.5倍。两性腹部均明显地分为7节，雄性腹部沿中线隆起，第六节的外末角突出，第七节短而宽，末缘的中部稍突；雌性腹部大，复盖整个胸部的腹甲。头胸甲长33.3毫米，宽26毫米。

生活于浅水或水深370米的海底泥沙上。

分布于中国渤海湾；日本；白令海到加利福尼亚。



缺刻磯蟹 蜘蛛蟹科 *Maiidae*

### *Pugettia incisa*(de Haan)

头胸甲表面的各区均隆起，胃区具一疣状突起，心区的疣状突起呈锥形，肠区的疣状突起稍向后突出，表面盖有短毛及大头棒形的刚毛，肝区的边缘呈叶片状突出，前端呈锐刺状，后端钝，鳃区的隆起呈球状，并向后侧方伸出一钝齿，肝区与鳃区的边缘之间具一大缺刻。前眼窝刺锐而突出。额分2锐刺向左右展开成 $60^\circ$ 角，其长度约当头胸甲长度的 $1/1$ ，复有弯曲的刚毛。螯足对称，长节呈稜柱形，具3条翅状脊，腕节及掌节的隆脊亦明显。步足扁平，第一对最长，向后诸对渐短，长节前缘具一隆脊，具大头棒状刚毛，其他各节的前、后缘均具大头棒状的刚毛。头胸甲长18毫米，宽15毫米。

栖居于水深50—100米的泥或沙底上。

分布于中国福建；朝鲜海峡；日本。

