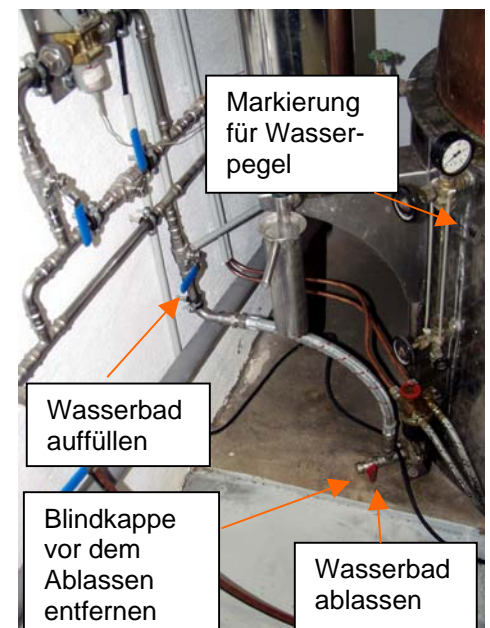


Brennanleitung: Rohbrand

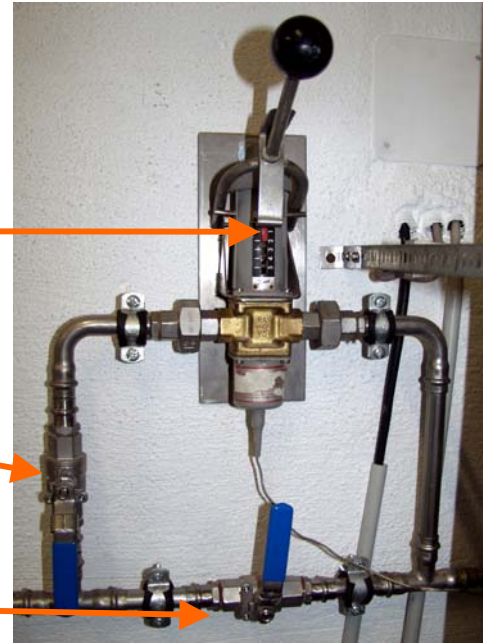
So geht's los ... (zwischen 5.30 und 6.00 Uhr)

- ❑ Zu allererst: **Brenner einschalten**, damit das Wasserbad bis 6.00 Uhr warm wird.
- ❑ **Maische umpumpen** (nur die eigene!).
- ❑ **Sicherheitsventil** links hinter der Brennblase **auf Gängigkeit prüfen** (Kappe nach oben ziehen).
- ❑ **1 bis 2 Liter Wasser** aus dem Wasserbad **ablassen** (Kalk ausschwemmen) und Wasserbad wieder bis zur Markierung **auffüllen**.

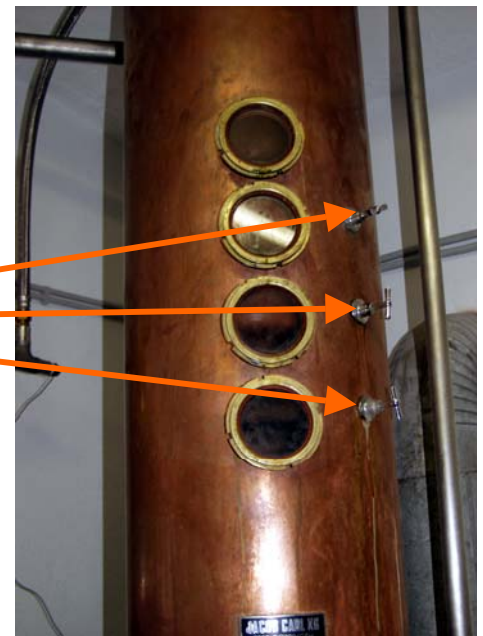


Brennanleitung: Rohbrand

- Die rote Markierung des Kühlwasserreglers muss auf **Stufe 2** stehen.
- Hahn in der Kühlwasser-Zuleitung muss **offen** sein.
- Hahn in der Umgehungsleitung muss **zu** sein.



- Verstärkerböden** müssen **zu** sein, also alle drei Hähne schließen.



- WICHTIG:**
Der Ablauf der Brennblase muss **GESCHLOSSEN** sein!!!



WIR BRENNEN ROH

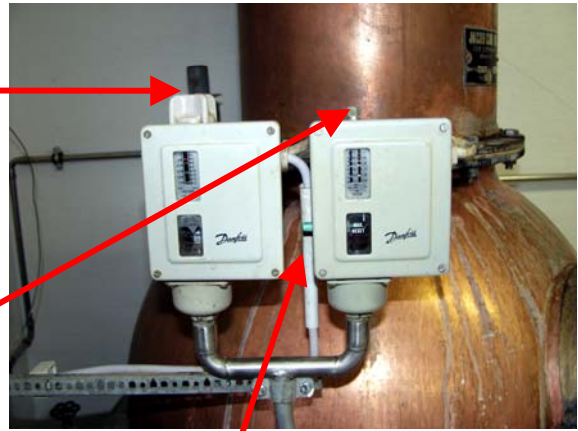
ACHTUNG:

Die Brennblase **NIEMALS** vor **6.00 Uhr** befüllen
(Zeitansage im **Radio** beachten)!!!

- Beim 1. Brand der Brennperiode: Falls die Brennblase verplombt ist, Zollblei entfernen und dies mit Datum, Uhrzeit und Unterschrift ins Befundbuch eintragen.
- Deckel des Maischebehälters öffnen und offen lassen!!!
- Brennblase mit **Maische** befüllen (voll).
- Maischereste** an der Dichtung des Brennblasenverschlusses abwaschen.
- Brennblase nur **handfest** verschließen.
- Maischereste an Brennblase und Wasserbad mit Wasser und Schwamm/Bürste **entfernen**.

Brennanleitung: Rohbrand

- ❑ Der **linke Druckregler** muss auf **0,4 bar** eingestellt sein.



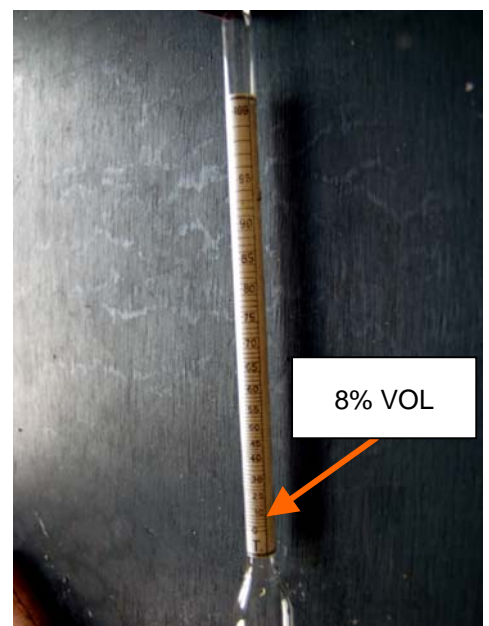
- ❑ **Rechten** Druckregler **NIE** verstellen (Überdrucksicherung)!!!

- ❑ Bei Störung: Diesen grünen Knopf drücken (setzt Überdrucksicherung zurück)!

- ❑ Beim Rohbrand wird **kein Vorlauf** abgetrennt.

- ❑ Den **gesamten Rohbrand** im **Nachlaufbehälter** sammeln. (Mittellauf und Nachlauf werden also **NICHT** getrennt.)

- ❑ **Herunterbrennen** bis auf ca. **8% Vol** (**WICHTIG**: prüfen, ob richtiges Alkometer mit Skala Vol % (**NICHT Gewichts-%!!!**))



Brennanleitung: Rohbrand

NACH JEDEM ROHBRAND

- Tür öffnen.
- Brennblasenverschluss öffnen.
- Alle Verstärkerböden öffnen.

- Entleerungshahn des Ablaufs öffnen und Blaseninhalt in die Maische-grube ablaufen lassen.



- Das heiße Kühlerwasser nach jedem Abtrieb durch kaltes Wasser Hahn in der Umgehungsleitung um 45° öffnen.



Brennanleitung: Rohbrand

Brennblase mit warmem Wasser aus dem Kühler ausspülen. Sobald das abfließende Kühlerwasser kalt ist; den Hahn in der Umgehungsleitung wieder schließen.



Zum Ablassen von heißem Wasser über den Schlauch: Hebel in diese Position bringen

Wasserstand im Wasserbad **kontrollieren**.
Bei Bedarf bis zur Marke **auffüllen**.

Wenn weiter gebrannt wird:

– **Verstärkerböden zu**

– **Ablauf der Brennblase schließen**

und wieder auf Seite 3 oben der Brennanleitung „Rohbrand“ weitermachen.

NACH DEM LETZTEN ROHBRAND DES TAGES

- Den leeren **Maischebehälter** mit Wasser und Bürste **reinigen** (am besten schon während des letzten Rohbrandes).

- Die **Brennblase** innen und außen gründlich mit Wasser und Bürste **reinigen**.

- Rückspülen** (siehe Anleitung „Rückspülen“).

- Brennerei reinigen, **Abfall** mitnehmen, Licht aus, Tür zuschließen (von außen!).