

Miernik Prędkości Obrotowej typ RDM

Zastosowanie

Miernik prędkości obrotowej jest modulem wyświetlacza dla wzmacniacza pomiarowego obrotów MDA6, może także współpracować z innym urządzeniem będącym źródłem impulsów napięciowych związanych z prędkością obrotową elementu wirującego. Może być montowany w pomieszczeniu nastawni bądź bezpośrednio na maszynie.

Opis techniczny

Miernik akceptuje na wejściu impulsy napięciowe przygotowane przez wzmacniacz pomiarowy obrotów MDA6 lub przetwornik obrotów RT02, oblicza aktualną prędkość obrotową i prezentuje jej wartość na wyświetlaczu w formie diod LED o wysokości 25mm. Miernik pamięta maksymalną wartość prędkości za miniony okres, która może być wyświetlona po przyciśnięciu przycisku. Przy pomocy tego samego przycisku wartość prędkości może być skasowana z pamięci. Miernik posiada dwa wyjścia binarne w formie bez napięciowych styków dwóch przełączników dla potrzeb zabezpieczenia maszyny od nadmiernych lub zbyt niskich obrotów. Miernik posiada także wyjście szeregowe RS485 Modbus RTU.

Obudowa miernika wykonana jest z poliwęglanu w kształcie do montażu panelowego. Miernik wyposażony jest w uchwyty mocujące. Wymiary prostokątnego otworu dla montażu miernika : 68x138 (wysokość x szerokość). Na płycie tylnej miernika znajdują się zaciski śrubowe do podłączenia przewodów zasilania oraz sygnałów wejścia/wyjścia.

Dane techniczne

METROLOGICZNE

Wejście:

- Amplituda impulsów 0-5V do 0-15V
- Częstotliwość impulsów maximum 30kHz
- Impedancja wejściowa 100 kΩ

Wyjścia :

- Wskazania na wyświetlaczu LED, czerwone diody LED o wysokości 25mm , wartość wyświetlana w obr/min (rpm)
- RS485 Modbus RTU
- 2 Przełączniki jednobiegunowe, uszczelnione (IP67), styki normalnie rozwarne lub normalnie zwarte. Parametry styków: 5A/24 V DC; 5A/250 V AC

Zakres pomiarowy: 0 to 99999 obr/min

Dokładność wskazań: ±1 obr/min

ELEKTRYCZNE

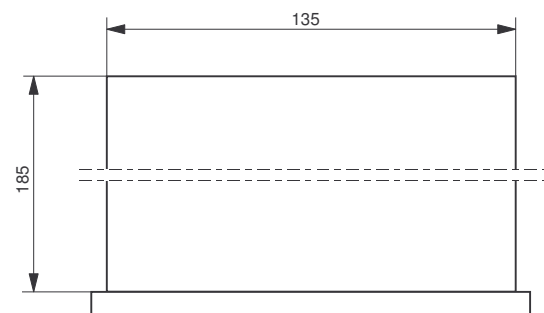
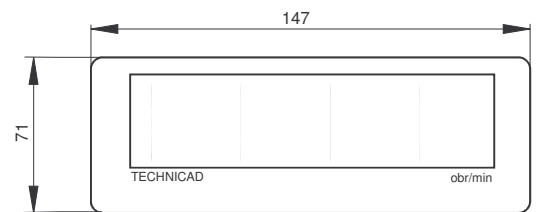
Napięcie zasilania: 12 do 24 VDC

Pobór mocy: 3W maximum

ŚRODOWISKOWE

Temperatura otoczenia: 0°C do +70°C

Wilgotność względna: do 95%, bez kondensacji



Wymiary otworu montażowego: 138x68(mm)

MECHANICZNE

Masa: 1300g

Materiał obudowy: poliwęglan

Wymiary (w x sz x g): 66x144x170 mm

Stopień ochrony: IP54, zaciski IP00

Sposób zamawiania

RDM- **A** **B** **C**
00- 00000-00000

Opis opcji

A00 Liczba impulsów wejściowych na 1 obrót wału

01 Jeden impuls na jeden obrót wału

Do

60 Sześćdziesiąt impulsów na 1 obrót wału

B00000 Wartość progowa prędkości dla wyjścia przełącznikowego Nr 1 w obr/min

C00000 Wartość progowa prędkości dla wyjścia przełącznikowego nr 2 w obr/min

