





# Geoparky – potenciál pro cestovní ruch, ochranu přírody a krajiny



Ministerstvo životního prostředí  
České republiky



Ministerstvo životního prostředí  
České republiky

Vršovická 65, 100 10 Praha 10  
Česká republika



# Územní ochrana přírody a krajiny

- právně závazná územní OPK (NP, CHKO, PR, PP, Natura 2000 – EVL, ptačí území atd.)
- dobrovolná územní OPK s akcentem na udržitelné využívání zdrojů (Biosférické rezervace UNESCO, regionální přírodní parky, geoparky)
- území spíše vědecko-ochranného charakteru (např. Raamsarské lokality)
- území s důrazem na prestiž a ochranu (např. lokality světového dědictví UNESCO)



# Geopark

- **definice:** Území, na němž se nachází geologické jevy zvláštního významu, vzácnosti a krásy, reprezentují krajinu a její geologickou historii, společně s fenomény kulturními, ekologickými, historickými mohou být využívány pro rozvoj cestovního ruchu a udržitelný regionální rozvoj území.
- **typy území:** Skalní města, krasová území, archeologická a paleontologická naleziště, vulkanické a termální jevy, staré doly....



# Přínosy geoparku

- zvýšení zájmu místních obyvatel i návštěvníků o hodnoty neživé přírody, zvýšit kvalitu života obyvatel venkovských oblastí
- spojení ochrany krajinné rozmanitosti, zachování jedinečnosti území s vhodnou prezentací a interpretací (nejen) neživé přírody
- udržitelné využívání geologického dědictví pro regionální rozvoj, role místní komunity
- udržitelný turismus, certifikace geoprůvodců (georangerů) a vyznačování geosteze
- propojení geologie s ekologickými a kulturními hodnotami území, podpora místní identity



# Základní kritéria geoparku

- geologická (+ přírodně krajinná a kulturně historická) hodnota území
- velikost a kompaktnost území
- prokazatelná spolupráce klíčových aktérů
- infrastruktura, stav geosteze, management cestovního ruchu
- komunikace, interpretace, propagace a osvěta
- manažerská struktura geoparku
- schéma financování provozu geoparku
- kvalita nominační dokumentace



# Globální geoparky UNESCO



- Evropské geoparky od roku 2000
- podepsání Charty globálních geoparků 2004
- iniciátoři: Síť evropských geoparků + čínské geoparky – oficiální podpora UNESCO
- odlišnost přístupu od „přírodního a kulturního dědictví“, důraz na rozvoj, na turismus
- zatím pouze evropská kontinentální síť
- pomoc MŽP s přípravou geoparku Rio Coco (severní Nikaragua)



# Globální síť geoparků UNESCO

## 57 Geoparků v 18 státech světa (červen 2009)



### **Austrálie (1)**

Kanawinka Geopark

### **Brazílie (1)**

Araripe Geopark

### **Čína (20)**

Mount Lushan Geopark  
Geopark Wudalianchi  
Songshan Geopark  
Yuntaishan Geopark  
Danxiashan Geopark  
Shilin Geopark  
Zhangjiajie Geopark  
Huangshan Geopark  
Xingwen National Geopark  
Hexigten National Geopark  
Yandangshan National G.  
Taining National Geopark  
Fangshan Geopark  
Leiqiong Geopark  
Funiushan Geopark  
Wangwushan-Daimeishan G.  
Jingpohu Geopark  
Taishan Geopark  
Longhushan Geopark  
Zigong Geopark

### **Česká republika (1)**

Geopark Český ráj

### **Chorvatsko (1)**

Papuk Geopark

### **Francie (2)**

Reserve Géologique de Haute Provence  
Park Naturel Régional du Luberon

### **Irán (1)**

Qeshm Island

### **Irsko (1)**

Copper Coast Geopark

### **Itálie (5)**

Madonie Natural Park  
Parco del Beigua  
Parco Geominerario Sardegna  
Adamello Brenta Geopark  
Roca di Cerere

### **Malajsie (1)**

Langkawi Geopark

### **Německo (6)**

Vulkaneifel European Geopark  
Nature park Terra Vita European Geopark  
Geopark Swabian Albs  
Geopark Harz Braunschweiger Land Ostfalen  
Mecklenburg Ice age Park  
European Geopark Bergstrasse–Odenwald

### **Norsko (1)**

Gea-Norvegica

### **Portugalsko (2)**

Naturtejo Geopark  
Arouca Geopark

### **Rakousko (1)**

Nature Park Eisenwurzen

### **Rumunsko (1)**

Hateg Country Dinosaur Geopark

### **Řecko (2)**

Petrified Forest of Lesvos  
Psiloritis Natural Park

### **Spojené království (6)**

Marble Arch Caves & Cuilcagh  
Mountain Park  
North Pennines AONB Geopark  
North West Highlands – Skotsko  
Fforest Fawr Geopark - Wales  
Lochaber – Skotsko  
English Riviera Geopark – Anglie  
Geo Mon Anglesey Geopark – Anglie

### **Španělsko (4)**

Maestrazgo Cultural Park  
Subeticas Geopark  
Sobrarbe Geopark  
Cabo de Gata

Ministerstvo životního prostředí  
České republiky

Ministerstvo životního prostředí  
Vršovická 65, 100 10 Praha 10  
Česká republika

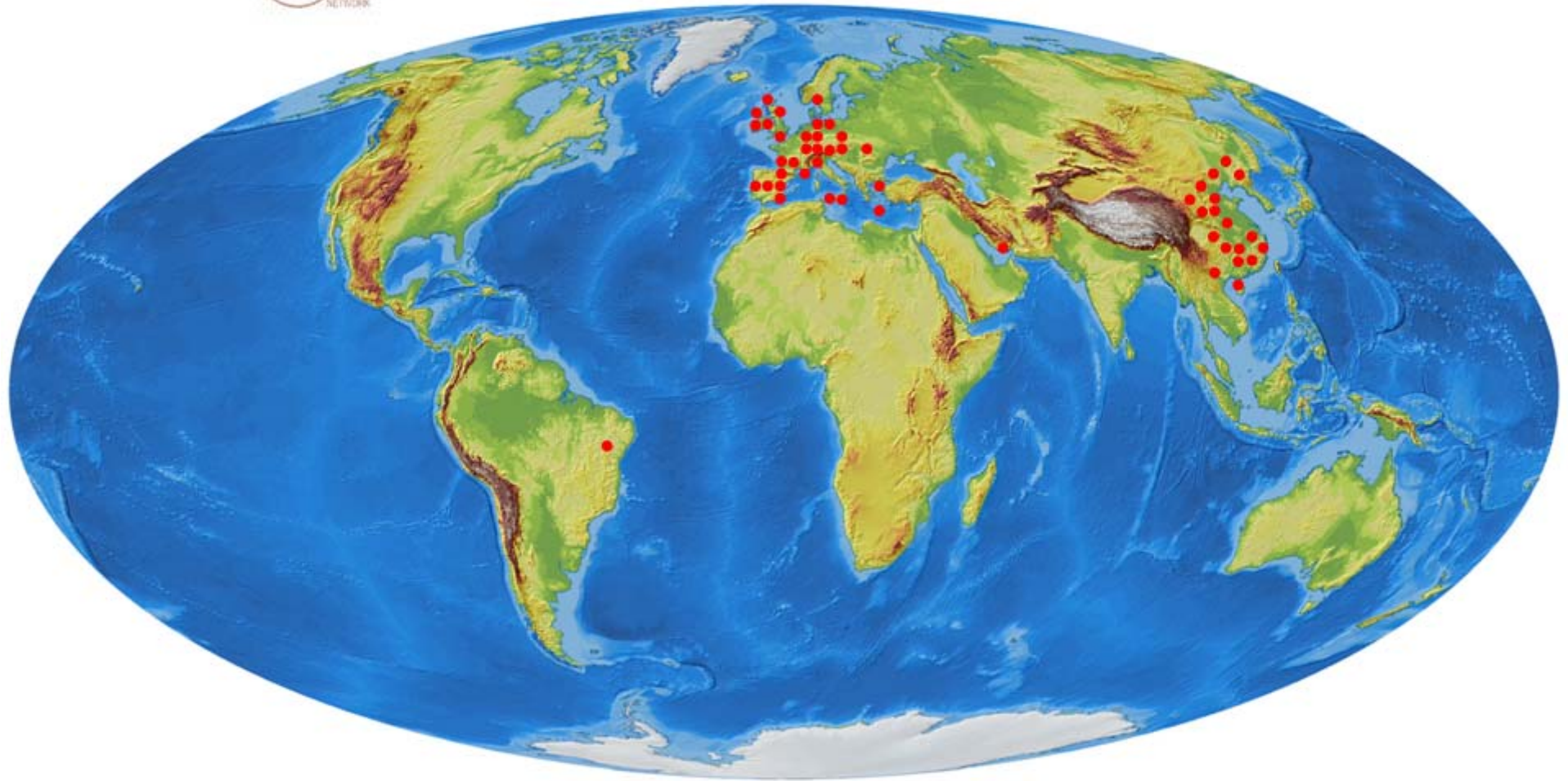
[www.mzp.cz](http://www.mzp.cz)







## THE GLOBAL GEOPARKS NETWORK 2006



# 1. Mezinárodní konference globální sítě geoparků UNESCO



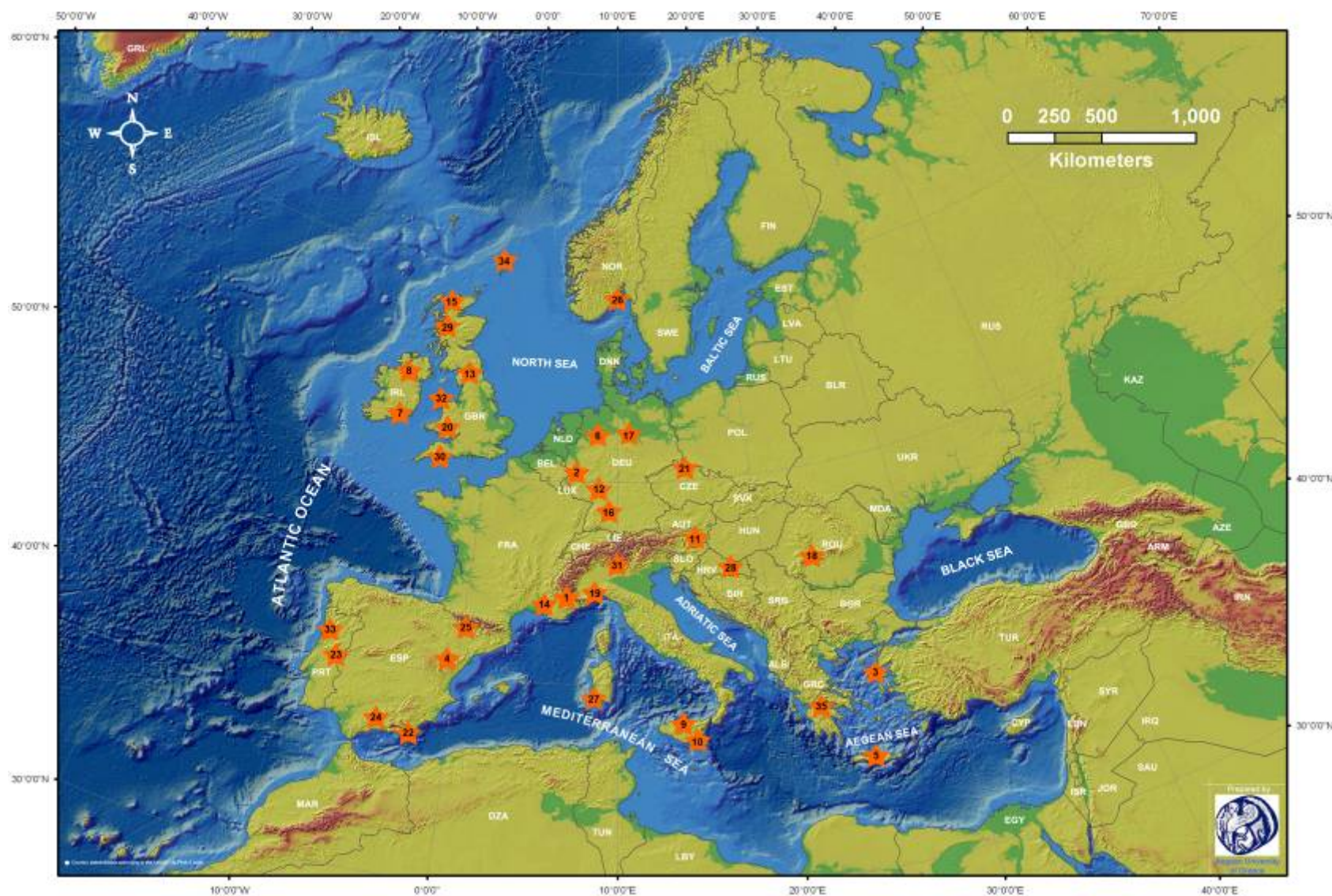
# Sít' evropských geoparků UNESCO



- 37 členů (2000 jen 4!)
- mezinárodní propagace
- fórum výměny informací
- společné projekty
- ochranná známka
- Koordinační jednotka (přes 70 členů, poradci, UNESCO, IUCN)
- systém hodnocení (čtyřletá perioda)



# Síť evropských geoparků UNESCO

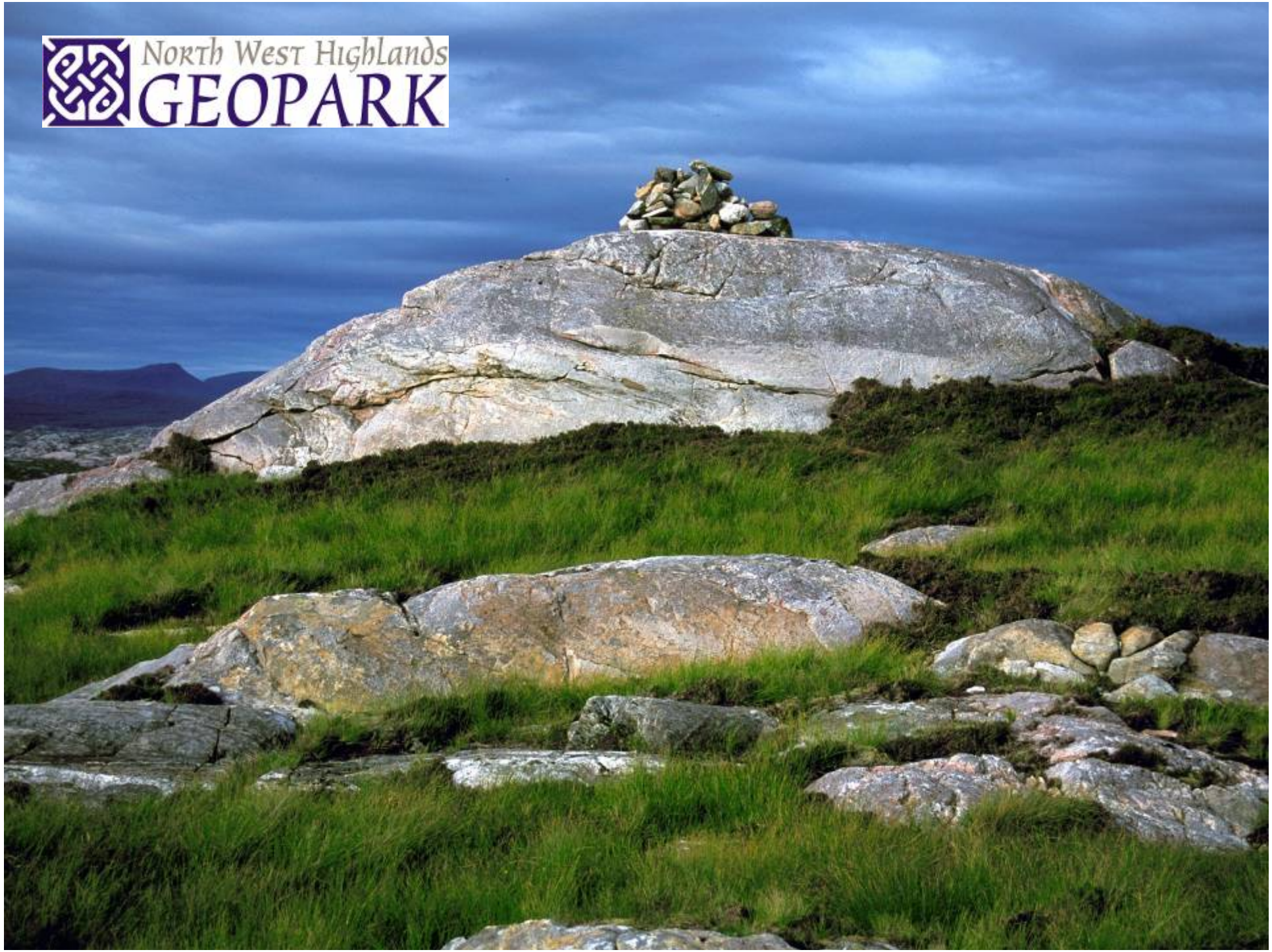


Ministerstvo životního prostředí  
České republiky

Vršovická 65, 100 10 Praha 10  
Česká republika



 North West Highlands  
**GEOPARK**



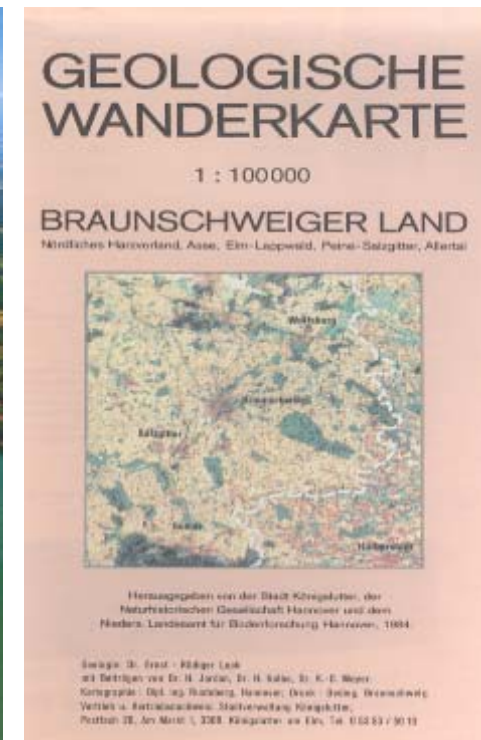
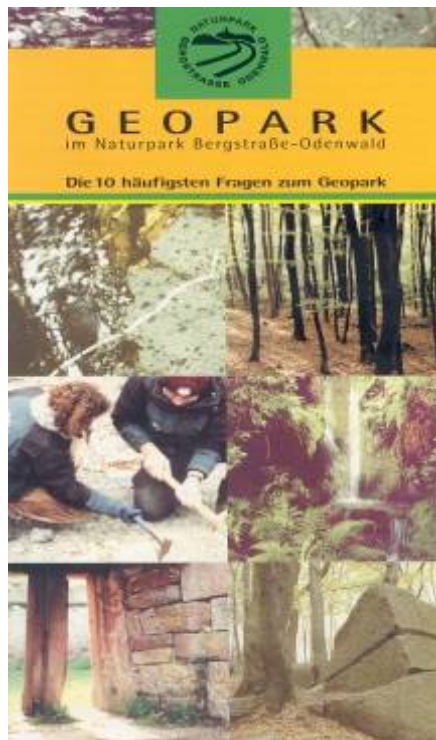
# Národní geoparky

- udržitelný rozvoj, dobrovolný nástroj k udržitelnému rozvoji území, přístup „zespoda“
- geologicky významné a zajímavé území
- ochrana dědictví krajiny - vazby mezi geologickou, biologickou a kulturní diverzitou
- osvěta, vzdělávání, výzkum
- udržitelný ekonomický rozvoj - geoturismus
- fungující organizační i finanční management
- snadnější vstup do sítě geoparků UNESCO
- Rada národních geoparků, směrnice Ministerstva životního prostředí
- 2 rozpracované kandidatury, řada zájemců



# Síť národních geoparků

např. Čína, Německo, Švýcarsko, Japonsko, Itálie,  
Portugalsko, UK, Česká republika



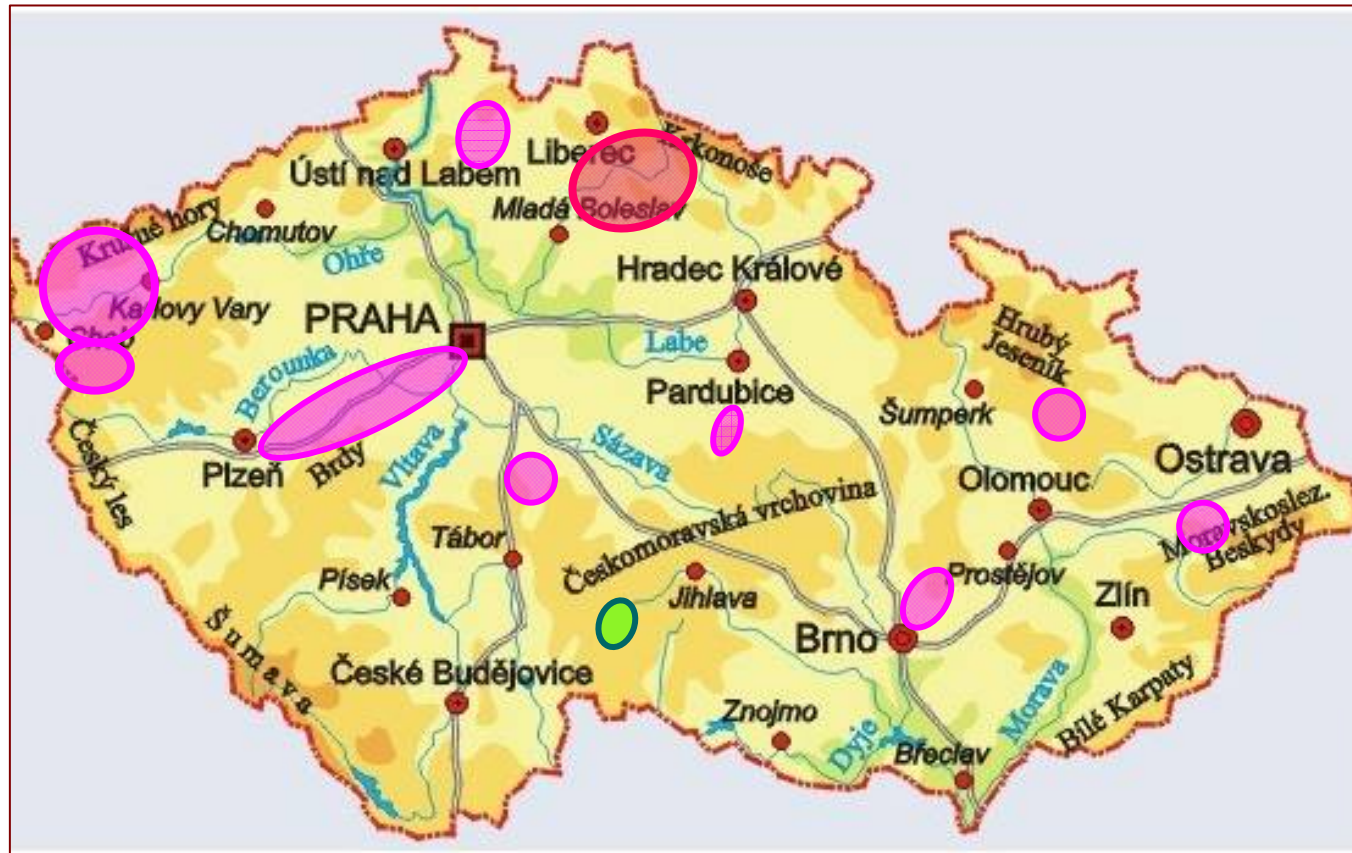
Ministerstvo životního prostředí  
České republiky

Ministerstvo životního prostředí  
Vršovická 65, 100 10 Praha 10  
Česká republika

www.mzp.cz



# Národní geoparky ČR



Ministerstvo životního prostředí  
České republiky

Ministerstvo životního prostředí  
Vršovická 65, 100 10 Praha 10  
Česká republika

[www.mzp.cz](http://www.mzp.cz)

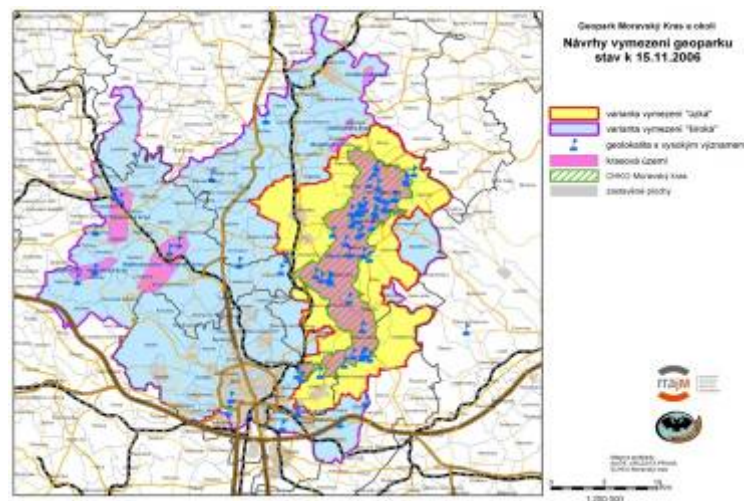




# Kandidáti na národní geoparky ČR



Kandidát na Česko-  
bavorský geopark



Kandidát na geopark  
Moravský kras





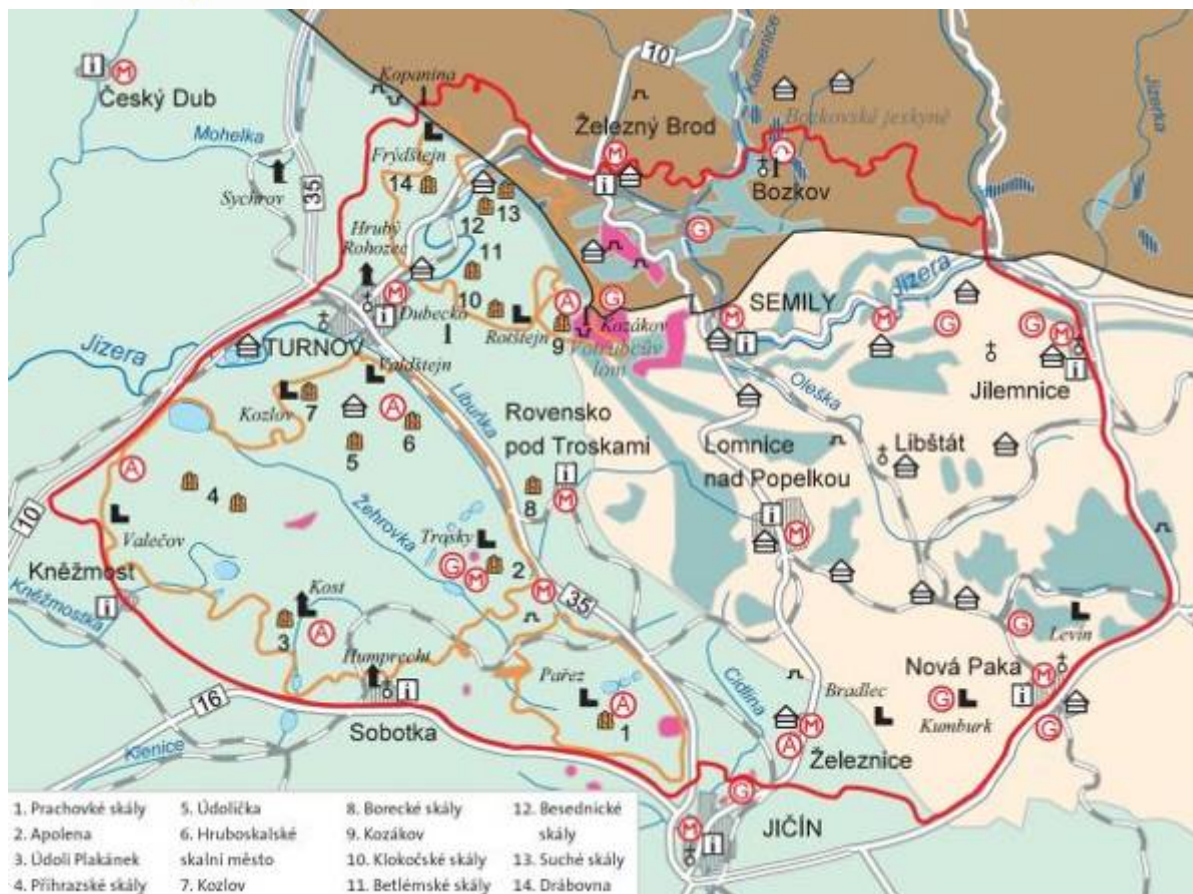
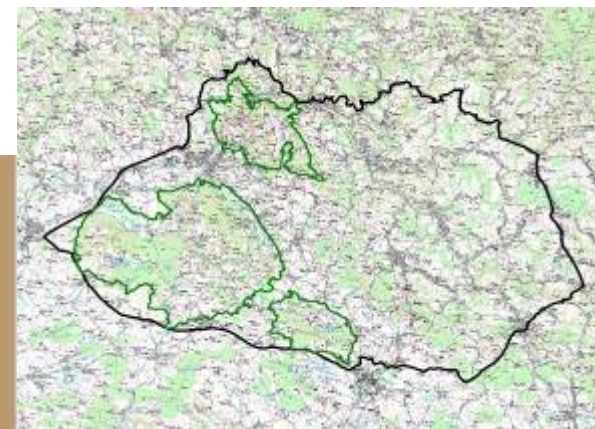
# Geopark Český ráj

- 1. Evropský geopark UNESCO v ČR, pilotní projekt MŽP
- od r. 2005 členem Sítě evropských geoparků UNESCO
- rozloha přibližně 700 km<sup>2</sup>
- řídicí subjekt ve formě o.p.s.
- mezinárodní spolupráce (např. Čína, Nikaragua, Venezuela)
- podpora: MŽP, SCHKO Český ráj, Sdružení Českého ráje, obce, NGOs, RRA, podnikatelé





# Geopark Český ráj



- přeměněné horniny prvohor
- sedimenty prvohor
- vápence a dolomity
- vulkanity prvohor
- sedimenty křídy (druhoohory)
- třetihorní vulkanity
- Lužický zlom
- 1 skální město
- M muzeum
- G geologická lokalita
- A archeologická lokalita
- hranice geoparku
- hranice CHKO Český ráj

Ministerstvo životního prostředí  
České republiky

Ministerstvo životního prostředí  
Vršovická 65, 100 10 Praha 10  
Česká republika

[www.mzp.cz](http://www.mzp.cz)



# Česko-bavorský geopark

- geopark na území 4 krajů (2 na české a 2 na německé straně )
- rozloha asi 7000km<sup>2</sup> (přibližně 1/2 v ČR)
- zájem o členství v Síti UNESCO
- aktéři: Karlovarský a Plzeňský kraj, Krajské muzeum Sokolov, občanská sdružení, MAS Český Západ, SCHKO Slavkovský les, SCHKO Český les, Hornicko-historické spolky Planá a Stříbro, mikroregiony a obce

ČESKO-BAVORSKÝ GEOPARK  
BAYERISCH-BÖHMISCHER GEOPARK  
CZECH-BAVARIAN GEOPARK



Ministerstvo životního prostředí  
České republiky

Ministerstvo životního prostředí  
Vršovická 65, 100 10 Praha 10  
Česká republika

[www.mzp.cz](http://www.mzp.cz)



# Kouzlo geoturismu

- poznávání vývoje krajiny pomocí v krasových oblastech, jeskyních, skalních městech, kráterech, u vodopádů, zkamenělých lesů atd. s výkladem a aktivním zapojením návštěvníka
- návštěva hornických oblastí, štol a nalezišť zkamenělin a minerálů, minerálních pramenů, amatérské rýžování zlata, geocaching atd.
- poznání kulturní historie krajiny (archeoskanzeny, řemeslné dílny, místní produkty)



Ministerstvo životního prostředí  
České republiky

Ministerstvo životního prostředí  
Vršovická 65, 100 10 Praha 10  
Česká republika

[www.mzp.cz](http://www.mzp.cz)



# Výzvy konceptu geoparku pro spolupráci ochrany přírody a cestovního ruchu



- propojení příroda – kultura  
(v mezioborovém přístupu k výzkumu, ochranářské praxi i regionálnímu rozvoji)
- zájem správ chráněných území  
o udržitelný regionální rozvoj, zejm. turismus
- zájem místních komunit o ochranu přírody a krajiny, místní pamětihodnosti
- podpora a rozvoj kulturní identity
- spolupráce ochrany přírody, památkové péče, samospráv a soukromého sektoru



# Role MŽP v rámci sítí geoparků

- iniciace vzniku a garant národní sítě geoparků
- kontaktní místo pro podávání žádostí území na národní geopark, koordinace, poradní orgán
- spolupráce s koordinační jednotkou Sítě evropských geoparků
- garance environmentální osvěty a vzdělávání, ochrany a udržitelného využívání geologického dědictví
- prosazování geoparků do koncepčních materiálů a podpůrných programů na národní, evropské mezinárodní úrovni



# Specifika přístupu geoparků

- výklad krajiny, umožňující turistické zhodnocení jejího dědictví
- spolupráce ochránců přírody, památkářů, vědců, marketingových pracovníků, manažerů regionálního rozvoje
- silná kultura sítě, která rychle umožňuje vývoj a předávání "know how" a proces sdílení zkušeností, využívání evropských programů, které umožňují pořádat akce a projekty nejen na evropské úrovni, ale také na úrovni jednotlivých geoparků





# Příprava geoparku Vysočina

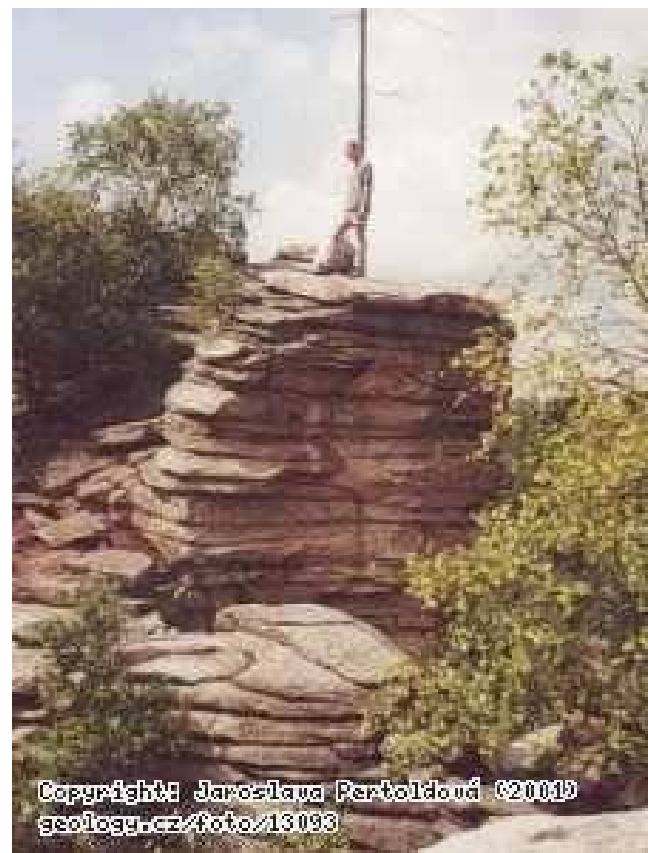
## Geologie



Mrhatina



Štamberk  
a  
kamenné  
moře



Míchova skála

Ministerstvo životního prostředí  
České republiky

Ministerstvo životního prostředí  
Vršovická 65, 100 10 Praha 10  
Česká republika

[www.mzp.cz](http://www.mzp.cz)



# Příprava geoparku Vysočina

## Kultura



Roštejn



Studánka Páně



Kaplička  
U Karla -  
Vanov

Ministerstvo životního prostředí  
České republiky

Ministerstvo životního prostředí  
Vršovická 65, 100 10 Praha 10  
Česká republika

[www.mzp.cz](http://www.mzp.cz)



# Příprava geoparku Vysočina

## Příroda



Řásná - Velký  
pařezitý rybník

Přírodní  
památká  
Lukšovská



# Postup k vytvoření geoparku Vysočina - **KDO**

- přípravný tým (ČGS, Mikroregion Telčsko, Lesnická a geologická fakulta)
- partnerské organizace
- „fanklub geoparku“/poradní skupina (zástupci obcí a jejich sdružení, profesních a zájmových organizací, státních úřadů, podnikatelů, ..)
- komunikační (medializační) strategie přípravy geoparku (návrh loga)



# Postup k vytvoření geoparku Vysočina - CO

- návrh hranice, právní formy a jména
- návrh financování provozu geoparku
- zřízení sídla geoparku
- návrh manažerské struktury geoparku
- vytipování geotopů (geodatabáze)
- příprava atlasu atraktivit geoparku
- vypracování geoturistické mapy
- návrh manuálu výkladu javoříckého dědictví
- provést analýzu destinačního managementu



# Postup k vytvoření geoparku Vysočina - **JAK**

1. Připravit strategický plán geoparku (SPG):
  - vize
  - poslání
  - analýzy
  - cíle, opatření, nástroje
  - kontrolní mechanismy
  - důraz na cestovní ruch, výzkum a interpretaci geologických a dalších krajinných hodnot regionu a zapojení veřejnosti
2. Fundraising, žádat o podporu projektu SPG
3. Připravit nominační dokumentaci



# Možné aktivity geoparku Vysočina

- časopis a webová stránka geoparku
- certifikace služeb a produktů geoparku
- informační a rezervační systém
- značení geosteze, školení geoprůvodců
- týden geoparku (slavnost geoparku, trhy, hry a soutěže, výstavy, výlety, semináře, konference, dílny, kulturní akce ...)
- návštěvnické centrum, mikrogeopark
- (mezi)národní spolupráce: výměnné pobyty, společné projekty a propagace geoparků
- vědecký (geologický) výzkum



# Budoucnost geoparků

- vztah lidí k přírodě, ne vyčerpávající informace (emoce, představivost, vlastní touha odhalit tajemství, dojít sám k poznání – nechat prostor pro vlastní iniciativu a úsilí)
- přírodní území nemohou být laboratořemi pod širým nebem, kde se „vyučuje příroda“, ale územími v nichž návštěvník může skrze přírodu vnímat sám sebe a „odlišnost“ prostoru mimo civilizaci, kde se necítí zajištěn a řízen jako v jeho běžném urbánním prostředí, zažívat a objevovat „ztracené“ vjemy, city

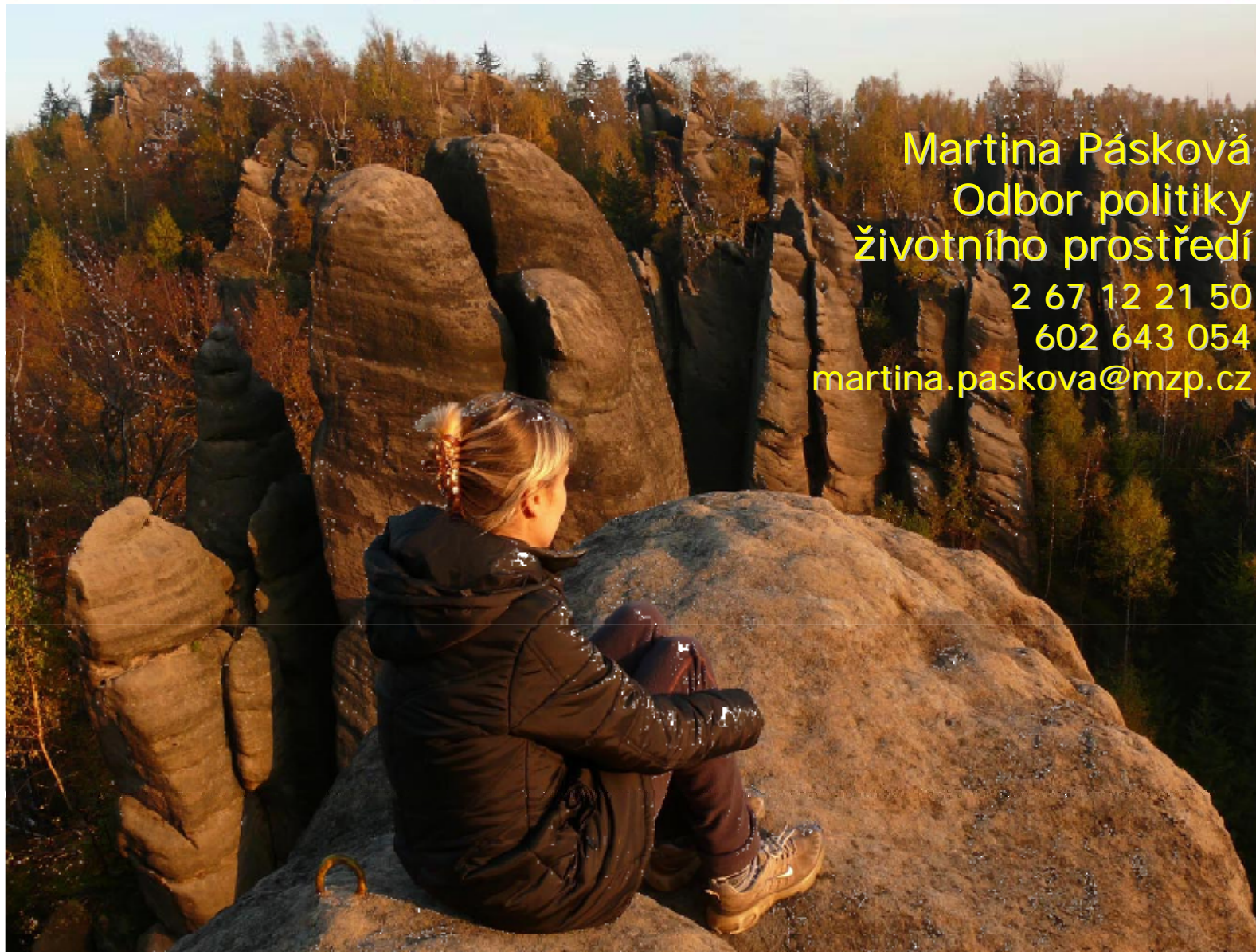




***„Rozumět něčemu, to znamená nalézt v tom něco,  
co je naše,  
a právě proto toto objevování sebe mimo nás je to,  
co nás těší“***

***(Thákur)***





Martina Pásková  
Odbor politiky  
životního prostředí  
2 67 12 21 50  
602 643 054  
martina.paskova@mzp.cz

Ministerstvo životního prostředí  
České republiky

Ministerstvo životního prostředí  
Vršovická 65, 100 10 Praha 10  
Česká republika

[www.mzp.cz](http://www.mzp.cz)

