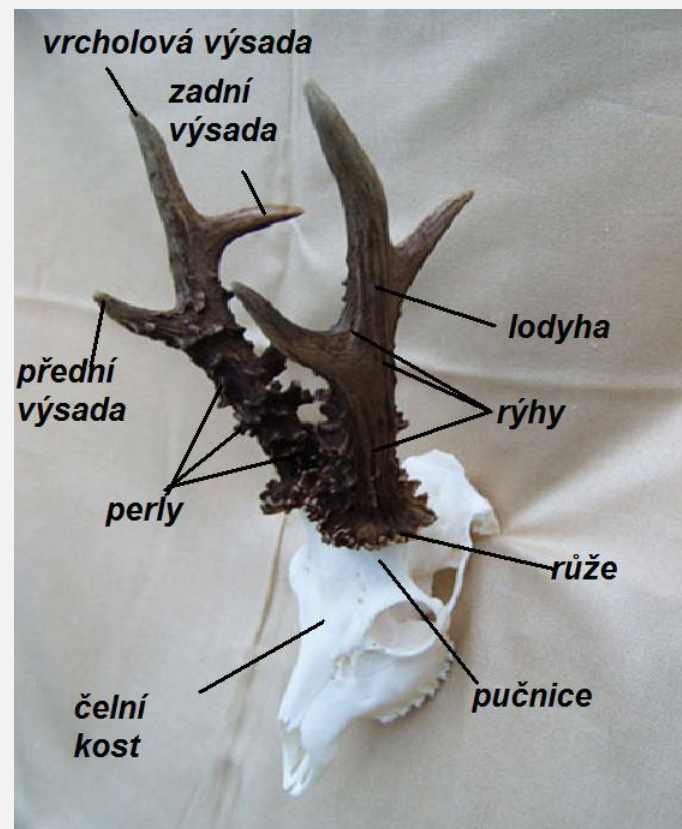


HLODAVCI, ZAJÍCOVCI, HMYZOŽRAVCI

Prezentace 6.třída

OPAKOVÁNÍ KOPYTNÍKŮ - OTÁZKY

- Jaký je rozdíl mezi rohem a parohem?
- Jak se říká výrůstkům na paroží jelena?
- U kterého druhu sudokopytníka má paroží samec i samice?
- Co znamená, když myslivci řeknou, že jeleni vytloukají?
- Čím se liší nepřezvykující sudokopytníci od přezvykujících?
- Jak je uspořádán chrup tura domácího?
- Vyjmenujte části trávicího ústrojí tura domácího.
- Který živočich příbuzný turům, žije na americkém kontinentě?
- Jak se jmenují mláďata: ovce, kozy, tura, muflona, daňka, srnec?
- Které druhy kopytníků si člověk domestikoval a proč?



HMYZOŽRAVCI

Velké množství tvarově
nerozlišených zubů

Potrava: bezobratlí živočichové,
drobní obratlovci

Orientace pomocí čichu a
hmatu – život v podzemních
norách

- Bělozubka nejmenší
- Nejmenší známý savec (S.Afrika až Stř.Asie).



- Nejmenší savec v ČR – rejsek malý.



30.3 Jaké věci se dozvíme o hmyzožravcích?

nejprimitivnější starobylý řád

hmyzožravci

úplný, nerozlišený, ale ostrý chrup

rodí holá, slepá mláďata

hlavně Evropa, Asie, Afrika

mimořádně žraví – živí se bezobratlými (hl. hmyzem)

**ježek
obecný**



- ostny na hřbetě, 2-3 cm, schopnost svinout se v nebezpečí do klubička
- v zimě upadá do zimního spánku, večer loví hmyz

**krtek
obecný**



- válcovité tělo, 12 cm, přední končetiny uzpůsobené hrabání
- žije pod zemí, vytváří mohutná podzemní bludiště - přebytečná hlína = krtinec
- sluchem a čichem vyhledává hmyz, larvy, ještěrky, myši, žáby, žížaly

**rejsek
obecný**



- žije v křovinách, na polích, na lukách
- denně sežere tolik, co sám váží

HMYZOŽRAVCI - ZÁSTUPCI

JEŽEK VÝCHODNÍ



- Přeměna chlupů v bodliny (obrana)
- Samotář
- **Pravý zimní spánek**
- *Více o zimním spánku učebnice str. 144. (DÚ)*

JEŽEK ZÁPADNÍ



HMYZOŽRAVCI - ZÁSTUPCI

KRTEK OBECNÝ



Krátká černá srst, špatný zrak, lopatovité přední končetiny, podzemní chodby.

REJSEK OBECNÝ



Běžný zástupce v ČR. Samotář, rychlý pohyb, velká žravost.

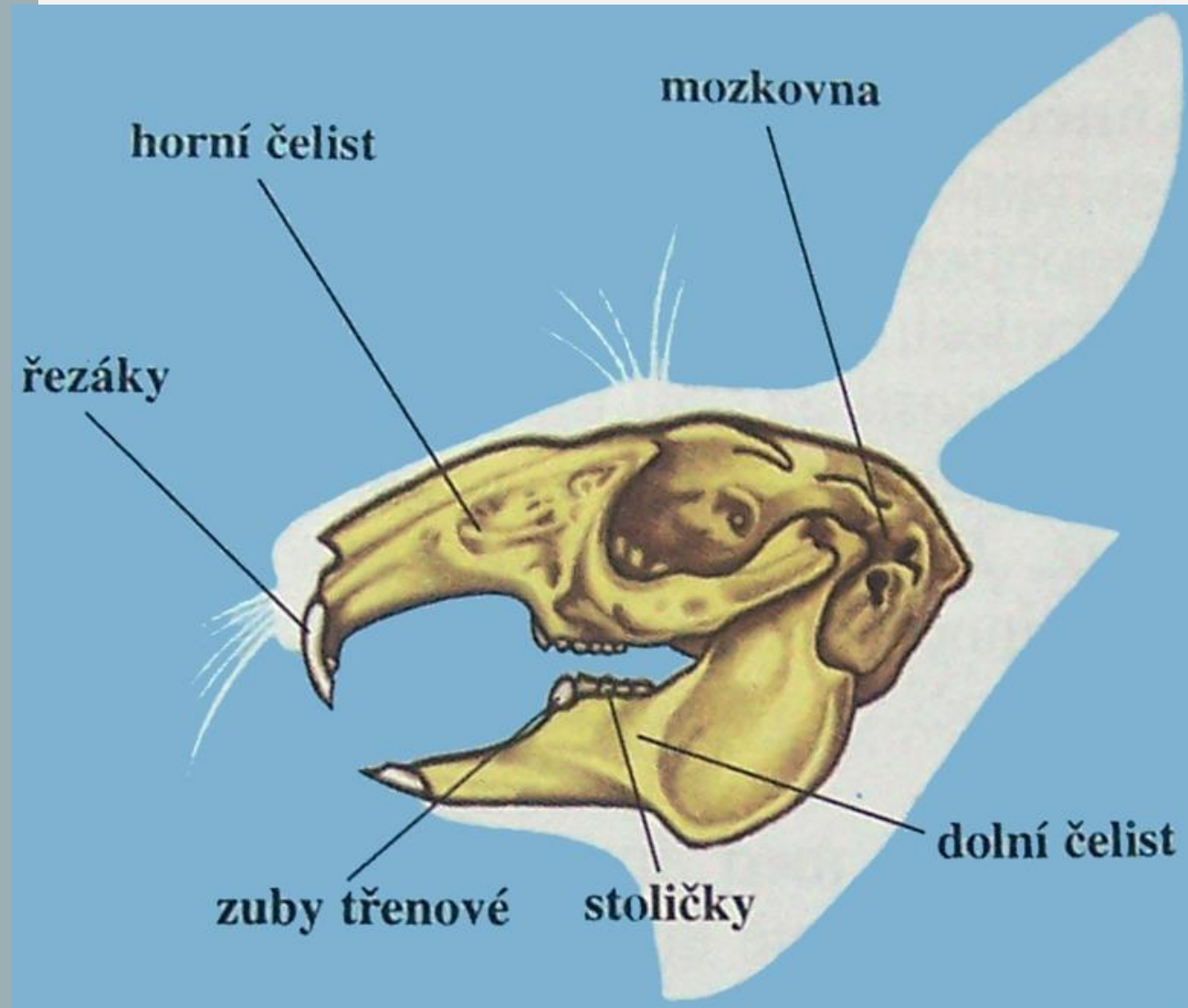
ZAJÍCOVCI

Vzhledově se podobají hlodavcům.

Neúplný chrup (chybějí špičáky)

Hlodáky = přední zuby – řezáky; oproti hlodavcům jsou pokryty sklovinou po celém povrchu zubu nejen zepředu.

Býložravci



ZAJÍC POLNÍ



© Jiří Bohdal
www.naturfoto.cz



www.naturfoto.cz

© Jiří Bohdal

KRÁLÍK DIVOKÝ



V dobách zámořských objevů byl králík divoký přivezen kolonisty do Austrálie. Neboť zde nemá predátory, přemnožil se a působí škody.

**BOBR EVROPSKÝ
– NEJVĚTŠÍ HLODAVEC
EVROPY**

Víš jaký je největší hlodavec světa?

Použij učebnici na str. 138

**Jaké další hlodavce v učebnici
najdeš?**

Zatrhni si je v pracovním listě!



HLODAVCI – POZNÁŠ JE?

© *Luboš Mráz*
www.naturfoto.cz



© *Jiří Bohdal*
www.NATURFOTO.cz



www.naturfoto.cz

© *Jiří Bohdal*



HLODAVCI Z UVEDENÍ V PRACOVNÍM LISTĚ

hraboš polní



myšice lesní



Hryzec vodní a jeho práce na záhoncích



HLODAVCI – KOŽEŠINOVÁ ZVÍŘATA

Ondatra pižmová



Nutrie



KRYSA, POTKAN, MYŠ

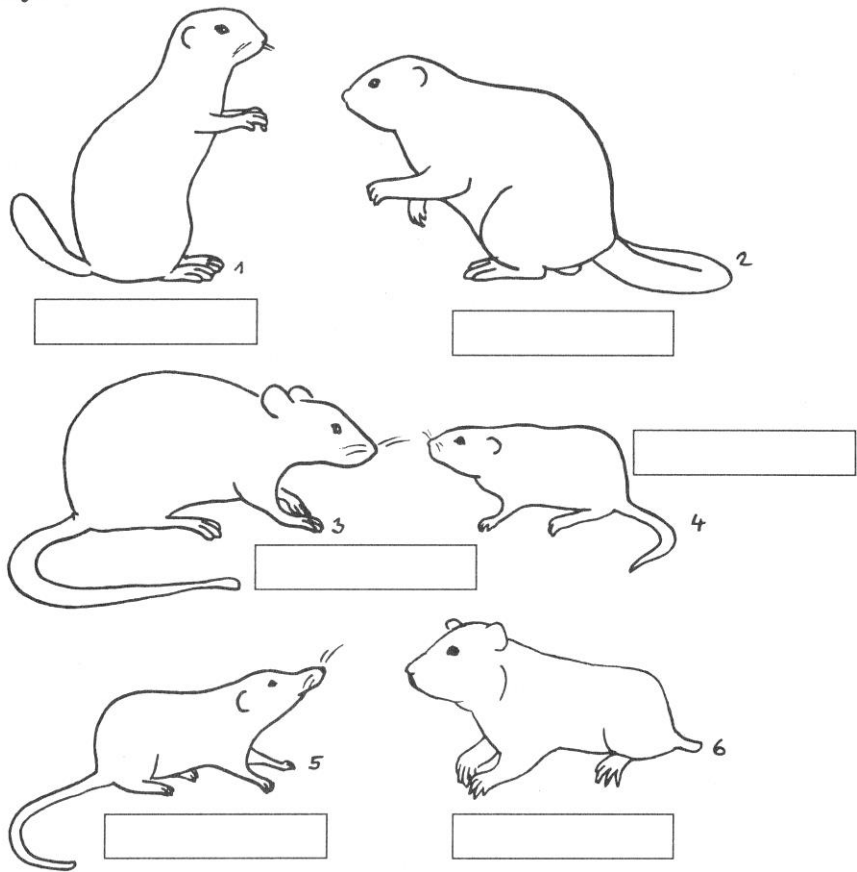
- https://ona.idnes.cz/mor-cerna-smrt-0pp-zdravi.aspx?c=A071220_125047_zdravi_bad – nemoc mor (černá smrt), poslední epidemie v Evropě 1720 – 1721
- Krysy jako přenašeči blech nakažených morech (bakteriální choroba) – rozšiřující informace pro zájemce.

**Najdeš podle str. 138 v učebnici
rozdíly ve stavbě těla?
Vyplň tabulku s rozdíly v
pracovním listě.**

POZNÁVEJ

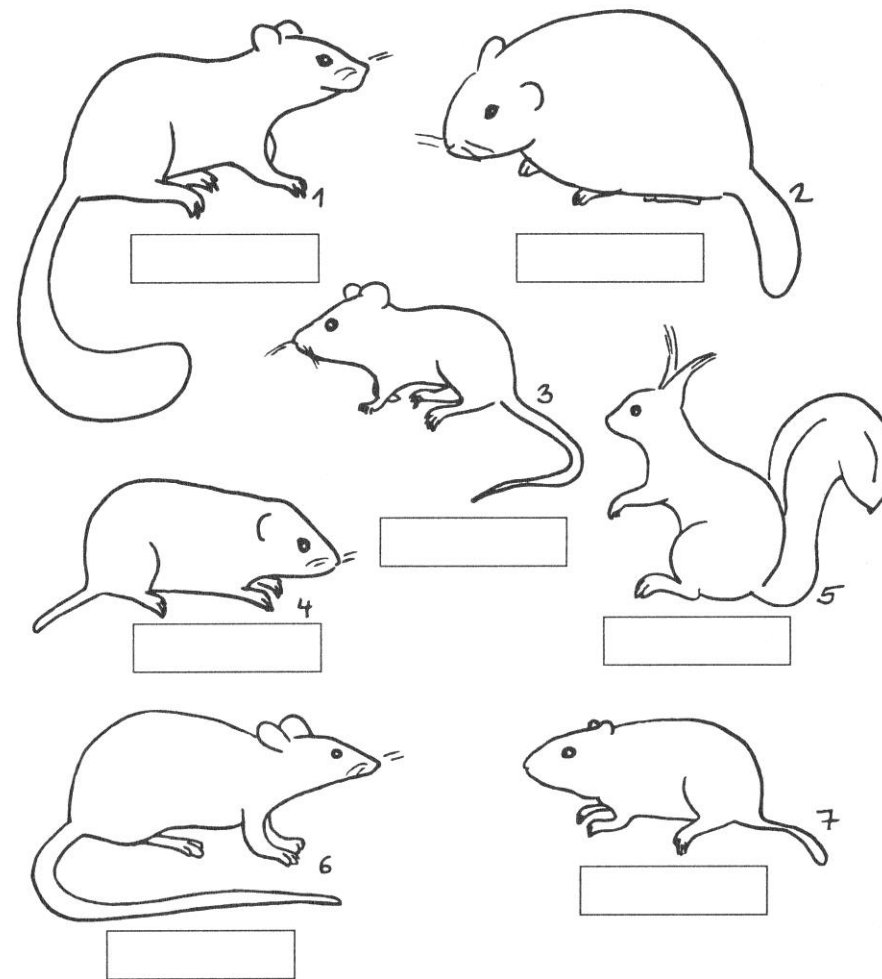
- Zkus poznat zástupce na následujícím slidu?
- Víš k nim nějakou zajímavost?

Zvířátka na obrázku patří do jednoho řádu, kromě jednoho. Z nabídky jmen vyber správné názvy a urči oba správné řády.



- | | | |
|--------|---------|--------|
| Bobr | Rejssek | Křeček |
| | | |
| Hryzec | Potkan | Sysel |
| | | |

Podle nápovědy přiřaď správný název a urči řád.



Řád:

- | | | | |
|---------|------|---------|--------|
| Krysa | Myš | Ondatra | Norník |
| Veverka | Plch | Hraboš | |