



Thaïlande - Croisière plongée au départ de PHUKET avec séjour en continuité

*Le meilleur rapport
qualité/prix en groupe*

Séjour et croisière plongée luxe sur les îles Similan, Koh Bon, Koh Tachai et Richelieu Rock

11 jours / 8 nuits

À partir de **1800 €** (prix par personne)

14 à 19 plongées



Phuket, les îles Similan, Koh Bon, Koh Tachai et Richelieu Rock vous accueillent pour découvrir la beauté et la richesse de leurs fonds marins. Laissez-vous plonger dans cet univers paradisiaque et reconnu mondialement avec un service de premier ordre pour passer des vacances « totales ».

Le complément de séjour à Phuket se fera dans un hôtel de charme avec de nombreuses possibilités d'activités présentes. Un complément d'excursions et de sorties « plongée à la journée » est disponible pour ceux qui le désirent. Cette partie libre vous permettra de profiter au gré de vos envies de cette île de Phuket riche en possibilités de toutes sortes.

Notre coup de ♥

Une croisière avec l'un des bateaux qui permet la prise en charge d'un grand groupe de plongeurs pour cet archipel

☺ Les plongées faciles avec l'espace d'un grand navire, une restauration de qualité et de nombreux types de cabines pour tous les budgets. Un des meilleurs compromis prix sur la destination.

☺ La facilité de choisir la durée totale du voyage pour votre groupe dans ces îles paradisiaques de la Thaïlande





Votre programme résumé et détaillé pour les plongées



Jours	Matin	Après-midi	Soirée	Nuit	Plongée
Jour 1			Départ de Paris	En vol	
Jour 2	En vol	Arrivée à Phuket	Repos	A l'hôtel	
Jour 3	Matinée libre ou à l'hôtel	Départ vers le port d'embarquement ou journée libre	Embarquement pour les îles Similan	A bord du bateau	
Jour 4	Deux petits déjeuners 2 plongées dans les îles Similan	Déjeuner Une plongée Dîner	Plongée de nuit dans les îles Similan	A bord du bateau	4
Jour 5	Même programme, sauf 2 plongées à Koh Bon	Même programme, sauf une plongée à Koh Tachai	Plongée de nuit à Koh Tachai	A bord du bateau	4
Jour 6	2 plongées à Surin	2 plongées à Surin		A bord du bateau	4
Jour 7	1 plongée à Surin	2 plongées à Richelieu Rock	1 plongée, selon votre choix	A bord du bateau	4
Jour 8	2 plongées au îles Similan	1 plongée si possible	Retour à Chalong, débarquement	A l'hôtel	2/3
Jour 9	libre	libre		A l'hôtel	option
Jour 10	libre	libre	Départ de Phuket	En vol	option
Jour 11	Arrivée en France	Fin du voyage			

Journée supplémentaire à bord.

Deux séjours sont possibles. Si vous choisissez le court séjour, vous aurez une nuit supplémentaire à l'hôtel sur Phuket, pendant que les autres seront en mer. Si vous choisissez le long séjour, une journée supplémentaire sera consacrée à la plongée, avec 4 plongées de plus, et il y aura une nuit de plus à bord du bateau.





Le programme détaillé de votre croisière plongée et séjour sur Phuket

Jour 1 : France

Départ de Paris, vol en direction de Phuket avec une escale

Jour 2 : Thaïlande - Phuket

Arrivée dans l'après midi sur l'immense île de Phuket. Un transfert vers votre hôtel de charme est effectué. Fin de journée libre et dîner. Nuit.

Jour 3 : Phuket – Îles Similan

Matinée libre ou à l'hôtel, puis vous irez en fin d'après-midi au port d'embarquement, direction les îles Similans. Installation, dîner et nuit à bord de votre bateau de plongée de charme.

Jour 4 : Îles Similan

Après avoir passé la nuit à bord du navire, vous aurez un premier petit déjeuner léger à 7h. A 8h, ce sera le moment pour la première plongée. Après vous être dépensé et émerveillé, un grand déjeuner vous sera proposé à 9h, afin de vous booster pour la 2^{ème} plongée, à 11h30. Vous déjeunerez à 13h, pour replonger à 15h. Après le dîner à 18h, une plongée nocturne vous sera alors proposée. Vous passerez la nuit à bord du bateau, après une journée forte en émotion.

Jour 5 : Koh Bon – Koh Tachai

Cette journée sera similaire à celle de la veille. La seule différence, sont les lieux de plongées. Vous visiterez les fonds marins des petites îles idylliques de Koh Bon et Koh Tachai. Deux plongées à Koh Bon dans la matinée, et deux à Koh Tachai dans l'après-midi. Vous passerez la nuit à bord du bateau.

Jour 6 : Archipel de Surin

Journée supplémentaire avec le long séjour

Après avoir navigué toute la nuit, vous passerez votre journée sur l'archipel de Surin. Toujours le même programme que les deux jours précédents, avec tout de même 4 plongées. C'est l'avantage d'une croisière plongée, vous avez le temps ! Vous passerez la nuit à bord.

Jour 7 : Surin – Richelieu Rock

Cette septième journée vous permet de replonger dans l'archipel de Surin, et d'en profiter ! L'après-midi, vous irez plonger dans la célèbre île de Richelieu Rock, où vous ferez 2 nouvelles plongées. Si vous le souhaitez, vous pourrez également faire une 4^{ème} plongée, une nocturne. Ce sera également votre dernière nuit à bord du bateau.

Jour 8 : Îles Similan

Vous replongerez 2 à 3 fois dans les îles Similan selon les conditions, avant de retourner sur Chalong. Puis retour sur Phuket pour y passer la nuit à l'hôtel. Dîner et nuit.

Jour 9 : Phuket

Aujourd'hui, c'est votre journée libre ou repos. Excursion nature ou plongée à la journée en option. Dîner et nuit à l'hôtel.

Jour 10 : Phuket

Profitez de cette dernière journée de libre pour continuer à visiter l'immense île de Phuket, rencontrer ses habitants très accueillants, découvrir leur culture différente ou faire du shopping. Transfert aéroport et vol retour de nuit, vous dormirez dans l'avion.

Jour 11 : France

Retour à Paris et fin de votre voyage



Votre bateau de croisière



Sur ce navire, des programmes de 4 à 7 nuits à bord sont disponibles. Deux croisière plongée vous sont proposées ici, avec une durée différente.

Trois types de cabines présentes sur ce navire, un service excellent, un équipage conséquent, une belle salle de restauration, un grand pont de plongée, des bains de soleil...

- Sur ces croisières, les tarifs communiqués sont indiqués suivant le type de cabine attribué. Et la durée de la croisière plongée Il sera supérieur pour une cabine « luxe » et inférieur en cabine multiple, triple ou quadruple si le bateau est complètement rempli. Merci de bien consulter la grille de tarifs proposés suivant la cabine choisie.



Vue du pont inférieur

Caractéristiques

- ✓ Longueur : 36 mètres
- ✓ Largeur : 8 mètres
- ✓ Vitesse en croisière : 10 N
- ✓ Plongeurs : 28 maximum

Vous allez aimer...

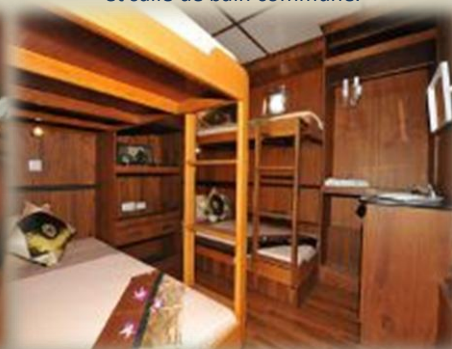
- ✓ Les 13 membres de l'équipage, prêts à répondre à tous vos besoins.
- ✓ Le salon équipé de sofas confortables pour vous détendre.
- ✓ Trois canots pneumatiques, pour mieux s'approcher.
- ✓ La vue ouverte sur le pont de plongée, source de relaxation . parfait pour admirer les paysages.
- ✓ Les bains de soleil à l'extérieur, pour se détendre et se faire masser.
- ✓ La salle de bain privée avec tous les accessoires et l'air conditionné dans toutes les cabines .
- ✓ Les installations supplémentaires (Nitrox 32 disponible, salle de massage...)
- ✓ Le rapport qualité/prix

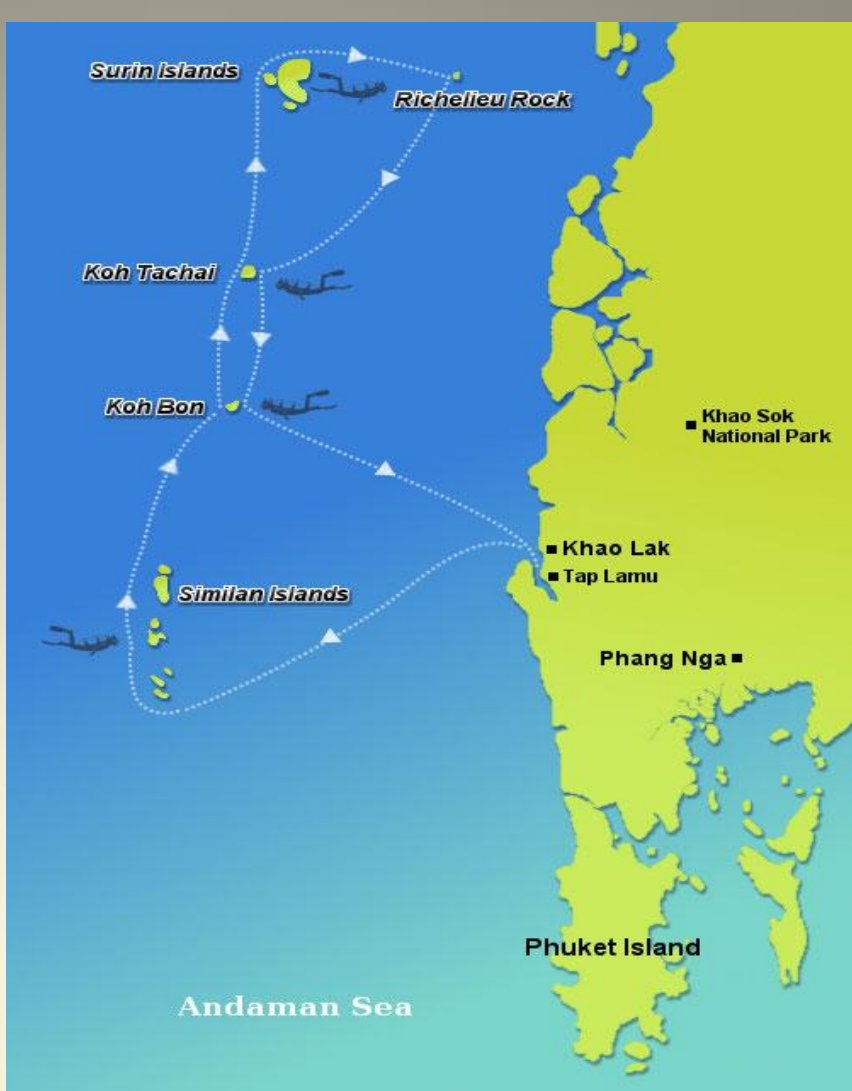


Vue du pont supérieur

Description des chambres

- ✓ 4 Deluxe avec lit double, grande fenêtre et salle de bain privée.
- ✓ 3 Twin Deluxe avec lits superposés et salles de bain privée.
- ✓ 1 Deluxe avec lit double et une banquette pour un passager supplémentaire avec salle de bain privée.
- ✓ 4 cabines standards avec lits superposés et salle de bain commune.





A bord, jusqu'à cinq repas par jours vous seront servis par des membres de l'équipages. Des buffets, des plats internationaux et toutes les boissons seront disponibles. Un fruit et une boisson chaude vous seront donnés après chaque plongée.

Nombre de plongeurs acceptés sur le bateau : 16 à 26 personnes présentes au maximum

Durée de la croisière plongée au départ de Phuket	Nombre de plongées assurées	Lit King Size avec salle de bain	Cabine « deluxe » double, avec salle de bain	Cabine Standard quadruple avec lavabo
6 jours / 5 nuits	18 plongées	6 places	10 à 13 places	8 places
Les prix		2240 €	2185 €	1990 €
5 jours / 4 nuits	14 plongées	6 places	10 à 13 places	8 places
Les prix		2020 €	1975 €	1800 €

Nos prix incluent :

- ✓ Les vols France – Thaïlande, aller-retour, avec une compagnie aérienne de première catégorie
- ✓ La croisière plongée en pension complète
- ✓ Le séjour en hôtel en demi-pension sur Phuket
- ✓ Tous les transferts en bus, minibus et en bateau
- ✓ Le forfait plongée indiqué avec blocs et ceintures de plomb
- ✓ Les plongées sont auto encadrées avec un guide plongeur pour chaque palanquée
- ✓ Le carnet de voyage avec un guide local
- ✓ L'assurance assistance et rapatriement
- ✓ Les taxes internationales d'aéroport, de sécurité et de surcharge carburant
- ✓ La gestion des inscriptions pour votre groupe faite par l'agence

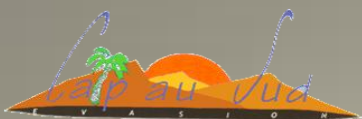
Nos prix n'incluent pas :

- Les dépenses personnelles, pourboires et boissons hors forfait
- Toute excursion ou plongée supplémentaire (A régler sur place)
- La taxe d'accès aux parcs nationaux (A régler avant ou sur place)
- L'équipement de plongée, hors bloc et ceinture de plomb fourni. La location de matériel est à régler sur place
- Les frais de visa si nécessaire sur la destination. Non demandé ici pour la Thaïlande pour un séjour court.
- L'assurance annulation voyage en option (environ 2,5% / pers. à prendre à l'inscription). Le montant exact vous sera communiqué.
- La cotisation de 8 € / personne pour l'adhésion à Cap au Sud Evasion pour l'année 2014. Pour les groupes, 46 € à diviser par le nombre de personne.

Les petits + de Cap au Sud Evasion

- ✓ Une franchise bagage négociée de 30 kg pour les plongeurs avec licence, idéale pour le transport de tout le matériel plongée et photo
- ✓ La mise à disposition d'un espace de projections photos et vidéos
- ✓ Une garantie des tarifs, qu'elles que soient les fluctuations de l'Euro par rapport au Dollar US ou la monnaie locale





VOYAGES AVEC NOUS !

Les conditions de réservation et d'inscription

Cette offre de voyage plongée est valable à partir de l'acceptation de notre devis et suite à la validation obtenue de nos prestataires en fonction des dates demandées pour le bateau et des places disponibles au niveau aérien. Ensuite, l'ordre des inscriptions sur notre site sera déterminant car **il est prévu un certain nombre de participants pour cette croisière/séjour avec un nombre maximum de plongeurs acceptés à bord**. Les réservations sur les compagnies aériennes, les hôtels et les structures de plongée seront alors faites pour la confirmation définitive du voyage. Sur les bateaux, à partir d'environ 80% de remplissage, ceux-ci peuvent être réservés en exclusivité avec un supplément. Nous contacter dans ce sens. Si inscriptions ultérieures de participants, les confirmations d'inscriptions seront données après vérification des disponibilités en temps réel. une liste d'attente pourra être établie.

Pour s'inscrire

A faire sur le formulaire électronique sur notre site www.capsud-evasion.fr en indiquant le code de voyage donné sur votre programme détaillé. Après validation de votre part, nous recevons automatiquement un mail avec votre fiche d'inscription remplie. Votre code voyage à utiliser : **THCPM11X** (x est un chiffre qui sera donné à votre groupe spécialement). L'inscription à l'un de nos voyages par notre site internet vaut acceptation de nos conditions de voyage, générales et particulières, qui sont disponibles sur celui-ci. Nous vous invitons à les consulter. Votre validation fait office d'acceptation contractuelle pour les conditions de vente indiquées sur nos voyages. **Une copie papier signée de votre fiche d'inscription sera à nous retourner plus tard avec votre signature** pour compléter légalement votre dossier. Il n'est pas nécessaire de le faire lors de l'inscription.

Garantie des tarifs

Les tarifs sont garantis 21 jours pour permettre les inscriptions à partir de l'acceptation de l'offre. Si départ à plus de 8 mois, **un acompte de 10%** est demandé pour confirmer l'inscription, à régler par chèque de préférence. **Un acompte à 30%** du montant total sera demandé dans les 8 jours suivants l'inscription en ligne si la date de départ est inférieure à 8 mois. **Le complément d'acompte à 30%** sera demandé à 8 mois du départ pour les pers. déjà inscrites. Si règlement par carte bancaire, veuillez récupérer sur notre site internet le formulaire adéquat, le remplir, le signer et nous le communiquer par document scanné.

Conditions d'annulation particulières pour ces voyages (remplacent et annulent les conditions particulières habituelles disponibles sur notre site). Toute annulation du fait du client entraîne la perception par CAP AU SUD - EVASION des frais suivants pour les voyageurs de type « individuels » (hors voyage spécial, ce point vous sera précisé. Voir annulation groupe complet sur le site).

• Une somme forfaitaire de 92 € sera retenue jusqu'à 61 jours pour ce voyage croisière plongée. (sauf si remplaçant disponible au moment de l'annulation, qui permettra un échange de nom immédiat). Merci de consulter les conditions particulières avant votre inscription sur notre site internet.

De manière générale, les croisières plongée sont pénalisantes au niveau des conditions d'annulation car celles-ci suivent celles strictes imposées par les propriétaires des bateaux. Ces voyages de plongée sont donc soumis à ces conditions particulières qui ne font pas partie de notre catalogue standard groupe.

- Entre 60 et 45 jours avant le départ : 30 % du prix total
- Entre 44 et 30 jours avant le départ : 45 % du prix total.
- Entre 29 et 21 jours avant le départ : 60 % du prix total.
- Entre 29 et 14 jours avant le départ : 70 % du prix total.
- Entre 13 et 8 jours avant le départ : 80 % du prix total.
- Entre 7^{ème} jour et le jour de départ : 100 % du prix total.

Dans votre forfait, les plongées non effectuées un jour donné ne pourront pas être remplacées, cédées ou remboursées

Le prix du voyage ne peut en aucun cas être remboursé lorsque le participant ne se présente pas aux heures et lieux mentionnés dans les documents de voyage ou encore si, par suite de non-présentation des pièces nécessaires à la réalisation du voyage (passeport, visas, certificat de vaccination, etc.), il se trouve dans l'impossibilité de prendre le départ à la date indiquée. Tout voyage interrompu ou abrégé ou toute prestation terrestre non consommée du fait du participant pour quelque cause que ce soit ne donne lieu à aucun remboursement. Si un participant désire changer son vol de retour, il perd le bénéfice du billet de retour au tarif groupe qui n'est, en aucun cas, remboursé. Il devra négocier directement avec la compagnie aérienne et régler les frais liés à un changement de date de retour.

Au delà de 10% d'annulations de participants et plus sur ce groupe à 90 jours du départ, les conditions présentes pourront être majorées. Un nouveau calcul vous sera alors communiqué.

