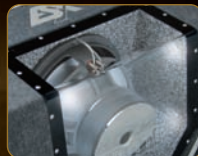


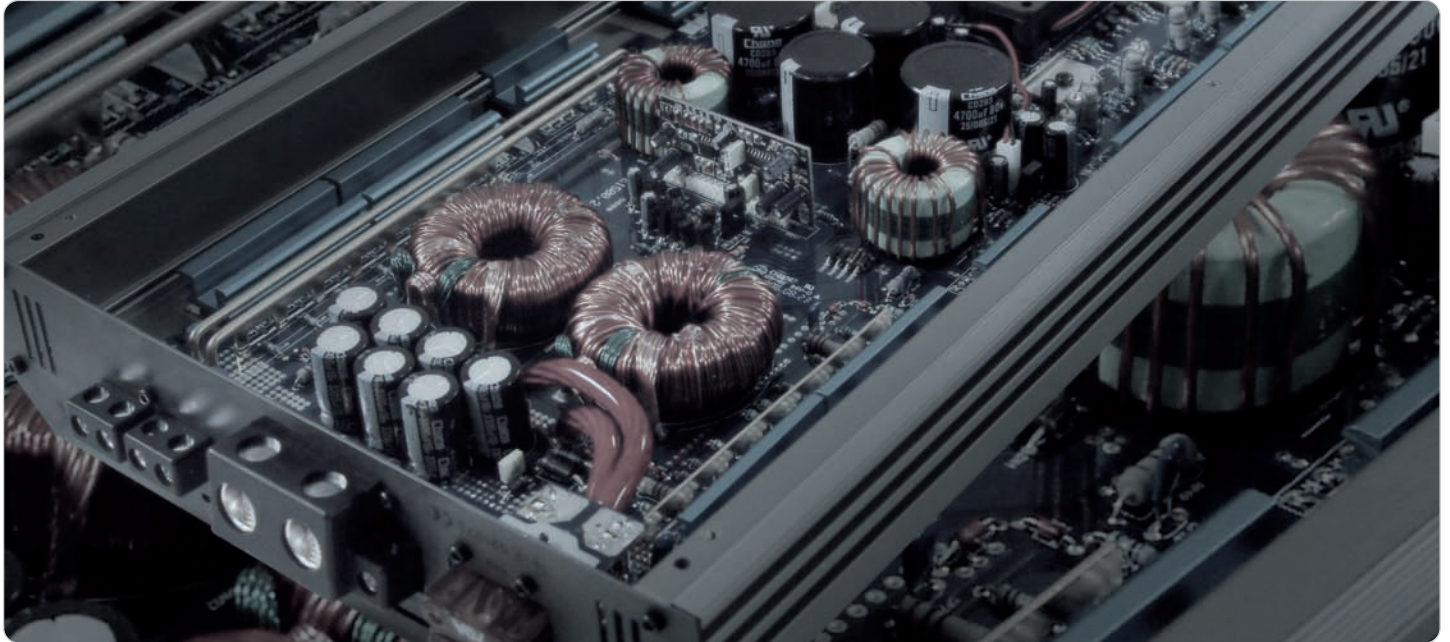


CAR AUDIO SYSTEMS



PRE-TUNED IN GERMANY

AMPLIFIERS · SPEAKERS · SUBWOOFERS · ENCLOSURES · MULTIMEDIA



A STORY TO TELL...

ESX Car Audio Systems wurde Mitte der 90'er Jahre von enthusiastischen Veteranen der US-Car Audio Szene gegründet, mit dem Ziel, stets nur das "Beste vom Besten" zu schaffen. In Zusammenarbeit mit bekannten Ingenieuren wie Stephen Mantz entstanden im Laufe der fast fünfzehn Jahren andauernden Erfolgsgeschichte viele Meilensteine und Klassiker der Car Audio Branche - angefangen bei den legendären QUANTUM 1 Verstärkern bis hin zu den technologischen Meisterwerken der VISION 1 Verstärker-Serie.

Zur Jahrtausendwende wurde die Marke vom deutschen ESX-Vertrieb Audio Design GmbH weltweit übernommen. Fortan beeinflussten zusätzlich die allseits bekannten und geschätzten "Deutschen Tugenden" die Entwicklung der Produkte. Durch Verwendung neuester Technologien und durchdachter Serienausstattung, gepaart mit einem zeitlos edlen Design und bewährter Qualität, entwickelte sich ESX zu einer ernstzunehmenden Größe im Bereich Car Audio in Europa. Unzählige Auszeichnungen, Testsiege und Traumnoten bei Gerätetests in der hiesigen Fachpresse untermauern dies eindrucksvoll. ESX war seit jeher für erstklassige Verstärker bekannt, aber auch im Bereich Subwoofer und Lautsprecher hat sich die Marke in den letzten Jahren einen hervorragenden Ruf für High End Produkte erarbeitet.

Alle ESX Produkte werden heute von einem internationalen Entwickler- und Designerteam konzipiert - und in aufwendigen Prüfreihen und Belastungstests am Standort Kronau/Deutschland auf ihre Serienreife hin geprüft, bevor diese in ausgesuchten Manufakturen im In- und Ausland gefertigt werden - **Pre-Tuned in Germany.**

ESX Car Audio Systems was founded in the mid 90's by enthusiastic veterans of the US car audio scene, with the mission to create only the "best of the best". In cooperation with renowned engineers like Stephen Mantz, many milestones and classics in the car audio sector were created during the almost fifteen years lasting story of success – beginning with the legendary QUANTUM 1 amplifiers up to the technological master pieces of the VISION 1 amplifier series.

Around the new millennium the worldwide brand rights were taken over by the German Distributor Audio Design GmbH. Since then the famous and respected "German Virtues" additionally influenced the development of the products. By using latest technologies and sophisticated serial features combined with the timeless design and proven quality, ESX became a serious factor for car audio in Europe, impressively emphasized by countless awards, test awards and dream results in trade press magazine testimonials. ESX was always famous for first class amplifiers, but in recent years the brand also acquired a distinguished reputation for high end subwoofers and loudspeakers.

*All of today's ESX products are drafted by an international team of developers and designers and get checked for their series-production readiness within comprehensive tryouts and endurance testing at the German Headquarter in Kronau, before they are produced in selected manufactories domestic or abroad - **Pre-Tuned in Germany.***

MILESTONES



1997 - QUANTUM Amplifiers



1999 - VISION Amplifiers



2005 - QUANTUM Subwoofers



2007 - VISION Speakers



2009 - SIGNUM Amplifiers

AMPLIFIERS

SIGNUM SE	04
VISION VE	06
VISION V	08
QUANTUM QE	09
QUANTUM Q	10
ACCESSORIES	11

SPEAKERS

VISION VE	12
QUANTUM QX	13
SIGNUM SE	16

SUBWOOFERS

QUANTUM QX	18
SIGNUM SX	19

ENCLOSURES

QUANTUM QXB	20
SIGNUM SXB	21

MULTIMEDIA

VISION VM	23
-----------	----

CATALOG LEGEND

Produkte und Serien, die mit dem roten Feld gekennzeichnet sind, erscheinen erstmals neu im ESX Katalog.

Products which are tagged with the red square are published in the ESX catalogue for the first time.



Wählen Sie das grüne "Fanatic Level", wenn Sie gerade Ihre fanatische Passion für Car Audio entdecken und nach einem besseren Sound in Ihrem Auto suchen.

Choose the green "Fanatic Level" if you just begin to discover your fanatic passion for car audio and look for a better sound in your vehicle.



Wählen Sie das blaue "Enthusiast Level" wenn Ihre Leidenschaft für Car Audio immer noch anhält und Sie Ihr Enthusiasmus vorantreibt.

Choose the blue "Enthusiast Level" if your passion for car audio is still present and your enthusiasm drives you ahead.



Wählen Sie das goldene "Possessed Level" wenn Sie unheilbar vom Car Audio Fieber besessen sind. Nichts ist Ihnen gut genug...

Choose the golden "Possessed Level" if you are incurably possessed by the Car Audio Fever. The best is just not good enough...



SIGNUM

SE AMPLIFIER SERIES



PRECIOUS METAL
SIGNIFICANT OTHER



FACTS

Die SIGNUM SE Serie repräsentiert die Oberklasse im neuen ESX Verstärker-Programm. Basierend auf den erfolgreichen und bewährten Vorgängermodellen der SX Serie bieten die neuen SIGNUM Verstärker solide Technik, hohe Verarbeitungsqualität, grandioses Design und eine perfekte Ausstattung, welche in dieser Preisklasse neue Maßstäbe setzt. Insgesamt sind neun Modelle erhältlich, mit denen sich sowohl einfache als auch hochkomplexe Soundsysteme in Ihrem Fahrzeug realisieren lassen. Angefangen bei den leicht bedienbaren Economy-Modellen SE260 und SE460, über die voll ausgestatteten Multi-Kanal-Verstärker, bis hin zu den neu konzipierten Monoblocken mit Master/Slave-Funktion, die ESX SIGNUM SE Serie bietet eine großartige Auswahl an durchdachten Verstärker-Modellen.

The brand-new SIGNUM SE Series represents the upper class in the new ESX amplifier lineup. Based on the successful and proven forerunner models of the SX series, the new SIGNUM SE amplifiers offer solid technology, high manufacturing quality, gorgeous design and perfect features setting new standards in this price range. All together nine new models are available, that allow simple or highly complex sound systems in your car. Starting with the easy-to-configure economy models SE260 and SE460, up to the fully equipped multi-channel-amps and the newly engineered monoblocks with master/slave-mode, the ESX SIGNUM SE series offers a great range of sophisticated amplifiers.

FEATURES

- Schwerer Aluminium Kühlkörper mit hochwertigen Chromeinlagen und plan eingelassenem Diamantschliff-Logo
- Schwere Guss-Endteile mit robusten Montagehaltern
- Stabile Bodenplatte mit SIGNUM-Logo
- Cinch Ein- und Ausgänge, 3-fach Schutzschaltung
- MOSFET-PWM-Netzteil
- Bass-Kabel-Fernbedienung mit Power/Protect-LED (außer SE260/SE460)
- Heavy Aluminum Heatsink with high value Chrome Bar Inlays and flush-mount Diamond Cut-Logo
- Heavy Die-Cast Endcaps with sturdy Mounting Brackets
- Solid Bottompanel with SIGNUM-Logo
- RCA In- and Output Jacks, 3-way Protection Circuit
- MOSFET PWM-Power Supply
- Bass Remote with Power/Protect-LED (except SE260/SE460)

2-CHANNEL AMPLIFIERS

SE260

Class A/B Analog Amplifier
2 x 60/90 Watts RMS @ 4/2 Ohms
Highpass Filter 60 Hz - 1.2 kHz
Lowpass Filter 40 Hz -150 Hz
Bass-Boost 0 - 12 dB
High Level Inputs
257 x 60 x 220/270 mm

SE2100

Class A/B Analog Amplifier
2 x 100/160 Watts RMS @ 4/2 Ohms
Highpass Filter 10 Hz - 1.2 kHz
Lowpass Filter 30 Hz -150 Hz
Bass-Boost 0 - 12 dB, Bandpass-Mode
Bass-Remote Controller
257 x 60 x 250/300 mm

SE2150

Class A/B Analog Amplifier
2 x 150/275 Watts RMS @ 4/2 Ohms
Highpass Filter 10 Hz - 1.2 kHz
Lowpass Filter 30 Hz -150 Hz
Bass-Boost 0 - 12 dB, Bandpass-Mode
Bass-Remote Controller
257 x 60 x 320/370 mm

4-CHANNEL AMPLIFIERS

SE460

Class A/B Analog Amplifier
 4 x 60/90 Watts RMS @ 4/2 Ohms
 2 x Highpass Filter 60 Hz - 1.2 kHz
 2 x Lowpass Filter 30 Hz - 250 Hz
 2 x Bass-Boost 0 - 12 dB
 High Level Inputs
 257 x 60 x 280/330 mm

SE480

Class A/B Analog Amplifier
 4 x 80/140 Watts RMS @ 4/2 Ohms
 2 x Highpass Filter 10 Hz - 1.2 kHz
 2 x Lowpass Filter 30 Hz -150 Hz
 2 x Bass-Boost 0 - 12 dB, Twin Sub Function
 Bandpass Mode, Bass-Remote Controller
 257 x 60 x 320/370 mm

SE4120

Class A/B Analog Amplifier
 4 x 120/200 Watts RMS @ 4/2 Ohms
 2 x Highpass Filter 10 Hz - 1.2 kHz
 2 x Lowpass Filter 30 Hz -150 Hz
 2 x Bass-Boost 0 - 12 dB, Twin Sub Function
 Bandpass Mode, Bass-Remote Controller
 257 x 60 x 400/450 mm

5-CHANNEL AMPLIFIERS & MONOBLOCKS

SE5800

Class A/B Analog Amplifier
 4 x 75/125 Watts RMS @ 4/2 Ohms
 + 1 x 200/300/400 Watts RMS @ 4/2/1 Ohms
 2 x Highpass Filter 10 Hz - 150 Hz
 Lowpass Filter 30 Hz -150 Hz (CH5)
 Subsonic Filter 15 Hz - 55 Hz (CH5)
 Bass-Boost 0 - 12 dB (CH5)
 Bass-Remote Controller
 257 x 60 x 500/550 mm

SE1600

Class A/B Analog Bass Amplifier
 1 x 300 Watts RMS @ 4 Ohms
 1 x 550 Watts RMS @ 2 Ohms
 1 x 800 Watts RMS @ 1 Ohms
 Lowpass Filter 35 Hz -250 Hz
 Subsonic Filter 15 Hz - 55 Hz
 Phase Shift 0 - 180°
 Extended Bass Control:
 - Sub Boost 0 - 18 dB
 - Frequency Range Controller 20 - 80 Hz
 - Q-Control Wide - Narrow
 Full Range Mode
 Master/Slave Link-Mode
 Bass-Remote Controller
 257 x 60 x 380/430 mm

SE2400D

Class D Digital Bass Amplifier
 1 x 400 Watts RMS @ 4 Ohms
 1 x 750 Watts RMS @ 2 Ohms
 1 x 1200 Watts RMS @ 1 Ohms
 Lowpass Filter 35 Hz -250 Hz
 Subsonic Filter 15 Hz - 55 Hz
 Phase Shift 0 - 180°
 Extended Bass Control:
 - Sub Boost 0 - 18 dB
 - Frequency Range Controller 20 - 80 Hz
 - Q-Control Wide - Narrow
 Master/Slave Link-Mode
 Balanced Inputs
 Bass-Remote Controller
 257 x 60 x 350/400 mm



AUTOMOTIVE
ARCHITECTURE

SIGNUM
 SE AMPLIFIER SERIES



VISION

VE AMPLIFIER SERIES



ADVANCED
PERFECTION

FACTS

VISION VE High End Verstärker stehen für phantastischen Klang und Leistung satt. Dank hochwertiger Transistoren und ausgefeilten Technologien, sind die VISION VE Amps die erste Wahl für anspruchsvolle Car Audio Enthusiasten. Die Modelle sind neben 12dB/24dB High-/Lowpassfiltern und Bass-Boost mit Bass-Kabelfernbedienung auch mit stufenlos einstellbarer Laufzeitkorrektur ausgestattet. Im eingelassenen Top-Panel sind viele der Funktionen wie Acoustic Phase Shift, Frequenzweichenwahlschalter sowie Hoch- und Tiefpassregler positioniert. Sie bieten eine Fülle von verschiedenen Optionen zur Anpassung an jedes Car Hifi Sound System. Im autohifi High-End Test in der Königsklasse der 2-Kanal Endstufen debütierte die 2 x 900 Watt starke ESX V1800.2 mit einem grandiosen Ergebnis: 79 Gesamt-Punkte! – Absolute Spitzenklasse! Lob des Testers: "Die Ausstattung ist erste Sahne, ihre ungeheure Kraft sorgte für ungebremsten Hörspaß...". Absolutes Highlight und führender Technologieträger der VISION VE Serie ist der 5-Kanal Hybrid-Amp VE1200.5, der gleich in zwei Gerätetests glänzte. Die Endstufe wurde in Car & Hifi 2/2009 mit der Traumnote 1,3 in die "Absolute Spitzenklasse" nominiert und wurde als "Klangreferenz" in dieser Klasse ausgezeichnet.

VISION VE high end amplifiers stand for fantastic sound and plenty of power. Due to high-grade transistors and elaborated technologies, the VISION VE amps are the first choice for demanding car audio enthusiasts. Besides the 12/24dB high- and lowpass filters and bass boost, the models are also equipped with bass remote control and variously adjustable time-delay. The control panel embedded into the heatsink top plate features numerous functions like phase shift, crossover controllers and switches offering a wide range of options for the user. Thus a perfect set-up can be arranged for almost every car audio system. The 2-channel 2 x 900 watts amp VISION VE1800 debuted in the renowned German car audio magazine autohifi with a terrific result: 79 points - absolute top-class. The recognition of the editor: "The features are top-notch, the tremendous power ensures unlimited listening fun...". The absolute highlight and the leading technological prototype of the VISION VE series is the 5-channel hybrid amp VE1200.5, which magnified in two magazine testimonials. This amp was nominated in Car & Hifi 2/2009 with a dreamlike grade of 1,3 into the "absolute top-class" and was awarded as "Sound Reference" in its class.

FEATURES

- Schwerer Aluminium Kühlkörper
- Absolut 1 Ohm stabil
- Symmetrische Eingänge (außer VE1200.5)
- Doppelt kaschiertes Epoxy-PCB mit verstärkten Kupferlagen
- Maxi-Fuses, gekapselte Schraubterminals
- Bass-Kabelfernbedienung mit Status-LED
- Versilberte Cinch Schraub-Anschlüsse
- Top-Panel mit Status-Beleuchtung
Weiße Beleuchtung = Status normal
Rote Beleuchtung = Schutzschaltung
- Heavy Aluminum Heatsink
- Absolute 1 Ohm Stability
- Balanced Inputs (Except VE1200.5)
- Double-sided Epoxy-PCB with reinforced Copper Layers
- Maxi-Fuses, molded Screwtype Terminals
- Bass Remote with Status LED
- Silver RCA Screwtype Jacks
- Top Panel with Status Illumination
white light = status normal
red light = protection mode

2/4-CHANNEL AMPLIFIERS

VE1000.2

Class A/B Analog Amplifier
 2 x 175 Watts RMS @ 4 Ohms
 2 x 300 Watts RMS @ 2 Ohms
 2 x 500 Watts RMS @ 1 Ohms
 Highpass Filter 10 Hz - 2.5 kHz
 Lowpass Filter 40 Hz - 4 kHz
 12/24 dB Crossover Switch
 Bandpass / Subsonic Filter Switch
 Acoustic Phase Shift 0 - 180°
 Bass Boost 0 - 18 dB @ 45 Hz
 Bass Remote Controller
 257 x 60 x 455/485 mm

VE1800.2

Class A/B Analog Amplifier
 2 x 400 Watts RMS @ 4 Ohms
 2 x 700 Watts RMS @ 2 Ohms
 2 x 900 Watts RMS @ 1 Ohms
 Highpass Filter 10 Hz - 2.5 kHz
 Lowpass Filter 40 Hz - 4 kHz
 12/24 dB Crossover Switch
 Bandpass / Subsonic Filter Switch
 Acoustic Phase Shift 0 - 180°
 Bass Boost 0 - 18 dB @ 45 Hz
 Bass Remote Controller
 257 x 60 x 535/565 mm



VE800.4

Class A/B Analog Amplifier
 4 x 80 Watts RMS @ 4 Ohms
 4 x 140 Watts RMS @ 2 Ohms
 4 x 200 Watts RMS @ 1 Ohms
 Highpass Filter 10 Hz - 1 kHz (CH1/2)
 Acoustic Phase Shift 0 - 180° (CH1/2)
 Highpass Filter 10 Hz - 2.5 kHz (CH3/4)
 Lowpass Filter 40 Hz - 4 kHz (CH3/4)
 12/24 dB Crossover Switch (CH3/4)
 Bandpass / Subsonic Filter Switch
 Bass Boost 0 - 18 dB @ 45 Hz (CH3/4)
 Bass Remote Controller
 257 x 60 x 445/475 mm

VE1200.4

Class A/B Analog Amplifier
 4 x 125 Watts RMS @ 4 Ohms
 4 x 225 Watts RMS @ 2 Ohms
 4 x 300 Watts RMS @ 1 Ohms
 Highpass Filter 10 Hz - 1 kHz (CH1/2)
 Acoustic Phase Shift 0 - 180° (CH1/2)
 Highpass Filter 10 Hz - 2.5 kHz (CH3/4)
 Lowpass Filter 40 Hz - 4 kHz (CH3/4)
 12/24 dB Crossover Switch (CH3/4)
 Bandpass / Subsonic Filter Switch
 Bass Boost 0 - 18 dB @ 45 Hz (CH3/4)
 Bass Remote Controller
 257 x 60 x 505/535 mm

MONOBLOCKS & 5-CHANNEL AMPLIFIERS

VE1000.1

Class D Digital Bass Amplifier
 1 x 400 Watts RMS @ 4 Ohms
 1 x 700 Watts RMS @ 2 Ohms
 1 x 1000 Watts RMS @ 1 Ohms
 24dB Subsonic Filter 10-50 Hz
 Lowpass Filter 40 - 350 Hz
 Bass Boost 0 - 18 dB
 Acoustic Phase Shift 0 - 180°
 Master/Slave Operation
 Protect Link
 257 x 60 x 385/415 mm

VE1800.1

Class D Digital Bass Amplifier
 1 x 600 Watts RMS @ 4 Ohms
 1 x 1100 Watts RMS @ 2 Ohms
 1 x 1800 Watts RMS @ 1 Ohms
 24dB Subsonic Filter 10-50 Hz
 Lowpass Filter 40 - 350 Hz
 Bass Boost 0 - 18 dB
 Acoustic Phase Shift 0 - 180°
 Master/Slave Operation
 Protect Link
 257 x 60 x 465/495 mm

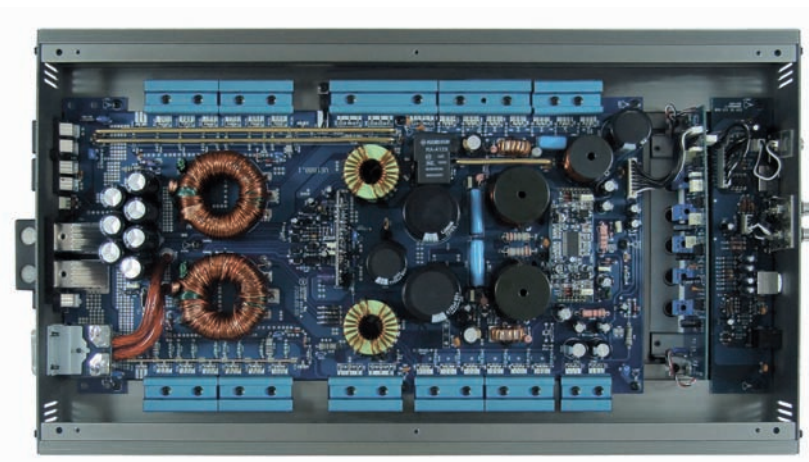
VE1200.5

Class A/B & Class D Hybrid Amplifier
 4 x 80/140 Watts RMS @ 4/2 Ohms
 1 x 275/450/640 Watts RMS @ 4/2/1 Ohms
 High Pass Filter 40 Hz - 4 kHz, Acoustic Phase Shift 0 - 180° (CH1/2)
 Lowpass Filter 40 Hz - 4 kHz, Highpass Filter 10 Hz - 2500 Hz (CH3/4)
 HP/FULL/Bandpass Switch (CH3/4)
 Acoustic Phase Shift 0 - 180°, Subsonic Filter 10 Hz - 50 Hz (CH5)
 Lowpass Filter 35 Hz - 250 Hz, Bass Boost 0 - 18 dB (CH5)
 Bass-Remote Controller (CH5)
 257 x 60 x 550/580 mm



VISION
 VE AMPLIFIER SERIES

ABSOLUTE
 TECHNOLOGY



VISION

V AMPLIFIER SERIES



DETAILED
PRECISION

FACTS

Die ESX VISION V Verstärker sind die "kleinen" Geschwister der VISION VE High End Amps und der ideale Einstieg in die High End Klasse. Die Kühlkörper sind im gleichen Design gehalten, jedoch mit kompakterer Länge aber mit genügend Power und guter Ausstattung, um die große VE-Serie sinnvoll zu komplettieren. Wer auf analoge 1 Ohm Stabilität und das teure, beleuchtete Vision-Elite Top-Panel verzichten kann und "nur" gute Endstufen ohne viele Schnörkel sucht, der wird bei der VISION V Serie fündig. In dieser Preisklasse legen die neuen VISION V Verstärker die Messlatte in Sachen Performance und Sound Quality ziemlich hoch. Bipolare Endtransistoren, doppelt kaschierte PC-Boards mit hochwertigen Komponenten und ein durchweg sauberer Platinen-Aufbau gewährleisten hohe Klangqualität und Stabilität. Die 4-Kanal Endstufe V900.4 überzeugte die Tester der Fachzeitschrift Car & Hifi und wurde als "Leistungs-Tipp" als stärkste Endstufe im Testfeld geadelt. Fazit: "Die gewissenhafte Entwicklung hat sich ausgezahlt. Die ESX VISION V900.4 ist äußerst sauber verarbeitet, klingt super und hat Leistungsreserven noch und nöcher..."

The ESX VISION V amplifiers are the "little siblings" of the VISION VE high end amps and your perfect point of entry to the high end class. The same heatsink profile design, more compact in length, but with sufficient power and features, to complete the larger VE SERIES reasonably. If you can abandon 1 ohm stability and the expensive illuminated top control panel and you are just looking for "a very good power amp without any "gadgets", the V SERIES is the perfect choice. The VISION V sets very high standards for performance and sound quality in this price category. Bipolar output transistors, double-sided circuit boards with top-class components and a throughout properly designed construction assure high sound quality and stability. The 4-channel amplifier V900.4 convinced the testers and was ennobled as "Power Tip" in the test field. Conclusion: "The conscientious development is going to pay off. The ESX VISION V900.4 is extremely well machined, sounds superb and has power reserves in great profusion..."

FEATURES

- Schwerer Aluminium Kühlkörper
- Bass-Kabelfernbedienung
- Doppel kaschiertes Epoxy-PCB
- Versilberte Cinch Anschlüsse
- Selektierte Komponenten
- Heavy Aluminum Heatsink
- Double-sided Epoxy-PCB
- Selected Components
- Bass Remote
- Silver RCA Jacks

2/4/5-CHANNEL AMPLIFIERS

V450.2

Class A/B Analog Amplifier
2 x 150 Watts RMS @ 4 Ohm
2 x 225 Watts RMS @ 2 Ohm
Highpass Filter 40 Hz - 400 Hz
Lowpass Filter 40 Hz - 400 Hz
Bass Boost -18 to +18 dB @
Bass Remote Controller
257 x 60 x 300/330 mm

V500.4

Class A/B Analog Amplifier
4 x 75 Watts RMS @ 4 Ohms
4 x 125 Watts RMS @ 2 Ohms
2 x High Pass Filter 40 Hz - 400 Hz
2 x Low Pass Filter 40 Hz - 400 Hz
2 x Bass Boost -18 to +18 dB
Bass Remote Controller
257 x 60 x 360/390 mm

V900.4

Class A/B Analog Amplifier
4 x 125 Watts RMS @ 4 Ohms
4 x 225 Watts RMS @ 2 Ohms
2 x High Pass Filter 40 Hz - 400 Hz
2 x Low Pass Filter 40 Hz - 400 Hz
2 x Bass Boost -18 to +18 dB
Bass Remote Controller
257 x 60 x 400/430 mm



V800.5

Class A/B Amplifier
4 x 75 + 1 x 200 Watts RMS @ 4 Ohm
4 x 125 + 1 x 300 Watts RMS @ 2 Ohm
2 x Highpass Filter 40 Hz - 400 Hz (CH 1-4)
2 x Lowpass Filter 40 Hz - 400 Hz (CH 1-4)
Bass Boost 0 -18 dB (CH5)
Lowpass Filter 40 - 400 Hz (CH 5)
Subsonic Filter 15 - 45 Hz (CH 5)
Phase Shift 0-180° (CH5)
257 x 60 x 450/480 mm

QUANTUM

QE AMPLIFIER SERIES



AUDIOPHILE
REVELATION

FACTS

Die edlen Verstärker der QUANTUM QE Serie sind in der Kategorie Spitzenklasse zu Hause. Die absolut nobel und innovativ gestylten Amps verbergen zahlreiche Ausstattungsdetails unter einer abnehmbaren Alu-Platte. Dort befinden sich die Features wie variable Bass-Equalizer, einzeln zuschaltbare High- & Lowpassfilter, große integrierte Lautsprecher- und Power-Schraubklemmen sowie verschraubte Cinch Ein- und Ausgänge. Die QUANTUM QE Serie bietet die idealen Kraftwerke für hochwertige und optisch anspruchsvolle Car Audio Systeme der Spitzenklasse. Dank der 1-Ohm-Stabilität und der variablen Bassfilter-Sektion mit Bandpass-Funktion sind die 2-Kanal Modelle auch perfekt als Subwoofer-Verstärker geeignet. In der Fachpresse konnten die QE Amps bisher in drei Gerätetests überzeugen und wurden mit sehr guten Noten in die Kategorie "Spitzenklasse" nominiert.

The precious amps of the QUANTUM QE line found their home in the top class category. The absolutely noble and innovative styled bolides hide numerous characteristic details beneath the removable aluminum top cover. There are hidden features like variable bass equalizers, separate switchable high- and low pass filters, bandpass function, capacious dimensioned speaker and power terminals as well as screwtype RCA jacks. The QUANTUM QE series offer the perfect power plants for valuably and visually discerning top class car audio systems. Due to the 1-Ohm stability and the variable bass filter section with bandpass-function, the 2-channel models are also perfectly suitable as subwoofer amplifiers. So far the QE amps convinced in three car audio magazine testimonials and were awarded with very good grades into the "Top Class" category.

FEATURES

- Gebürsteter schwerer Hairline-Kühlkörper mit Guss-Seitenteilen
- Doppelt kaschiertes PCB mit 1 Ohm Stabilität und High Speed MOSFETS
- Gekapselte innenliegende Terminals unter abnehmbarem Top-Panel
- Versilberte Cinch Schraub-Anschlüsse
- Bass Remote Kabelfernbedienung
- Heavy Aluminum hairline brushed Heatsink with Cast Parts
- Double-sided PCB with 1 Ohm Stability and High Speed MOSFETS
- Molded concealed Terminals under removable Top Panel
- Silver Screwtype RCA Jacks
- Bass Remote

2/4-CHANNEL AMPLIFIERS

QE450.2

Class A/B Amplifier
2 x 100 Watts RMS @ 4 Ohms
2 x 175 Watts RMS @ 2 Ohms
2 x 225 Watts RMS @ 1 Ohms
Highpass Filter 15 Hz - 400 Hz
Lowpass Filter 40 Hz - 200 Hz
Bass Boost 0 - 18 dB, Bass Remote Controller
234 x 60 x 328 mm

QE900.2

Class A/B Amplifier
2 x 200 Watts RMS @ 4 Ohms
2 x 325 Watts RMS @ 2 Ohms
2 x 450 Watts RMS @ 1 Ohms
Highpass Filter 15 Hz - 400 Hz
Lowpass Filter 40 Hz - 200 Hz
Bass Boost 0 - 18 dB, Bass Remote Controller
234 x 60 x 472 mm



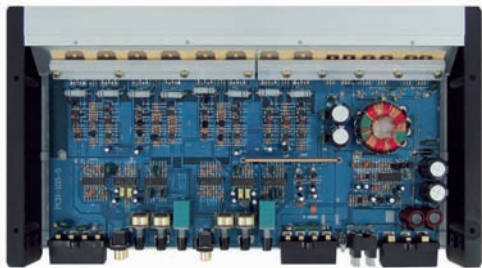
QE900.4

Class A/B Amplifier
4 x 110 Watts RMS @ 4 Ohms
4 x 185 Watts RMS @ 2 Ohms
4 x 225 Watts RMS @ 1 Ohms
2 x Highpass Filter 15 Hz - 400 Hz
2 x Lowpass Filter 40 Hz - 400 Hz
2 x Bass Boost 0 - 18 dB, Bass Remote Controller
234 x 60 x 472 mm



QUANTUM

Q AMPLIFIER SERIES



REDUCED TO
THE MAX

FACTS

Geringe Abmessungen bedeuten nicht, dass der Car Hifi Enthusiast auf Qualität und Performance verzichten muss – die QUANTUM Q Serie unterstreicht dies eindrucksvoll. Unter dem Alu-Deckel mit eingefrästem ESX Diamond-Cut Logo befindet sich eine aufgeräumte Platine, die sauber in einzelne Baugruppen gegliedert ist. Die Anordnung der Bedien- und Anschlüsselemente befinden sich komplett auf der Frontseite und bieten somit optimale Einbaumöglichkeiten. Die durchweg auf bewährter, analoger Technik basierenden Verstärker sind der preiswerte Einstieg in die Klasse der QUANTUM Amps. Optisch an die großen Geschwister der QE-Serie angelehnt, bieten die Low-Profile Amps optimale Leistung auf kleinem Raum. Mit doppelt-kaschierten PC-Boards ausgestattet, wirken die solide aufgebauten Verstärker in Alu-Hairlinebrush mit schwarzen Alu-Seitenpanels sehr edel und warten mit toller Verarbeitung auf. Als ergänzende Elemente für größere Car Hifi Anlagen oder als Stand-Alone Geräte bieten die Amps perfekte All-Round-Qualitäten mit erstklassigem Sound.

Shallow dimensions don't mean that the car audio enthusiast has to live without quality and performance – the QUANTUM Q impressingly confirm this statement. Beneath the aluminum top cover with embedded ESX diamond cut logo sits a properly designed circuit board with a clean component layout. The configuration of the feature controllers and terminals are completely located on the front panel, a fact which offers perfect installation options. The throughout on approved analog technology based amplifiers are the inexpensive entry into the QUANTUM class. Based on the visual concept of the larger QE Series, the low profile amps of the QUANTUM Line feature optimal power in a limited space. Equipped with double-sided PCBs, the solidly constructed amps with aluminum hairline finish and heavy black side panels appear very precious and come up with an outstanding quality. As enhancing element for larger sound systems as well as stand alone units, these powerful amplifiers are offering true all-round skills with outstanding sound characteristics .

FEATURES

- Doppelt kaschiertes PC-Board
- Gebürsteter Hairline-Kühlkörper
- Schwere Guss-Seitenteile für optimale Thermik
- Vergoldete Cinch-Anschlüsse
- High-Speed MOSFETs
- Alle Anschlüsse und Bedienelemente sind auf der Frontblende angebracht
- Double-sided PC-Board
- Hairline brushed Heatsink
- Heavy Castparts for perfect Cooling
- Golden RCA Jacks
- High Speed MOSFETs
- All Terminals and Controllers are located on the Front Panel

2/4-CHANNEL AMPLIFIERS

Q200.2

Class A/B Amplifier
2 x 75 Watts RMS @ 4 Ohms
2 x 100 Watts RMS @ 2 Ohms
Highpass Filter 50 Hz - 250 Hz
Lowpass Filter 50 Hz - 250 Hz
Bass Boost +/- 18 dB
HP/LP Switch
205 x 52 x 245 mm

Q300.2

Class A/B Amplifier
2 x 100 Watts RMS @ 4 Ohms
2 x 150 Watts RMS @ 2 Ohms
Highpass Filter 50 Hz - 250 Hz
Lowpass Filter 50 Hz - 250 Hz
Bass Boost +/- 18 dB
HP/LP Switch
205 x 52 x 375 mm

Q300.4

Class A/B Amplifier
4 x 55 Watts RMS @ 4 Ohms
4 x 75 Watts RMS @ 2 Ohms
2 x Highpass Filter 50 Hz - 250 Hz
2 x Lowpass Filter 50 Hz - 250 Hz
2 x Bass Boost +/- 18 dB
2 x HP/LP Switch
205 x 52 x 375 mm



POWER CAPACITORS

SC1000

1 Farad Pufferkondensator mit roter 3-stelliger Voltanzeige, stabilem Acryl-Gehäuse in Aluminium-Finish, Installations-Kit, Abmessungen: 285 x \varnothing 76 mm

1 Farad Power Capacitor with red 3-digit Voltmeter, stable acrylic Housing in Aluminum-Finish, Mounting-Kit, Dimensions: 285 x \varnothing 76 mm

BALANCED LINE TRANSMITTERS

Die SX Balanced Line Transmitter sind spezielle Konverter zur symmetrischen Signalübertragung. Der Verstärker muss dazu die passenden Anschlüsse (6-pin Mini-DIN) haben.

The SX Balanced Line Transmitters are special converters which provide symmetrical audio signals. Appropriate input jacks (6-pin Mini-DIN) are required at the amplifier.

SXBLT2

Für Monoblöcke und 2-Kanal-Verstärker, inkl. 5 m Kabel.
For Monoblocks and 2-Channel-Amplifiers, incl. 5 m Cable.

SXBLT4

Für 4-Kanal-Verstärker, inkl. 2 x 5 m Kabel.
For 4-Channel-Amplifiers, incl. 2 x 5 m Cable.

POWER & RCA WIREKITS

SX35WK

Amplifier Installation Kit < 2000 Watts

- 1 x 35 mm² Power Cable (red), 0,12 mm Strands, \varnothing 12 mm, 5 m
- 1 x 35 mm² Ground Cable (smoke grey), 0,12 mm Strands, \varnothing 12 mm, 1 m
- 1 x RCA twisted Stereo Audio Cable (smoke grey), double shielded, Molded Jacks, 0,5 mm² Remote-Wire, 5 m
- 1 x Mini-ANL Fuseholder with 150A Mini-ANL Fuse

SX25WK

Amplifier Installation Kit < 1500 Watts

- 1 x 25 mm² Power Cable (red), 0,12 mm Strands, \varnothing 10 mm, 5 m
- 1 x 25 mm² Ground Cable (smoke grey), 0,12 mm Strands, \varnothing 10 mm, 1 m
- 1 x RCA twisted Stereo Audio Cable (smoke grey), double shielded, Molded Jacks, 0,5 mm² Remote-Wire, 5 m
- 1 x Mini-ANL Fuseholder with 100A Mini-ANL Fuse

SX10WK

Amplifier Installation Kit < 1000 Watts

- 1 x 10 mm² Power Cable (red), 0,12 mm Strands, \varnothing 6,7 mm, 5 m
- 1 x 10 mm² Ground Cable (smoke grey), 0,12 mm Strands, \varnothing 6,7 mm, 1 m
- 1 x RCA twisted Stereo Audio Cable (smoke grey), double shielded, Molded Jacks, 0,5 mm² Remote-Wire, 5 m
- 1 x Mini-ANL Fuseholder with 60A Mini-ANL Fuse

SX5RCA

- 1 x RCA twisted Stereo Audio Cable (smoke grey), double shielded, Molded Jacks, 0,5 mm² Remote-Wire, 5 m

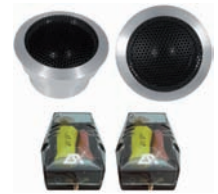


VISION

VE SPEAKERS



PERFECT
SONORITY



VE6.2T



BTH28A

FACTS

Mit dem Vision VE6.2C bietet ESX ein Lautsprecherset, das bereits in der Planung als absolutes High-End System konzipiert wurde - nur das Beste war bei der Materialauswahl gut genug. Das erfahrene ESX-Entwicklerteam wählte in Deutschland gefertigte Kickbässe und Hochtöner aus, die zur technologischen Elite gehören: Ein mit 37 mm Kaptonspule und Langhubspider ausgerüsteter Druckguss-Tieftöner treibt eine leichte aber dennoch verwindungssteife Alu-Membran an, die besonders impulstreu jede Klangnuance wiedergibt. Mit Hilfe einer integrierten Kupferkappe werden die bei konventionellen Kickbässen auftretenden Klirrfaktoren fast vollständig eliminiert, so dass die Wiedergabe selbst bei hoher Dynamik unverzerrt bleibt. Im Hochtonbereich kommt eine 28 mm Gewebekalotte zum Einsatz, die dank eines Koppelvolumens eine sehr tiefe Eigenresonanz von ca. 800 Hz hat. Somit konnte eine niedrige Trennfrequenz realisiert werden, was speziell in Fahrzeugen eine wichtige Voraussetzung für gute Bühnenwiedergabe ist. Über die Frequenzweiche lassen sich die Pegel im Mittel- und Hochtonbereich anpassen, so dass für jeden Einbauort mit der richtigen Einstellung reagiert werden kann. Ausgeliefert wird das VE6.2C System im hochwertigen Alu-Koffer. Als Ergänzung sind die Komponenten paarweise separat als Hochtöner mit Kabelweiche oder als Kickbässe lieferbar. Die Testerfolge des High-End-Systems in der Fachpresse sprechen für sich: Traumnote 1,1 in Car & Hifi 6/2007 und in autohifi 5/2008 satte 81 Punkte in der Referenzklasse!

ESX offers with the Vision VE6.2C ESX a speaker-set which was planned to be a high-end kit from the startup - just best materials were considered to be good enough. The well-experienced ESX developing-team selected woofers and tweeters "Manufactured in Germany" which belong to the elite in loudspeaker-engineering. A diecast framed woofer features a long-throw 37 mm voice coil and a light but warp-resistant alu-cone, which delivers even fine sound nuances with high precision. A special copper plate eliminates usual distortions as found in conventional speakers for natural sound performance even by high dynamic levels. In the high-frequency section a 28 mm silk-dome tweeter is used with an integrated housing, having a very low resonance frequency of about 800 Hz. A very low crossover frequency was realized to achieve perfect front-staging, which is essential for good sound in vehicles. The crossover allows adjustment of midrange and tweeter levels for perfect acoustical settings in any installation spot. The VE6.2C system comes in a high-grade aluminum case. The VE components are also separately available as tweeter set with in-line crossover or as kickbass set. The testimonials in the car audio trade press speak for themselves: dream grade 1,1 in Car & Hifi 6/2007 and in autohifi 5/2008 amazing 81 Points in the "Reference Class".

VISION VE SPEAKER COMPONENTS

VE6.2C

6.5" (16,5 cm) 2-Way High-End Component-System with Grillekit, Case, 12 dB Crossovers with Mid-Level Adjustment and 28 mm Silk-dome-Neodymium Tweeters with coupled Aluminum Housing, 37 mm Kapton Voice Coils 125 Watts RMS, 250 Watts Peak, 4 Ohms Impedance Mounting Diameter: 144 mm, Mounting Depth: 67 mm



VE6.2W

6.5" (16,5 cm) High-End Kickbass-Pair with Grillekit 125 Watts RMS, 250 Watts Peak, 4 Ohms Impedance Mounting Diameter: 144 mm, Mounting Depth: 67 mm

VE6.2T

28 mm Silk-dome-Neodymium Tweeter with coupled Aluminum Housing, In-Line Crossovers, 125 Watts RMS, 250 Watts Peak, 4 Ohm Impedance

BTH28A

One pair Bullet Tweeter Housings for 28mm tweeters in plain Aluminum Finish

QUANTUM

Q X S P E A K E R S



DELIGHTFUL
BRILLIANCE



QX6.2T



QX6.2AT



QX6.2BT

FACTS

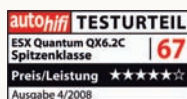
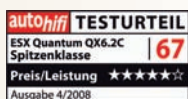
Lautsprecher der QUANTUM Serie sind mit metallbeschichteten PP-Membranen ausgestattet und werden mit aufwendig konzipierten 12 dB Frequenzweichen ausgeliefert, die eine Mittel- und Hochtonpegelanpassung für die je nach Fahrzeug unterschiedlichen Einbaorte ermöglichen. Zusätzlich können die Gewebe-Hochtöner über einen Umschalter verpolt werden, um die akustisch korrekte Laufzeit (Phasenlage) optimal einzustellen. Beide Komponenten-Systeme der QUANTUM Serie stellten ihre Qualitäten eindrucksvoll in Gerätetests unter Beweis, z.B. in autohifi 4/2008 - 67 Punkte in der Kategorie "Spitzenklasse". Die Kickbässe (QX6.2W) und Hochtöner (SQ6.2T) des 16,5 cm Systems werden auch paarweise separat angeboten. Wer es ganz "stylish" mag, sollte zu dem Hochtöner-Paar QX6.2T greifen, das eine hochwertigere Alternative mit 25 mm Neodym-Kalotten in schicken Aluminium-Gehäusen darstellt. Als Deluxe-Variante bieten sich die Tweeter mit Aufbaugehäuse an, die in alu-blank (QX6.2AT) oder schwarz-exloxiert (QX6.2BT) zu haben sind und für perfektes Frontstaging auf dem Armaturenbrett sorgen.

Loudspeakers of the QUANTUM SERIES are equipped with metal coated PP-cones and come with costly designed 12db crossovers, which work with a mid- and tweeter range adjustment and allow several car specific mounting options. In addition another switch is reversing the polarity of the silk dome tweeters, to adjust the perfect acoustic phasing. Both components systems of the QUANTUM series proved their qualities in magazine testimonials: e.g. in autohifi 4/2008 - 67 in the category "top class". The kick basses (QX6.2W) and the tweeters (SQ6.2T) of the 16,5 cm component system are also offered separately by pairs. If you likes it very "stylish", you should take the tweeter pair QX6.2T with 25 mm neodymium swivels and precious aluminum housings. As deluxe-edition, the tweeters with a aluminum bullet housings are available in plain aluminum (QX6.2AT) or black anodized finish (QX6.2BT), which assure a perfect front staging on the dashboard.

QUANTUM QX SPEAKER COMPONENTS

QX6.2C

6.5" (16.5 cm) 2-Way Component-System
125 Watts RMS, 250 Watts Peak, 4 Ohm Impedance
1" (25 mm) Silk dome-Neodymium-Tweeter
Mounting diameter: 144 mm, Mounting depth: 61 mm



QX6.2W

6.5" (16.5 cm) Kickbass-Pair with Grillekit
125 Watts RMS, 250 Watts Peak, 4 Ohm Impedance
Mounting diameter: 144 mm, Mounting depth: 61 mm

QX5.2C

5.25" (13 cm) 2-Way Component-System
100 Watts RMS, 200 Watts Peak, 4 Ohm Impedance
1" (25 mm) Silk dome-Neodymium-Tweeter
Mounting diameter: 118 mm, Mounting depth: 59 mm



QX6.2T

1" (25 mm) Silk dome-Neodymium-Tweeters
with Aluminum Housing, 12dB In-Line Crossovers
125 Watts RMS, 250 Watts Peak, 4 Ohm Impedance

QX6.2AT

same specifications as QX6.2T but with
Bullet Tweeter Housings in plain Aluminum Finish

QX6.2BT

same specifications as QX6.2T but with
Bullet Tweeter Housings in black anodized Finish

SQ6.2T

1" (25 mm) Silk dome-Neodymium-Tweeters
with In-Line Crossovers, 4 Ohm Impedance
125 Watts RMS, 250 Watts Peak

QUANTUM

Q X S P E A K E R S



PERSUASIVE
CLEARNESS

FACTS

Die Koaxial- und Triaxial-Lautsprecher der QUANTUM Serie orientieren sich optisch an den QX-Systemen und glänzen mit fast gleichwertigen Klangeigenschaften. Die vier Modelle im ESX-“Bolt-Look“ sind in den Standard-Eurokorbgrößen verfügbar und sind die optimale Lösung für klangstarkes Front- und Rear-Staging bei geringem Platzbedarf. Schwingungsarme Stahl-Körbe, hochtemperaturfeste 1“ (25 mm) Schwingspulen auf Kaptonträgern, Poly-Injection-Membranen im Alu-Look mit elastischen Butyl-Sicken sind Garanten für hohe Belastbarkeit und Mittelton-Performance. Die Gewebe-Hochtonkalotten sorgen für feinzeichnende Höhen mit sehr gutem Abstrahlverhalten. Die QX-Speakers unterstreichen mit Nachdruck den hohen Anspruch der ESX-Entwickler, modernes Design mit hervorragendem Klang zu vereinen – und das bei moderatem Installationsaufwand und bestem Preis/Leistungsverhältnis. Die vier QX-Modelle werden mit aufwendig getoolten ESX Speaker-Grills ausgeliefert.

The coaxial and triaxial loudspeakers are based on the visual concept of the QUANTUM QX systems and convince with almost the same sound characteristics. The four models with the ESX bolt look are available in standard Euro-baskets and represent the optimal solution for front and rear staging in space limited environments. Low vibration steel baskets, high temperature 1" (25 mm) kapton carried voice coils, poly-injection cones with aluminum look and elastic butyl surrounds guarantee high load capacity and best midrange performance. The silkdome tweeters assure precisely defined heights with very good dispersion. The QX speakers emphasize the high aims of the ESX engineers, to unify modern design with perfect sound - and this with moderate installation efforts and a best price performance ratio. The four models of the QX SERIES are equipped with the costly tooled ESX speaker grilles.

QUANTUM QX SPEAKERS

QX693

6 x 9" 3-Way Triax-Speakers with Grillekit and
25/20 mm Silkdome-Neodymium Midwoofers & Tweeters
150 Watts RMS, 300 Watts Peak, 4 Ohms Impedance
Mounting diameter: 222 x 154 mm, Mounting depth: 86 mm

QX62

6.5" (16,5 cm) 2-Way Coax-Speakers with
Grillekit and 25 mm Silkdome-Neodymium Tweeters
100 Watts RMS, 200 Watts Peak, 4 Ohms Impedance
Mounting diameter: 144 mm, Mounting depth: 63 mm

QX52

5.25" (13 cm) 2-Way Coax-Speakers with
Grillekit and 25 mm Silkdome-Neodymium Tweeters
80 Watts RMS, 160 Watts Peak, 4 Ohms Impedance
Mounting diameter: 118 mm, Mounting depth: 63 mm

QX42

4" (10 cm) 2-Way Coax-Speakers with
Grillekit and 20 mm Silkdome-Neodymium Tweeters
60 Watts RMS, 120 Watts Peak, 4 Ohms Impedance
Mounting diameter: 95 mm, Mounting depth: 53 mm

QUANTUM

Q X S P E A K E R S



CONSUMMATE ADAPTION



FACTS

Zum umfangreichen Lautsprecher-Sortiment der QUANTUM QX Lautsprecher-Serie gehören auch die speziellen Korbgrößen für fahrzeugspezifische Einbauöffnungen. Diese Car-Fit Koaxial-Modelle im Spezial-Format bieten auch für Sonderfälle die passende akustische Lösung, wenn bei anderen Speaker-Serien längst Schluss ist. Die sauber abgestimmten QUANTUM QX Lautsprecher stehen - wie auch die anderen Modelle der Serie in Standard-Korbgrößen - für eine durchdachte Materialauswahl und hochwertige Komponenten: Poly-Injection-Membranen in Alu-Look, feinzeichnende Mylar-Hochtöner, resonanzarme Stahl-Körbe und leistungsstarke Ferritmagnete liefern hervorragende Klangresultate bei kompakten Abmessungen. Mit den verchromten Polplatten und den sehr edel wirkenden Membranen passen diese QX-Modelle perfekt in das ESX QUANTUM Design-Konzept. Die Car Fit Koaxial-Lautsprecher werden ohne Einbaugitter geliefert.

The comprehensive range of the QUANTUM QX speaker series has being completed by the special basket sizes for car specific installation slots. These special sized coaxial car-fit-models are the applicable acoustic solution for special cases, where other speaker series have nothing to offer for. The properly tuned QUANTUM QX speakers stand, like the other models of this series with standard basket sizes, for an elaborate choice of materials and high value components: poly-injection cones with aluminum look, fine drawing mylar dome tweeters, low resonance steel baskets and powerful ferrite magnet drivers provide outstanding sound performance at compact dimensions. With the chrome plated t-yokes and the very attracting cones, they match perfect to the whole ESX QUANTUM design concept. The car-fit speakers are not supplied with any grilles.

QUANTUM QX CAR FIT SPEAKERS

QX682

6 x 8" 2-Way Coax-Speaker with
13 mm Neodymium-Mylar-Tweeter
90 Watts RMS, 180 Watts Peak, 4 Ohms Impedance
Mounting diameter: 130 x 189 mm, Mounting depth: 58 mm

QX120

4.7" (12 cm) 2-Way Coax-Speaker with
13 mm Neodymium-Mylar-Tweeter
80 Watts RMS, 160 Watts Peak, 4 Ohms Impedance
Mounting diameter: 110 mm, Mounting depth: 48 mm

QX462

4 x 6" 2-Way Coax-Speaker with
13 mm Neodymium-Mylar-Tweeter
70 Watts RMS, 140 Watts Peak, 4 Ohms Impedance
Mounting diameter: 144 x 89 mm, Mounting depth: 52 mm

QX32

3.5" (8,7 cm) 2-Way Coax-Speaker with
13 mm Neodymium-Mylar-Tweeter
50 Watts RMS, 100 Watts Peak, 4 Ohms Impedance
Mounting diameter: 80 mm, Mounting depth: 41 mm

SIGNUM

SE SPEAKERS



SQ6.2T

OPTIMAL COMPLETION

FACTS

Die SIGNUM SE Lautsprecher sind als Ersatz für die werkseitigen Fahrzeug-Lautsprecher ideal und klingen bereits mit der geringen Verstärkerleistung des Autoradios schon sehr gut. Neben guter Abstimmung und ausgewogenem Klangbild wurde vor allem auf Kompaktheit geachtet, was den Einbau in nahezu jedem Fahrzeug möglich macht. Hochtemperaturfeste 1" (25 mm) Schwingspulen auf Kaptonträgern, Poly-Injection-Membranen mit Alu-Optik und elastischen Schaumstoffsicken sowie die besonders Platz sparenden, innen liegenden Magnete stehen für feinzeichnende und hochauflösende Musikwiedergabe bei geringer Einbautiefe. Eine herkömmliche große Frequenzweiche wurde gegen kleine separate In-Line Kabelweichen getauscht, jeweils getrennt für für Hochtöner und Woofer, die wesentlich einfacher zu installieren sind.

The SIGNUM SE speakers are perfect for replacing in-vehicle-factory speakers and they even sound very well with the lower amplification power of the headunit. Besides the good adjustment and the well balanced sound, ESX made a point on compactness to assure the installation in almost every vehicle. High temperature 1" (25 mm) kapton carried voice coils, poly injection cones with aluminum look and elastic foam surrounds and the space saving concealed magnets are standing for a fine drawing and high definition music playback despite shallow dimensions. A conventional huge crossover was replaced by small in-line crossovers, each separated for woofers and tweeters, which are very easily to install.

SIGNUM SE FLAT MOUNT SPEAKER COMPONENTS

SE6.2C

6.5" (16.5 cm) 2-Way Component-System with Grillekit, separate In-Line Crossovers for Midbass and Tweeter, 25 mm Silk dome-Neodymium-Tweeters
100 Watt RMS, 200 Watts Peak, 4 Ohms Impedance
Mounting diameter: 144 mm, Mounting depth: 45 mm

SE4.2C

4" (10 cm) 2-Way Component-System with Grillekit, separate In-Line Crossovers for Midbass and Tweeter, 25 mm Silk dome-Neodymium-Tweeters
70 Watt RMS, 140 Watts Peak, 4 Ohms Impedance
Mounting diameter: 96 mm, Mounting depth: 36 mm

SE5.2C

5.25" (13 cm) 2-Way Component-System with Grillekit, separate In-Line Crossovers for Midbass and Tweeter, 25 mm Silk dome-Neodymium-Tweeters
90 Watts RMS, 180 Watts Peak, 4 Ohms Impedance
Mounting diameter: 118 mm, Mounting depth: 43 mm

SQ6.2T

1" (25 mm) Silk dome-Neodymium-Tweeters with In-Line Crossovers,
4 Ohm Impedance, 125 Watts RMS, 250 Watts Peak

SE6.2W

6.5" (16.5 cm) Kickbass-Pair with Grillekit, 100 Watts RMS, 200 Watts Peak,
4 Ohms Impedance, Mounting diameter: 144 mm, Mounting depth: 45 mm

SIGNUM SE FLAT MOUNT SPEAKERS

SE62

6.5" (16,5 cm) 2-Way Coax-Speaker with
Grillekit and 13 mm Mylar-Tweeters
90 Watts RMS, 180 Watts Peak,
4 Ohm Impedance
Mounting diameter: 144 mm
Mounting depth: 45 mm

SE52

5.25" (13 cm) 2-Way Coax-Speaker with
Grillekit and 13 mm Mylar-Tweeters
80 Watts RMS, 160 Watts Peak
4 Ohm Impedance
Mounting diameter: 118 mm
Mounting depth: 43 mm

SE42

4" (10 cm) 2-Way Coax-Speaker with
Grillekit and 13 mm Mylar-Tweeters
60 Watts RMS, 120 Watts Peak
4 Ohm Impedance
Mounting diameter: 96 mm
Mounting depth: 36 mm

SIGNUM
SE SPEAKERS



SHALLOW
SOLUTION



TWEETER ACCESSORIES

BTH28A

Ein Paar Kugel-Aufbaugehäuse für 28 mm Hochtöner (z.B. VE6.2T)
in blankem Aluminium-Finish.

*One pair Bullet Tweeter Housings for 28 mm tweeters (e.g. VE6.2T)
in plain Aluminum Finish.*

BTH25A

Ein Paar Kugel-Aufbaugehäuse für 25 mm Hochtöner (z.B. SQ6.2T, QX6.2T)
in blankem Aluminium-Finish.

*One pair Bullet Tweeter Housings for 25mm tweeters (e.g. SQ6.2T, QX6.2T)
in plain Aluminum Finish.*

BTH25B

Ein Paar Kugel-Aufbaugehäuse für 25 mm Hochtöner (z.B. SQ6.2T, QX6.2T)
in schwarz-exloxiertem Aluminium-Finish.

*One pair Bullet Tweeter Housings for 25mm tweeters (e.g. SQ6.2T, QX6.2T)
in black anodized Aluminum Finish.*

QUANTUM

QX SUBWOOFERS



EXPANDED
REFERENCE

FACTS

Die Flaggschiffe der ESX Subwoofer sind die schweren QUANTUM Tieftöner. Die aufwendig getoolten Konstruktionen stellen die Speerspitze des modernen Subwooferbaus dar. Groß dimensionierte, effiziente Ferritmagnete meistern in Verbindung mit hoch belastbaren Dual- bzw. Quad-Coils extrem hohe Leistungen bis 6000 Watt RMS! Massive Aluguss-Körbe, Dual-Conex Spider mit eingewebten Litzen, verwindungssteife Alu-Membranen mit Santoprene-Breitsicken sind technische Highlights, die aus den ESX QUANTUM Modellen Subwoofer der absoluten Referenzklasse machen. Der durchdachte Aufbau der einzelnen Subwoofer-Baugruppen sorgt für eine hervorragende Thermik und eine perfekte Schalldruckentwicklung. Vier Kühlöffnungen und ventilierte Polplatten versorgen die Schwingspulen der Tieftöner mit ausreichender Kühlung und vermeiden Material verschleißende Überhitzungen. Vorinstallierte 8 Gauge Kabel sorgen für ein problemloses Anschließen an den Verstärker und durch das Entfallen der Anschluss terminals werden Übergangswiderstände wirkungsvoll eliminiert. Der QX1541 stellt mit 40 Klangpunkten den klanglich am höchsten bewerteten 15" (38 cm) Subwoofer der "autohifi Rang und Namen" Liste. Die Redakteure der Car & Hifi bewerteten den QX1541 sogar mit dem Prädikat "Referenzklasse" – Kaufwert hervorragend!

The flagships of the ESX subwoofer line are the heavy-weight QUANTUM subwoofers. The costly tooled constructions are the spearhead of modern subwoofer constructions. Hugely designed, efficiently working ferrite magnet drivers coupled with high capable dual respectively quad voice coils can handle extreme high output power up to 6000 watts RMS. The massive aluminum die-cast baskets, dual-conex spiders with integrated tinsel leads and warp resistant aluminum cones with santoprene rubber surrounds are technical highlights, which raise the QUANTUM woofers up into the absolute reference class. The elaborated construction of every single unit, assure optimal thermal conditions and perfect sonic pressure expansion. Four cooling vents and vented t-yokes supply enough cooling air to the voice coils and avoid a perishing of the material by overheating. Pre-installed 8-gauge wires ensure a easy connection with the amplifier and – as a matter of fact – due to the spared out terminals the transfer resistances are eliminated efficiently. On the autohifi magazine all time ranking, the QX1541 is the highest rated 15" (38 cm) subwoofer so far with 40 Points for sound characteristics. The editors of Car & Hifi magazine awarded the QX1541 as "Reference Class" - purchase value: very good.

12"/15" SPL SUBWOOFERS

QX1541

15" (38 cm) SPL-Subwoofer
6.000 Watts RMS, 12.000 Watts Peak, Impedance 4 x 1 Ohm
Fs 23 Hz, Qts 0,16, VAS 98 L, SPL 100 dB
Die-cast Basket with silver-epoxy Coating
540 oz. Triple-Ferrite-Magnet
Aluminum Cone with reinforced FEA-Structure
25 mm Santoprene Rubber Surround
Chromed vented T-Yoke, Voicecoil Cooling Vents
Dual Conex Spider with woven Leads
1 Ohm 100 mm Quad-Voicecoil
Mounting diameter: 356 mm, Mounting depth: 255 mm



QX1222

12" (30 cm) SPL-Subwoofer
2.500 Watts RMS, 5.000 Watts Peak, Impedance 2 x 2 Ohm
Fs 31 Hz, Qts 0,48, VAS 31 L, SPL 94 dB
Die-cast Basket with silver-epoxy Coating
230 oz. Triple-Ferrite-Magnet
Aluminum Cone with reinforced FEA-Structure
25 mm Santoprene Rubber Surround
Chromed vented T-Yoke, Voicecoil Cooling Vents
Dual Conex Spider with woven Leads
2 Ohm 76 mm Dual-Voicecoil
Mounting diameter: 282 mm, Mounting depth: 208 mm

SIGNUM

SX SUBWOOFERS



DISTINCTIVE EVOLVEMENT



FACTS

Für den richtigen Spaß im Tieftonkeller entwickelte ESX die SIGNUM SX Subwoofer, die nicht nur durch edles Styling und ihre massive Bauweise beeindruckten. Im „Herz“ der Subwoofer arbeiten 56 mm lang gewickelte 3“ (76 mm) Doppel-Schwingspulen auf hochbelastbaren Aluträgern, welche die bis 17 kg schweren Gusskorb-Boliden zu einem hohem SPL mit einer linearen Auslenkung von 32 mm antreiben. Unter den aus Aluguss gefertigten Magnethauben wirken 180 Unzen schwere Doppelmagnete, die als Motoren das technische Geschehen mit hoher Dämpfung und Kontrolle in impulstreue akustische Bass-Wiedergabe umsetzen. Damit der bassgewaltige Sound auch ohne Verzerrungen wiedergegeben wird, haben sich die Konstrukteure für den Einsatz von verwindungssteifen Alu-Membranen entschieden, die überdies in Verbindung mit den Santroprene-Gummisicken und den eingewebten Litzen hohe Langzeitqualität im Dauerlastbetrieb garantieren. Lohn der Mühe: Testsieger im Vergleichstest Car & Hifi 1/2007 mit Note 1,5 für den 15“ (38 cm) Tieftöner SX1522, Kaufwert – hervorragend.

The SIGNUM SX woofers are standing for real fun in the lower frequencies – they are not only impressing with their precious styling and massive construction. In the heart of the woofers, 56 mm long wound 3“ (76 mm) aluminum dual voice coils are working and push the 17 kg die-cast bolides to high SPL outputs with a linear 32 mm excursion. Underneath the aluminum magnet covers, heavy 180 oz. dual-magnets are the driving force, which provide an accurate impulsive bass playback. The engineers designed the woofers with warp resistant aluminum cones to handle the powerful bass sounds without distortions. Santoprene surrounds and woven tinsel leads guarantee a long term quality under constant heavy load conditions. The earnings for the efforts: Winner of the benchmark test in Car & Hifi 01/2007 with a 1,5 grade for the 15“ (38 cm) woofer, purchase value: excellent.

15" SUBWOOFERS

SX1522

15" (38 cm) Subwoofer
750 Watt RMS, 1500 Watt Peak, 2 + 2 Ohm Impedance
180 oz. Dual-Ferrite-Magnet
3" (76 mm) Voice Coil, Xmax +/- 16 mm
Fs 25 Hz, Qts 0,47, VAS 102 L, 90 dB
Mounting diameter: 350 mm, Mounting depth: 205 mm



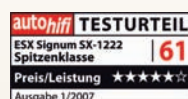
SX1524

15" (38 cm) Subwoofer
750 Watt RMS, 1500 Watt Peak, 4 + 4 Ohm Impedance
180 oz. Dual-Ferrite-Magnet
3" (76 mm) Voice Coil, Xmax +/- 16 mm
Fs 26 Hz, Qts 0,46, VAS 102 L, 90 dB
Mounting diameter: 350 mm, Mounting depth: 205 mm

12" SUBWOOFERS

SX1222

12" (30 cm) Subwoofer
750 Watt RMS, 1500 Watt Peak, 2 + 2 Ohm Impedance
180 oz. Ferrite-Dual-Magnet
3" (76 mm) Voice Coil, Xmax +/- 16 mm
Fs 29 Hz, Qts 0,41, VAS 37 L, 87dB
Mounting diameter: 280 mm. Mounting depth: 168 mm



SX1224

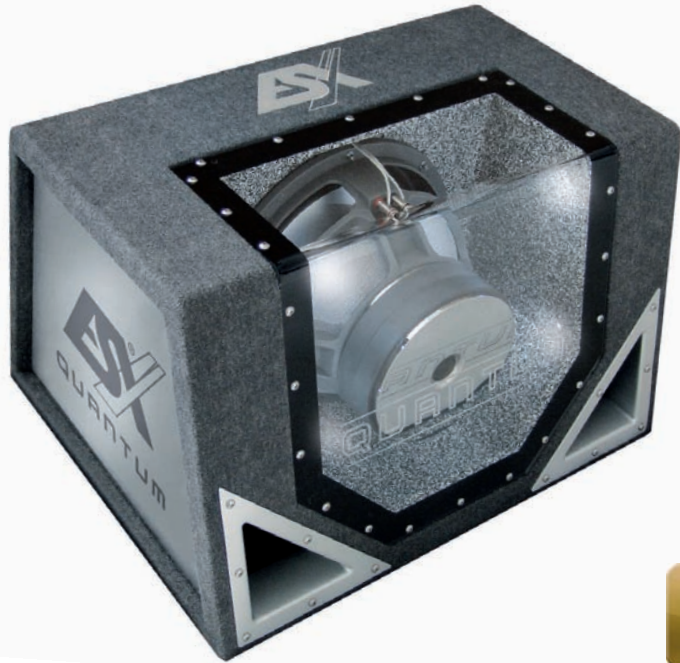
12" (30 cm) Subwoofer
750 Watt RMS, 1500 Watt Peak, 4 + 4 Ohm Impedance
180 oz. Ferrite-Dual-Magnet
3" (76 mm) Voice Coil, Xmax +/- 16 mm
Fs 30 Hz, Qts 0,47, VAS 37 L, 87 dB
Mounting diameter: 280 mm, Mounting depth: 168 mm

QUANTUM

QXB ENCLOSURES



IMPRESSIVE
HEAVY DUTY



FACTS

Das Flaggschiff der ESX-Gehäusesubs ist der QUANTUM QXB1001, welcher aufgrund des hohen Gewichts nur als Single-Version gefertigt wird. Der Bandpass repräsentiert die wohl feinste Art, den Kofferraum mit massivem Schalldruck zu versorgen. Die edle Subwooferbox fällt neben der weißen LED-Beleuchtung, dem grau melangierten Teppichbezug und dem Logostick auch durch die innovativ gestylten Reflexports auf. Komplettiert wird das einzigartige Design von den metallbeschichteten Seitenteilen in Aluminium-Finish. Ausgestattet mit dem mächtigen QL1222 Gusskorb-Woofer, ist das QXB1001 Modell ideal für bassstarke Car Audio Systeme mit einer maximalen Belastbarkeit von bis zu 2000 Watt. Der leistungsfähige Subwoofer des QUANTUM QXB Bandpass-Systems ist für Selbstbauer auch separat erhältlich.

In die gleiche Kerbe schlagen die neu gestylten SIGNUM SXB Bandpass-Systeme im Single- und Dual-Format. Die Kraftpakete überzeugen mit präzise und impulstreuem Kickbass der Extraklasse und sind mit hochwertigen Gusskorb-Subwoofern mit verchromter Polplatte bestückt. Angetrieben werden die Woofer von 2" (50 mm) Langhub-Schwingspulen, kräftige Ferrit-Magnetantriebe sorgen für eine eindrucksvolle Bassperformance. Auch optisch hat die SXB-Serie einiges zu bieten: weiße LED-Innenbeleuchtung, grau melangierter Teppichbezug, schwarze Acryl-Seitenteile in Pianolack-Optik und ein edler Logostick auf der Oberseite.

The flagship of the ESX enclosure-systems is the QUANTUM QXB1001, which is due to its heavy weight only available as single version. The bandpass represents the finest way to load your trunk with massive sonic pressure. The precious subwoofer box stands out with white LED-illumination, silver grey carpet with logo embroidery and an innovative reflex port design. The unique outfit is completed by the metallic coated side panels and their aluminum finish. Equipped with the mighty die-cast basket QL1222 Subwoofer, the QXB1001 is perfectly suited to power bass car audio systems with a maximum power rating of 2000 watts. For self-installers the powerful subwoofer of the QUANTUM QXB bandpass system is also separately available.

In the same category belong the new styled SIGNUM SXB bandpass-systems as single- and dual-versions. These power plants convince with precise and true impulsive kickbass characteristics and are loaded with high grade die-cast subwoofers with chrome-plated T-yokes. Powered by long-exursion 2" (50 mm) voice coils and powerful double stack ferrite-magnets, they deliver impressive bass performance. In the same way the visual appearance of the SXB series is attracting: white LED-illumination, silver grey carpet, black acrylic side panels with piano-finish and a precious logo embroidery on the top.

QUANTUM BANDPASS-SYSTEMS

QXB1001

12" (30 cm) Single-Bandpass-System
1000 Watts RMS, 2000 Watts Peak
2 + 2 Ohms Impedance
60 x 39 x 48/32 cm

QL1222

12" (30 cm) Subwoofer, 1.000 Watt RMS, 2.000 Watt Peak, Impedance 2 x 2 Ohm
Fs 26 Hz, Qts 0,32, VAS 65 L, SPL 87 dB, 160 oz. Dual-Ferrite-Magnet
Aluminum cone, 25 mm Santoprene Rubber Surround
64 mm Dual-Voicecoil, Xmax +/- 18 mm
Mounting diameter: 282 mm, Mounting depth: 200 mm

SIGNUM BANDPASS-SYSTEMS

SXB802

2 x 12" (30 cm) Dual-Bandpass-System
 800 Watts RMS, 1600 Watts Peak
 4 + 4 Ohm Impedance
 86 x 39 x 50/30 cm

SXB402

12" (30 cm) Single-Bandpass-System
 400 Watts RMS, 800 Watts Peak
 4 Ohm Impedance
 55 x 39 x 50/30 cm

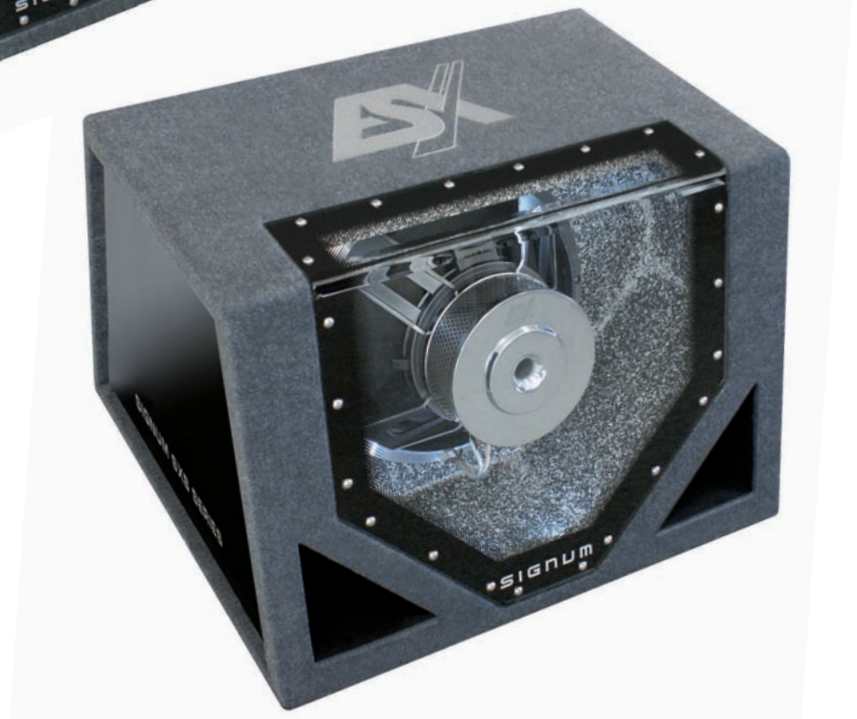
SXB252

10" (25 cm) Single-Bandpass-System
 250 Watts RMS, 500 Watts Peak
 4 Ohm Impedance
 ca. 46 x 29 x 37/25 cm

SIGNUM
 SXB ENCLOSURES

NEW
 2009/2010

E
 LEVEL



IMPULSIVE
ACCURACY

SIGNUM

SXB ENCLOSURES



COMPACT RUMBLING

FACTS

ESX Bassreflexboxen sind bekannt für ihren sauberen und unverfälschten Sound. Sie lassen sich über einfache Frequenzweicheneinstellungen klanglich problemlos in Audio-Systeme integrieren und erreichen eine wuchtige Basswiedergabe im Kofferraum. Die SIGNUM Bassreflex-Systeme verfügen über leistungsstarke Doppelmagnet-Subwoofer mit 2" (50 mm) Schwingspulen, die für dynamischen Sound bis in tiefste Lagen sorgen. Das kleinste Modell SXB200 überzeugte im autohifi Gerätetest in Ausgabe 2/2008 mit seinen klanglichen Attributen und wurde als "Klang-Tipp" des Testfelds ausgezeichnet. Die hochwertiger ausgestattete Variante SXB301 ist optisch etwas aufwendiger gestaltet und wirkt mit den Triangle-Reflexports und den aufwendigen Seitenteilen in Aluminium-Optik. Für Selbstbauer ist der leistungsfähige 12" (30 cm) SIGNUM Subwoofer SX1240 mit Aluminium-Gusskorb separat erhältlich.

ESX bassreflex systems are well known for a proper and accurate sound. With simple crossover settings, their sound characteristics are easy to integrate into car audio systems to achieve mighty bass in the trunk. ESX SIGNUM bassreflex systems carry built-in powerful dual magnet subwoofers with 2" (50 mm) voice coils, which assure a dynamic sound down to deepest ranges. The smallest model SXB200 persuaded the editors in the autohifi magazine test in edition 2/2008 with its sound characteristics and was awarded as "Sound-Tip" of the whole test field. The high value equipped model SXB301 offers a little more show-factor and attracts with costly tooled triangle-reflex-ports and the precious side-panels in aluminum-look. For self-installers the powerful 12" (30 cm) SIGNUM subwoofer SX1240 with die-cast basket is separately available.

SIGNUM BASSREFLEX-SYSTEMS

SXB301

12" (30 cm) Single-Bass-Reflexbox
300 Watt RMS, 600 Watt Peak
4 Ohm Impedance, 43 x 39 x 50/30 cm

SXB250

10" (25 cm) Single-Bass-Reflexbox
250 Watt RMS, 500 Watt Peak
4 Ohm Impedance, 35 x 35 x 44/27 cm

SXB300

12" (30 cm) Single-Bass-Reflexbox
300 Watt RMS, 600 Watt Peak
4 Ohm Impedance, 38 x 39 x 50/30 cm

SXB200

8" (20 cm) Single-Bass-Reflexbox
200 Watt RMS, 400 Watt Peak
4 Ohm Impedance, 31 x 31 x 39/24 cm



SX1240

12" (30 cm) Subwoofer with Die-Cast Basket
500 Watt RMS, 1000 Watt Peak, 4 Ohm Impedance
Fs 28 Hz, Qts 0,35, VAS 81 L, SPL 89 dB, 100 oz. Ferrite-Dual-Magnet
Non-pressed Paper Cone, Santoprene Rubber Surround
50 mm Voice Coil, Xmax +/- 16 mm
Mounting diameter: 282 mm, Mounting depth: 140 mm

VISION

VM MULTIMEDIA



TOUCHING
PICTURES

VISION VM MULTIMEDIA

VM702C

7" (17,8 cm) TFT/LCD 16:9 Car Monitor
Swivel Display
Stand-alone or Headrest Installation
Resolution 1400 x 234 px
Resolution RGB 480 x 234 px
Contrast Ratio 300:1
Brightness 350cd/m²
Viewing Angle Vertical 160°, Horizontal 160°
PAL/NTSC Auto Mode
On Screen Display Control
AV1 & AV2 Inputs
2 Loudspeakers on Rearside
Headphone & AV Inputs on Front Panel
Full Function Remote Control
Infrared Function
Separate Distribution Block
In-Ear Headphone
Mounting Bracket & Cable Kit

VM581S

5.8" (14,7 cm) TFT/LCD 16:9 Car Monitor
Stand-alone or Headrest Installation
Resolution 1200 x 234 px
Resolution RGB 480 x 234 px
Contrast Ratio 300:1
Brightness 350cd/m²
Viewing Angle Vertical 160°, Horizontal 160°
PAL/NTSC Auto Mode
On Screen Display Control
Full Function Remote Control
Infrared Function for IR-Headphones
Separate Distribution Block
2 AV Signal Inputs & 1 AV Output
Mounting Bracket & Cable Kit

VM701S

7" (17,8 cm) TFT/LCD 16:9 Car Monitor
Stand-alone or Headrest Installation
Resolution 1400 x 234 px
Resolution RGB 480 x 234 px
Contrast Ratio 300:1
Brightness 350cd/m²
Viewing Angle Vertical 160°, Horizontal 160°
PAL/NTSC Auto Mode
On Screen Display Control
V1 & V2 Inputs
2 x Full Function Remote Control
Mounting Bracket & Cable Kit

VM1HP

Infrared Wireless Headphones for
ESX LCD/TFT VM702C / VM581S
Volume Controller, Operation Range 1,5m



WWW.ESXAUDIO.DE



ESX® Distribution:
Audio Design GmbH · Am Breilingsweg 3 · D-76709 Kronau
Tel. +49(0)7253 - 9465-0 · Fax +49(0)7253 - 946510 · www.audiodesign.de

© 2009 Audio Design GmbH, all Rights reserved.