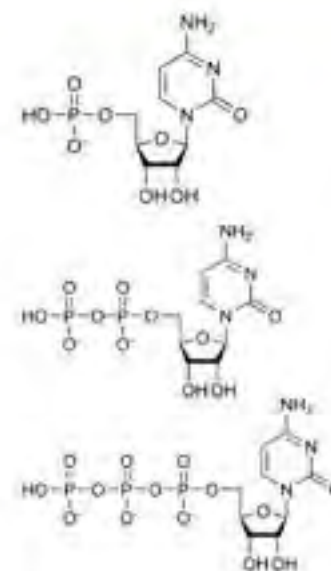
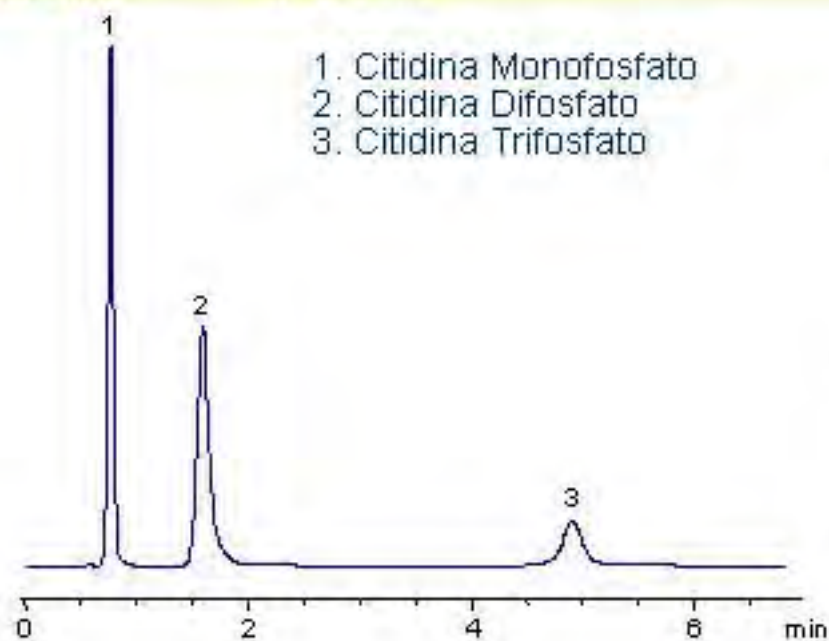


Análisis por HPLC de Citidinas

Columna: Primesep SB
Dimensiones: 50 x 4.6mm
Fase Móvil: A: ACN/H₂O/H₂SO₄ 10/90/0.02 B: ACN/H₂O/H₂SO₄ 10/90/0.2
A a B en 7'
Caudal: 1.0 mL/min
Detector: UV 270 nm



Notas de Aplicación:

Citidina Monofosfato, Cytidine Monophosphate, Citidina Difosfato, Cytidine Diphosphate, Citidina Trifosfato, Cytidine Triphosphate, Primesep SB, SIELC, HPLC