

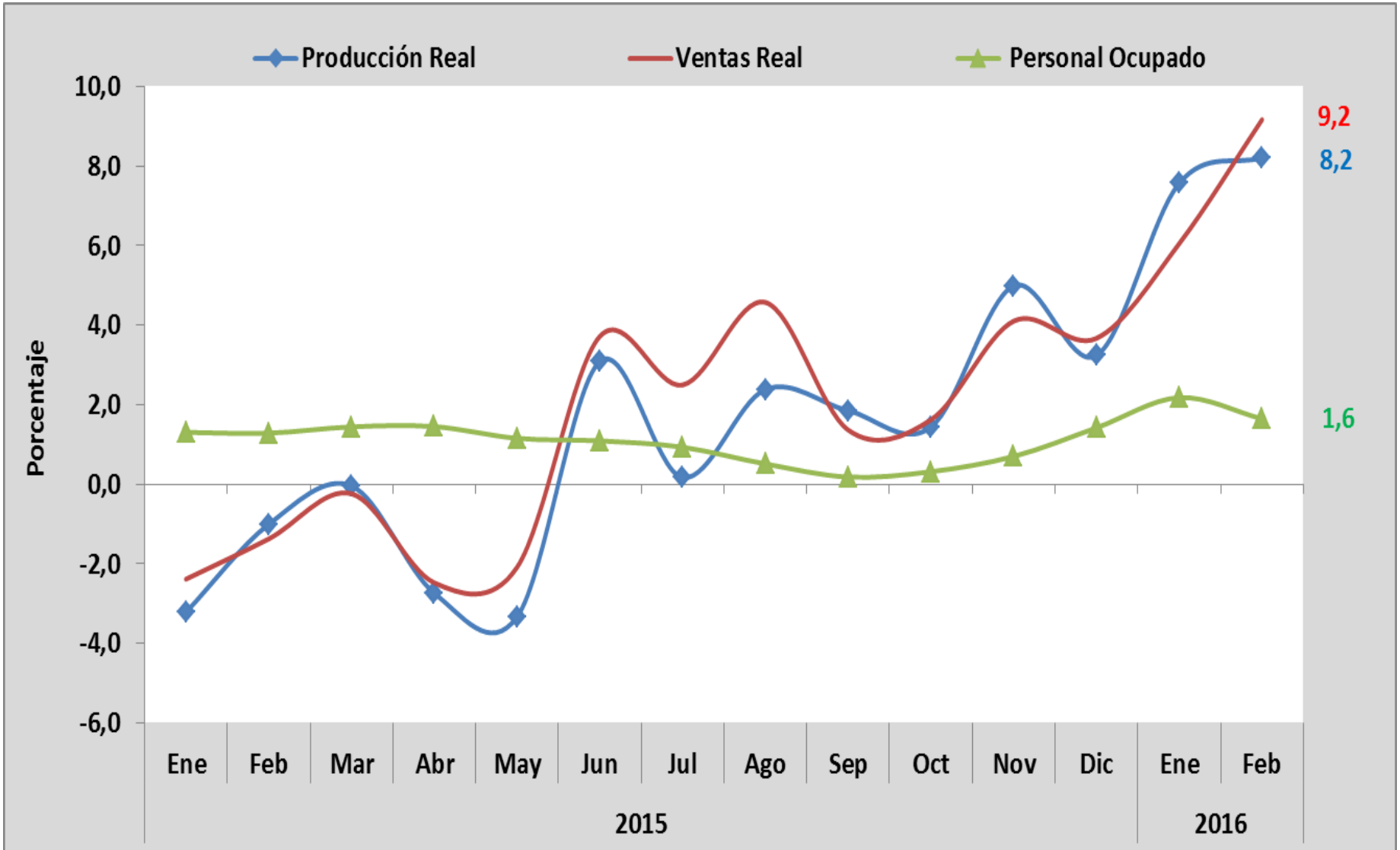
Encuesta Mensual Manufacturera



Bogotá D.C., Abril 14 de 2016



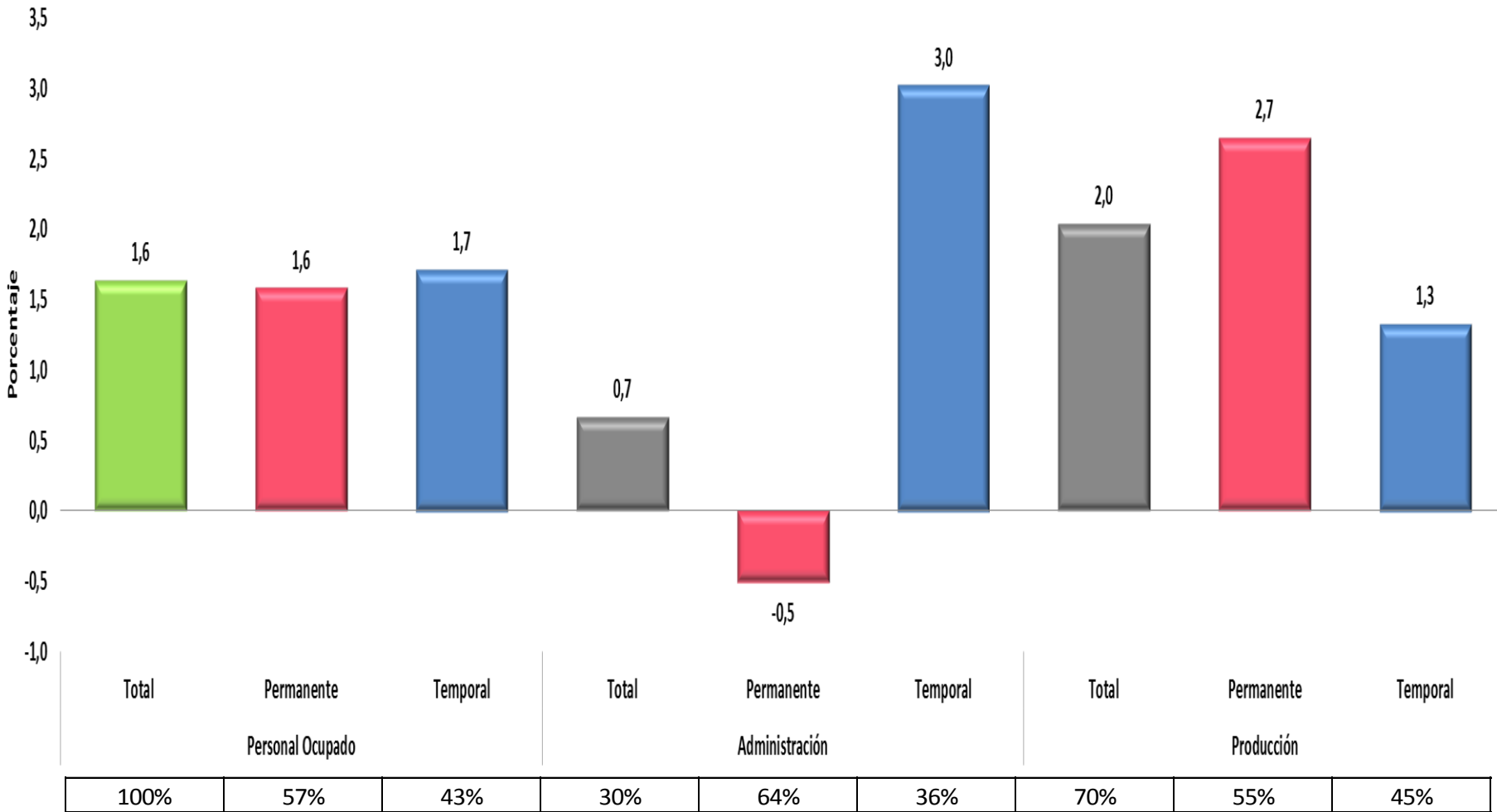
Variación Anual



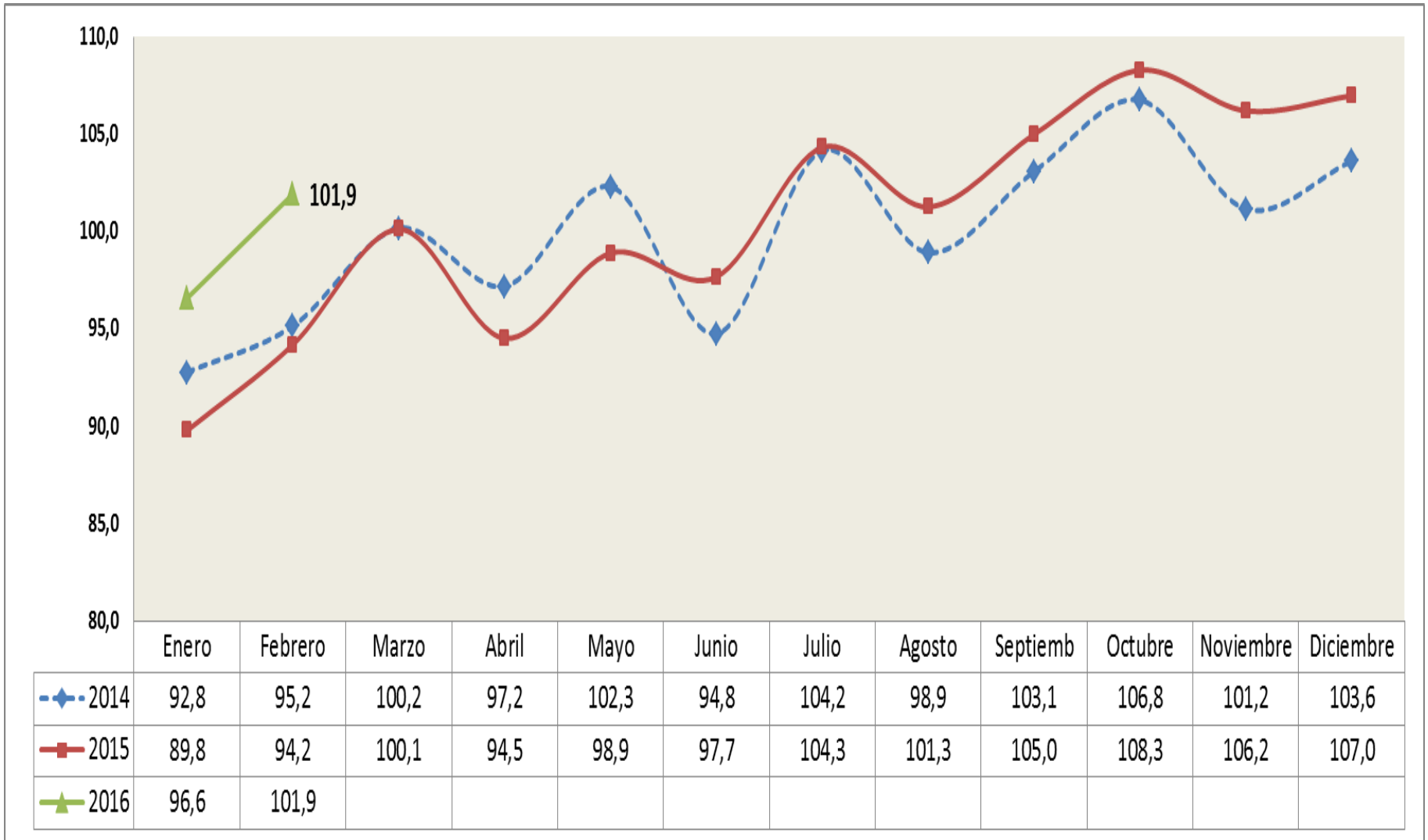
DANE
Para tomar decisiones



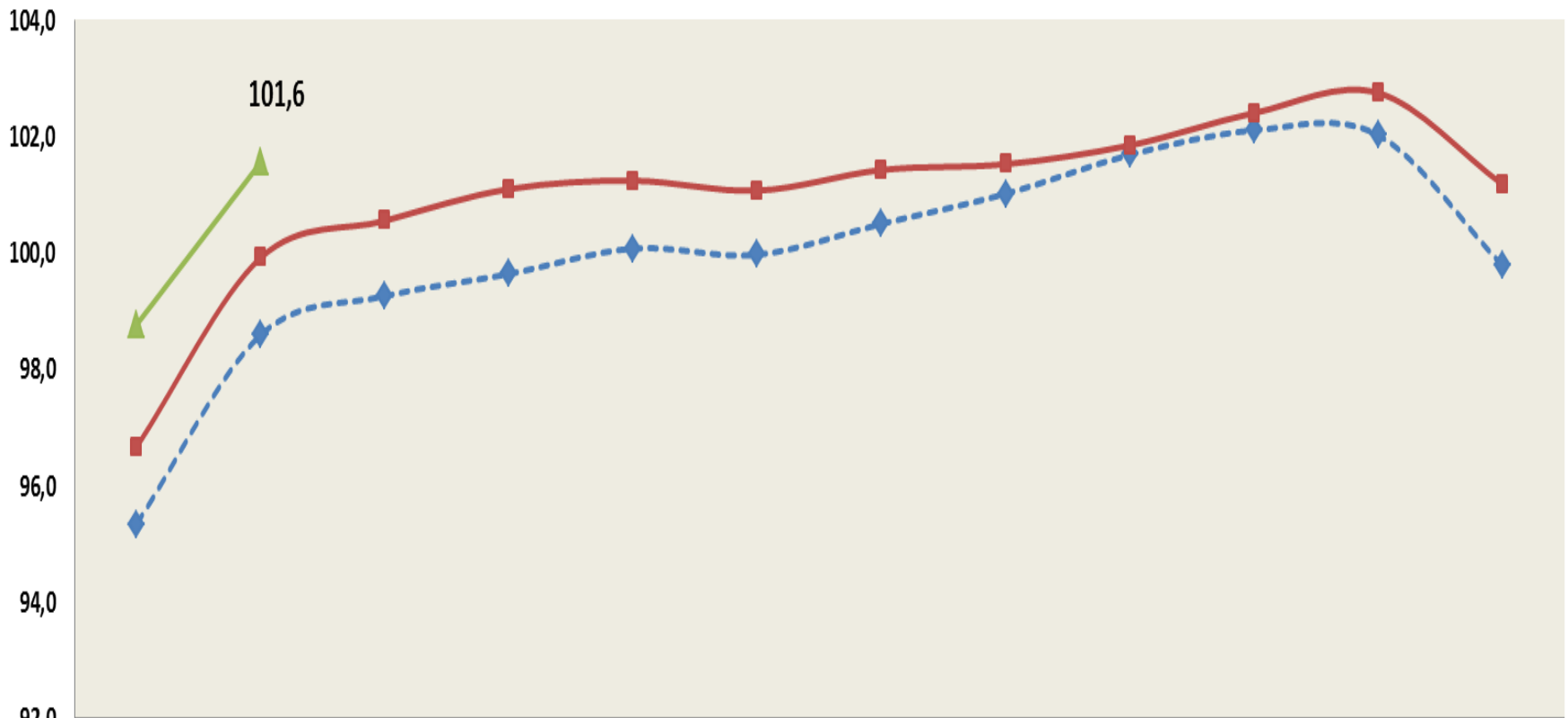
Total personal según tipo de contrato y área funcional (VA)



Índices de producción real



Índice total del empleo



	Enero	Febrero	Marzo	Abril	Mayo	Junio	Julio	Agosto	Septiemb	Octubre	Noviembre	Diciembre
◆ 2014	95,3	98,6	99,3	99,6	100,1	100,0	100,5	101,0	101,7	102,1	102,0	99,8
■ 2015	96,7	99,9	100,6	101,1	101,2	101,1	101,4	101,5	101,8	102,4	102,8	101,2
▲ 2016	98,8	101,6										



Variaciones Anuales Producción Real

Clase	Descripción	Variación	Contribución
T_IND	Total Industria	8,2	
1900	Coquización, refinación de petróleo, y mezcla de combustibles	21,7	3,5
1100	Elaboración de bebidas	21,1	1,9
2390	Fabricación de productos minerales no metálicos n.c. p.	11,5	0,8
1400	Confección de prendas de vestir	10,7	0,4
2220	Fabricación de productos de plástico	7,0	0,3
1050	Elaboración de productos de molinería, almidones y sus derivados	13,6	0,3
1800	Actividades de impresión	20,0	0,3
3100	Fabricación de muebles, colchones y somieres	17,3	0,2
2500	Fabricación de productos elaborados de metal	8,0	0,2
2410	Industrias básicas de hierro y de acero	6,4	0,2
2023	Fabricación de Jabones y detergentes, perfumes y preparados de tocador	4,3	0,2
2100	Fabricación de productos farmacéuticos, sustancias químicas medicinales	4,5	0,2
2310	Fabricación de vidrio y productos de vidrio	20,2	0,2
2010	Fabricación de sustancias químicas básicas, y sus productos	4,5	0,1
2420	Industrias básicas de metales preciosos y no ferrosos	32,8	0,1
1040	Elaboración de productos lácteos	3,6	0,1
1300	Hilatura, tejeduría y acabado de productos textiles	5,9	0,1
1700	Fabricación de papel, cartón, y sus productos	3,0	0,1
1520	Fabricación de calzado	13,3	0,1
1010	Procesamiento y conservación de carne, pescado, crustáceos y moluscos	1,9	0,1
1512	Fabricación de artículos de viaje, bolsos de mano y artículos similares en c	23,8	0,0
2020	Fabricación de otros productos químicos	1,4	0,0
1061	Trilla de café	6,5	0,0
3200	Otras industrias manufactureras	1,5	0,0
1600	Transformación de la madera y sus productos	4,3	0,0
1090	Elaboración de alimentos preparados para animales	0,0	0,0
1030	Elaboración de aceites y grasas de origen vegetal y animal	-1,5	0,0
1511	Curtido y recurtido de cueros; recurtido y teñido de pieles	-28,0	0,0
2210	Fabricación de productos de caucho	-13,2	0,0
1081	Elaboración de productos de panadería	-2,2	0,0
2930	Fabricación de partes, piezas (autopartes) y accesorios (lujos) para vehicu	-12,8	-0,1
3000	Fabricación de otros tipos de equipo de transporte	-7,9	-0,1
2920	Fabricación de carrocerías para vehículos automotores, remolques	-27,9	-0,1
1082	Elaboración de cacao, chocolate y prod de confitería	-6,6	-0,1
2700	Fabricación de aparatos y equipo eléctrico	-5,1	-0,1
2910	Fabricación de vehículos automotores y sus motores	-8,5	-0,1
1070	Elaboración de azúcar y panela	-5,7	-0,1
2800	Fabricación de maquinaria y equipo n.c. p.	-10,0	-0,1
1089	Elaboración de otros productos alimenticios n.c.p.	-4,1	-0,2

Principales Aportes

Clase	Descripción	sep-15	oct-15	nov-15	dic-15	ene-16	feb-16	Contrib
		Variación						
	Total Industria	1,8	1,4	5,0	3,2	7,6	8,2	
1900	Coquización, refinación de petróleo, y mezcla de combustibles	-3,9	-7,0	15,8	11,0	23,7	21,7	3,5
1100	Elaboración de bebidas	10,8	12,8	6,7	3,5	15,7	21,1	1,9
2390	Fabricación de productos minerales no metálicos n.c. p.	4,8	6,0	5,5	5,0	11,0	11,5	0,8
1400	Confección de prendas de vestir	-0,9	12,1	5,9	9,5	4,8	10,7	0,4
2220	Fabricación de productos de plástico	7,1	4,4	4,5	5,8	-2,2	7,0	0,3
1050	Elaboración de productos de molinería, almidones y sus derivados	1,9	-0,3	8,4	6,2	1,8	13,6	0,3
1800	Actividades de impresión	20,1	21,4	25,8	7,9	2,8	20,0	0,3
3100	Fabricación de muebles, colchones y somieres	-2,8	7,6	13,2	22,8	7,5	17,3	0,2
2700	Fabricación de aparatos y equipo eléctrico	-11,6	-9,2	-6,4	-11,2	-8,2	-5,1	-0,1
2910	Fabricación de vehículos automotores y sus motores	0,6	6,4	7,2	-3,8	59,2	-8,5	-0,1
1070	Elaboración de azúcar y panela	-1,7	1,3	1,7	-4,0	4,3	-5,7	-0,1
2800	Fabricación de maquinaria y equipo n.c. p.	-10,3	-15,7	-12,7	-15,1	-4,8	-10,0	-0,1
1089	Elaboración de otros productos alimenticios n.c.p.	-5,3	-6,3	-2,3	2,2	-3,1	-4,1	-0,2

Variaciones Anuales Producción Real

(2016 – 2015)

VARIACIONES EMM															
CIU4	Descripción	ene-15	feb-15	mar-15	abr-15	may-15	jun-15	jul-15	ago-15	sep-15	oct-15	nov-15	dic-15	ene-16	feb-16
T_IND	Total Industria	(3,2)	(1,0)	(0,0)	(2,7)	(3,3)	3,1	0,2	2,4	1,8	1,4	5,0	3,2	7,6	8,2
1010	Carne, pescado, y sus productos	8,7	12,9	12,6	5,3	2,9	7,7	4,6	3,0	4,4	4,9	2,9	0,6	1,1	1,9
1030	Elaboración de aceites y grasas	2,3	(1,2)	(1,5)	0,8	(6,6)	4,2	4,9	15,0	23,7	6,7	13,9	4,0	4,6	(1,5)
1040	Elaboración de productos lácteos	1,0	3,9	8,9	1,4	(2,0)	1,2	(0,8)	2,8	3,2	1,0	2,5	1,4	5,4	3,6
1050	Elaboración de productos de molinería	9,7	4,6	(9,2)	(12,7)	(14,1)	(1,0)	(1,0)	17,9	1,9	(0,3)	8,4	6,2	1,8	13,6
1061	Trilla de café	7,6	17,7	(3,4)	11,1	11,0	31,4	18,4	9,8	16,0	24,3	18,6	33,9	4,4	6,5
1070	Elaboración y refinación de azúcar	1,5	5,1	(2,7)	(0,3)	8,4	4,7	1,2	(3,8)	(1,7)	1,3	1,7	(4,0)	4,3	(5,7)
1081	Elab. Prod. panadería, macarrones, fideos	0,2	5,4	2,9	1,9	(5,5)	5,0	1,6	0,5	3,8	(1,7)	(2,0)	(2,1)	(4,4)	(2,2)
1082	Elab. Cacao, chocolate y confitería	17,3	8,4	14,9	(1,6)	(7,4)	(9,3)	(16,5)	(7,6)	(11,2)	(16,9)	(9,5)	(10,2)	(9,0)	(6,6)
1089	Resto de Alimentos	2,3	5,3	2,1	(11,8)	(8,3)	1,4	0,8	(1,9)	(5,3)	(6,3)	(2,3)	2,2	(3,1)	(4,1)
1090	Elab. alimentos preparados para animales	17,7	23,6	23,3	12,4	17,7	15,3	6,7	11,0	7,5	9,5	11,8	10,7	1,7	0,0
1100	Elab. de bebidas	7,6	8,1	5,4	(4,6)	(6,0)	6,3	3,5	3,3	10,8	12,8	6,7	3,5	15,7	21,1
1300	Hilatura, tejeduría, acabados, y otros	(12,7)	(11,5)	(9,2)	(16,9)	(15,1)	(5,5)	(5,4)	(3,1)	1,5	(3,1)	0,4	(1,7)	(8,6)	5,9
1400	Confecciones de prendas de vestir	(5,6)	(5,0)	18,3	1,9	1,5	9,2	6,7	6,4	(0,9)	12,1	5,9	9,5	4,8	10,7
1511	Curtido y recurtido de cueros	25,3	12,0	8,1	(1,7)	(13,7)	(19,6)	(6,5)	2,2	(29,7)	(20,7)	(20,9)	(34,2)	(38,8)	(28,0)
1512	Fab. artículos de viaje, bolsos	(20,5)	4,0	(7,2)	29,3	(9,4)	48,6	17,6	13,4	20,4	15,8	9,3	0,2	68,8	23,8
1520	Fab. de calzado	(4,9)	(0,3)	(5,3)	(8,7)	(11,3)	(2,6)	(14,0)	(2,9)	(4,7)	(7,7)	0,1	(1,4)	8,4	13,3
1600	Transformación de madera y sus productos	3,0	(0,8)	(8,0)	0,5	2,0	9,7	18,8	23,9	26,8	14,0	2,2	5,1	(1,8)	4,3
1700	Fab. De papel, cartón y sus productos	(4,5)	2,5	6,6	4,8	3,6	6,2	4,7	7,2	7,0	3,1	6,6	10,4	4,8	3,0
1800	Actividades de impresión	(12,5)	(4,4)	7,4	0,7	7,7	(3,0)	0,4	26,4	20,1	21,4	25,8	7,9	2,8	20,0
1900	Refinación, mezcla, prod fuera de refinería y co	(17,4)	(16,3)	(11,7)	(9,2)	(4,0)	1,2	3,4	(0,1)	(3,9)	(7,0)	15,8	11,0	23,7	21,7

Variaciones Anuales Producción Real

(2016 – 2015)

VARIACIONES EMM															
CIU4	Descripción	ene-15	feb-15	mar-15	abr-15	may-15	jun-15	jul-15	ago-15	sep-15	oct-15	nov-15	dic-15	ene-16	feb-16
2010	Fab. sustancias químicas básicas	11,1	7,2	11,9	15,2	(0,4)	2,3	5,4	5,2	0,8	2,7	1,2	(7,9)	1,0	4,5
2020	Fab. otros productos químicos	(3,5)	1,3	0,3	0,7	(1,2)	11,6	7,2	4,8	7,0	3,8	(0,6)	(2,2)	(2,0)	1,4
2023	Fab. de Jabones, detergentes, y prod. de tocad	(3,5)	(0,0)	(0,0)	(5,1)	(4,4)	0,3	(10,3)	(7,4)	(3,4)	(4,2)	(2,9)	(9,8)	4,3	4,3
2100	Farmaceuticos, sustancias quimicas medicinale	1,7	7,9	1,8	9,5	(6,8)	5,0	0,2	9,8	(3,2)	3,9	11,1	14,1	14,8	4,5
2210	Fab. productos de caucho	(30,7)	(12,8)	(10,4)	(0,5)	(5,4)	2,8	(12,7)	(12,5)	(6,3)	(27,2)	(37,3)	(17,5)	(32,7)	(13,2)
2220	Fab. productos de plástico	1,2	4,2	10,9	1,0	1,7	7,7	3,1	8,8	7,1	4,4	4,5	5,8	(2,2)	7,0
2310	Fab. De vidrio y sus productos	(14,7)	(6,0)	(12,0)	(3,3)	2,0	14,2	5,3	13,3	14,8	10,2	9,8	11,0	14,0	20,2
2390	Fab. Productos minerales no metálicos	(1,4)	2,5	(0,0)	(0,4)	0,0	1,7	(0,6)	7,2	4,8	6,0	5,5	5,0	11,0	11,5
2410	Industrias básicas de hierro y acero	2,5	(8,8)	17,0	(15,2)	(2,9)	(8,2)	(10,8)	(6,4)	5,2	(0,1)	(11,1)	(8,7)	(9,2)	6,4
2420	Ind. de metales preciosos y no ferrosos	(1,8)	(0,1)	(1,1)	0,9	1,1	19,4	13,6	7,4	16,3	10,3	16,0	2,1	16,7	32,8
2500	Fab. de productos elaborados de metal	(5,0)	(4,1)	(13,7)	(4,3)	(14,7)	(2,4)	2,9	(3,5)	13,0	2,2	7,2	2,5	6,1	8,0
2700	Fab. de aparatos y equipo eléctrico	(1,8)	(4,0)	(7,0)	3,8	1,0	(2,5)	(6,1)	(2,4)	(11,6)	(9,2)	(6,4)	(11,2)	(8,2)	(5,1)
2800	Fab. De maquinaria y equipo	(8,0)	4,5	5,3	1,7	(0,6)	8,8	(10,1)	(6,3)	(10,3)	(15,7)	(12,7)	(15,1)	(4,8)	(10,0)
2910	Fab. De vehículos automotores	(22,6)	5,0	(2,7)	1,1	(3,6)	15,4	(21,3)	0,5	0,6	6,4	7,2	(3,8)	59,2	(8,5)
2920	Carrocerías para vehiculos automotores	8,5	1,8	(16,3)	(26,7)	(17,3)	(12,5)	(20,3)	(33,4)	(27,1)	(31,1)	(5,0)	28,4	(44,6)	(27,9)
2930	Partes, piezas para vehículos	(11,2)	(1,1)	(16,2)	(10,5)	(15,1)	(13,6)	(18,7)	(8,1)	(8,2)	(16,2)	(13,6)	(22,9)	(3,6)	(12,8)
3000	Fab. otros tipos de equipo de transporte	8,3	1,1	(9,7)	2,1	(10,8)	3,2	(6,9)	(6,3)	(11,6)	0,3	(23,9)	(5,8)	(12,5)	(7,9)
3100	Fabricación de muebles, colchones, y somieres	(5,4)	5,8	(18,0)	(9,7)	(3,9)	(2,7)	(2,1)	8,8	(2,8)	7,6	13,2	22,8	7,5	17,3
3200	Resto de industrias	(17,0)	(8,6)	(8,3)	(12,9)	(10,1)	(2,1)	(9,8)	(11,2)	(4,1)	(2,1)	9,7	2,0	3,0	1,5

Contribuciones Producción Real Año Corrido

Clase	Descripción	Variación	Contribución
T_IND	Total Industria	7,9	
1900	Coquización, refinación de petróleo, y mezcla de combustibles	22,7	3,7
1100	Elaboración de bebidas	18,1	1,9
2390	Fabricación de productos minerales no metálicos n.c. p.	11,2	0,7
2100	Fabricación de productos farmacéuticos, sustancias químicas medicinales	8,9	0,3
1400	Confección de prendas de vestir	8,1	0,2
2023	Fabricación de Jabones y detergentes, perfumes y preparados de tocador	4,3	0,2
2500	Fabricación de productos elaborados de metal	7,2	0,2
1040	Elaboración de productos lácteos	4,5	0,2
2910	Fabricación de vehículos automotores y sus motores	13,1	0,2
1050	Elaboración de productos de molinería, almidones y sus derivados	7,4	0,2
3100	Fabricación de muebles, colchones y somieres	12,8	0,2
1800	Actividades de impresión	11,0	0,2
2310	Fabricación de vidrio y productos de vidrio	17,3	0,1
1700	Fabricación de papel, cartón, y sus productos	3,9	0,1
2220	Fabricación de productos de plástico	2,5	0,1
2420	Industrias básicas de metales preciosos y no ferrosos	25,2	0,1
2010	Fabricación de sustancias químicas básicas, y sus productos	2,7	0,1
1512	Fabricación de artículos de viaje, bolsos de mano y artículos similares	41,6	0,1
1520	Fabricación de calzado	11,3	0,1
1010	Procesamiento y conservación de carne, pescado, crustáceos y moluscos	1,5	0,1
3200	Otras industrias manufactureras	2,2	0,0
1061	Trilla de café	5,4	0,0
1030	Elaboración de aceites y grasas de origen vegetal y animal	1,5	0,0
1090	Elaboración de alimentos preparados para animales	0,9	0,0
1600	Transformación de la madera y sus productos	1,4	0,0
2020	Fabricación de otros productos químicos	-0,2	0,0
1300	Hilatura, tejeduría y acabado de productos textiles	-0,7	0,0
1070	Elaboración de azúcar y panela	-1,1	0,0
1511	Curtido y recurtido de cueros; recurtido y teñido de pieles	-32,8	0,0
2930	Fabricación de partes, piezas (autopartes) y accesorios (lujos) para vehículos	-8,8	0,0
2410	Industrias básicas de hierro y de acero	-1,7	-0,1
2210	Fabricación de productos de caucho	-22,1	-0,1
1081	Elaboración de productos de panadería	-3,3	-0,1
3000	Fabricación de otros tipos de equipo de transporte	-10,0	-0,1
1082	Elaboración de cacao, chocolate y prod de confitería	-7,7	-0,1
2800	Fabricación de maquinaria y equipo n.c. p.	-7,7	-0,1
2920	Fabricación de carrocerías para vehículos automotores, remolques	-35,7	-0,1
2700	Fabricación de aparatos y equipo eléctrico	-6,5	-0,1
1089	Elaboración de otros productos alimenticios n.c.p.	-3,6	-0,1

Contribuciones Producción Real Doce Meses

Clase	Descripción	Variación	Contribución
T_IND	Total Industria	2,1	2,1
1100	Elaboración de bebidas	6,4	0,7
1900	Coquización, refinación de petróleo, y mezcla de combustibles	3,0	0,5
2390	Fabricación de productos minerales no metálicos n.c. p.	4,1	0,3
1400	Confección de prendas de vestir	7,1	0,3
2220	Fabricación de productos de plástico	5,0	0,2
2100	Fabricación de productos farmacéuticos, sustancias químicas medicin	4,8	0,2
1700	Fabricación de papel, cartón, y sus productos	5,6	0,2
1800	Actividades de impresión	11,4	0,2
1010	Procesamiento y conservación de carne, pescado, crustáceos y molu:	4,2	0,1
2010	Fabricación de sustancias químicas básicas, y sus productos	3,3	0,1
1090	Elaboración de alimentos preparados para animales	10,4	0,1
2020	Fabricación de otros productos químicos	2,7	0,1
1040	Elaboración de productos lácteos	2,3	0,1
1061	Trilla de café	15,5	0,1
1030	Elaboración de aceites y grasas de origen vegetal y animal	5,2	0,1
2310	Fabricación de vidrio y productos de vidrio	7,9	0,1
3100	Fabricación de muebles, colchones y somieres	3,4	0,0
2420	Industrias básicas de metales preciosos y no ferrosos	11,1	0,0
1600	Transformación de la madera y sus productos	8,0	0,0
1512	Fabricación de artículos de viaje, bolsos de mano y artículos similares	17,0	0,0
1050	Elaboración de productos de molinería, almidones y sus derivados	0,9	0,0
2910	Fabricación de vehículos automotores y sus motores	1,2	0,0
2500	Fabricación de productos elaborados de metal	-0,1	0,0
1070	Elaboración de azúcar y panela	-0,1	0,0
1081	Elaboración de productos de panadería	-0,2	0,0
1511	Curtido y recurtido de cueros; recurtido y teñido de pieles	-17,3	0,0
1520	Fabricación de calzado	-3,8	0,0
2210	Fabricación de productos de caucho	-13,9	-0,1
2920	Fabricación de carrocerías para vehículos automotores, remolques	-19,0	-0,1
3200	Otras industrias manufactureras	-4,1	-0,1
3000	Fabricación de otros tipos de equipo de transporte	-7,6	-0,1
2930	Fabricación de partes, piezas (autopartes) y accesorios (lujos) para v	-13,6	-0,1
2800	Fabricación de maquinaria y equipo n.c. p.	-6,4	-0,1
1082	Elaboración de cacao, chocolate y prod de confitería	-7,8	-0,1
1300	Hilatura, tejeduría y acabado de productos textiles	-5,3	-0,1
2700	Fabricación de aparatos y equipo eléctrico	-5,7	-0,1
1089	Elaboración de otros productos alimenticios n.c.p.	-3,1	-0,1
2410	Industrias básicas de hierro y de acero	-3,8	-0,1
2023	Fabricación de Jabones y detergentes, perfumes y preparados de toc	-3,3	-0,1

Variación de la Producción – Ventas – Empleo Total

CLASE		Variaciones anuales					Variaciones Año Corrido					Variaciones Doce Meses				
		Prod. Real	Ventas Real	Personal ocupado	Admon	Prod	Prod. Real	Ventas Real	Personal ocupado	Admon	Prod	Prod. Real	Ventas Real	Personal ocupado	Admon	Prod
CIU4	Total Industria	8,2	9,2	1,6	0,7	2,0	7,9	7,6	1,9	1,5	2,1	2,1	2,6	1,1	0,9	1,2
1010	Procesamiento y conservación de carne, pescado, crustáceos y moluscos	1,9	4,9	1,7	-3,9	3,4	1,5	3,8	1,7	-4,1	3,5	4,2	6,0	0,9	-3,6	2,4
1030	Elaboración de aceites y grasas de origen vegetal y animal	-1,5	0,2	-2,0	0,6	-3,0	1,5	0,9	-1,9	0,4	-2,8	5,2	4,5	-0,8	-0,3	-1,0
1040	Elaboración de productos lácteos	3,6	5,3	4,2	3,9	4,4	4,5	4,9	4,1	4,7	3,7	2,3	3,9	4,5	4,5	4,4
1050	Elaboración de productos de molinería, almidones y sus derivados	13,6	14,3	3,1	-0,9	5,7	7,4	7,3	3,3	0,9	4,8	0,9	0,6	-0,2	-0,6	0,1
1061	Trilla de café	6,5	5,3	14,9	12,9	15,9	5,4	4,6	12,5	11,9	12,7	15,5	15,3	11,6	11,1	11,8
1070	Elaboración de azúcar y panela	-5,7	-9,5	4,3	5,5	3,8	-1,1	-8,3	3,9	4,2	3,8	-0,1	-0,6	2,1	1,4	2,4
1081	Elaboración de productos de panadería	-2,2	3,1	0,0	-2,8	1,5	-3,3	2,2	0,3	-1,6	1,3	-0,2	0,8	-3,6	-3,3	-3,8
1082	Elaboración de cacao, chocolate y prod de confitería	-6,6	-11,2	-8,5	-5,4	-9,5	-7,7	-9,7	-6,8	-0,3	-9,0	-7,8	-4,4	-5,3	2,5	-7,9
1089	Elaboración de otros productos alimenticios n.c.p.	-4,1	-1,0	5,3	4,4	5,9	-3,6	-0,2	4,5	3,2	5,3	-3,1	-1,9	5,5	4,9	5,9
1090	Elaboración de alimentos preparados para animales	0,0	7,3	1,4	-1,5	3,1	0,9	5,4	2,4	-1,1	4,3	10,4	11,9	5,4	1,4	7,7
1100	Elaboración de bebidas	21,1	33,8	8,1	7,2	9,2	18,1	32,8	7,1	5,5	9,1	6,4	12,6	3,4	0,9	6,4
1300	Hilatura, tejeduría y acabado de productos textiles	5,9	5,5	0,0	-0,1	0,1	-0,7	1,5	-0,1	-0,4	-0,1	-5,3	-4,1	-1,7	-1,3	-1,7
1400	Confección de prendas de vestir	10,7	7,7	4,3	4,7	4,1	8,1	4,3	5,1	7,2	4,3	7,1	6,1	5,9	8,2	5,0
1511	Curtido y recurtido de cueros; recurtido y teñido de pieles	-28,0	-20,0	-17,9	-6,4	-19,7	-32,8	-23,9	-15,7	-5,6	-17,4	-17,3	-16,9	-4,3	-0,6	-5,0
1512	Fab. de artículos de viaje, bolsos de mano y artículos similares en cuero	23,8	41,8	16,0	8,6	18,4	41,6	42,0	14,5	9,5	16,2	17,0	9,6	4,1	-0,5	5,6
1520	Fabricación de calzado	13,3	2,7	1,7	-0,3	2,2	11,3	3,7	2,3	-1,3	3,2	-3,8	-2,9	1,7	-0,4	2,2
1600	Transformación de la madera y sus productos	4,3	5,8	-11,6	-8,1	-12,5	1,4	3,3	-10,6	-8,7	-11,1	8,0	6,9	-9,1	-9,1	-9,0
1700	Fabricación de papel, cartón, y sus productos	3,0	2,9	1,4	1,3	1,4	3,9	3,8	2,2	2,1	2,2	5,6	4,8	2,8	4,5	2,3
1800	Actividades de impresión	20,0	22,2	0,5	3,9	-1,0	11,0	17,8	1,0	4,5	-0,5	11,4	9,6	0,3	2,6	-0,6
1900	Coquización, refinación de petróleo, y mezcla de combustibles	21,7	28,4	-2,7	-9,4	1,3	22,7	19,9	-3,9	-9,2	-0,9	3,0	2,0	-2,5	-4,9	-1,0

Variación de la Producción – Ventas – Empleo Total

CLASE		Variaciones anuales					Variaciones Año Corrido					Variaciones Doce Meses				
		Prod. Real	Ventas Real	Personal ocupado	Admon	Prod	Prod. Real	Ventas Real	Personal ocupado	Admon	Prod	Prod. Real	Ventas Real	Personal ocupado	Admon	Prod
CIU4	Total Industria	8,2	9,2	1,6	0,7	2,0	7,9	7,6	1,9	1,5	2,1	2,1	2,6	1,1	0,9	1,2
2010	Fab. de sustancias químicas básicas, y sus productos	4,5	0,0	2,5	3,2	2,2	2,7	0,4	2,0	3,4	1,3	3,3	3,9	0,8	1,5	0,5
2020	Fabricación de otros productos químicos	1,4	2,6	1,1	0,3	1,7	-0,2	-2,9	1,7	0,8	2,3	2,7	3,7	5,7	4,6	6,5
2023	Fab. De Jabones y detergentes, perfumes	4,3	-1,5	-2,2	-5,8	0,3	4,3	-3,0	-1,3	-5,4	1,6	-3,3	-5,8	-3,4	-6,1	-1,3
2100	Fab. de prod. farmacéuticos, sustancias químicas medicinales	4,5	-4,4	-1,2	0,1	-1,9	8,9	-0,1	-0,1	0,5	-0,4	4,8	3,3	2,9	1,0	3,9
2210	Fabricación de productos de caucho	-13,2	-20,2	-0,5	2,2	-2,4	-22,1	-27,5	-3,6	3,1	-8,2	-13,9	-17,5	0,0	2,9	-2,0
2220	Fabricación de productos de plástico	7,0	8,7	5,4	-2,6	8,2	2,5	5,9	4,5	0,7	5,7	5,0	5,3	3,2	1,0	3,9
2310	Fabricación de vidrio y productos de vidrio	20,2	12,4	8,3	4,4	9,8	17,3	8,4	8,0	5,6	8,9	7,9	9,3	6,8	6,1	7,0
2390	Fabricación de productos minerales no metálicos n.c. p.	11,5	7,3	1,2	0,2	1,4	11,2	6,0	1,1	1,1	1,1	4,1	3,3	-0,9	0,2	-1,1
2410	Industrias básicas de hierro y de acero	6,4	-3,1	-5,8	-3,5	-6,4	-1,7	-7,9	-6,1	-4,5	-6,5	-3,8	-6,3	-4,8	-10,7	-3,0
2420	Industrias básicas de metales preciosos y no ferrosos	32,8	30,7	10,1	5,8	11,2	25,2	27,0	10,6	3,3	12,7	11,1	12,1	2,1	-5,1	4,2
2500	Fabricación de productos elaborados de metal	8,0	8,3	2,9	-1,1	4,2	7,2	6,4	4,5	-0,9	6,3	-0,1	1,1	-0,3	-1,0	-0,1
2700	Fabricación de aparatos y equipo eléctrico	-5,1	5,2	-2,3	0,8	-3,7	-6,5	1,9	-1,2	2,4	-2,9	-5,7	-2,7	3,0	2,0	3,5
2800	Fabricación de maquinaria y equipo n.c. p.	-10,0	-7,1	-3,5	-0,7	-4,5	-7,7	-6,9	-2,4	0,7	-3,5	-6,4	-8,1	0,5	3,8	-0,8
2910	Fabricación de vehículos automotores y sus motores	-8,5	-13,1	-6,7	2,4	-9,0	13,1	10,4	-3,1	4,2	-5,1	1,2	1,7	-4,2	-0,6	-5,2
2920	Fab. de carrocerías para vehículos automotores, remolques	-27,9	-34,8	-16,5	-7,5	-18,5	-35,7	-38,4	-18,4	-7,4	-20,8	-19,0	-18,5	-14,1	-7,6	-15,5
2930	Fab. de partes, piezas (autopartes) y accesorios para vehiculos	-12,8	-14,1	-2,8	-4,2	-2,5	-8,8	-7,7	-4,2	-4,5	-4,2	-13,6	-12,8	-6,7	-12,8	-5,2
3000	Fabricación de otros tipos de equipo de transporte	-7,9	-15,3	-0,3	4,4	-2,8	-10,0	-12,3	-0,1	4,3	-2,5	-7,6	-4,6	-0,9	3,9	-3,5
3100	Fabricación de muebles, colchones y somieres	17,3	19,9	7,0	5,7	7,6	12,8	15,1	8,3	6,3	9,3	3,4	0,1	-1,3	-1,7	-1,1
3200	Otras industrias manufactureras	1,5	-7,6	4,3	-0,5	6,2	2,2	-4,6	3,9	-1,3	6,0	-4,1	-3,0	0,0	-0,3	0,1

Muchas Gracias



EDANE
Para tomar decisiones

