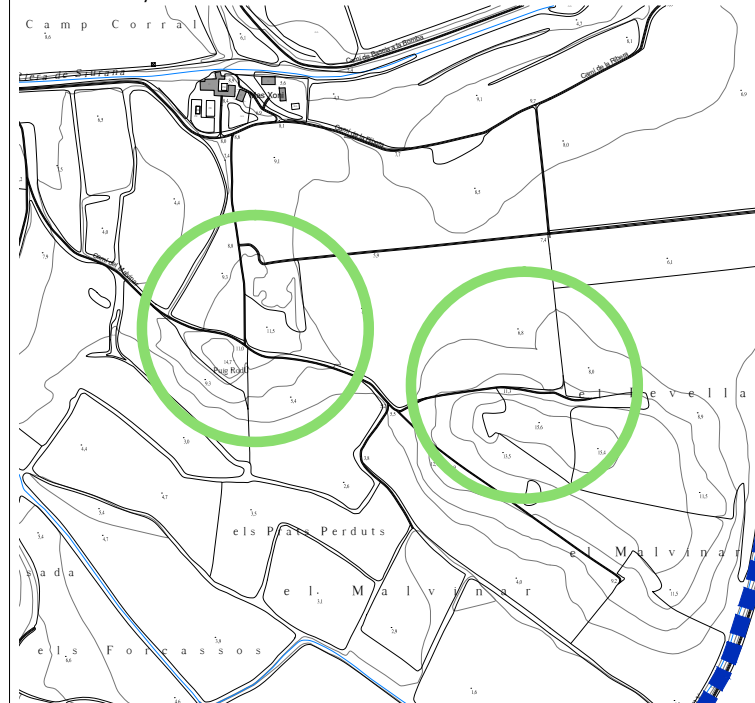
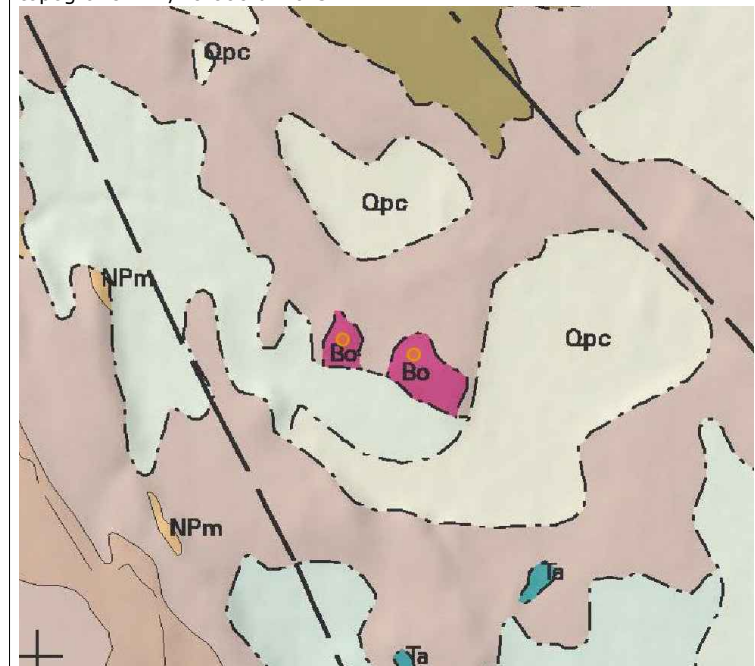


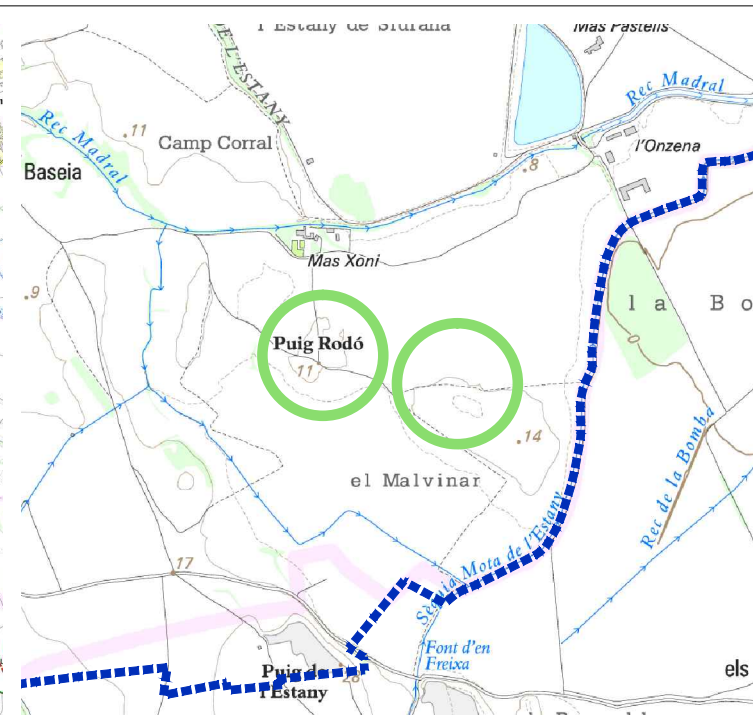
situació E: 1/50.000 din a-3



topogràfic E: 1/10.000 din a-3



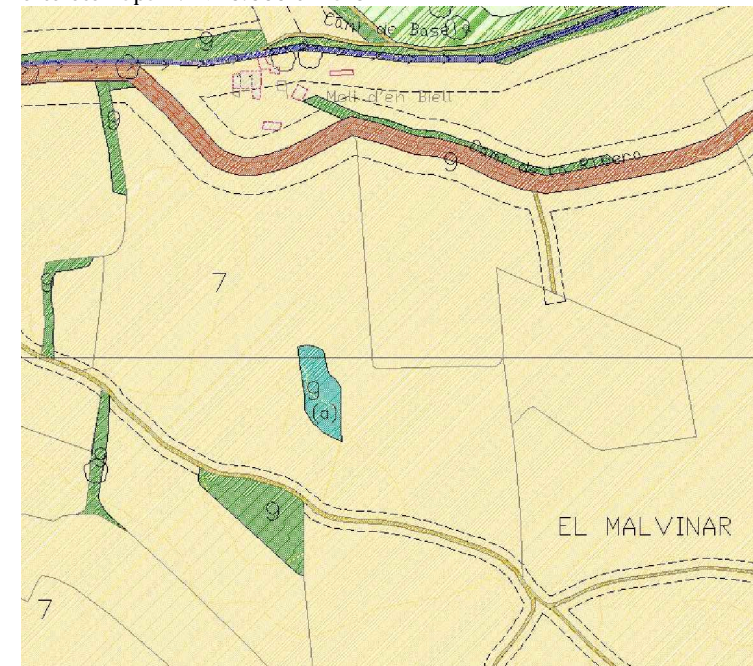
captura base cartografia geològica ICC (punts grocs: àmbit)



emplaçament E: 1/20.000 din a-3



ortofotomapa E: 1/10.000 din a-3



plànol normatiu Normes Subsidiàries 1998

coordenades:	UTM 31N (ED50) E (x) 501.433,5 m - N (y) 4.672.679,0 m	Ajuntament de Siurana (Alt Empordà)
referència cadastral:	UTM 31N (ED50) E (x) 501.789,5 m - N (y) 4.672.604,0 m	
titularitat:	17057A002000220000RD polígon 2 parcel.la 22 17057A002000270000RS polígon 2 parcel.la 27	catàleg de béns a protegir
planejament vigent:	POUM de Siurana	
qualificació urbanística:	24 - d'interès ecològic i paisatgístic	P-32
classificació del sòl:	SNU - sòl no urbanitzable	Jaciment geològic front del Molí d'en Biell

LOCALITZACIÓ

Accessible des del camí del Malvinar que parteix del camí de Baseia, sobre el paratge del Puig Rodó i del Malvinar.

DESCRIPCIÓ

Consta l'identificació d'aquest jaciment geològic en l'Avanç de Planejament a les actuals Normes Subsidiàries, elaborat el desembre de 1996, dins de l'apartat de Patrimoni Històric - Jaciment geològic - aflorament de colades basàltiques, sense cap més apreciació. Al plànol normatiu de regulació del sòl no urbanitzable de les actuals Normes Subsidiàries, apareix la localització sota la clau 9 (a) del punt més occidental dels indrets determinats per la base de cartografia geològica elaborada per l'Institut Cartogràfic de Catalunya.

Al plànol geològic de l'Institut Cartogràfic de Catalunya, del qual se'n recull una captura en aquesta fitxa, es pot observar la localització de dos punts de colades basàltiques sota la denominació de Bo, terminologia que significa Basalts del període Vallesià.

La manca d'intervencions paleontològiques a la zona fa impossible una documentació més completa d'aquest jaciment. El seu estat de conservació és completament desconegut.

Característiques principals del jaciment:

- tipus jaciment: desconegut
- cronologia inicial: desconeguda
- cronologia final: desconeguda
- estat de conservació: desconegut
- classe sòl (s/cadastre): rústic
- ús sòl (s/cadastre): agrari
- classe cultiu: oliveres-secà / prats
- accés: fàcil
- descripció context: camps secà
- règim jurídic: privat

JUSTIFICACIÓ PER A LA SEVA CATALOGACIÓ

La seva enumeració en l'Avanç de planejament de les actuals Normes Subsidiàries i la localització parcial en el plànol normatiu de regulació del sòl no urbanitzable de les actuals Normes Subsidiàries, ens porta a tenir-lo en compte per la redacció del present Catàleg.

A banda d'aquestes consideracions inicials, trobem correcta la seva inclusió en aquesta catalogació per raons dels seus potencials valors propis culturals, entenent-lo com a bé singular i de conjunt.

GRAU DE PROTECCIÓ

Queda inclòs dins la categoria de bé d'interès local amb un grau de protecció mig.

TIPUS D'INTERVENCIONS O ACTUACIONS POSSIBLES

Intervencions i/o actuacions sempre sota el control i coneixement del Servei de Paleontologia de la Direcció General del Patrimoni Cultural de la Generalitat de Catalunya.

OBSERVACIONS



captura base topogràfica Institut Cartogràfic Catalunya



cartografia cadastre amb superposició ortofotomapa