



SARCOMA UTERINO DIAGNÓSTICO ECOGRÁFICO

SERVICIO DE GINECOLOGÍA Y OBSTETRICIA
HOSPITAL COMARCAL DEL NOROESTE

INTRODUCCIÓN

EPIDEMIOLOGÍA

1% - TGU
3 ↔ 7% - ÚTERO

0.5 ↔ 3.3/100.000 φ /AÑO

0.1 ↔ 0.3%
MIOMA ↔ SARCOMA

TEJIDOS MESENQUIMALES

ESTROMA

MÚSCULO UTERINO

TEJIDO CONECTIVO

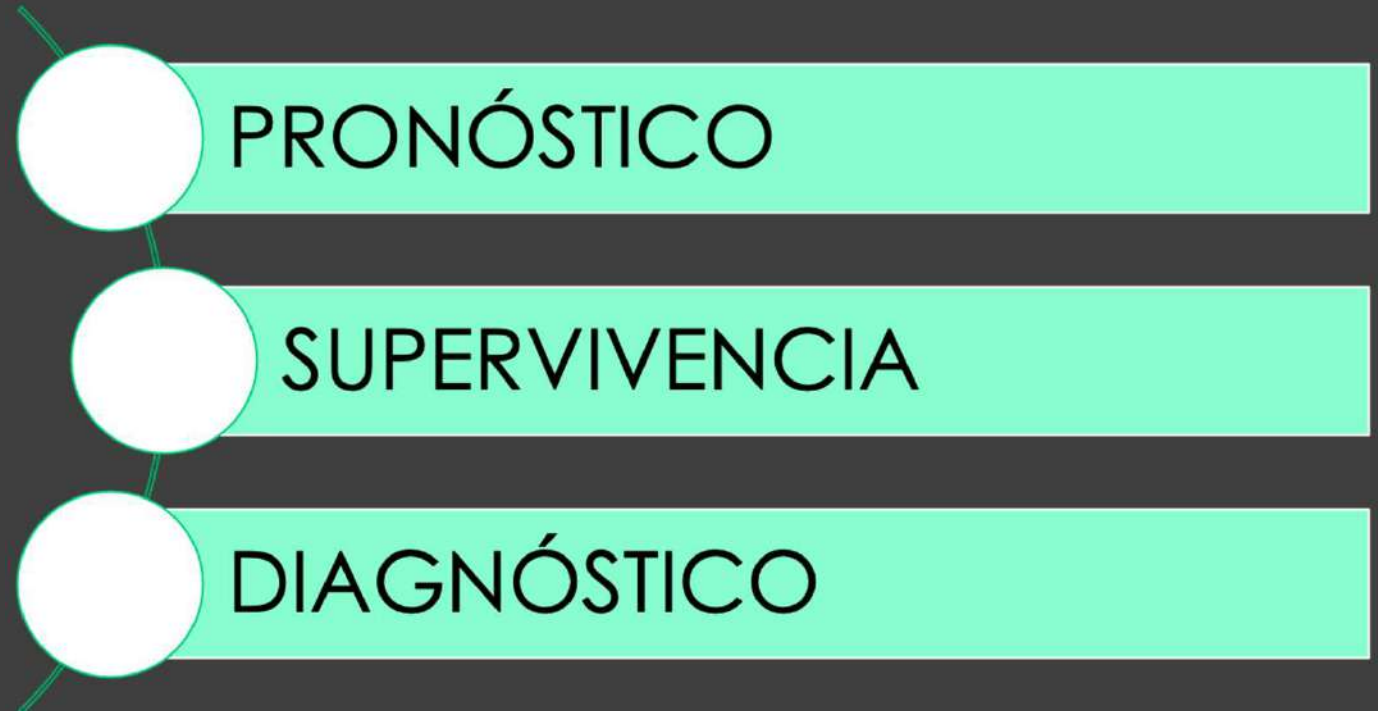
OMS 2011

LEIOMIOSARCOMA

SARCOMA DEL
ESTROMA ENDOMETRIAL

SARCOMA
ENDOMETRIAL
INDIFERENCIADO

INTRODUCCIÓN





CASO CLÍNICO

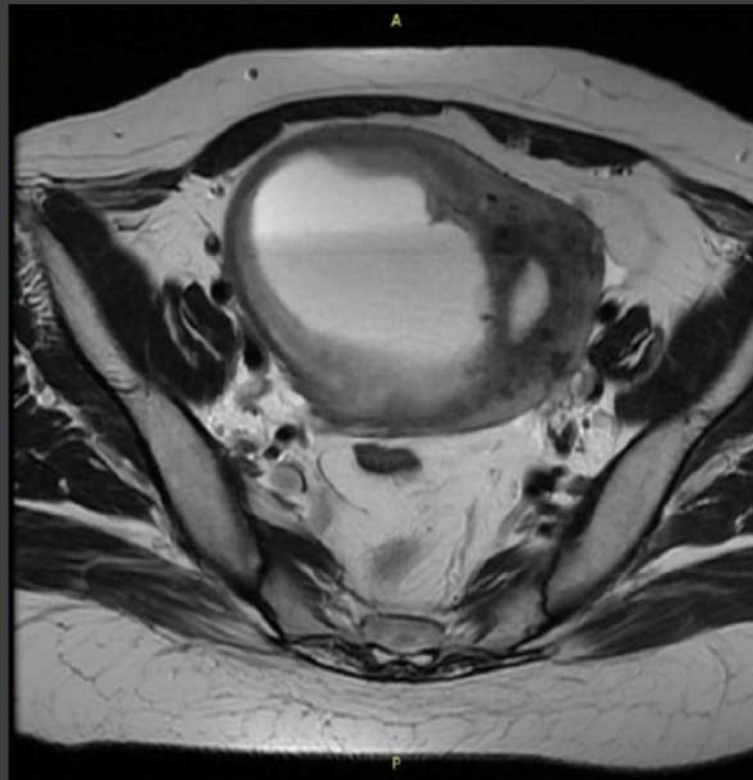
DOLOR

SANGRADO UTERINO
ANÓMALO

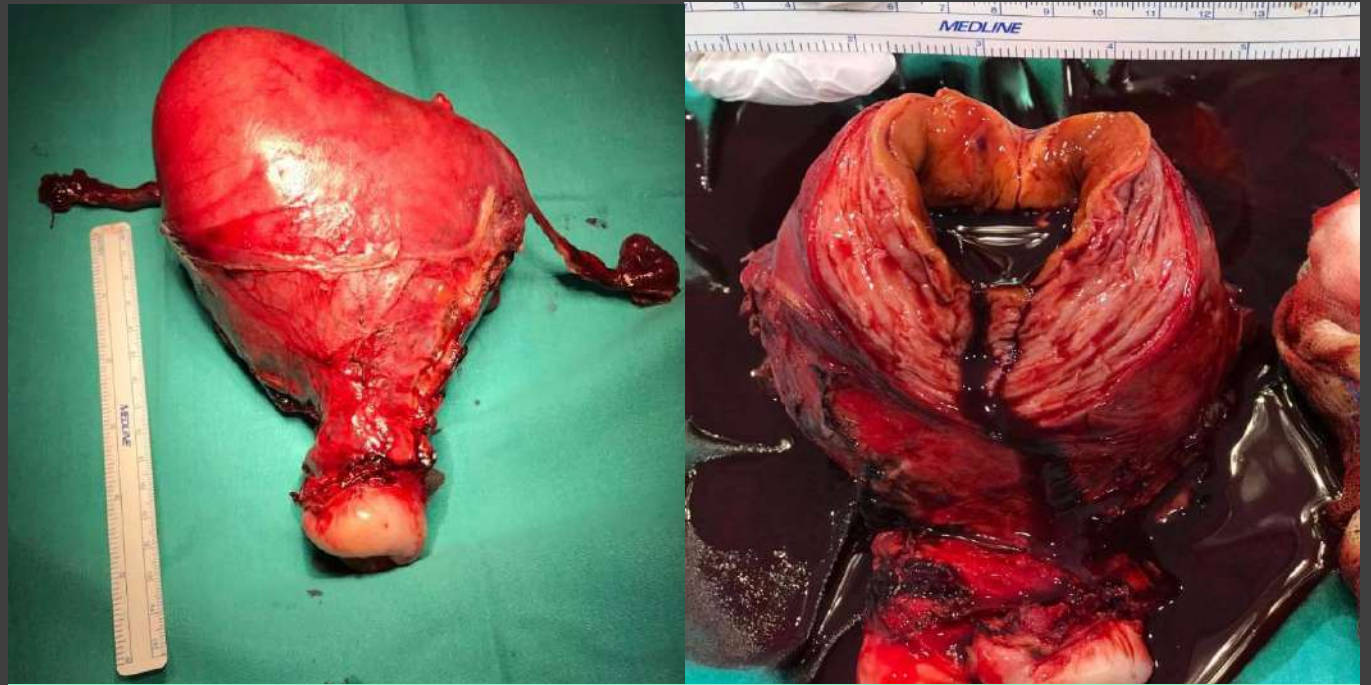
ANEMIA

MIOMA

CASO CLÍNICO



CASO CLÍNICO












LEIOMIOSARCOMA UTERINO IB FIGO

Ultrasound Obstet Gynecol 2019

Published online in Wiley Online Library (wileyonlinelibrary.com). DOI: 10.1002/uog.20270



Imaging in gynecological disease (15): clinical and ultrasound characteristics of uterine sarcoma

M. LUDOVISI^{1#}, F. MORO^{1#}, T. PASCIUTO¹, S. DI NOI¹, S. GIUNCHI², L. SAVELLI³,
M. A. PASCUAL⁴, P. SLADKEVICIUS⁵, J. L. ALCAZAR⁶, D. FRANCHI⁷, R. MANCARI⁷,
M. C. MORUZZI¹, D. JURKOVIC⁸, V. CHIAPPA⁹, S. GUERRIERO¹⁰, C. EXACOUSTOS¹¹,
E. EPSTEIN¹², F. FRÜHAUF¹³, D. FISCHEROVA¹³, R. FRUSCIO¹⁴, F. CICCARONE¹,
G. F. ZANNONI¹⁵, G. SCAMBIA¹, L. VALENTIN^{5,16#} and A. C. TESTA^{17#}

OBJETIVO

CARACTERÍSTICAS
CLÍNICAS

ECARACTERÍSTICAS
ECOGRÁFICAS

DIAGNÓSTICO SARCOMA





MATERIAL Y MÉTODOS

- RETROSPECTIVO
- 1996 - 2016
- 13 CENTROS
- DIAGNÓSTICO HISTOLÓGICO DE SARCOMA UTERINO

INCLUSIÓN

- ECOGRAFISTA III NIVEL
- EXPERIENCIA
- INFORME E IMÁGENES
- TV / TR + ABD

EXCLUSIÓN

- NO REGISTRO ECOGRÁFICO



VARIABLES

- MIOMETRIO NORMAL VISIBLE
- ECOGENICIDAD DEL TEJIDO SÓLIDO
- PRESENCIA DE ÁREAS QUÍSTICAS
- REGULARIDAD DE LAS PAREDES INTERNAS DEL QUISTE
- SOMBREADO
- CALCIFICACIONES
- REGULARIDAD DEL BORDE TUMORAL
- APARIENCIA DE MIOMA BENIGNO TÍPICO
- DOPPLER
- ECOGENICIDAD DEL CONTENIDO QUÍSTICO
- ECOGENICIDAD DE LA PORCIÓN SÓLIDA



RESULTADOS

- n = 195
- HISTOLOGÍA:
 - 116 LEIOMIOSARCOMAS
 - 48 SARCOMAS DEL ESTROMA ENDOMETRIAL
 - 31 SARCOMAS INDIFERENCIADOS
- MEDIA DE EDAD 56
- SINTOMATOLOGÍA:
 - PRESENTE 89,6%
 - SANGRADO UTERINO ANÓMALO



RESULTADOS

- DIÁMETRO MEDIO TUMOR 91 mm (7 - 321 mm)
- LESIÓN SOLITARIA 80,0%
- MIOMETRIO NORMAL VISIBLE 76,4% (53,5%)
- MASAS SÓLIDAS 79,5% (73,3%)
- BORDES IRREGULARES 52,8% (62,1%)
- ECOGENICIDAD NO HOMOGÉNEA 77,4% (91,2%)
- ÁREAS QUÍSTICAS 44,6% (54,7%)
 - PAREDES IRREGULARES 77,0% (81%)
- SOMBRAS INTERNAS 21,5% (24,5%)
- VASCULARIZACIÓN MODERADA O RICA 65,1% (68,1%)
- SOSPECHA DE MALIGNIDAD EN EL 78,5% (77,6%)

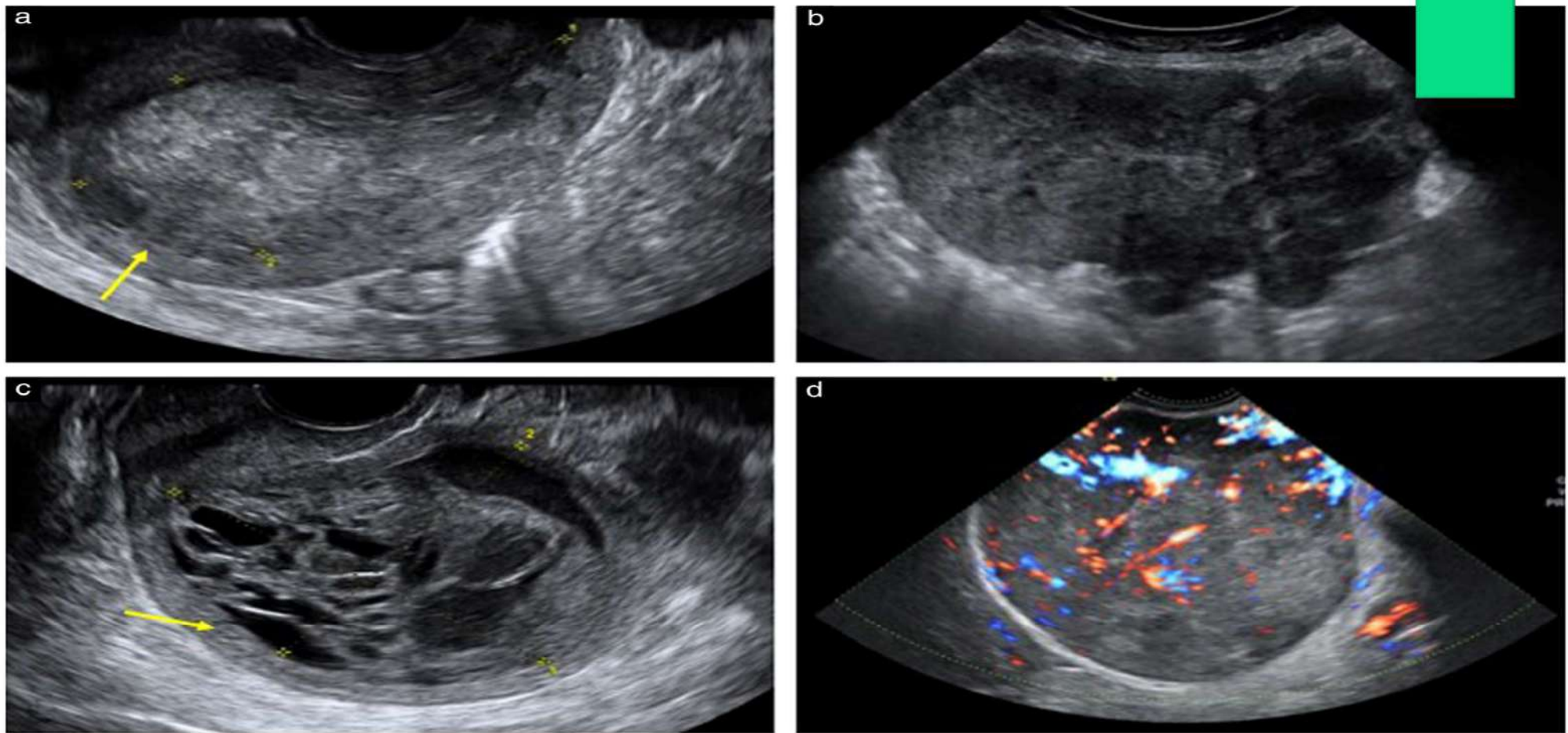


Figure 2 Ultrasound images of uterine sarcomas. According to assessment by original examiner, there was normal visible myometrium (yellow arrows) in 149/195 (76.4%) cases (a,c), 151/195 (77.4%) sarcomas manifested inhomogeneous echogenicity of solid tissue (a,b,d), 87/195 (44.6%) contained cystic areas (c), 103/195 (52.8%) had irregular tumor borders (b) and 127/187 (67.9%) manifested moderate or rich vascularization (d).

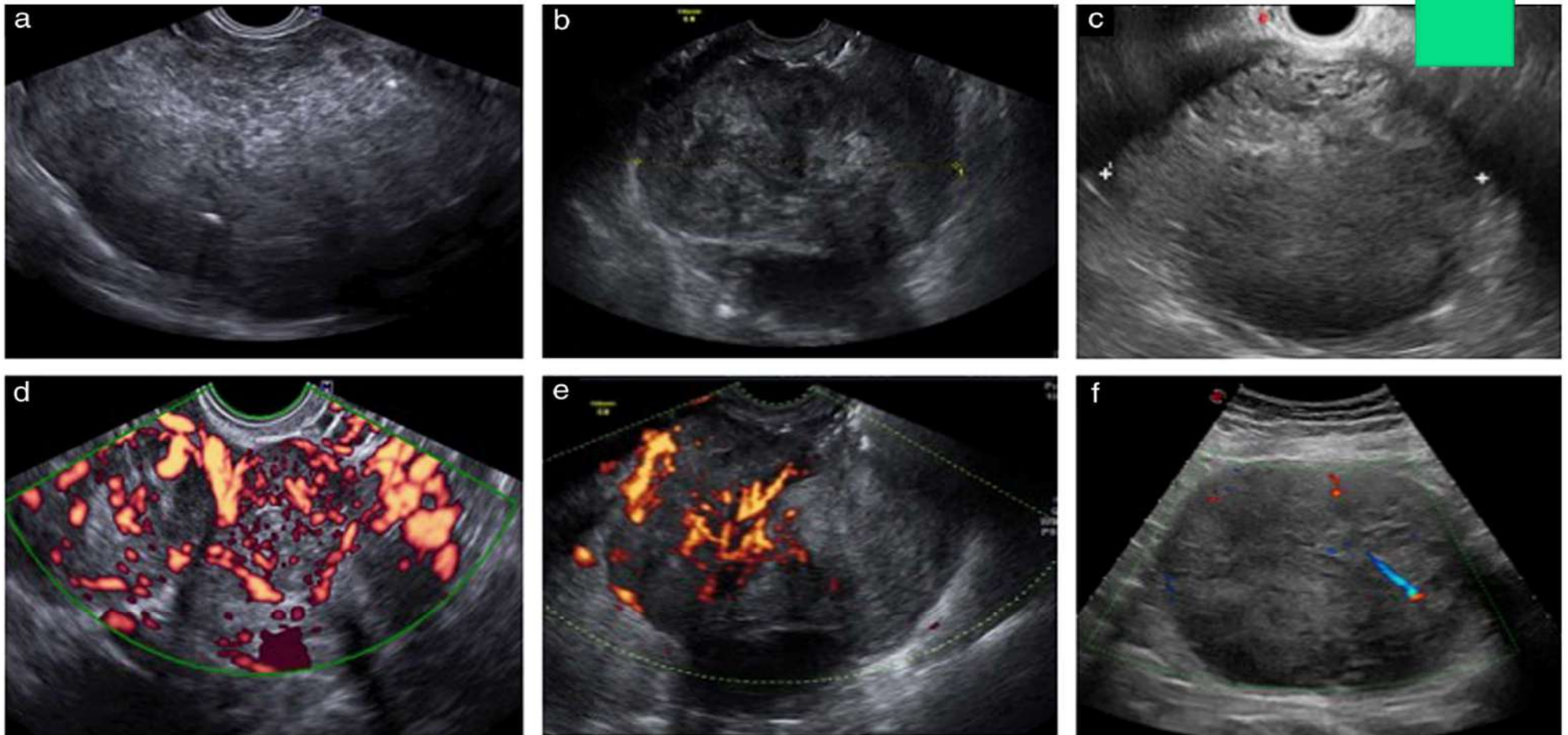


Figure 3 Grayscale ultrasound images of three leiomyosarcomas (a–c) and corresponding color- or power-Doppler images showing rich (d), moderate (e) and minimal (f) vascularization.

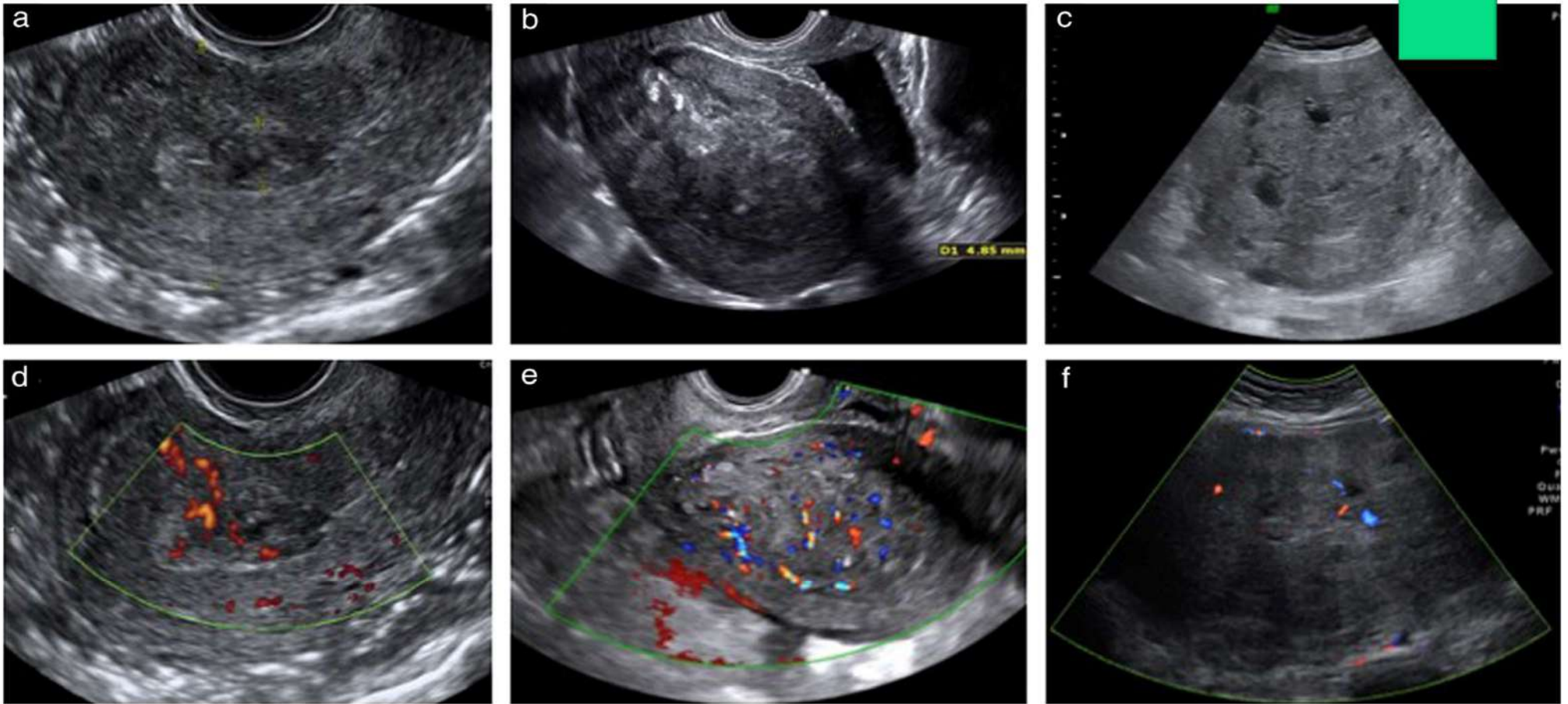


Figure 4 Grayscale ultrasound images of three endometrial stromal sarcomas (a–c) and corresponding color- or power-Doppler images showing moderate (d,e) and minimal (f) vascularization.

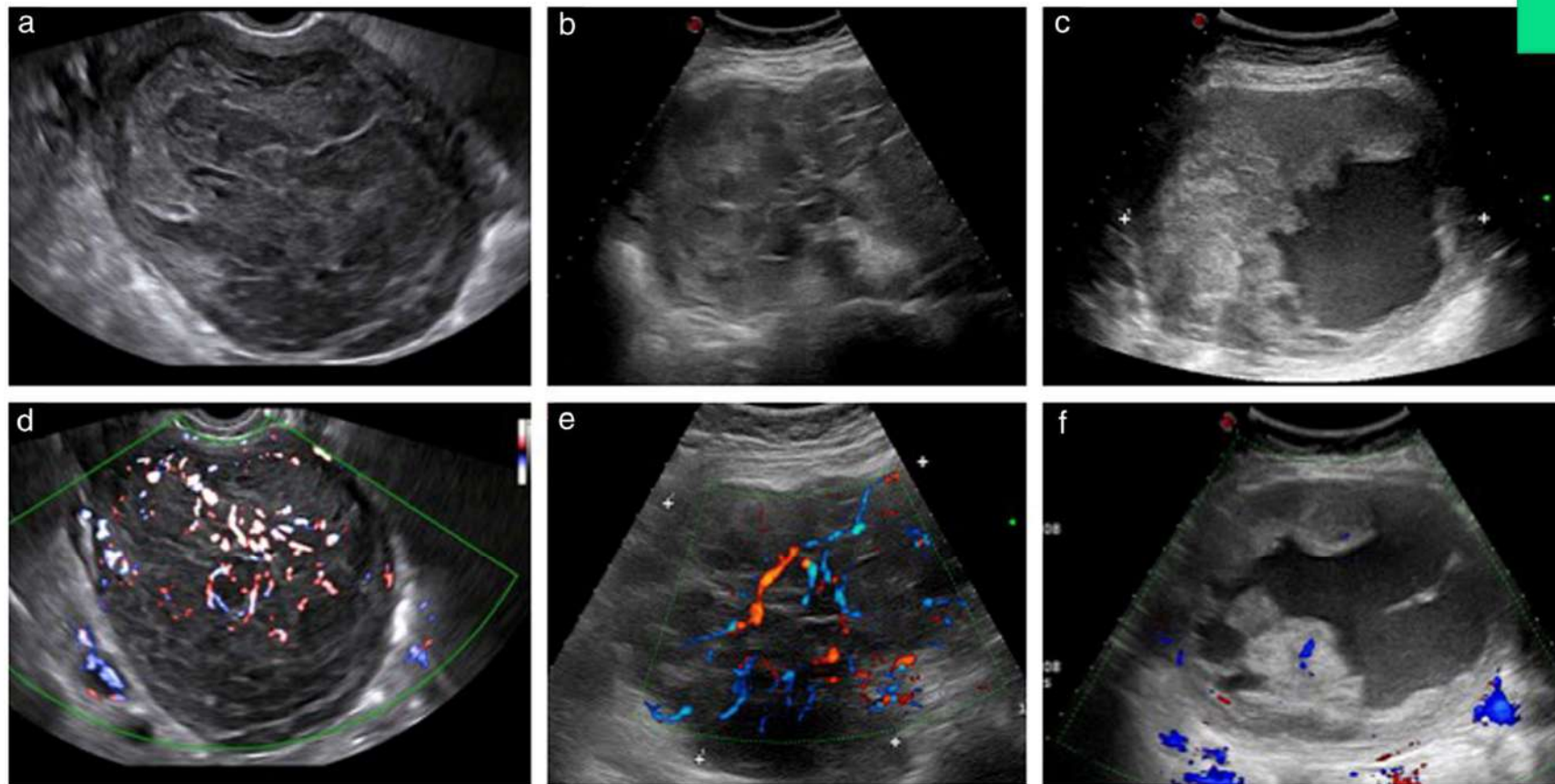


Figure 5 Grayscale ultrasound images of three undifferentiated endometrial sarcomas (a–c) and corresponding color- or power-Doppler images showing rich (d,e) and minimal (f) vascularization.



TAKE HOMME MESSAGE

- PACIENTES SINTOMÁTICAS (90%)
 - SANGRADO UTERINO ANÓMALO
 - DOLOR ABDOMINAL
- GRAN TAMAÑO
- SÓLIDAS
- BORDES IRREGULARES
- ECOGENICIDAD NO HOMOGÉNEA
- VASCULARIZACIÓN ELEVADA
- (ÁREAS QUÍSTICAS)
- ¡SOSPECHA!

AUSENCIA:

- SOMBRAS ACÚSTICAS
- CALCIFICACIONES



BIBLIOGRAFÍA

- *Imaging in gynecological disease: clinical and ultrasound characteristics of uterine sarcoma. M.Ludovisi et al. Ultrasound Obstet Gynecol 2019*
- *Oncoguía SEGO: Sarcomas uterinos. Guías de práctica clínica en cáncer ginecológico y mamario. Publicaciones SEGO, Octubre 2014*