

# IRtech Radiamatic IR10 IR12

Termometro Infrarosso Split con testina compatta

**IRtech**  
Infrared Technology

- Campo di temperatura fino 1600°C
- Testina compatta M12 x 28mm
- Risoluzione ottica fino a 75:1  
Ottica Close focus fino a 0,8mm
- 8-14µm 1,6µm  
Banda spettrale
- Uscita 0-5/0-10V (IR12) o  
2-fili 4-20mA (IR10) programmabile
- fino a 125°C di temperatura  
ambiente senza raffreddamento
- tempo di risposta 10ms
- Processore di segnale avanzato,  
incluso impostazione emissività
- Alimentazione 5-30V o Loop
- Interfaccia USB con software  
Windows IR Settings



CE

La serie IRtech Radiamatic IR10 e IR12 sono dei termometri infrarosso con tecnologia split ( elettronica separata dal sensore ) con testina compatta disponibili anche con uscita 4-20mA a 2 fili. Usano un potente microprocessore per elaborare il segnale con tempi di risposta rapidissimi e stabili. Possono funzionare in modalità analogica o digitale anche simultaneamente. L'uscita analogica è programmabile 0-5/10 V (IR12) o 4-20 mA (IR10). In modalità digitale è possibile connetterlo via seriale ad un PLC o tramite il cavo USB al PC. Attraverso questa interfaccia si può usare il software IR settings per modificare tutti i parametri inclusa l'emissività, media e peak picker. E' disponibile anche un modello con lunghezza d'onda corta per alta temperatura su applicazioni industriali.

### Modelli

Modelli	Uscita	Campo Temp	Temp. Testin	Modello	Target	Modello	Target	Precisione
IR10 814 IR10 814 H	4-20mA 2 fili	-40-1000°C 30mS -40-1000°C 150mS	120°C H 180°C	T15 15:1	8mm@100mm	CF	0,8mm@10mm	±1% o ±1.5°C
IR10 160	4-20mA 2 fili	385-1600°C 10mS	125°C	SF 75:1	8mm @600mm	CF	1,5mm@110mm	±0.75% o ±0.75°C
IR12 814	0-5V/0-10V	-40-1000°C 30mS	120°C	T02 2:1 T15 15:1	50mm@100mm 10mm@100mm	CF	2,5mm@23mm 1,2mm@10mm	±1.5% o ±1.5°C

### Specifiche comuni

#### Uscita Digitale :

Seriale standard / USB opzionale  
Uscita open collector per allarme

#### Alimentazione :

5-30 V DC (9mA) IR12  
5-30V 4-20mA max 1000 ohm IR10 2 fili

#### Funzioni:

Picco hold, Valle hold, Media.

#### Emissività / Trasmissanza :

Regolabile tra 0.100 - 1.100

#### Temperatura lavoro:

Da -20 a vedi tabella 10-95% RH non condensante  
Immagazzinaggio -40 a +85°C

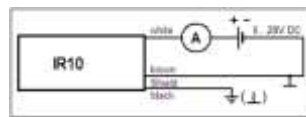
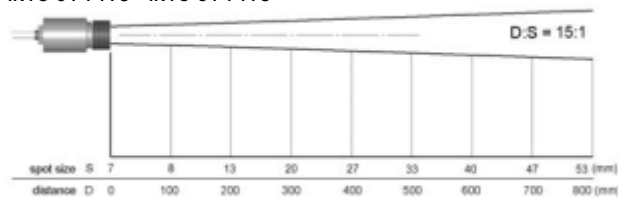
#### Vibrazioni & Shock:

IEC 68-2-6: 3G, 11-200Hz, qualsiasi asse  
IEC 68-2-27: 50G, 11mS, qualsiasi asse

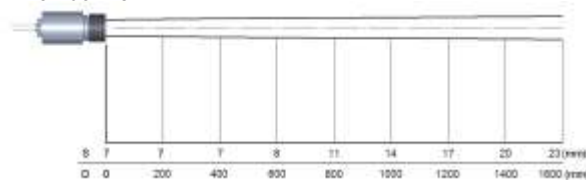
#### Grado di protezione :

IP65 (NEMA-4)

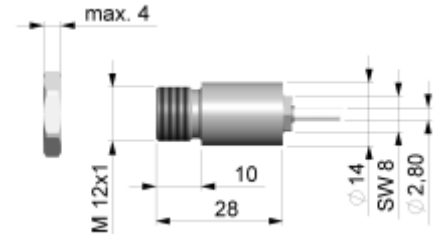
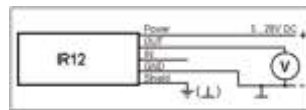
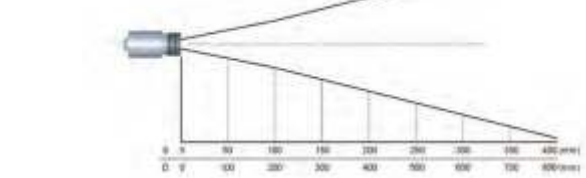
IR10 814 T15 IR10 814 T15



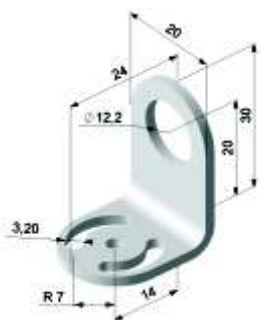
IR10 160 T75



IR12 814 T02



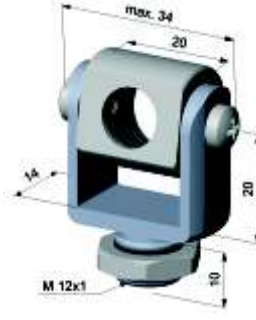
### Accessori



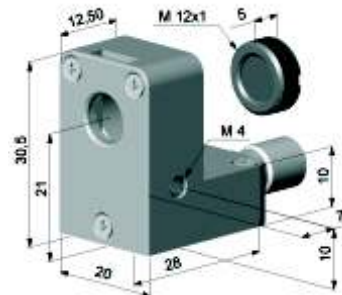
Staffetta montaggio Fissa



Adattatore montaggio regolabile con filetto M12x1



Adattatore montaggio regolabile su 2 assi, con filetto M12x1



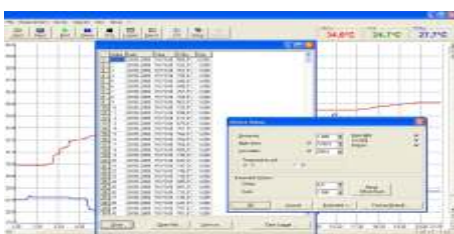
Aria di purga, con lente CF-integrata (opzionale)



Lente CF Close Focus

### Software Windows IR Settings

Il software permette l'impostazione del sensore ed il controllo remoto. Il grafico in tempo reale permette di visualizzare e memorizzare le misure di temperatura con velocità fino a mS.



### Codice d'Ordine

Codice	Modello
IR	IRtech IR Include dado montaggio, 1mt cavo & manuale istruzione (50cm tra testina ed elettronica)
<b>Tabella A</b>	<b>Campo di misura</b>
10 814 / H	-40 to 1000°C 2-fili 4-20mA
10 160	385 to 1600°C 2-fili 4-20mA
12 814	-40 to 1000°C 0-5V/0-10 V
<b>Tabella B</b>	<b>Cavo Testina/Elettronica</b>
C3-6	cavo da 3/6 mt
<b>Tabella C</b>	<b>Certificato di calibrazione</b>
0	nessuno
CC	Tracciabile EA con dati
.	
IR 10 814 - 0	Esempio di codice d'ordine