

Nejlepší časopis pro budoucí maturanty

kam po maturite .cz

**57 PREZENTACÍ VŠ
25 PREZENTACÍ VOŠ**

**JAK SE PŘIPRAVIT NA
PŘIJÍMACÍ ZKOUŠKY
A MATURITU**

**DNY OTEVŘENÝCH
DVEŘÍ DO KONCE
ROKU**

METROPOLITNÍ
UNIVERZITA PRAHA

**BONUSY
v tomto čísle:**

- Slevové kupóny
a časopisy zdarma
uvnitř čísla
- 7. ročník on-line soutěže
MissMaturita.cz
- Jak zvládnout
maturitní ročník

NEZŮSTAŇTE PŘÍŠTÍ ROK POD ČAROU

**JAK SE PŘIPRAVIT NA PŘIJÍMACÍ ZKOUŠKY A MATURITU ■ DNY OTEVŘENÝCH DVEŘÍ
DO KONCE ROKU ■ INFORMACE K NULTÝM ROČNÍKŮM NAJDETE NA STR. 6**



METROPOLITNÍ
UNIVERZITA PRAHA



KDE BUDETE ZA PÁR LET VY?

VYBERTE SI OBOR
HUMANITNÍ STUDIA
A ZJISTĚTE TO!

**PŘIHLÁŠKY KE STUDIU
PŘIJÍMÁME DO KONCE ZÁŘÍ**

Absolventka MUP
Veronika Marková

Koordinátorka externí komunikace
SAZKA sázková kancelář, a.s.

www.mup.cz

Vážení studenti,

vaši méně šťastní kolegové právě podstupují opravné termíny maturitních zkoušek. Doporučujeme maturitu nepodceňovat důkladně se na ni nachystat. Podrobný návod, jak zvládnout maturitní ročník, najdete na str. 12, materiály pro maturitní zkoušku, prověřené přípravné kurzy i novinky v oblasti e-learningu můžete nastudovat na str. 4, 6 a 10.

Na konci minulého školního roku jsme pro vás připravili novou verzi webových stránek www.KamPoMaturite.cz. Setkáte se zde s aktualizovanými články, analýzami a přehledy, novým designem a přehlednější strukturou celého webu. Inovovali jsme také nejoblíbenější část portálu, sekci Jak se dostat na nejžádanější obory. V sedmi sekcích věnovaných top oborům najdete video návody, informacemi nabitě e-booky a balíčky pro VIP přípravu s výhodnými bonusy. Více se o VIP balíčcích dočtete na str. 4.

Prvního září zahájil 7. ročník oblíbené online soutěže www.MissMaturita.cz, ve které se jako maturanti můžete sami zúčastnit nebo hlasovat pro všechny odvážné soutěžící až do konce února 2015.

Další číslo pro vás chystáme na leden 2015, časopis můžete zdarma prohlížet také v elektronické podobě na www.Casopis.KamPoMaturite.cz, Publero.com, Issuu.com nebo Floowie.com.

Pokud vám některé téma v časopise či na webu chybí, rádi vám poradíme. Kontaktujte nás na www.KamPoMaturite.cz. Jsme tu pro vás už šestnáct let!

Přejeme vám úspěšné zahájení školního roku.

Jiří Kadlec

šéfredaktor, poradce ve vzdělávání

OBSAH

- 03** ÚVOD
- 04** PŘÍPRAVA NA PŘIJÍMAČKY VE 3 KROCÍCH
- 09** MISS MATURITA 2015
- 10** DOMÁCÍ PŘÍPRAVA – KTERÉ KNIHY VÁM DOPORUČUJEME
- 11** ROZVRH NA ROK 2014/2015 S PŘEHLEDEM PRÁZDIN A SVÁTKŮ
- 12** JAK ZVLÁDNOUT MATURITNÍ ROČNÍK
- 14** VYZKOUŠEJTE TEST ZE SPOLEČENSKÝCH VĚD
- 16** PREZENTACE VEŘEJNÝCH A STÁTNÍCH VŠ
- 35** PREZENTACE SOUKROMÝCH VŠ
- 45** PREZENTACE VOŠ
- 52** POMATURITNÍ JAZYKOVÉ STUDIUM

REDAKCE, VYDAVATEL

AMOS – KamPoMaturite.cz, s.r.o.

Dukelských hrdinů 21, Praha 7

IČ: 24767905 DIČ: CZ24767905

T/F: 222 943 511

M: 606 411 115

Jiří Kadlec – šéfredaktor

Mgr. Ivana Zaoralová – poradce ve vzdělávání

Ing. Zuzana Sochorová – poradce ve vzdělávání

Bc. Michaela Röschová – odborný poradce

Mgr. Vladislav Šolc – odborný poradce

Jitka Nováková – DTP, sazba

Veronika Vargová – adresáře škol

Jaroslav Kodým – asistent

INZERCE:

Mgr. Marek Sochor

reklama@KamPoMaturite.cz

Další čísla vycházejí v lednu a dubnu.

NÁKLAD:

23 000 výtisků

Zapsáno do evidence periodického tisku.

Evid. č.: MK ČR E 17004

ISSN 1802-694X

DISTRIBUCE:

do všech SŠ s maturitou, 140 ISŠ, VOŠ, okresních knihoven, poraden pro absolventy při ÚP

NAPIŠTE NÁM

... o čem byste si chtěli přečíst přistě na casopis@kampomaturite.cz

VŠECHNY ČLÁNKY

... najdete na www.casopis.kampomaturite.cz

NAŠE STRÁNKY

www.kampomaturite.cz

NAŠE DALŠÍ PROJEKTY

www.adresarskol.cz

www.seminarky.cz

www.vysokeskoly.com

www.vyssiodborneskoly.com

www.jazykoveskoly.com

www.missmaturita.cz

www.ctenarsky-denik.cz



Příprava na přijímačky ve 3 krocích

1. krok: Stáhněte si e-booky

Najdete je v příslušných sekcích Jak se dostat na... na www.KamPoMaturite.cz

2. krok: Podívejte se na video návod

Všechna videa najdete na našem YouTube kanále



3. krok: Vyberte si vhodnou přípravu

- Přípravné kurzy – najdete na str. 6
- Domácí příprava – knihy, které naši lektori doporučují pro domácí přípravu – str.10
- VIP balíček

CO JE TO VIP BALÍČEK?

16 let zkušeností s úspěšnou přípravou studentů na přijímací zkoušky jsme shrnuli do VIP balíčků. Obsahují přípravné kurzy, knihy doporučené našimi lektory a bonusy v hodnotě několika set korun, u většiny kurzů také garanci vrácení peněz v případě nepřijetí na VŠ

■ VIP BALÍČEK PRÁVO

Cena 8440,- Kč
Bonusy v hodnotě 785,- Kč



■ VIP BALÍČEK MEDICÍNA

Cena 8125,- Kč
Bonusy v hodnotě 760,- Kč



■ VIP BALÍČEK PSYCHOLOGIE

Cena 8368,- Kč
Bonusy v hodnotě 886,- Kč



■ VIP BALÍČEK POLICEJNÍ AKADEMIE ČR (VARIANTA AJ NEBO NJ)

Cena 5698,- Kč
Bonusy v hodnotě 229,- Kč



■ VIP BALÍČEK EKONOMICKÉ FAKULTY

Cena 5437,- Kč
Bonusy v hodnotě 235,- Kč



■ VIP BALÍČEK HUMANITNÍ OBORY (VARIANTA ŽURNALISTIKA, SPOLEČENSKÉ VĚDY NEBO POLITOLOGIE)

Cena 8190,- Kč
Bonusy v hodnotě 1077,- Kč



■ VIP BALÍČEK OSP TSP (24 NEBO 30 HODIN PŘÍPRAVY)

Cena 2490,-
nebo 2940,- Kč
Bonusy v hodnotě 246,- Kč



S VIP balíčky pro přípravu ušetříte až 1077 Kč oproti cenám kurzů a knih zakoupených mimo balíček



Think global

Accredited degrees
American and European

Practical and critical thinking orientation

International faculty and student body



University
of New York
in Prague

EDUCATING TOMORROW'S LEADERS
www.unyp.cz

European Bachelor Programs:

- Business Administration
- Marketing
- Finance

American Bachelor Programs:

- Business Administration
- International Economic Relations
- Communication and Mass Media
- Psychology
- IT Management
- English Language and Literature

MBA Programs:

- General Management
- Marketing
- Project Management
- Finance and Banking
- Management of Information Systems
- Human Resource Management
- Entrepreneurship
- Flexible Online MBA

Master Programs:

- M.A. in Professional and Business Communication
- LL.M in International and Commercial Law
- M.Sc in International Management **NEW**

Ph.D Program:

- Ph.D in Innovation (by Publication)

Accreditations:



Memberships:



Přípravné kurzy k maturitě a přijímačkám

U nultých ročníků, kde pořadatelem jsme my (AMOS – KamPoMaturite.cz, s. r. o.) s 96 hodinami výuky poskytujeme garanci vrácení peněz v případě nepřijetí na daný obor. U VIP balíčků s těmito kurzy máte program garance jako bonus ZDARMA!



■ VIP BALÍČKY A NULTÉ ROČNÍKY 2014/2015 – 66/72/96 HODIN PŘÍPRAVY
– PODZIM 2014 AŽ JARO 2015 PRAHA, BRNO, OSTRAVA

- PRÁVNICKÉ FAKULTY ■ MEDICÍNSKÉ OBORY ■ PSYCHOLOGIE ■ POLICEJNÍ AKADEMIE
- HUMANITNÍ OBORY ■ EKONOMICKÉ FAKULTY ■ POLITOLOGIE ■ ŽURNALISTIKA
- ANGLIČTINA K MATURITĚ A PŘIJÍMACÍM ZKOUŠKÁM

■ ZIMNÍ SEMESTRÁLNÍ KURZY 2014/2015 – 60 HODIN PŘÍPRAVY – PODZIM 2014 AŽ ZIMA 2015, PRAHA, BRNO
■ MEDICÍNA ■ PSYCHOLOGIE ■ PRÁVO

■ LETNÍ SEMESTRÁLNÍ KURZY 2015 – 60 HODIN PŘÍPRAVY – ZIMA AŽ JARO 2015, PRAHA, BRNO
■ MEDICÍNA ■ PSYCHOLOGIE ■ PRÁVO

■ PŘÍPRAVNÉ KURZY KE STÁTNÍ MATURITĚ 2015 – 36 HODIN PŘÍPRAVY – ZIMA AŽ JARO 2015, PRAHA, BRNO
■ MATEMATIKA ■ ČESKÝ JAZYK ■ ANGLIČTINA ■ NĚMČINA

ČESKÝ JAZYK



ANGLICKÝ JAZYK



NĚMECKÝ JAZYK



MATEMATIKA



ONLINE KURZY K MATURITĚ

- Příprava z domova.
- Český jazyk, matematika a anglický jazyk.
- Zábavná forma výuky, možnost opakování hodiny v archivu, zkušení lektori a úspora času.

[www.KamPoMaturite.cz/
online maturita](http://www.KamPoMaturite.cz/online maturita)



Získejte slevu až 45% na online kurzy pro přípravu k maturitě. Platí až do 31. 10. 2014 při zadání slevového kódu KPM2014



Zajímají vás názory studentů, kteří kurzy již absolvovali? Najdete je zde: a na www.KamPoMaturite.cz/reference-1



PŘEHLED KURZŮ

NULTÉ ROČNÍKY:						
96 hodin 7490,- Kč	PRAHA, BRNO	sobota	1x za 14 dnů	9.30-14.30	18. 10. 2014 - 23. 5. 2015	MED, PSY, PRÁ, ŽUR, HU, POL*
		středa	1x týdně	17.00-20.10	22. 10. 2014 - 29. 4. 2015	MED, PSY, PRÁ, ŽUR, HU*
72 hodin 5990,- Kč	OSTRAVA	sobota	1x za 14 dnů	9.30-14.30	15. 11. 2014 - 25. 4. 2015	MED, PSY, PRÁ, HU
		středa	1x týdně	17.00-20.10	19. 11. 2014 - 8. 4. 2015	MED, PSY, PRÁ
NULTÉ ROČNÍKY EKONOMICKÉ FAKULTY, PAČR, AJ						
66 hodin 4990,- Kč	PRAHA, BRNO	sobota	1x za 14 dnů	9.30-14.30	29. 11. 2014 - 25. 4. 2015	EKO, PAČR*, AJ*
		středa	1x týdně	17.00-20.10	12. 11. 2014 - 18. 3. 2015	EKO
36 hodin 3990,- Kč	OSTRAVA	sobota	1x za 14 dnů	9.30-14.30	15. 11. 2014 - 28. 2. 2015	EKO
SEMESTRÁLNÍ KURZY ZIMNÍ						
60 hodin 4990,- Kč	PRAHA, BRNO	sobota	1x za 14 dnů	9.30-14.30	18. 10. 2014 - 14. 3. 2015	MED, PSY, PRÁ
		středa	1x týdně	17.00-20.10	22. 10. 2014 - 18. 2. 2015	MED, PSY, PRÁ
PŘÍPRAVA NA STÁTNÍ MATURITU						
36 hodin 2990,- Kč	PRAHA, BRNO	sobota	1x za 14 dnů	9.30-14.30	24. 1. 2015 - 11. 4. 2015	MČJ, MMAT, MAJ, MNJ
		středa	1x týdně	17.00-20.10	21. 1. 2015 - 25. 3. 2015	MČJ, MMAT, MAJ, MNJ

MČJ – maturita z ČJ, MMAT – maturita z matematiky, MAJ – maturita z anglického jazyka, MNJ – maturita z němčiny, PSY – psychologie, PRÁ – právo, MED – medicína, HU – humanitní – společenské vědy, PAČR – Policejní akademie ČR, EKO – ekonomie, POL – politologie a mezinárodní vztahy, ŽUR – žurnalistika, AJ – angličtina k maturitě a přijímacím zkouškám, * kurz pouze v Praze

Seminarky.cz: stahuj, publikuj, vydělávej

Potřebuješ sehnat otázky k maturitě, v počítači se ti hromadí seminárky nebo čtenářské deníky a navíc by se ti hodilo něco si vydělat? S námi zvládneš všechno na jednom místě: stahovat studijní materiály, které potřebuješ, publikovat, co jsi sám vytvořil, a za to ještě získat přivýdělek.

POZOR: DÁREK PRO VŠECHNY, KDO DO KONCE ROKU NABÍJÍ KREDIT

Chcete získat 360 kreditů (2 práce) zdarma? Nabijte si od 1. září do 31. 12. 2014 kredity alespoň v hodnotě 150 Kč a připsáme vám 360 kreditů navíc! Stačí do vzkazu pro příjemce zadat „Nabití kreditů bonus“ a své uživatelské jméno na Seminárkách.

seminarky.cz >>>

CO STÁHNEŠ NA SEMINARKY.CZ?

- **VÍCE NEŽ 3 000 MATURITNÍCH OKRUHŮ** – český jazyk a literatura, matematika, angličtina i němčina jsou samozřejmostí a k tomu přes 2 desítky dalších předmětů.
- **PŘES 2 000 ZÁPISŮ DO ČTENÁŘSKÝCH DENÍKŮ** – při stahování se snadno zorientuješ podle období, názvu díla nebo spisovatele.
- **VÍCE NEŽ 2 000 SEMINÁRNÍCH PRACÍ A REFERÁTŮ** – nevíš, jak strukturovat seminární práci, schází ti informace pro referát nebo tě zkrátka jen zajímá, jak téma zpracoval někdo jiný? Vybírej a zjišťuj, co potřebuješ.
- **DESÍTKY SLOHOVÝCH PRACÍ** – načerpej inspiraci pro svoji slohovku.
- **STOVKY PROFESIONÁLNÍCH STUDIJNÍCH PODKLADŮ** – do naší databáze přispívají nejen studenti, ale také odborníci z oboru, jejichž práce najdeš přehledně označené.

CO MŮŽEŠ PUBLIKOVAT NA SEMINARKY.CZ A CO ZA TO ZÍSKÁŠ?

- U nás neplatí téměř žádná omezení – seminárky, čtenářské deníky, maturitní otázky, zápisky z hodin, vlastní povídky, slohovky, laboratorní práce... Zkrátka vše, co jsi zatím vytvořil pro školu, ale i literární soutěže nebo jen tak pro sebe „do šuplíku“.
- Odměnu získáš, pokud si tvoji práci stáhne někdo další – a nejen to! První odměna ti na uživatelském účtu přistane hned, kdy je práce schválena naším týmem. A až budeš chtít, necháš si odměny převodem vyplatit na bankovní účet.

A CO DALŠÍHO?

- Dočteš se u nás, jak se připravovat na maturitu a na přijímací zkoušky na vysoké školy, jak správně citovat, jak studovat v zahraničí, a další rady a tipy ze studentského života. ■



TIP!

Chcete získat kredity na stažení práce zdarma? Dejte po registraci „like“ Seminárkám na Facebooku a kredity jsou vaše.



-10%
S KÓDEM:
MATURITA

differentfashion.cz

BUĎTE DIFFERENT...



Deaigual

**10% SLEVA
NA KURZY**

EMPIRE
JAZYKOVÁ ŠKOLA

PLATNOST KUPÓNU DO 30. 4. 2015

Kde uplatnit? :: www.sakypaky.cz
Váš kód na slevu 10% **KPM2C14**

Sleva na nákup
sedacího vaku

sakypaky



Platnost kuponu do 31.12.2014. Nelze uplatnit na zlevněné zboží. Slevy nelze sčítat.

Dara bags® www.darabags.com

S L E V A
5%
NA VŠECHNY DARABAGSKY

Sleva platí v období
září-prosinec 2014.

Použijte slovní kód:
STUDENT 2014



Sleva se nevztahuje na kožené výrobky, impregnaci a již slevněné zboží.

MojeSaty.cz
půjčovna společenských šatů

Půjčovna
společenských šatů
MANUELLE'S STYLE

Sleva na půjčovné
pro držitelky
ISIC karty 20 %
a soutěžící
MissMaturita.cz 30 %

Lnářská 780, Praha 10
www.MojeSaty.cz



Zlata velkoobchod bižuterie

BIZUSHOP

SLEVA 15%
ŠPERKY Z OCELI
BIŽUTERIE
VÁŠ KÓD: MISSMAT14
Sleva je platná do 31.12.14

WWW.BIZUSHOP.CZ




Education First

Sleva 5%
na krátkodobé
jazykové pobyty
v zahraničí

*Sleva platí po předložení kuponu pro rezervace do 31. 3. 2015



seminarky.cz

**NABIJ SI KREDIT ALESPŮŇ 150 Kč
A DOSTANEŠ 360 KREDITŮ
(NA 2 PRÁCE) ZDARMA!**

**Platí od 1. 9. do 31. 12. 2014,
do vzkazu pro příjemce napište „Nabití
kreditů bonus“ a uživatelské jméno**



Na této stránce najdete výhody nabízené partnery soutěže
www.MissMaturita.cz



MISS

Maturita.cz

2015

*Zvolte nejhezčí
maturantku
a maturanta on-line
1. 9. 2014 – 28. 2. 2015*



Vyhrajte rok studia angličtiny zdarma, značkové doplňky, sedací vak, šperky a spoustu dalších cen.

JAK SOUTĚŽIT: Zaregistrujte se na www.MissMaturita.cz, kde po potvrzení registrace upravíte svůj profil. Sežeňte co nejvíc podporovatelů a fanoušků, aby pro vás každý týden hlasovali.

JAK HLASOVAT: Povolíte na Facebooku aplikaci MissMaturita. Každý týden můžete dát hlas kterémukoliv ze soutěžících. Úplná pravidla na www.MissMaturita.cz.



Pořadatel:

AMOS – KamPoMaturite.cz, s.r.o.



VysokeSkoly.com
najdi si svou školu

seminarky.cz >>

Vaše brána ke vzdělání
kam po maturite .cz

Partneři



Mediální partneři:



Domácí příprava – které knihy vám doporučujeme?

Máme skvělé ceny a 95 % všech knih, které se dají na trhu sehnat. Chcete ještě lepší cenu? Zadejte při objednávce kód agenta AE080 a získáte slevu 5 %. Nebo si objednejte náš kurz a jako student máte slevu 10 % na všechny publikace. Při zakoupení VIP balíčků je sleva ještě vyšší a navíc máte poštovné zdarma!



PŘIJÍMAČKY

PRAVO, TSP A OSP

- **Přijímací zkoušky na VŠ – Testy - Všeobecný přehled** (Fragment) 299 Kč **289 Kč**
- **Přijímací zkoušky na VŠ - Testy studijní předpoklady a logika** (Fragment) 199 Kč **189 Kč**
- **Testy obecných studijních předpokladů a základy logiky 1. a 2. díl** (Sokrates) 299 Kč **289 Kč** za jednu knihu

PSYCHOLOGIE

- **Psychologie - Jak se dostat na vysokou (skripta)** (AMOS) 250 Kč **209 Kč**
- **Moderní psychologie, Hlavní oblasti současného studia lidské psychiky** (Portál) 585 Kč **485 Kč**
- **Základy psychologie - M. Vágnerová (Karolinum)** 290 Kč **282 Kč**

MEDICÍNA

- **Testové otázky z fyziky, chemie a biologie - skripta LF MU (MU Brno)** 149 Kč
- **Odmaturuj z biologie (Didaktis)** 229 Kč **219 Kč**
- **Odmaturuj z fyziky (Didaktis)** 189 Kč **169 Kč**
- **Odmaturuj z chemie (Didaktis)** 189 Kč **169 Kč**

POLICEJNÍ AKADEMIE

- **Policejní akademie ČR - Řešení otázek bakalářského přijímacího řízení Bezpečnostně právních studií a Veřejné správy 2014/15 (NaVysokou)** 429 Kč
- **ANGLIČTINA nebo NĚMČINA – cvičebnice středoškolské gramatiky (Vyuka.cz)** 188 Kč **179 Kč**
- **ANGLIČTINA nebo NĚMČINA – přehled středoškolské gramatiky (Vyuka.cz)** 181 Kč **179 Kč**

EKONOMIE

- **Přijímací zkoušky z matematiky na VŠE - skripta (AMOS)** 289 Kč **259 Kč**
- **Přijímací zkoušky z matematiky na vysoké školy (Fortuna)** 129 Kč **119 Kč**
- **Přijímací zkoušky z matematiky na vysoké školy s řešenými příklady (Fortuna)** 135 Kč **129 Kč**

SPOLEČENSKÉ VĚDY

- **Základy společenských věd - balíček 4 dílů (Eurolex) všechny díly** 590 Kč **290 Kč**
- **Jak se dostat na vysokou Politologie/Sociologie (AMOS)** 249 Kč **229 Kč** za jednu knihu
- **Testy z českého jazyka k přijímacím zkouškám VŠ (AMOS)** 250 Kč **199 Kč**

MATURITA

didaktis
nakladatelství

- **Maturita – Anglický jazyk** 169 Kč
- **Maturita – Matematika** 159 Kč
- **Maturita – Český jazyk** 169 Kč
- **Odmaturuj! z německého jazyka 1 a 2** cena za knihu 229 Kč **od 199 Kč**
- **Odmaturuj! z anglického jazyka 1 a 2** cena za knihu 229 Kč **od 209 Kč**
- **Odmaturuj! z dějepisu 1 a 2** cena za knihu **od 199 Kč**
- **Odmaturuj! ze společenských věd TESTY** 199 Kč **189 Kč**
- **Odmaturuj! z literatury TESTY** 189 Kč **139 Kč**
- **Odmaturuj! z matematiky 1, 2, 3** cena za knihu 189 Kč **od 104 Kč**

FRAGMENT
čtení • radost • poučení

- **6 CD Maturita bez obav** 360 Kč **259 Kč**
- **CD jednotlivé** 59 Kč **49 Kč**

MATURITNÍ OTÁZKY

- **Angličtina** 149 Kč **139 Kč**
- **Český jazyk** 179 Kč **162 Kč**
- **Ekonomie** 179 Kč **162 Kč**
- **Fyzika** 179 Kč **162 Kč**
- **Literatura** 149 Kč **139 Kč**
- **Matematika** 199 Kč **189 Kč**
- **Zeměpis** 179 Kč **169 Kč**

nakladatelství
VYUKA.cz

- **Angličtina – maturitní témata + CD** 225 Kč **209 Kč**
- **Němčina – maturitní témata + CD** 225 Kč **219 Kč**
- **Matematika – přehled středoškolského učiva** 181 Kč **179 Kč**



Další materiály seženete na www.Seminarky.cz a www.Ctenarsky-denik.cz. Přes 7000 prací zdarma!



ROZVRH HODIN 1. POLOLETÍ 2014/2015

	1	2	3	4	5	6	7	8	9	10	Další aktivity
čas											
PO											
ÚT											
ST											
ČT											
PÁ											
SO											
NE											

PRÁZDNINY A VOLNA

28. 9. 2014	neděle	Den české státnosti
25. – 29. 10. 2014	so-st	Podzimní prázdniny, Den vzniku samostatného československého státu
17. 11. 2014	pondělí	Den boje za svobodu a demokracii
20. 12. – 4. 1. 2015	so-ne	Vánoční prázdniny
30. 1. 2015	pátek	Pololetní prázdniny

ROZVRH HODIN 2. POLOLETÍ 2014/2015

	1	2	3	4	5	6	7	8	9	10	Další aktivity
čas											
PO											
ÚT											
ST											
ČT											
PÁ											
SO											
NE											

PRÁZDNINY A VOLNA

2. - 8. 2. 2015	so-ne	Jarní prázdniny: Česká Lípa, Jablonec nad Nisou, Liberec, Semily, Havlíčkův Brod, Jihlava, Pelhřimov, Třebíč, Žďár nad Sázavou, Kladno, Kolín, Kutná Hora, Písek, Náchod, Bruntál
9. - 15. 2. 2015	so-ne	Jarní prázdniny: Mladá Boleslav, Příbram, Tábor, Prachatice, Strakonice, Ústí nad Labem, Chomutov, Most, Jičín, Rychnov nad Kněžnou, Olomouc, Šumperk, Opava, Jeseník
16. - 22. 2. 2015	so-ne	Jarní prázdniny: Benešov, Beroun, Rokycany, České Budějovice, Český Krumlov, Klatovy, Trutnov, Pardubice, Chrudim, Svitavy, Ústí nad Orlicí, Ostrava-město
23. 2. - 1. 3. 2015	so-ne	Jarní prázdniny: Praha 1 až 5, Blansko, Brno-město, Brno-venkov, Břeclav, Hodonín, Vyškov, Znojmo, Domažlice, Tachov, Louny, Prostějov, Karviná
2. - 8. 3. 2015	so-ne	Jarní prázdniny: Praha 6 až 10, Cheb, Karlovy Vary, Sokolov, Nymburk, Jindřichův Hradec, Litoměřice, Děčín, Přerov, Frýdek-Místek
9. - 15. 3. 2015	so-ne	Jarní prázdniny: Kroměříž, Uherské Hradiště, Vsetín, Zlín, Praha-východ, Praha-západ, Mělník, Rakovník, Plzeň-město, Plzeň-sever, Plzeň-jih, Hradec Králové, Teplice, Nový Jičín
2. - 6. 4. 2015	čt-po	Velikonoční prázdniny + Velikonoční pondělí
1. 5. 2015	pátek	Svátek práce
8. 5. 2015	pátek	Den vítězství
1. 7. – 31. 8. 2015	st-po	Hlavní prázdniny

Jak zvládnout maturitní ročník

Září teprve začalo a maturita nebo přijímací zkoušky na vysokou školu jsou v nedohlednu? Nenechte se uchláchnout téměř deseti měsíci, které vás dělí od doby, než to všechno vypukne. Maturita i přijímačky vyžadují nastudování velkého objemu látky naráz a do toho musíte zvládnout běžný průběh školního roku a další povinnosti. V článku vám proto poradíme, jak si všechny úkoly během následujícího školního roku rozdělit, abyste maturitou a přijímačkami prošli s úspěchem a hlavně bez zbytečných nervů a obav.



Podzim:

MATURITA: CÍLE, STRATEGIE A PLÁN PŘÍPRAVY

- z jakých předmětů budete maturitu skládat
- jaké jsou nároky společné a školní části maturity: důkladně si zjistěte, jakou mají zkoušky formu a jaké znalosti se po vás vyžadují.
- jaké materiály k přípravě budete používat: budete se učit z vlastních zápisků z hodin, az učebnic, z již hotových otázek od spolužáků nebo z internetu, nebo si materiály pro přípravu k maturitě budete sestavovat sami? Čas potřebný pro přípravu se do velké míry odvíjí od toho, co od svých podkladů očekáváte a zda už je máte po ruce nebo je budete teprve vytvářet. V této fázi se snažte získat co nejvíce materiálů, abyste měli později z čeho vybírat.
- vyberte si literární díla k maturitě
- jaký jste učební typ: jaký typ učení vám vyhovuje, jak rychle jste si schopní zapamatovat větší množství látky, jak zvládáte stres – ujasnění těchto otázek vám pomůže lépe zhodnotit, jakou přípravu zvolit.
- udělejte si plán: pokud už víte, co, z čeho a jak se budete učit, je čas navrhnout si plán. Rozpočítejte si, kolik dnů zhruba máte na přípravu jedné otázky, naučení se tématu nebo přečtení knížky.
- hlídejte si administrativu: nezapomeňte sledovat, do kdy je třeba

odevdat přihlášky (začátek prosince), seznam literárních děl (konec března)

VYSOKÉ ŠKOLY: VÝBĚR OBORU

- vybírejte vhodný obor: vysoké školy nabízejí tolik oborů a vy nevíte, který si vybrat? Vycházejte ze svých dosavadních studijních zájmů, schopností, předpokladů a představ o budoucím uplatnění. Nebojte se podat si přihlášku na více škol a oborů – získáte tak více zkušeností na různých typech přijímacích zkoušek a přes prázdniny si můžete ještě rozmyslet, kam nastoupíte. Navíc budete mít „pojistku“, a když vaše preferovaná volba nevyjde, můžete se o ni pokusit další rok.
- hledejte informace o podmínkách přijetí: zjistěte si, jaké požadavky škola má, jakou podobu mají přijímací zkoušky i kolik se minulý rok hlásilo uchazečů a kolik bylo přijato.
- využijte adresáře a veletrhy: možná se pro vás hodí obor, na který byste sami nepomysleli a o kterém ani možná nevíte, že existuje. Pokud si chcete udělat opravdu dobrý přehled, zapátrejte v souborných adresářích na internetu (např. www.VysokeSkoly.com) nebo navštivte některý z veletrhů.
- poohlédněte se po přípravném kurzu: stejně jako přípravu na maturitu, ani přípravu na přijímací zkoušky na vysokou školu byste neměli v žádném případě podcenit. V přípravném kurzu navíc máte větší šance na úspěch než při samostudiu.



Seznamte se s našimi projekty

seminarky.cz

AdresarSkol.cz
najdi si svou školu

Vaše brána ke vzdělání
kam po maturite.cz

MSS Maturita.cz

Zima

MATURITA: STUDIUM NA PLNÝ VÝKON

- pusťte se naplno do učení: v listopadu byste měli mít vše rozmyšlené, zbývá proto už jen začít s učením. Jeho začátek příliš neodkládejte a snažte se dodržovat stanovený plán.
- učte se celistvě: nesnažte se hned naučit vše dopodrobna. Ze začátku je důležitější zvládnout nejdůležitější body každé otázky, na které můžete později nabalovat další poznatky.
- najděte si „partáka“: ve dvojici nebo větší skupině se můžete vzájemně podporovat – pomáhat si s přípravou otázek, vzájemně se přezkoušovat a povzbuzovat.
- respektujte svou paměť: člověk nejvíce zapomíná v prvních hodinách a dnech po naučení. Látku si proto po kratších intervalech pravidelně opakujte, než se vám v paměti ustálí.
- raději více než méně: protože si nikdy nebudete pamatovat vše, co se učíte, snažte se učit vždy o trošku více, než si myslíte, že využijete.
- motivujte se: prvotní zápal do studia je pryč a teď pro vás příprava na maturitu není nic než dřina? Naplánujte si odměnu za její zvládnutí nebo i dílčí odměny při splnění měsíční nálože učiva.

VYSOKÉ ŠKOLY: POZOR NA PODÁNÍ PŘIHLÁŠKY

- pohlíďte si termín odevzdání přihlášky: většina veřejných vysokých škol má termín odevzdání stanovený na konec února. Umělecké obory ale obvykle vyžadují odevzdání přihlášky již v dřívějších měsících a naopak existuje řada oborů, na které se můžete hlásit i po únoru.
- navštivte dny otevřených dveří: máte-li už užší výběr škol či oborů, běžte si pro informace rovnou ke zdroji. Největší kumulace akcí je během ledna a února.
- důkladně si prostudujte obsah přijímacích zkoušek: podmínky pro

přijetí a náplň zkoušek je dobré si zjistit ještě před podáním přihlášky. Měli byste mít přesnou představu o tom, jakou formu zkouška má (písemná, ústní, kombinace obojího, praktická zkouška apod.) a jaké schopnosti a znalosti se po vás budou vyžadovat. Stejně jako u maturity pomůže, pokud znáte někoho, kdo přijímacími zkouškami na daný obor prošel.

- opatřete si materiály pro přípravu: sežňte si publikace a vzorové testy. Zvláště na žádaných oborech školy testují znalosti, které rámec střední školy překračují a učit se je budete v prvním ročníku. Vedle speciálních přípravných publikací tak nemusí být od věci ani základní skripta oboru nebo výpisky z hlavních předmětů od stávajících studentů třeba na www.Seminarky.cz.
- spojte přípravu se studiem na maturitu: ve své přípravě na maturitu se můžete důkladněji soustředit na témata, která je možné očekávat u přijímacích zkoušek. U maturity s těmito podrobnějšími znalostmi zazáříte, využijete je zároveň u přijímacích zkoušek a ve výsledku takto zefektivníte své studium.

Jaro

MATURITA: DOLAŽOVÁNÍ A ZÁVĚREČNÉ PŘÍPRAVY

- pilujte, co už znáte: s koncem zimy se postupně snažte nejen o základní zvládnutí látky, ale při každém opakování dodávejte podrobnosti navíc.
- doplňte, co vám chybí: pokud stále existují otázky a učivo, na které jste se zatím ani nepodívali, snažte se to co nejdříve dohonit.
- zkuste si maturitu doma: napište si společné testy podle zadání z minulých let nebo se nechte rodiči přezkoušet z vybraných otázek, jako byste seděli u pravé maturity.
- snažte se o psychickou pohodu: zvládnutí učiva je pro úspěšné složení maturity nezbytné, ale není to vše. Důležité je také dobré duševní rozpoložení, které zabrání, aby se vám v klíčovém momentu vše vypařilo z hlavy.

- u maturity se uklidněte: k testu nebo před komisí zasedněte s pocitem, že jste svou přípravu zvládli dobře. Pomůže vám to odhodit nejistotu a s klidnou hlavou předvést, co jste se naučili.
- pokud to nevyšlo: může se stát, že maturita z nějakého důvodu nevyjde. Pokud to potkalo vás, nevěste hlavu, nejste jediní. Zkusit můžete podat žádost o přezkoumání výsledků a samozřejmě je pro vás otevřený opravný termín.

VYSOKÉ ŠKOLY: PŘÍPRAVA NA ZKOUŠKY

- vyzkoušejte si testy nanečisto: školy často nabízejí ukázky z testů z minulých let, najdete je i na www.KamPoMaturite.cz. Díky nim získáte přesnější obraz o tom, jak jsou testy náročné a co je tedy všechno třeba znát, ale nepřekvapí vás pak ani formální stránka zkoušky. Věnujte pozornost tomu, zda je možné mít v jejím průběhu pomůcky, kam zaznamenáváte odpovědi, kolik času na test máte a podobně.
- naplánujte si zkouškový den: dopředu si zjistěte, kde se zkoušky odehrávají a jak se tam včas dopravíte. Ujistěte se, že máte s sebou všechno potřebné, ať už je to pozvánka, občanský průkaz, nebo dostatek psacích potřeb. Nenechte tyto technické maličkosti, aby vás v rozhodující čas znervóznily.
- připravte se na ústní pohovor: na střední škole studenti většinou zažívají spíše písemnou než ústní podobu zkoušení. Tento nezvyk spolu s tím, že u ústního pohovoru se můžete setkat s autoritami oboru, často na klidu a sebevědomí nepřidá. Dobře se proto na pohovor připravte a nespolehejte jen na svoji spontánnost. Zatímco na vědomostní otázky se dá připravit spíše obecně, své představení, motivaci a představy o budoucím uplatnění si můžete dopředu sestavit poměrně přesně.

Všem maturantům přejeme výdrž a pevné nervy během celého následujícího ročníku!



Vyzkoušejte test ze společenských věd

Otestujte se, jak byste dopadli u přijímacích zkoušek. Otázky připravili lektori našich kurzů společenských věd.

1. Vysvětlí pojmy: ONTOLOGIE a GNOSEOLOGIE
 3. Popiš Platónovo podobenství o jeskyni.
 3. Kdo je považován za zakladatele dialektiky (je zároveň autorem výroku: „Dvakrát do stejné řeky nevstoupíš.“)?
 4. O kterém starověkém filozofu je řeč?
 - ...zanechal po sobě rozsáhlé dílo z mnoha oborů; odmítá Platónovu představu o existenci idejí mimo fyzický svět; každá věc je podle něj složená z látky a formy (tvaru), látka je možností, forma je aktivním principem; pohyb je proces, v němž látka nabývá formy; vztah duše a těla je stejný jako látky a formy; stanovil vztahy nadřazenosti a podřízenosti pojmů a tato jeho logika byla přijímána beze změn až do novověku; navrhuje vzor státního zřízení...
 5. co se opírá novověký empirismus? Uveď alespoň jednoho jeho představitele.
 6. Který z novověkých dialektiků je autorem díla Fenomenologie ducha?
 7. Autorem výroku: „Myslím, tedy jsem.“ je: ...
 8. Popiš základní východiska existencialismu a uveď některé jeho představitele.
 9. V čem spočívá Kantův kategorický imperativ?
 10. Která renesanční osobnost ve svém spisku Vladař nastiňuje netradiční etické a politické názory?
 11. Kdo popisuje dionýský a apollónský protiklad procesu umělecké tvorby?
 12. Mezi paměťové psychické procesy patří:
 13. Oidipův komplex jako pojem zavádí v psychologii: ...
 14. Problémem kolektivního nevědomí se ve své analytické psychologii zabýval: ...
 15. Vysvětlí pojem socializace.
 16. Za zakladatele sociologie jako vědní disciplíny je považován:
 17. Vysvětlí sociologické pojmy formální a neformální skupiny:
 18. Pojmem sociální role rozumíme:
 19. Podle toho, kdo vykonává státní moc, rozlišujeme tyto formy státu:
 20. Co znamená aktivní a pasivní volební právo?
- Řešení:**
1. ONTOLOGIE je nauka o bytí, jsoucnu, GNOSEOLOGIE se zabývá poznatelností světa (nauka o poznání)
 2. Platónovo podobenství o jeskyni: v jeskyni sedí připoutaní lidé zády ke vchodu, pozorují na zdi stíny, odrazy událostí dějících se vně jeskyni a považují je za jedinou skutečnost; vykreslení obrazu světa idejí v Platónově filosofii
 3. Za zakladatele dialektiky je považován (a autorem výroku: „Dvakrát do stejné řeky nevstoupíš.“ je) Hérakleitos z Efesu
 4. Řeč je o Aristotelovi
 5. Novověký empirismus se opírá o lidskou zkušenost, odmítání spekulací; mezi jeho představitele patřili Locke, Berkley, Hume
 6. Autorem díla Fenomenologie ducha je novověký dialektik Friedrich Hegel
 7. Autorem výroku: „Myslím, tedy jsem.“ je René Descartes
 8. Popiš základní východiska existencialismu
 - a. člověku jde o jeho bytí; zainteresovanost na životě je právě existencí
 - b. do světa jsme vrženi (nerozhodli jsme se sami, že chceme žít); navzdory tomu neseme zodpovědnost
 - c. naši existenci nelze oddělit od světa
 - d. člověk žije v čase a je si toho vědom; bytí k smrt
 - e. bezdůvodnost a tíže bytí
 - f. a další...
- a uveď některé jeho představitele: Kierkegaard, Jaspers, Sartre, Camus, Heidegger, ...
9. Kantův kategorický imperativ spočívá v myšlence, že člověk je tvor mravně svobodný a výsledek jeho jednání není pro mravní hodnocení podstatný ve srovnání s jeho mravním myšlením; není povinností konat dobro, mravním dobrem je konat povinnost
 10. Netradiční etické a politické názory ve svém spisku Vladař nastiňuje Nicolo Machiavelli
 11. Dionýský a apollónský protiklad procesu umělecké tvorby popisuje Friedrich Nietzsche
 12. Mezi paměťové psychické procesy patří zapamatování si, uchování (resp. zapominání), vybavení si
 13. Oidipův komplex jako pojem zavádí v psychologii Sigmund Freud
 14. Problémem kolektivního nevědomí se ve své analytické psychologii zabýval Carl Gustav Jung
 15. Pojem socializace znamená veškeré začleňování člověka do společnosti
 16. Za zakladatele sociologie jako vědní disciplíny je považován August Comte
 17. Formální skupiny jsou ty, které vznikají z popudu „vyššího nařízení“ (pracovní tým, ...) a neformální skupiny jsou ty, které vznikají spontánně (parta kamarádů, ...)
 18. Sociální role je souhrn chování a jednání, které soc. skupina očekává od jejího člena (role žáka, učitele, ...)
 19. Podle toho, kdo vykonává státní moc, rozlišujeme tyto formy státu: demokracie a diktatura
 20. Aktivní volební právo znamená právo volit a pasivní volební právo znamená právo být volen



TIP!

Další testy si můžete vyzkoušet na www.KamPoMaturite.cz v sekci Přijímačky na VŠ – Testy k přijímačkám



Šetřte přírodu



Čtěte odkudkoli kdekoli

Šetřte peníze



Časopisy do vašeho PC, tabletu, mobilu



Publero.com

POSTUP, JAK UPLATNIT KUPÓN:

- 1 Na internetu přejděte na www.publero.com/kupon
- 2 Do pole „Kód kupónu“ zadejte kód
- 3 Klikněte na „Použít kupón“
- 4 Přihlaste se do vaší elektronické knihovny, nebo si vytvořte novou knihovnu zdarma
- 5 Čtěte kdykoliv a kdekoliv – časopis byl úspěšně přidán do vaší knihovny

Kód kupónu:

KPM-C2B-F1F

Rozdáváme ZDARMA časopisy pro čtenáře KamPoMaturitě.cz



Časopisy v počítači, tabletu a mobilu
Již více než 550 titulů v naší nabídce



Publero.com

Kam po maturitě: na veřejnou vysokou školu

VysokeSkoly.com
najdi si svou školu

■ Většina vysokých škol uzavírá příjem přihlášek na konci února nebo v průběhu března. Výjimkou jsou umělecké a architektonické obory, kde bývá příjem přihlášek ukončen už v listopadu.

NA VYSOKOU ŠKOLU MÍŘÍ CCA 60 % VŠECH MATURANTŮ, DRTIVÁ VĚTŠINA (ZHRUBA 90 %) NA VEŘEJNÉ VYSOKÉ ŠKOLY. PRAVDĚPODOBNOST PŘIJETÍ DOSAHUJE V PRŮMĚRU 80 %, U NEJŽÁDANĚJŠÍCH OBORŮ JE ALE NIŽŠÍ:

Právnické fakulty šance na přijetí od **24,4 %**
Medicínské obory šance na přijetí od **15,5 %**
Psychologie šance na přijetí od **4,3 %**
Policejní akademie šance na přijetí od **12,4 %**
Humanitní obory šance na přijetí od **18,1 %**
Ekonomické fakulty šance na přijetí od **28,4 %**
Politologie šance na přijetí od **15,3 %**
Žurnalistika šance na přijetí od **8 %**

Zdroje najdete v příslušných sekcích jak na nejžádanější obory na www.KamPoMaturite.cz.



VYSOKÁ ŠKOLA TECHNICKÁ A EKONOMICKÁ V ČESKÝCH BUDĚJOVICÍCH viz str. 22		České Budějovice	387 842 108	www.vstecb.cz
ČZU - FAKULTA LESNICKÁ A DŘEVAŘSKÁ viz str. 19		Praha	224 383 743	www.fld.czu.cz
ČZU - FAKULTA ŽIVOTNÍHO PROSTŘEDÍ viz str. 17		Praha	224 383 765	www.fzp.czu.cz
ČZU - PROVOZNĚ EKONOMICKÁ FAKULTA viz str. 19		Praha	224 382 360	www.pef.czu.cz
ČZU - TECHNICKÁ FAKULTA viz str. 18		Praha	224 383 216	www.tf.czu.cz
MASARYKOVA UNIVERZITA - PEDAGOGICKÁ FAKULTA viz str. 24		Brno	549 494 864	www.ped.muni.cz
MASARYKOVA UNIVERZITA - FAKULTA INFORMATIKY viz str. 24		Brno	549 491 818	www.fi.muni.cz
UNIVERZITA PALACKÉHO - PEDAGOGICKÁ FAKULTA viz str. 34		Olomouc	585 635 010	www.upol.cz
UNIVERZITA TOMÁŠE BATI viz str. 33		Zlín	576 038 120	www.utb.cz
VŠB-TU OSTRAVA - EKONOMICKÁ FAKULTA viz str. 30		Ostrava	597 322 331	www.ekf.vsb.cz
VŠB-TU OSTRAVA - STAVEBNÍ FAKULTA viz str. 30		Ostrava	597 321 318	www.fast.vsb.cz
VŠE - FAKULTA MANAGEMENTU viz str. 21		Jindřichův Hradec	384 417 200	www.fm.vse.cz
UNIVERZITA HRADEC KRÁLOVÉ viz 3. obálka		Hradec Králové	493 331 389	www.uhk.cz

PŘIJĎ SE PODÍVAT NA PŘEDNÁŠKY Z VEJŠKY!



KDE BUDETE ZA PÁR LET VY?

Metropolitní univerzita Praha
www.mup.cz

DNY OTEVŘENÝCH DVEŘÍ NA VEŘEJNÝCH VYSOKÝCH ŠKOLÁCH

ŘÍJEN		
3. 10. 2014	Filmová a televizní fakulta AMU	www.famu.cz
18. 10. 2014	Filozofická fakulta UK	www.ff.cuni.cz
22. 10. 2014	Fakulta stavební ČVUT	www.fsv.cvut.cz
31. 10. 2014	Fakulta umění a designu (Ústav umění a designu) ZČU	www.fud.zcu.cz
LISTOPAD		
4. 11. 2014	Fakulta architektury VUTBR	www.fa.vutbr.cz
6. 11. 2014	Přírodovědecká fakulta a Fakulta umění a designu UJEP	www.ujep.cz
8. 11. 2014	Divadelní fakulta JAMU	difa.jamu.cz
11. 11. 2014	Hudební fakulta AMU	www.hamu.cz
12. 11. 2014	Fakulta strojní ČVUT	www.fs.cvut.cz
14. 11. 2014	Fakulta elektrotechniky a informatiky UPCE	www.upce.cz/fei
	Fakulta multimediálních komunikací UTB program TPAT	www.fmk.utb.cz
21. 11. 2014	Fakulta biomedicínského inženýrství a Fakulta elektrotechnická ČVUT	www.cvut.cz
	Univerzita Palackého v Olomouci fakulty s výjimkou LF a FZV	www.upol.cz
	VŠCHT (i 22. 11. 2014)	www.vscht.cz
22. 11. 2014	Informační den Univerzity Karlovy	www.cuni.cz
24. 11. 2014	VŠTE ČB (i 25. 11. 2014)	www.vstecb.cz
26. 11. 2014	Fakulta mechatroniky, informatiky a mezioborových studií TUL	www.fm.tul.cz
	Matematicko-fyzikální fakulta UK	www.mff.cuni.cz
PROSINEC		
3. 12. 2014	Fakulta strojní TUL	www.fs.tul.cz
4. 12. 2014	Fakulta tělesné výchovy a sportu UK	www.ftvs.cuni.cz
	Pedagogická fakulta UK	www.pedf.cuni.cz
5. 12. 2014	Lesnická a dřevařská fakulta MENDELU	www.ldf.mendelu.cz
10. 12. 2014	Masarykův ústav vyšších studií ČVUT	www.muvs.cvut.cz
12. 12. 2014	Fakulta přírodovědně-humanitní a pedagogická TUL	www.fp.tul.cz
	UTB všechny fakulty (FMK program MKS)	www.utb.cz

Odebírejte náš pravidelný newsletter nebo stáhněte aplikaci Adresář škol a nepropásněte žádný termín dnů otevřených dveří nebo přijímaček
 V minulém roce konaly v období od října do prosince dny otevřených dveří také další fakulty, k datu aktualizace (srpen 2014) nebyly informace na stránkách škol k dispozici: Divadelní fakulta AMU, Fakulta informačních technologií ČVUT, Ústav zdravotnických studií TUL, Farmaceutická fakulta v Hradci Králové UK, Univerzita obrany, Fakulta elektrotechniky a komunikačních technologií VUTBR, Fakulta chemická VUTBR, Fakulta stavební VUTBR, Fakulta strojního inženýrství VUTBR, Vysoká škola umělecko-průmyslová, Fakulta strojní ZČU. *Data jsme získali na webových stránkách škol a fakult, doporučujeme všechny termíny ověřit na studijních odděleních, neodpovídáme za chyby či změny termínů. Aktuální přehled najdete na www.KamPoMaturite.cz*

Fakulta životního prostředí ČZU v Praze



Kamýčká 1176, 165 21 Praha 6 – Suchbátka
 Telefon: 224 383 765
 tuharska@fzp.czu.cz
www.fzp.czu.cz

NABÍZÍ PRO ROK 2015/2016 STUDIUM V: BAKALÁŘSKÝCH OBORECH:

- Aplikovaná ekologie (P, K)
 - Krajinářství (P, K)
 - Vodní hospodářství (P)
 - Územní plánování (P)
 - Územní technická a správní služba (P, K)
- (K - v Praze, Litvínově, Karlových Varech a Břežnici)



MAGISTERSKÝCH OBORECH V ČESKÉM JAZYCE:

- Aplikovaná ekologie (P)
- Ochrana přírody (P, K)
- Krajinné inženýrství (P)
- Krajinné a pozemkové úpravy (P)
- Regionální environmentální správa (P, K)
- Environmentální modelování (P)
- Voda v krajině (P)

MAGISTERSKÝCH OBORECH V ANGLICKÉM JAZYCE:

- Environmental Modelling (P)
- Nature Conservation (P)
- Land and Water Management (P)
- Landscape Planning (P)

Dny otevřených dveří: 23. 1. – 24. 1. 2015 Přihlášky jsou přijímány pouze formou el. formuláře od 15. 12. 2014 do 31. 3. 2015 na adrese: <http://prijimacky.czu.cz>.

Masarykův ústav vyšších studií ČVUT v Praze



Kolejní 2637/2a
160 00 Praha 6 Dejvice
Telefon: 224 353 164
info@muvs.cvut.cz
www.muvs.cvut.cz

EKONOMIKA A MANAGEMENT NA ČVUT V PRAZE

BAKALÁŘSKÉ OBORY:

- ŘÍZENÍ A EKONOMIKA PRŮMYSLUVÉHO PODNIKU
- PERSONÁLNÍ MANAGEMENT V PRŮMYSLUVÝCH PODNICÍCH

NAVAZUJÍCÍ MAGISTERSKÉ OBORY:

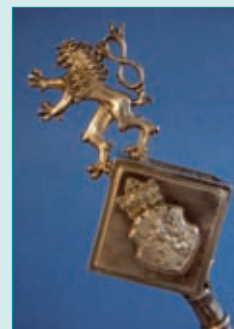
- PROJEKTOVÉ ŘÍZENÍ INOVACÍ V PODNIKU
- ŘÍZENÍ REGIONÁLNÍCH PROJEKTŮ
- PODNIKÁNÍ A MANAGEMENT V PRŮMYSLU

Dny otevřených dveří: 10. 12. 2014, 8. 1. 2015

Termín pro podání přihlášky: do 31. 3. 2015

Více informací o VŠ studiu a doplňující nabídce

vzdělávacích kurzů najdete na: www.muvs.cvut.cz



Technická fakulta ČZU v Praze



Kamýcká 129
165 21 Praha 6 – Suchbátol
Telefon: 224 384 216
224 383 211
El. přihl.: ANO
kucerovap@tf.czu.cz
www.tf.czu.cz

TECHNICKÁ FAKULTA České zemědělské univerzity v Praze nabízí zájemcům o studium v rámci akreditovaných dvoustupňových studijních programů tříleté **bakalářské** a dvouleté navazující **magisterské** studium v **prezenční** i **kombinované** formě v těchto studijních oborech:

- ZEMĚDĚLSKÁ TECHNIKA
- SILNIČNÍ A MĚSTSKÁ AUTOMOBILOVÁ DOPRAVA
- TECHNIKA A TECHNOLOGIE ZPRACOVÁNÍ ODPADŮ
- TECHNOLOGICKÁ ZAŘÍZENÍ STAVEB
- OBCHOD A PODNIKÁNÍ S TECHNIKOU
- INFORMAČNÍ A ŘÍDÍCÍ TECHNIKA V APK
- INŽENÝRSTVÍ ÚDRŽBY
- TECHNOLOGY AND ENVIRONMENTAL ENGINEERING (vyučovaný v AJ)

Dny otevřených dveří: 23. a 24. 1. 2015.

Přihlášky ke studiu je třeba podat do 31. března 2015 na <http://prijimacky.czu.cz>.

Podrobné informace o možnostech studia lze získat na www.tf.czu.cz v sekci Studium.



Fakulta agrobiologie, potravinových a přírodních zdrojů ČZU v Praze



FAPPZ, ČZU v Praze
Kamýcká 129
165 21 Praha 6 – Suchbátol
El. přihl.: ANO
www.af.czu.cz
<http://prijimacky.czu.cz/>

Nabízí BAKALÁŘSKÉ STUDIUM těchto akreditovaných studijních oborů:

PROFESNÍHO ZAMĚŘENÍ: Rostlinná produkce ■ Zahradnictví ■ Zahradní a krajinářské úpravy ■ Zahradní a krajinářská architektura ■ Trávníkářství ■ Živočišná produkce ■ Chov koní ■ Speciální chovy ■ Kynologie ■ Zoorehabilitace a asistenční aktivity se zvířaty ■ Ekologické zemědělství ■ Veřejná správa v zemědělství a krajině ■ Rybářství a akvaristika.

TEORETICKÉHO ZAMĚŘENÍ: Chovatelství ■ Pěstování rostlin ■ Produkční a okrasné zahradnictví ■ Rozvoj venkova ■ Kvalita produkce ■ Rostlinolékařství ■ Výživa a potraviny ■ Udržitelné využívání přírodních zdrojů ■ Sustainable Use of Natural Resources ■ Agriculture and Food.

Pro absolventy bakalářských studijních programů nabízíme možnost navazujícího magisterského, případně doktorského studia prezenční formou, u vybraných oborů i formou kombinovanou.

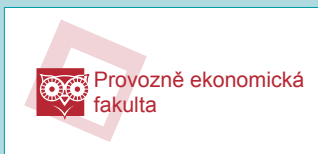
Dny otevřených dveří: 23. 1. – 24. 1. 2015

Termín podání přihlášek: do 31. 3. 2015

**Přijímací zkouška pro Bc.: 16. - 19. 6. 2015,
pro NMgr.: 11., 12. a 15. 6. 2015**



Provozně ekonomická fakulta ČZU v Praze



Kamýcká 129, 165 21 Praha 6 – Suchdol
 Telefon: 224 382 360, Studijní odd. Mgr. Ivana Berníková
 bernikova@pef.czu.cz, www.pef.czu.cz, www.facebook.com/PEF.czu.cz
 Elektronická přihláška: ANO

Provozně ekonomická fakulta ČZU v Praze poskytuje studentům ucelené univerzitní vzdělání, a to navíc v prostředí jedinečného univerzitního kampusu. Fakulta nabízí studentům široké spektrum vzdělávání jak v prezenční, tak i v kombinované formě studia, včetně možnosti studovat vybrané obory i v angličtině. Studium je rozděleno do tří stupňů – bakalářský (3 roky), navazující magisterský (2 roky) a doktorský (4 roky). Fakulta rovněž spolupracuje s mnoha zahraničními univerzitami a studentům se tak otevírá možnost účasti na zahraničních studijních pobytech a stážích na těchto partnerských univerzitách. Univerzita nabízí studentům také skvělé počítačové vybavení, vlastní knihovny a čítárny. Zároveň nabízí ubytování ve vlastních kolejích a široké kulturní i sportovní využití.

BAKALÁŘSKÉ STUDIUM: Provoz a ekonomika, Podnikání a administrativa, Informatika, Systémové inženýrství, Veřejná správa a regionální rozvoj, Hospodářská a kulturní studia, Economics and Management, Informatics, Business Administration

NAVAZUJÍCÍ MAGISTERSKÉ STUDIUM: Provoz a ekonomika, Podnikání a administrativa, Informatika, Systémové inženýrství, Veřejná správa a regionální rozvoj, Hospodářská a kulturní studia, Projektové řízení, Evropská agrární diplomacie, Economics and Management, Informatics, European Agrarian diplomacie

DOKTORSKÉ STUDIUM: Management, Podniková a odvětvová ekonomika, Sector economics and economics of enterprise, Regionální a sociální rozvoj, Regional and Social development, Informační management, Information Management, Systémové inženýrství, System engineering



Přijímací řízení do bakalářského stupně studia:
 PEF přijímá elektronický formulář
 (přihlášky do všech druhů a forem studia na
<http://prijimacky.czu.cz>), který je potřeba podat
 do 31. 3. 2015.
 Dny otevřených dveří: 23. - 24. 1. 2015.



Fakulta lesnická a dřevařská ČZU v Praze



Česká zemědělská univerzita v Praze, Fakulta lesnická a dřevařská
 Kamýcká 1176, 165 21 Praha 6 – Suchdol
 Telefon: 224 383 743, 224 383 761, 224 383 848, 224 383 710
 simandlovaj@fld.czu.cz, kurkova@fld.czu.cz, molikova@fld.czu.cz, stehlik@fld.czu.cz
www.fld.czu.cz, elektronická přihláška: prijimacky.czu.cz

FAKULTA LESNICKÁ A DŘEVAŘSKÁ ČESKÉ ZEMĚDĚLSKÉ UNIVERZITY V PRAZE NABÍZÍ STUDIUM V BAKALÁŘSKÝCH A NAVAZUJÍCÍCH MAGISTERSKÝCH OBORECH:

BAKALÁŘSKÉ OBORY TŘÍLETÉ (Bc.):

Lesnictví (p+k), Dřevařství (p+k), Hospodářská a správní služba v lesním hospodářství (p+k), Provoz a řízení myslivosti (p+k), Podnikání ve dřevozpracujícím a nábytkářském průmyslu (p), Konzervace přírodnin a taxidermie (p), Game Management - vyučovaný v angličtině (p), Forestry - vyučovaný v angličtině (p)

NAVAZUJÍCÍ MAGISTERSKÉ OBORY DVOULETÉ (Ing.):

Lesní inženýrství (p, k), Dřevařské inženýrství (p, k), Forestry, Water and Landscape Management - vyučovaný v angličtině (p), Tropical Forestry and Agroforestry - vyučovaný v angličtině (p), Forest Engineering - vyučovaný v angličtině (p)
 p – prezenční studium, k – kombinované studium

V rámci studia lze 1 až 2 semestry studovat na zahraničních univerzitách nebo se zúčastnit krátkodobých zahraničních stáží (Španělsko, Velká Británie, Švédsko, Německo, Kanada, Rusko a mnohé další země).

Přihlášky přijímáme prostřednictvím el. formuláře na <http://prijimacky.czu.cz> do 31. března 2015
 Dny otevřených dveří: 23. - 24. ledna 2015

Prominutí přijímacích zkoušek (jen obory vyučované v češtině):

BAKALÁŘSKÉ OBORY: Uchazeči, kteří nikdy nestudovali na VŠ, budou na vybrané obory přijímáni také bez zkoušek. Ostatní budou vykonávat zkoušky z předmětů uvedených na webu FLD.

NAVAZUJÍCÍ MAGISTERSKÉ OBORY: Uchazeči hlásící se na obor Lesní inženýrství, kteří absolvovali v bakalářském programu Lesnictví, a uchazeči hlásící se na obor Dřevařské inženýrství, kteří absolvovali v bakalářském studijním programu Dřevařství, budou přijímáni bez zkoušek. Ostatní budou vykonávat zkoušky z předmětů uvedených na webu.

Staňte se našimi přáteli na Facebooku: www.facebook.com/fld.czu.cz



Klinika adiktologie 1. lékařské fakulty UK v Praze a VFN v Praze

Klinika adiktologie 1. lékařské fakulty Univerzity Karlovy v Praze a Všeobecné fakultní nemocnice v Praze
 Apolinářská 4, Praha 2 - 128 00
 Tel: 224 965 035, Fax: 224 965 035
 info@adiktologie.cz
 www.adiktologie.cz/studium, www.facebook.com/studium.adiktologie



STAŇTE SE ADIKTOLOGEM, TEDY ODBORNÍKEM, KTERÝ DOKÁŽE POMOCI LIDEM OHROŽENÝM ZÁVISLOSTNÍM CHOVÁNÍM, A TAKÉ JEJICH NEJBLIŽŠÍMU OKOLÍ.

ZÍSKAJTE ZNALOSTI O Vlivu NÁVYKOVÝCH LÁTEK NA CHOVÁNÍ LIDÍ, JEJICH ZDRAVOTNÍ STAV A ROLI VE SPOLEČNOSTI.

ZAPOJTE SE DO VÝZKUMŮ, PROJEKTŮ A STÁŽÍ REALIZOVANÝCH KLINIKOU ADIKTOLOGIE A PROPOJTE NABYTÉ TEORETICKÉ ZNALOSTI S PRAKTICKÝMI DOVEDNOSTMI.

PŘIHLASTE SE KE STUDIUM ADIKTOLOGIE!

Najděte studium adiktologie na Facebooku - každý týden nová otázka k přijímačkám!

Den otevřených dveří 1. lékařské fakulty UK: sobota 10. ledna 2015.

Přípravný kurz k přijímacímu řízení: 28. března 2015.

BAKALÁŘSKÉ STUDIUM ADIKTOLOGIE (3leté, prezenční nebo kombinované)

- Absolvent studia získá transdisciplinární teoretické znalosti a dovednosti efektivního case managementu, prevence a léčby v oblasti užívání návykových látek a snižování souvisejících škod.
- Úspěšným ukončením studia absolvent získává kvalifikaci pro práci ve zdravotnictví podle zákona č. 96/2004 Sb.
- **Požadavky pro přijetí:** SŠ vzdělání s maturitou, nejlépe humanitního zaměření

MAGISTERSKÉ STUDIUM ADIKTOLOGIE (2leté, prezenční nebo kombinované)

- Absolvent studia získá znalosti a dovednosti z oblasti rizikových faktorů užívání alkoholu, tabáku a nelegálních drog. Program studenty vybavuje schopností hodnotit význam oblastí vymáhání práva, společenských norem nebo biomedicínských souvislostí a připravuje je rovněž pro řízení adiktologických služeb.
- **Požadavky pro přijetí:** absolvent Bc. studijního oboru adiktologie nebo adekvátního minimálně Bc. studijního programu na jiné VŠ

DOKTORSKÉ STUDIUM ADIKTOLOGIE (4leté)

- Doktorský studijní program adiktologie vede studenty k analýze různých rizikových faktorů souvisejících se škodlivým užíváním návykových látek a závislostním chováním. Jádrem programu je klinický výzkum v oblasti veřejného zdraví a praxe zaměřená na oblast duševního zdraví. Doktorský program zahrnuje metodologické vedení k transdisciplinárnímu výzkumu v oboru adiktologie a kombinaci kvantitativních a kvalitativních metod, které jsou v oboru adiktologie sjednoceny do komplexního epistemologického rámce.
- **Požadavky pro přijetí:** absolvent Mgr. studijního oboru adiktologie nebo adekvátního minimálně Mgr. studijního programu na jiné VŠ

**KLINIKA ADIKTOLOGIE DLOUHODOBĚ SPOLUPRACUJE S NĚKOLIKA ZAHRANIČNÍMI UNIVERZITAMI. STUDENTI OBORU ADIKTOLOGIE SE TEDY MOHOU ÚČASTNIT PRAVIDELNÝCH VÝMĚNNÝCH POBYTŮ V RÁMCI PROGRAMU ERASMUS+ NAPŘÍKLAD V TĚCHTO ZEMÍCH:
 BELGIE, VELKÁ BRITÁNIE, CHORVATSKO, ŠPANĚLSKO.**

Fakulta managementu Vysoké školy ekonomické v Praze, Jindřichův Hradec



Fakulta managementu VŠE v Praze, Jarošovská 1117/II, 377 01 Jindřichův Hradec
 Telefon: 384 417 200
 info@fm.vse.cz, jirkova@fm.vse.cz, www.fm.vse.cz
 Elektronická přihláška: ANO

ZÍSKÉJTE ZNALOSTI PRO PRAXI NA FAKULTĚ MANAGEMENTU

Fakulta managementu v Jindřichově Hradci je jedinou mimopražskou fakultou Vysoké školy ekonomické v Praze. Poskytuje vzdělání v bakalářském, navazujícím magisterském i doktorském stupni studia v oboru MANAGEMENT. Studium probíhá v denní i kombinované formě.

PROČ STUDOVAT FAKULTU MANAGEMENTU VŠE:

- **Zázemí největší a nejstarší české ekonomicko-manažerské vysoké školy**
 Od roku 2008 se VŠE nepřetržitě umísťuje v respektovaném žebříčku Eduniversal mezi třemi nejlepšími školami v oblasti Východní Evropy, škola je držitelem certifikátů ECTS Label a Diploma Supplement Label.
 - **Kvalitní vzdělání ve všech třech stupních vysokoškolského studia**
 FM VŠE poskytuje vzdělání v bakalářském, magisterském i doktorském stupni studia v prezenční i kombinované formě.
 - **Nastavení studia podle potřeb studenta**
 Od zimního semestru 2011/2012 Fakulta managementu přešla na modulární strukturu studia.
 - **Vysoká míra uplatnění absolventů v praxi**
 Dlouhodobě se daří dosahovat stavu, kdy absolventi fakulty nacházejí zaměstnání ihned po ukončení studia.
 - **Široké možnosti studia v zahraničí**
 VŠE spolupracuje s více než 200 partnerskými univerzitami čtyř kontinentů a je členem mezinárodních organizací a sítí vysokých škol (CEMS, PIM).
 - **Nové knihovnické a informační centrum a zmodernizované koleje**
 Studentům je k dispozici nové Knihovnické a informační centrum. Pět minut chůze od školy se nachází zmodernizované koleje s dostatečnou kapacitou.
 - **Studium v domácí a přátelské atmosféře v Jindřichově Hradci**
 Studenti fakulty oceňují především „rodinný“ charakter školy a vstřícnost zaměstnanců. Společenské a sportovní aktivity lze provozovat nejen v rámci Univerzitního sportovního klubu, ale například i v divadelním spolku.
- Další informace včetně termínů podávání přihlášek naleznete na webu www.fm.vse.cz**



Fakulta mezinárodních vztahů Vysoké školy ekonomické v Praze



Fakulta mezinárodních vztahů VŠE v Praze,
 nám. W. Churchilla 4, 130 67 Praha 3,
 Ing. Andrea Petránková, andrea.petrankova@vse.cz
www.fmv.vse.cz, www.facebook.com/fmvvse,
www.facebook.com/FMVPridejseknam



STUDIUM V ČEŠTINĚ:

BAKALÁŘSKÉ STUDIJNÍ OBORY – PREZENČNÍ FORMA STUDIA

- Cestovní ruch a regionální rozvoj
- Mezinárodní obchod
- Mezinárodní studia – diplomacie
- Podnikání a právo
- Politologie

BAKALÁŘSKÝ STUDIJNÍ OBOR – KOMBINOVANÁ FORMA STUDIA

- Manažer obchodu

NAVAZUJÍCÍ MAGISTERSKÉ STUDIJNÍ OBORY

- Cestovní ruch
- Evropská integrace
- Mezinárodní obchod (akreditace EPAS)
- Mezinárodní politika a diplomacie
- Podnikání a právo
- Politologie

DOKTORSKÉ STUDIJNÍ OBORY

– PREZENČNÍ A KOMBINOVANÁ (DISTANČNÍ) FORMA STUDIA

- Evropská studia
- Mezinárodní obchod
- Mezinárodní politické vztahy
- Obchodní a mezinárodní hospodářské právo
- Politologie

STUDIUM V ANGLIČTINĚ:

BAKALÁŘSKÉ STUDIJNÍ OBORY

- International Business

NAVAZUJÍCÍ MAGISTERSKÉ STUDIJNÍ OBORY

- EGEL – Economics of Globalisation and European Integration (Erasmus Mundus)
- IDS – International and Diplomatic Studies
- IB – International Business – Central European Business Realities (akreditace EPAS)

DOKTORSKÉ STUDIJNÍ OBORY – PREZENČNÍ A KOMBINOVANÁ (DISTANČNÍ) FORMA STUDIA

- International Business
- Commercial and International Economic Law
- International Political Relations
- European Studies
- Political Science

PROGRAM TYPU MBA

- MAE – Master Management et Administration des Entreprises

Den otevřených dveří: 31. 1. 2015

Uzávěrky přihlášek: Bc.: 31. 3. 2015 (obory v angličtině: 30. 4. 2015)

Ing.: 31. 3. 2015 (obory v angličtině: 30. 4. 2015)

PhD: 15. 5. 2015



ČESKÉ VYSOKÉ UČENÍ TECHNICKÉ V PRAZE
FAKULTA BIOMEDICÍNSKÉHO INŽENÝRSTVÍ

- ČVUT je veřejnou vysokou školou.
- Fakulta biomedicínského inženýrství má sídlo v Kladně.
- Absolventi mají velmi dobré uplatnění na trhu práce.

Bakalářské studijní obory (3 roky)

Studijní program: Biomedicínská a klinická technika
Studijní obory: **Biomedicínský technik**
Optika a optometrie
Biomedicínská informatika

Studijní program: Specializace ve zdravotnictví
Studijní obory: **Fyzioterapie**
Radiologický asistent
Zdravotnický záchranář
Zdravotní laborant

Studijní program: Ochrana obyvatelstva
Studijní obory: **Plánování a řízení krizových situací**

Zveme Vás na **dny otevřených dveří**, kde pro vás bude připraven bohatý program:

21. listopadu 2014
a 13. února 2015

Bližší informace na
e-mail: studijni@fbmi.cvut.cz
tel.: 312 608 267, 224 358 473



<http://www.fbmi.cvut.cz>



FAKULTA
ELEKTROTECHNICKÁ

Spojujeme elektrotechniku a informatiku



www.fel.cvut.cz



- Ekonomie**
Bakalářský obor, prezenční i kombinované studium
- Konstrukce staveb**
Bakalářský obor, prezenční studium
- Stavební management**
Bakalářský obor, prezenční i kombinované studium
- Strojírenství**
Bakalářský obor, prezenční studium
- Doprava a logistika**
Bakalářský obor, prezenční i kombinované studium
- Logistické technologie**
Magisterský obor, prezenční i kombinované studium

Obory s uplatněním
více na www.VSTECB.cz

Vysoká škola technická a ekonomická v Českých Budějovicích - první profesně zaměřená veřejná vysoká škola v ČR

KDE BUDETE ZA PÁR LET VY?

Metropolitní univerzita Praha
www.mup.cz

Univerzita Karlova v Praze, Farmaceutická fakulta v Hradci Králové

Heyrovského 1203, 500 05 Hradec Králové

Telefon: 495 067 111, Fax: 495 518 002

www.faf.cuni.cz



VYSOCE KVALIFIKOVANÍ ZDRAVOTNÍČTÍ PRACOVNÍCI JSOU VYCHOVÁVÁNI NA FARMACEUTICKÉ FAKULTĚ UNIVERZITY KARLOVY

Farmaceutická fakulta UK působí v Hradci Králové 44 let, vychovala přes 5 500 absolventů, ti tvoří většinu farmaceutů v ČR. Fakulta dnes nabízí 2 směry studia:

STUDIUM FARMACIE

- Studijní program Farmacie je magisterský pětiletý
- Studijní plán splňuje všechny požadavky Evropské unie a je koncipován tak, aby znalosti a dovednosti absolventa odpovídaly jak současným poznatkům farmaceutických věd, tak i potřebám naší i evropské praxe. Absolventi nacházejí uplatnění především v lékárenství, vedle toho i ve výzkumu a vývoji nových léčiv, v lékových informačních centrech, v oblasti klinické farmakologie, ve zdravotnických řídicích složkách a zdravotnickém školství. Studium končí vykonáním státní zkoušky a absolvent získá titul „magistr“ (Mgr.)
- Část studia lze konat v cizině - ročně více než 30 studentů vyjíždí na jednosemestrový pobyt
- Absolvent studijního programu Farmacie může vykonat státní rigorózní zkoušku spolu s obhajobou rigorózní práce. Po jejím vykonání se uděluje titul „doktor farmacie“ (PharmDr.)

STUDIUM ZDRAVOTNICKÉ BIOANALYTIKY

V minulosti nacházela řada farmaceutů výborné uplatnění i ve zdravotnických laboratořích. V roce 1999 byl zřízen samostatný studijní program Zdravotnická bioanalýtika, jehož absolventi získávají optimální kvalifikaci pro práci v laboratořích. Studium je akreditováno Ministerstvem zdravotnictví ČR, absolventi jsou tedy plně způsobilí k výkonu nelékařských povolání v této oblasti. Výuku Zdravotnické bioanalýtky zajišťují spolu s učiteli fakulty i vynikající odborníci z praxe, především z Fakultní nemocnice v Hradci Králové, kde probíhá na špičkových pracovištích i část praktické výuky.

Studium zdravotnické bioanalýtky je dvojstupňové:

- Nejprve bakalářský stupeň prezenční (denní studium) nebo kombinovaný („dálkový“)
- Následuje magisterský stupeň prezenční
- Absolvent studijního programu Zdravotnická bioanalýtika může vykonat státní rigorózní zkoušku a získat titul „doktor přírodních věd“ (RNDr.)

Absolventi studijních programů Farmacie a Zdravotnická bioanalýtika, kteří dokončili magisterské studium, mohou nastoupit do postgraduálního doktorského studia, v němž je možno získat akademický titul „doktor“ (Ph.D. za jménem)

Podrobné informace na <http://www.faf.cuni.cz>

Fakulta veterinární hygieny a ekologie, VFU Brno



Palackého tř. 1/3
612 42 Brno-Královo Pole

Telefon: 541 562 796

fvhe@vfu.cz

<http://fvhe.vfu.cz>

- Chcete studovat perspektivní obory? Chcete se stát odborníky v oblasti veterinární hygieny, bezpečnosti potravin, veterinární medicíny a welfare zvířat? Máte zájem o ekologii a ochranu zvířat? Rádi se bavíte a sportujete?
- Nabízíme Vám studium v moderních posluchárnách a špičkově vybavených cvičebnách a laboratořích, ubytování na kolejích a také největší krytou sportovní plochu ve městě.

STUDIUM PROGRAMU VETERINÁRNÍ HYGIENA A EKOLOGIE V OBORECH:

- **MAGISTERSKÝ** - Veterinární hygiena a ekologie - 6 let (MVDr.)
- **BAKALÁŘSKÝ** - Bezpečnost a kvalita potravin - 3 roky (Bc.), i v kombinované formě
- **BAKALÁŘSKÝ** - Ochrana zvířat a welfare - 3 roky (Bc.)
- **NAVAZUJÍCÍ MAGISTERSKÝ** - Bezpečnost a kvalita potravin - 2 roky (Mgr.)
Ochrana zvířat a welfare - 2 roky (Mgr.)
- **DOKTORSKÝ** - Veterinární hygiena a ekologie - 4 roky (Ph.D.), i v kombinované formě

Přijďte se podívat: **Den otevřených dveří 31. 1. 2015**
Přijímací řízení: <http://fvhe.vfu.cz>



Fakulta informatiky, Masarykova univerzita



Botanická 68a, 602 00 Brno
Telefon/fax: 549 491 818, 549 491 820
studijni@fi.muni.cz, www.fi.muni.cz
Elektronická přihláška: ANO

FAKULTA INFORMATIKY NABÍZÍ ŠIROKÝ ROZSAH ZAMĚŘENÍ, A TO DÍKY ŠIROKÉ NABÍDCE BAKALÁŘSKÝCH OBORŮ SDRUŽENÝCH VE TŘECH STUDIJNÍCH PROGRAMECH.

STUDIJNÍ PROGRAM INFORMATIKA

- MATEMATICKÁ INFORMATIKA
- PARALELNÍ A DISTRIBUOVANÉ SYSTÉMY
- POČÍTAČOVÉ SYSTÉMY A ZPRACOVÁNÍ DAT
- POČÍTAČOVÉ SÍTĚ A KOMUNIKACE
- POČÍTAČOVÁ GRAFIKA A ZPRACOVÁNÍ OBRAZU
- PROGRAMOVATELNÉ TECHNICKÉ STRUKTURY
- UMĚLÁ INTELIGENCE A ZPRACOVÁNÍ PŘIROZENÉHO JAZYKA

STUDIJNÍ PROGRAM APLIKOVANÁ INFORMATIKA

- APLIKOVANÁ INFORMATIKA
- BIOINFORMATIKA
- INFORMATIKA VE VEŘEJNÉ SPRÁVĚ
- SOCIÁLNÍ INFORMATIKA
- GRAFICKÝ DESIGN /SPECIALIZACE/

STUDIJNÍ PROGRAM INFORMATIKA A DRUHÝ OBOR

- INFORMATIKA A DRUHÝ OBOR



Přihlášky se podávají **elektronicky** na adrese <http://is.muni.cz/prihlaska/> nejpozději do 28. 2. 2015.
Dny otevřených dveří: 15. 1., 21. 1. a 27. 1. 2015. Podrobnosti viz www.fi.muni.cz/admission/dod

Pedagogická fakulta, Masarykova univerzita



Poříčí 7, 603 00 Brno
Telefon: 549 494 864, 549 493 254
prijimacky@ped.muni.cz, www.ped.muni.cz
Elektronická přihláška: ANO

VĚŘÍTE, ŽE ZÍSKÁVÁNÍ A PŘEDÁVÁNÍ ZKUŠENOSTÍ, NÁVYKŮ, DOVEDNOSTÍ A ZNALOSTÍ MÁ SMYSL? ŽE KVALITNÍ VZDĚLÁNÍ JE ZÁKLADNÍM STAVEBNÍM KAMENEM KAŽDÉHO KULTURNÍHO NÁRODA? MY ANO! A PŘÁVĚ PROTO PATŘÍ PEDAGOGICKÁ FAKULTA MU K NEJÚSPĚŠNĚJŠÍM PEDAGOGICKÝM FAKULTÁM V ČESKÉ REPUBLICĚ.

■ Pedagogická fakulta Masarykovy univerzity nabízí široké spektrum studijních oborů v bakalářském, magisterském a doktorském studiu. Hlavním úkolem fakulty je příprava a výchova učitelů pro 1. a 2. stupeň základní školy, v některých oborech i pro střední školy. Vedle učitelských programů realizuje fakulta studium speciální a sociální pedagogiky. Skladbu studijních programů doplňuje celoživotní vzdělávání, které svými doplňujícími, rozšiřujícími, specializačními a rekvalifikačními programy i krátkodobými kurzy reaguje na poptávku pedagogické praxe.

■ Bakalářské, magisterské, navazující magisterské a celoživotní programy poskytují ucelený systém přípravy učitelů pro mateřské školy a učitelů pro 1. a 2. stupeň základních a středních škol.

■ Aktuální informace o přijímacím řízení pro akademický rok 2015/2016 vč. důležitých termínů a nabídky studijních programů a oborů budou uvedeny po 1. listopadu 2014 na www.ped.muni.cz/studium/pro-uchazece-o-studium/
Přihlášky se podávají výhradně elektronicky na adrese <http://is.muni.cz/prihlaska/>

TERMÍNY PRO PODÁNÍ PŘIHLÁŠKY:

1. 11. 2014 - 28. 2. 2015 pro bakalářské a magisterské studijní programy
1. 2. 2015 – 30. 4. 2015 pro navazující magisterské programy



Přírodovědecká fakulta Masarykovy univerzity: 95 let zkoumáme svět

56 bakalářských a 60 magisterských oborů Zapojíme vás do výzkumu i jeho aplikací

Finanční a pojistná matematika
Analytický chemik - manažer chemické laboratoře
Nanotechnologie - aplikovaná fyzika
Aplikovaná geografie a geoinformatika
Chemoinformatika a bioinformatika
Lékařská genetika a molekulární diagnostika
Ekologická a evoluční biologie
Geologie aplikovaná a environmentální
Ekotoxikologie
Astrofyzika
Biofyzika
Biochemie
Antropologie
Kombinace se zaměřením na vzdělávání viz
www.ucitseucit.cz
Všechny obory najdete na
<http://www.sci.muni.cz/cz/PriBc>



Foto: Oliver Staša



Foto: Oliver Staša

„Přijďte studovat
do nejmodernějšího
vědecko výzkumného areálu
v naší zemi.“

„V éře masovosti vzdělávání
je pro nás prioritou
osobní přístup ke studentům.“

Doc. RNDr. Jaromír Leichmann, Dr.,
děkan Přírodovědecké fakulty MU

Navštivte dny otevřených dveří:
24. 1. a 27. 1. 2015, 9⁰⁰-13⁰⁰.

Uzávěrka přihlášek k bakalářskému studiu: **28. února 2015**. Kontakt: studijni@sci.muni.cz, prihlaska@muni.cz.
Najdete nás na webu: sci.muni.cz a na facebooku: <https://www.facebook.com/FacultyofScienceMU>.

Lesnická a dřevařská fakulta Mendelovy univerzity v Brně



Zemědělská 3
613 00 Brno

Telefon: 545 134 006

certekov@mendelu.cz

www.ldf.mendelu.cz

.....proč právě LDF?

Uplatitelnost – studujete pro praxi ■ ŠLP Křtiny 10 000 ha vlastního lesa ■ Studentský časopis LEF – možnost sebezprezentace ■ Spolek posluchačů LDF – kvalitně strávený volný čas ■ Trubači LDF – největší a nejlepší hudební těleso v ČR ■ Tvůrčí činnost – vlastní dílny ■ Rozvinutá mezinárodní spolupráce – více než 70 univerzit na celém světě ■ Získání praktických zkušeností v rozvojovém světě – off shore campy v Jemenu, Nikaragui, Zambii

Lesnická a dřevařská fakulta patří k hlavním institucím univerzitní výuky, výzkumu, vývoje a expertní činnosti v oblastech lesnictví, krajinářství, arboristiky, lesnické a dřevařské technologie, zpracování a využití dřeva, nábytkářství a designu nábytku. Naše fakulta je součástí Mendelovy univerzity v Brně, jejíž tradice veřejné vysoké školy sahá až do roku 1919.

NEZAPOMEŇ se nikde a rychle si podej přihlášku <http://is.mendelu.cz/prihlaska/....>

BAKALÁŘSKÉ STUDIJNÍ PROGRAMY

STUDIJNÍ PROGRAM	OBOR
Dřevařství	Dřevařství
Krajinářství	Krajinářství
Lesnictví	Hospodaření s přírodními zdroji tropických a subtropických oblastí Lesnictví
Arboristika	Arboristika
Nábytek	Tvorba a výroba nábytku
Design nábytku	Design nábytku
Stavby na bázi dřeva	Stavby na bázi dřeva

DEN OTEVŘENÝCH DVEŘÍ: 5. 12. 2014 a 30. 1. 2015

Termín podání přihlášek: do 31. 3. 2015

Přijímací zkoušky: 1. – 9. 6. 2015

Elektronická přihláška: ANO

Agronomická fakulta Mendelovy univerzity v Brně



Studijní oddělení AF MENDELU

Zemědělská 1

613 00 Brno

Telefon: 545 133 008

agro@mendelu.cz

www.af.mendelu.cz

OBORY BAKALÁŘSKÉHO STUDIA (Bc.):

■ Agrobyznys ■ Agroekologie ■ Fytotechnika ■ General Agriculture (AJ) ■ Molekulární biologie a biotechnologie ■ Odpadové hospodářství (+K) ■ Pozemkové úpravy a ochrana půdy ■ Provoz techniky ■ Rostlinolékařství ■ Technologie potravin ■ Všeobecné zemědělství (+K) ■ Zootechnika

OBORY NAVAZUJÍCÍHO MAGISTERSKÉHO STUDIA (Ing.):

■ Agrobyznys ■ Agroekologie ■ Automobilová doprava ■ Biotechnologie rostlin ■ Ekotrofologie ■ Fytotechnika ■ Chov koní a agroturistika ■ Jakost a zdravotní nezávadnost potravin ■ Krmivářství ■ Management techniky ■ Rostlinolékařství ■ Rozvoj venkova ■ Rybářství a hydrobiologie ■ Technologie a management odpadů (+K) ■ Technologie potravin ■ Zemědělské inženýrství (+K) ■ Zootechnika ■ Živočišné biotechnologie (+K)

Vysvětlení zkratk v závorce: +K = obor je vyučován i v kombinované formě, AJ = v anglickém jazyce

Úspěšní studenti bakalářských a navazujících magisterských oborů mohou pokračovat následně i v doktorském studiu a získat titul Ph.D.

Dny otevřených dveří: 9. ledna 2015, 23. ledna 2015, 6. února 2015, vždy v 10 hod. v posluchárně Q 01.

Nabízíme: tradiční i nové studijní obory v širokém rozpětí, profesionální přístup, spojení s praxí a komerční sférou vč. mezinárodní spolupráce, moderní výukové a experimentální zázemí (např. skleníky, fytotrony, 2 vlastní pivovary a potravinářské poloprovozy, zkušebnu vozidel, stáje s hospodářskými zvířaty)

Přihlášky ke studiu: do 31. března 2015 (<http://prihlaska.mendelu.cz>)



Zahradnická fakulta Mendelovy univerzity v Brně



Studijní oddělení ZF MENDELU

Valtická 337

691 44 Lednice

Telefon: 519 367 225

fax: 519 367 222

info@zf.mendelu.cz

www.zf.mendelu.cz (oficiální web)

www.zahradnickafakulta.cz

(pro uchazeče o studium)

Zahradnická fakulta MENDELU se sídlem v Lednici je institucí s nejdelší tradicí zahradnického výzkumu a vzdělávání v České republice. Uskutečňuje vysokoškolské studium v celé šíři zahradnických oborů a na všech jeho úrovních, v denní i kombinované formě. Svým studentům nabízí moderní posluchárny, laboratoře, skleníky či v rozsáhlou oborovou knihovnu. A to vše se odehrává v inspirujícím prostředí unikátní komponované krajiny Lednicko-valtického areálu.

OBORY BAKALÁŘSKÉHO STUDIA (Bc.):

■ Zahradnictví (3PK) ■ Vinohradnictví a vinařství (3PK) ■ Jakost rostlinných potravinových zdrojů (3P) ■ Zahradní a krajinářská architektura (4P) ■ Zahradní a krajinářské realizace (3P)

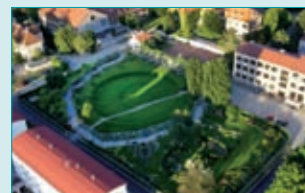
OBORY MAGISTERSKÉHO STUDIA (NMgr.):

■ Zahradnictví (2PK) ■ Řízení zahradnických technologií (2PK) ■ Zahradní a krajinářská architektura (2P) ■ Management zahradních a krajinářských úprav (2P)

Vysvětlení zkratk v závorce: např. 3PK – 3 roky studia v Prezenční i Kombinované formě.

Dny otevřených dveří: 28. ledna a 25. února 2015, vždy v 10:30 hod., aula ZF MENDELU, Lednice.

Přihlášky ke studiu: 20. března 2015 (Bc.) a do 20. května 2015 (NMgr.).



VYSOKÉ UČENÍ TECHNICKÉ V BRNĚ

NAVRHNOUT
FUNGOVAT
ZKOUMAT
PROPOJIT
PODNIKAT
STAVĚT
KONSTRUOVAT
TVOŘIT

NAŠI ABSOLVENTI JSOU ŽÁDANÍ NA TRHU PRÁCE.

48 % Z NICH MÁ PRÁCI ZAJIŠTĚNOU JEŠTĚ PŘED UKONČENÍM STUDIA A DO ROKA PO ABSOLUTORIU PRACUJE 98 % Z NICH.

SVÉHO ROZHODNUTÍ STUDOVAT NA VUT NEBUDEŠ LITOVAT. JAK TO VÍME? 9 Z 10 NAŠICH ABSOLVENTŮ BY SI VUT VYBRALO PRO SVÁ STUDIA ZNOVU.

NESTUDUJ
ZBYTEČNĚ !

VYSOKÉ UČENÍ TECHNICKÉ V BRNĚ / WWW.VUTBR.CZ

FAKULTA ARCHITEKTURY FAKULTA ELEKTROTECHNIKY A KOMUNIKAČNÍCH
TECHNOLOGIÍ FAKULTA CHEMICKÁ FAKULTA INFORMAČNÍCH TECHNOLOGIÍ
FAKULTA PODNIKATELSKÁ FAKULTA STAVEBNÍ FAKULTA STROJNÍHO
INŽENÝRSTVÍ FAKULTA VÝTVARNÝCH UMĚNÍ

ABSOLVENTI VUT V BRNĚ SE NA TRHU PRÁCE NEZTRATÍ

Mít práci ještě před ukončením studia? Prání snad každého studenta. Pro ty z Vysokého učení technického v Brně však žádný problém, téměř polovina z nich má totiž zaměstnání zajištěné ještě než dostanou diplom.

Více než třetina si ho pak najde do tří měsíců a do roka pracuje už 98 % z nich.

Čím to, že jsou naši absolventi na trhu práce tak úspěšní? Během studia se totiž klade důraz na propojení teorie s praxí. Díky spolupráci s firmami z oboru se studenti mohou už od 2. ročníku podílet na zajímavých projektech a vyzkoušet si přímo v praxi to, co znají z knížek. A že studium nemusí být rozhodně jen sezení v lavicích, počítání, kreslení a rýsování, dokazuje třeba Formule Student Dragon, na jejímž neustálém zdokonalování se podílejí studenti hned několika fakult, včetně podnikatelské. Dalším zajímavým projektem je konstrukce pneumobilu, tedy vozidla na stlačený vzduch. „Když jsme s pneumobilem na fakultě začínali, museli jsme si spoustu věcí nastudovat a zkoušet, vše jsme znali jen teoreticky,“ popisuje začátky David Smejkal, jeden z členů týmu. Dnes s vozidlem objíždějí závody a sklízí úspěchy doma i v zahraničí. To, že studium na Vysokém učení technickém v Brně nebyla rozhodně ztráta času a že studenty obohatilo, dokazuje i to, že 9 z 10 absolventů svého rozhodnutí nelituje a školu by si i dnes znovu vybrali.



FAKULTA UMĚNÍ

Informace o přijímacím řízení naleznete na
www.osu.cz / přihášky do 28. 2. 2015
poplatek za přihášku 100 Kč

Fakulta umění:
Ostravská univerzita v Ostravě
Podlahova 3
709 00 Ostrava
fakultaumeni.osu.cz
www.osu.cz

Výtvarná umění

studijní obory

Grafika

Ateliér volné grafiky
Ateliér grafického designu
Ateliér obalového a knižního designu

Kresba

Ateliér kresby

Intermediální umění

Ateliér intermediální tvorby
Ateliér video, multimédia, performance
Ateliér animace a audiovizuálního umění

Tvůrčí fotografie

Ateliér fotografie

Malba

Ateliér malby I
Ateliér malby II

Sochařství

Ateliér sochařství

Ostravská univerzita

Hudební umění

studijní obory

Flétna

Hoboj
Klarinet
Fagot
Saxofon
Lesní roh
Trubka
Pozoun
Housle
Viola
Violoncello
Kontrabas
Cembalo
Klavír
Zpěv

Slezská univerzita v Opavě, Fakulta veřejných politik



Olbrichova 625/25, 746 01 Opava
Telefon: 553 684 841

www.fvp.slu.cz

BAKALÁŘSKÉ STUDIJNÍ OBORY:

PREZENČNÍ STUDIUM ■ Veřejná správa a sociální politika ■ Sociální patologie a prevence
■ Všeobecná sestra ■ Středoevropská studia

KOMBINOVANÉ STUDIUM ■ Veřejná správa a sociální politika ■ Sociální patologie a prevence
■ Všeobecná sestra

PODMÍNKY PŘIJETÍ: Bližší informace budou zveřejněny na webových stránkách fakulty www.fvp.slu.cz

MAGISTERSKÉ NAVAZUJÍCÍ STUDIJNÍ OBORY:

PREZENČNÍ STUDIUM ■ Veřejná správa a sociální politika ■ Středoevropská studia

PODMÍNKY PŘIJETÍ: Bližší informace budou zveřejněny na webových stránkách fakulty www.fvp.slu.cz

DOKTORSKÉ STUDIUM:

PREZENČNÍ STUDIUM ■ Moderní dějiny střední Evropy

KOMBINOVANÉ STUDIUM ■ Moderní dějiny střední Evropy

PODMÍNKY PŘIJETÍ: Bližší informace budou zveřejněny na webových stránkách fakulty www.fvp.slu.cz

VŠB - Technická univerzita Ostrava, Fakulta strojní

17. listopadu 15/2172, 708 33 Ostrava – Poruba

Telefon: 597 321 221 (4122, 3107)

vladimira.siroka@vsb.cz

www.fs.vsb.cz



STUDUJTE STROJNÍ OBORY NA NAŠÍ FAKULTĚ!

BAKALÁŘSKÝ STUDIJNÍ PROGRAM „STROJÍRENSTVÍ“

Můžete se zaměřit na konstruování strojních částí a celků, strojírenskou technologii, robotiku či automatizaci, nebo se profilovat v oblasti energetických zařízení, hydrauliky, pneumatiky a dopravních technologií.

BAKALÁŘSKÝ STUDIJNÍ PROGRAM „TECHNOLOGIE LETECKÉ DOPRAVY“

Tento program je určen zájemcům o základní průpravu na kariéru v civilním letectví na nelicencovaných pozicích v rámci provozovatele letecké dopravy nebo provozovatele letiště.

DÁLE VÁM NABÍZÍME:

- studium v navazujícím dvouletém magisterském programu „Strojní inženýrství“
- získání vědecké hodnosti Ph.D. ve čtyřletém doktorském programu „Strojní inženýrství“
- možnost vycestovat během studia na více než 40 zahraničních univerzit
- studium v prezenční i kombinované formě
- získání teoretických i praktických poznatků pro úspěšné uplatnění v praxi

Více informací o fakultě, chystaných akcích i podmínky pro podání přihlášky ke studiu pro akademický rok 2015/2016 najdete na www.fs.vsb.cz/,

www.facebook.com/fsostrava.

Navštivte náš Den otevřených dveří 30. 1. 2015 v areálu VŠB -TUO v Ostravě-Porubě.



VŠB - Technická univerzita Ostrava, Fakulta stavební


**FAKULTA STAVEBNÍ VŠB-TU OSTRAVA NABÍZÍ STUDIUM
V BAKALÁŘSKÝCH A MAGISTERSKÝCH PROGRAMECH:**
**Bakalářský studijní program
STAVEBNÍ INŽENÝRSTVÍ**

v prezenční i kombinované formě studia
(délka studia 4 roky) s obory:

- Geotechnika
- Městské inženýrství
- Stavební hmoty a diagnostika staveb
- Dopravní stavby
- Konstrukce staveb
- Prostředí staveb
- Příprava a realizace staveb
- Dopravní inženýrství
- Building Structures (studium v AJ)

**Absolventi tohoto programu mohou pokračovat
v navazujícím magisterském programu
STAVEBNÍ INŽENÝRSTVÍ**

(doba studia 1,5 roku) se studijními obory:

- Geotechnika
- Městské stavitelství a inženýrství
- Stavební hmoty a diagnostika staveb
- Dopravní stavby
- Konstrukce staveb
- Prostředí staveb
- Provádění staveb
- Dopravní inženýrství
- Průmyslové a pozemní stavitelství

Bakalářský studijní program

ARCHITEKTURA A STAVITELSTVÍ pouze v prezenční formě studia se studijním oborem stejného názvu. Absolventi tohoto programu mohou pokračovat v **navazujícím magisterském studijním programu a oboru ARCHITEKTURA A STAVITELSTVÍ** (doba studia 2 roky) nebo ve **studijních oborech navazujícího magisterského studijního programu STAVEBNÍ INŽENÝRSTVÍ**.

Den otevřených dveří je pořádán 23. 1. 2015 v areálu fakulty na ul. L. Poděště 1875/17 v Ostravě-Porubě.

Přihláška ke studiu je na adrese <http://prihlaska.vsb.cz>. Podává se do 31. 1. 2015 pro studijní program Architektura a stavitelství a do 31. 3. 2015 pro studijní program Stavební inženýrství.

Spolu s přihláškou musí být uhrazen i administrativní poplatek. Podmínky přijetí ke studiu a další informace jsou k nahlédnutí na www.fast.vsb.cz.


KDYŽ CHCEŠ BÝT NEJLEPŠÍ, JDI ZA KVALITOU
Vyber si, máme co nabídnout

Široká nabídka bakalářských a navazujících magisterských oborů. První autorizované školící středisko Apple na vysokých školách v ČR.

KDYŽ SNIŠ O PRÁCI V ZAHRANIČNÍ FIRMĚ
Studuj v angličtině a vydej se do zahraničí

Stačí, když umíš jazyk a můžeš se vydat na jednu z 58 partnerských univerzit v Evropě nebo třeba v Koreji.

**KDYŽ SE CHCEŠ ORIENTOVAL VE SVĚTĚ
EKONOMIKY A FINANČÍ**
Pořád se něco děje

Premiér ČR, ministr financí, guvernér a viceguvernér ČNB, irská velvyslankyně a mnoho významných ekonomů. Ti všichni během posledních dvou let vystoupili na Ekonomické fakultě.

KDYŽ POZNÁŠ, ŽE TO NENÍ JEN O STUDIU
Sportuj, bav se a užij si to

Usain Bolt, Jamie Cullum, Tomáš Berdych? Tyto i další hvězdy můžeš v Ostravě zažít naživo. Odreaguj se ve velkém sportovním areálu u kolejí, zajed' si do blízkých Beskyd nebo se pobav na Stodolní.

**EKONOMICKÉ VZDĚLÁNÍ
NA DOBRÉ ADRESE**
BAKALÁŘSKÉ STUDIUM
EKONOMIKA A MANAGEMENT

Ekonomika podniku *
Marketing a obchod
Management
Účetnictví a daně

HOSPODÁŘSKÁ POLITIKA A SPRÁVA

Ekonomická žurnalistika
Eurospráva **

Finance

Národní hospodářství
Regionální rozvoj
Veřejná ekonomika a správa

SYSTÉMOVÉ INŽENÝRSTVÍ A INFORMATIKA

Informatika v ekonomice **

KOMBINOVANÁ FORMA STUDIA

Ekonomika podniku
Veřejná ekonomika a správa***

* Tento obor lze také studovat ve VALAŠSKÉM MEZÍŘÍČÍ

** Tento obor lze také studovat v UHERSKÉM HRADIŠTI

*** Tento obor lze také studovat v ŠUMPERKU

VŠB-TU OSTRAVA
EKONOMICKÁ FAKULTA

Ekonomická fakulta VŠB - TU Ostrava, Sokolská třída 33, 701 21 Ostrava 1

Tel.: +420 597 322 331, e-mail: kontakt.ekf@vsb.cz, www.ekf.vsb.cz, www.facebook.com/ekfostrava

Přírodovědecká fakulta Univerzity J. E. Purkyně v Ústí nad Labem



České mládeže 8, 400 96 Ústí nad Labem
Telefon: 475 283 223, Fax: 475 283 563
info@sci.ujep.cz, www.sci.ujep.cz
www.facebook.com/Prirodovedecka.fakulta.UJEP

■ Fakulta je jednou z nejmladších částí univerzity, své důležité postavení si vybudovala rychle. Nabízí širokou škálu tradičních i moderních oborů. O výuku studijních programů se starají špičkoví akademičtí pracovníci a vědci, kteří zaručují nejen kvalitu přednášek, práci s nejmodernější technikou, ale také to, aby se u nás student cítil jako v rodinném či přátelském prostředí. Vychováváme absolventy pro průmyslovou praxi, ale také pro akademickou kariéru. Studenti tak mají v budoucnosti větší šance pro uplatnění na trhu práce.

■ Úspěšná šňůra studentů PřF UJEP: Nebývalý úspěch se podařil našim třem studentům Aplikovaných nanotechnologií ve druhé polovině roku 2014. Simona Lupínková získala cenu společnosti Merck s.r.o. jako jediná studentka bakalářského studia mezi navazujícími magistry. Bc. Jakub Braborec získal cenu AV ČR za vědecký přínos na mezinárodní soutěži FameLab 2014. Antonín Čajka svou prací a prezentací nadchl porotu na Česko-Slovenské studentské konferenci, kterou pořádala Matematicko-fyzikální fakulta UK, a umístil se tak na prvním místě v sekci Aplikovaná fyzika.

BAKALÁŘSKÉ STUDIJNÍ OBORY: Biologie ■ Počítačové modelování ve fyzice a technice
■ Aplikované nanotechnologie ■ Geografie ■ Matematika a její použití v přírodních vědách
■ Toxikologie a analýza škodlivin ■ Informační systémy ■ Dvouoborová studia
■ Dvouoborová studia se zaměřením na vzdělávání

NAVAZUJÍCÍ MAGISTERSKÉ STUDIJNÍ OBORY: ■ Biologie ■ Počítačové modelování ve vědě a technice ■ Aplikované nanotechnologie ■ Geografie ■ Analytická chemie životního prostředí a toxikologie ■ Dvouoborová studia učitelství pro 2. stupeň ZŠ ■ Dvouoborová studia učitelství pro SŠ

DOKTORSKÉ STUDIJNÍ OBORY: ■ Obecné otázky matematiky ■ Aplikované nanotechnologie
■ Počítačové modelování ve vědě a technice

Dny otevřených dveří: 6. 11. 2014 a 22. 1. 2015, termín pro podání přihlášky ke studiu: 31. 3. 2015



Fakulta výrobních technologií a managementu Univerzity J. E. Purkyně



Na Okraji 1001, 400 96 Ústí nad Labem
Telefon: 475 285 511, 475 285 514
fax: 475 285 566
kontakt@fvtm.ujep.cz, www.fvtm.ujep.cz

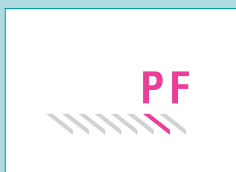
■ Fakulta je jednou z nejmladších součástí univerzity. Přes svoje mládí je uznávaná v České republice i v zahraničí. Spolupracuje s fakultami na ostatních vysokých školách v Česku i za hranicemi naší republiky a s významnými průmyslovými podniky nejen v regionu. Fakulta připravuje absolventy technicko-ekonomického zaměření s cílem zabezpečit lidské zdroje pro průmyslovou sféru.

■ Studovat je možné v bakalářských, v navazujících magisterských studijních programech a doktorském studijním programu. Důraz je kladen na provázanost s praxí a na požadavky průmyslu. Na FVTM jsou čtyři katedry: technologií a materiálového inženýrství, strojů a mechaniky, managementu a ekonomiky podniku a energetiky a elektrotechniky. Věda a výzkum se na fakultě zaměřují na výrobní technologie, průmyslové inženýrství a management, mechaniku těles, materiálové inženýrství a povrchové inženýrství. Stejně jako studenti ostatních součástí UJEP, také na naší fakultě se využívá možností zahraničních výměnných pobytů v rámci programu Erasmus. Fakulta má partnery na univerzitách na Slovensku, ve Švédsku, v Německu, Rakousku, Slovinsku, Turecku, Španělsku, Maďarsku a dalších zemích.

FAKULTA VYPISUJE PRO AKADEMICKÝ ROK 2015/2016 PŘIJÍMACÍ ŘÍZENÍ PRO STUDIUM VE STUDIJNÍCH PROGRAMECH A OBORECH NÁSLEDUJÍCÍHO ZAMĚŘENÍ:

NÁZEV PROGRAMU/OBORU	TYP PROGRAMU	FORMA
Strojírenská technologie Řízení výroby	Bakalářské studium	PS, KS
Energetika Energetika-teplárenství	Bakalářské studium	PS, KS
Strojírenství Materiály a technologie v dopravě	Bakalářské studium	PS, KS
Strojírenská technologie Příprava a řízení výroby	Navazující magisterské studium	PS, KS
Strojírenství Materiály a technologie v dopravě	Navazující magisterské studium	PS, KS
Strojírenská technologie	Doktorské studium	PS, KS

Pedagogická fakulta Univerzity J. E. Purkyně v Ústí nad Labem



České mládeže 8
400 96 Ústí nad Labem

Telefon: 475 283 163
PFstudium@ujep.cz

www.pf.ujep.cz
www.facebook.com/pfujep
www.twitter.com/pfujep

Hledáte školu, která vás připraví na všemožná úskalí budoucího života? My hledáme lidi, kteří jsou připraveni přijímat výzvy, nést odpovědnost a řešit problémy. To vše s empatií a citem potřebným pro pohyb v mezilidských vztazích a utváření nových generací. Shodli jsme se? To už je důvod zjistit si o nás víc. Na naší fakultě se stanete součástí studentské komunity, které poskytujeme nejen inspirativní prostředí pro získání kvalitního vzdělání zaměřeného na praxi v oboru, ale také podporu pro rozmanité studentské akce. Stejně jako každý rok, i letos nabízáme nepřeberné množství oborů a jejich kombinací s pedagogickým i odborným zaměřením.

- AKTIVITY V PŘÍRODĚ
- ANGLICKÝ JAZYK A LITERATURA
- ČESKÝ JAZYK A LITERATURA
- HUDEBNÍ VÝCHOVA
- OBCHODNÍ RUŠTINA
- TĚLESNÁ VÝCHOVA A SPORT
- PEDAGOGIKA VOLNÉHO ČASU
- POPULARIZACE HUDBY A ORGANIZACE HUDEBNÍHO ŽIVOTA

- SBORMISTROVSTVÍ
- SOCIÁLNĚ PEDAGOGICKÁ ASISTENCE
- SOCIÁLNÍ PEDAGOGIKA
- UČITELSTVÍ PRO 1. STUPEŇ ZŠ
- UČITELSTVÍ PRO MŠ
- VÝTVARNÁ VÝCHOVA
- + magisterské obory navazující na bakalářská studia

Chystáme spoustu novinek, které do uzávěrky nebylo možné potvrdit. Navíc některé kombinace otevíráme i s FF a PíF UJEP, takže pro kompletní seznam bude nejlepší, když navštívíte stránky www.pf.ujep.cz.

Ostravská univerzita v Ostravě



Dvořákova 7
701 03 Ostrava

Tel.: 597 091 111,
553 461 111


info@osu.cz
podatelna@osu.cz
www.osu.cz

**OSTRAVSKÁ UNIVERZITA
V AR 2015/2016 NABÍZÍ STUDIUM
V BAKALÁŘSKÝCH, NAVAZUJÍCÍCH
MAGISTERSKÝCH, MAGISTERSKÝCH
A DOKTORSKÝCH STUDIJNÍCH
PROGRAMECH.**

Otevření e-přihlášek od 1. 11. 2014



Fakulta humanitních studií Univerzity Tomáše Bati ve Zlíně

 Univerzita Tomáše Bati ve Zlíně
Fakulta humanitních studií

Mostní 5139
760 01 Zlín

Telefon: 576 032 024-5
576 038 008

studium@fhs.utb.cz

www.utb.cz/fhs

NABÍZÍ PRO AKADEMICKÝ ROK 2015/2016:

BAKALÁŘSKÉ OBORY:

- Anglický jazyk pro manažerskou praxi
- Německý jazyk pro manažerskou praxi
- Sociální pedagogika
- Učitelství pro mateřské školy
- Andragogika v profilaci na řízení lidských zdrojů v neziskové sféře
- Všeobecná sestra
- Porodní asistentka
- Zdravotně sociální pracovník

NAVAZUJÍCÍ MAGISTERSKÝ OBOR:

- Sociální pedagogika

DOKTORSKÝ OBOR:

- Pedagogika

DNY OTEVŘENÝCH DVEŘÍ: 12. 12. 2014 a 23. 1. 2015
ELEKTRONICKÉ PŘIHLÁŠKY: od ledna 2015



**WANT TO BE
INTELLIGENT
GENIOUS
INSPIRED INTERNATIONAL
INDEPENDENT
INNOVATIVE IN LOVE?**

**BE IN
STUDY IN
ZLÍN**



Univerzita Tomáše Bati ve Zlíně

www.utb.cz

Univerzita Tomáše Bati, nám. T. G. Masaryka 5555, 760 01 Zlín
tel.: +420 576 038 120, fax: +420 576 032 121

VIP BALÍČEK PSYCHOLOGIE

S VIP balíčkem se připravíte na písemnou i ústní část přijímací zkoušky. Získáte celkový přehled o oboru a literaturu doporučenou našimi lektory. Součástí balíčku jsou hodnotné bonusy zdarma, mimo jiné program Garance v případě nepřijetí na vybraný obor.

CO BALÍČEK OBSAHUJE?

PSYCHOLOGIE PŘÍPRAVNÝ KURZ (NULTÝ ROČNÍK) 7490 Kč

PSYCHOLOGIE - JAK SE DOSTAT NA VYSOKOU (skripta) (AMOS): běžná cena 250 Kč, vaše cena v balíčku 188 Kč

MODERNÍ PSYCHOLOGIE, HLAVNÍ OBLASTI SOUČASNÉHO STUDIA LIDSKÉ PSYCHIKY (Portál): běžná cena 585 Kč, vaše cena v balíčku 437 Kč

ZÁKLADY PSYCHOLOGIE - M. Vágnerová (Karolinum): běžná cena 290 Kč, vaše cena v balíčku 254 Kč

ZDARMA poštovné za zaslání knih z balíčku, v hodnotě 90 Kč

ZDARMA e-book „Jak se dostat na psychologii“ v hodnotě 49 Kč

ZDARMA program Garance v případě nepřijetí na VŠ v hodnotě 500 Kč

ZDARMA videonávod „Jak se dostat na psychologii“

ZDARMA pravidelný mailing s aktualitami z oboru psychologie



CENA BALÍČKU:

8368 Kč

(PŮVODNÍ CENA

9254 Kč,

BONUSY

V HODNOTĚ 886 Kč)

Balíček objednávejte na

<http://www.kampomaturite.cz/psychologii>

Fakulta managementu a ekonomiky Univerzity Tomáše Bati ve Zlíně



Univerzita Tomáše Bati ve Zlíně
Fakulta managementu a ekonomiky

**NAVŠTIVTE
FaME při**

**DNI OTEVŘENÝCH DVEŘÍ
12.12.2014 A 23.1.2015
STUJTE EKONOMIKU
A MANAGEMENT
VE ZLÍNĚ!**

**Join our
FaMEly!**

7 dobrých důvodů, proč studovat na FaME:

- Získáte kvalitní ekonomické vzdělání
- Na přednáškách a konferencích se setkáte s předními ekonomy a významnými osobnostmi
- Na stážích v renomovaných firmách si ověříte vaše znalosti v praxi
- Můžete vycestovat do zahraničí nebo získat paralelně titul na britské University of Huddersfield
- Budete žít v univerzitním a zeleném zahradním městě, ve kterém stále existuje podnikatelský duch Tomáše Bati
- Všechno budete mít blízko – fakultu, koleje, centrum města, zábavu
- Nudit se tu nebudete!

VYBERTE SI Z NAŠICH STUDIJNÍCH OBORŮ:

BAKALÁŘSKÉ STUDIUM (titul Bc.):

- Management a ekonomika
- Účetnictví a daně
- Řízení výroby a kvality
- Veřejná správa a regionální rozvoj

NAVAZUJÍCÍ MAGISTERSKÉ STUDIUM (titul Ing.):

- Management a marketing (s možností specializace Design management)
- Podniková ekonomika (s možností specializace Ekonomika cestovního ruchu) • Management ve zdravotnictví
- Průmyslové inženýrství • Finance • Veřejná správa a regionální rozvoj (s možností specializace Finanční kontrola)

Jak se přihlásit? Elektronicky na adrese www.utb.cz/fame

Navštivte nás! Fakulta managementu a ekonomiky UTB ve Zlíně, Mostní 5139, 760 01 Zlín, www.utb.cz/fame

facebook

Univerzita Palackého v Olomouci – Pedagogická fakulta



Žižkovo náměstí 5, 771 40 Olomouc, P.O. box 212
 Telefon: 585 635 010, 585 635 027
 libuse.lysakova@upol.cz, www.upol.cz
 Elektronická přihláška: ANO

Pedagogická fakulta UP v Olomouci poskytuje VŠ vzdělání budoucím učitelům a pedagogickým pracovníkům různých druhů škol – mateřských, základních a středních, školských i mimoškolských výchovných vzdělávacích zařízení, zaměřuje se také na státní správu a samosprávu, bakalářské, magisterské a doktorské studijní programy v prezenční a kombinované formě studia, programy celoživotního vzdělávání. Všechny studijní programy a obory otevřené v akademickém roce 2015/2016 na: www.studuj.upol.cz.

Profesní příprava učitelů všech stupňů a typů škol:

- Mateřských (učitelství pro mateřské školy, předškolní pedagogika)
- Základních a středních (učitelství pro 2. stupeň ZŠ a SŠ v oborech humanitních, filologických, uměnovědných, přírodovědných, technických)
- Středních a vyšších odborných škol (učitelství sociálních a zdravotních předmětů pro střední odborné školy, učitelství pedagogiky)
- Škol pro žáky se specifickými potřebami

V bakalářských studijních programech Specializace v pedagogice a Speciální pedagogika si uchazeči mohou volit kombinaci studijních oborů. Pro podporu odborné přípravy učitelů v oblasti přírodních a technických věd poskytujeme dotovaný studijní program (motivační stipendia).

Příprava odborníků v oblasti:

- Pedagogiky a vychovatelství (pedagogika – veřejná správa, pedagogika – sociální práce, řízení volnočasových aktivit),
- Speciální pedagogiky (logopedie, speciální pedagogika předškolního věku, speciálně pedagogická andragogika, komunikační techniky),
- Ekologie a ochrany prostředí (aplikovaná ekologie pro veřejný sektor).

Elektronická přihláška ke studiu na Bc. a Mgr. studijní obory do 28. 2. 2015.

Termíny přijímacích zkoušek: Bc. a Mgr. studijní obory: 15. – 19. 6. 2015. Doktorské studijní programy: 22. – 26. 6. 2015

Den otevřených dveří: 15. 2. 2015

Fakulta ekonomicko-správní, Univerzita Pardubice



Studentská 95, 532 10 Pardubice
 El. přihláška: ANO, <http://eprihlaska.upce.cz>
 Telefon: 466 036 454
 ipc.fes@upce.cz, www.uni-pardubice.cz

Studujte ekonomiku, management, správu nebo informatiku v bakalářských, navazujících magisterských a doktorských studijních programech na Fakultě ekonomicko-správní! Studium probíhá v prezenční i kombinované formě studia.

JAKÉ OBORY MŮŽETE STUDOVAT V BAKALÁŘSKÉM STUDIUI?

- Veřejná ekonomika a správa
- Management podniku
- Management ochrany podniku a společnosti
- Ekonomika a provoz podniku
- Informatika ve veřejné správě
- Regionální a informační management
- Informační a bezpečnostní systémy
- Management finančních rizik

OBORY NAVAZUJÍCÍHO MAGISTERSKÉHO STUDIA

- Ekonomika veřejného sektoru
- Regionální rozvoj
- Management podniku
- Pojistné inženýrství
- Informatika ve veřejné správě
- Regionální a informační management

Den otevřených dveří: 19. 1. 2015

Přihlášky ke studiu: do 15. 3. 2015 (pro bakalářské studium), do 15. 4. 2015 (pro navazující magisterské studium), do 30. 5. 2015 (pro doktorské studium)



Přijímací řízení do bakalářského studia:
 přijetí bez přijímacích zkoušek, pouze na základě studijních výsledků středoškolského studia.
Podrobné informace k přijímacímu řízení:
www.upce.cz/fes



Kam po maturitě: na soukromou vysokou školu

Zhruba 14 % všech VŠ studentů studuje na soukromých vysokých školách, většinou se jedná o ekonomické a humanitně zaměřené obory.

Soukromé vysoké školy obvykle přijímají přihlášky až do konce září.

VysokeSkoly.com

najdi si svou školu

METROPOLITNÍ UNIVERZITA PRAHA viz 2. obálka		Praha	274 815 044	www.mup.cz
UNICORN COLLEGE viz 4. obálka		Praha	271 097 111	www.unicorncollege.cz
UNIVERSITY OF NEW YORK IN PRAGUE viz str. 5		Praha	224 221 261	www.unyp.cz
VYSOKÁ ŠKOLA HOTELOVÁ V PRAZE viz str. xx		Praha	283 101 111	www.vsh.cz

DNY OTEVŘENÝCH DVEŘÍ SOUKROMÝCH VŠ OD POLOVINY ZÁŘÍ DO KONCE ROKU 2014

16. 9. 2014	Vysoká škola aplikované psychologie, s.r.o.	www.vsaps.cz
17. 9. 2014	Vysoká škola regionálního rozvoje, s.r.o.	www.vsr.cz
22. 9. 2014	Metropolitní univerzita Praha, o.p.s.	www.mup.cz
24. 9. 2014	Vysoká škola obchodní v Praze, o.p.s.	www.vso.cz
25. 9., 20. 11. a 11. 12. 2014	Vysoká škola hotelová v Praze 8, spol. s r. o.	www.vsh.cz
9. 10., 13. 11., 11. 12. 2014	Vysoká škola finanční a správní, o.p.s.	www.vsfz.cz
Praha 12. 11., Znojmo 25. 11. 2014	SOUKROMÁ VYSOKÁ ŠKOLA EKONOMICKÁ ZNOJMO s.r.o.	www.svse.cz

Odebírejte náš pravidelný newsletter nebo stáhněte aplikaci Adresář škol a nepropásněte žádný termín dnů otevřených dveří nebo přijímaček. Většina soukromých VŠ umožňuje návštěvu pravidelně a po domluvě. V přehledu uvádíme školy, kde jsme informaci o konaných akcích našli na webu v době přípravy časopisu (srpen 2014). Informace doporučujeme ověřit na studijních odděleních daných škol, neodpovídáme za chyby či změny termínů. Aktuální přehled najdete na www.KamPoMaturite.cz

CEVRO Institut, Praha



Jungmannova 17, 110 00 Praha 1 – Nové Město

Elektr. přihláška: ANO

Tel.: 221 506 707, info@vsci.cz, www.cevroinstitut.cz

CEVRO Institut je soukromá vysoká škola, která se zaměřuje na studium práva, politologie a mezinárodních vztahů, ekonomie, či bezpečnostní problematiky. Učíme jen to, co budete opravdu potřebovat!

OBORY STUDIA

BAKALÁŘSKÉ STUDIUM (Bc.) v oborech:

- Politologie a mezinárodní vztahy
- Právní specializace – Veřejná správa
- Právo v obchodních vztazích
- Ekonomie – Hospodářská politika

Délka studia: 3 roky, forma studia: prezenční/kombinovaná

MAGISTERSKÉ STUDIUM (Mgr.)

– navazující magisterské studium v oborech:

- Politologie
- Veřejná správa
- Soukromoprávní studia – Obchodněprávní vztahy
- Bezpečnostní studia

Délka studia: 2 roky, forma studia: prezenční/kombinovaná

- Obory s praktickým uplatněním ve veřejném i soukromém sektoru
- Učí u nás špičkoví odborníci z akademického prostředí i praxe (např. prof. Miroslav Novák, prof. Josef Šíma, prof. Dušan Hendrych, doc. Ivana Štenglová, doc. Eva Horzinková nebo JUDr. Tomáš Sokol)
- Individuální přístup ke studentům, rodinné prostředí
- Prezenční i kombinovaná forma studia přímo v centru Prahy a Českého Krumlova
- Moderní metody výuky, stipendia, domácí i zahraniční stáže

ŠIROKÉ UPLATNĚNÍ:

komerční či podnikový právník, politický komentátor, diplomat, bankovní analytik, soukromý podnikatel, investiční poradce, starosta, tajemník, ekonomický analytik v domácích i nadnárodních firmách, poslanec, senátor, televizní moderátor, tiskový mluvčí, bezpečnostní analytik...

DNY OTEVŘENÝCH DVEŘÍ: Obvykle každou první středu v měsíci v 16 hodin.

Aktuální termíny naleznete na internetových stránkách školy: www.cevroinstitut.cz.

Individuální informační schůzky jsou možné po dohodě na tel.: 221 506 707.

Většinu nabízených oborů můžete studovat také v Českém Krumlově

E-mail: petra.haitmannova@vsci.cz; Tel.: 774 427 401.



Soukromá vysoká škola ekonomických studií

Náš hlavní obor: *úspěch!*

Bc. STUDIUM

- Mezinárodní ekonomika a právo v podnikání
- Management organizací
- Účetnictví

Ing. STUDIUM

- Management v mezinárodním podnikání
- Strategický management
- Management firemních financí



Bc.

Ing.

www.svses.cz



Soukromá vysoká škola
... malá škola s individuálním
přístupem

Bakalářské studium
s pedagogickým zaměřením
v perspektivních oborech

- Angličtina jako cizí jazyk
- Čeština jako cizí jazyk

Prezenční a kombinovaná forma

Po dohodě se ještě můžete hlásit
na rok 2014/2015!

Ke studiu se můžete hlásit on-line.

Termíny přijímacích zkoušek
a dnů otevřených dveří na:

www.akcentcollege.cz

University of New York in Prague

Londýnská 41, Praha 2
Tel.: 224 221 281
admissions@unyp.cz, www.unyp.cz



University of New York in Prague je přední a největší soukromá vysoká škola v České republice, která nabízí studium v anglickém jazyce. UNYP nabízí náročné, akreditované studijní programy ve spolupráci s renomovanými vzdělávacími institucemi z USA, Velké Británie a Evropy. V současné době studuje na UNYP více než 800 studentů z více než 60 zemí světa a působí zde více jak 125 lektorů z více než 20 zemí světa.

MEZINÁRODNÍ CHARAKTER

Na UNYP Vás budou učit lektori ze Spojených států, Velké Británie a Evropy a z více než 20 zemí světa, kteří sebou přináší jak akademické, tak i profesionální zážemí. To dělá UNYP nejrozmantější a multikulturní institucí v České republice. Výuku zajišťují mezinárodně uznávaní a zkušení pedagogové, kteří k výuce přistupují moderním způsobem, jsou komunikativní a studenty provokují k myšlení a aktivní účasti na výuce. Kulturně a geograficky různorodá skupina studentů odráží rozmanitost doby, což je charakteristikou dneška i zítřka. Studentům UNYP jsou průběžně akademiky doporučovány postupy, které vedou k rozvoji jejich kritického a analytického myšlení, řešení problémů, vedení a rozhodování, které jsou potřebné pro kariérní úspěch a naplňují život v 21. století.

VÝHODY STUDIA

- USA, EU a UK akreditace
- Americký vzdělávací model zaměřený na rozvoj kritického myšlení a interaktivního učení
- Získání dvojího diplomu
- Pracovní stáže a výměnné studijní pobyty
- Kariérové poradenství
- Student v centru našeho zájmu
- Mezinárodní a multikulturní fakulty a studentská rada
- Zdarma sportovní zařízení / fitness centrum
- Hi-Tech prostředí

STUDIJNÍ PROGRAMY

Americké bakalářské programy

Ve spolupráci se State University of New York, Empire State College

Akreditace: Middle States Commission on higher Education, USA, MŠMT, CZ (*), BAC, UK

- Business Administration* (dvojí diplom)
- Komunikace a masmédiá* (dvojí diplom)
- Mezinárodní ekonomické vztah* (dvojí diplom)
- Psychologie* (dvojí diplom)
- IT Management
- Anglický jazyk a literatura

Evropské bakalářské programy

Akreditace: MŠMT, CZ, IACBE, USA, BAC, UK

- Business Administration
- Finance
- Marketing

MBA programy

Akreditace: IACBE, USA, CMBAS, CZ

- MBA Management
- MBA Finance & Bankovníctví
- MBA Marketing
- MBA Podnikání
- MBA Řízení lidských zdrojů
- MBA Řízení projektů
- MBA Management informačních projektů
- MBA On-line flexibilní program

Magisterské programy

- University of Greenwich LL. M v oboru Mezinárodní a obchodní právo
- La Salle University M. A. v oboru Odborná a byznys komunikace
- University of Bolton M.Sc. v oboru Mezinárodní management

Ph.D program

- University of Bolton Ph.D v oboru Inovací (Publikování)

AKREDITACE A ČLENSTVÍ

Programy UNYP jsou akreditovány:

- MŠMT - Ministerstvem školství, mládeže a tělovýchovy České republiky
- IACBE - Mezinárodním shromážděním kolegii pro obchodní vzdělávání (International Assembly for Collegiate Business Education)
- BAC - Britskou akreditační radou pro nezávislé další a vyšší vzdělávání (British Accreditation Council for Independent Further and Higher Education)
- CMBAS - Českou asociací MBA škol

UNYP je členem:

- AACSB - Association to Advance Collegiate School of Business
- CEEMAN - Sdružení pro rozvoj managementu ve střední a východní Evropě (Central and East European Management Development Association)



www.unyp.cz



**Die Ausbildung für Weltverbesserer:
#regional #sozial #menschlich**

 Ostächsische
Sparkasse Dresden

Wir suchen Dich mit sehr guten Tschechisch- und Deutschkenntnissen!

Nabízíme pomaturitní vzdělání v oboru bankovníctví se silným podílem praxe podle německého duálního modelu v následujících oborech:

Bachelor of Arts – obor finanční hospodářství (3-leté bakalářské studium)
Bankkaufmann/-frau – profesní vyučení v oboru bankovníctví (2,5-leté studium)

Všem našim studentům nabízíme:

- Téměř 1.000 EURO měsíčně (ca. 27.000 Kč) již v průběhu studia,
- Možnost poznat chod celé banky v široké škále interních oddělení,
- Zajímavé úkoly týkající se péče o české i německé zákazníky,
- Velkou nabídku dalšího vzdělávání a příležitostí k internímu postupu

Co požadujeme:

- Plynulou znalost německého jazyka
- Chuť učit se a flexibilitu
- Schopnost práce v týmu, angažovanost a nadšení pro práci
- Proklientský přístup, umění jednat s lidmi
- Maturitní vysvědčení lze dodat dodatečně (pro přihlášku není nutné!)

Začátek Ausbildung / studia: srpen 2015

Uzávěrka pro zaslání přihlášek: do 31. března 2015

Wir als Ostächsische Sparkasse Dresden zählen mit einer Bilanzsumme von mehr als 11 Milliarden Euro und über 1.800 Mitarbeitern zur Spitzengruppe der bundesdeutschen Sparkassen. Unser Geschäftsgebiet erstreckt sich vom Lausitzer Seenland bis zum Erzgebirge und grenzt an die Tschechische Republik.

Bewerben Sie sich bitte in deutscher Sprache online unter www.ostsaechsische-sparkasse-dresden.de/karriere

Wir freuen uns auf Deine Bewerbung! Nähere Informationen findest Du auch unter: www.sporitelna-drazdany.cz (kariéra)



VYSOKÁ ŠKOLA HOTELOVÁ V PRAZE

**BAKALÁŘSKÉ A MAGISTERSKÉ STUDIUM
HOTELNICTVÍ, CESTOVNÍ RUCH, MARKETINGOVÉ KOMUNIKACE**

DNY OTEVŘENÝCH DVEŘÍ: 20.II., II.I2. 2014, 15.I. A 5.2. 2015



STABILNÍ A KVALITNÍ
PARTNER PRO VZDĚLÁNÍ

15 LET

WWW.VSH.CZ
 WWW.FACEBOOK.COM/VSHPRAHA



Mezinárodní institut podnikatelství a práva, s.r.o. - Praha



Němčická 1749/4
142 00 Praha 4 – Braník
Tel.: 261 227 065
241 480 153
skola@mipp.cz
www.mipp.cz

Státní univerzita - Užhorodská národní univerzita nabízí vysokoškolské studium v právních, ekonomických a dalších akreditovaných studijních oborech Užhorodské národní univerzity.

Nabídka studijních oborů v akademickém roce 2015/2016

Pro absolventy VOŠ je připravena mimořádná nabídka získání bakalářského vzdělání ve zkráceném dvouletém studiu.

BAKALÁŘSKÉ STUDIUM

- 3leté studium v prezenční a kombinované formě, akademický titul Bc.:
■ obor PRÁVO ■ obor Účetnictví a finance podniku ■ obor SOCIOLOGIE
■ obor Praktická psychologie ■ obor POLITOLOGIE

NAVAZUJÍCÍ MAGISTERSKÉ STUDIUM

- 2leté studium v prezenční a kombinované formě, akademický titul Mgr.:
■ obor PRÁVO A PRÁVNÍ VĚDA ■ obor ÚČETNICTVÍ A AUDIT ■ obor PRAKTICKÁ PSYCHOLOGIE
■ obor POLITOLOGIE

JEDNOLETÉ POMATURITNÍ STUDIUM JAZYKŮ AKREDITOVANÉ MŠMT

ANGLICKÝ, NĚMECKÝ, ŠPANĚLSKÝ, RUSKÝ

Centrum celoživotního vzdělávání nabízí akreditovaný kurz: ■ Oceňování nemovitostí

Centrum jazykové přípravy nabízí jazykové kurzy RUŠTINY, ANGLIČTINY, NĚMČINY, ŠPANĚLŠTINY a ČEŠTINY pro cizince.

Termíny podání přihlášek: II. kolo do 15. 9. 2015

VIP BALÍČEK MEDICÍNA

VIP balíček obsahuje celoroční kurz s obsahovými bloky biologie, chemie a fyzika. Od lektora zjistíte všechny informace o přijímacím řízení na fakulty, kde jsou u přijímaček setkáte s výše uvedenými předměty, prověříte svoje znalosti a doplníte je o nové poznatky. Kromě učebnic doporučujeme také bonusy, které jsou součástí balíčku, zejména video a ebook zdarma.

CO BALÍČEK OBSAHUJE?

Medicina + farmacie přípravný kurz (nultý ročník) 7490 Kč

Testové otázky z fyziky, chemie a biologie - skripta LF MU (MU Brno): běžná cena 149 Kč, vaše cena v balíčku 134 Kč

Odmaturuj z biologie (Didaktis): běžná cena 229 Kč, vaše cena v balíčku 197 Kč

Odmaturuj z fyziky (Didaktis): běžná cena 189 Kč, vaše cena v balíčku 152 Kč

Odmaturuj z chemie (Didaktis): běžná cena 189 Kč, vaše cena v balíčku 152 Kč

ZDARMA poštovné za zaslání knih z balíčku, v hodnotě 90 Kč

ZDARMA e-book „Dostanu se na medicínu“ v hodnotě 49 Kč

ZDARMA program Garance v případě nepřijetí na VŠ v hodnotě 500 Kč

ZDARMA videonávod „Jak se dostat na medicínu“

ZDARMA pravidelný mailing s aktualitami z oboru medicíny



CENA BALÍČKU:
8125 Kč

(původní cena
8885 Kč,
bonusy v hodnotě 760 Kč)

Balíček objednávejte na
www.KamPoMaturite.cz/medicinu



Bankovní institut vysoká škola, a.s.



Nárožní 2600/9
158 00 Praha 5
Tel.: 251 114 555
El.přihláška: ANO
info@bivs.cz
www.bivs.cz

Bankovní institut vysoká škola je nejstarší soukromou vysokou školou v ČR. Vznikla v roce 1999 na platformě vzdělávací instituce České národní banky. Patří do mezinárodního holdingu COGNOS AG. Bankovní institut poskytuje vysokoškolské vzdělání ve dvou stupních studia, bakalářském a navazujícím magisterském. Všechny obory lze studovat v prezenční i kombinované formě studia.

BAKALÁŘSKÉ STUDIUM (Bc.) TŘÍLETÉ:

- Bankovní management
- Banking Management (v anglickém jazyce)
- Bankovskij menedžment (v ruském jazyce)
- Oceňování majetku
- Informační technologie a management
- Ekonomika a management podniku se specializacemi:
Řízení společnosti, Malé a střední podniky, Marketing a sociální sítě, Řízení lidských zdrojů, Právní aspekty řízení, Krizový management

NAVAZUJÍCÍ MAGISTERSKÉ STUDIUM (Ing.) DVOULETÉ:

- Finance
- Finance (v anglickém jazyce)

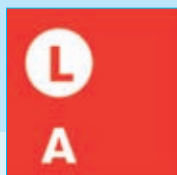
Školné – od 24 000.- Kč za semestr, sleva pro absolventy v navazujícím magisterském studiu

Studentům nabízíme – moderní výukové metody, stipendia, tuzemské i zahraniční stáže, část studia lze absolvovat v zahraničí, kariérní poradenství, kontakt na budoucí zaměstnavatele

Dále nabízíme – kurzy celoživotního vzdělávání, rekvalifikační kurzy, certifikaci osob.



Literární akademie (International ART CAMPUS Prague, s.r.o.)



Na Pankráci 420/54, 140 00 Praha 4
Telefon: 226 539 741, info@art-campus.cz
www.art-campus.cz


**MÁME AKREDITOVÁNY NÁSLEDUJÍCÍ STUDIJNÍ PROGRAMY A OBORY:
BAKALÁŘSKÉ – titul BcA.**

Studijní program	Obor	Délka studia	Forma studia	Jazyk studia
Literární tvorba	Literární tvorba	3 roky	prezenční	český
Literární tvorba	Literární tvorba	3 roky	kombinovaná	český
Mediální tvorba	Mediální tvorba	3 roky	prezenční	český


MAGISTERSKÉ – TITUL MgA.

Studijní program	Obor	Specializace	Délka studia	Forma studia	Jazyk studia
Literární tvorba	Literární tvorba	Tvůrčí psaní - spisovatel	2 roky	prezenční	český
Literární tvorba	Literární tvorba	Redaktor - editor	2 roky	prezenční	český
Mediální tvorba	Mediální tvorba	Audiovizuální tvorba	2 roky	prezenční	český
Mediální tvorba	Mediální tvorba	Nová média	2 roky	prezenční	český

■ Školné od 27.500 Kč za semestr.

■ Temíny dnů otevřených dveří v akademickém roce 2014/2015 budou postupně zveřejněny na www.art-campus.cz.

■ Nová nabídka krátkodobých i dlouhodobých kurzů z oblasti tvůrčího psaní, osobního rozvoje, kreativity a dalších.

PROČ STUDOVAT NA LITERÁRNÍ AKADEMII?

■ Nabízíme unikátní obory, které jinde nenajdete. ■ Naši absolventi nalézají úspěšné uplatnění ve světě médií a literatury. ■ Máme exkluzivní pedagogický sbor (mediální praktici, literáti, vědci různých specializací). ■ Umožňujeme státní zkoušku z angličtiny na certifikované úrovni. ■ Nejlepší absolventské práce vydáváme knižní formou v edici Prvotiny. ■ Studenti u nás mohou získat různé druhy stipendií. ■ Panuje u nás přátelská atmosféra, máme ke studentům individuální přístup. ■ Budova školy se nachází v centru Prahy, v těsné dostupnosti metra trasy C (stanice Vyšehrad a Pražského povstání).

S V Š E
SOUKROMÁ VYSOKÁ ŠKOLA EKONOMICKÁ ZNOJMO

- denní i dálkové studium
- generálním partnerem školy je Město Znojmo

Studijní obory

- Účetnictví a finanční řízení podniku
- Marketing a management
- Ekonomika veřejné správy a sociálních služeb

Proč studovat na SVŠE

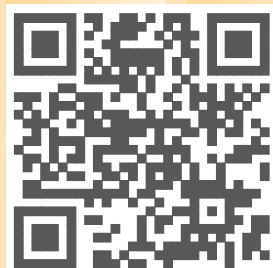
- kvalitní výuka v příjemném studijním prostředí
- vyšší uplatnitelnost absolventů na trhu práce díky propojení s významnými partnery z praxe
- pro studenty s výborným prospěchem školné v prvním semestru již od 3 000 Kč
- ubytování na nových vysokoškolských kolejích za přijatelnou cenu

Možnost studia i v Praze

- kombinovaná forma studia oboru Účetnictví a finanční řízení podniku
- výuka přímo v centru Prahy na Hyberské

Dny otevřených dveří

ZNOJMO 25. 11. 2014, 10. 2., 14. 4., 16. 6. 2015
PRAHA 12. 11. 2014, 12. 2. 2015


SOUKROMÁ VYSOKÁ ŠKOLA EKONOMICKÁ ZNOJMO

Loucká 656/21
669 02 Znojmo

tel.: +420 515 222 597, e-mail: info@svse.cz

WWW.SVSE.CZ

VYSOKÁ ŠKOLA ZDRAVOTNICKÁ, o.p.s.



Duškova 7, 150 00 Praha 5
Telefon: 210 082 418, Fax: 257 316 787
info@vszdrav.cz, www.vszdrav.cz

BAKALÁŘSKÉ STUDIJNÍ PROGRAMY

Vysoká škola zdravotnická, o. p. s., v Praze 5, Duškova 7, se specializuje na bakalářské vysokoškolské studium zdravotnických nelékařských oborů Všeobecná sestra, Porodní asistentka, Radiologický asistent a Zdravotnický záchranář. Všechny obory jsou akreditovány MZ ČR a MŠMT ČR, v souladu se změnou požadavků na vzdělávání zdravotnických pracovníků nelékařských profesí danou zákonem MZ ČR č. 96/2004 Sb., o nelékařských zdravotnických povoláních. Vzdělání odpovídá směrnicím EU a dle sdělení Evropské komise EU bude jeho absolventům v zemích EU kvalifikace uznána. Délka studia je u jednotlivých oborů tři roky. Studenti mohou studovat prezenční formou studia a obor Všeobecná sestra i kombinovanou formou studia. Studijní programy jsou připraveny podle požadavků WHO a EU a odpovídají nárokům kladeným na tato povolání v zemích EU. Absolventi získávají po obhájení bakalářské práce a složení státní zkoušky titul „Bakalář“ (Bc.). Jednotlivé předměty ve studijních programech jsou uspořádány do modulů a mají přidělené kredity podle European Credit Transfer System. Studijní programy mají všechny atributy moderního ošetrovatelství, interdisciplinární a multiprofesní charakter. Praktické výuce je věnováno více než 50 % hodinové dotace programu. Vysoká škola je vybavena pro teoretickou i praktickou výuku všech oborů – jsou zde odborné učebny, teoretické učebny, posluchárna, počítačová učebna s napojením na internet, knihovna s rozsáhlou studijní literaturou. Odborné praxe probíhají v akreditovaných zdravotnických a sociálních zařízeních. Škola nabízí možnost zahraničních stáží během studia. Na výuce se podílí řada renomovaných odborníků – lékařů a vysokoškolsky vzdělaných sester, porodních asistentek, zdravotnických záchranářů a radiologických asistentů. Škola vydává i vlastní publikace a pedagogové, kteří zde působí, realizují také tvůrčí a vědeckou činnost. Mnoho významných osobností přijalo členství v akademické radě školy.

ŠKOLNÉ

- Pro obor Všeobecná sestra a Porodní asistentka výše školného činí 34.000,- Kč za celý akademický rok.
- Pro obor Radiologický asistent výše školného činí 56.000,- Kč za celý akademický rok.
- Pro obor Zdravotnický záchranář výše školného činí 54.000,- Kč za celý akademický rok.

Školné je splatné ve dvou splátkách.

DNY OTEVŘENÝCH DVEŘÍ: 3. února 2015, 9. dubna 2015

PŘIJÍMACÍ ŘÍZENÍ: I. kolo 10. 6. 2015, náhradní termín 20. 6. 2015
II. kolo 7. 9. 2015, náhradní termín 9. 9. 2015

NABÍDKA STUDIJNÍCH OBORŮ

OBOR	Typ studia	Délka studia
Všeobecná sestra	prezenční/kombinovaná	3 roky
Porodní asistentka	prezenční	3 roky
Radiologický asistent	prezenční	3 roky
Zdravotnický záchranář	prezenční	3 roky

Prague College



Polská 10, 120 00 Praha 2-Vinohrady
Tel.: 222 101 020, Fax: 222 718 813
admissions@praguecollege.cz, www.praguecollege.cz

Prague College, britská vysoká škola v centru Prahy, nabízí studentům bakalářské a magisterské programy v rámci fakult School of Business, School of Art & Design a School of IT & Computing.

Tyto mezinárodně uznávané britské tituly jsou udělovány ve spolupráci s britskou Teesside University, která byla zvolena ve Velké Británii univerzitou roku (Times Higher Education).

PROČ STUDOVAT U NÁS?

- kvalitní výuka pouze v anglickém jazyce
- praktické studium, práce na reálných projektech
- profesionální a zkušení lektori
- mezinárodní studijní prostředí
- zajímaví hostující přednášející
- moderní učebny vybavené kvalitní technikou
- délka studia přizpůsobitelná vašim potřebám (full-time, part-time, blended)
- přátelská a osobní atmosféra

PŘÍPRAVNÉ PROGRAMY

Pro plynulý začátek studia v angličtině poskytuje Prague College tzv. přípravné programy, které jsou zaměřeny na zlepšení jazykových (English for Higher Education) či profesních (Foundation Diploma) znalostí.

BAKALÁŘSKÉ PROGRAMY

Tříletý univerzitní program složený z dvouletého studia HND (Higher National Diploma) a navazujícího ročního studia bakalářského programu, zakončený udělením britského titulu BA či BSc. Velký důraz je kladen na získávání praktických znalostí, které může student ihned uplatnit v rámci své profesní kariéry.

(Nabízené programy: BA (Hons) International Management, BA (Hons) Applied Accounting & Business Finance, BA (Hons) Graphic Design, BA (Hons) Fine Art Experimental Media, BSc (Hons) Computing)

MAGISTERSKÉ PROGRAMY

Navazující magisterský program, kde studenti získají britský titul MSc. Studium poskytuje širokou škálu potřebných teoretických a praktických zkušeností a zároveň strukturované manažerské vzdělání, které přispívá ke zvýšení hodnoty na trhu práce.

(Nabízené programy: MSc International Management, MSc Computing)

Dny otevřených dveří: Každý den jsme tu pro Vás, proto nás neváhejte kdykoli kontaktovat!



„Neprobádané cesty jsou fajn,
ale člověk potřebuje mít
i nějakou jistotu...“

Fabien Rada

lingvista, cestovatel, student VŠO – obor cestovní ruch

Bc. / Ing.

Den otevřených dveří:
24. září 2014



WWW.VSO.CZ

Studujte v denní i kombinované formě
cestovní ruch, leteckou dopravu,
informatiku, průvodcovství a další.

VŠO
VYSOKÁ ŠKOLA OBCHODNÍ
V PRAZE

STUDIJNÍ PROGRAMY
ANGLO-AMERICKÁ VYSOKÁ ŠKOLA V PRAZE

BAKALÁŘSKÉ

Ekonomika a management
Mezinárodní vztahy
Středoevropská a východoevropská studia
Politika a společnost
Židovská studia: historie a kultura
Humanitní studia společnosti a kultury
Žurnalistika a komunikace
LLB

MAGISTERSKÉ

Obchod a právo na mezinárodních trzích
Mezinárodní vztahy a diplomacie
Humanitní studia
Veřejná politika
MBA - ve spolupráci s Chapman University, USA

AKREDITACE

Všechny programy jsou akreditovány Ministerstvem školství
ČR s výjimkou bakalářského programu LLB – zde diplom
uděluje University of London a akreditace je britská. Program
MBA je držitelem prestižní světové akreditace AACSB.

AAU ANGLO
AMERICAN
UNIVERSITY

PROSPĚCHOVÁ STIPENDIA

Anglo-americká vysoká škola nabízí unikátní systém prospěchových stipendií, díky kterému mohou ti nejlepší studenti studovat ZADARMO na základě dosaženého studijního průměru GPA (Grade Point Average).

GPA	Výše slevy školného
3.9 – 4.0	100 %
3.8 – 3.9	70 %
3.7 – 3.8	50 %
3.6 – 3.7	30 %
3.5 – 3.6	10 %

- vzdělávání v angličtině
- interaktivní výuka
- flexibilní rozvrh
- multikulturní prostředí
- možnost výměnných pobytů na evropských i mimoevropských univerzitách

Den otevřených dveří: každou středu od 13.00 do 17.00 hod.
Termín podání přihlášky: v průběhu celého roku
Termín přijímací zkoušky: v průběhu celého roku
Poplatek: 500,- Kč

Škola se bude na začátku příštího roku stěhovat do nových prostor - palác Thurn-Taxisů na Malé Straně.

Lázeňská 4, 118 Praha 1, admissions@aauni.edu, www.aauni.edu

*Trápíš se s matikou?
Na webu www.matematika.cz ti všechno
vysvětlíme jednoduše polopatě :-)*

Matematika.cz

tady to pochopíš :-)

MORAVSKÁ VYSOKÁ ŠKOLA OLMOUC

Studijní obory v bakalářském stupni:

- **Podniková ekonomika a management**
 - organizace a řízení podniku
 - manažerské dovednosti, management a marketing
 - obecná ekonomie a podniková ekonomika
- **Management a ekonomika ve veřejném sektoru**
 - organizace a řízení ve veřejné správě
 - základy práva a aplikovaných právních disciplín
 - veřejná ekonomie a finance
- **Podnikové informační systémy**
 - informatika a její praktická aplikace do podnikových procesů
 - manažerské dovednosti, management a marketing
 - základy obecné ekonomie a podnikové ekonomiky

Unikátní projektový systém výuky na naší škole je založen na naplňování kariérního plánu každého studenta. Propojujeme individuální přístup s praxí a podnikatelským prostředím regionu. Nabízíme široké možnosti studijních a pracovních pobytů v zahraničí. Sídlíme v moderních prostorách BEA centra Olomouc.

MVŠO ➤

www.mvso.cz
facebook.com/mvsocz



WWW.MVSO.CZ



WWW.ISIC.CZ – NOVÝ WEB JE NA SVĚTĚ!

BĚHEM POSLEDNÍCH DNÍ JSME PRO VÁS PRACOVALI NA ÚPLNĚ NOVÉ PODOBĚ STRÁNEK WWW.ISIC.CZ. MÁME RADOST, ŽE PRÁVĚ DNES VÁM MŮŽEME NAŠE STRÁNKY PŘEDSTAVIT. CO VÁS NA NICH ČEKÁ NOVĚHO?

DESIGN – Nový web byl vytvořen tak, aby pro návštěvníky působil přehledně. Na novém webu požadované informace naleznete jednoduše a rychle.

DATABÁZE SLEV – Kompletní databáze slev prošla největší proměnou. Zobrazení slev je teď atraktivnější. Slevy můžete zobrazit třemi různými způsoby, získat více informací o poskytovateli slevy nebo si prohlédnout podobné slevy v dané kategorii. Pokud budete se slevou spokojeni nebo zklamáni, můžete slevu ohodnotit nebo zanechat komentář. Slevy je možné i jednoduše sdílet na sociálních sítích.

STUDENTSKÉ JÍZDNÉ - Všechny informace o slevách v dopravě po celé České republice, ale i v zahraničí, nově naleznete i na novém webu. Dříve informace o využití ISIC v dopravě byly součástí samostatného webu www.studentskejizdne.cz, který zaniká.

NOVÁ SEKCE SLUŽBY – V úplně nové sekci Služby vám přinášíme nabídky z oblasti kariérního rozvoje a vzdělávání. V této sekci naleznete i vstup do našeho eshopu ISIC POINT.

MOBILNÍ VERZE WEBU – S mobilní verzí webu si na svém mobilním zařízení najdete jednoduše nejbližší slevu ve vašem okolí nebo informace jak a kde si pořídit svůj nový průkaz.

JANA RYLICHOVÁ, PRODUCT DEVELOPMENT AND COMMUNICATIONS MANAGER SHRNUJE PRÁCI NA NOVÉM WEBU:

„Cílem bylo vytvořit moderní, přehledné a „svěží“ stránky pro studenty, které se jim budou líbit, ale hlavně stránky, kde studenti najdou přesně to, co od ISIC očekávají. Proto jsme při vývoji nových stránek aktivně komunikovali se studenty a ptali se jich jak na začátku, tak i v průběhu tvorby nového webu na jejich názor prostřednictvím skupinových diskuzí a online dotazování nebo při závěrečném testování. Děkujeme studentům za jejich spolupráci a jsme hrdí na to, že web byl vytvořen s pomocí studentů a jim na míru.“

Spuštěním nové podoby stránek nic nekončí. Web pro vás budeme nadále vylepšovat a rádi přivítáme i vaše připomínky a návrhy pro zlepšení webu, které můžete směřovat na e-mail info@isic.cz.

BUDEME RÁDI, POKUD NAŠE NADŠENÍ Z NOVÉHO WEBU BUDETE SDÍLET S NÁMI.



Kam po maturitě: na vyšší odbornou školu

VyssiOdborneSkoly.com
najdi si svou školu

- Většina VOŠ přijímá přihlášky v 1. kole do konce května.
- Vyšší odborné vzdělání je alternativou k bakalářským studijním programům vysokých škol. Zaměřuje se více prakticky a do hloubky.
- VOŠ je možné studovat v denní formě (3 roky až 3,5 u zdravotnických oborů) nebo dálkově, ve večerní, distanční nebo kombinované formě (max. o 1 rok delší než denní forma). Absolvent získá titul DiS.
- V roce 2011/12 se na 180 vyšších odborných školách vzdělávalo 29,3 tis. studentů, v přijímacím řízení uspělo 84 % uchazečů. Nejvíce studentů denní formy studia je u zdravotnických oborů (23,9 %), oborů zaměřených na pedagogiku a sociální oblast (16,2 %) a ekonomiky a administrativy (14,2 %).

Zdroj: Výroční zpráva o stavu a rozvoji vzdělávací soustavy České republiky v roce 2011, MŠMT (www.msmt.cz/file/26467)



Kompletní adresář včetně nabízených oborů najdete na www.VyssiOdborneSkoly.com.

VOŠ SOKRATES



Mojmírovců 1002/42
709 00 Ostrava

Tel.: 800 888 989,
734 578 175

vos@sokrates.cz

www.sokrates.cz/vos

VOŠ SOKRATES POSKYTUJE VZDĚLÁNÍ V OBORU PRÁVO A EKONOMIE

- denní forma s výhodami studenta
 - dálková forma odkudkoliv z ČR
 - titul DiS.
 - symbolické školné
 - nejlepší student obdrží auto
 - další ceny pro studenty
 - individuální studijní plán u denního studia
 - možnost pokračování v Bc. studiu na partnerské VŠ (nástup do 2. ročníku)
 - velká jistota nalezení zaměstnání (notářská a advokátní kancelář, bankovní sektor, apod.)
 - Místa výuky: Ostrava, Opava, Nový Jičín, Bruntál
- Veškeré informace získáte na www.sokrates.cz/vos nebo na bezplatné infolince **800 888 989**.



Vyšší odborná škola potravinářská, Kroměříž



Štěchovice 4176
767 54 Kroměříž

Kontaktní osoba:
Mgr. Ing. Michal Pospíšil

Tel./fax: 573 334 936

www.vospaspsm.cz

BAKALÁŘSKÝ STUDIJNÍ PROGRAM:

■ Chemie a technologie potravin s profilací:

Technologie mléka a mléčných výrobků

Forma studia: kombinovaná
akreditovaný ve spolupráci s FT UTB Zlín
Přihlášky na FT UTB Zlín, kopie na
VOSP Kroměříž, informace na www.ft.utb.cz

PROGRAM VYŠŠÍHO ODBORNÉHO STUDIA:

■ Potravinářství s profilací:

Technologie a hygiena potravin,
Analýza potravin,
Zpracování mléka

Forma studia: denní i kombinovaná

Délka studia: 3 roky

Roční školné: 3 000 Kč

Česká zahradnická akademie Mělník střední škola a vyšší odborná škola



Na Polabí 411
276 01 Mělník

Tel.: 315 623 023-5
602 232 333

skola@zas-me.cz

www.zas-me.cz

Denní tříleté a dálkové čtyřleté studium

Vzdělávací program:

ZAHRADNÍ A KRAJINNÁ TVORBA

Dny otevřených dveří:

24. 9., 24. 10., 12. 11., 3. 12.,
14. 1. 2015, 11. 2., 4. 3., 22. 4., 13. 5.

Uplatnění: státní správa, podnikatelská sféra (okrasné školkařství, realizace sadových úprav a jejich údržba), obchod a oborové poradenství, střední stupeň projektantské činnosti, školství

Uzávěrka přihlášek – 31. 5. 2015

Přijímací řízení – denní forma 24. 6. 2015, dálková forma 25. 6. 2015 (druhé kolo pro obě formy 27. 8. 2015)

Kritéria pro přijetí: posouzení prospěchu v posledním ročníku střední školy; v dálkové formě navíc přezkoušení ze základních odborných znalostí.

Vyšší odborná škola zdravotnická a Střední škola zdravotnická, Ústí nad Labem



Palachova 35
Ústí nad Labem
Tel.: 475 211 276
studodd@szsvzs.cz
www.szsvzs.cz

Obory vzdělávání od 1. 9. 2015 – pro absolventy SŠ s maturitou

TŘÍLETÉ VZDĚLÁVÁNÍ UKONČENÉ ABSOLUTORIEM

- Diplomovaná dentální hygienistka – denní
- Diplomovaný farmaceutický asistent – denní, kombinované
- Diplomovaný zdravotní laborant – denní, kombinované
- Diplomovaný zubní technik – denní
- Diplomovaná všeobecná sestra – denní, kombinované
- Diplomovaný zdravotnický záchranář – denní

Termín podání přihlášek:

1. termín – do 31. května 2015
2. termín – do 10. srpna 2015
3. termín – do 16. září 2015



Vyšší odborná škola ČUS



Zátokova 100/2
160 17 Praha 6

Tel.: 233 017 351
233 017 315
737 218 595

vos.study@cusc.cz
www.vos-cus.cz

ŠKOLA, SE KTEROU NAJDETE UPLATNĚNÍ

STUDIJNÍ OBOR: MANAGEMENT SPORTU

Absolutorium: titul DiS.

Forma studia: denní a kombinovaná

Kritéria přijetí: bez přijímacích zkoušek,
podmínkou je ukončené středoškolské vzdělání

Roční školné:
23 000,- Kč denní/kombinované studium

Den otevřených dveří:
Pondělí až pátek od 9 do 15 hodin



PB – Vyšší odborná škola a Střední škola managementu, s.r.o. Praha



Nad Rokoskou 111/7
182 00 Praha 8

Tel.: 284 680 880
725 196 038

pbvos@pbvos.cz
studijni@pbvos.cz
www.pbvos.cz

OBORY STUDIA (DiS.)

Název oboru	Délka	Forma
Finanční poradenství	3	denní
Finanční poradenství	3	kombinovaná
Aplikace výpočetní techniky	3	denní
Aplikace výpočetní techniky	3	kombinovaná
Cestovní ruch	3	denní
Cestovní ruch	3	kombinovaná
Personální řízení	3	denní
Personální řízení	3	kombinovaná
Žurnalistika a nová média	3	denní
Žurnalistika a nová média	3	kombinovaná



Škola vznikla v roce 1992 a jejími hlavními partnery jsou Komerční banka, a. s., ČSOB, a. s., VŠLG, o.p.s., Czech New Center a.s., HC Sparta Praha, a. s., a řada dalších renomovaných firem.

Nově zrekonstruovaná budova školy, včetně nového vybavení pro moderní způsob výuky, se nachází v malebném prostředí Prahy 8, kde je studentům k dispozici zahrada. Škola je dobře dopravně dostupná. Na škole pracuje fiktivní firma, která je zapsána v rejstříku fiktivních firem při Národním ústavu odborného vzdělávání. Škola získala od evropské komise Erasmus University Charter a může s podporou programu Erasmus vysílat studenty na studijní pobyt a stáže. Škola je vybavena třemi učebnami výpočetní techniky a multifunkční jazykovou laboratoří. Ve třídách jsou k dispozici dataprojektory, notebooky, televize a CD přehrávače. V celé budově je k dispozici připojení k internetu pomocí sítě WiFi. Dále nabízíme možnost získání titulu Bc. zkrácenou formou (2-3 semestry) v navazujících programech VŠLG.

Vyšší odborná škola stavební a Střední škola stavební Vysoké Mýto



Komenského 1
566 19 Vysoké Mýto

Tel.: 465 420 314

skola@stavebniskola.cz
www.stavebniskola.cz

Pro absolventy gymnázií a středních odborných škol nabízíme studium perspektivního stavebního oboru

36-41-N/03 INŽENÝRSKÉ STAVITELSTVÍ se specializací na dopravní nebo vodohospodářské stavby

Absolvent je připraven k výkonu náročných a koncepčních činností na úseku dopravních a vodohospodářských staveb.

Profil absolventa lze charakterizovat těmito znaky:

- univerzální odborná připravenost v oboru inženýrského stavitelství
 - speciální odborná připravenost podle zvoleného zaměření
- Součástí studia je problematika katastru nemovitostí a pozemkových úprav, geodézie a stavební ekonomiky. S rozšířenou praxí ve 4. a 6. semestru je absolvent výborně připraven pro praxi. Hodnocení v průběhu studia je prováděno kreditním systémem ECTS (European Credit Transfer System).
- Studium je ukončeno absolutoriem, absolvent získá titul Diplomovaný specialista (DiS.) a mezinárodní certifikát IES (International Education Society) pro uplatnění v zahraničí.
- Propojení s bakalářskými studijními programy Fakulty stavební v Ostravě a Dopravní fakulty Pardubice.



Vyšší odborná škola zdravotnická, managementu a veřejnosprávních studií, s.r.o. Plzeň



Ledecká 35
323 21 Plzeň

Tel.: 377 534 450

info@vosplzen.cz

www.vosplzen.cz



DENNÍ STUDIUM:

- DIPLOMOVANÝ ZUBNÍ TECHNIK
- SYSTÉMOVÝ ADMINISTRÁTOR IT
- MANAGEMENT SPORTOVNÍCH AKTIVIT
- CESTOVNÍ RUCH

DENNÍ A KOMBINOVANÉ STUDIUM:

- SOCIÁLNÍ PRÁCE
- DIPLOMOVANÝ OČNÍ OPTIK
- BEZPEČNOST OBYVATELSTVA

Přijímací zkoušky:

25. června 2015, 25. srpna 2015

Den otevřených dveří:

22. ledna 2015 a 21. března 2015

Možnost ubytování v DM.

Bližší informace na: www.vosplzen.cz



Masarykova střední škola zemědělská a Vyšší odborná škola, Opava, p.o.



Purkyňova 12
746 01 Opava

Tel.: 553 760 500

Fax: 553 760 510

mszes@opava.cz

www.zemedelka.opava.cz

Nabízíme 3letý studijní obor

REGIONÁLNÍ POLITIKA ZEMĚDĚLSTVÍ A VENKOVA

Tento obor je jediný v ČR a je zaměřen na podnikání na venkově v rámci členství ČR v EU. Při studiu jsou skloubeny ekonomické a právní znalosti, jazykové dovednosti, ochrana krajiny, zemědělství a obnovitelné zdroje s projekční činností.

V rámci různých projektů škola spolupracuje se Slezskou univerzitou v Opavě, VŠB-TU v Ostravě, Ostravskou univerzitou a Mendelovou univerzitou v Brně a nabízí možnost vycestování na zahraniční stáže do Řecka, Španělska, Portugalska nebo Holandska.

V areálu je možnost celodenního stravování ve školní jídelně a ubytování na domově mládeže. K dispozici je mnoho zájmových kroužků, např. jezdecký, sportovní, aranžování.

Obor připravuje absolventy na funkci nižšího a středního managementu ve velkých a středních podnicích, na řídicí funkce v malých firmách a na výkon samostatné práce:

- v podnicích zemědělské prvovýroby a navazujících odvětvích a službách
- v soukromém podnikání v zemědělství, údržby venkovského prostoru a souvisejících odvětvích
- v samosprávě obcí a v odborech vyšších správních a samosprávních celků (např. životního prostředí)
- v podnicích zpracovatelského průmyslu
- v ekologických a krajinářských institucích.



Vyšší odborná škola restaurátorská v Písku



Alšovo náměstí 75
397 01 Písek
Tel.: 728 731 629
skola@vosr.cz
www.vosr.cz

Restaurování památek

Výrazně individualizované, tříleté studium v oborech **Restaurování a konzervování nábytku a dřevořezby 8242N04** a **Restaurování kovů 8242N01**.

- **Vysoce kvalifikovaní** pedagogové, držitelé restaurátorských licencí MK ČR.
- Praxe v **renomovaných institucích** v ČR i EU (UPM, NTM, NPÚ Praha).
- **Motivační stipendia** a mzda studentům, kteří během své praxe restaurují a konzervují objekty určené do expozic muzeí a galerií.
- Studující z celé ČR i ze zahraničí. Jedinečná možnost vzdělání ve **výjimečných oborech**.



Vyšší odborná škola zdravotnická a Střední zdravotnická škola



5. května 51
140 00 Praha 4
Tel.: 244 105 001
Fax: 244 105 043
zdravotnickaskola@centrum.cz
studijni.oddeleni@centrum.cz
www.zdravotnickaskola5kvetna.cz

OBORY STUDIA PRO ŠKOLNÍ ROK 2015/2016:

- **DIPLOMOVANÝ ZDRAVOTNICKÝ ZÁCHRANÁŘ**
– denní forma studia
- **DIPLOMOVANÝ NUTRIČNÍ TERAPEUT**
– denní a dálková forma studia
- **DIPLOMOVANÁ VŠEOBECNÁ SESTRA**
– denní a kombinovaná forma studia

Tříleté pomaturitní studium je zakončeno absolutoriem.

Den otevřených dveří: 11. 3. 2015 od 15.30 do 17.30 hod.

Školné: 3.000,- Kč/rok ve dvou splátkách.

- **Přes 450 aktualizovaných oborů** ■ **Přehledné vyhledávání**
- **Informace o školném** ■ **Náplně přijímaček** ■ **Užitečné články – informace o zkráceném studiu, dvojích titulech, studiu při zaměstnání** ■ **Orientační termíny přihlášek a zkoušek** ■ **K dispozici také v rámci aplikace**
- Adresář škol pro tablety a chytré telefony – stahujte zdarma!**

VyssiOdborneSkoly.com

najdi si svou školu



Vyšší odborná škola a Střední škola, Varnsdorf, příspěvková organizace



Středisko VOŠ
Mariánská 1100
407 47 Varnsdorf
Tel.: 412 315 011
412 315 022

j.nagyova@vosassvdf.cz
www.vosassvdf.cz

OBORY VOŠ – tříleté denní i dálkové, školné od 2 500 - 4 000 Kč/rok

- VEŘEJNOSPRAVNÍ ČINNOSTI
- INFORMAČNÍ TECHNOLOGIE
- VÝROBA, PŘENOS A UŽITÍ ELEKTRICKÉ ENERGIE
- POČÍTAČOVÁ GRAFIKA V TECHNICKÝCH OBORECH
- CESTOVNÍ RUCH

OBORY VOŠ – tříleté denní, školné od 2 500 – 3000 Kč/rok

- STROJÍŘENSTVÍ S VYUŽITÍM CAD/CAM TECHNOLOGIÍ
- BEZPEČNOSTNĚ PRÁVNÍ ČINNOSTI

Přijímací řízení: 1. kolo – v pátek 26. 6. 2015 (uzávěrka přihlášek do 31. 5. 2015); 2. kolo – ve středu 26. 8. 2015 (uzávěrka přihlášek do 31. 7. 2015)
DEN OTEVŘENÝCH DVEŘÍ: 21. 11. 2014, 23. 1. 2015 nebo kdykoliv po dohodě

Vyšší odborná škola zdravotnická a Střední zdravotnická škola, Praha



Alšovo nábřeží 6
110 00 Praha 1
Tel.: 221 771 105
školní matrika
voszaszs@szspraha1.cz
www.szspraha1.cz



3leté - denní vyšší odborné vzdělání zakončené absolutoriem

- **DIPLOMOVANÁ DENTÁLNÍ HYGIENISTKA**
- **DIPLOMOVANÝ FARMACEUTICKÝ ASISTENT**
- **DIPLOMOVANÝ ZDRAVOTNÍ LABORANT**
- **DIPLOMOVANÝ ZUBNÍ TECHNIK**

3leté – dálková forma vyššího odborného vzdělávání zakončeného absolutoriem

- **DIPLOMOVANÝ OČNÍ OPTIK**

Podmínky přijetí: maturitní zkouška, zdravotní způsobilost, kritéria pro přijímací řízení
www.szspraha1.cz

Den otevřených dveří: 16. 3. 2015 a 15. 4. 2015 od 16:00 hod.
Přihlášky ke studiu odevzdat: do 31. 5. 2015

NA VEJŠKU? NA VOŠKU!!!

Vyšší odborná škola sklářská a Střední škola,
Nový Bor, Wolkerova 316, příspěvková organizace

TEL: 00420 487 712 211-214
TEL: 733 712 269

www.glassschool.cz
info@glassschool.cz

Obor vyšší odborné školy:

Tvorba uměleckého skla 82-41-N/013

tříleté studium denní, zakončeno absolutoriem, titul DiS.

Přijímací řízení

- test z cizího jazyka (angličtina nebo němčina) - maturitní úroveň
- talentové zkoušky
 - malba
 - kresba
 - modelování
 - motivační pohovor, domácí práce

**I PRO ABSOLVENTY
NEVÝTVARNÝCH ŠKOL**

- termín: 1. kolo - 19.6.2015
2. kolo - 27.8.2015
- podmínka přijetí: maturitní zkouška

VOŠ
=
**UCELENÉ
PROFESNÍ
VZDĚLÁNÍ V OBLASTI SKLA**



Vyšší odborná škola MILLS, Čelákovice



**Studujte
efektivně
a
zajistěte si
pracovní
místo!**

tel.: 326 999 342
Náměstí 5. května č. 2,
Čelákovice, 250 88

info@mills.cz
www.mills.cz



Vyšší odborná škola MILLS nabízí
pro rok 2015/16 studium
v těchto atraktivních vzdělávacích
programech:

- **Diplomovaný
zdravotnický záchranář**
- **Diplomovaný
farmaceutický asistent**
- **Sociální práce**
- **Diplomovaný zdravotní
laborant**

Vzdělání realizujeme v denní
i v kombinované (víkendové)
formě studia.

Absolvováním studia získáte odbornou
způsobilost k výkonu konkrétní profese
v perspektivních oborech.

Jedinou podmínkou přijetí je maturita
a zdravotní způsobilost.

Dny otevřených dveří:
22. 1., 16. 3., 14. 4. a 13. 5. 2015
vždy od 16 hodin



Vyšší odborná škola zdravotnická
JIHLAVA

FARMEKO

DIPLOMOVANÝ FARMACEUTICKÝ ASISTENT

- denní forma vzdělávání
- kombinovaná (dálková) forma vzdělávání

Tříleté vyšší odborné studium pro absolventy s úplným
středním vzděláním zakončeným maturitní zkouškou.
Obor je zaměřen především na výuku medicínských
a farmaceutických disciplín. Absolventi získávají titul
diplomovaný specialista – DiS.

Uplatnění absolventů:

- odborníci pro činnost na farmaceutických pracovištích,
pro aktivní účast na přípravě, kontrole, uchování a distribuci
léčiv a zdravotnických potřeb
- uplatnění ve funkci farmaceutických asistentů v lékárnách všech
typů, ve výrobnách léčivých přípravků, na odděleních výroby
infúzních roztoků, v podnicích zdravotnického zásobování,
v prodejnách léčivých rostlin, v laboratořích pro kontrolu léčiv,
ve farmaceutickém průmyslu
- reprezentanti farmaceutických firem atd.

www.farmeko.cz; farmeko@farmeko.cz
FARMEKO - VOŠ zdravotnická, Znojemská 76, Jihlava
tel.: 567 306 261; gsm: 739 387 973

jen 1 000 Kč měsíčně
DVA TITULY .cz

SOUKROMÁ VYŠŠÍ ODBORNÁ ŠKOLA PODNIKATELSKÁ

Ekonomicky a psychologicky šetrnější alternativa ke studiu na VŠ:

- **Prakticky zaměřené studium** s odbornou praxí.
- 3leté studium, denní i dálková forma.
- Studijní obor **Řízení malého a středního podniku**.
- Studium **od 1.000 Kč měsíčně**.
- 16letá tradice, zázemí Vysoké školy podnikání, koleje,
spolupráce s firmami.
- Absolvent získá **titul DiS.** a je velmi úspěšný na trhu práce.
- **Titul Bc. na Vysoké škole podnikání již za 1,5 roku**
po absolvování DiS.



Soukromá
vyšší odborná škola
podnikatelská

DiS. + Bc.

CARITAS – Vyšší odborná škola sociální Olomouc



Nám. Republiky 3
779 00 Olomouc

Tel.: 585 209 020
585 209 025

skola@caritas-vos.cz
www.caritas-vos.cz

Vzdělávací programy:
CHARITATIVNÍ A SOCIÁLNÍ PRÁCE
forma studia: denní i kombinovaná, 3 roky
SOCIÁLNÍ A HUMANITÁRNÍ PRÁCE
forma studia: denní, 3 roky

Termíny přijímacího řízení:
1. kolo: 2. 6. – 4. 6. 2015
2. kolo (dodatečné): 25. – 26. 8. 2015

Uzávěrka přihlášek:
1. kolo: do 30. 4. 2015
2. kolo: do 31. 7. 2015
Oba obory lze souběžně studovat v rámci vysokoškolského bakalářského studia na Cyrilometodějské teologické fakultě Univerzity Palackého v Olomouci, více informací na <http://www.upol.cz>.

Vyšší odborná škola cestovního ruchu a mezinárodního obchodního styku, Praha



Letohradská 1
170 00 Praha 7

Tel.: 273 130 240
603 251 745

sekretariat@voscr.cz

www.voscr.cz

Proč studovat právě na této škole?

■ Nabízíme Vám mladé progresivní vedení a perspektivní obory s možností využití 3 cizích jazyků, které se naučíte během studia. Mezi nimi jsou jazyky, které nevyučuje žádná škola stejného zaměření. Možnost výběru je z 39 cizích jazyků. Možnost dalšího studia na VŠ na základě uznaných zkoušek z VOŠ ve zkráceném studiu. ■ Možnost individuálního vzdělávacího plánu. ■ Minimální školné. ■ Technické vybavení na špičkové úrovni. ■ Ubytování a stravování je zajištěno. ■ Nová e-learningová učebna. **Dny otevřených dveří:** každý den na základě telefonické či emailové dohody. Přihlášky přijímáme již od ledna! Přijímací zkoušky se nekonají, pouze pohovor.

Střední škola zemědělská a Vyšší odborná škola Chrudim



Poděbradova 842
537 60 Chrudim IV

Tel.: 469 620 207
469 620 363
Fax: 469 620 207

crzemska@szes.chrudim.cz
Kontakt: p. Hrdinová

www.szes.chrudim.cz

STUDIJNÍ OBOR:
Správa ochrany životního prostředí
kód oboru viz www.szes.chrudim.cz

Uzávěrka přihlášek:
■ 29. 5. 2015 ■ 31. 7. 2015

Přijímací řízení:
■ 19. 6. 2015 ■ 18. 8. 2015

Forma a délka studia: denní i dálková – 3 roky
Počet přijímaných: denní 60, dálková 30
Obsah přijímacích zkoušek: test ze základů BIO a CHE ve vztahu k oboru

Možnosti uplatnění: ve státních institucích ochrany přírody, v CHKO ČR, jako ekologové větších podniků, při údržbě ŽP, v obnově a tvorbě krajiny, v osvětové činnosti. Ubytování a stravování v sídle školy. Podrobné informace: www.szes.chrudim.cz

Vyšší odborná škola a Střední průmyslová škola, Volyně



Resslova 440
387 01 Volyně

Tel. 383 372 817
383 457 010

skola@volyne.cz
www.vos.volyne.cz

Vzdělávací programy:

TVORBA NÁBYTKU A DŘEVĚNÉ KONSTRUKCE
denní forma 3 roky, dálková forma 4 roky

Zaměření po prvním roce společného studia:
1. Tvorba nábytku a navrhování interiéru
2. Dřevěné konstrukce a dřevostavby
Možnost souběžného externě distančního studia bakalářského programu TU Zvolen „Konstrukce dřevěných staveb a nábytku“.

NÍZKOENERGETICKÉ A PASIVNÍ OBJEKTY
denní forma – 3 roky
Roční školné 3 000,- Kč.

Ubytování je součástí školy a stravování je smluvně zajištěno pro všechny studenty.

Uzávěrka přihlášek: 1. kolo 29. května 2015, 2. kolo 14. srpna 2015

Střední škola obchodu, služeb a podnikání a Vyšší odborná škola



Kněžskodvorská 33/A
České Budějovice

Tel.: sekretariát
387 438 677
studijní oddělení
387 013 140

sekret@ssvos.cz
www.ssvos.cz

NABÍZÍ:
Obory vzdělávání VOŠ zakončené absolutoriem:

■ **OBCHODNÍ PODNIKÁNÍ**
- denní studium

■ **VEŘEJNÁ SPRÁVA**
- denní a dálkové studium

■ **PRÁVNÍ ASISTENCE**
- denní studium

Dny otevřených dveří: 26. 2. a 2. 4. 2015 od 8.00 do 15.00 hodin.

Vyšší odborná škola pedagogická a sociální



Evropská 33
166 23 Praha 6

Tel.: 233 091 261

info@pedevropska.cz

www.pedevropska.cz

OBORY VZDĚLÁNÍ:

1. Sociální práce a sociální pedagogika
Forma studia – denní, 3 roky

2. Předškolní a mimoškolní pedagogika
Forma studia – denní a kombinovaná, 3 roky

Termín přijímacího řízení:

1. kolo: 15. – 19. 6. 2015
2. kolo: září 2015 – jen pokud nebude po 1. kole dostatečný počet přijatých uchazečů

Uzávěrka přihlášek:

1. kolo: 31. 5. 2015
2. kolo: termín bude upřesněn v září 2015
Školné na školní rok činí 3 000,- Kč.

Vyšší odborná škola a Střední odborná škola Roudnice nad Labem



Špindlerova 690
413 01 Roudnice n. Labem

Tel.: 416831225

skola@vosasos.cz

www.vosasos.cz

DENNÍ TŘÍLETÉ STUDIUM
Vzdělávací program:
MANAGEMENT FIREM (64-31-N/03)
- zaměřený na EU

Přijímací řízení: vzdělání ukončené MZ
Termíny přijímacího řízení: 18. 6. 2015, 13. 8. 2015.

Školné: 1.500,-/pololetí (státní škola)
■ Výuka probíhá na vysoké úrovni.
■ Škola umožňuje odbornou praxi v ČR i v zahraničí např. Švýcarsko, Německo...
■ Studium je zakončeno titulem „diplomovaný specialista“ DiS. ■ Absolventi mají možnost pokračovat ve studiu na VŠ u nás i v zahraničí.
■ Možnost získání certifikátu ECDL.
Srdečně Vás zveme na prohlídku naší školy.

Střední zdravotnická škola a Vyšší odborná škola zdravotnická Havlíčkův Brod



Masarykova 2033
580 02 Havlíčkův Brod

Tel.: 569 421 656

zdravkol@zdravskolhb.cz

www.zdravskolhb.cz

Studijní obory v denní i kombinované formě:

■ Diplomovaná všeobecná sestra – 3leté denní studium zakončené absolutoriem
Přijímací řízení: 23. 6. 2015

■ Diplomovaná všeobecná sestra – 3,5leté kombinované studium zakončené absolutoriem
Přijímací řízení: 24. 6. 2015

Termín pro podání přihlášky:
do 31. 5. 2015

Podmínkou přijetí je maturita a zdravotní způsobilost ke studiu. Absolventi vzdělávacího programu jsou teoreticky i prakticky připraveni pro výkon profese diplomovaná všeobecná sestra ve zdravotnických zařízeních v ČR i v zahraničí.

NEJLEPŠÍ ČAS VYRAZIT DO ZAHRANIČÍ? PO MATURITĚ!



JAZYKOVÉ POBYTY

- pro začátečníky i pokročilé
- krátkodobé i dlouhodobé
- vyšší odborné školy a univerzity

PRACOVNÍ POBYTY

- krátkodobé, dlouhodobé, s možností studia
- Evropa, USA, Kanada a Nový Zéland
- gastronomie a hotelnictví, kempy, farmy, stáže

AU PAIR POBYTY

- standardní, kombinované se studiem
- au pair na farmě
- USA, Evropa



Kam po maturitě: na jazykové pomaturitní studium

CO MUSÍ SPLŇOVAT POMATURITNÍ JAZYKOVÉ STUDIUM, ABYSTE ZÍSKALI STATUS STUDENTA:

- minimálně 4 vyučovací hodiny (délka 1 hodiny min. 45 minut) 5 dní v týdnu pro 1 jazyk
- maximální počet studentů kurzu nebo společné hodině je 18
- trvání po dobu celého školního roku (od září do konce června)
- jazyková škola musí mít akreditaci MŠMT

- studium musíte zahájit do konce kalendářního roku v roce, kdy jste vykonali první maturitní zkoušku nebo absolutorium v konzervatoři

Zdroj: Vyhláška 19/2014 Sb., zákon 117/1995 Sb. v platném znění

JazykoveSkoly.com
najdi si svou školu

JAK VÁM MOHOU POMOCT JAZYKOVÉ ZKOUŠKY



svoji jazykovou úroveň. Což je velké plus v životopise. A pokud se vám na přijímacích zkouškách nebo pohovoru stane, že samou trémou nedokážete složit větu v cizím jazyce, máte alespoň doklad, který dokazuje vaše jazykové schopnosti.

JAKÉ JSOU HLAVNÍ DŮVODY PRO SLOŽENÍ ZKOUŠEK?

Zlepšení znalostí – Jazykový pokrok je přípravou na zkoušky výrazně urychlen. Díky tomu, že máte cíl, za kterým jdete, máte i motivaci více a usilovněji pracovat.

Studium na univerzitě – Zahraniční, ale i tuzemské univerzity se studijním programem v cizím jazyce mají dnes jako jednu z podmínek přijetí, prokázání se úspěšně vykonanou mezinárodně platnou zkouškou. Jinde vám zase díky certifikátu zkoušku prominou úplně.

Kariérní růst – Pokud v dnešní době chcete získat zaměstnání v mezinárodní společnosti nebo přímo v zahraničí, znalost jazyka je podmínkou již od nejnižších pozic na kariérním žebříčku. Zlepšíte se přípravou na zkoušku a v životopisu se vám pak objeví jedno velké plus pro přijetí navíc.

Za posledních 5 let počet zájemců o složení mezi-

národních zkoušek výrazně stoupl. Největší zájem je tradičně o certifikáty z angličtiny, následují zkoušky z němčiny a na třetím místě je francouzština. Stoupá i úspěšnost v absolvování zkoušek na první pokus. Většina zájemců totiž nenechává nic náhodě a ke zkouškám se hlásí po ukončení jazykových kurzů. V nabídce jazykových škol najdete i takové, které jsou zaměřené na přípravu k těmto zkouškám.

ANGLIČTINA

Mezi nejpopulárnější jazykové certifikáty patří osvědčení největší britské vzdělávací organizace City & Guilds. Výhodou jejích certifikátů je testování praktických jazykových dovedností, zaměřením jak na všeobecnou tak na obchodní angličtinu, flexibilita termínů zkoušek a také fakt, že certifikáty jsou uznávány firmami, institucemi i školami po celém světě. Studenti velmi oceňují i to, že zkoušky City & Guilds umožňují složení pouze písemně nebo naopak ústní částí, případně obou, ale na různých úrovních.

Na stabilní úrovni zůstává zájem o zkoušky Cambridge ESOL Examinations, jako např. FCE, CAE nebo PET. Tyto zkoušky patří mezi světově

nejuznávanější kvalifikace pro studenty angličtiny. Zkoušky pokrývají všechny čtyři jazykové dovednosti – poslech, mluvení, četba a psaní a posuzují schopnost kandidátů používat různé gramatické vazby a funkce v autentických životních situacích.

DALŠÍ JAZYKY

Mezinárodní zkoušky z němčiny zaštiťuje kromě ETS Global v ČR také Goethe Institut nebo organizace ÖSD vydávající Rakouský jazykový diplom. Znalost francouzštiny si lze nechat ověřit zkouškami ve Francouzském institutu, kde můžete získat certifikáty DELF a DALF. Pokud potřebujete mezinárodně platné osvědčení o znalosti španělštiny, máte v ČR jedinou možnost, a to absolvovat zkoušku DELE.

KDE HLEDAT?

Ať už budete hledat, kde zkoušku složit, nebo jen přípravné kurzy na jazykové zkoušky, pomůže vám web www.fairlist.cz. Na něm můžete srovnávat jazykové kurzy i zkoušky na základě hodnocení skutečných studentů a absolventů kurzů.

Martin Smutek
FairList.cz

Pokud se budete hlásit na pracovní pozici nebo studijní pobyt či stáž v zahraničí, jedním z vašich úkolů bude určit a doložit své jazykové znalosti. Ohodnotit vlastní jazykovou úroveň často není snadné a spousta lidí má tendenci se přeceňovat, jiní se zas nevědomky podhodnocují. Pomoci vám mohou jazykové zkoušky. Jak? A které to jsou?

Osvědčení o složení některé z mezinárodních jazykových zkoušek mají váhu jak u nás, tak ve světě. Umožní vám doložit

Studujte s námi v zahraničí v průběhu celého roku!

Chcete umět perfektně jazyk? Doporučujeme naučit se jej v zemi, kde se jím mluví....

S námi můžete studovat v programech: krátkodobé kurzy od 16 let a 2 týdnů

- > dlouhodobé programy od 16 let - semestr, rok a prodloužený rok
 - > příprava na univerzitu nebo pracovní stáž
 - > rok na střední škole v zahraničí
 - > letní jazykový kurz 13 - 16 let
- a mohem více.... - na stránkách www.ef-czech.cz

Proč si zvolit EF?

- > máme 50 let zkušeností
- > školy máme v cool světových metropolích
- > nástup na školu je možný každé pondělí
- > s námi jste flexibilní - pobyty od 2 týdnů
- > jsme akreditovaní - pravidelně provádíme inspekce kvality výuky

 Staňte se našimi fanoušky a buďte stále v obraze

EF Education First s.r.o.

Vodičkova 26
110 00 Praha 1
Tel.: 296 333 810
email: ef.czech@ef.com

www.ef.com

**Katalog zdarma
na www.ef-czech.cz**

International Language Centers



Education First

Pomaturitní studium

2014
2015

› angličtiny

ukončené cambridgeskou zkouškou

- › výuka 10 měsíců, 20 hodin týdně
- › zkoušky KET, PET, FCE, CAE, CPE dle dosažené úrovně
- › zahrnuje 100% ceny za 1. zkoušku v daném školním roce
- › zahrnuje 50% ceny za 2. zkoušku v témže roce

› čínštiny

- › výuka 10 měsíců, 20 hodin týdně
- › dosažení úrovně HSK 3 odpovídající úrovni B1 dle SERR
- › kvalifikovaní učitelé (čeští i rodilí mluvčí)



učebny: Bítovská 3, Praha 4
telefon: +420 261 261 638
e-mail: akcent@akcent.cz

www.akcent.cz



**USNADNĚTE SI CESTU DO ZAHRANIČÍ,
PŘÍPRAVU NA MATURITU, PŘIJÍMAČKY
NEBO JAZYKOVÉ ZKOUŠKY
S NAŠIMI SLOVNÍKY. CELOU NABÍDKU
AKTUÁLNÍCH SLEV NAJDETE NA
WWW.KAMPOMATURITE.CZ/
KNIHY-VE-VELKE-SLEVE/**



Italsko-český slovník (LEDA)
Cena: 489 Kč (běžná cena 599 Kč)

Rusko-český / česko-ruský slovník (LEDA)
Cena: 787 Kč (běžná cena 899 Kč)

Španělsko-český a česko-španělský slovník (LEDA)
Cena: 629 Kč (běžná cena 790 Kč)

Francouzsko - český česko - francouzský slovník (LEDA)
Cena: 613 Kč (běžná cena 790 Kč)

Japonsko - český slovník (LEDA)
Cena: 519 Kč (běžná cena 699 Kč)

Čínsko-český a česko-čínský slovník (LEDA)
Cena: 605 Kč (běžná cena 899 Kč)

Italsko-český a česko-italský slovník (LEDA)
Cena: 402 Kč (běžná cena 599 Kč)

Německo-český česko-německý kapesní slovník
(LINGEA)
Cena: 109 Kč (běžná cena 159 Kč)

Španělsko-český a česko-španělský kapesní slovník
(LINGEA)
Cena: 109 Kč (běžná cena 250 Kč)

Velký německo-český slovník - 2 svazky A/L, M/Ž
(LEDA)
Cena: 798 Kč (běžná cena 1 190 Kč)

Česko-portugalský slovník (LEDA)
Cena: 624 Kč (běžná cena 799 Kč)

Francouzsko-český česko-francouzský praktický slovník (LINGEA)
Cena: 355 Kč (běžná cena 390 Kč)

Nizozemsko-český slovník (LEDA)
Cena: 599 Kč (běžná cena 949 Kč)

www.esl-jazykovky.cz

Jazykové kurzy v zahraničí okolo celého světa

Více než 20 jazyků na 5 světadílech

 **E·S·L**
J A Z Y K O V É P O B Y T Y



ESL - Praha

t +420 222 251 500

e info@esl-jazykovky.cz



Univerzita Hradec Králové

Fakulta informatiky a managementu
informatika — management —
finance — cestovní ruch — ekonomie

Pedagogická fakulta
učitelství všech kombinací — vychovatelství —
specializované pedagogické disciplíny — umělecky zaměřená studia

Přírodovědecká fakulta
přírodní vědy a matematika
v aplikovaných specializacích

Filozofická fakulta
politologie — historickovědní obory —
filozofie — sociologie — speciální informatika

Ústav sociální práce
aplikované sociální disciplíny

www.uhk.cz

UHK — dokonalá pestrost vzdělání!

Přijďte se podívat na den otevřených dveří!
Budeme se na vás těšit **9.-10. ledna 2015.**

Naučíme Tě IT a MANAGEMENT



Svět Tě POTŘEBUJE!

- Management ICT projektů
- Informační technologie
- Ekonomie a management

UNICORN
COLLEGE



www.unicorncollege.cz