

Информация о высокоширотных арктических экспедициях ААНИИ за период 13.06 – 20.06.2013

Дрейфующая станция «Северный полюс-40»:

Краткие итоги работы дрейфующей научно-исследовательской станции «Северный полюс-40»

Метеорология:

Произведено 1976 срочных стандартных наблюдений, 988 синоптических телеграмм передано в ГТС ВМО. Проводились: непрерывная регистрация составляющих радиационного баланса, теплобалансовые наблюдения, регистрация вертикального профиля температуры до высоты 1 км, регистрация высоты облаков, измерение вертикального профиля температуры в снежном покрове, исследование вертикальной структуры снежной колонки, снегомерная съемка на 100 метровом полигоне с измерением толщины и плотности колонки снега через каждые 5 метров, регистрация концентрации углекислого газа в приледном слое атмосферы, наблюдения за оптической толщиной атмосферы и составом аэрозолей с помощью солнечного фотометра, наблюдения за общим содержанием озона и интенсивностью УФ-излучения, измерение пространственного распределения спектра приходящей и отраженной солнечной радиации с помощью широкоугольного спектрометра Ramses, наблюдения за изменениями концентрации растворенного в воде углекислого газа в подледном слое.

Аэрология:

Выполнено 335 стандартных зондирований атмосферы при средней высоте подъема 31287,9 м. Также выполнено 8 зондирований атмосферы озонозондами.

Океанография: с помощью зондов-профилографов выполнено 229 океанографических станций.

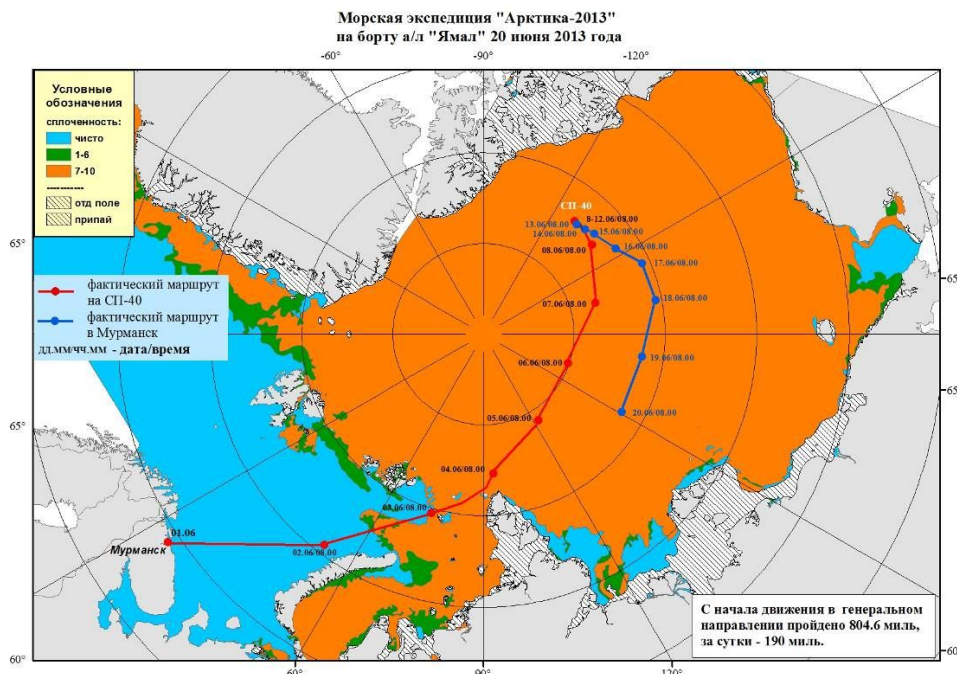
Исследования динамики льда: было получено 37,18 Гб данных сейсмометрических измерений.

Морфометрия льда: произведено 20 комплексных измерений на ледовом полигоне.

Гидрография: выполнено 1423,37 линейного километра маршрутного промера, получены 464 маршрутные точки. Получен статистический материал проверки качества приема сигналов спутниковых навигационных систем «Navstar/Глонасс» и их точностных характеристик в высоких широтах.

Высокоширотная морская экспедиция «Арктика-2013»

На 8 часов 00 минут, 20 июня 2013 г, а/л «Ямал» находился в точке с координатами 81 град. 13 мин. с.ш., 150 град. 15 в.д., судно следует к мысу Баранова. Готовятся и обсуждаются отчетные материалы по работе станции «Северный полюс-40». Идет подготовка к высадке на ледовой базе "Мыс Баранова". Выполняются попутные наблюдения.



Экспедиция на НИС «Профессор Молчанов» (Морской университет)

Проводятся океанографические измерения на разрезе по направлению к Новой Земле (п-ов Адмиралтейства) в юго-восточном направлении. Ведутся метеонаблюдения.

20.06.2013

Высокоширотная арктическая экспедиция,
Пресс-служба ААНИИ