



TABLE DES MATIÈRES

Vêtements de protection	3
Accessoires de scie à chaîne	10
Haches et Outils à mains	18
Huiles et Carburants	22
Accessoires de coupe-herbe	24

UN CHOIX DE VÊTEMENTS, D'ACCESSOIRES ET D'OUTILS POUR TRAVAILLER DE FAÇON PLUS SÉCURITAIRE ET PRATIQUE

Un bon équipement de protection doit résister aux conditions les plus difficiles et fournir la protection nécessaire. Voilà pourquoi nous utilisons exclusivement des matériaux de qualité supérieure. Chaque tâche s'accompagne d'exigences différentes. Notre gamme de vêtements de protection tient compte de chaque type de tâches. D'ailleurs, notre gamme étendue de vêtements de sécurité, intégrant les dernières innovations en matière de conception et de matériaux, vous fournira la protection et le confort qu'il vous faut pour abattre la besogne.



UN OUTIL POUR CHAQUE TÂCHE ET CHAQUE TÂCHE AVEC SON OUTIL

Même en étant le fournisseur d'appareils motorisés d'extérieur le plus important au monde, nous ne négligeons pas les petits outils et accessoires requis pour les tâches à accomplir. Tous les outils de notre gamme de haches, scies à main, crochets de levage, leviers d'abattage et autres accessoires ont été soigneusement sélectionnés pour assurer que vous disposez de tout ce dont vous avez besoin pour bien travailler.

NOS VÊTEMENTS DE PROTECTION OFFRENT :

- De multiples niveaux de protection
- Une conception de superposition efficace et légère
- Une entière liberté de mouvement
- Des conceptions ingénieuses



FABRIQUÉES POUR LA PERFORMANCE – ÉPROUVÉES À LA PERFECTION

Les huiles Husqvarna sont optimisées en fonction du développement de nos moteurs. Vous pouvez toujours compter sur nous pour vous offrir un assez vaste éventail d'huiles pour convenir à toutes les conditions. Nous utilisons des huiles synthétiques et minérales hautement raffinées avec des additifs spécialement mis au point pour assurer une lubrification parfaite, une protection antigrippage et des moteurs plus propres.



PROTECTION DE LA TÊTE

NOUVEAUTÉ



CASQUE FORESTIER TECHNICAL

N° DE PIÈCE 585 05 84-01

- Casque confortable et léger spécifiquement conçu pour les bûcherons
- Le dispositif de cliquet permet d'en ajuster facilement la taille d'une seule main (selon le tour de tête)
- Suspension en 6 points réglable
- Visière à vue dégagée pour une visibilité optimale
- L'aération à mailles procure un grand confort pour de longues heures d'utilisation
- L'indicateur UV permet de surveiller l'état du casque et de savoir à quel moment le remplacer
- Léger
- Le casque répond aux exigences de l'ANSI/ISEA Z89.1-2009 Type 1
- La protection auditive répond aux exigences de l'ANSI S3.19-1974

CASQUE-VISIÈRE FORESTIER

N° DE PIÈCE 577 76 46-01



- Casque de sécurité orange protégeant contre les rayons UV
- Système de suspension en 6 points réglable
- Protection auditive de 25 dB (A) NRR
- Visière, écran anti-pluie et protecteur imperméable de cou
- Nouvelle couleur orange pour une visibilité accrue
- Satisfait aux normes de l'ANSI Z89.1-2003 Classe G-E

CASQUE-VISIÈRE FORESTIER À CLIQUET

N° DE PIÈCE 531 30 84-75



- Casque avec protecteurs d'oreilles et visière
- Homologué CSA pour les impacts latéraux
- Cliquet réglable
- Protection auditive de 25 dB (A) NRR, homologué CSA Z94 1-05 Type 2 Classe E
- De couleur orange haute visibilité pour la sécurité

CASQUE-VISIÈRE FORESTIER

N° DE PIÈCE 531 30 84-73



- Casque avec protecteurs d'oreilles et visière
- Suspension en 4 points
- Protection auditive de 25 dB (A) NRR, homologué CSA Z94 1-05 Type 1 Classe E
- De couleur orange haute visibilité pour la sécurité

CASQUE DE SÉCURITÉ FORESTIER

N° DE PIÈCE 575 55 46-01



- Casque de sécurité orange protégeant contre les rayons UV avec suspension réglable en 6 points
- Couleur orange pour une visibilité accrue
- Satisfait aux normes de l'ANSI Z89.1-1997 Classe G-E

CASQUE D'ARBORICULTEUR TECHNICAL PETZL®

N° DE PIÈCE 578 09 23-01



- Casque léger de couleur orange avec aération
- Conçu pour les arboriculteurs professionnels
- Homologué pour le travail en hauteur
- Visière UltraVision pour une visibilité accrue
- Système breveté de réglage par roulette pour centrer le casque sur la tête
- Protection auditive de 25 dB (A) NRR
- Satisfait aux normes de l'ANSI Z89.1-2009 Type 1 Classe C

PROTECTION DU VISAGE, DES YEUX ET DES OREILLES



PROTECTION DU VISAGE ET DES OREILLES

N° DE PIÈCE 505 66 53-48

- Visière en Plexiglas® avec serre-tête doté de protecteurs d'oreilles de 25 dB (A) NRR



PROTECTION DU VISAGE ET DES OREILLES

N° DE PIÈCE 505 66 53-58

- Visière à mailles avec serre-tête doté de protecteurs d'oreilles de 25 dB (A) NRR



PROTECTEURS D'OREILLES AVEC SERRE-TÊTE (MATELASSÉ), PROFESSIONNELS

N° DE PIÈCE 531 30 00-89

- Serre-tête matelassé léger et souple
- Protection auditive de 25 dB (A) NRR

PROTECTION DES MAINS



GANTS FUNCTIONAL XP® PRO

- Gants professionnels Functional XP®
- Paume en cuir synthétique
- Dos en élasthanne, parois des doigts ventilées
- Coussinets caoutchoutés renforcés à la paume et au bout des doigts
- Poignet élastique robuste avec fermeture Velcro pour un port ajusté et sûr
- Couleurs haute visibilité, couronne H et passepoil réfléchissants



GANTS DE PROTECTION FUNCTIONAL POUR SCIE

- Matériau résistant aux coupures dans la main gauche
- Dos en élasthanne Spandex®
- Paume en peau de chèvre
- Couleurs haute visibilité, couronne H réfléchissante



GANTS D'HIVER FUNCTIONAL

- Excellents par temps froid; Thinsulate^{MC} 40 grammes
- Tissu élasthanne Spandex®
- Grande visibilité, couronne H réfléchissante
- Excellente robustesse
- Tissu imperméable



GANTS DE PROTECTION FUNCTIONAL POUR SCIE

- Matériau résistant aux coupures dans la main gauche
- Dos en élasthanne Spandex®
- Paume en peau de chèvre
- La double couture confortable épouse la forme de la main
- Courts et ajustés pour plus d'aisance
- Couleurs haute visibilité, couronne H réfléchissante



GANTS TECHNICAL

- Excellente robustesse/qualité supérieure
- Dos en élasthanne Spandex®
- Paume en peau de chèvre
- Couleurs haute visibilité, couronne H et passepoil réfléchissants
- Poignet élastique robuste à fermeture Velcro pour un port ajustable et sûr

DESCRIPTION	TAILLE	N° DE PIÈCE
Gants Functional XP® Pro	Petit	584 95 51-01
Gants Functional XP® Pro	Moyen	584 95 51-02
Gants Functional XP® Pro	Grand	584 95 51-03
Gants Functional XP® Pro	Très grand	584 95 51-04
Gants de protection Functional pour scie	Moyen	579 38 02-09
Gants de protection Functional pour scie	Grand	579 38 02-10
Gants de protection Functional pour scie	Très grand	579 38 02-12
Gants d'hiver Functional	Grand	579 38 03-10
Gants d'hiver Functional	Très grand	579 38 03-12
Gants de protection Functional pour scie	Moyen	579 38 10-08
Gants de protection Functional pour scie	Grand	579 38 10-09
Gants de protection Functional pour scie	Très grand	579 38 10-10
Gants Technical	Moyen	579 38 04-09
Gants Technical	Grand	579 38 04-10
Gants Technical	Très grand	579 38 04-12



NOUVELLES LUNETTES DE PROTECTION

Voici la nouvelle gamme de lunettes de protection Husqvarna légères et confortables conçues pour être portées toute la journée. Les verres en polycarbonate offrent une résistance accrue à l'éclatement et aux égratignures et une protection contre les UV de 99,9 % pour travailler de manière efficace et sécuritaire.

Tous les styles sont conformes à la norme ANSI Z87.1.



MODÈLE SPORT ILLUSTRÉ

CLASSIC

N° DE PIÈCE 501 23 45-13



- Monture diélectrique avec protection prolongée des verres incurvés
- Branches de caoutchouc à double moulage et pont de caoutchouc réglable
- Couleur de la monture : Noir
- Couleur des verres : Intérieur/extérieur

SPORT

N° DE PIÈCE 501 23 45-08

- Style demi-monture pour une vue dégagée
- Branches et pont de caoutchouc souple
- Couleur de la monture : Argent avec cambres orangées
- Couleur des verres : Fumée

TORQUE

N° DE PIÈCE 501 23 45-09



- Style demi-monture pour une vue dégagée
- Branches et pont de caoutchouc souple
- Couleur de la monture : Noir
- Couleur des verres : Fumée

FLEX

N° DE PIÈCE 501 23 45-05



- Pont de caoutchouc ventilé pour la respirabilité
- Cambres de caoutchouc à double moulage améliorant la stabilité
- Couleur de la monture : Brun cristal
- Couleur des verres : Miroir brun HD

SAVANNAH

N° DE PIÈCE 501 23 45-10



- Style demi-monture pour une vue dégagée
- Branches et pont de caoutchouc souple
- Couleur de la monture : Camouflage
- Couleur des verres : Bronze

REVOLUTION

N° DE PIÈCE 501 23 45-14



- Monture complète légère et profilée
- Branches et pont de caoutchouc souple
- Couleur de la monture : Blanc perle
- Couleur des verres : Miroir brun HD

NOUVELLES LUNETTES DE PROTECTION (SUITE)

LEGACY

N° DE PIÈCE 501 23 45-02



- Monture complète moderne et profilée pour une protection accrue
- Cambres de caoutchouc à double moulage améliorant la stabilité
- Couleur de la monture : Orange et gris Husqvarna
- Couleur des verres : Miroir argent

BLACK DIAMOND

N° DE PIÈCE 501 23 45-03



- Monture complète moderne et profilée pour une protection accrue
- Cambres de caoutchouc à double moulage améliorant la stabilité
- Couleur de la monture : Noir
- Couleur des verres : Miroir bleu HD

WOODLAND

N° DE PIÈCE 501 23 45-04



- Monture complète moderne et profilée pour une protection accrue
- Cambres de caoutchouc à double moulage améliorant la stabilité
- Couleur de la monture : Camouflage
- Couleur des verres : Fumée

CLEAR CUT

N° DE PIÈCE 501 23 45-07



- Pont de caoutchouc réglable pour un confort accru
- Cambres de caoutchouc à double moulage améliorant la stabilité
- Couleur de la monture : Gris Husqvarna avec manchons orangés
- Couleur des verres : Miroir argenté

FORTRESS

N° DE PIÈCE 501 23 45-01



- Monture doublée de mousse EVA protégeant de la poussière et des débris
- Couleur de la monture : Noir cristal
- Couleur des verres : Fumée

FLEX – POLARISÉ

N° DE PIÈCE 501 23 45-06



- Pont de caoutchouc ventilé pour la respirabilité
- Cambres de caoutchouc à double moulage améliorant la stabilité
- Les verres polarisés éliminent les reflets éblouissants pour réduire la fatigue oculaire et améliorer la vision
- Couleur de la monture : Noir cristal / Couleur des verres : Fumée – Polarisés

FREESTYLE – BLANC

N° DE PIÈCE 501 23 45-11



- Monture complète légère et profilée à branches larges
- Logo de la marque pour ajouter une touche de style
- Couleur de la monture : Blanc perle
- Couleur des verres : Miroir argent (non illustré)

FREESTYLE – NOIR

N° DE PIÈCE 501 23 45-12



- Monture complète légère et profilée à branches larges
- Logo de la marque pour ajouter une touche de style
- Couleur de la monture : Blanc perle
- Couleur des verres : Miroir argent (non illustré)

SACS ET SACS À DOS



SAC À ÉQUIPEMENT HUSQVARNA

Sac à équipement en Cordura^{MC} résistant. Fabrication robuste avec suffisamment d'espace pour votre équipement de protection individuelle et articles divers. Bandoulière amovible pratique.
N° DE PIÈCE 576 85 95-01



SAC À DOS HUSQVARNA

Sac à dos entièrement structuré qui maintient sa forme même à moitié rempli. Une ouverture latérale rend le contenu visible et facile d'accès. Il comprend aussi des poches supplémentaires, un « imperméable dissimulé » pour une protection contre la pluie et une ouverture pour écouteurs et lecteurs MP3. Ses larges bretelles matelassées en font un sac confortable et facile à manier.
N° DE PIÈCE 576 85 92-01

NOUVEAUX VÊTEMENTS DE PROTECTION



VESTE TECHNICAL DE HAUTE VISIBILITÉ | Tailles

Légère, ventilée et sécuritaire, la nouvelle veste Technical d'Husqvarna est conçue pour répondre aux exigences de nombreux travaux professionnels. Grâce à son tissu haute visibilité extensible dans 4 sens et à ses nombreuses poches de rangement, la nouvelle veste Technical est un article indispensable pour tous les arboriculteurs professionnels.

- Tissu extensible dans 4 sens et manches pré-façonnées pour une liberté de mouvement optimale
- Conception légère pour un meilleur confort lors des longues journées de travail
- Bandes et des logos réfléchissants, couleur orange haute visibilité
- Tailles à ajustement parfait
- Renforts Cordura^{MC} aux coudes
- Zones d'aération (sous les bras et dans le dos) pour une meilleure respirabilité
- Poches sur la poitrine pour une polyvalence accrue
- Tissu robuste pour résister à diverses conditions de travail
- Testée et approuvée par les bûcherons et les arboriculteurs

TAILLE	N° DE PIÈCE
Petit - 34-36	582 05 34-01
Moyen - 38-40	582 05 34-02
Grande - 42-44	582 05 34-03
1T-Grande - 46-48	582 05 34-04
2T-Grande - 50-52	582 05 34-05

PANTALON TECHNICAL DE HAUTE VISIBILITÉ



PANTALON TECHNICAL



Les pantalons de protection Husqvarna ont été entièrement repensés en tenant compte de tous les besoins des clients en matière de poids, température, ajustement, commodité et surtout, de sécurité. Nos pantalons Technical établissent une nouvelle norme pour les pantalons de protection Husqvarna et offrent un grand nombre de caractéristiques et d'avantages que les utilisateurs de scies à chaîne apprécieront.

- Tissu extensible dans tous les sens et genoux pré-façonnés pour une liberté de mouvement optimale
- Tissu robuste pour résister à diverses conditions de travail
- Zones d'aération (jambes, poches) pour une meilleure respirabilité
- Conception légère pour un confort toute la journée
- Bandes et logo Husqvarna réfléchissants, couleur orange haute visibilité
- Poches de rangement pour le téléphone et les outils pour une polyvalence accrue
- Testée et approuvée par les bûcherons et les arboriculteurs
- Pantalons homologués pour la protection contre la scie à chaîne
- Genoux renforcés en Cordura^{MC}
- Sangles de serrage dans les revers du pantalon pour ajustement sur les bottes
- Tailles à ajustement parfait



Ces pantalons sont testés conformément aux normes ASTM F1897 (É.-U.), CAN/BNQ 1923-450-M91 et WCB de BC TSS 1-1997 (Canada) pour la protection des jambes pour les utilisateurs de scies à chaîne.

PANTALON TECHNICAL DE HAUTE VISIBILITÉ

CAN/BNQ 1923-450-M91 - 3000 Pi/Min

WCB PPE 1-1997 TSS 4000 Pi/Min

TAILLE (ENTREJAMBE: 32 po)	N° DE PIÈCE	TAILLE (ENTREJAMBE: 32 po)	N° DE PIÈCE
Petit - 28-30 Taille	582 05 33-01	Petit - 28-30 Taille	582 05 33-10
Moyen - 32-34 Taille	582 05 33-02	Moyen - 32-34 Taille	582 05 33-11
Grande - 36-38 Taille	582 05 33-03	Grande - 36-38 Taille	582 05 33-12
1T-Grande - 40-42 Taille	582 05 33-04	1T-Grande - 40-42 Taille	582 05 33-13
2T-Grande - 44-46 Taille	582 05 33-05	2T-Grande - 44-46 Taille	582 05 33-14

PANTALON TECHNICAL

CAN/BNQ 1923-450-M91 - 3000 Pi/Min

WCB PPE 1-1997 TSS 4000 Pi/Min

TAILLE (ENTREJAMBE: 32 po)	N° DE PIÈCE	TAILLE (ENTREJAMBE: 32 po)	N° DE PIÈCE
Petit - 28-30 Taille	582 05 32-01	Petit - 28-30 Taille	582 05 32-10
Moyen - 32-34 Taille	582 05 32-02	Moyen - 32-34 Taille	582 05 32-11
Grande - 36-38 Taille	582 05 32-03	Grande - 36-38 Taille	582 05 32-12
1T-Grande - 40-42 Taille	582 05 32-04	1T-Grande - 40-42 Taille	582 05 32-13
2T-Grande - 44-46 Taille	582 05 32-05	2T-Grande - 44-46 Taille	582 05 32-14



PANTALON CLASSIC | TOURS DE TAILLE : 28-30 po, 32-34 po, 36-38 po, 40-42 po, 44-46 po; ENTREJAMBE : 32 po

Les pantalons de protection Husqvarna ont été entièrement repensés en tenant compte de tous les besoins des clients en matière de poids, température, ajustement, commodité et surtout, de sécurité. Le nouveau pantalon Classic d'Husqvarna offre un confort et une qualité accrue tout en assurant la sécurité de l'utilisateur.

- Tissu robuste pour résister à diverses conditions de travail
- Aération à l'arrière des jambes pour une meilleure respirabilité
- Conception légère pour un confort toute la journée
- Logo Husqvarna réfléchissant pour une haute visibilité
- Genoux renforcés
- Pantalon homologué pour la protection contre la scie à chaîne
- Tailles à ajustement parfait



Ces pantalons sont testés conformément aux normes ASTM F1897 (É.-U.), CAN/BNQ 1923-450-M91 et WCB de BC TSS 1-1997 (Canada) pour la protection des jambes pour les utilisateurs de scies à chaîne.

NOUVEAUTÉ

**JAMBIÈRES
À COURROIES
DE MOLLETS
TECHNICAL 4000**

Nylon 1 000 deniers
avec revêtement
au polyuréthane
et COUCHES
PROTECTRICES
TEK WARP



- Poche pour coins d'abattage et outils
- Bandes réfléchissantes aux chevilles et logo Husqvarna sur la cuisse
- Boucles en acétal Delrin®
- Répond aux exigences WCB de BC 1-1997, 4000 Pi/Min

N° DE PIÈCE 588 03 87-04

NOUVEAUTÉ

**JAMBIÈRES
À COURROIES
DE MOLLETS
TECHNICAL 3000**

Nylon 1 000 deniers
avec revêtement
au polyuréthane
et COUCHES
PROTECTRICES
TEK WARP



- Poche pour coins d'abattage et outils
- Bandes réfléchissantes aux chevilles et logo Husqvarna sur la cuisse
- Boucles en acétal Delrin®
- Répond aux exigences BNQ/CUL CLASSE "A", 3000 Pi/Min

N° DE PIÈCE 588 03 87-02

BOTTES DE BÛCHERON EN CAOUTCHOUC ET DOUBLURES

Résistantes aux coupures de scie à chaîne; conformes au règlement 1910.266 de l'OSHA. Caoutchouc naturel avec doublure en peluche de coton, semelles intérieures à 4 couches, protège-cheville et antiglissoir. Embout de sécurité conforme aux normes ANSI et CSA. ANSI Z41-1999 I/75 C/75. Imperméables. Semelle résistante à l'huile. Doublures et crampons offerts en option. Les pointures américaines sont converties à partir des pointures européennes. Commander une pointure (américaine) au-dessus en cas d'utilisation de la doublure de feutre. Les pointures américaines marquées à l'intérieur de la botte peuvent ne pas correspondre aux pointures indiquées dans le tableau de conversion fourni.

**TROUSSE DE CRAMPONS**

À utiliser avec les bottes de bûcheron Husqvarna. Jeu de 35 crampons et clé à crampons.

N° DE PIÈCE 587 25 81-01



N° DE PIÈCE	POINTURE US/EURO	CHAUSSON
544 02 79-41	8,5 / 41	P
544 02 79-42	9 / 42	M
544 02 79-43	10 / 43	M
544 02 79-44	10,5 / 44	G
544 02 79-45	11,5 / 45	G
544 02 79-46	12 / 46	TG
544 02 79-47	13 / 47	TG
544 02 79-48	14 / 48	TG
544 02 79-50	15,5 / 50	S.O.



Doublure en feutre pour bottes de bûcheron en caoutchouc avec talon renforcé et ouverture à l'avant. Aide à garder les pieds bien au chaud et au sec plus longtemps. Le produit réel peut différer légèrement de l'illustration.

N° DE PIÈCE	TAILLE
605 00 02-15	Petit
605 00 02-16	Moyen

N° DE PIÈCE	TAILLE
605 00 02-17	Grand
605 00 02-18	Très grand

Selon le règlement 1910.266 de l'OSHA, l'employeur doit s'assurer que tous ses employés portent des chaussures de protection lors de la manipulation d'une scie à chaîne. L'employeur n'est pas tenu d'acheter les bottes pour ses employés. Les bottes doivent être faites d'un matériau résistant aux coupures, imperméable ou hydro-résistant et doivent recouvrir et soutenir la cheville.



NÉCESSAIRE DE PROTECTION POWERKIT^{MC} – PROFESSIONNEL

Tout le nécessaire pour habiller un utilisateur de scie à chaîne contenu dans une boîte avec description du contenu sur la boîte et poignée de transport. Il suffit de se procurer la boîte et c'est parti!

Comprend 1 de chacun des articles suivants :

- Casque haut visibilité forestier
- Jambières-tablier à courroies Husqvarna Technical
- Gants de protection contre les coupures de scie Functional (Grand)
- Lunettes de protection Clear X

N° DE PIÈCE 531 30 66-64

NÉCESSAIRE DE PROTECTION POWERKIT^{MC} – PROPRIÉTAIRE DE TERRAIN (CONSOmmATEUR PRO)

Tout le nécessaire pour habiller un propriétaire de terrain (consommateur exigeant) utilisant une scie à chaîne, contenu dans une boîte avec descriptions du contenu sur la boîte et poignée de transport. Il suffit de se procurer la boîte et c'est parti!

Comprend 1 de chacun des articles suivants :

- Casque haut visibilité forestier
- Jambières-tablier Husqvarna Functional
- Gants de travail Xtreme Duty (Grand)
- Lunettes de protection Clear X

N° DE PIÈCE 531 30 66-65

NORMES DE SÉCURITÉ ET GARANTIE



Les pantalons et jambières de protection Husqvarna sont classés selon la norme **CAN/BNQ 1923450-M91** pour la protection des jambes des utilisateurs de scie à chaîne. La norme **CAN/BNQ Classe A** comprend la protection de l'avant de la jambe ainsi que la protection du mollet, la norme **CAN/BNQ Classe B** est seulement pour l'avant de la jambe.

Les pantalons et jambières vendus dans la province de la Colombie-Britannique sont classés conformément à la norme **WCB de BC TSS 1-1997** pour la protection anti-coupure.

NORME CAN/BNQ 1923-450-M91

Il s'agit de la norme actuelle applicable au Canada, à l'exception de la Colombie-Britannique, et les procédures d'essais utilisées pour tester la protection des jambes pour l'utilisation d'une scie à chaîne fondées sur des critères d'acceptation ou de refus en fonction d'un seuil de vitesse minimale d'arrêt de la chaîne de 3 000 pi/min.

NORME WCB de BC TSS 1-1997

Il s'agit de la norme actuelle pour la Colombie-Britannique et se sert d'autres matériels d'essais que l'essai CAN/BNQ. Il existe diverses certifications pour le seuil de vitesse d'arrêt de la chaîne de 3 600 pi/min et plus.

Garantie de l'équipement de protection

La garantie de l'équipement de protection, sur les défauts de matériaux et de fabrication, est de 90 jours à compter de la date d'achat originale du client. La garantie ne couvre pas l'usure, la détérioration normale ni l'usage abusif. Les instructions d'entretien doivent être respectées, telles qu'elles sont indiquées sur l'étiquette de chaque vêtement.



BRETELLES

Tissu en coton robuste de 2 po, spécialement tissé pour supporter un étirement constant. De marque Husqvarna avec latex résistant aux fissures. Tous les pantalons de sécurité Husqvarna sont dotés de boutons adaptés aux bretelles à boutons. Utiliser les bretelles à pinces pour les jambières ou les pantalons.

N° DE PIÈCE : 605 00 10-55 À PINCES (BLEU)

N° DE PIÈCE : 505 61 85-00 À PINCES (ORANGE)

N° DE PIÈCE : 605 00 10-56 À BOUTONS (BLEU)

N° DE PIÈCE : 505 61 85-10 À BOUTONS (ORANGE)



**ACCESSOIRES
DE SCIE À CHAÎNE**

MATÉRIEL DE TRANSPORT



COFFRE DE TRANSPORT POWERBOX®

De couleur orange Husqvarna et empilable, ce coffre sert à loger l'équipement d'affûtage de Husqvarna, un étai de limage, une clé universelle, une bougie d'allumage, de l'huile à moteur 2 temps, de l'huile à guide-chaîne et chaîne et un manuel d'utilisation. Construction double paroi en PEHD (polyéthylène haute densité). Système Husky leash » servant à protéger et à maintenir la scie solidement en place. Fourreau de guide-chaîne de 18 à 20 po inclus. S'ajuste à toutes les scies Husqvarna, du modèle 136 aux modèles 372XP et 576XP inclus.

N° DE PIÈCE 100 00 01-07



SAC À SCIE À CHAÎNE HUSQVARNA®

Robuste tissu Cordura^{MC} avec fond en plastique amovible assurant la stabilité et facilitant le nettoyage. S'ajuste aux modèles de scie 136/137 jusqu'au modèle 359 équipée avec guide-chaîne de 20 po. Gris Husqvarna avec logo Husqvarna.

N° DE PIÈCE 576 85 91-01



SANGLE POUR SCIE À CHAÎNE

Une sangle élastique qui s'utilise avec le crochet de scie à chaîne pour fixer la scie au harnais. Mesure 0,5 m (20 po) relâchée et 1,25 m (49 po) totalement étirée.

N° DE PIÈCE 577 43 80-01



MOUSQUETON POUR SCIE À CHAÎNE

Le mousqueton pour scie à chaîne se fixe à la scie à chaîne permettant ainsi à l'utilisateur d'attacher toute scie à chaîne standard Husqvarna à un crochet ou une sangle.

N° DE PIÈCE 578 07 71-01



CROCHET À SCIE À CHAÎNE

Le crochet à scie à chaîne s'accroche sur la sangle de maintien à la taille ou au harnais, permettant ainsi de transporter une scie à chaîne avec la courroie de scie à chaîne et le mousqueton.

N° DE PIÈCE 580 80 03-01



GAINES

Recouvre le guide-chaîne et la chaîne. Protège la chaîne contre une usure ou des dommages qui pourraient être évités. Faites de plastique résistant aux chocs avec logo Husqvarna.

TAILLE	N° DE PIÈCE
13 à 16 po	530 03 79-12
18 à 22 po	501 83 44-11
24 à 28 po	501 83 45-04

OUTILS FORESTIERS



CROCHET DE LEVAGE

Nouveau crochet plus pointu et amélioré avec bords rodés à l'usine. Le nouveau traitement de la surface d'acier trempé rend le produit plus robuste et moins sensible à la rouille. La poignée améliorée avec échelle de mesure de nouvelle conception offre une meilleure prise en main, ce qui la rend plus ergonomique. Fabriqué en Suède.

N° DE PIÈCE 574 38 74-01



PINCE DE LEVAGE DE BILLOTS

Nouvelle pince de levage de billets plus pointue et de conception améliorée, avec bords rodés procurant une puissante prise lors du levage de bûches. L'acier trempé rend le produit plus robuste et moins sensible à la corrosion. Poignée conçue pour une meilleure prise en main, ce qui la rend plus ergonomique. Fabriquée en Suède.

N° DE PIÈCE 574 38 75-01 (8 po)
N° DE PIÈCE 574 38 76-01 (12 po)



LEVIER D'ABATTAGE AVEC CROCHET TOURNE-BILLE

Matériau de nouvelle conception améliorée qui apporte plus de robustesse au produit. La poignée confère une prise en main optimisée et les dents, une meilleure prise dans le bois. Les « nids-de-poule » minimisent les vibrations dans la main lors de l'utilisation de coins d'abattage. Fabriqué en Suède.

N° DE PIÈCE 505 69 43-01



LEVIER D'ABATTAGE

Grâce au nouveau profil et au matériau amélioré, ce produit gagne en robustesse. Les pièces forgées fournissent une résistance accrue aux zones exposées, tandis que les dents avant assurent une meilleure prise dans le bois. La longueur donne plus de force à l'utilisateur et le très long manche peut s'empoigner à deux mains. Le bout en saillie prévient les glissements lors de l'utilisation des pieds. Le levier est muni d'un crochet tourne-bille pour retourner les grumes et les billes. Fabriqué en Suède, longueur de 130 cm.

N° DE PIÈCE 574 38 72-01

COINS D'ABATTAGE/TRONÇONNAGE

Un outil indispensable pour l'abattage des arbres. Les coins d'abattage facilitent la chute de l'arbre dans la direction de l'entaille en soulevant l'arbre dans cette direction. Ils sont utilisés pour éviter le pincement de la scie (ou que l'arbre ne se penche en arrière sur la scie) lors du sciage du trait d'abattage. Ils peuvent également être utilisés pour le tronçonnage des arbres au sol. En plastique ABS résistant aux chocs.



DESCRIPTION DU PRODUIT	N° DE PIÈCE
COIN D'ABATTAGE DE 5,5 po (en emballage-coque) Similigrain/lisse (directives d'abattage comprises sur l'emballage).	531 30 10-80
COIN D'ABATTAGE DE 8 po Similigrain/lisse	608 20 10-00
COIN D'ABATTAGE DE 10 po Similigrain/lisse	608 20 10-01
COIN D'ABATTAGE DE 12 po Similigrain/lisse	608 20 10-02

OUTILS FORESTIERS

CEINTURE À OUTILS

Outils fabriqués avec soin pour s'adapter à plusieurs tâches, du débroussaillage jusqu'à l'abattage. Outils et accessoires répondant aux exigences que les professionnels exigent de leur équipement.



1. CEINTURE À OUTILS GARNIE

Trousse complète contenue dans une boîte avec descriptions du contenu sur la boîte comprenant une ceinture à outils, deux gaines, un étui arrière pour outils, un crochet de levage, une pince de levage et un ruban à mesurer. Longueur hors tout 130 cm (51,18 po).

N° DE PIÈCE 505 69 90-15

2. GAINE

Compatible avec la pince de levage de billots de 8 po (non pas avec celle de 12 po), le crochet de levage et le coin d'abattage.

N° DE PIÈCE 505 69 16-06

3. ENSEMBLE DE PREMIERS SOINS CEDERROTH

Contient : 1 pansement compressif Cederroth (pansement pour premiers soins 3 en 1).

Pansement protecteur/coussin d'appui/pansement pour brûlures.

1 compresse stérile, 2 bandages élastiques, 1 miroir, 4 lavages de plaies et 4 emplâtres.

Dans un emballage orange de sûreté résistant.

N° DE PIÈCE 605 00 01-52



4. RUBAN POUR BÛCHERON : 50 pi (15 m) ET 66 pi (20 m)

N° DE PIÈCE 505 69 73-60 (50 pi)

N° DE PIÈCE 505 69 73-62 (66 pi)



MATÉRIEL D'AFFÛTAGE HUSQVARNA

		NÉCESSAIRE D'AFFÛTAGE	LIMES PAR LOT DE 12	LIMES PAR LOT DE 2	GABARIT D'AFFÛTAGE	GABARIT D'AFFÛTAGE COMBINÉ	LIMITEUR DE PROFONDEUR
TYPE DE CHAÎNE HUSQVARNA	TYPE DE CHAÎNE ÉQUIVALENT AUX CHAÎNES OREGON	N° DE PIÈCE/ TAILLE	N° DE PIÈCE/ TAILLE	N° DE PIÈCE/ TAILLE	N° DE PIÈCE/ TAILLE	N° DE PIÈCE/ TAILLE	N° DE PIÈCE/ TAILLE
H30X	95VP	531 30 00-82 ,325 po (Pixel)	588 24 61-02 3/16 po (4,8 mm)	588 24 61-01 3/16 po (4,8 mm)	S.O. ,325 po	S.O. ,325 po	S.O. ,325 po
H42X, H45, H46X, H47X, H47SX, H48X, H48SX, H50, H51, H54, H80 and H81	72DP, 72JG, 72LG, 72LP, 72V, 73DP, 73JG, 73LG, 73LP, 73V, 75LP, 75LG	531 30 00-81 3/8 po	588 24 62-02 7/32 po (5,5 mm)	588 24 62-01 7/32 po (5,5 mm)	505 24 35-01 3/8 po	505 24 35-01 3/8 po	505 69 81-01 3/8 po
H35X, H36	91VG, 91VS	531 30 00-80 3/8 po Mini (à profil bas)	588 24 59-02 5/32 po (4,0 mm)	588 24 59-01 5/32 po (4,0 mm)	505 24 37-01 3/8 po Mini (à profil bas)	S.O. 3/8 po Mini (à profil bas)	505 69 81-03 3/8 po Mini (à profil bas)
H21X, H22X, H23X, H25X, H26X	20BP, 20LP, 21BP, 21LP, 22LP	505 69 81-94 ,325	588 24 61-02 3/16 po (4,8 mm)	588 24 61-01 3/16 po (4,8 mm)	505 69 81-10 ,325 po	505 69 81-09 ,325 po	505 69 81-00 ,325 po
H37, H38	33SL, 34SL	S.O. ,325 po	588 24 61-02 3/16 po (4,8 mm)	588 24 61-01 3/16 po (4,8 mm) ou 588 24 63-01 11/64 po (4,5 mm)	S.O. ,325 po	S.O. ,325 po	S.O. ,325 po
90SG	90SG	S.O. 3/8 po	S.O. 11/64 po (4,5 mm)	588 24 63-01 11/64 po (4,5 mm)	S.O. 3/8 po	S.O. 3/8 po	S.O. 3/8 po

MATÉRIEL D'AFFÛTAGE HUSQVARNA

LIMES POUR CHAÎNES DE SCIE - COUPE INTENSIVE

Nouvelles limes à chaînes de scie avec meilleure qualité d'affûtage et durée de vie utile prolongée. Aiguisage plus facile et moins agressif de la chaîne, nécessitant d'exercer moins de force lors de l'affûtage. Éliminent jusqu'à 10 % de matière en plus que les autres marques.

QUANTITÉ	TAILLE	N° DE PIÈCE
Lot de 12	5/32 po / 4,0 mm	588 24 59-02
Lot de 12	3/16 po / 4,8 mm	588 24 61-02
Lot de 12	7/32 po / 5,5 mm	588 24 62-02
Lot de 2	5/32 po / 4,0 mm	588 24 59-01
Lot de 2*	3/16 po / 4,8 mm	588 24 61-01
Lot de 2	11/64 po / 4,5 mm	588 24 63-01
Lot de 2	7/32 po / 5,5 mm	588 24 62-01

*Limes pour chaînes à scie pour coupe standard



Géométrie améliorée des dents/de la coupe (coupe spéciale en spirale)

Offre un rendement supérieur, un taux d'enlèvement de matière élevé, un processus d'aiguisage plus rapide et une durée de vie utile plus longue. L'utilisateur peut constater des effets d'accrochage réduits lors de l'affûtage, sans perdre en performance et en efficacité. Une telle conception signifie moins d'efforts physiques et de pression exercée pour l'affûtage. "La lime fait le travail pour vous."

Procédé de durcissement novateur

La durée de vie utile est prolongée grâce une usure moindre du matériau.

Protection améliorée contre la corrosion

Peu importe les conditions climatiques (p. ex. l'humidité), les limes resteront en bon état. Durée de vie utile prolongée et plus bel aspect.

LIME POUR LIMITEUR DE PROFONDEUR

Lime plate de limiteur de profondeur de 6 po de qualité Husqvarna fabriquée en Allemagne.

N° DE PIÈCE 505 69 81-61



NÉCESSAIRES D'AFFÛTAGE

Tout ce dont vous avez besoin pour affûter votre chaîne. Complet avec poignée pour lime, un gabarit d'affûtage combiné (gabarit d'affûtage et limiteur de profondeur), 2 limes rondes et une lime plate pour limiteurs de profondeur. Le gabarit d'affûtage combiné aide à assurer l'affûtage correct de l'angle et simplifie le processus d'affûtage.

TAILLE	N° DE PIÈCE
0,325 po PIXEL	531 30 00 82
3/8 po	531 30 00 81
3/8 po À PROFIL BAS	531 30 00 80
0,325 po	505 69 81-94



ÉTAU DE LIMAGE

Pour affûter la chaîne sur le lieu de travail. Cet étau portable s'enfonce dans toute surface de bois pour stabiliser le guide-chaîne afin d'affûter la chaîne plus facilement.

N° DE PIÈCE 505 66 52-56



POIGNÉE DE LIME

Système de blocage breveté pouvant maintenir les limes rondes ou plates. Affiche les angles de 25 et de 30 degrés pour assurer un affûtage correct.

N° DE PIÈCE 505 69 78-01



OUTIL DE DRESSAGE POUR GUIDE-CHAÎNE

Alignement aisé du guide-chaîne où que vous soyez. Enlève les bavures des bords et remet à niveau la glissière du guide-chaîne. Conserve un angle de 90 degrés.

N° DE PIÈCE 653 00 00-39





GABARIT D'AFFÛTAGE

Gabarit d'affûtage de conception spéciale donnant l'angle d'affûtage correct à chaque fois. Conception exclusive facile d'emploi et logeant dans la poche.

TAILLE	N° DE PIÈCE
0,325 po (BP/LP)	505 69 81-10
3/8 po (À profil bas)	505 24 37-01
0,404 po	505 69 81-15



LIMITEUR DE PROFONDEUR

Obtenez le rendement maximum pour votre chaîne quand les limiteurs de profondeur sont affûtés à la bonne hauteur. Chaque limiteur de profondeur a des réglages pour le bois dur et le bois mou.

TAILLE	N° DE PIÈCE
0,325 po (non LG)	505 69 81-00
3/8 po	505 69 81-01
0,404 po	505 69 81-02
3/8 po (À profil bas)	505 69 81-03



GABARIT D'AFFÛTAGE COMBINÉ

Le gabarit d'affûtage avec limiteur de profondeur est un outil combiné compact et facile d'emploi. Il loge dans la poche.

TAILLE	N° DE PIÈCE
3/8 po	505 24 35-01
0,325 po (Pixel)	505 69 81-08
0,325 po	505 69 81-09



SHARP FORCE™ FILE GUIDE

Files both the cutter and depth gauge at one time, maintaining optimum cutting performance.

TAILLE	N° DE PIÈCE
7/32 po	653 00 00-34
3/16 po	653 00 00-35
5/32 po	653 00 00-36

TABLEAU DE CORRESPONDANCE DES GUIDE-CHAÎNES ET CHAÎNES HUSQVARNA

Les types de chaîne et de guide-chaîne ci-dessous sont recommandés selon des combinaisons d'équipement d'origine les plus courantes.

MODÈLE DE SCIE À CHAÎNE	LONGUEUR DU GUIDE-CHAÎNE	PAS	CALIBRE	MAILLONS D'ENTRAÎNEMENT	MODÈLE DE GUIDE-CHAÎNE	N° DE PIÈCE	MODÈLE DE CHAÎNE	N° DE PIÈCE
51, 55, 336, 340, 345, 350, 346XP, 351, 353, 440, 445, 450, 545, 543 XP, 550 XP	15 po	,325 po	,058 po	64	HL-258-64	585 94 33-64	H25-64	501 84 04-64
	16 po	,325 po	,058 po	66	HT-258-66	608 00 00-06	H25-66	501 84 04-66
	18 po	,325 po	,058 po	72	HT-258-72	608 00 00-07	H25-72	501 84 04-72
	20 po	,325 po	,058 po	78	HT-258-78	608 00 00-09	H25-78	501 84 04-78
257, 261, 262, 262 XP, 357, 359, 455 Rancher, 460, 460 Rancher, 555	18 po	3/8 po	,050 po	68	HT-280-68	608 00 00-19	H46X-68	501 84 25-68
	20 po	3/8 po	,050 po	72	HT-280-72	608 00 00-21	H46X-72	501 84 25-72
	16 po	3/8 po	,058 po	60	HT-288-60	608 00 00-17	H48X-60	501 84 28-60
	18 po	3/8 po	,058 po	68	HT-288-68	608 00 00-20	H48X-68	501 84 28-68
	20 po	3/8 po	,058 po	72	HT-288-72	608 00 00-22	H48X-72	501 84 28-72
61, 66, 266, 288 XP, 365, 372 XP, 385 XP, 390 XP, 394 XP, 395 XP, 3120 XP, 562 XP, 570, 575 XP, 576 XP	16 po	3/8 po	,050 po	60	HT-380-60	608 00 00-42	H46X-60	501 84 25-60
	18 po	3/8 po	,050 po	68	HT-380-68	608 00 00-44	H46X-68	501 84 25-68
	20 po	3/8 po	,050 po	72	HT-380-72	608 00 00-46	H46X-72	501 84 25-72
	24 po	3/8 po	,050 po	84	HT-380-84	608 00 00-48	H47X-84	501 84 26-84
	16 po	3/8 po	,058 po	60	HT-388-60	608 00 00-43	H42-60	501 84 14-60
	18 po	3/8 po	,058 po	68	HT-388-68	608 00 00-45	H42-68	501 84 14-68
	20 po	3/8 po	,058 po	72	HT-388-72	608 00 00-47	H48X-72	501 84 28-72
	24 po	3/8 po	,058 po	84	HT-388-84	608 00 00-50	H48X-84	501 84 28-84
	28 po	3/8 po	,058 po	93	HT-388-93	608 00 00-52	H48X-93	501 84 28-93

Conçus pour des conditions sableuses et poussiéreuses

Chaîne LowVib® à faible rebond

Chaîne LowVib® à rebond réduit

GUIDE-CHAÎNES, ROULEAUX DE CHAÎNE ET CHAÎNES DÉCOUPÉES

GUIDE-CHAÎNES

TAILLE DE LA CHAÎNE	LONGUEUR DU GUIDE-CHAÎNE	MAILLONS D'ENTRAÎNEMENT	MODÈLE	N° DE PIÈCE
GUIDE-CHAÎNES PROFESSIONNELS, SOLIDES, ADAPTÉS À LA PUISSANCE, AVEC EMBOUTS REMPLAÇABLES				
3/8 po - .050 po	20 po	72	HT-280-72	608 00 00-21
3/8 po - .050 po	16 po	60	HT-380-60	608 00 00-42
3/8 po - .050 po	18 po	68	HT-380-68	608 00 00-44
3/8 po - .050 po	20 po	72	HT-380-72	608 00 00-46
3/8 po - .050 po	24 po	84	HT-380-84	608 00 00-48
3/8 po - .058 po	16 po	60	HT-288-60	608 00 00-17
3/8 po - .058 po	18 po	68	HT-288-68	608 00 00-20
3/8 po - .058 po	20 po	72	HT-288-72	608 00 00-22
3/8 po - .058 po	24 po	84	HT-288-84	608 00 00-24
3/8 po - .058 po	16 po	60	HT-388-60	608 00 00-43
3/8 po - .058 po	18 po	68	HT-388-68	608 00 00-45
3/8 po - .058 po	20 po	72	HT-388-72	608 00 00-47
3/8 po - .058 po	24 po	84	HT-388-84	608 00 00-50
3/8 po - .058 po	28 po	93	HT-388-93	608 00 00-52
3/8 po - .058 po	32 po	105	HT-388-105	608 00 00-54
3/8 po - .058 po	36 po	115	HT-388-115	608 00 00-58
3/8 po - .063 po	30 po	102	HT-388-102	501 95 69-02
3/8 po - .063 po	32 po	105	HT-383-105	608 00 00-55
3/8 po - .063 po	33 po	110	HT-388-110	531 30 06-38
3/8 po - .063 po	36 po	115	HT-383-115	608 00 00-59
.325 - .058 po	16 po	66	HT-258-66	608 00 00-06
.325 - .058 po	18 po	72	HT-258-72	608 00 00-07
.325 - .058 po	20 po	78	HT-258-78	608 00 00-09
GUIDES-CHAÎNES COMMERCIAUX – LAMINÉS – PRO-LITE – À PIGNON DE RENVOI				
3/8 po - .058 po	16 po	60	HL-388-60	508 91 31-60
3/8 po - .058 po	18 po	68	HL-388-68	508 91 31-68
3/8 po - .058 po	20 po	72	HL-388-72	608 00 00-29
3/8 po - .058 po	13 po	56	HL-258-56	508 91 21-56
.325 po - .058 po	15 po	64	HL-258-64	508 91 21-64
.325 po - .058 po	16 po	66	HL-258-66	508 91 21-66
.325 po - .058 po	18 po	72	HL-258-72	508 91 21-72
.325 po - .058 po	20 po	78	HL-258-78	608 00 00-01
3/8 po - .050 po	18 po	68	FT-280-68	608 00 01-56
3/8 po - .050 po	20 po	72	FT-280-72	608 00 01-57
3/8 po - .058 po	18 po	68	FT-288-68	608 00 01-58
3/8 po - .058 po	20 po	72	FT-288-72	608 00 01-59

TAILLE DE LA CHAÎNE	LONGUEUR DU GUIDE-CHAÎNE	MAILLONS D'ENTRAÎNEMENT	MODÈLE	N° DE PIÈCE
GUIDE-CHAÎNES PROFESSIONNELS MICRO-LITE, À INCISION ÉTROITE « PIXEL » - GUIDES-CHAÎNES COMMERCIAUX AVEC PIGNON DE RENVOI				
.325 po - .050 po	13 po	56	HLN-250-56	508 92 61-56
.325 po - .050 po	15 po	64	HLN-250-64	508 92 61-64
.325 po - .050 po	16 po	66	HLN-250-66	508 92 61-66
.325 po - .050 po	18 po	72	HLN-250-72	508 92 61-72
.325 po - .050 po	20 po	80	HLN-250-80	508 92 61-80
GUIDES-CHAÎNES COMMERCIAUX – LAMINÉS – PRO-LITE – À PIGNON DE RENVOI				
3/8 po - .050 po	12 po	45	HL-280-45	501 95 92-45
3/8 po - .050 po	14 po	52	HL-280-52	501 95 92-52
3/8 po - .050 po	16 po	56	HL-280-56	501 95 92-56
3/8 po - .043 po	16 po	56	HL186-56	545 09 62-01
1/4 po - .050 po	12 po	64	HL180-64	575 84 22-64

ROULEAUX DE CHAÎNE

TAILLE DE LA CHAÎNE	TYPE DE CHAÎNE	100 PIEDS N° DE PIÈCE	25 PIEDS N° DE PIÈCE
.325 po - .050 po	H23X	503 30 91-01	503 30 72-25
.325 po - .050 po Pixel	H30X	503 30 58-01	503 30 58-25
.325 po - .058 po	H21X	503 30 57-01	503 30 57-25
3/8 po - .050 po (Mini) Lo-Pro Chain	H36	576 93 65-01	S.O.
3/8 po - .050 po chaîne	H46X	503 30 78-01	S.O.
3/8 po - .050 po chaîne	H47X	503 30 79-01	503 30 79-25
3/8 po - .050 po chaîne	H42X	503 30 60-01	503 30 60-25
3/8 po - .050 po chaîne	H48X	503 30 81-01	503 30 81-25
3/8 po - .050 po chaîne	H48SX	544 07 58-01	S.O.

Nombre de maillons d'entraînement par rouleau

PAS DE CHAÎNE	100 PIEDS – NOMBRE DE MAILLONS D'ENTRAÎNEMENT	25 PIEDS – NOMBRE DE MAILLONS D'ENTRAÎNEMENT
.325 po	1,848	462
3/8 po	1,640	410
.404 po	1,484	371

CHAÎNES DÉCOUPÉES

TAILLE DE LA CHAÎNE	TYPE DE CHAÎNE	LONGUEUR DE LA CHAÎNE	N° DE PIÈCE	MAILLONS D'ENTRAÎNEMENT
1/4 Po - ,050 po	H00-58	10 po	503 30 54-58	58
1/4 Po - ,050 po	H00-64	12 po	503 30 54-64	64
,325 Po - ,050 po	H22X-66	16 po	501 84 09-66	66
,325 Po - ,050 po	H22X-72	18 po	501 84 09-72	72
,325 Po - ,050 po	H23X-64	15 po	501 84 08-64	64
,325 Po - ,050 po	H23X-66	16 po	501 84 08-66	66
,325 Po - ,050 po	H23-72	18 po	531 30 89-96	72
,325 Po - ,050 po pixel	H30X-56	13 po	501 84 06-56	56
,325 Po - ,050 po pixel	H30X-66	16 po	501 84 06-66	66
,325 Po - ,050 po pixel	H30X-72	18 po	501 84 06-72	72
,325 Po - ,050 po pixel	H30X-78	20 po	501 84 06-78	78
,325 Po - ,050 po pixel	H30X-80	20 po	501 84 06-80	80
,325 Po - ,058 po	H25-56	13 po	501 84 04-56	56
,325 Po - ,058 po	H25-64	15 po	501 84 04-64	64
,325 Po - ,058 po	H25X-66	16 po	501 84 04-66	66
,325 Po - ,058 po	H25X-72	18 po	501 84 04-72	72
,325 Po - ,058 po	H25X-78	20 po	501 84 04-78	78
,325 Po - ,058 po	H21X-56	13 po	501 84 07-56	56
,325 Po - ,058 po	H21X-64	15 po	501 84 07-64	64
,325 Po - ,058 po	H21-64	15 po	501 84 29-64	64
,325 Po - ,058 po	H21X-66	16 po	501 84 07-66	66
,325 Po - ,058 po	H21X-72	18 po	501 84 07-72	72
,325 Po - ,058 po	H21X-78	20 po	501 84 07-78	78
3/8 Po - ,050 po mini lo-pro	H36-50	13 po	531 30 88-79	50
3/8 Po - ,050 po mini lo-pro	H36-64	20 po	531 30 88-80	64
3/8 Po - ,050 po mini lo-pro	H37-45	12 po	576 93 65-45	45
3/8 Po - ,050 po mini lo-pro	H37-52	14 po	576 93 65-52	52
3/8 Po - ,050 po mini lo-pro	H37-56	16 po	576 93 65-56	56
3/8 Po - ,050 po mini lo-pro	H37-62	18 po	576 93 65-62	62

TAILLE DE LA CHAÎNE	TYPE DE CHAÎNE	LONGUEUR DE LA CHAÎNE	N° DE PIÈCE	MAILLONS D'ENTRAÎNEMENT
3/8 Po - ,050 po mini lo-pro	H35X-45	12 po	501 84 70-45	45
3/8 Po - ,050 po mini lo-pro	H35X-52	14 po	501 84 70-52	52
3/8 Po - ,050 po mini lo-pro	H35X-56	16 po	501 84 70-56	56
3/8 Po - ,050 po mini lo-pro	H35-66	20 po	531 30 60-19	66
3/8 po - ,050 po	H46X-68	18 po	501 84 25-68	68
3/8 po - ,050 po	H46X-72	20 po	501 84 25-72	72
3/8 po - ,050 po	H46X-84	24 po	501 84 25-84	84
3/8 po - ,050 po	H47X-66	18 po	501 84 26-66	66
3/8 po - ,050 po	H47X-72	20 po	501 84 26-72	72
3/8 po - ,050 po	H47X-84	24 po	501 84 26-84	84
3/8 po - ,050 po	H47SX-72	20 po	501 84 27-72	72
3/8 po - ,050 po	H80-68	18 po	501 84 65-68	68
3/8 po - ,050 po	H80-72	20 po	501 84 65-72	72
3/8 po - ,058 po	H42-60	16 po	501 84 14-60	60
3/8 po - ,058 po	H42X-68	18 po	501 84 14-68	68
3/8 po - ,058 po	H42X-72	20 po	501 84 14-72	72
3/8 po - ,058 po	H42X-84	24 po	501 84 14-84	84
3/8 po - ,058 po	H42X-92	28 po	501 84 14-92	92
3/8 po - ,058 po	H48X-60	16 po	501 84 28-60	60
3/8 po - ,058 po	H48X-68	18 po	501 84 28-68	68
3/8 po - ,058 po	H48X-72	20 po	501 84 28-72	72
3/8 po - ,058 po	H48-77	22 po	501 84 28-77	77
3/8 po - ,058 po	H48X-84	24 po	501 84 28-84	84
3/8 po - ,058 po	H48X-93	28 po	501 84 28-93	93
3/8 po - ,058 po	H48X-105	32 po	501 84 28-05	105
3/8 po - ,058 po	H48SX-84	24 po	544 07 59-84	84
3/8 po - ,058 po	H48SX-93	28 po	544 07 59-93	93
3/8 po - ,063 po	H83-105	32 po	501 84 68-05	105
3/8 po - ,063 po	H83-115	36 po	501 84 68-15	115



HACHES ET OUTILS À MAIN

HACHES À MANCHE EN BOIS

Les outils forestiers et de coupe du bois sont des partenaires sans pareils. Notre gamme de haches d'abattage, de masses à fendre et de hachettes vous permet de venir à bout de la besogne en toute sécurité et en toute confiance.



HACHETTE

- Petite hache légère pour couper les branches ou couper du petit bois pour le feu de camp
- Protège-lame en cuir compris
- Tête fixée au manche par un engrois de bois et un d'acier pour une fixation sûre
- Longueur : 13 po (33 cm), poids : 1,5 lb (0,68 kg)
- Poids de la tête de hache : 1,32 lb (0,6 kg)

N° DE PIÈCE 576 92 64-01



HACHE DE MENUISIER

- Conçue avec une longue arête tranchante droite et une lame mince pour plus de stabilité et de contrôle durant la coupe
- Convient idéalement à la menuiserie et aux autres types de travail du bois
- Espace à la tête permettant de rapprocher la main le plus possible du tranchant pour un contrôle optimal
- Protège-lame en cuir compris
- Tête fixée au manche par un engrois de bois et un d'acier pour une fixation sûre
- Longueur : 19 po (48 cm), poids : 2,75 lb (1,247 kg)
- Poids de la tête de hache : 2,2 lb (1 kg)

N° DE PIÈCE 576 92 65-01





HACHE POLYVALENTE

- Style traditionnel à simple tranchant, pour l'abattage et d'autres tâches
- Long manche donnant de la puissance à la coupe
- Protège-lame en cuir compris
- Tête fixée au manche par un engrois de bois et un d'acier pour une fixation sûre
- Longueur : 26 po (66 cm), poids : 3 lb (1,361 kg)
- Poids de la tête de hache : 1,87 lb (0,85 kg)

N° DE PIÈCE 576 92 62-01



PETITE HACHE À FENDRE

- Convient idéalement au fendage simple du petit bois de chauffage
- Tête conçue pour fendre facilement le bois, avec un minimum d'effort de l'utilisateur
- Peut se manier d'une seule main grâce à sa petite taille
- Protège-lame en cuir compris
- Tête fixée au manche par un engrois de bois et un d'acier pour une fixation sûre
- Longueur : 19 po (48 cm), poids : 2,75 lb (1,247 kg)
- Poids de la tête de hache : 1,98 lb (0,9 kg)

N° DE PIÈCE 576 92 68-01



GRANDE HACHE À FENDRE

- Convient idéalement au fendage de pièces de bois plus grosses
- Tête conçue pour fendre facilement le bois, avec un minimum d'effort de l'utilisateur
- Le long manche procure plus de puissance, nécessitant une prise à deux mains
- Protège-lame en cuir compris
- Tête fixée au manche par un engrois de bois et un d'acier pour une fixation sûre
- Longueur : 30 po (76 cm), poids : 5 lb (2,268 kg)
- Poids de la tête de hache : 3,31 lb (1,5 kg)

N° DE PIÈCE 576 92 67-01



MASSE À FENDRE

- Conçue pour fendre les morceaux de bois. Le talon est conçu pour enfoncer les coins de fendage
- La hache la plus lourde et la plus puissante, pour fendre des bûches ou des gros morceaux de bois
- Face de percussion durcie à utiliser comme masse ou avec un coin de fendage
- Protège-lame en cuir compris
- Tête fixée au manche par un engrois de bois et un d'acier pour une fixation sûre
- **REMARQUE!** Seules les haches dotées d'une face de percussion peuvent être utilisées comme masse
- Longueur : 32 po (81 cm), poids : 6,5 lb (2,948 kg)
- Poids de la tête de hache : 5,51 lb (2,5 kg)

N° DE PIÈCE 576 92 66-01



HACHE À DÉBROUSSAILLER

- Conçue pour défricher d'une seule main.
- Manche en noyer blanc et lame remplaçable des deux côtés
- Longueur : 26 po (66 cm), poids : 2,17 lb (0,985 kg)

N° DE PIÈCE 579 00 06-01

Toutes les haches Husqvarna sont forgées à la main d'acier suédois de grande qualité poli avec précision, avec des manches en noyer blanc de première qualité, à l'image du savoir-faire expert de la marque. De plus, chaque hache s'accompagne d'un protège-lame en cuir fleur.



HACHES À MANCHE COMPOSITE

Grâce à son manche renforcé de fibres, la hache est durable et robuste. Le point d'équilibre, situé près de la tête de hache, procure un équilibre parfait et une répartition idéale du poids. Fonction de marteau pour un usage aisé et efficace des coins de fendage (sauf les coins en acier).



HACHETTE H900

Petite hache pour le bois de chauffage, le jardinage et d'autres activités de plein air.

- La tête de hache est dotée d'un revêtement antiadhésif qui minimise la friction et facilite la pénétration dans le bois
- Prise souple pour un maniement ergonomique et sûr
- Longueur : 13,4 po (34 cm) Poids : 1,98 lb (0,9 kg)
- Poids de la tête de hache : 1,54 lb (0,7 kg)

N° DE PIÈCE 580 76 10-01



HACHE POLYVALENTE A1400

Hache polyvalente convenant à divers types de travail du bois comme la construction et le travail forestier.

- La tête de hache est dotée d'un revêtement antiadhésif qui minimise la friction et facilite la pénétration dans le bois, tandis que sa forme est adaptée au travail du bois
- Protection de manche en acier inoxydable assurant protection et longue durée de vie utile du manche
- Cette combinaison confère une force de pénétration élevée et une grande puissance de coupe
- Longueur : 23,6 po (60 cm), poids : 3,09 lb (1,4 kg)
- Poids de la tête de hache : 2,2 lb (1,0 kg)

N° DE PIÈCE 580 76 11-01



HACHE POLYVALENTE A2400

Une puissante hache polyvalente convenant à divers types de travail du bois comme la construction et le travail forestier.

- La tête de hache est dotée d'un revêtement antiadhésif qui minimise la friction et facilite la pénétration dans le bois, tandis que sa forme est adaptée au travail du bois
- Protection de manche en acier inoxydable assurant protection et longue durée de vie utile du manche
- Cette combinaison confère une force de pénétration élevée et une grande puissance de coupe
- Longueur : 27,6 po (70 cm), poids : 5,29 lb (2,4 kg)
- Poids de la tête de hache : 3,97 lb (1,8 kg)

N° DE PIÈCE 580 76 12-01

HACHE À FENDRE S1600

Les haches à fendre sont conçues pour le fendage de bois de chauffage.

- La tête de hache est dotée d'un revêtement antiadhésif qui minimise la friction et facilite la pénétration dans le bois, tandis que sa forme est adaptée au fendage de bûches de taille moyenne
- Protection de manche en acier inoxydable assurant protection et longue durée de vie utile du manche
- La combinaison d'une tête de hache optimisée et d'un manche léger concentre la puissance dans la coupe, ce qui facilite le fendage des bûches
- Longueur : 23,6 po (60 cm), poids : 3,53 lb (1,6 kg)
- Poids de la tête de hache : 2,65 lb (1,2 kg)

N° DE PIÈCE 580 76 13-01



HACHE À FENDRE S2800

Une hache à fendre plus puissante conçue pour le fendage de grosses bûches.

- La tête de hache est dotée d'un revêtement antiadhésif qui minimise la friction et facilite la pénétration dans le bois, tandis que sa forme est adaptée au fendage de grosses bûches
- Protection de manche en acier inoxydable assurant protection et longue durée de vie utile du manche
- La combinaison d'une tête de hache optimisée et d'un manche léger concentre la puissance dans la coupe, ce qui facilite le fendage des bûches
- Longueur : 27,6 po (70 cm), poids : 6,17 lb (2,8 kg)
- Poids de la tête de hache : 5,07 lb (2,3 kg)

N° DE PIÈCE 580 76 14-01



SCIES D'ÉLAGAGE

Les lames de scie rigides avec denture de précision durcie par impulsions comportent un affûtage à triple angle. Cela signifie un sciage particulièrement efficace et sans effort, un fonctionnement silencieux et une très longue durée de vie utile. La coupe en traction qui s'effectue tout en douceur est idéale pour le bois frais et sec. Pratique : la lame de scie est facile à remplacer. La rouille n'a aucune chance de s'installer. Dotée d'un mousqueton permettant de l'accrocher, cette scie comporte un étui à lame : elle peut ainsi être rangée en toute sécurité dans un endroit accessible. Très utile lors des mouvements de traction, la butée à l'extrémité du manche empêche la main de glisser lors du sciage, pour vous aider à progresser en douceur. Grâce à la forme légèrement inclinée et ergonomique du manche et aux pièces à prise souple, ces scies tiennent dans la main de manière confortable et sécuritaire.



300 CU – LAME DE SCIE INCURVÉE

- Idéale pour les professionnels et les amateurs chevronnés grâce à une coupe agressive sur le bois de plus grand diamètre
- Longueur totale : 19,7 po (500 mm), longueur de lame : 11,8 po (300 mm)

N° DE PIÈCE 967 23 66-01

300 ST – LAME DE SCIE DROITE

- Idéale pour les professionnels et les amateurs chevronnés grâce à sa maniabilité dans les arbres aux branches rapprochées
- Une scie à lame droite est plus facile à manier et risque moins de couper des branches rapprochées qu'une lame incurvée
- Une lame droite permet également à l'utilisateur de réaliser une charnière lors de techniques d'abattage directionnel
- Bien qu'elle soit remarquablement régulière et efficace dans la coupe, une scie d'élagage à lame droite ne coupe pas aussi vite qu'une lame incurvée
- Longueur totale : 19,7 po (500 mm), longueur de lame : 11,8 po (300 mm)

N° DE PIÈCE 967 23 65-01

SCIE PLIANTE

Voici une scie universelle facile à utiliser, pour couper les branches relativement grosses. Elle est idéale pour les petites tâches de sciage dans le jardin et également pour les activités de plein air. La lame en acier enduit de chrome dur est dotée d'une denture de précision durcie par impulsions et affûtage à triple angle, pour obtenir des résultats rapides en exerçant peu de force ainsi qu'une superbe précision de coupe. Notamment, les entailles de direction sont grandement facilitées. Le bouton de verrouillage bloque la scie solidement à l'une des trois positions. Très utile lors des mouvements de traction, la butée à l'extrémité du manche empêche la main de glisser lors du sciage, pour vous aider à effectuer une coupe franche. Grâce à la forme légèrement inclinée et ergonomique du manche et aux pièces à prise souple, cette scie tient dans la main de manière confortable et sécuritaire. Vous pouvez scier d'une main ou des deux mains selon les besoins.

200 FO – LAME DE SCIE DROITE PLIANTE

- Elle comporte grand nombre des avantages de la lame de scie droite mentionnés ci-dessus, avec en plus la souplesse d'emploi d'être repliable, pour le transport dans la poche ou le rangement compact
- Longueur totale : 20,9 po (530 mm), longueur de lame : 7,9 po (200 mm)

N° DE PIÈCE 967 23 64-01



HUILES ET CARBURANTS



Husqvarna

PRE-MIXED 50:1 FUEL+OIL

X3 FUEL

- NO MIXING REQUIRED
- CONTAINS FUEL STABILIZER
- NO ETHANOL
- STAYS FRESH FOR YEARS
- EASY STARTING
- 95 OCTANE

⚠ DANGER ▲ PELIGRO

EXTREMELY FLAMMABLE LIQUID & VAPOR. HAZARDOUS TO EYES, SKIN OR IF SWALLOWED. READ AND FOLLOW ALL SAFETY INSTRUCTIONS ON BACK PANEL. KEEP OUT OF REACH OF CHILDREN.
VAPOR Y LIQUIDO EX TREMADAMENTE INFLAMABLES. IMPROBANDO O INHALANDO SE ES TRAGA. PRECUTIVE A LA PIEL Y A LOS OJOS. LEA ATENTAMENTE TODOS LOS MENSAJES DE SEGURIDAD DEL PANEL TRASERO. MANTENGA DEL ALCANCE DE LOS NIÑOS.

1 qt • 946 ml
www.husqvarna.com

CARBURANT ET HUILE POUR MOTEUR 2 TEMPS



CARBURANT XP® (HUILE + CARBURANT À MOTEUR 2 TEMPS PRÉMÉLANGÉS)

Le carburant XP® SANS ÉTHANOL à indice d'octane élevé Husqvarna est combiné au meilleur mélange d'huiles synthétiques de Husqvarna. INDICE D'OCTANE : 95 [MÉTHODE (R+M)/2] Ce produit a été formulé expressément pour procurer une performance d'équipement optimale au propriétaire d'un appareil portatif Husqvarna. Le carburant ne se dégrade pas ni ne s'oxyde comme celui des pompes à essence. Le carburant conserve sa fraîcheur durant des années, ce qui résout les problèmes d'entreposage à long terme. Assure des démarrages plus faciles et fiables. Protège les systèmes de carburant et épargne les carburateurs. Préviens les pannes et les remontages coûteux. Pratique et prêt à l'emploi; aucun mélange requis. Mélange d'huiles synthétiques supérieures certifiées JASO-FD pour les moteurs 2 temps refroidis à l'air.

TAILLE DU BIDON	N° DE PIÈCE
946 ml	581 15 87-05

POURQUOI LE CARBURANT SANS ÉTHANOL XP® DE HUSQVARNA SURPASSE-T-IL L'ESSENCE?

- L'essence à l'éthanol peut absorber l'eau en cas d'exposition à l'air, détériorant la qualité du carburant
- La plupart des garanties de moteur ne couvrent pas les dommages causés par un carburant de mauvaise qualité
- L'éthanol est un alcool pouvant endommager les pièces et nuire à la performance

HUILES À GUIDE-CHAÎNE ET CHAÎNE, HUILES À MOTEUR 2 TEMPS



HUILE À GUIDE-CHAÎNE ET CHAÎNE DE QUALITÉ SUPÉRIEURE HUSQVARNA

Faite d'huile vierge et non pas d'huiles de récupération, cette huile optimise la performance de coupe de votre scie en réduisant la chaleur et la friction. Il s'agit d'un mélange supérieur d'huiles de base et d'additifs ayant plus d'adhésivité, ce qui réduit la projection centrifuge à grande vitesse de rotation. Prolonge la durée de vie du guide-chaîne, de la chaîne et du pignon en les protégeant contre l'usure. Convient aussi aux autres scies à chaîne. L'huile à guide-chaîne et chaîne EcoSmart^{MC} de Husqvarna est un mélange supérieur d'huiles végétales et d'additifs ayant plus d'adhésivité (80 % d'huile de colza, assurant la biodégradation quasi complète de l'huile en 21 jours). Excellentes qualités lubrifiantes qui prolongent la durée de vie du guide-chaîne, de la chaîne et du pignon). Non toxique avec un point d'éclair et une viscosité élevés.

TAILLE DU BIDON	N° DE PIÈCE
ORIGINAL - QUALITÉ PROFESSIONNELLE	
1 L	610 00 00-93
HUILE VÉGÉTALE POUR CHAÎNE	
5 L	531 00 75-78
20 L	531 00 75-77
TEMP. ÉLEVÉES D'ÉTÉ	
3,78 L	610 00 01-52
BASSES TEMP. D'HIVER	
3,78 L	610 00 01-54

HUILE À MOTEUR 2 TEMPS PERFORMANCE PROFESSIONNELLE XP®

Notre meilleure formule à ce jour est le lubrifiant pour moteurs 2 temps Performance professionnelle XP®. Il s'agit d'un mélange synthétique conçu pour un usage professionnel intensif.

- Supporte un usage professionnel intensif avec de fortes charges
- Excellentes propriétés lubrifiantes
- Abaisse la température de fonctionnement du moteur
- Moins de calamine sur les pistons et dans le carter de moteur
- Prolonge la durée de vie du moteur
- Longs intervalles d'entretien
- Émissions de fumée faibles à moyennes
- Stabilisateur de carburant intégré



TAILLE DU BIDON	NUMÉRO DE PIÈCE	MÉLANGE DE 1 LITRE
HUILE À MOTEUR 2 TEMPS (50:1)		
100 ml	544 10 61-01	Mélange de 5 litres
200 ml	544 10 61-02	Mélange de 10 litres
500 ml	544 10 61-03	Mélange de 20 litres

ACCESSOIRES POUR COUPE-HERBE, DÉBROUSSAILLEUSES ET DÉBROUSSAILLEUSES FORESTIÈRES



FIL DE COUPE

XP[®] FORCE^{MC}



Fil de coupe en copolymère de qualité commerciale extrême de couleur verte métallisé pour se fondre avec l'herbe. La forme de notre fil de coupe Titanium Force^{MC}, combinée à un solide revêtement extérieur résistant aux abrasions, améliore la robustesse et assure une longévité supérieure de 30 % à celle des fils de coupe traditionnels. Les caractéristiques de vol stable permettent une consommation de carburant réduite et une accélération plus rapide. Convient à toutes les têtes de coupe standard.



ROULEAUX DE 1 LB

LONGUEUR DE LA BOBINE	DIAMÈTRE DU FIL	N° DE PIÈCE
280 pi	,095 po	505 03 16-04
230 pi	,105 po	505 03 16-05
150 pi	,130 po	505 03 16-09



BOBINES DE 3 LB

LONGUEUR DE LA BOBINE	DIAMÈTRE DU FIL	N° DE PIÈCE
840 pi	,095 po	505 03 16-06
690 pi	,105 po	505 03 16-07
450 pi	,130 po	505 03 16-08



BOBINES DE 5 LB

LONGUEUR DE LA BOBINE	DIAMÈTRE DU FIL	N° DE PIÈCE
1 427 pi	,095 po	577 49 75-01
1 168 pi	,105 po	577 49 75-02

Tous les fils de coupe XP Force^{MC} comprennent un coupe-fil.

TITANIUM FORCE^{MC}



Fil de coupe de qualité commerciale de couleur argentée. Sa conception exclusive est fondée sur une technologie de pointe qui prolonge la durée de vie et assure de meilleures performances. Les caractéristiques de vol stable permettent une consommation de carburant réduite et une accélération plus rapide. Convient à toutes les têtes de coupe standard.



ROULEAUX DE 1 LB

LONGUEUR DE LA BOBINE	DIAMÈTRE DU FIL	N° DE PIÈCE
280 pi	,095 po	639 00 51-04
230 pi	,105 po	639 00 51-05
150 pi	,130 po	505 03 16-10



BOBINES DE 3 LB

LONGUEUR DE LA BOBINE	DIAMÈTRE DU FIL	N° DE PIÈCE
840 pi	,095 po	639 00 51-06
690 pi	,105 po	639 00 51-07
450 pi	,130 po	639 00 51-08



BOBINES DE 5 LB

LONGUEUR DE LA BOBINE	DIAMÈTRE DU FIL	N° DE PIÈCE
1 427 pi	,095 po	639 00 51-09
1 168 pi	,105 po	639 00 51-10
763 pi	,130 po	505 03 16-11

Tous les fils de coupe Titanium Force^{MC} comprennent un coupe-fil.

TRIM FORCE^{MC}



Copolymère de qualité commerciale en forme pentagonale pour une excellente performance de coupe et un risque de rupture réduit. Convient à toutes les têtes de coupe standard. Couleur : orange.



ROULEAUX DE 1 LB

LONGUEUR DE LA BOBINE	DIAMÈTRE DU FIL	N° DE PIÈCE
280 pi	,095 po	639 00 61-10
230 pi	,105 po	639 00 61-15
153 pi	,130 po	639 00 61-20



BOBINES DE 3 LB

LONGUEUR DE LA BOBINE	DIAMÈTRE DU FIL	N° DE PIÈCE
840 pi	,095 po	639 00 61-11
690 pi	,105 po	639 00 61-16
450 pi	,130 po	639 00 61-21
320 pi	,155 po	639 00 61-24



BOBINES DE 5 LB

LONGUEUR DE LA BOBINE	DIAMÈTRE DU FIL	N° DE PIÈCE
1 427 pi	,095 po	639 00 61-12
1 168 pi	,105 po	639 00 61-17
763 pi	,130 po	639 00 60-22
533 pi	,155 po	639 00 61-25

Tous les fils de coupe Trim Force^{MC} comprennent un coupe-fil.

TÊTES DE COUPE-HERBE

Têtes de coupe-herbe Tap Advance de SÉRIE T

Exclusivement conçues pour Husqvarna, les têtes de coupe-herbe Tap Advance comportent une bobine facile à recharger qui s'enlève avec le capuchon, ce qui évite de devoir renverser le coupe-herbe pour le réapprovisionner en fil. La bobine a une conception à fente qui réduit l'enchevêtrement et la fusion de la ligne. Des flèches indiquent le sens d'enroulement de la ligne pour éliminer la confusion. Elle est munie de deux rainures de clavetage pour immobiliser la ligne et l'empêcher de se dérouler lorsqu'on replace le capuchon sur la tête du coupe-herbe.



T35 UNIVERSAL* | comprend une trousse pour adapter la tête à certains modèles Echo^{MC}, RedMax^{MC}, Shindaiwa^{MC}, Stihl^{MC} et Poulan.

CONVIENT AUX MODÈLES HUSQVARNA SUIVANTS : 122LDX, 123L, 123LD, 125L, 128L, 128LD, 128LDX, 129L, 129LDX, 129DJX, 223L, 224L, 225L, 225LD, 225R, 225RJ, 232L, 232R, 235RJX, 240L, 322L, 322R, 323L, 323LD, 323R, 323RJ, 324LX, 324LDX, 324RX, 325LX, 325LDX, 325RX, 325RDX, 325RJX, 326L, 326LS, 326LX, 326LDX, 326RX, 326RJX, 327LS, 327RJX, 329LDX, 426LST, 430LS, 525LS, 525LST

AXE : 10 mm FILET GAUCHE | N° DE PIÈCE 537 38 81-01



T35 NON UNIVERSAL*

CONVIENT AUX MODÈLES HUSQVARNA SUIVANTS : 122LDX, 123L, 123LD, 125L, 128L, 128LD, 128LDX, 129L, 129LDX, 129DJX, 223L, 224L, 225L, 225LD, 225R, 225RJ, 232L, 232R, 235RJX, 240L, 322L, 322R, 323L, 323LD, 323R, 323RJ, 324LX, 324LDX, 324RX, 325LX, 325LDX, 325RX, 325RDX, 325RJX, 326L, 326LS, 326LX, 326LDX, 326RX, 326RJX, 327LS, 327RJX, 329LDX, 426LST, 430LS, 525LS, 525LST

AXE : 10 mm FILET GAUCHE | N° DE PIÈCE 531 30 01-83



T35X À BOUTON TAP ADVANCE À ROULEMENT À BILLES*

CONVIENT AUX MODÈLES HUSQVARNA SUIVANTS : 122LDX, 123L, 123LD, 125L, 128L, 128LD, 128LDX, 129L, 129LDX, 129DJX, 223L, 224L, 225L, 225LD, 225R, 225RJ, 232L, 232R, 235RJX, 240L, 322L, 322R, 323L, 323LD, 323R, 323RJ, 324LX, 324LDX, 324RX, 325LX, 325LDX, 325RX, 325RDX, 325RJX, 326L, 326LS, 326LX, 326LDX, 326RX, 326RJX, 327LS, 327RJX, 329LDX, 426LST, 430LS, 525LS, 525LST

AXE : 10 mm FILET GAUCHE | N° DE PIÈCE 578 44 65-01



T35X À BOUTON TAP ADVANCE À ROULEMENT À BILLES*

CONVIENT AUX MODÈLES HUSQVARNA SUIVANTS : 132L, 132R, 132RJ, 235F, 235FR, 240R, 245RX, 250RX, 252RX, 265RX, 335FR, 335LS, 345FR, 336FR, 535LS

AXE : 12 mm FILET GAUCHE | N° DE PIÈCE 578 44 66-01



T45X TÊTE DE COUPE PROFESSIONNELLE TAP ADVANCE† comportant un bouton d'avance du fil à roulement à billes renforcé

CONVIENT AUX MODÈLES HUSQVARNA SUIVANTS : 40R, 250R, 250RX, 335LS, 335RX, 335FR, 343R, 343FR, 345FX, 345RX, 345FR, 355FX, 545FX, 555FX

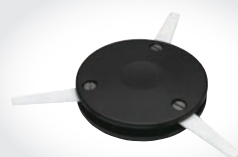
AXE : 12mm FILET GAUCHE | N° DE PIÈCE 544 97 26-03



S35 TÊTE DE FIL MANUELLE | Une tête de coupe à deux fils à alimentation manuelle pour les coupe-herbe à arbre droit; conçue pour un usage commercial. Contient du fil d'un diamètre de : 0,080 po, 0,095 po et 0,105 po

CONVIENT AUX MODÈLES HUSQVARNA SUIVANTS : **12 mm** 120L, 120R, 125L, 125LD, 125R, 125RJ, 132L, 132R, 132RJ, 235R, 240R, 245RX, 250RX, 252RX, 265RX, 335LS, 535LS - **10 mm** 122L, 123L, 123LD, 125L, 128L, 128LD, 128LDX, 224L, 225L, 225LD, 225R, 225RJ, 232L, 232R, 235RJx, 240L, 322L, 322R, 323L, 323LD, 323R, 323RJ, 324Lx, 324LDx, 324Rx, 325Lx, 325LDx, 325Rx, 325RDX, 325RJx, 326L, 326Lx, 326LDx, 326Rx, 326LS, 326RJx, 327LS, 327LDx, 426LST, 430LS, 525LS, 525LST

AXE : 12 mm FILET GAUCHE | N° DE PIÈCE 578 44 76-01 AXE : 10 mm FILET GAUCHE | N° DE PIÈCE 578-44-74-01



TRI-CUT HEAD | Three nylon blades that pivot. Cuts light grass to thick weeds.

CONVIENT AUX MODÈLES HUSQVARNA SUIVANTS : **12 mm** 120L, 120R, 122LDX, 132L, 132R, 132RJ, 235R, 240F, 240R, 245RX, 250R, 250RX, 252RX, 265RX, 336FR, 343F, 343R, 345FX, 345FXT, 345RX, 545FX, 555FX - **10 mm** 122L, 123L, 123LD, 125L, 125LD, 125R, 125RJ, 128L, 128LD, 128LDX, 128DJX, 128R, 128RJ, 129L, 129LDx, 129DJX, 225L, 225LD, 225R, 225RJ, 232L, 232R, 235RJx, 240L, 322L, 322R, 323L, 323LD, 323R, 323RJ, 324L, 324Lx, 324LDx, 324Rx, 325L, 325Lx, 325LDx, 325Rx, 325RDX, 325RJx, 326L, 326Lx, 326LDx, 326Rx, 326RJx, 326LS, 327LDX, 327LS, 525LS, 525LST

AXE : 12 mm FILET GAUCHE | N° DE PIÈCE 578 44 93-01 AXE : 10 mm FILET GAUCHE | N° DE PIÈCE 578 44 91-01

*Le modèle T35 peut contenir du fil de 0,065, 0,080 ou 0,095 po de diamètre et est vendu avec du fil Titanium Force^{MC} en bobine préenroulée de 0,095 po.

†Le modèle T45X peut contenir du fil de 0,095, 0,105 ou 0,130 po de diamètre et est vendu avec du fil Titanium Force^{MC} de 0,105 po.

SYSTÈMES DE HARNAIS



HARNAIS STANDARD POUR DÉBROUSSAILLEUSES

Bretelles matelassées réglables.
Dégrafage rapide simple et efficace
à la poitrine. Solide soutien de hanche.

N° DE PIÈCE 537 21 63-01



HARNAIS BALANCE 35 POUR DÉBROUSSAILLEUSES ET DÉBROUSSAILLEUSES FORESTIÈRES

Doté de protège-épaules matelassés et d'une
large plaque dorsale réduisant le poids sur le
haut du corps. Équipé d'une plaque fémorale avec
un crochet de fixation qui se déplace permettant
l'utilisation de l'appareil en fournissant un
minimum d'effort. Dégrafage rapide simple
et efficace à la poitrine.

N° DE PIÈCE 537 27 57-03



HARNAIS BALANCE FLEX POUR APPAREILS SUR PERCHE

Le harnais Balance Flex répartit le poids
sur les deux épaules au moyen de larges
bretelles matelassées. Dégrafage
rapide simple et efficace à la poitrine.

N° DE PIÈCE 578 44 99-01



HARNAIS BALANCE 55 POUR DÉBROUSSAILLEUSES ET DÉBROUSSAILLEUSES FORESTIÈRES

Doté de protège-épaules matelassés
et d'une large plaque dorsale réduisant
le poids sur le haut du corps. Équipé d'une
plaque fémorale absorbant les chocs et
d'un crochet de fixation mobile pour manier
l'appareil avec un minimum d'effort.
Dégrafage rapide simple et efficace
à la poitrine.

N° DE PIÈCE 537 27 57-01

HARNAIS BALANCE X^{MC} (TRIO) | POUR DÉBROUSSAILLEUSES ET DÉBROUSSAILLEUSES FORESTIÈRES

Conçu pour une répartition optimale du poids. Le poids est réparti et équilibré efficacement entre les épaules, les hanches, la poitrine et le dos. En outre, les larges bretelles matelassées répartissent le poids de la charge sur une grande surface, ce qui réduit le poids sur les épaules, et peuvent être réglées pour un ajustement parfait. Un harnais équipé d'une plaque fémorale absorbant les chocs et d'un crochet de fixation mobile signifie que moins de mouvements sont nécessaires pour manier l'appareil, avec un réglage possible pour les angles de coupe ou de débroussaillage. La plaque fémorale comporte également un dispositif de dégrafage de sécurité facilement accessible, pour pouvoir détacher l'appareil en un seul geste.

N° DE PIÈCE 578 44 97-01



HARNAIS BALANCE XT^{MC} | POUR DÉBROUSSAILLEUSES ET DÉBROUSSAILLEUSES FORESTIÈRES

Conçu pour une répartition optimale du poids. Le poids est réparti et équilibré efficacement entre les épaules, les hanches, la poitrine et le dos. En outre, les larges bretelles matelassées répartissent le poids de la charge sur une grande surface, ce qui réduit le poids sur les épaules, et peuvent être réglées pour un ajustement parfait tant pour les hommes que pour les femmes, avec l'option de relever ou d'abaisser la sangle de rattachement. Un harnais équipé d'une plaque fémorale absorbant les chocs et d'un crochet de fixation mobile signifie que moins de mouvements sont nécessaires pour manier l'appareil, avec un réglage possible pour les angles de coupe ou de débroussaillage. La plaque fémorale comporte également un dispositif de dégrafage de sécurité facilement accessible, pour pouvoir détacher l'appareil en un seul geste.

N° DE PIÈCE 578 44 98-01

LAMES DE TRANCHE-BORDURE



Technologie Marbain^{MC} pour une puissance et une durabilité accrues.

CONVIENT AUX MODÈLES HUSQVARNA SUIVANTS : 123LD, 125E, 125LDX, 225E, 322E, 325EX, 323EX, 326EX, 326ES, 326LDX, 327ES, 426EX.

CONVIENT À D'AUTRES MODÈLES FEO

MOYEU : 1 po | N° DE PIÈCE 531 30 02-33

LAMES À DÉSHERBER ET À DÉBROUSSAILLER*



MULTI 255-3

LAME DE 10 po À 3 DENTS

CONVIENT AUX MODÈLES HUSQVARNA SUIVANTS : 225L*, 225LD*, 225R, 225RJ, 232L*, 232R (BEFORE 8/02), 235R, 240F, 240R, 250R, 252RX

MOYEU : 20 mm
N° DE PIÈCE 578 44 50-01

GAZON 255-3

LAME DE 10 po À 3 DENTS

CONVIENT AUX MODÈLES HUSQVARNA SUIVANTS : 232R (APRÈS 8/02), 235R, 322L*, 322R, 325LX*, 325R, 326LS, 327LS, 335LS, 336FR, 343R, 343F, 345RX, 345FX, 345FXT, 525LS, 525LST, 535LS

MOYEU : 1 po
N° DE PIÈCE 578 44 49-01

MULTI 300-3

LAME DE 12 po À 3 DENTS

CONVIENT AUX MODÈLES HUSQVARNA SUIVANTS : 232R (APRÈS 8/02), 235R, 322L*, 322R, 325LX*, 325R, 326LS, 327LS, 335RX, 335LS, 336FR, 343R, 345RX, 345FX, 345FXT, 525LS, 525LST, 535LS

MOYEU : 1 po
N° DE PIÈCE 578 44 45-01



GAZON 255-4 | LAME DE 10 po À 4 DENTS

CONVIENT À TOUTES LES DÉBROUSSAILLEUSES HUSQVARNA FABRIQUÉS AVANT 2002

MOYEU : 20 mm | N° DE PIÈCE 578443901

GAZON 255-4 | LAME DE 10 po À 4 DENTS

CONVIENT AUX MODÈLES HUSQVARNA SUIVANTS : 322L*, 322R, 323R, 323RJ, 324RX, 325LX*, 325R, 325RX, 325RDX, 325RJ, 325RJX, 326RX, 326RJX, 326LS, 327LS, 335LS, 525LS, 525LST, 535LS, 232R (APRÈS 8/02)

MOYEU : 1 po | N° DE PIÈCE 578443701



GAZON 255-8 | LAME DE 10 po À 8 DENTS

CONVIENT À TOUTES LES DÉBROUSSAILLEUSES HUSQVARNA FABRIQUÉS AVANT 2002

MOYEU : 20 mm | N° DE PIÈCE 578 44 42-01

GAZON 255-8 | LAME DE 10 po À 8 DENTS

CONVIENT AUX MODÈLES HUSQVARNA SUIVANTS : 123L, 123LD, 128L, 128LDX, 129L, 129LDX, 232L, 232R (APRÈS 8/02), 322L*, 322R, 323L, 323LD, 323R, 323RJ, 324L, 324LDX, 324RX, 325LX*, 325LDX, 325R, 325RX, 325RDX, 325RJ, 325RJX, 326L, 326LX, 326LDX, 326RX, 326RJX, 326LS, 327LS, 335LS, 525LS, 525LST, 535LS

MOYEU : 1 po | N° DE PIÈCE 578 44 40-01



MULTI 275-4 | LAME DE 11 po À 4 DENTS

CONVIENT À TOUTES LES DÉBROUSSAILLEUSES HUSQVARNA FABRIQUÉS AVANT 2002

MOYEU : 20 mm | N° DE PIÈCE 578 44 48-01

MULTI 275-4 | LAME DE 11 po À 4 DENTS

CONVIENT AUX MODÈLES HUSQVARNA SUIVANTS : 232R (APRÈS 8/02), 235R, 322L*, 322R, 325LX*, 325R, 343R, 345RX, 345FX, 345FXT, 555FX, 545FX

MOYEU : 1 po | N° DE PIÈCE 578 44 47-01

*Acceptable seulement si l'appareil est équipé d'une poignée en J ou d'une barre transversale et d'un protecteur adéquat.

LAMES DE COUPE DU BOIS*



MAXI S 200-26

LAME DE 8 po À 26 DENTS

Convient à toutes les débroussailleuses fabriquées avant 2002 et à toutes les débroussailleuses forestières de la série 200

MOYEU : 20 mm | N° DE PIÈCE 578 44 32-01

MAXI S 200-26

LAME DE 8 po À 26 DENTS

CONVIENT AUX MODÈLES HUSQVARNA SUIVANTS : 322R, 323R, 324RX, 325R, 326RX, 232R (APRÈS 8/02), 343FR, 345FX, 345R, 345RX, 355FX, 545FX, 555FX

MOYEU : 1 po | N° DE PIÈCE 578 44 31-01

MAXI S 200-22

LAME DE 8 po À 22 DENTS

Convient à toutes les débroussailleuses fabriquées avant 2002 et à toutes les débroussailleuses forestières de la série 200

MOYEU : 20 mm | N° DE PIÈCE 578 44 29-01

MAXI S 225-22

LAME DE 9 po À 26 DENTS

CONVIENT AUX MODÈLES HUSQVARNA SUIVANTS : 250R, 252RX, 265RX

MOYEU : 20 mm | N° DE PIÈCE 578 44 30-01

Les lames Scarlett sont spécifiquement conçues pour une coupe plus rapide et en douceur



SCARLETT^{MC} 200-22

LAME DE 8 po À 22 DENTS

CONVIENT AUX MODÈLES HUSQVARNA SUIVANTS : 322R, 323R, 324RX, 325R, 326RX, 232R (APRÈS 8/02), 335RX, 343FR, 345R, 345FX, 345RX, 355FX, 545FX, 555FX

MOYEU : 1 po | N° DE PIÈCE 578 44 25-01

SCARLETT^{MC} 225-24

LAME DE 9 po À 24 DENTS

CONVIENT AUX MODÈLES HUSQVARNA SUIVANTS : 250R, 252RX, 265RX

MOYEU : 20 mm | N° DE PIÈCE 578 44 28-01

SCARLETT^{MC} 225-24

LAME DE 9 po À 24 DENTS

CONVIENT AUX MODÈLES HUSQVARNA SUIVANTS : 232R (APRÈS 8/02), 322R, 323R, 324RX, 325R, 326RX, 343FR, 345FR, 345R, 345FX, 345RX, 345FX, 545FX, 555FX

MOYEU : 1 po | N° DE PIÈCE 578 44 27-01

NÉCESSAIRES DE TRANSFORMATION POUR UTILISATION D'UNE LAME



Transforme les coupe-herbe à poignée en anneau en appareils à poignée en J pour l'utilisation de lames à désherber et à débroussailler. Contient : une barre transversale, un harnais simple avec mousqueton d'accrochage, un écrou de blocage de lame, une bride de soutien, une lame à désherber 255-4, une coquille de soutien, un protecteur combiné et une clé à douilles. *Ne pas utiliser avec des lames à scies!*

POUR LES MODÈLES HUSQVARNA SUIVANTS : 322L, 323L, 324Lx, 325Lx, 326Lx, 326LS, 327LS, 525LS, 525LST
N° DE PIÈCE 537 04 85-02

POUR LES MODÈLES HUSQVARNA SUIVANTS : 536 LiLX
N° DE PIÈCE 587 37 50-02

*Acceptable seulement si l'appareil est équipé d'une poignée en J ou d'une barre transversale et d'un protecteur adéquat.



Husqvarna[®]
READY WHEN YOU ARE



Pour de plus amples informations et pour
voir notre gamme complète de produits,
veuillez visiter husqvarna.ca