



REGIONE AUTÒNOMA DE SARDIGNA
REGIONE AUTONOMA DELLA SARDEGNA

AGENZIA REGIONALE PRO S'AMPARU DE S'AMBIENTE DE SARDIGNA
AGENZIA REGIONALE PER LA PROTEZIONE DELL'AMBIENTE DELLA SARDEGNA

ARPAS

Dipartimento Cagliari e Medio Campidano
DTS - Servizio Rete laboratori e misure in campo

Acque di balneazione della Sardegna

Monitoraggio anno 2017

Dicembre 2017

Indice

PREMESSA	3
1. EVOLUZIONE DELLA NORMATIVA	4
2. EFFETTI SULLA SALUTE PUBBLICA	7
2.1. CONTAMINAZIONE FECALE	7
2.2. FIORITURE DI <i>OSTREOPSIS CF. OVATA</i>	7
3. ACQUE DI BALNEAZIONE DELLA SARDEGNA	9
4. ATTIVITA' ESPLETATE DALL'ARPAS	12
5. PRIME CONSIDERAZIONI SULLA CAMPAGNA BALNEARE 2017	14
6. ALLEGATO: ELENCO DELLE ACQUE NON CONTROLLATE	17
7. ALLEGATO: ELENCO DELLE ACQUE NON ADIBITE ALLA BALNEAZIONE	19
8. ALLEGATO: ELENCO DELLE STAZIONI DI BALNEAZIONE	24

A cura di Andrea Ligas (°) e Lucia Mura (*)

Collegamenti

<http://www.portaleacque.salute.gov.it/PortaleAcquePubblico/mappa.do>

<http://www.sardegnaambiente.it/balneazione/>

<http://www.sardegnaambiente.it/index.php?xsl=611&s=21&v=9&c=5011&es=4272&na=1&n=10>

Parole chiave

Acque di balneazione, monitoraggio, classificazione, Enterococchi Intestinali (EI), *Escherichia coli* (EC), *Ostreopsis cf. ovata*

Linea di Attività Salute Pubblica e acque di balneazione – Dipartimento Cagliari e Medio Campidano (°)

Dirigente Responsabile Rosina Anedda

Servizio Rete Laboratori e misure in campo – Direzione Tecnico Scientifica (*)

Direttore Maria Cossu



PREMESSA

L'ARPAS fornisce l'informazione necessaria ai soggetti coinvolti nella gestione delle acque di balneazione della Sardegna, il Ministero, la Regione e i Comuni, secondo quanto previsto dalla normativa vigente.

La Rete dei laboratori ARPAS ha analizzato nella stagione 2017 i campioni prelevati mensilmente dalle AASSLL nelle 662 stazioni della Rete di monitoraggio regionale e ha assicurato in collaborazione con i Dipartimenti territoriali ARPAS, il popolamento dei Sistemi Informativi dedicati alla raccolta e divulgazione dei risultati del monitoraggio e il sistema di sorveglianza.

Le acque di balneazione sono le: *“acque superficiali o parte di esse nelle quali l'autorità competente prevede venga praticata la balneazione e nelle quali non ha imposto un divieto permanente di balneazione”*.

La normativa di riferimento, D.Lgs 116/08 e DM 30/03/2010, è tesa a limitare l'esposizione della popolazione al rischio di contrarre le principali patologie associate alla balneazione e, a tal fine, obbliga a monitorare mensilmente due parametri microbiologici, indicatori di contaminazione fecale.

Partendo dai risultati delle analisi effettuate per quattro anni di monitoraggio, oltre a rendere possibile la classificazione delle acque di balneazione in classi di qualità: *eccellente, buona, sufficiente e scarsa*, in capo alla Regione, si raccolgono le indicazioni sull'efficacia dei sistemi di depurazione e collettamento delle acque reflue.

Tali informazioni oltre ad attivare dei sistemi di “allerta” per la tutela del bagnante in tempo reale, con il coinvolgimento dei Comuni costieri, permettono di avviare l'adozione di misure di intervento volte ad adeguare gli impianti di

trattamento dei reflui alle dimensioni dell'utenza servita e alla sensibilità del corpo idrico recettore.

Nella stagione balneare 2017 sono stati analizzati dai Laboratori ARPAS 4.274 campioni, inclusi i campioni routinari e suppletivi, legati questi ultimi al riscontro dei superamenti rispetto ai limiti di norma per eventi di inquinamento.

Nel documento sono riportati i primi risultati relativi all'elaborazione dei dati prodotti nel 2017 e di quelli relativi agli anni 2014 - 2015 - 2016. L'esame evidenzia che delle 661 acque di balneazione monitorate nel 2017: 650 ricadono nella classe “eccellente”, 3 nella classe “buona”, 4 nella classe “sufficiente”, 4 nella classe “scarsa”. Una stazione non è stata campionata in quanto interdetta per l'anno 2017, per motivi di sicurezza di accesso alla spiaggia antistante.

Nel 2017, il 99,4 % delle acque di balneazione della Sardegna monitorate è risultato idoneo alla balneazione e conforme agli obiettivi della direttiva di settore 2006/7/CE, con il 98,3 % delle acque in qualità eccellente.

Un cenno specifico merita il monitoraggio della microalga bentonica *Ostreopsis cf. ovata* che viene effettuato con continuità dal 2008-2009 in alcune stazioni della Sardegna.



1. EVOLUZIONE DELLA NORMATIVA

Il D.Lgs 116/08 attualmente vigente recepisce la Direttiva 2006/7/CE¹ e abroga il precedente DPR 470/82 e ss.mm.ii.², che ha regolato di fatto sino al 2010 (sino all'emanazione del D.M. 30 marzo 2010) l'attività di controllo delle acque di balneazione effettuata prima dai PMP e poi dalle ARPA.

La normativa che mantiene un'impostazione di tipo sanitario, è basata su studi epidemiologici internazionali e introduce i concetti di gestione e previsione del rischio, modificando di conseguenza tutto il sistema di valutazione attuato precedentemente.

La norma disciplina:

- A) monitoraggio e classificazione della qualità delle acque di balneazione
- B) gestione della qualità delle acque di balneazione
- C) informazione al pubblico in merito alla qualità delle acque di balneazione.

Le novità introdotte dalla normativa vigente relativamente al punto A) sistema di monitoraggio e classificazione delle acque riguardano:

1. i criteri e le definizioni delle acque di balneazione
2. le frequenze di prelievo ed i parametri da analizzare
3. l'introduzione della classificazione

In sintesi, è stata introdotta la possibilità di raggruppare le acque di balneazione sulla base dell'analisi di queste in "aree omogenee" con la conseguente riduzione numerica delle acque monitorate.

La frequenza dei controlli diventa mensile anziché bimensile, come previsto dal precedente DPR 470/82 e ss.mm.ii.

La Direttiva 2006/7/CE, recependo i suggerimenti dell'Organizzazione Mondiale della Sanità (OMS), seleziona i parametri microbiologici da ricercare e quantificare, che passano a due: Enterococchi Intestinali (EI) ed *Escherichia coli* (EC). Vengono abbandonati i "coliformi totali" (raggruppamento eterogeneo) e tra i "coliformi fecali" viene individuato un indicatore più specifico come *Escherichia coli* (EC). Sono mantenuti i soli "streptococchi fecali", che, per analogia con la terminologia europea, vengono denominati "enterococchi intestinali" (EI).

La normativa introduce quattro classi di qualità per le acque di balneazione ("eccellente", "buona", "sufficiente", "scarsa") definite sulla base dei risultati di studi epidemiologici condotti a livello europeo (WHO, 2003), i quali hanno mostrato che a determinate concentrazioni "medie" dei due parametri microbiologici corrispondono livelli crescenti di rischio per la salute pubblica.

La valutazione della qualità delle acque di balneazione viene effettuata sulla base dei risultati analitici dei parametri microbiologici degli ultimi quattro anni di monitoraggio,

¹La nuova Direttiva è stata recepita dall'Italia con D.Lgs 30 maggio 2008 n. 116 operativo con il Decreto attuativo del 30 Marzo 2010 e pubblicato sulla Gazzetta Ufficiale della Repubblica Italiana il 25 Maggio 2010.

²In Italia la direttiva 76/160/CEE è stata recepita con il Decreto del Presidente della Repubblica dell'8 giugno 1982, n. 470.



anziché effettuare un giudizio sull'esito della campagna annuale.

Tabella - *Valori limite espressi come percentili delle concentrazioni microbiologiche per l'attribuzione della classe di qualità delle acque di balneazione*

PARAMETRI (ufc/100ml)	ACQUE (tipo)	CLASSI DI QUALITA'			
		Eccellente	Buona	Sufficiente	Scarsa
<i>Escherichia coli</i>	Costiere	250 (*)	500 (*)	500 (**)	>500 (**)
	Interne	500 (*)	1000 (*)	900 (**)	>900 (**)
Enterococchi Intestinali	Costiere	100 (*)	200 (*)	185 (**)	>185 (**)
	Interne	200 (*)	400 (*)	330 (**)	>330 (**)

(*) valore basato sulla valutazione del 95° percentile; (**) valore basato sulla valutazione del 90° percentile

In particolare, il giudizio di qualità è basato sull'elaborazione statistica dei dati microbiologici relativi alle ultime quattro stagioni balneari e prevede la valutazione del 95° percentile o del 90° percentile della normale funzione di densità di probabilità (PDF) log 10, come riportato all'art. 8 e All. I del D.Lgs. 116/08. La tabella riporta i valori limite (valori percentili) delle concentrazioni microbiologiche per l'attribuzione della classe di qualità delle acque di balneazione.

Le acque di balneazione in classe "eccellente", "buona" o "sufficiente" sono tutte balneabili, mentre quelle che rientrano nella classe "scarsa" sono oggetto di eventuale adozione di un divieto permanente di balneazione per motivi igienico-sanitari, fino ad avvenuto risanamento.

Sicuramente una classe di qualità eccellente tutela maggiormente i fruitori dell'area, poiché è frutto di assenza nel corso del tempo di rischi sanitari immediati per i bagnanti, con una presenza non significativa di batteri fecali o con eventuali rari episodi di contaminazione. Ciò ha un forte impatto sul pubblico e sui settori economici legati al turismo balneare.

La Direttiva prevede che siano valutati anche altri parametri quali residui bituminosi, vetro, plastica, gomma o altri rifiuti ed introduce il controllo delle fioriture da cianobatteri e da alghe tossiche per le zone soggette a questi fenomeni. In particolare, nel D.Lgs. 116/08 vengono previsti i suddetti parametri, quali il rischio associato a proliferazione di cianobatteri (art. 11), di macroalghe o fitoplancton (art. 12 co. 1) e la presenza di residui bituminosi, vetro, plastica, gomma o altri rifiuti (art. 12 co. 2), ma senza che questi possano avere effetti sulla valutazione e classificazione delle acque di balneazione.

Con il D.M. 30 marzo 2010 vengono meglio definite alcune modalità applicative del D.Lgs. 116/08, quali le procedure di sorveglianza sulla proliferazione di cianobatteri, le linee guida su fioriture di *Ostreopsis ovata*, le procedure di campionamento e la definizione dei profili.

Inoltre con lo stesso Decreto Ministeriale viene reintrodotta la conformità "su singolo campione" (art.2 co.1), in analogia a quanto già previsto dal DPR 470/82 (art. 6 co. 7), "ai fini della balneabilità delle acque", stabilendo degli specifici limiti per i singoli parametri (Tabella 2). Il superamento dei limiti determina il divieto di balneazione attraverso un'ordinanza sindacale e l'informazione ai bagnanti mediante l'apposizione di segnali di divieto di balneazione (art. 2 co. 4). In questi casi, il divieto viene rimosso non appena la qualità delle acque rientra nei valori di conformità,



in esito alle analisi effettuate su campioni raccolti successivamente all'evento di inquinamento (art.2 co.4).

Di seguito vengono riportati i valori limite dei parametri microbiologici per le acque marine di balneazione relativi al singolo campione per l'espressione del giudizio di conformità.

Tabella 2 - Valori limite delle concentrazioni microbiologiche per l'espressione del giudizio di conformità

PARAMETRI	VALORI LIMITE
Enterococchi intestinali	200 n*/100 ml
<i>Escherichia coli</i>	500 n*/100 ml

*n = UFC per EN ISO 9308-1 (*E. coli*) e EN ISO 7899-2 (Enterococchi) o MPN per EN ISO 9308-3 (*E. coli*) e EN ISO 7899-1 (Enterococchi)

Il rispetto degli obblighi di trasparenza, di tempestività e di diffusione delle informazioni ai bagnanti assicura la tutela della salute pubblica.

In data 27 maggio 2011, pubblicato in Gazzetta Ufficiale dell'Unione Europea il 31 maggio 2011, il Parlamento e Consiglio Europeo hanno stabilito, ai sensi della direttiva 2006/7/CE, una simbolistica volta ad informare il pubblico relativamente alla classificazione delle acque di balneazione e a ogni eventuale divieto di balneazione o avviso che sconsigli la balneazione dell'area.

In merito al discorso dell'informazione al pubblico, il legislatore ha fornito le specifiche nella normativa vigente all'Articolo 15 D.Lgs 116/08. Tra queste è previsto che i risultati del monitoraggio siano disponibili sul sito web del Ministero del Lavoro, della Salute e delle Politiche Sociali, dopo essere stati trasmessi dalle autorità competenti una volta completate le analisi.

Le informazioni sulle acque di balneazione a livello nazionale sono rese visibili al pubblico nel Portale Acque del Ministero della Salute <http://www.portaleacque.salute.gov.it/PortaleAcquePubblico/homeBalneazione.do>, che riporta oltre ai dati analitici della singola stazione (inclusi quelli sfavorevoli) anche il profilo sintetico e le eventuali misure di gestione adottate (adozione/revoca dell'ordinanza divieto balneazione, avvisi ecc.).

Il cittadino ha un ruolo attivo grazie alla possibilità di ricevere e fornire informazioni relative alle aree di balneazione inviando al Ministero notizie relative a problematiche inerenti le acque di balneazione via e-mail all'indirizzo info.balneazione@portaleacque.it.

In Regione Sardegna, tutte le informazioni e le disposizioni adottate per le acque di balneazione regionali sono visibili al pubblico sul sito dedicato:

<http://www.sardegnaambiente.it/balneazione/>.



2. EFFETTI SULLA SALUTE PUBBLICA

2.1. Contaminazione fecale

Nelle linee guida dell'Organizzazione Mondiale della Sanità (OMS) sono stati esaminati i numerosi studi condotti per valutare la relazione tra l'esposizione ai vari fattori di rischio che possono essere presenti nelle acque di balneazione e gli effetti sui bagnanti.

Le principali patologie associate alla balneazione derivano dall'eventuale ingestione dell'acqua e/o dal contatto e dall'inalazione di aerosol di acque contaminate da inquinamento fecale (WHO, 2003).

Da questi studi è emerso che le patologie più frequentemente associate all'esposizione ad acque di balneazione contaminate da microrganismi patogeni sono le gastroenteriti. Sono state osservate anche patologie caratterizzate da sintomi quali febbre, mal di testa, dolori muscolari, stanchezza, mal di gola e tosse.

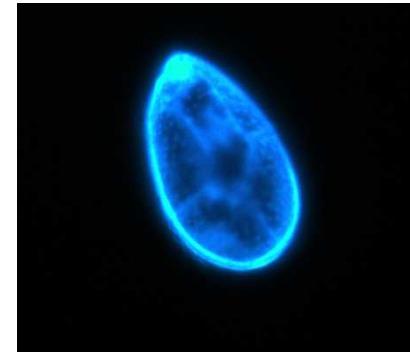
Interessa ricordare che la presenza di *Escherichia coli* il cui habitat originario è unicamente l'intestino degli animali a sangue caldo (incluso l'uomo), fornisce indicazioni certe di contaminazione fecale e, considerata la difficoltà ad adattarsi all'ambiente esterno, può essere utilizzato come indicatore di inquinamento recente. Gli Enterococchi intestinali sono batteri che formano la flora microbica intestinale e il loro tempo di abbattimento nelle acque di mare è meno rapido di quello dei coliformi.

2.2. Fioriture di *Ostreopsis cf. ovata*

Nelle acque del Mediterraneo è stata riscontrata la presenza di *Ostreopsis cf. ovata*, una microalga bentonica

tipica delle aree tropicali, subtropicali e temperate (Shears & Ross, 2009). Questa specie nelle nostre acque può produrre delle tossine (ovatossine) (Ciminiello *et al.*, 2012). L'esposizione alla tossina può essere responsabile per l'uomo di una sindrome di natura simil-influenzale (Durando *et al.*, 2007) e può causare sofferenze o mortalità nelle comunità bentoniche marine (Faimali *et al.*, 2012; Borrello, De Angelis, Spada, 2015).

La prima segnalazione di *Ostreopsis cf. ovata* in Italia risale al 1989, ma dal 2005 la presenza e le fioriture di *Ostreopsis* sono state rilevate sempre più frequentemente in un numero crescente di regioni costiere.

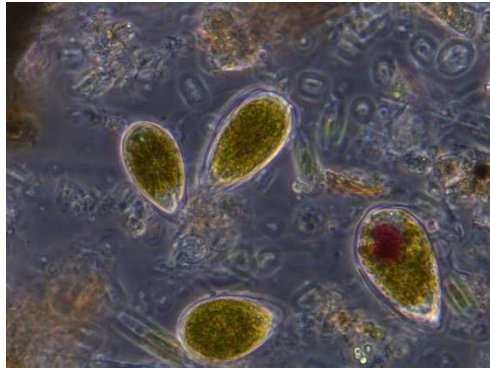


Ostreopsis cf. ovata - microscopia ottica in fluorescenza

L'importanza del fenomeno da un punto di vista sanitario è stata riscontrata dalla normativa vigente (Dlgs. 116/08; DM 30 marzo 2010). Il controllo a cura delle ARPA viene effettuato secondo metodologie condivise (ISPRA, Quaderni Ricerca Marina n. 5, 2012).

ARPAS effettua l'attività di monitoraggio e controllo su *Ostreopsis cf. ovata* e la prima campagna è stata avviata a partire dal 2009, nell'ambito del Progetto di monitoraggio ai sensi della L. 979/82.

Nel 2017 il monitoraggio ha interessato tre stazioni ricadenti nella parte nord occidentale dell'Isola: Alghero "Las Tronas" (MYAL), Porto Torres "Acque dolci" (MYPT) e Castelsardo "La Marina" (MYCS) ed due stazioni nella costa sud, una nel Golfo di Cagliari "Cala Mosca" (MYCA) e una a "Nora" (B072CA – NORA).



Ostreopsis cf. ovata - Microscopia ottica in contrasto di fase

L'Agenzia ha applicato il protocollo sperimentale proposto dall'equipe di esperti del progetto di studio della Comunità Europea "M3-HABs: Risk Monitoring, Modelling and Mitigation of Benthic Harmful Algal Blooms along Mediterranean coasts", a cui il Dipartimento di Sassari ha partecipato come *associate partner*.

Nella stagione 2017 è stata rilevata la presenza di *Ostreopsis cf. ovata* in acqua e su macroalga in tutti i mesi

e in tutte le stazioni. I superamenti del valore soglia di 10.000 cell/l della microalga in acqua sono stati registrati nella stazione di Porto Torres, a giugno, luglio e settembre, e nella stazione di Alghero nel mese di luglio.

L'attività di Monitoraggio di *Ostreopsis cf. ovata* lungo le coste della Sardegna è consultabile sul sito Sardegna Ambiente all'indirizzo:

<http://www.sardegnaambiente.it/index.php?xsl=612&s=314570&v=2&c=4581&idsito=21>



Fioritura di *Ostreopsis cf. ovata* - Stazione Via Carducci (03/07/2009)

3. ACQUE DI BALNEAZIONE DELLA SARDEGNA

L'Agenzia regionale del distretto idrografico della Sardegna della Presidenza (di seguito ARDIS) pubblica ogni anno la circolare³ regionale per la gestione della qualità delle acque di balneazione per la stagione di riferimento.

La lunghezza dei tratti omogenei di costa individuati dalla Regione Sardegna per la stagione balneare 2017 è di seguito riportata in valore assoluto e percentuale rispetto ai circa 2.000 km di costa complessivi.

- **Acque adibite alla balneazione:** circa 1.410 km di tratti di costa controllati ai sensi del D.Lgs n. 116/08 (circa 70 % di costa)
- **Acque non controllate:** circa 164 km di tratti di costa potenzialmente balneabili perché privi di pressioni (circa 8 % del totale), ma non controllati perché difficilmente raggiungibili (costa a picco sul mare, isolette, etc.)
- **Acque non adibite alla balneazione** per una lunghezza di costa complessiva di circa 432 km (circa 22 % del totale) distribuita in:

Zona di riserva integrale: zone A di "riserva integrale" delle Aree Marine Protette – circa 35 km

³La circolare contiene in particolare le indicazioni su:

- sistemi informativi utilizzati per il monitoraggio e la gestione delle acque di balneazione
- esiti e classificazione acque di balneazione per l'anno precedente
- elenco delle acque di balneazione e programma di monitoraggio per l'anno di riferimento

Aree di foce: tratti di costa prossimi a foci di corsi d'acqua e/o sbocchi a mare di altri corpi idrici vietati alla balneazione per le pressioni che insistono su di essi – circa 37 km

Zone portuali: tratti di costa interessati dalle aree portuali e prossimi a queste, in corrispondenza dei quali è vietata la balneazione per motivi igienico-sanitari e per tutelare la sicurezza dei bagnanti dal traffico di imbarcazioni – circa 162 km

Zone interdette per scarico: tratti di costa interdetti alla balneazione per motivi igienico-sanitari, in quanto prossimi a punti di scarico a mare di impianti di trattamento di reflui (del tipo a cielo aperto, in condotta sottomarina, etc.) – circa 32 km

Zone interdette permanentemente per altri motivi: tratti di costa vietati alla balneazione perché interessati da aree militari, zone industriali, aree pericolose per la presenza di frane, etc. – circa 170 km.

- balneabilità e misure di gestione
- profili delle acque di balneazione
- modalità per l'istituzione di nuove acque di balneazione
- elenco delle acque non controllate per la balneazione
- elenco delle acque non adibite alla balneazione



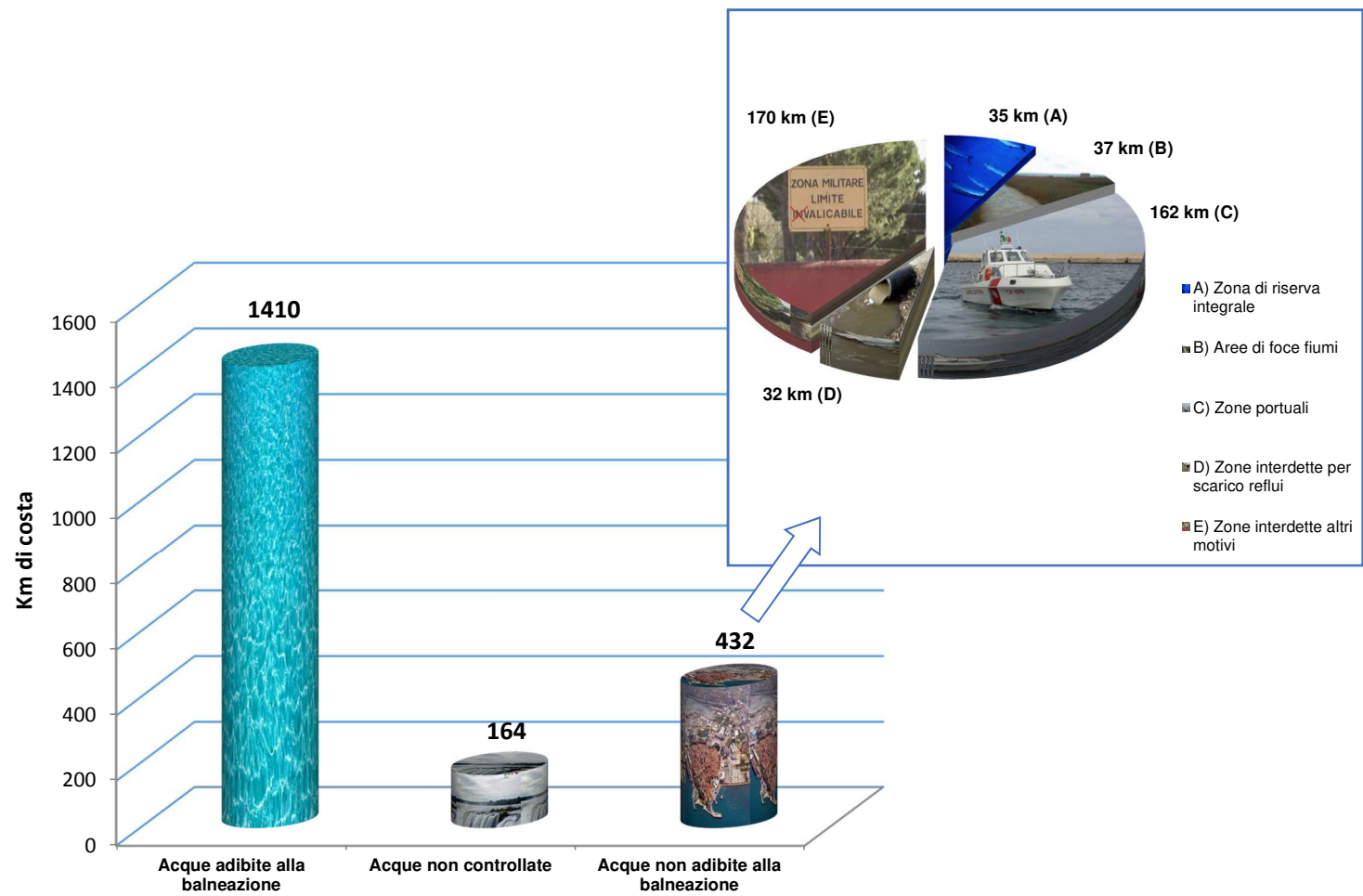


Grafico - Estensione dei tratti di costa in chilometri suddivisi per tipologia

In Sardegna la rete di monitoraggio delle acque destinate alla balneazione è attiva dal 1985 con 660 punti di campionamento. Il monitoraggio veniva effettuato secondo i dettami del Decreto del Presidente della Repubblica n. 470 del 1982 sino al 2010.

Dalla stagione balneare 2017 la Rete di monitoraggio è stata incrementata da ARDIS di due nuove acque di balneazione ricadenti nel Comune di Villaputzu, una a nord e l'altra a sud della foce del Flumini Durci – Rio di Quirra, denominate rispettivamente Torre di Murtas e Centro Spiaggia di Murtas, sulla base delle risultanze di uno studio effettuato dal 2013 al 2016 dall'ARPAS.

La localizzazione di tutte le stazioni di campionamento è consultabile sul sito dedicato della RAS, nella sezione "Profili delle acque di Balneazione"⁴, all'indirizzo:

<http://www.sardegnaambiente.it/index.php?xsl=1475&s=39&v=9&c=8254&es=4272&na=1&n=10&vd=1>

La normativa vigente prevede la possibilità di accorpate aree contigue e omogenee per tipologia e pressioni presenti⁵. Nel 2015 per le tre stazioni appartenenti al Comune di Arbus, indicate nella tabella sottostante; vengono estesi i risultati analitici delle corrispondenti acque di balneazione monitorate.

Sito accorpato	Acqua di balneazione omogenea da monitorare
B129CA – Capo Pecora-IT020106001001 → 166CA – Su Pistoccu-IT020106001011 →	B164CA – Su Scivu - IT020106001009 B203CA – Portu de Maga - IT020106001013
B131CA – Costa Verde S'Arcuentu-IT020106001003 →	B132CA – Costa Verde Spiaggia Centro-IT020106001004

Nel grafico seguente, le **662 stazioni** sono ripartite nelle articolazioni territoriali previste ai sensi della L. R. del 4 febbraio 2016, N. 2 - Riordino del sistema delle autonomie locali della Sardegna.

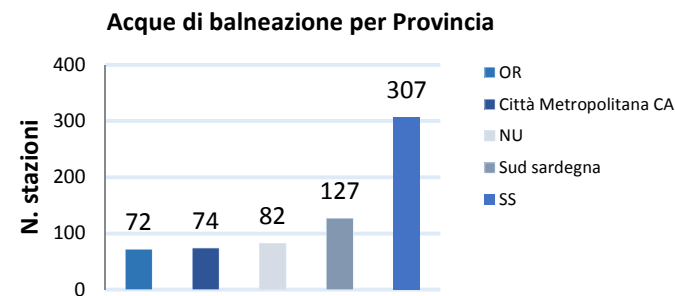


Grafico - Acque di balneazione per Provincia

⁴ I profili sono redatti secondo le specifiche contenute nell'Allegato E "Profili delle acque di Balneazione" del Decreto del Ministero della Salute del 30 Marzo 2010 e rappresentano uno strumento fondamentale per l'informazione al cittadino riguardo la qualità delle acque di balneazione, la presenza di fattori di rischio per la salute dei bagnanti (eutrofizzazione, fioriture algali ed eccessivo sviluppo di

fitoplancton o alghe verdi o macrofite) e le misure di gestione adottate. Nel definire i profili le Regioni e le Province utilizzano anche i dati derivati dall'attività conoscitiva di cui alla parte terza del DLgs 152/2006.

⁵ Decreto Legislativo 30 maggio 2008, n. 116, all'art. 7 c.6.



4. ATTIVITA' ESPLETATE DALL'ARPAS

Sulla base del programma di monitoraggio delle acque di balneazione, redatto ai sensi del D.Lgs. 116/08 e pubblicato sul sito ufficiale dedicato della RAS, vengono svolte le attività dell'Agenzia nel periodo compreso tra il 1° aprile e il 30 settembre a copertura della stagione balneare per la Regione Sardegna che inizia il 1° maggio e si conclude il 30 settembre, in accordo con l'art.2 del D.Lgs. n. 116/08, ad eccezione delle acque di balneazione di nuova istituzione per le quali la stagione ha inizio il 1° giugno.

L'ARPAS effettua le analisi dei parametri microbiologici necessari per effettuare la valutazione della conformità del singolo campione e per permettere la successiva classificazione delle acque di balneazione a cura di ARDIS.

L'Agenzia entro la prima decade di ciascun mese comunica tramite PEC i risultati delle analisi effettuate alle Aziende Sanitarie Locali, all'Assessorato Regionale Difesa Ambiente, all'Assessorato Igiene e Sanità e dell'Assistenza Sociale e ai Sindaci dei Comuni costieri.

Inoltre l'ARPAS trasmette al Ministero della Salute con cadenza quindicinale i dati prodotti dai Laboratori ARPAS e quelli registrati nei Verbali di campionamento compilati dai Tecnici della prevenzione delle AASSLL, caricandoli sul già citato Portale nella sezione acque di balneazione, affinché possano essere consultati in tempo reale dagli interessati.

Nei casi di superamento dei valori limite di legge le azioni di gestione che vedono coinvolta l'ARPAS consistono nel:

- Informare immediatamente il Ministero della Salute, attraverso il suo Portale Web, effettuando la comunicazione del codice che identifica la stazione in cui si è verificato il superamento e la data del superamento dei valori soglia di conformità. Ciò affinché il Ministero

possa immediatamente mettere in Rete la notizia, allo scopo di informare i bagnanti del fuori norma in quella stazione balneare.

- Informare immediatamente il Sindaco del Comune ove ricade il punto di balneazione non conforme, utilizzando un'apposita modulistica, per far avviare il procedimento di adozione del divieto temporaneo di balneazione dell'area interessata dal fuori norma (emanazione di Ordinanza sindacale e apposizione di cartellonistica).
- Effettuare le analisi di una serie di campionamenti aggiuntivi nei giorni successivi al prelievo di calendario del fuori norma.
- Informare il Sindaco e il Ministero del primo risultato analitico favorevole affinché possa essere revocata l'ordinanza di interdizione alla balneazione dell'area.

Nella sezione "Notizie" del sito dedicato della RAS sono pubblicati i documenti ufficiali di riferimento e le comunicazioni dei soggetti coinvolti nella gestione delle acque di balneazione. In particolare, si segnalano le comunicazioni dei fuori norma effettuate dall'ARPAS, ai sensi dell'art. 2 co. 4 del DM 30 marzo 2010, che danno avvio all'emanazione da parte del Sindaco dell'Ordinanza di divieto temporaneo di balneazione e di revoca di divieto temporaneo.

Nel 2017, i superamenti dei limiti di norma hanno interessato sei acque di balneazione con un inquinamento di breve durata (ovvero entro i tre giorni i valori sono rientrati nella norma) e tre acque di balneazione con un inquinamento di durata superiore alle 72 ore.

I campioni analizzati nella stagione balneare 2017 sono stati 4.274, inclusi i campioni routinari e supplementari, legati questi ultimi al riscontro dei fuori norma.



In circa la metà delle Acque di balneazione sono stati eseguiti i 6 campioni routinari e nell'altra metà delle stazioni è stato necessario ripetere un campionamento in uno dei mesi della stagione balneare per assicurare il rispetto dei tempi imposti dalla normativa, che prevede che non possano trascorrere più di 31 giorni da un prelievo al successivo.

Nelle nove stazioni che hanno fatto registrare dei fuori norma sono state effettuate le analisi di almeno due campioni suppletivi.

Nelle Acque di balneazione di recente istituzione sono stati eseguiti i cinque campionamenti previsti dalla normativa.

Per l'acqua di balneazione denominata "Torre dei Corsari" - Comune di Arbus è stato effettuato solo un campionamento in tutta la stagione balneare in quanto con Ordinanza n. 45/2016 della Capitaneria di Porto di Oristano, lo specchio acqueo antistante alla spiaggia la Caletta è stato interdetto alla balneazione per motivi legati alla sicurezza di accesso alla spiaggia.

La stazione dell'acqua di balneazione denominata "Portu Banda" nel Comune di Nebida è stata campionata e analizzata nella stagione sinché l'omonima spiaggia è stata interdetta con Ordinanza sindacale n. 123 del 1° agosto 2017 per motivi di sicurezza.

Sono state effettuate inoltre, analisi di campioni aggiuntivi su richiesta dei Sindaci, col fine di indagare meglio le pressioni incidenti.

L'ARPAS nella stagione balneare 2017 ha campionato e analizzato 80 campioni per l'indagine di *Ostreopsis cf. ovata*.



5. PRIME CONSIDERAZIONI SULLA CAMPAGNA BALNEARE 2017

Nel 2017 i risultati analitici elaborati con quelli degli anni precedenti 2014-2015-2016 evidenziano che le Acque di balneazione monitorate sono quasi tutte balneabili (99,4 %) e di queste **650**, che rappresentano il 98,3% delle stazioni monitorate, ricade **nella classe “eccellente”**.

Le Acque non idonee alla balneazione sono le quattro stazioni che rientrano in classe di qualità “scarsa”, indicate nella tabella seguente.

Codice Regionale	ID Nazionale	Denominazione Stazione	Comune
B151CA	IT020092050012	SU STANGIONI	PULA
B127CA	IT020107001005	120 m SUD FOCE FLUMINIMANNU	BUGGERRU
B213SS	IT020090003021	VIA CARDUCCI	ALGHERO
B218SS	IT020090058004	100 M AD EST FOCE FIUME SANTO	PORTO TORRES

La Stazione “Su Stangioni” a Pula è rientrata nella classe di qualità “scarsa” dal 2016, mentre nel 2015 era in classe di qualità buona e nel 2014 in classe di qualità “eccellente”.

Nel caso della Stazione “120 m Sud Foce Fluminimannu” di Buggerru la qualità scarsa è costante negli anni 2014-2015-2016-2017.

La Stazione “Via Carducci” ad Alghero, è rientrata nella classe di qualità “scarsa” dal 2016, mentre nel 2015 era in classe di qualità “sufficiente” e nel 2014 in classe di qualità eccellente.

La stazione “100 M ad Est Foce Fiume Santo” di Porto Torres è in qualità scarsa dal 2011.

Le tre Acque di balneazione classificabili di qualità buona nel 2017 sono indicate nella tabella sottostante.

Codice Regionale	ID Nazionale	Denominazione Stazione	Comune
B066OR	IT020095019007	SALAMEDU LOC.TA' S. CATERINA	CUGLIERI
B105NU	IT020095079010	200 m A NORD FOCE FIUME TEMO	BOSA
B222SS	IT020090023006	ISOLA MOLINO	CASTELSARDO

La Stazione “Salamedu – Località Santa Caterina” a Cuglieri è costantemente nella classe di qualità buona negli anni di riferimento (2014-2017).

La Stazione “200 m a Nord foce Fiume Temo” a Bosa negli anni di riferimento ha fluttuato tra le classi di qualità facendo registrare nel 2017 un miglioramento rispetto all’anno 2016, in cui risultava in qualità “sufficiente”.

La Stazione “Isola Molino” a Castelsardo è passata alla classe di qualità buona dalla classe di qualità eccellente del 2016.



Le acque di balneazione in classe di qualità sufficiente nel 2017 sono indicate nella tabella riportata di seguito.

Codice Regionale	ID Nazionale	Denominazione Stazione	Comune
B175CA	IT020092050014	100 M A NORD FOCE DEL RIO PULA	PULA
B173CA	IT020092051022	725 M A SUD FOCE RIO FOXI	QUARTU SANT'ELENA
B214CA	IT020107001007	100 M NORD FOCE FLUMINIMANNU	BUGGERRU
B003SS	IT020090003001	SAN GIOVANNI	ALGHERO

Le quattro stazioni sono idonee alla balneazione e confermano la stessa classe di qualità dell'anno 2016.

Lo stato di qualità registrato dal 2011 all'anno 2017 per le stesse stazioni, è mostrato nella tabella seguente. Nella stazione "100 M a Nord Foce del Rio Pula" la classe di qualità è passata da eccellente a sufficiente dal 2016. Nel caso della Stazione "San Giovanni" ad Alghero, non balneabile nel 2012, la classe di qualità è dal 2015 sufficiente.

Nel grafico seguente è rappresentato lo stato di qualità nel 2017 delle Acque di balneazione ricadenti nei 68 comuni costieri. Il quadro è basato sui risultati del quadriennio di monitoraggio 2014-2017.

I Comuni che presentano il numero maggiore di acque di balneazione monitorate sono: Arzachena (33), Alghero (27), La Maddalena (27), Olbia (25), Quartu Sant'Elena (24), Santa Teresa di Gallura (23), Palau (22), conosciuti per ospitare rinomate spiagge.

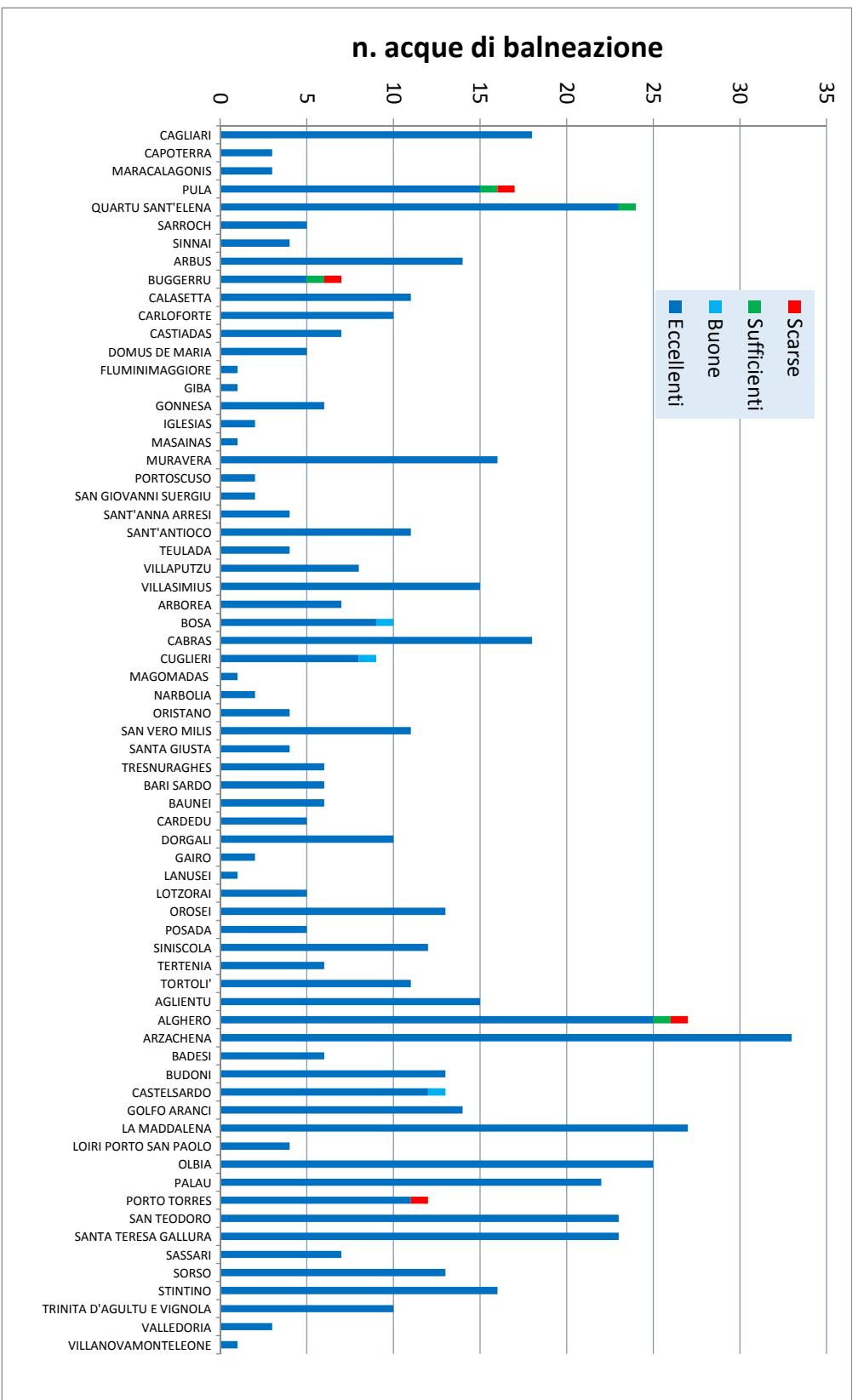
Dei 68 Comuni costieri della Sardegna, 59 presentano tutte le acque di balneazione ricadenti nei confini amministrativi di competenza, in stato di qualità "eccellente".

Tabella - Andamento dello stato di qualità dal 2011 al 2017 delle Acque di balneazione in stato sufficiente nel 2017.

Codice Regionale	Nome Stazione	Comune	2011	2012	2013	2014	2015	2016	2017
B175CA	100 M A NORD FOCE DEL RIO PULA	PULA	eccellente	eccellente	eccellente	eccellente	eccellente	sufficiente	sufficiente
B173CA	725 MT A SUD FOCE RIO FOXI	QUARTU S. ELENA	eccellente	buona	sufficiente	buona	buona	sufficiente	sufficiente
B214CA	100 M NORD FOCE FLUMINIMANNU	BUGGERRU	buona	sufficiente	sufficiente	sufficiente	buona	sufficiente	sufficiente
B003SS	SAN GIOVANNI	ALGHERO	sufficiente	scarsa	sufficiente	buona	sufficiente	sufficiente	sufficiente



Grafico - Classificazione acque di balneazione 2017 per Comune



**6. ALLEGATO:
ELENCO DELLE ACQUE NON CONTROLLATE⁶**

Provincia	Comune	Denominazione sito	lunghezza m
Città Metropolitana di Cagliari	Cagliari	Ovest Porto Industriale Cagliari	1173
Città Metropolitana di Cagliari	Sarroch	Nord Porto Columbu	1084
Sud Sardegna	Teulada	Capo Malfatano	7973
Sud Sardegna	Teulada	Riu de Leonaxiu	1093
Sud Sardegna	Villasimius	AMP Capo Carbonara Zona B - Isola dei Cavoli	4404
Sud Sardegna	Buggerru	Sud Porto - costa a picco	5080
Sud Sardegna	Carloforte	Nord - costa a picco	14639
Sud Sardegna	Carloforte	Sud-Ovest - costa a picco	6339
Sud Sardegna	Carloforte	Ovest - costa prevalentemente a picco	6318
Sud Sardegna	Carloforte	Isola Piana	3795
Sud Sardegna	Carloforte	Ovest - Capo Sandalo - costa a picco	3747
Sud Sardegna	Carloforte	Sud-Est - spiaggia Girin	1418
Sud Sardegna	Carloforte	Ovest - Sud spiaggia La Caletta - costa a picco	780
Sud Sardegna	Carloforte	Ovest - Nord spiaggia La Caletta - costa rocciosa	387
Sud Sardegna	Gonnesa	Nord Capo Altano - costa rocciosa	6908
Sud Sardegna	Masainas	Sud Is Solinas	1305
Sud Sardegna	San Giovanni Suergiu	Fronte Matzaccara	15248
Sud Sardegna	San Giovanni Suergiu	Stagni-Saline	6398
Sud Sardegna	San Giovanni Suergiu	Peschiera Boi Cerbus	2282
Sud Sardegna	Sant'Anna Arresi	Punta Menga	3377
Nuoro	Siniscola	Punta dei Miolli e Spiaggia s'Alitierru	3081
Sassari	La Maddalena	Punta Nord Isola	7987

⁶Tratti di costa potenzialmente balneabili perché privi di pressioni, manon controllati perché difficilmente raggiungibili (costa a picco sul mare, isolette, etc.).



Acque di balneazione della Sardegna - Monitoraggio 2017

Provincia	Comune	Denominazione sito	lunghezza m
Sassari	La Maddalena	Isola Soffi	4368
Sassari	La Maddalena	Sud-Est Isola	3134
Sassari	Santa Teresa Gallura	Culuccia	10495
Sassari	Santa Teresa Gallura	Porto Pozzo	1325
Sassari	Cabras	Fronte Stagno Mistras	3553
Sassari	Alghero	AMP Capo Caccia Zona B - Porto Conte	4783
Sassari	Alghero	Ovest Porto Conte-Santimbenia	2818
Sassari	Porto Torres	AMP Asinara Zona B - Nord Ovest	29281



**7. ALLEGATO:
ELENCO DELLE ACQUE NON ADIBITE ALLA BALNEAZIONE**

Provincia	Comune	Denominazione sito	lunghezza m	Motivazione
Città metropolitana Cagliari	Cagliari	Porto di Cagliari	17888	Zona Portuale
Città metropolitana Cagliari	Cagliari	Porto industriale di Cagliari	16002	Zona Portuale
Città metropolitana Cagliari	Cagliari	Cala Mosca	2546	Zona Militare
Città metropolitana Cagliari	Cagliari	Porto di Marina Piccola	2139	Zona Portuale
Città metropolitana Cagliari	Cagliari	Porto canale	928	Zona Portuale
Città metropolitana Cagliari	Cagliari	Idrovora km 5 - S.S.195	703	Foce acqua di Transizione
Città metropolitana Cagliari	Cagliari	Cala Mosca	641	Zona Militare
Città metropolitana Cagliari	Pula	Porto Turistico Cala Verde	768	Zona Portuale
Città metropolitana Cagliari	Pula	Rio di Pula - DX	125	Foce Fluviale
Città metropolitana Cagliari	Pula	Rio di Pula - SX	100	Foce Fluviale
Città metropolitana Cagliari	Quartu Sant'Elena	Porto di Capitana	2896	Zona Portuale
Città metropolitana Cagliari	Quartu Sant'Elena	Rio Foxi	1585	Foce Fluviale
Città metropolitana Cagliari	Sarroch	Agglomerato industriale di Sarroch	7723	Zona Portuale
Città metropolitana Cagliari	Sarroch	Porto Columbu	1300	Zona Portuale
Nuoro	Arzana	Quirra	5679	Zona Militare
Nuoro	Baunei	Porto turistico di Santa Maria Navarrese	1558	Zona Portuale
Nuoro	Cardedu	Rio Pardu Pelau	200	Foce Fluviale
Nuoro	Cardedu	Rio Pardu Pelau	200	Foce Fluviale
Nuoro	Dorgali	Porto di Cala Gonone	1195	Zona Portuale
Nuoro	Dorgali	Cala Gonone	375	Presenza Scarichi
Nuoro	Lotzorai	Riu Pramaera - Spiaggia Su Pollu	150	Foce Fluviale
Nuoro	Lotzorai	Riu Pramaera - Spiaggia Su Pollu	150	Foce Fluviale
Nuoro	Orosei	Fiume Cedrino	1517	Foce Fluviale
Nuoro	Orosei	Orosei - 2 bocca a mare	1447	Foce acqua di Transizione
Nuoro	Orosei	Orosei - 1 bocca a mare	1294	Foce acqua di Transizione
Nuoro	Posada	Porto La Caletta	3159	Zona Portuale
Nuoro	Posada	Rio Posada - DX	200	Foce Fluviale
Nuoro	Posada	Rio Posada - SX	200	Foce Fluviale
Nuoro	Siniscola	Canale Vivarelli	300	Foce Fluviale



Acque di balneazione della Sardegna - Monitoraggio 2017

Provincia	Comune	Denominazione sito	lunghezza m	Motivazione
Nuoro	Tertenia	Is Ebbas	735	Zona Militare
Nuoro	Tortoli	Porto di Arbatax	6169	Zona Portuale
Nuoro	Tortoli	Aeroporto di Arbatax	215	Zona Aeroportuale
Nuoro	Tortoli	Fiume Foddeddu	200	Foce Fluviale
Nuoro	Tortoli	Fiume Foddeddu	200	Foce Fluviale
Nuoro	Tortoli	Canale San Gemiliano	175	Foce Fluviale
Nuoro	Tortoli	Canale San Gemiliano	175	Foce Fluviale
Oristano	Arborea	Sbocco Stagno di Marceddi	4018	Foce Fluviale
Oristano	Arborea	Sbocco Stagno di Marceddi	1621	Foce Fluviale
Oristano	Arborea	Bocca a mare Stagno Corru Mannu	833	Foce acqua di Transizione
Oristano	Arborea	Bocca a Mare Stagno di Marceddi	713	Foce Fluviale
Oristano	Arborea	Corru Mannu	453	Foce acqua di Transizione
Oristano	Bosa	Fiume Temo	1016	Foce Fluviale
Oristano	Bosa	Porto di Bosa	927	Zona Portuale
Oristano	Cabras	Bocca a Mare dello Stagno di Mistras	1004	Foce Fluviale
Oristano	Cabras	Canale scolmatore	342	Foce Fluviale
Oristano	Oristano	Porto sa Mardini	3454	Zona Portuale
Oristano	Oristano	Fiume Tirso - Santa Giusta	1514	Foce Fluviale
Oristano	Oristano	Fiume Tirso - Santa Giusta	200	Foce Fluviale
Oristano	Oristano	Fiume Tirso - Santa Giusta	56	Foce Fluviale
Oristano	San Vero Milis	Area marina protetta - Penisola del Sinis - Isola Mal di Ventre	1314	Area Marina Protetta
Oristano	Santa Giusta	Porto di Oristano	6806	Zona Portuale
Oristano	Santa Giusta	Agglomerato industriale meridionale Oristano	2013	Zona Industriale
Oristano	Santa Giusta	Agglomerato industriale settentrionale Oristano	1582	Zona Industriale
Oristano	Santa Giusta	Bocca a Mare Stagno di s'Ena Arrubia	1413	Foce Fluviale
Oristano	Santa Giusta	Fiume Tirso - Santa Giusta	50	Foce Fluviale
Sassari	Alghero	Porto di Alghero	8431	Zona Portuale
Sassari	Alghero	Cala Barantinu - Spiaggia Speranza	3597	Zona Militare
Sassari	Alghero	Porto di Fertilia	2061	Zona Portuale
Sassari	Alghero	Area marina protetta - Capo Caccia - Isola Piana (Isola Piana)	1763	Area Marina Protetta
Sassari	Alghero	Porto turistico di Maristella	1612	Zona Portuale
Sassari	Alghero	Alghero Funtaneta	1189	Presenza Scarichi



Acque di balneazione della Sardegna - Monitoraggio 2017

Provincia	Comune	Denominazione sito	lunghezza m	Motivazione
Sassari	Alghero	Fertilia	1052	Presenza Scarichi
Sassari	Alghero	Porto del Tramariglio	675	Presenza Scarichi
Sassari	Alghero	Area marina protetta - Capo Caccia - Isola Piana (Porto Agra)	520	Area Marina Protetta
Sassari	Alghero	Canale sfioro miste e bianche	298	Presenza Scarichi
Sassari	Alghero	Porto Conte	200	Zona Portuale
Sassari	Alghero	Porto Conte	200	Zona Portuale
Sassari	Arzachena	Porto Cervo	5170	Zona Portuale
Sassari	Arzachena	Poltu Quatu	2977	Zona Portuale
Sassari	Arzachena	Cannigione	2424	Zona Portuale
Sassari	Arzachena	Arzachena - Cannigione - DX	1050	Foce Fluviale
Sassari	Arzachena	Arzachena - Cannigione - SX	681	Foce Fluviale
Sassari	Arzachena	Località Ramazzino	666	Presenza Scarichi
Sassari	Arzachena	Porto Cala Bitta	641	Zona Portuale
Sassari	Badesi	Foce Fiume Coghinas DX	400	Foce Fluviale
Sassari	Budoni	Porto d'Ottiolu	1771	Zona Portuale
Sassari	Budoni	Bocca a mare Stagno de li Cucutti (Agrustos) - DX	100	Foce Fluviale
Sassari	Budoni	Bocca a mare Stagno de li Cucutti (Agrustos) - SX	100	Foce Fluviale
Sassari	Castelsardo	Porto di Castelsardo	3193	Zona Portuale
Sassari	Castelsardo	Depuratore Castelsardo	750	Presenza Scarichi
Sassari	Castelsardo	Calcinaggiu	475	Presenza Scarichi
Sassari	Golfo Aranci	Porto Golfo Aranci	2759	Zona Portuale
Sassari	Golfo Aranci	Porto turistico Golfo di Marinella	1530	Zona Portuale
Sassari	Golfo Aranci	Località Baia Caddinas	845	Zona Portuale
Sassari	La Maddalena	La Maddalena - Litorale NE	5584	Presenza Scarichi
Sassari	La Maddalena	Porto La Maddalena	4142	Zona Portuale
Sassari	La Maddalena	La Maddalena	3879	Zona Militare
Sassari	La Maddalena	Isola di Santo Stefano	3704	Zona Militare
Sassari	La Maddalena	La Maddalena - Litorale sud	2483	Presenza Scarichi
Sassari	La Maddalena	Porto Palma - Caprera	1550	Presenza Scarichi
Sassari	La Maddalena	Porto Massimo	623	Zona Portuale
Sassari	La Maddalena	Punta Cannone	541	Presenza Scarichi
Sassari	La Maddalena	Porto Massimo	400	Presenza Scarichi



Acque di balneazione della Sardegna - Monitoraggio 2017

Provincia	Comune	Denominazione sito	lunghezza m	Motivazione
Sassari	La Maddalena	Punta Coda	200	Presenza Scarichi
Sassari	La Maddalena	Punta Coda	200	Presenza Scarichi
Sassari	Olbia	Foce del Fiume Padrogianus	11895	Foce Fluviale
Sassari	Olbia	Zona industriale di Olbia	8826	Zona Industriale
Sassari	Olbia	Porto Commerciale Olbia	7102	Zona Portuale
Sassari	Olbia	Area marina protetta Tavolara - Punta Coda Cavallo	4228	Area Marina Protetta
Sassari	Olbia	Porto Rotondo	3560	Zona Portuale
Sassari	Olbia	Portisco	3483	Zona Portuale
Sassari	Olbia	Porto Spurlattà	671	Zona Portuale
Sassari	Palau	Porto e porticciolo di Palau	2985	Zona Portuale
Sassari	Porto Torres	Zona industriale Porto Torres	24098	Zona Industriale
Sassari	Porto Torres	Area marina protetta Isola dell'Asinara - Cala Sgombro di dentro	11375	Area Marina Protetta
Sassari	Porto Torres	Porto di Porto Torres	8926	Zona Industriale
Sassari	Porto Torres	Area marina protetta Isola dell'Asinara - Romasino	6910	Area Marina Protetta
Sassari	Porto Torres	Area marina protetta Isola dell'Asinara - Cala Arena	5515	Area Marina Protetta
Sassari	Porto Torres	Capella Balai	3541	Instabilità della costa
Sassari	San Teodoro	Porto turistico di San Teodoro	1877	Zona Portuale
Sassari	San Teodoro	Porto turistico Punta Aldia	1335	Zona Portuale
Sassari	San Teodoro	Bocca a mare Stagno di San Teodoro - DX	100	Foce Fluviale
Sassari	San Teodoro	Bocca a mare Stagno di San Teodoro - SX	100	Foce Fluviale
Sassari	Santa Teresa Gallura	Porto di Longone	2507	Zona Portuale
Sassari	Santa Teresa Gallura	Località Porto di Longone	445	Presenza Scarichi
Sassari	Sassari	Zona industriale Fiume Santo	2517	Zona Industriale
Sassari	Sorso	Maritza	1341	Instabilità della costa
Sassari	Stintino	Porto Mannu di Stintino	2573	Zona Portuale
Sassari	Stintino	Porto Minore di Stintino	1634	Zona Portuale
Sassari	Stintino	Stintino	584	Presenza Scarichi
Sassari	Stintino	Porticciolo turistico località L'Ancora	517	Zona Portuale
Sassari	Trinità d'Agultu e Vignola	Porto Turistico Isola Rossa	1248	Zona Portuale
Sassari	Valledoria	Foce Fiume Coghinas SX	714	Foce Fluviale
Sud Sardegna	Arbus	Capo della Frasca	21136	Zona Militare
Sud Sardegna	Arbus	Sbocco Stagno di Marceddi	1825	Foce Fluviale



Acque di balneazione della Sardegna - Monitoraggio 2017

Provincia	Comune	Denominazione sito	lunghezza m	Motivazione
Sud Sardegna	Buggerru	Porto di Buggerru	2570	Zona Portuale
Sud Sardegna	Buggerru	Fogne di Buggerru	381	Presenza Scarichi
Sud Sardegna	Buggerru	Foce Rio Mannu - SX	125	Foce Fluviale
Sud Sardegna	Buggerru	Foce Rio Mannu - DX	100	Foce Fluviale
Sud Sardegna	Calasetta	Porto di Calasetta	2096	Zona Portuale
Sud Sardegna	Calasetta	Località Punta dell'Isolotto	1483	Presenza Scarichi
Sud Sardegna	Carloforte	Porto di Carloforte	4383	Zona Portuale
Sud Sardegna	Carloforte	Punta du Din	3153	Presenza Scarichi
Sud Sardegna	Gonnesa	Località Portu Raffa	100	Presenza Scarichi
Sud Sardegna	Gonnesa	Località Portu Raffa	100	Presenza Scarichi
Sud Sardegna	Gonnesa	Canale Funtanamare - DX	50	Foce Fluviale
Sud Sardegna	Gonnesa	Canale Funtanamare - SX	50	Foce Fluviale
Sud Sardegna	Portoscuso	Zona industriale di Portovesme	7439	Zona Industriale
Sud Sardegna	Portoscuso	Portovesme	5096	Zona Portuale
Sud Sardegna	Portoscuso	Portoscuso	2074	Zona Portuale
Sud Sardegna	Sant'Antioco	Scarico depuratore Is Pruinis	5870	Presenza Scarichi
Sud Sardegna	Sant'Antioco	Località Sa Barra	3228	Presenza Scarichi
Sud Sardegna	Sant'Antioco	Porto di Sant'Antioco	2807	Zona Portuale
Sud Sardegna	Sant'Antioco	Porto di Sant'Antioco	2471	Zona Portuale
Sud Sardegna	Teulada	Teulada	44857	Zona Militare
Sud Sardegna	Teulada	Porto di Teulada	2067	Zona Portuale
Sud Sardegna	Teulada	Hotel Rocce Rosse	2000	Instabilità della costa
Sud Sardegna	Teulada	Porto di Teulada	207	Zona Militare
Sud Sardegna	Villaputzu	Quirra	3472	Zona Militare
Sud Sardegna	Villaputzu	Porto Corallo	3139	Zona Portuale
Sud Sardegna	Villasimius	Porto turistico di Villasimius	5149	Zona Portuale
Sud Sardegna	Villasimius	Area marina protetta - Capo Carbonara - Isola Serpentara	1693	Area Marina Protetta
Sud Sardegna	Villasimius	Area marina protetta - Capo Carbonara - Isole Varigioni Sud	752	Area Marina Protetta
Sud Sardegna	Villasimius	Area marina protetta - Capo Carbonara - Isole Varigioni Centro	648	Area Marina Protetta
Sud Sardegna	Villasimius	Area marina protetta - Capo Carbonara - Isole Varigioni Nord	532	Area Marina Protetta



**8. ALLEGATO:
ELENCO DELLE STAZIONI DI BALNEAZIONE**

Provincia	Comune	Denominazione	Codice Regionale	NUMIND	lunghezza (m)	X (Gauss Boaga)	Y (Gauss Boaga)
Città Metropolitana CA	CAGLIARI	POETTO STABILIMENTO OTTAGONO	B055CA	IT020092009001	446,39	1515447.24	4340669.33
Città Metropolitana CA	CAGLIARI	POETTO FRONTE EX GOLFO ANGELI HOTEL	B056CA	IT020092009002	366,37	1515112.02	4340391.23
Città Metropolitana CA	CAGLIARI	POETTO OSPEDALE MARINO	B057CA	IT020092009003	471,88	1514920.57	4340175.06
Città Metropolitana CA	CAGLIARI	POETTO STABILIMENTO ESERCITO	B058CA	IT020092009004	373,77	1514465.73	4339711.80
Città Metropolitana CA	CAGLIARI	POETTO STABILIMENTO AERONAUTICA	B059CA	IT020092009005	390,29	1514393.89	4339650.01
Città Metropolitana CA	CAGLIARI	POETTO STABILIMENTO IL LIDO	B060CA	IT020092009006	658,83	1514035.09	4339094.46
Città Metropolitana CA	CAGLIARI	POETTO STABILIMENTO DAQUILA	B061CA	IT020092009007	485,3	1513939.58	4338847.67
Città Metropolitana CA	CAGLIARI	MARINA PICCOLA SPIAGGIOLA	B062CA	IT020092009008	417,89	1513919.16	4338325.11
Città Metropolitana CA	CAGLIARI	CALA MOSCA	B064CA	IT020092009009	963,25	1513102.22	4337520.64
Città Metropolitana CA	CAGLIARI	SANT'ELIA SPIAGGIOLA	B065CA	IT020092009010	635,17	1512478.71	4337334.66
Città Metropolitana CA	CAGLIARI	SS 195 KM 5	B066CA	IT020092009011	571,52	1505265.93	4338214.33
Città Metropolitana CA	CAGLIARI	SPIAGGIA SS 195 KM 7,5	B149CA	IT020092009012	1458,9	1503841.75	4336524.16
Città Metropolitana CA	CAGLIARI	SS.195 KM 6	B196CA	IT020092009013	1111,38	1504694.35	4337640.58
Città Metropolitana CA	CAGLIARI	100 m. S.PONTILE RUMIANCA	B197CA	IT020092009014	1285,8	1502807.55	4335213.56
Città Metropolitana CA	CAGLIARI	BORGO S. ELIA	B205CA	IT020092009015	637,8	1512115.32	4337758.84
Città Metropolitana CA	CAGLIARI	S' ARRULLONI	B206CA	IT020092009016	1543,02	1511686.48	4338270.36
Città Metropolitana CA	CAGLIARI	PONTI DELLA SCAFA	B215CA	IT020092009017	272,83	1507935.38	4340355.31
Città Metropolitana CA	CAGLIARI	100 M NORD RIO IMBOI	B216CA	IT020092009018	985,62	1502996.06	4335490.00
Città Metropolitana CA	CAPOTERRA	LA MADDALENA SPIAGGIA	B067CA	IT020092011001	2147,49	1501874.85	4333625.68
Città Metropolitana CA	CAPOTERRA	SU SPANTU II	B068CA	IT020092011002	1336,72	1501371.07	4331837.58
Città Metropolitana CA	CAPOTERRA	TORRE DEGLI ULIVI	B069CA	IT020092011003	803,28	1501299.12	4331375.17
Città Metropolitana CA	MARACALAGONIS	TORRE DELLE STELLE CANN' E SISA	B029CA	IT020092037001	1355,93	1533917.93	4334222.81



Acque di balneazione della Sardegna - Monitoraggio 2017

Provincia	Comune	Denominazione	Codice Regionale	NUMIND	lunghezza (m)	X (Gauss Boaga)	Y (Gauss Boaga)
Città Metropolitana CA	MARACALAGONIS	TORRE DELLE STELLE BACU MANDARA	B030CA	IT020092037002	1156,04	1533243.38	4334805.66
Città Metropolitana CA	MARACALAGONIS	TORRE DE SU FENUGU	B194CA	IT020092037003	1538,85	1533860.89	4333424.12
Città Metropolitana CA	PULA	NORA	B072CA	IT020092050001	2828,97	1501253.55	4315715.14
Città Metropolitana CA	PULA	SANTA MARGHERITA MARE E PINETA	B073CA	IT020092050002	664,04	1498606.66	4313279.88
Città Metropolitana CA	PULA	SANTA MARGHERITA Fronte FLAMINGO HOTEL	B074CA	IT020092050003	267,15	1498390.04	4313125.79
Città Metropolitana CA	PULA	SANTA MARGHERITA FLUMENDOSA CAMPING	B075CA	IT020092050004	435,13	1498221.53	4312971.69
Città Metropolitana CA	PULA	SANTA MARGHERITA ETFAS CAMPING	B076CA	IT020092050005	1039,65	1497860.40	4312478.57
Città Metropolitana CA	PULA	SANTA MARGHERITA Fronte IS MORUS HOTEL	B078CA	IT020092050006	1361,93	1495645.04	4310599.09
Città Metropolitana CA	PULA	CALA VERDE	B079CA	IT020092050007	834,49	1495066.91	4310044.56
Città Metropolitana CA	PULA	S.MARGHERITA FORTE VILLAGE	B080CA	IT020092050008	558,83	1494631.33	4309625.60
Città Metropolitana CA	PULA	SANTA MARGHERITA Fronte ABAMAR HOTEL	B081CA	IT020092050009	675,41	1494127.31	4309182.07
Città Metropolitana CA	PULA	SANTA MARGHERITA VIA DELLE ORE	B082CA	IT020092050010	1664,7	1493573.25	4308874.24
Città Metropolitana CA	PULA	SANTA MARGHERITA Fronte PINUS VILLAGE	B083CA	IT020092050011	2872,99	1492488.55	4307703.80
Città Metropolitana CA	PULA	SU STANGIONI	B151CA	IT020092050012	1192,49	1502133.33	4317203.12
Città Metropolitana CA	PULA	PORTO D'AGUMU	B152CA	IT020092050013	1915,1	1499689.72	4315129.35
Città Metropolitana CA	PULA	100 MT A NORD FOCE DEL RIO PULA	B175CA	IT020092050014	1327,7	1502073.54	4317402.51
Città Metropolitana CA	PULA	PESCHIERA DE SU STANGIONI	B200CA	IT020092050015	2620,64	1501074.84	4315366.78
Città Metropolitana CA	PULA	COSTA DEI FIORI	B201CA	IT020092050016	1505,23	1499234.39	4314090.53
Città Metropolitana CA	PULA	TORRE CALA D'OSTIA	B202CA	IT020092050017	1653,79	1496875.70	4311754.48
Città Metropolitana CA	QUARTU SANT'ELENA	GEREMEAS CONTRY CLUB	B031CA	IT020092051001	606,03	1532953.56	4335236.02
Città Metropolitana CA	QUARTU SANT'ELENA	GEREMEAS CALA E MORU - MARE PINTAU	B033CA	IT020092051002	1458,52	1532062.05	4336095.51
Città Metropolitana CA	QUARTU SANT'ELENA	CALA REGINA	B034CA	IT020092051003	2151,03	1530616.95	4336647.73
Città Metropolitana CA	QUARTU SANT'ELENA	TERRA MALA	B035CA	IT020092051004	1973,84	1529096.67	4338115.52
Città Metropolitana CA	QUARTU SANT'ELENA	IS MORTORIUS	B036CA	IT020092051005	1593,64	1528236.46	4338886.15



Acque di balneazione della Sardegna - Monitoraggio 2017

Provincia	Comune	Denominazione	Codice Regionale	NUMIND	lunghezza (m)	X (Gauss Boaga)	Y (Gauss Boaga)
Città Metropolitana CA	QUARTU SANT'ELENA	CAPITANA CAMPEGGIO	B037CA	IT020092051006	2342,65	1527658.36	4339562.30
Città Metropolitana CA	QUARTU SANT'ELENA	COSTA DEGLI ANGELI	B038CA	IT020092051007	208,77	1525954.53	4339803.09
Città Metropolitana CA	QUARTU SANT'ELENA	STELLA DI MARE	B039CA	IT020092051008	247,22	1525785.93	4340018.34
Città Metropolitana CA	QUARTU SANT'ELENA	S.LURIA	B040CA	IT020092051009	490,15	1525809.00	4340295.87
Città Metropolitana CA	QUARTU SANT'ELENA	FLUMINI COLONIA	B041CA	IT020092051010	509,57	1524848.77	4340570.21
Città Metropolitana CA	QUARTU SANT'ELENA	S.ANDREA-3 STRADA	B042CA	IT020092051011	508,67	1524249.19	4340568.33
Città Metropolitana CA	QUARTU SANT'ELENA	S.ANDREA-I STRADA	B043CA	IT020092051012	1228,19	1523865.56	4340536.32
Città Metropolitana CA	QUARTU SANT'ELENA	PORTICCILO	B044CA	IT020092051013	1146,83	1522114.02	4340808.63
Città Metropolitana CA	QUARTU SANT'ELENA	S'ORU E MARI	B045CA	IT020092051014	481,13	1521826.24	4340807.83
Città Metropolitana CA	QUARTU SANT'ELENA	MARGINE ROSSO SOTTO RINGHIERA	B049CA	IT020092051015	569,56	1519880.40	4342097.42
Città Metropolitana CA	QUARTU SANT'ELENA	POETTO CAMPEGGIO ROULOTTES	B050CA	IT020092051016	1333,21	1519091.49	4342143.45
Città Metropolitana CA	QUARTU SANT'ELENA	POETTO LIDO MEDITERRANEO	B051CA	IT020092051017	1143,29	1517339.60	4341690.62
Città Metropolitana CA	QUARTU SANT'ELENA	POETTO LA BUSSOLA-LA MARINELLA	B052CA	IT020092051018	568,5	1516932.35	4341504.76
Città Metropolitana CA	QUARTU SANT'ELENA	POETTO LIDO FINANZA	B053CA	IT020092051019	633,09	1516303.28	4341246.64
Città Metropolitana CA	QUARTU SANT'ELENA	POETTO LIDO CARABINIERI	B054CA	IT020092051020	518,86	1515806.42	4340944.42
Città Metropolitana CA	QUARTU SANT'ELENA	FOCE DEL RIO PISPISA	B172CA	IT020092051021	572,78	1525310.05	4340586.80
Città Metropolitana CA	QUARTU SANT'ELENA	725 MT A SUD FOCE RIO FOXI	B173CA	IT020092051022	337,23	1521203.36	4340928.81
Città Metropolitana CA	QUARTU SANT'ELENA	850 MT A NORD FOCE RIO FOXI	B174CA	IT020092051023	152,89	1520143.10	4341975.21
Città Metropolitana CA	QUARTU SANT'ELENA	KAL'E MORUS I°	B195CA	IT020092051024	878,57	1532411.36	4335653.03
Città Metropolitana CA	SARROCH	PERD'E SALI	B070CA	IT020092066001	521,9	1502663.34	4320184.10
Città Metropolitana CA	SARROCH	PORTO COLUMBU	B071CA	IT020092066002	1631,86	1502455.27	4319661.21
Città Metropolitana CA	SARROCH	VILLA D'ORRI	B150CA	IT020092066003	2778,43	1501227.40	4329371.39
Città Metropolitana CA	SARROCH	PUNTA ZAVORRA	B198CA	IT020092066004	823,99	1503907.78	4323351.76
Città Metropolitana CA	SARROCH	TORRE DEL DIAVOLO	B199CA	IT020092066005	2224,32	1503770.34	4322266.58



Acque di balneazione della Sardegna - Monitoraggio 2017

Provincia	Comune	Denominazione	Codice Regionale	NUMIND	lunghezza (m)	X (Gauss Boaga)	Y (Gauss Boaga)
Città Metropolitana CA	SINNAI	SOLANAS	B027CA	IT020092080001	3205,25	1537074.20	4331709.19
Città Metropolitana CA	SINNAI	TORRE DELLE STELLE GENN'E MARI	B028CA	IT020092080002	2403,77	1535051.96	4332902.19
Città Metropolitana CA	SINNAI	SOLANAS II	B192CA	IT020092080003	689,2	1536748.62	4331911.12
Città Metropolitana CA	SINNAI	PORTU PERDOSU	B193CA	IT020092080004	1513,77	1536155.38	4331797.38
NU	DORGALI	CARTOE	B054NU	IT020091017001	5613,51	1557139.92	4464008.48
NU	DORGALI	SCOGLIERA "S'ABBA DURCHE"	B055NU	IT020091017002	1010,38	1554441.29	4459773.80
NU	DORGALI	SPIAGGIA CENTRALE	B056NU	IT020091017003	116,19	1554100.34	4459422.37
NU	DORGALI	SPIAGGIA PALMASERA	B057NU	IT020091017004	906,49	1554013.89	4458897.56
NU	DORGALI	SPIAGGIA "ZIU MARTINE"	B058NU	IT020091017005	1711,91	1553295.50	4456949.83
NU	DORGALI	SPIAGGIA "FUILE"	B059NU	IT020091017006	1718,49	1553228.76	4456363.49
NU	DORGALI	CALA LUNA	B060NU	IT020091017007	2638,28	1553367.43	4453106.43
NU	DORGALI	CALA OSALLA	B125NU	IT020091017008	367,69	1557487.19	4464677.18
NU	DORGALI	GONONE I	B127NU	IT020091017009	207,79	1554087.92	4459233.50
NU	DORGALI	GONONE II	B128NU	IT020091017010	180,74	1554015.38	4459041.88
NU	OROSEI	SPIAGGIA CAMPING CALA GINEPRO	B044NU	IT020091063001	1143,38	1567146.85	4477258.47
NU	OROSEI	SPIAGGIA HOTEL CALA GINEPRO	B045NU	IT020091063002	1116,26	1566982.20	4477226.16
NU	OROSEI	SPIAGGIA HOTEL TIRRENO	B046NU	IT020091063003	1752,62	1566077.07	4476198.32
NU	OROSEI	SPIAGGIA CENTRALE	B047NU	IT020091063004	933,08	1565608.10	4475394.62
NU	OROSEI	SPIAGGIA SAS LINNAS SICCAS	B048NU	IT020091063005	1171,9	1565563.14	4475147.53
NU	OROSEI	FUILE 'E MARI	B049NU	IT020091063006	2278,13	1565569.61	4474407.50
NU	OROSEI	S.MARIA 'E MARE	B051NU	IT020091063007	1458,08	1561557.54	4469285.48
NU	OROSEI	SU BARONE	B052NU	IT020091063008	1989,01	1560247.44	4467948.90
NU	OROSEI	OSALLA	B053NU	IT020091063009	2422,77	1558282.98	4465744.06
NU	OROSEI	150 m. AD EST FOCE PIZZINNA	B108NU	IT020091063010	4147,79	1563069.69	4470413.27
NU	OROSEI	150 m. AD OVEST FOCE FIUME CEDRINO	B109NU	IT020091063011	227,72	1561894.39	4469636.24



Acque di balneazione della Sardegna - Monitoraggio 2017

Provincia	Comune	Denominazione	Codice Regionale	NUMIND	lunghezza (m)	X (Gauss Boaga)	Y (Gauss Boaga)
NU	OROSEI	BIDERROSA	B123NU	IT020091063012	1757,51	1568368.12	4480088.05
NU	OROSEI	SA CURCURICA	B124NU	IT020091063013	2031,96	1567659.93	4478207.32
NU	POSADA	SPIAGGIA ORVILLE	B032NU	IT020091073001	825,49	1562879.08	4499979.42
NU	POSADA	SPIAGGIA SU TIRIARZU	B033NU	IT020091073002	1704,96	1562795.54	4498745.20
NU	POSADA	SPIAGGIA SAN GIOVANNI	B034NU	IT020091073003	1757,69	1563399.11	4496838.37
NU	POSADA	200 m.A NORD FOCE RIO POSADA	B106NU	IT020091073004	557,3	1563188.59	4500675.21
NU	POSADA	200 m. A SUD FOCE RIO POSADA	B107NU	IT020091073005	191,52	1562969.31	4500342.60
NU	SINISCOLA	FOCE CANALE VIVARELLI-150 m. a Sud	B036NU	IT020091085001	618,02	1563563.51	4495543.40
NU	SINISCOLA	CENTRO SPIAGGIA A DX CANALE VIVARELLI	B037NU	IT020091085002	1158,25	1563866.19	4494437.01
NU	SINISCOLA	FOCE STAGNO LA CALETTA	B038NU	IT020091085003	1141,86	1564508.84	4493517.42
NU	SINISCOLA	SPIAGGIA CENTRALE	B039NU	IT020091085004	694,49	1565314.34	4492815.16
NU	SINISCOLA	MARE LA TORRE	B040NU	IT020091085005	1170,18	1565714.56	4492757.01
NU	SINISCOLA	S'ENA 'E SA CHITA- Centro Spiaggia	B041NU	IT020091085006	1374,35	1567397.06	4488701.43
NU	SINISCOLA	SPIAGGIA CAPO COMINO	B042NU	IT020091085007	780,1	1569171.33	4487638.33
NU	SINISCOLA	SPIAGGIA BERCHIDA	B043NU	IT020091085008	3947,98	1569152.36	4482056.52
NU	SINISCOLA	LE GINESTRE	B119NU	IT020091085009	1351,11	1566567.93	4491775.55
NU	SINISCOLA	S'ENA E SA CHITTA I	B120NU	IT020091085010	2045,56	1567050.56	4490898.58
NU	SINISCOLA	COLONIA C. COMINO	B121NU	IT020091085011	1195,67	1567919.09	4488210.90
NU	SINISCOLA	FARO C. COMINO	B122NU	IT020091085012	2054,1	1570187.72	4486894.13
NU	BARI SARDO	SPIAGGIA BUCCA 'E STRUMPU	B082NU	IT020105002001	804,39	1558592.52	4410182.59
NU	BARI SARDO	SPIAGGIA TORRE DI BARI'	B083NU	IT020105002002	797,49	1558407.54	4409502.85
NU	BARI SARDO	SPIAGGIA DX TORRE DI BARI'	B084NU	IT020105002003	1370,36	1558316.22	4409008.83
NU	BARI SARDO	SPIAGGIA BAU ENI'(LOC.PLANARGIA)	B085NU	IT020105002004	2997,15	1557725.39	4406762.74
NU	BARI SARDO	PUNTA NIEDDA	B129NU	IT020105002005	1861,63	1558770.08	4412829.65
NU	BARI SARDO	SU MASTIXI	B130NU	IT020105002006	2460,48	1559603.97	4411735.15
NU	BAUNEI	CALA SISINE	B061NU	IT020105003001	9238,07	1554020.86	4448012.85



Acque di balneazione della Sardegna - Monitoraggio 2017

Provincia	Comune	Denominazione	Codice Regionale	NUMIND	lunghezza (m)	X (Gauss Boaga)	Y (Gauss Boaga)
NU	BAUNEI	CALA MARIOLU	B062NU	IT020105003002	14437,55	1555678.85	4444478.89
NU	BAUNEI	PEDRA LONGA	B063NU	IT020105003003	14991,34	1560256.42	4431240.30
NU	BAUNEI	SPIAGGIA SAN GIOVANNI	B064NU	IT020105003004	251,09	1559041.17	4426880.46
NU	BAUNEI	SPIAGGIA CENTRALE S.M.NAVARRESE	B065NU	IT020105003005	372,71	1558893.45	4426619.22
NU	BAUNEI	SPIAGGIA HOTEL PEDRAS	B066NU	IT020105003006	244,86	1558684.39	4426392.75
NU	CARDEDU	SPIAGGIA MUSEDU	B086NU	IT020105004001	999,85	1557314.48	4403081.34
NU	CARDEDU	LA SPIAGGETTA	B087NU	IT020105004002	2161,72	1557687.09	4400987.52
NU	CARDEDU	SA PERDA PERA	B103NU	IT020105004003	489,05	1557288.21	4402298.16
NU	CARDEDU	200 m A NORD FOCE RIO PARDU PELAU	B114NU	IT020105004004	829,52	1557438.44	4404625.81
NU	CARDEDU	200 m A SUD FOCE RIO PARDU PELAU	B115NU	IT020105004005	568,75	1557375.76	4404185.55
NU	GAIRO	SPIAGGIA COCCOROCCI	B088NU	IT020105006001	4925,04	1557925.44	4397782.72
NU	GAIRO	SU SIRBONI HOTEL	B104NU	IT020105006002	2130,94	1557791.79	4399724.17
NU	LANUSEI	PORTU SANTORU	B133NU	IT020105010001	7122,54	1556086.73	4386113.67
NU	LOCERI	BARISONI	B092NU	IT020105012001	1229,25	1555680.78	4388824.80
NU	LOTZORAI	SPIAGGIA TANCAU	B067NU	IT020105012002	506	1558695.16	4425928.80
NU	LOTZORAI	150 m. NORD FOCE R. PRAMAERA	B068NU	IT020105012003	176,43	1558750.10	4425164.75
NU	LOTZORAI	150 m. SUD FOCE R. PRAMAERA	B069NU	IT020105012004	357,77	1558623.15	4424742.79
NU	LOTZORAI	ISCRIXEDDA	B070NU	IT020105012005	1741,15	1558627.35	4424212.12
NU	LOTZORAI	SOLEMAR	B126NU	IT020105017001	552,55	1558722.50	4425503.56
NU	TERTENIA	FOXI MANNA	B089NU	IT020105017002	310,08	1556585.15	4394423.77
NU	TERTENIA	SPIAGGIA SARRALA	B090NU	IT020105017003	607,73	1556604.31	4393784.59
NU	TERTENIA	MURTEGU	B091NU	IT020105017004	1474,41	1555882.33	4390614.51
NU	TERTENIA	SFERRA CAVALLO	B131NU	IT020105017005	1046,38	1557290.66	4394880.33
NU	TERTENIA	S'ABBA URCE	B132NU	IT020105017006	3878,18	1556713.15	4393288.80
NU	TORTOLI'	LA CAPANNINA	B071NU	IT020105018001	2514,34	1559027.23	4421732.91
NU	TORTOLI'	CALAMORISCA	B072NU	IT020105018002	1643,11	1560724.34	4420943.13



Acque di balneazione della Sardegna - Monitoraggio 2017

Provincia	Comune	Denominazione	Codice Regionale	NUMIND	lunghezza (m)	X (Gauss Boaga)	Y (Gauss Boaga)
NU	TORTOLI'	SPIAGGIA VILLAGGIO TELIS	B073NU	IT020105018003	1944,44	1560917.76	4419584.53
NU	TORTOLI'	PORTO FRAILIS	B074NU	IT020105018004	1660,77	1560235.95	4419658.12
NU	TORTOLI'	ORRI 1^ (SPIAGGIA)	B079NU	IT020105018005	1379,51	1558403.10	4417375.71
NU	TORTOLI'	ORRI 2^ (SPIAGGIA)	B080NU	IT020105018006	2375,86	1558246.08	4415812.69
NU	TORTOLI'	SPIAGGIA CEA	B081NU	IT020105018007	2220,37	1558503.28	4413578.84
NU	TORTOLI'	200m A SUD CANALE SAN GEMILIANO	B110NU	IT020105018008	494,36	1559881.85	4419135.69
NU	TORTOLI'	150m A NORD CANALE SAN GEMILIANO	B111NU	IT020105018009	900,63	1559694.00	4419281.89
NU	TORTOLI'	200m A NORD FOCE RIO FODDEDDU	B112NU	IT020105018010	98,57	1558848.41	4418500.20
NU	TORTOLI'	200m A SUD FOCE RIO FODDEDDU	B113NU	IT020105018011	506,39	1558631.31	4418097.29
OR	ARBOREA	ARBOREA STRADA 18 2 KM A SUD	B006OR	IT020095006001	1590,57	1458216.14	4400526.11
OR	ARBOREA	ARBOREA STRADA 18 SPIAGGIA	B007OR	IT020095006002	1621,02	1460129.83	4403032.69
OR	ARBOREA	ARBOREA STRADA 24 ALABIRDI	B008OR	IT020095006003	1540,95	1460996.64	4405063.12
OR	ARBOREA	ARBOREA STRADA 26	B009OR	IT020095006004	862,93	1461096.16	4405925.90
OR	ARBOREA	ARBOREA STRADA 28-CAMPING	B010OR	IT020095006005	2431,87	1461418.27	4407424.17
OR	ARBOREA	SBOCCO STAGNO S'ENA ARRUBIA	B011OR	IT020095006006	280,17	1461685.29	4409075.19
OR	ARBOREA	CORRU MANNU I°	B072OR	IT020095006007	1163,49	1459393.84	4401886.53
OR	BOSA	SPIAGGIA ANTISTANTE HOTEL TURAS	B003NU	IT020095079001	640,76	1456048.36	4458153.98
OR	BOSA	SPIAGGIA TURAS ANTISTANTE FOCE RUSC.MODOLO	B004NU	IT020095079002	262,89	1456073.24	4458369.67
OR	BOSA	SPIAGGIA ANTISTANTE COLONIE	B005NU	IT020095079003	393,01	1456029.97	4459048.29
OR	BOSA	SPIAGGIA LIDO CHELO	B006NU	IT020095079004	258,82	1456031.77	4459356.63
OR	BOSA	SPIAGGIA LIDO LOTTI	B007NU	IT020095079005	621,91	1455939.29	4459696.35
OR	BOSA	SPIAGGIA PONTILE ISOLA ROSSA	B008NU	IT020095079006	681,34	1455584.14	4459994.14
OR	BOSA	CAMPING SABBA DRUCHE (Fronte)	B010NU	IT020095079007	4591,62	1454375.66	4462758.31
OR	BOSA	NURAGHE FURRU	B093NU	IT020095079008	363,9	1456051.24	4458647.31
OR	BOSA	CAMPING CUMPURTITU	B094NU	IT020095079009	28434,12	1453672.28	4463533.48
OR	BOSA	200 MT A NORD FOCE FIUME TEMO	B105NU	IT020095079010	1161,46	1455396.99	4460289.58



Acque di balneazione della Sardegna - Monitoraggio 2017

Provincia	Comune	Denominazione	Codice Regionale	NUMIND	lunghezza (m)	X (Gauss Boaga)	Y (Gauss Boaga)
OR	CABRAS	SU SICCU-BARACCHE	B019OR	IT020095018001	1578,88	1455894.18	4417258.32
OR	CABRAS	MARE MORTO-ROVINE di THARROS	B022OR	IT020095018002	762,15	1452302.69	4414516.21
OR	CABRAS	SAN GIOVANNI-TORRE	B024OR	IT020095018003	1977,24	1451919.90	4414086.95
OR	CABRAS	PUNTA S.GIOVANNI	B025OR	IT020095018004	1146,05	1451766.04	4414924.32
OR	CABRAS	FUNTANA MEIGA	B026OR	IT020095018005	1003,78	1450296.15	4416471.47
OR	CABRAS	PUNTA MAIMONI-VILLAGGIO PESCATORI	B028OR	IT020095018006	1047,82	1448311.67	4418026.29
OR	CABRAS	SU ARCHEDDU 'E SA CANNA	B029OR	IT020095018007	1932,9	1448730.87	4420335.95
OR	CABRAS	PUNTA IS ARUTTAS	B030OR	IT020095018008	2019,35	1448841.01	4422785.43
OR	CABRAS	MARI ERMİ	B031OR	IT020095018009	1469,93	1448731.01	4424019.45
OR	CABRAS	CAPO SA STURRAGGIA	B032OR	IT020095018010	754,52	1448054.92	4425643.87
OR	CABRAS	ROVINE DI THARROS	B057OR	IT020095018011	1178,67	1452153.98	4413530.49
OR	CABRAS	SA COSTA SU FORRU	B058OR	IT020095018012	959,42	1450957.56	4415912.20
OR	CABRAS	FUNTANA MAIMONI	B059OR	IT020095018013	1740,01	1448641.98	4418965.39
OR	CABRAS	PORTU S'UEDDA	B060OR	IT020095018014	1057,87	1448381.36	4424809.14
OR	CABRAS	200 m. A NORD FOCE FIUME TIRSO	B065OR	IT020095018015	660,35	1460643.63	4415358.58
OR	CABRAS	LA SPIAGGETTA LA CALETTA	B073OR	IT020095018016	1983,45	1451845.54	4412391.62
OR	CABRAS	SPIAGGETTA ABBAROSSA	B074OR	IT020095018017	2041,42	1449469.72	4417020.17
OR	CABRAS	SPIAGGIA SU TINGIOSU	B075OR	IT020095018018	2877,97	1448403.59	4425890.80
OR	CUGLIERI	TORRE DEL POZZO	B043OR	IT020095019001	1684,04	1456568.05	4437584.66
OR	CUGLIERI	S'ARCHITTU-SPIAGGIA	B044OR	IT020095019002	1620,77	1456429.33	4438171.30
OR	CUGLIERI	SANTA CATERINA-SPIAGGIA	B045OR	IT020095019003	1213,09	1456506.91	4439311.70
OR	CUGLIERI	TORRE PITTINURRI LATO SUD	B046OR	IT020095019004	342,05	1456289.32	4439596.58
OR	CUGLIERI	TORRE FOGHE	B050OR	IT020095019005	8430,96	1453668.29	4447491.69
OR	CUGLIERI	BINZALE E MARE	B063OR	IT020095019006	682,3	1456334.30	4436687.55
OR	CUGLIERI	SALAMEDU LOC.TA' S. CATERINA	B066OR	IT020095019007	178,67	1456527.63	4439413.94
OR	CUGLIERI	SA OLTA NIEDDA LOC.T.RE PITTINUTI	B067OR	IT020095019008	2583,34	1456148.32	4439757.59



Acque di balneazione della Sardegna - Monitoraggio 2017

Provincia	Comune	Denominazione	Codice Regionale	NUMIND	lunghezza (m)	X (Gauss Boaga)	Y (Gauss Boaga)
OR	CUGLIERI	S. CATERINA MARINA	B071OR	IT020095019009	327,82	1456473.34	4439599.44
OR	MAGOMADAS	SPIAGGIA MARINA DI MAGOMADAS	B001NU	IT020095083001	1141,59	1455547.09	4457262.72
OR	NARBOLIA	IS ARENAS-fra Camping EUROPA E ARIETE	B042OR	IT020095031001	551,55	1455778.25	4436170.88
OR	NARBOLIA	CAMPING NURAPOLIS	B062OR	IT020095031002	981,08	1455443.54	4435648.67
OR	ORISTANO	TORREGRANDE-PONTILE	B015OR	IT020095038001	1102,64	1459985.92	4416445.36
OR	ORISTANO	TORREGRANDE-HOTEL DEL SOLE	B016OR	IT020095038002	885,96	1459347.82	4417034.55
OR	ORISTANO	TORREGRANDE-TORRE	B017OR	IT020095038003	1063,6	1458590.08	4417439.44
OR	ORISTANO	TORREGRANDE-BARACCHE	B018OR	IT020095038004	1344,82	1457426.88	4417507.51
OR	SAN VERO MILIS	SA RENA SCOADA	B034OR	IT020095050001	3876,58	1449862.63	4429979.26
OR	SAN VERO MILIS	PUTZU IDU-CENTRO SPIAGGIA	B035OR	IT020095050002	950,36	1449231.39	4431309.30
OR	SAN VERO MILIS	MANDRIOLA-LA BAIA BLU	B036OR	IT020095050003	1941,54	1448019.04	4431312.54
OR	SAN VERO MILIS	SA MESA LONGA	B037OR	IT020095050004	3364,79	1448675.02	4433163.05
OR	SAN VERO MILIS	SU PALLOSU-SPIAGGIA	B038OR	IT020095050005	1060,76	1449432.71	4433065.47
OR	SAN VERO MILIS	SA ROCCA TUNDA-VIA S'URACHI E MESU	B039OR	IT020095050006	2519,21	1450520.79	4432749.97
OR	SAN VERO MILIS	TORRE SCALA 'E SALE	B040OR	IT020095050007	1481,94	1452381.67	4433373.03
OR	SAN VERO MILIS	IS ARENAS-300m SUD S.VEROMILIS-NARBOLIA	B041OR	IT020095050008	1452,04	1454490.43	4434729.32
OR	SAN VERO MILIS	CALA SALINE	B061OR	IT020095050009	293,08	1448830.31	4431589.49
OR	SAN VERO MILIS	IS ARENAS I	B069OR	IT020095050010	1711,03	1453390.26	4433632.46
OR	SAN VERO MILIS	MOLETTO DEI TEDESCHI	B070OR	IT020095050011	3283,63	1446993.01	4431501.55
OR	SANTA GIUSTA	SASSU CENTRO SPIAGGIA	B012OR	IT020095047001	1575,42	1461920.31	4410631.21
OR	SANTA GIUSTA	SUD MOLO PORTO INDUSTRIALE	B013OR	IT020095047002	281,24	1461769.13	4412055.67
OR	SANTA GIUSTA	SUD FOCE TIRSO	B014OR	IT020095047003	535,43	1460833.31	4414587.75
OR	SANTA GIUSTA	MITZA S'ARRADELI	B068OR	IT020095047004	926,42	1461930.31	4411593.22
OR	TRESNURAGHES	TORRE S'ISCHIA RUGGIA	B051OR	IT020095067001	2958,97	1454415.62	4449838.38
OR	TRESNURAGHES	CORONA NIEDDA	B052OR	IT020095067002	3120,75	1454118.55	4451536.07
OR	TRESNURAGHES	TORRE COLUMBARGIA	B053OR	IT020095067003	2719,88	1454414.52	4453569.34



Acque di balneazione della Sardegna - Monitoraggio 2017

Provincia	Comune	Denominazione	Codice Regionale	NUMIND	lunghezza (m)	X (Gauss Boaga)	Y (Gauss Boaga)
OR	TRESNURAGHES	PORTO ALABE-LIMITE SUD	B054OR	IT020095067004	1338,3	1455108.14	4454952.73
OR	TRESNURAGHES	PORTO ALABE-CENTRO SPIAGGIA	B055OR	IT020095067005	722,25	1455181.77	4455414.82
OR	TRESNURAGHES	PORTO ALABE- EX LIMITE PROV.OR-NU	B056OR	IT020095067006	1005,97	1455399.16	4456215.22
SS	AGLIENTU	PORTO BELLO	B039SS	IT020104002001	4740,8	1501308.76	4552814.54
SS	AGLIENTU	CALA VILLALTA	B041SS	IT020104002002	1066,21	1514031.76	4557607.77
SS	AGLIENTU	PORTO CANNEDDI	B127SS	IT020104002003	1881,02	1502311.44	4552968.98
SS	AGLIENTU	SPIAGGIA BUREDDAGGIU	B128SS	IT020104002004	2055,7	1503243.82	4553771.11
SS	AGLIENTU	CAMPEGGIO SARAGOSA	B130SS	IT020104002005	1707,26	1507021.59	4553156.99
SS	AGLIENTU	NARACU NIEDDU	B131SS	IT020104002006	1550,48	1507884.02	4553466.25
SS	AGLIENTU	LI PEDRI NIEDDI	B132SS	IT020104002007	1688,66	1509002.85	4553775.92
SS	AGLIENTU	GIUNCAGLIA	B133SS	IT020104002008	1340,51	1510306.42	4555288.71
SS	AGLIENTU	CALA PISCHINA	B134SS	IT020104002009	956,47	1512799.09	4556217.79
SS	AGLIENTU	LU CANTARU	B135SS	IT020104002010	1266,04	1513566.72	4557051.80
SS	AGLIENTU	RENA MAIORE LA LICCIA	B136SS	IT020104002011	1344,66	1514263.53	4558255.83
SS	AGLIENTU	FOCE RIO VIGNOLA	B228SS	IT020104002012	1201,31	1504969.66	4553093.64
SS	AGLIENTU	S. SILVESTRO	B253SS	IT020104002013	1766,09	1504250.56	4553839.47
SS	AGLIENTU	LOC.TA' CAPANNONI	B254SS	IT020104002014	1291,66	1505600.23	4553029.33
SS	AGLIENTU	LOC.TA' MUNTIGGHIONE I	B255SS	IT020104002015	5557,73	1512061.25	4556016.09
SS	ARZACHENA	ISULEDDA	B059SS	IT020104004001	1592,31	1536724.92	4553985.92
SS	ARZACHENA	BAIA SARDINIA	B060SS	IT020104004002	3549,12	1540148.59	4554682.37
SS	ARZACHENA	PITRIZZA	B061SS	IT020104004003	3247,69	1542854.04	4554512.69
SS	ARZACHENA	PORTO CERVO	B062SS	IT020104004004	1861,79	1544953.63	4554309.43
SS	ARZACHENA	PORTO PAGLIA	B063SS	IT020104004005	1142,73	1545221.54	4552460.72
SS	ARZACHENA	PORTO LISCIA	B064SS	IT020104004006	4164,69	1547380.22	4550438.98
SS	ARZACHENA	ROMAZZINO	B065SS	IT020104004007	1975,01	1547203.73	4548865.04
SS	ARZACHENA	CAPRICCIOLI	B066SS	IT020104004008	630,33	1546138.03	4547655.53



Acque di balneazione della Sardegna - Monitoraggio 2017

Provincia	Comune	Denominazione	Codice Regionale	NUMIND	lunghezza (m)	X (Gauss Boaga)	Y (Gauss Boaga)
SS	ARZACHENA	MANNENA	B173SS	IT020104004009	1880,41	1536184.69	4554785.04
SS	ARZACHENA	SPIAGGIA ISULEDDA	B174SS	IT020104004010	1223,57	1537193.89	4553464.03
SS	ARZACHENA	COGNA 1	B175SS	IT020104004011	661,41	1536962.91	4553031.12
SS	ARZACHENA	COGNA 2	B176SS	IT020104004012	995,96	1537011.57	4552630.46
SS	ARZACHENA	CANNIGIONE	B177SS	IT020104004013	1010,92	1537064.30	4551428.00
SS	ARZACHENA	EA BIANCA	B178SS	IT020104004014	2680,84	1538670.71	4551991.41
SS	ARZACHENA	CALA BITTA	B179SS	IT020104004015	1864,98	1539481.33	4553044.27
SS	ARZACHENA	SPIAGGIA TREMONTI	B180SS	IT020104004016	3089,51	1538938.43	4554274.92
SS	ARZACHENA	SPIAGGIA OLIVETTI	B181SS	IT020104004017	2739,05	1543248.56	4554823.41
SS	ARZACHENA	CALAGRANO	B182SS	IT020104004018	3350,85	1544225.65	4555168.49
SS	ARZACHENA	GOLFO PERO - MUNTIGGIU	B184SS	IT020104004019	973,82	1545412.89	4551690.93
SS	ARZACHENA	GOLFO PERO PALINA	B185SS	IT020104004020	3782,75	1545880.32	4551539.64
SS	ARZACHENA	250 m Nord ex SC.70 (Sud di Pta Capaccia)	B186SS	IT020104004021	1183,18	1547513.26	4549925.99
SS	ARZACHENA	CAPRICCIOLI PRIMO	B187SS	IT020104004022	1470,84	1546417.48	4547749.80
SS	ARZACHENA	LA CELVIA	B188SS	IT020104004023	2304,58	1545879.40	4547962.30
SS	ARZACHENA	PETRANIEDDA	B189SS	IT020104004024	2647,72	1544899.14	4547987.06
SS	ARZACHENA	CALA LISCIA RUJA	B190SS	IT020104004025	1440,01	1544486.60	4546750.98
SS	ARZACHENA	CALA PETRA RUJA	B191SS	IT020104004026	2740,31	1544726.76	4545642.24
SS	ARZACHENA	1050 m EST RIO SAN GIOVANNI	B236SS	IT020104004027	1060,76	1537767.09	4550664.26
SS	ARZACHENA	325 m Sud ex SC.70 (Sud di Pta Capaccia)	B237SS	IT020104004028	604,55	1547592.70	4549481.00
SS	ARZACHENA	CALA DELLA GHIAIA	B272SS	IT020104004029	3414,95	1543198.60	4555781.61
SS	ARZACHENA	P.TA DI LU TAMBURU	B273SS	IT020104004030	3202,68	1545637.06	4553144.85
SS	ARZACHENA	CALA LISCIA RUIA	B274SS	IT020104004031	1203,77	1544986.24	4546126.75
SS	ARZACHENA	LOC.TA' RAZZA DI GIUNCO	B275SS	IT020104004032	1002,25	1544260.98	4545192.26
SS	ARZACHENA	CALA PUNTA SALINE	B282SS	IT020104004033	2450,64	1536002.47	4556281.99
SS	BADESI	BAIA DELLE MIMOSE	B031SS	IT020104005001	1589,25	1485576.97	4533431.83



Acque di balneazione della Sardegna - Monitoraggio 2017

Provincia	Comune	Denominazione	Codice Regionale	NUMIND	lunghezza (m)	X (Gauss Boaga)	Y (Gauss Boaga)
SS	BADESI	LU POLTU BIANCU	B032SS	IT020104005002	1398,88	1486889.10	4535002.06
SS	BADESI	LI JUNCHI	B033SS	IT020104005003	1466,57	1488130.70	4536665.16
SS	BADESI	CAMPEGGIO LI PARISI	B122SS	IT020104005004	1053,02	1487310.87	4535587.23
SS	BADESI	400 MT A NORD FOCE COGHINAS	B225SS	IT020104005005	475,83	1483979.98	4531734.66
SS	BADESI	LOC.TA' BAIA DELLE MIMOSE	B251SS	IT020104005006	1364	1484896.50	4532594.43
SS	BUDONI	SPIAGGIA VILLAGGIO COSTA OTTIOLU	B023NU	IT020104009001	325,39	1560096.60	4510009.60
SS	BUDONI	SPIAGGIA VILLAGGIO MALAMURI'	B024NU	IT020104009002	433,49	1560357.87	4509610.83
SS	BUDONI	SPIAGGIA VILLAGGIO AGRUSTOS	B025NU	IT020104009003	718,88	1560289.76	4509332.73
SS	BUDONI	RIVIERA DEL SOLE	B026NU	IT020104009004	1125,56	1560381.75	4507598.83
SS	BUDONI	PEDRA 'E CUPA	B027NU	IT020104009005	1155,83	1560665.32	4506437.01
SS	BUDONI	SPIAGGIA VILLAGGIO PORTO AINU	B028NU	IT020104009006	1435,2	1561824.47	4505336.40
SS	BUDONI	SPIAGGIA CAMPEGGIO SA MARINA	B029NU	IT020104009007	1573,63	1563556.56	4503161.51
SS	BUDONI	I FRONTE S.S. 125 (KM. 273)	B030NU	IT020104009008	709,96	1563494.03	4502235.83
SS	BUDONI	II FRONTE S.S. 125 (KM. 272,250)	B031NU	IT020104009009	872,85	1563405.11	4501649.14
SS	BUDONI	S.ANNA	B101NU	IT020104009010	2022,99	1563100.54	4504329.47
SS	BUDONI	FRONTE STAGNO S. ANNA	B135NU	IT020104009011	953,86	1561271.48	4505730.86
SS	BUDONI	100 m. NORD STAGNO AGRUSTOS	B136NU	IT020104009012	546,19	1560412.92	4508632.70
SS	BUDONI	100 m. SUD STAGNO AGRUSTOS	B137NU	IT020104009013	492,69	1560262.49	4508516.58
SS	GOLFO ARANCI	BAIA DE BAHAS	B070SS	IT020104011001	2045,2	1547917.23	4539648.81
SS	GOLFO ARANCI	III SPIAGGIA	B071SS	IT020104011002	915,11	1551470.78	4539302.77
SS	GOLFO ARANCI	TERRATA	B072SS	IT020104011003	3038,61	1549226.07	4536080.16
SS	GOLFO ARANCI	NODU PIANU	B073SS	IT020104011004	3401,16	1549119.09	4534599.18
SS	GOLFO ARANCI	PIETRA CONCATA	B200SS	IT020104011005	1334,32	1547262.71	4539706.24
SS	GOLFO ARANCI	LUCCARONI	B201SS	IT020104011006	6659,56	1548595.94	4539468.23
SS	GOLFO ARANCI	SP.VILLAGGIO BAIA CADDINAS	B202SS	IT020104011007	764,8	1550867.62	4538681.80
SS	GOLFO ARANCI	PUNTA CALTABASSA	B203SS	IT020104011008	2975,84	1549774.71	4537903.33



Acque di balneazione della Sardegna - Monitoraggio 2017

Provincia	Comune	Denominazione	Codice Regionale	NUMIND	lunghezza (m)	X (Gauss Boaga)	Y (Gauss Boaga)
SS	GOLFO ARANCI	CALA SASSARI	B204SS	IT020104011009	1825,66	1549262.89	4537560.67
SS	GOLFO ARANCI	CALA SPADA	B238SS	IT020104011010	5266,26	1552138.27	4540107.71
SS	GOLFO ARANCI	PUNTA D'INDIA	B239SS	IT020104011011	5460,48	1552749.31	4539565.20
SS	GOLFO ARANCI	PRIMA SPIAGGIA	B277SS	IT020104011012	268,15	1552262.49	4539092.68
SS	GOLFO ARANCI	CALA MORESCA	B278SS	IT020104011013	5191,24	1554408.28	4537606.20
SS	GOLFO ARANCI	TRA I a e II a SPIAGGIA	B287SS	IT020104011014	596,57	1551876.71	4539289.59
SS	LA MADDALENA	CALA MAIORE	B054SS	IT020104012001	3899,15	1533360.08	4565781.14
SS	LA MADDALENA	STAGNO TORTO	B055SS	IT020104012002	999,76	1534403.62	4566803.84
SS	LA MADDALENA	SPALMATORE	B056SS	IT020104012003	4023,31	1536010.26	4566503.06
SS	LA MADDALENA	STAGNALI FORESTALE	B058SS	IT020104012004	20839,42	1538980.89	4559425.28
SS	LA MADDALENA	TEGGE	B160SS	IT020104012005	1000	1532281.02	4562291.53
SS	LA MADDALENA	NIDO D'AQUILA	B161SS	IT020104012006	2927,56	1532046.12	4562845.52
SS	LA MADDALENA	CALA CARLOTTO	B162SS	IT020104012007	5020,13	1531666.03	4564570.86
SS	LA MADDALENA	ABBATOGGIA	B163SS	IT020104012008	1633,13	1533981.53	4567295.14
SS	LA MADDALENA	CAPOCCHIA DI POLPO	B165SS	IT020104012009	4917,47	1537300.05	4564628.34
SS	LA MADDALENA	CASE BIANCHE 1	B166SS	IT020104012010	4022,27	1539984.91	4559029.80
SS	LA MADDALENA	CALA DUE MARI	B167SS	IT020104012011	3033,22	1538865.54	4559208.79
SS	LA MADDALENA	PORTO PALMA SUD	B168SS	IT020104012012	1489,74	1538258.96	4559359.78
SS	LA MADDALENA	PORTO PALMA	B169SS	IT020104012013	1102,59	1538021.48	4560222.04
SS	LA MADDALENA	PUNTA CANNONE	B233SS	IT020104012014	2665,11	1533634.01	4566954.29
SS	LA MADDALENA	PUNTANELLA	B235SS	IT020104012015	6342,03	1537379.38	4562778.39
SS	LA MADDALENA	CALA VELA MARINA - S. STEFANO	B263SS	IT020104012016	3270,88	1534122.88	4560363.14
SS	LA MADDALENA	VALTUR SPIAGGIA - S. STEFANO	B264SS	IT020104012017	4698,07	1533453.11	4560723.94
SS	LA MADDALENA	LOC.TA' P.ta CANNONE - 200 m W SC.81	B265SS	IT020104012018	209,09	1534082.93	4566987.58
SS	LA MADDALENA	LOC.TA' P.TO LUNGO	B266SS	IT020104012019	1295,85	1535762.38	4567435.52
SS	LA MADDALENA	CAPRERA - CLUB MEDITERRANEE	B267SS	IT020104012020	9188,82	1538445.57	4563739.95



Acque di balneazione della Sardegna - Monitoraggio 2017

Provincia	Comune	Denominazione	Codice Regionale	NUMIND	lunghezza (m)	X (Gauss Boaga)	Y (Gauss Boaga)
SS	LA MADDALENA	LOC.TA' PORTO PALMA I°	B268SS	IT020104012021	243,4	1537775.04	4560201.67
SS	LA MADDALENA	LOC.TA' PORTO PALMA II°	B269SS	IT020104012022	1167,14	1537335.12	4559502.23
SS	LA MADDALENA	P.TA CODA SARDEGNA II°	B270SS	IT020104012023	1499	1536520.05	4559736.42
SS	LA MADDALENA	P.TA CODA SARDEGNA I°	B271SS	IT020104012024	2986,69	1536359.36	4560014.26
SS	LA MADDALENA	NIDO AQUILA I	B279SS	IT020104012025	1697,94	1532220.62	4562789.88
SS	LA MADDALENA	STAGNALI	B280SS	IT020104012026	1891,02	1537975.40	4561108.43
SS	LA MADDALENA	GOLFO STAGNALI	B281SS	IT020104012027	2571,35	1538207.76	4561403.50
SS	LOIRI PORTO SAN PAOLO	COSTA DORATA	B079SS	IT020104013001	4477,69	1555203.10	4524496.35
SS	LOIRI PORTO SAN PAOLO	PORTO TAVERNA	B210SS	IT020104013002	1291,66	1555353.38	4523187.15
SS	LOIRI PORTO SAN PAOLO	PUNTA CORALLINA	B240SS	IT020104013003	1358,18	1553575.27	4526211.31
SS	LOIRI PORTO SAN PAOLO	SOTTO VECCHIO SEMAFORO	B241SS	IT020104013004	4589,42	1553672.03	4525780.28
SS	OLBIA	PORTISCO	B067SS	IT020104017001	1040,82	1543993.30	4543386.58
SS	OLBIA	PORTO ROTONDO	B068SS	IT020104017002	652,19	1545750.48	4542441.32
SS	OLBIA	localita marinella	B069SS	IT020104017003	890,14	1546586.02	4539578.56
SS	OLBIA	PITTULONGU	B074SS	IT020104017004	3870,58	1547825.36	4532216.10
SS	OLBIA	LIDO DEL SOLE	B075SS	IT020104017005	1527,35	1547726.87	4529469.92
SS	OLBIA	SALINA	B076SS	IT020104017006	2486,83	1548387.11	4528580.85
SS	OLBIA	PORTO ISTANA	B077SS	IT020104017007	8441,24	1551907.05	4527124.54
SS	OLBIA	localita rena bianca	B192SS	IT020104017008	1977,81	1544105.42	4544158.22
SS	OLBIA	LA CANNITA	B193SS	IT020104017009	2369,55	1544450.76	4541107.26
SS	OLBIA	LA TAZZA	B194SS	IT020104017010	2140,08	1544329.32	4541877.50
SS	OLBIA	VILLAGGIO IL NURAGHE	B195SS	IT020104017011	1972,77	1544795.66	4542003.69
SS	OLBIA	A OVEST DI ISCIA SEGATA	B196SS	IT020104017012	1288,81	1546590.79	4542508.28
SS	OLBIA	SPIAGGIA PUNTA DELLA VOLPE	B197SS	IT020104017013	1608,63	1546960.87	4543065.74
SS	OLBIA	A EST DI ISCIA SEGATA	B198SS	IT020104017014	2614,6	1546801.94	4542355.43
SS	OLBIA	localita palumbalza	B199SS	IT020104017015	2178,71	1546512.61	4540102.35



Acque di balneazione della Sardegna - Monitoraggio 2017

Provincia	Comune	Denominazione	Codice Regionale	NUMIND	lunghezza (m)	X (Gauss Boaga)	Y (Gauss Boaga)
SS	OLBIA	SOTTO PUNTA BADOS	B205SS	IT020104017016	950,84	1548726.37	4533887.28
SS	OLBIA	SPIAGGIA SIRENELLA	B206SS	IT020104017017	501,97	1548207.43	4533025.39
SS	OLBIA	SP. A EST PUNTA DI TRONFINO	B207SS	IT020104017018	1386,41	1550422.21	4528656.16
SS	OLBIA	FOCE RIU SA FIGU	B208SS	IT020104017019	8275,62	1551027.32	4529122.90
SS	OLBIA	LOC.TA' PESCHIERA	B276SS	IT020104017020	1611,47	1549578.76	4527872.37
SS	OLBIA	MARINA DI CUGNANA	B284SS	IT020104017021	1999,61	1543390.19	4541367.68
SS	OLBIA	MARE E ROCCE	B288SS	IT020104017022	790,15	1548693.11	4533116.72
SS	OLBIA	SA JAGA BRUJADA	B289SS	IT020104017023	8438,88	1544062.37	4540126.41
SS	OLBIA	SPIAGGIA MARE E ROCCE	B290SS	IT020104017024	422,6	1548436.70	4533138.96
SS	OLBIA	PITTULONGU II° SPIAGGIA	B291SS	IT020104017025	619,83	1547909.06	4532703.12
SS	PALAU	PORTO POLLO	B050SS	IT020104020001	991,94	1527726.99	4559589.74
SS	PALAU	PORTO RAFAEL	B051SS	IT020104020002	483,36	1530635.96	4560372.35
SS	PALAU	PORTO FARO	B052SS	IT020104020003	772,48	1532060.07	4559669.16
SS	PALAU	L'ORSO-Cala Casotto	B053SS	IT020104020004	3918,53	1533486.17	4558596.20
SS	PALAU	L'ISULEDDA	B150SS	IT020104020006	963,81	1526885.55	4560326.73
SS	PALAU	COSTA SERENA	B151SS	IT020104020007	1125,66	1528285.42	4559776.92
SS	PALAU	CALA INGLESE	B152SS	IT020104020008	865,04	1530658.34	4560588.31
SS	PALAU	BAIA DI NELSON PRIMO	B153SS	IT020104020009	456,04	1530824.27	4559910.55
SS	PALAU	BAIA DI NELSON SECONDO	B154SS	IT020104020010	571,42	1530918.50	4559664.24
SS	PALAU	SCIUMARA FOCE SURRAU	B155SS	IT020104020011	997,88	1531456.20	4559234.79
SS	PALAU	PALAU VECCHIO	B156SS	IT020104020012	329,62	1532247.81	4559361.60
SS	PALAU	ISOLOTTO	B157SS	IT020104020013	715,5	1532623.82	4558839.77
SS	PALAU	CALA CAPRA	B158SS	IT020104020014	2375,26	1535355.01	4557618.16
SS	PALAU	VENA LONGA	B170SS	IT020104020015	899,89	1534844.38	4557183.96
SS	PALAU	SPIAGGIA DEGLI SVEDESI	B171SS	IT020104020016	705,25	1534379.87	4556842.53
SS	PALAU	250 m AD EST FOCE FIUME LISCIA	B231SS	IT020104020017	961,65	1526071.51	4560086.86



Acque di balneazione della Sardegna - Monitoraggio 2017

Provincia	Comune	Denominazione	Codice Regionale	NUMIND	lunghezza (m)	X (Gauss Boaga)	Y (Gauss Boaga)
SS	PALAU	LOC.TA' ISOLA CAVALLI	B259SS	IT020104020018	2669,12	1526793.57	4561396.50
SS	PALAU	LOC.TA' M. IACHEDDU	B260SS	IT020104020019	1315,85	1527690.28	4560545.91
SS	PALAU	LOC.TA' M. PARISEDDU	B261SS	IT020104020020	3232,33	1528290.27	4561024.08
SS	PALAU	LOC.TA' CALA MARTINELLA	B262SS	IT020104020021	3658,52	1530614.96	4561587.34
SS	PALAU	ANTISTANTE FIUME LISCIA	B283SS	IT020104020022	650	1525823.32	4560058.08
SS	PALAU	FRONTE STAGNO SALINE	B285SS	IT020104020023	1626,95	1534015.77	4556600.59
SS	SAN TEODORO	CALA GIRGOLU	B011NU	IT020104023001	1943,65	1556199.46	4522776.91
SS	SAN TEODORO	LE FARFALLE	B012NU	IT020104023002	1438,79	1559557.06	4521662.19
SS	SAN TEODORO	CALA CODA CAVALLO	B013NU	IT020104023003	1965,14	1560987.15	4521488.82
SS	SAN TEODORO	SPIAGGIA SALINA BAMBA	B014NU	IT020104023004	1397,89	1558742.79	4520977.22
SS	SAN TEODORO	SPIAGGIA BRANDINCHI	B015NU	IT020104023005	1157,68	1557487.64	4519733.81
SS	SAN TEODORO	LOCALITA CADRANZOLU	B016NU	IT020104023006	1071,04	1557631.31	4519334.03
SS	SAN TEODORO	PUNT'ALDIA	B017NU	IT020104023007	1967,1	1558275.97	4517797.16
SS	SAN TEODORO	CINTA 2	B018NU	IT020104023008	748,16	1556898.03	4517200.50
SS	SAN TEODORO	CINTA 1	B019NU	IT020104023009	1211,24	1556701.07	4515379.53
SS	SAN TEODORO	SPIAGGIA BUNGALOW HOTEL	B020NU	IT020104023010	1221,18	1557651.83	4513690.76
SS	SAN TEODORO	SPIAGGIA CALA D'AMBRA	B021NU	IT020104023011	896,1	1557818.11	4513414.52
SS	SAN TEODORO	SPIAGGIA ISULEDDA	B022NU	IT020104023012	1164,79	1558526.09	4512834.16
SS	SAN TEODORO	L'ISOLEDDA	B095NU	IT020104023023	1550,24	1558215.12	4522545.82
SS	SAN TEODORO	CALA PURGATORIO	B096NU	IT020104023013	1486,73	1558476.37	4522085.30
SS	SAN TEODORO	P.LASTRA RUIA	B097NU	IT020104023014	1069,57	1559977.35	4521819.78
SS	SAN TEODORO	SALINEDDA	B098NU	IT020104023015	1953,61	1559448.40	4520612.80
SS	SAN TEODORO	SPIAGGIA BRANDINCHI 1	B099NU	IT020104023016	2022,4	1557854.96	4520692.67
SS	SAN TEODORO	CINTA 3	B100NU	IT020104023017	972,28	1556623.21	4516365.75
SS	SAN TEODORO	PUNTA MOLARA	B116NU	IT020104023018	2512,38	1557178.73	4523655.55
SS	SAN TEODORO	CAPO CODA CAVALLO	B117NU	IT020104023019	2319,07	1560860.59	4521130.05



Acque di balneazione della Sardegna - Monitoraggio 2017

Provincia	Comune	Denominazione	Codice Regionale	NUMIND	lunghezza (m)	X (Gauss Boaga)	Y (Gauss Boaga)
SS	SAN TEODORO	COSTA CADDU	B118NU	IT020104023020	5033,18	1558955.67	4512333.04
SS	SAN TEODORO	100 m. Sinistra Stagno DI SAN TEODORO	B138NU	IT020104023021	822,29	1557309.90	4517789.78
SS	SAN TEODORO	100 m. Destra Stagno DI SAN TEODORO	B139NU	IT020104023022	289,84	1557133.78	4517710.01
SS	SANTA TERESA GALLURA	LA COLBA- Porto Pitrosu	B042SS	IT020104022001	6503,45	1514000.72	4563219.73
SS	SANTA TERESA GALLURA	S.REPARATA	B043SS	IT020104022002	4660,33	1513784.56	4565101.05
SS	SANTA TERESA GALLURA	SPIAGGIA S.TERESA_rena Bianca	B044SS	IT020104022003	1729,77	1515830.91	4566153.72
SS	SANTA TERESA GALLURA	PORTO QUADRO	B045SS	IT020104022004	5896,66	1517809.11	4566281.64
SS	SANTA TERESA GALLURA	LA MARMORATA	B046SS	IT020104022005	1365,55	1519950.84	4566163.84
SS	SANTA TERESA GALLURA	LA LICCIOLA	B047SS	IT020104022006	2666,51	1523005.12	4564569.21
SS	SANTA TERESA GALLURA	VALLE DELL'ERICA	B048SS	IT020104022007	1576,6	1523061.44	4561485.52
SS	SANTA TERESA GALLURA	PULTIDDOLU	B137SS	IT020104022008	5121,27	1513935.84	4559026.15
SS	SANTA TERESA GALLURA	RENA DI PONENTE	B138SS	IT020104022009	2291,39	1513598.96	4564761.48
SS	SANTA TERESA GALLURA	FUNTANACCIA	B139SS	IT020104022010	1669,98	1512155.80	4564604.74
SS	SANTA TERESA GALLURA	CALA GRANDE	B140SS	IT020104022011	2325,71	1511828.91	4565190.13
SS	SANTA TERESA GALLURA	RENA DI LEVANTE	B141SS	IT020104022012	1461,2	1513341.58	4565470.29
SS	SANTA TERESA GALLURA	LA MARMORATA CENTRO RESIDENZIALE	B143SS	IT020104022013	3198,99	1519739.68	4566780.03
SS	SANTA TERESA GALLURA	CALA SAMBUCO	B144SS	IT020104022014	2325,8	1520766.84	4565703.53
SS	SANTA TERESA GALLURA	LA BALCACCIA	B145SS	IT020104022015	2556,56	1522164.92	4565245.06
SS	SANTA TERESA GALLURA	VILLAGGIO VALLE DELL'ERICA	B146SS	IT020104022016	1240,05	1523520.30	4563645.69
SS	SANTA TERESA GALLURA	CONCA VERDE	B147SS	IT020104022017	1454,05	1523545.18	4563152.36
SS	SANTA TERESA GALLURA	PORTO POZZO CAMPING ARCOBALENO	B148SS	IT020104022018	723,09	1522668.17	4560620.80
SS	SANTA TERESA GALLURA	FRONTE ALBERGO ESIT	B229SS	IT020104022019	575,03	1516294.99	4565940.63
SS	SANTA TERESA GALLURA	400 m AD OVEST FOCE FIUME LISCIA	B230SS	IT020104022020	628,31	1525421.43	4560042.37
SS	SANTA TERESA GALLURA	LOC.TA'CALA SPINOSA	B256SS	IT020104022021	1942,39	1512298.67	4566168.49
SS	SANTA TERESA GALLURA	LOC.TA' BOCCHE DI BONIFACIO	B257SS	IT020104022022	1972,23	1512984.99	4565966.15
SS	SANTA TERESA GALLURA	LOC.TA' P.TO LISCIA	B258SS	IT020104022023	865,29	1524250.21	4560391.34



Acque di balneazione della Sardegna - Monitoraggio 2017

Provincia	Comune	Denominazione	Codice Regionale	NUMIND	lunghezza (m)	X (Gauss Boaga)	Y (Gauss Boaga)
SS	TRINITA D'AGULTU E VIGNOLA	LU STANGIONI	B034SS	IT020104026001	1571,71	1488997.31	4537928.14
SS	TRINITA D'AGULTU E VIGNOLA	VIGNOLA COSTA PARADISO	B037SS	IT020104026002	1198,11	1494703.39	4544397.64
SS	TRINITA D'AGULTU E VIGNOLA	VIGNOLA CALA SARRAINA	B038SS	IT020104026003	8619,75	1498579.60	4548497.27
SS	TRINITA D'AGULTU E VIGNOLA	STAZZO LI CANNEDDI	B123SS	IT020104026004	4481,82	1490918.12	4541780.18
SS	TRINITA D'AGULTU E VIGNOLA	STAGNO TINNARI	B124SS	IT020104026005	5532,67	1493137.60	4542672.05
SS	TRINITA D'AGULTU E VIGNOLA	LI COSSI	B125SS	IT020104026006	2555,24	1494469.64	4543996.93
SS	TRINITA D'AGULTU E VIGNOLA	LA BAJETTE	B126SS	IT020104026007	970,86	1495287.42	4544983.16
SS	TRINITA D'AGULTU E VIGNOLA	FINE SPIAGGIA LUNGA ISOLA ROSSA	B226SS	IT020104026008	2986,97	1489602.88	4540049.59
SS	TRINITA D'AGULTU E VIGNOLA	LA MARINEDDA	B227SS	IT020104026009	5673,23	1489982.48	4540702.09
SS	TRINITA D'AGULTU E VIGNOLA	SORGENTI COSTA PARADISO	B252SS	IT020104026010	4816,85	1495606.88	4545183.41
SS	ALGHERO	SAN GIOVANNI	B003SS	IT020090003001	415,78	1442279.04	4491239.36
SS	ALGHERO	OSPEDALE MARINO	B004SS	IT020090003002	914,5	1441554.69	4492485.10
SS	ALGHERO	FERTILIA	B005SS	IT020090003003	900,65	1439944.69	4494013.96
SS	ALGHERO	PUNTA NEGRA	B006SS	IT020090003004	2338,39	1438733.11	4493951.83
SS	ALGHERO	LE BOMBARDE	B007SS	IT020090003005	1699,32	1437312.27	4492935.16
SS	ALGHERO	MARISTELLA	B008SS	IT020090003006	1712,62	1433900.87	4494637.79
SS	ALGHERO	MUGONI	B009SS	IT020090003007	1790,82	1432884.62	4496544.36
SS	ALGHERO	PORTICCIOLO	B010SS	IT020090003008	25035,6	1431296.03	4499450.89
SS	ALGHERO	CALA BURANTINU	B081SS	IT020090003009	2552,46	1444001.82	4484364.90
SS	ALGHERO	CANALE OMO MOLT	B082SS	IT020090003010	2433,7	1443400.65	4485945.08
SS	ALGHERO	LIDO	B083SS	IT020090003011	757,84	1441995.01	4491861.56
SS	ALGHERO	DISCESA A MARE HOTEL CATALOGNA	B084SS	IT020090003012	1226,35	1440932.30	4493465.42
SS	ALGHERO	LAZZARETTO	B085SS	IT020090003013	930,33	1436243.59	4492701.86
SS	ALGHERO	PORTO AGRA	B086SS	IT020090003014	1694,05	1435548.29	4491619.17
SS	ALGHERO	HOTEL EL FARO	B087SS	IT020090003015	2721,37	1432662.02	4493949.43
SS	ALGHERO	PORTO CONTE - SANTIMBENIA	B089SS	IT020090003016	1381,5	1431798.45	4496748.05



Acque di balneazione della Sardegna - Monitoraggio 2017

Provincia	Comune	Denominazione	Codice Regionale	NUMIND	lunghezza (m)	X (Gauss Boaga)	Y (Gauss Boaga)
SS	ALGHERO	TRAMARIGLIO SPIAGGIA	B090SS	IT020090003017	1157,02	1429719.00	4493646.63
SS	ALGHERO	PISCHINA SALIDA	B091SS	IT020090003018	1828,14	1429453.39	4493007.54
SS	ALGHERO	CALA DRAGONARA	B092SS	IT020090003019	2913,2	1428989.97	4492103.09
SS	ALGHERO	CALA BONA	B212SS	IT020090003020	2690,52	1442494.80	4488390.37
SS	ALGHERO	VIA CARDUCCI	B213SS	IT020090003021	495	1442060.25	4489455.50
SS	ALGHERO	LAZZARETTO I	B214SS	IT020090003022	1539,21	1436171.10	4492291.05
SS	ALGHERO	300 MT A SUD SCARICO 26	B216SS	IT020090003023	1000	1429812.96	4494153.88
SS	ALGHERO	LOC.TA' EL TRO' - ALGHERO -	B242SS	IT020090003024	1372,27	1442344.48	4489120.09
SS	ALGHERO	100 OVEST MOLO - LOC. P.TO CONTE	B243SS	IT020090003025	113,8	1433212.24	4493952.02
SS	ALGHERO	200 M EST SCARICO 77	B245SS	IT020090003026	99,01	1433115.55	4493979.37
SS	ALGHERO	200 M OVEST SCARICO 77	B246SS	IT020090003027	176,5	1432703.12	4494089.75
SS	CASTELSARDO	LU BAGNU	B026SS	IT020090023001	1555,11	1473862.28	4528553.83
SS	CASTELSARDO	BAIA OSTINA	B028SS	IT020090023002	1348,48	1477925.85	4529568.40
SS	CASTELSARDO	VILLAGGIO PERULEDDA	B117SS	IT020090023003	1967,53	1471178.51	4527161.00
SS	CASTELSARDO	STELLA MARIS	B118SS	IT020090023004	978,25	1473094.55	4528040.15
SS	CASTELSARDO	LA VIGNACCIA	B119SS	IT020090023005	690,2	1477142.89	4529245.61
SS	CASTELSARDO	ISOLA MOLINO	B222SS	IT020090023006	442,77	1475703.42	4529848.55
SS	CASTELSARDO	100 MT SUD SCARICO 44	B223SS	IT020090023007	690,19	1476156.73	4529295.62
SS	CASTELSARDO	250 MT NORD SCARICO 45	B224SS	IT020090023008	492,54	1477694.51	4529610.87
SS	CASTELSARDO	A SUD DI P.TA TRAMONTANA	B248SS	IT020090023009	1825,63	1469079.10	4525818.51
SS	CASTELSARDO	RUMASINU	B249SS	IT020090023010	988,76	1470056.97	4526416.45
SS	CASTELSARDO	P.TA LA CAPRA	B250SS	IT020090023011	1703,57	1472249.37	4527602.93
SS	CASTELSARDO	LA MARINA	B292SS	IT020090023012	971,17	1475406.26	4529334.78
SS	CASTELSARDO	LA PISCHINACCIA	B293SS	IT020090023013	2853,12	1479324.11	4529747.52
SS	PORTO TORRES	SCOGLIO LUNGO	B017SS	IT020090058001	1404,49	1450173.76	4521061.75
SS	PORTO TORRES	BALAI	B018SS	IT020090058002	2511,98	1450868.16	4521051.87



Acque di balneazione della Sardegna - Monitoraggio 2017

Provincia	Comune	Denominazione	Codice Regionale	NUMIND	lunghezza (m)	X (Gauss Boaga)	Y (Gauss Boaga)
SS	PORTO TORRES	TORRE ABBA CURRENTE	B107SS	IT020090058003	404,57	1453975.65	4519123.77
SS	PORTO TORRES	100 MT AD EST FOCE FIUME SANTO	B218SS	IT020090058004	593,6	1442357.50	4521762.84
SS	PORTO TORRES	250 MT OVEST SCARICO 92	B286SS	IT020090058006	710,28	1443063.64	4521681.26
SS	PORTO TORRES	SPIAGGIA PUNTA LUZZU	B296SS	IT020090058007	6684,45	1434530.38	4537917.04
SS	PORTO TORRES	PORTO VECCHIO FORNELLI	B297SS	IT020090058008	9851,11	1435300.87	4537833.72
SS	PORTO TORRES	SPIAGGIA OSSARIO	B298SS	IT020090058009	8914,61	1439543.95	4546127.81
SS	PORTO TORRES	CAMPO BOE - CALA REALE	B299SS	IT020090058010	4503,45	1440685.16	4545935.39
SS	PORTO TORRES	CALA BARACHE NAPOLETANE	B300SS	IT020090058011	4048,67	1443624.35	4545383.52
SS	PORTO TORRES	CALA DETENUTI - CALA D'OLIVA	B301SS	IT020090058012	3306,97	1444099.19	4547709.07
SS	PORTO TORRES	CALA DEI PONZESI(CALA SABINA)	B302SS	IT020090058013	5457,69	1445052.54	4548744.90
SS	SASSARI	PORTO FERRO	B011SS	IT020090064001	1775,55	1432771.22	4503648.53
SS	SASSARI	ARGENTIERA	B012SS	IT020090064002	16134,46	1427968.71	4510328.61
SS	SASSARI	FIUME SANTO	B016SS	IT020090064003	1415,99	1440092.04	4523375.79
SS	SASSARI	PLATAMONA ROTONDA	B019SS	IT020090064004	652,47	1455082.03	4518929.39
SS	SASSARI	PORTO PALMAS	B093SS	IT020090064005	5829,3	1428808.42	4511265.26
SS	SASSARI	LAMPIANU	B094SS	IT020090064006	16224,35	1431499.92	4518321.00
SS	SASSARI	LIDO MILITARE	B108SS	IT020090064007	481,32	1454579.76	4518921.62
SS	SORSO	I PETTINE	B020SS	IT020090069001	1167,08	1455798.10	4518924.72
SS	SORSO	III PETTINE	B021SS	IT020090069002	1007,61	1458067.88	4519141.48
SS	SORSO	V PETTINE	B022SS	IT020090069003	684,03	1460105.47	4519426.29
SS	SORSO	SECONDO PETTINE	B109SS	IT020090069005	1206,91	1457357.77	4519045.99
SS	SORSO	QUARTO PETTINE	B110SS	IT020090069006	1035,21	1459463.19	4519327.69
SS	SORSO	PEDRAMINCINA	B113SS	IT020090069007	1591,51	1463893.19	4520596.13
SS	SORSO	PORCHILE	B114SS	IT020090069008	1883,21	1465545.68	4521478.38
SS	SORSO	KM 19 SS DELL'ANGLONA N.200	B115SS	IT020090069009	968,51	1467525.88	4522986.45
SS	SORSO	LA PAGLIASTRA	B116SS	IT020090069010	2277,98	1468295.62	4523737.78



Acque di balneazione della Sardegna - Monitoraggio 2017

Provincia	Comune	Denominazione	Codice Regionale	NUMIND	lunghezza (m)	X (Gauss Boaga)	Y (Gauss Boaga)
SS	SORSO	LI NIBARI	B219SS	IT020090069011	363,44	1461510.37	4519753.72
SS	SORSO	MARINA DI SORSO	B220SS	IT020090069012	695,72	1462359.17	4520018.02
SS	SORSO	FOCE RIO SORSO	B221SS	IT020090069013	200	1464566.41	4520921.23
SS	SORSO	SESTO PETTINE	B295SS	IT020090069014	718,53	1460841.30	4519593.63
SS	STINTINO	LA PELOSETTA	B013SS	IT020090089001	1176,7	1433316.64	4535552.36
SS	STINTINO	PUNTA NEGRA - CALA DI VACCA	B014SS	IT020090089002	1795,29	1435126.09	4533845.57
SS	STINTINO	TONNARA SALINE - SUD	B015SS	IT020090089003	1623,68	1435380.69	4529251.36
SS	STINTINO	CALA COSCIA DI DONNA	B095SS	IT020090089004	21044,49	1434326.13	4528025.42
SS	STINTINO	ROCCE ROCCA RUJA	B096SS	IT020090089005	9011,69	1432607.23	4535069.04
SS	STINTINO	LA PELOSA	B097SS	IT020090089006	552,68	1433505.00	4535242.25
SS	STINTINO	L'APPRODO - SP.ROCCA RUJA	B098SS	IT020090089007	1041,59	1433759.21	4534833.44
SS	STINTINO	L'ANCORA	B099SS	IT020090089008	838,68	1434331.38	4534477.46
SS	STINTINO	LE VELE	B100SS	IT020090089009	1475,4	1435584.73	4533007.64
SS	STINTINO	SPIAGGIA TAMERICI	B101SS	IT020090089010	943,61	1434938.62	4531485.47
SS	STINTINO	SPIAGGIA RIMBOSCHIMENTO	B102SS	IT020090089011	2210,48	1435364.27	4530690.72
SS	STINTINO	STAGNO DELLE SALINE	B103SS	IT020090089012	1007,2	1435659.83	4528730.26
SS	STINTINO	CUILE PAZZONI	B104SS	IT020090089013	1150,73	1436320.66	4527717.04
SS	STINTINO	PUNTA D'ELICE	B105SS	IT020090089014	1640,17	1437129.75	4526694.20
SS	STINTINO	CUILE EZI MANNU	B106SS	IT020090089015	2066,74	1438027.21	4525548.72
SS	STINTINO	PUNTA SUD CALA LUPO	B217SS	IT020090089016	1176,65	1435386.95	4532791.42
SS	VALLEDORIA	S.PIETRO A MARE	B030SS	IT020090079001	873,29	1483190.94	4531034.16
SS	VALLEDORIA	MARAGNANU	B120SS	IT020090079002	975,58	1482295.61	4530196.35
SS	VALLEDORIA	SPIAGGIA LA CIACCIA	B294SS	IT020090079003	1348,57	1481613.73	4529875.08
SS	VILLANOVA MONTELEONE	LA SPERANZA	B001SS	IT020090078001	11392,06	1446482.12	4483095.59
Sud Sardegna	CASTIADAS	HOTEL VILLA REI	B016CA	IT020092106001	751,92	1549110.43	4342133.79
Sud Sardegna	CASTIADAS	SPIAGGIA DI SAN PIETRO	B017CA	IT020092106002	1592,72	1548859.75	4340035.84



Acque di balneazione della Sardegna - Monitoraggio 2017

Provincia	Comune	Denominazione	Codice Regionale	NUMIND	lunghezza (m)	X (Gauss Boaga)	Y (Gauss Boaga)
Sud Sardegna	CASTIADAS	CALA SINZIAS CAMPEGGIO	B018CA	IT020092106003	1680,05	1548650.20	4339017.18
Sud Sardegna	CASTIADAS	COSTA REI - MADRIGALE	B142CA	IT020092106004	1225,78	1549179.45	4342596.67
Sud Sardegna	CASTIADAS	RESIDENZA S.ELMO	B143CA	IT020092106005	1515,82	1549139.64	4341301.59
Sud Sardegna	CASTIADAS	CALA PIRA	B144CA	IT020092106006	1885,6	1549340.51	4336061.91
Sud Sardegna	CASTIADAS	DX CALA SINZIAS	B189CA	IT020092106007	2585,38	1548812.13	4337977.40
Sud Sardegna	DOMUS DE MARIA	CHIA LA TORRE	B084CA	IT020092018001	4327,03	1490173.70	4305394.39
Sud Sardegna	DOMUS DE MARIA	CAPO SPARTIVENTO	B085CA	IT020092018002	2655,77	1488268.56	4304040.65
Sud Sardegna	DOMUS DE MARIA	PORTO PISCINNI	B086CA	IT020092018003	9085,13	1480889.20	4307189.33
Sud Sardegna	DOMUS DE MARIA	BAJA CHIA	B153CA	IT020092018004	1608,19	1489522.90	4305117.79
Sud Sardegna	DOMUS DE MARIA	CALA CIPOLLA	B154CA	IT020092018005	4317,58	1487327.75	4303333.10
Sud Sardegna	MURAVERA	SAN GIOVANNI	B004CA	IT020092039001	1243,52	1552865.88	4361180.34
Sud Sardegna	MURAVERA	TORRE SALINAS	B005CA	IT020092039002	1071,49	1551860.11	4357751.41
Sud Sardegna	MURAVERA	CRISTOLU AXEDU	B006CA	IT020092039003	869,12	1551839.27	4357288.82
Sud Sardegna	MURAVERA	HOTEL COLOSTRAI	B007CA	IT020092039004	1266,19	1551630.62	4356270.04
Sud Sardegna	MURAVERA	FERAXI	B008CA	IT020092039005	6429,71	1552858.52	4351684.60
Sud Sardegna	MURAVERA	PUNTA DI CAPO FERRATO	B009CA	IT020092039006	2500,15	1553660.87	4350117.75
Sud Sardegna	MURAVERA	COSTA REI-MARINA REI	B010CA	IT020092039007	1666,45	1550283.18	4346210.73
Sud Sardegna	MURAVERA	FREE BEACH	B011CA	IT020092039008	807,87	1549715.25	4345066.40
Sud Sardegna	MURAVERA	COSTA REI-CANTIERE NAUTICO TODDE	B013CA	IT020092039009	218,05	1549621.13	4344788.34
Sud Sardegna	MURAVERA	COSTA REI-VIA DELLE ROSE	B014CA	IT020092039010	417,41	1549597.94	4344664.88
Sud Sardegna	MURAVERA	COSTA REI-CAPO FERRATO CAMPEGGIO	B015CA	IT020092039011	1342,4	1549362.32	4344015.97
Sud Sardegna	MURAVERA	CAMPING QUATTRO MORI	B138CA	IT020092039012	1833,73	1552161.70	4359171.62
Sud Sardegna	MURAVERA	S'ACQUA PUDEXIA	B139CA	IT020092039013	2233,65	1551769.75	4353342.12
Sud Sardegna	MURAVERA	PORTO PIRASTU	B140CA	IT020092039014	1839,06	1552847.32	4349803.90
Sud Sardegna	MURAVERA	SP. DI ZIU FRANCISCU	B141CA	IT020092039015	2479,92	1551134.05	4348035.20
Sud Sardegna	MURAVERA	FOCE DEL RIO PICOCCA	B170CA	IT020092039016	1557,51	1551543.85	4354912.94



Acque di balneazione della Sardegna - Monitoraggio 2017

Provincia	Comune	Denominazione	Codice Regionale	NUMIND	lunghezza (m)	X (Gauss Boaga)	Y (Gauss Boaga)
Sud Sardegna	TEULADA	PORTIXEDDU	B087CA	IT020092084001	1532,03	1475875.70	4309216.74
Sud Sardegna	TEULADA	PORTO TRAMATZU	B088CA	IT020092084002	1251,72	1475151.00	4308479.15
Sud Sardegna	TEULADA	MALFATANO SPIAGGIA	B155CA	IT020092084003	8963,3	1483813.19	4305065.77
Sud Sardegna	TEULADA	PORTO PINO SPIAGGIA GRANDE	B157CA	IT020092084005	1084,02	1466759.60	4311561.85
Sud Sardegna	VILLAPUTZU	PORTO TRAMATZU	B001CA	IT020092097001	1152,54	1555098.49	4366807.03
Sud Sardegna	VILLAPUTZU	CAMPEGGIO COMUNALE	B002CA	IT020092097002	556,88	1555339.93	4366469.60
Sud Sardegna	VILLAPUTZU	TORRE PORTO CORALLO	B003CA	IT020092097003	842,85	1554682.54	4365486.38
Sud Sardegna	VILLAPUTZU	SU FRANZESU	B186CA	IT020092097004	3180,55	1555445.29	4369155.73
Sud Sardegna	VILLAPUTZU	TORRE MOTTA	B187CA	IT020092097005	973,15	1555354.79	4367637.89
Sud Sardegna	VILLAPUTZU	FOCE FLUMENDOSA	B188CA	IT020092097006	4254,21	1554236.05	4364750.71
Sud Sardegna	VILLAPUTZU	TORRE DI MURTAS	B217CA	IT020092097007	2625	1554265.00	4374193.00
Sud Sardegna	VILLAPUTZU	CENTRO SPIAGGIA DI MURTAS	B218CA	IT020092097008	3909	1547715.00	4331884.00
Sud Sardegna	VILLASIMIUS	RIU TROTTU SOTTO IL PONTE	B019CA	IT020092100001	8925,96	1547685.62	4331951.45
Sud Sardegna	VILLASIMIUS	SIMIUS	B020CA	IT020092100002	704,41	1545746.40	4330984.23
Sud Sardegna	VILLASIMIUS	TANKA VILLAGE	B021CA	IT020092100003	427,66	1545436.73	4330550.83
Sud Sardegna	VILLASIMIUS	TIMI AMA	B022CA	IT020092100004	842,45	1545270.05	4330303.23
Sud Sardegna	VILLASIMIUS	SPIAGGIA DEL RISO CAMPEGGIO	B023CA	IT020092100005	2357,81	1543899.32	4330634.57
Sud Sardegna	VILLASIMIUS	CAMPUS	B024CA	IT020092100006	762,73	1541731.53	4331855.88
Sud Sardegna	VILLASIMIUS	CAPO BOY	B025CA	IT020092100007	1028,3	1540222.70	4331108.12
Sud Sardegna	VILLASIMIUS	PORTO SA RUXI-RESIDENCE	B026CA	IT020092100008	2628,46	1539573.91	4331197.31
Sud Sardegna	VILLASIMIUS	PORTO LUNA	B145CA	IT020092100009	2270,15	1546558.81	4331667.23
Sud Sardegna	VILLASIMIUS	CAPO CARBONARA	B146CA	IT020092100010	3904,95	1545236.22	4327836.77
Sud Sardegna	VILLASIMIUS	CALA DI S. CATERINA	B147CA	IT020092100011	3040,07	1544005.91	4328754.64
Sud Sardegna	VILLASIMIUS	EST RIO FRAISCHEDDU	B148CA	IT020092100012	1166,25	1540796.58	4331573.51
Sud Sardegna	VILLASIMIUS	FOCE DEL RIO FOXI DI VILLASIMIUS	B171CA	IT020092100013	1668,29	1542355.79	4331859.22
Sud Sardegna	VILLASIMIUS	PORTO GIUNCO	B190CA	IT020092100014	889,32	1544904.08	4329418.17



Acque di balneazione della Sardegna - Monitoraggio 2017

Provincia	Comune	Denominazione	Codice Regionale	NUMIND	lunghezza (m)	X (Gauss Boaga)	Y (Gauss Boaga)
Sud Sardegna	VILLASIMIUS	FORTEZZA VECCHIA	B191CA	IT020092100015	1632,39	1543662.30	4329899.53
Sud Sardegna	BUGGERRU	SPIAGGIA DEL PORTO	B123CA	IT020107001001	1112,23	1448387.43	4361819.57
Sud Sardegna	BUGGERRU	SPIAGGIA DI FRONTE AL PONTE	B124CA	IT020107001002	1235,59	1449223.66	4363377.74
Sud Sardegna	BUGGERRU	SPIAGGIA SOTTO IL PONTE	B125CA	IT020107001003	804,88	1449284.08	4363601.83
Sud Sardegna	BUGGERRU	PORTIXEDDU LATO FIUME	B126CA	IT020107001004	983,76	1449411.28	4364772.55
Sud Sardegna	BUGGERRU	120 m SUD FOCE FLUMINIMANNU	B127CA	IT020107001005	377,82	1449393.95	4365520.57
Sud Sardegna	BUGGERRU	CALA DOMESTICA	B163CA	IT020107001006	1022,88	1446476.04	4358656.97
Sud Sardegna	BUGGERRU	100 M. NORD FOCE FLIMINIRIANNU	B214CA	IT020107001007	246,86	1449377.41	4365744.69
Sud Sardegna	CALASETTA	SPIAGGIA GRANDE	B101CA	IT020107002001	895,28	1443981.29	4326059.35
Sud Sardegna	CALASETTA	HOTEL STELLA DEL SUD	B102CA	IT020107002002	2909,03	1444485.31	4326600.36
Sud Sardegna	CALASETTA	SPIAGGIA SALINE	B103CA	IT020107002003	2122,42	1444559.55	4327933.19
Sud Sardegna	CALASETTA	SPIAGGIA SOTTO TORRE	B104CA	IT020107002004	1506,28	1444976.35	4329132.58
Sud Sardegna	CALASETTA	PUNTA PAESE	B105CA	IT020107002005	431,32	1445345.94	4329631.45
Sud Sardegna	CALASETTA	CUSSORGIA	B106CA	IT020107002006	795,11	1447974.80	4328526.40
Sud Sardegna	CALASETTA	SPIAGGIA DI PUNTA MAGGIORE	B159CA	IT020107002007	7497,48	1443701.28	4325565.35
Sud Sardegna	CALASETTA	CUSSORGIA I	B210CA	IT020107002008	1816,51	1446631.38	4328151.36
Sud Sardegna	CALASETTA	CUSSORGIA II	B211CA	IT020107002009	659,35	1447170.39	4328135.36
Sud Sardegna	CALASETTA	CUSSORGIA III	B212CA	IT020107002010	324,84	1448410.43	4328627.36
Sud Sardegna	CALASETTA	CUSSORGIA IV	B213CA	IT020107002011	3260,66	1449318.46	4328526.35
Sud Sardegna	CARLOFORTE	LA PUNTA	B111CA	IT020107004001	1689,28	1440357.71	4337706.09
Sud Sardegna	CARLOFORTE	TACCA ROSSA	B112CA	IT020107004002	1192,29	1440230.22	4336720.51
Sud Sardegna	CARLOFORTE	FORNI	B113CA	IT020107004003	2648,86	1440583.23	4332128.44
Sud Sardegna	CARLOFORTE	PUNTA NERA	B114CA	IT020107004004	1454,03	1440139.20	4328941.41
Sud Sardegna	CARLOFORTE	COLONNE	B115CA	IT020107004005	1757,03	1437910.13	4327775.41
Sud Sardegna	CARLOFORTE	LA CALETTA	B116CA	IT020107004006	1999,94	1435755.08	4330085.45
Sud Sardegna	CARLOFORTE	CALA FICO	B117CA	IT020107004007	2000	1433085.89	4334712.67



Acque di balneazione della Sardegna - Monitoraggio 2017

Provincia	Comune	Denominazione	Codice Regionale	NUMIND	lunghezza (m)	X (Gauss Boaga)	Y (Gauss Boaga)
Sud Sardegna	CARLOFORTE	SPIAGGIA GRANDE LA BOBBA	B160CA	IT020107004008	2855,51	1439034.16	4327714.40
Sud Sardegna	CARLOFORTE	PUNTA DU DIN	B179CA	IT020107004009	639,27	1440318.93	4335764.12
Sud Sardegna	CARLOFORTE	SPIAGGIA DI CANTAGALLINA	B182CA	IT020107004010	173,27	1440290.24	4335600.48
Sud Sardegna	FLUMINIMAGGIORE	SA PERDISCHEDDA II	B185CA	IT020107006001	2271,44	1448860.77	4366244.30
Sud Sardegna	GIBA	PORTO BOTTE	B092CA	IT020107007001	2100,37	1462715.66	4321417.23
Sud Sardegna	GONNESA	PLAG`E MESU	B118CA	IT020107008001	817,47	1451029.25	4348299.00
Sud Sardegna	GONNESA	SPIAGGIA A DX DI FUNTANAMARE	B120CA	IT020107008002	1844,96	1451275.98	4349438.15
Sud Sardegna	GONNESA	PORTO PAGLIA	B161CA	IT020107008003	1184,69	1450397.88	4346977.31
Sud Sardegna	GONNESA	PUNTA S`ARENA	B162CA	IT020107008004	748,13	1450739.02	4347869.21
Sud Sardegna	GONNESA	A SUD MOLO CANALE FUNTANAMARE	B180CA	IT020107008005	573,94	1451388.72	4349289.68
Sud Sardegna	GONNESA	50m NORD CANALE FUNTANAMARE	B181CA	IT020107008006	82,95	1451435.16	4349358.38
Sud Sardegna	IGLESIAS	NEBIDA-PORTU BANDA	B121CA	IT020107009001	3595,51	1450479.28	4352248.66
Sud Sardegna	IGLESIAS	MASUA	B122CA	IT020107009002	13783,87	1450010.82	4353885.64
Sud Sardegna	MASAINAS	IS SOLINAS	B091CA	IT020107010001	2020,52	1463232.94	4319284.31
Sud Sardegna	PORTOSCUSO	PORTO VESME	B109CA	IT020107016001	939,95	1447228.71	4339013.25
Sud Sardegna	PORTOSCUSO	PORTO PAGLIETTO	B110CA	IT020107016002	3939,09	1445893.89	4340255.54
Sud Sardegna	SAN GIOVANNI SUERGIU	PUNTA STRETTA	B108CA	IT020107017001	6370,65	1451345.67	4329799.58
Sud Sardegna	SAN GIOVANNI SUERGIU	STAGNO MULARGIA	B209CA	IT020107017002	3233,81	1461285.00	4322020.92
Sud Sardegna	SANT'ANNA ARRESI	PORTO PINO	B089CA	IT020107019001	1933,21	1465199.97	4312709.18
Sud Sardegna	SANT'ANNA ARRESI	PORTO PINEDDU	B090CA	IT020107019002	1034,55	1464071.43	4313299.95
Sud Sardegna	SANT'ANNA ARRESI	CALA SU TURCU	B158CA	IT020107019003	6727,81	1463236.14	4314814.33
Sud Sardegna	SANT'ANNA ARRESI	SPIAGGIA DEI FRANCESI	B184CA	IT020107019004	382,71	1463808.82	4313763.55
Sud Sardegna	SANT'ANTIOCO	LOC. C. DESSI IS PRUINIS	B093CA	IT020107020001	628,68	1452712.18	4319836.01
Sud Sardegna	SANT'ANTIOCO	MALADROXIA I	B094CA	IT020107020002	1078,16	1452349.34	4317061.37
Sud Sardegna	SANT'ANTIOCO	MALADROXIA II	B095CA	IT020107020003	1552,12	1452372.46	4316907.09
Sud Sardegna	SANT'ANTIOCO	COA CUADDUS	B096CA	IT020107020004	2714,2	1451709.74	4314753.17



Acque di balneazione della Sardegna - Monitoraggio 2017

Provincia	Comune	Denominazione	Codice Regionale	NUMIND	lunghezza (m)	X (Gauss Boaga)	Y (Gauss Boaga)
Sud Sardegna	SANT'ANTIOCO	TURRI	B097CA	IT020107020005	1739,3	1451871.97	4313734.86
Sud Sardegna	SANT'ANTIOCO	CAPO SPERONE	B098CA	IT020107020006	3616,29	1449189.00	4311932.84
Sud Sardegna	SANT'ANTIOCO	CALA SAPONE	B099CA	IT020107020007	13921,69	1446726.02	4317929.74
Sud Sardegna	SANT'ANTIOCO	CALA LUNGA	B100CA	IT020107020008	7258,88	1445750.90	4319539.47
Sud Sardegna	SANT'ANTIOCO	SU PRANU	B178CA	IT020107020009	3713,63	1452069.24	4326990.41
Sud Sardegna	SANT'ANTIOCO	SA FORNACE	B207CA	IT020107020010	1563,84	1452477.16	4318710.20
Sud Sardegna	SANT'ANTIOCO	PEONIA ROSA	B208CA	IT020107020011	2563,27	1450834.84	4312674.30
Sud Sardegna	ARBUS	CAPO PECORA	B129CA	IT020106001001	8981,75	1447460.51	4367232.69
Sud Sardegna	ARBUS	PISCINAS	B130CA	IT020106001002	2926,82	1452631.88	4377206.40
Sud Sardegna	ARBUS	COSTA VERDE S'ARCUMENTU	B131CA	IT020106001003	1585,07	1454268.06	4382856.31
Sud Sardegna	ARBUS	COSTA VERDE SPIAGGIA CENTRO	B132CA	IT020106001004	2906,34	1454534.39	4383437.03
Sud Sardegna	ARBUS	FLUMENTORGIU	B133CA	IT020106001005	4395,23	1453588.48	4391200.70
Sud Sardegna	ARBUS	TORRE DEI CORSARI	B134CA	IT020106001006	2783,14	1452551.18	4392248.66
Sud Sardegna	ARBUS	PISTIS	B135CA	IT020106001007	1718,99	1453181.96	4394460.08
Sud Sardegna	ARBUS	S'ENNA 'E S'ARCA	B136CA	IT020106001008	1850,24	1453189.77	4394829.16
Sud Sardegna	ARBUS	SU SCIVU	B164CA	IT020106001009	10658,07	1449485.71	4372122.11
Sud Sardegna	ARBUS	S'ACQUA DURCI	B165CA	IT020106001010	4393,4	1450086.30	4372996.19
Sud Sardegna	ARBUS	SU PISTOCCU	B166CA	IT020106001011	3006,9	1453602.33	4380118.91
Sud Sardegna	ARBUS	FUNTANAZZA COLONIA MARINA	B167CA	IT020106001012	7557,54	1454169.93	4385207.96
Sud Sardegna	ARBUS	PORTU DE MAGA	B203CA	IT020106001013	4783,97	1453994.65	4381026.87
Sud Sardegna	ARBUS	TORRE DEI CORSARI II	B204CA	IT020106001014	1200,97	1452903.89	4391890.87

