



Soukromá vyšší odborná škola sociální, o. p. s.

- *Matky Boží 15, 586 01 Jihlava*
- *tel: 567 312 629*
- *e-mail: info@svoss.cz*
- *internetové stránky: www.svoss.cz*

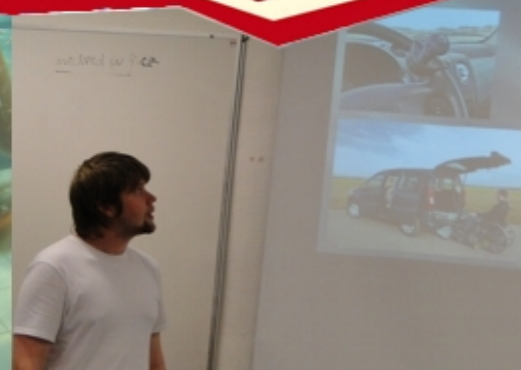




SVOŠŠ



- člen Asociace vzdělavatelů v sociální práci od roku 1998
- akreditovaný obor MŠMT:
- sociální práce – sociálně právní zaměření
- ESF (2005 – 2007)
- ESF (2010 – 2012)
- ESF (2012 - 2014)
- akreditovaná vzdělávací instituce MPSV





Studium

- *denní a dálková forma - 3letá*
- *školné – 13 000Kč/ročně*
- *70% výuky a 30% praxe*
- *ukončení – titul DiS.*
 - *diplomovaný specialista v oboru sociální práce podle MŠMT*
 - *dle Zákona 108/2006 Sb., o sociálních službách, ve znění pozdějších předpisů požadované vzdělání pro sociálního pracovníka*





Ubytování

Strava

- internát
 - od 700,- Kč do 1 100,- Kč dle typu pokoje a počtu lůžek, povinné jídlo
 - internát pro střední školu, ale i pro studenty SVOŠS upravený režim pro dospělé
- obědy zajišťuje škola v nedaleké jídelně
- 23,- Kč/oběd
- pro studenty ubytované na internátě možno objednat snídaně i večere





Privát

SVOŠS

Obědy

Palackého

Benešova

Hluboká

Masarykovo nám.

Benešova

Palackého

Věžní

aťky Boží

Mrštíkova

Palackého



Co ve škole nabízíme?

Bufet

Knihovnu

PC učebny ...





Další odlišnosti

- *výuka jako na VŠ, ale prázdniny mohou být jako SŠ*
- *školní rok začíná 1. září a je rozdělen na zimní a letní semestr*
- *zkouškové období*
 - *3 týdny/semestr*
 - *možnost předtermínů*





Zkouškové období





Zahájení studia – pasování

- *vedení do statutu studenta školy*
- *probíhá slib studentů*





Všeobecné předměty

- *cizí jazyk – Aj nebo Nj*
- *kultura osobního projevu*
- *filozofie a etika*
- *sociologická teorie*
- *AVT*
- *korespondence*





Odborné předměty

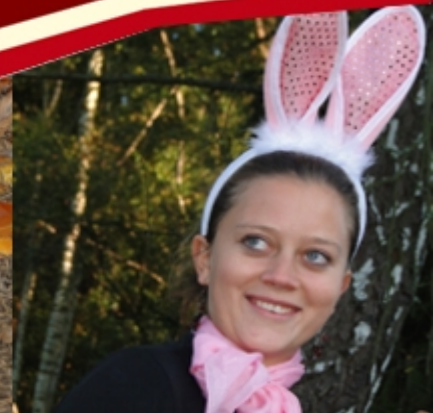
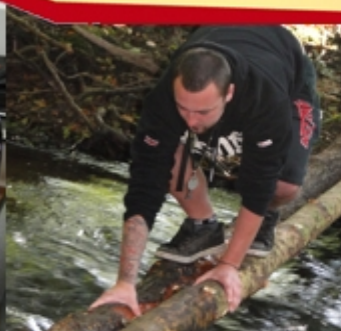
- *sociální politika*
- *právo*
- *metody sociální práce*
- *odborná praxe*
- *odborné semináře praxe* - *supervize*
- *organizace + kompetence*
- *psychologie*
- *metody sociologického výzkumu*
- *pedagogika*
- *zdravotní nauky*





Odborné výběrové předměty

- *personalistika*
- *kurzy a soustředění (kurz komunikace a volného času)*





Formy výuky

- *přednášky*
- *skupinové práce*
- *diskuze*
- *prezentace*





Přednášky





Skupinové práce





Diskuze





Prezentace





Studenti se podílejí na výuce

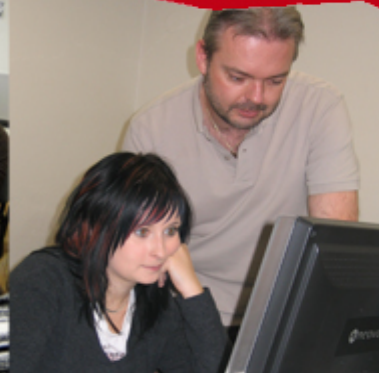
- *studenti III. ročníku si realizují v rámci přípravy na absolutorium část výuky MSP v I. ročníku*





Skupiny s nižším počtem studentů

- *cizí jazyky*
- *AVT*
- *supervize*
- *projekty*
- *důraz na individuální přístup ke studentům*
- *aktivní zapojení do výuky*





Odborná praxe

- *praxe tvoří 30% výuky*
- *v každém ročníku je jiné zaměření*
- *druhy:*
 - *jednorázová*
 - *průběžná*
 - *souvislá*
- *do výuky je zařazen odborný seminář praxe, který se člení na organizaci a kompetence a skupinové nebo individuální supervize*
- *nadstandardní praxe*





I. ročník – formy praxe

- *jednorázová*
- *průběžná*
- *souvislá*





Jednorázová praxe

Probíhá v průběhu výuky

- *4 organizace v Jihlavě:*
 - *K – centrum*
 - *Erko*
 - *Vrakbar*
 - *Centrum soc. služeb*





K - centrum





ERKO





Centrum primární prevence a nízkoprahový klub Vrakbar





Průběžné praxe

V Jihlavě

- *sanitární práce a osobní asistence*
- *2 druhy:*
 - *zaměření na práci s nezletilými dětmi*
 - *dětské centrum*
 - *denní a týdenní stacionář*
 - *mateřská škola se speciálními třídami*
 - *KZŠ*
 - *zaměření na seniory*
 - *oddělení dlouhodobě nemocných*
 - *Domov pro seniory*
 - *ODN Nemocnice*
 - *psychiatrická léčebna*
 - *Život 90*





Práce s nezletilými dětmi





Práce se seniory





Souvislá praxe

- *místo výuky v červnu*
- *zaměření na nezletilé nebo na seniory*
- *možnost vlastního výběru v místě bydliště*





II. ročník – formy praxe

- *jednorázová*
- *průběžná*
- *„starší kamarád“*
- *souvislá*
- *nadstandardní*





Starší kamarád

- *II.–III. ročník*
- *individuální práce s klientem 1x týdně nejméně 2 hodiny*
- *vedení dokumentace*
- *klientela:*
 - *zdravotně postižení*
 - *nezletilé děti a mladiství ze sociálně slabých rodin*
 - *mladiství z dětského domova se školou*
 - *nezletilé děti doporučené pedagogicko-psychologickou poradnou*
 - *senioři*





Praxe průběžná - skupiny realizující projekt – 2011/2012

- *projekt „STARŠÍ KAMARÁD“*
- *projekt „PREZENTACE ŠKOLY, DOBROVOLNÁ SLUŽBA V ZAHRANIČÍ, PRÁCE PRO OSOBY S VADOU ZRAKU“*
- *projekt „PRÁCE S ETNICKÝMI MENŠINAMI“*
- *projekt „IX. CHARITATIVNÍ PLES A ADOPCE“*
- *projekt „PRÁCE S DĚTMI ROMSKÉHO ETNIKA“*
- *projekt „FILMOVÝ KLUB SE SOCIÁLNÍM ZAMĚŘENÍM“*





Projekt „STARŠÍ KAMARÁD“

Klíčové aktivity
projektu

Barevný podzim
S čerty budou žerty
Jedeme k vám na saních





Projekt „PREZENTACE ŠKOLY, DOBROVOLNÁ SLUŽBA V ZAHRANIČÍ, PRÁCE PRO OSOBY S VADOU ZRAKU“

Klíčové aktivity
projektu

Workshop I. „dobrovolník jako součást společensky odpovědné firmy“ – pilotní ověření

Workshop II.- „prezentace workshopu I. na konferenci školy na VŠPJ “

Vánoční kavárna Potmě + CD „Vánoční překvapení“

Pomoz mi najít oblíbenou knížku + CD pro děti

Celostátní soutěž nevidomých s vodícími psy





Projekt „SOCIÁLNÍ PRÁCE S ETNICKÝMI MENŠINAMI“

Klíčové aktivity
projektu

Pastelka mě učí česky
Odpoledne všedních dnů
Návštěva přijímacího střediska pro uprchlíky





Projekt „IX. CHARITATIVNÍ PLES a ADOPCE NA DÁLKU“

Klíčové aktivity
projektu

Adopce na dálku
Šťastné a veselé ve VORu
IX. charitativní ples SVOŠS Jihlava, o.p.s.
Hurá sobota
Velikonoce ve VORu
Slavnost absolutoria na hradě Roštejn





Projekt „PRO DĚTI ROMSKÉHO ETNIKA“

Klíčové aktivity
projektu

Slavnostní otevření komunitního klubu
Komunitní klub – 2x týdně
2 víkendové pobyty
Sbírka hraček
Přišel k nám Mikuláš
Týden romské kultury
Hurá sobota





Prezentace projektu

- *v závěru každého semestru*
- *PPT + videa – cca 20 minut*
- *veřejná pro studenty + přátele školy*





Jednorázová praxe

exkurze do zařízení v Praze

19. dubna 2011	Rozkoš bez rizika	NADĚJE
	Diagnostický ústav pro cizince	LATA
20. dubna 2011	Člověk v tísní	Klokánek
	Linka bezpečí	Organizace pro pomoc uprchlíkům
21. dubna 2011	ROSA	Arcidiézní charita Praha - středisko Migrace
	Armáda spásy	





Jednorázová praxe

- *občanské sdružení VOR*
- *Tyfloservis a Tyflocentrum Jihlava*





Souvislá praxe



III. ročník – formy praxe

- *dlouhodobý případ – předávání studentům II. ročníků*
- *souvislá – pracoviště pro dokončení AP*
- *nadstandardní*





Výcviky a kurzy

- *systemický přístup „Práce s klienty“*
- *personalistika – řízení lidských zdrojů pro neziskové organizace (NNO)*
- *kurz péče o rodinu a děti*





Den otevřených dveří

17. 1. 2013 od 10:00 do 17:00 hodin





Odpoledne otevřených dveří

14. 3. 2013 od 14:00 do 18:00 hodin

Pozváni i zástupci organizací, se kterými spolupracujeme v rámci praxe, bývalí absolventi školy, rodinní příslušníci studentů





Přijímací řízení

- *do denního studia budou studenti přijímáni bez písemných a ústních zkoušek*
- *probíhá formou představení průběhu studia a předložení stanovených materiálů*





Ukončení studia – Absolutorium

- 3 části:
 - *cizí jazyk*
 - *obhajoba absolventské práce*
 - *odborné předměty:*
 - *sociální politika*
 - *právo*
 - *metody sociální práce*





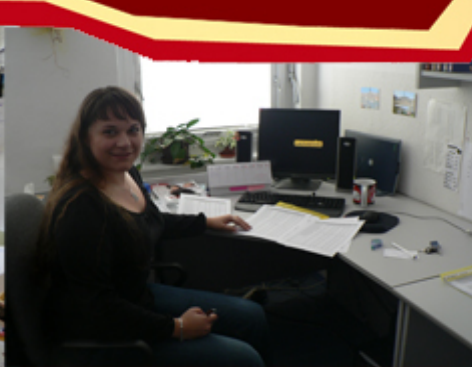
Slavnostní předávání diplomů absolventům na hradě Roštejn





Uplatnění – 7 oblastí

- *veřejná správa (ÚP, OSSZ, ČSSZ, městské úřady a magistráty, atd.)*
- *školství (dětské domovy, dětské domovy se školou, diagnostické ústavy, pedagogicko-psychologické poradny, psychocentra)*
- *zdravotnictví (ODN, PL, hospice)*
- *spravedlnost (probační asistenti)*
- *hospodářství (sociální plánování a projektování)*
- *nestátní sektor (nestátní neziskové organizace), charity a církevní organizace*
- *soukromý sektor (poradenství, advokátní kanceláře)*





**Děkujeme
za Vaši pozornost**



...a těšíme se na Vás!