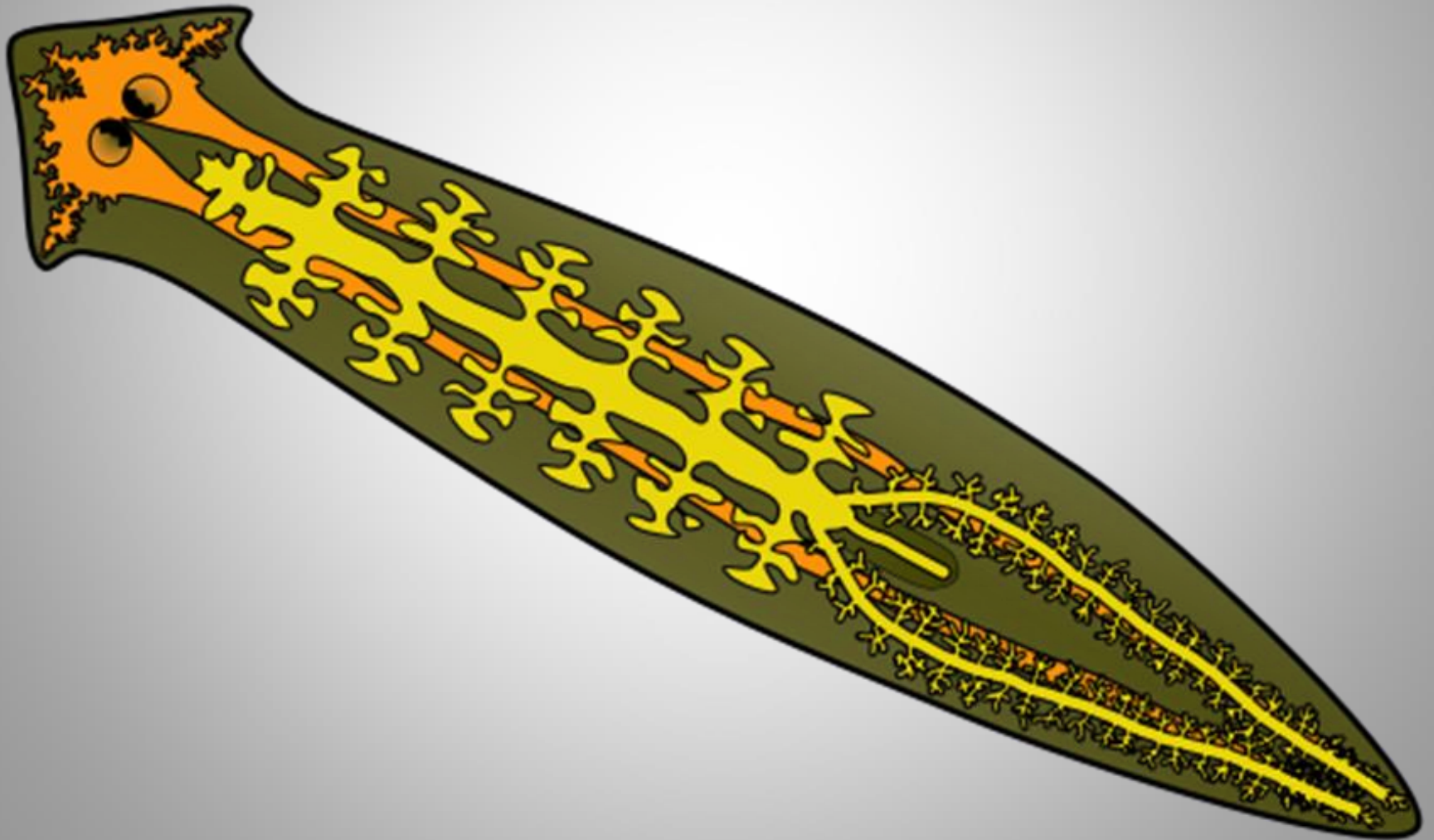


PLOŠTĚNCI

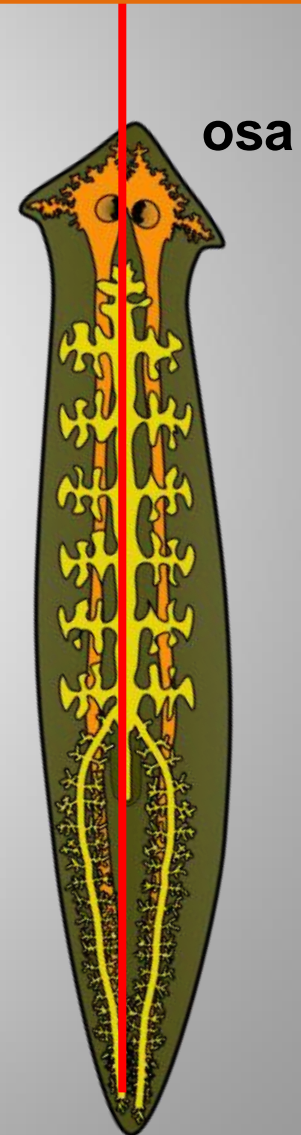


CHARAKTERISTIKA

- Říše: **živočichové**
- Ploché a **dvoustranně souměrné tělo**.
- Některé druhy jsou vnitřní cizopasníci (parazité).
- Rozmnožování: většinou jsou tzv. **obojetníky** (v jejich těle vznikají obojí pohlavní buňky = vajíčka i spermie).
- **Rozlišujeme: PLOŠTĚNKY**
- **TASEMNICE**
- **MOTOLICE**

Bilaterální tělní souměrnost

- Jejich tělem lze proložit jen **jednu rovinu souměrnosti** = dvojstranná souměrnost.
- Je možné určit i přední, zadní část těla a břišní a hřbetní část těla.

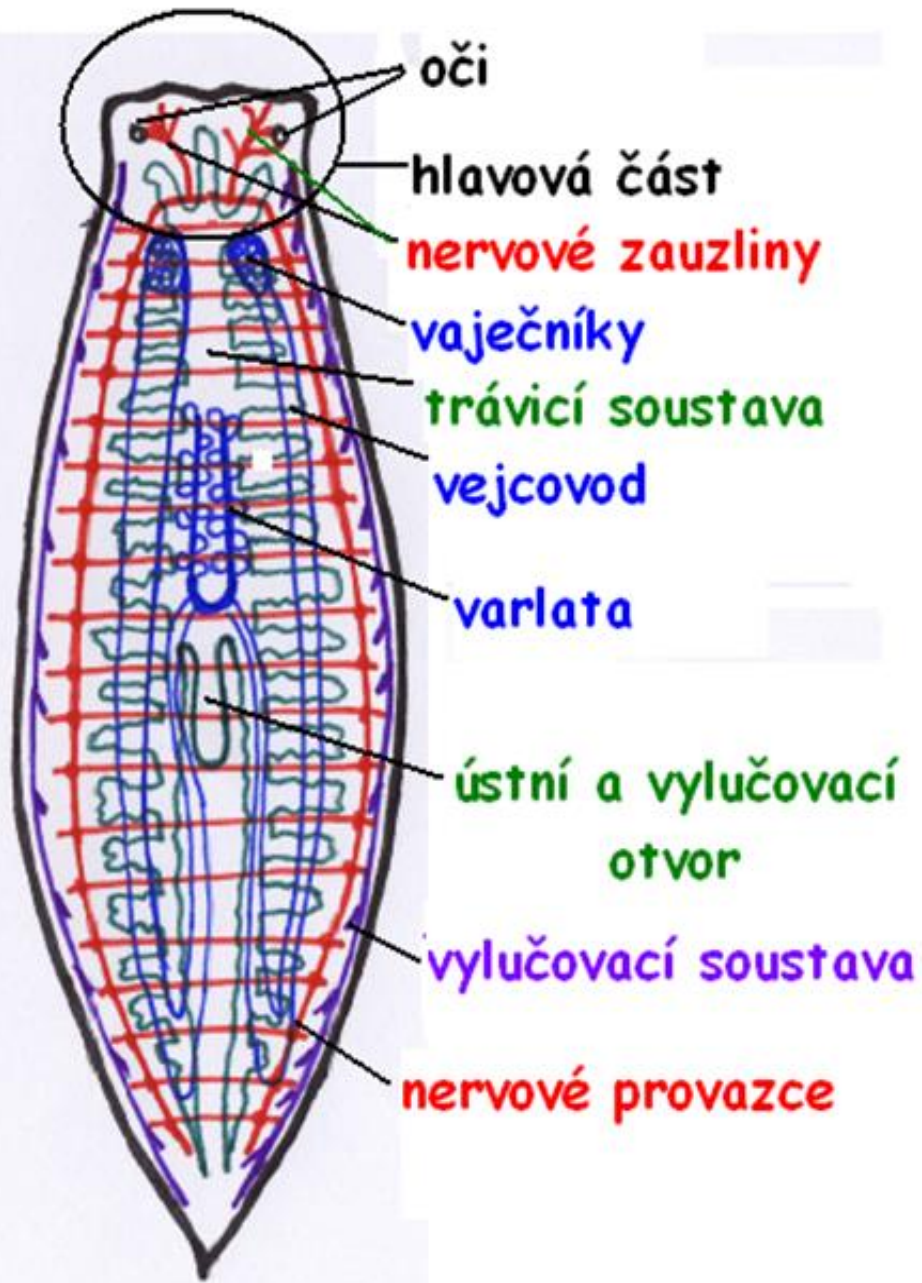


Ploštěnka mléčná

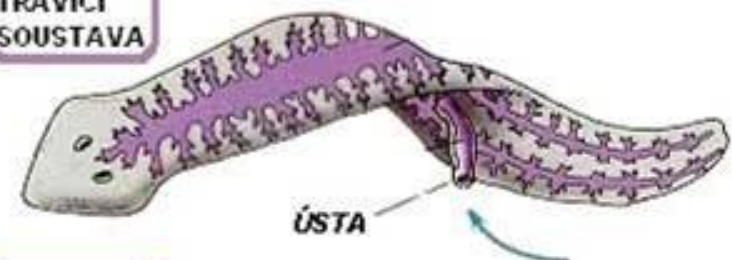
- Žije v čisté vodě pod kameny .
- Mléčně zbarvené tělo.
- Tělo tvoří 3 vrstvy:
 1. **Pokožka** s řasinkami.
 2. **Podkožní svalový vak (pohyb).**
 3. **Vakovitá trávicí dutina.**
- Dýchá povrchem těla.
- **Provazcovitá nervová soustava** = nervové provazce + nervové uzliny.
- **Vylučovací soustava** (protonefridie = plaménkové buňky).
- **Smysly: oči a hmatové laloky.**



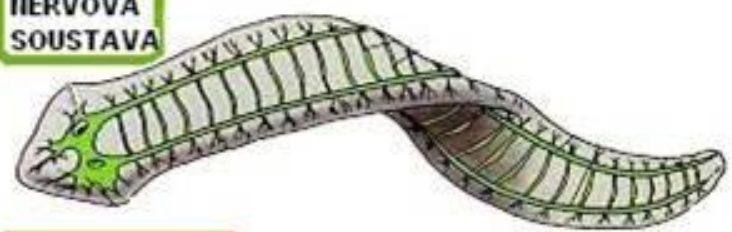
Vnitřní stavba těla PLOŠTĚNKY



TRÁVICÍ SOUSTAVA



NERVOVÁ SOUSTAVA



ROZMNOŽOVACÍ SOUSTAVA



VYLUČOVACÍ SOUSTAVA



Ploštěnky – stavba těla



Směrem od povrchu:

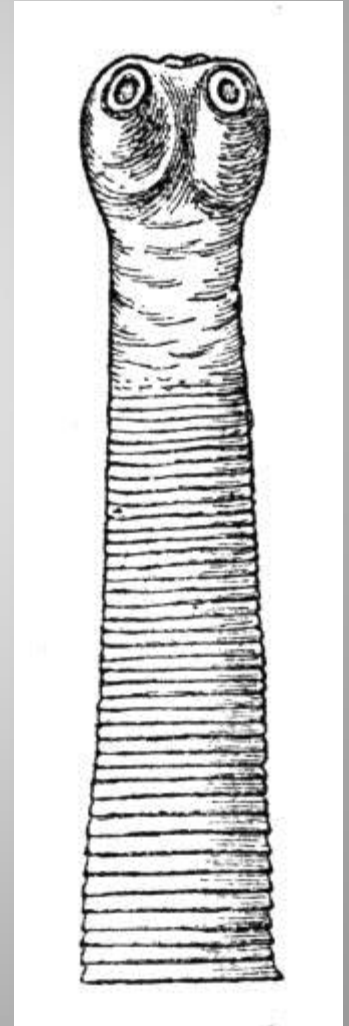
- **pokožka** s obrannými tyčinkami (rhabdity) a brvami (přihánějí vodu s kyslíkem)
- **kožně svalový vak** (vrstva podélných, okružních a šikmých svalů)
- **vylučovací soustava** (protonefridie = plaménkové buňky = solenocyty)

Cizopasní ploštěnci

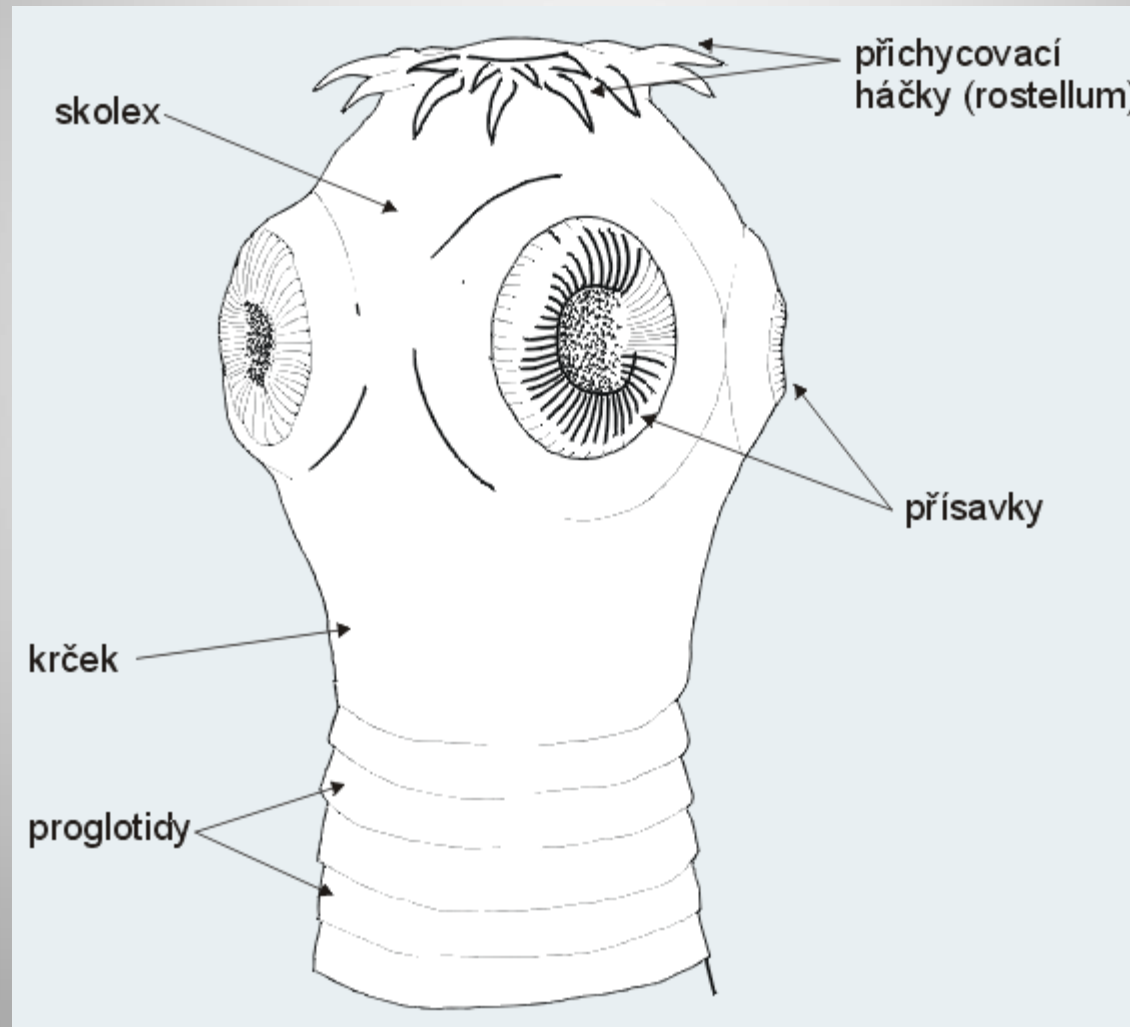
- Uvnitř těla hostitelů.
- Přizpůsobení :
 1. Látková výměna celým povrchem těla.
 2. Nemají smyslové ústrojí.
- **Nepřímý vývoj, střídání hostitelů.**
- **TASEMNICE**
- **MOTOLICE**

Tasemnice dlouhočlenná

- Žije v **tenkém střevě člověka**.
- Měří až 3 metry.
- Na těle rozeznáváme **hlavičku, krček a ploché články**.
- Na hlavičce: **4 přísavky, věnec háčků** (přichycení).



hlavička tasemnice



Tasemnice dlouhočlenná

- Poslední články těla jsou naplněny vajíčky (až 50 000/1 článek).
- Do lidského těla se dostává v syrovém nebo málo uvařeném mase jako tzv. **boubel**.
- Obal boubele se rozpouští účinkem trávicích šťáv.
- Další druh: **tasemnice bezbranná** (3-10m)., nemá na hlavičce háčky.

Tasemnice dlouhočlenná

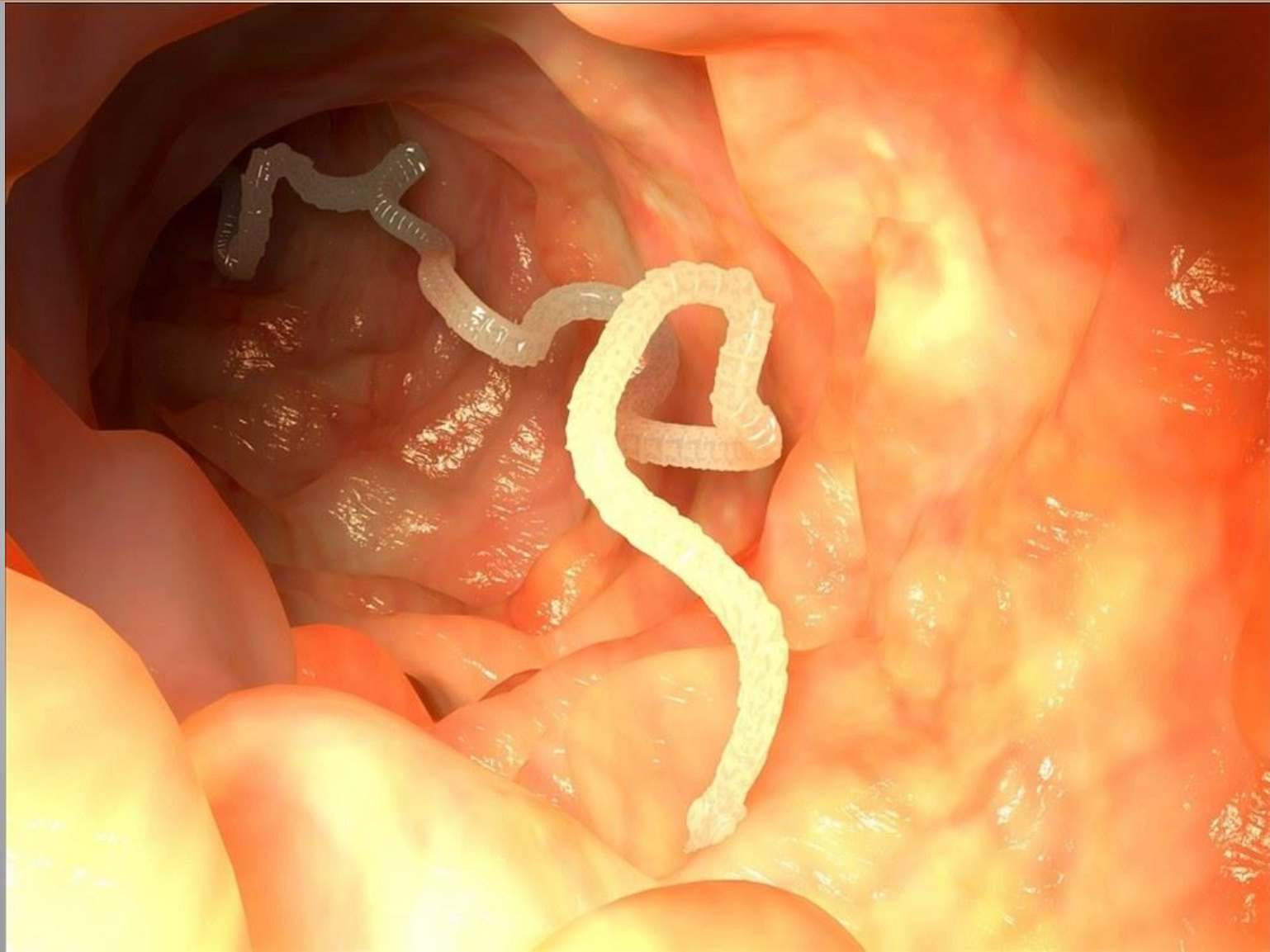


hlavička TASEMNICE
s přísamvkami

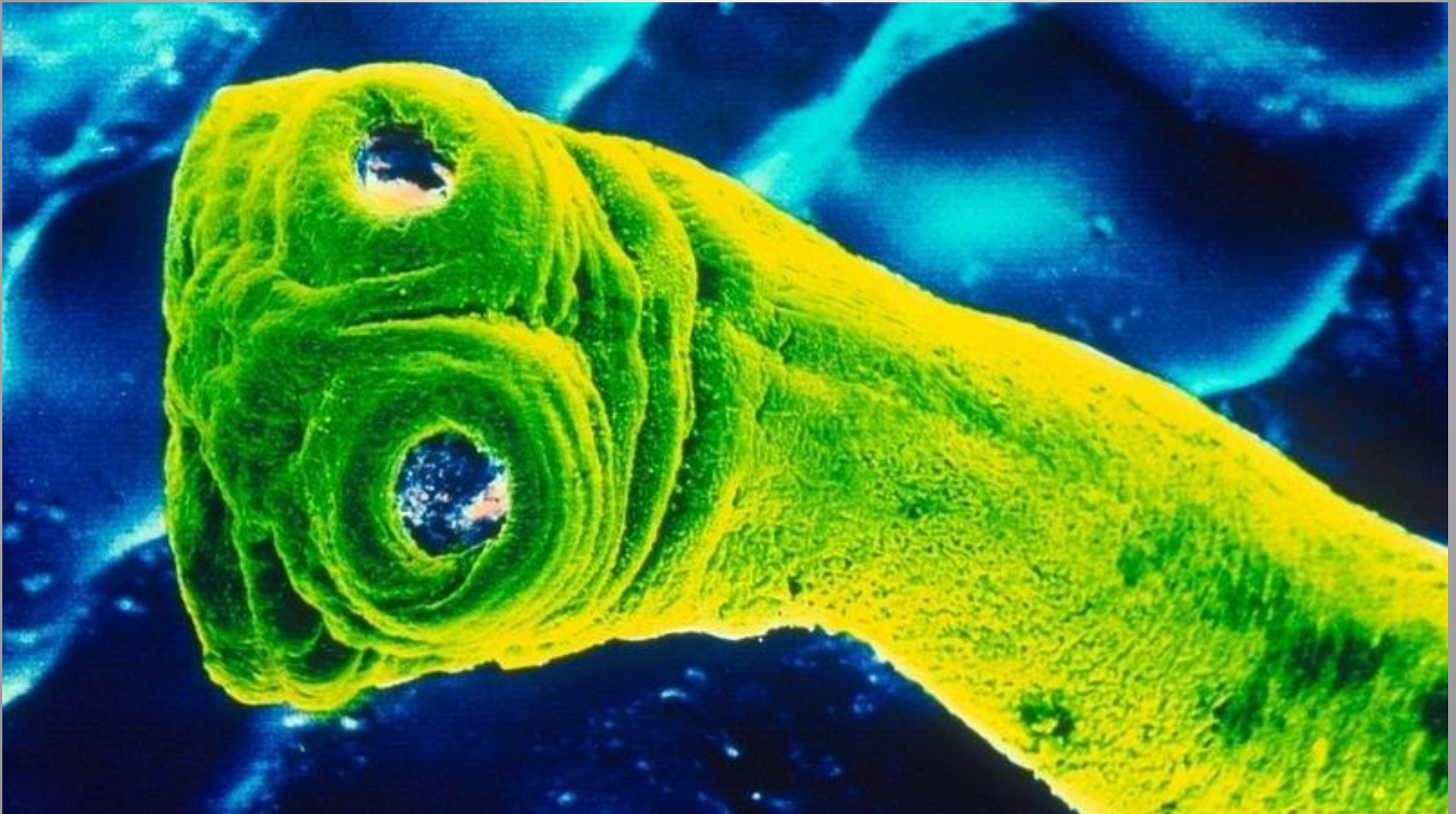


článek
TASEMNICE s
oplozenými vajíčky

tasemnice ve střevě člověka



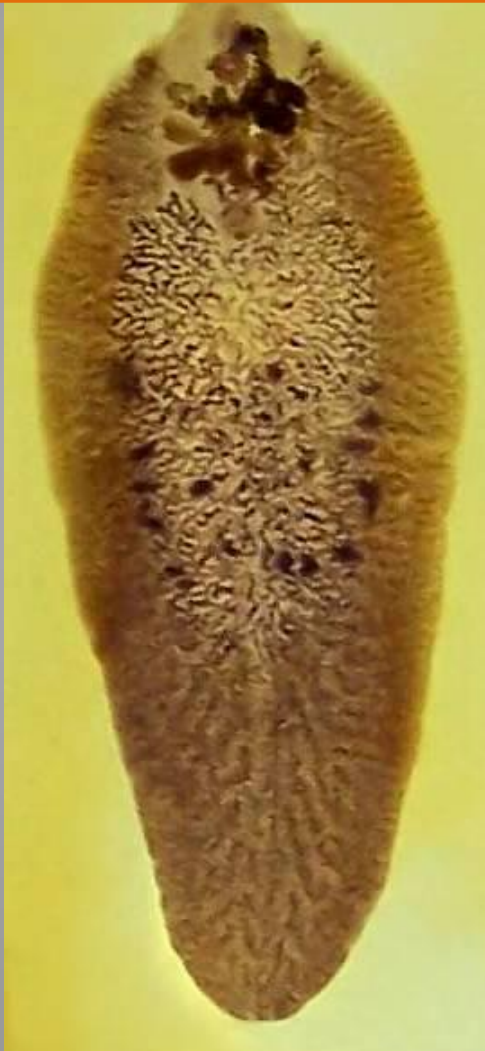
tasemnice bezbranná pod elektronovým mikroskopem



Motolice jaterní

- V játrech ovcí.
- Tvar lupénku, délka až 3 cm.
- Způsobuje nebezpečné onemocnění.

motolice

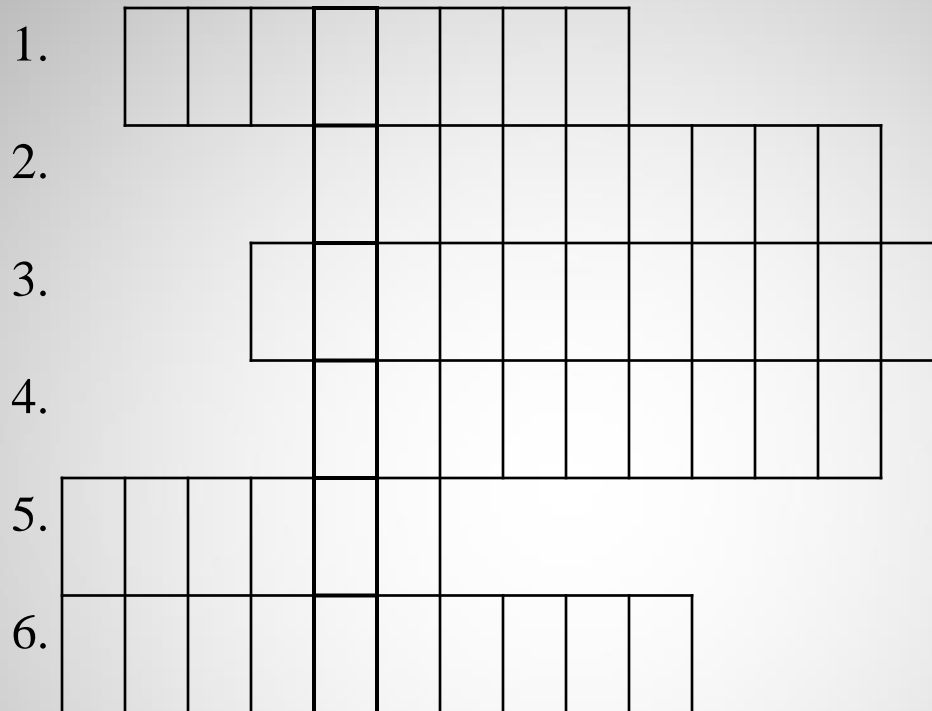


motolice jaterní



motolice jaterní a motolice obrovská

Vyluštěte křížovku:



1. Obranné tyčinky v pokožce ploštěnky.
2. Název larvy tasemnice.
3. Ploštěnky latinsky.
4. Název tasemnice s mezihostitelem skotem.
5. Název hlavičky tasemnice.
6. Název článků tasemnice.