

- PŘEDNÁŠKA č. 2
- Hospodářské cykly
- Ekonomický růst

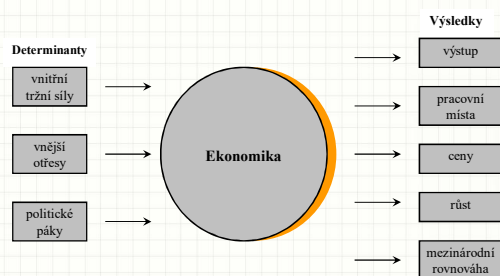
1

Pro všechny přístupy, směry a školy makroekonomie je charakteristické, že:

- zkoumají souhrnnou úroveň národněhospodářského produktu, zaměstnanosti, cen a zahraničního obchodu
- zabývají se dlouhodobým ekonomickým růstem i krátkodobými výkyvy, které způsobují kolísání hospodářského rozvoje
- chápou jednotlivé trhy jako celek

2

Model ekonomiky



3

Model ekonomiky

DETERMINANTY

- **Vnitřní tržní síly** – růst populace, spotřební chování, vynálezy, inovace,..
- **Vnější otřesy** – války, přírodní katastrofy, přerušení obchodu,..
- **Politické páky** – daňová politika, vládní spotřeba, změny v dostupnosti peněz a regulace,..

4

Model makroekonomiky

VÝSLEDKY

- **Výstup** – celková hodnota produkce (HDP)
- **Pracovní místa** – hladina zaměstnanosti
- **Ceny** – průměrné ceny zboží a služeb
- **Mezinárodní rovnováha** – mezinárodní hodnota dané měny, obchodní a platební bilance s ostatními zeměmi

5

Typy ekonomik

- Zvyková ekonomika
- Příkazová ekonomika
- Tržní ekonomika
- Smíšená ekonomika

6

- **HDP na základě systému národního účetnictví nezachycuje transakce, které neprocházejí legálním trhem.** Jde především o:
 - *produkci domácích prací*
 - *stínovou ekonomiku*
 - *negativní (záporné) externality*

7

Stínová ekonomika

- ekonomické aktivity, které nejsou oficiálně podchyceny. Oblasti, kde je činnost zakázaná, nebo z důvodu daňového úniku.
- Patří sem:
- **Černá ekonomika** - činnosti běžně trestné, nelegální produkční činnosti a nelegální přerozdělování činnosti (prostituce, prodej kradeného zboží, prodej pašovaného zboží, výroba a obchod s narkotiky)

8

Šedá ekonomika

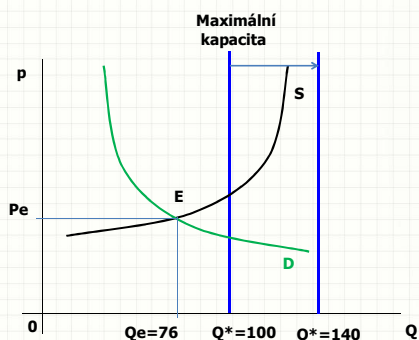
- **Šedá ekonomika** – činnost není trestná, nezákonně provozované aktivity s cílem vyhnout se daním, poplatkům apod.
- ze statistických důvodů,
- z ekonomických důvodů - zkreslování vykazovaných údajů, podnikání bez IČO, jiné činnosti

9

HDP potenciální

- **HDP potenciální** představuje hodnotu reálného HDP, která by mohla být maximálně dosažena při plném využívání výrobních faktorů.

10



11

Již známe: - skutečný (aktuální) produkt

- potenciální produkt
Rozdělení - Odlišujeme:

krátkodobé zvýšení
– cyklické kolísání

dlouhodobý trend (plynulé zvyšování produkčních možností ekonomiky) – ekonomický růst

12

Teorie hospodářského cyklu

- **Hospodářský cyklus (business cycles)** - pravidelné kolísání reálného hrubého produktu kolem potenciálního produktu

13

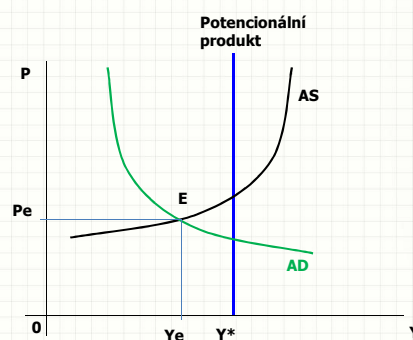
- **Ekonomická síla** = absolutní objem finálních výrobků a služeb, který je ekonomikou vyroben za určité období (HDP)
- **Ekonomická úroveň** - vyjadřuje životní úroveň (úroveň standardu hmotné spotřeby) např. HDP/obyvatele
- **Ekonomický růst** - vyjadřuje změnu ekonomické síly a úrovně v poměru k jiné zemi nebo k minulému období.

14

MĚŘENÍ Ekonomického růstu

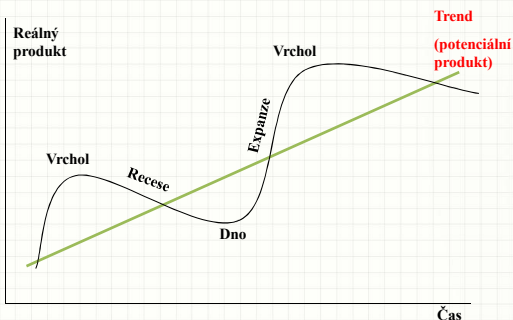
- **rozdíl** $Y = Y_t - Y_{t-1}$
Y...reálný produkt
t...čas
- **koeficient růstu**
 $r = (Y_t / Y_{t-1}) \cdot 100$ v %
- **tempo růstu**
 $g_{HDP} = (Y_t - Y_{t-1} / Y_{t-1}) \cdot 100$ v %

15



16

Fáze cyklu



17

• Makroekonomická predikce MF 2018

<http://www.mfcr.cz/cs/verejny-sektor/makroekonomika/makroekonomicka-predikce/2018/makroekonomicka-predikce-jeden-2018-30908>

Graf 2.1.1: Produkční mezera
v % potenciálního produktu

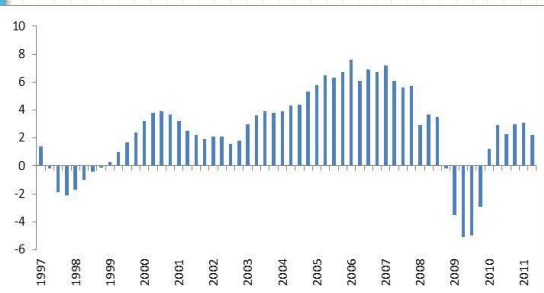


Zdroj: ČSÚ, Výpočty MF ČR.

18

Vývoj reálného HDP ČR

(čtvrtletní meziroční změny HDP ve stálých cenách v %)

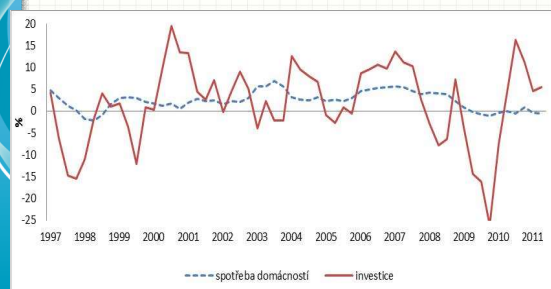


Pramen: ČSÚ, čtvrtletní národní účty (24.10.2011)

19

Vývoj investic a spotřeby domácností v ČR

čtvrtletní meziroční změny v %



Pramen: ČSÚ, čtvrtletní národní účty (24.10.2011)

20

RECESE

- pokles skutečného produktu po dobu 6 měsíců
- **Dlouhé období recese → deprese**

Období kdy Y vykazuje nulové přírůstky jsou

- 1) odbytové potíže, růst zásob,
- 2) zkracuje se pracovní doba a roste u
- 3) podniky omezují I,
- 4) vývoj P

- Recese způsobem poklesem AD je spojena s poklesem P
- Recese způsobená růstem cen vstupů je spojena s růstem P

DNO (sedlo) - Bod, ve kterém skut. produkt dosahuje min. (dolní bod zvratu)

21

EXPANZE

- **EXPANZE (vzestup)**
- Je doprovázena analogickými jevy
- Roste zaměstnanost, Y
- Z hlediska P opět záleží zda je to vyvoláno růstem AD (růst P) či pozitivním nabídkovým šokem (pokles P)
- Podniky nabírají nové pracovníky, zvyšování výroby
- Zvyšování I

VRCHOL

- Bod, ve kterém skut. produkt dosahuje maxima
- (horní bod zvratu)

22

Periodičnost cyklů - hledisko délky trvání

- **Kitchinovy cykly** – krátkodobé cykly, 36-40mės., spojeny s vlivem sezónních událostí
- **Juglarovy cykly** – střednědobé, 10-11 let, cyklus spojen s investicemi do strojů a zařízení
- **Kondratěvovy (též Kuznetsovy) cykly** – dlouhodobé, 50-60let, spoj. se změnami ve výrobních technologiích, s monetárními jevy a s politickými událostmi

23

Příčiny vzniku hospodářských cyklů

- 1) **Poptávkové šoky**
- 2) **Nabídkové šoky**
- 3) **Politický a hospodářský cyklus**

Příčiny (příklady)

- nové vynálezy a objevy – nerovnoměrné tempo
- politické příčiny (vátky, revoluce, opakování voleb)
- hospodářská politika státu

24

Hlavní projevy nerovnováhy

- Inflace
- Nezaměstnanost
- Rostoucí vnitřní zadluženost, včetně podnikové platební neschopnosti
- Zahraniční zadluženost, atd.

25

Proticyklická politika

Ovlivňování cyklů

- fiskální politikou
- monetární politikou
- politikou ovlivňující NX

26

Neexistuje izolace!!

- Příkladem cyklického poklesu hospodářské aktivity je Velká deprese z let 1929 – 1933.
- Počátek – krach na newyorské burze v říjnu 1929
- Samotný pokles – až v roce 1930
- Dno deprese – 1933 (objem HDP byl o 30% nižší než v roce 1929 a nezaměstnanost byla 25 %)

27

Ekonomický růst

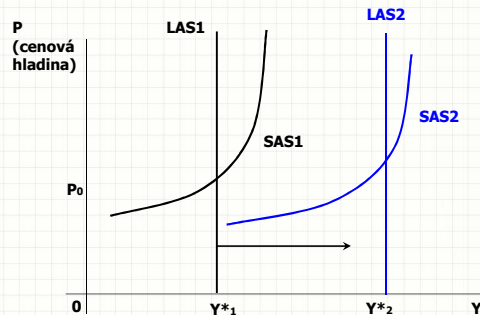
- dlouhodobý růst potenciálního produktu neboli **ekonomický růst**.
- dlouhodobý trend
- spojený obvykle s více či méně plynulým zvyšováním produkčních možností ekonomiky

28

Ekonomický rozvoj

- Širší smysl než „ekonomický růst“
- Zahrnuje i strukturální změny, technologické změny, zvyšování životní úrovně aj.
- Ekonomický růst je předpokladem ekonomického rozvoje
- Často jsou ale tyto pojmy používány jako synonyma

29



30

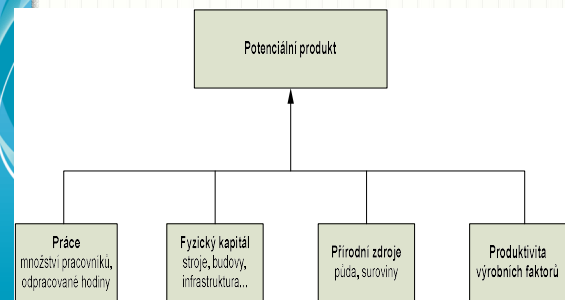
Zdroje ekonomického růstu

Kvantitativní – do výroby jsou zapojována nová kvanta VF se stejnými kvalitativními charakteristikami – **extenzivní růst**

Kvalitativní – zvyšování kvalifikace pracovníků, využívání kvalitnějších přírodních zdrojů, rozvoj technické úrovně fixního kapitálu – **intenzivní růst**

31

Zdroje ekonomického růstu



32

Měření ekonomického růstu

- Rovnice růstového účetnictví – vychází z neoklasické teorie
- zabývá se kvantifikací významu jednotlivých zdrojů růstu produktu

– určuje podíl jednotlivých VF na přírůstku produktu – vychází z mezní produktivity jednotlivých VF

$$\bullet \Delta Y/Y = \alpha \cdot \Delta K/K + (1-\alpha) \cdot \Delta L/L + \kappa$$

33

Růstové účetnictví

Úprava rovnice do tempového tvaru:

$$\frac{\Delta Y}{Y} = \frac{MPP_K}{Y} \cdot \Delta K + \frac{MPP_L}{Y} \cdot \Delta L$$

dále:

$$\frac{\Delta Y}{Y} = \frac{K \cdot MPP_K}{Y} \cdot \frac{\Delta K}{K} + \frac{L \cdot MPP_L}{Y} \cdot \frac{\Delta L}{L}$$

Tempo růstu kapitálu a práce

Podíl kapitálu a práce na vytvořeném důchodu (Y)

34

Růstové účetnictví – příklad USA

- Podíl výr. faktorů na vytvořeném produktu 1964 – 1994 činil 72 % na práci a 28 % na kapitál (podíl půdy je zanedbatelný):
- Průměrný roční přírůstek kapitálu – 4,1 % a práce – 1,9 %
- Průměrný roční přírůstek produktu by měl být:

$$\Delta Y/Y = 0,28 \times 0,041 + 0,72 \times 0,019 = \underline{\underline{0,025}}$$

neboli mělo by jít o přírůstek cca 2,5 %

• **Skutečnost: 3,1 %**

- Rozdíl 0,6 % připadá na produktivitu faktorů

35

Bariéry růstu

- Institucionální otázky (byrokracie)
- Demografický vývoj (populační exploze)
- Nedostatek kapitálu (bludný kruh nerovinnosti)- často považ. za základní bariéru ek.růstu

36

Bariéry růstu

Nedostatek kapitálu (bludný kruh nerozvinutosti)- často považ. za základní bariéru ek.růstu

Bludný kruh nerozvinutosti



37

BLOGY a DISKUZE o HDP

- Predikce HaHaDP aneb Problém třetího piva (T. Sedláček)
(<http://blog.aktualne.centrum.cz/blogy/tomas-sedlacek.php?itemid=14707>)
- Růstem pro růst (T. Sedláček)
- Věrohodnost údajů o vývoji HDP (M. SKOŘEPA)
(http://www.cnb.cz/cs/verejnost/pro_media/clanky_rozhovory/media_2004/cl_04_040914a.html)

„.....fakt chceme vyšší HDP????“

„.....je dluh fajn????“

38

• **PŘÍJEMNÝ ZBYTEK DNE!**

39