

DETERMINACIÓ DE LES CARACTERÍSTIQUES FÍSQUES I MECÀNIQUES DE LA FUSTA ESTRUCTURAL MITJANÇANT ASSAIGS QUASI NO DESTRUCTIUS

DETERMINACIÓ DE LA DENSITAT MITJANÇANT EXTRACTOR DE CARGOLS

Consisteix en mesurar la força emprada per extraure un cargol fixat en la fusta. Aquesta tècnica s'ha utilitzat en la inspecció d'edificis antics (Divos, 1998) essent especialment útil a l'hora d'establir la densitat del material, mitjançant la relació existent i provada entre aquesta propietat física i la força emprada en l'extracció. Es procedeix a obtenir els valors de l'extracció del cargol en ambdós direccions de l'element de fusta —direcció radial i tangencial—, aplicant la mitjana aritmètica (M) per a ser emprada en el càlcul de la densitat.

DETERMINACIÓ DEL MÒDUL ELÀSTIC LONGITUDINAL (CLASSE RESISTENT) MITJANÇANT ULTRASONS

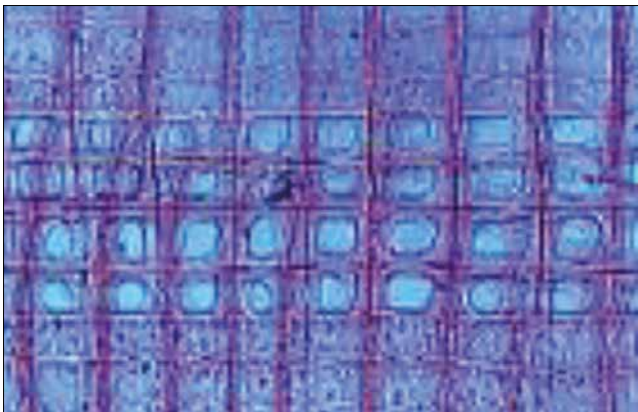
La tècnica d'ultrasons segueix el procediment de transmissió de dos transductors, un emissor i l'altre receptor que, acoblats a la fusta, mesura el temps que triga la ona ultrasònica —30 kHz de freqüència— a arribar d'un extrem a l'altre.

La propagació de l'ona ultrasònica tendirà a recórrer el material pel camí més curt, i la seva velocitat dependrà de les característiques de la paret cel·lular, del contingut d'humitat, de les singularitats de la fusta, i del grau de deteriorament causat pels xilòfags. Nombrosos investigadors han comprovat l'eficàcia d'aquest mètode per a determinar les constants elàstiques de la fusta, i la seva aplicació «in situ» per als diagnòstics d'edificis amb estructures de fusta, es mostra com un recurs fiable i eficient per a ser aplicat en el càlcul d'estructures dins el marc del Codi Tècnic.

IDENTIFICACIÓ DE L'ESPÈCIE DE FUSTA

Identificació de l'espècie de fusta emprant un anàlisi microscòpic de caràcters d'identificació, mitjançant la preparació de talls amb micròtom de lliscament en sentit transversal, radial i tangencial.

La identificació ens permet conèixer les seves característiques genèriques, així com la seva durabilitat i impregnabilitat.



SANITE
MANEJO INTEGRADO
PLAGAS Y PATOLOGÍAS, S.L.U.

👤 Paco Domínguez
📍 Modern, 12, local 1
08902 L'HOSPITALET
DE LLOBREGAT

✉️ tecnic@sanite.net
☎️ 93 336 20 24

<https://sanite.es>
<https://diagnosisdelamadera.com>
<https://plagascontrolbarcelona.com>