



Une autre vie s'invente ici

# Connaitre l'Arrêté inter-préfectoral de protection de biotope de l'Apron du Rhône (2012.2261)

15 novembre 2012



Apron du Rhône dans le grand canyon du Verdon (Cyril Girard)

**Alpes-de-Haute-Provence / Var**

**Grand canyon du Verdon**

**(La Palud-sur-Verdon, Rougon, Aiguines)**

# L'Arrêté inter-préfectoral de protection de biotope de l'Apron du Rhône (APPB)



## OBJECTIF DE CET APPB

Préserver les milieux de vie (biotopes) de l'Apron du Rhône, poisson endémique du Rhône, **en danger critique d'extinction**. Les biotopes de l'apron, visés notamment par cet arrêté, sont les **zones de galets et de graviers** où l'espèce dépose ses œufs (frayères) et où les jeunes aprons se camouflent.

De nos jours, d'un point de vue anthropique, 3 facteurs principaux sont susceptibles d'aggraver l'état de conservation de la population d'aprons dans les grandes gorges du Verdon :

- ✓ la dégradation éventuelle de la qualité de l'eau (pollution)
- ✓ la gestion artificielle des niveaux d'eau (éclusées et valeurs du débit d'étiage)
- ✓ les activités qui engendrent un piétinement et frottement du fond de la rivière. C'est ce dernier point qui est à l'origine de cet arrêté.

## CONTENU DE CET APPB

Le linéaire de rivière concerné et les principaux éléments de cet arrêté sont synthétisés sur la **carte 1**. Le linéaire correspond à la zone de présence avérée d'une population d'apron connue depuis 2001.

## COMMENT EST SIGNALÉ CET APPB SUR LE TERRAIN ?

La **carte 2** présente les différents types de signalétiques, et leur localisation générale, qui ont été posés à l'automne 2014 :

- Panneaux de sortie/entrée pour marquer le périmètre de l'APPB (figure 1) ;
- Panneaux d'information à destination des randonneurs et d'éventuels baigneurs (figure 2) ;
- Panneaux d'information à destination des canyonistes (figure 3) ;
- Bouées jaunes marquant la limite aval de l'APPB (figure 6)

Les **cartes 3 à 6** présentent la localisation détaillée de l'ensemble des panneaux, y compris les panneaux indiquant les secteurs où la sortie de l'eau est obligatoire pour les pratiquants de sports d'eau vive si le débit < 3 m<sup>3</sup>/s et les panneaux indiquant la rentrée dans l'eau possible (figures 4 et 5).



**Liberté - Égalité - Fraternité**  
**RÉPUBLIQUE FRANÇAISE**

# ZONE NATURELLE PROTÉGÉE

## PROTECTED NATURAL SITE

ARRÊTÉ INTER-PRÉFECTORAL DE PROTECTION DE BIOTOPE N° 2261 DU 15/11/2012  
 INTER-PREFECTURAL BIOTOPE PROTECTION ORDER No 2261 OF 15/11/2012



Conservation de l'habitat aquatique de l'Apron du Rhône (galets et graviers du lit de la rivière)  
 Preservation of the aquatic habitat of the Apron du Rhône (riverbed pebbles and gravel)

**Activités réglementées**  
 Regulated activities

**Activités interdites**  
 Forbidden activities

Réglementation disponible en mairie / Regulations available in town halls

Figure 1

## INFORMATION IMPORTANTE À L'ATTENTION DES RANDONNEURS

**Vous êtes dans un Parc naturel régional, territoire exceptionnel mais fragile, aidez-nous à le préserver**

**VOUS ÊTES DANS UN ZONE RÉGLEMENTÉE**  
 You are in a regulated area  
 Vous êtes dans une zone réglementée  
 You are in a regulated area

**ACTIVITÉS RÉGLEMENTÉES**  
 REGULATED ACTIVITIES

**ACTIVITÉS INTERDITES**  
 FORBIDDEN ACTIVITIES

**NE PAS OUBLIER QUE LE VERDON EST DANGEREUX !**  
 ATTENTION À LA MONTÉE DES EAUX LORS DES BARRAGES HYDRO-ÉLECTRIQUES OU AUX ONDAGES. RIZIQUE DE SYPHONS.

**NE PAS OUBLIER QUE LE VERDON EST DANGEREUX !**  
 ATTENTION À LA MONTÉE DES EAUX LORS DES BARRAGES HYDRO-ÉLECTRIQUES OU AUX ONDAGES. RIZIQUE DE SYPHONS.

**POURQUOI UN ARRÊTÉ INTER-PRÉFECTORAL POUR PROTÉGER LE BIOTOPE DE L'APRON DU RHÔNE ?**

Sur le planiste, on trouve des espèces végétales et animales qui sont en danger critique d'extinction à l'échelle internationale. Le biotope de l'Apron du Rhône est le lieu de naissance de ces espèces. C'est pourquoi depuis 2012, le Parc naturel régional du Verdon, les services de l'État et les agences Agence pour le Développement Rural ont mis en place un arrêté inter-préfectoral de protection de biotope (APR) qui limite le piétinement humain dans le cours d'eau. Merci de ne pas gêner les sentiers de randonnée balisés et de respecter cette réglementation.

**WHY DOES THE APRON DU RHÔNE NEED AN INTER-PREFECTURAL BIOTOPE PROTECTION ORDER ?**

On our planist, one can find only to be found in the Rhône basin, and particularly in the Apron du Rhône basin. Several species are in critical danger of extinction on an international scale. Hindering its movements by the erection of dams and the deterioration of the living environment (trampling) are the main causes for its regression. The Apron du Rhône is the place of birth of these species. It is why the Apron du Rhône basin is protected by an inter-prefectural biotope protection order in 2012 to limit human trampling in the river. Please do not leave the marked hiking trails and respect these regulations.




Figure 2

## INFORMATION IMPORTANTE À L'ATTENTION DES CANYONISTES

**Vous êtes dans un Parc naturel régional, territoire exceptionnel mais fragile, aidez-nous à le préserver**

**LES CANYONS SONT DES MILIEUX FRAGILES**  
 Entrez de multiples les échappatoires, ne créez pas de nouveaux itinéraires dans les parcs des canyons, avancez-vous avec prudence dans les grottes et n'oubliez pas de regarder sous vos pieds.  
 Appliquez les règles de sécurité de la pratique du canyoning de la Fédération Française de la Montagne et de l'Escalade.

**THE CANYONS ARE FRAGILE ENVIRONNEMENTS**  
 Avoid creating shortcuts or new itineraries in the walls of the canyons, proceed with caution in the caves and don't forget to watch your feet.  
 Apply the safety rules for canyoning laid down by the Fédération Française de la Montagne et de l'Escalade.

**ACTIVITÉS RÉGLEMENTÉES**  
 REGULATED ACTIVITIES

**ACTIVITÉS INTERDITES**  
 FORBIDDEN ACTIVITIES

**ATTENTION, L'ARRIVÉE DANS LE COURS DU VERDON EST RÉGLEMENTÉE - SUIVRE LE CHEMINEMENT OBLIGATOIRE.**  
**CAUTION, WALKING IN THE BED OF THE VERDON IS REGULATED - PLEASE FOLLOW THE COMPULSORY ITINERARY.**

**NE OUBLIEZ PAS QUE LE VERDON EST DANGEREUX ! ATTENTION À LA MONTÉE DES EAUX LORS DES BARRAGES HYDRO-ÉLECTRIQUES OU AUX ONDAGES. RIZIQUE DE SYPHONS.**

**NE PAS OUBLIER QUE LE VERDON EST DANGEREUX ! ATTENTION À LA MONTÉE DES EAUX LORS DES BARRAGES HYDRO-ÉLECTRIQUES OU AUX ONDAGES. RIZIQUE DE SYPHONS.**

**LES RICHESSES NATURELLES DES CANYONS**  
 D'après 2012, un arrêté inter-préfectoral de protection de biotope, réglemente les activités autorisées dans le Verdon pour protéger l'Apron du Rhône, poisson devenu très rare.

du site à de fortes profondeurs, sur les bords de galets et de graviers, les œufs et les jeunes Agrayes peuvent être piétinés. Marcher dans l'eau peut entraîner la disparition des larves d'Agrayes, dont le nourrissage des adultes d'Agrayes, ainsi que de nombreuses autres espèces de poissons. Merci de suivre le cheminement indiqué le long du Verdon.

**A** inter-prefectural biotope protection order has regulated water activities in the Apron du Rhône since 2012 to protect the Apron du Rhône (large apron), a fish which has become very rare.

At the site of the Apron du Rhône, on the banks of pebbles and gravel, and the eggs and young Agrayes can be trampled. Walking in the water can lead to the disappearance of young Agrayes, which are a source of food for the adult Agrayes, as well as a number of other species of fish. Please follow the marked hiking trails along the Verdon.






Figure 3



Figure 4



Figure 5

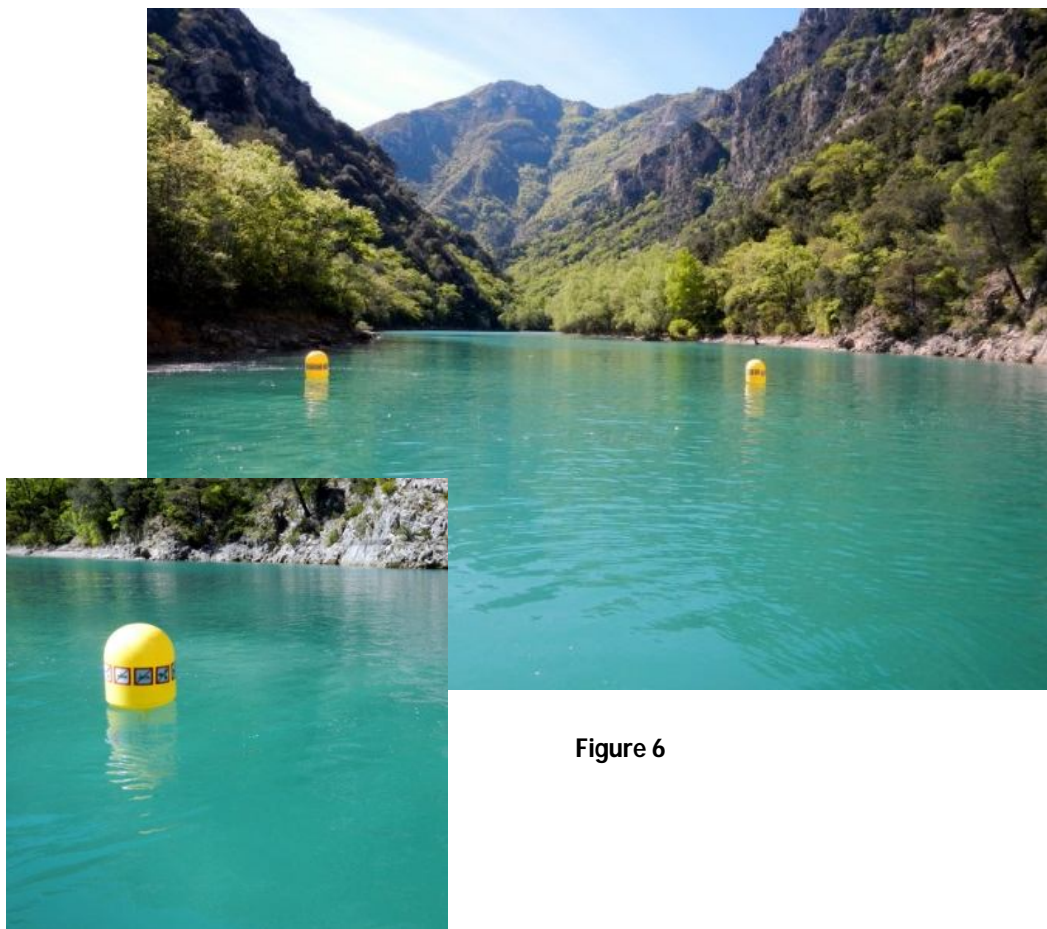
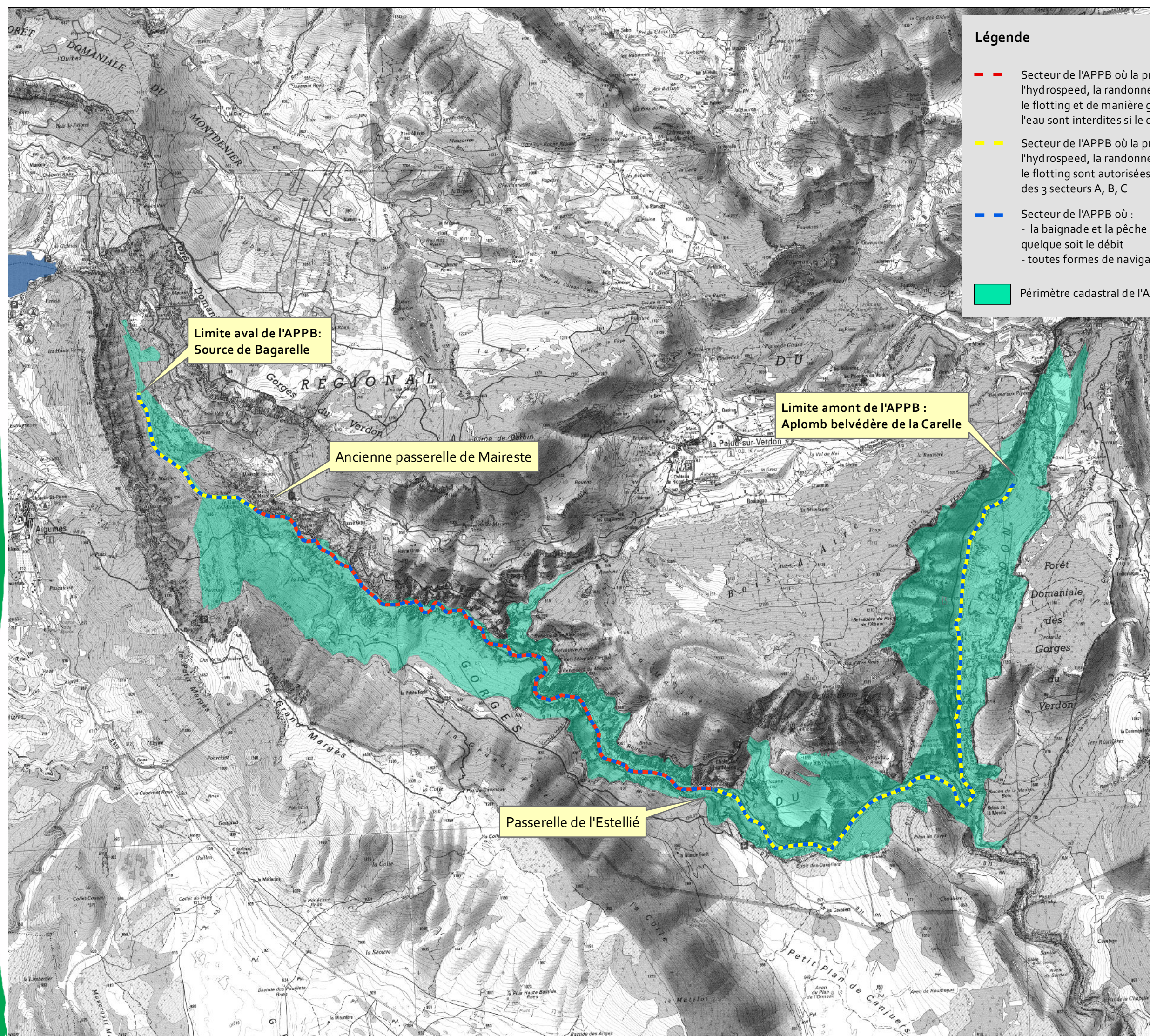


Figure 6

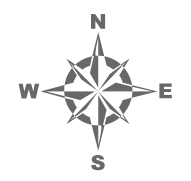


# Carte 1 - Arrêté interpréfectoral de protection de biotope de l'Apron du Rhône

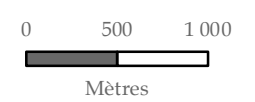


## Légende

- - Secteur de l'APPB où la pratique de la descente de canyon, l'hydrospeed, la randonnée aquatique la nage en eau vive, le flotting et de manière générale l'action de marcher dans l'eau sont interdites si le débit < 3 m<sup>3</sup>/s
- - Secteur de l'APPB où la pratique de la descente de canyon, l'hydrospeed, la randonnée aquatique la nage en eau vive, le flotting sont autorisées si le débit < 3 m<sup>3</sup>/s, à l'exception des 3 secteurs A, B, C
- - Secteur de l'APPB où :
  - la baignade et la pêche les pieds dans l'eau sont interdits quelque soit le débit
  - toutes formes de navigations sont interdites si le débit < 3m<sup>3</sup>/s
- Périmètre cadastral de l'APPB



1:41 724



Logiciel SIG : ArcView 10.1

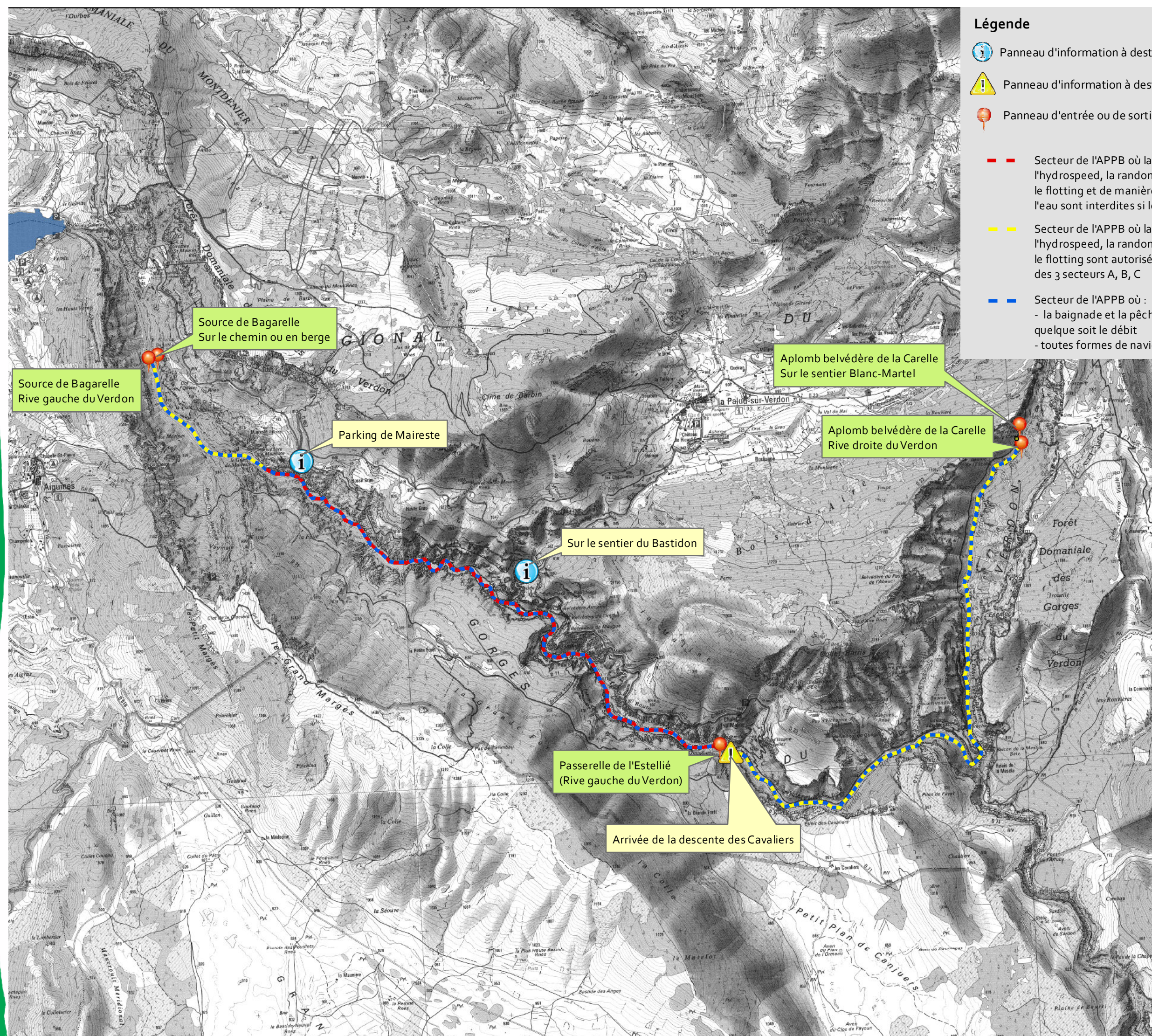
Projection : Lambert 93

Sources :  
 @BD CARTO - IGN/PFAR-PACA-\*006392@  
 PNR du Verdon  
 Réalisation : PNR du Verdon, 15 juin 2015  
 Anne FERMENT





# Carte 2 - Arrêté interpréfectoral de protection de biotope de l'Apron du Rhône



- ### Légende
- Panneau d'information à destination des canyonistes
  - Panneau d'information à destination des promeneurs (baigneurs)
  - Panneau d'entrée ou de sortie du secteur concerné par l'APPB
  - Secteur de l'APPB où la pratique de la descente de canyon, l'hydrospeed, la randonnée aquatique la nage en eau vive, le flottage et de manière générale l'action de marcher dans l'eau sont interdites si le débit <math>< 3 \text{ m}^3/\text{s}</math>
  - Secteur de l'APPB où la pratique de la descente de canyon, l'hydrospeed, la randonnée aquatique la nage en eau vive, le flottage sont autorisées si le débit <math>< 3 \text{ m}^3/\text{s}</math>, à l'exception des 3 secteurs A, B, C
  - Secteur de l'APPB où :
    - la baignade et la pêche les pieds dans l'eau sont interdits quelque soit le débit
    - toutes formes de navigations sont interdites si le débit <math>< 3 \text{ m}^3/\text{s}</math>

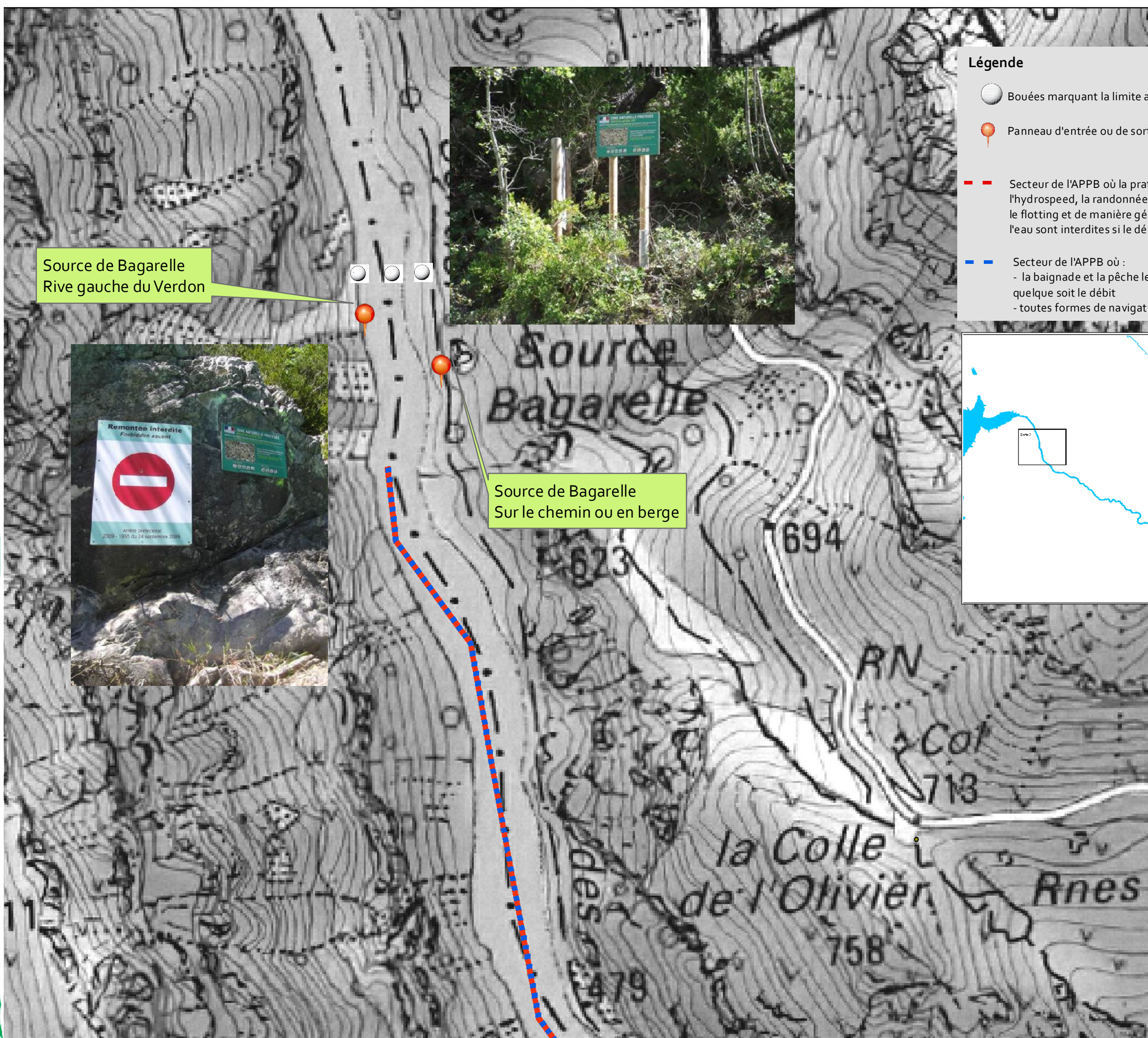


Logiciel SIG : ArcView 10.1  
 Projection : Lambert 93  
 Sources :  
 ©BD CARTO - IGN/PFAR-PACA-\*006392©  
 PNR du Verdon  
 Réalisation : PNR du Verdon, 15 juin 2015  
 Anne FERMENT

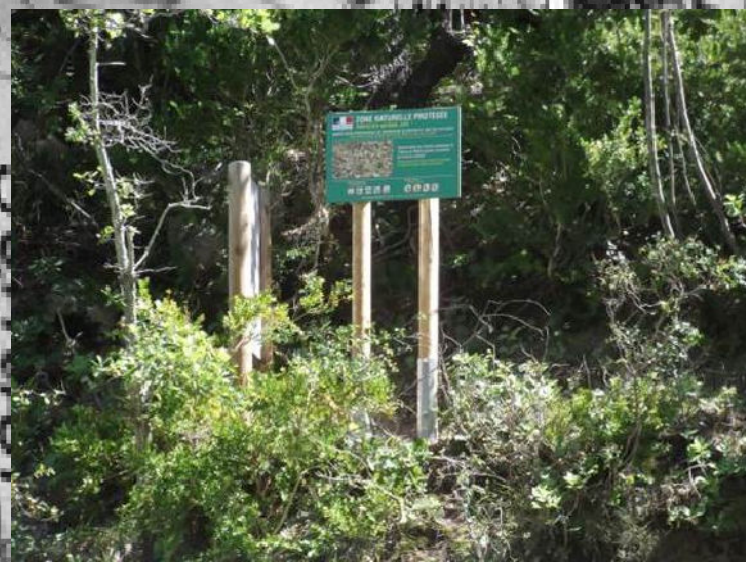




# Carte 3 - Arrêté interpréfectoral de protection de biotope de l'Apron du Rhône



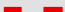
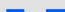


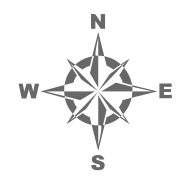
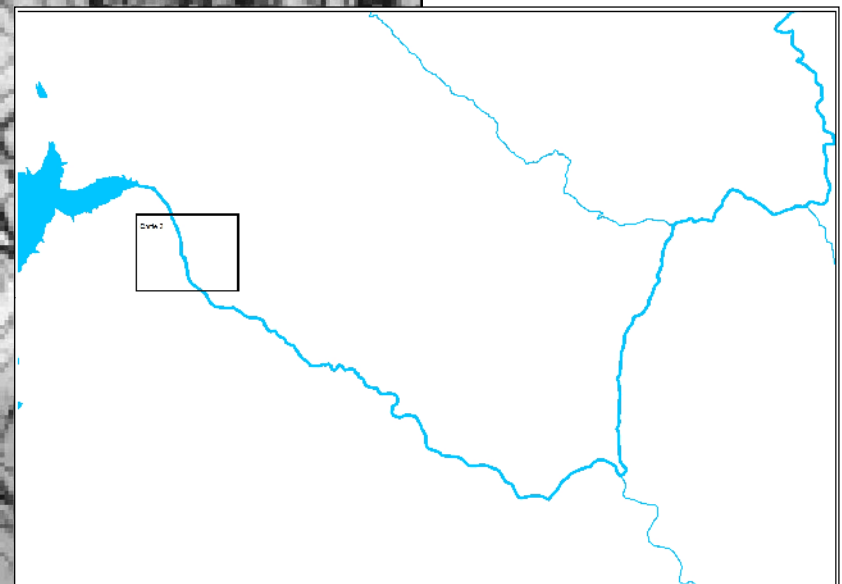
Source de Bagarelle  
Rive gauche du Verdon



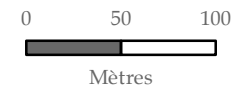
Source de Bagarelle  
Sur le chemin ou en berge

**Légende**

-  Bouées marquant la limite aval de l'APPB
-  Panneau d'entrée ou de sortie du secteur concerné par l'APPB
-  Secteur de l'APPB où la pratique de la descente de canyon, l'hydrospeed, la randonnée aquatique la nage en eau vive, le flotting et de manière générale l'action de marcher dans l'eau sont interdites si le débit < 3 m<sup>3</sup>/s
-  Secteur de l'APPB où :
  - la baignade et la pêche les pieds dans l'eau sont interdits quelque soit le débit
  - toutes formes de navigations sont interdites si le débit < 3m<sup>3</sup>/s



1:4 000

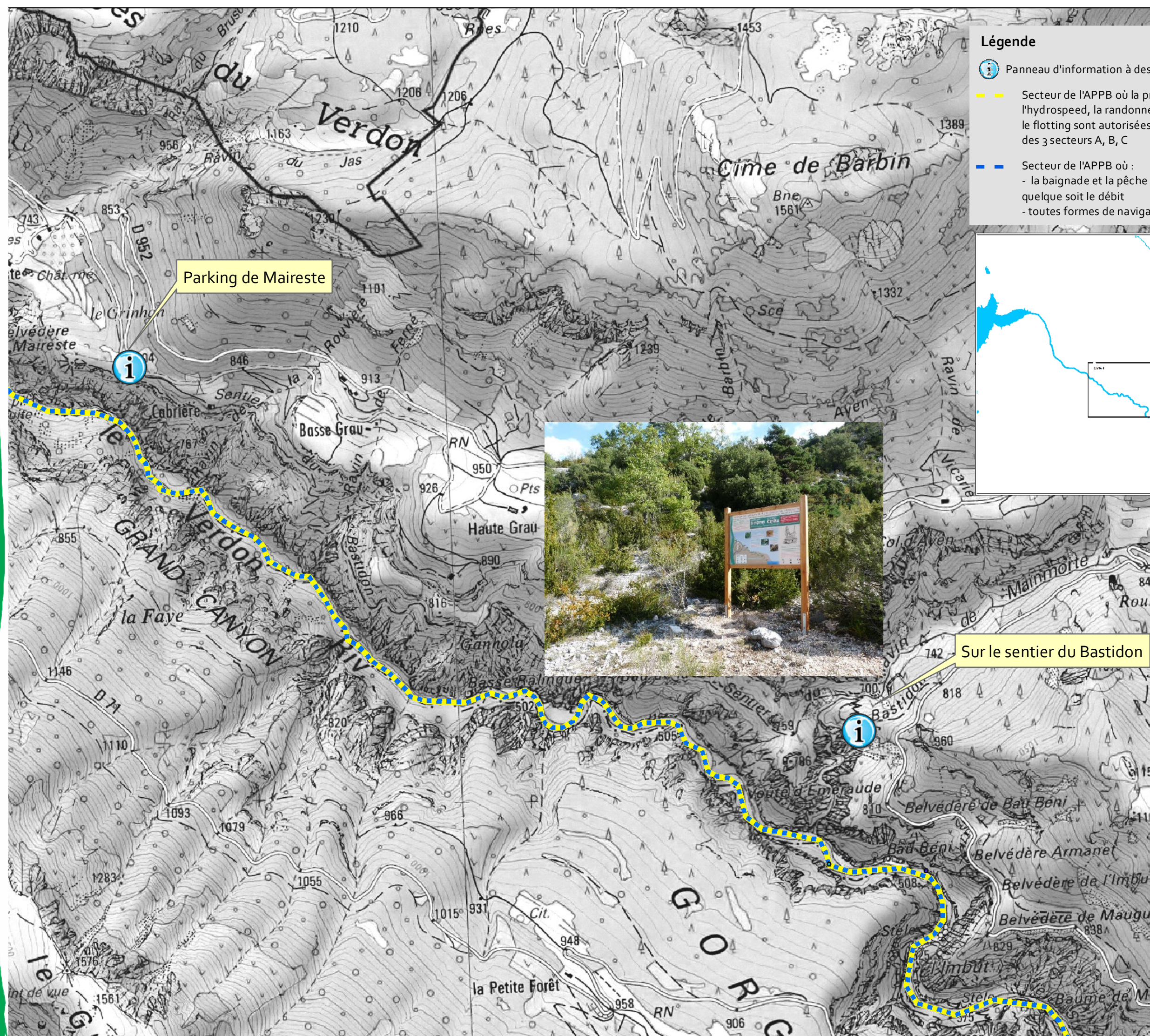


Logiciel SIG : ArcView 10.1  
 Projection : Lambert 93  
 Sources :  
 ©BD CARTO - IGN/PFAR-PACA-\*006392©  
 PNR du Verdon  
 Réalisation : PNR du Verdon, 15 juin 2015  
 Anne FERMENT



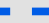


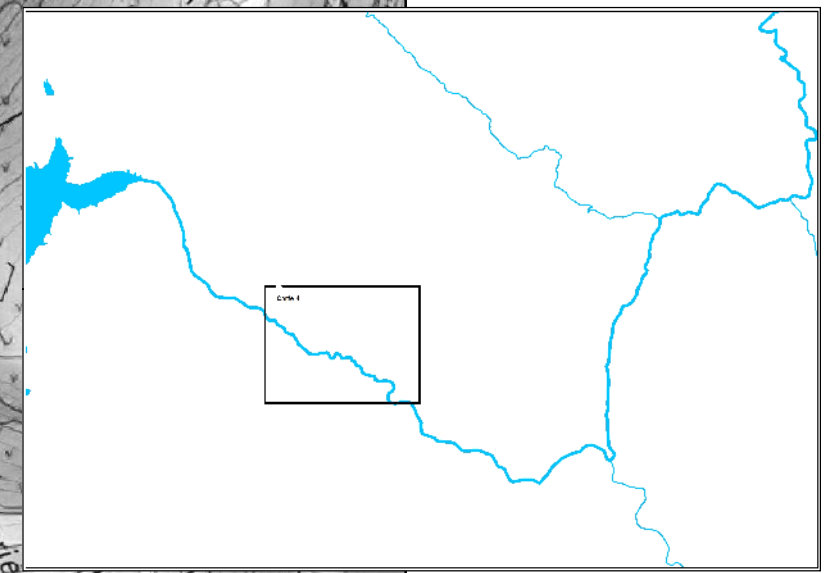


# Carte 4 - Arrêté interpréfectoral de protection de biotope de l'Apron du Rhône



### Légende

-  Panneau d'information à destination des canyonistes
-  Secteur de l'APPB où la pratique de la descente de canyon, l'hydrospeed, la randonnée aquatique la nage en eau vive, le flottage sont autorisées si le débit < 3 m<sup>3</sup>/s, à l'exception des 3 secteurs A, B, C
-  Secteur de l'APPB où :
  - la baignade et la pêche les pieds dans l'eau sont interdits quelque soit le débit
  - toutes formes de navigations sont interdites si le débit < 3m<sup>3</sup>/s

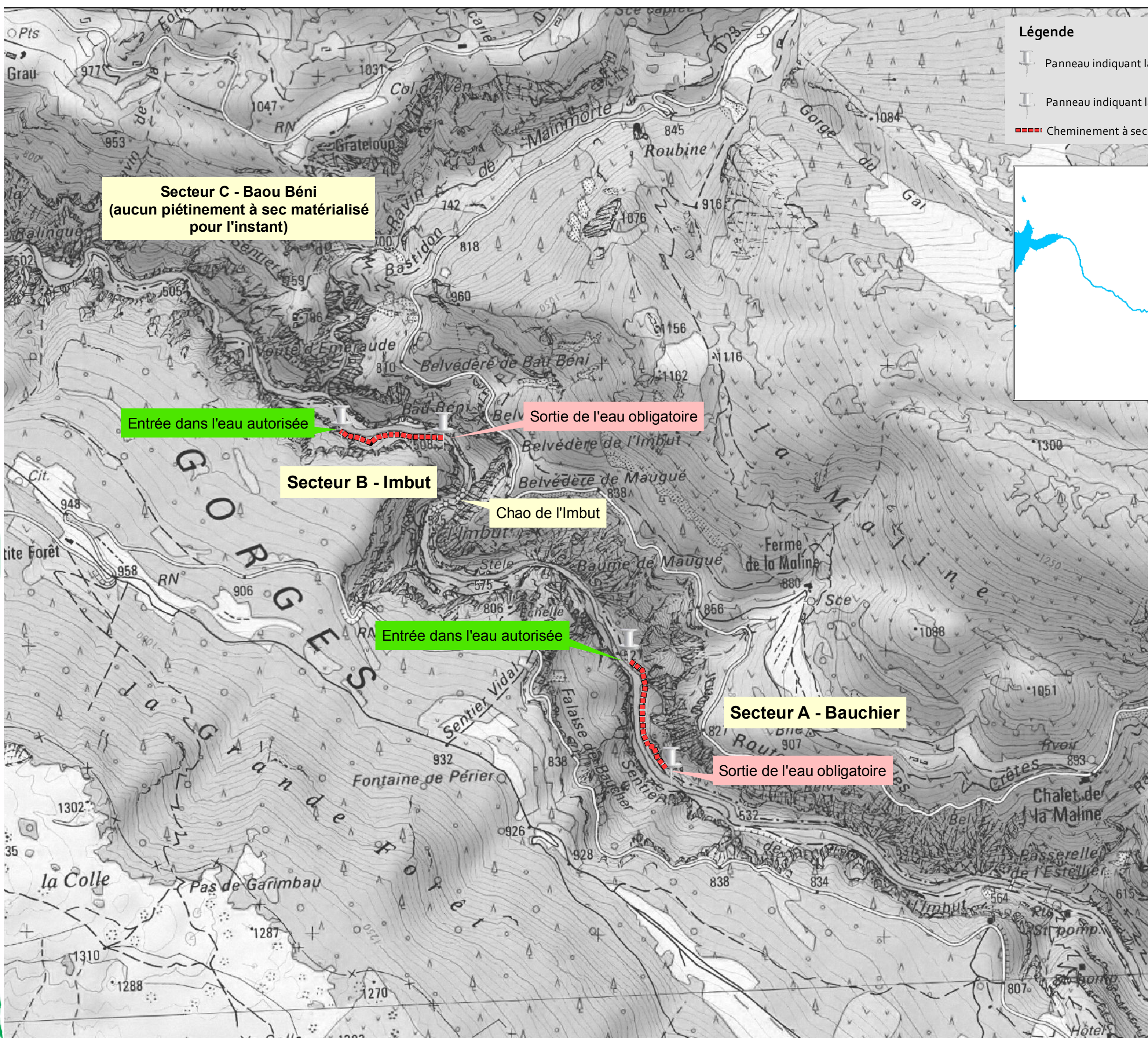


Logiciel SIG : ArcView 10.1  
 Projection : Lambert 93  
 Sources :  
 ©BD CARTO - IGN/PFAR-PACA-\*006392©  
 PNR du Verdon  
 Réalisation : PNR du Verdon, 15 juin 2015  
 Anne FERMENT





# Carte 5 - Arrêté interpréfectoral de protection de biotope de l'Apron du Rhône



**Secteur C - Baou Béni**  
(aucun piétinement à sec matérialisé pour l'instant)

Entrée dans l'eau autorisée

**Secteur B - Imbut**

Chao de l'Imbut

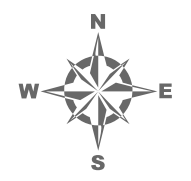
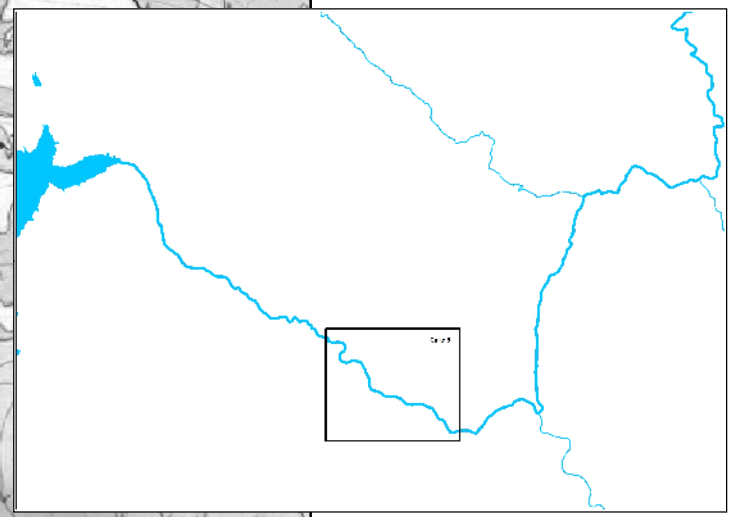
Entrée dans l'eau autorisée

**Secteur A - Bauchier**

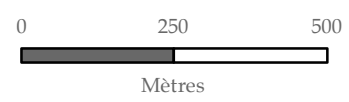
Sortie de l'eau obligatoire

**Légende**

- Panneau indiquant la sortie de l'eau obligatoire
- Panneau indiquant la fin du cheminement à sec obligatoire
- Cheminement à sec à emprunter si débit <math>< 3 \text{ m}^3/\text{s}</math>



1:12 353



Logiciel SIG : ArcView 10.1

Projection : Lambert 93

Sources :  
 ©BD CARTO - IGN/PFAR-PACA-\*006392©  
 PNR du Verdon  
 Réalisation : PNR du Verdon, 15 juin 2015  
 Anne FERMENT





**Secteur A de la forêt du Bauchier :**  
**cheminement terrestre en rive droite**

**Secteur A** dit secteur de la forêt du Bauchier : **panneau de sortie de l'eau obligatoire**



Plage où la sortie peut se faire facilement

**Secteur A** dit secteur de la forêt du Bauchier : **panneau de fin du cheminement obligatoire**





**Secteur B de l'Imbut : cheminement  
terrestre en rive gauche**

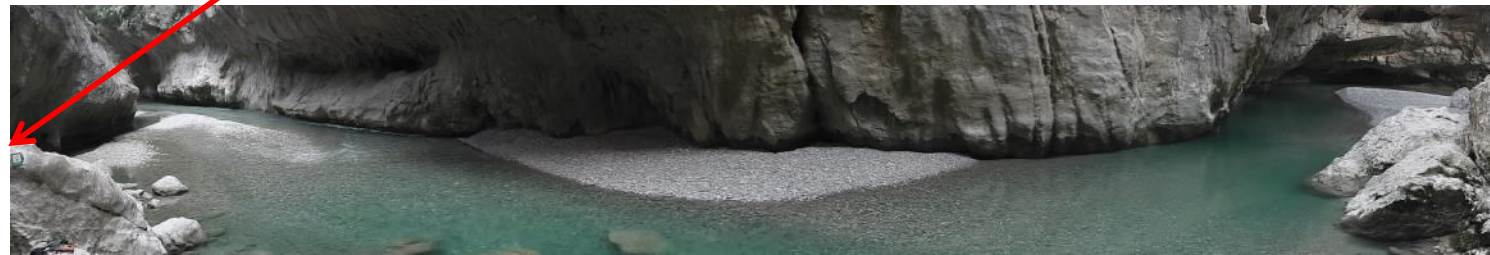
**Secteur B** dit secteur du Baou Béni (situé entre la fin du  
chao de l'Imbut et le panneau Baou Béni) : **panneau de  
sortie de l'eau obligatoire**



Remise à l'eau en longeant la paroi

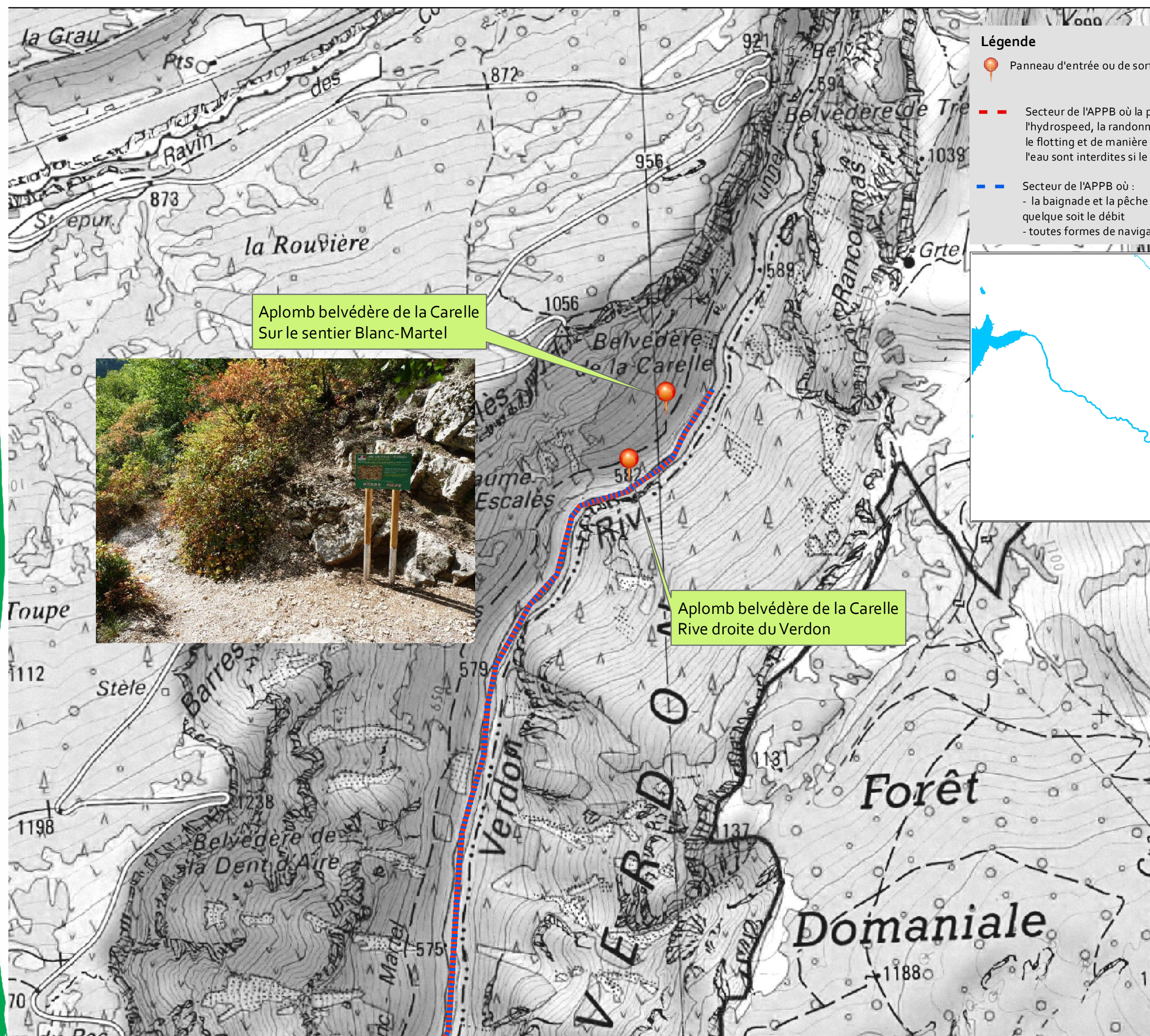



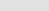
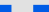
**Secteur B** dit secteur du Baou Béni (situé entre la fin du  
chao de l'Imbut et le panneau Baou Béni) : **panneau de fin  
de cheminement obligatoire**

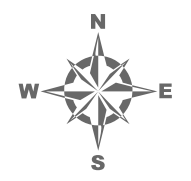
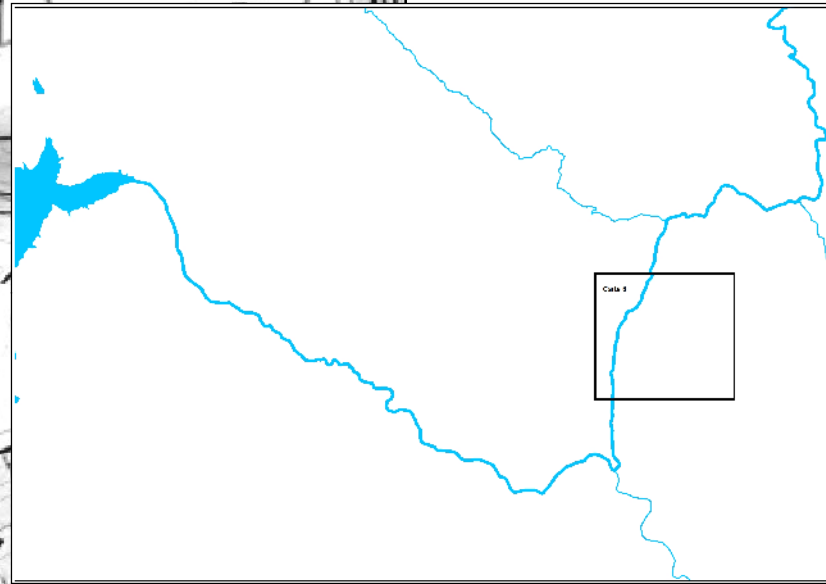




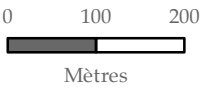
**Carte 6 - Arrêté interpréfectoral de protection de biotope de l'Apron du Rhône**



- Légende**
-  Panneau d'entrée ou de sortie du secteur concerné par l'APPB
  -  Secteur de l'APPB où la pratique de la descente de canyon, l'hydrospeed, la randonnée aquatique la nage en eau vive, le flotting et de manière générale l'action de marcher dans l'eau sont interdites si le débit < 3 m<sup>3</sup>/s
  -  Secteur de l'APPB où :
    - la baignade et la pêche les pieds dans l'eau sont interdits quelque soit le débit
    - toutes formes de navigations sont interdites si le débit < 3m<sup>3</sup>/s



1:8 525



Logiciel SIG : ArcView 10.1  
 Projection : Lambert 93  
 Sources :  
 ©BD CARTO - IGN/PFAR-PACA-\*006392©  
 PNR du Verdon  
 Réalisation : PNR du Verdon, 15 juin 2015  
 Anne FERMENT

