



LA NOVA COL·LECCIÓ DE BRIOZOUS DEL MUSEU

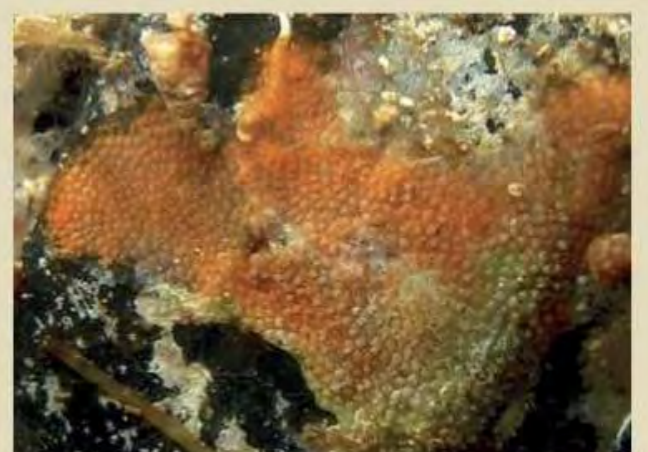
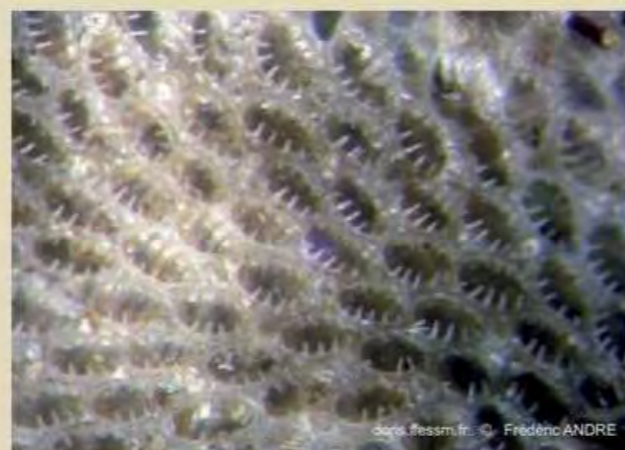
Mikel Zabala i Teresa Madurell
Universitat de Barcelona (UB)
Institut de Ciències del Mar (ICM/CSIC)



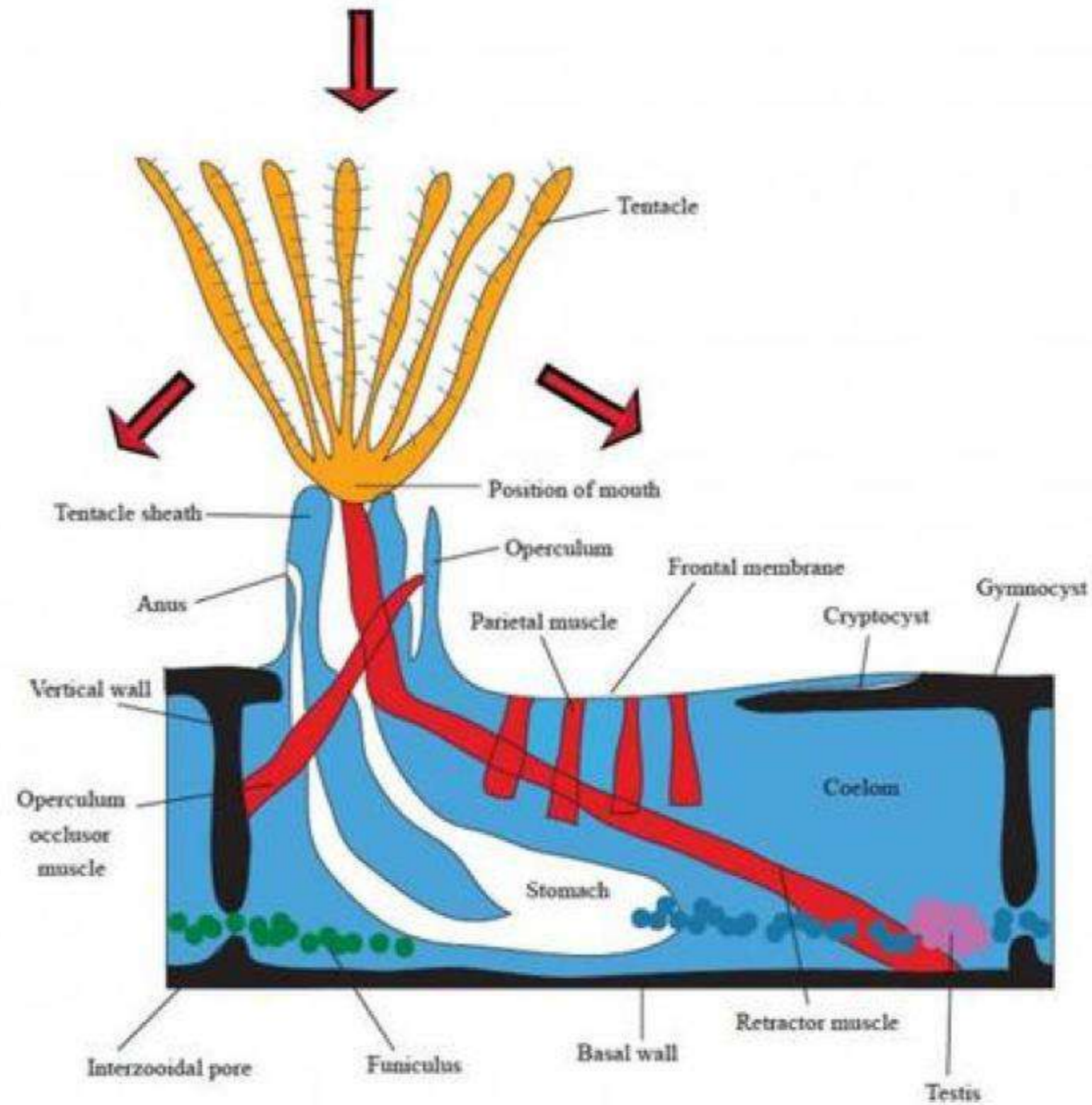
Institute
of Marine
Sciences



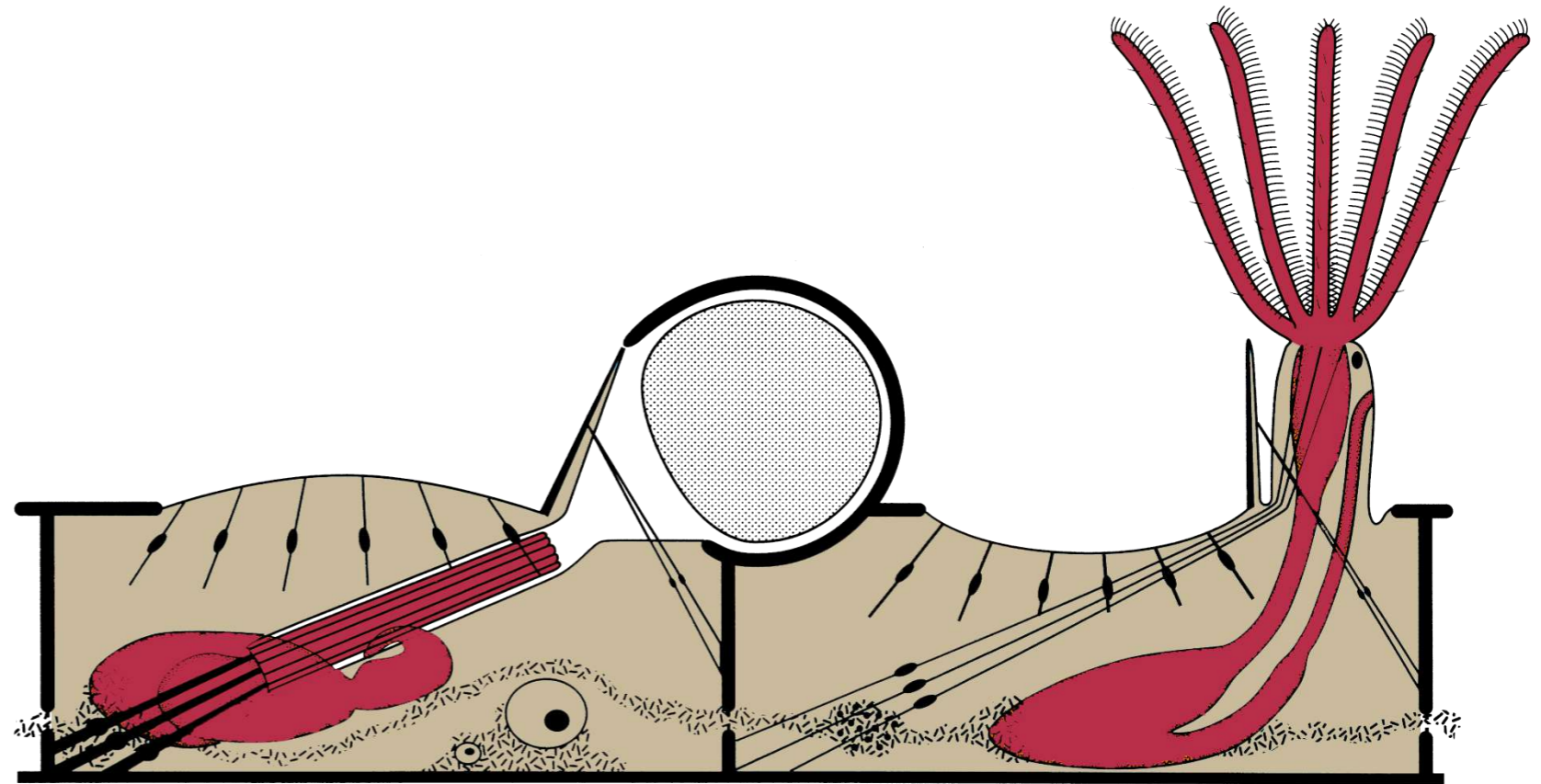
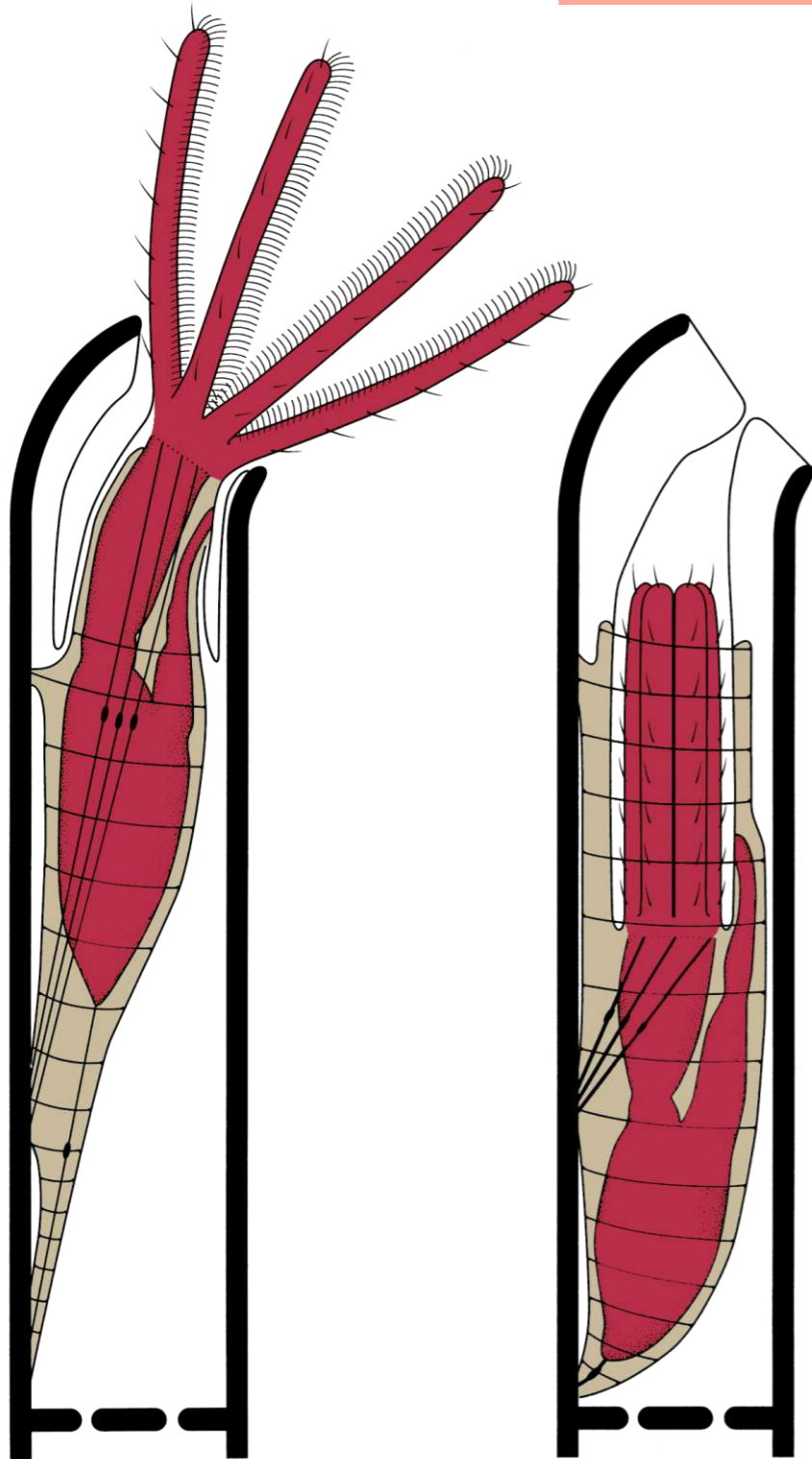
Què són els bryozous?



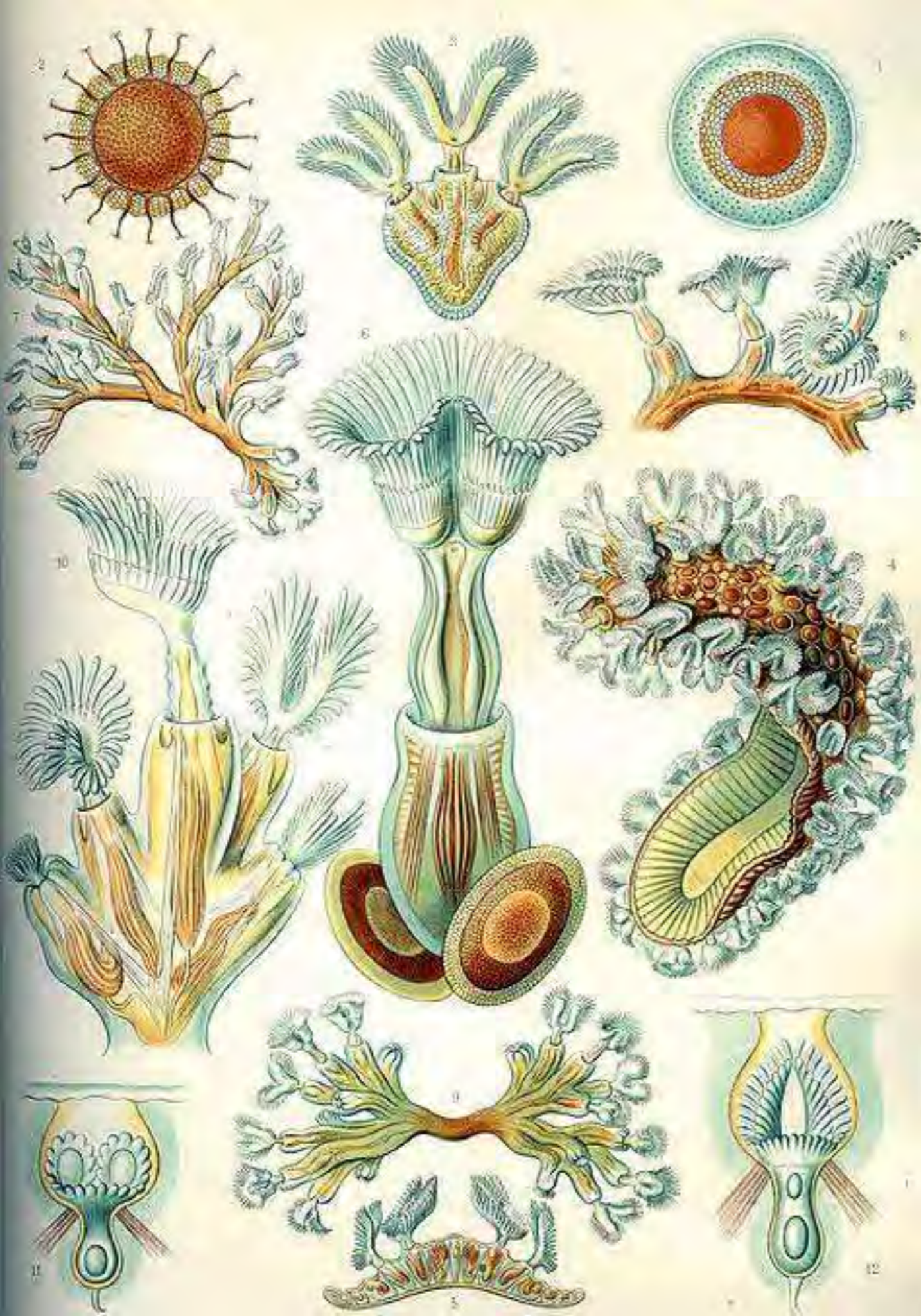
Estructura



Estructura

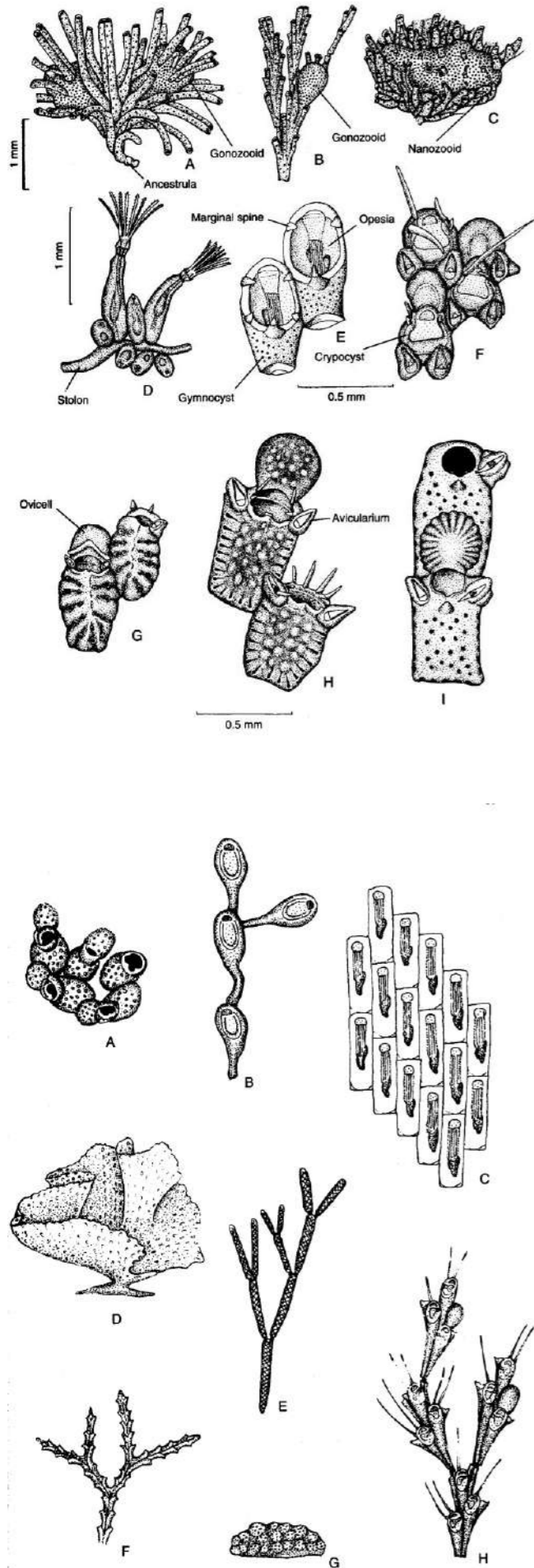


Els d'aigua dolça



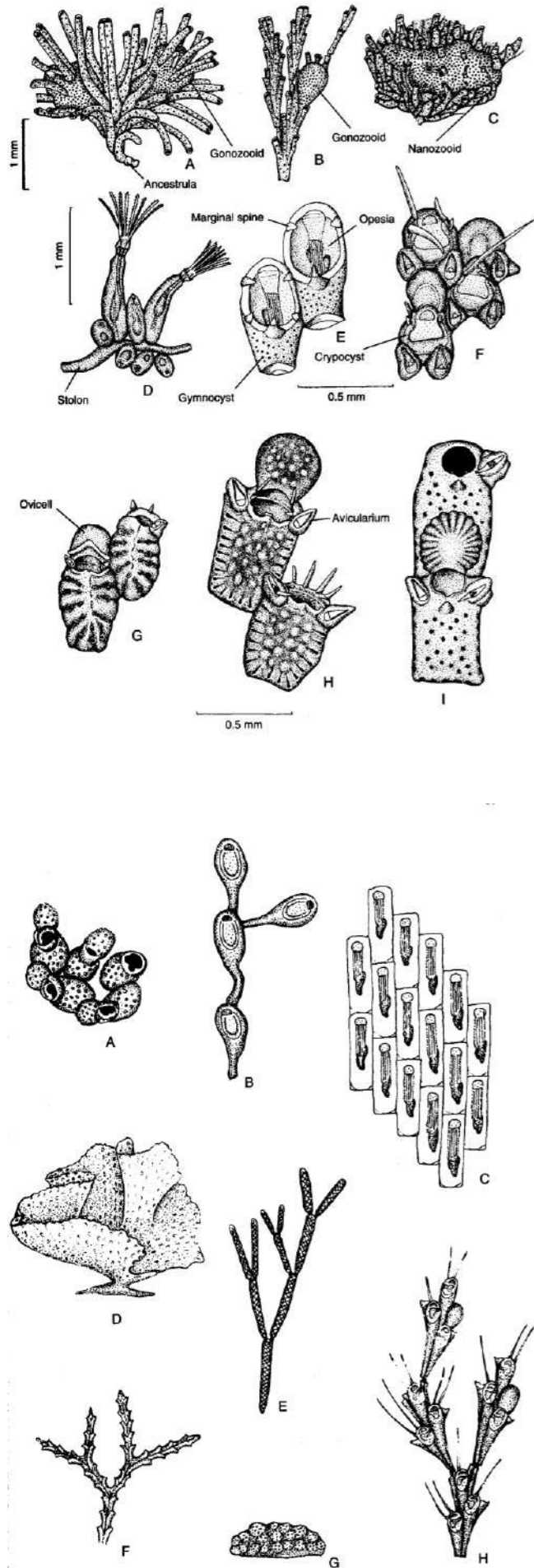
"Bryozoa", from [Ernst Haeckel's Kunstformen der Natur](#), 1904

Els marins



Type to enter a caption.

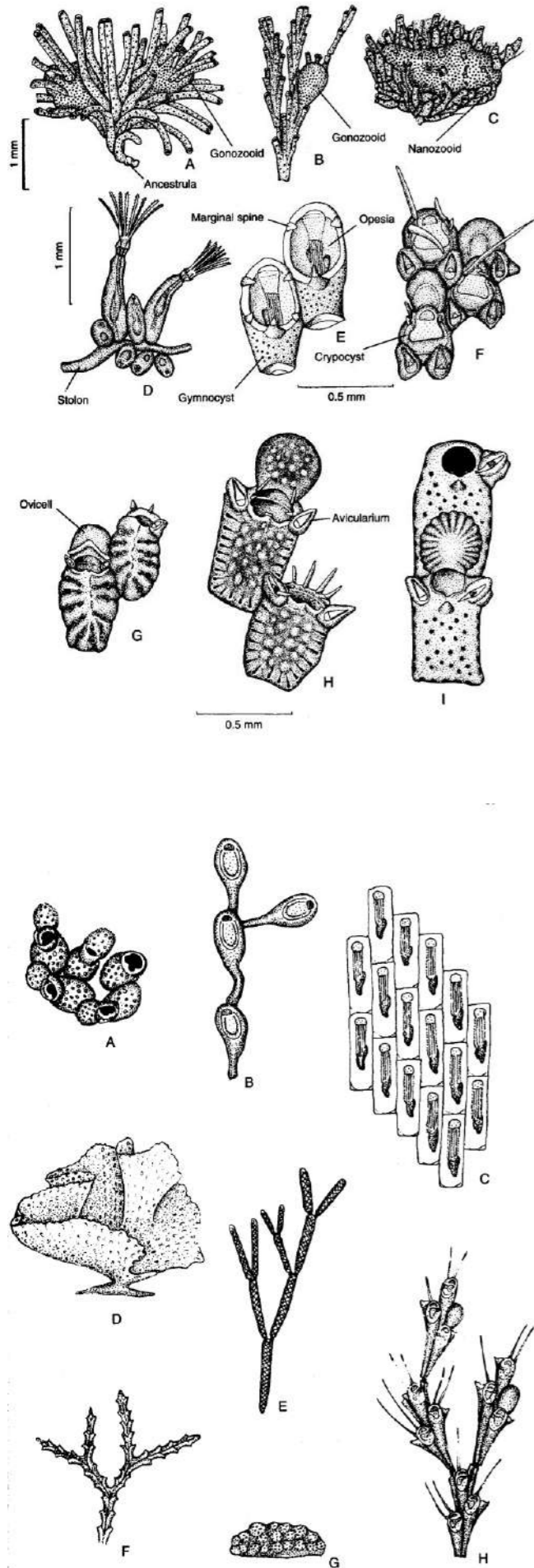
Els marins



doris.ffessm.fr © Frédéric ANDRE

Type to enter a caption.

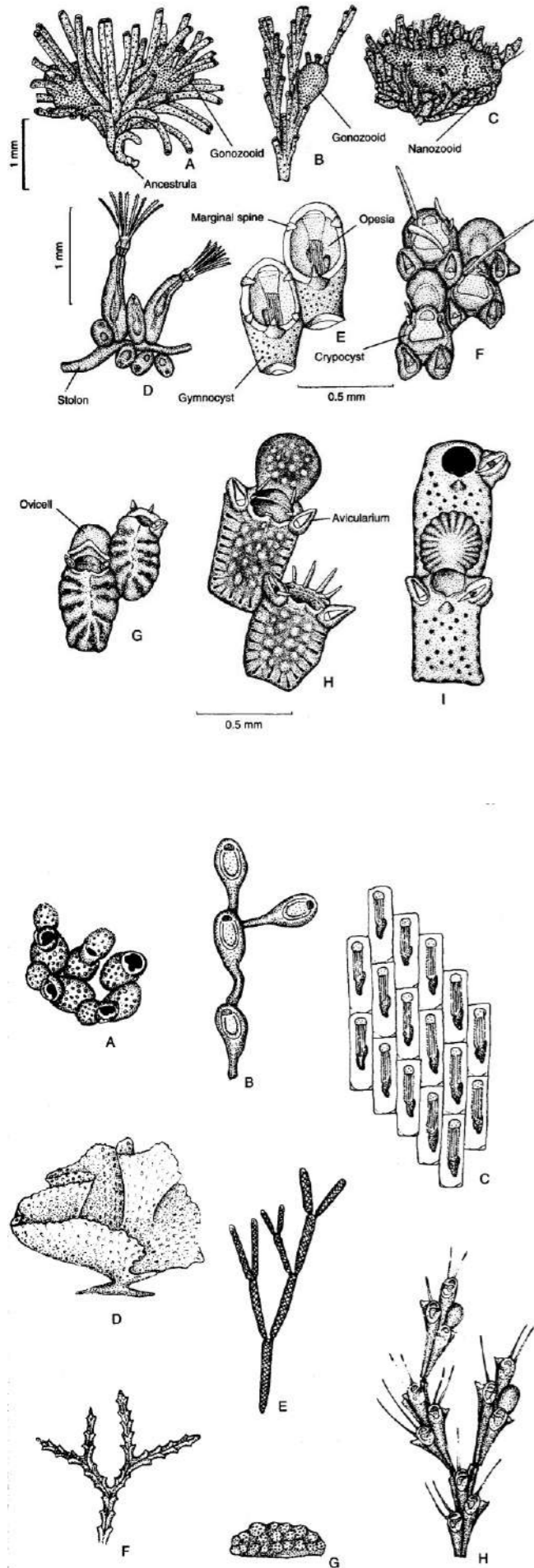
Els marins



doris.ffesm.fr © Dominique HORST

Type to enter a caption.

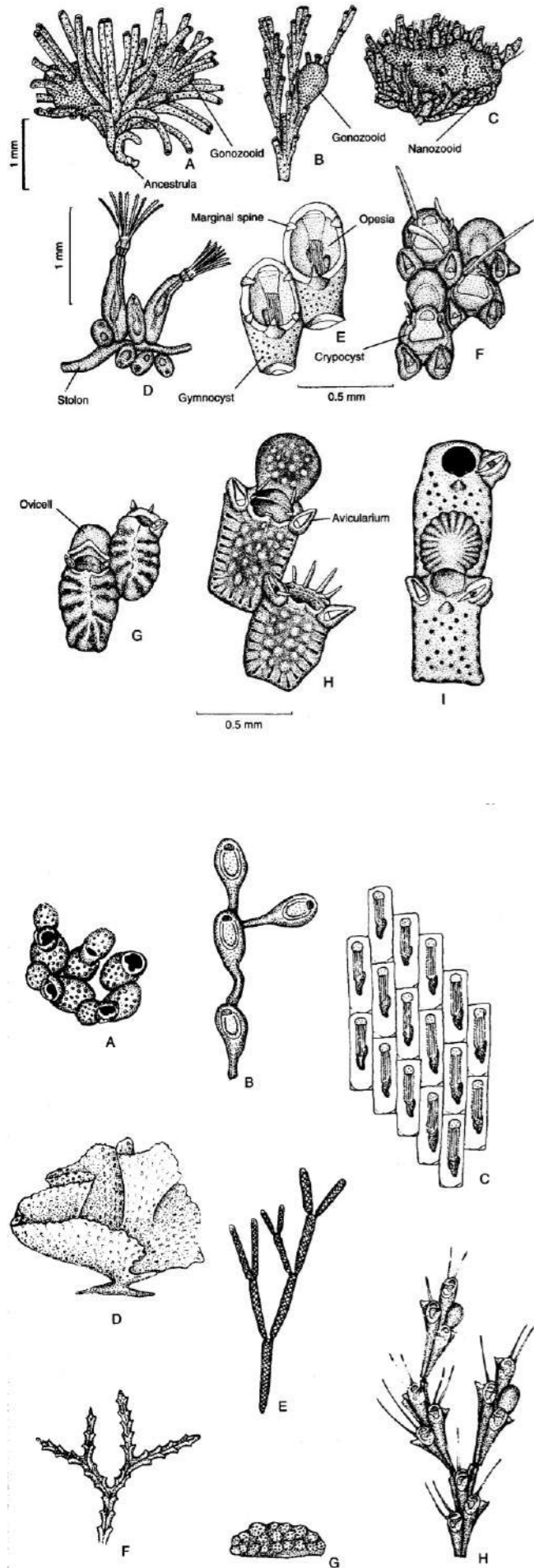
Els marins



doris.ffesmm.fr © David BORG

Type to enter a caption.

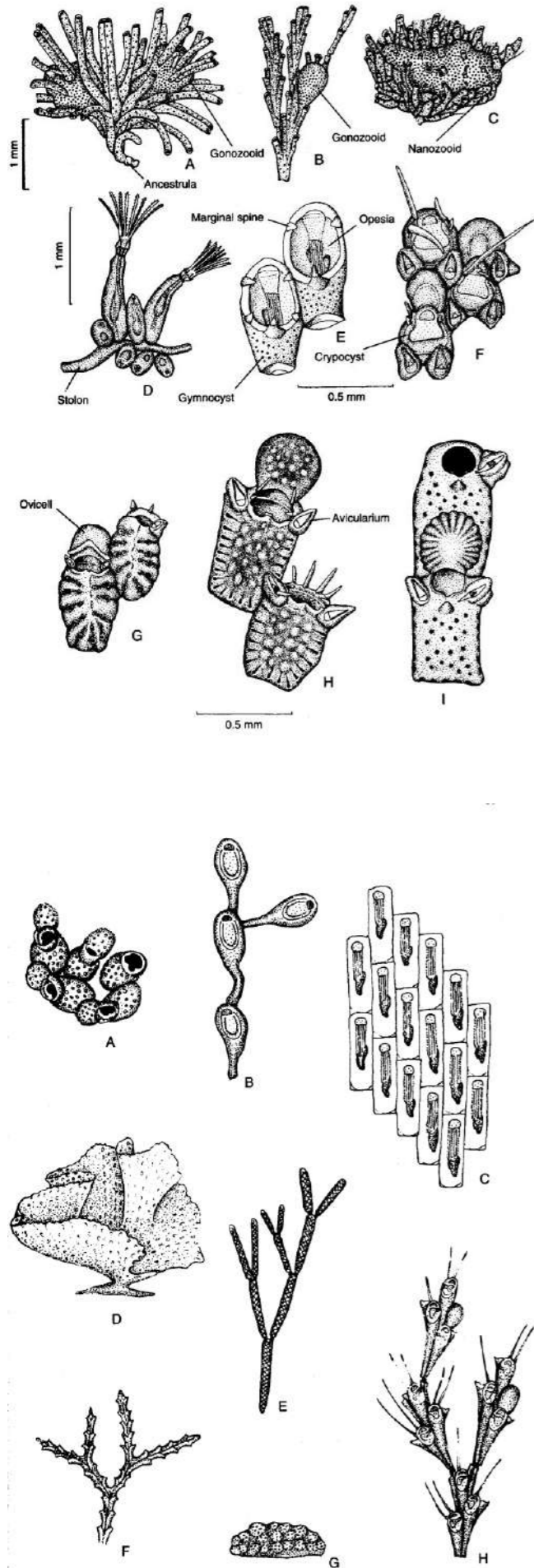
Els marins



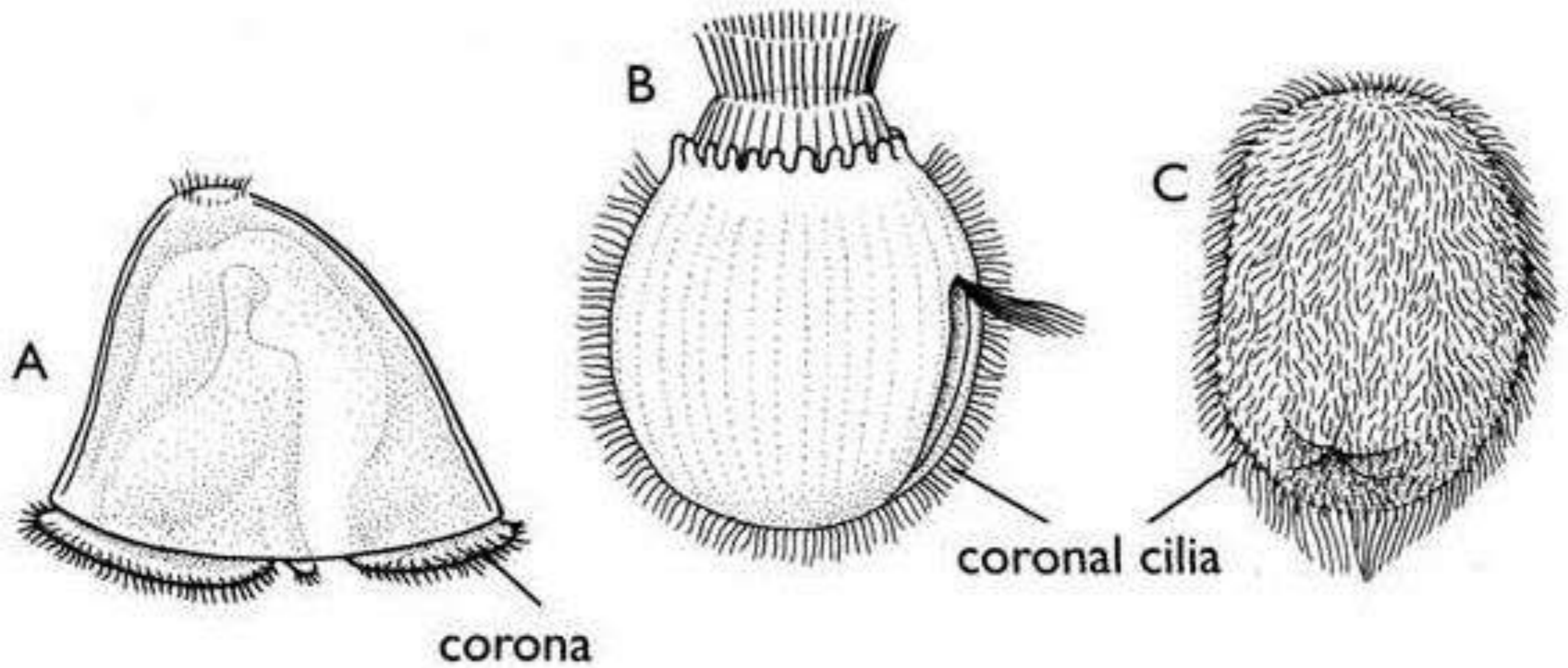
doris.ffessm.fr © Frédéric ANDRE

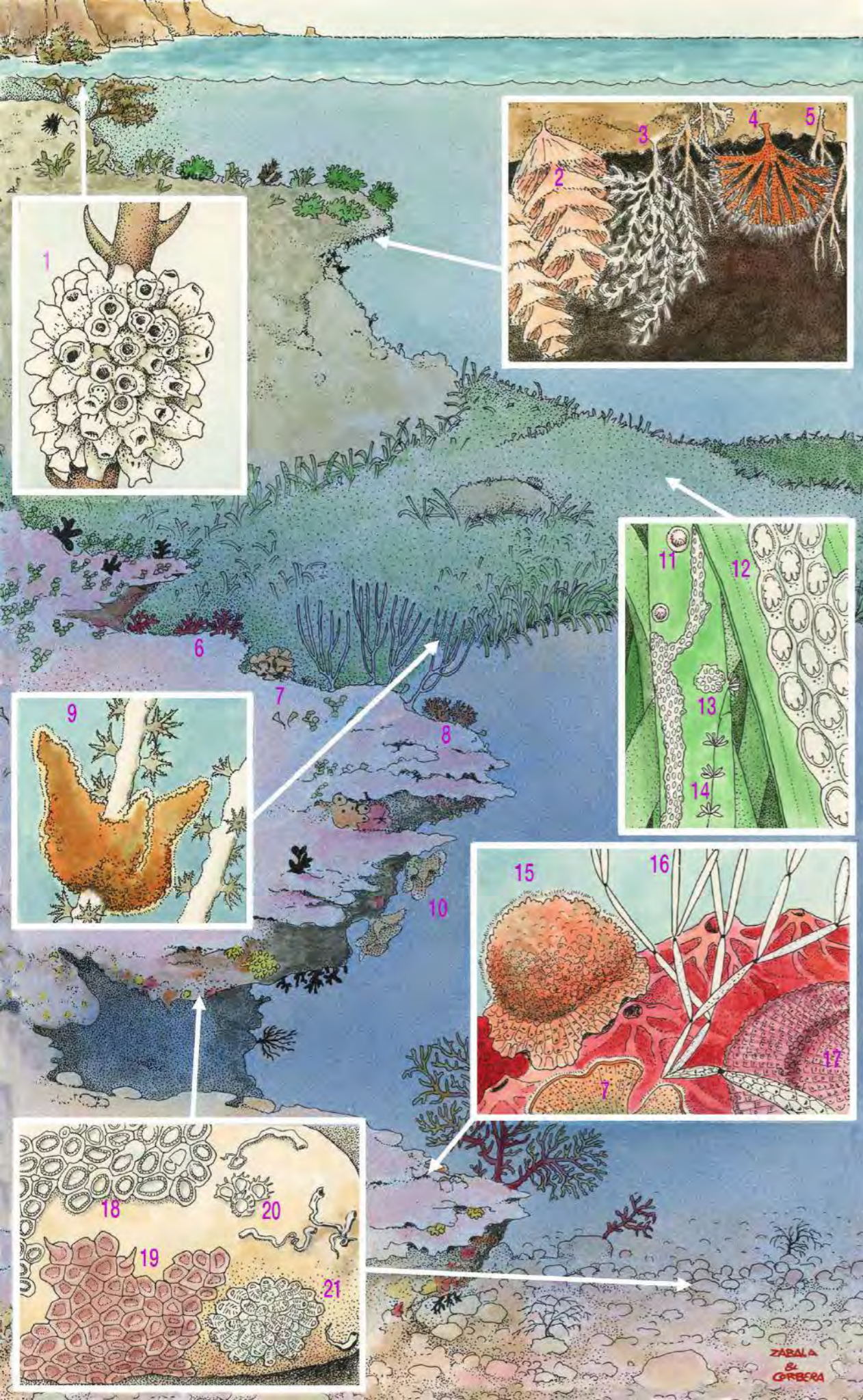
Type to enter a caption.

Els marins

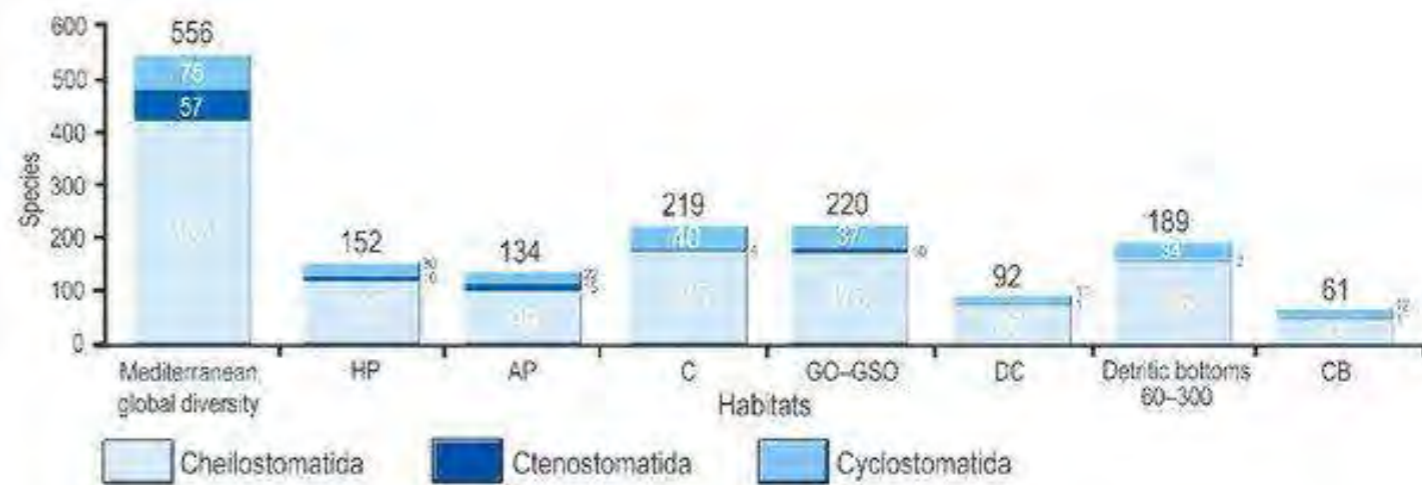


Tipus de larves





Habitat



AP: Biocoenosis of the Fotophilic or Infralittoral Algae;
HP: Biocoenosis of the Posidonia seagrass;
GSO–GO: cave and cryptic habitats hosting the Biocoenoses of the semi-dark and dark caves;
C: Coralligenous;
DC: Biocoenosis of the Coastal Detritic Bottoms;
CB: Biocoenosis of the White Corals (or deep-water corals);



Bryozous Antàrctics

Variety of form in Antarctic cheilostomes and cyclostomes.

Image © J. Oliver, BAS.

Important registre fòssil

15000 espècies fòssils i
5869 espècies de briozous recents



Jack Kallmeyer



Anna Taylor

- un dels grups d'invertebrats més abundant i divers entre el **Ordovicià i el Pérmic** (com els braquiòpodes i crinoïdeus).
- ocasionalment algunes colònies van constituir esculls o bioherms, durant el **Silurià mitjà i el Carbonífer**
- al començament del **Mesozoic** són escassos
- a finals del **Juràssic i començaments del Cretaci** han estat diversos i àmpliament distribuïts en els mars fins a l'actualitat,
- Localment abundants en el **Paleozoic.**



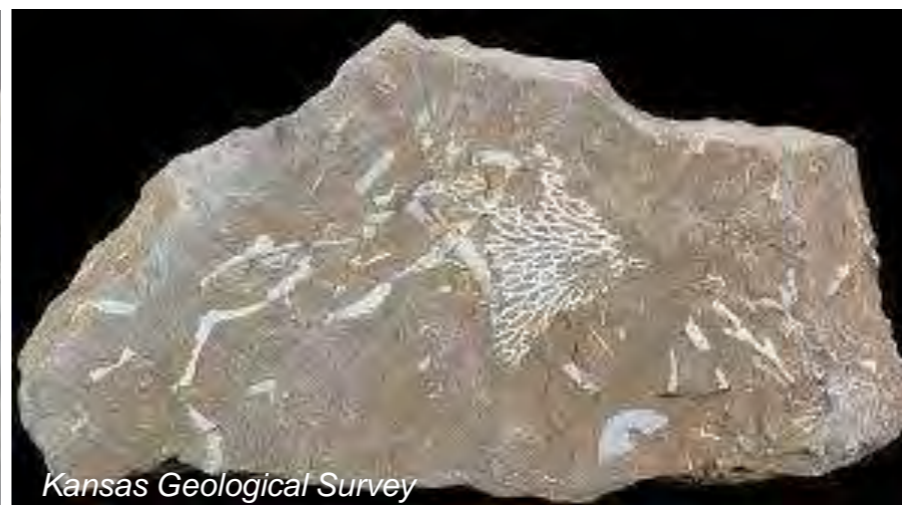
Kansas Geological Survey



Dirk Wiersma



Kansas Geological Survey

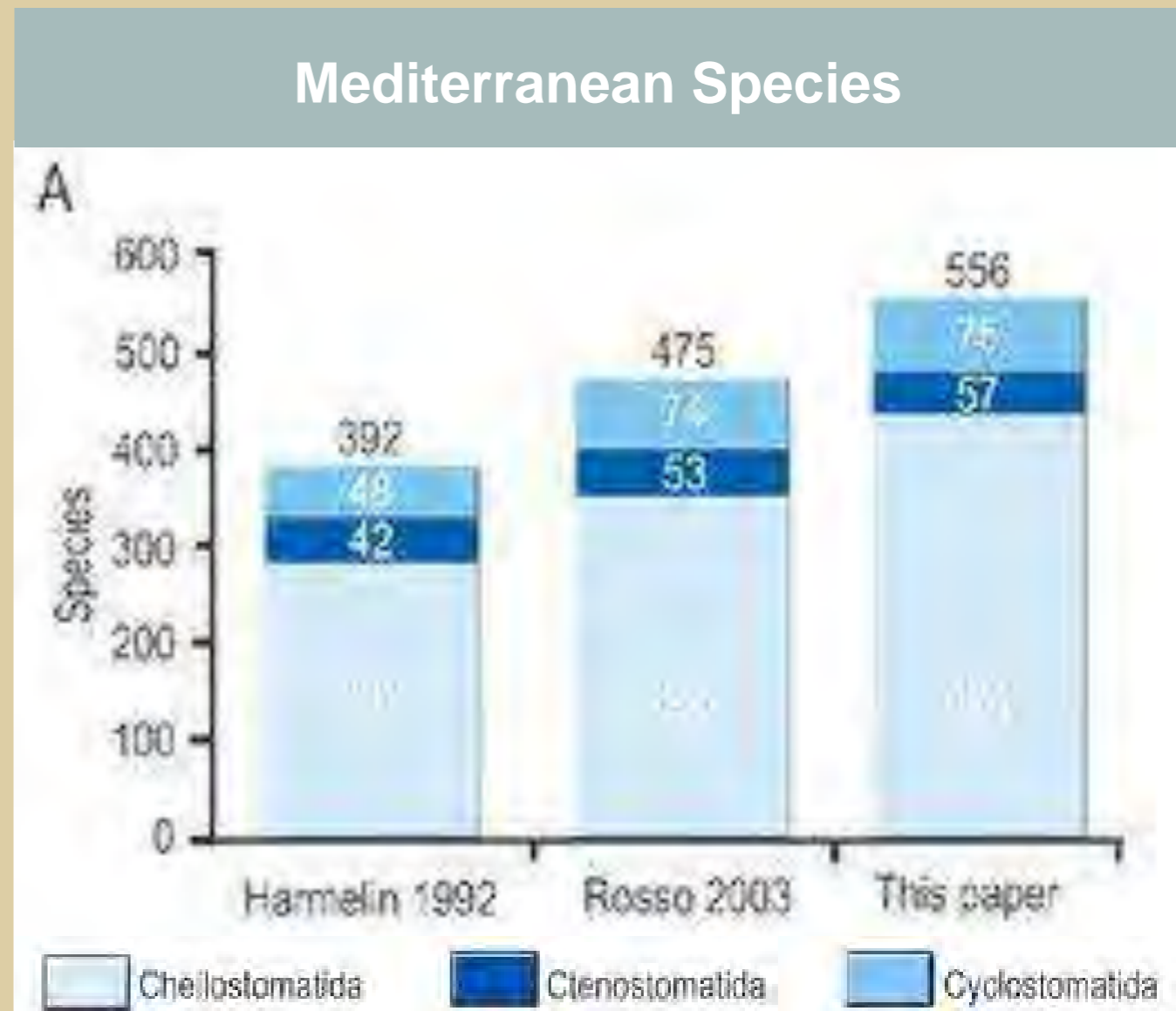


Kansas Geological Survey

Classificació

3 classes, 4 orders, 187 families, 808 genera, 5869 species

Phylum	Bryozoa	Species
Class	Phylactolaemata	86
Class	Stenolaemata	543
Order	Cyclostomatida	250
Class	Gymnolaematea	5240
Order	Ctenostomatida	319
Order	Cheilostomatida	4921



Rosso and Di Martino (2016). Bryozoa diversity in the Mediterranean Sea: An update. *Mediterranean Marine Science* 17(2):567-607

1988

AJUNTAMENT DE BARCELONA

TREBALLS
DEL MUSEU DE
ZOOLOGIA

Illustrated keys for the classification of
Mediterranean Bryozoa

M. Zabala & P. Maluquer



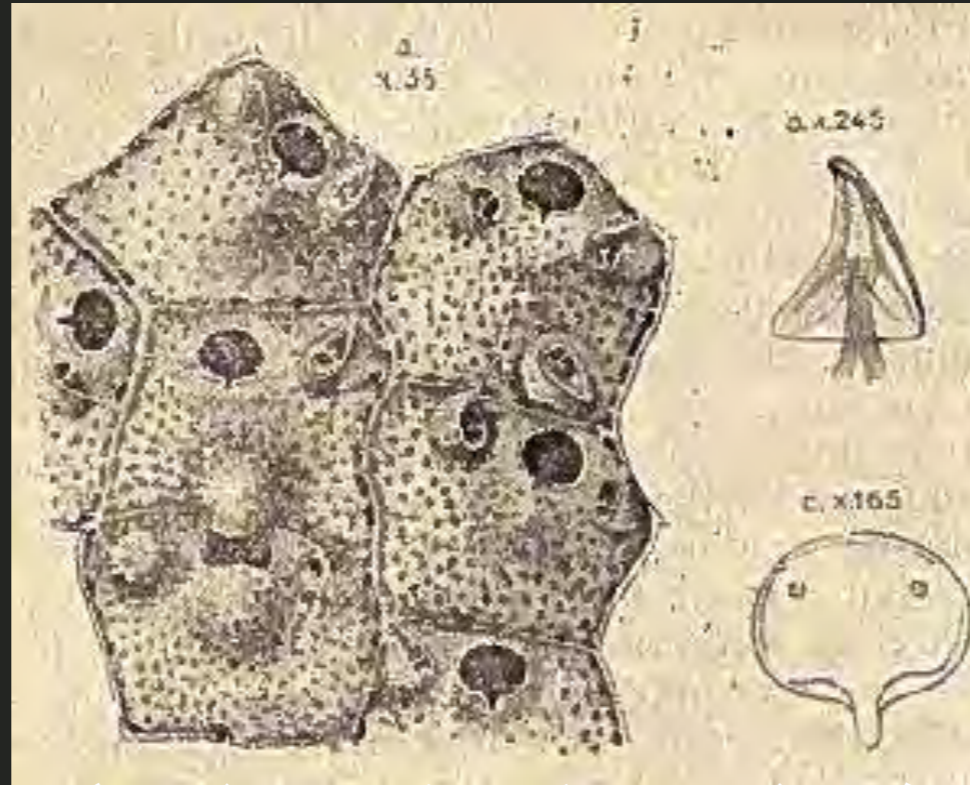
BARCELONA 1988 NÚMERO 4



2013

*Donació de la Col·lecció de Referència de Briozos
de la Mediterrània Occidental*

Schizoporella mutabilis Calvet, 1927



S. artabra

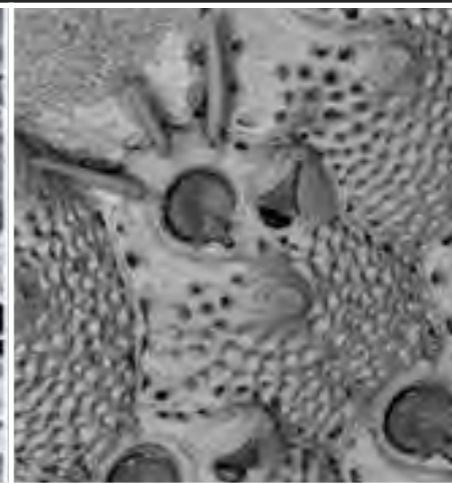
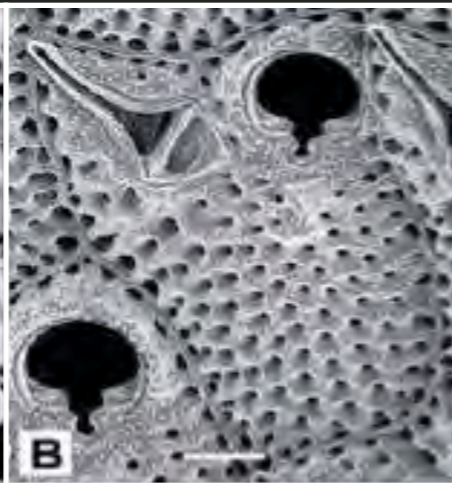
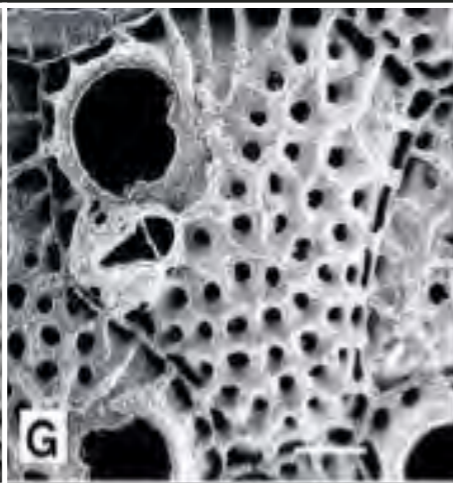
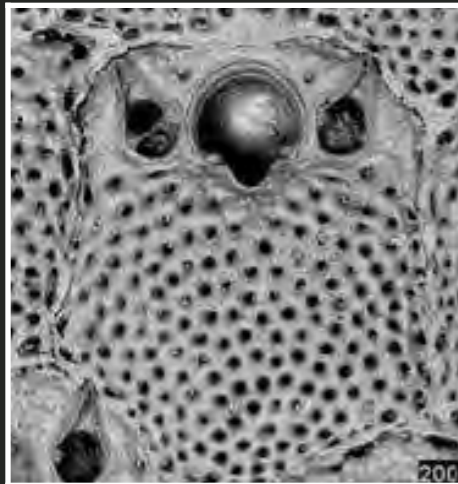
S. errata

S. dunkeri

S. magnifica

S. spinosa

S. unicornis



Genus Schizoporella

Colony

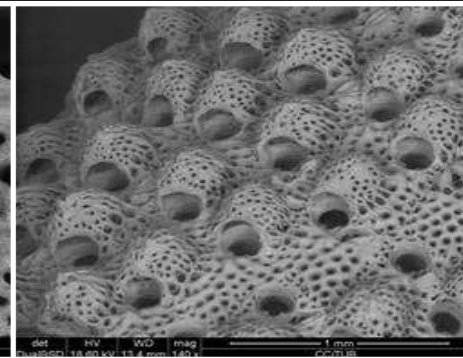
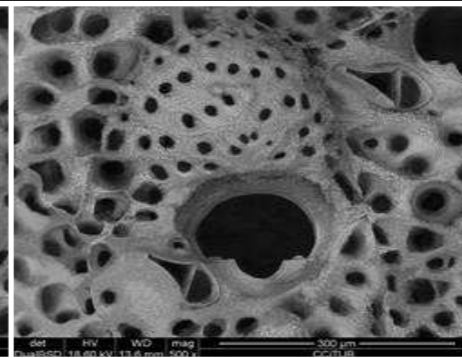
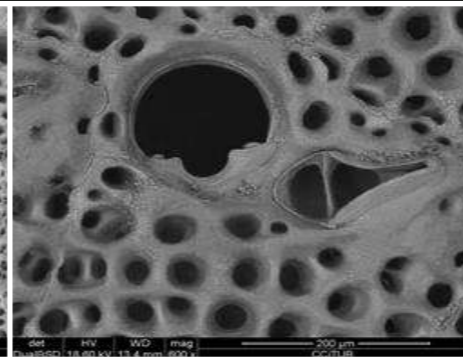
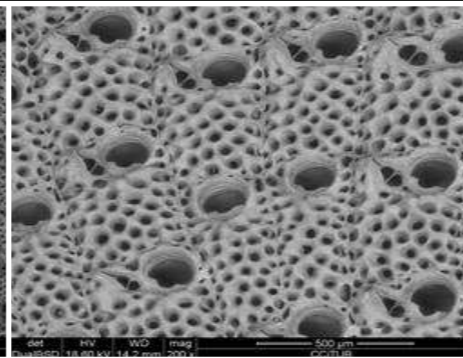
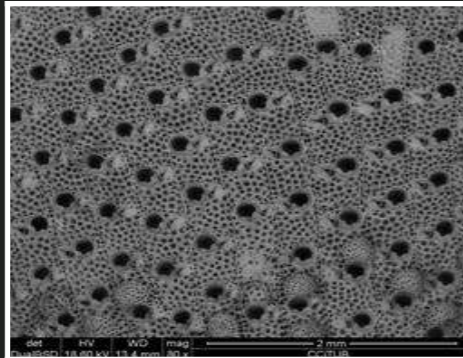
Zooid

Aperture

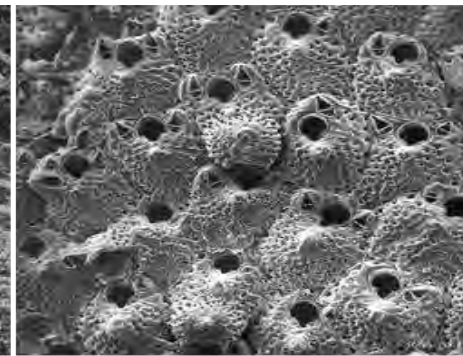
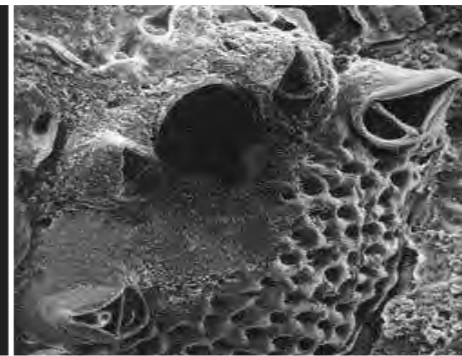
Avicularia

Ovicell

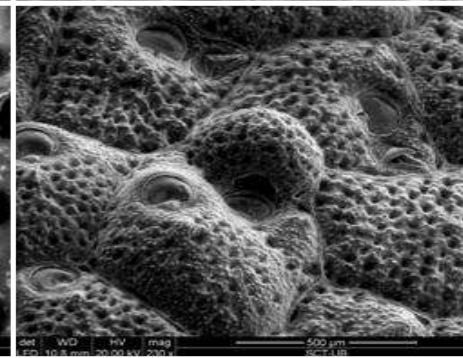
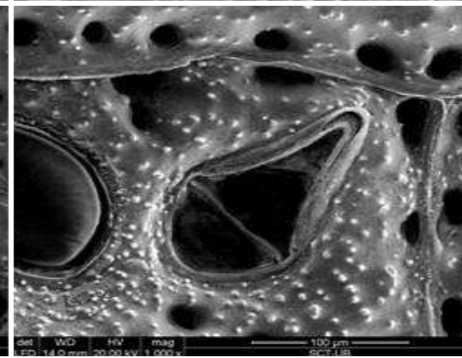
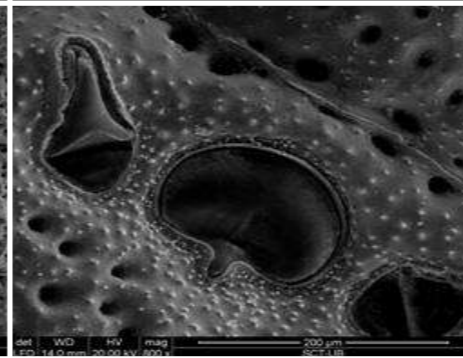
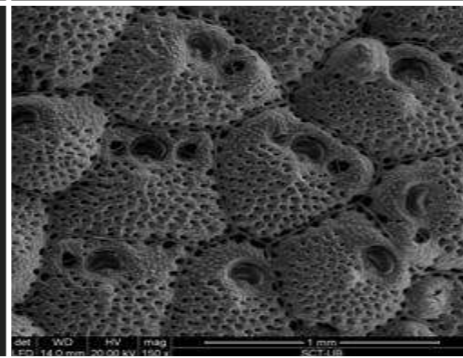
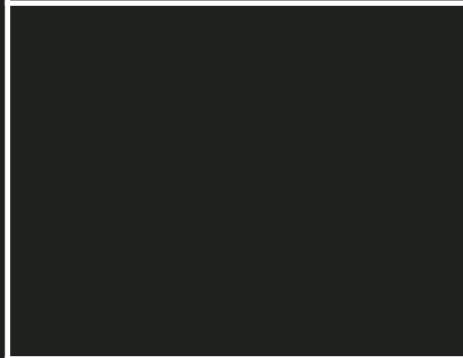
S. errata



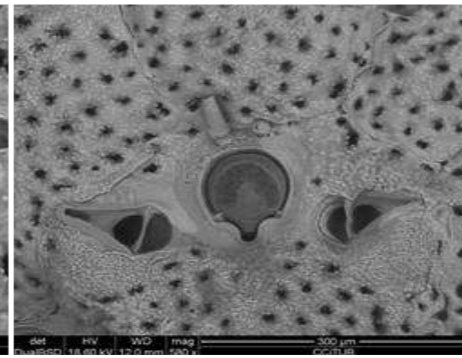
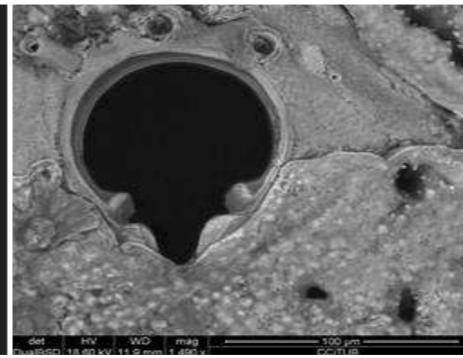
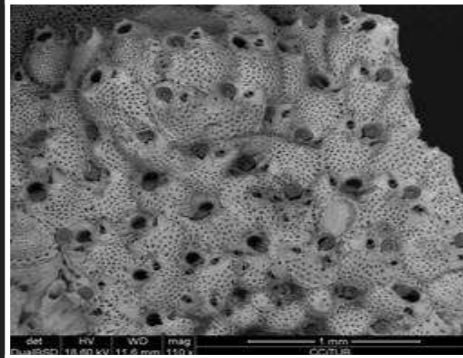
S. hesperia



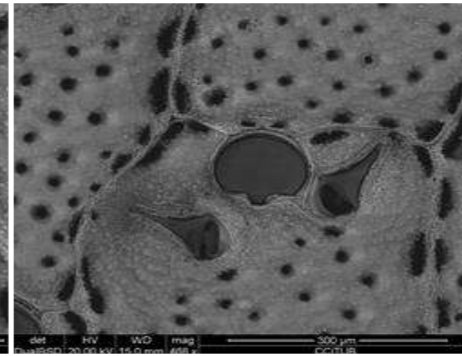
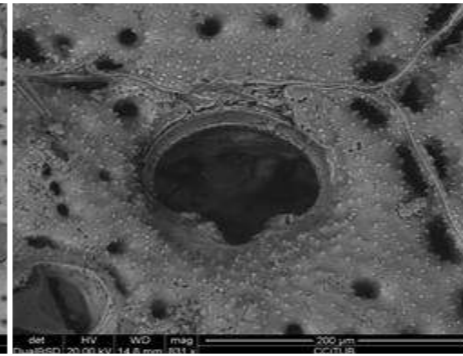
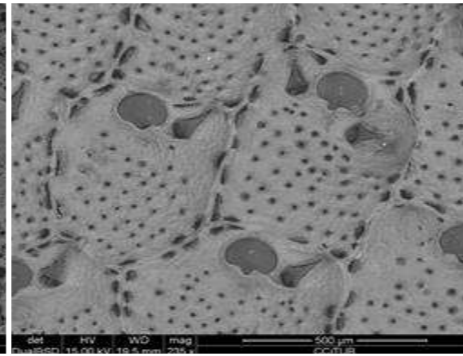
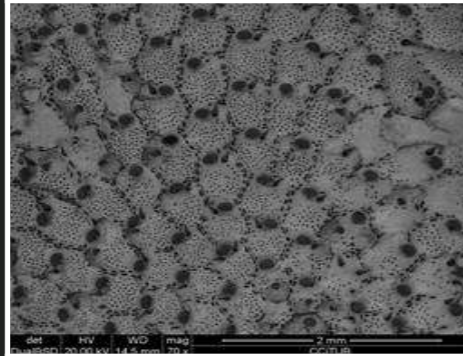
S. mutabilis
(Cap de Creus)



S. spinosa



S. sp (group
unicornis)



Col·lecció de referència de Briozaous recents de la Mediterrània Occidental

- Més de **350 espècimens** que corresponen a aproximadament **200 espècies**.
- Per a cada espècie una col·lecció de fotografies SEM, representant els caràcters discriminants (colònia, zooide, aviculària, oviceu, obertura...). Més de 1500 fotografies.
- Cada espècimen documentat (data de re-col·lecció profunditat, localitat, habitat...).
- Col·lecció dipositada al Museu de Ciències Naturals i catàleg accessible online a finals del 2018



PROJECTES

El fons de col·leccions del museu reuneix molta variabilitat d'elements de la natura. El comú denominador és la seva subjecció al mètode científic, a la missió de constituir un material científic que es justifica perquè contribueix al coneixement dels sistemes naturals.

Objectius i mètodes, però, poden variar molt. L'atenció sobre aspectes particulars de les col·leccions obre la possibilitat de mostrar la complexitat i la riquesa temàtica d'aquestes. Una part important dels projectes s'han generat a partir d'una plataforma creada pel museu, **Wikicollecta**, perfilada per exposar en profunditat dades de col·leccions.

Projectes relacionats amb les col·leccions:

- **Espècimens tipus** : catàleg dels espècimens que testimonien materialment l'existència de nous tàxons descrits per al coneixement científic.
- **Protagonistes** : gràcies a la voluntat de moltes persones i entitats s'ha acumulat el capital científic que avui mostra el museu. Els protagonistes del museu..
- **Catàleg 3D** : la visió tridimensional d'esquelets de vertebrats proporciona oportunitats d'estudi sense necessitat de l'observació directa dels ossos.
- **Georeferenciació** : posar en el mapa digital les localitzacions de recol·lecció de totes les mostres de col·leccions, també les que no van tenir el benefici dels aparells de geolocalització.

WIKICOLLECTA

Projectes / Briozous / Escharina johnstoni

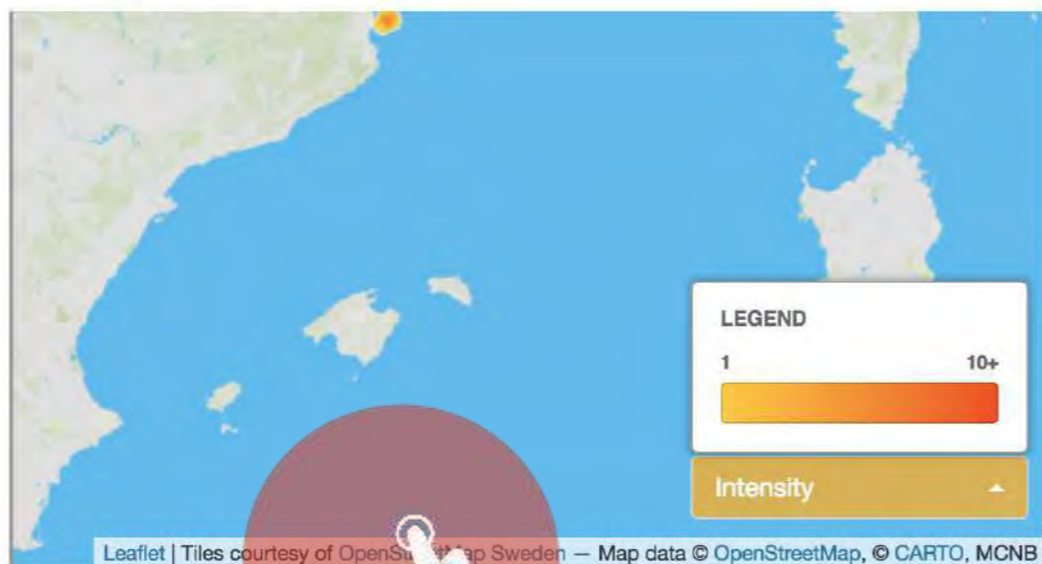
Escharina johnstoni [Quelch, 1884]



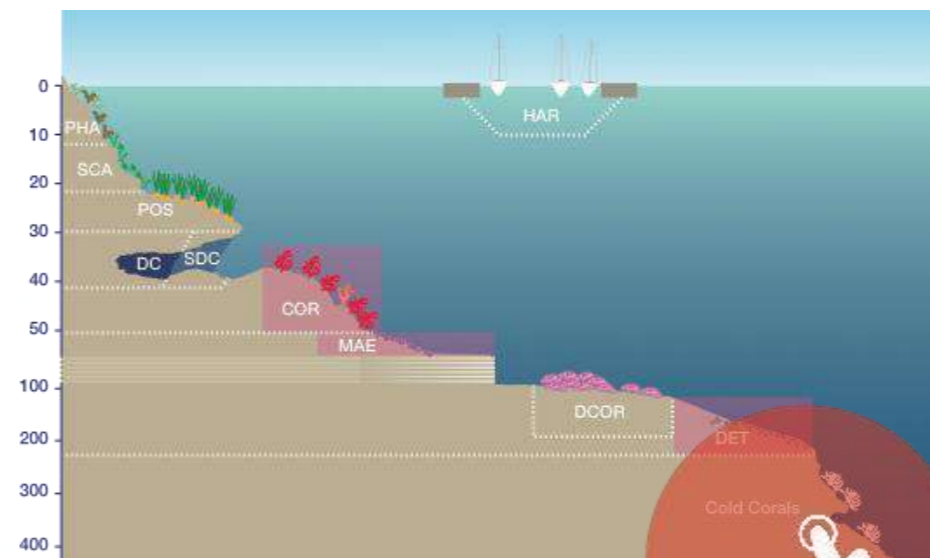
Most recent description

Hayward, P.J. [2001]. Bryozoa, in: Costello, M.J. et al. [Ed.] [2001]. European register of marine species: a checklist of the marine species in Europe and a bibliography of guides to their identification. Collection Patrimoines Naturels, 50: pp. 325-333.

Locality

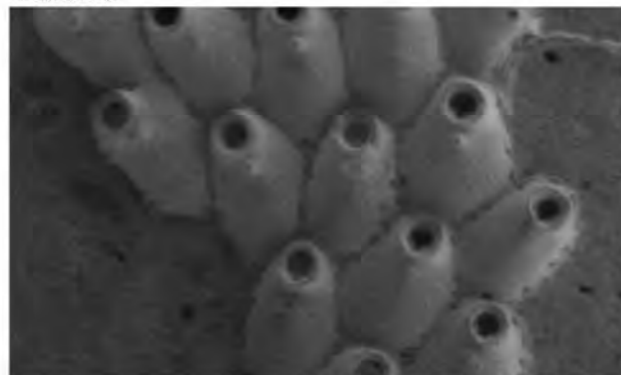


Habitat

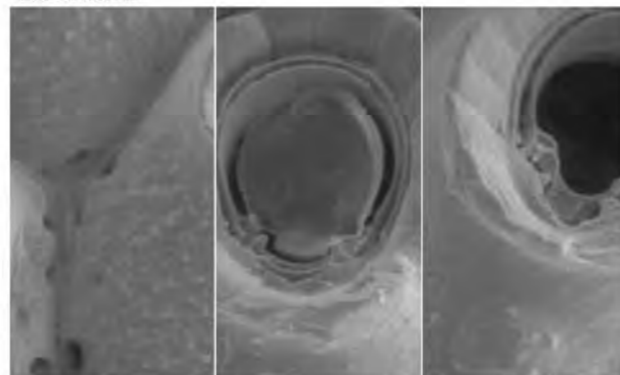


Vertical profile of habitats (modified by Jordi Corbera after Harmelin, 1968)

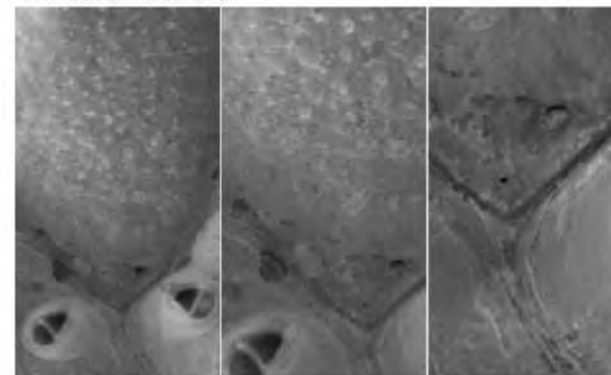
Colònia



Obertura



Aviculària labial



Comple AVI-OVI



Basal

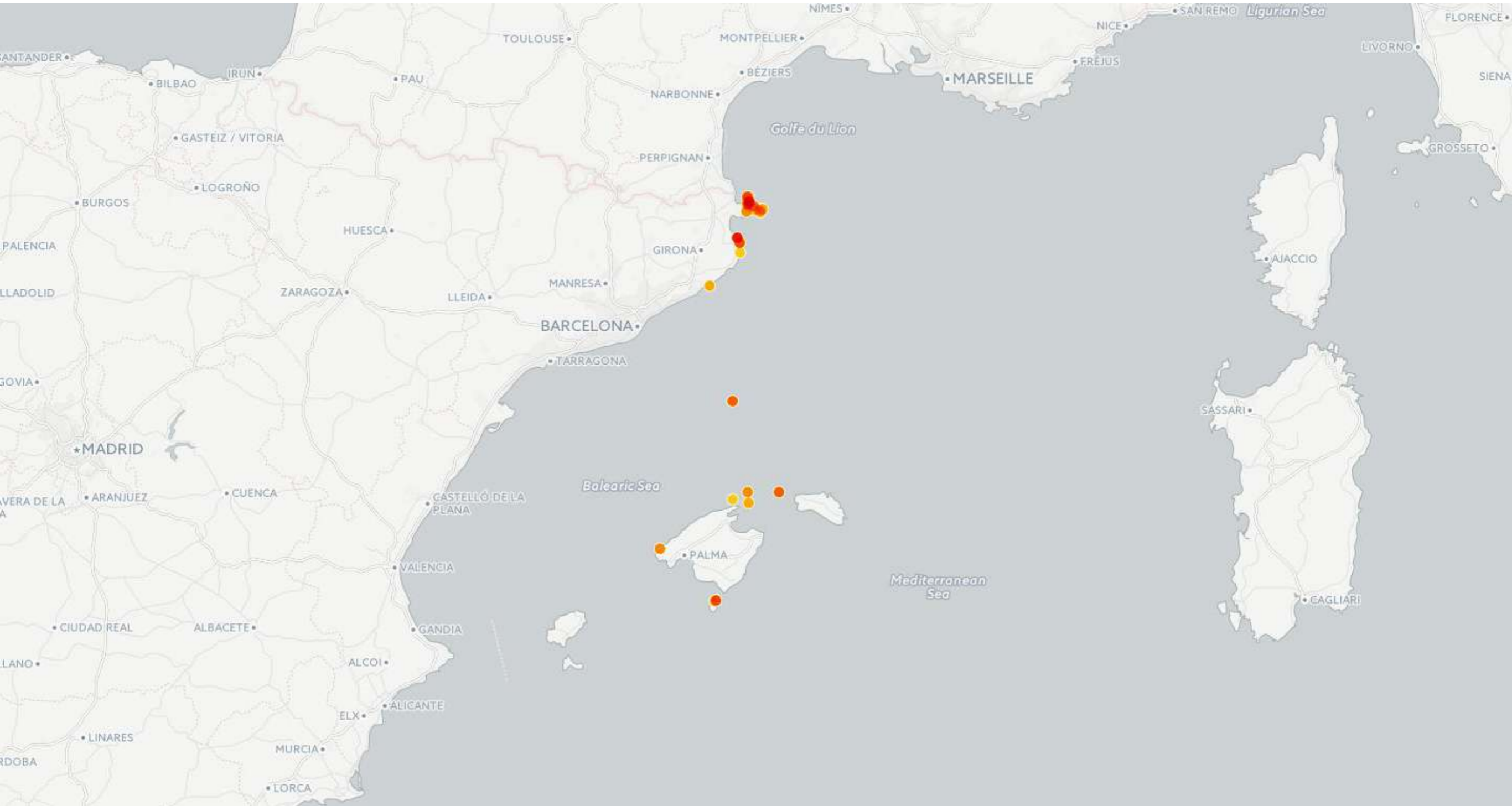


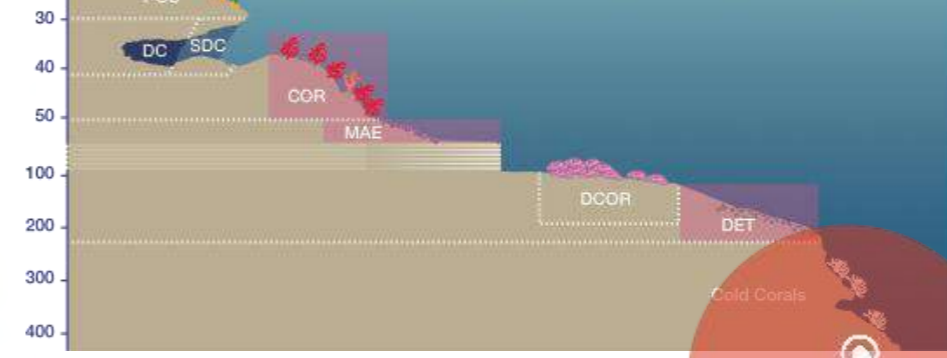
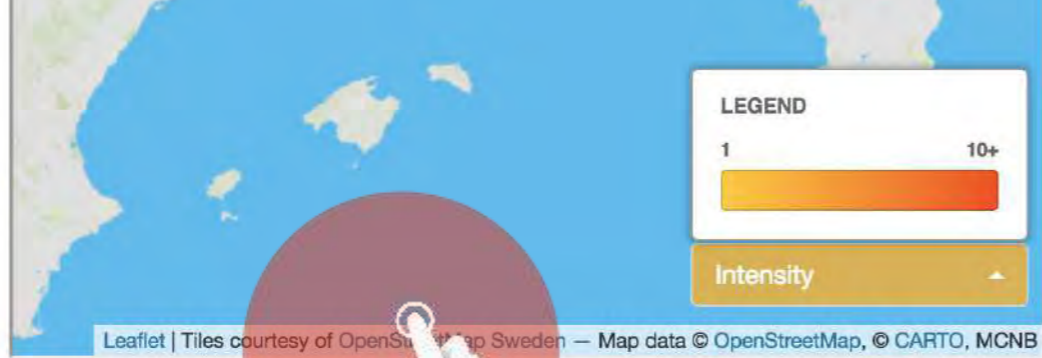
Zoide



Reference Collection of Recent Bryozoans

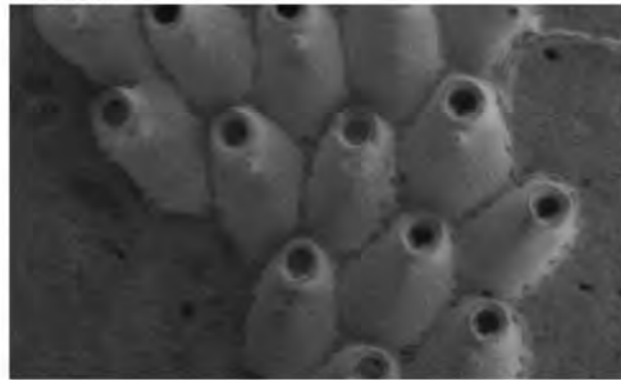
from the NW Mediterranean



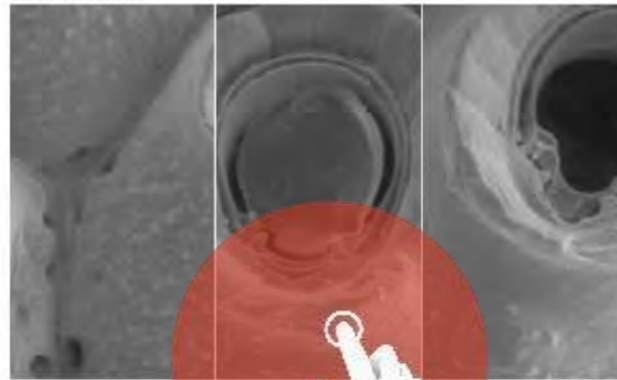


Vertical profile of habitats (modified by Jordi Corbera after Harmelin, 1968)

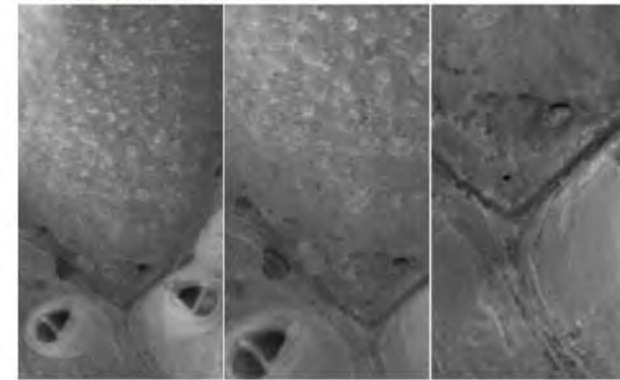
Colònia



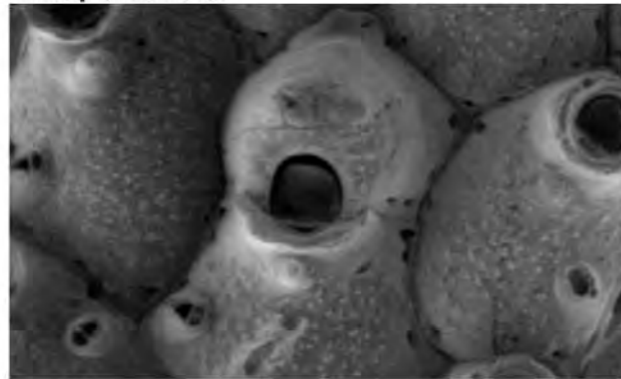
Obertura



Aviculària labial



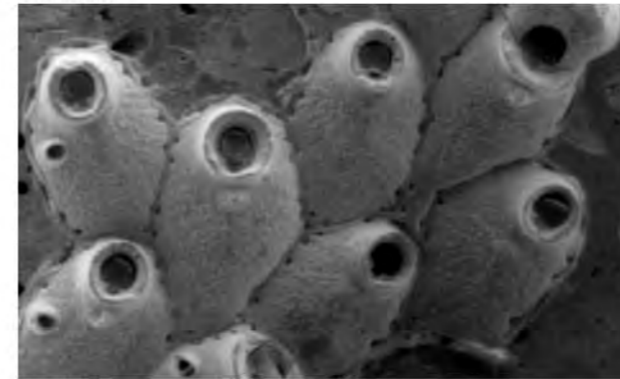
Comple AVI-OVI



Basal



Zooide



Avi vicariant

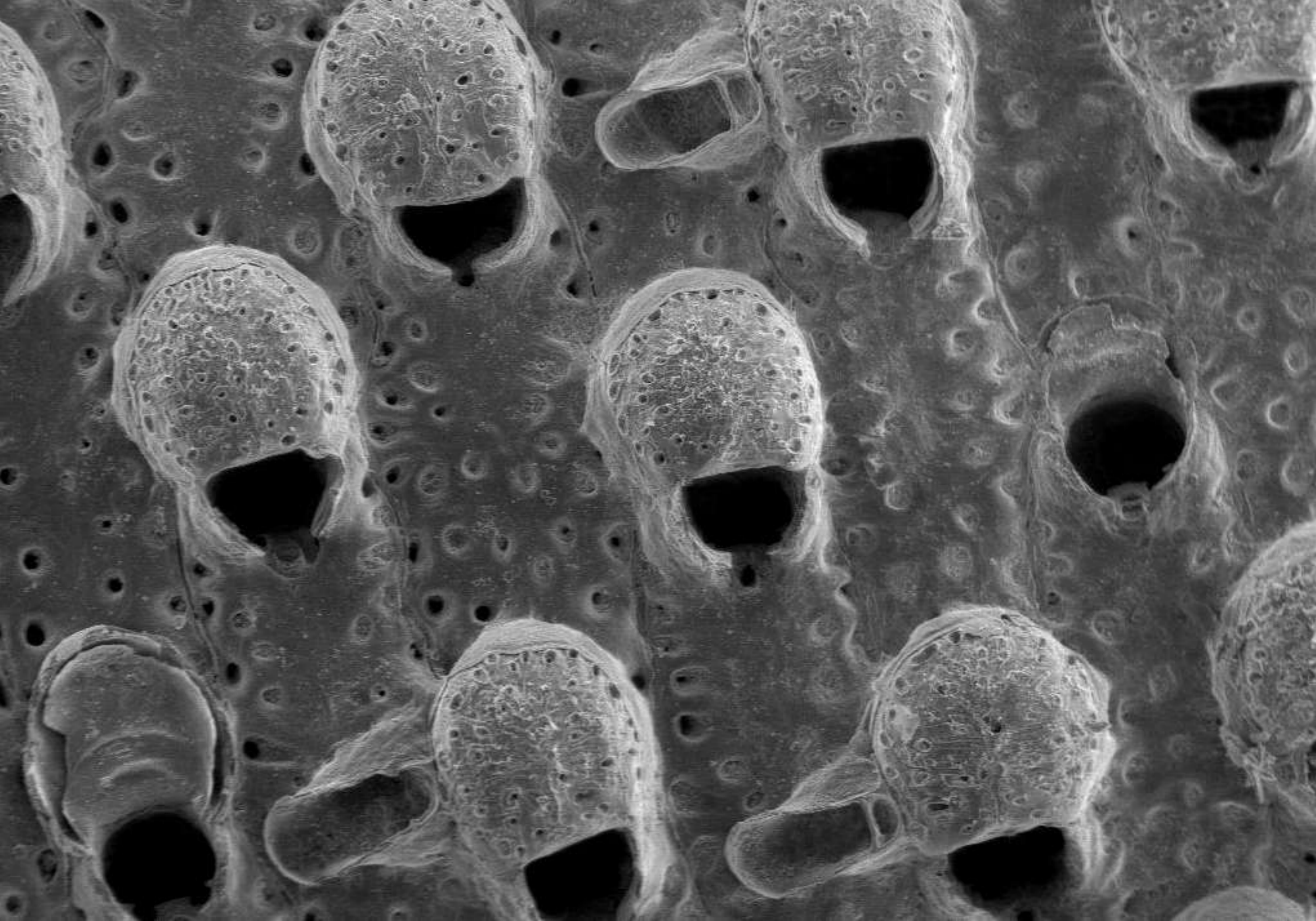


Ovicel·la

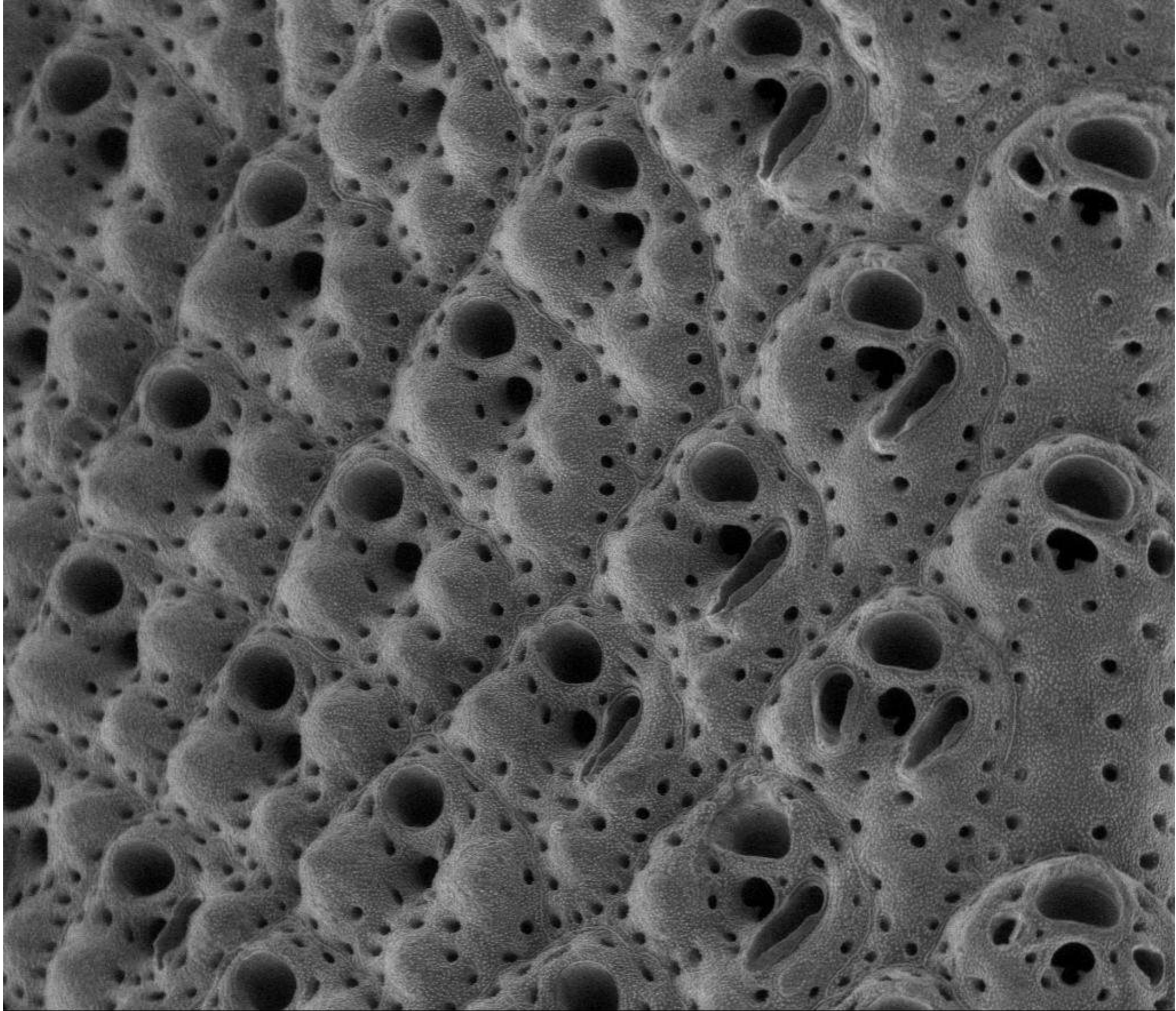


Ancéstrula



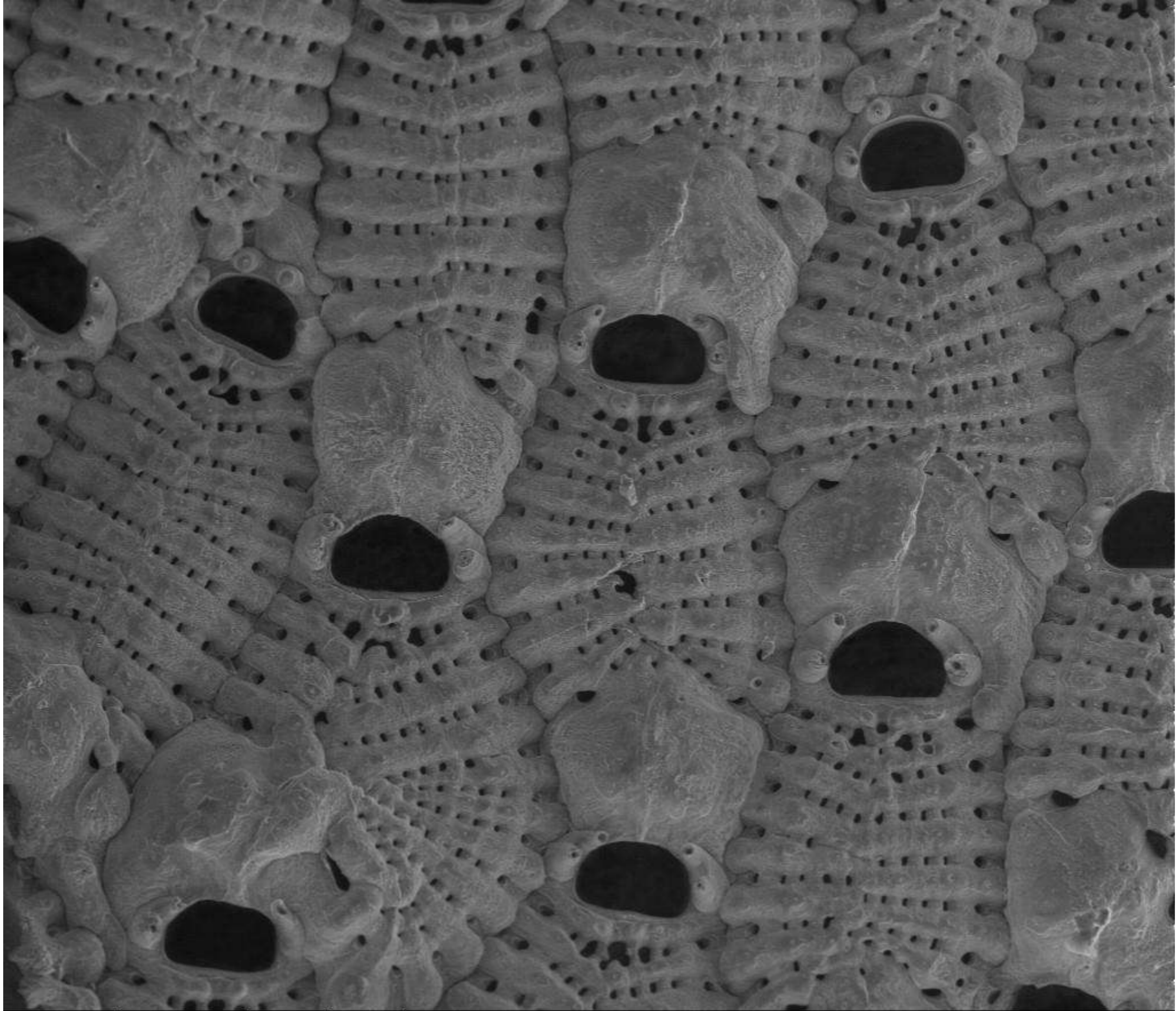


Type to enter a caption.



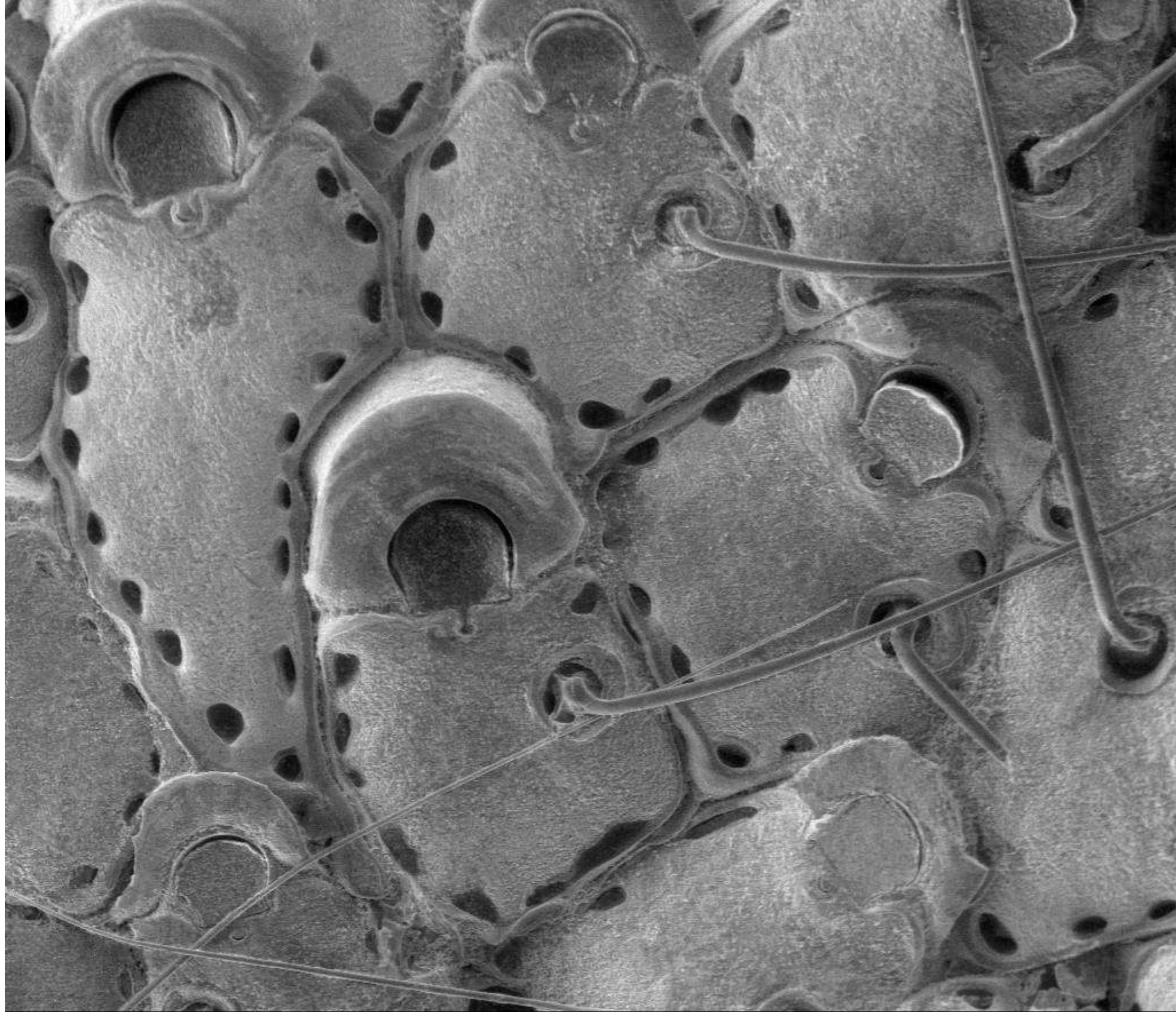
det	WD	HV	mag
LFD	14.3 mm	15.00 kV	182 x

← 1 mm →
SCT_UB



WD	HV	mag	det
9.9 mm	15.00 kV	250 x	LFD

500 μ m
SCT-UB



WD	HV	mag	det
10.3 mm	15.00 kV	229 x	LFD

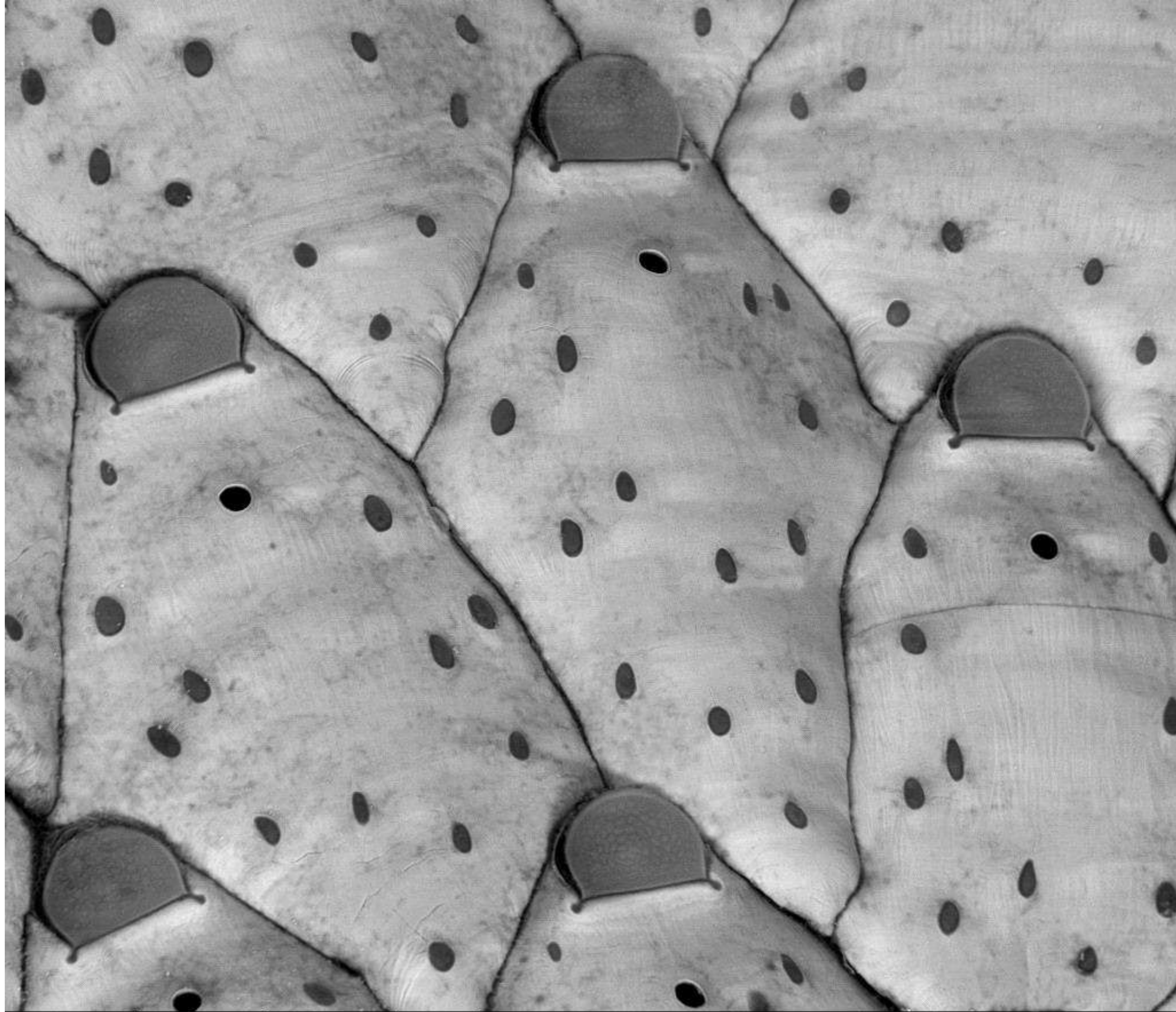
500 μ m
CCiTUB



det	HV	WD	mag
DualBSD	20.00 kV	12.9 mm	305 x

500 μ m

CCiTUB



det	HV	WD	mag
DualBSD	16.30 kV	14.1 mm	376 x

400 μ m

CCiTUB



det	HV	WD	mag
DualBSD	15.00 kV	13.3 mm	165 x

1 mm

CCITUB

Agraïments: Francesc Uribe, Miguel Prieto, Olga Boet , Sergi Gago,
Jordi Corbera, Josep-Maria Gili, David Díaz, Carlos Domínguez
.....

Gràcies per la vostra atenció

Preguntes?



