



Saison 2022 – 2023 - BO n°46 du 22.06.23





SOMMAIRE



SOMMAIRE

ASSEMBLEE GENERALE ORDINAIRE	4
AGENDA	7
INFORMATIONS SPORTIVES	
• Phases finales.....	10
• Jeunes.....	11
• Rugby à 7.....	12
• Beach Rugby.....	14
• Formation.....	15
INFORMATIONS GENERALES	
• Citoyenneté.....	18
• Aide aux clubs	19
• Recrutement	20
INFORMATIONS FEDERALES	
• Avis hebdomadaires.....	23
INFORMATIONS DIVERSES ET VIE DES CLUBS	
• Championnats du Monde d'athlétisme handisports.....	25
• Coupe du Monde.....	26
• Tournois amicaux / Stages	28
• Communication.....	29
LES 26 CHANTIERS DE LA LIGUE	32
PARTENAIRES.....	34
CONTACTS	36



15^{ème} Assemblée Générale Ordinaire de la LIFR Samedi 24 juin à Chatou (NOTE IMPORTANTE)

Nous vous rappelons que l'Assemblée Générale Ordinaire se tiendra **en présentiel** ce :

Samedi 24 Juin 2023 à 9 heures
à l'Espace Hal Singer
85 boulevard de la République 78400 CHATOU

L'enregistrement des pouvoirs et procurations sera clos demain, **vendredi 23 juin à 18 heures.**

Nous attirons votre attention sur le fait que :

- Vous devez envoyer votre pouvoir ou procuration à l'adresse pouvoir@idfrugby.fr ou procuration@idfrugby.fr.
- La personne désignée par chaque club pour voter, devra retirer à partir de 8 heures 15 à l'accueil de l'AG son boîtier électronique qui lui permettra d'exprimer ses votes.

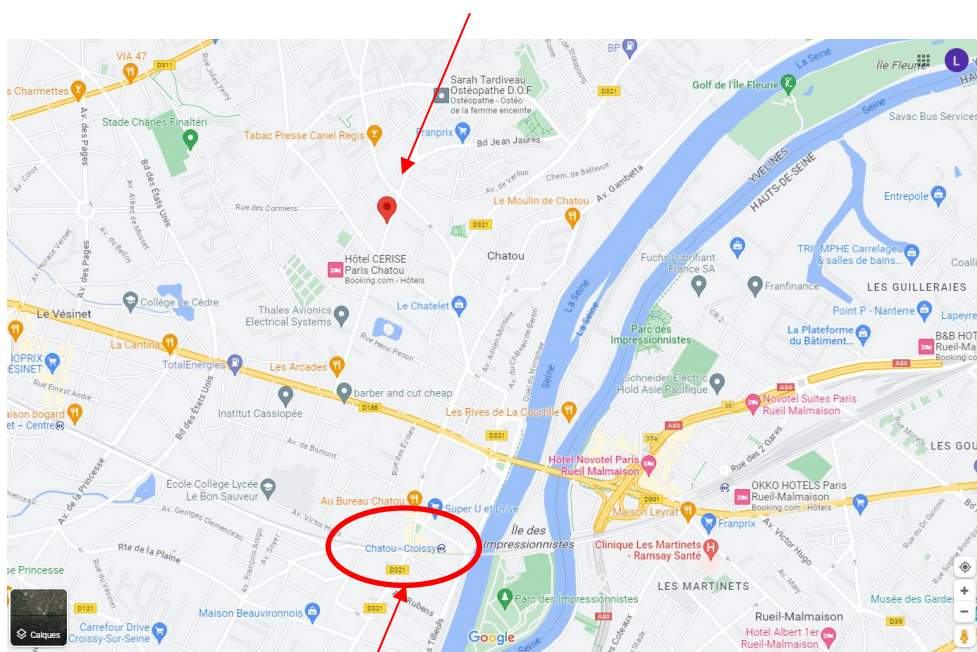
En cas de besoin, le Directeur Administratif et Financier de la LIFR, Franck CIBOIS, reste à votre disposition (07 62 76 36 44 / f.cibois@idfrugby.fr).

[Accéder à tous les documents utiles](#)

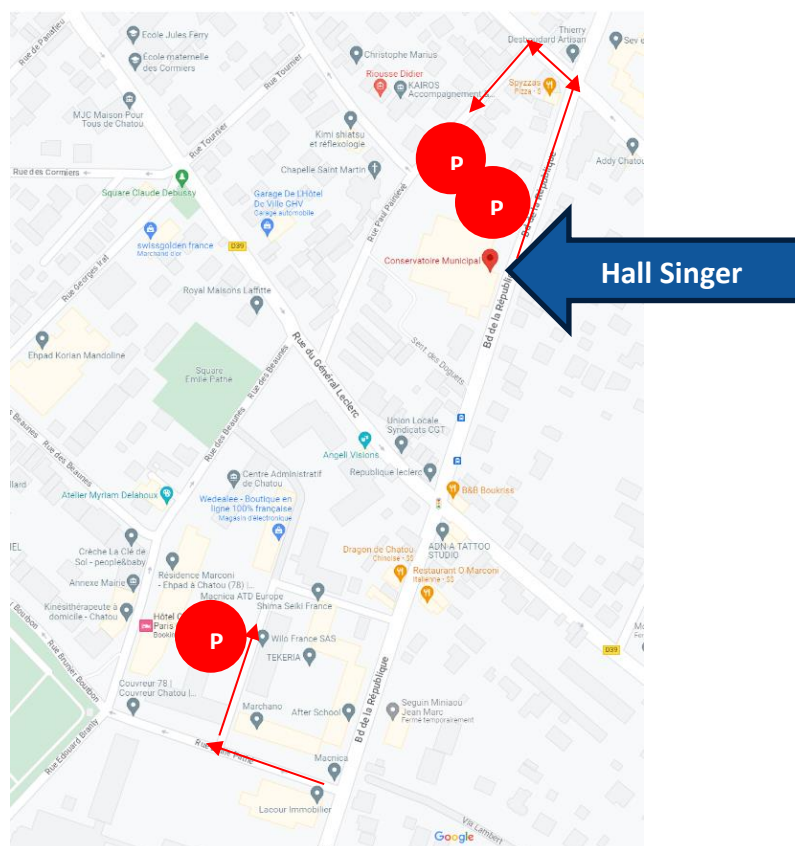
Thierry CHEVALIER
Secrétaire Général

Plan d'accès à l'Espace Hal Singer

85, boulevard de la République 78400 Chatou



20 mn à pied de la gare RER de Chatou-Croissy (RER A)



Pour stationner, vous pouvez vous garer dans les 3 espaces parking indiqués ci-dessus et les rues aux alentours.



AGENDA





Du 22 au 28 Juin

22.06	Citoyenneté	Salle C	09h00 – 10h30
22.06	Comité Directeur	En visio	19h30 – 21h30
26.06	Secrétaires Généraux Départementaux	G. Krotoff	18h00 – 22h00
28.06	Bureau Exécutif	En visio	08h00 – 10h00
28.06	Communication & Partenariat	Salle A	09h30 – 12h30
28.06	Rugby à 5	7 rue Omer Talon	19h00 – 22h30

Du 29 Juin au 5 Juillet

29.06	Citoyenneté	Salle C	09h00 – 10h30
29.06	Partenariat	G. Krotoff	18h00 – 21h30
04.07	Comité Directeur	En visio	19h00 – 21h00
05.07	Bureau Exécutif	En visio	08h00 – 10h00
05.07	Communication & Partenariat	Salle A	09h30 – 12h30

Retrouvez l'intégralité des réunions de la Ligue dans l'agenda en ligne sur son site.

[Accéder à l'agenda](#)



Du 22 au 28 Juin

- Evènement :

24.06	Assemblée Générale de la LIFR	Chatou	09h00
24.06	Tournoi des Quartiers	Montesson	09h00 – 18h00

- Equipe de France :

24.06	France – Japon (<i>France Moins de 20 ans</i>)	Stellenbosch	14h00 – 16h00
-------	---	--------------	---------------

Du 29 Juin au 5 Juillet

- Evènement :

Aucun évènement n'est prévu durant cette semaine.

- Equipe de France :

29.06	France – Nouvelle-Zélande (<i>France Moins de 20 ans</i>)	Paarl	13h30 – 15h30
04.07	France – Pays de Galles (<i>France Moins de 20 ans</i>)	Wellington	16h30 – 18h30

Retrouvez l'intégralité des évènements de la Ligue dans l'agenda en ligne sur son site.

[Accéder à l'agenda](#)



INFORMATIONS SPORTIVES





Parcours des clubs franciliens lors des phases finales des Championnats de France Résultats des matchs du 17 et 18 juin

[Accéder aux résultats du 17 et 18 juin](#)



Nationales U16 et U18 : Repêchages pour la saison 2023/2024

La FFR nous a informé de **la possibilité pour des clubs qui souhaitent accéder au niveau U16 et U18 de pouvoir se porter candidats**. Il en va de même pour **les équipes reléguées dans ces divisions et qui souhaitent être maintenues**.

Les clubs franciliens devront adresser leur dossier de candidature argumenté à la Direction Technique de la LIFR, **au plus tard le 7 Juillet 2023**, à l'adresse mail : francis.jouberton@ffr.fr

Les dossiers retenus seront ensuite adressés à la FFR pour validation définitive en fonction du nombre de places disponibles et de la représentativité territoriale.

Nous restons à votre disposition pour tout renseignement complémentaire.

Sportivement,

Thierry ALLIESSE
Président délégué

Francis JOUBERTON
Directeur Technique de Ligue



1. Open Tour Société Générale « Jeunes » : les résultats complets

Vous trouverez ci-dessous, les résultats complets de l'Open Tour Société Générale « Jeunes » pour les catégories Féminines M18, Masculins M16 (Compétition et Développement) et Masculins M19 (Compétition et Développement).

[Accéder au classement Féminines M18](#)

[Accéder aux classements Masculins M16](#)

[Accéder aux classements Masculins M19](#)

2. Championnat de France de Rugby à 7 : les résultats des équipes représentant l'Île-de-France !

3 équipes représentaient l'Île-de-France lors du Championnat de France de Rugby à 7 qui a eu lieu les 17 et 18 juin, à Saint-Céré (46).

- **Masculins M16 :**

Avec 2 victoires et 2 défaites, le rassemblement Gif / Orsay / Chevreuse / Palaiseau termine 13^{ème} dans la catégorie M16.

[Accéder au classement complet M16](#)

- **Masculins M19 :**

Le Rugby Club de Versailles termine 8^{ème} de la catégorie avec 3 victoires et 1 défaite.

Le rassemblement Yerres / Plateau Briard / Bonneuil se classe à la 12^{ème} place dans la catégorie M19 avec 1 victoire et 3 défaites.

[Accéder au classement complet M19](#)

3. JC Technique : il reste encore quelques places ! (RAPPEL)

Il est organisé un plateau M19 ouvert aux clubs* sur la journée du dimanche 2 juillet.

Il reste quelques places à prendre. Vous pouvez vous inscrire en envoyant un mail à l'adresse suivante : jctechniquesevens@gmail.com

** Il est possible de "panacher" une équipe de club avec des joueurs d'autres clubs sans passer par un rassemblement.*



Premiers tournois franciliens de Beach Rugby des 17 et 18 juin à Fontainebleau : les résultats !

La Ligue Île-de-France de Rugby en partenariat avec les clubs du **Rugby Sud 77**, du **Rugby Combs-Melun-Sénart 77** et du **Comité Départemental du 77** a organisé, les 17 et 18 juin, les premiers tournois franciliens de Beach Rugby, à Fontainebleau.

Voici les résultats de ces tournois :

- **Tournoi Loisir :**

1 ^{ère} place	RMCS MIXTE
2 ^{ème} place	ALL BLEAU
3 ^{ème} place	RUMBLES
4 ^{ème} place	VIEUX DU RMCS
5 ^{ème} place	COQUILLAGES ET CRUSTACES
6 ^{ème} place	BRAMETTES
7 ^{ème} place	CHICKEN WINGS

- **Tournoi Ligue :**

1 ^{ère} place	VELIZY VILLACOUBLAY
2 ^{ème} place	LES SANGLIERS DU RS 77
3 ^{ème} place	RCMS U19
4 ^{ème} place	SCUF 1
5 ^{ème} place	SCUF 2
6 ^{ème} place	LIVRY GARGAN
7 ^{ème} place	MELUN COMBS U19
8 ^{ème} place	GRIGNY
9 ^{ème} place	RC PARIS XV F 1
10 ^{ème} place	RC PARIS XV F 2



Brevet Professionnel de la Jeunesse, de l'Éducation Populaire et du Sport (BPJEPS) « Spécialité éducateur sportif, mention Rugby à XV » : Ouverture des inscriptions jusqu'au 20 aout (RAPPEL)

Pour la 2^{ème} année consécutive, la Ligue Ile de France de Rugby propose la formation suivante :

- BPJEPS « Spécialité éducateur sportif, mention Rugby à XV »

Le BP JEPS Rugby à XV s'adresse aux éducatrices et éducateurs souhaitant exercer une activité au sein de clubs pour les collectifs école de rugby (- de 8 ans à - de 14 ans) et cadets (- de 16 ans) ainsi que toute activité en lien avec le développement de la pratique (scolaire, centre de loisirs...).

Cette activité pourra être exercée à temps plein ou à temps partiel et contre rémunération.

Cette formation est prévue **pour les candidats souhaitant obtenir une carte professionnelle et être rémunérés pour la mise à disposition de leurs compétences d'encadrement et d'animation pour les catégories citées ci-dessus.**

La possession du diplôme atteste que son titulaire met en œuvre les compétences suivantes :

- encadrer tout public dans tout lieu et toute structure ;
- mettre en œuvre un projet d'animation s'inscrivant dans le projet de la structure ;
- conduire une séance, un cycle d'animation ou d'apprentissage en rugby à XV ;
- mobiliser les techniques de la mention rugby à XV pour mettre en œuvre une séance, un cycle d'animation ou d'apprentissage.

La formation se déroule sur une saison avec des séminaires en présentiel tous les lundis et mardis ainsi qu'un jeudi sur deux sur les périodes hors vacances scolaires. La formation théorique en organisme, d'une durée de 609 heures, s'accompagne d'une période de pratique en club de minimum 300 heures.

Le tarif de la formation est de 8700 euros. Le BPJEPS Rugby à XV est accessible par formation continue, contrat de professionnalisation, contrat d'apprentissage et par les dispositifs Pôle emploi.

L'IREF, organisme de formation certifié Qualiopi, permet de faire appel aux opérateurs de compétences (OPCO) comme UNIFORMATION et l'AFDAS pour financer la formation.

Sur le site de la LIFR, vous trouverez les informations complémentaires ainsi que le dossier de candidature à renvoyer avant le **Dimanche 20 aout 2023**.

[Accéder au site](#)

Pour tout renseignement, vous pouvez contacter le pôle formation de la LIFR : formation@idfrugby.fr



INFORMATIONS GÉNÉRALES



Job dating « Impact 2024 – Du stade vers l’emploi » : le calendrier pour le deuxième semestre de 2023

Le premier semestre de 2023, année de la Coupe du Monde de Rugby, a vu 12 Job dating « Impact 2024 – Du stade vers l’emploi » se dérouler dans les clubs de rugby franciliens.

Vous trouverez ci-dessous le calendrier des 18 Job dating organisés durant le second semestre de cette année, à partir du mois de septembre, et le début de l’année 2024. Pour certaines de ces dates, une pré-visite doit encore avoir lieu afin de définitivement les valider.

Les clubs volontaires non-sélectionnés seront sur la liste prioritaire 2024, année des Jeux Olympiques !

RCP 15 (75)	12 septembre
RC Montesson Chatou (78)	14 septembre
RC Suresnes (92)	15 septembre
Clamart Rugby 92 (92)	19 septembre
RC Massy Essonne (91)	26 septembre
Saint-Denis US (93)	26 septembre
RC Noisy le Grand Marne la Vallée (93)	28 septembre
ACBB Rugby (92)	3 octobre
RC Vincennes (94)	5 octobre
USO Massif Central (75)	10 octobre
Terres de France Rugby (93)	12 octobre
AS Corbeil-Essonnes / RC Mennecy (91)	17 octobre
UBM 94 (94)	19 octobre
Rugby Melun Combs Sénart (77)	9 novembre
AS Nozay Rugby (91)	14 novembre
RC Drancy (93)	16 novembre
RCPM (77)	9 janvier
Rugby Conflans Herblay (78)	11 janvier

Ces opérations font partie des nombreuses actions citoyennes que la Ligue Île-de-France de Rugby organise.

Vincent PUBERT

Bénévole en charge du programme emploi



Valoriser vos heures de bénévolat en crédits pour financer vos formations (RAPPEL)

L'Etat a mis en place un nouveau système qui doit pouvoir intéresser beaucoup de bénévoles : le **Compte d'Engagement citoyen (CEC)**, qui prend en compte non pas les heures salariées (comme le Compte Professionnel de Formation) mais les heures d'activité bénévole.

Le CEC, à qui s'adresse-t-il ?

- Tous les **bénévoles membres de l'instance de direction** d'une association (Conseil d'administration, bureau...)
- Les **bénévoles qui encadrent d'autres bénévoles**

A quelles conditions ?

- Avoir **plus de 16 ans**
- Avoir consacré au moins 200 heures dans l'année au bénévolat, dont au moins 100 heures dans la même association
- Désigner une personne « valideur CEC » dans son association pour valider les heures de bénévolat

A noter que pour les personnes en activité salariée qui sont également bénévoles, les heures du CEC s'ajoutent aux heures du CPF.

[Pour en savoir plus sur le CEC](#)

[Créer son compte bénévole pour déclarer ses heures](#)

1. La LIFR recrute un(e) Chargé(e) de communication en apprentissage ou alternance (RAPPEL)

Pour accompagner le développement des activités de la LIFR et de ses clubs, la LIFR **recrute en apprentissage ou alternance un(e) chargé(e) de communication pour la rentrée prochaine** qui aura pour mission de promouvoir le rugby en :

- **mettant en valeur les initiatives**, les parcours des femmes et des hommes des clubs de rugby amateurs franciliens, des comités départementaux et de LIFR ;
- **proposant aux acteurs des outils et supports** pour les aider à recruter et fidéliser les licenciés.

Son quotidien sera rythmé par les différentes missions :

- Production de contenu : articles, présentations, visuels, vidéos...
- Diffusion multicanal de ces contenus : site internet, mailing, réseaux sociaux
- Community management
- Gestion du site web sous wordpress

[Télécharger la fiche de poste](#)

Les personnes intéressées doivent :

- **Répondre aux 3 questions suivantes :**
 - Les trois principales raisons qui les invitent à postuler
 - Leur point fort qui leur permettra d'être à l'aise dans les missions
 - Leur meilleur souvenir professionnel / scolaire
- **Rédiger un article** sur un sujet qui leur tient à cœur
- **Envoyer le tout et leur cv à l'adresse : candidature@idfrugby.fr**

2. Appel à candidature pour un poste au sein de la LIFR en tant que Conseiller(e) Technique de Clubs (RAPPEL)

Pour favoriser le développement de la pratique du rugby en renforçant l'accompagnement des clubs et pratiquants dans le cadre de la réforme de la formation conduite par la Fédération Française de Rugby, la Ligue Régionale Île-de-France de Rugby (LIFR) recrute un(e) Conseiller(e) Technique de Clubs (F/H) pour le bassin n°9 **Seine-Saint-Denis Nord** :

[Télécharger l'annonce](#)

Les personnes intéressées doivent adresser leur dossier complet de candidature exclusivement par courriel à candidature@idfrugby.fr.



INFORMATIONS FÉDÉRALES





Avis Hebdomadaires

Avis hebdomadaire n°1137 relatif aux Règlements Généraux de la saison 2023/2024

Pour la saison 2023/2024, le Comité Directeur de la FFR a adopté, lors de sa réunion du 15 juin 2023, des modifications des Règlements Généraux.

Ces modifications concernent des textes figurant dans les Titres II (Gestion des membres et des pratiquants), III (Les compétitions, les Challenges) et VI (Dispositions financières), ainsi que dans l'Annexe III (L'arbitrage).

Les textes ainsi modifiés sont disponibles sur le site Internet de la Fédération.

[Accéder aux textes modifiés](#)

[Télécharger l'Avis hebdomadaire n°1137](#)



INFORMATIONS DIVERSES VIE DES CLUBS



La billetterie individuelle pour les Championnats du Monde Athlétisme Handisports est ouverte (RAPPEL)

Les **Championnats du Monde Athlétisme Handisports** se dérouleront au Stade Charléty, à **Paris**, du **8 au 17 juillet 2023**.

La billetterie individuelle pour cet évènement est ouverte et vous pouvez prendre vos places pour venir admirer ces athlètes.

Toutes les informations concernant ces championnats et la réservation de billets pour s'y rendre se trouvent sur le site internet et sur la newsletter de cet évènement, dont les liens se trouvent ci-dessous :

[Accéder au site](#)

[Accéder à la newsletter](#)

Assistez avec votre club aux matchs en direct de TF1 (RAPPEL)

Nous espérons que votre club de rugby connaît une saison riche en succès et en passion.

Nous vous contactons au nom de l'agence IDILLE afin de vous offrir une opportunité unique pour votre club et vos joueurs.

Notre agence s'occupe en effet d'accueillir le public des émissions de Télé notamment des émissions sportives pour la COUPE DU MONDE DE RUGBY 2023.

En tant que fervent soutien du rugby et de son esprit de camaraderie, nous sommes ravis d'annoncer que nous nous occuperons à la rentrée d'une émission spéciale dédiée à la Coupe du Monde de Rugby 2023 (Le magazine officiel de TF1).

Nous aimerions vous inviter, ainsi que vos joueurs, à assister à cette émission en tant qu'invités.

Nous sommes persuadés que votre présence ajoutera une dimension spéciale à ce programme.

Vous aurez l'occasion de voir de près des personnalités du rugby, d'assister à des interviews exclusives avec des joueurs de renom, des entraîneurs et des experts du rugby, et de vivre l'ambiance électrique de cet événement mondial en profitant des matchs en direct du studio.

Voici quelques détails importants à propos de l'émission :

- Lieu : Tour TF1 - Boulogne Billancourt (92)
- Paniers repas offerts.
- Accessible à partir de 8 ans.
- Dates, horaires de tournages et matchs (dans le lien ci-dessous).

[Dates, horaires de tournages et matchs](#)

Nous sommes heureux de vous offrir la possibilité de réserver des places pour votre club de rugby.

Chaque club pourra réserver un nombre limité de places gratuites (de 6 à 15 places) en fonction de la disponibilité. Nous vous encourageons vivement à réserver rapidement afin de garantir la présence de votre club lors de cette occasion exceptionnelle. N'hésitez pas à vous positionner sur plusieurs dates si vous le souhaitez.

Voici les informations dont nous aurions besoin pour la réservation, à envoyer à l'adresse mail public@idille-emissions.tv :

- Nom du club :
- Nombre de places souhaitées :
- Nom et coordonnées de la personne de contact :
- Numéro de téléphone :
- Tranche d'âge des personnes présentes :
- Date(s) souhaitée(s) :

Une fois que nous aurons reçu votre demande de réservation, nous vous enverrons une confirmation avec tous les détails logistiques nécessaires pour faciliter votre venue.

Nous sommes convaincus que cette expérience sera mémorable pour vos joueurs et une occasion unique pour votre club de renforcer ses liens avec le monde du rugby. Nous espérons que vous saisissez cette opportunité et nous serions honorés de vous accueillir dans notre public enthousiaste pour cette émission spéciale de la Coupe du Monde de Rugby 2023.

N'hésitez pas à nous contacter pour toute question ou demande de renseignements supplémentaires.

Nous avons hâte de vous accueillir et de partager ensemble ce moment exceptionnel.

Cordialement,

L'agence IDILLE

Tournois amicaux / Stages

Hors Ile de France (RAPPEL)

Ci-dessous, vous pouvez télécharger la mise à jour du tableau des tournois/ stages organisés en province.

[Toutes catégories confondues](#)

Attention :

- Il est impératif de faire « **une demande de sortie de territoire** » à la Ligue si vous participez à l'un de ces tournois.
- pensez à **vérifier que le tournoi a bien été autorisé par la Ligue hôte** afin que vous soyez couverts par vos licences.

En Ile de France (RAPPEL)

Ci-dessous, vous pouvez télécharger les tableaux des tournois amicaux autorisés en Ile de France.

[Ecoles de Rugby](#)

[Rugby à 5](#)

[Rugby à X ou à XV](#)

Nous vous rappelons que tous **les tournois doivent être déclarés à la Ligue et autorisés par la Ligue** s'il est de type Territorial ou National et par la FFR s'il est international.

Dans le cadre du rugby à 5, la déclaration permet la prise en charge de l'assurance pour les participants non licenciés à la FFR.

Documents utiles

Tous les documents sont téléchargeables sur le site. Ils sont disponibles dans la rubrique **Gérer mon club / Matches-Tournois / Tournois amicaux** »

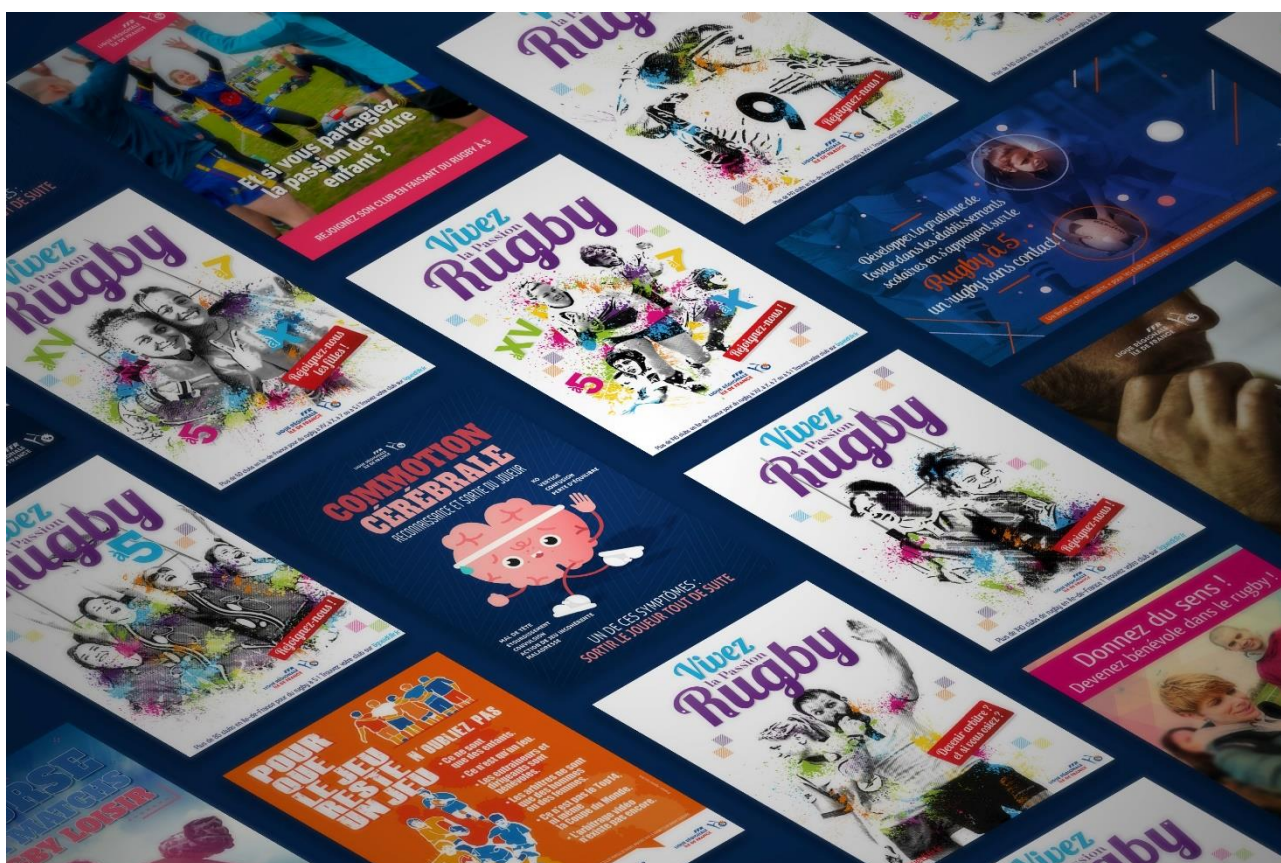
[Accéder aux documents](#)

De nombreux outils sont à votre disposition !

Depuis plusieurs saisons, la LIFR s'attache à réaliser des outils pour aider les clubs dans leur quotidien. Sont à votre disposition sur le site ligueidf.ffr.fr (ou sur demande auprès de la LIFR) :

RECRUTEMENT :

- **Des kits** personnalisables pour vous aider à **RECRUTER** (affiche, flyer, bannière web, kakémono) : des bénévoles, des arbitres, des joueuses et des joueurs à XV, X, 7 et 5, des joueurs uniquement, des joueuses uniquement, des joueurs à 5 uniquement, des enfants pour votre école de rugby mais aussi les parents de votre EDR en leur proposant de jouer au rugby à 5.
- **Une vidéo** « rugby de mouvement » pour **ANIMER** vos stands lors des forums (dont une version sous-titrée)
- **Une vidéo** « rugby à 5 » pour **FAIRE DECOUVRIR** ce nouveau rugby
- **Un livret** pour vous aider **TRAVAILLER** avec le monde scolaire
- **Une affiche** personnalisable pour **COMMUNIQUER** sur un match de rugby loisir



SENSIBILISATION :

- **Des kits** non violence et civilité pour **RAPPELER** aux supporters, parents, joueurs, dirigeants, bénévoles les règles de bonne conduite sur et en-dehors des terrains
- **Un film** pour **PROMOUVOIR** auprès des jeunes les valeurs de respect, à la solidarité et à la loyauté
- **Des dossiers** « antidopage » pour **INFORMER** les acteurs des clubs sur ce sujet
- **Une affiche** « cannabis » pour **COMMUNIQUER** sur les risques encourus en cas de consommation
- **Une affiche** « commotion cérébrale » pour **MEMORISER** les symptômes
- **Un flyer** « commotion cérébrale » pour **INFORMER** de la démarche à suivre en cas de suspicion de commotion cérébrale

[Accéder à la rubrique « communication »](#)

FINANCIER :

- **Deux power points** personnalisables pour vous aider à **DEMARCHER** les entreprises avec comme support le rugby à 5

[Accéder à la rubrique « financier »](#)



26 CHANTIERS DE LA LIGUE





21 chantiers autour du triptyque **SPORTIF – EDUCATIF – CITOYEN** :

SPORTIF

1. Organiser des championnats lisibles et qui permettent une activité jusqu'en mai
2. Favoriser un rugby de mouvement
3. Développer la pratique féminine et la féminisation des encadrements
4. Assouplir l'accès aux formations fédérales avec baisse des prix et accès en distanciel
5. Booster le Rugby à 7
6. Continuer la relance du Rugby Loisir à XV
7. Maintenir la croissance du Rugby à 5
8. Contribuer à améliorer les infrastructures de rugby franciliennes
9. Valoriser et faire monter en puissance l'arbitrage francilien
10. Avoir plus de 10% de Franciliennes et Franciliens dans les sélections nationales

EDUCATIF

11. Favoriser le rugby dans le monde scolaire, en lien avec les comités départementaux
12. Soutenir le rugby dans le secondaire et l'universitaire
13. Multiplier les outils pour les écoles de rugby en lien avec les comités départementaux
14. Valoriser les éducateurs
15. Valoriser les réussites scolaires autant que sportives

CITOYEN

16. Développer le rugby dans les quartiers prioritaires de la ville et zones de revitalisation rurale
17. Développer les sections de Rugby Adapté
18. Favoriser la création de sections de Rugby Santé et Rugby Bien-être
19. Multiplier les actions éco-citoyennes et créer le kit de l'éco-rugbyman
20. Préserver la santé des pratiquantes et pratiquants
21. Continuer à lutter contre les discriminations, incivilités et violences

... et 5 chantiers en soutien des clubs

1. Aider les clubs à se structurer et à grandir
2. Valoriser les actions des clubs et diffuser leurs bonnes pratiques
3. Conserver une communication simple et réactive de la LIFR avec tous les clubs
4. Avoir un management ouvert et garantir l'indépendance des organes disciplinaires
5. Capitaliser sur France 2023 et Paris 2024



PARTENAIRES



Les partenaires de la LIFR au soutien du rugby francilien





CONTACTS





Pour faciliter vos contacts avec nous !

Afin de faciliter la communication entre les clubs franciliens et les différents acteurs de la Ligue Régionale (élus et salariés), nous avons mis en place des adresses mails « génériques ». N'hésitez pas à les utiliser car tous les mails reçus sur ces adresses sont lus automatiquement par toutes les personnes concernées par votre demande, au-delà du responsable mentionné ci-dessous.

Affiliations	01 43 42 42 85 06 74 73 95 14	affiliations@idfrugby.fr
Agence Nationale du Sport	01 43 42 42 86 06 12 62 57 38	ans@idfrugby.fr
Appel	01 43 42 42 85 06 74 73 95 14	appel@idfrugby.fr
Arbitrage	06 22 59 57 13	arbitrage@idfrugby.fr
Arbitrage - Arbitres indispos	06 22 59 57 13	indispos-arbitres@idfrugby.fr
Arbitrage - Devenir arbitre	06 22 59 57 13	jeveuxarbitrer@ffr.fr
Citoyenneté	01 43 42 51 51 07 70 06 83 24	citoyennete@idfrugby.fr
Communication	01 43 42 49 93 06 34 48 21 01	communication@idfrugby.fr
Covid Manager	06 75 61 11 78	covidmanager@idfrugby.fr
CRACG	01 43 42 51 51 07 62 76 36 44	cracg@idfrugby.fr
Discipline	01 43 42 42 85 06 74 73 95 14	discipline@idfrugby.fr
Ecoles de Rugby	01 43 42 49 91 06 21 39 48 27	edr@idfrugby.fr
Epreuves (Jeunes)	01 43 42 49 91	epreuves@idfrugby.fr
Epreuves (Seniors)	06 21 39 48 27 01 43 42 42 86 06 12 62 57 38	
Financier	01 43 42 46 87 06 18 60 40 15	financier@idfrugby.fr
Formation	01 43 42 46 88 06 09 15 00 64	formation@idfrugby.fr
France 2023 - Paris 2024	01 43 42 49 93 06 34 48 21 01	contact2023-2024@idfrugby.fr
Litiges	01 43 42 42 85 06 74 73 95 14	litiges@idfrugby.fr
Médical	01 43 42 51 51 07 62 76 36 44	medicale@idfrugby.fr

Médical - Carton Bleu	01 43 42 51 51 07 62 76 36 44	carton-bleu@idfrugby.fr
Officiels de match - Rapport Officiel	01 43 42 51 51 07 62 76 36 44	rapport-officiel@idfrugby.fr
Partenariat	07 87 72 14 17	partenariat@idfrugby.fr
Qualification des Terrains	01 43 42 49 91 06 21 39 48 27	terrains@idfrugby.fr
Rassemblements (gestion des dossiers)	01 43 42 42 86 06 12 62 57 38	rassemblements@idfrugby.fr
RF Indispo	06 06 95 19 51	Indispos-rf@idfrugby.fr
Rugby à 5	01 43 42 42 86 06 12 62 57 38	rugbya5@idfrugby.fr
Rugby à 7	01 43 42 42 86 06 12 62 57 38	rugbya7@idfrugby.fr
Rugby Loisir	01 43 42 49 91 06 21 39 48 27	rugby-loisir@idfrugby.fr
Scolaire	01 43 42 49 91 06 21 39 48 27	scolaire@idfrugby.fr

Pour tout autre sujet, envoyez votre mail à l'adresse : ligue@idfrugby.fr ce qui ne vous empêche pas, aussi, de contacter individuellement les élus de votre choix ! Nous sommes là pour vous aider !