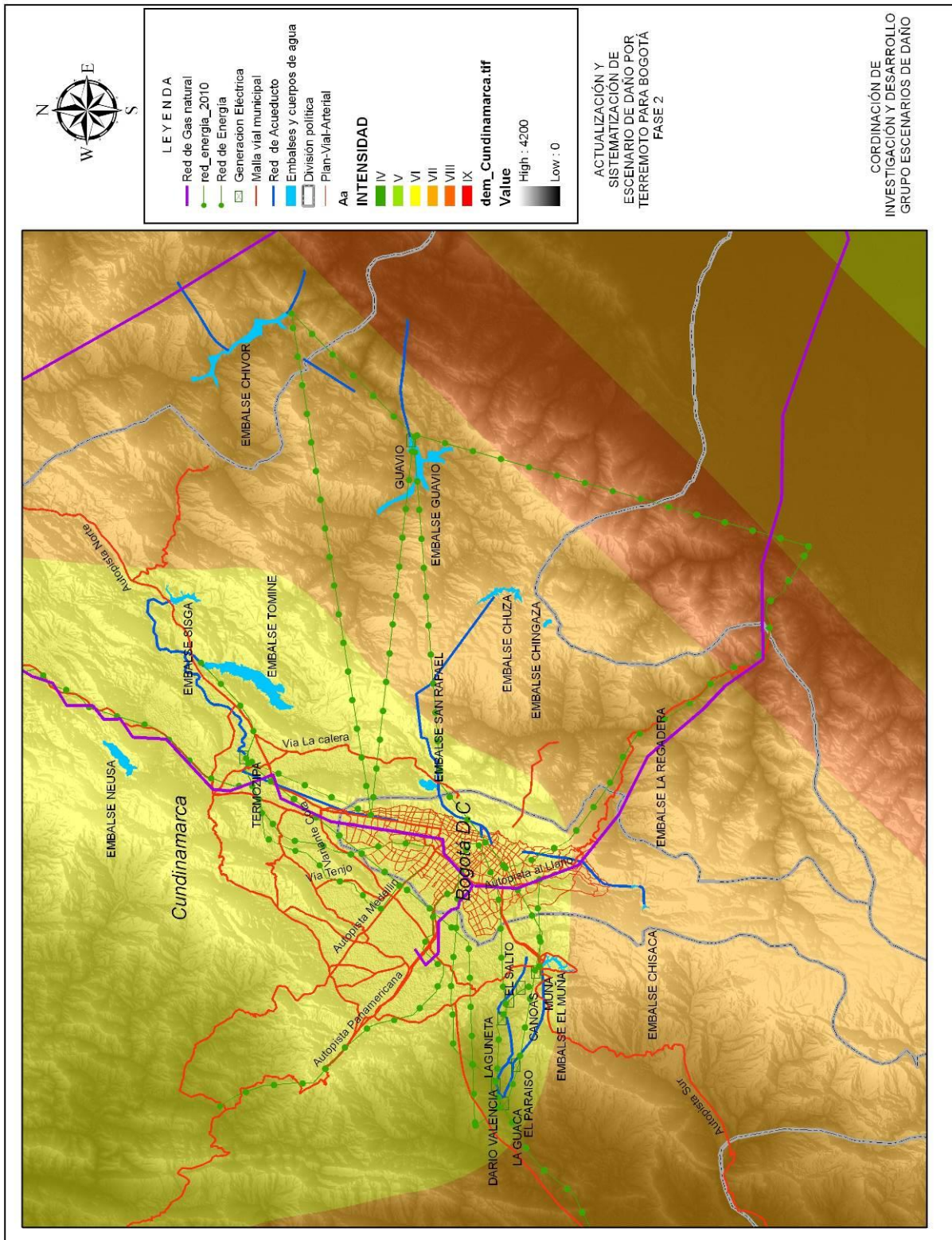


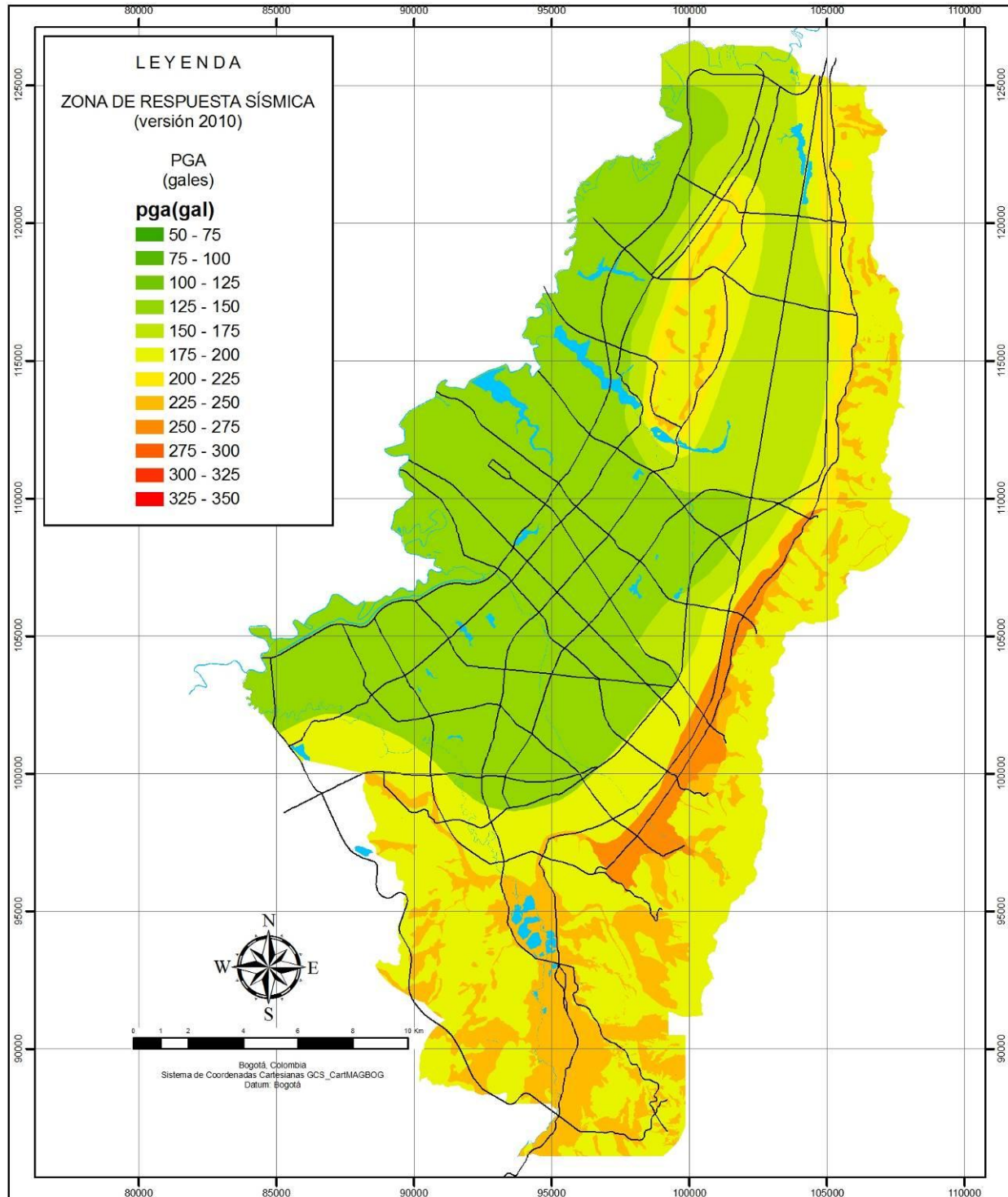
ANEXO 4. RESULTADOS ESCENARIO MAGNITUD 7.3 DE FALLA FRONTAL

Efectos regionales





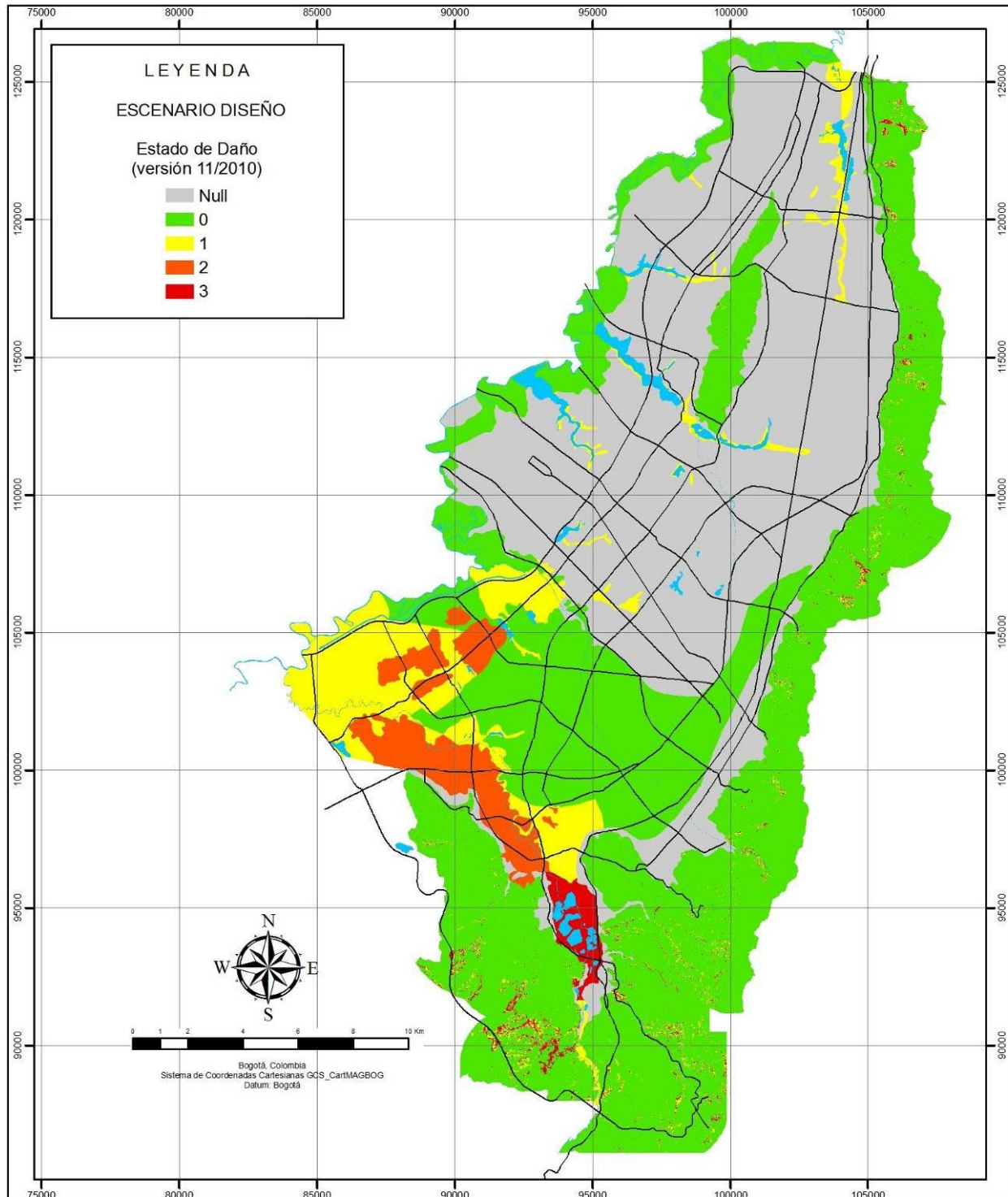
Intensidades sísmicas



<p>FUENTES DE INFORMACIÓN</p> <p>Unidad Administrativa Especial de Catastro Distrital (UAECD) (08/2010) Fondo de Prevención y atención de Emergencias (FOPAE) (09/2010)</p>	<p>ESCENARIO DE AMENAZA 3 (DISEÑO) M. 7.3, D. 35 Km, Z. 25 Km T. 475 años</p> <p>INTENSIDAD SÍSMICA - PGA (gales)</p> <p>FUENTE REGIONAL</p>	<p>FOPAE Fondo de Prevención y Atención de Emergencias</p> <p>ACTUALIZACIÓN Y SISTEMATIZACIÓN DE LOS ESCENARIOS DE DAÑO POR TERREMOTO PARA BOGOTÁ FASE II</p> <p>ALCALDÍA MAYOR DE BOGOTÁ</p>
<p>CONVENCIONES</p> <p>— Vías</p> <p>■ Cuerpos de Agua</p>		<p>GOBIERNO, SEGURIDAD Y CONVIVENCIA - Fondo de Prevención y Atención de Emergencias - FOPAE</p> <p>COORDINACIÓN DE INVESTIGACIÓN Y DESARROLLO GRUPO DE ESCENARIOS DE DAÑO</p> <p>Fecha de elaboración: 6/05/2011</p>



Efectos colaterales



<p>FUENTES DE INFORMACIÓN</p> <p>Fondo de Prevención y Atención de Emergencias FOPAE (08/2010)</p>	<p>ESCENARIO DE AMENAZA (DISEÑO)</p> <p>M: 7.3, D: 35 Km, Z: 25 Km T: 475 años</p> <p>ESTADO DE DAÑO PARA EFECTOS COLATERALES</p> <p>Resultados</p> <p>Licucación: ZPL_031210_1452</p> <p>Deslizamiento: ZPD_031210_1452</p>	<p>FOPAE Fondo de Prevención y Atención de Emergencias</p> <p>ACTUALIZACIÓN Y SISTEMATIZACIÓN DE LOS ESCENARIOS DE DAÑO POR TERREMOTO PARA BOGOTÁ FASE II</p> <p>BOG BOGOTÁ POSITIVA</p> <p>GOBIERNO, SEGURIDAD Y CORRESPONSABILIDAD - Fondo de Prevención y Atención de Emergencias - FOPAE</p>
<p>CONVENIONES</p> <p>— Vías</p> <p>■ Cuerpos de Agua</p>	<p>COORDINACIÓN DE INVESTIGACIÓN Y DESARROLLO</p> <p>GRUPO DE ESCENARIOS DE DAÑO</p> <p>Fecha de elaboración: 03/12/2010</p>	

Consolidado de daños de edificaciones (Id: Índice de Daño)

LOC	UPZ	Id prom	Manzanas Id < 15	Habitantes Id < 15	Manzanas Id 15-30	Habitantes Id 15-30	Manzanas Id 30 - 60	Habitantes Id 30 - 60	Manzanas Id > 60	Habitantes Id > 60
No	No	%	No	No	No	No	No	No	No	No
1	1	13.4	17	2465	3	484	2	187	0	0
11	2	12.3	11	687	9	26	0	0	0	0
11	3	16.1	3	0	18	223	0	0	0	0
1	9	19.6	286	55829	105	26622	36	5538	45	8143
1	10	18.3	23	3353	30	10984	2	129	1	31
1	11	25.3	167	33674	99	19322	50	7680	40	4051
1	12	10.5	171	41092	32	15147	0	0	0	0
1	13	16.9	186	45280	161	55949	10	641	12	2537
1	14	25.8	50	5279	160	20130	32	3442	24	4351
1	15	17.4	18	3124	41	21605	1	589	0	0
1	16	17.2	103	10509	199	40843	14	4035	0	0
11	17	13.8	122	27467	68	22656	0	0	2	414
11	18	13.9	104	29620	38	21130	1	294	1	574
11	19	12.7	232	47173	95	45286	2	2152	1	0
11	20	12.9	142	18500	78	23181	1	436	1	0
12	21	10.9	156	33450	54	12318	0	0	0	0
12	22	7.1	397	93669	14	10032	0	0	0	0
11	23	24.6	17	2474	53	26350	15	2847	4	653
11	24	14.8	243	29671	138	36152	18	3946	5	969
11	25	14.6	98	13186	86	15150	3	459	1	1774
10	26	10.0	468	112734	40	6764	0	0	0	0
11	27	12.8	367	78538	121	43494	31	6398	9	1666
11	28	12.5	959	205736	209	57798	94	20990	16	2122
10	29	11.9	433	100437	189	38460	5	1766	0	0
10	30	9.8	525	133150	60	9605	0	0	0	0
10	31	8.9	337	64377	43	9792	0	0	0	0
4	32	32.5	187	17465	151	23652	204	44219	81	15591
4	33	29.6	11	1135	133	26328	74	19210	2	404
4	34	35.1	19	1033	245	43655	186	46006	43	10211
15	35	21.5	32	4317	102	20073	26	8921	0	0
18	36	24.5	50	8538	179	38322	61	12657	27	3243
14	37	14.5	163	24337	135	22889	3	755	0	0
15	38	15.1	203	39605	179	40638	0	0	0	0
18	39	16.8	137	26624	352	70884	3	49	0	0
16	40	10.9	457	93791	89	17170	0	0	0	0
16	41	11.5	361	58624	66	6200	0	0	0	0
6	42	24.2	192	54675	208	55577	179	49585	2	459
16	43	10.7	327	77901	36	6511	0	0	0	0
8	44	12.6	258	59394	131	28128	3	964	0	0
8	45	14.9	338	75677	124	26388	47	8873	0	0
8	46	10.3	409	98716	103	26810	3	2707	0	0
8	47	12.5	369	99967	108	19698	0	0	0	0
8	48	14.5	535	99305	204	36496	53	9846	1	689
7	49	29.9	1	732	115	20322	97	22559	1	198

LOC	UPZ	Id prom	Manzanas Id < 15	Habitantes Id < 15	Manzanas Id 15-30	Habitantes Id 15-30	Manzanas Id 30 - 60	Habitantes Id 30 - 60	Manzanas Id > 60	Habitantes Id > 60
No	No	%	No	No	No	No	No	No	No	No
4	50	45.1	67	7342	95	15116	227	41394	144	26074
4	51	30.3	154	20670	172	23369	141	19913	67	9209
5	52	21.1	166	8961	105	4012	71	2659	15	594
18	53	39.0	144	22976	229	41170	236	42457	195	33288
18	54	22.0	395	55872	399	60884	368	55908	299	43090
18	55	30.0	172	16172	193	35373	137	19051	79	10223
5	56	17.9	171	21379	41	5727	27	3416	10	1021
5	57	26.0	252	20795	403	62910	248	44081	60	5373
5	58	23.1	221	17760	388	48415	148	18112	39	4319
5	59	9.6	394	40977	43	2854	3	341	2	33
5	60	48.4	0	0	2	42	11	75	1	0
5	61	16.8	56	3267	53	1772	7	308	1	55
6	62	36.8	15	2197	63	14980	107	31631	30	5770
19	63	40.8	3	104	1	68	8	234	1	40
19	64	35.6	21	424	16	1049	38	880	10	464
19	65	29.0	1	0	185	41251	79	20462	0	0
19	66	43.2	13	1863	96	16097	269	52823	73	10012
19	67	20.0	835	75281	291	36059	330	48848	61	8262
19	68	18.6	334	29862	63	6616	96	9163	25	3156
19	69	20.2	537	63602	303	51521	223	29863	28	3275
19	70	17.1	466	59553	142	19313	96	14572	9	656
11	71	4.6	947	198886	19	12775	0	0	0	0
10	72	8.6	108	70497	20	23360	0	0	0	0
10	73	6.6	736	134829	16	12319	0	0	0	0
10	74	4.9	629	124878	9	1308	0	0	0	0
9	75	7.2	584	123170	12	6570	0	0	0	0
9	76	6.0	227	34273	6	325	0	0	0	0
9	77	7.0	68	25564	8	5545	0	0	0	0
8	78	7.8	21	6620	5	748	0	0	0	0
8	79	14.7	42	16211	53	53924	4	3044	0	0
8	80	13.5	198	38882	150	28228	11	1872	0	0
8	81	15.8	198	41595	135	32868	29	6432	0	0
8	82	15.2	438	87171	327	64610	102	23996	0	0
8	83	22.0	0	0	12	17086	0	0	0	0
7	84	9.5	818	126440	294	47510	9	1200	0	0
7	85	29.8	313	49952	299	53157	485	108504	44	9586
7	86	8.8	265	51985	85	15276	6	1466	0	0
7	87	8.3	83	31864	14	2371	0	0	0	0
2	88	30.1	5	120	128	23905	27	3987	24	3750
2	89	15.9	93	8213	23	2378	10	891	2	489
2	90	33.0	50	3226	101	17701	59	8240	48	5455
3	91	28.7	3	170	44	5041	13	1599	4	26
3	92	43.1	4	280	31	3784	43	6016	26	3726
3	93	30.3	0	0	67	7145	65	7268	0	0
17	94	35.3	13	1559	59	6041	82	16174	15	2598
3	95	36.2	5	1442	18	4009	64	15981	1	366

LOC	UPZ	Id prom	Manzanas Id < 15	Habitantes Id < 15	Manzanas Id 15-30	Habitantes Id 15-30	Manzanas Id 30 - 60	Habitantes Id 30 - 60	Manzanas Id > 60	Habitantes Id > 60
No	No	%	No	No	No	No	No	No	No	No
3	96	34.9	109	16942	45	5462	116	19552	52	8385
2	97	18.7	78	3776	208	24206	21	2690	0	0
12	98	13.0	340	56730	155	29454	0	0	0	0
2	99	30.5	5	210	64	12185	53	8870	4	123
13	100	13.2	192	25661	70	9986	0	0	0	0
13	101	14.7	188	19865	77	7086	13	1569	0	0
14	102	18.3	161	20803	140	23543	36	7852	3	20
12	103	8.1	14	3955	2	0	0	0	0	0
13	104	13.0	26	2033	15	598	1	659	0	0
10	105	14.2	3	394	2	422	0	0	0	0
13	106	15.6	52	11925	96	26369	0	0	0	0
13	107	12.1	113	16240	32	10884	3	1062	0	0
16	108	8.8	195	4519	19	544	0	0	0	0
13	109	17.0	11	824	40	16282	0	0	0	0
9	110	17.2	20	9912	55	32654	0	0	0	0
16	111	8.6	115	10286	5	248	0	0	0	0
9	112	9.6	80	2662	25	19695	0	0	0	0
8	113	10.1	94	16849	25	6138	0	0	0	0
9	114	12.0	181	27892	68	13720	0	0	0	0
9	115	8.5	88	12410	14	7462	0	0	0	0
10	116	9.3	59	9462	12	5616	0	0	0	0
9	117	10.0	8	613	0	0	0	0	0	0
TOTAL		18.5	22081	3954157	11190	2308380	5378	992995	1691	257518

Consolidado de daños de líneas vitales (DS: Estados de Daño)

LOC	UPZ	Roturas Acueducto	Roturas Alcantarillado	Roturas gas natural	Daño Energía	Daño Torres energía DS≥2	Daño Postes energía DS≥2	Daño Comunic	Daño Postes Comunic DS≥2	Daño Puentes vehicular DS≥3	Daño Puentes peatonal DS≥3
No	No	No	No	No	km	No	No	km	No	No	No
1	1	2.5	0.1	0.5	0.4		7.0	0.0			
11	2	0.6	0.4	1.0	0.2			0.0			
11	3	2.3	0.0	1.2	0.1			0.0			
1	9	21.4	19.6	1.0	0.4		7.0	0.2			
1	10	6.9	10.2	0.7	0.2			0.1			
1	11	15.3	28.2	0.9	0.3		16.0	0.2	5.0		1.0
1	12	20.3	38.5	1.4	0.3			0.2			
1	13	32.9	82.4	2.4	0.9		22.0	0.6			
1	14	27.3	37.5	1.1	0.8		20.0	0.5	1.0	1.0	
1	15	12.2	21.8	1.0	0.3			0.2			
1	16	30.2	68.2	2.0	0.7			0.7		9.0	
11	17	22.8	20.9	1.9	0.3			0.1			1.0
11	18	13.9	25.1	1.7	0.3			0.2			
11	19	24.0	56.5	2.1	0.3			0.3			
11	20	19.3	42.8	1.0	0.3			0.3		1.0	
12	21	16.0	24.5	1.4	0.1			0.2			

LOC	UPZ	Roturas Acueducto	Roturas Alcantarillado	Roturas gas natural	Daño Energía	Daño Torres energía DS≥2	Daño Postes energía DS≥2	Daño Comunic	Daño Postes Comunic DS≥2	Daño Puentes vehicular DS≥3	Daño Puentes peatonal DS≥3
No	No	No	No	No	km	No	No	km	No	No	No
12	22	31.7	39.2	1.6	0.2			0.2			
11	23	5.1	9.5	0.6	0.3		2.0	0.1			
11	24	34.6	74.9	2.2	0.8		6.0	0.4			1.0
11	25	18.3	40.7	1.1	0.3			0.3			
10	26	42.2	59.6	1.4	0.2			0.2		2.0	
11	27	22.7	42.0	2.6	0.5		9.0	0.3		1.0	
11	28	61.1	99.3	2.7	0.6			0.5		1.0	
10	29	43.0	75.5	1.9	0.2			0.2			
10	30	39.8	80.5	2.3	0.2			0.3			
10	31	30.2	45.8	1.3	0.1			0.2			1.0
4	32	10.9	14.5	0.5	0.5		65.0	0.5	14.0		
4	33	8.3	11.3	0.4	0.6			0.7			
4	34	12.1	15.2	0.6	0.6			0.9			1.0
15	35	5.0	10.4	0.2	0.3			0.5		1.0	1.0
18	36	7.7	13.2	0.6	0.5			0.6		1.0	
14	37	10.6	14.5	0.6	0.2			0.4			
15	38	15.6	19.7	0.6	0.4			0.5		1.0	
18	39	17.8	28.5	1.0	0.4			0.6			
16	40	13.0	25.5	0.5	0.2			0.3		1.0	
16	41	9.2	17.6	0.3	0.1			0.2			
6	42	19.7	34.3	1.1	0.5			0.3			
16	43	7.5	18.2	0.4	0.2			0.2		3.0	
8	44	11.4	16.3	0.5	0.1			0.1		2.0	
8	45	13.5	23.5	0.8	0.2			0.2		3.0	2.0
8	46	14.7	18.1	0.9	0.2			0.1		2.0	
8	47	14.8	18.3	0.5	0.1			0.1			
8	48	15.9	17.7	0.5	0.2			0.1			
7	49	8.4	8.4	0.4	0.4			0.0		3.0	1.0
4	50	17.5	25.4	1.0	0.7		96.0	0.4	4.0		
4	51	17.9	25.0	0.7	0.7		68.0	0.4	6.0		1.0
5	52	9.7	2.5	0.4	0.2		51.0	0.1	1.0		
18	53	2.0	3.5	0.1	0.3			0.3			
18	54	2.8	2.8	0.1	0.4		65.0	0.5	4.0	2.0	1.0
18	55	9.8	11.6	0.6	0.4		185.0	0.4	26.0		
5	56	4.0	2.6	0.6	0.5	1.0	294.0	0.2	8.0		
5	57	27.2	28.1	1.3	1.0	1.0	133.0	0.5	3.0	1.0	1.0
5	58	26.0	24.8	1.4	0.9	1.0	70.0	0.5		2.0	
5	59	4.8	1.9	0.2	0.2		2.0	0.2			
5	60	0.1	0.0	0.0	0.1		2.0				
5	61	3.0	3.0	0.5	0.3		24.0	0.0			
6	62	10.8	13.2	0.8	0.6		1091.0	0.5	118.0	5.0	
19	63	0.2	0.4	0.0	0.5	5.0	171.0				
19	64	0.3	1.4	0.0	0.2		63.0				
19	65	15.4	9.2	0.7	0.3			0.3			2.0

LOC	UPZ	Roturas Acueducto	Roturas Alcantarillado	Roturas gas natural	Daño Energía	Daño Torres energía DS≥2	Daño Postes energía DS≥2	Daño Comunic	Daño Postes Comunic DS≥2	Daño Puentes vehicular DS≥3	Daño Puentes peatonal DS≥3
No	No	No	No	No	km	No	No	km	No	No	No
19	66	11.8	8.3	0.5	0.4		6.0	0.4		2.0	
19	67	15.3	8.6	0.8	0.9		652.0	0.6	37.0		1.0
19	68	2.2	1.4	0.2	0.3	2.0	127.0	0.2	2.0		
19	69	14.6	16.2	1.4	0.9		52.0	0.4	1.0	1.0	
19	70	4.8	2.7	0.2	0.3		7.0	0.1			
11	71	34.1	40.2	2.0	0.1			0.1			
10	72	18.7	28.8	1.3	0.1			0.1			
10	73	45.6	49.3	1.9	0.1			0.1			
10	74	24.7	24.6	1.4	0.1			0.1			
9	75	37.8	63.5	1.8	0.2			0.2			
9	76	12.3	19.6	1.0	0.1			0.0			
9	77	6.9	6.1	1.8	0.1			0.0			
8	78	0.5	0.6	0.1	0.0			0.0			
8	79	3.5	2.9	0.6	0.0			0.0			
8	80	4.9	3.7	0.3	0.1			0.2			
8	81	5.9	3.9	0.2	0.1			0.0			
8	82	17.1	16.8	0.8	0.1			0.1			
8	83	0.6	0.9	0.2	0.0			0.0			
7	84	14.3	12.8	0.8	0.2			0.3			
7	85	50.8	34.0	1.9	0.7			0.5			
7	86	5.8	4.1	0.4	0.1			0.1			
7	87	1.8	1.4	0.4	0.0			0.0			
2	88	15.6	16.0	0.5	1.1		17.0	1.0		1.0	
2	89				0.0			0.1			
2	90	7.8	5.7	0.3	0.8	1.0	70.0	0.3	2.0	3.0	2.0
3	91	5.4	4.7	0.2	0.5		3.0	0.7		1.0	2.0
3	92	4.4	4.2	0.2	0.2			0.1	1.0	1.0	2.0
3	93	6.3	8.4	0.3	0.7			1.3		4.0	1.0
17	94	9.6	10.3	0.6	0.6		9.0	0.7		1.0	1.0
3	95	3.5	2.9	0.2	0.3			0.3			
3	96	3.1	3.5	0.1	0.2		14.0	0.2			
2	97	27.7	39.5	1.2	0.8			1.5		2.0	
12	98	42.6	33.0	1.7	0.4			0.4			
2	99	8.1	6.1	0.3	0.7		3.0	0.7	1.0		
13	100	16.5	12.6	0.5	0.3			0.3			
13	101	13.7	9.7	0.6	0.4			0.6		1.0	
14	102	17.1	23.2	0.8	0.7			0.9			
12	103	3.0	4.1	0.2	0.0			0.0			
13	104	11.2	20.0	0.4	0.2			0.1		1.0	2.0
10	105	3.7	3.9	0.2	0.1			0.0			
13	106	17.9	33.0	0.8	0.2			0.1		2.0	
13	107	12.8	17.5	0.4	0.1			0.1			1.0
16	108	13.7	13.1	1.3	0.2			0.2			
13	109	4.7	9.9	0.8	0.1			0.0			1.0

LOC	UPZ	Roturas Acueducto	Roturas Alcantarillado	Roturas gas natural	Daño Energía	Daño Torres energía DS≥2	Daño Postes energía DS≥2	Daño Comunic	Daño Postes Comunic DS≥2	Daño Puentes vehicular DS≥3	Daño Puentes peatonal DS≥3
No	No	No	No	No	km	No	No	km	No	No	No
9	110	8.1	15.3	1.3	0.1			0.1		1.0	5.0
16	111	11.7	17.4	1.4	0.2			0.1			1.0
9	112	9.0	14.2	1.7	0.2			0.1			
8	113	3.9	7.1	0.6	0.1			0.0			
9	114	20.3	33.6	0.9	0.1			0.1			
9	115	9.5	13.8	0.8	0.1			0.1			
10	116	9.8	11.3	0.9	0.1			0.0			
9	117	4.4	1.2	0.3	0.0			0.0			
TOTAL		1623.6	2269.9	97.1	36.8	11.0	3429.0	30.5	234.0	63.0	33.0

Consolidado de afectaciones a la población y pérdidas económicas directas de las edificaciones

LOC	UPZ	UPZ	Heridos Evento Día	Muertos Evento Día	Heridos Evento Noche	Muertos Evento Noche	Pérdidas directas edificaciones
No	No	Nombre	No	No	No	No	MDP
1	1	PASEO DE LOS LIBERTADORES	17	3	33	7	4153
11	2	LA ACADEMIA	0	0	0	0	10969
11	3	GUAYMARAL	0	0	0	0	61838
1	9	VERBENAL	700	110	790	164	145891
1	10	LA URIBE	283	68	19	4	130796
1	11	SAN CRISTOBAL NORTE	508	54	835	176	99583
1	12	TOBERIN	0	0	0	0	152761
1	13	LOS CEDROS	284	53	525	126	1305635
1	14	USAQUEN	1419	314	746	167	1605649
1	15	COUNTRY CLUB	40	9	113	28	432321
1	16	SANTA BARBARA	229	47	514	124	1692255
11	17	SAN JOSE DE BAVARIA	34	7	82	20	493654
11	18	BRITALIA	13	2	59	14	122674
11	19	EL PRADO	79	18	270	67	414566
11	20	LA ALHAMBRA	57	12	8	2	266456
12	21	LOS ANDES	0	0	0	0	134635
12	22	DOCE DE OCTUBRE	0	0	0	0	143809
11	23	CASA BLANCA SUBA	728	168	225	48	441823
11	24	NIZA	320	63	629	149	719374
11	25	LA FLORESTA	1174	291	131	31	291102
10	26	LAS FERIAS	0	0	0	0	59187
11	27	SUBA	400	68	510	119	332846
11	28	EL RINCON	685	87	1256	276	179627
10	29	MINUTO DE DIOS	83	16	133	33	65058
10	30	BOYACA REAL	0	0	0	0	42530
10	31	SANTA CECILIA	0	0	0	0	50629
4	32	SAN BLAS	1772	222	3845	855	181626
4	33	SOSIEGO	1443	304	1223	276	224641
4	34	20 DE JULIO	1759	265	3382	761	242205
15	35	CIUDAD JARDIN	523	111	242	52	97542

LOC	UPZ	UPZ	Heridos Evento Día	Muertos Evento Día	Heridos Evento Noche	Muertos Evento Noche	Pérdidas directas edificaciones
No	No	Nombre	No	No	No	No	MDP
18	36	SAN JOSE	433	60	697	156	119367
14	37	SANTA ISABEL	9	0	31	6	45100
15	38	RESTREPO	0	0	0	0	67960
18	39	QUIROGA	6	0	6	0	71608
16	40	CIUDAD MONTES	0	0	0	0	52431
16	41	MUZU	0	0	0	0	16172
6	42	VENECIA	2255	426	2314	511	218401
16	43	SAN RAFAEL	0	0	0	0	30804
8	44	AMERICAS	13	0	44	10	194432
8	45	CARVAJAL	184	8	413	88	65043
8	46	CASTILLA	95	21	323	80	147778
8	47	KENNEDY CENTRAL	0	0	0	0	37714
8	48	TIMIZA	295	32	644	138	88162
7	49	APOGEO	1336	268	758	153	115395
4	50	LA GLORIA	2626	373	4233	923	185084
4	51	LOS LIBERTADORES	1219	141	1925	415	87954
5	52	LA FLORA	546	10	670	104	14915
18	53	MARCO FIDEL SUAREZ	1465	182	2908	640	107326
18	54	MARRUECOS	6416	1482	1590	343	160282
18	55	DIANA TURBAY	1827	294	1883	394	94731
5	56	DANUBIO	890	194	310	65	39492
5	57	GRAN YOMASA	3167	556	2937	620	185797
5	58	COMUNEROS	1163	144	1459	300	81584
5	59	ALFONSO LOPEZ	15	0	31	5	5407
5	60	PARQUE ENTRENUBES	120	18	24	2	4239
5	61	CIUDAD USME	32	3	38	7	3404
6	62	TUNJUELITO	2892	621	1621	355	150212
19	63	EL MOCHUELO	55	7	29	4	5561
19	64	MONTE BLANCO	168	8	168	15	3335
19	65	ARBORIZADORA	709	114	1144	258	154769
19	66	SAN FRANCISCO	2974	469	3580	775	186655
19	67	LUCERO	2952	437	3368	708	142894
19	68	EL TESORO	1270	231	844	174	33876
19	69	ISMAEL PERDOMO	1875	284	2064	441	149466
19	70	JERUSALEM	707	93	878	183	49878
11	71	TIBABUYES	0	0	0	0	35361
10	72	BOLIVIA	0	0	0	0	160427
10	73	GARCES NAVAS	0	0	0	0	70620
10	74	ENGATIVA	0	0	0	0	7488
9	75	FONTIBON	0	0	0	0	27621
9	76	FONTIBON SAN PABLO	0	0	0	0	4863
9	77	ZONA FRANCA	0	0	0	0	94569
8	78	TINTAL NORTE	0	0	0	0	5153
8	79	CALANDAIMA	570	139	311	77	254293
8	80	CORABASTOS	73	8	119	26	54808

LOC	UPZ	UPZ	Heridos Evento Día	Muertos Evento Día	Heridos Evento Noche	Muertos Evento Noche	Pérdidas directas edificaciones
No	No	Nombre	No	No	No	No	MDP
8	81	GRAN BRITALIA	174	19	317	68	47746
8	82	PATIO BONITO	1447	279	963	210	118063
8	83	LAS MARGARITAS	0	0	0	0	27063
7	84	BOSA OCCIDENTAL	547	129	53	10	65062
7	85	BOSA CENTRAL	7660	1514	5815	1257	474962
7	86	EL PORVENIR	141	31	66	15	23085
7	87	TINTAL SUR	0	0	0	0	10308
2	88	EL REFUGIO	494	87	1136	263	2148934
2	89	SAN ISIDRO - PATIOS	47	2	108	22	3965
2	90	PARDO RUBIO	605	73	1101	230	965644
3	91	SAGRADO CORAZON	1317	319	71	7	900646
3	92	LA MACARENA	880	166	563	117	78216
3	93	LAS NIEVES	1228	261	212	20	1168944
17	94	LA CANDELARIA	1666	345	946	196	526673
3	95	LAS CRUCES	1146	235	580	119	79951
3	96	LOURDES	1088	143	1944	426	69753
2	97	CHICO LAGO	398	85	95	14	2016689
12	98	LOS ALCAZARES	0	0	0	0	84744
2	99	CHAPINERO	5002	1212	279	46	1165027
13	100	GALERIAS	0	0	0	0	94329
13	101	TEUSAQUILLO	73	10	77	13	166272
14	102	LA SABANA	737	155	475	105	445071
12	103	PARQUE SALITRE	0	0	0	0	9943
13	104	PARQUE SIMON BOLIVAR - CAN	30	7	92	23	105278
10	105	JARDIN BOTANICO	0	0	0	0	8394
13	106	LA ESMERALDA	0	0	0	0	190832
13	107	QUINTA PAREDES	80	18	62	14	146508
16	108	ZONA INDUSTRIAL	0	0	0	0	66534
13	109	CIUDAD SALITRE ORIENTAL	0	0	0	0	488733
9	110	CIUDAD SALITRE OCCIDENTAL	0	0	0	0	460333
16	111	PUENTE ARANDA	0	0	0	0	24255
9	112	GRANJAS DE TECHO	0	0	0	0	266666
8	113	BAVARIA	0	0	0	0	109471
9	114	MODELIA	0	0	0	0	90813
9	115	CAPELLANIA	0	0	0	0	42213
10	116	ALAMOS	0	0	0	0	23961
9	117	AEROPUERTO EL DORADO	0	0	0	0	7967
		TOTAL	75667	14005	67889	14650	26701316

Consolidado de daños en edificaciones

Localidades	1	2	3	4	5	6	7	8	9	10	11	12	13	14	15	16	17	18	19	Total general
Id prom Edificaciones	18.3	25.6	34.6	34.5	23.3	30.5	17.3	13.7	9.7	9.4	13.8	9.8	14.3	16.4	18.3	10.1	35.3	26.5	28.1	18.5
No Manzanas Id <15	1021	231	121	438	1260	207	1480	2900	1256	3298	3245	907	582	324	235	1455	13	898	2210	22081
No Habitantes Id <15	200605	15545	18834	47645	113139	56872	260973	640387	236496	750758	651938	187804	76548	45140	43922	245121	1559	130182	230689	3954157
No Manzanas Id 15-30	830	524	205	796	1035	271	807	1377	188	391	932	225	330	275	281	215	59	1352	1097	11190
No Habitantes Id 15-30	211086	80375	25441	132120	125732	70557	138636	341122	85971	107646	304221	51804	71205	46432	60711	30673	6041	246633	171974	2308380
No Manzanas Id 30 - 60	147	170	301	832	515	286	597	252	0	5	165	0	17	39	26	0	82	805	1139	5378
No Habitantes Id 30 - 60	22241	24678	50416	170742	68992	81216	133729	57734	0	1766	37522	0	3290	8607	8921	0	16174	130122	176845	992995
No Manzanas Id > 60	122	78	83	337	128	32	45	1	0	0	40	0	0	3	0	0	15	600	207	1691
No Habitantes Id > 60	19113	9817	12503	61489	11395	6229	9784	689	0	0	8172	0	0	20	0	0	2598	89844	25865	257518

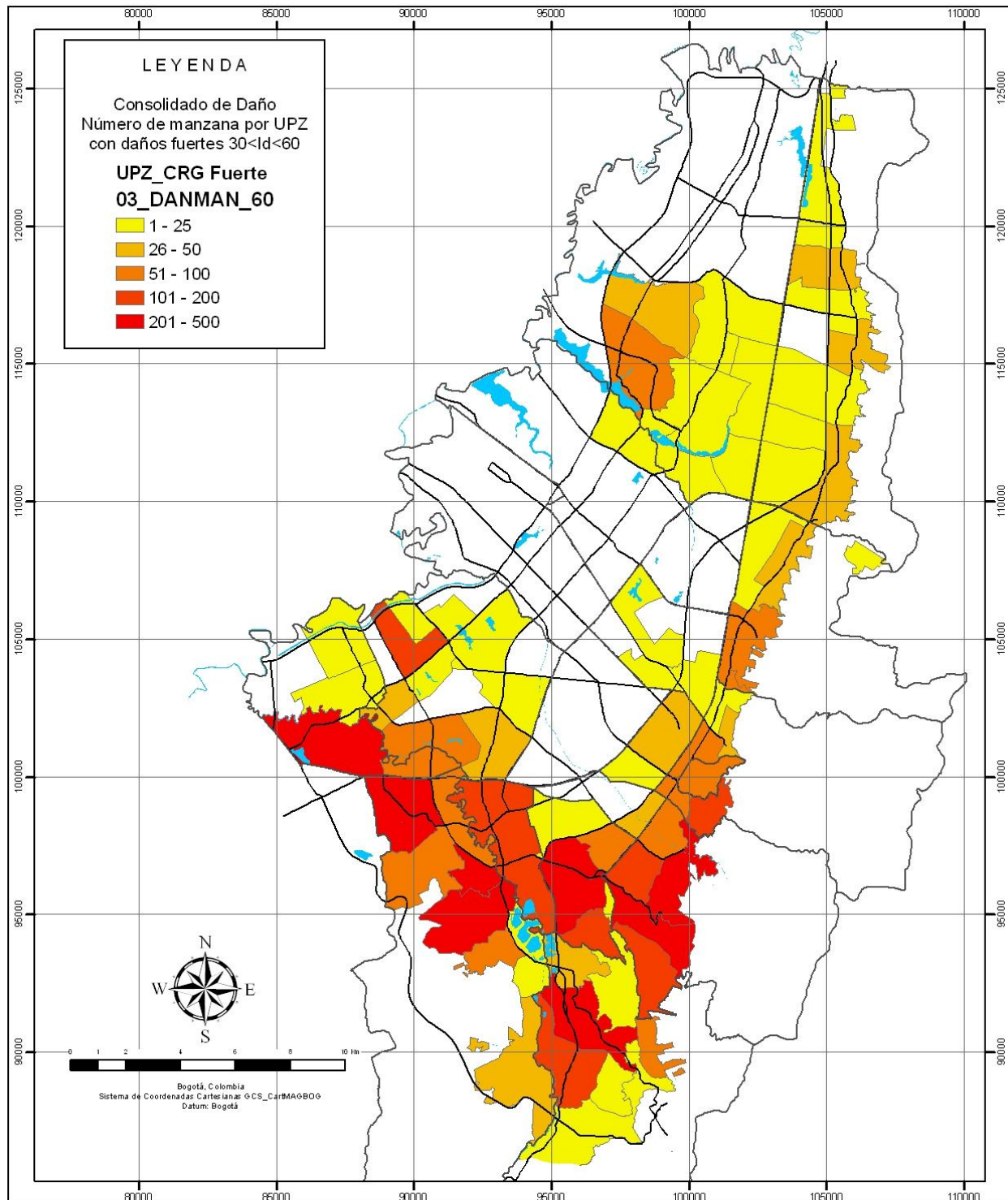
Consolidado de daños en líneas vitales

Localidades	1	2	3	4	5	6	7	8	9	10	11	12	13	14	15	16	17	18	19	Total general
No Roturas acueducto	169.0	59.2	22.7	66.7	74.8	30.5	81.1	106.9	108.3	257.7	258.9	93.2	76.7	27.7	20.6	55.2	9.6	40.2	64.7	1623.6
No Roturas alcantarillado	306.6	67.2	23.7	91.4	62.8	47.4	60.7	129.9	167.3	379.3	452.3	100.8	102.8	37.7	30.1	91.8	10.3	59.7	48.2	2269.9
No Roturas gas natural	10.8	2.2	1.1	3.2	4.3	1.9	3.9	6.1	9.5	12.5	20.1	4.8	3.6	1.4	0.8	3.9	0.6	2.3	3.9	97.1
km Daño Energía	4.2	3.5	1.9	3.2	3.2	1.0	1.4	1.3	0.9	1.2	4.2	0.8	1.2	0.9	0.7	0.9	0.6	2.1	3.8	36.8
No Daño Torres energía		1.0			3.0														7.0	11.0
No Daño Postes energía	72.0	90.0	17.0	229.0	576.0	1091.0					17.0						9.0	250.0	1078.0	3429.0
km Daño Comunic	2.6	3.7	2.6	2.9	1.4	0.8	0.9	1.1	0.7	1.2	2.6	0.7	1.2	1.3	0.9	0.9	0.7	2.4	1.9	30.5
No Daño Postes Comunic	6.0	3.0	1.0	24.0	12.0	118.0												30.0	40.0	234.0
No Daño Ptes vehiculares	10.0	6.0	6.0		3.0	5.0	3.0	7.0	1.0	2.0	3.0		4.0		2.0	4.0	1.0	3.0	3.0	63.0
No Daño Ptes peatonales	1.0	2.0	5.0	2.0	1.0		1.0	2.0	5.0	1.0	2.0		4.0		1.0	1.0	1.0	1.0	3.0	33.0

Consolidado de afectaciones a la población

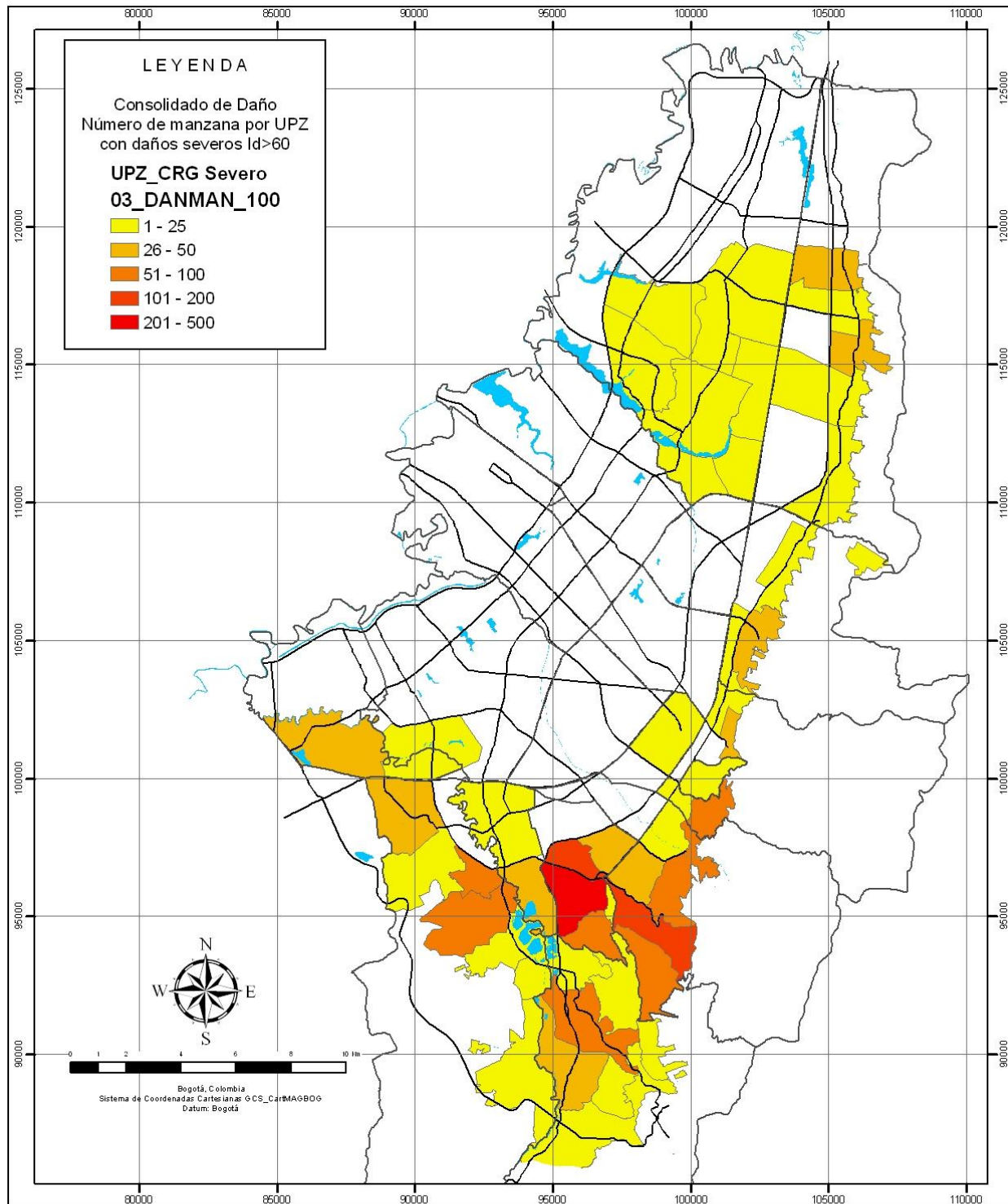
Localidades	1	2	3	4	5	6	7	8	9	10	11	12	13	14	15	16	17	18	19	Total general
No Heridos Día	3480	6546	5659	8819	5933	5147	9684	2851	0	83	3490	0	183	746	523	0	1666	10147	10710	75667
No Muertos Día	658	1459	1124	1305	925	1047	1942	506	0	16	716	0	35	155	111	0	345	2018	1643	14005
No Heridos Noche	3575	2719	3370	14608	5469	3935	6692	3134	0	133	3170	0	231	506	242	0	946	7084	12075	67889
No Muertos Noche	796	575	689	3230	1103	866	1435	697	0	33	726	0	50	111	52	0	196	1533	2558	14650
MDP Pérdidas directas	5569044	6300260	2297510	921510	334838	368613	688812	1149728	995046	488294	3370290	373130	1191952	490171	165502	190196	526673	553314	726434	26701316

Edificaciones con daños fuertes



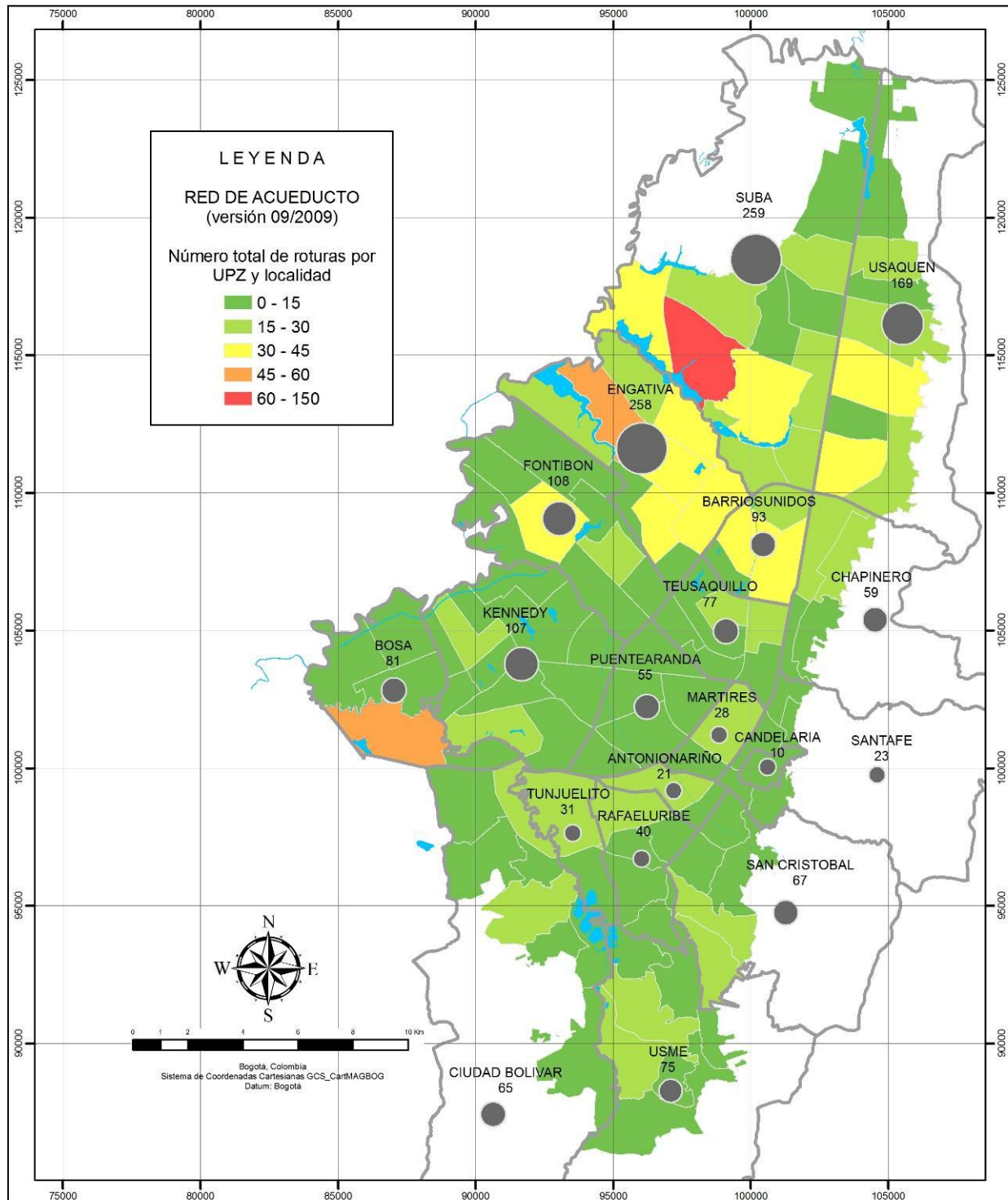
<p>FUENTES DE INFORMACIÓN Unidad Administrativa Especial de Catastro Distrital (UAECD) (08/2010) Fondo de Prevención y atención de Emergencias (FOPAE) (06/2011)</p>	<p>ESCENARIO DE AMENAZA 3 M: 7.3, D: 35 Km, Z: 25 Km T: 475 años NÚMERO DE MANZANAS CON DAÑOS FUERTES Metodología de evaluación: FOPAE, 2010. Configuración: Parámetros por defecto Tabla datos de resultado: MAN_DAN_CR_0_110928_08_37</p>	<p>FOPAE Fondo de Prevención y Atención Emergencias ACTUALIZACIÓN Y SISTEMATIZACIÓN DE LOS ESCENARIOS DE DAÑO POR TERREMOTO PARA BOGOTÁ FASE II GOBIERNO, EQUIDAD Y CONVIVENCIA - Fondo de Prevención y Atención de Emergencias - FOPAE</p>
<p>CONVENCIONES — Vías Cuerpos de Agua</p>	<p>INFORMACIÓN DE ENTRADA Índice de daño en manzanas Metodología de evaluación: Italiana y Miranda Configuración: FOPAE y Andes</p>	<p>COORDINACIÓN DE INVESTIGACIÓN Y DESARROLLO GRUPO DE ESCENARIOS DE DAÑO Fecha de elaboración: 05/10/2011</p>

Edificaciones con daños severos



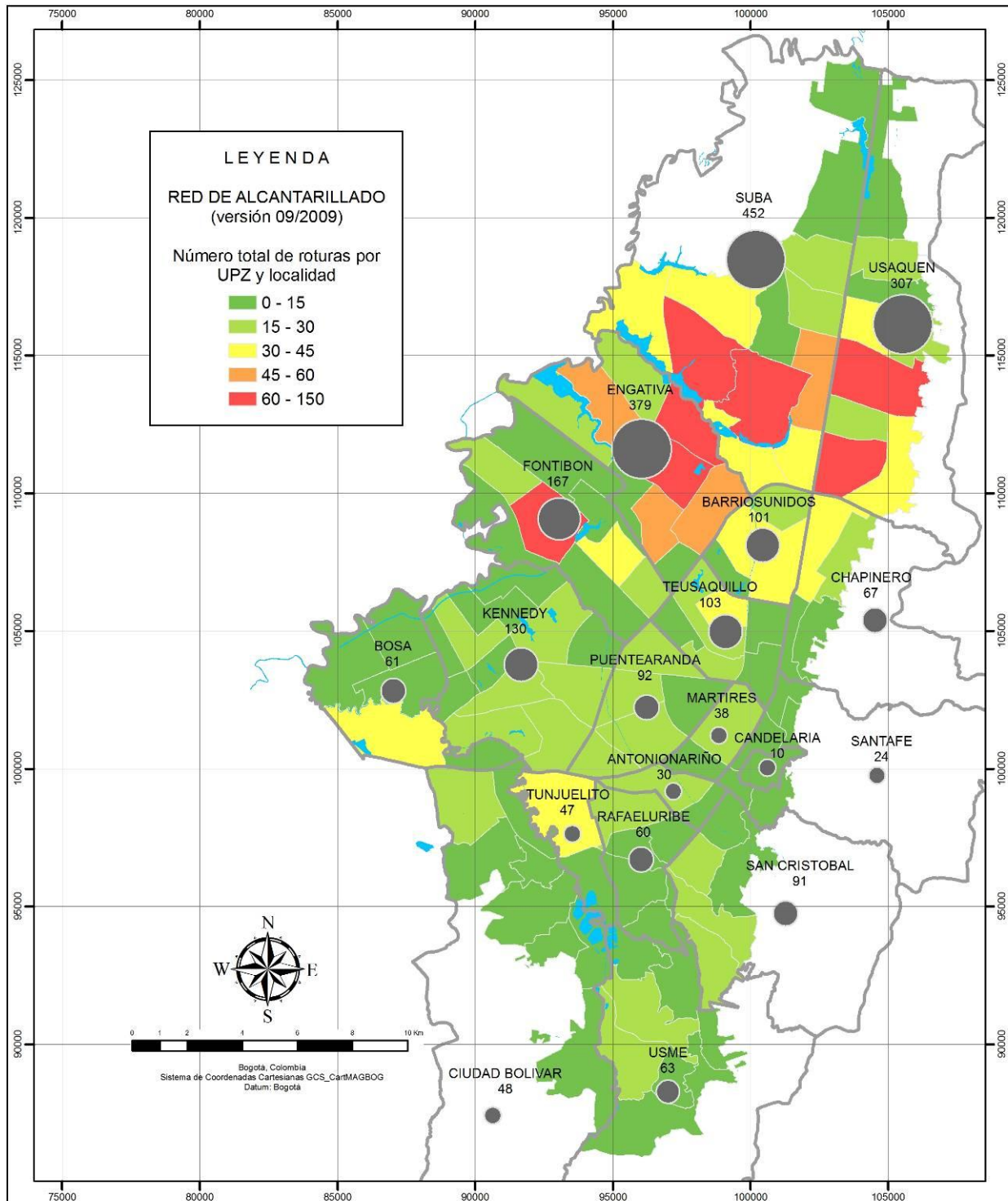
<p>FUENTES DE INFORMACIÓN Unidad Administrativa Especial de Catastro Distrital (UAECD) (08/2010) Fondo de Prevención y atención de Emergencias (FOPAE) (06/2011)</p>	<p>ESCENARIO DE AMENAZA 3 M: 7.3, D: 36 Km, Z: 25 Km T: 476 años NÚMERO DE MANZANAS CON DAÑOS SEVEROS Metodología de evaluación: FOPAE, 2010. Configuración: Parámetros por defecto Tabla datos de resultado: MAN_DAN_CR_0_110926_08_37</p>	<p>FOPAE Fondo de Prevención y Atención de Emergencias ACTUALIZACIÓN Y SISTEMATIZACIÓN DE LOS ESCENARIOS DE DAÑO POR TERREMOTO PARA BOGOTÁ FASE II GOBIERNO, EGIUNDO Y CONVIVENCIA: Fondo de Prevención y Atención de Emergencias - FOPAE</p>
<p>CONVENCIONES — Vías Cuerpos de Agua</p>	<p>INFORMACIÓN DE ENTRADA Índice de daño en manzanas Metodología de evaluación: Italian y Miranda Configuración: FOPAE y Andes</p>	<p>COORDINACIÓN DE INVESTIGACIÓN Y DESARROLLO GRUPO DE ESCENARIOS DE DAÑO Fecha de elaboración: 05/10/2011</p>

Tuberías de Acueducto



<p>FUENTES DE INFORMACIÓN</p> <p>Empresa de Acueducto y Alcantarillado de Bogotá (09/2009)</p>	<p>ESCENARIO DE AMENAZA 3 (DISEÑO SISMORESISTENTE) M: 7.3, D: 35 Km, Z: 25 Km Tr: 475 años</p> <p>NUMERO DE ROTURAS - RED DE ACUEDUCTO Incluye daños por efectos colaterales (licuación y deslizamiento) Metodología de evaluación: DPAE, 2009 Tabla datos de resultados: RAC_DAN_ORG_221210_10_04</p>	<p>FOPAE Fondo de Prevención y Atención a Emergencias</p> <p>ACTUALIZACIÓN Y SISTEMATIZACIÓN DE LOS ESCENARIOS DE DAÑO POR TERREMOTO PARA BOGOTÁ FASE II</p>
<p>CONVENCIONES</p> <p> Cuerpos de agua</p>	<p>INFORMACIÓN DE ENTRADA</p> <p>Daños iniciales de la red de acueducto Metodología de evaluación: Kubo & Katayama, 1975 Configuración: CL=1.0 - Curva de vulnerabilidad: Eidinger, 2001</p>	<p>GOBIERNO, SEGURIDAD Y CONVIVENCIA - Fondo de Prevención y Atención a Emergencias - FOPAE</p> <p>COORDINACIÓN DE INVESTIGACIÓN Y DESARROLLO GRUPO DE ESCENARIOS DE DAÑO</p> <p>Fecha de elaboración: 30/12/2010</p>

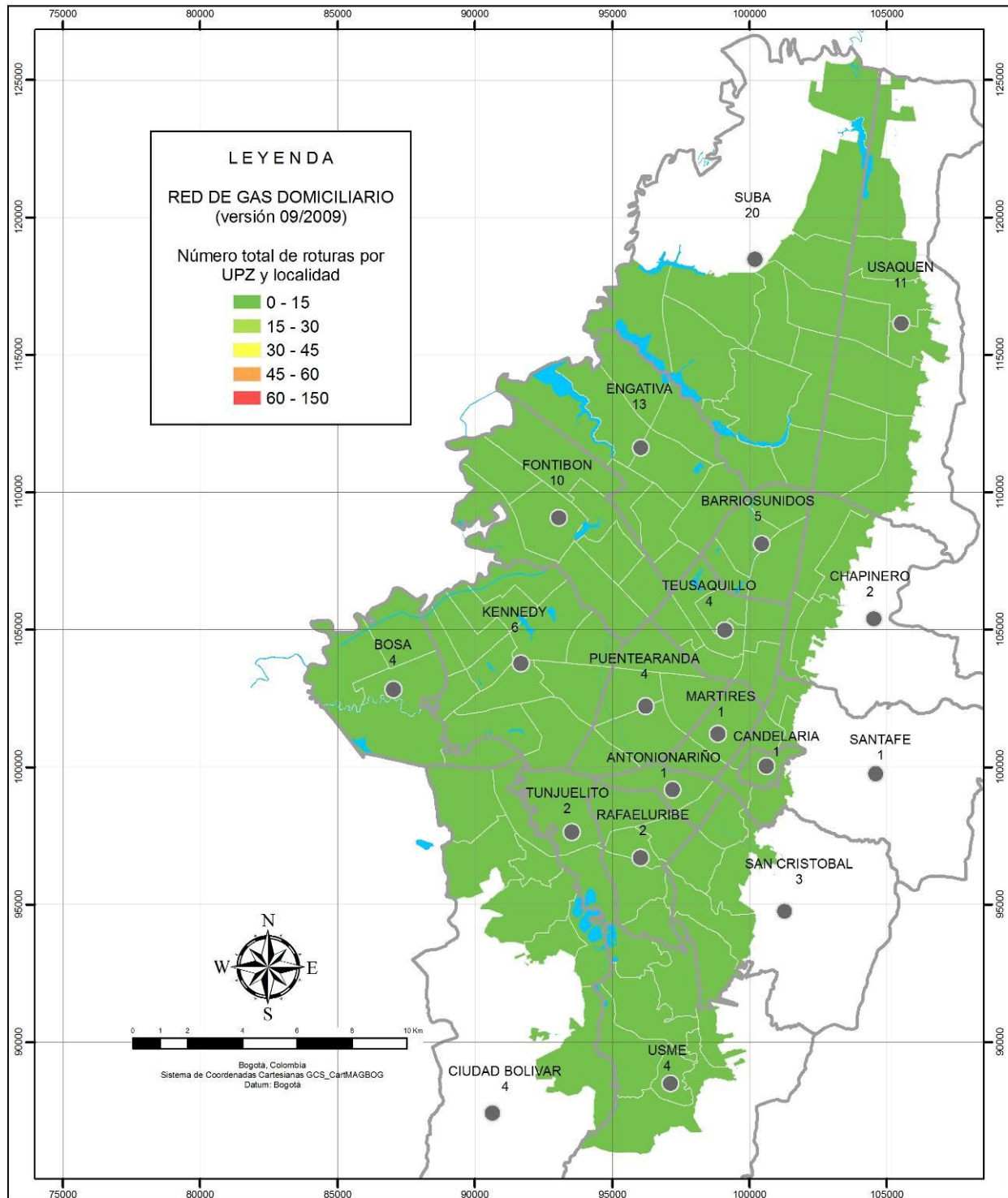
Tuberías de Alcantarillado



<p>FUENTES DE INFORMACIÓN</p> <p>Empresa de Acueducto y Alcantarillado de Bogotá (09/2009)</p>	<p>ESCENARIO DE AMENAZA 3 (DISEÑO SISMORESISTENTE) M: 7.3, D: 35 Km., Z: 25 Km Tr: 475 años</p> <p>NUMERO DE ROTURAS - RED DE ALCANTARILLADO Incluye daños por efectos colaterales (licuación y deslizamiento) Metodología de evaluación: DPAE, 2009 Tabla datos de resultados: RAL_DAN_CRG_221210_14_00</p>	<p>FOPAE Fondo de Prevención y Atención a Emergencias</p> <p>ACTUALIZACIÓN Y SISTEMATIZACIÓN DE LOS ESCENARIOS DE DAÑO POR TERREMOTO PARA BOGOTÁ FASE II</p> <p>GOBIERNO, SEGURIDAD Y CONVIVENCIA: Fondo de Prevención y Atención a Emergencias - FOPAE</p>
<p>CONVENCIONES</p> <p> Cuerpos de agua</p>	<p>INFORMACIÓN DE ENTRADA</p> <p>Daños iniciales de la red de alcantarillado Metodología de evaluación: Kubo & Katayama, 1975 Configuración: CL=1.0 - Curva de vulnerabilidad: Eidinger, 2001</p>	<p>COORDINACIÓN DE INVESTIGACIÓN Y DESARROLLO GRUPO DE ESCENARIOS DE DAÑO</p> <p>Fecha de elaboración: 30/12/2010</p>



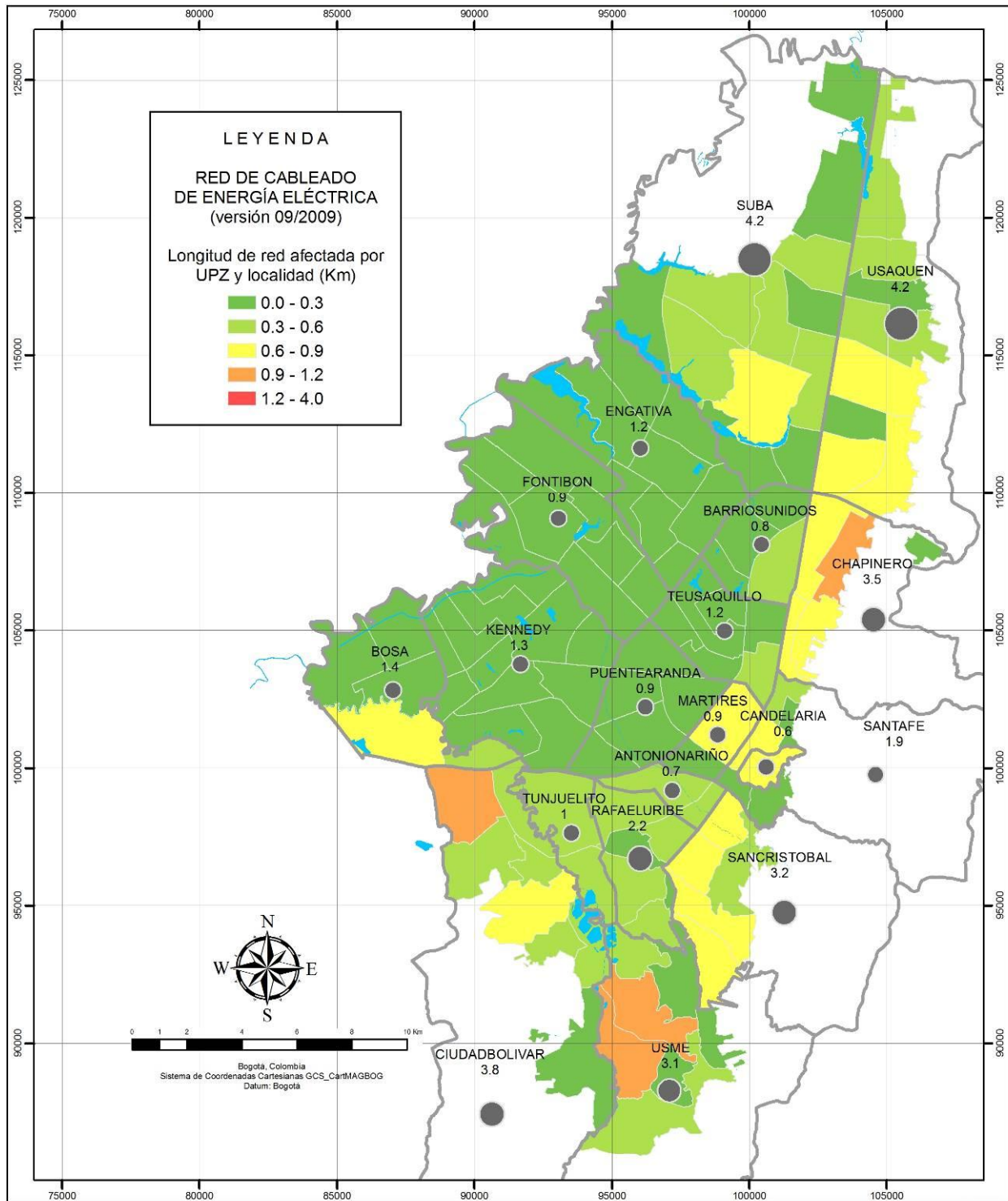
Tuberías de Gas natural



<p>FUENTES DE INFORMACIÓN Gas Natural S.A. ESP (09/2009)</p>	<p>ESCENARIO DE AMENAZA 3 (DISEÑO SISMORESISTENTE) M: 7,3, D: 35 Km, Z: 25 Km Tr: 475 años NUMERO DE ROTURAS - RED DE GAS DOMICILIARIO Incluye daños por efectos colaterales (licuación y deslizamiento) Metodología de evaluación: DPAE, 2009 Tabla datos de resultados: GAS_DAN_CRG_221210_16_21</p>	<p>FOPAE Fondo de Prevención y Atención Emergencias ACTUALIZACIÓN Y SISTEMATIZACIÓN DE LOS ESCENARIOS DE DAÑO POR TERREMOTO PARA BOGOTÁ FASE II GOBIERNO, SEGURIDAD Y CONVIVENCIA - Fondo de Prevención y Atención de Emergencias - FOPAE</p>
<p>CONVENCIONES Cuerpos de agua</p>	<p>INFORMACIÓN DE ENTRADA Daños iniciales de la red de gas Metodología de evaluación: Kubo & Katayama, 1975 Configuración: CL=1.0 - Curva de vulnerabilidad: Eidinger, 2001</p>	<p>COORDINACIÓN DE INVESTIGACIÓN Y DESARROLLO GRUPO DE ESCENARIOS DE DAÑO Fecha de elaboración: 30/12/2010</p>



Cableado de Energía

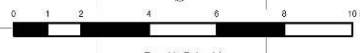


LEYENDA

RED DE CABLEADO DE ENERGÍA ELÉCTRICA
(versión 09/2009)

Longitud de red afectada por UPZ y localidad (Km)

- 0.0 - 0.3
- 0.3 - 0.6
- 0.6 - 0.9
- 0.9 - 1.2
- 1.2 - 4.0



Bogotá, Colombia
Sistema de Coordenadas Cartesianas GCS_CartMAGBOG
Datum: Bogotá

FUENTES DE INFORMACIÓN
Empresa de Energía Eléctrica de Bogotá S.A. ESP (09/2009)
CODENSA S.A. ESP (09/2009)

ESCENARIO DE AMENAZA 3 (DISEÑO SISMORESISTENTE)
M: 7.3, D: 35 Km, Z: 25 Km Tr: 475 años
LONGITUD AFECTADA - RED DE ENERGÍA ELÉCTRICA
Incluye daños por efectos colaterales (líquidación y deslizamiento)
Metodología de evaluación: DPAE, 2009
Tabla datos de resultados: REN_DAN_CRG_210111_14_06

FOPAE Fondo de Prevención y Atención de Emergencias
ACTUALIZACIÓN Y SISTEMATIZACIÓN DE LOS ESCENARIOS DE DAÑO POR TERREMOTO PARA BOGOTÁ FASE II

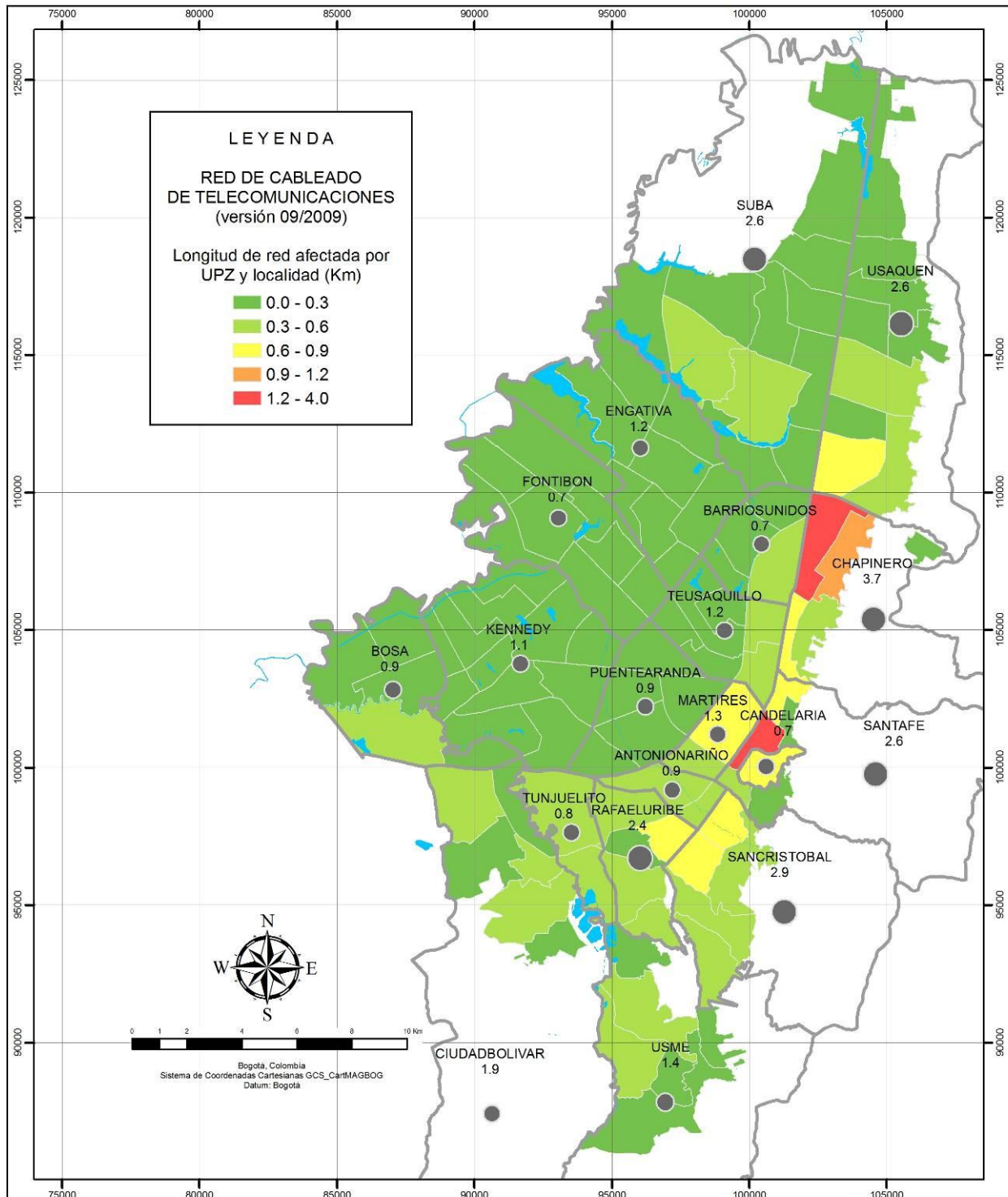
CONVENCIONES
Cuerpos de agua

INFORMACIÓN DE ENTRADA
Daños iniciales de la red de cableado de energía eléctrica
Metodología de evaluación: Kubo & Katayama, 1975
Curva de vulnerabilidad: JICA, 2002

GOBIERNO, SEGURIDAD Y CONVIVENCIA - Fondo de Prevención y Atención de Emergencias - FOPAE
COORDINACIÓN DE INVESTIGACIÓN Y DESARROLLO GRUPO DE ESCENARIOS DE DAÑO
Fecha de elaboración: 30/12/2010



Cableado de Comunicaciones



FUENTES DE INFORMACIÓN
Empresa de Telecomunicaciones de Bogotá S.A. (09/2009)
Empresas Públicas de Medellín (09/2009)
Telefónica Telecom (09/2009)

CONVENCIONES
Cuerpos de agua

ESCENARIO DE AMENAZA 3 (DISEÑO SISMORESISTENTE)
M: 7.3, D: 35 Km, Z: 25 Km Tr: 475 años
LONGITUD AFECTADA - RED DE TELECOMUNICACIONES
Metodología de evaluación: Kubo & Katayama, 1975
Curva de vulnerabilidad: JICA, 2002
Tabla datos de resultados: RTE_DAN_CRG_280111_15_05

INFORMACIÓN DE ENTRADA
Daños iniciales de la red de cableado de telecomunicaciones
Metodología de evaluación: Kubo & Katayama, 1975
Curva de vulnerabilidad: JICA, 2002

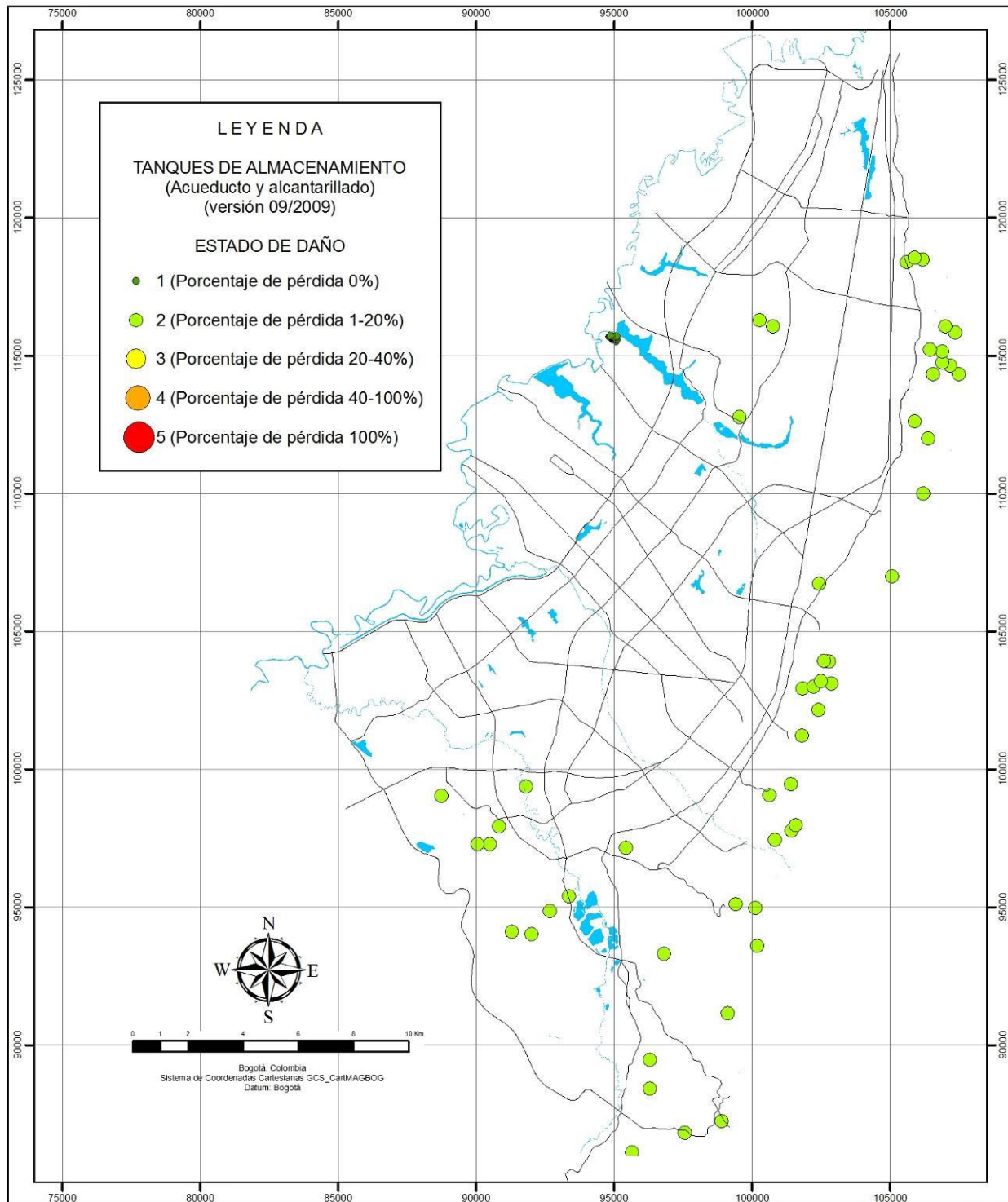
FOPAE Fondo de Prevención y Atención de Emergencias
ACTUALIZACIÓN Y SISTEMATIZACIÓN DE LOS ESCENARIOS DE DAÑO POR TERREMOTO PARA BOGOTÁ FASE II

GOBIERNO, SEGURIDAD Y CONVIVENCIA - Fondo de Prevención y Atención de Emergencias - FOPAE

COORDINACIÓN DE INVESTIGACIÓN Y DESARROLLO GRUPO DE ESCENARIOS DE DAÑO
Fecha de elaboración: 30/12/2010



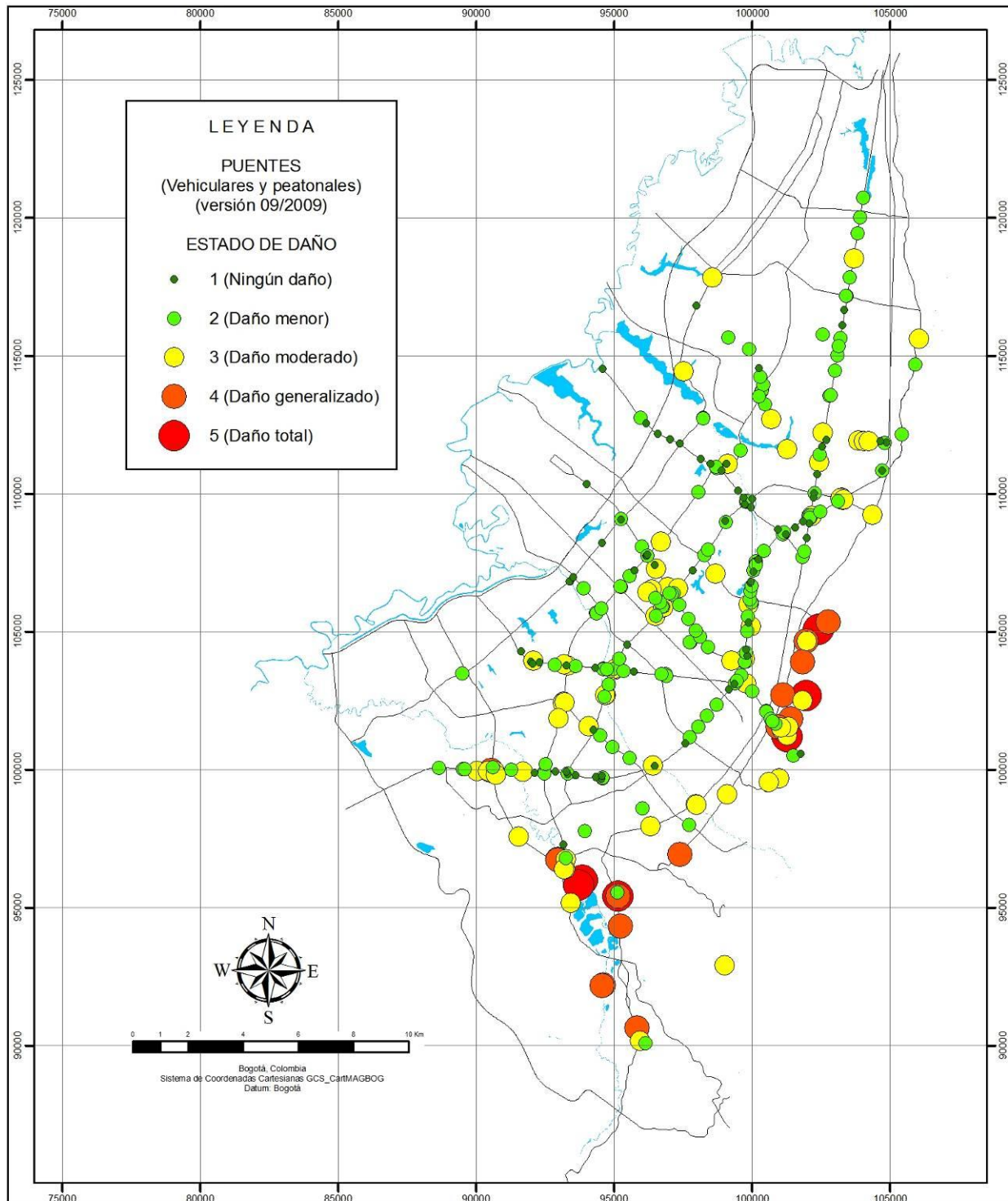
Tanques de almacenamiento



<p>FUENTES DE INFORMACIÓN</p> <p>Empresa de Acueducto y Alcantarillado de Bogotá (09/2009) Empresa de Energía Eléctrica de Bogotá S.A. ESP (09/2009)</p>	<p>ESCENARIO DE AMENAZA 3 (DISEÑO SIMORRESISTENTE) M: 7.3, D: 36 Km, Z: 25 Km Tr: 475 años</p> <p>ESTADO DE DAÑO DE TANQUES DE ALMACENAMIENTO Incluye daños por efectos colaterales (licuación y deslizamiento)</p> <p>Metodología de evaluación: FOPAE, 2010 Tabla datos de resultados: TAN_DAN_CRG_291210_16_07</p> <p>INFORMACIÓN DE ENTRADA Daños iniciales de los tanques de almacenamiento Metodología de evaluación: American Lifelines Alliance, 2001 Curva de vulnerabilidad: American Lifelines Alliance, 2001</p>	<p>FOPAE Fondo de Prevención y Atención Emergencias</p> <p>ACTUALIZACIÓN Y SISTEMATIZACIÓN DE LOS ESCENARIOS DE DAÑO POR TERREMOTO PARA BOGOTÁ FASE II</p> <p>GOBIERNO, SEGURIDAD Y CONVIVENCIA: Fondo de Prevención y Atención Emergencias - FOPAE</p>
<p>CONVENCIONES</p> <p>— Vías principales</p> <p>■ Cuerpos de agua</p>	<p>COORDINACIÓN DE INVESTIGACIÓN Y DESARROLLO GRUPO DE ESCENARIOS DE DAÑO</p> <p>Fecha de elaboración: 30/12/2010</p>	



Puentes vehiculares y peatonales



FUENTES DE INFORMACIÓN
Instituto de Desarrollo Urbano IDU (03/2010)

CONVENCIONES
— Vías principales
■ Cuerpos de agua

ESCENARIO DE AMENAZA 3 (DISEÑO SISMORESISTENTE)
M: 7.3, D: 35 Km, Z: 25 Km Tr: 475 años

ESTADO DE DAÑO DE PUENTES
Incluye daños por efectos colaterales (licuación y deslizamiento)
Metodología de evaluación: FOPAE 2010
Tabla datos de resultados: PUE_DAN_CRG_270111_14_20

INFORMACIÓN DE ENTRADA
Daños iniciales de los puentes vehiculares y peatonales
Metodología de evaluación: Risk Management Solutions, 1997
Curva de vulnerabilidad: Risk Management Solutions, 1997

FOPAE
Fondo de Prevención y Atención a Emergencias

ACTUALIZACIÓN Y SISTEMATIZACIÓN DE LOS ESCENARIOS DE DAÑO POR TERREMOTO PARA BOGOTÁ FASE II

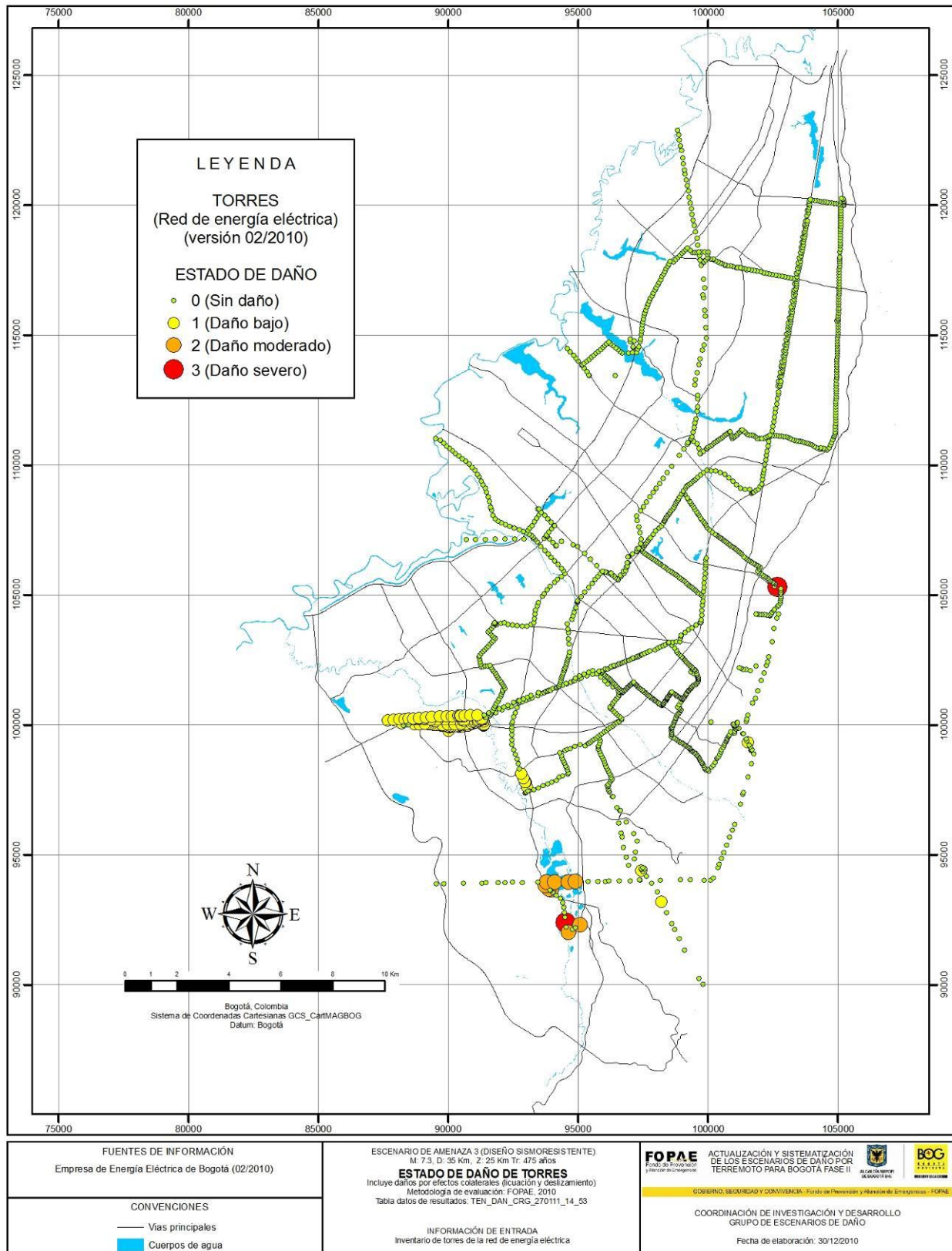
GOBIERNO, SEGURIDAD Y CONVIVENCIA: Fondo de Prevención y Atención a Emergencias - FOPAE

COORDINACIÓN DE INVESTIGACIÓN Y DESARROLLO
GRUPO DE ESCENARIOS DE DAÑO

Fecha de elaboración: 30/12/2010

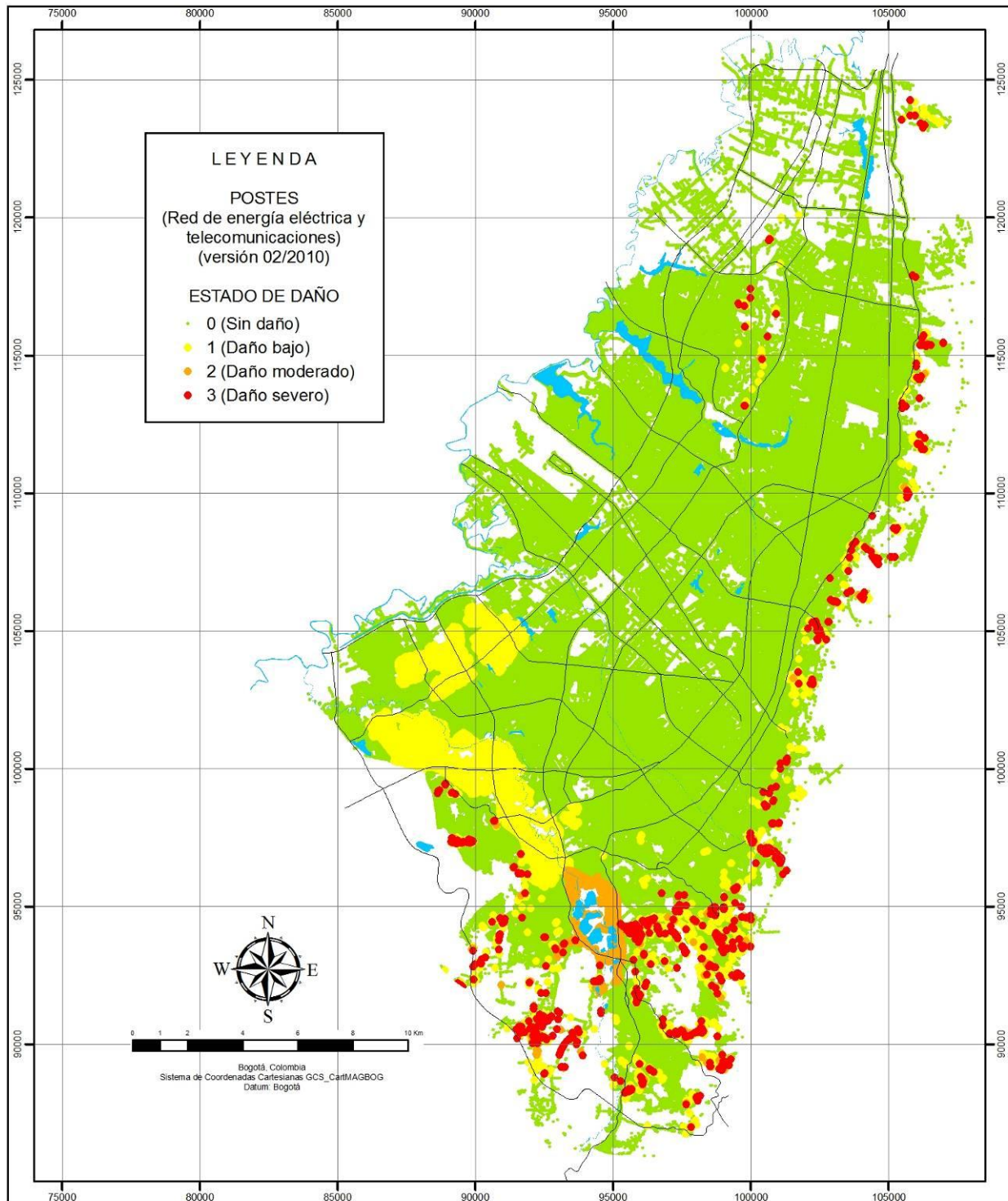


Torres de Energía



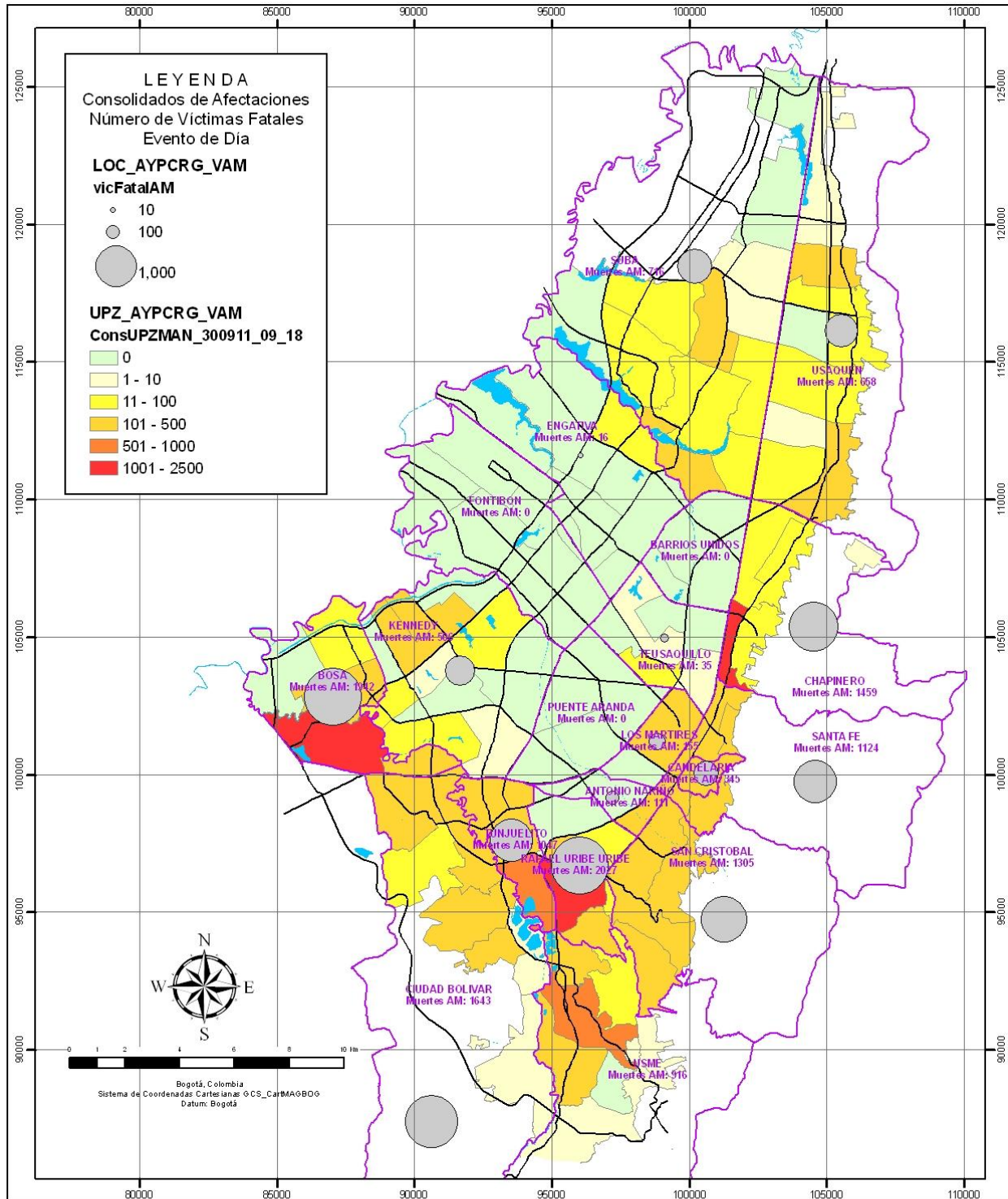


Postes de energía y comunicaciones



<p>FUENTES DE INFORMACIÓN Empresa de Energía Eléctrica de Bogotá (02/2010) CAPITEL - Telecom (02/2010)</p>	<p>ESCENARIO DE AMENAZA 3 (DISEÑO SISMORESISTENTE) M. 7.3, D. 35 Km, Z. 25 Km Tr. 475 años ESTADO DE DAÑO DE POSTES Incluye daños por efectos colaterales (licuación y deslizamiento) Metodología de evaluación: FOPAE, 2010 Tabla datos de resultados: PEN_DAN_CRG_280111_11_30, PTE_DAN_CRG_270111_12_19</p>	<p>FOPAE Fondo de Prevención y Atención a Emergencias ACTUALIZACIÓN Y SISTEMATIZACIÓN DE LOS ESCENARIOS DE DAÑO POR TERREMOTO PARA BOGOTÁ FASE II GOBIERNO, SEGURIDAD Y CONVIVENCIA - Fondo de Prevención y Atención a Emergencias - FOPAE</p>
<p>CONVENCIONES — Vías principales ■ Cuerpos de agua</p>	<p>INFORMACIÓN DE ENTRADA Inventario de torres de la red de energía eléctrica</p>	<p>COORDINACIÓN DE INVESTIGACIÓN Y DESARROLLO GRUPO DE ESCENARIOS DE DAÑO Fecha de elaboración: 30/12/2010</p>

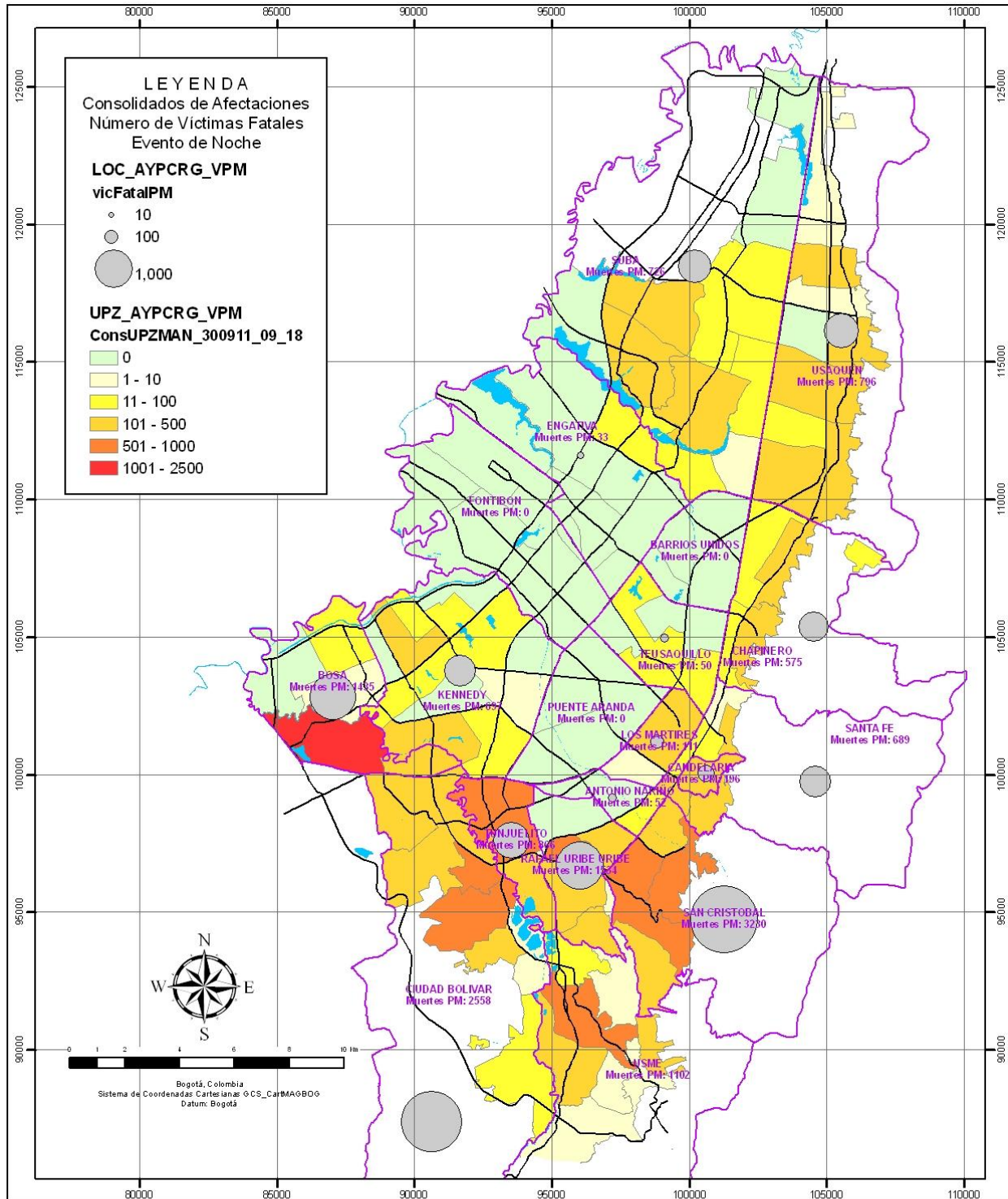
Afectaciones a la Población de día



<p>FUENTES DE INFORMACIÓN</p> <p>Unidad Administrativa Especial de Catastro Distrital (UAECD) (08/2010) Fondo de Prevención y atención de Emergencias (FOPAE) (06/2011)</p>	<p>ESCENARIO DE AMENAZA 3 M: 7.3, D: 35 Km, Z: 25 Km T: 475 años</p> <p>NÚMERO DE VÍCTIMAS FATALES EVENTO DE DÍA</p> <p>Metodología de evaluación: FOPAE 2010 Configuración: Parámetros 2011 Tabla datos de resultado: ConsUPZMAN_300911_09_18</p>	<p>FOPAE Fondo de Prevención y Atención de Emergencias</p> <p>ACTUALIZACIÓN Y SISTEMATIZACIÓN DE LOS ESCENARIOS DE DAÑO POR TERREMOTO PARA BOGOTÁ FASE II</p> <p>GOBIERNO, EQUIDAD Y CONVIVENCIA - Fondo de Prevención y Atención de Emergencias - FOPAE</p>
<p>CONVENCIONES</p> <p>— Vías</p> <p>■ Cuerpos de Agua</p>	<p>INFORMACIÓN DE ENTRADA</p> <p>Índice de daño en manzanas Metodología de evaluación: Italiana y Miranda Configuración: FOPAE y Andes</p>	<p>COORDINACIÓN DE INVESTIGACIÓN Y DESARROLLO GRUPO DE ESCENARIOS DE DAÑO</p> <p>Fecha de elaboración: 30/09/2011</p>

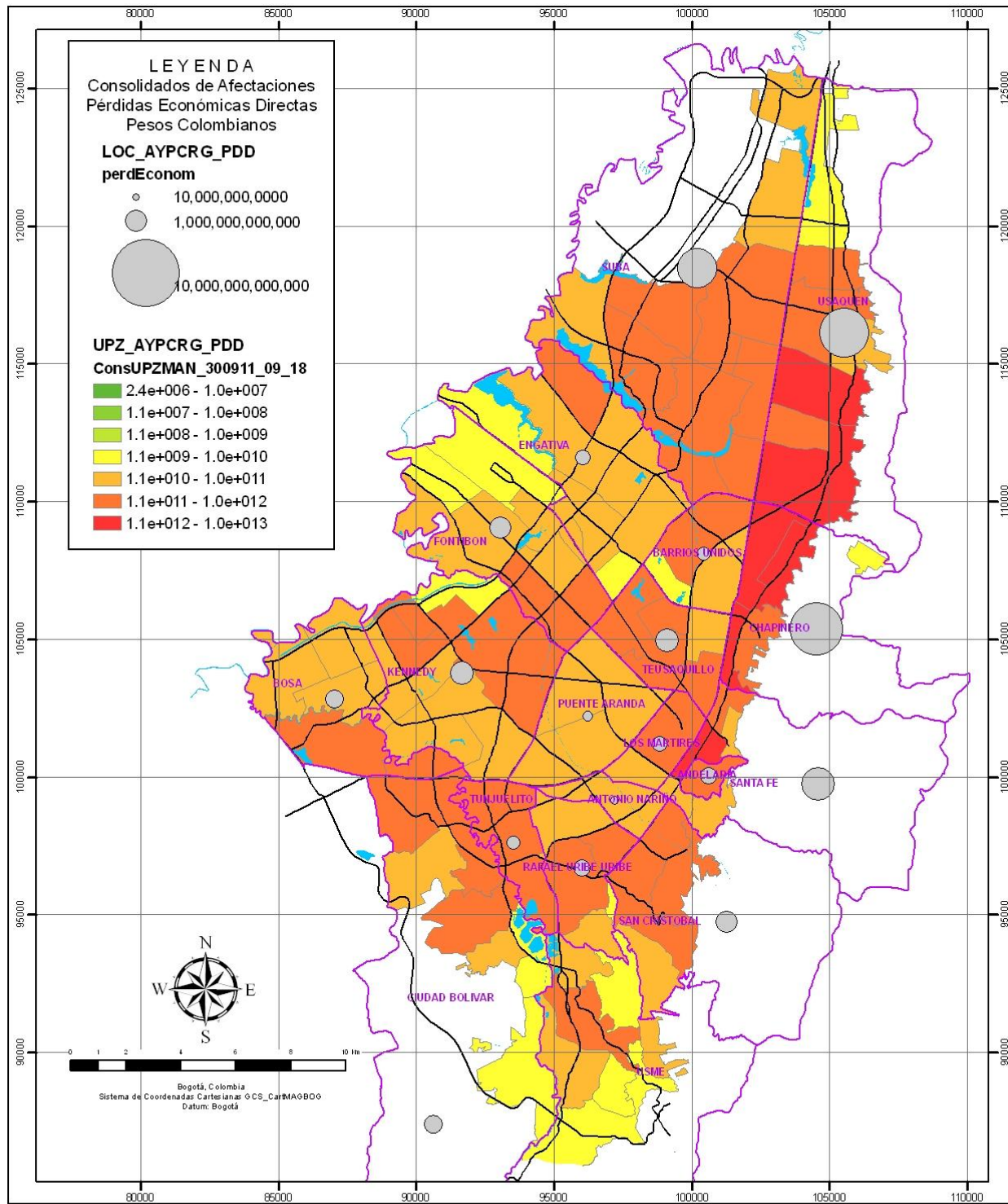


Afectaciones a la Población de noche



<p>FUENTES DE INFORMACIÓN Unidad Administrativa Especial de Catastro Distrital (UAECD) (08/2010) Fondo de Prevención y atención de Emergencias (FOPAE) (06/2011)</p>	<p>ESCENARIO DE AMENAZA 3 M: 7.3, D: 35 Km, Z: 25 Km T: 475 años NÚMERO DE VÍCTIMAS FATALES EVENTO DE NOCHE Metodología de evaluación: FOPAE 2010. Configuración: Parámetros 2011 Tabla datos de resultado: ConsUPZMAN_300911_09_18</p>	<p>FOPAE Fondo de Prevención y Atención de Emergencias ACTUALIZACIÓN Y SISTEMATIZACIÓN DE LOS ESCENARIOS DE DAÑO POR TERREMOTO PARA BOGOTÁ FASE II GOBIERNO, EQUIDAD Y CONVIVENCIA - Fondo de Prevención y Atención de Emergencias - FOPAE</p>
<p>CONVENCIONES — Vías Cuerpos de Agua</p>	<p>INFORMACIÓN DE ENTRADA Índice de daño en manzanas Metodología de evaluación: Italianay Miranda Configuración: FOPAE y Andes</p>	<p>COORDINACIÓN DE INVESTIGACIÓN Y DESARROLLO GRUPO DE ESCENARIOS DE DAÑO Fecha de elaboración: 30/09/2011</p>

Pérdidas directas de edificaciones



<p>FUENTES DE INFORMACIÓN Unidad Administrativa Especial de Catastro Distrital (UAECD) (08/2010) Fondo de Prevención y atención de Emergencias (FOPAE) (06/2011)</p>	<p>ESCENARIO DE AMENAZA 3 M: 7.3, D: 35 Km, Z: 25 Km T: 475 años PÉRDIDAS ECONÓMICAS DIRECTAS DE EDIFICACIONES Metodología de evaluación: FOPAE, 2010. Configuración: Parámetros 2011 Tabla datos de resultado: ConsUPZMAN_300911_09_18</p>	<p>FOPAE ACTUALIZACIÓN Y SISTEMATIZACIÓN DE LOS ESCENARIOS DE DAÑO POR TERREMOTO PARA BOGOTÁ FASE II GOBIERNO, EQUIDAD Y CONVIVENCIA - Fondo de Prevención y Atención de Emergencias - FOPAE</p>
<p>CONVENCIONES — Vías Cuerpos de Agua</p>	<p>INFORMACIÓN DE ENTRADA Índice de daño en manzanas Metodología de evaluación: Italiana y Miranda Configuración: FOPAE y Andes</p>	<p>COORDINACIÓN DE INVESTIGACIÓN Y DESARROLLO GRUPO DE ESCENARIOS DE DAÑO Fecha de elaboración: 30/09/2011</p>