

# Jak szkoła może zadbać o czyste środowisko naturalne?

spotkanie online w ramach serii spotkań  
„Europa o klimacie”



Odpowiadaj  
na globalne  
wyzwania

**EUROPA O KLIMACIE**



Seria spotkań „Europa o klimacie” jest  
współfinansowana ze środków Przedstawicielstwa  
Komisji Europejskiej w Polsce oraz Unii Europejskiej.

# PROWADZĄCE



**Justyna Zamojda** - koordynatorka programu Ekologiczna szkoła, w CEO zajmuje się koordynacją projektów globalnych i ekologicznych, absolwentka Międzywydziałowych Studiów Ochrony Środowiska



**Katarzyna Dytrych** - przyrodniczka, pasjonatka roślin, pszczół i pingwinów

## UCZESTNICY I UCZESTNICZKI SPOTKANIA

## Cele spotkania:

1. wzmocnienie wiedzy na temat zanieczyszczenia środowiska i Europejskiego Zielonego Ładu;
2. poznanie zadań interdyscyplinarnych w programie Europa o klimacie;
3. przyjrzenie się sposobom realizacji edukacji ekologicznej z wykorzystaniem zadań interdyscyplinarnych.



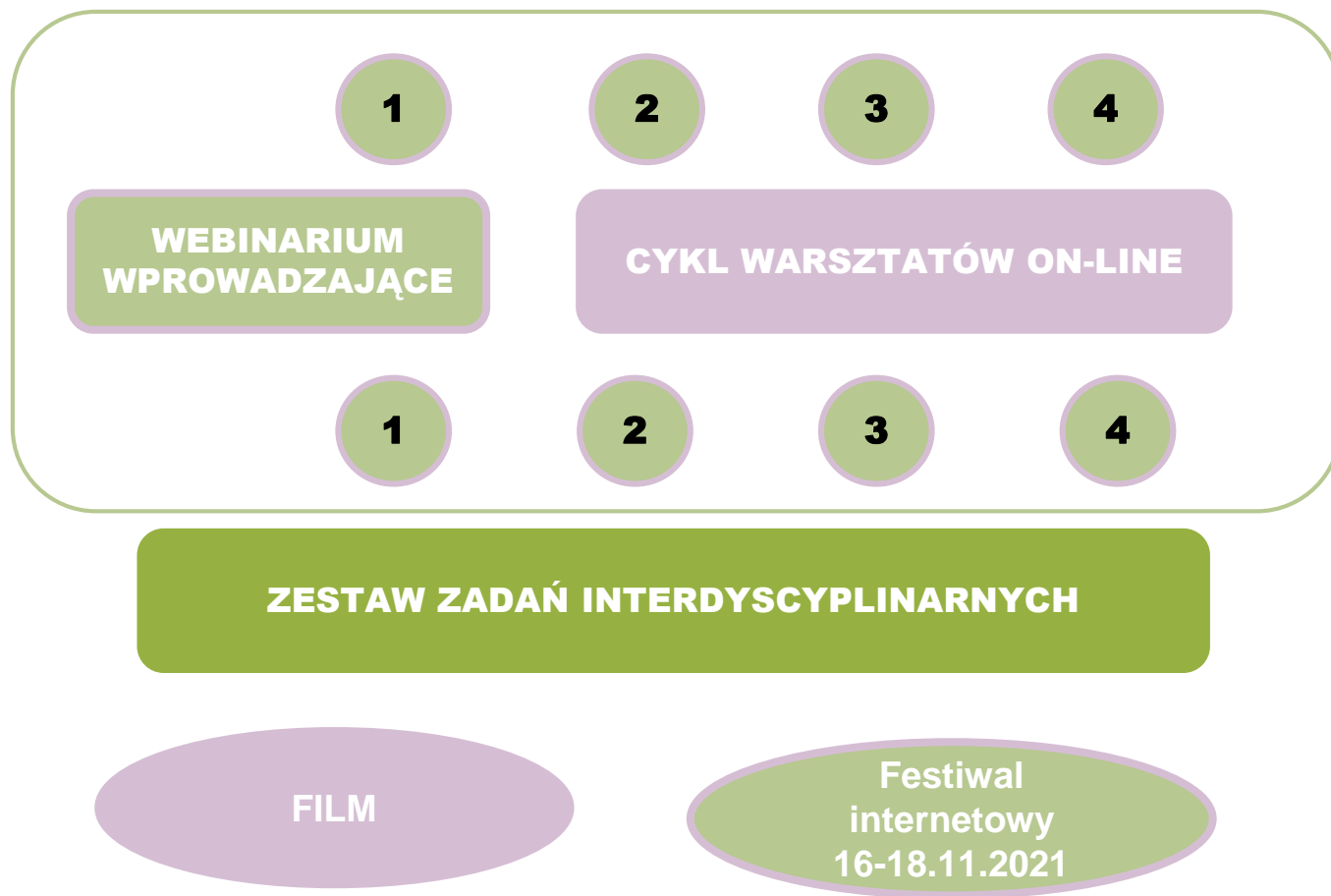
# ODPOWIADAJ NA GLOBALNE WYZWANIA Z CEO



## Ważne strony www:

- Strona internetowa obszaru: [www.globalna.ceo.org.pl](http://www.globalna.ceo.org.pl)
- Strona internetowa serii spotkań: <https://globalna.ceo.org.pl/programy-edukacyjne/ekologiczna-szkola/seria-spotkan/>
- Strony miniserwisów: [Edukacja ekologiczna i Środowisko](#)
- Blog edukacyjny CEO: [www.blog.ceo.org.pl](http://www.blog.ceo.org.pl)
- Profil na Facebooku: [www.facebook.com/edukacjaiglobalnaCEO](http://www.facebook.com/edukacjaiglobalnaCEO)

# SERIA SPOTKAŃ *EUROPA O KLIMACIE*



Europejski Zielony Ład

Edukacja ekologiczna

## ZMIANA KLIMATU



**ZRÓWNOWAŻONE  
BUDOWNICTWO I  
TRANSPORT**



**GOSPODARKA  
OBIEGU  
ZAMKNIĘTEGO**



**ZANIECZYSZCZENIA  
ŚRODOWISKA**



# Jaki wpływ ma jakość środowiska na jakość życia?



Odpowiadaj  
na globalne  
wyzwania



Alternatywne narzędzie:

[Stromboard.com](https://stromboard.com)

[jamboard.google.com](https://jamboard.google.com)

[padlet.com](https://padlet.com/)<https://padlet.com/>



CENTRUM EDUKACJI  
OBYWATELSKIEJ



CENTRUM EDUKACJI  
OBYWATELSKIEJ

# EUROPEJSKI ZIELONY ŁAD

## Zanieczyszczenia środowiska



Odpowiadaj  
na globalne  
wyzwania

EUROPA O KLIMACIE





Odpowiadaj  
na globalne  
wyzwania





Odpowiadaj  
na globalne  
wyzwania



Kadr z filmu dokumentalnego "Tuż przed tragedią. Platforma wiertnicza"



Odpowiadaj  
na globalne  
wyzwania



- 9 milionów przedwczesnych zgonów z powodu zanieczyszczenia środowiska (*dane za 2015 r., raport GEO-6, 2019*)
- “Zakwity” sinic nad Bałtykiem
- Wykazano negatywny wpływ pyłów zawieszonych na zdrowie noworodków
- Nadmierny hałas może być przyczyną depresji i chorób układu krążenia, nerwowego
- Zanieczyszczenie powietrza w New Delhi może mieć związek z otyłością i zwiększać ryzyko astmy u dzieci

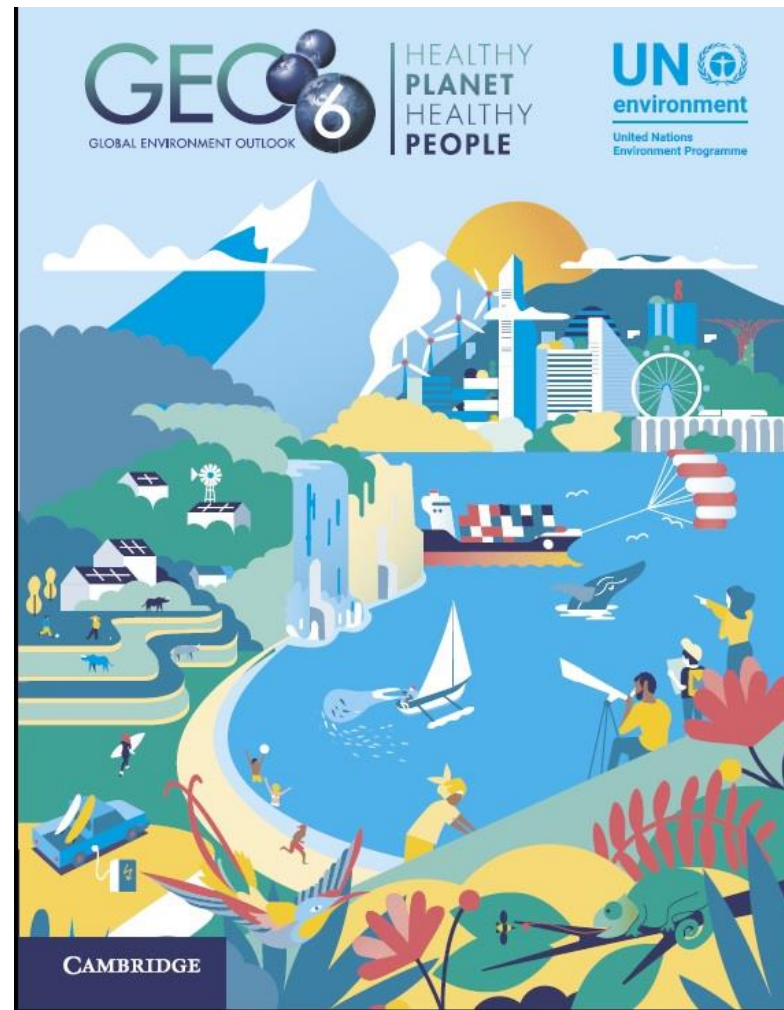


„zapewnienie godnego życia i dobrobytu prawie **10 miliardom ludzi** do 2050 r., bez narażania na szwank **limitów ekologicznych** naszej planety, będzie jednym z najtrudniejszych wyzwań i obowiązków, przed jakimi ludzkość kiedykolwiek stanęła”, ale „mamy niezbędne wytyczne i naukę, która je tworzy. Jedynym brakującym składnikiem sukcesu jest **nasze wspólne postanowienie**”

cytat z raportu za Instytutem Ochrony Środowiska - PIB, 2019



Odpowiadaj  
na globalne  
wyzwania



# Dlaczego to dla nas ważne?



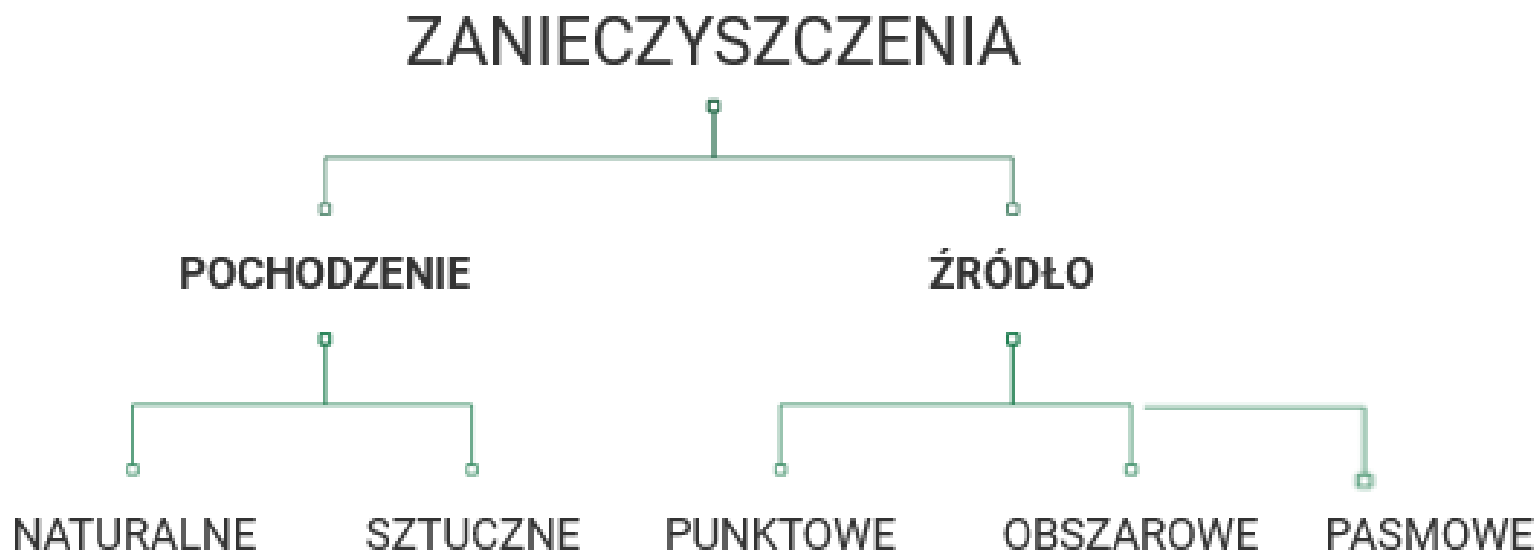
8 października 2021 Rada Praw Człowieka ONZ przyjęła rezolucję 48/13 według której

"czyste, zdrowe środowisko we właściwym stanie równowagi jest **prawem człowieka**"

Rada odniosła się również do skutków zmiany klimatu, jako zagrożenia dla praw człowieka

- **według prof. Zaleskiej-Medyńskiej**  
nadmiar dowolnej substancji chemicznej w niewłaściwym czasie i miejscu
- **według Prawa ochrony środowiska**  
emisja, która może być szkodliwa dla ludzi lub środowiska, może wywołać szkodę materialną, pogarszać walory estetyczne lub kolidować z innymi, uzasadnionymi sposobami korzystania ze środowiska

# RÓŻNE SPOJRZENIA NA ZANIECZYSZCZENIA



Odpowiadaj  
na globalne  
wyzwania



CENTRUM EDUKACJI  
OBYWATELSKIEJ



# RÓŻNE SPOJRZENIA NA ZANIECZYSZCZENIA

Transport jest odpowiedzialny za około **45 %** emisji tlenków azotu (NO<sub>x</sub>) w Europie oraz za znaczną część całkowitych emisji innych głównych zanieczyszczeń.

Ruch drogowy jest najbardziej rozpowszechnionym źródłem hałasu w środowisku – ponad **100 milionów** ludzi w Europie odczuwa skutki narażenia na szkodliwy poziom hałasu.

Produkcja i dystrybucja energii są głównym źródłem emisji tlenków siarki (SO<sub>x</sub>) oraz emisji NO<sub>x</sub>.



Nie zrównoważone praktyki rolne prowadzą do zanieczyszczenia gleb, wód, powietrza i żywności, nadmiernej eksploatacji zasobów naturalnych, utraty różnorodności biologicznej oraz degradacji ekosystemu.

Sektor rolnictwa jest odpowiedzialny za ponad **90 %** emisji amoniaku w Europie i prawie 20% emisji niemetanowych lotnych związków organicznych (NMLZO), takich jak benzen i etanol.

Ogrzewanie gospodarstw domowych jest istotnym źródłem zanieczyszczenia pyłowego. Obiekty handlowe, biurowe i budynki komercyjne, zakładowe i mieszkalne odpowiadają za **53 %** emisji drobnego pyłu zawieszonego (PM<sub>2,5</sub>). Gospodarstwa domowe są również źródłem zanieczyszczeń odprowadzanych do wód.

Produkcja odpadów i niewłaściwe gospodarowanie nimi przyczyniają się do zanieczyszczenia powietrza i wpływają na ekosystemy. Wysypiska, nielegalne pozbywanie się odpadów i zaśmiecanie stwarzają dalsze zagrożenia, w tym zanieczyszczenie gleb i mórz.

Źródła: przeglądarka danych NECD oraz przeglądarka danych LRTAP, raport EEA – Środowisko Europy 2020 – stan i prognozy, wskaźnik EEA – Narażenie populacji w Europie na hałas w środowisku.



Odpowiadaj  
na globalne  
wyzwania



CENTRUM EDUKACJI  
OBYWATELSKIEJ

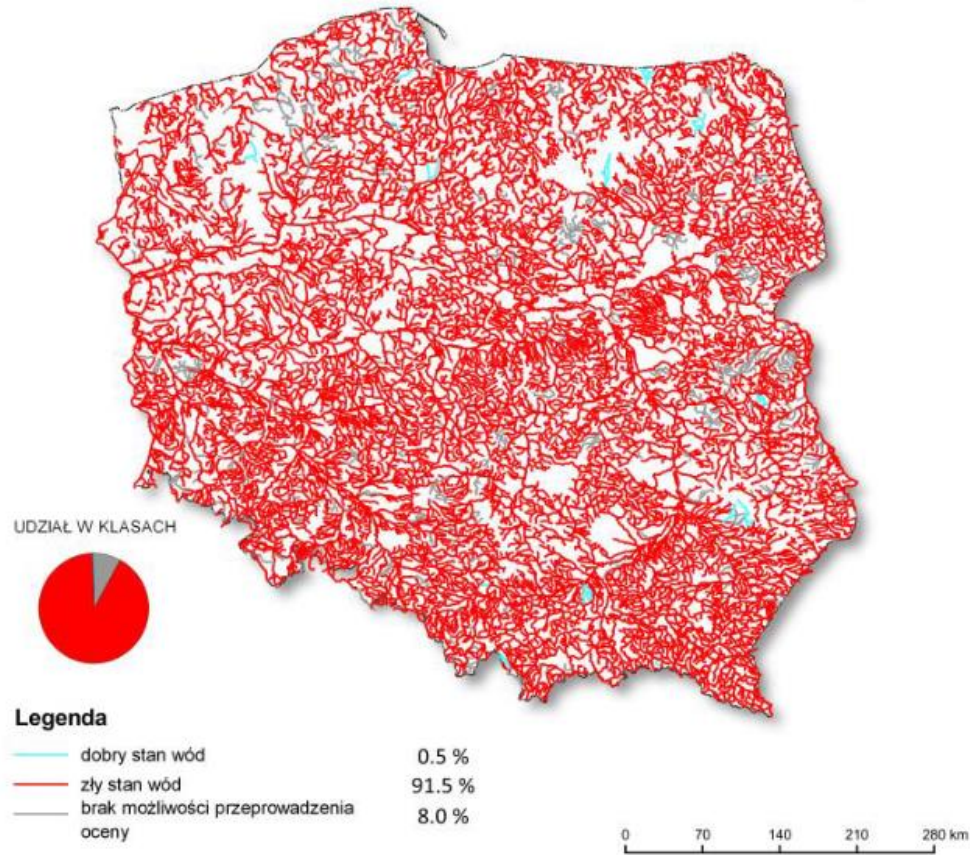
# Cuyahoga River



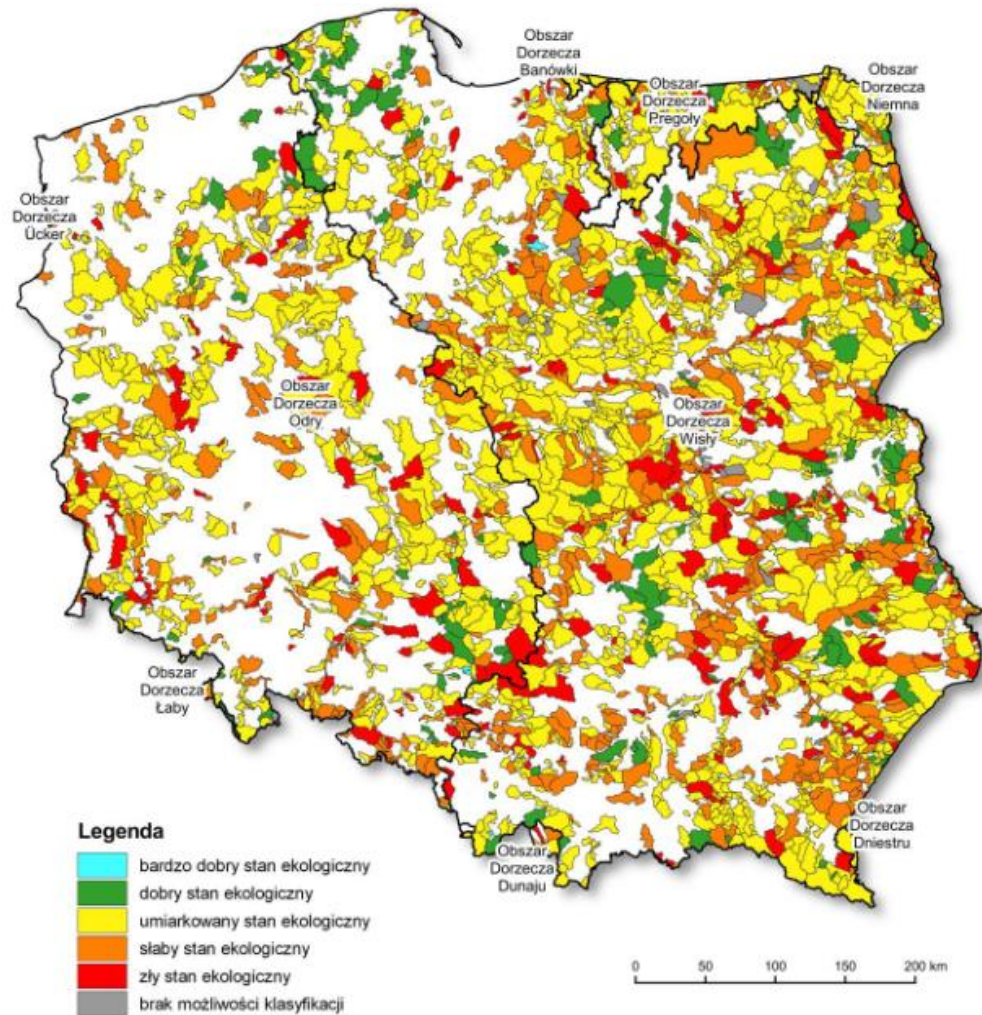
Odpowiadaj  
na globalne  
wyzwania



Kadry z filmu "Cuyahoga River",  
[https://www.youtube.com/watch?v=\\_Y0mskblxRQ](https://www.youtube.com/watch?v=_Y0mskblxRQ)



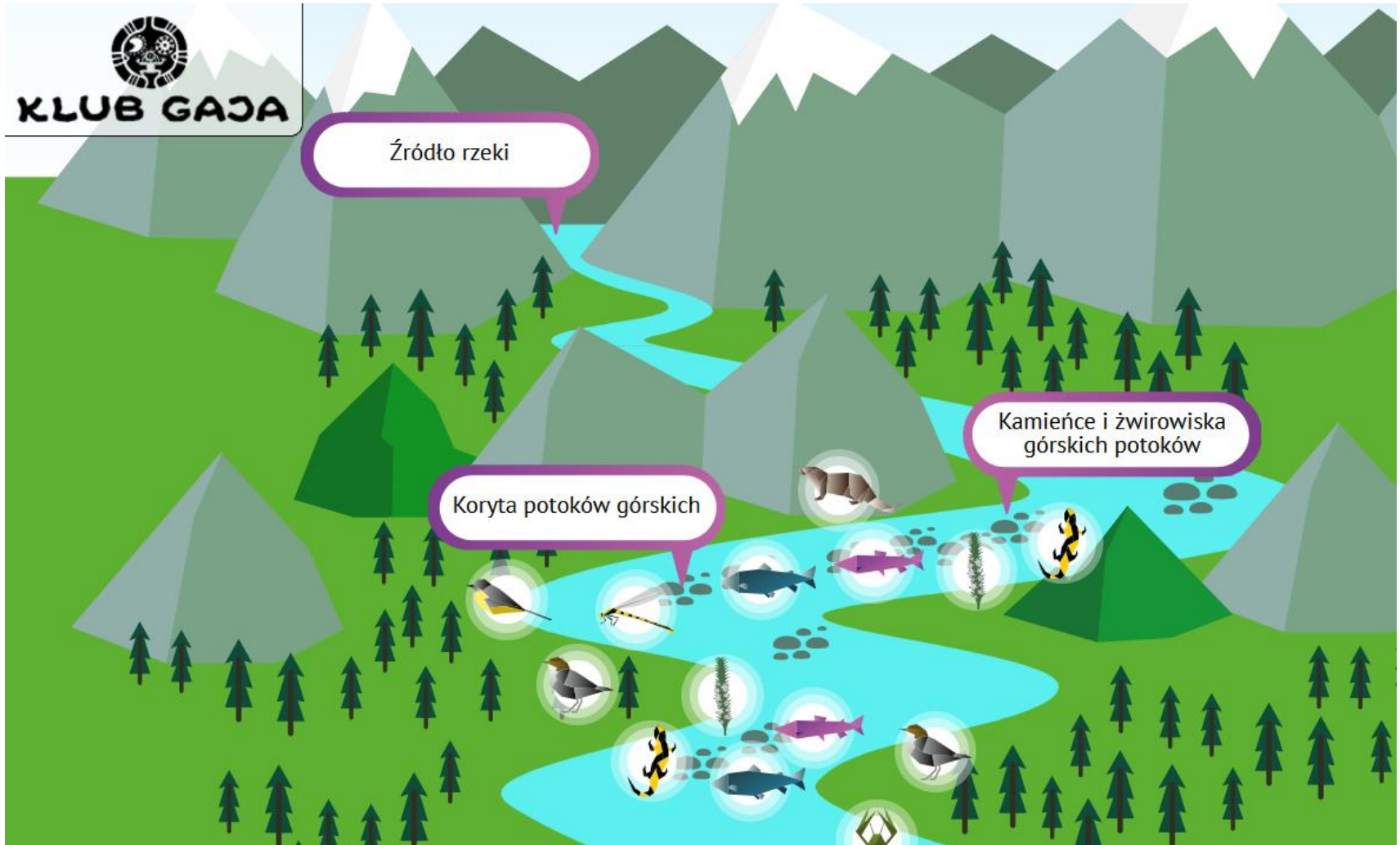
Rycina 5 Ocena stanu wód JCWP rzecznych na podstawie monitoringu



Syntetyczny raport z klasyfikacji i oceny stanu jednolitych części wód powierzchniowych wykonanej za 2019 rok na podstawie danych z lat 2014-2019; GIOŚ 2020

Rycina 6 Klasyfikacja stanu ekologicznego JCWP rzecznych na podstawie monitoringu w podziale na obszary dorzeczy

# Zanieczyszczenie wód



Odpowiadaj  
na globalne  
wyzwania



Źródło: [www.zaadoptujrzeke.pl/animacja](http://www.zaadoptujrzeke.pl/animacja)

# Londyński smog, 1952



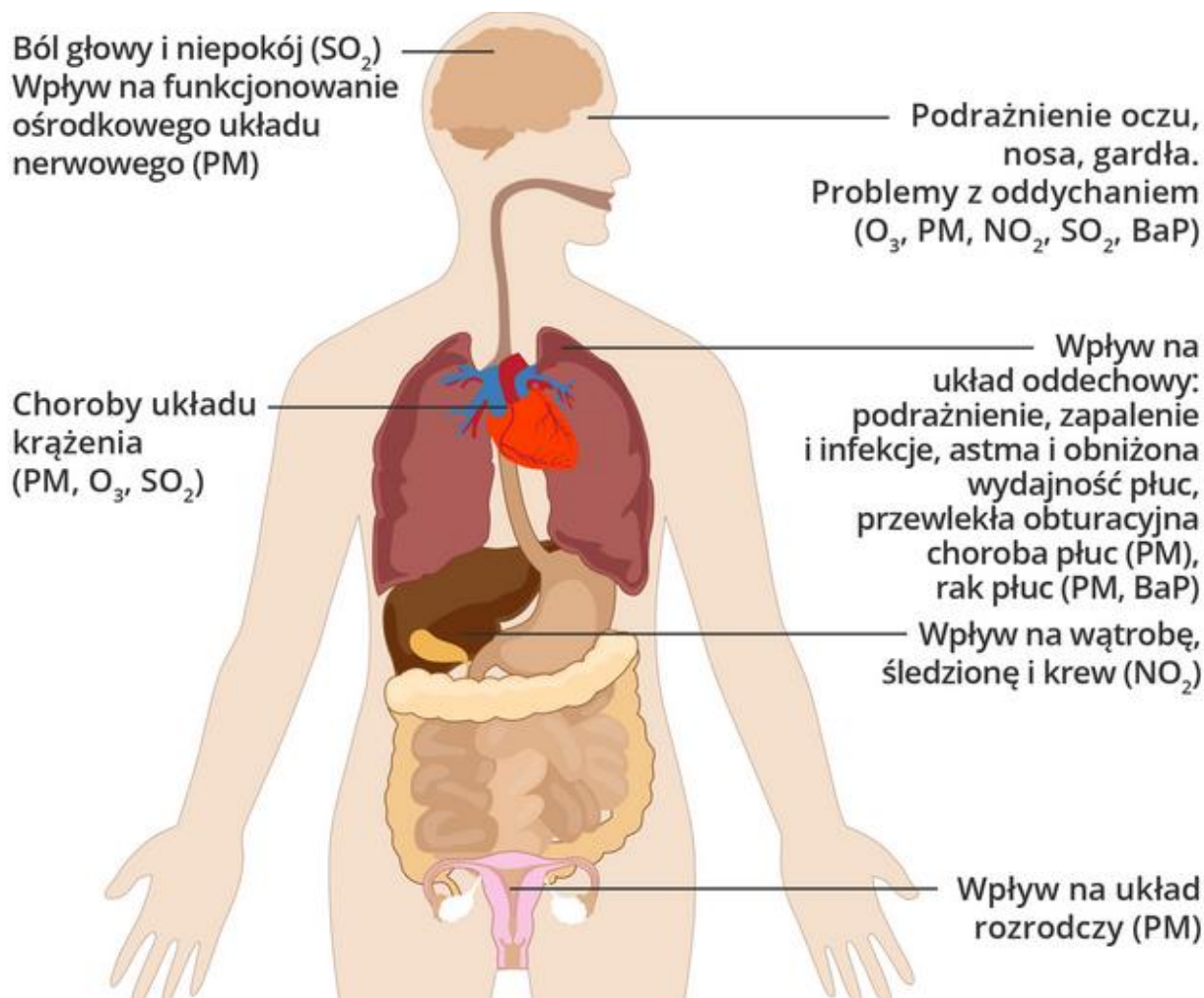
- Smog powstał wskutek warunków atmosferycznych i niskiej emisji z pieców
- Ograniczona widoczność, odwołane zajęcia w szkołach
- Szacuje się że zmarło 4 000 - 12 000 osób
- Ok. 100 000 osób zachorowało na choroby układu oddechowego
- Zmiany w systemie legislacyjnym, wymiana kopciuchów (dofinansowanie)



Odpowiadaj  
na globalne  
wyzwania



# Zanieczyszczenia powietrza

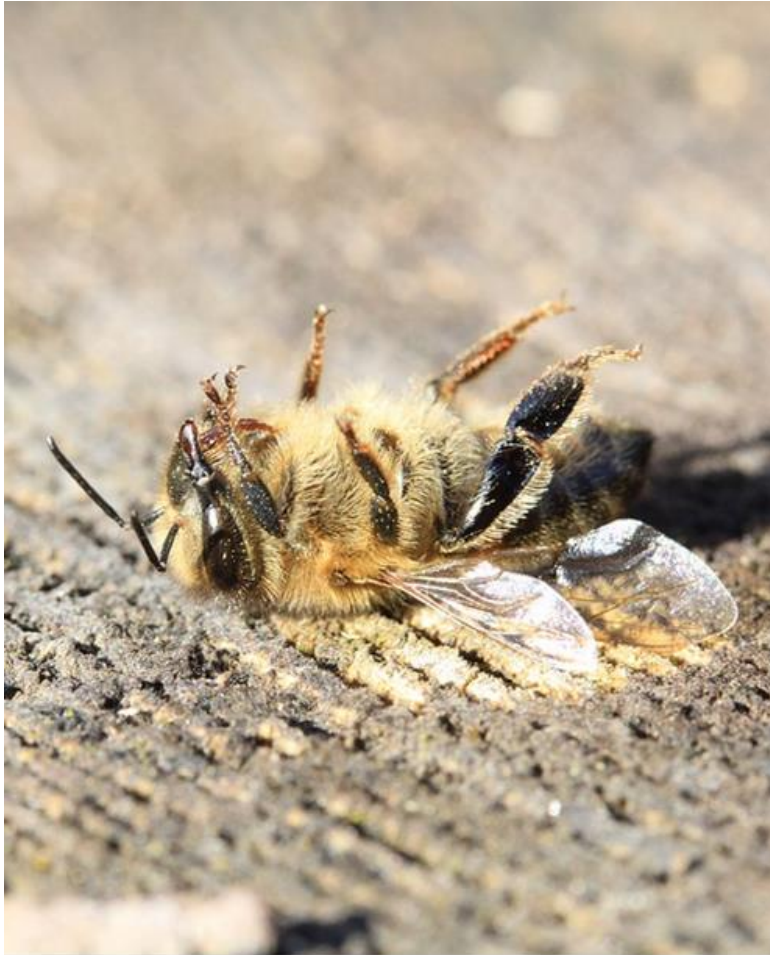


Odpowiadaj  
na globalne  
wyzwania



Źródło ilustracji: <https://zpe.gov.pl/a/zanieczyszczenia-powietrza/D5txt358T>

# Zanieczyszczenia powietrza



- Smog londyński dotknął też bydło, a smog w Pensylwanii - psy, koty i drób
- Ozon osłabia system odpornościowy u płazów
- Wahania pH spowodowane kwaśnymi deszczami wpływają na ryby oraz na płazy
- Pyły zawieszone wpływają na wielkość płuc u ptaków
- Zanieczyszczenia wpływają na zdolność uczenia się u pszczoł i na ich zachowanie



Odpowiadaj  
na globalne  
wyzwania



Fot. rosticnep z Pixabay

Więcej informacji: <https://mappingair.meteo.uni.wroc.pl/2020/11/czy-zanieczyszczenia-powietrza-szkodza-zwierzetom/>



- Zanieczyszczenia powietrza mogą pochodzić także z wnętrza budynku: farby, meble, dywany, kleje, środki czyszczące
- Dodatkowym problemem są nieskuteczne systemy wentylacji pomieszczeń, w których spędzamy dużo czasu
- Mikrozagrożenia: grzyby, bakterie, roztocza
- Objawy: alergie, uczucie zmęczenia, omdlenia, mdłości, zawroty głowy



- Wrażliwe na zanieczyszczenia powietrza
- Niektóre mogą być bioindykatorami
- Pomagają usuwać związki organiczne z powietrza (np. formaldehyd, benzen)
- Istotną rolę pełnią mikroorganizmy żyjące w glebie
- Rośliny nie rozwiążą problemu zanieczyszczeń powietrza, potrzebne są systemowe rozwiązania



Odpowiadaj  
na globalne  
wyzwania



Fot. Nika\_Akin z  
Pixabay





Odpowiadaj  
na globalne  
wyzwania



Fot. makamuki0 z Pixabay

# Zanieczyszczenia metalami ciężkimi



Fot. viktorpugno6 z Pixabay

- **Choroba Minamata**  
lata '50 XX wieku, Japonia  
produkcja chlorku winylu z użyciem  
tlenku rtęci  
zatrucie metylortęcią
- **Choroba Itai-Itai**  
lata '40-'60, Japonia  
nawadnianie pól ryżowych wodą  
z kopalni cynku, w której znajdował  
się kadm
- **Baia Mare, Rumunia, 2000 r.**  
wyciek odpadowych roztworów  
z cyjankami i met. ciężkimi  
zanieczyszczenie Dunaju -  
wyginięcie ryb i planktonu, przerwa  
w dostawie wody pitnej

# Kumulacja zanieczyszczeń w łańcuchach pokarmowych

- Związki rtęci
- DDT
- Pestycydy
- Metale ciężkie



# Europejski Zielony Ład



[Biodiversity Strategy for 2030](#)



[Zero pollution action plan](#)



[Circular economy action plan](#)



[Waste and recycling](#)



[Chemicals strategy for sustainability](#)



[Sustainable batteries](#)



[Organic action plan](#)



['Farm to Fork' strategy](#)



[8th Environment Action Programme](#)



[Common Fisheries Policy](#)



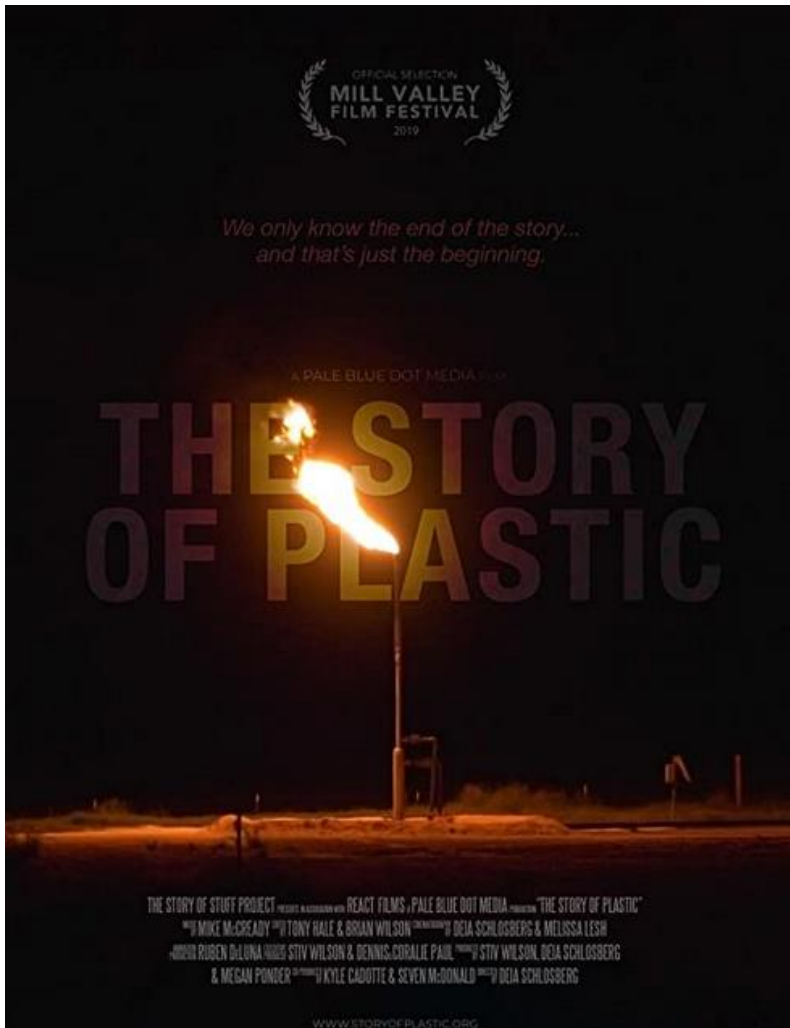
[Blue economy strategy](#)



Odpowiadaj  
na globalne  
wyzwania



Ilustracja pochodzi z [https://ec.europa.eu/info/strategy/priorities-2019-2024/european-green-deal/protecting-environment-and-oceans-green-deal\\_en](https://ec.europa.eu/info/strategy/priorities-2019-2024/european-green-deal/protecting-environment-and-oceans-green-deal_en)



**NAUKA DLA PRZYRODY**

O NAS	OPINIE NAUKOWCÓW	LASY	WODY I MOKRADŁA	TERENY WIEJSKIE	MIASTA
Ważne	2 listopada 2021 in Przyroda polski // Dlaczego rolnictwo przemysłowe jest zabójcze dla naszej Planety i co z tym zrobić?				

## Zanieczyszczenia środowiska a zdrowie – zarys problemu

Posted w dniu 6 lipca 2020



Odpowiadaj  
na globalne  
wyzwania



outriders

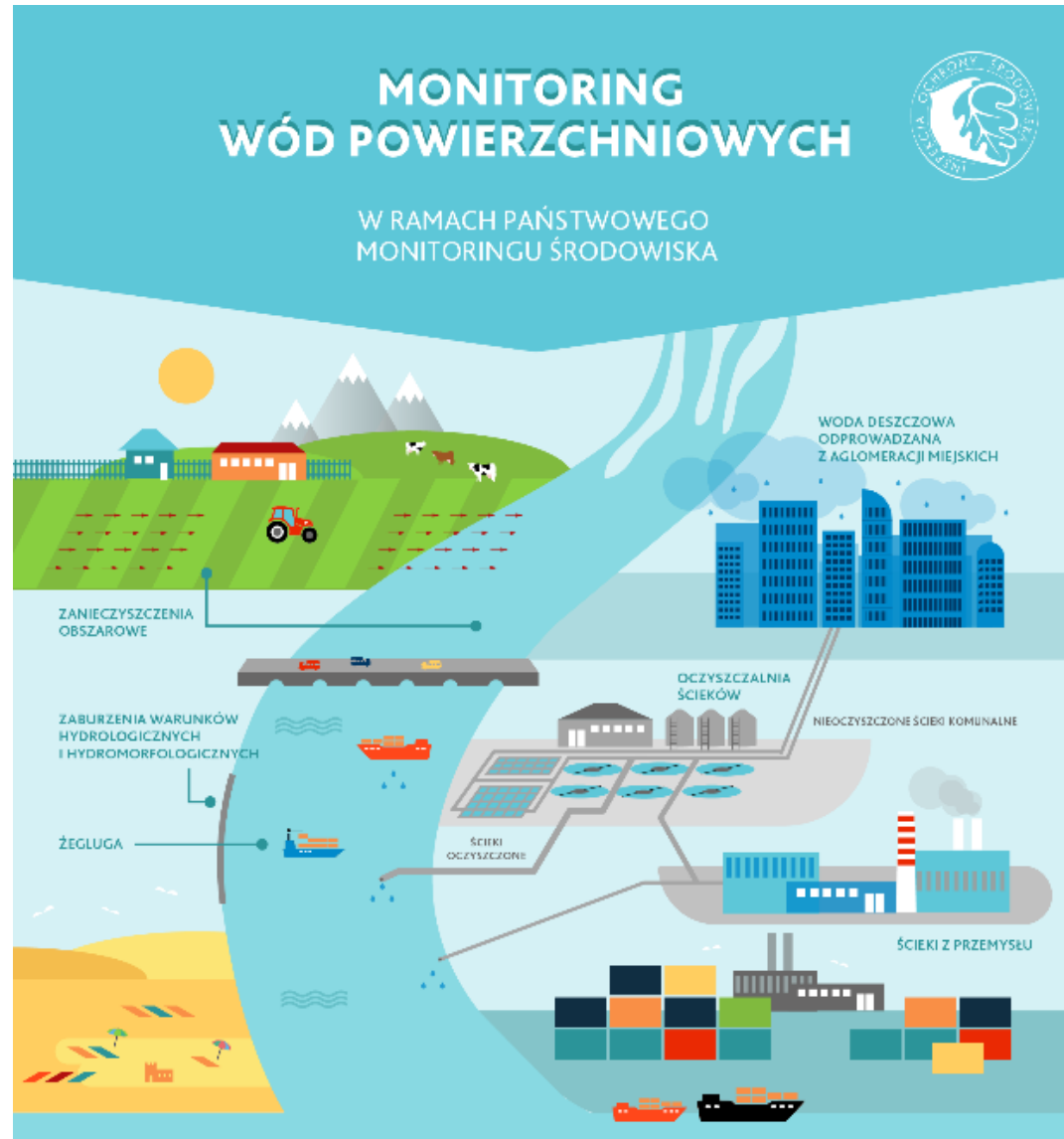
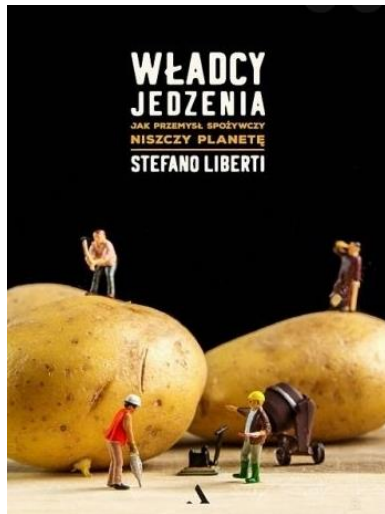
# DeepBreath

„Deep Breath” to interaktywny reportaż zrealizowany w 11 miastach na 5 kontynentach. Opowiada o tym, jak żyje się w aglomeracjach zmagających się z zanieczyszczonym powietrzem. Pomyśl nagrodzony Hostwriter Pitch Prize za najlepszą dziennikarską współpracę międzynarodową.

Jeśli chcesz spersonalizować tę opowieść – podaj swoją lokalizację.

Wpisz swój adres

Rozpocznij



Odpowiadaj  
na globalne  
wyzwania





# Jak szkoła może zadbać o (czyste) środowisko naturalne?

Jaki wpływ ma  
jakość środowiska  
na jakość życia?



# Jaki wpływ ma jakość środowiska na jakość życia?



Odpowiadaj  
na globalne  
wyzwania



Alternatywne narzędzie:

[Stromboard.com](https://stromboard.com)

[jamboard.google.com](https://jamboard.google.com)

[padlet.com](https://padlet.com/)<https://padlet.com/>



CENTRUM EDUKACJI  
OBYWATELSKIEJ

# Jaki wpływ ma jakość środowiska na jakość życia?

- Przede wszystkim jesteśmy częścią środowiska i niewątpliwie mamy ogromny wpływ na jego jakość. Im lepiej dbamy o stan środowiska to tym lepiej my funkcjonujemy. Jeżeli my odpowiednio zadziałamy na przyrodę, to tak jakbyśmy dbali o siebie.
- To co dajemy środowisku to do nas wraca. Jeżeli zaśmiecamy morza, to w efekcie mięso ryb nie jest już tak zdrowe. Jeżeli zanieczyszczamy glebę to te zanieczyszczenia trafiają do roślin, które jemy. Produkujemy spaliny, którymi później sami oddychamy.
- zdrowie
- Jakość środowiska decyduje o naszym zdrowiu, samopoczuciu, bezpieczeństwie, dostępie do wody i żywności, możliwościach mieszkania w danym miejscu, płodności oraz perspektywach na przyszłość. Czyli jakość środowiska = jakość życia.
- Jakość życia dla każdego znaczy co innego. Jednak sądzę, że im mniej problemów życiowych tym większe zainteresowanie stanem środowiska i większa świadomość jak o nie dbać.

# ZANIECZYSZCZENIA ŚRODOWISKA



Odpowiadaj  
na globalne  
wyzwania

2.1.8.: *Zerowy poziom emisji zanieczyszczeń na rzecz nietoksycznego środowiska* ([źródło](#))

# Jaki wpływ ma jakość środowiska na jakość życia?

## geografia/przyroda

### Analiza zanieczyszczeń w regionie:

- porównywanie danych dotyczących zanieczyszczeń
- analiza zanieczyszczeń w środowisku
- zanieczyszczenie światłem

## język polski

### Dyskusja o jakości środowiska i jakości życia

- dyskusja na temat zanieczyszczeń
- zanieczyszczenie hałasem
- planowanie zmian w szkole

## Zanieczyszczenie powietrza

- Analiza problemu zanieczyszczeń środowiska - zanieczyszczenie powietrza
- Obliczanie zmian w stężeniu substancji zanieczyszczających w zależności od podejmowanych działań

## Zadbajmy o jakość środowiska

- Zebranie działań które może podjąć szkoła na rzecz czystego środowiska
- Jakie zalety dla jakości naszego życia niesie ze sobą dbanie o jakość środowiska

## matematyka

## godzina wychowawcza

# Jaki wpływ ma jakość środowiska na jakość życia?

Proponowane działania i aktywności  
dodatkowe:

- rebus
- przyglądanie się regionowi,
- plakaty,
- dyskusja,
- analiza szkolnej i okolicznej przestrzeni,
- obliczanie stężenia zanieczyszczeń,
- planowanie zmian w przestrzeni szkolnej.



Odpowiadaj  
na globalne  
wyzwania



# Najważniejsze informacje o zadaniach interdyscyplinarnych



# STRUKTURA ZADANIA

Jaki wpływ ma jakość środowiska na jakość życia?

Minimalny poziom realizacji to trzy aktywności

Aktywność wprowadzająca w temat zadania

Każda aktywność może być realizowana on-line i off-line (ok. 35 min)

geografia

matematyka

język polski

godzina wychowawcza

Każde zadanie poddaje pomysły na rozwinięcie tematyki w ramach dodatkowej lektury, zadań lub projektu



Odpowiadaj na globalne wyzwania





# Jak realizować zadanie?

1

**Planuję realizację zadania -  
ustalam z kim i w jakiej kolejności  
realizujemy poszczególne  
aktywności**

2

**Realizacja aktywności  
wprowadzającej młodzież  
do tematyki zadania:**

- gł. zagadnienia,
- cel zadania.

3

**Realizacja aktywności  
przedmiotowych - na 1-3  
różnych przedmiotach (z tą  
samą klasą):**

- **wzmacnianie wiedzy,**
- **zachęcanie do dyskusji i  
planowaniu rozwiązań.**

Pięć aktywności (każda to ok 30 minut zajęć):

1. **wprowadzenie,**
2. **geografia/przyroda,**
3. **matematyka,**
4. **język polski,**
5. **godzina wychowawcza - podsumowanie.**



Odpowiadaj  
na globalne  
wyzwania



CENTRUM EDUKACJI  
OBYWATELSKIEJ

# Jak realizować zadanie?

4

## Realizacja aktywności podsumowującej całe zadanie i na które tworzony jest ostateczny rezultat

Rezultat odpowiada na pytanie kluczowe, przypomina o tym czego młodzież nauczyła się na temat zagadnienia jak i rozwiązań

zachęca do dzielenia się wiedzą, wzmacniania świadomości społeczności szkolnej

zachęca do realizacji inicjatywu lub projektu młodzieżowego

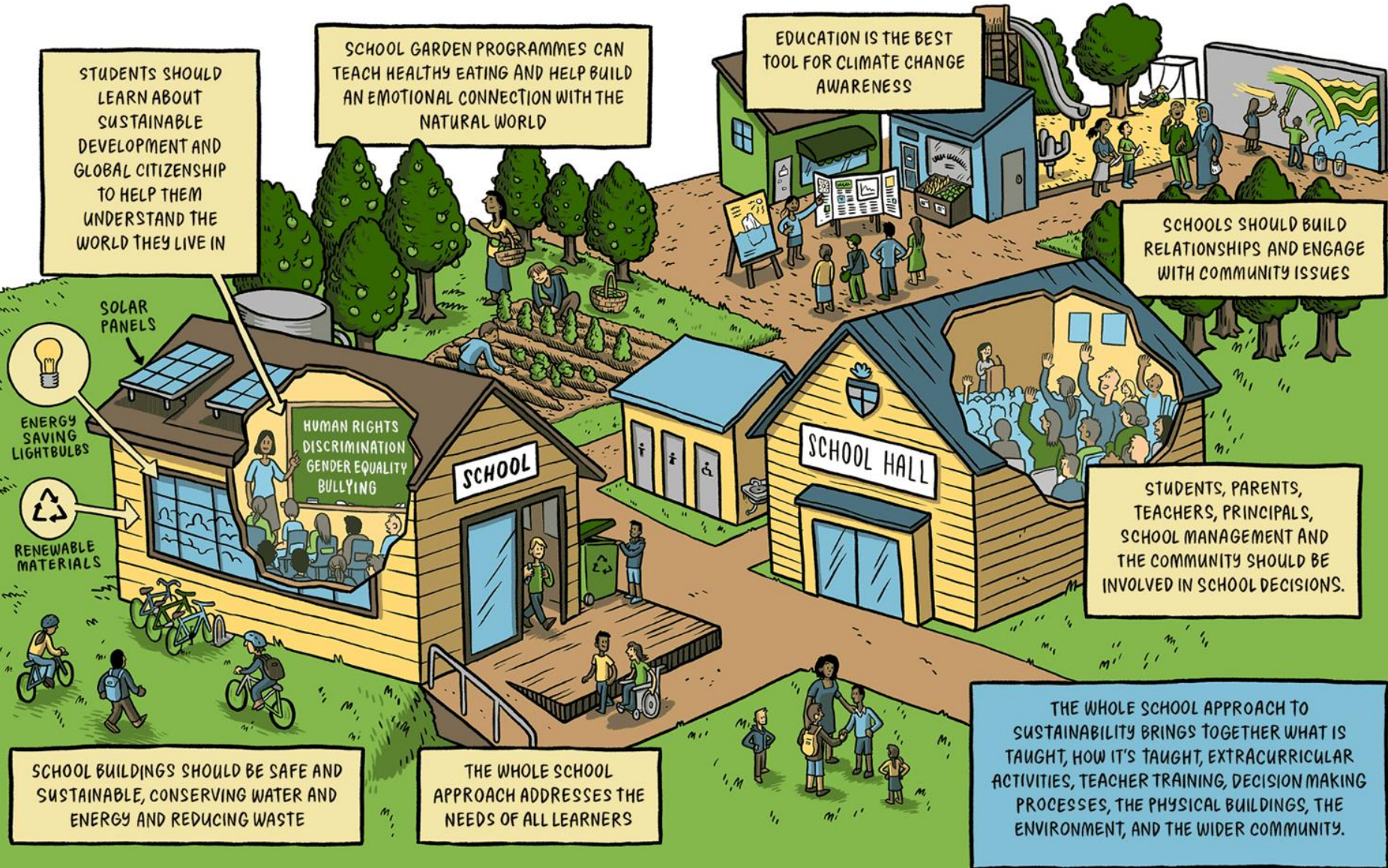


Odpowiadaj  
na globalne  
wyzwania



CENTRUM EDUKACJI  
OBYWATELSKIEJ

# Sustainability is not just something to learn, it's something to live!



# Zasady jakości edukacji ekologicznej

Wyjaśnia zależności pomiędzy środowiskiem, gospodarką, społeczeństwem i kulturą // Nasz świat to skomplikowany system współzależności

Podkreśla rolę i znaczenie przyrody i środowiska naturalnego; ukazuje złożoność ekosystemu, w którym człowiek stanowi jego równoważną część // Człowiek jest (tylko) częścią ekosystemu



Odpowiadaj  
na globalne  
wyzwania



# Zasady jakości edukacji ekologicznej

Wyjaśnia zjawiska i procesy przyrodnicze na prawdziwych przykładach i zajęciach w terenie // Przyroda to najlepsza nauczycielka

Zachęca do działania, pokazuje wartość działań indywidualnych i współpracy na rzecz środowiska naturalnego // Każdy z nas jest odpowiedzialny za stan środowiska

Rozwija wiedzę, umiejętności i postawy oraz kompetencje kluczowe // Edukacja ekologiczna nie ogranicza się do przekazywania wiedzy, jej wartość tkwi w możliwości wzmocnienia rozwoju ucznia i uczennicy



Odpowiadaj  
na globalne  
wyzwania



# Kompetencje, rozwój ucznia i uczennicy

## Krytyczne rozumienie świata

zbieranie informacji i jej przetwarzanie, interpretacja, krytyczne myślenie

## Świadomość ekologiczna

dostrzeganie współzależności w środowisku i ekosystemie, uważność

## Świadomość globalna

zrozumienie współzależności pomiędzy środowiskiem, gospodarką, społeczeństwem

## Kompetencje społeczne

współpraca, rozwiązywanie problemów, podejmowanie decyzji, wytrwałość

## Kompetencje obywatelskie

zaangażowanie i aktywność społeczna, otwartość, zainteresowanie otoczeniem



Odpowiadaj  
na globalne  
wyzwania



CENTRUM EDUKACJI  
OBYWATELSKIEJ

# Metody pracy

- **Zajęcia w terenie**
- **Międzynarodowe dni i tygodnie ONZ**
- **Obserwowanie przyrody**
- **Zadawanie (głębokich) pytań**
- **Projekt edukacyjny**
- **Zakładanie szkolnych ogródków, łąk kwiatnych i zielonych parapetów**



Odpowiadaj  
na globalne  
wyzwania



# INTERDYSCYPLINARNIE, RAZEM



*Integracja między przedmiotami szkolnymi ma pomóc uczniom w rozwijaniu głębokiego i jednocześnie spójnego rozumienia świata. Fragmentaryczne nauczanie prowadzi bowiem do fragmentarycznego zrozumienia.*

Zadania interdyscyplinarne, Konstruowanie i stosowanie wersja skrócona na podstawie poradnika autorstwa Małgorzaty Skury i Michała Lisickiego

## Zadania interdyscyplinarne w *Europie o klimacie*

- inicjują temat związany z ochroną klimatu i strategią Europejski Zielony Ład,
- zwracają uwagę na najbliższą okolicę,
- wspierają w rozpoznawaniu wyzwań w szkole i realizacji działań na rzecz środowiska,
- zachęcają do dyskusji, dzielenia się własną wiedzą i opinią,
- wzmacniają współpracę między nauczycielami i nauczycielkami, jak i pomiędzy uczniami i uczennicami,



# SZKOŁA, KTÓRA DBA O (CZYSTE) ŚRODOWISKO NATURALNE



# ZAPRASZAM DO WSPÓŁPRACY



padlet

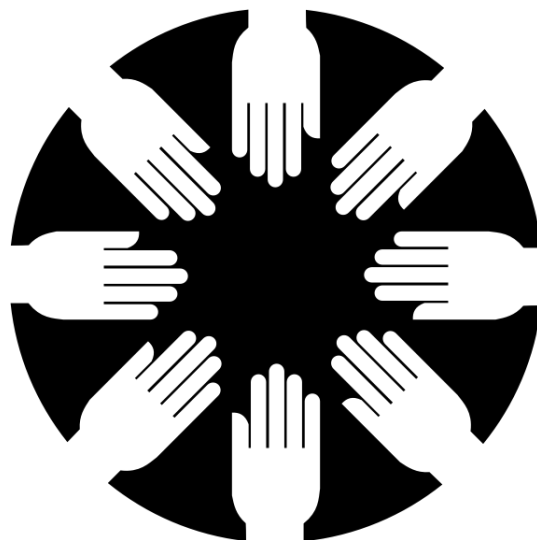


Odpowiadaj  
na globalne  
wyzwania



CENTRUM EDUKACJI  
OBYWATELSKIEJ

# Analizujemy realizację zadań i ich wpływ na życie szkoły i



Odpowiadaj  
na globalne  
wyzwania



**PADLET**

# Europa o klimacie



Odpowiadaj  
na globalne  
wyzwania

EUROPA O KLIMACIE

# Webinarium Szkoła na rzecz środowiska 07.10.2021



- poznasz zagadnienia poruszane w programie, z uwzględnieniem kontekstu Europejskiego Zielonego Ładu,
- przyjrzyś się tematowi zmiany klimatu w kontekście Europejskiego Zielonego Ładu,
- dowiesz się dlaczego warto realizować edukację ekologiczną całą szkołą,
- poznasz nasze wskazówki dotyczące pracy całej szkoły na rzecz środowiska.

## Seria trzech warsztatów on-line

Z nami przygotujesz się do przeprowadzenia ciekawych zajęć ekologicznych, które poruszają aktualne, ważne dla młodzieży tematy.

### WARSZTAT

1

ZRÓWNOWAŻONE BUDOWNICTWO I  
TRANSPORT



28 października  
17:00-19:00

### WARSZTAT

2

GOSPODARKA OBIEGU ZAMKNIĘTEGO



25 listopada  
17:00-19:00

### WARSZTAT

3

ZANIECZYSZCZENIA ŚRODOWISKA



9 grudnia  
17:00-19:00



Odpowiadaj  
na globalne  
wyzwania

# DODATKOWE WSPARCIE



Artykuł podsumowujący spotkanie [Szkola na rzecz środowiska](#)

Artykuł podsumowujący warsztat [Czym jest zrównoważona przestrzeń do życia?](#)

Artykuł podsumowujący warsztat **o gospodarce obiegu zamkniętego.**

Artykuł podsumowujący warsztat **o zanieczyszczeniach środowiska.**

Pierwsza edycja [Europy o klimacie](#)



Odpowiadaj  
na globalne  
wyzwania

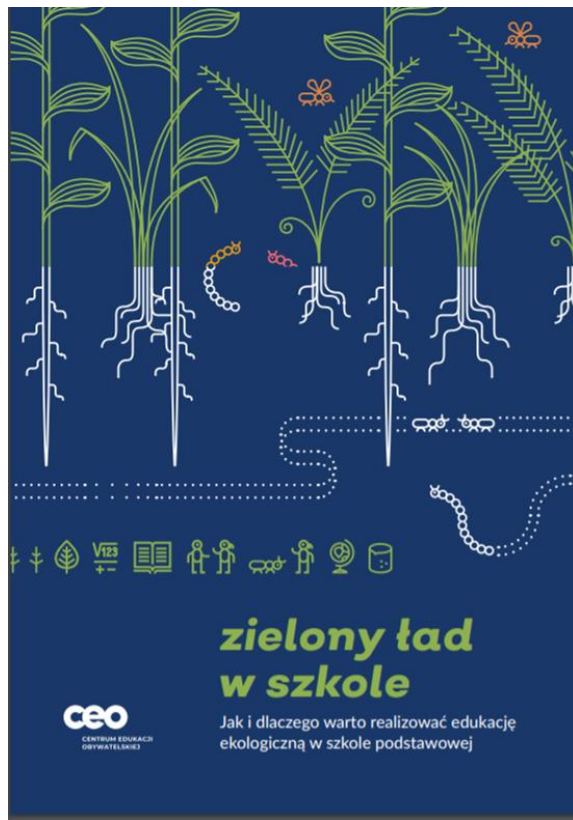


**Materiał filmowy**



CENTRUM EDUKACJI  
OBYWATELSKIEJ

# MATERIAŁY



Zadania interdyscyplinarne nr. 1 i 2 **Czy moja szkoła jest neutralna klimatycznie? klasy:**

Zadanie interdyscyplinarne nr. 3 i 4 - **Czym jest zrównoważona przestrzeń do życia?**

Zadanie interdyscyplinarne nr. 5 i 6 - **Gospodarka Obiegu Zamkniętego**

Zadanie interdyscyplinarne nr. 7 i 8 - **Zanieczyszczenia środowiska**



Odpowiadaj  
na globalne  
wyzwania



CENTRUM EDUKACJI  
OBYWATELSKIEJ

# ZAPROSZENIE DO WSPÓŁPRACY I KONTAKTU

Odwiedź naszą stronę:



Odpowiadaj  
na globalne  
wyzwania

Odwiedź stronę ceo:



CENTRUM EDUKACJI  
OBYWATELSKIEJ

Zapisz się na nasz Newsletter

Zapisz się do newslettera

Podaj swoje imię...

Wpisz swój adres email...

Zapraszamy do polubienia naszego  
profilu na Facebook'u

**Edukacja Globalna CEO**

@edukacjaglobalnaCEO · Organizacja non profit



Odpowiadaj  
na globalne  
wyzwania



CENTRUM EDUKACJI  
OBYWATELSKIEJ



Dziękujemy za uwagę!

**Fundacja Centrum  
Edukacji  
Obywatelskiej**

ul. Noakowskiego 10  
00-666 Warszawa

[www.ceo.org.pl](http://www.ceo.org.pl)  
[www.blog.ceo.org.pl](http://www.blog.ceo.org.pl)



Odpowiadaj  
na globalne  
wyzwania

**Kontakt**

Koordynatorka programu  
Ekologiczna szkoła:  
[justyna.zamojda@ceo.org.pl](mailto:justyna.zamojda@ceo.org.pl)

Program "Odpowiadaj na globalne wyzwania – Europa o klimacie" jest współfinansowany ze środków Przedstawicielstwa Komisji Europejskiej w Polsce oraz Unii Europejskiej.

