



03.12.2020
13h00

CORNETTE de SAINT CYR

Saint Laurent Rive Gauche
Collection Quidam de Revel

PARIS



SAINT LAURENT RIVE GAUCHE **COLLECTION QUIDAM DE REVEL**

Jeudi 03 décembre 2020 à 13h

Expositions publiques

Cornette de Saint Cyr Paris
6, avenue Hoche - 75008

Téléphone pendant les expositions

+33 1 47 27 11 24

En raison des contraintes liées à la situation sanitaire, l'exposition des œuvres ne sera pas ouverte au public.

Néanmoins, une visite virtuelle de l'exposition sera disponible sur notre site, ou sur demande. Par ailleurs, nous sommes plus que jamais à votre disposition pour vous fournir tous les rapports d'état, photographies ou vidéos que vous souhaitez, afin de vous permettre d'enchérir en toute sécurité.

Nos remerciements à Olivier Chatenet pour son aide à la datation des modèles.

Commissaires-priseurs habilités :
Pierre, Bertrand, Arnaud Cornette de Saint Cyr

Réalisation **IDAREBAM !**
Impression **Corlet**
Photo **François Benedetti**

Directeur de la vente

Hubert Felbacq
Tél. : +33 1 56 79 12 45
h.felbacq@cornette-saintcyr.com

Assisté de

Hermance Gaillard
Tél. : +33 1 56 79 12 47
h.gaillard@cornette-saintcyr.com

Administratrice de vente

Léa Courage
Tél. : +33 1 56 79 12 48 - Fax : +33 1 45 53 45 24
l.courage@cornette-saintcyr.com

Les rapports de conditions des œuvres que nous présentons peuvent être délivrés avant la vente à toutes les personnes qui en font la demande. Ceux-ci sont uniquement procurés à titre indicatif et ne peuvent se substituer à l'examen personnel de celles-ci par l'acquéreur.

Commissaire-priseur

Arnaud Cornette de Saint Cyr

Tél : +33 1 47 27 11 24

Tous les catalogues en ligne sur www.cornettedesaintcyr.fr
6, avenue Hoche - 75008 Paris - Tél. : +33 1 47 27 11 24
Agrément n° 2002-364

DROUOT
DIGITAL
live

invaluable

interencheres
Les ventes des commissaires-priseurs



À l'initiative de la vente, Emmanuelle et Philippe Harros collectionneurs depuis plus de 20 ans de vêtements, accessoires de Mode Haute couture et Prêt-à-porter ainsi que des bijoux, sont reconnus pour leur fond unique dédié à la Mode française; ils reçoivent sur rendez-vous dans leur appartement showroom du X^{ème} arrondissement.

“A bas le Ritz vive la Rue” YSL août 1965

“Le prêt-à-porter pour moi, ce n’est pas un pis-aller, de la sous Haute couture, c’est l’avenir. C’est très excitant de créer du prêt à porter.”

YSL, Elle, 26 oct. 1967

Le 26 septembre 1966 s’ouvre à Paris la première boutique **Saint Laurent Rive Gauche**, rue de Tournon, Paris 7^e. C’est l’effervescence, de nombreuses personnalités en vue sont présentes, Catherine Deneuve est au rendez-vous. C’est le début d’une longue histoire écrite par Yves Saint Laurent pendant 30 années avant la vente en 1996 de la marque au groupe PPR.

Le succès est immédiat, de nouvelles clientes, plus jeunes, sont séduites par les créations du couturier, deux autres boutiques ouvrent à Paris, puis c’est l’Italie, Londres, New York... la Rive Gauche parisienne s’installe sur tous les continents.

Les bases de la garde-robe YSL Haute couture sont déclinées en prêt-à-porter. Le caban, le trench, la marinière, le tailleur pantalon, la saharienne, jumpsuit; les inspirations d’Afrique, d’Espagne, d’Asie, du Maroc, de Russie... Ce vocabulaire sera présent et décliné saison après saison.

Les années 70 sont l’apogée du succès et de la création. Les thèmes de la Haute couture sont adaptés au prêt-à-porter.

1970 : adaptation des longueurs maxi hippy chic

1971 : l’inspiration des vêtements vintage et la collection dite Scandale”

1976 : déclinaison de la collection Opéra-Ballets russes. Le succès fût tel, que cette collection inspirée du folklore russe sera déclinée sur deux hivers consécutifs.

1977 : l’Espagne au printemps / été. L’hiver est asiatique pour la couture mais ne le sera qu’en 1979 pour Rive Gauche.

Nous nous sommes efforcés, avec l’aide d’Olivier Chatenet, de dater les modèles en fonction des collections; le présent catalogue est chronologique. Toutefois, certains modèles récurrents d’une collection à l’autre, ainsi que les accessoires, pour lesquels nous n’avons pas pu valider la collection exacte, sont datés avec le terme "circa".

Les tailles mentionnées sur les descriptifs sont à titre indicatifs; elles ont été prises à la ceinture selon le barème suivant:

Taille 34: 56 à 60 cm - Taille 38: 60 à 66 cm - Taille 38: 66 à 70 cm - Taille 40: 70 à 76 cm



**1. Yves Saint Laurent, Collection Haute Couture
Printemps-Eté 1965**

Atelier : Catherine - Numéro de passage : 131 -
Mannequin : Lizzie
Robe droite légèrement chasuble, jersey de laine
écru.
Griffe blanche, graphisme noir
Taille pouvant correspondre à un 36

1 000 - 1 200 €

**2. Yves Saint Laurent, Collection Haute Couture,
circa 1965**

Toque vison Dark et cuir noir surpiqué.
Petite griffe blanche, graphisme noir

200 - 300 €



3. Saint Laurent Rive Gauche, Collection Prêt à porter, Printemps-Eté 1967

Robe encolure américaine, croisé sur dos nu, longueur asymétrique, soie imprimée.
Taille pouvant correspondre à un 40-42

800 - 1 000 €



4. Saint Laurent Rive Gauche, Collection Prêt à porter, Printemps-Eté 1967

Ensemble en toile de lin imprimée partiellement surpiquée, veste courte et jupe en forme.
Taille pouvant correspondre à un 36
(modèle demandé en manches courtes par la cliente)

800 - 1 000 €



5

5. Saint Laurent Rive Gauche, Collection Prêt à porter, Automne-Hiver 1967

Cape, lainage brodé de roses et velours noir, passementerie à la couleur
Taille pouvant correspondre à un 36/38

500 - 700 €

6. Yves Saint Laurent, Collection Haute Couture Automne-Hiver 1967

Sac du soir à rabat, effet de double sac, velours et passementerie noir.

Griffe au tampon or

(accident au fermoir, légères traces d'usure)

Long. : 14 cm

Bibliographie

Modèle à rapprocher "Yves Saint Laurent la Folie de l'accessoire", Patrick Mauriès, édition Phaidon, 2017, rep. 348 et 349.

150 - 200 €

7. Yves Saint Laurent, Collection Haute Couture Automne-Hiver 1967

Parurier: Denez

Sac "chouchou" du soir à rabat, velours noir, fermoir bijoux, anse chaîne métal doré.

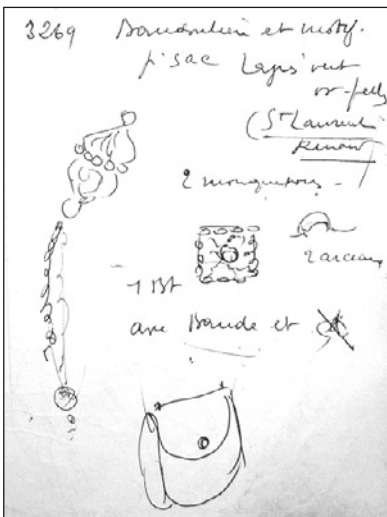
(petites usures et petits manques)

Long. : 14 cm

Bibliographie

Modèle à rapprocher "Yves Saint Laurent la Folie de l'accessoire", Patrick Mauriès, édition Phaidon, 2017, rep. 348 et 349.

600 - 800 €



6



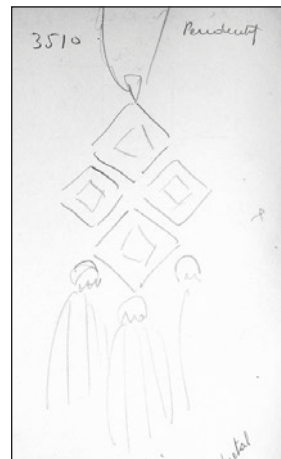
7



8



9



8. Saint Laurent Rive Gauche, Collection Prêt à porter, Printemps-Été 1968

Ensemble jupe portefeuille et haut brassière, coton noir et croquet rose
Taille pouvant correspondre à un 36-38

800 - 1 000€

9. Yves Saint Laurent, circa 1968

Parurier : Denez

Pendentif quatre motifs et trois pampilles, métal doré sur chaîne torsadée.

Signature du monogramme sur plaque

Haut. du pendentif : 18 cm

400 - 600 €



10

10. Saint Laurent Rive Gauche, Collection Prêt à Porter Automne-Hiver 1968

Veste longue, jersey de laine mélangé noir, simple boutonnage, une fausse poche et deux poches boutonnées. Taille pouvant correspondre à un 40

400 - 600 €

11. Yves Saint Laurent, circa 1968

Parurier : Roger Scemama

Pendentif-broche métal doré et pâte de verre.

Non signé

Haut. : 8,5 cm

300 - 400 €



11

12. Yves Saint Laurent, Collection Haute Couture Automne-Hiver 1968

Atelier Jean-Pierre - Numéro de passage 53 - Mannequin :

Dominique

Tunique sans manche à boutons, jersey de laine noir.

Griffe blanche, graphisme noir

Taille pouvant correspondre à un 38

500 - 600 €



12



13

13. Saint Laurent Rive Gauche, Collection Prêt à Porter Automne-Hiver 1968

Tunique encolure montante, boutonnage asymétrique, crêpe satin noir, bas frangé. Taille pouvant correspondre à un 38

300 - 500 €



14



16



15



17

14. Yves Saint Laurent, circa 1968-1970

Parurier : Roger Scemama
Ceinture multi rangs de chaines, motifs grappes rehaussés de résine, métal vieilli et cabochons.
Signé du monogramme
Taille 36-38

600 - 800 €

15. Saint Laurent Rive Gauche, Collection Prêt à Porter Automne-Hiver 1968

Mini-jupe à franges, passants et ceinture surpiquée, boutonnage pression, daim café au lait.
Taille pouvant correspondre à un 40

500 - 700 €

16. Yves Saint Laurent, Collection Haute Couture Automne-Hiver 1968

Atelier Jean-Pierre et Simone - Numéro de passage 34 - Mannequin : Valérie
Tunique encolure montante, boutonnage polo, taille coulissée cuir sur œillets, jersey de laine marron.
Griffe blanche, graphisme noir

500 - 600 €

17. Yves Saint Laurent, circa 1968-1970

Parurier : Roger Scemama
Ceinture multi rangs de chaines, métal argenté vieilli, deux motifs fleurs, cabochons résine couleur ambre.
Signature du monogramme
Taille 38

600 - 800 €



18. Yves Saint Laurent, Collection Haute Couture Automne-Hiver 1968

Broderies : Maison Lesage

Atelier Esther - Numéro de passage 71 - Mannequin : Dominique

Robe de cocktail, encolure ronde sans manche, drap de laine noir
entièrement rebrodé de cabochon en pâte de verre, de perles et de plaques
en métal doré.

Taille pouvant correspondre à un 40
(sans griffe, petits manques)

3 000 - 5 000 €





20

19

19. Yves Saint Laurent, Collection Haute Couture, circa 1968

Robe de forme chasuble, encolure ronde emmanchures carrée, jersey de laine chocolat, poches verticales dans les coutures. Griffes blanche, graphisme noir. Taille pouvant correspondre à un 36-38

800 - 1 200 €

20. Yves Saint Laurent, Collection Haute Couture Automne-Hiver 1968

Parurier : Roger Scemama
Ceinture chaîne, métal doré, pâte de verre bicolore enchâssé.
Monogramme gravé

400 - 600 €



21



22



23

21. Yves Saint Laurent, circa 1968

Parurier : Denez
Paire de clips d'oreilles ovoïde, métal argenté vieilli et pâte de verre.
Signature du monogramme au dos
Haut. : 2,5 cm

100 - 120 €

22. Yves Saint Laurent, circa 1968

Parurier : Roger Scemama
Paire de clips d'oreilles, métal doré et pâte de verre façon ambre.
Signature du monogramme au dos
2,3 x 2,3 cm

120 - 150 €

23. Yves Saint Laurent, circa 1968-1970

Parurier : Roger Scemama
Ceinture chaîne métal trois couleurs tressées, cabochons de résine aubergine.
Signature du monogramme au dos
Taille 38

400 - 600 €



24

**24. Yves Saint Laurent, Collection Haute Couture
Automne-Hiver 1968**

Atelier René Blanche - Numéro de passage : 10
- Mannequin : Varda

Ensemble du soir, pull tunique ras-du-cou
manches longues, pantalon droit, crêpe de soie
noir.

Griffe blanche, graphisme noir

Taille pouvant correspondre à un 36-38

1 000 - 1 200 €



25

25. Roger Scemama, circa 1968-1970

Ceinture chaîne métal dorée torsadé,
 finition double pampilles.

Signature sur plaque

Taille ajustable

300 - 400 €



26

26. Yves Saint Laurent, circa 1969

Parurier : Roger Scemama
 Collier multi rangs chaine, métal doré, pendentif
 marguerite et résine à l'imitation jade.
 Non signé
 Long. : 46 cm - Haut. du pendentif : 10 cm

300 - 500 €



27

27. Saint Laurent Rive Gauche, Collection Prêt à porter, Printemps-Eté 1969

Trench-coat, popeline de coton beige.
 Griffes blanches, graphisme noir rehaussé de deux
 carrés couleur
 Taille pouvant correspondre à un 38

600 - 800 €

28. Yves Saint Laurent, circa 1969

Parurier : Roger Scemama
 Ceinture multiple rangs de chaines, motif fleurs,
 cabochons de résine.
 Signature du monogramme au dos
 Taille variable

600 - 800 €



28

29. Saint Laurent Rive Gauche, Collection Prêt à porter, Automne-Hiver 1969

Ensemble saharienne lacée et pantalon large, panne de velours.
Griffe blanche, graphisme noir rehaussé de deux carrés couleur
Taille pouvant correspondre à un 38

800 - 1 200 €



30. Saint Laurent Rive Gauche, Collection Prêt à porter, Automne-Hiver 1969

Ceinture en cuir, pastilles entrelacées

150 - 200 €



31. Saint Laurent Rive Gauche, Collection Prêt à Porter Automne-Hiver 1969

Robe, panne de velours dévorée sur mousseline noir, motif floral, manches longues, ceinture passementerie.

Taille pouvant correspondre à un 36
Bibliographie : Vogue français, septembre 1969, photo Jean-Lou Sieff, rep. P. 297.

700 - 900 €



32

**32. Saint Laurent Rive Gauche, Collection Prêt à Porter
Automne-Hiver 1969**

Trench coat court, velours de coton côtelé chocolat,
ceinture.

Taille pouvant correspondre à un 36

600 - 800 €

**33. Saint Laurent Rive Gauche, Collection Prêt à Porter
Automne-Hiver 1969**

Ensemble du soir, tunique encolure montante et pantalon
large, panne de velours dévoré taupe à reflet or.

Taille pouvant correspondre à un 36
(légères traces)

400 - 500 €



33

34. Yves Saint Laurent, circa 1970

Parurier : Denez

Ceinture chaîne et boucle cuir marine et métal chromé.

Monogramme gravé

Longueur maximale : 70 cm

(usures)

200 - 300 €



36

35. Saint Laurent Rive Gauche, Collection Prêt à Porter Printemps-Eté 1970

Veste longue d'inspiration indienne, toile de lin et coton à impression brocard de fleurs sur fond dégradé, boutonnage sur bride, manches longues.

Taille pouvant correspondre à un 34-36

500 - 700 €



35

36. Saint Laurent Rive Gauche, Collection Prêt à porter, Printemps-Eté 1970

Manteau redingote à longueur maxi, double boutonnage, toile jacquard, imprimé floral. Griffes blanches, graphisme noir rehaussé de deux carrés couleur

Taille pouvant correspondre à un 38-40

800 - 1 200 €

37. Saint Laurent Rive Gauche, Collection Prêt à Porter Printemps-Eté 1970

Chemisier, petit col montant, coton et guipure blanche.

Taille pouvant correspondre à un 38

120 - 150 €



38

**38. Saint Laurent Rive Gauche, Collection Prêt à Porter
Automne-Hiver 1970**

Manteau redingote à cape-cocher, longueur maxi,
lainage aubergine, simple boutonnage.
Taille pouvant correspondre à un 38
Modèle porté par Françoise Hardy pour Vogue

400 - 600 €

**39. Saint Laurent Rive Gauche, Collection Prêt à Porter
Automne-Hiver 1970**

Robe à longueur maxi, étamine de laine impression
liberty, boutonnage sous patte.
Taille pouvant correspondre à un 38
Modèle porté par Charlotte Rampling

Bibliographie :

25 ans de Marie-Claire, numéro spécial...

300 - 500 €



39

**40. Saint Laurent Rive Gauche, Collection Prêt à Porter
Automne-Hiver 1970**

Ceinture daim et application de daim marron.
Griffe au tampon or partiellement effacée
Taille 38
(légères traces)

150 - 200 €



40



41

41. Saint Laurent Rive Gauche, Collection Prêt à porter, Automne-Hiver 1970

Robe à longueur maxi, étamine de laine imprimée.
Taille pouvant correspondre à un 38
Modèle identique présenté par Catherine Deneuve pour une publication dans Paris Match 24 octobre 1970

600 - 1 000 €

42. Saint Laurent Rive Gauche, Collection Prêt à porter, Automne-Hiver 1970

Paire de bottines hautes, cuir bicolore, laçage à œillets et à crochets.
Haut du talon : 7 cm
(patine d'usage)

300 - 400 €



43

43. Saint Laurent Rive Gauche, Collection Prêt à porter, Automne-Hiver 1970

Parurier : Denez
Ceinture veau velours noir, large boucle d'inspiration Art Nouveau métal doré et argenté.
Griffe au tampon or

200 - 300 €

44. Yves Saint Laurent Rive Gauche, circa 1970

Ceinture cuir caramel et boucle en métal.
Signature au tampon or
Taille 40

80 - 120 €



44



42



45

**45. Saint Laurent Rive Gauche, Collection Prêt à Porter
Automne-Hiver 1970**

Robe longue, jersey noir, encolure ronde, simple
boutonnage, manches longues.

300 - 500 €

46. Yves Saint Laurent, circa 1970

Parurier : Denez
Ceinture anneaux oblongs métal patiné brun.
Signature du monogramme sur plaque
Long. : 82 cm

400 - 500 €

**47. Saint Laurent Rive Gauche, Collection Prêt à porter,
Automne-Hiver 1970**

Robe à longueur maxi, jersey de laine noire, zip.
Modèle identique présenté la même année lors de la
collection Haute Couture
Taille pouvant correspondre à un 38-40

600 - 800 €



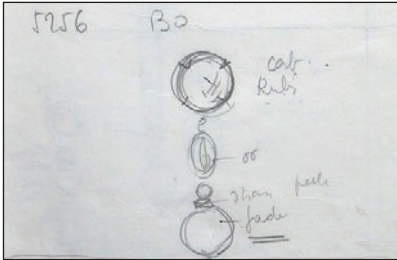
47



46



49



48. Saint Laurent Rive Gauche, Collection Prêt à Porter Automne-Hiver 1970

Ensemble en drap de laine noir, veste courte de spahi, jupe taille haute évasée boutonnée sur le devant, chemise à plis plats à col cravate, soie grège, ceinture passementerie.

Taille pouvant correspondre à un 36-38

1 000 - 1 500 €



48

49. Yves Saint Laurent, Automne-Hiver 1970

Parurier : Denez

Paire de pendants d'oreilles, métal doré, pâte de verre et strass.

Signature sur plaque au dos

Haut. : 6,5 cm

150 - 200 €



50. Saint Laurent Rive Gauche, Collection Prêt à Porter Printemps-Eté 1971

Manteau évasé, denim bleu, large col en pointe, simple boutonnage, poches passepoilées.

Taille pouvant correspondre à un 36

500 - 700 €

51. Saint Laurent Rive Gauche, Collection Prêt à Porter, circa 1971

Chemisier, encolure lavallière et manches $\frac{3}{4}$, soie imprimée marron à pois écru.

Taille pouvant correspondre à un 38

200 - 300 €



52

52. Saint Laurent Rive Gauche, Collection Prêt à Porter Printemps-Eté 1971

Caban, double boutonnage, satin de coton broché à impression florale.

Bibliographie

Modèle identique dans un autre coloris porté par Marisa Berenson

Taille pouvant correspondre à un 36

300 - 500 €



53. Saint Laurent Rive Gauche, Collection Prêt à porter, Printemps-Eté 1971

Veste saharienne, satin de soie rouille et ceinture. Taille pouvant correspondre à un 36

800 - 1 000 €

53



54



55

54. Saint Laurent Rive Gauche, Collection Prêt à Porter Automne-Hiver 1971

Saharienne, quatre poches, ceinture, étamine de laine beige à pois multicolores.
(usures à la boucle de ceinture)
Taille pouvant correspondre à un 36

300 - 500 €

55. Saint Laurent Rive Gauche, Collection Prêt à Porter Automne-Hiver 1971

Haut cache cœur, manches $\frac{3}{4}$, panne de velours dévoré sur mousseline à motifs cachemire.
Taille pouvant correspondre à un 36-38

120 - 150 €



56

56. Saint Laurent Rive Gauche, Collection Prêt à porter, Automne-Hiver 1971

Veste saharienne, satin broché, allumettes.

Taille pouvant correspondre à un 36

800 - 1 200 €



57. Yves Saint Laurent, Collection Haute Couture Printemps-Eté 1972

Atelier : Blanche et Jean-Pierre - Numéro de passage : 28 - Mannequin : Eve
Robe chemisier, encolure lavallière, boutonnage sous patte, jupe à plis plats.
Taille pouvant correspondre à un 38

800 - 1 000 €

58. Saint Laurent Rive Gauche, Collection Prêt à Porter Automne-Hiver 1972

Cardigan, mailles jacquard à motif floral sur fond noir.
Taille pouvant correspondre à un 38 (usures dessous de bras)

80 - 100 €

59. Saint Laurent Rive Gauche, Collection Prêt à Porter Printemps-Eté 1972

Pantalon large du soir, lurex marron broché bleu, or et aubergine.
Taille pouvant correspondre à un 36

200 - 300 €



60. Saint Laurent Rive Gauche, Collection Prêt à Porter Printemps-Eté 1972

Ensemble composé d'une marinière, manches courtes, toile écru, boutons multicolore et pantalon large évasé en coton chocolat.

Taille pouvant correspondre à un 38

400 - 600 €

61. Yves Saint Laurent, Collection Printemps-Eté 1972

Paire d'espadrilles, semelles compensées, empeigne ouverte froncée, corde et cuir vert.

Haut du talon : 6,5 cm

(semelles topy)

300 - 400 €



61

60



62

**62. Saint Laurent Rive Gauche, Collection Prêt à Porter
Printemps-Eté 1972**

Robe chemisier, étamine de laine rouge à impression abstraite,
jupe plis plats.

Taille pouvant correspondre à un 40

300 – 400 €



63

**63. Saint Laurent Rive Gauche, Collection Prêt à Porter
Printemps-Eté 1972**

Veste caban, légèrement évasé, ratine de laine rouge,
large col, effets de surpiques.

Taille pouvant correspondre à un 38

200 – 300 €

**64. Saint Laurent Rive Gauche, Collection Prêt à Porter
Printemps-Eté 1972**

Jupe mi longue ample à deux niveaux, percale de
coton écossais.

Taille pouvant correspondre à un 36-38

150 – 200 €

64



65

**65. Saint Laurent Rive Gauche, Collection Prêt à Porter
Printemps-Eté 1972**

Veste ample simple boutonnage, pantalon large,
surseecker,
prince de Galles.
Taille pouvant correspondre à un 38

500 - 700 €

**66. Saint Laurent Rive Gauche, Collection Prêt à Porter
Printemps-Eté 1972**

Ensemble, chemise saharienne et pantalon large,
voile d'étamine de laine imprimée de mimosas
fuchsia sur fond noir.
Taille pouvant correspondre à un 38

800 - 1 200 €



66



67

**67. Saint Laurent Rive Gauche, Collection Prêt à Porter
Automne-Hiver 1972**

Robe encolure cravate sur simple boutonage, jupe plissée, mousseline de soie imprimée arlequin et pastille lurex or. Taille pouvant correspondre à un 36

600 – 800 €



**68. Saint Laurent Rive Gauche, Collection Prêt à Porter
Automne-Hiver 1972**

Ensemble du soir, blouse à col cravate, mousseline de soie arlequin rehaussée de lurex argent, jupe longue, ample à petits plis, ottoman noir, ceinture double cordelière noir et doré.

Taille pouvant correspondre à un 36-38

500 – 600 €



**69. Saint Laurent Rive Gauche, Collection Prêt à Porter
Automne-Hiver 1972**

Ensemble du soir, haut petites manches, velours de soie noir, effet de double volant, mousseline noire, jupe longue taille haute, satin de soie noir à impression à la branche de larges motifs floraux. (fragilité de la mousseline, petites usures sur l'encolure)

Taille pouvant correspondre à un 36

700 - 900 €



70. Saint Laurent Rive Gauche, Collection Prêt à Porter Automne-Hiver 1972

Ensemble du soir, jersey satin noir, haut manches longues poignées mousquetaire, boutonnage sous bride, jupe longue à plis plats.
Taille pouvant correspondre à un 38

500 - 700 €

71. Yves Saint Laurent, circa 1974

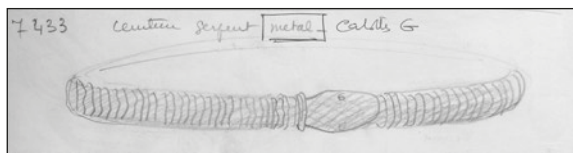
Parurier : Denez
Ceinture serpent écailles et tête articulées, métal doré.
Signature sur plaque
Long. : 78 cm

300 - 500 €

72. Yves Saint Laurent, Collection Haute Couture, circa 1974

Pochette enveloppe, python lustré, boucle tête serpent.
Griffe au tampon or sur cuir
Long. : 21 cm
(fragilité du fermoir, patine d'usage, intérieur en l'état)

400 - 600 €





73

**73. Saint Laurent Rive Gauche, Collection Prêt à Porter
Printemps-Eté 1973**

Polo, manches longues, crêpe satin et bord côte noir.
Nous y joignons une jupe évasée non griffée.
Taille pouvant correspondre à un 38

150 - 200 €



**74. Saint Laurent Rive Gauche, Collection Prêt à Porter
Printemps-Eté 1973**

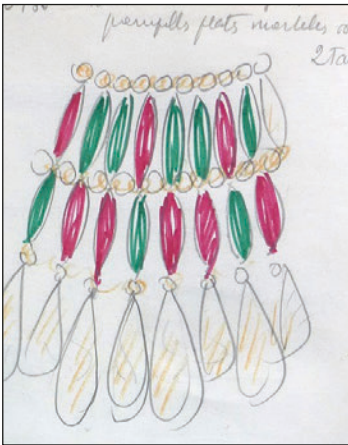
Saharienne popeline de coton marine, quatre poches,
ceinture.

Taille pouvant correspondre à un 38

300 - 500 €



76



75

75. Yves Saint Laurent – Collection Haute Couture, Printemps-Eté 1973

Broderie : Maison Lesage

Atelier : Esther - Numéro de passage : 1 - Mannequin Blanka

Cardigan entièrement rebrodé de perles et de paillettes sur mousseline figurant des torsades et des croisillons, boutons sous bride métal doré et strass.

Sans griffe

Taille 38-40

(très légers manques)

2 000 - 3 000 €

76. Yves Saint Laurent, 1973

Parurier : Denez

Collier rangs de perles dorées, entrecoupés de motifs oblongs orange et verts retenant des palmettes de métal doré.

Signature du monogramme sur plaque

Long. : 34 cm

500 - 700 €





77

**77. Saint Laurent Rive Gauche, Collection Prêt à Porter
Printemps-Eté 1973**

Jupe portefeuille à plis plats, crêpe lilas à effet de croisillons.

Taille pouvant correspondre à un 36

120 - 150 €

**78. Saint Laurent Rive Gauche, Collection Prêt à Porter
Printemps-Eté 1973**

Débardeur, maille de coton parme, anneaux en bakélite.

Taille pouvant correspondre à un 34

60 - 80 €

**79. Yves Saint Laurent, Collection Haute Couture
Automne-Hiver 1973**

Atelier : Blanche - Numéro de passage : 18 - Mannequin Ana Maria

Robe du soir longue, mousseline de soie champagne, buste entièrement rebrodé de perles tubulaires et de paillettes.

Griffe blanche, graphisme noir

Taille pouvant correspondre à un 34

1 500 - 2 000 €

**80. Saint Laurent Rive Gauche, Collection Prêt à Porter
Automne-Hiver 1973**

Ensemble chemisier et jupe à plis creux à partir des hanches, étamine de laine impression abstrait à dominantes aubergine et orange.

Taille pouvant correspondre à un 34-36

500 - 700 €

**81. Saint Laurent Rive Gauche, Collection Prêt à Porter
Automne-Hiver 1973**

Ensemble veste ample et jupe évasée, velours de coton mélangé noir, simple boutonnage, ceinture.

Taille pouvant correspondre à un 38

300 - 400 €

**82. Saint Laurent Rive Gauche, Collection Prêt à Porter
Automne-Hiver 1973**

Ensemble de jour, veste saharienne et pantalon large, jersey de laine à effet côtelé, ceinture.

Taille pouvant correspondre à un 38

(petites reprises)

300 - 500 €

**83. Yves Saint Laurent, Collection Prêt à Porter
Automne-Hiver 1972**

Parurier : Denez

Ceinture mailles gourmette, bronze patiné entrelacé de daim.

Signature du monogramme

Taille 38

200 - 300 €

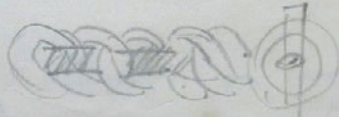
**84. Saint Laurent Rive Gauche, Collection Prêt à Porter
Automne-Hiver 1973**

Veste saharienne, jersey vert olive et chemisier à col cravate en soie imprimée.

Taille pouvant correspondre à un 36

200 - 300 €

6662 Ceinture chami Drogz et cuir: - f^{te} algérienne
522



81



82



80



85



86



87

85. Saint Laurent Rive Gauche, Collection Prêt à Porter Automne-Hiver 1973

Manteau du soir de forme droite, mousseline à pois satin, entièrement gansé de cygne à la couleur. Taille pouvant correspondre à un 36 (manque la ceinture)

300 - 500 €

86. Saint Laurent Rive Gauche, Collection Prêt à Porter Automne-Hiver 1973

Cape longue à capuche, fermeture par un lien, mailles à effet croisillons brun, parmenture et bas du vêtement entièrement frangés.

Taille pouvant correspondre à un 38

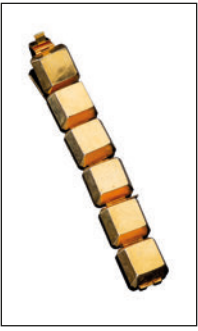
500 - 700 €

87. Saint Laurent Rive Gauche, Collection Prêt à Porter Automne-Hiver 1973

Robe du soir longue crêpe polyester noir, encolure en pointe, manches longues bouffantes, taille soulignée d'une ceinture lien.

Taille pouvant correspondre à un 36-38

300 - 500 €



88



89

88. Yves Saint Laurent, circa 1973-1975

Bracelet, six cubes pyramidaux métal doré.

Prototype de défilé, non signé
Long. : 17,5 cm

300 - 500 €

89. Yves Saint Laurent, circa 1973-1975

Bracelet, six cubes pyramidaux métal argenté vieilli.

Prototype de défilé, non signé
Long. : 17,5 cm

300 - 500 €

90. Saint Laurent Rive Gauche, Collection Prêt à Porter Automne-Hiver 1973

Ensemble du soir, crêpe viscose noir, jupe longue travaillée en biais et haut cache-cœur manches trois-quarts gansées de cygne à la couleur.

Taille pouvant correspondre à un 36

300 - 500 €

91. Saint Laurent Rive Gauche, Collection Prêt à Porter Automne-Hiver 1973

Ensemble du soir, crêpe viscose aubergine, jupe longue travaillée en biais et haut cache-cœur manches longues.

Taille pouvant correspondre à un 36

500 - 700 €

92. Yves Saint Laurent, Automne-Hiver 1973

Paire d'escarpins à talon du soir, cuir vernis noir et satin noir.

Pointure : 7 - Haut du talon : 9,5 cm (légères traces)

200 - 300 €



91

90



92



94

93. Saint Laurent Rive Gauche, Collection Prêt à Porter Printemps-Eté 1974

Veste saharienne, manches courtes, coton blanc, ceinture cuir et cordelière tressée, jupe mi longue, crêpe rouge à imprimé floral. Taille pouvant correspondre à un 36-38

400 - 500 €

94. Saint Laurent Rive Gauche, Collection Prêt à Porter Printemps-Eté 1974

Veste saharienne, popeline de coton chaudron, ceinture. Taille pouvant correspondre à un 36

200 - 300 €

95. Yves Saint Laurent, circa 1974

Paire de sandales ouvertes à bride, cuir et cuir vernis vert. Pointure : 36 environ - Haut du talon : 7 cm (petits accidents et traces)

150 - 200 €

96. Saint Laurent Rive Gauche, Collection Prêt à Porter Printemps-Eté 1974

Bouse à encolure lavallière, satin de soie marine à pois. Taille pouvant correspondre à un 38

120 - 150 €

97. Saint Laurent Rive Gauche, Collection Prêt à Porter Printemps-Eté 1974

Chemisier col pointu, crêpe de soie imprimé tricolore. Taille pouvant correspondre à un 36 (très légères traces)

100 - 120 €



93



95

**98. Yves Saint Laurent, Collection Haute Couture
Printemps-Eté 1974**

Atelier Esther - Numéro de passage 4 - Mannequin
Dominique

Robe du soir longue, haut à bretelles, mousseline de soie
beige, buste et bretelles rebrodé de fils de soie, de petites
perles et de paillettes, ceinture drapée.

Griffe blanche, graphisme noir.

Taille pouvant correspondre à un 36
(petits manques, tâches)

1 200 - 1 500 €

**99. Saint Laurent Rive Gauche, Collection Prêt à Porter
Printemps-Eté 1974**

Chemise en voile imprimé pavots.

Taille pouvant correspondre à un 38

120 - 150 €

100. Yves Saint Laurent, Collection Haute Couture, circa 1974

Atelier :

Tunique encolure montante nouée sur boutonnage
asymétrique, ceinture, soie damassée à dominantes
marron.

Petite griffe blanche, graphisme noir

Taille pouvant correspondre à un 36-38

300 - 500 €

**101. Saint Laurent Rive Gauche, Collection Prêt à Porter
Automne-Hiver 1974**

Blouse col en pointe, soie damassée marron à fleurs
polychromes.

Taille pouvant correspondre à un 38-40

120 - 150 €

**102. Saint Laurent Rive Gauche, Collection Prêt à Porter
Automne-Hiver 1974**

Chemisier à lavallière, soie imprimée, motifs abstraits
automnales.

Taille pouvant correspondre à un 36
(manque les boutons de poignet)

100 - 120 €





104



103

**103. Saint Laurent Rive Gauche, Collection Prêt à Porter
Automne-Hiver 1974**

Robe ample à effet taille haute, encolure carrée,
manches longues, étamine impression florale
sur fond noir.

Taille pouvant correspondre à un 38

400 – 600 €

**104. Saint Laurent Rive Gauche, Collection Prêt à Porter
Printemps-Eté 1974**

Robe ample à longueur maxi, popeline de coton noir,
impression florale multicolore, encolure en V soulignée
de volant, petites manches.

Taille pouvant correspondre à un 38

500 – 700 €



105

105. Saint Laurent Rive Gauche, Collection Prêt à Porter Automne-Hiver 1974

Amples manteau sur épaules et dos froncés, velours vert sapin, simple boutonnage.

(manque un bouton, petites tâches)

Taille pouvant correspondre à un 36

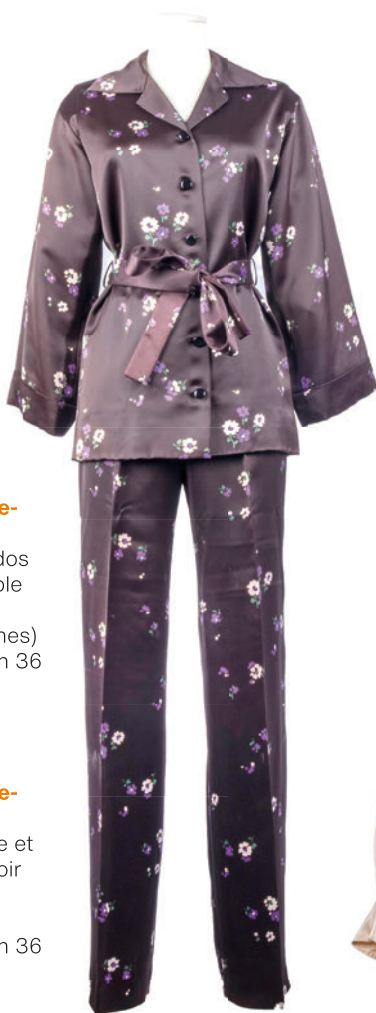
200 - 300 €

106. Saint Laurent Rive Gauche, Collection Prêt à Porter Automne-Hiver 1974

Ensemble du soir, veste chemise et pantalon large, satin mélangé noir nuancé brun impression florale, ceinture.

Taille pouvant correspondre à un 36 (légère éraflure)

600 - 800 €



106

107. Saint Laurent Rive Gauche, Collection Prêt à Porter Automne-Hiver 1974

Ensemble du soir, chemisier en soie damassée ivoire, jupe légèrement évasée, velours de coton, passementerie noire, ceinture double cordelière.

Taille pouvant correspondre à un 38-40

200 - 300 €



107



108

108. Saint Laurent Rive Gauche, Collection Prêt à Porter Printemps-Eté 1975

Robe, emmanchures basses corolle, encolure nœud, simple boutonage, soie imprimée beige et marron.

Taille pouvant correspondre à un 36-38

300 - 400 €

109. Saint Laurent Rive Gauche, Collection Prêt à Porter, circa 1975

Robe encolure ronde sans manche de forme évasée, taille haute, coton beige rayé bleu et blanc.

Taille pouvant correspondre à un 36

150 - 200 €



110

110. Saint Laurent Rive Gauche, Collection Prêt à Porter Printemps-Eté 1975

Tailleur, gabardine de laine noire, veste droite quatre poches, jupe légèrement évasée.

Taille pouvant correspondre à un 36

400 - 600 €



111

111. Saint Laurent Rive Gauche, Collection Prêt à Porter Printemps-Eté 1975

Ensemble, jupe popeline de coton noir et blouse paysanne, encolure bateau, coton imprimé liberty.

Taille pouvant correspondre à un 34-36

300 - 400 €

112. Yves Saint Laurent, Printemps-Eté 1975

Paire de sandales ouvertes à talon, cuir vernis caramel.

Haut du talon : 9,5 cm - Pointure : 7,5

150 - 200 €



112



113

113. Saint Laurent Rive Gauche, Collection Prêt à Porter Printemps-Eté 1975

Robe ample, encolure ronde, longueur maxi, manches courtes, soie imprimée florale à dominante.

Taille pouvant correspondre à un 38
(traces sous les bras)

300 - 500 €



114

114. Saint Laurent Rive Gauche, Collection Prêt à Porter Printemps-Eté 1975

Robe ample, encolure carrée, manches courtes, soie imprimée florale.

Taille pouvant correspondre à un 38

300 - 500 €

115. Saint Laurent Rive Gauche, Collection Prêt à Porter Printemps-Eté 1975

Robe, crêpe viscose à impression florale à dominantes violette, petites manches.

Taille pouvant correspondre à un 36-38

300 - 500 €

116. Yves Saint Laurent, Printemps-Eté 1975

Paire de sandales ouvertes à talon, cuir turquoise.

Haut du talon : 9 cm -

Pointure : 6,5

(légères traces, semelle topy)

150 - 200 €



115



116

117. Saint Laurent Rive Gauche, Collection Prêt à Porter Printemps-Eté 1975

Ensemble voile de coton imprimée floral sur fond noir, tunique ample et jupe plissée, ceinture lien.

Taille pouvant correspondre à un 40
(élastique détendu)

300 - 500 €



118



117

118. Saint Laurent Rive Gauche, Collection Prêt à Porter Printemps-Eté 1975

Robe ample, longueur maxi, encolure en V volantée, sans manche, soie imprimée rose sur fond noir.

Taille pouvant correspondre à un 38

400 - 600 €

119. Saint Laurent Rive Gauche, Collection Prêt à Porter Printemps-Eté 1975

Tunique longue, emmanchures marteau, toile de coton beige.

Taille pouvant correspondre à un 38

200 - 300 €

120. Yves Saint Laurent, Printemps-Eté 1975

Paire de sandales ouvertes à talons compensés, daim et cuir bordeaux.

Pointure : 8 - Haut du talon : 10 cm
(très légères traces)

200 - 300 €



120



121

121. Saint Laurent Rive Gauche, Collection Prêt à Porter Automne-Hiver 1975

Robe, jersey viscose chocolat, encolure bateau, fermeture lien, ceinture tressée et passementerie marron, boucle bronze.

Taille pouvant correspondre à un 36

400 - 600 €

122. Saint Laurent Rive Gauche, Collection Prêt à Porter Automne-Hiver 1975

Robe de forme droite légèrement blousante, emmanchures corolle, jersey chocolat, ceinture daim tricolore et passementerie noire.

Taille pouvant correspondre à un 38

400 - 600 €

123. Saint Laurent Rive Gauche, Collection Prêt à Porter Automne-Hiver 1975

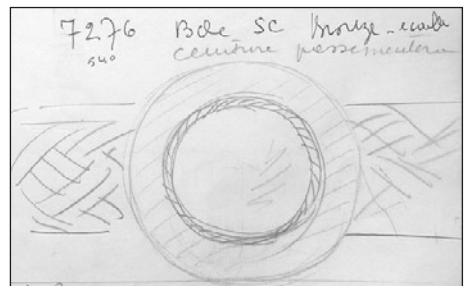
Ensemble tunique polo et jupe évasée à plis plats jersey de laine beige chiné.

Taille pouvant correspondre à un 36

400 - 500 €



122





125



124

124. Yves Saint Laurent, circa 1975

Parurier : Denez

Sautoir perles opalescentes godronnées, perles de pâte de verre corail et motif en métal argenté.

Signature du monogramme sur plaque

Long. : 70 cm

400 - 600 €

125. Saint Laurent Rive Gauche, Collection Prêt à Porter Automne-Hiver 1975

Ensemble tunique resserrée à la taille et pantalon large, jersey de laine mélangé chiné gris.

Taille pouvant correspondre à un 36

600 - 800 €

126. Saint Laurent Rive Gauche, Collection Prêt à Porter Automne-Hiver 1975

Chemisier à lavallière, soie imprimée marine et blanc, jupe portefeuille tweed beige, ceinture cuir surpiqué.

Taille pouvant correspondre à un 38

150 - 200 €

127. Saint Laurent Rive Gauche, Collection Prêt à Porter Automne-Hiver 1975

Chemisier, col en pointe, lavallière, soie imprimée à fond noir.

Taille pouvant correspondre à un 36

60 - 80 €

128. Yves Saint Laurent, circa 1975

Sac bourse à fond plat, cuir noir et daim, œillets, cordelière passementerie.

Griffe au tampon or.

Diam : 19,5 cm - Haut. : 25 cm

(légères traces)

120 - 150 €



129. Saint Laurent Rive Gauche, Collection Prêt à porter, Automne-Hiver 1975

Jumpsuit, jersey de laine chinée.
Griffe blanche, graphisme noir rehaussé de deux carrés couleur
Taille pouvant correspondre à un 36-38

400 - 700 €

130. Saint Laurent Rive Gauche, Collection Prêt à porter, Automne-Hiver 1975

Jumpsuit, jersey de laine chinée vert.
Griffe blanche, graphisme noir rehaussé de deux carrés couleur
Taille pouvant correspondre à un 36-38

400 - 700 €



131

**131. Saint Laurent Rive Gauche, Collection Prêt à Porter
Automne-Hiver 1975**

Veste droite, jupe légèrement évasée, satin laqué noir.
Taille pouvant correspondre à un 34-36
(légères traces)

600 – 800 €

**132. Saint Laurent Rive Gauche, Collection Prêt à Porter
Automne-Hiver 1975**

Robe ample, encolure carrée, mousseline viscose
damassée trèfle noire.
Taille pouvant correspondre à un 36-38

400 – 600 €



132



133

**133. Saint Laurent Rive Gauche, Collection Prêt à Porter
Automne-Hiver 1975**

Ensemble, velours de coton bleu, tunique vareuse longue,
jupe droite, fente dos.
Taille pouvant correspondre à un 38-40
(très légères traces)

400 – 600 €



134



134



134

134. Saint Laurent Rive Gauche, Collection Prêt à porter, Automne-Hiver 1975

Robe de cocktail, jersey noir et cuir or, dos nu.

Griffe blanche, graphisme noir rehaussé de deux carrés couleur

Taille pouvant correspondre à un 34-36

600 - 800 €



135

**135. Saint Laurent Rive Gauche, Collection Prêt à Porter
Printemps-Eté 1976**

Robe longueur maxi, jersey de soie, impression abstraite marine et blanc de la taille haute jusqu'en bas des petites hanches, effet de smoke.

Taille pouvant correspondre à un 36

400 - 600 €

**136. Saint Laurent Rive Gauche, Collection Prêt à Porter
Printemps-Eté 1976**

Robe ample, longueur maxi, sans manche, encolure volantée, voile de coton, imprimé liberty violet, ceinture lien.

Taille pouvant correspondre à un 36

300 - 500 €



136



137

137. Saint Laurent Rive Gauche, Collection Prêt à Porter Printemps-Eté 1976

Veste vareuse à plis creux dans le dos, toile de coton chambré bleu.

Taille pouvant correspondre à un 38

300 - 500 €



138

138. Saint Laurent Rive Gauche, Collection Prêt à Porter Printemps-Eté 1976

Tunique longue de forme chemise, lin écru rayé, deux poches couture.

Taille pouvant correspondre à un 38-40

200 - 300 €

139. Saint Laurent Rive Gauche, Collection Prêt à Porter Printemps-Eté 1976

Veste saharienne, popeline de coton brique, poches dans les coutures, ceinture.

Taille pouvant correspondre à un 38

150 - 200 €



139



140



140

140. Saint Laurent Rive Gauche, Collection Prêt à Porter Automne-Hiver 1976

Burnous à capuche, lainage millerai violine bleu et orangé, passementerie marron, cordelière et pompons à la couleur. Taille pouvant correspondre à un 36-38

600 - 800 €

141. Saint Laurent Rive Gauche, Collection Prêt à Porter Automne-Hiver 1976

Chemise à encolure nouée, soie imprimée corne d'abondance sur fond noir.

Taille pouvant correspondre à un 36

200 - 300 €

142. Saint Laurent Rive Gauche, Collection Prêt à Automne-Hiver 1976

Jupe foncée à la taille, étamine de laine imprimée à fond noir.

200 - 300 €



140



143



144

143. Saint Laurent Rive Gauche, Collection Prêt à Porter Automne-Hiver 1976

Ensemble étamine de laine bleu roi à impression abstraite multicolore, blouse paysanne et jupe ample, finition passementerie.

Taille pouvant correspondre à un 36

600 - 800 €

144. Saint Laurent Rive Gauche, Collection Prêt à Porter Automne-Hiver 1976

Blouse paysanne, étamine de laine imprimée abstrait et rayé, jupe ample froncée à la taille étamine florale, passementerie rose, sur seconde jupe velours pétrole.

Taille pouvant correspondre à un 36

800 - 900 €

**145. Saint Laurent Rive Gauche,
Collection Prêt à Porter Automne-Hiver 1976**

Cardigan long, mailles fantaisie rouge,
ganse bleu et noir, ceinture tressée.
Taille pouvant correspondre à un 36-38

300 - 400 €



145

**146. Saint Laurent Rive Gauche,
Collection Prêt à porter, Automne-Hiver 1976**

Robe étamine de laine imprimée
et passementerie violette.
Taille pouvant correspondre à un 38

500 - 700 €



146

**147. Saint Laurent Rive Gauche,
Collection Prêt à Porter Automne-Hiver 1976**

Toque daim marron bordé de marmotte.
Sans griffe

100 - 120 €



147

**148. Saint Laurent Rive Gauche,
Collection Prêt à Porter Automne-Hiver 1976**

Veste à fermeture asymétrique nouée,
velours chocolat partiellement surpiqué.
Taille pouvant correspondre à un 38-40

300 - 400 €



148



149

**149. Saint Laurent Rive Gauche, Collection Prêt à Porter
Automne-Hiver 1976**

Ensemble composé d'une blouse paysanne étamine de laine marine imprimée, d'une jupe mi longue légèrement évasée velours de coton violet et d'un gilet sans manche feutre de laine rouge et passementerie parme, ceinture.
Taille pouvant correspondre à un 38

600 – 800 €

**150. Saint Laurent Rive Gauche, Collection Prêt à Porter
Automne-Hiver 1976**

Blouse paysanne, étamine imprimée de motifs végétaux, encolure lien.
Taille pouvant correspondre à un 38

150 – 200 €



151

**151. Saint Laurent Rive Gauche, Collection Prêt à Porter
à Porter Automne-Hiver 1976**

Ensemble cuir velours caramel et passementerie noir, gilet brassière parmenture bord à bord jupe droite boutonnée de haut en bas, blouse étamine de laine imprimée.
Taille pouvant correspondre à un 36 (manque un bouton)

1 000 – 1 500 €



152

**152. Yves Saint Laurent, Automne-Hiver
1976**

Paire de bottes daim et cuir noir, bouffleries et découpes.
Pointure 41- Haut. du talon : 9 cm (légères traces)

200 – 300 €



154

**153. Saint Laurent Rive Gauche,
Collection Prêt à Porter Automne-Hiver 1976**

Manteau redingote à jupe foncée, col montant, velours côtelé kaki et passementerie noir, boutons bois.

Taille pouvant correspondre à un 38-40

600 - 800 €



153

**154. Saint Laurent Rive Gauche,
Collection Prêt à Porter circa 1976**

Ensemble blouse encolure lien, soie imprimée cachemire, jupe droite, velours aubergine, ceinture large, daim et passementerie.

Taille pouvant correspondre à un 38

400 - 600 €



155

155. Yves Saint Laurent, Collection Automne-Hiver 1976

Paire d'escarpins ouverts à bride tressée, cuir grainé métallisé argent.

Pointure : 5,5 - Haut du talon : 8 cm

150 - 200 €



157

**156. Yves Saint Laurent
circa 1976**

Deux ceintures larges daim
et passementerie.
Prototype de défilé, non signées
Taille 38

150 - 200 €



158

**157. Saint Laurent Rive Gauche,
Collection Prêt à porter, Automne-Hiver 1976**

Cape burnous, feutre de laine kaki
et passementerie noire.
Griffe blanche, graphisme noir rehaussé
de deux carrés couleur

600 - 800 €

**158. Saint Laurent Rive Gauche,
Collection Prêt à porter, Automne-Hiver 1976**

Ensemble pantalon et tunique paysanne,
lainage milleraies, ceinture en daim marron,
pompons frangés.
Griffe blanche, graphisme noir rehaussé
de deux carrés couleur
Taille pouvant correspondre à un 36

400 - 600 €



159

**159. Saint Laurent Rive Gauche,
Collection Prêt à Porter Automne-Hiver 1976**

Veste d'inspiration dolman, velours de coton mélangé bordeaux, passementerie or, boutonnage bride.

Taille pouvant correspondre à un 36

500 – 600 €

**160. Saint Laurent Rive Gauche,
Collection Prêt à Porter Automne-Hiver 1976**

Tunique longue, soie damassée fuchsia, passementerie or, boutonnage bride, fentes de côté, ceinture.

Taille pouvant correspondre à un 36

400 – 600 €

**161. Saint Laurent Rive Gauche,
Collection Prêt à Porter Automne-Hiver 1976**

Tailleur du soir, velours cardinal et passementerie noir, veste d'inspiration dolman et jupe droite mi longue.

Taille pouvant correspondre à un 36

700 – 900 €



161



160

**162. Saint Laurent Rive Gauche,
Collection Prêt à Porter Automne-Hiver
1976**

Ensemble de cocktail, velours de coton
mêlé noir, passementerie lurex or,
gilet sans manche, boutonnage bride,
jupe évasée, chemisier col cravate soie
damassée ivoire, ceinture double cordelière
entrelacée noir et lurex or.
Taille pouvant correspondre à un 36-38

800 - 1 000 €

**163. Yves Saint Laurent, Collection Automne-
Hiver 1976**

Sac bourse, toile bleu roi, cuir et
passementerie or.
Griffe au tampon or sur cuir
Haut. : 19 cm
(usures à la passementerie)

150 - 200 €



162



163



165

164. Yves Saint Laurent, circa 1976

Deux ceintures passementerie et lurex or.
Taille unique

150 - 200 €

165. Yves Saint Laurent, Automne-Hiver 1976

Paire d'escarpins du soir à bride, satin de soie noir
et cuir métallisé or, laçage passementerie.
Pointure : 7 - Haut du talon : 9 cm

200 - 300 €



166

**166. Saint Laurent Rive Gauche,
Collection Prêt à Porter
Printemps-Eté 1977**

Veste droite, petit col,
gabardine de coton pétrole.
Taille pouvant correspondre
à un 36-38
(manque un bouton)

150 - 200 €

**167. Saint Laurent Rive Gauche,
Collection Prêt à Porter,
Printemps-Eté 1976**

Jupe à deux niveaux, percale
de coton glacé, impression fleurs
sur fond noir, croquet rouge.
Taille pouvant correspondre à
un 36

300 - 500 €

167



168

169

**168. Saint Laurent Rive Gauche,
Collection Prêt à Porter
Printemps-Eté 1977**

Veste encolure ronde, gabardine
de coton blanc.
Taille pouvant correspondre à
un 38
(petites taches au dos)

120 - 150 €

**169. Saint Laurent Rive Gauche,
Collection Prêt à Porter
Printemps-Eté 1977**

Sarouel, étamine de coton rouge
impression florale, ceinture
recouverte de lin et de croquets
Taille pouvant correspondre à
un 38

150 - 200 €



171



170

170. Yves Saint Laurent, Printemps-Eté 1977

Paire d'espadrilles, semelles compensées, toile et corde rouge.

Haut du talon : 7 cm

150 - 200 €

171. Saint Laurent Rive Gauche, Collection Prêt à Porter Printemps-Eté 1977

Veste droite, d'inspiration dolman, gabardine de coton beige, passementerie tricolore, jupe large plissée, deux niveaux, coton beige, ceinture toile kaki.

Taille pouvant correspondre à un 36

400 - 600 €

172. Saint Laurent Rive Gauche, Collection Prêt à Porter Printemps-Eté 1977

Ensemble de trois ceintures, toile blanche, verte, rouge, passementerie et croquet.

Griffe au tampon or

Taille 38, 40 et 42

300 - 500 €

173. Saint Laurent Rive Gauche, Printemps-Eté 1977

Châle quadrangulaire, étamine écrue, impression roses et fils lurex or.

Signature dans l'impression

130 x 130 cm

120 - 150 €

174. Saint Laurent Rive Gauche, Collection Prêt à Porter Printemps-Eté 1977

Robe ample, coton rayé blanc et marine, encolure et bas des manches volantés.

Taille pouvant correspondre à un 38-40

300 - 500 €

175. Saint Laurent Rive Gauche, Collection Prêt à porter, Printemps-Eté 1977

Ensemble blouse coton et guipure, jupe et ceinture corset en lin blanc et croquet noir.

Taille pouvant correspondre à un 34

600 - 700 €

176. Saint Laurent Rive Gauche, Collection Prêt à porter, Printemps-Eté 1977

Paire de sandales « Raymonde » talon compensé, cuir blanc ajouré, lacets coton, semelles en plastique noires.

(légères traces)

300 - 400 €



175

176



177



178



179

177. Saint Laurent Rive Gauche, Collection Prêt à porter, Printemps-Eté 1977

Robe mousseline noire, effet de smocks, dentelle mécanique rehaussée de passementerie noire.

Griffe blanche, graphisme noir rehaussé de deux carrés couleur

Taille pouvant correspondre à un 38

500 - 700 €

178. Saint Laurent Rive Gauche, Collection Prêt à Porter Printemps-Eté 1977

Ensemble blouse crêpe noir, jupe longue ample à deux niveaux, lin rouge, taffetas noir, passementerie noire, ceinture à l'identique.

Taille pouvant correspondre à un 36

600 - 800 €

179. Yves Saint Laurent, Printemps-Eté 1977

Sac bourse su soir, satin de soie et passementerie noir, passementerie lurex or.

Griffe au tampon or

Haut. : 17 cm

(légères traces)

200 - 300 €

180. Yves Saint Laurent, Collection Haute Couture Printemps-Eté 1977

Atelier Catherine - Numéro de passage

3 - Mannequin : Tarita

Ensemble du soir, blouse, mousseline de soie noire, manches à volants rebrodées multicolore de fils de soie, fermeture lien passementerie, jupe longue ample, mousseline de soie crépon et ruban de velours noir.

Griffe blanche, graphisme noir

Taille pouvant correspondre à un 40

1 000 - 1 500 €

181. Yves Saint Laurent, circa 1977-1978

Paire d'escarpins ouverts à talon, brides, satin de soie violet.

Pointure : 8 - Haut du talon : 8 cm

100 - 120 €





182

182. Saint Laurent Rive Gauche, Collection Prêt à Porter Printemps-Eté 1977

Ensemble blouse paysanne, encolure bateau, mousseline bleu imprimée floral, jupe à plis plats, soie du même imprimé.

Taille pouvant correspondre à un 36

300 - 500 €



183

183. Saint Laurent Rive Gauche, Collection Prêt à Porter Printemps-Eté 1977

Ensemble blouse paysanne, encolure carrée, lin bleu croquet à la couleur, jupe ample à volants, étamine de coton imprimé.

Taille pouvant correspondre à un 38

300 - 500 €



184

184. Yves Saint Laurent, Printemps-Eté 1977

Paire de sandales ouverte à talon compensés, toile, cuir et plastique moulé rouge.

Pointure : 36 environ - Haut du talon : 8 cm (légères traces)

200 - 300 €



185

**185. Saint Laurent Rive Gauche,
Collection Prêt à Porter Printemps-Eté 1977**

Ensemble du soir, blouse paysanne, encolure bateau, mousseline de soie imprimée de roses, jupe longue à volants en soie du même imprimé.

Taille pouvant correspondre à un 38

600 – 800 €

186. Saint Laurent Rive Gauche, Collection Prêt à Porter Printemps-Eté 1977

Jupe longue à trois niveaux, taffetas de soie, ceinture, lin turquoise et cuir noir.

Taille pouvant correspondre à un 36

200 – 300 €

187. Saint Laurent Rive Gauche, Collection Prêt à Porter Automne-Hiver 1977

Paletot du soir, velours et moire noir, cordelière passementerie à l'identique.

Taille pouvant correspondre à un 36 à 40

400 – 600 €



187

186



188



188

188. Yves Saint Laurent – Collection Haute Couture, Automne-Hiver 1977

Broderie : Maison Lesage

Exceptionnel veste du soir entièrement rebrodée de perles tubulaires or sur fond de mousseline noir à motifs de mosaïques, parementure en relief de velours chenille noir et de pompons de passementerie, boutonnage sous bride.

Griffe blanche, graphisme noir

Taille 38-40

10 000 – 12 000 €



190

189. Saint Laurent Rive Gauche, Collection Prêt à Porter Automne-Hiver 1977

Blouse encolure volantée, lavallière, soie imprimée, pantalon smoking grain de poudre, ruban de satin. Taille pouvant correspondre à un 36-38 (légères usures au satin)

150 – 200 €

190. Yves Saint Laurent, Collection Haute Couture Automne-Hiver 1977

Paire de bottes à talon, daim et passementerie noir, vison dark.

Pointure : 36 environ - Haut du talon : 9 cm

600 - 800 €





191

191. Yves Saint Laurent, Collection Haute Couture Automne-Hiver 1977

Atelier Jean-Pierre - Numéro de passage 13 - Mannequin Sophie
Ensemble tunique à taille coulissé, encolure volantée nouée, jogging, jersey de laine beige et passementerie.
Taille pouvant correspondre à un 40 (élastique détendu)

800 - 1 000 €

192. Saint Laurent Rive Gauche, Collection Prêt à Porter Automne-Hiver 1977

Cape poncho à capuche d'inspiration caftan, flanelle grise, passementerie laineuse et pompon gris souris.

Taille pouvant correspondre à un 38

400 - 600 €



193

193. Saint Laurent Rive Gauche, Collection Prêt à Porter Automne-Hiver 1977

Pantalon jogging, velours côtelé chocolat, blouse à petit col montant, soie damassée cachemire, veste vareuse ample, lainage écossais, café, chocolat et noir, passementerie chocolat.

Taille pouvant correspondre à un 38

400 - 600 €



194

194. Yves Saint Laurent, Collection Haute Couture Automne-Hiver 1977

Paire de bottes du soir, daim marron, cuir métallisé doré, passementerie à la couleur.
Pointure : 8,5 - Haut du talon : 10 cm

600 - 800 €



195. Saint Laurent Rive Gauche, Collection Prêt à Porter Automne-Hiver 1977
Ample $\frac{3}{4}$ à capuche en mohair violet, effets de surpiques, fentes de côté.
Taille pouvant correspondre à un 38-40

300 - 500 €

196. Saint Laurent Rive Gauche, Collection Prêt à Porter Automne-Hiver 1977
Blouse paysanne, étamine de laine vert sapin, jupe mi longue ample à deux niveaux, étamine à impression cachemire et velours bleu, ceinture en daim chaudron à franges.
Taille pouvant correspondre à un 36

500 - 700 €

196



197. Saint Laurent Rive Gauche, Collection Prêt à Porter Automne-Hiver 1977
Cardigan, effet plastron, passementerie lainieuse frangée.

200 - 300 €

200

198. Saint Laurent Rive Gauche, Collection Prêt à Porter Automne-Hiver 1977

Blouse, encolure et plastron volantés, étamine de laine imprimée cachemire.
Taille pouvant correspondre à un 38

150 - 200 €

199. Saint Laurent Rive Gauche, Collection Prêt à Porter Automne-Hiver 1977

Ceinture daim bordeaux à franges et lacets de cuir.
Taille 38

200 - 300 €

200. Saint Laurent Rive Gauche, Collection Prêt à Porter Automne-Hiver 1977

Manteau à capuche à jupe ample, gabardine de coton beige à effet matelassé, bordé de cuir marron, boutonnage bride.
Taille pouvant correspondre à un 36

600 - 800 €

201. Saint Laurent Rive Gauche, Collection Prêt à Porter Automne-Hiver 1977

Ensemble blouse paysanne, étamine de laine à motif floral et jupe ample à volants en étamine coordonnée, ceinture daim à franges.
Taille pouvant correspondre à un 38-40

700 - 900 €



201

202. Saint Laurent Rive Gauche, Collection Prêt à Porter Automne-Hiver 1977

Robe tunique à plastron et encolure volantée nouée, soie marron impression cachemire.
Taille pouvant correspondre à un 38

300 - 500 €



202

203. Saint Laurent Rive Gauche, Collection Prêt à Porter Automne-Hiver 1977

Robe ample à effet de taille haute par un plastron de velours noir, étamine de laine imprimé cachemire.
Taille pouvant correspondre à un 36 (restaurations)

400 - 600 €

204. Saint Laurent Rive Gauche, Collection Prêt à Porter Automne-Hiver 1977

Veste 7/8 basque, col montant, velours côtelé chocolat et passementerie noir, boutons bois.
Taille pouvant correspondre à un 36

400 - 600 €



205

205. Saint Laurent Rive Gauche, Collection Prêt à Porter Automne-Hiver 1977

Robe ample, plastron de velours noir volanté, soie noire damassée cachemire.
Taille pouvant correspondre à un 36-38

300 - 500 €



206

206. Saint Laurent Rive Gauche, Collection Prêt à Porter Automne-Hiver 1977

Robe tunique à plastron et encolure volantée nouée, soie noire impression cachemire.
Taille pouvant correspondre à un 38-40

300 - 500 €

**207. Saint Laurent Rive Gauche,
Collection Prêt à Porter
Automne-Hiver 1977**

Blouse à effet de volant,
soie verte.
Taille pouvant correspondre
à un 36
(délavée)

40 - 60 €

**208. Saint Laurent Rive Gauche,
Collection Prêt à Porter
Automne-Hiver 1977**

Veste d'inspiration dolman,
feutre de laine, velours et
passenterie noire.
Taille pouvant correspondre
à un 36

300 - 400 €

**209. Saint Laurent Rive Gauche,
Collection Prêt à Porter
Automne-Hiver 1977**

Blouse à encolure volantée,
soie imprimée sur fond vert.
Taille pouvant correspondre
à un 36

120 - 150 €

**210. Yves Saint Laurent, Automne-
Hiver 1977**

Paire d'escarpins ouverts du
soir, à lacet, satin de soie et
cuir marron.
Pointure : 6 - Haut du talon :
9 cm

150 - 200 €



211

212

211. Saint Laurent Rive Gauche, Collection Prêt à Porter Automne-Hiver 1977

Robe ample à plastron et encolure volantée, étamine de laine à impression cachemire.
Taille pouvant correspondre à un 36

300 - 500 €

212. Saint Laurent Rive Gauche, Collection Prêt à Porter Automne-Hiver 1977

Robe ample à plastron et encolure volantée, étamine de laine à impression cachemire.
Taille pouvant correspondre à un 38-40

300 - 500 €



215

213. Saint Laurent Rive Gauche, Collection Prêt à Porter Automne-Hiver 1977

Ensemble de cocktail blouse encolure bateau à smocks, mousseline de soie à dominantes violet et lurex or et pantalon sarouel, panne de velours noir.
Taille pouvant correspondre à un 36

400 - 600 €

214. Yves Saint Laurent, Automne-Hiver 1977

Paire d'escarpins ouverts du soir, à lacet, satin de soie noir et cuir agneau métallisé or.
Pointure : 8 - Haut du talon : 9 cm (légères traces)

200 - 300 €



213



214

215. Saint Laurent Rive Gauche, Collection Prêt à Porter Automne-Hiver 1977

Paletot du soir, encolure volantée, cordelière, pompon et velours noir.

Taille pouvant correspondre à un 36

300 - 500 €

216. Saint Laurent Rive Gauche, Collection Prêt à Porter Automne-Hiver 1977

Ensemble du soir, veste cintrée à encolure montante volantée, velours, soie et passementerie noire, boutonnage sous bride, jupe ample, moire rose fuchsia.

Taille pouvant correspondre à un 36

600 - 800 €



219

217. Yves Saint Laurent, Automne-Hiver 1977

Paire de sandales du soir à bride,
cuir métallisé doré.
Pointure : 6 - Haut du talon : 9 cm

150 - 200 €

218. Yves Saint Laurent, Automne - Hiver 1977

Parurier: Denez

Tour de cou passementerie et plumes

300 - 500€



218



220



217

219. Saint Laurent Rive Gauche, Collection Prêt à Porter Automne-Hiver 1977

Ensemble du soir, blouse encolure montante et plastron à effet de smocks, mousseline de soie noire, jupe ample à deux niveaux, taffetas noir et violet et plumes de perdrix lustrées, ceinture cordelière bordeaux et or.

Taille pouvant correspondre à un 36 (élastiques détendus, manque des plumes)

500 - 700 €

220. Saint Laurent Rive Gauche, Collection Automne-Hiver 1977

Sac bourse du soir, satin de soie rouge, plumes de perdrix, passementerie noir.

Haut. : 19 cm

300 - 400 €



225

230

224

221. Saint Laurent Rive Gauche, Collection Prêt à Porter, circa 1978

Chemisier encolure montante, popeline de coton noir à impression cachemire. Taille pouvant correspondre à un 36

120 - 150 €

222. Saint Laurent Rive Gauche, Collection Prêt à Porter Printemps-Eté 1978

Veste longue, gabardine de coton blanc, damassé à effet croisillons. Taille pouvant correspondre à un 36-38

200 - 300 €

223. Saint Laurent Rive Gauche, Collection Prêt à Porter Printemps-Eté 1978

Pantalon sarouel, lin fuchsia. Taille pouvant correspondre à un 34-36

120 - 150 €

224. Yves Saint Laurent, circa 1978-1980

Paire de sandales ouverts, cuir agneau lilas. Pointure : 37 - Haut du talon : 8 cm

100 - 120 €

225. Saint Laurent Rive Gauche, Collection Prêt à Porter Printemps-Eté 1978

Ensemble du soir en soie imprimée coordonnée imprimé marine à motif de trèfles, blouse paysanne à un bouton sur jupe longue plissée. Taille pouvant correspondre à un 36

400 - 500 €

226. Saint Laurent Rive Gauche, Collection Prêt à Porter Printemps-Eté 1978

Veste, soie matelassée, imprimé abstrait, parementure brique. Taille pouvant correspondre à un 38 (légères décolorations)

120 - 150 €



226



222



227

**227. Saint Laurent Rive Gauche, Collection Prêt à Porter
Printemps-Eté 1978**

Ensemble de cocktail, coton à impression carreaux rouge et blanc coordonnée, blouse paysanne, jupe portefeuille à longueur asymétrique, châle en pointe.
Taille pouvant correspondre à un 38-40

400 - 600 €

228. Yves Saint Laurent, circa 1978-1980

Paire d'espadrilles, semelle compensée, toile rouge à pois blanc.
Pointure : 37 - Haut du talon : 6 cm
(patine et traces de colle)

150 - 200 €



228



229

229. Saint Laurent Rive Gauche, Collection Prêt à Porter Printemps-Eté 1978

Robe du soir longue d'inspiration antique soie imprimée mosaïque et crêpe de soie gaufrée or, cordelière aux épaules.
Taille pouvant correspondre à un 36

700 - 900 €

230. Saint Laurent Rive Gauche, Collection Prêt à Porter Printemps-Eté 1978

Veste à encolure montante en soie marine matelassée impression trèfles, boutonnage sous bride.
Taille pouvant correspondre à un 38

200 - 300 €

231. Saint Laurent Rive Gauche, Collection Prêt à Porter Printemps-Eté 1978

Blouson, gabardine de coton kaki, damassé à effet croisillons.

150 - 200 €

232. Saint Laurent Rive Gauche, Collection Prêt à Porter Printemps-Eté 1978

Jupe mi longue ample à taille coulissée, gabardine de coton violine, blouse petit col officier, soie rayée.
Taille pouvant correspondre à un 38-40

200 - 300 €

233. Saint Laurent Rive Gauche, Collection Prêt à Porter Printemps-Eté 1978

Jupe petits plis formés, deux poches latérales, toile de coton blanc.
Taille pouvant correspondre à un 36

150 - 200 €

234. Saint Laurent Rive Gauche, Collection Prêt à Porter Printemps-Eté 1978

Blouse effet plastron, soie rayée, fond marine.
Taille pouvant correspondre à un 36

120 - 150 €

235. Yves Saint Laurent, circa 1978

Paire d'escarpins ouverts du soir à talon, résille et cuir métallisé argent.
Pointure : 39 - Haut du talon : 10 cm (petits manques)

80 - 100 €



236

236. Yves Saint Laurent, circa 1978-1980

Paire de sandales ouvertes à talons compensés, reptile tricolore.
Pointure : 7,5 - Haut du talon : 8 cm

100 - 120 €



237

237. Saint Laurent Rive Gauche, Collection Prêt à Porter Automne-Hiver 1978

Ensemble du soir, robe droite à bretelles crêpe et satin noir, manteau noué, mousseline de soie bleu roi à pastille lurex. Taille pouvant correspondre à un 36

400 – 600 €

238. Yves Saint Laurent Rive Gauche, circa 1978

Sac bourse plat, shantung de soie parme et cuir agneau or, passementerie. Non griffé, prototype de défilé. Larg. : 19 cm - Haut. : 20 cm

150 – 200 €

239. Saint Laurent Rive Gauche, Collection Prêt à Porter Automne-Hiver 1978

Blouse encolure nouée, étamine de laine verte à carreaux.

Taille pouvant correspondre à un 38

150 – 200 €

240. Saint Laurent Rive Gauche, Collection Prêt à Porter Automne-Hiver 1978

Ensemble de cocktail blouse à encolure et manches $\frac{3}{4}$ volantées, jupe ample travaillée en biais, velours dévoré bleu sur mousseline noire.

Taille pouvant correspondre à un 40 (doublure de la jupe non d'origine)

400 – 600 €

241. Saint Laurent Rive Gauche, Collection Prêt à Porter Automne-Hiver 1978

Blouse chemisier, cache cœur, encolure volantée, nouée, soie damassée ivoire grain de riz.

Taille pouvant correspondre à un 36

120 – 150 €





242

242. Saint Laurent Rive Gauche, Collection Prêt à Porter Automne-Hiver 1978

Ensemble de cocktail « petit marquis », knickers, velours bleu roi, rubans de soie noir, blouse à encolure cravate, soie noire damassée rayure, ceinture passementerie coordonnée. Prototype réalisé pour la Rive Gauche par les ateliers Haute Couture. Taille pouvant correspondre à un 38

600 - 800 €

243. Saint Laurent Rive Gauche, Collection Prêt à Porter Automne-Hiver 1978

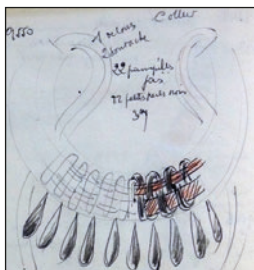
Chemise, étamine de laine et mohair écossais à dominante violet. Taille pouvant correspondre à un 36-38

100 - 120 €

244. Saint Laurent Rive Gauche, Collection Prêt à Porter Automne-Hiver 1978

Blouse à col noué volanté, soie imprimée, fond noir. (élastique des poignets détendu)

100 - 120 €



245

245. Yves Saint Laurent, circa 1978

Parurier : Denez
Tour de cou passementerie noire, pampilles en lucite façon jais.
Signature du monogramme sur plaque

200 - 300 €

246. Saint Laurent Rive Gauche, Collection Prêt à Porter Automne-Hiver 1978

Blouse, emmanchures basses et encolure volantée, soie ivoire damassée grain de riz. Taille pouvant correspondre à un 38

120 - 150 €





249

247. Saint Laurent Rive Gauche, Collection Prêt à porter, Printemps-Eté 1979

Robe mousseline de soie imprimée et rehauts de lurex or.

Griffe blanche, graphisme noir rehaussé de deux carrés couleur

Taille pouvant correspondre à un 36-40

500 - 700 €

248. Saint Laurent Rive Gauche, Collection Prêt à Porter Printemps-Eté 1979

Blouse, col italien à lavallière nouée, soie turquoise imprimée « lune et comète ».

Taille pouvant correspondre à un 38

150 - 200 €

249. Saint Laurent Rive Gauche, Collection Prêt à Porter Printemps-Eté 1979

Ensemble composé d'une veste saharienne soie pied de poule tricolore et jupe à plis creux, gabardine de laine marine.

Taille pouvant correspondre à un 36

300 - 400 €

250. Saint Laurent Rive Gauche, Collection Prêt à Porter Printemps-Eté 1979

Blouse à effet plastron, soie maille multicolore.

Taille pouvant correspondre à un 38

100 - 120 €



247

251. Saint Laurent Rive Gauche, Collection Prêt à Porter Printemps-Eté 1979

Ensemble de deux blouses l'une soie ivoire, la seconde soie imprimée d'étoiles noires fermée par un lien.

Taille pouvant correspondre à un 38

150 - 200 €

252. Yves Saint Laurent, Printemps-Eté 1979

Paire de sandales basses ouvertes à bride, cuir grainé blanc, semelle « pneu ».

Pointure : 37

150 - 200 €



252



253

253. Saint Laurent Rive Gauche, Collection Prêt à Porter Automne-Hiver 1979

Blouse en soie, encolure lavallière volantée, soie imprimée écossais, jupe portefeuille-kilt, étamine de laine écossaise.
Taille pouvant correspondre à un 38
(petite usure à la taille)

200 - 300 €

254. Saint Laurent Rive Gauche, Collection Prêt à Porter Automne-Hiver 1979

Blouse encolure montante, soie imprimée floral sur fond gris.
Taille pouvant correspondre à un 38

150 - 200 €

255. Saint Laurent Rive Gauche, Collection Prêt à Porter Automne-Hiver 1979

Manteau redingote, flanelle et velours gris, plis creux et martingale dans le dos, double boutonnage.
Taille pouvant correspondre à un 38

400 - 600 €

256. Saint Laurent Rive Gauche, Collection Prêt à Porter Automne-Hiver 1979

Knickers, velours côtelé, velours et cuir noir, blouse paysanne, étamine de laine noir, gilet tailleur, velours côtelé et cuir brun.
Taille pouvant correspondre à un 38

400 - 600 €

257. Saint Laurent Rive Gauche, Collection Prêt à Porter Automne-Hiver 1979

Robe encolure montante volantée, étamine noire à impression cachemire, ceinture lien.
Taille pouvant correspondre à un 40

300 - 500 €



257

258. Yves Saint Laurent, circa 1979

Pochette, cuir de Russie bleu marine.
Long. : 24,5 cm
(accidents au fermoir, usures)

150 - 200 €

259. Saint Laurent Rive Gauche, Collection Prêt à Porter Automne-Hiver 1979

Blouse encolure volantée, lavallière, soie damassée rayée ivoire, jupe étamine de laine et soie impressions ethniques.
Taille pouvant correspondre à un 36

200 - 300 €

260. Saint Laurent Rive Gauche, Collection Prêt à Porter Automne-Hiver 1979

Blouse, étamine damassée, grappes de raisins sur fond jaune.
Taille pouvant correspondre à un 38

120 - 150 €



259



255

261. Saint Laurent Rive Gauche, Collection Prêt à Porter Automne-Hiver 1979

Blouse sans manche, encolure volantée, nouée, mousseline de soie imprimée, rehauts lurex.
Taille pouvant correspondre à un 38

80 - 100 €

262. Yves Saint Laurent, Collection Haute Couture Automne-Hiver 1979

Atelier Esther - Numéro de passage 37 - Mannequin : Mounia
Robe tunique, col montant, boutonnage bride en passementerie, taille froncée, soie damassée bouton d'or et fuchsia, ceinture ruban, finition passementerie.
Griffe blanche, graphisme noir

Taille pouvant correspondre à un 38

600 - 800 €

263. Saint Laurent Rive Gauche, Collection Prêt à Porter Automne-Hiver 1979

Robe de forme droite d'inspiration asiatique en soie mélangée, damassé floral à fond violine, boutonnage sous bride, fente de côté.

Taille pouvant correspondre à un 38

500 - 700 €



263

264. Yves Saint Laurent, 1979

Parurier : Denez

Tour de cou nœud et fourragère, chaîne métal doré serpent.

Signature du monogramme au dos
Long. : 38 cm

300 - 500 €



264



265

265. Saint Laurent Rive Gauche, Collection Prêt à Porter Automne-Hiver 1979

Tunique à fermeture asymétrique, satin de soie mélangé noir à impression vert de motifs floraux.

Taille pouvant correspondre à un 40

300 - 400 €



266

266. Saint Laurent Rive Gauche, Collection Prêt à Porter Automne-Hiver 1979

Ensemble du soir, veste courte satin mordoré surpiqué or façon écaille, passementerie marron et or, jupe longue plissée, panne de velours violet, ceinture cordelière. Taille pouvant correspondre à un 36-38

400 - 600 €



268

267. Yves Saint Laurent, circa 1979

Ceinture passementerie bordeaux, plaque métal doré et fourragère. Taille unique

100 - 120 €

268. Saint Laurent Rive Gauche, Collection Prêt à Porter Automne-Hiver 1979

Robe droite à fermeture asymétrique, taffetas de soie imprimé de branchages fleuris d'inspiration asiatique, col montant et boutonnage sous bride. Taille pouvant correspondre à un 36-38 (petites tâches)

300 - 500 €



269



270

**269. Saint Laurent Rive Gauche, Collection
Prêt à Porter Automne-Hiver 1979**

Robe encolure montante, manches ballon,
taffetas de soie imprimé de branchages
fleuris d'inspiration asiatique, col montant et
boutonnage sous bride.

Taille pouvant correspondre à un 36-38

300 - 500 €

**270. Saint Laurent Rive Gauche, Collection
Prêt à Porter Automne-Hiver 1979**

Long manteau et pantalon large, taffetas de
soie imprimé de branchages fleuris d'inspiration
asiatique, col montant et boutonnage sous bride.
Taille pouvant correspondre à un 36-38

400 - 600 €

271. Saint Laurent Rive Gauche, Collection Prêt à Porter, circa 1970

Blouson homme, feutre taupe et bord côtes marron, fermeture zip.
Griffe noire
(petit mitage)

200 - 300 €

272. Yves Saint Laurent, Collection Prêt à Porter, circa 1972

Blouse homme, velours côtelé beige, pâtes d'épaules et bas volets, fermeture zip.
Griffe noire
(salissures)

200 - 300 €

273. Saint Laurent Rive Gauche, Collection Prêt à Porter, circa 1974

Blouson homme, feutre de laine et coton mastic, bord côte à la couleur, fermeture zip.

300 - 400 €

274. Yves Saint Laurent, Collection Prêt à Porter, circa 1975

Saharienne homme, gabardine de coton beige, taille coulissée.

700 - 800 €

275. Saint Laurent Rive Gauche, Collection Prêt à Porter, circa 1975

Blouse homme, lainage écossais et bord côtes marron, fermeture marron.

300 - 500 €

276. Yves Saint Laurent, Collection Prêt à Porter, circa 1975

Blouson homme en bourrette de coton et soie chiné beige, simple boutonnage.
Griffe noire

300 - 400 €

277. Yves Saint Laurent, Collection Prêt à Porter, circa 1975

Saharienne homme, gabardine de coton beige, ceinture boucle métal.

700 - 900 €

278. Saint Laurent Rive Gauche, Collection Prêt à Porter, circa 1975

Chemise homme, soie imprimée.

150 - 200 €

279. Yves Saint Laurent, Collection Prêt à Porter, circa 1975

Trench-coat homme, gabardine de coton beige, ceinture.
Griffe noire

200 - 300 €

280. Saint Laurent Rive Gauche, circa 1975

Veste double boutonnage, velours lisse bleu nuit

200 - 300 €

281. Saint Laurent Rive Gauche, Collection Prêt à Porter, circa 1978-1980

Blouson homme, agneau velours multicolore, fermeture zippée.
(salissure, sans griffe)

200 - 300 €

282. Saint Laurent Rive Gauche, circa 1980

Costume Homme trois pièces, flanelle grise

150 - 200 €

283. Saint Laurent Rive Gauche, Collection Prêt à Porter, circa 1980

Blouson homme, popeline de coton beige, effets de surpiques.

200 - 300 €

284. Saint Laurent, Collection Prêt à Porter, circa 1980

Blouson homme, toile de coton bicolore bleu et chocolat, fermeture zip.

150 - 200 €

285. Yves Saint Laurent, Collection Prêt à Porter, circa 1985

3/4 maxi ample, patchwork de cuir multicolore, doublure siglée.
(légères traces)

200 - 300 €



271



274



275



279



276



273



272



277



278



287

286. Saint Laurent Rive Gauche, Collection Prêt à Porter Printemps-Été 1980

Ensemble veste dolman, jupe évasée à pinces, toile de coton café et passementerie chocolat.
Taille pouvant correspondre à un 36-38
(manques deux boutons)

200 - 300 €

287. Saint Laurent Rive Gauche, Collection Prêt à Porter Printemps-Été 1980

Jupe longue trois niveaux, coton imprimé à fond rouge, ceinture ruban, veste droite, coton blanc.
Taille pouvant correspondre à un 36-38

300 - 500 €

288. Saint Laurent Rive Gauche, circa 1980

Sac à rabat, toile beige, passementerie raphia et ficelle, cuir marron, lanière passementerie.
Cachet au tampon partiellement effacé
Long. : 21 cm

200 - 300 €

289. Yves Saint Laurent, Collection Haute Couture, circa 1980

Sac petite besace en forme d'écu, toile bleue et passementerie noir.
Griffe au tampon or légèrement effacé
Long. : 21 cm
(accident au fermoir)

150 - 200 €



286



290. Yves Saint Laurent Rive Gauche, circa 1980

Ceinture large, passementerie points de Hongrie, finitions passementerie et sequins.
Taille 38
(accidents et manques)

80 - 100 €

291. Saint Laurent Rive Gauche, Collection Prêt à Porter Printemps-Été 1980

Robe tunique, toile de coton bayadère ondulé, ceinture.
Taille pouvant correspondre à un 38-40

150 - 200 €

292. Saint Laurent Rive Gauche, Collection Prêt à Porter, circa 1980

Cardigan d'inspiration tyrolienne, mailles bleu, motif jacquard fleuris multicolore.

Taille pouvant correspondre à un 36-38

100 - 120 €



292

293. Saint Laurent Rive Gauche, Collection Prêt à Porter Printemps-Eté 1980

Robe portefeuille encolure volantée, soie imprimée sur fond bleu.

Taille pouvant correspondre à un 36

200 - 300 €



293

294. Saint Laurent Rive Gauche, Collection Prêt à Porter Printemps-Eté 1980

Blouse à plastron volanté, soie écossaise.

Taille pouvant correspondre à un 38

150 - 200 €



294

295. Saint Laurent Rive Gauche, Collection Prêt à Porter Printemps-Eté 1980

Jupe à double niveaux, coton bicolore bleu.

Taille pouvant correspondre à un 38

120 - 150 €



295



296

**296. Yves Saint Laurent, Collection Haute Couture
Printemps-Eté 1980**

Robe chemisier, soie damassée à pois et rayures multicolores, encolure cravate, manches 3/4, jupe à plis plats.

Griffe blanche, graphisme noir

Taille pouvant correspondre à un 38

600 - 800 €

297. Saint Laurent Rive Gauche, circa 1980

Sac sacoche, cuir et toile marine, effet de clous, anse bandoulière sangle

Long. : 25 cm

300 - 400 €



297



298

298. Yves Saint Laurent, circa 1979-1980

Paire d'escarpins à talon, à bride, cuir gris.
Pointure : 8,5 - Haut du talon : 9 cm

80 - 100 €

299. Saint Laurent Rive Gauche, Collection Prêt à Porter Printemps-Eté 1980

Ensemble du soir, blouse à encolure volantée souligné d'un nœud, manche bouffantes à poignet gants, jupe ample longue à deux niveaux, châle à l'identique, mousseline de soie coordonnée.
Taille pouvant correspondre à un 38

600 - 800 €



299



300

300. Yves Saint Laurent, circa 1980

Sac du soir bourse pyramidale, satin de soie bicolore fuchsia et noir, papilles et passementerie noire.
Prototype de défilé
Long. : 24 cm
(sans griffe)

300 - 500 €

301. Saint Laurent Rive Gauche, Collection Automne-Hiver, circa 1980

Tailleur veste cintrée et jupe en forme, velours lisse chocolat, ceinture (manque un bouton, velours un peu marqué)
Taille pouvant correspondre à un 38

200 - 300 €

- 302. Saint Laurent Rive Gauche, Collection Prêt à Porter Printemps-Eté 1980**
Jupe large à petits plis, shantung de soie uni et arlequin.
Taille pouvant correspondre à un 38
150 - 200 €
- 303. Saint Laurent Rive Gauche, Collection Prêt à Porter Printemps-Eté 1980**
Ensemble, blouson zippé, jupe large à taille froncée, gabardine de coton rose dragée, ceinture ruban.
Taille pouvant correspondre à un 38-40
300 - 500 €
- 304. Saint Laurent Rive Gauche, Collection Prêt à Porter Printemps-Eté 1980**
Blouson zippé, taille lien, gabardine de coton blanc.
Taille pouvant correspondre à un 40 (auréoles)
100 - 120 €
- 305. Saint Laurent Rive Gauche, Collection Prêt à Porter Printemps-Eté 1980**
Blazer court gabardine de laine bleu pétrole, passementerie bordeaux.
Taille pouvant correspondre à un 38
150 - 200 €
- 306. Saint Laurent Rive Gauche, Collection Prêt à Porter Printemps-Eté 1980**
Jupe, petits plis, percale de coton glacé rayé, ruban à la ceinture.
Taille pouvant correspondre à un 36
120 - 150 €
- 307. Saint Laurent Rive Gauche, Collection Prêt à Porter Printemps-Eté 1980**
Blouse plastron et manches longues volantées, shantung de soie écru à pois rouge.
Taille pouvant correspondre à un 38
150 - 200 €
- 308. Saint Laurent Rive Gauche, Collection Prêt à Porter, circa 1980**
Deux chemises, étamine de laine écossaise.
Taille pouvant correspondre à un 38
150 - 200 €
- 309. Saint Laurent Rive Gauche, Collection Prêt à Porter, circa 1980**
Chemise lin bicolore écru et marine.
Taille pouvant correspondre à un 38
80 - 100 €
- 310. Yves Saint Laurent, circa 1980**
Paire d'escarpins ouverts à talon, reptile chocolat, boucle lucite noir.
Pointure : 8,5 - Haut du talon : 10 cm (légères traces)
120 - 150 €
- 311. Yves Saint Laurent, circa 1980-1982**
Paire d'escarpins du soir, toile de soie noire, et talon satin violet.
Pointure : 6,5 - Haut du talon : 8,5 cm (légères traces)
80 - 100 €
- 312. Yves Saint Laurent, Collection Haute Couture, circa 1980**
Sac bourse, toile marine, passementerie bicolore marines et blanche.
Long. : 23 cm (manque fermoir)
120 - 150 €
- 313. Yves Saint Laurent, circa 1980**
Sac bourse plat, cuir jaune, patchwork de toile et de cuir multicolore.
Prototype (salissures, sans griffe)
150 - 200 €
- 314. Yves Saint Laurent, circa 1980**
Bracelet manchette ouvert, métal doré et lien de cuir naturel enlacé.
Prototype de défilé, non signé
Long. : 6 cm
400 - 600 €
- 315. Yves Saint Laurent, circa 1980**
Parurier : Martine Boutron
Tour de cou, perles de bois facettées, perles recouvertes de velours rouge et gouttes en métal également facettées.
Prototype défilé, non signé
Long. : 44 cm
500 - 700 €
- 316. Saint Laurent Rive Gauche, Collection Prêt à Porter, circa 1980**
Blouse du soir, encolure en V volantée, mousseline de soie bleu, vert et violet.
Taille pouvant correspondre à un 38-40
120 - 150 €
- 317. Yves Saint Laurent, circa 1980-1982**
Paire d'escarpins à bride, à talon, cuir irisé gris souris.
Pointure : 8 - Haut du talon : 8,5 cm (très légères traces)
100 - 120 €
- 318. Yves Saint Laurent, circa 1980**
Besace, cuir fauve, toile noire, sequins de bronze doré.
Griffe au tampon or
Long. : 27 cm (usures)
200 - 300 €
- 319. Saint Laurent Rive Gauche, circa 1980**
Trois ceintures corset, toile écru ajourée, cuir, vinyle et bois.
Prototypes de défilé, non signées
Taille 38
200 - 300 €
- 320. Saint Laurent Rive Gauche, circa 1980**
Châle quadrangulaire étamine impression cachemire.
130 x 130 cm
100 - 150 €
- 321. Saint Laurent Rive Gauche, Collection Prêt à Porter, circa 1980**
Cardigan encolure montante, lainage tissé jacquard à motif de croisillons, ganse de velours noir.
Taille pouvant correspondre à un 38-40
200 - 300 €

322. Yves Saint Laurent, circa 1980

Pochette, cuir de Russie rouge et lucite noir.
Long. : 25 cm
(légères traces)

150 - 200 €

323. Yves Saint Laurent, circa 1980

Sac bourse, ottoman rouge, passementerie or.
Griffe au tampon or
Long. : 21 cm

120 - 150 €

324. Yves Saint Laurent, circa 1980

Petit sac besace à rabat, toile bleu et passementerie rose.
Griffe au tampon or sur cuir, prototype de défilé
Larg. : 19 cm
(légères traces)

100 - 120 €

325. Yves Saint Laurent, circa 1980

Sac petite besace, croute de porc et passementerie marron.
Sans griffe, prototype de défilé
Long. : 20 cm
(accident au fermoir)

150 - 200 €

326. Saint Laurent Rive Gauche, circa 1980

Trois ceintures larges coton rouge, kaki et bleu et cuir aux couleurs.
Griffe au tampon or
Taille 38

200 - 300 €

327. Saint Laurent Rive Gauche, Collection Prêt à Porter Automne-Hiver 1980

Chemisier cache cœur, encolure nouée, soie damassée violette.
Taille pouvant correspondre à un 38

100 - 120 €

328. Saint Laurent Rive Gauche, Collection Prêt à Porter Automne-Hiver 1980

Chemisier à encolure montante volantée nouée, plastron soie damassée, imprimé floral.
Taille pouvant correspondre à un 36

150 - 200 €



310



314



315



311



323



329



330



331

329. Saint Laurent Rive Gauche, Collection Prêt à Porter Automne-Hiver 1980

Veste canadienne, toile de coton et cuir matelé noir, passepoil de cuir métallisé or. Taille pouvant correspondre à un 36

600 - 800 €

330. Yves Saint Laurent, Automne-Hiver 1980

Parurier : Denez
Ceinture daim marron, boucle ajourée, laiton et acier dans le goût de la manufacture de Toula. Non griffée
Long. : 70 cm

80 - 100 €

331. Yves Saint Laurent, Collection Haute Couture, circa 1980

Sac bourse, toile marine, passementerie bicolore marines et écru.

Long. : 23 cm
(accident fermoir, légères traces)

80 - 100 €

332. Yves Saint Laurent, circa 1980

Paire de bottes, daim gris, découpe reptile or. Pointure : 7 - Haut du talon : 8,5 cm

300 - 500 €

333. Yves Saint Laurent, circa 1980

Paire de bottes, daim bordeaux, découpe cuir noir. Pointure : 7 - Haut du talon : 8,5 cm

300 - 500 €

334. Saint Laurent Rive Gauche, Collection Prêt à Porter Automne-Hiver 1980

Veste parementure bord à bord, en lainage jacquard, points de Hongrie, coordonnée à l'ensemble précédent.

Taille pouvant correspondre à un 38

200 - 300 €

335. Saint Laurent Rive Gauche, Collection Prêt à Porter Automne-Hiver 1980

Deux blouses à encolure nœud et boutonnage asymétrique, soie damassée jaune et violet. Taille pouvant correspondre à un 38-40

250 - 300 €



332



333



336

336. Yves Saint Laurent, circa 1980

Sac bourse, fond plat, paille tressée noir et cuir rouge.
Griffe au tampon or
Haut. : 23 cm

200 - 300 €

337. Saint Laurent Rive Gauche, Collection Prêt à Porter Automne-Hiver 1980

Deux blouses encolures volantes montantes, étamine de laine écossaise.
Taille pouvant correspondre à un 38-40

200 - 300 €



339

339. Saint Laurent Rive Gauche, Collection Prêt à Porter Automne-Hiver 1980

Robe ample à encolure montante volante nouée, étamine de laine imprimée sur fond noir.
Taille pouvant correspondre à un 38
(accident aux entournures, petits trous)

150 - 200 €



338. Saint Laurent Rive Gauche, Collection Prêt à Porter Automne-Hiver 1980

Ensemble blouse à col noué, soie imprimée points de Hongrie, jupe portefeuille à plis plats, étamine de laine coordonnée.
Taille pouvant correspondre à un 38-40

300 - 400 €



338

340. Saint Laurent Rive Gauche, Collection Prêt à Porter Automne-Hiver 1980

Chemisier encolure nouée, boutonnage asymétrique, soie imprimée, knickers cuir marron, ceinture cuir bordeaux, partiellement clouté.
Taille pouvant correspondre à un 36

300 - 400 €

341. Yves Saint Laurent, circa 1980-1982

Paire d'escarpins, daim vert et passementerie noir.
Pointure : 6,5 - Haut du talon : 8,5 cm
(légères traces)

100 - 120 €



341



340



344



343

342. Yves Saint Laurent, circa 1980

Petit sac pochette, daim noir, anse bandoulière
 passementerie bleu.

Larg. : 15 cm
 (traces, accident au fermoir)

80 - 100 €

343. Saint Laurent Rive Gauche, Collection Prêt à Porter, circa 1980

Robe smoking à effet portefeuille, velours, ganse et satin noir.

Taille pouvant correspondre à un 36-38
 (très légères traces sur le velours)

200 - 300 €

344. Saint Laurent Rive Gauche, Collection Prêt à Porter Automne-Hiver 1980

Ensemble de cocktail, veste courte et knickers, velours vert anglais, passementerie et satin noir.

Taille pouvant correspondre à un 34-36

600 - 800 €



345

345. Yves Saint Laurent, circa 1980-1982

Paire de sandales ouvertes du soir à bride, daim noir et cuir métallisé or.

Pointure : 7 - Haut du talon : 10 cm

80 - 100 €



348



347

346. Saint Laurent Rive Gauche, circa 1980

Ceinture velours bleu nuit, boucle métal ajouré noir et doré d'inspiration art nouveau.

Griffe au tampon

Taille 38

80 - 100 €

347. Saint Laurent Rive Gauche, Collection Prêt à Porter Automne-Hiver 1980

Domino ou cape du soir, drap de laine et velours noir, passementerie et satin à la couleur.

Taille pouvant correspondre à un 38

400 - 500 €

348. Saint Laurent Rive Gauche, Collection Prêt à Porter Automne-Hiver 1980

Ensemble du soir, blouse à encolure bateau volantée, mousseline lurex à croisillons multicolore, jupe longue fluide, velours et satin noir.

Taille pouvant correspondre à un 36

400 - 500 €

349. Yves Saint Laurent, Collection Haute Couture, circa 1980

Pochette du soir, daim noir et cuir or.

Long. : 22 cm

200 - 300 €



346



349



351



352



350



353

350. Saint Laurent Rive Gauche, Collection Prêt à Porter Printemps-Eté 1981

Blouse encolure boutonnée, soie turquoise damassée étoile.

Taille pouvant correspondre à un 38

Sans griffe
(légères auréoles)

80 - 100 €

351. Saint Laurent Rive Gauche, Collection Prêt à Porter Printemps-Eté 1981

Blouson du soir, emmanchures basses, taffetas de soie rose, impression abstraites vertes, fermeture zip.

Taille pouvant correspondre à un 38

200 - 300 €

352. Saint Laurent Rive Gauche, Collection Prêt à Porter Printemps-Eté 1981

Blouson du soir, emmanchures basses, toile de coton bleu roi, fermeture zip.

Taille pouvant correspondre à un 38

200 - 300 €

353. Saint Laurent Rive Gauche, Collection Prêt à Porter Printemps-Eté 1981

Chemisier, manches courtes, encolure Claudine, soie rouge imprimée.

Taille pouvant correspondre à un 40

100 - 120 €

354. Saint Laurent Rive Gauche, Collection Prêt à Porter Printemps-Eté 1981

Chemisier, encolure marinière plissée, soie marine.

Taille pouvant correspondre à un 38
(sans griffe)

150 - 200 €



355

357

355. Saint Laurent Rive Gauche, Collection Prêt à Porter Printemps-Eté 1981

Ensemble de cocktail, taffetas de soie vert à motifs abstraits or, passementerie or, haut simple boutonnage, jupe à plis creux, ceinture lien.

Taille pouvant correspondre à un 40

400 - 600 €

356. Yves Saint Laurent, circa 1981

Sac bourse, fond plat, cuir métallisé or à laçage.

Griffe au tampon or

Haut. : 22 cm

200 - 300 €

357. Saint Laurent Rive Gauche, Collection Prêt à Porter Printemps-Eté 1981

Ensemble du soir, taffetas de soie bleu à motifs abstraits or, passementerie or, haut sans manches, simple boutonnage, jupe longue à effet de deux niveaux, ceinture lien.

Taille pouvant correspondre à un 40

(coutures du haut élargies)

400 - 600 €



356

**358. Saint Laurent Rive Gauche, Collection Prêt à Porter
Automne-Hiver 1981**

Cape poncho en lainage mohair violet, passementerie bordeaux.

Taille pouvant correspondre à un 36 à 40

150 - 200 €

**359. Saint Laurent Rive Gauche, Collection Prêt à Porter
Automne-Hiver 1981**

Blouson cuir agneau marron, emmanchures basses, surpiques soulignées de petits clous dorés.

Taille pouvant correspondre à un 36-38

400 - 600 €

**360. Saint Laurent Rive Gauche, Collection Prêt à Porter
Automne-Hiver 1981**

Cape nouée, empiècement velours et drap de laine bleu.

Taille pouvant correspondre à un 36-38

200 - 300 €



358



359

**361. Saint Laurent Rive Gauche, Collection
Prêt à Porter, circa 1981**

Blouse encolure et plastron volanté, soie damassée rose.

Taille pouvant correspondre à un 38

100 - 120 €

362. Yves Saint Laurent, circa 1981

Paire d'escarpins à bride et empeigne chardon, cuir gris surpiqué, boucle coeur, métal doré.

Pointure : 8 - Haut du talon : 10 cm

200 - 250 €



362



360

**363. Saint Laurent Rive Gauche, Collection Prêt à Porter
Automne-Hiver 1981**

Cardigan parementure bord à bord, lainage jacquard
abstrait en coordonné avec l'ensemble précédent.
Taille pouvant correspondre à un 38

150 - 200 €



363

**364. Saint Laurent Rive Gauche, Collection Prêt à Porter
Automne-Hiver 1981**

Robe ample boule, plastron et manches gants, soie
imprimée abstrait bleu.
Taille pouvant correspondre à un 38

200 - 300 €



366

**365. Saint Laurent Rive Gauche,
Collection Prêt à Porter
Automne-Hiver 1981**

Robe crêpe noir, impression
pastilles abstraites bleu,
encolure en V volannée.
Taille pouvant correspondre à
un 36-38

120 - 150 €



364

366. Yves Saint Laurent, circa 1978

Tour de cou d'inspiration
ethnique à effet plastron,
chaîne tubogaz et plaques de
métal argenté martelé.
Non signé
Long. : 38 cm

400 - 600 €



367

367. Saint Laurent Rive Gauche, Collection Prêt à Porter Automne-Hiver 1981

Ensemble blouse à col cravate, soie imprimée abstrait bleu, jupe à plis
plats en étamine coordonné.
Taille pouvant correspondre à un 38

200 - 300 €

368. Saint Laurent Rive Gauche, circa 1981

Ceinture daim vert, boucle métal ajouré noir et doré d'inspiration art
nouveau.
Griffe au tampon
Taille réglable 36-40

80 - 100 €

369. Saint Laurent Rive Gauche, circa 1981

Ceinture daim noir et cuir métallisé or.
Griffe au tampon or
Taille 38

100 - 120 €

370. Saint Laurent Rive Gauche, Collection Prêt à Porter Automne-Hiver 1981

Robe du soir longue, haut à bretelles, jupe longue à deux niveaux, dentelle mécanique, rubans noirs soulignés de lurex or.

Taille pouvant correspondre à un 36

500 - 700 €



370



371

371. Saint Laurent Rive Gauche, Collection Prêt à Porter Automne-Hiver 1981

Smoking pantalon gabardine de laine, satin et passementerie noire, veste droite, pantalon droit à pince.

Taille pouvant correspondre à un 38

600 - 800 €

372. Yves Saint Laurent, circa 1981

Paire d'escarpins du soir, satin de soie noir, motif cuir doré et strass.

Pointure : 9 - Haut du talon : 10 cm

(légère patine, légères traces de colle)

100 - 120 €





373

373. Saint Laurent Rive Gauche, Collection Prêt à Porter Automne-Hiver 1981

Ensemble du soir, jupe ample à volants et domino ou cape du soir taffetas de soie noir, blouse à encolure volantée en soie damassée arlequin aubergine.

Taille pouvant correspondre à un 36

800 – 1 000 €



374

374. Saint Laurent Rive Gauche, Collection Prêt à Porter Printemps-Eté 1982
Ensemble blouson et jupe évasée à petits plis gabardine de coton kaki.
Taille pouvant correspondre à un 36

200 - 300 €

375. Saint Laurent Rive Gauche, Collection Prêt à Porter, circa Printemps-Eté 1982
Ensemble haut vareuse encolure bénitier et jupe large, toile de coton beige.
Taille pouvant correspondre à un 38-40

200 - 300 €



375

378. Saint Laurent Rive Gauche, Collection Prêt à Porter, circa 1982
Trench, gabardine de coton kaki.
Taille pouvant correspondre à un 38-40 (manque la ceinture, petites tâches)

120 - 150 €

379. Saint Laurent Rive Gauche, Collection Prêt à Porter, circa 1982
Jupe large, boutonnage sur le devant, coton blanc.
Taille pouvant correspondre à un 36 (manque deux boutons, certains boutons changés, manques, tâches)

40 - 60 €

380. Saint Laurent Rive Gauche, Collection Prêt à Porter Printemps-Eté 1982
Ensemble gabardine de coton, débardeur lacé beige et knickers blanc cassé.
Taille pouvant correspondre à un 36

150 - 200 €

381. Saint Laurent Rive Gauche, Collection Prêt à Porter, circa 1982
Pantalon battle dress, popeline de coton kaki.
Taille pouvant correspondre à un 38

150 - 200 €

376. Saint Laurent Rive Gauche, Collection Prêt à Porter Printemps-Eté 1982
Pantalon battle dress, gabardine de coton beige.
Taille pouvant correspondre à un 36

150 - 200 €

377. Saint Laurent Rive Gauche, Collection Prêt à Porter Printemps-Eté 1982
Knickers, gabardine de coton kaki.
Taille pouvant correspondre à un 36

100 - 120 €





382

382. Saint Laurent Rive Gauche, Collection Prêt à Porter Printemps-Eté 1982 et circa 1982

Ensemble du soir, haut encolure ronde, coton imprimé arlequin, manches ballon, jupe large à petits plis, reps noir, large ceinture passementerie violette.

Taille pouvant correspondre à un 36

300 - 500 €



383

383. Saint Laurent Rive Gauche, Collection Prêt à Porter, circa 1982

Ensemble du soir à l'antique, haut à décolleté profond, sans manche, jupe fluide à taille drapée, jersey noir.

Prototype du défilé, bolduc RV155

Taille pouvant correspondre à un 36-38

500 - 700 €

384. Saint Laurent Rive Gauche, Collection Prêt à Porter Automne-Hiver 1982

Tailleur, veste courte d'inspiration andalouse, lainage gris souris, velours noir, jupe droite, blouse en soie à encolure nouée damassée vieux rose. Taille pouvant correspondre à un 38

400 - 600 €

385. Saint Laurent Rive Gauche, Collection Prêt à Porter Automne-Hiver 1982

Blouse encolure lavallière, soie bordeaux imprimée, jupe ample, velours noir et étamine de laine grise.

Taille pouvant correspondre à un 38 (petits trous)

150 - 200 €

386. Saint Laurent Rive Gauche, Collection Prêt à Porter Automne-Hiver 1982

Ensemble de cocktail, blouse fermeture dos, soie damassée citrouille imprimée de roses et pantalon sarouel, panne de velours et passementerie noire.

Taille pouvant correspondre à un 36-38

300 - 400 €

387. Saint Laurent Rive Gauche, Collection Prêt à Porter, circa 1982

Jupe à lès, drap de laine vert.

Taille pouvant correspondre à un 38

120 - 150 €



384



385

388. Yves Saint Laurent, circa 1982

Paire de santiags, daim et cuir bicolore. Pointure : 7 - Haut du talon : 5,5 cm (salissures)

200 - 300 €



386

389. Yves Saint Laurent, circa 1982

Paire bottes daim et cuir vernis noir. Pointure : 37 - Haut du talon : 8 cm (légères traces)

300 - 400 €



389

390. Saint Laurent Rive Gauche, Collection Prêt à porter, Automne-Hiver 1982

Ensemble du soir, velours bleu nuit uni brodé et passementerie noir.
Griffe blanche, graphisme noir rehaussé de deux carrés couleur
Taille pouvant correspondre à un 36-38

600 - 800 €



390

391. Saint Laurent Rive Gauche, Collection Prêt à Porter, circa 1982

Blouse encolure en V volannée nouée, soie damassée fuchsia.
Taille pouvant correspondre à un 38

120 - 150 €

392. Yves Saint Laurent, Collection Haute Couture, circa 1982

Pochette toile et cuir blanc.
Long. : 24 cm
(légères traces)

80 - 100 €



393

393. Yves Saint Laurent, Collection Haute Couture, circa 1982

Pochette satin surpiqué rouge et cuir noir.
Long. : 24 cm
(légères traces)

100 - 120 €

394. Yves Saint Laurent, circa 1982

Paire d'escarpins ouverts à bride, soie zèbre rouge et noir.
Pointure : 8 - Haut du talon : 8 cm
(légères traces)

100 - 120 €



394

395. Saint Laurent Rive Gauche, Collection Prêt à Porter Printemps-Eté 1983

Robe effet taille basse, encolure ronde, soie noire, imprimé rouge et blanc de fleurs.
Taille pouvant correspondre à un 38-40

200 - 300 €

396. Saint Laurent Rive Gauche, Collection Prêt à Porter Printemps-Été 1983

Robe en percale de coton noir à motif floral multicolore, ceinture. Taille pouvant correspondre à un 38

300 - 500 €



396

397. Saint Laurent Rive Gauche, Collection Prêt à Porter Printemps-Été 1983

Ensemble percale de coton noir, blouse paysanne, manches ballon, jupe à deux niveaux.

Prototype RV76, réalisé par les ateliers de la Haute Couture

Taille pouvant correspondre à un 38-40 (sans griffe)

300 - 400 €

398. Saint Laurent Rive Gauche, Collection Prêt à Porter Printemps-Été 1983

Bermuda long, gabardine de coton café, braguette boutonnée.

Taille pouvant correspondre à un 36

100 - 120 €

399. Saint Laurent Rive Gauche, Collection Prêt à Porter Printemps-Été 1983

Blouse petit col montant, shantung de soie vert imprimé.

Taille pouvant correspondre à un 38

200 - 300 €



402

400. Saint Laurent Rive Gauche, Collection Prêt à Porter Printemps-Été 1983

Pantalon battel dress, toile de coton blanc. Prototype de défilé

Taille pouvant correspondre à un 40

120 - 150 €

401. Saint Laurent Rive Gauche, Collection Prêt à Porter Printemps-Été 1983

Chemise ample, encolure nouée, plastron à plis plats.

Taille pouvant correspondre à un 38

150 - 200 €



403

402. Saint Laurent Rive Gauche, Collection Prêt à Porter Printemps-Été 1983

Ensemble trois pièces, coton vert imprimé floral, haut sans manches à encolure nouée, bermuda et sur jupe en pointe.

Taille pouvant correspondre à un 34-36

300 - 500 €

403. Saint Laurent Rive Gauche, Collection Prêt à Porter Printemps-Été 1983

Robe arlequin en percale de coton noir et imprimé à carreaux violet noir et blanc, ceinture.

Taille pouvant correspondre à un 36

300 - 500 €

108

404. Saint Laurent Rive Gauche, Collection Prêt à Porter Printemps-Eté 1983

Boléro, tulle plumetis noir, application de fleurs, organza de soie à effet dégradé.
Taille pouvant correspondre à un 36

700 - 900 €



404

405. Saint Laurent Rive Gauche, Collection Prêt à Porter, circa 1983

Deux blouses, encolure ronde volantée, coton rose et encolure bénitier, manches courtes, coton jaune à pois.

Taille pouvant correspondre à un 38-40

120 - 150 €



406



404

406. Saint Laurent Rive Gauche, Collection Prêt à Porter Printemps-Eté 1983

Ensemble pantalon du soir, blouse cache cœur, encolure volantée, crêpe de soie noire, pantalon à pinces, grain de poudre noir et bandes de paillettes dorées, ceinture en daim.
Taille pouvant correspondre à un 36-38

300 - 400 €

407. Saint Laurent Rive Gauche, Collection Prêt à Porter, Printemps-Eté 1983

Ensemble, haut encolure bénitier sans manche et jupe à petits plis à deux niveaux, popeline de coton rose, noir et vert.
Taille pouvant correspondre à un 36-38

200 - 300 €

408. Saint Laurent Rive Gauche, Collection Prêt à Porter, circa 1983

Robe ample, effet de volant, popeline de coton rouge, ceinture. (tâches)

120 - 150 €

409. Saint Laurent Rive Gauche, Collection Prêt à Porter, circa 1983

Robe large à trois niveaux, encolure bénitier nouée, manches 3/4, coton vert, bleu et violet.
Taille pouvant correspondre à un 40

200 - 300 €



410



411

410. Saint Laurent Rive Gauche, Collection Prêt à Porter Automne-Hiver 1983

Manteau redingote, jupe ample, double boutonnage, manches larges, flanelle de laine et velours marron.

Taille pouvant correspondre à un 38

200 - 300 €

411. Saint Laurent Rive Gauche, Collection Prêt à Porter Automne-Hiver 1983

Robe droite, jersey de laine noire, fermeture zip, ceinture passementerie à la couleur.

Taille pouvant correspondre à un 36

300 - 400 €

412. Saint Laurent Rive Gauche, Collection Prêt à Porter Automne-Hiver 1983

Ensemble du soir entièrement pailleté vert sapin, haut à bretelles et jupe droite.
Taille pouvant correspondre à un 36

400 - 600 €



412

413. Saint Laurent Rive Gauche, Collection Prêt à Porter, circa 1983

Robe à taille corset, crêpe satin noir reprenant les codes de la collection de 1971.
Taille pouvant correspondre à un 36-38

200 - 300 €



413

414. Yves Saint Laurent, circa 1990

Tour de cou, chaîne en métal doré, larges boules métal doré godronné
entrelacées d'anneaux en bois.
Prototype de défilé, non signé
Long. : 44 cm

600 - 800 €



414



415

415. Saint Laurent Rive Gauche, Collection Prêt à Porter Automne-Hiver 1983

Robe de cocktail, crêpe satin noir, effet drapé sur zip rehaussé de strass.

Taille pouvant correspondre à un 38-40

300 - 500 €

**416. Saint Laurent Rive Gauche, Collection Prêt à Porter
Automne-Hiver 1983**

Robe manteau de forme droite à taille coupée, velours de coton mélangé bordeaux, boutons bijoux strass.
Taille pouvant correspondre à un 40

400 - 600 €



416

**417. Saint Laurent Rive Gauche, Collection Prêt à Porter,
circa 1983**

Chapeau velours aubergine partiellement surpiqué, passementerie noire.

100 - 150 €



421

418. Saint Laurent Rive Gauche, Collection Prêt à Porter Printemps-Été 1984

Jupe ample à petits plis, toile de coton imprimé floral.
Taille pouvant correspondre à un 36

120 - 150 €

419. Saint Laurent Rive Gauche, Collection Prêt à Porter Printemps-Été 1984

Robe sac, encolure ronde, jersey de laine jaune.
Taille pouvant correspondre à un 38

200 - 300 €

420. Saint Laurent Rive Gauche, Collection Prêt à Porter, circa 1984

Bermuda toile de coton kaki.
Taille pouvant correspondre à un 34

120 - 150 €

421. Saint Laurent Rive Gauche, Collection Prêt à Porter Printemps-Été 1984

Robe du soir longue de forme fourreau à décolleté asymétrique, soie imprimée damassée marron et turquoise.
Prototype de défilé réalisé par les ateliers de la haute couture bolduc RV131
Taille pouvant correspondre à un 36
(sans griffe)

600 - 800 €

422. Saint Laurent Rive Gauche, Collection

Prêt à Porter, circa 1984

Blouse encolure et emmanchures basses
volanté,
plastron soie imprimée florale.
Taille pouvant correspondre
à un 40-42

100 - 120 €

423. Saint Laurent Rive Gauche, Collection Prêt à

Porter, circa 1984

Veste vareuse ample, emmanchures basses, toile
de coton noir.
Taille pouvant correspondre à un 38-40

150 - 200 €



421

**424. Saint Laurent Rive Gauche,
Collection Prêt à Porter Printemps-
Eté 1984**

Ensemble de cocktail en crêpe satin,
chemisier encolure ronde à double
boutonnage ivoire, pantalon sarouel
à poches cornées, ceinture ruban.
Taille pouvant correspondre à un 36

300 - 500 €



424

**427. Saint Laurent Rive Gauche,
Collection Prêt à Porter
Printemps-Eté 1984**

Ensemble de cocktail, soie
damassée imprimée marron
et bleu, haut à encolure
américaine, pantalon sarouel
à découpe, poches cornées,
ceinture ruban.
Taille pouvant correspondre
à un 36

300 - 500 €



427

**425. Saint Laurent Rive Gauche,
Collection Prêt à Porter Automne-
Hiver 1984**

Veste saharienne, porc velours
chocolat à œillets entrelacés,
ceinture.
(légères traces)

Taille pouvant correspondre à un 38

400 - 600 €

**426. Saint Laurent Rive Gauche,
Collection
Prêt à Porter Automne-Hiver 1984**

Chemisier, encolure lavallière,
boutonnage asymétrique, soie
damassée écossaise à fond gris.
Taille pouvant correspondre à un 38

120 - 150 €



428

429

428. Saint Laurent Rive Gauche, Collection Prêt à Porter Automne-Hiver 1984

Haut du soir entièrement pailleté noir encolure et bas du vêtement paillettes argent entrecoupé de perles tubulaires irisées.

Taille pouvant correspondre à un 38

300 - 500 €

429. Saint Laurent Rive Gauche, Collection Prêt à Porter, circa 1984

Pantalon du soir, velours aubergine, bandes de côté paillettes noir.

Taille pouvant correspondre à un 36-38 (sans griffe)

120 - 150 €



430

430. Saint Laurent Rive Gauche, Collection Prêt à Porter Automne-Hiver 1984

Robe du soir longue à décolleté asymétrique à une épaule, crêpe mélangée à feuillage bicolore noir et blanc, jupe droite noire.

Taille pouvant correspondre à un 36

400 - 600 €

431. Saint Laurent Rive Gauche, Collection Prêt à Porter Automne-Hiver 1984

Blouson, gabardine de coton mastic et cuir marron, pâtes d'épaules, fermeture zip, plis creux dans le dos.

200 - 300 €

432. Saint Laurent Rive Gauche, Collection Prêt à Porter Printemps-Eté 1985

Veste droite, simple boutonnage, toile de coton café, impression abstraite noire, effet de surpiques, boutons bois.

Taille pouvant correspondre à un 38 (griffe partiellement découpée)

60 - 80 €

433. Saint Laurent Rive Gauche, Collection Prêt à Porter, circa 1985

Robe crêpe satin noir, effet drapé sur boutonnière, reprenant les codes de la collection de 1971.

Taille pouvant correspondre à un 40

200 - 300 €

434. Saint Laurent Rive Gauche, Collection Prêt à Porter Automne-Hiver 1985

Robe de cocktail portefeuille, profond décolleté, longueur asymétrique, satin de soie imprimé, ceinture drapée.

Taille pouvant correspondre à un 38

(petite tâche)

200 - 300 €



435



434

436. Yves Saint Laurent, circa 1985

Sac besace, daim caramel et clous métal nuancé.

Griffe au tampon or

Long. : 24 cm

(fermoir fragile)

120 - 150 €

437. Yves Saint Laurent, Collection Prêt à Porter Automne-Hiver 1985

Large ceinture passementerie chocolat, boucle métal.

Prototype de défilé, non signée

Taille 38 - Haut. de la boucle : 14 cm

(très légères usures)

100 - 120 €



433

435. Saint Laurent Rive Gauche, Collection Prêt à Porter, circa 1985

Robe de cocktail, encolure ronde sans manche, velours noir, taille basse, mousseline et satin de soie noir.

Taille pouvant correspondre à un 38

300 - 400 €



436



437



441

438. Saint Laurent Rive Gauche, Collection Prêt à Porter, circa 1985

Ensemble marinère et pantalon, toile de coton bicolore rouge et noir, boutonnage épaule. Taille pouvant correspondre à un 36

200 - 300 €

439. Saint Laurent Rive Gauche, Collection Prêt à Porter, circa 1985

Ample trench, toile bleu, ceinture. Taille pouvant correspondre à un 38 (légères traces)

150 - 200 €

440. Saint Laurent Rive Gauche, Collection Prêt à Porter, circa 1985

Manteau droit à double boutonnage, coton mélangé blanc, fente dos. Taille pouvant correspondre à un 38

150 - 200 €

441. Saint Laurent Rive Gauche, Collection Prêt à Porter Automne-Hiver 1985

Spencer du soir, ottoman moiré rose, ganse à effet de boudin souligné de perles tubulaires et de paillettes, boutons bijoux.

Taille pouvant correspondre à un 38 (très léger manque)

300 - 500 €

442. Saint Laurent Rive Gauche, Collection Prêt à Porter, circa 1985

Haut décolleté cœur, reps noir, manches courtes ballon.

Taille pouvant correspondre à un 38

120 - 150 €

443. Yves Saint Laurent, circa 1985

Parurier : Robert Goossens

Sac petite besace, daim et soir fuchsia, pièces métal doré.

Long. : 20 cm

(traces, patine d'usage)

150 - 200 €

444. Yves Saint Laurent, 1985

Parurier : Robert Goossens

Large bracelet manchette bombé, métal doré perlé.

Prototype de défilé, non signé

Diam. intérieur : 5,5 cm - Larg. : 6 cm

400 - 600 €



443



444

445. Saint Laurent Rive Gauche, Collection Prêt à Porter, circa 1985

Robe du soir courte à longueur asymétrique, dentelle mécanique rehaussée de raphia noir, volants de mousseline. Prototypage réalisé par les ateliers de la Haute Couture
Taille pouvant correspondre à un 36-38

600 - 800 €

446. Saint Laurent Rive Gauche, Collection Prêt à Porter, circa 1985

Chemise encolure nouée, soie damassée chaudron. Taille pouvant correspondre à un 36

120 - 150 €

447. Saint Laurent Rive Gauche, Collection Prêt à Porter, circa 1985

Chemisier encolure et parementure volantées, étamine de laine violet.

Taille pouvant correspondre à un 38

100 - 120 €



445



450

448. Saint Laurent Rive Gauche, Collection Prêt à Porter, circa 1985

Pantalon droit, à pince et à revers, serge de laine marine à rayures.

Taille pouvant correspondre à un 36

80 - 100 €

449. Yves Saint Laurent, circa 1985

Sac besace, daim vert et passementerie noir, clous. Long. : 21 cm (légères traces)

150 - 200 €

450. Saint Laurent Rive Gauche, Collection Prêt à Porter Automne-Hiver 1985

Ensemble du soir, chemisier à encolure cravate, soie damassée rose, jupe longue velours noir ceinture lien. Taille pouvant correspondre à un 36

300 - 500 €

451. Saint Laurent Rive Gauche, Collection Prêt à Porter Automne-Hiver 1985

Ensemble du soir, haut chemise à un bouton et large ceinture drapée lamée or, jupe longue crêpe viscose noir.

Taille pouvant correspondre à un 38

300 - 500 €

452. Saint Laurent Rive Gauche, Collection Prêt à Porter Automne-Hiver 1985

Ensemble du soir, haut chemise à un bouton et large ceinture drapée lamée argent.

Taille pouvant correspondre à un 40

150 - 200 €

453. Saint Laurent Rive Gauche, Collection Prêt à Porter, circa 1985

Veste smoking légèrement cintrée, grain de poudre et velours noir, boutonnage bijoux.

Taille pouvant correspondre à un 36

150 - 200 €



454



451

454. Saint Laurent Rive Gauche, Collection Prêt à Porter Automne-Hiver 1985

Robe du soir longue, décolleté en pointe, manches courtes, empiècement lurex reptile or, crêpe viscose noir, ceinture passementerie double cordelière noir et or.

Taille pouvant correspondre à un 36-38

400 - 600 €

455. Saint Laurent Rive Gauche, Collection Prêt à Porter, circa 1985

Jupe ample longue à quatre niveaux alternant mousseline et dentelle noire.

Taille pouvant correspondre à un 34-36

150 - 200 €



456



456. Saint Laurent Rive Gauche, Collection Prêt à Porter Printemps-Eté 1986

Robe du soir longue, crêpe bleu lavande, décolleté profond sur dos fendu, ceinture drapée.

Taille pouvant correspondre à un 40

400 - 500 €

457. Saint Laurent Rive Gauche, Collection Prêt à Porter Printemps-Eté 1986

Blouse cache cœur, coton lilas pois vert et blouse encolure bateau, soie écru.

Taille pouvant correspondre à un 38-40

150 - 200 €



458

458. Saint Laurent Rive Gauche, Collection Prêt à Porter Printemps-Eté 1986

Robe du soir longue à l'antique, effet de taille haute, jersey viscose turquoise.
Taille pouvant correspondre à un 38

400 - 600 €

459. Saint Laurent Rive Gauche, Collection Prêt à Porter, circa 1986

Jupe évasée, plis creux, percale de coton rayé.
Taille pouvant correspondre à un 38-40

100 - 120 €

460. Saint Laurent Rive Gauche, Collection Prêt à Porter, circa 1986

Marinière encolure bateau, boutonnage épaule, toile de lin violet.
Taille pouvant correspondre à un 40

80 - 100 €

461. Yves Saint Laurent, Collection Prêt à Porter Automne-Hiver 1986

Parurier : Robert Goossens
Ceinture cuir rouge, passementerie entrelacée, bronze doré.
Prototype de défilé, non signée
Taille 38

200 - 300 €

462. Yves Saint Laurent, Collection Prêt à Porter Automne-Hiver 1986

Ceinture d'inspiration autrichienne, poulain, cuir marron et métal patiné.
Prototype de défilé, non signée
Taille 38

120 - 150 €

463. Yves Saint Laurent, Collection Haute Couture, circa 1986

Tailleur pantalon whipcord beige, boutons façon écaille.
Griffe blanche, graphisme noir
Taille pouvant correspondre à un 38-40 (tâches)

400 - 600 €

464. Yves Saint Laurent, Collection Haute Couture, circa 1986

Tailleur 100% cachemire Camel, veste droite, ceinture, bas des manches rehaussées de velours marron, jupe droite.
Griffe blanche, graphisme noir
Taille pouvant correspondre à un 38

500 - 700 €



465

465. Saint Laurent Rive Gauche, Collection Prêt à Porter Automne-Hiver 1986

Chemise, encolure lavallière soie damassée cœur bleu.

Taille pouvant correspondre à un 40

150 - 200 €

466. Saint Laurent Rive Gauche, Collection Prêt à Porter Automne-Hiver 1986

Blouse cache cœur et ceinture drapée, soie damassée cœur ivoire.

Taille pouvant correspondre à un 40

150 - 200 €



466

467. Saint Laurent Rive Gauche, Collection Prêt à Porter Automne-Hiver 1986

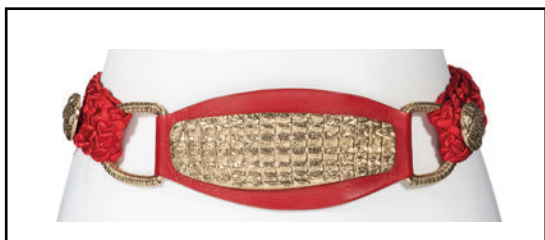
Chemise, encolure lavallière soie damassée cœur rouge.

Taille pouvant correspondre à un 38

150 - 200 €



467



461



462



468

468. Saint Laurent Rive Gauche, Collection Prêt à Porter, circa 1986

Veste de smoking légèrement cintrée, toile de laine et satin noir.
Taille pouvant correspondre à un 38 (petites tâches)

120 - 150 €

469. Saint Laurent Rive Gauche, Collection Prêt à Porter Automne-Hiver 1986

Chemise, encolure lavallière soie damassée cœur rouge et bleu.
Taille pouvant correspondre à un 42

150 - 200 €



470

470. Saint Laurent Rive Gauche, Collection Prêt à Porter Automne-Hiver 1986

Veste du soir, légèrement cintrée, satin violet rebrodés d'étoiles, fils argent, fils dorés, strass, boutonnage bijoux.

Taille pouvant correspondre à un 40

400 - 600 €

471. Saint Laurent Rive Gauche, Collection Prêt à Porter Automne-Hiver 1986

Blouse paysanne, col montant, panne de velours rouge et velours noir.

Taille pouvant correspondre à un 38-40

150 - 200 €

472. Saint Laurent Rive Gauche, Collection Prêt à Porter, circa 1986

Veste du soir à basque, encolure ronde, boutonnage bijoux, velours noir strassé.

Taille pouvant correspondre à un 38

150 - 200 €

473. Saint Laurent Rive Gauche, Collection Prêt à Porter, circa 1986

Manteau encolure montante, drap de laine surpiqué et bord côte, jupe ample à petits plis.

Taille pouvant correspondre à un 36

300 - 400 €



472

474. Saint Laurent Rive Gauche, Collection Prêt à Porter Automne-Hiver 1986

Robe du soir longue, satin crêpe bicolore rose et noir, effets d'empiècement, ceinture.

Taille pouvant correspondre à un 40

300 - 400 €



474

475. Saint Laurent Rive Gauche, Collection Prêt à Porter, circa 1986

Robe du soir longue de forme fourreau, dos nu sur encolure américaine, boutonage bijoux, velours noir strassé.

Taille pouvant correspondre à un 36 (velours légèrement marqué)

300 - 400 €



475



476

476. Saint Laurent Rive Gauche, Collection Prêt à Porter Automne-Hiver 1986

Robe du soir longue, soie mélangée, lurex brique, boutons bijoux.

Taille pouvant correspondre à un 36-38

300 - 400 €



477

477. Saint Laurent Rive Gauche, Collection Prêt à Porter Printemps-Eté 1987

Ensemble, blouse ample paysanne et jupe à trois niveau de volants, coton imprimée nœuds et éventails, ceinture cordelière passementerie. Taille pouvant correspondre à un 40

300 - 500 €

478. Yves Saint Laurent, circa 1987

Double sac bourse, ottoman émeraude, passementerie noir.

Prototype
Long. : 17 cm
(sans griffe)

150 - 200 €



479

479. Saint Laurent Rive Gauche, Collection Prêt à Porter Printemps-Été 1987

Robe du soir longue, décolleté asymétrique volanté, jupe effet portefeuille, soie damassée plume.
Taille pouvant correspondre à un 40

300 - 400 €

480. Yves Saint Laurent, Collection Haute Couture, circa 1987

Atelier : Frédérique - Numéro de passage : 5 - Mannequin : Nieves
Haut, trois boutons, demi col, shantung de soie écru, boutons de manchettes en céramique bleu.

Bolduc d'atelier

Griffe blanche, graphisme noir

Taille pouvant correspondre à un 38

300 - 400 €

481. Yves Saint Laurent, Collection Haute Couture, circa 1987

Atelier : Renée - Numéro de passage : 7 - Mannequin : Gurmitt

Blouse cache cœur, manches longues, mousseline de soie imprimée à dominantes rose.

Bolduc d'atelier

Griffe blanche, graphisme noir

Taille pouvant correspondre à un 36

200 - 300 €



482

482. Saint Laurent Rive Gauche, Collection Prêt à Porter Printemps-Été 1987

Robe décolleté asymétrique noué, soie cloquée rose, effet drapé.

Taille pouvant correspondre à un 38

(petites tâches d'encre)

100 - 150 €



483

**483. Saint Laurent Rive Gauche,
Collection Prêt à Porter Automne-Hiver 1987**

Plumassier : Lemarié

Veste du soir entièrement recouverte de plume de coq et d'aigrette.

Prototype de défilé : bolduc RV 186

Taille pouvant correspondre à un 36-38

800 - 1 000 €

484. Yves Saint Laurent, circa 1987

Paire de boucles d'oreilles cubiques, métal doré froissé.

Prototype de défilé, non signées

4 x 4 cm

150 - 200 €



484



485

485. Saint Laurent Rive Gauche, Collection Prêt à Porter, circa 1987

Mini robe de cocktail, soie noir entièrement pailletée, haut bustier souligné d'une corolle.

Taille pouvant correspondre à un 34-36

150 - 200 €

486. Saint Laurent Rive Gauche, Collection Prêt à Porter Automne-Hiver 1987

Ensemble de cocktail, chemisier à encolure cravate à fermeture asymétrique, satin de soie noir, jupe droite velours noir.

Taille pouvant correspondre à un 38

300 - 400 €

487. Saint Laurent Rive Gauche, Collection Prêt à Porter Automne-Hiver 1987

Jupe droite, noire lamé or et blouse encolure bateau lamé or.

Taille pouvant correspondre à un 38

150 - 200 €

488. Saint Laurent Rive Gauche, Collection Prêt à Porter, circa 1987

Jupe droite cuir agneau noir.

Taille pouvant correspondre à un 36-38

60 - 80 €

489. Yves Saint Laurent, circa 1987

Paire de boucles d'oreilles cubiques, métal doré vieilli.

Prototype de défilé, non signées

4 x 4 cm

150 - 200 €

490. Saint Laurent Rive Gauche, Collection Prêt à Porter, circa 1987

Robe de cocktail, haut bustier, mailles, dentelle et tulle plumetis noir.

Taille pouvant correspondre à un 38

120 - 150 €

491. Saint Laurent Rive Gauche, Collection Prêt à Porter, circa 1988

Robe à bretelles coton rayé multicolore et frange, ceinture drapée.

Taille pouvant correspondre à un 34-36

150 - 200 €

492. Yves Saint Laurent, circa 1988

Sac bourse, gros grain multicolore et passementerie lilas.

Griffe au tampon or Haut. : 24 cm

120 - 150 €



490

493. Saint Laurent Rive Gauche, Collection Prêt à Porter Printemps-Eté 1988

Robe portefeuille, mousseline de soie imprimée, longueur asymétrique, mini-jupe.
Taille pouvant correspondre à un 38

200 - 300 €

494. Saint Laurent Rive Gauche, Collection Prêt à Porter Printemps-Eté 1988

Robe pull, fils d'Ecosse noir, raphias rouge, décolleté bateau.

Taille pouvant correspondre à un 38

300 - 500 €



493



494



499

495. Yves Saint Laurent, circa 1988

Pochette, paille blanche et nœuds gros grain, anse bandoulière passementerie. Griffes au tampon or
Long. : 23,5 cm
(usures et accidents)

80 - 100 €

496. Saint Laurent Rive Gauche, Collection Prêt à Porter Printemps-Eté 1988

Ensemble mousseline de soie damassée violet et rose à larges motifs circulaires multicolore, haut bustier à smoke, bloumer et caraco.
Taille pouvant correspondre à un 36

200 - 300 €

497. Saint Laurent Rive Gauche, Collection Prêt à Porter, circa 1988

Robe à effet portefeuille, soie et mousseline noir, effet de volants.
Taille pouvant correspondre à un 36
(sans griffe)

200 - 300 €



496



498

498. Saint Laurent Rive Gauche, Collection Prêt à Porter Printemps-Eté 1988

Robe de cocktail, encolure bénitier volatée, longueur asymétrique, mousseline de soie noir, dentelle mécanique, pompons de plumes à la couleur.

Taille pouvant correspondre à un 38

400 - 600 €

499. Saint Laurent Rive Gauche, Collection Prêt à Porter Printemps-Eté 1988

Sombrero en paille tressée, laqué et doré. Griffes blanches, graphisme noir. Bolduc de défilé

Bibliographie :

Modèle similaire "Designers history 10 years - Yves Saint Laurent - 1985-1995", éditions Gap Japon, rep. Page 447.

200 - 300 €



500

500. Saint Laurent Rive Gauche, Collection Prêt à Porter Printemps-Eté 1988

Spencer du soir, toile de lin noir entièrement recouvert de boutons, métal doré.

Taille pouvant correspondre à un 34-36

300 - 500 €

501. Saint Laurent Rive Gauche, Collection Prêt à Porter Printemps-Eté 1988

Sombrero en paille tressée, laqué et doré. Griffes blanches, graphisme noir. Bolduc de défilé

Bibliographie :

Modèle similaire "Designers history 10 years - Yves Saint Laurent - 1985-1995", éditions Gap Japon, rep. Page 447.

200 - 300 €

502. Saint Laurent Rive Gauche, Collection Prêt à Porter Automne-Hiver 1988

Robe, encolure carrée, manches ballon, percale de coton lavande, cercles verts, gros grain turquoise.

Taille pouvant correspondre à un 38

120 - 150 €



503

503. Saint Laurent Rive Gauche, Collection Prêt à Porter Automne-Hiver 1988

Cardigan, mailles noires, pampilles en résine translucide.

Taille pouvant correspondre à un 38-40 (manques)

150 - 200 €

504. Yves Saint Laurent, Automne-Hiver 1988

Parurier : Robert Goossens

Sac du soir, reps noir, rose trémière bronze doré.

Griffe au tampon or sur cuir

long. : 19 cm

(légères décolorations)

150 - 200 €

505. Saint Laurent Rive Gauche, Collection Prêt à Porter Automne-Hiver 1988

Ensemble de cocktail composé d'un haut bustier façon guêpière lacée, dentelle, gros grain et mousseline noir, jupe droite boutonnée dos grain de poudre et boutons à la couleur. Taille pouvant correspondre à un 38

300 - 400 €





506

506. Saint Laurent Rive Gauche, Collection Prêt à Porter Automne-Hiver 1988

Robe smoking, grain de poudre et satin noir, boutons à la couleur, ceinture cuir façon reptile et passementerie.

Taille pouvant correspondre à un 36

300 - 500 €

507. Saint Laurent Rive Gauche, Collection Prêt à Porter Automne-Hiver 1988

Tailleur du soir, veste en ottoman noir et empiècement cubique de satin rose, jupe droite à l'identique.

Taille pouvant correspondre à un 38 (quelques fils tirés, bouton déplacé)

400 - 600 €



507

508. Saint Laurent Rive Gauche, Collection Prêt à Porter Automne-Hiver 1988

Robe bustier mini, droite, velours et gros grain noir, pampilles en résine à l'imitation cristal de roche.

Taille pouvant correspondre à un 40-42

400 - 500 €

509. Saint Laurent Rive Gauche, Collection Prêt à Porter Automne-Hiver 1988

Robe smoking, velours, satin, crêpe et gros grain noir, boutons facetés, effet de corset sur décolleté en forme.

Taille pouvant correspondre à un 30-42

300 - 400 €



509



510

510. Saint Laurent Rive Gauche, Collection Prêt à Porter Automne-Hiver 1988

Ensemble du soir composé d'une jupe à deux niveaux, velours noir et reps rouge, haut à encolure bateau en velours noir, ceinture à l'identique.

Taille pouvant correspondre à un 36

400 - 500 €



511

511. Saint Laurent Rive Gauche, Collection Prêt à Porter Automne-Hiver 1988

Plumassier : Lemarié

Robe pull à encolure bénitier, mailles noires, le bas rehaussé de plumes de coq.

Taille pouvant correspondre à un 38

400 - 500 €



514

512. Yves Saint Laurent Rive Gauche, Collection Prêt à Porter Printemps-Eté 1990

Saharienne à fermeture asymétrique, lacée sur œillets en métal doré, trois poches.
Taille pouvant correspondre à un 38-40

600 - 800 €



515

513. Yves Saint Laurent Rive Gauche, Collection Prêt à Porter Printemps-Eté 1990

Robe de cocktail à effet portefeuille, crêpe noir partiellement drapé souligné de coquelicots.
Taille pouvant correspondre à un 36

300 - 500 €



513

514. Yves Saint Laurent Rive Gauche, Collection Prêt à Porter Printemps-Eté 1990

Robe de cocktail à effet portefeuille depuis la poitrine décolleté cœur, crêpe framboise drapée, coquelicots.

Taille pouvant correspondre à un 38

300 - 500 €

515. Yves Saint Laurent Rive Gauche, Collection Prêt à Porter Printemps-Eté 1990

Ensemble de cocktail composé d'un haut en satin de soie vert doublé fuchsia, coquelicots, et une jupe en jersey et satin noir.

Taille pouvant correspondre à un 36-38

200 - 300 €

516. Saint Laurent Rive Gauche, Collection Prêt à Porter Automne-Hiver 1989

Robe du soir bustier, satin noir plissé, zip et fente sur le devant.

Taille pouvant correspondre à un 36

400 - 500 €

517. Yves Saint Laurent Rive Gauche, Collection Prêt à Porter Automne-Hiver 1990

Robe du soir longue en jersey de laine noir, dos recouvert de dentelle et large bénitier plongeant drapé de mousseline.

Taille pouvant correspondre à un 38-40

500 - 700 €

518. Yves Saint Laurent, Collection Prêt à Porter Automne-Hiver 1990

Pochette à rabat rectangulaire, velours violet, passementerie or et noir.

Larg. : 23 cm (usures)

120 - 150 €

519. Yves Saint Laurent, Collection Prêt à Porter Automne-Hiver 1990

Ceinture daim chocolat et clous bicolores.

Prototype de défilé, non signée

Taille 38

80 - 120 €



516



517



520



518

520. Yves Saint Laurent, Collection Prêt à Porter Automne-Hiver 1990

Ceinture velours vert, passementerie or.

Prototype de défilé, non signée

Taille 38

Bibliographie :

Modèle similaire "Designers history 10 years - Yves Saint Laurent - 1985-1995», éditions Gap Japon, rep. dans un autre coloris page 282.

120 - 150 €

- 521. Yves Saint Laurent Rive Gauche, Collection Prêt à Porter Automne-Hiver 1990**
 Robe de cocktail, crêpe gaufrée noir et nœud de velours, effet drapé.
 Taille pouvant correspondre à un 36
200 - 300 €

- 522. Yves Saint Laurent Rive Gauche, Collection Prêt à Porter Automne-Hiver 1990**
 Jupe effet portefeuille, étamine de laine imprimée à fond rouge et passementerie.
 Taille pouvant correspondre à un 38
120 - 150 €



526



527

- 523. Yves Saint Laurent Rive Gauche, Collection Prêt à Porter Automne-Hiver 1990**
 Jupe ample évasée sur deux niveaux, étamine de laine imprimée et taffetas.
120 - 150 €

- 524. Yves Saint Laurent Rive Gauche, Collection Prêt à Porter Printemps - Eté 1991**
 Robe encolure asymétrique toile de coton ivoire, laçage de côté.
 Taille pouvant correspondre à un 36
150 - 200 €

- 525. Yves Saint Laurent Rive Gauche, Collection Prêt à Porter Printemps - Eté 1991**
 Haut à décolleté asymétrique, coton imprimé
 Taille pouvant correspondre à un 40
100 - 150 €

- 526. Saint Laurent Rive Gauche, Printemps - Eté 1991**
 Toque paille et passementerie.

Bibliographie

Modèle similaire "Designers history 10 years - Yves Saint Laurent - 1985-1995», éditions Gap Japon, rep. Page 257 et 259.

150 - 200 €

- 527. Yves Saint Laurent Rive Gauche, Collection Prêt à Porter Printemps-Eté 1991**
 Robe à effet blousant, à manches chauve-souris asymétriques, jersey de soie imprimé et ceinture drapée.
 Taille pouvant correspondre à un 38-40
200 - 300 €

- 528. Yves Saint Laurent, Collection Prêt à Porter Printemps-Eté 1991**
 Parurier : Robert Goossens
 Ceinture passementerie violette et lurex, boucle escargot, bronze doré.
 Signature sur plaque
 Taille 38
Bibliographie
 Modèle similaire "Designers history 10 years - Yves Saint Laurent - 1985-1995», éditions Gap Japon, rep. Page 257.
150 - 200 €



528



533

529. Yves Saint Laurent, Collection Prêt à Porter Printemps-Eté 1991

Ceinture daim violet et clous.
Griffe au tampon or effacée
Taille 36-38

Bibliographie

Modèle similaire "Designers history 10 years - Yves Saint Laurent - 1985-1995», éditions Gap Japon, rep. Page 243.

100 - 120 €

530. Yves Saint Laurent Rive Gauche, Collection Prêt à Porter Printemps-Eté 1991

Ceinture cuir marine et clous dorés.
Griffe au tampon or
Taille 38-40
(usures)

Bibliographie

Modèle similaire "Designers history 10 years - Yves Saint Laurent - 1985-1995», éditions Gap Japon, rep. dans un autre coloris page 237.

80 - 100 €

531. Yves Saint Laurent Rive Gauche, Collection Prêt à Porter Printemps-Eté 1991

Robe de cocktail à fines bretelles,
tulle dentelle soulignée de paillettes et
mousseline noire.

Taille pouvant correspondre à un 34

300 - 500 €



531

532. Yves Saint Laurent Rive Gauche, Collection Prêt à Porter Printemps-Eté 1991

Robe de cocktail, bustier à effet drapé,
jersey de soie noire.

Taille pouvant correspondre à un 36

200 - 300 €

533. Saint Laurent Variation, Collection Prêt à Porter, circa 1991

Robe pull mailles noires, dos ajouré.
Réinterprétation du modèle de la
Collection Haute Couture
Automne-Hiver 1970

Taille pouvant correspondre à un 38

300 - 500 €

534. Yves Saint Laurent, Collection Prêt à Porter Automne-Hiver 1991

Ceinture large, corde rouge entrelacée de
vernis noir.

Prototype de défilé, sans griffe

Taille 38

100 - 120 €



533



532



537

535. Yves Saint Laurent, circa 1991

Large ceinture, cuir blanc à effet vague, boucle bronze doré, passementerie.

Prototype de défilé, non signée

Taille 40

(salissures)

100 - 120 €

536. Saint Laurent Rive Gauche, Collection Prêt à Porter Automne-Hiver 1991

Blouse du soir, encolure lavallière, crêpe satin rose.

Taille pouvant correspondre à un 36-38

(fils tirés)

80 - 100 €

537. Yves Saint Laurent Rive Gauche, Collection Prêt à Porter Automne-Hiver 1991

Robe à effet de col châle, crêpe de laine et soie noir gaufré, devant zippé.

Taille pouvant correspondre à un 38

200 - 300 €



538

538. Yves Saint Laurent, Collection Prêt à Porter Printemps-Eté 1992

Paire de clips d'oreilles marguerites passementerie et pampilles de perles.

Signature du monogramme au dos

Haut : 12 cm

Bibliographie

Modèle similaire "Designers history 10 years - Yves Saint Laurent - 1985-1995", éditions Gap Japon, rep. Page 189.

150 - 200 €

539. Yves Saint Laurent Rive Gauche, Collection Prêt à Porter Automne-Hiver 1992

Veste du soir de forme cintrée, satin mélangé noir, rebrodé de paillettes et passementerie et chenille de velours, boutons froissés et métal doré.

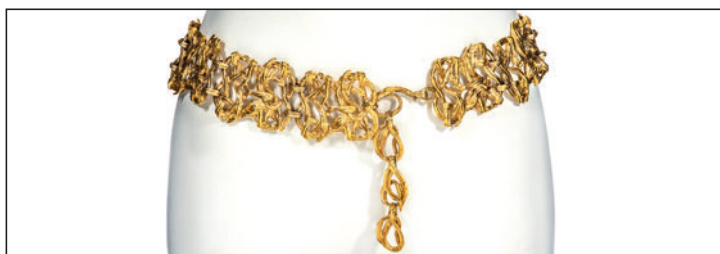
Taille pouvant correspondre à un 40 (légères éraflures)

500 - 700 €



539

- 540. Yves Saint Laurent, circa 1990**
Ceinture cordelière et plumes jaune et noir.
Taille unique
200 - 300 €
- 541. Yves Saint Laurent, circa 1992**
Petit sac passementerie fuchsia et cœur métal doré.
Long. : 17,5 cm
200 - 300 €
- 542. Yves Saint Laurent, Collection Prêt à Porter Printemps-Eté 1993**
Ceinture passementerie, pierres en résine.
Prototype de défilé, non signée
Taille 36
200 - 300 €
- 543. Yves Saint Laurent, Collection Prêt à Porter Automne-Hiver 1993**
Parurier : Robert Goossens
Ceinture satin et chaîne dorée enlacée, boucle bronze pierre enchâssées.
Prototype de défilé, non signée
Taille 38-40
200 - 300 €
- 544. Yves Saint Laurent, circa 1990**
Parurier : Robert Goossens
Large ceinture passementerie noire, boucle abstraite bronze doré.
Prototype de défilé, non signée
Taille 38
150 - 200 €
- 545. Yves Saint Laurent, Collection Prêt à Porter Printemps-Eté 1992**
Parurier : Robert Goossens
Ceinture passementerie multicolore, boucle bronze doré, voilier.
Prototype de défilé, non signée
Taille 36-38
150 - 200 €
- 546. Yves Saint Laurent Rive Gauche**
Large ceinture passementerie bicolore noire et grise.
Taille 38 - Haut. : 13,5 cm
150 - 200 €
- 547. Yves Saint Laurent, Collection Prêt à Porter Printemps-Eté 1993**
Ceinture passementerie entrelacée rouge et noir.
Prototype de défilé, non signée
Taille élastique 38-40
120 - 150 €
- 548. Yves Saint Laurent, Collection Prêt à Porter Printemps-Eté 1993**
Sac demi lune, passementerie noir et rouge
Non griffé
Long. : 20 cm
120 - 150 €
- 549. Yves Saint Laurent Rive Gauche, circa 1990**
Parurier : Robert Goossens
Large ceinture paille tressée, boucle bronze doré.
Signée sur plaque
Taille 38-40
120 - 150 €
- 550. Yves Saint Laurent, circa 1990**
Ceinture macramé, boules de bois et corde bleu.
Prototype de défilé, non signée
Taille 36
100 - 120 €
- 551. Yves Saint Laurent Rive Gauche, circa 1990**
Parurier : Robert Goossens
Ceinture boucle bronze doré ethnique et lanière entrelacée.
Signature sur plaque
Taille 38
100 - 150 €
- 552. Yves Saint Laurent, circa 1990**
Collier double rangs de perles violettes, motifs métal doré ajouré.
Prototype de défilé, non signé
300 - 500 €
- 553. Yves Saint Laurent, Collection Prêt à Porter Printemps-Eté 1990**
Parurier : Robert Goossens
Ceinture métal doré froissé entrelacé.
Prototype de défilé, non signée
Taille 38-40
300 - 400 €
- 554. Yves Saint Laurent**
Ceinture large, daim et cuir marine, clous dorés, double sangle.
Prototype de défilé, non signée
Taille 40
80 - 100 €
- 555. Yves Saint Laurent, circa 1990**
Ceinture passementerie noire, boucle et motif étoile en bronze patiné.
Signature sur plaque
Taille 40
150 - 200 €
- 556. Yves Saint Laurent, circa 1990**
Ceinture velours vert nuancé et passementerie à la couleur.
Prototype de défilé, non signée
Taille 38
80 - 120 €
- 557. Yves Saint Laurent, circa 1990**
Parurier : Robert Goossens
Ceinture passementerie, boucle bronze doré et pierres en résine enchâssées.
Prototype de défilé, non signée
Taille 38
200 - 300 €



553



541



546



552



542



543



544



545



546



547



548



549



550



551

558. Yves Saint Laurent Rive Gauche, circa 1990

Large ceinture cuir verni noir, feutrine et passementerie entrelacé. Taille 40

80 - 100 €

559. Yves Saint Laurent, circa 1990

Ceinture macramé, boules de bois et corde écrue. Prototype de défilé, non signée Taille 36

100 - 120 €

560. Yves Saint Laurent, circa 1990

Ceinture macramé, boules de bois peinte fuchsia et corde écrue. Prototype de défilé, non signée Taille 38

100 - 120 €



569

561. Yves Saint Laurent Rive Gauche, Collection Prêt à Porter, Automne-Hiver 1992

Jupe droite bouillonnée, jersey fuchsia et franges de satin.
Taille pouvant correspondre à un 36
(petits fils tirés)

80 - 100 €

562. Yves Saint Laurent Rive Gauche, Collection Prêt à Porter, circa 1992

Jupe droite, cuir agneau et envers agneau noir.
Taille pouvant correspondre à un 38

150 - 200 €

563. Saint Laurent Rive Gauche, Collection Prêt à Porter Automne-Hiver 1992

Jupe droite, daim noir, boutonnage pression de côté, franges.
Taille pouvant correspondre à un 38-40

200 - 300 €

564. Yves Saint Laurent Rive Gauche, Collection Prêt à Porter, Printemps-Eté 1993

Jupe droite effet portefeuille, gabardine de coton grège, boutons bois cœur facetés.
Taille pouvant correspondre à un 38

100 - 120 €

565. Yves Saint Laurent, Collection Prêt à Porter Printemps-Eté 1993

Parurier : Robert Goossens
Ceinture passementerie entrelacée, tricolore et pierre bleue enchâssée dans du bronze doré.
Prototype de défilé, non signée
Long. : 64 cm

150 - 200 €

566. Yves Saint Laurent Rive Gauche, Collection Prêt à Porter Printemps-Eté 1993

Robe droite, manches $\frac{3}{4}$, dos nu lacé, toile de coton noir.
Taille pouvant correspondre à un 36

150 - 200 €

567. Yves Saint Laurent, Collection Prêt à Porter Printemps-Eté 1993

Paire de pendants d'oreilles, métal doré partiellement recouvert de passementerie.
Signature sur plaque du monogramme au dos
Haut. : 16 cm

150 - 200 €

568. Yves Saint Laurent, Collection Prêt à Porter Automne-Hiver 1993

Ceinture velours vert, boucle cœur, motif bronze doré repercé.
Prototype de défilé, non signée
Taille 38

60 - 100 €

569. Yves Saint Laurent Rive Gauche, Collection Prêt à Porter Printemps-Eté 1994

Robe du soir longue, manches courtes, dos nu, soie imprimée à fond violet, ceinture drapée.
Taille pouvant correspondre à un 36

200 - 300 €

570. Yves Saint Laurent Rive Gauche, Collection Prêt à Porter, circa 1994

Jupe droite portefeuille, grain de poudre noir, ganse laineuse bleu et grelot.
Taille pouvant correspondre à un 36-38

120 - 150 €



571. Yves Saint Laurent, Collection Haute Couture Printemps-Eté 1997

Atelier Jean-Pierre
 Broderies : Maison Lesage
 Smoking pantalon, grain de poudre bleu nuit, veste courte sans boutonnage, pantalon droit, haut sans manche, entièrement rebrodé de paillettes et de perles tubulaires sur mousseline noir.
 Griffe blanche, graphisme noir
 Taille pouvant correspondre à un 38

1 000 - 1 200 €

572. Yves Saint Laurent, Collection Haute Couture Automne-Hiver 1998-1999

Atelier : Alain
 Smoking grain de poudre et satin de soie noir, spencer parementure arrondie, jupe droite, blouse body, satin de soie ivoire.
 Griffe blanche, graphisme noir
 Taille pouvant correspondre à un 38

700 - 800 €

573. Yves Saint Laurent Rive Gauche, Collection Prêt à Porter circa 1992

Caban double boutonnage, agneau velours bleu marine, franges de cuir or.
 Taille pouvant correspondre à un 40

200 - 300 €



578

574. Yves Saint Laurent, circa 1990

Deux larges ceintures bandes laineuses entrelacées de cuir, fermeture bouton.
Long. : 68 cm
Non signées
(usures sur le cuir)

120 - 150 €

575. Yves Saint Laurent, circa 1990

Ceinture passementerie noire, bouton métal chromé strass.
Prototype de défilé, non signée
Taille 38-40

80 - 120 €

576. Yves Saint Laurent, circa 1990

Ceinture métal doré, agrémenté de cabochons ovoïdes de Macassar.
Prototype de défilé, non signée

300 - 500 €

577. Yves Saint Laurent, circa 1990

Ceinture cordelière et plumes.
Taille unique

200 - 300 €



579

578. Yves Saint Laurent Rive Gauche, Collection Prêt à Porter, circa 1995

Robe décolleté profond, effet portefeuille drapé, crêpe violet.
Prototype de défilé, bolduc 754.
Taille pouvant correspondre à un 38

100 - 120 €

579. Yves Saint Laurent Rive Gauche, Collection Prêt à Porter, circa 1995

Robe droite, shantung bicolore jaune et rouge, passementerie brandbourg, boutonnage galet résine.
Taille pouvant correspondre à un 38

200 - 300 €

580. Yves Saint Laurent, circa 1995

Sac bourse à fond plat, cuir chocolat, anse bandoulière.
Long. : 18 cm
(légères traces)

200 - 300 €

CORNETTE de SAINT CYR

MAISON DE VENTES

Formulaire d'enregistrement enchérisseur / Paddle form

SAINT LAURENT RIVE GAUCHE - COLLECTION QUIDAM DE REVEL

Vente du Jeudi 03 décembre 2020 / Auction Tuesday, December 3rd, 2020

Cornette de Saint Cyr - 6, Avenue Hoche - 75008 Paris

Numéro paddle (ne pas remplir) _____
Paddle number (not to be filled in)

Nom _____
Surname

Prénom _____
Name

Représenté par _____
Represented by

Nom et prénom _____
Surname and name

Adresse _____
Address

Code postal _____ Ville _____ Pays _____
Zip code Town Country

Tél. domicile _____ Tél. mobile _____
Home phone Cell phone

Fax _____ Email _____

Chèque _____

BIC/ IBAN _____

Carte crédit _____ Date expiration _____
Credit card Epiry date

Banque _____ Contact _____ Téléphone _____
Bank Contact Phone

Code banque _____ Code guichet _____ Numéro de compte _____

Adresse banque _____

Je souhaite me porter enchérisseur lors des vacations indiquées ci-dessus. Je suis responsable du paddle qui m'est confié.

En cas de perte ou vol de ce paddle, merci de nous contacter de toute urgence au +33.1.47.27.11.24 afin de vous attribuer un nouveau numéro de paddle, pour éviter toute fraude.

Après avoir pris connaissance des conditions de vente décrites dans le catalogue de la vente, je déclare les accepter.

After having read the sales conditions described in the catalogue, I declare that I accept their terms.

Date et signature obligatoires / Required signature and date signature:

À nous renvoyer par fax au +33.1.45.53.45.24 ou info@cornette-saintcyr.com

Please send this form by fax to +33.1.45.53.45.24 or info@cornette-saintcyr.com

CORNETTE de SAINT CYR

MAISON DE VENTES

Ordre d'achat / absentee bid form

Enchère par téléphone / telephone bid

SAINT LAURENT RIVE GAUCHE - COLLECTION QUIDAM DE REVEL

Vente du Jeudi 03 décembre 2020/ Auction Tuesday, December 3rd, 2020

Cornette de Saint Cyr - 6, Avenue Hoche - 75008 Paris

Nom et prénom (en lettres capitales) _____
Surname and name (block letters)

Adresse _____
Address

Code postal _____ Ville _____ Pays _____
Zip code Town Country

Tél. domicile _____ Tél. mobile _____
Home phone Cell phone

Fax _____ Email _____

Après avoir pris connaissance des conditions de vente décrites dans le catalogue, je déclare les accepter et vous prie d'acquiescer pour mon compte personnel aux limites indiquées en EURO, les lots que j'ai désignés ci-dessous. (Frais en sus des enchères indiquées). / I have read the conditions of sale and the guide to buyers printed in the catalogue and agree to abide by them. I grant you permission to purchase on my behalf the following items up to the limits indicated in EURO. (These limits do not include buyer's premium and taxes).

Références bancaires obligatoires: (veuillez joindre un R.I.B. et renvoyer la page dûment remplie). / Required bank references: (please include your bank details/IBAN and send with the following completed form):

Lot n°	Description du lot	Limite en Euro €

À renvoyer à / please fax to: + 33 (0)1 45 53 45 24

Signature obligatoire / Required signature:

La Maison de Ventes n'étant pas responsable de l'acheminement du courrier postal ou électronique, merci de vous assurer que votre ordre d'achat nous est correctement parvenu. The auction house is not responsible for the reception of postal or electronic mail. Please ensure that your bid form has been correctly forwarded to us before the auction.

Conditions de vente

CORNETTE DE SAINT CYR Maison de Ventes est un opérateur de ventes volontaires de meubles aux enchères publiques régi par la loi du 20 juillet 2011 et un recueil de règles déontologiques. L'opérateur de ventes agit comme mandataire du vendeur qui contracte avec l'acquéreur.

Les ventes aux enchères organisées par l'opérateur de ventes sont soumises aux présentes conditions :

Les biens mis en vente

Les acquéreurs potentiels sont invités à examiner les biens pouvant les intéresser lors des expositions organisées avant les enchères par l'opérateur de ventes.

Afin de respecter les règles sanitaires édictées dans le cadre de la lutte contre le COVID-19, les expositions publiques seront accessibles sur rendez-vous auprès du département concerné.

Des rapports d'état peuvent être communiqués à titre indicatif et gracieux sur simple demande, par courrier, téléphone ou courrier électronique. Ceux-ci sont fonction des connaissances artistiques et scientifiques à la date de la vente et ne se substituent pas à l'examen physique des lots par les acquéreurs.

Les mentions figurant au catalogue sont établies par l'opérateur de ventes et l'expert qui l'assiste le cas échéant, sous réserve des notifications et des rectifications annoncées au moment de la présentation du lot et portées au procès-verbal de la vente.

Les dimensions, les poids et les estimations ne sont donnés qu'à titre indicatif. Les couleurs des œuvres portées au catalogue peuvent être différentes en raison des processus d'impression. L'absence de mention d'état au catalogue n'implique nullement que le lot soit en parfait état de conservation ou exempt de restauration, usures, craquelures, rentoilage ou autre imperfection.

Les biens sont vendus dans l'état où ils se trouvent au moment de la vente, l'exposition préalable ayant permis l'examen de l'objet. Conformément à l'article L221-28 du Code de la consommation, l'adjudicataire ne bénéficie pas du droit de rétractation à la suite de la vente.

En cas de retrait d'un objet avant la vente par un déposant et après la parution du catalogue ou, en cas de modification du prix de réserve rendant impossible la mise en vente immédiate de l'objet, le vendeur sera tenu de verser à l'opérateur de ventes à titre de dédommagement les honoraires acheteur et vendeur calculés sur la base de l'estimation médiane indiquée au catalogue. La remise de l'objet retiré de la vente sera suspendue au règlement desdits honoraires. En l'absence de règlement, l'objet sera à nouveau présenté à la vente selon les termes de la réquisition de vente initiale.

Enchères

Les enchères suivent l'ordre des numéros du catalogue.

Les enchérisseurs sont invités à se faire connaître auprès de l'opérateur de ventes avant la vente afin de permettre l'enregistrement de leurs données personnelles.

Le mode usuel pour enchérir consiste à être présent dans la salle.

Compte tenu des mesures édictées du fait de la crise sanitaire et de la capacité restreinte de l'accueil au public en salle de ventes, nous conseillons aux enchérisseurs d'utiliser les formulaires d'ordre d'achat et d'enchères par téléphone accessible sur demande auprès de l'opérateur, mais aussi sur nos catalogues ou sur le site www.cornette.auction.fr. Ce formulaire doit parvenir à l'opérateur de ventes accompagné d'un relevé d'identité bancaire ou des coordonnées bancaires au moins deux jours avant la vente.

L'opérateur de ventes se charge gracieusement des enchères par téléphone ainsi que des ordres d'achat. Il ne pourra être tenu pour responsable d'un problème de liaison téléphonique ou d'une erreur ou d'une omission dans l'exécution des ordres reçus.

Les enchérisseurs auront également la possibilité enchérir via nos partenaires d'enchères en ligne, Drouot Live, Interenchères et Invaluable.

L'opérateur de ventes ne pourra être tenu responsable d'un problème technique survenu au cours des enchères sur une plateforme de vente en ligne.

Dans l'hypothèse de deux ordres d'achat identiques, c'est l'ordre le plus ancien qui aura la préférence. Le plus offrant et dernier enchérisseur sera l'adjudicataire.

En cas de double enchère reconnue effective par le commissaire-priseur, le lot sera remis en vente, toutes les personnes présentes pouvant concourir à la deuxième mise en adjudication. L'Etat dispose d'un droit de préemption des biens culturels vendus. L'Etat pourra se substituer au dernier enchérisseur dans les quinze jours de la vente.

Paiement

La vente est faite au comptant et conduite en euros.

Le paiement doit être effectué par l'adjudicataire immédiatement après la vente. Dans l'hypothèse où l'adjudicataire n'a pas fait connaître ses données personnelles avant la vente, il devra justifier de son identité et de ses références bancaires.

Les acquéreurs paieront en sus de l'adjudication, par lot et par tranche, les frais et taxes suivants :

- De 1 à 150 000 € : 25% HT (30 % TTC sauf pour les livres 26.37 % TTC)

- De 150 001 € à 1 200 000 € : 20% HT (24 % TTC sauf pour les livres 21,10 % TTC)

- Au-delà de 1 200 001 € : 12% HT (14,40 % TTC sauf pour les livres 12,66 % TTC)

Pour les lots en provenance d'un pays tiers à l'Union Européenne, il conviendra d'ajouter la TVA à l'import soit :

pour les lots dont les numéros sont précédés du signe : * une TVA supplémentaire de 5,5 % du prix d'adjudication.

pour les lots dont les numéros sont précédés du signe : ** une TVA supplémentaire de 20 % du prix d'adjudication.

Les acquéreurs ayant acquis leur(s) lot(s) par l'intermédiaire d'une plateforme de vente en ligne paieront en outre :

1.5 % HT du prix d'adjudication s'ils ont utilisé les services de Drouot Digital (Live)

3 % HT du prix d'adjudication s'ils ont utilisé les services d'Interenchères ou d'Invaluable. Ces sommes étant reversées à la plateforme offrant le service Live.

L'adjudicataire pourra s'acquitter du paiement par les moyens suivants :

- en espèces dans la limite de la législation en vigueur.

- par virement bancaire.

- par chèque avec présentation obligatoire d'une pièce d'identité. Les chèques tirés sur une banque étrangère ne sont autorisés qu'après l'accord préalable de la Maison de Ventes Cornette de Saint Cyr. Il est conseillé aux acheteurs de fournir une lettre accréditive de leur banque pour une valeur avoisinant leur intention d'achat.

- par carte bancaire : sauf American Express.

L'opérateur de ventes perçoit du vendeur le droit de suite lorsqu'il est dû conformément aux articles R122-6 et L122-8 du Code de la propriété intellectuelle.

Défaut de paiement

A défaut de paiement du montant de l'adjudication et des frais, une mise en demeure sera adressée à l'acquéreur par lettre recommandée avec avis de réception. A défaut de paiement de la somme due à l'expiration du délai d'un mois après cette mise en demeure, il sera perçu sur l'acquéreur des intérêts de 1% du prix d'adjudication par mois de retard ainsi que des frais de recouvrement. Toute intervention de notre avocat afin de recouvrement entraînera des frais à la charge de l'acquéreur d'un montant minimum de 500 euros. Tout mois de retard entamé génère l'application des pénalités. L'application de cette clause ne fait pas obstacle à l'allocation de dommages et intérêts et aux dépens de la procédure qui serait nécessaire, et ne préjuge pas de l'éventuelle mise en œuvre de la procédure de réitération des enchères régie par l'article L 321-14 du Code de Commerce.

Dans le cadre de la réitération des enchères, l'opérateur de

ventes est en droit de réclamer à l'adjudicataire défaillant le paiement de la différence entre le prix d'adjudication initial et le prix d'adjudication sur réitération des enchères, s'il est inférieur, ainsi que les coûts générés par les nouvelles enchères.

L'opérateur de ventes se réserve la possibilité de procéder à toute compensation avec les sommes dues à l'adjudicataire défaillant. De même, l'opérateur de ventes se réserve d'exclure de ses ventes futures, tout adjudicataire qui n'aura pas respecté les présentes conditions de vente.

L'opérateur de ventes est adhérent au Registre central de prévention des impayés des Commissaires-priseurs auprès duquel les incidents de paiement sont susceptibles d'inscription. Les droits d'accès, de rectification et d'opposition pour motif légitime sont à exercer par le débiteur concerné auprès du SYMEV 15 rue Freycinet 75016 Paris.

Retrait des achats

Aucun lot ne sera remis aux acquéreurs avant acquittement de l'intégralité des sommes dues.

En cas de paiement par chèque non certifié ou par virement, la délivrance des objets pourra être différée jusqu'à l'encaissement.

Dès l'adjudication, les objets sont placés sous l'entière responsabilité de l'acquéreur.

Pour l'enlèvement des lots qui n'ont pas été retirés le jour de la vente, il est conseillé de contacter préalablement l'opérateur de ventes au 01 47 27 11 24.

Les petits tableaux et objets d'art peuvent être retirés sur rendez-vous au 6 avenue Hoche 75 008 Paris, du lundi au vendredi de 9 heures à 13 heures et de 14 heures à 18 heures (17 heures le vendredi). Après un délai de quinze jours de stockage gracieux, ce dernier sera facturé 36 euros TTC par mois et par lot, soit 9 euros TTC par semaine et par lot. Toute semaine commencée est réputée due.

Le mobilier, et de manière générale les pièces volumineuses, sont conservés dans les entrepôts de nos prestataires. Les frais de stockage sont à la charge de l'acheteur et lui seront facturés directement par les prestataires selon les tarifs en vigueur soit : gratuité les deux premières semaines de stockage ; à compter du 15e jour, une facturation de 24 € TTC par quinzaine (y compris les deux premières semaines qui seront facturées à partir du 15e jour, en addition de la seconde période de 15 jours entamée). A ces frais de stockage s'ajoutent des frais de mise à quai de 54 € TTC (non facturés les deux premières semaines). A partir du quinzième jour, les frais incompressibles de stockage sont donc de 102 € TTC par lot. Le magasinage des objets n'engage pas la responsabilité de la Maison de Ventes.

Le transport des lots est effectué aux frais et sous l'entière responsabilité de l'adjudicataire.

Biens soumis à une législation particulière

Vente d'armes : sauf exception seuls peuvent enchérir les titulaires des autorisations nécessaires.

Certains biens vendus sont soumis à la Convention de Washington du 3 mars 1973 relative à la protection des espèces menacées d'extinction (dite CITES). Son application différant d'un pays à l'autre, l'acheteur est tenu de vérifier la législation appliquée dans son pays avant d'enchérir.

Exportation

Détaxe

La TVA facturée sera remboursée à l'acheteur qui justifie de sa qualité de résident hors de l'Union Européenne sur présentation auprès de notre service comptable dans un délai maximum de 3 mois suivant la vente de la déclaration d'exportation (DAU) du bien acquis dûment visée par le service des Douanes. Le document d'exportation devra mentionner CORNETTE DE SAINT CYR Maison de ventes comme expéditeur et l'acheteur comme destinataire du bien.

L'exportation des œuvres d'art considérées comme des biens culturels est soumise à autorisation de la part du ministère de la Culture (cf. article L 111-2 du Code du Patrimoine).

L'exportation dans un pays de l'Union Européenne est subordonnée à l'obtention d'un certificat d'exportation d'un bien culturel délivré par le service compétent du ministère de la Culture dans un délai maximum de 4 mois à compter de sa demande.

Ce certificat pourra être demandé par l'opérateur de ventes pour le compte de l'acheteur après la vente.

L'exportation dans un pays tiers de l'Union Européenne est subordonnée outre à l'obtention d'un certificat d'exportation, à la délivrance d'une licence d'exportation et à une déclaration en douanes.

Dans ce cas, l'acheteur devra s'assurer les services d'un transitaire afin de solliciter les autorisations requises.

Le ministère délivre ou refuse le certificat dans un délai maximum de quatre mois à compter de la demande. La licence d'exportation est délivrée dans un délai de deux semaines suivant l'obtention du certificat d'exportation.

Les documents requis devront être présentés à la réquisition des agents de douanes.

Il convient de préciser que la loi punit de sanctions pénales quiconque exporte ou tente d'exporter un bien culturel sans avoir obtenu les autorisations requises (cf. article L 114-1 du Code du Patrimoine).

Les œuvres d'art sont considérées comme des biens culturels en fonction de critères d'âge (généralement au moins 50 ans) et de valeur (prix TTC) qui varie selon leurs catégories (150 000 euros ou plus pour les peintures, 15 000 euros ou plus pour les estampes...). Ces seuils sont fixés par le décret n° 93-124 du 29 janvier 1993 et par le règlement CE n°116/2009 du 18 décembre 2008. L'opérateur de ventes ne peut être tenu pour responsable des délais ou des éventuels refus de délivrance d'un certificat d'exportation par le ministère de la Culture.

Dans tous les cas l'acheteur ne pourra conditionner son paiement à l'obtention du certificat d'exportation.

Compétence législative et juridictionnelle

Les présentes conditions de vente sont régies par le droit français. Toute contestation relative à leur existence, leur validité et leur exécution qui n'aura pu être réglée à l'amiable avec l'opérateur de ventes ou par l'intermédiaire du commissaire de gouvernement près le Conseil des ventes sera tranchée par le tribunal compétent du ressort de Paris.

Conformément à la loi, les actions en responsabilité à l'encontre de l'opérateur de ventes et de l'expert se prescrivent par 5 ans à compter de la vente.

Conformité au Règlement Général sur la Protection des Données (RGPD)

Dans le cadre de son activité, l'opérateur de ventes est amené à collecter des données à caractère personnel concernant le vendeur et l'acheteur. Ces derniers disposent dès lors d'un droit d'accès, de rectification et d'opposition sur leurs données personnelles en s'adressant directement à la société. L'opérateur de ventes assure la confidentialité des données. Il pourra néanmoins les utiliser afin de satisfaire à ses obligations légales et avec l'accord des personnes concernées, aux fins d'exercice de son activité (publicité des ventes). Ces données pourront également être communiquées aux autorités compétentes dès lors que la réglementation l'impose.

Résultats des ventes sur le site internet www.cornette-saintcyr.com ou sur demande au 01 47 27 11 24.

CORNETTE de SAINT CYR

MAISON DE VENTES

6, avenue Hoche, 75008 Paris . Tél. +33 1 47 27 11 24 . www.cornettesdesaintcyr.fr
Agrément n° 2002-364

Commissaires-priseurs habilités

Pierre Cornette de Saint Cyr
pcsc@cornette-saintcyr.com

Bertrand Cornette de Saint Cyr
bcsc@cornette-saintcyr.com

Arnaud Cornette de Saint Cyr
acsc@cornette-saintcyr.com

Départements

ART CONTEMPORAIN

Sabine Cornette de Saint Cyr,
Directrice du département - Tél. 01 56 79 12 32
s.cornettesdesaintcyr@cornette-saintcyr.com

Clara Golbin, Administratrice de vente
Tél. 01 56 79 12 33 - c.golbin@cornette-saintcyr.com

ART URBAIN CONTEMPORAIN

Maurice Grinbaum - David Maquis Art,
Consultants
street-art@cornette-saintcyr.com

Clara Golbin, Administratrice de vente
Tél. 01 56 79 12 33 - c.golbin@cornette-saintcyr.com

ART IMPRESSIONNISTE & MODERNE

Charlotte Taslé d'Héliand, Directrice
Tél. 01 56 79 12 43
c.tasledheliand@cornette-saintcyr.com

Margaux Held, Administratrice de vente
Tél. 01 56 79 12 42 - m.held@cornette-saintcyr.com

ESTAMPES & MULTIPLES

Dorothée Cornette de Saint Cyr,
Directrice du département - Tél. 01 56 79 12 44
d.cornettesdesaintcyr@cornette-saintcyr.com

Margaux Held, Administratrice de vente
Tél. 01 56 79 12 42 - m.held@cornette-saintcyr.com

ARTS DECORATIFS DU XX^{ème} - DESIGN

François Epin, Directeur du département
Tél. 01 56 79 12 37 - f.epin@cornette-saintcyr.com

Clara Golbin, Administratrice de vente
Tél. 01 56 79 12 33 - c.golbin@cornette-saintcyr.com

BIJOUX ET MONTRES

Hubert Felbacq, Directeur du département
Tél. 01 56 79 12 45 - h.felbacq@cornette-saintcyr.com

Léa Courage, Administratrice de vente
Tél. 01 56 79 12 48 - l.courage@cornette-saintcyr.com

AUTOMOBILES DE COLLECTION

Pierre Delagneau
Tél. 06 60 52 23 64 - p.delagneau@cornette-saintcyr.com

MOBILIER, OBJETS ET TABLEAUX ANCIENS

Hubert Felbacq, Directeur du département
Tél. 01 56 79 12 45 - h.felbacq@cornette-saintcyr.com

Margaux Held, Administratrice de vente
Tél. 01 56 79 12 42 - m.held@cornette-saintcyr.com

BANDES DESSINEES

François Meyniel, Expert Bandes dessinées
Clara Golbin, Administratrice de vente
Tél. 01 56 79 12 33 - c.golbin@cornette-saintcyr.com

HAUTE COUTURE

Hubert Felbacq, Directeur du département
Tél. 01 56 79 12 45 - h.felbacq@cornette-saintcyr.com

Léa Courage, Administratrice de vente
Tél. 01 56 79 12 48 - l.courage@cornette-saintcyr.com

VINS ET SPIRITUEUX

Olivier de Lapeyriere, Spécialiste - Directeur
Tél. 01 56 79 12 46
o.delapeyriere@cornette-saintcyr.com

Amyeric de Clouet, Expert

Léa Courage, Administratrice de vente
l.courage@cornette-saintcyr.com

ARTS PREMIERS ET ARTS D'ASIE

Marie-Catherine Daffos et

Jean-Luc Estournel, Experts
daffos-estournel@aaarts.com

Clara Golbin, Administratrice de vente
Tél. 01 56 79 12 33 - c.golbin@cornette-saintcyr.com

PHOTOGRAPHIES

Didier Poupard, Spécialiste
d.poupard@cornette-saintcyr.com

Clara Golbin, Administratrice de vente
Tél. 01 56 79 12 33 - c.golbin@cornette-saintcyr.com

Crédit photographique

François Benedetti

Fabrice Gousset
Tél. +33 6 08 32 41 46

Comptabilité - gestion

Béatrice Montchamp
b.montchamp@cornette-saintcyr.com

Comptabilité acheteurs

Bertrade de Pommereau
Comptabilité acheteurs
Tél. 01 56 79 12 54
b.depommereau@cornette-saintcyr.com

Gestion des stocks

Pablo Drogue
Tél. 01 56 79 12 55
p.drogue@cornette-saintcyr.com

Transports et logistique

Clémence Drouët
Tél. 01 47 27 11 24
c.drouet@cornette-saintcyr.com

Relations clients

Anne-Cécile Avisse
Tél. 01 56 79 12 30 / 01 47 27 11 24
ac.avisse@cornette-saintcyr.com

Service juridique

Marylène Dinelli-Graziani
m.dinelli@cornette-saintcyr.com

Relations Presse

Agence Marie Jacquier Communication
+ 33 (0) 6 13 54 60 12
marie@mariejacquier.com

Correspondants

SUISSE

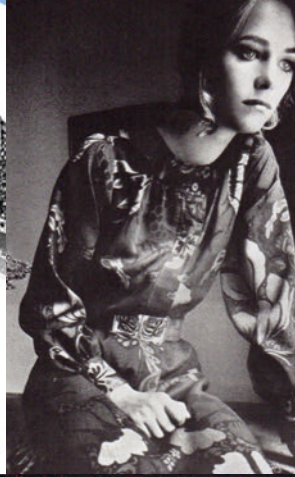
Christophe Murat
Tél. +41 78 657 13 63
+33 614 26 68 67
cmurat.wines@aol.fr

BELGIQUE, PAYS-BAS, LUXEMBOURG

Réginald Thiry
Tél. +32 475 695 584
reginaldthiry@yahoo.fr

ITALIE

Alessandra de Bigontina
Tél. +39 347 85 28 996
ale.debig@tiscali.it



HERE ARE THE BEST LOOKS OF THE SEASON

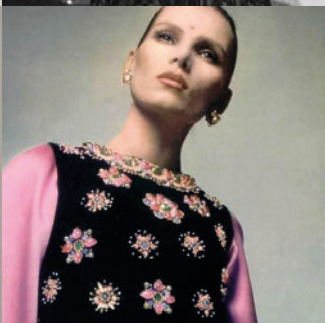
THE JUMPSUIT

THE GOOD NEWS IN FASHION THIS FALL IS COMFORTABLE CLOTHES

Zip right into the lean, clean line of S—easy, terrific, today.

Y

Also: The great jumpsuit—Vivienne Westwood's look and American look of the good news of comfort. "Vivienne Westwood's jumpsuit. About \$115. At Anthropologie, 40 West 4th Street, New York, NY. (800) 451-1111. Anthropologie.com



ISANTILAURENT

rose gauche





CORNETTE de SAINT CYR

6, avenue Hoche - 75008 Paris
tél. +33 1 47 27 11 24

www.cornettedesaintcyr.fr