

# DELON-HOEBANX

MAISON DE VENTES AUX ENCHÈRES

5 - 6 MAI 2021

Drouot- Richelieu

salle 13





## CONTACTS



Guillaume DELON  
*Commissaire-Preneur habilité*  
01 47 64 69 75  
delon@delon-hoebanx.com



Xavier HOEBANX  
*Directeur Général*  
01 47 64 69 76  
hoebanx@delon-hoebanx.com



Marie de VILLEFRANCHE  
*Communication*  
01 47 64 69 77  
villefranche@delon-hoebanx.com



Laurent POUBEAU  
*Spécialiste*  
06 15 95 52 44  
poubeau@delon-hoebanx.com



Laetitia de DIEULEVEULT  
*Relation clients*  
01 47 64 17 80  
dieuleveult@delon-hoebanx.com



Gaëlle GUEIDIER  
*Administration des ventes*  
01 47 64 17 80  
info@delon-hoebanx.com

### EXPERT :

Vincent L'HERROU  
01 40 15 93 23  
galerietheoreme@club-internet.fr

10 bis, rue Descombes, 75017 Paris  
Tél. : 01 47 64 17 80 - Fax : 09 70 62 79 28  
www.delon-hoebanx.com  
Déclaration n°074-2015

Photographies par Jon MILLS - 06 14 76 01 41



# DELON-HOEBANX

---

MAISON DE VENTES AUX ENCHÈRES

## ART D'ASIE

**MERCREDI 5 MAI 2021 à 14h**

*(Porcelaine : lots 1 à 246)*

**JEUDI 6 MAI 2021 à 14h**

*(Peinture, Bronze, Jades et Pierres Dures, Objets, Mobilier : lots 247 à 512)*

Hôtel des ventes de Drouot-Richelieu  
9, rue Drouot 75009 Paris  
Salle 13

### EXPOSITIONS PUBLIQUES

Mardi 4 mai 2021 de 11h à 18h

Mercredi 5 mai 2021 de 11h à 12h

Jeudi 6 mai 2021 de 11h à 12h

### CONTACT POUR LA VENTE

01 47 64 17 80 - [info@delon-hoebanx.com](mailto:info@delon-hoebanx.com)

(expo / vente) : 01 48 00 20 13



Catalogue visible sur : [www.delon-hoebanx.com](http://www.delon-hoebanx.com), [www.drouot.com](http://www.drouot.com), [www.auction.fr](http://www.auction.fr), [www.invaluable.com](http://www.invaluable.com)  
Vous pouvez assister à la vente et enchérir en live sur [www.drouotonline.com](http://www.drouotonline.com) et [www.invaluable.com](http://www.invaluable.com)

**invaluable**

**DROUOT**  
DIGITAL  
Live

**IMPORTANT : VEUILLEZ CONSULTER LES CONDITIONS DE VENTE À LA FIN DU CATALOGUE**





- 1 -  
CHINE  
Tulipière à six receptacles en porcelaine décorée en bleu sous couverte de deux dragons à quatre griffes à le recherche de la perle sacrée. Receptacle centrale tubulaire terminé par une fleur de lotus. Au revers, marque à quatre caractères.  
XIXe siècle  
H. : 26,5 cm  
300 / 400 €

- 2 -  
CHINE OU VIETNAM  
Paire de figurines en porcelaine représentant un couple de dignitaires assis ; robes et coiffures traitées en bleu sous couverte. Au revers, marque à quatre caractères.  
Époque moderne  
H. : 33,5 cm  
100 / 150 €

- 3 -  
CHINE  
Tulipière à six receptacles en porcelaine décorée en bleu sous couverte de prunus en fleurs cernés par une frise de Ruyi.  
XIXe siècle  
H. : 19,5 cm (réceptacle central rôdé monté en lampe)  
100 / 150 €

- 4 -  
CHINE  
Pot à gingembre en porcelaine décoré en bleu sous couverte de femmes et d'enfants sur la terrasse d'un jardin ; certains jouant au jeu de Go ; rochers percés et bananiers. Couvercle en bois ajouré.  
Style Kangxi, exécuté fin du XIXe siècle  
H. : 23 cm (manques au couvercle)  
200 / 300 €

- 5 -  
CHINE  
Ensemble en porcelaine blanche à décor de motifs bleu comprenant un pot sans couvercle, un vase à long col et un vase balustre.  
Dim. : de 10 à 17,5 cm  
On y joint un sujet en pierre dure figurant un sage assis.  
H. : 5,5 cm (accident)  
30 / 50 €

- 6 -  
CHINE  
Vase en porcelaine blanc bleu à long à motif de dragon.  
Marque au revers.  
H. : 23 cm  
80 / 120 €



- 7 -

CHINE

Vase double gourde à deux anses en porcelaine décorée en bleu sous couverte de fleurs de lotus sur la panse, le col orné de fleurs stylisés.

Période Transition - XVIIe siècle.

H. : 21 cm (éclat au col)

1 000 / 1 500 €



7

- 8 -

CHINE

Aspersoir en porcelaine à décor en bleu sous couverte de branches fleuries, l'épaule ornée d'une frise de rinceaux.

XVIII<sup>e</sup> siècle

H. : 19 cm (restauration au col, petits éclats au pied)

300 / 400 €



9

- 9 -

CHINE

Ensemble de neuf assiettes en porcelaine décoré en émaux de la famille verte (pour la majorité).

XVIIIe/XIXe siècle

200 / 300 €

- 10 -

CHINE

Vase en porcelaine de forme balustre côtelé, décoré en bleu sous couverte de fleurs de lotus encadrées de feuillages avec palmes à la base. Au col, deux dragons opposés, traités en relief devant une perle sacrée.

Fin du XIXe siècle.

H. : 30,5 cm (percé au revcvers, un morceau de dragon recollé)

300 / 400 €



10

- 11 -

CHINE

Porte parapluie en porcelaine de forme cylindrique décoré en bleu sous couverte d'oiseaux sur fond de paysage avec fleurs, bambous et rochers percés.

Période République (1912-1949).

H. : 62 cm (fêlé en étoile au revers)

150 / 200 €



11

- 12 -

CHINE

Ensemble d'assiettes en porcelaine de forme circulaire :

- Deux à décor dit « à la Pompadour », décorées en émaux de la famille rose de fleurs et sur l'aile, de poissons et d'oiseaux couronnés dans des cartouches cernés de fruits et de fleurs.

Chine de commande - XIXe siècle

Diam : 23 cm

(une assiette accidentée et recollée ; l'autre avec un cheveu)

- Une en émaux de la famille rose, d'un phoénix perché sur un rocher percé, encadré de fleurs et de lambrequins. XVIIIe siècle

Diam : 22 cm

- Une assiette à contours en porcelaine de Chine à décor de fleurs y est jointe.

Diam : 23 cm

300 / 500 €



12

- Une décorée en bleu sous couverte d'un paysage central encadré d'objets précieux et de fleurs. Au revers, champignon de longévité.

Fin de la période Kangxi (1720)

Diam : 21cm

- Deux, une plate et une à potage, décorées dans la palette imari, de fleurs. XVIIIe siècle

Dim : 23cm

- Une en émaux de la famille rose, de personnages dans un jardin. XVIIIe siècle

Diam : 22 cm

Une coupe décorée en émaux de la famille rose, de chrysanthèmes encadrant des lotus dans des médaillons. XVIIIe siècle

Diam : 23,5 cm (une minuscule égrenure sur la bordure)

13



- 13 -

CHINE

Vase rouleau en porcelaine à col étroit décoré en bleu sous couverte de quatre personnages en armures.

Frise de palmes au col

Style de la transition exécuté postérieurement.

Dim. : 25 cm

(petit défaut de cuisson au col)

300 / 500 €

14



- 14 -

VIETNAM

Vase bouteille en porcelaine bleu blanc à décor de trois qilin. Au revers, la marque yun cang mei ji. Le col orné de métal.

XIXe siècle

H. (avec monture) : 27 cm

400 / 600 €

15



- 15 -

JAPON

Petit vase en porcelaine à long col étroit, décoré en bleu sous couverte de deux dragons à la recherche de la perle sacrée.

Premier tiers XXe siècle

H. : 15,5 cm

50 / 60 €

16



- 16 -

CHINE

Trois bols circulaires en porcelaine de tailles différentes décoré de bleu sous couverte de chaves souris sur fond de bambous.

Premier tiers XXe siècle.

Diam. : 17, 19 et 21,5 cm

100 / 150 €



17



18



- 17 -

JAPON

Assiette à bords contournés en porcelaine décorée en bleu sous couverte de phénix, fleurs et feuillages encadrant deux papillons.

XVIIIe siècle.

Diam. : 22 cm  
(éclat, trois fêles)

30 / 50 €

- 18 -

CHINE

Plat en porcelaine de forme oblongue décorée en bleu sous couverte de pagodes dans un paysage lacustre.

Fin du XVIIIe siècle.

Dim. : 25,5 cm

150 / 200 €

19



- 19 -

VIETNAM

Vase à haut col en porcelaine, à décor en bleu sous couverte d'animaux réels et fantastiques : daim, éléphant, chimères, qilin et tigres, le col orné d'une frise de nuages et chauve-souris. Au dessous, marque apocryphe de Kangxi.

XXe siècle.

H. : 39 cm

(fêles et étoile de cuisson, petits éclats meulés au col)

1 000 / 1 500 €





- 20 -

CHINE

Grand vase HU en porcelaine de forme balustre, à deux anses tubulaires à l'imitation de bambous, décoré en bleu sous couverte de fleurs de nénuphars et objets précieux cernés à l'épaulement d'une double frise de vagues, d'alvéoles et de pivoines sur le col. Palmes à la base. Au revers marque QIANLONG en Zhuanshu en bleu. XXe siècle, probablement de la période RÉPUBLIQUE (1912- 1949).

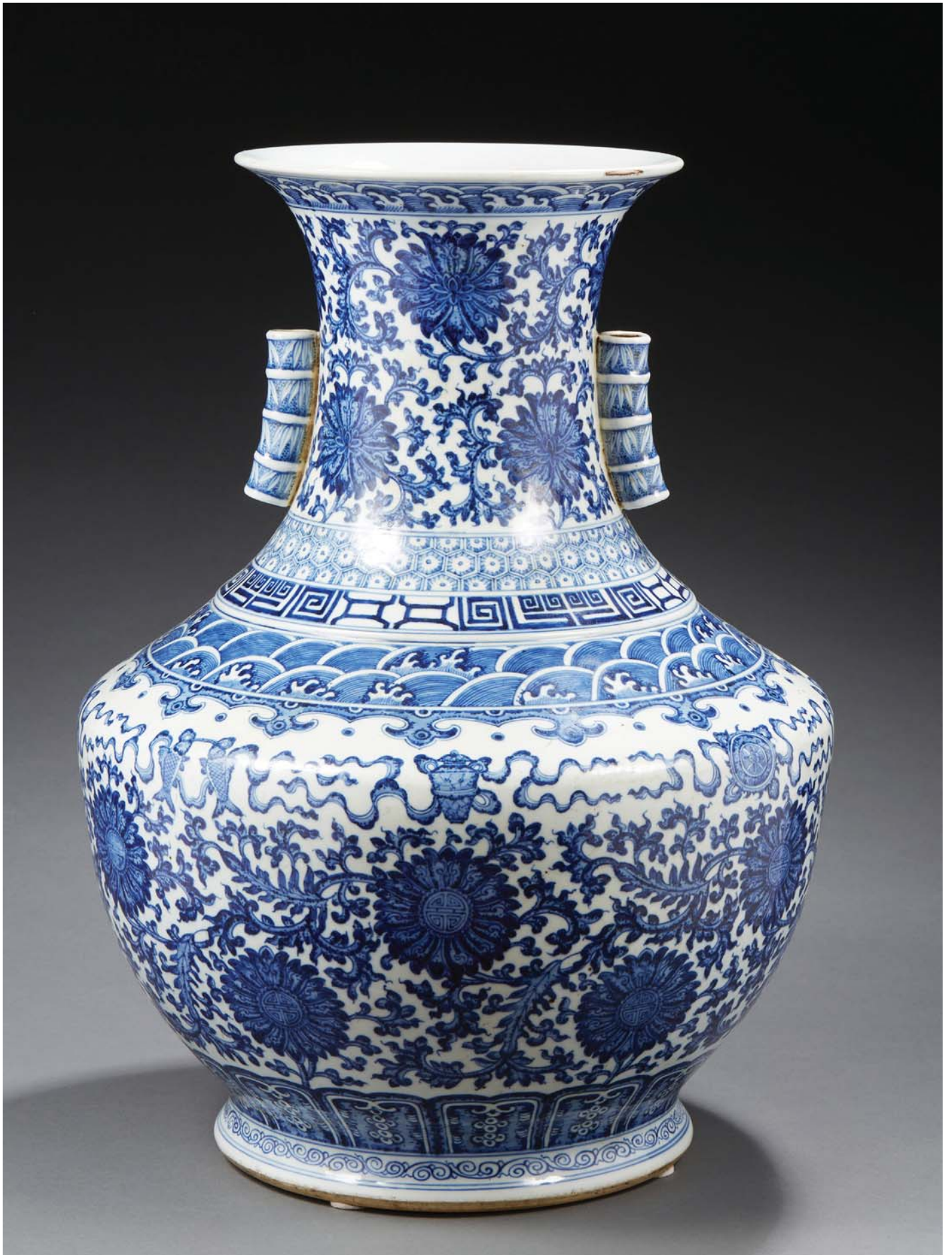
H. : 55.3 cm

10 000 / 15 000 €

Provenance : Collection particulière française.











- 21 -

CHINE

Paire de vases en porcelaine de forme balustrade à motif de rinceaux feuillagés.

XIXe siècle.

H. : 38 cm

200 / 300 €



- 22 -

CHINE

Deux vases couverts en porcelaine décorés en bleu sous couverte de dragon pour un et de paysages montagneux pour l'autre.

XIXe siècle.

H. : 46 et 49 cm

(restaurations au col et au couvercle pour un. éclats)

600 / 800 €



- 23 -

VIETNAM

Deux bols circulaires en porcelaine décorés en bleu sous couverte de dragons à l'intérieur et de scènes animées de personnage sur la paroi extérieure avec chariots et cheval. Bord cerclé d'un anneau en métal. Au revers, marque à deux caractères.

Fin du XIXe siècle

Diam : 16,5 cm

200 / 300 €





- 24 -

CHINE

Beau vase en porcelaine de forme balustre décoré en bleu sous couverte de femmes et d' enfants jouant dans des jardins, avec rochers percés, barrières et bananiers près de pavillons. Objets précieux taoïstes au col.

Période KANGXI (1662-1722).

Le col monté en lampe postérieurement en Europe.

H. : 40 cm - L: 24 cm

800 / 1 200 €



- 25 -

CHINE

Vase en porcelaine de forme balustre décoré en bleu sous couverte de deux daims et d'une grue dans un paysage avec pins parasols et rochers.

Période Kangxi (1662-1722)

Couvercle en bois ajouré en bois, postérieur

H. : 33 cm

3 000 / 4 000 €

26



27



28



29



30



31



- 26 -

CHINE

Grand vase en porcelaine craquelé décoré en bleu sous couverte d'un paysage au paon.

Fin XIXe siècle.

H. : 47 cm

200 / 300 €

- 27 -

CHINE

Vase en porcelaine de forme balustre, les anses figurant des chimères, décoré en bleu sous couverte d'une scène de lettrés dans un jardin déroulant une calligraphie.

Période République (1912-1949)

H. : 44 cm

200 / 300 €

- 28 -

CHINE

Vase de forme balustre en porcelaine décoré de sous couverte d'un village lacustre animé de personnages avec montagnes en fond.

XXe siècle

H. : 45 cm

150 / 200 €

- 29 -

CHINE

Vase en porcelaine de forme balustre décoré en bleu sous couverte de symboles auspiceux encadrés de fleurs, de quadrillage et de palmes.

XXe siècle

H. : 41,5 cm

50 / 80 €

- 30 -

CHINE

Vase couvert de forme balustre en porcelaine décoré en bleu sous couverte d'un paysage à la pagode.

XIXe siècle.

H. : 33 cm

150 / 200 €

- 31 -

CHINE

Grand vase en porcelaine de forme yenyen décoré en bleu sous couverte de paysages dans des petits encadrements.

XIXe siècle.

H. : 44 cm

(accidents et restaurations)

100 / 200 €





- 32 -

CHINE

Vase balustre en porcelaine à décor de quatre personnages en bleu sur un fond céladon. Les anses figurant des chimères.

H. : 43,5 cm

200 / 300 €



- 33 -

CHINE

Vase balustre à col évasé en porcelaine céladon, à décor en bleu sous couverte de chimère jouant parmi les nuées, les anses formées de chimères affrontées.

Canton - XXe siècle

H. : 44 cm (défauts de cuisson)

100 / 150 €



- 34 -

CHINE

Vase balustre en porcelaine décoré en bleu sous couverte de fleurs et de phénix.

Fin du XIXe siècle

Dim. : 59 cm

150 / 200 €



- 35 -

CHINE

Important vase balustre en porcelaine à décor de fleurs, objets précieux et caractères sur un fond céladon.

H. : 57,5 cm (égrenures)

200 / 300 €



- 36 -

CHINE

Important vase balustre en porcelaine à décor de vases et de bouquets de fleurs bleus sur un fond céladon.

H. : 56 cm

200 / 300 €



- 37 -

CHINE

Vase en porcelaine de forme balustre à fond céladon vert, décoré en bleu et blanc d'un échassier dans un paysage ; anses figurant deux lions bouddhiques opposés.

Période République (1912-1947)

H. : 41,5 cm

150 / 200 €



- 38 -  
CHINE

Vase de forme balustre à col évasé en porcelaine à décor en bleu sous couverte de lotus dans des rinceaux, l'épaule ornée de phénix parmi les feuillages, le col à motifs de frise de vagues, svastika, feuilles de bananier et ruyi. XXe siècle  
H.: 36,5 cm (égrenures)

600 / 800 €

- 39 -  
CHINE

Vase de forme balustre en porcelaine décoré en bleu sous couverte, de symboles auspicioeux, encadrés de fleurs de lotus traitées en enroulement. Au revers, marque à quatre caractères.  
Fin du XIXe siècle  
H. : 37 cm

50 / 80 €

- 40 -  
CHINE

Deux vases de forme balustre en porcelaine décoré en bleu sous couverte, de symboles auspicioeux, encadrés de fleurs de lotus traitées en enroulement. Au revers, marque à quatre caractères.  
Fin du XIXe siècle  
H. : 35 cm

200 / 300 €

- 41 -  
CHINE

Paire de petits vases couverts de forme balustre en porcelaine, décorés en bleu sous couverte de fleur de lotus en enroulement. Au revers, marque Kangxi à quatre caractères.  
XXe siècle  
H. : 28 cm (deux éclats à un couvercle)

100 / 150 €





42



43

- 42 -

CHINE

Paire de potiches couvertes en porcelaine à décor blanc et bleu et motifs de double joie.

XXe siècle

H. : 44 cm

(éclats et accidents)

200 / 300 €

- 43 -

CHINE

Grand vase de forme balustre en porcelaine à fond vert céladon décoré en bleu sous couverte de deux phénix perchés sur un rocher percé sur fond de fleurs. Les anses figurant deux lions bouddhiques opposés.

H. : 58 cm (cheveu en étoile au revers)

200 / 300 €

- 44 -

CHINE

Aquarium en porcelaine à décor en bleu sous couverte d'oiseaux et fleurs et scènes quotidiennes dans des réserves sur fond de motifs géométriques, le rebord orné d'une frise de ruyi et perles.

XIXe siècle

Diam. : 35,5 cm (fêle)

300 / 400 €

- 45 -

CHINE

Aquarium en porcelaine à décor en bleu sous couverte d'une scène animées figurant des lettrés.

Fin XIXe siècle.

Diam. : 36 cm (accidents)

300 / 400 €



44



45

46



- 46 -

## CHINE DU SUD OU VIETNAM

Petite vasque circulaire sur piédouche en porcelaine décorée en bleu sous couverte d'oiseau perchés sur des branches de pivoines avec bambous, prunus en fleur, et rochers percé encadrant un poème. AU revers, marque d'atelier à deux caractères.

Fin XIXe, début XXe siècle

H. : 16,5 cm

100 / 150 €

47



- 47 -

## CHINE

Boîte à thé rectangulaire en porcelaine à décor blanc bleu en relief d'une terrasse avec un sage sous un pin.

XIXe siècle

H. : 13 cm

Avec un socle rectangulaire et un couvercle ajouré en bois sculpté (couvercle accidenté)

80 / 120 €

48



- 48 -

## CHINE

Porte pinceaux en porcelaine décoré en bleu sous couverte d'un paysage montagneux.

Socle en bois.

Fin XIXe siècle.

Sur socle en bois

H. : 25 cm

300 / 400 €

49



- 49 -

## CHINE

Bol sur pied en porcelaine décoré en bleu sous couverte rinceaux et paysage montagneux.

Dim. : 9 x 15 cm

40 / 60 €

50



- 50 -

## CHINE

Boîte en porcelaine en forme circulaire, décorée en bleu sous couverte, de symboles auspicious entourés de rinceaux fleuris.

XIXe siècle

Diam : 9,5 cm

50 / 60 €

51



- 51 -

## CHINE

Vase en porcelaine décoré en bleu sous couverte de rinceaux et fleurs.

XIXe siècle.

H. : 20 cm (accidents)

200 / 300 €



- 52 -

CHINE

Deux assiettes en porcelaine décoré en bleu sous couverte de fleurs, feuillages et arbres.

XVIIIe siècle.

Diam. : 20,5 cm

100 / 150 €



- 53 -

CHINE

Coupelle en porcelaine décorée en bleu sous couverte d'un paysage fleuri.

Période Qianlong (1736-1795)

Diam : 15 cm

(un fêlé et une égrenure)

20 / 30 €



53



54

- 54 -

CHINE

Coupelle circulaire en porcelaine décorée en bleu sous couverte d'un phœnix au centre encadré de pagodes et. De personnages sur fond de paysages.

Fin XVIIe siècle

Dim : 14,5 cm

30 / 50 €

- 55 -

JAPON

Plat circulaire à bords contournés en porcelaine, décoré en bleu sous couverte et émaux jaunes et verts d'un lettré assis sur une terrasse près d'une barrière.

XIXe siècle

Diam : 31 cm

150 / 200 €

- 56 -

VIETNAM

Coupelle circulaire en porcelaine dite bleu de Hué, décorée en bleu sous couverte d'un lettré assis près d'une table sur une terrasse, avec inscription poétique. Au revers, marque à trois caractères.

Diam: 15,5 cm

(un éclat en bordure et au talon)

30 / 50 €

- 57 -

CHINE

Coupe en porcelaine craquelée décoré en bleu sous couverte de motifs floraux.

Diam. : 32 cm

(éclats)

200 / 300 €



55



56



57



- 58 -

CHINE

Plat circulaire à bordure contournée décoré en bleu sous couverte au centre d'un lièvre regardant la lune, encadré de lions bouddhiques et de barrières avec nuages, dans un large médaillon, cerné de fleurs dans des réserves à l'imitation de pétales encadrés de fleurs de lotus sur l'aile. Au revers, marque d'un losange dans un double cercle.

Période Kangxi (1662/1722)

Diam. 36 cm

(restaurations anciennes sur l'aile)

**600 / 800 €**

59



- 59 -

JAPON

Grand plat en porcelaine décoré en bleu sous couverte de personnages dans un paysage lacustre.

Fin XIXe siècle.

Diam. : 45 cm

**200 / 300 €**

60



- 60 -

CHINE OU VIETNAM

Suite de 27 assiettes creuses circulaires en porcelaine décorées en bleu sous couverte et rouge de cuivre de carpes. Vers 1900/1930.

Dim. : 21 cm - 26 cm

**300 / 500 €**





- 61 -

CHINE

Paire de plats à bordures contournées en porcelaine décorés en bleu sous couverte de branches de prunus en fleurs avec rochers percés. L'aile ornée de branches fleuries. Au revers, marque Kangxi en six caractères, en bleu sous couverte dans un double cercle.

Période Kangxi (1662/1722)

Diam : 36 cm

(quelques minuscules égrenures en bordures)

3 000 / 4 000 €

- 62 -

CHINE

Paire de vases rouleaux en porcelaine décoré en bleu sous couverte de personnages.

XIXe siècle.

H. : 35 cm

(fêles) -

300 / 400 €



62

63



- 63 -

CHINE

Vase couvert de forme balustre en porcelaine décoré en bleu sous couverte d'oiseau, fleurs et feuillages.

XIXe siècle.

H. : 29 cm

100 / 200 €

64



- 64 -

CHINE

Vase de forme balustre en porcelaine décoré en bleu sous couverte de fruits sur la panse et d'une frise de Ruyi au col.

XVIIIe, XIXe, dans le style des Ming.

Monté en lampe au col

H. : 21 cm

200 / 300 €

65



- 65 -

CHINE

Pot à gingembre en porcelaine à décor en bleu sous couverte de fleurs et feuillages. Couvercle en porcelaine.

H. : 20 cm

50 / 80 €

66



- 66 -

CHINE

Pot à gingembre en porcelaine à décor en bleu sous couverte de branchages et de symboles shu. Couvercle en bois.

H. : 24 cm

50 / 80 €

67



- 67 -

CHINE

Pot à gingembre en porcelaine décoré en bleu de paysage.

H. : 23 cm

20 / 40 €

68



- 68 -

CHINE

Ensemble de deux petits vases en porcelaine décoré en bleu sous couverte de paysages et de rinceaux.

XIXe siècle.

H. : 5 et 8 cm

80 / 120 €

69



- 69 -

CHINE

Pot en porcelaine, le rebord émaillé, à décor en bleu sous couverte de livres et objets mobiliers.

Le rebord cerclé de métal.

XIXe siècle.

Diam. : 21 cm (fêlure, éclats)

100 / 150 €





- 70 -

CHINE

Pot à gingembre en porcelaine à décor en bleu sous couverte de branchages et de symboles shou. Couverture en bois.

Premier tiers du XXe siècle.

H. : 28 cm

200 / 300 €



- 71 -

CHINE

Grand pot circulaire couvert en porcelaine décorée en bleu sous couverte de nénuphars sur des étangs avec canards mandarins.

Période République (1912-1949).

H. : 31 cm

300 / 400 €



- 72 -

JAPON

Assiette en porcelaine Arita décorée en bleu sous couverte de grenades et de fleurs.

Début XVIIIe siècle.

Diam. 21 cm

(un éclat en bordure)

150 / 200 €



- 73 -

CHINE

Petit vase ovoïde en porcelaine décorée en bleu sous couverte d'un dragon et d'un phénix à la recherche de la perle sacrée sur fond de nuage.

XXe siècle.

H. : 19,5 cm

150 / 200 €



- 74 -

CHINE

Grande vasque circulaire en porcelaine dite aquarium à décor en bleu sous couverte de carpes sortant des flots sur un étang de nénuphars.

XXe siècle.

H. : 22,5 cm - Diam. : 37,5 cm

300 / 400 €



- 75 -

CHINE

Ensemble de quatre jardinières en porcelaine, les parois extérieures ajourées (modèle dit réticulé), rehaussé de quadrillages en bleu sous couverte.

Dim. : 17,5 - 22 et 23 cm

(éclats, fêle en étoile à l'une d'entre elles)

200 / 250 €

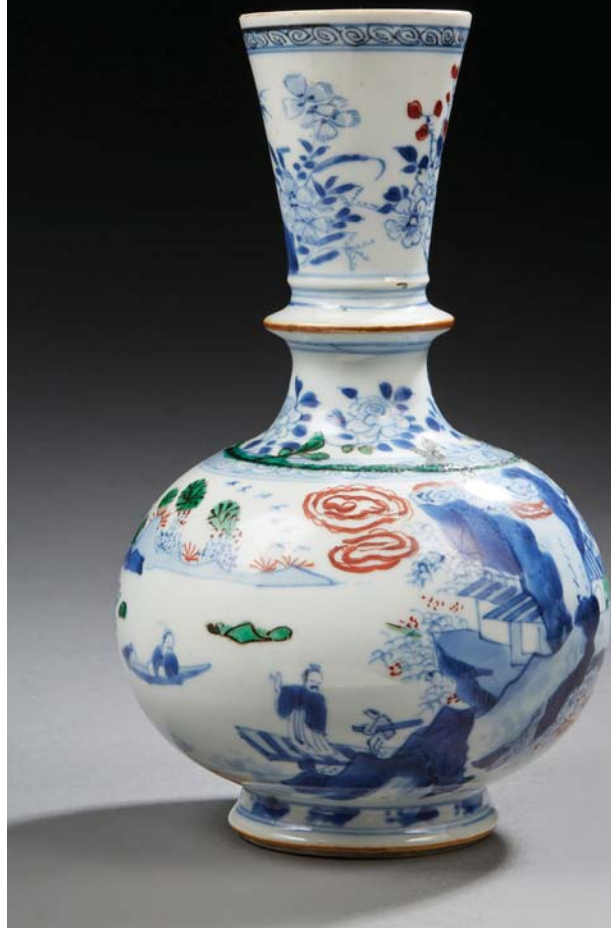


- 76 -  
CHINE

Paire de vases en porcelaine de forme balustre à motifs sgraffiato sur fond bleu décorés en émaux de la famille rose de scènes animées de personnages dans des cartouches sur fond blanc.

Première moitié du XXe siècle  
H. : 35 cm

600 / 800 €



- 77 -  
CHINE

Vase à long col étroit annelé au centre sur léger piédouche, décoré en bleu sous couverte d'émaux de la famille verte et rouge de fer, d'un paysage lacustre avec personnages dans des embarcations, pagodes, rochers et montagnes. Fleurs de prunus et bambous au col. Au revers, marqué d'une feuille d'armoise dans un double cercle en bleu.

Période Kangxi (1662-1722)  
H. : 20,5 cm

400 / 600 €

- 78 -  
CHINE

Petit repose pinceau émaillée bleu sous couverte et polychrome, figurant un rouleau ouvert sur lequel trois lettrés dans un jardin sont représentés.

XIXe siècle  
Long. : 9 cm

600 / 800 €

Provenance :  
Succession d'un grand ambassadeur de France en Chine





81



82



83



- 79 -

CHINE

Paire de pots couverts à gingembre en porcelaine, décorés en bleu sous couverte de branches de prunus en fleurs.

Seconde moitié du XIXe siècle  
H. : 17 cm

150 / 200 €

- 80 -

CHINE

Paire de vases en porcelaine de forme Yenyen décorés en émaux Wucaï de personnages dans des paysages et chevaux dans des cartouches.

Première moitié du XXe siècle  
H. : 20,5 cm

400 / 600 €

- 81 -

CHINE

Vase couvert en porcelaine de forme balustre à fond bleu poudré, décoré dans des cartouches en émaux de la famille verte de fleurs et d'oiseaux.

Seconde moitié du XIXe siècle  
H. : 27 cm

200 / 300 €

- 82 -

JAPON

Vase à long col en porcelaine décoré en bleu sous couverte de fleurs et feuillages. Monture en bronze pour former lampe.

Vers 1900.  
H. : 44 cm

200 / 300 €

- 83 -

CHINE

Vase en porcelaine de forme balustre, décoré en polychromie en émaux Wucaï représentant des oiseaux sur des rochers percés, encadrés d'arbres en fleurs.

Période Shunzhi (1644/1661)  
H. : 29 cm  
(accidents anciens visibles, anciennement restauré aux agrafes)

100 / 200 €

- 84 -

CHINE

Petit pot couvert et sa soucoupe en porcelaine.

Marque au revers.

H. ( pot ) : 6 cm - Diam. : 6 cm

50 / 80 €

- 85 -

CHINE

Vase en porcelaine décoré en rouge sous couverte de dragons.

XXe siècle

Dim. : 6 x 20 cm

200 / 300 €

- 86 -

JAPON

Grand bol couvert en porcelaine décoré dans la palette imari de femmes (Bijins) dans des jardins, encadrées de chariots fleuris.

Période Genroku (1688/1704)

Restaurations anciennes au

corps du bol

H. : 26 cm

800 / 1 200 €

- 87 -

CHINE

Boite couverte en porcelaine à décor de poissons rouge et crustacés.

XIXe siècle

Dim. : 5 x 13 x 11 cm

300 / 400 €

- 88 -

JAPON

Deux bols en porcelaine à décor imari.

XVIIIe siècle.

Dim. : 7,5 x 15 cm

300 / 400 €

- 89 -

CHINE

Deux tasses couvertes et leurs sous tasses en porcelaine à décor imari, les couvercles à montures en argent.

XVIIIe siècle

H. : 11 cm

300 / 400 €

- 90 -

JAPON

Paire de vases en porcelaine à long col étroit, décorés dans la palette Imari de fleurs dans des médaillons.

XIXe siècle.

H. : 22,5 cm

60 / 80 €

- 91 -

JAPON

Vase ovoïde à col étroit en porcelaine décorée dans la palette Imari de chrysathèmes et de lotus.

Fin du XVIIe siècle, vers 1680.

H. : 23,5 cm

(petites égrenures au col)

200 / 300 €

- 92 -

JAPON

Vase à long col étroit en porcelaine à décor sous couverte imari.

XVIIIe/XIXe siècle

H. : 25 cm

400 / 600 €

- 93 -

JAPON

Vase en porcelaine à long col étroit à décor imari.

XVIIIe/XIXe siècle

H. : 27 cm

500 / 600 €

- 94 -

CHINE

Vase de forme balustre à fond monochrome sang de bœuf ; intérieur émaillé vert.

XIXe siècle

Adapté postérieurement en Europe à la base d'une monture en laiton à motifs de feuille d'acanthé.

H. : 26,5 cm

(fond manquant)

100 / 150 €

- 95 -

CHINE

Vase de forme balustre en porcelaine à glaçure rouge sang de bœuf

H. : 24 cm

500 / 800 €

- 96 -

CHINE

Vase en porcelaine de forme balustre à décor émaillé dans un fond noir.

H. : 18 cm

20 / 40 €

- 97 -

CHINE

Vase en porcelaine à décor émaillé, monture en bronze doré de style Louis XV.

XIXe siècle.

H. : 17 cm

100 / 150 €

- 98 -

CHINE

Petit vase en porcelaine céladon craquelé.

H. : 8 cm

150 / 200 €

- 99 -

CHINE

Petit vase en forme de bouteille à fond monochrome sang de bœuf.

Seconde moitié du XIXe siècle

H. : 21 cm

(quelques éclats à la base)

150 / 200 €



84



85



86



87



88



89



90



91



92



93



94



95



96



97



98



99



100



- 100 -

JAPON

Paire de vases couverts à godron en porcelaine, décorés dans la palette imari de fleurs, paysages et éventails. Prises des couvercles en forme de chiens de Fô.

XIXe siècle

H. : 49 cm

(un couvercle accidenté)

200 / 300 €

101



- 101 -

STYLE DE JAPON

Paire de potiches en porcelaine de forme octogonale, décorés dans la palette Imari de barrières, rochers percés, branches fleuries, shishis. Prises des couvercles figurant des chiens de Fô traités à l'or en ronde-bosse.

Fin du XIXe

H. : 51 cm

400 / 500 €

102



- 102 -

CHINE

Paire de potiches couvertes de formes balustres à fond rouge décoré en polychromie de phœnix, de branches de prunus en fleurs et de chrysanthèmes.

XXe siècle

H. : 41 cm

100 / 150 €



103



**- 103 -**  
CHINE

Vase de forme balustre en porcelaine, décoré en émaux de la famille rose, de deux daims dans un paysage fleuri avec grue couronnée perchée sur un pin. Présenté sur un socle en bois ajouré. XXe siècle.

H. : 44 cm

300 / 400 €

104



**- 104 -**  
CHINE

Grand vase en porcelaine de forme balustre, décoré en rouge de fer de chimères sur la panse et au col ; anses figurant des têtes de chiens de Fô.

Fin de la période République / début de l'ère Mao

H. : 58 cm

150 / 200 €

105



**- 105 -**  
CHINE

Vase de forme balustre en porcelaine décorée en émaux de la famille rose de scènes de palais et d'un entraînement militaire dans des cartouches sur fond de fleurs.

Les anses figurant des chiens de fô, quatre chimères au col du vase.

Fin du XIXe siècle.

H. : 35 cm

150 / 200 €

**- 106 -**  
CHINE

Trois soucoupes en porcelaine à décors divers. Une soucoupe en porcelaine du Japon du XIXe siècle y est ajoutée.

50 / 60 €

**- 107 -**  
CHINE DE COMMANDE

Groupe en porcelaine dit "magot" représentant un lettré assis sur un tertre avec un enfant tenant un papillon. Les robes traitées en bleu turquoise, le couvre chef en bleu de cobalt, le papillons en rouge de fer et or.

Fin de la période Qianlong (1736 - 1795)

H. : 16 cm

(un bras et un doigt anciennement restaurés. Deux petits manques à une barbe)

300 / 500 €

106



107



DELON-HOEBANX / 25

108



109



- 108 -

CHINE

Vase en grès porcelaineux  
de forme balustre à fond  
monochrome flammé.

Seconde moitié du XIXe

Percé au fond pour être monté en  
lampe.

H. : 42,5 cm

500 / 700 €

- 109 -

CHINE

Grand vase en porcelaine à col  
évasé et glaçure nuancée bleu et  
bordeau.

XXe siècle

H. : 59 cm

300 / 500 €

110



111



- 110 -

CHINE

Vase à anses en porcelaine à  
glaçure bleu cobalt.

XIXe/XXe siècle

H. : 38 cm

400 / 600 €

- 111 -

CHINE

Vase à long col en porcelaine à  
glaçure bleu

XIXe/XXe siècle

H. : 41 cm

400 / 600 €



- 112 -

CHINE

Vase de forme balustre en biscuit à fond turquoise à décor incisé de trois lions bouddhiques reposant sur des rochers entourés de nuages ; Frise de Ruyi au col. Au revers, marque probable Kangxi à six caractères (mal incisée).

XVIIIe

H. : 45 cm

1 000 / 1 500 €



113



- 113 -

CHINE

Paire de vases en porcelaine de forme balustre à fond vert monochrome craquelé.

Fin XIXe/ premier tiers XXe siècle

Adapté en Europe à la base et au col de montures en bronze pour les transformer en lampes.

H. : 31 cm

300 / 500 €

114

大清光緒  
年製



- 114 -

CHINE

Vase en porcelaine celadon à sections carrées. Marque au revers à six caractères.

XXe siècle.

H. : 28 cm

300 / 400 €

115



- 115 -

CHINE

Vase en porcelaine de forme balustre à fond monochrome blanc, décoré en léger relief de dragons sur fond de fleurs traitées en enroulement ; frise de palmette au col.

Première moitié XXe siècle

Monté en lampe postérieurement (percé au fond)

H. : 32 cm (vase)

100 / 120 €

116



- 116 -

CHINE

Important vase balustre en porcelaine à décor en relief blanc de feuilles et roseaux sur un fond céladon.

Monture en bronze doré.

H. : 54 cm

(éclat au col)

300 / 400 €

117



- 117 -

CHINE

Petit porte pinceaux quadrangulaire en porcelaine décoré en rouge de cuivre de champignons lingzhi avec bambous et rochers.

Au revers, marque QIANLONG en zhuanhu.

Infimes éclats aux bords intérieurs du col.

H. : 8 cm

300 / 500 €

118



- 118 -

CHINE

Bol circulaire en porcelaine à fond céladon décoré en léger relief de carpes et de nénuphars ; marque au revers.

Epoque moderne.

Diam. : 16 cm

50 / 80 €



119



- 119 -  
KUTAYA (TURQUIE, ANATOLIE)

Aiguière à ablutions en céramique à couverte silicieuse à décor peint en polychromie de mandorles encadrées de rinceaux fleuris. Le bec verseur figurant une tête de chimère.

Seconde moitié du XIXe siècle.

H. : 40 cm

(manque le couvercle, percée)

300 / 500 €

120



121



- 120 -  
CHINE

Tasse à anses et sections carrées en porcelaine craquelée.

Dim. : 6 x 9 cm

300 / 400 €

- 121 -  
CHINE DU SUD

Bol en grès porcelaineux à couverte céladon verte, la paroi extérieure en forme de fleur de lotus à pétales en léger relief.

Porte au revers une étiquette « Phan hoa, anam tombeau chinois, époque Song »

Période Song

Diam : 16 cm (deux morceaux recollés en bordure avec fêle)

60 / 100 €

122



- 122 -  
CHINE

Théière en porcelaine céladon à motif de bouddha dans des nuages.

Travail moderne.

H. : 24 cm

80 / 120 €

- 123 -  
CHINE

Vase de forme baluste en céramique à fond céladon craquelé vert.

XIXe / XXe siècle.

H. : 24 cm

200 / 300 €

123



- 124 -  
CHINE

Ensemble comprenant 15 assiettes et 10 bols en porcelaine à couverte monochrome verte principalement de la seconde moitié du XIXe siècle (quelques pièces probablement du XVIIIe)

Assiettes L: 9.5 cm ; 16.5 cm ; 23 cm

Bols L: 11.5 cm - 13.5 cm

400 / 600 €





- 125 -

CHINE

Neuf assiettes circulaires en porcelaine décorées en émaux de la famille verte d'oiseaux perchés sur des branches fleuries encadrés de quadrillages et d'objets précieux. Au revers marque aux doubles poissons en bleu dans un double cercle. Période KANGXI (1662-1722).

Diam. (environ) : 16 cm

500 / 800 €



- 126 -

CHINE

Ensemble de onze coupelles en porcelaine à bordure contournée décorées en émaux de la famille rose de vases, de fleurs et d'objets taoïstes. 19ème siècle.

4 petits coupelles porte au revers une marque JIAQING (1796-1820)

DIM: 14 cm ; 18 cm

On y joint Suite de 11 cuillères à bouillon en porcelaine à décors en émaux de la famille rose d'objets précieux et de fleurs. Période RÉPUBLIQUE (1912-1949)

Diam. : 13.5 cm

300 / 400 €



- 127 -

CHINE

Deux assiettes circulaires décorées en porcelaine, en émaux de la famille verte de fleurs pour l'une ; et en émaux de la famille rose d'un phœnix pour l'autre. XVIIIe siècle

Diam : 21 cm

Deux soucoupes y sont jointes à motifs d'objets précieux portant une marque Qianlong au revers. XIXe siècle

Diam : 14 cm

100 / 120 €





**- 128 -  
CHINE**

Groupe en porcelaine représentant Putai assis entouré de cinq enfants, la robe traitée en polychromie. Au revers, marque d'atelier.

Fin du XXe siècle  
H. : 26 cm (sans le socle)

**400 / 500 €**

**- 129 -  
CHINE**

Figurine en porcelaine représentant Shoulao assis tenant une pêche de longévité d'une main et son bâton de pèlerin de l'autre, sa robe traitée en polychromie. Au revers, cachet d'atelier. Socle en bois sculpté.

Fin du XXe siècle  
H. : 27 cm (sans socle)

**400 / 500 €**

**- 130 -  
CHINE**

Figurine porcelaine représentant un Putai assis, sa robe traitée en polychromie. Au revers, marque à quatre caractères.

Fin du XXe siècle  
H. : 31 cm

**200 / 300 €**

**- 131 -  
CHINE**

Figurine porcelaine représentant un Putai assis, sa robe traitée en polychromie. Au revers, marque à quatre caractères.

Fin du XXe siècle  
H. : 30 cm

**200 / 300 €**

132



- 132 -  
CHINE

Figurine en porcelaine émaillée blanche représentant la déesse Guanhin, debout sur une fleur de lotus.

XXe siècle  
H. : 22,5 cm

80 / 100 €

133



- 133 -  
CHINE

Figurine en porcelaine émaillée blanche représentant la déesse Guanhin, debout sur une fleur de lotus.

XXe siècle  
H. : 31 cm

50 / 80 €

134



- 134 -  
CHINE

Statuette en terre vernissée polychrome.  
Dans le style des Ming.

H. : 39,5 cm  
40 / 60 €

135



- 135 -  
VIETNAM

Figurine en terre vernissée représentant un personnage à l'ombrelle debout sur un socle.

1930  
H. : 23 cm

50 / 60 €

136



137



- 136 -  
CHINE

Figurine en biscuit émaillé bleu, vert céladon et ocre représentant un lettré.

Période QIANLONG (1736-1795).  
H. : 25,5 cm

400 / 600 €

- 137 -  
CHINE

Paire de personnages en porcelaine polychrome.

XIXe siècle.  
H. : 21,5 cm  
(accidents)

200 / 300 €



- 138 -

CHINE

Groupe en porcelaine figurant un personnage (Shoulao) tenant une verseuse octogonale d'une main ; son manteau à motifs de fleurs bleues sur fond vert ; Verseuse à fond jaune décorée de nuages verts et aubergines.

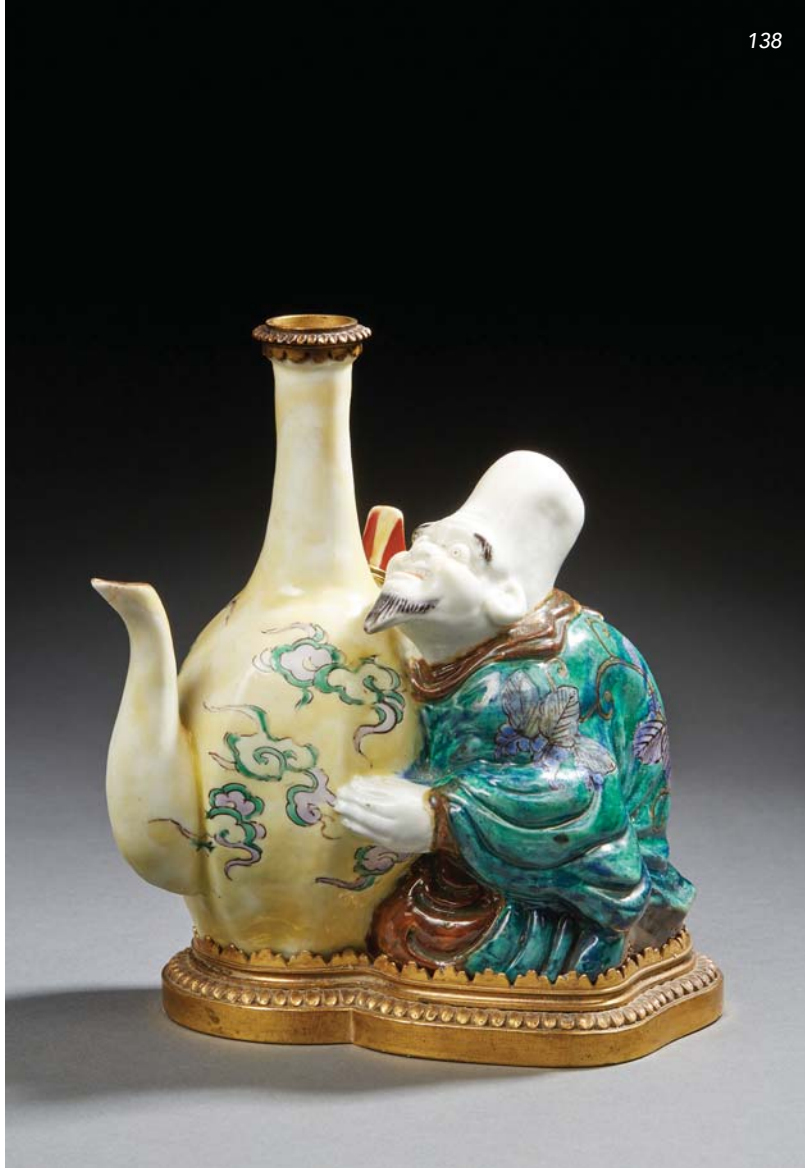
Fin XIXe siècle

Adapté en Europe à la base et au col de la théière d'une monture en Bronze doré à godron, dans le style de la Maison « Escalier de cristal »

H. : 19,5 cm

(un petit éclat restauré au bec verseur)

800 / 1 000 €



- 139 -

CHINE OU FRANCE

Porte pinces en porcelaine figurant Bouddha ventru.

XIXe siècle.

H. : 8 cm

200 / 300 €

- 140 -

CHINE

Ensemble de trois statuettes en porcelaine polychrome.

Travail moderne.

H. : de 10,5 à 23,5 cm

100 / 150 €



139



140

141



- 141 -

CHINE

Suite de trois bols circulaires en porcelaine décorés en émaux de la famille verte de fleurs de lotus, rinceaux fleuris et quadrillages. Marque d'un champignon de longévité au revers. Période KANGXI (1662-1722).

Dim. : 7 cm x 14.5 cm

250 / 350 €

142



- 142 -

CHINE

Paire de vases en porcelaine de forme balustre, à beaux décors en émaux de la famille verte de scènes de palais animées de personnages et encadrées de frises de fleurs ; Anses figurants des champignons Lingzhi stylisés  
Seconde moitié du XIXe siècle

L'un, adapté en Europe à la base d'une monture ciselée dorée.

H. : 40 cm (sans la monture)

(une anse recollée et éclats restaurés au col pour l'un ; manques aux deux anses pour l'autre ; percés au revers.)

300 / 400 €

143



144



- 143 -

CHINE

Récipient couvert en porcelaine sur piédouche à ouverture centrale sur le couvercle aménagée d'une cheminée tubulaire en laiton faisant office de réchaud. La porcelaine décorée en émaux de la famille rose de fleurs, de feuillages, de frises de rinceaux et de palmettes.

Fin XIXe ou début Période République.

Dim. : 21 cm x 20 cm

150 / 200 €

- 144 -

CHINE

Vase en porcelaine de forme balustre, décoré en émaux de la famille rose de trois femmes dans un jardin.

Ere Mao

H. : 35,5 cm

200 / 300 €

145



- 145 -

SAMSON

Deux assiettes en porcelaine à motifs asiatiques.

Fin XIXe siècle.

50 / 100 €





- 146 -

CHINE

Vase en porcelaine à col évasé à décor en émaux polychromes de couples de canards parmi les roseaux et lotus sur un étang, le col orné d'arbres fleuris, rochers et une d'une frise géométrique, la partie inférieure ornée de pétales de lotus stylisés. Marque apocryphe de Wanli au dessous.

XIXe siècle

H. : 37 cm

500 / 600 €

- 147 -

CHINE

Pot couvert circulaire en porcelaine de forme balustrade décoré en émaux de la famille verte de coqs et de paysages fleuris cernés de quadrillages. Au revers marque KANGXI en Zhuanshu en bleu sous couverte.

Seconde moitié du XIXe siècle.

Dim. : 18 cm x 17 cm

300 / 500 €

- 148 -

CHINE

Paire de grands vases balustrades en porcelaine à décor en émaux polychromes d'enfants et jeunes femmes jouant dans des jardins, l'épaule ornée de croisillons, les anses en forme de volutes

Canton - Vers 1900

H. : 58 cm

600 / 800 €

149



150

**- 149 -**

CHINE

Bol en porcelaine décoré en émaux de la famille verte à décor de fleurs.

Période républicque

Dim. : 7 x 18 cm

**50 / 80 €**

151



152

**- 150 -**

CHINE

Bol en porcelaine décoré en émaux de calligraphie.

Dim : 7,5 x 18 cm

**500 / 800 €****- 151 -**

CHINE

Vase rouleau en porcelaine décoré en émaux de la famille verte de scènes de batailles avec cavaliers et hommes en armes.

Fin du XIXe

H. : 30,5 cm

(un éclat au col)

**300 / 500 €**

153



154



155

**- 152 -**

CHINE

Vase de forme balustre en porcelaine décoré en émaux de la famille verte.

XVIIIe siècle.

H. : 28 cm

(accidents)

**200 / 300 €****- 153 -**

CHINE

Pot cylindrique couvert en porcelaine décoré en émaux de la famille verte de pivoines et de lotus. Période KANGXI (1662-1722)

Dim: 15 cm x 13 cm

**300 / 500 €****- 154 -**

CHINE

Pot circulaire couvert en porcelaine décoré en émaux de la famille verte de larges fleurs sur fond de rinceaux.

Période Kangxi (1662-1722)

H. : 14,5 cm

**200 / 300 €****- 155 -**

CHINE

Vase en porcelaine décoré en émaux de la famille verte de personnages. Monté en lampe sur socle en bois.

Fin XIXe siècle.

H. : 18 cm

**50 / 80 €**



- 156 -

CHINE

Suite de quatre assiettes circulaires en porcelaine décorées en émaux de la famille rose de scènes de palais dans des cartouches alternées de fleurs et d'oiseaux.

Travail de Canton de la seconde moitié du XIXe siècle.

Diam : 24,5 cm

(une égrenure en bordure d'une assiette)

50 / 100 €



- 157 -

CHINE

Vase rouleau en porcelaine décorée en émaux de la famille verte de scènes de bataille avec cavaliers, soldats en arme, bannières et dignitaires.

Seconde moitié du XIXe siècle.

H. : 35,5 cm

(une fêlure)

300 / 400 €



157

- 158 -

CHINE

Vase en porcelaine de forme balustre décoré en émaux de la famille rose de merles perchés sur un prunus en fleurs avec bambous et rocher percé.

Au revers, dragon à quatre griffes dans un médaillon entouré de flammes.

Période République (1912-1949)

H. : 45 cm

(petit fêle à la base)

300 / 400 €



158

- 159 -

CHINE

Vase à long col en porcelaine blanche à décor d'une sauterelle. Monté sur un socle.

Période contemporaine.

H. : 41 cm (hors socle)

100 / 150 €

Provenance :

Succession d'un grand ambassadeur de France en Chine



159

- 160 -

CHINE

Pot couvert en porcelaine à décor en émaux de la famille rose de hérons entourés de fleurs de lotus.

Première moitié du XXe siècle.

H. : 14,5 cm - Diam. : 12 cm

60 / 80 €



160

161



161



165



**- 161 -**  
CHINE

Coupe circulaire en porcelaine à fond blanc décorée en émaux de la famille rose sur la paroi extérieure de rochers et de branches de prunus en fleurs.

L'intérieur de deux branches de prunus en fleurs.

Au revers, marque DAOGUANG incisée à six caractères dans un double cercle.

Diam. : 19,5 cm

**800 / 1 000 €**

**- 164 -**  
CHINE

Petite verseuse couverte en porcelaine décorée en émaux de la famille rose de femmes et d'enfants avec papillons.

Première moitié du XXe siècle.

H. : 8 cm  
(anse manquante)

**30 / 50 €**

162



166



**- 162 -**  
CHINE

Théière cylindrique et pot à lait en porcelaine décorés en émaux de canton de personnages dans des jardins, alternés d'arbustes et d'oiseaux.

Fin du XIXe siècle.

H. : 12,5 et 13 cm  
(manque le couvercle de la théière)

**100 / 150 €**

**- 165 -**  
CHINE

Petit lot comprenant une coupe polylobée en porcelaine décorée d'un dragon en émaux de la famille rose.

Fin du XIXe siècle.

On y joint un vase mignature dans le goût de la Chine en faillance de Delft.

Dim. 20 cm (coupe)  
(accident au vase)

**50 / 80 €**

163



164



**- 163 -**  
CHINE

Tasse à café et soucoupe décorées en émaux de la famille rose de fleurs.

Chine de commande, XVIIIe siècle.

Diam soucoupe : 11,5 cm  
(cheveux à la soucoupe)

**40 / 60 €**

**- 166 -**  
CHINE

Trois assiettes circulaires en porcelaine à décor divers en émaux de la famille rose. L'une de fleurs, une autre de fleurs et de fruits, la troisième de caprins dans un paysage.

Période QIANLONG (1736-1795)

Diam. : 22,5 cm  
(cheveux et éclats)

**200 / 300 €**



167



168



169



170



172



173

**- 167 -**

CHINE

Broc en porcelaine décoré en émaux de la famille rose de fleurs.

Compagnie des Indes XVIIIe siècle.

H. : 18 cm

200 / 300 €

**- 168 -**

CHINE

Cafetière en porcelaine à décor en émaux de la famille rose de pivoines, pruniers et bambous, le pied orné d'une frise de croisillons.

Compagnie des Indes, époque QIANLONG (1736 - 1795)

H. : 14 cm

(couvercle manquant, égrenures, usures)

300 / 400 €

**- 169 -**

CHINE

Porte calotte en porcelaine décoré sous couverte de personnages.

Fin XIXe siècle.

H. : 28 cm

(cheveux)

200 / 300 €

**- 170 -**

CHINE

Boîte rectangulaire couverte en porcelaine, décorée en émaux de la famille rose de branches fleuries. Au revers, marque Qianlong à quatre caractères.

Période République (1912-1949)

Long : 10,5 cm

100 / 150 €

**- 172 -**

CHINE

Tasse en porcelaine décoré d'armoiries.

Compagnie des Indes, XVIIIe siècle.

Dim. : 7,3 x 7,4 cm

300 / 400 €

**- 173 -**

CHINE

Trois petits pots à fard en porcelaine, décorés en émaux de la famille rose d'enfants juchés sur des kilins ou sur des lions bouddhiques.

Première moitié du XXe siècle

H. : de 2,5 à 3,5 cm - Diam. : 5 cm

80 / 100 €



- 174 -

CHINE

Assiette circulaire en porcelaine sur léger pied à décor en émaux de la famille rose de deux jeunes femmes ; l'une des deux déroulant une calligraphie sur une terrasse près d'une table avec bambous et barrières. Encadrement de frise de Ruyi traité en grisaille. Au revers, marque Qianlong à quatre. Caractères en rouge de fer dans un carré.

XXe siècle

Diam. 24,5 cm

200 / 300 €

- 175 -

CHINE

Pot couvert en porcelaine décoré sous couverte de motifs de personnages et calligraphies

Période République

Dim. : 15 x 16 cm

200 / 300 €



- 176 -

CHINE

Pot couvert en porcelaine décoré sous couverte de motifs de personnages.

Période République

Dim. : 27 x 20 cm

200 / 300 €

178



177



- 177 -

CHINE

Grand bol en porcelaine décoré en émaux de famille rose de personnages.

Fin XIXe siècle

Dim. : 12 x 26,5 cm

200 / 300 €

- 178 -

CHINE

Plat en porcelaine décoré en émaux de famille de fleurs.

Fin XIXe siècle

Diam. : 38,5 cm

200 / 300 €





179



180



181



182



183



184

- 179 -

CHINE

Plat circulaire en porcelaine décorée en émaux de la famille rose de femmes dans un paysage avec rochers et saule pleureur, encadré de "mille fleurs". Au revers,, marque à quatre caractères. Epoque moderne.

Diam. : 37 cm

200 / 300 €

- 180 -

CHINE

Deux coupelles en porcelaine décoré en émaux de fleurs et insectes.

Vers 1900.

Dim. : 6 x 8 cm

50 / 80 €

- 181 -

CHINE

Coupelle sur pied en porcelaine décoré en émaux de fleurs, feuillages et fruits.

Période République.

Dim. : 10 x 24 cm

80 / 100 €

- 182 -

CHINE

Deux tabatières en porcelaine décoré en polychromie de personnages.

Vers 1900.

Dim. : 7 cm

50 / 80 €

- 183 -

CHINE

Grand bol en porcelaine décoré de scènes de chasse.

Fin XIXe siècle.

Dim. : 17 x 36 cm

150 / 200 €

- 184 -

CHINE

Boîte couverte polylobée en porcelaine à fond rose décorée en blanc et turquoise de fleurs de lotus et de chauve souris encadrant un symbole shou et des symboles auspiceux.

Période GUANXU (1875-1908)

Diam. : 26,5 cm

(manque d'émail à l'intérieur, éclats et fêle de cuisson)

300 / 500 €

185



186



187



188



189



190

**- 185 -**

CHINE

Vase rouleau en porcelaine à décor en émaux polychromes des huit immortels parmi les nuées, tenant leurs attributs, le col orné des emblèmes bouddhiques.

XIXe siècle

H.: 31,5 cm

(col coupé, fêles)

200 / 300 €

**- 186 -**

CHINE

Cache pot en porcelaine décoré en émaux fleurs et feuillages.

XXe siècle.

H. : 34 cm

150 / 200 €

**- 187 -**

CHINE

Vase bouteille en porcelaine à fond céladon vert, décoré en émaux de la famille rose de coq, poule, chrysanthèmes et poèmes. Au revers, marque Yongzheng à six caractères dans un double cercle.

Époque moderne

H. : 37 cm

80 / 100 €

**- 188 -**

CHINE

Deux vases en porcelaine décoré de volatiles dans des paysages.

Travail moderne.

H. : 27 cm

80 / 120 €

**- 189 -**

CHINE

Assiette circulaire en porcelaine décoré en émaux de la famille verte. De scènes animées de personnages dans des cartouches encadrées de chauve-souris et de fleurs de lotus sur fond bleu.

Fin du XIXe siècle

Diam : 25 cm

(une égrenure)

50 / 60 €

**- 190 -**

CHINE

Petit brûle parfum en porcelaine à facettes alternées de rosaces et de paysages.

Période République.

H. : 11 cm

80 / 120 €





191

- 191 -

CHINE

Plat circulaire en porcelaine décoré en émaux de la famille rose d'un phoenix entouré de fleurs dans un encadrement de ruyi.

Période République (1912-1949)

Diam : 30 cm

80 / 120 €



192

- 192 -

CHINE

Deux bols en porcelaine décorés en émaux et intérieur bleu.

Fin XIXe siècle.

Dim. : 5,5 x 13 cm et 4 x 11 cm

50 / 80 €



193

- 193 -

CHINE

Deux bols en porcelaine décoré en émaux de fleurs et feuillages. Intérieur bleu.

Fin XIXe siècle

H. : 10,5 cm

50 / 80 €

- 194 -

CHINE

Paire de vases en porcelaine à larges cols évasés à décor en émaux polychromes sur fond turquoise de lotus parmi les rinceaux, objets bouddhiques et chauve-souris, le col orné d'une frise de ruyi, le pied à décor de pétales stylisés.

XXe siècle

H. : 41 cm

(fêlure à un pied)

1 000 / 1 200 €



194

195



- 195 -  
CHINE

Vase en porcelaine à décor d'un médaillon central sur un fond floral.

XXe siècle  
H. : 46 cm

300 / 500 €

196



- 196 -  
CHINE

Vase de forme bouteille en porcelaine décoré en émaux de la famille rose, de quatre dragons à cinq griffes, entourés de fleurs.

Fin de la période République (1912-1949)  
H. : 33 cm  
(col rôdé, percé et monté en lampe et restauration sur la panse)

200 / 300 €

197



- 197 -  
CHINE

Vase en porcelaine de forme balustre à fond corail, décoré en émaux de la famille rose de cinq dragons pentadactyles sur fonds de « mille fleurs ».

XXe siècle  
H. : 45 cm

200 / 300 €

198



- 198 -  
CHINE

Cache pot en porcelaine à décor polychrome de fleurs sur un fond noir.

H. : 22,5 cm - Diam. : 27 cm

200 / 300 €

199



- 199 -  
CHINE

Guanyin en porcelaine émaillée blanc, assise en padmasana sur un socle lotiforme, ses cheveux retenus en chignon et couverts d'un voile, un lotus stylisé sur la poitrine.

Vers 1900  
H. : 23 cm

200 / 300 €



- 200 -

CHINE

Grand vase de forme balustre en porcelaine décoré en émaux de la famille rose, de branches de pivoines alternées de prunus en fleur, de camélias et de chrysanthèmes, avec des oiseaux dans quatre cartouches cernées de rinceaux sur fond rubis agrémenté de fleurs ; le col de même. L'épaule et le piedouche décorés de chimères sur fond turquoise séparées d'insectes et de fleurs dans des réserves. Au revers, marque Qianlong en rouge de fer en Zhuanshou.

Fin de la période République, début de l'ère Mao

H. : 60 cm

5 000 / 6 000 €





201



202



203



- 201 -  
CHINE

Grand vase en porcelaine de forme balustre, décoré en émaux polychrome de Canton de scènes de palais dans des cartouches, alternées de fleurs, d'oiseaux et de papillons ; anses figurant des lions bouddhiques dorés opposés ; quatre chimères dorées en léger reliefs à l'épaulement.

Seconde moitié du XIXe siècle

H. : 60 cm

On y joint un vase en porcelaine de Canton. XIXe siècle.

H. : 41 cm (accidents)

200 / 300 €

- 202 -  
CHINE

Grand vase bouteille en porcelaine décoré en émaux de la famille rose de phœnix et de volatiles dans des paysages avec chrysanthèmes, pivoines, lotus et prunus en fleur. Époque moderne

H. : 56 cm

150 / 200 €

- 203 -  
CHINE

Paire de vases en porcelaine de forme balustre, décorés en émaux de la famille rose de phœnix et de dragons sur fond turquoise et entourés de fleurs et de ruyi.

Période Guangxu (1875-1908)

H. : 44,5 cm

400 / 600 €

204



205



- 204 -  
CHINE

Grand vase en porcelaine de forme balustre, décoré en émaux polychrome de Canton de scènes de palais.

XIXe siècle.

H. : 61 cm

500 / 800 €

- 205 -  
CHINE

Vase en porcelaine de forme balustre décoré en émaux de la famille rose de deux femmes dans un jardin près d'une terrasse, les anses ajourées.

Fin de la Période République, début de l'ère Mao.

H. : 43 cm

100 / 200 €





- 206 -

CHINE

Paire de vases de forme balustre en porcelaine, décoré en polychromie en émaux de Cantons de scènes de palais animées de personnages encadrés de fruits, de fleurs et de papillons. Adaptés en lampe en bronze dorée, coupés au centre et à motifs de frises de perles.

Seconde moitié du XIXe

H. : 37,5 cm

200 / 300 €



- 207 -

CHINE

Vase quadrangulaire de forme balustre décoré en émaux de la famille rose de scènes animées de personnages dans des palais.

Période Yongzheng (1723-1736)

Adapté en Europe postérieurement de montures en bronze doré pour le transformer en lampe.

H. : 30 cm

(sautes d'émail sur les côtés)

60 / 80 €



- 208 -

CHINE

Vase de forme balustre décoré en émaux de la famille rose de phœnix encadrés de fleurs.

XVIIIe siècle

Postérieurement, le col rôdé et la base ont été adaptés de montures en bronze en Europe.

H. : 21 cm

150 / 200 €

- 209 -

CHINE

Coupe en porcelaine décoré en émaux de Canton figurant des scènes de palais. Monture en bronze doré et ajouré. Anses en forme de dragon.

Fin XIXe siècle.

Diam. : 32 cm

400 / 600 €



210



**- 210 -  
CHINE**

Vase en laque à décor doré sur fond noir.

Fin XIXe siècle.

H. : 59 cm

(accidents et manques)

**200 / 300 €**

211



211

**- 211 -  
CHINE**

Grand bol en porcelaine à décoré de scènes animées sur fond noir à réhauts dorés.

XXe siècle.

Dim. : 15 x 30 cm

**150 / 200 €**

212



212

**- 212 -  
CHINE**

Grand bol en porcelaine émaillée polychrome à décor de divinités et rinceaux.

XXe siècle

Diam. 25,5 cm

**60 / 80 €**

213



**- 213 -  
JAPON**

Paire de vase en porcelaine à motif de paysages.

Satsuma XXe siècle.

H. : 16 cm

**60 / 100 €**

**- 214 -  
CHINE**

Très rare coupe en porcelaine de forme oblongue à bordure contournée décorée sur la paroi extérieure en rouge de cuivre de fleurs de lotus.

Fin de la dynastie des MING ou début de la période KANGXI.

Dim: 5 cm x 26.5 cm

(une fêlure visible)

**400 / 600 €**







215

- 215 -

CHINE

Suite de quatre panneaux muraux en bois sculpté à motif d'immortels dorés encadrant des plaques de porcelaine rectangulaires décorées en émaux de la famille rose de personnages dans des jardins avec poèmes, signatures et sceaux.

XXe siècle.

Dim. : 73 x 29 cm (chaque)

1 500 / 2 000 €

- 216 -

CHINE

Sucrier ovale couvert en porcelaine décoré en léger relief de feuillages, de loirs et de raisins encadrant des armoiries d'alliances cernées d'un lion et d'un griffon, traitées en émaux de la famille rose. La bordure à motifs de frises, de fleurs, en bleu sous couverte.

Chine de commande

Seconde moitié du XIXe siècle

H. : 10 cm – Long : 11,5 cm

400 / 500 €



216

217



218



219



217



220



221



222



224



223

**- 217 -****CHINE ET VIETNAM**

Lot composé d'un couvercle en agate, un poisson en céramique craquelée à écailles bleues faisant office de pipe à eau, un vase balustre en émaux de la famille rose décoré de personnages dans un jardin (XXe siècle) et un vase à long col étroit en porcelaine décoré de deux dragons verts pentadactyles sortant des flots entourés de nuages sur fond jaune.

Période République (1912-1949).

(accidents, recollé)

**150 / 200 €**

**- 218 -****CHINE**

Pot couvert tripode en porcelaine faisant office de brûle parfum, à fond jaune et décoré en émaux de la famille rose de fleurs. Les anses et le couvercle à motifs zoomorphes. Au revers, marque Qianlong en rouge de fer.

1920/1930

H. : 19 cm

(cachet légèrement effacé)

**50 / 80 €**

**- 219 -****CHINE**

Paire de vases en porcelaine de forme balustre, décorés en émaux de la famille rose de papillons superposés dans des bandeaux cernés de filets dorés ; col à fond jaune à motifs de fleurs de lotus et de poissons dans des cartouches ; base à frise de fleurs dans des lambrequins ; anses à motifs de papillons traités en relief.

Période Guangxu (1875-1908)

H. : 44 cm et 37 cm

(manque le pédouche à la base de l'un, fêle au col de l'autre)

**500 / 800 €**

**- 220 -****CHINE**

Petit bol en porcelaine coquille d'œuf à décor de poissons.

H. : 6 cm - Diam. : 12 cm

**20 / 40 €**

**- 221 -****CHINE**

Petite coupe en porcelaine coquille d'œuf

H. : 7 cm - Diam. : 12 cm

**20 / 40 €**

**- 222 -****CHINE**

Petite coupe en porcelaine coquille d'œuf.

H. : 6 cm - Diam. : 12 cm

**20 / 40 €**

**- 223 -****CHINE**

Coupelle en porcelaine coquille d'œuf à décor de fleurs sur un fond bleu.

H. : 5 cm - Diam. : 10 cm

**20 / 40 €**

**- 224 -****CHINE**

Petite coupelle en porcelaine coquille d'œuf.

H. : 5 cm - Diam. : 8 cm

**20 / 40 €**





226

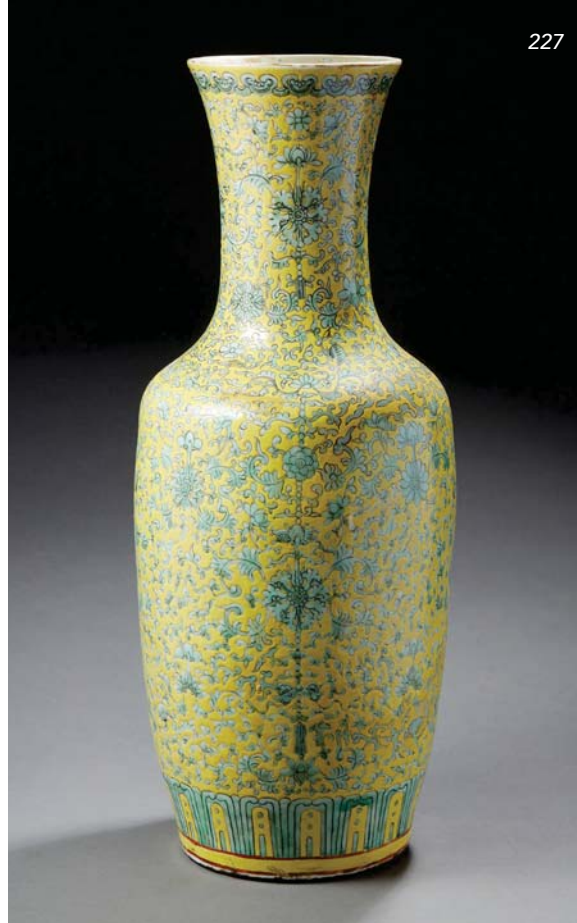


- 225 -  
CHINE

Paire de vases de forme balustre en porcelaine à décor en émaux vert sur fond jaune de dragons et créatures.

XIXe/XXe siècle.  
H. : 24,5 cm

150 / 200 €



227

- 226 -  
CHINE

Bol en porcelaine décoré d'un dragon vert sur fond jaune

XIXe siècle.  
Diam. : 13,5 cm  
(accidents et manques)

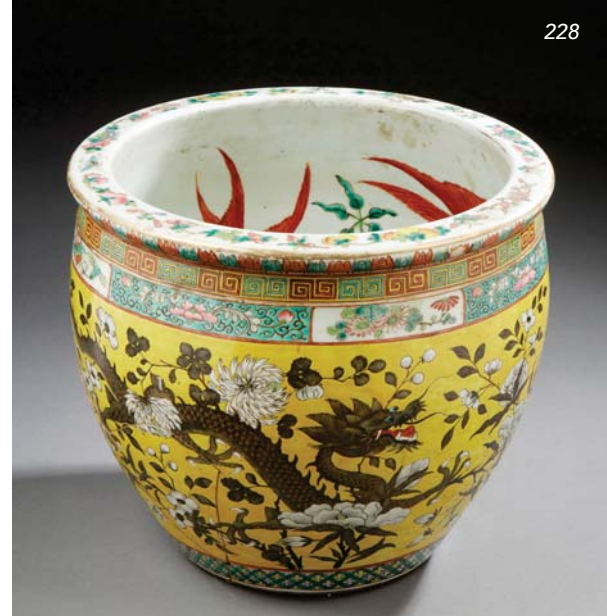
80 / 120 €

- 227 -  
CHINE

Grand vase de forme balustre en porcelaine à fond jaune, décoré en vert avec filet brun de fleurs de lotus et de rinceaux fleuris, encadré en col d'une frise de Ruyi.

Période République (1912/1949)  
H. : 62 cm  
(accidents, restauration ancienne)

200 / 300 €



228



229

230

- 228 -  
CHINE

Aquarium en porcelaine décoré en émaux vert d'un dragons sur fond jaune.

Fin XIXe siècle.  
H. : 34 cm  
(accidents)

150 / 200 €

- 229 -  
CHINE

Sorbet en porcelaine décoré en émaux vert sur fond jaune.

Diam. : 8,5 cm

50 / 80 €

- 230 -  
CHINE

Coupe sur pied en corne.

Diam. : 11,7 cm  
100 / 150 €

- 231 -  
CHINE

Aquarium en porcelaine émaillé dans le style de la famille rose à décor floral et végétal.

XIXe siècle.  
Dim. : 31 x 25 cm

500 / 800 €



232



- 232 -

CHINE

Petit vase de forme balustre à fond ocre, à décor incisé de fleurs de lotus et de palmes.

Epoque Moderne

H. : 30 cm (hors socle en bois ajouré)

80 / 120 €

- 235 -

CHINE

Flacon tabatière à priser en porcelaine, décoré en émaux Doucaï d'un lettré et son serviteur déroulant une calligraphie sur une face et de deux personnages dans un paysage sur l'autre face. Encadrement de quadrillages en bleu sous couverte.

Vers 1900/1920

H. : 7,5 cm

50 / 80 €

233



- 233 -

JAPON

Deux tasses en porcelaine décoré en émaux doré de fleurs et feuillages.

Satsuma vers 1900.

Diam. : 7,5 et 13,8 cm

50 / 80 €

- 236 -

CHINE

Vase en céramique de forme balustre godronné dans la partie basse, à fond ocre.

Monté en lampe en Europe, en bronze à la base et au col.

H. : 50 cm

150 / 200 €

236



- 234 -

CHINE

Vase ovoïde en porcelaine, les anses figurant des têtes d'éléphants, décoré en polychromie d'un oiseau perché sur un saule pleureur et d'un poème. Au revers, marque Chenghua à quatre caractères.

Première moitié du XXe

H. : 12 cm

100 / 150 €

- 237 -

JAPON

Deux bols à saké en porcelaine

Style Satsuma.

150 / 200 €

237



238



- 238 -

CHINE

Théière en gré déçiré en émaux de fleurs et papillons.

XXe siècle.

Dim. : 10 x 17 cm

50 / 80 €



- 239 -

CHINE

Paire de vases en porcelaine émaillée à motif de guerriers.

Nankin, vers 1900.

H. : 24 cm

80 / 120 €



- 240 -

CHINE

Vase balustre en porcelaine à décor de militaires dans les émaux de la famille rose

Travail Nankin.

H. : 43,5 cm

50 / 100 €



- 241 -

CHINE

Vase balustre à col bulbeux en porcelaine beige craquelée, à décor en émaux polychromes de faisans parmi les pivoines, les anses figurant des bambous.

Nankin - XXe siècle

H. : 40,5 cm

(fêlure et éclat à la panse et au col)

100/120 €



241

- 242 -

CHINE

Petit vase balustre en porcelaine, les anses figurant deux lions bouddhiques décoré en bleu sous couverte d'une jardinière fleurie.

Période République (1912-1949)

H. : 23 cm

(craquelure au col)

60 / 80 €



242

- 243 -

JAPON

Paire de vases en faïence de forme balustre décoré en polychromie sur fond or, de dieux du Panthéon bouddhique encadrant la tête d'un dragon ; carnations des visages traitées au naturel.

Au revers, marque d'atelier à l'or.

Satsuma vers 1900.

H. : 31,5 cm

200 / 300 €



243



- 244 -

CHINE

Vase de forme balustre et son présentoir reposant sur trois pieds à deux anses annelées en grès de Yixing, décoré sur la panse en léger relief d'un dragon à la recherche de la perle sacrée face à un phoenix légèrement teinté en rouge et vert. Cachet Qianlong en Zuanshou sur le socle.

Première moitié du XXe siècle

H. : 52,5 cm (totale)

500 / 800 €



- 245 -

CHINE

Vase à anses de forme balustre en porcelaine à fond et décoré en relief doré de personnages.

Marque au revers.

XIXe/XXe siècle.

H. : 30 cm

(anse recollée et manque un anneau)

400 / 500 €



- 246 -

CHINE

Brûle parfum en bronze ciselé posant sur quatre pieds.

XXe siècle.

Dim. : 12 x 17 cm

200 / 300 €



2<sup>e</sup> VENTE  
JEUDI 6 MAI 2021







- 247 -

JAPON

Broderie figurant une scène de voyage animée sur soie.

Vers 1900.

Dim. : 41 x 210 cm

200 / 300 €

- 248 -

CHINE

Grande broderie figurant une procession de dignitaires.

Vers 1900.

Dim. : 40 x 187 cm

150 / 200 €





247



248



249

**- 249 -  
CHINE**

Encre sur papier figurant un paysage animé montagneux. Ecriture calligraphique sur la droite. Cachet rouge.  
Dim. : 118,5 x 30,5 cm  
(pliures au papier)

200 / 300 €



250

**- 250 -  
CHINE**

Encre et couleurs sur papier figurant un chien entre les chrysanthèmes et un ruisseau. Avec un poème signé.  
Dim: 142 x 38 cm  
(encadrée sous verre)

400 / 600 €



251

**- 251 -  
CHINE**

Encre et couleurs sur papier figurant deux oiseaux parmi les chrysanthèmes. Ecriture calligraphique sur la gauche, signé.  
Dim: 141.5 x 36 cm  
(encadrée sous verre)

400 / 600 €





252

- 252 -  
CHINE

Paire de gouaches sur tissu figurant oiseaux et fleurs. Les inscriptions calligraphiques sur la gauche, signé.

Dim: 72 x 39 cm  
(encadrée sous verre)

150 / 200 €



253

- 253 -  
CHINE

Encre et couleurs sur papier figurant deux oiseaux sur la branche. Avec une inscription calligraphique l'année Wushen de Guangxu (1908) sur la droite, signé.

Dim: 135 x 39 cm  
(encadrée sous verre)

400 / 600 €



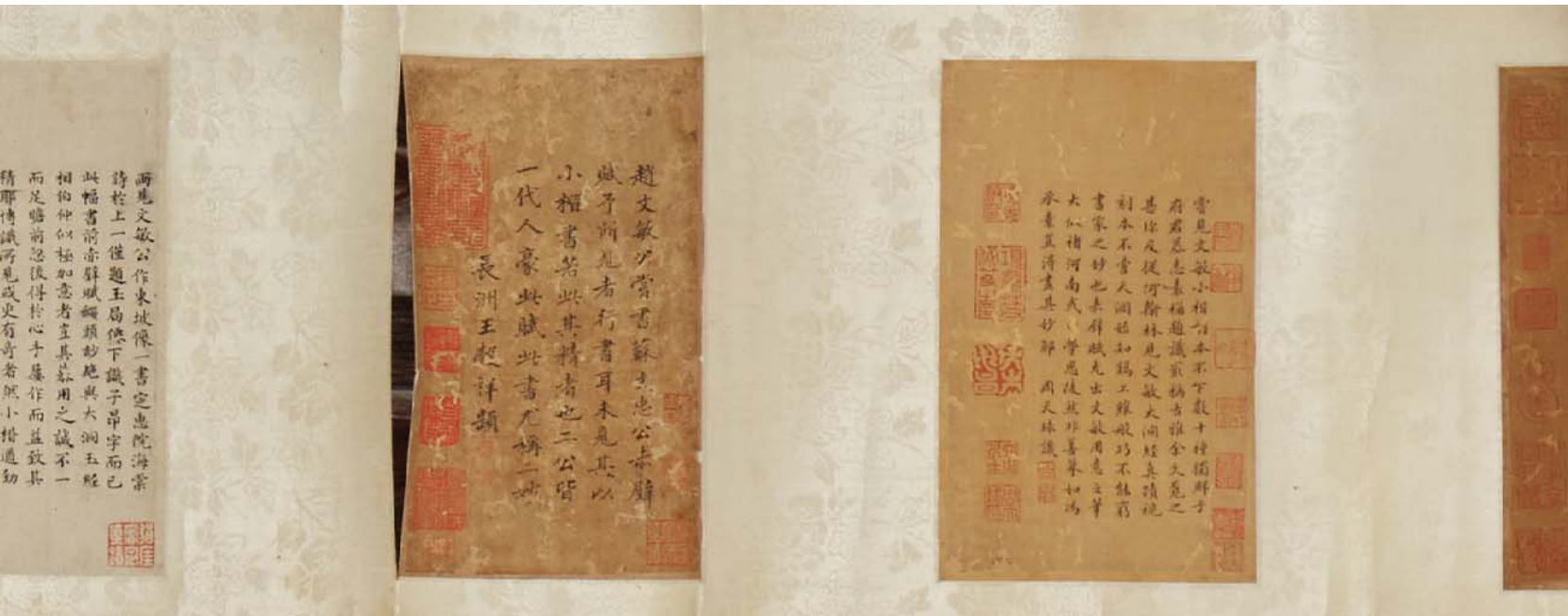
254

- 254 -  
CHINE

Encre et couleurs sur papier, deux coqs sous les fleurs de pivoines blanches. Avec un poème de félicitations pour la renommée, signé.

Dim: 147 x 42.5 cm  
(encadrée sous verre)

400 / 600 €



- 255 -  
CHINE

Rouleau d'une collection de critiques sur un portrait de SU Dongpo et une calligraphe CHIBI écrit par ZHAO Wenmin(1254 -1322, Fonctionnaire, calligraphe, peintre.)

Auteur du rouleau LI Fang( 1884-1924, Bibliophile ) qui a collectionné les critiques écrits par ZHOU Tianqiu( 1514 - 1595, calligraphe et peintre ) ; WANG Guxiang(1501-1568, peintre ) ; WU Pengnian (Général à la fin e la dynastie Qing); LI Dachong( Calligraphe au début de la république de Chine) et des autres.

Dim. : 23.5 x 480 cm

500 / 600 €

- 256 -  
CHINE

Quatre sous-verre de carte postale.  
Dim. : 42 x 17,5 cm et 60,5 x 17,5 cm

50 / 80 €



趙文敏公書名滿天下至今百千刻不減其多景遠則傳者多真者夕夫蓋以史人進品山水樹石花鳥有唐人之致在其處有此宋人之趣去其穢尤精擇像余亦許崇潤相國書有公畫全家王僧不輕亦人報特求觀其精采工細如文忠像用一筆墨上其淡氏下亦畫實筆法亦同此而均真迹無從久思之聖師文章行文敏之精善妙墨細之若生信而有才也蓋漢之周王二級蘇對切海先生書畫少文敏與中表：若百室先生有明嘉靖中書畫居士蘇仲重青年辭從人有清望三益其文敏近道墨今亦罕見先忠以像為文敏書亦解賦時同寫羊女嬰沈忠忠與古像今亦各地相段之誠或今歸時尚有各公顯跋詞付謝如此一像不謹先忠忠刻求之今日在芝寶真合 實有凡其模畫之尺圖亦：方何佳也 二十三日

戊辰仲冬李六神曹觀

先忠實寶真兄主善同時得巧卷內有曾祖光元標公印或先忠公同有兩湖時見之第一如昔神樂漢氏既未雙狀猶在卷中否亦可過耳文敏書聖聖三寶後有後向日為神物物後倘無句是律三台乎 廣州李六神曹觀

趙文敏書未壁賦并壘東坡像  
余曩見刻本小楷精美絕倫與家  
家所藏趙書前後出師表極相  
相似正畫像余謹眼者不下七種要  
以此為最像東坡在髻間有七黑  
子誰李伯特傳具有之在也皆  
累以畫獨具常係程孝子臨出  
者筆墨亦極骨重神爽俗手未  
易臻此境界也得者保之寶

三原蕭方駿於友識



255

256



256

257



257



259



- 257 -

INDE

Ensemble de silhouettes articulées.

150 / 200 €

- 258 -

CHINE

Deux poupées de personnes âgées portant des vêtements de la République de Chine.

Dim: 26 et 27,5 cm

80 / 120 €



258

- 259 -

CHINE

Plaque décoratif polychrome à décor d'un sage.

Période République

Dim. : 15,5 x 8 cm

80 / 120 €

- 260 -

INDE

Aquarelle figurant un chasseur de tigre

Dim. : 16 x 11,5 cm

100 / 150 €



260

- 261 -

CHINE

Paire de peintures sur papier de riz. Décorés en polychromie d'un couple de mandarins assis sur des trônes.

1890/1910

Dim. 12 x 8 cm (fente)

50 / 80 €



261





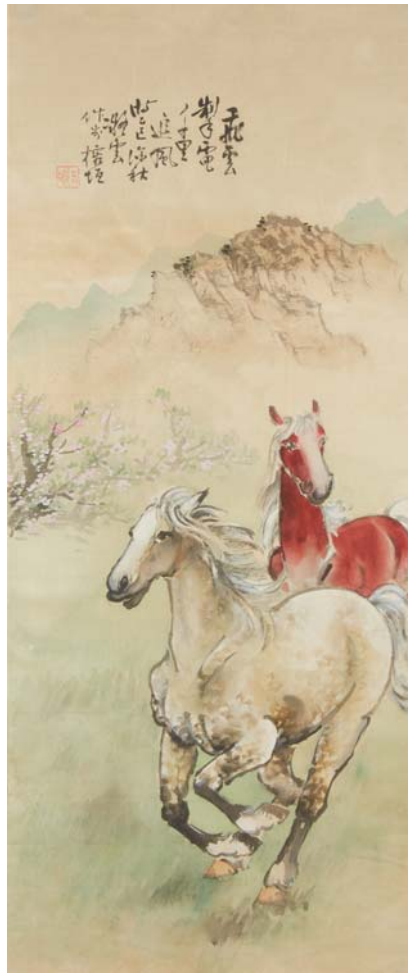
262

- 262 -

CHINE

Encre sur tissu figurant deux oiseaux accompagnés.  
Ecriture calligraphie d'un poème sur l'amitié à la gauche.  
Dim: 31,5 x 20 cm  
(encadrée sous verre)

100 / 150 €



263

- 263 -

CHINE

Encre et couleurs sur papier chinois, deux chevaux courant sur la prairie.  
Avec une inscription de calligraphie signé avec un sceau.  
Dim: 62 x 26 cm

150 / 200 €

- 264 -

CHINE

Peinture sur tissu figurant une femme, marqué l'immaculée Notre-Dame.  
Dim: 46,5 x 26 cm  
(encadrée sous verre)

20 / 50 €

- 265 -

CHINE

Eventail, la feuille en papier gouaché à décor de scènes de personnages et monture en bois sculpté et ajouré.  
(accidents et manques)

50 / 80 €



264

- 266 -

CHINE

Éventail à seize brins en bois décoré à l'or de scènes animées de personnages sur fond laqué noir sur chaque face. L'éventail peint à la gouache sur papier représentant des scènes de palais avec mandarins et leurs serviteurs ; les visages posés en ivoires.  
Travail de Canton de la seconde moitié du XIXe siècle  
Long. 53 cm  
(légères déchirure et quelques usures)

50 / 80 €



265



266

Fu Baoshi naît en 1904, il a donc 8 ans quand le système impérial prend fin et qu'émerge la République de Chine. Largement autodidacte, ses premières recherches picturales sont dominées par des préoccupations historiques. Ses premières publications sont consacrées à l'histoire de la peinture chinoise et lui valent le soutien de Xu Beihong, ce qui lui permet de se rendre au Japon pour étudier à la Tokyo School of Fine Arts. Peintre de figures accompli, ses oeuvres de paysage s'inspirent de la peinture traditionnelle par un infini jeu de références tout en renouvelant le genre grâce à une technique particulière de pinceau, à l'utilisation de points et d'un encrage nouveau. Il se crée ainsi un style élégant, intégrant une atmosphère poétique, qui lui est personnel. Avec la guerre sino japonaise, il s'installe aux pieds des montagnes de Chongqing, y réalisant des paysages d'une beauté exceptionnelle dans lesquels figurent de petits personnages comme perdus dans l'immensité de la nature. Si Xu Beihong appréciait ses peintures " libre et non conventionnelles", sa grande passion pour l'Art, ses compositions et son Art unique en font l'un des plus grands maîtres chinois de son temps. Leader du mouvement de la nouvelle peinture chinoise, il est largement reconnu par ses pairs et sera donc Vice-Président de la confédération des artistes chinois, Directeur de l'école de peinture de Jiangsu et enseignera au département d'Art de l'unité centrale. L'oeuvre que nous présentons à la vente témoigne du talent de l'artiste pour le paysage mais également de son admiration pour le peintre Shitao (1641-1720), peinture et calligraphie étant intimement liées.

- 267 -

FU BAOSHI (1904-1965)

Personnage dans un paysage montagneux et feuillagé

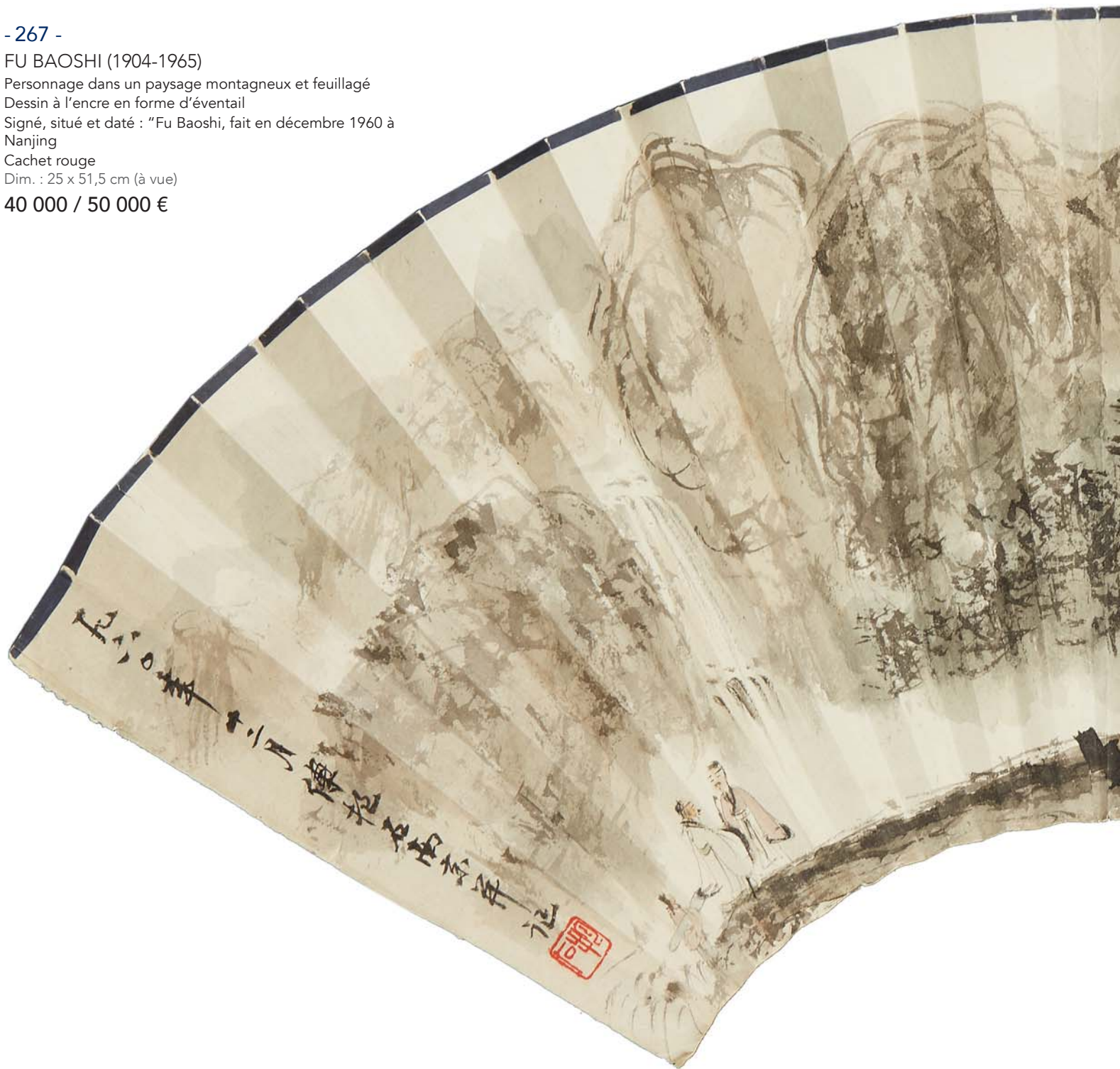
Dessin à l'encre en forme d'éventail

Signé, situé et daté : "Fu Baoshi, fait en décembre 1960 à Nanjing

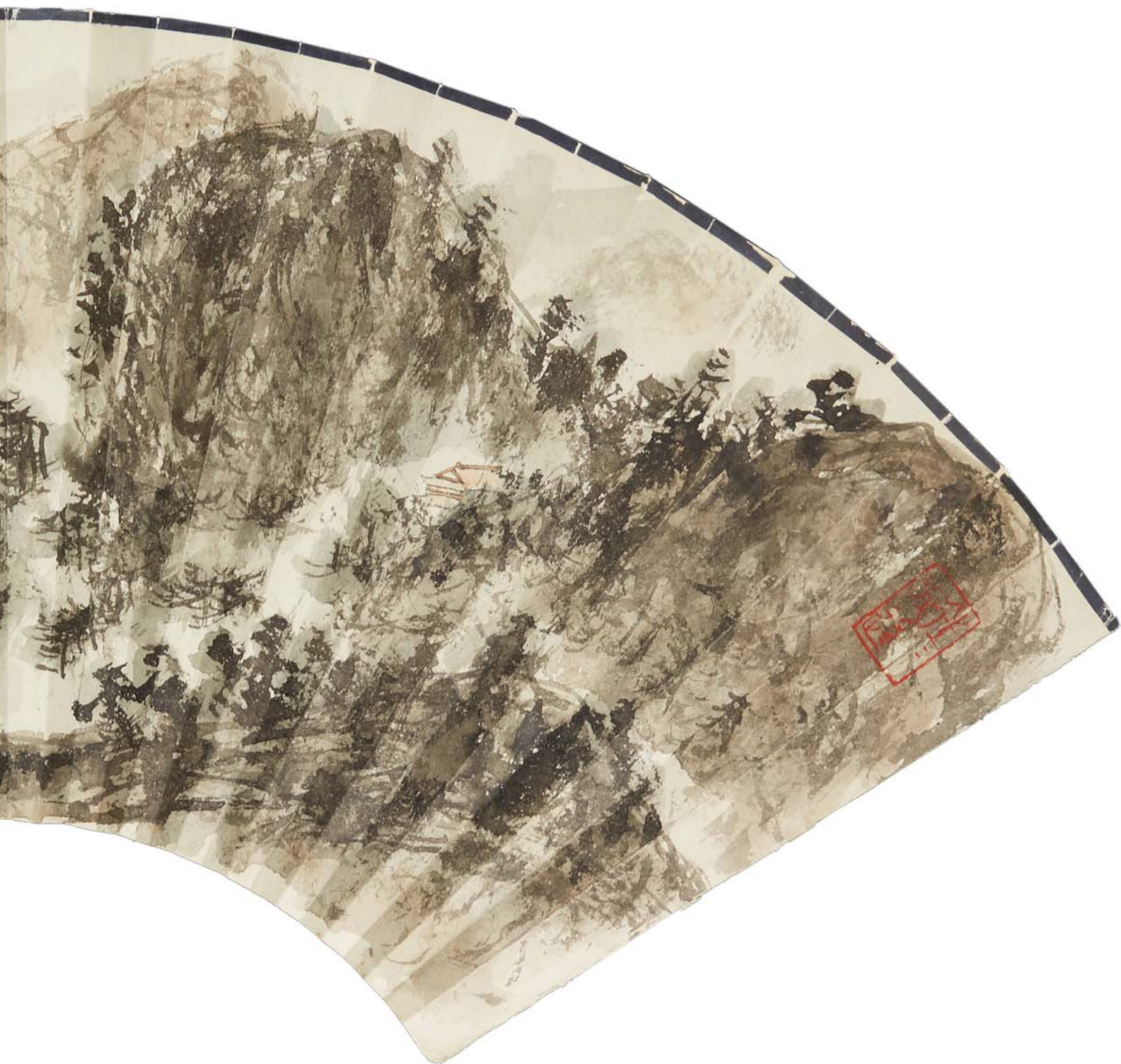
Cachet rouge

Dim. : 25 x 51,5 cm (à vue)

40 000 / 50 000 €











268

- 268 -  
CHINE

Encre et couleurs sur soie,  
papillons et orchidées.  
Peintre : ZOU Yigui (1686-1772)  
une inscription calligraphique  
signé avec un sceau de l'artiste :  
l'arôme des orchidées.  
Dim: 91 x 31.5 cm

200 / 300 €

- 269 -  
CHINE

Tangka sur tissu.  
XXe siècle.  
Dim. : 59 x 44 cm

150 / 200 €

269







270

- 270 -

CHINE

Tangka sur papier.

XXe siècle.

Dim: 41 x 28,5 cm

100 / 200 €

- 271 -

CHINE

Encre et couleurs sur papier,

la danse de YAO NIANG (Concubine de l'empereur de la fin de la dynastie Tang du sud)

Peintre : WAN Shouqi (1603 - 1652)

Avec une inscription de calligraphie décrivant une scène de la danse de YAO NIANG. Signé.

Dim: 122.5 cm x 46 cm

400 / 600 €



271





272

- 272 -

JAPON

Femmes dans un intérieur

Estampe sur papier.

Dim. : 35,5 x 24,5 cm

50 / 80 €



273

- 273 -

JAPON

Dignitaire.

Estampe.

Dim. : 35 x 24 cm

20 / 50 €

- 274 -

JAPON

Trois estampes.

Dim. : 34 x 22 cm - 35 x 24,5 cm - 15,5 x 10,5 cm

50 / 80 €



274



274







275

- 275 -  
CHINE

Ensemble de huit peintures sur papier de riz à décors polychromes divers : justice, garde, lettré, mandarin, musicienne... Travail de Canton de la fin du XIXe siècle  
Dim à vue : 23,5 x 15,5 cm

150 / 200 €

- 276 -  
CHINE

Quatre peintures encre et couleurs sur papier.  
- Fleurs parmi la pierre, une inscription calligraphie.  
- Fleurs sur un rocher  
Gouache sur papier;  
- Cavalier et homme au chapeau.  
Dim. : 26,5 x 39 cm - 62 x 36,5 cm - 26 x 34 cm

100 / 200 €



276



276



277

- 277 -

SHA QI (1914-2005)

Joueuse de flûte

Huile sur toile signée.

Dim. : 43 x 31 cm (à vue)

1000 / 1500 €

Provenance :

Acquis auprès d'une collection particulière belge



278

- 278 -

CHINE

Peintre : HU Yuji (Né 1927)

Encre et couleurs sur papier, étang de lotus.

Une inscription signée avec un sceau de l'artiste : Yuji a fait au atelier YAFENG

XXe siècle

Dim: 52 cm x 52 cm

(encadrée sous verre)

200 / 300 €



- 279 -

ZAO WOU-KI (1921-2013)

Lithographie sur papier

Signée.

Dim : 30 x 23 cm

1 000 / 1 200 €



279

- 280 -

ZAO WOU-KI (1921-2013)

Lithographie couleurs sur papier

Signée en bas à droite, datée 56,  
numérotée EA X/XV et dédiée.

Dim. : 41 x 56 cm (hors marges)

1 200 / 1 500 €



280



- 281 -

LIN FENGMIAN (1900-1991)

Aquarelle figurant deux volatiles.

Dim. : 23 x 28,5 cm

6 000 / 8 000 €

Provenance :

Coll. privée brésilienne

Vente Bonhams

Coll. privée française









- 282 -

LIN FENGMIAN (1900-1991)

Aquarelle Lotus

Dim. : 70 x 70 cm

20 000 / 30 000 €

Certificat

Provenance :

Acquis par le père de l'actuel propriétaire à Hong Kong dans les années 80.









- 283 -

INDOCHINE

Quatre tissus peints encadrés figurant des portraits.

Dim. : 23 x 17 cm

100 / 150 €

283



284



285



286

- 284 -

CHINE

Deux plaquettes en pierre.  
L'une peinte d'un décor  
de deux pandas (signée),  
l'autre à décor d'un paysage  
montagneux avec pagodes,  
poèmes et signatures.  
XXe siècle.

Long. : 17 cm

50 / 80 €

- 285 -

VIETNAM

Laque figurant des  
ramasseurs dans une  
rizière.

Signée

Dim: 60 x 120 cm

300 / 500 €

- 286 -

JAPON

Bambous stylisés  
Technique mixte sur  
papier, signée en bas à  
gauche.

Dim. : 26 x 23 cm (à vue)

80 / 120 €





287



288



289



290

- 287 -

ASIE DU SUD-EST

Bracelet en argent ciselé de feuillages terminé de chimères avec parties émaillées.

Long. 8 cm

Poids brut : 96 g.

150 / 200 €

- 288 -

CHINE

Bracelet en argent doré formé de cinq petites carapaces ciselées et ornées de roses et de fleurs en boutons en corail rose ; la plus grande ornée d'un dauphin.

Vers 1800.

Long. : 20 cm

Poids brut. : 35,5g

(quelques petits manques)

300 / 400 €

- 289 -

CHINE OU INDOCHINE

Pommeau d'ombrelle en argent décoré en léger relief d'un dragon à quatre griffes encadrant une perle sacrée et un caractère chinois de vœux. Sommet de l'ombrelle orné d'un caractère chinois.

Fin du XIXe, début XXe siècle

Long : 17,5 cm

50 / 80 €

- 290 -

INDOCHINE

Nécessaire de toilette en argent gravé et ciselé de dragons encadrés de fleurs de lotus comprenant une brosse à cheveux, une petite brosse, deux brosses à habits et un peigne à dents en ivoire sculpté.

Fin du XIXe siècle, 1890/1900.

Long. du peigne : 21 cm

600 / 800 €

291



292



293



294



- 291 -  
CHINE

Plaquette circulaire en jade gris vert ajouré.  
XXe siècle.  
Diam. : 6 cm

200 / 300 €

- 292 -  
CHINE

Plaquette circulaire ajourée en jade gris vert sculpté en Hoho encadré de fleurs de lotus.  
Première moitié du XXe siècle  
Diam. : 7 cm

300 / 400 €

- 293 -  
CHINE

Plaquette circulaire ajourée en jade gris vert sculpté à motifs de chauves-souris, de dragons encadrant un symbole Shou avec rinceaux fleuris.  
Première moitié du XXe siècle  
Diam. : 7 cm

300 / 400 €

- 294 -  
CHINE

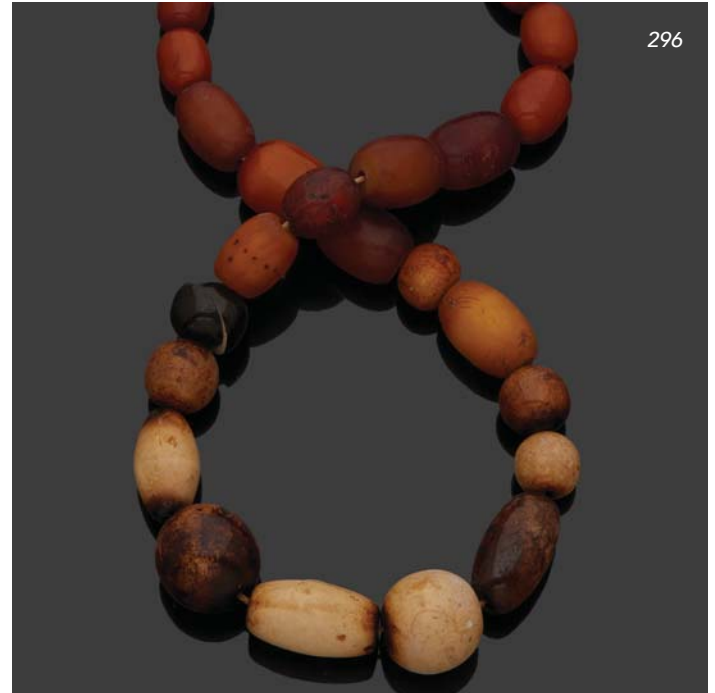
Collier en perle d'agate.  
Fermoir en or ciselé d'un motif calligraphié.  
Vers 1900.  
Poids brut : 126 g

100 / 150 €





295



296



297



298

- 295 -

CHINE

Plaquette dénominatives en ivoire à motif caligraphié.

H. : 7,7 cm

50 / 80 €

- 296 -

ASIE DU SUD EST

Collier en perle d'ambre présumée et divers.

Long. : 53 cm

200 / 300 €

- 297 -

JAPON

Petit peigne et étui en laque doré à motifs naturalistes.

1820/1930

Long : 8 et 15 cm (quelques usures à l'étui)

60 / 80 €

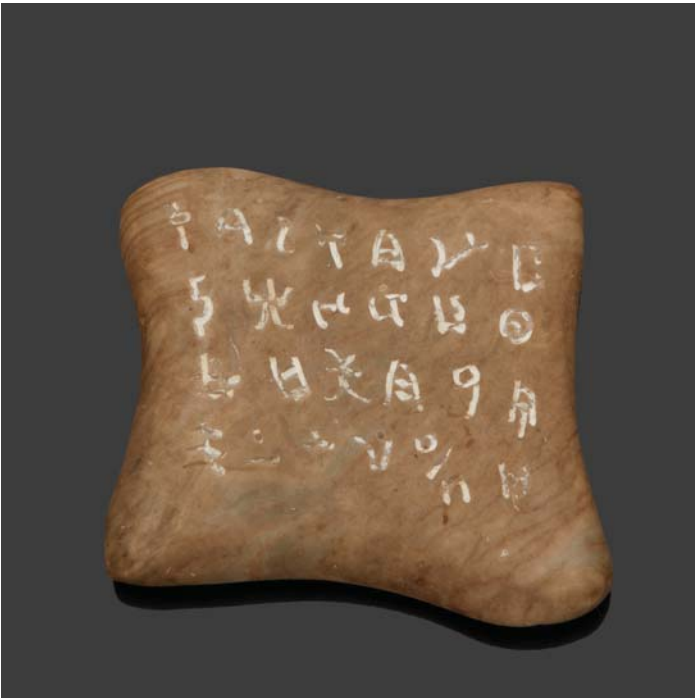
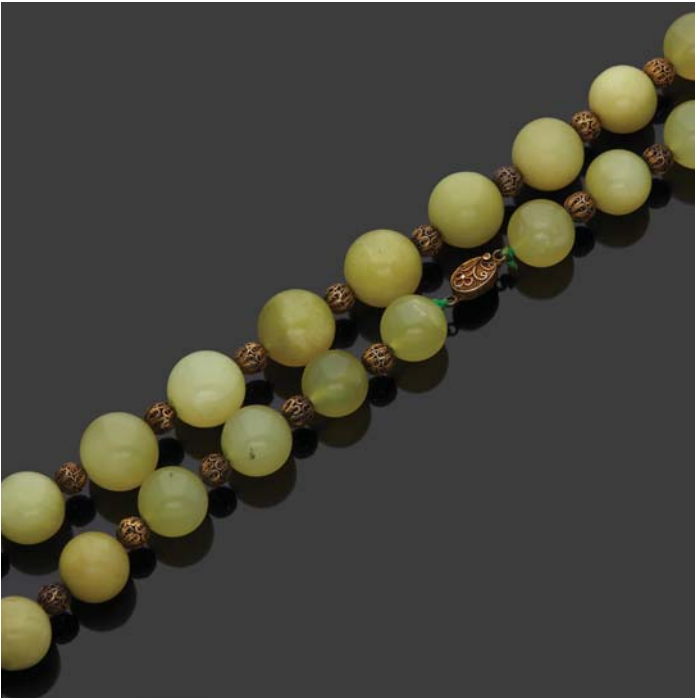
- 298 -

CHINE

Pendentif en soie avec boules en pierre dure sculptée et ajourée de couleur brune (jadeite?).

Vers 1920/1930.

200 / 300 €



- 299 -

CHINE

Collier "chapelet" dit de mandarin composé de 26 grosses perles de jades vertes alternées de petites perles en argent.

Fin du XIXe siècle.

Long. : 21 cm

300 / 500 €

- 300 -

CHINE

Plaquette rectangulaire en jade clair sculpté avec traces de vert à motif d'un dragon traitée en enroulement autour de feuillages.

Fin XIXe, début XXe siècle

Adaptée à un ras du cou en soie tressé avec perles en jade surmontant la plaquette avec le dragon.

H. : 6 cm (plaquette)

300 / 400 €

- 301 -

ASIE DU SUD EST

Pierre à décor incisé.

Dim. : 7 x 7,5 cm

30 / 50 €

- 302 -

CHINE

Collier en métal doré et perles de corail, en son centre un pendentif rond en laque rouge.

Fin XIXe siècle.

Long. : 49 cm

80 / 120 €





- 303 -

CHINE

Bracelet en argent émaillé et incrustation de pierre oblongue.

Diam. : 17,5 cm

Poids brut : 86,6 g

80 / 120 €

- 304 -

ASIE

Deux coupelles en argent incisé d'un motif central. Vers 1900.

Diam. : 9,5 cm

Poids : 45 g

50 / 80 €

- 305 -

ASIE

Deux grattes oreilles en argent émaillé à motif de grenouilles et fleurs.

Long. : 9,5 cm

50 / 80 €

- 306 -

CHINE

Collier articulé en laiton supportant une plaquette en argent décorée en légers relief d'objet précieux sur une face et de panthéon bouddhique sur l'autre face encadrés de petits pendants en perle de corail.

Travail ethnologique du nord de la Chine vers 1900

H. : 27 cm

30 / 50 €



- 307 -

ASIE

Bracelet en jadéite.  
Diam. : 8 cm

50 / 80 €

- 308 -

CHINE

Amulette en jade à décor d'un  
enfant parmi les nuages.  
Dim. : 6 x 3 cm

200 / 300 €

- 309 -

CHINE

Amulette en jade à décor de  
Shoulao.  
Dim. : 6,5 x 4 cm

200 / 300 €

- 310 -

CHINE

Miroir face à main en métal incisé  
à décor de pierres de couleur, le  
manche orné d'une chimère en  
pierre dure.

Diam. : 11 cm  
Long. : 22 cm

80 / 120 €





- 311 -

CHINE

Rare outil à masser que l'on retrouve quelques fois aux lettrés chinois pour se détendre après la calligraphie ou dans les objets de Cour. la poignée de préhension en ivoire sculpté, terminée par une partie en argent en fer à cheval enserrant cinq sphères en quartz améthyste.

XIXe siècle.

H. : 21.5 cm

600 / 800 €

À rapprocher (pour la forme et la fonction) d'un modèle de la collection Mary et Georges Bloch (vente Sotheby's 23.10.2005), un autre exemplaire à poignée en jade provenant de la Cour des QING reproduit dans "The Complete Collection of Treasures of the Palace Museum", Hong-Kong 1985.

312



313



314



- 312 -  
CHINE

Fibule en jadéite sculpté de deux kilins.  
Dim. : 10 cm

150 / 200 €

- 313 -  
CHINE

Ornement en néphrite celadon et rouille,  
acrobate orné de volutes.

XXe siècle  
H. : 5,5 cm

100 / 120 €

- 314 -  
CHINE

Groupe en pierre dure figurant un dragon  
ajouré.

XXe siècle  
Long. : 26 cm

80 / 100 €



315



316



317



318

**- 315 -**  
CHINE

Figurine en jade gris clair sculpté représentant un serpent assis en position du lotus drapé d'un vêtement.

XXe siècle.

H.: 4,5 cm

**80 / 120 €**

**- 316 -**  
CHINE

Petit bol en jadeite sculpté vert et gris.

XXe siècle.

H. 5 cm

(un éclat en bordures)

**30 / 50 €**

**- 317 -**  
CHINE

Petit lapin en améthyste, se grattant de la patte arrière.

Long. : 6 cm

**60 / 80 €**

**- 318 -**  
CHINE

Quatre petits pendentifs en jadéite et oeil de tigre budai assis.

XXe siècle.

H. : 2,5 cm

**30 / 40 €**

319



320



321



322



- 319 -  
CHINE

Petit brûle parfum tripode en cristal de roche couvert, les anses figurant des têtes d'éléphant annelés, sculpté sur la panse de fleurs de lotus.

XXe siècle.

H. : 9,5 cm  
(accidents à une anse et petits éclats)

80 / 100 €

- 320 -  
CHINE

Bouddha en cristal de roche taillé. Sur un socle en bois sculpté.

H. : 9,5 cm  
(sans socle)

200 / 300 €

- 321 -  
CHINE

Daim couché en cristal de roche, la croupe ornée d'une spirale.

XXe siècle.

Socle en bois ajouré.

L. : 10 cm

60 / 80 €

- 322 -  
CHINE

Ensemble de trois flacons tabatières à motif de paysages sous verre.

XXe siècle.

H. : 9 - 11- 12 cm

300 / 400 €





323



324



325



326

**- 323 -**

CHINE

Sceau en stéatite sculptée représentant un chien de Fô et son petit sur une stèle, le cachet formé de caractères en Zhuanshou.

Premier tiers du XXe siècle  
H. : 13,5 cm – Prof : 2,2 cm

**100 / 150 €**

**- 324 -**

CHINE

Petit chat couché sur une feuille de nénuphar en néphrite.

XXe siècle  
Long. : 6,5 cm  
(socle en bois)

**200 / 300 €**

**- 325 -**

CHINE

Groupe en néphrite verte sculpté figurant un paon sur un rocher.

H. : 16 cm

**200 / 300 €**

**- 326 -**

CHINE

Sujet en néphrite verte sculpté figurant un enfant couché.

XIXe siècle  
Long. : 5 cm

**300 / 400 €**

- 327 -  
CHINE

Groupe en jade clair sculpté représentant la déesse Guanhyin tenant un enfant dans ses bras muni d'une fleur de lotus.

Première moitié du XXe siècle.

H. : 15,5 cm

200 / 300 €



- 328 -  
CHINE

Petite figurine en corail sculpté représentant la déesse Guanhyin.

Socle en bois.

Époque moderne.

H. : 8,5 cm

Poids brut : 31,2 g.

100 / 150 €



- 329 -  
CHINE

Figurine en corail sculpté représentant la déesse Guanhin debout, une fleur à ses pieds.

Époque moderne.

H. : 8 cm (sans socle)

80 / 120 €



- 330 -  
CHINE

Groupe en jade "apple green" sculpté formant pendentif à motifs de citron digité (main de Bouddha), pêche de longévité et champignon Linghzi.

XIXe siècle.

Long. : 4 cm

1 500 / 2 000 €



- 331 -  
CHINE

Flacon tabatière à priser en cristal de roche en forme de fruit.

H. : 6 cm  
(deux gerces)

80 / 120 €



- 332 -  
CHINE

Flacon tabatière en à priser en ivoire à patine brun rouge à l'imitation d'une pêche de longévité.

Travail de Canton de la fin du XIXe siècle.

H. : 4,5 cm

(sans la tige formant le couvercle)

300 / 350 €





- 333 -  
CHINE

Plaquette en jade gris blanc sculpté  
ajouré à motifs de champignons Lingzhi.  
Fin XIXe, premier tiers du XXe siècle.  
H. : 6,5 cm

300 / 400 €



- 334 -  
CHINE

Coupelle formant godet à eau pour le lettré en jade  
gris vert avec taches brunes, sculpté en forme de feuille  
nervurée.

Premier tiers du XXe siècle.  
Long. : 12 cm

400 / 500 €



- 335 -  
CHINE

Petite tabatière en corail à décor en relief  
d'une tête de chimère.

XIXe siècle.  
H. : 7 cm

80 / 120 €



- 336 -  
CHINE

Groupe en néphrite gris clair à décor  
d'oiseaux branchés.

H. : 7 cm

150 / 200 €



- 337 -  
CHINE

Groupe en néphrite vert sculpté d'une  
tête de divinité avec trace de rouille.

Dim. : 6 x 4,5 cm

150 / 200 €



338



339



340



341



- 338 -  
CHINE

Petit brûle parfum circulaire en jade sculpté vert clair, les deux anses figurant des chimères dans l'esprit de la vaisselle archaïque. Première moitié du XXe siècle  
Long : 10 cm  
500 / 800 €

- 339 -  
CHINE

Buffle surmonté par un enfant en agate sculpté. Socle en bois sculpté et ajouré.  
XXe siècle  
H. : 16 cm (avec socle)  
200 / 300 €

- 340 -  
ASIE

Deux groupes en pierre dure sculptée figurant des oiseaux branchés.  
H. : 30 cm  
200 / 300 €

- 341 -  
CHINE

Petit groupe en néphrite céladon et rouille, feuilles de lotus et oiseau.  
XIXe siècle  
L. : 5,2 cm  
400 / 500 €





343

- 342 -  
CHINE

Ensemble de quatre statuettes en tourmaline, agate blanche, serpentine et cristal de roche. XXe siècle.

H. : de 14 à 26 cm

300 / 400 €

- 343 -  
CHINE

Branche de corail rose sculptée de deux oiseaux posées sur la branche principale fleurie. XXe siècle

Socle en bois.

H. : 12 cm  
Poids : 110,5 g.

200 / 400 €



344

- 344 -  
CHINE

Petite figurine en pierre sculptée couleur corail représentant la déesse Guayin.

Fin du XIXe siècle.

H. : 7 cm  
(éclat au scèptre)

80 / 100 €



345

- 345 -  
CHINE

Group en corail blanc et rose, immortel et enfants souriants grimpés sur les épaules les uns des autres.

XXe siècle

H. : 14 cm

300 / 400 €



**- 346 -**  
CHINE  
Pot à fleurs et grappes  
en pierre dure.  
XXe siècle.  
H. : 14 cm (pot)  
**80 / 120 €**

**- 347 -**  
CHINE  
Porte pinceau en stéatite sculptée  
de quatre gardiens de temple  
céleste sur fond de nuages.  
Vers 1930.  
H. : 10,5 cm  
**80 / 100 €**

**- 348 -**  
CHINE  
Bouquet de fleurs en  
pierre dure.  
Dim. : 34 x 38 cm  
**80 / 120 €**

**- 349 -**  
CHINE  
Deux petits vases d'autel en stéatite sculpté  
de forme balustre reposant sur des socles,  
décorés sur chaque face de carpes sortant  
des flots et de champignons lingzhi.  
Vers 1920/30.  
H. : 10 cm  
(quelques éclats)  
**40 / 60 €**



- 350 -

CHINE

Figurine en jade vert clair sculpté représentant un pèlerin tenant une canne, une double gourde dans son dos.

XIXe - XXe siècle.

H. : 5 cm

300 / 400 €

- 351 -

CHINE

Coupelle à trois receptacles en jade clair sculpté à motifs de lotus.

XIXe siècle.

Long. : 9 cm

1 500 / 2 000 €

- 352 -

CHINE

Grande fibule Daiku en jade clair sculpté de forme cotelée.

XIXe siècle.

Long. : 12,5 cm

700 / 900 €



- 353 -

CHINE

Beau jade sculpté de couleur clair gris blanc, figurant une fleur de lotus avec sa branche et ses feuilles.

Socle en bois sculpté ajouré.

XIXe siècle.

H. : 3,4 cm

600 / 800 €

- 354 -

CHINE

Petite figurine en jade gris vert sculpté représentant un loir couché sur une feuille.

Vers 1900/1920.

Long : 5,5 cm

100 / 150 €

- 355 -

CHINE

Petit vase à deux anses en porcelaine formant tabatière à prisée à fond céladon vert gris décoré en léger relief de symbole Shou encadrés de chauves-souris.

XVIIIe / XIXe siècle.

H. : 7 cm

30 / 50 €





- 356 -

CHINE

Grand panneau de forme rectangulaire en bois laqué noir et or à décor incrusté de serpentine, agate, os teinté vert et stéatite de vases fleuris de lotus et de pivoines, d'une jardinière et d'un écran. Les socles incrustés de bois ajouré. Inscription "yan feng yi shou" incrustée en stéatite.

Vers 1900

Dim. 132 x 62 cm.  
(manques)

600 / 800 €





357



358



359



360

**- 357 -**  
**CHINE**

Groupe en agate sculpté représentant un enfant près d'un prunus en fleur, le tronc pouvant faire office de porte pinceaux avec deux oiseaux perchés sur des branches. Socle en bois.  
Époque moderne.  
H. : 13 cm

200 / 300 €

**- 358 -**  
**CHINE**

Groupe en jade vert épinard sculpté représentant trois enfants autour d'un point d'eau dont deux sont juchés sur un arbre cueillant des pêches de longévité. Socle en bois sculpté.  
Époque moderne.  
H. : 24 cm  
(quelques éclats et manques)

200 / 300 €

**- 359 -**  
**CHINE**

Vase en stéatite sculpté à motifs de fleurs à léger reliefs ; base ajourée.  
1930/1940.  
H. : 26 cm

30 / 50 €

**- 360 -**  
**CHINE**

Porte pinceaux quadrangulaire en bronze ajouré, décoré sur chaque face d'oiseaux perchés sur des branches fleuries et sur une face d'une inscription à quatre caractères. Au revers, marque Qianlong à quatre caractères.  
XXe siècle.  
H. : 13,5 cm

200 / 300 €

361



362



363



364



- 361 -  
CHINE

Groupe en pierre dure (pierre de lave) sculpté figurant des grues.  
Fin XIXe siècle.  
H. : 10 cm

150 / 200 €

- 362 -  
CHINE

Brûle parfum en agate grise nuancée finement sculpté et ajouré.  
Début XXe siècle.  
H. : 16 cm

300 / 500 €

- 363 -  
CHINE

Figurine représentant un carpe couchée encadrée de nénuphars sculpté en œil de tigre. Socle en bois ajouré.

Époque moderne.  
H. : 13,5 cm

300 / 400 €

- 364 -  
CHINE

Paire de chimères en ivoire sculptée, les yeux en perles roigees, montées sur des socles en bois.

H. : 11 cm (hors socle)  
Poids brut : 927,4 g

150 / 200 €





**- 365 -**  
CHINE

Groupe en os, pagode à quatre étages, les rebords du toit ornés de clochettes, les parois ajourées de motifs végétaux.

Canton - XXe siècle  
H. : 34 cm  
(accidents et manques)

80 / 100 €



**- 366 -**  
VIETNAM

Pipe à eau en cuivre argenté, la base ajourée.

Première moitié du XXe siècle  
1930/1940  
H. : 32 cm

50 / 80 €



**- 367 -**  
JAPON

Petit autel portable de voyage en os sculpté figurant une pagode ouvrant en. Façade à deux panneaux laissant apparaître une déesse Guanhyin. Les plaquettes. Sculptées de. Motifs divers. Allégoriques : dragons, personnages, motifs naturalistes.

Premier tiers du XXe siècle (vers 1930)  
H. : 34 cm

30 / 50 €

**- 368 -**  
JAPON

Okimono en ivoire, Ebisu sur un rocher, une carpe à ses pieds.

Epoque MEIJI (1868-1912)  
H. : 17 cm  
(objet dans ses mains manquant)

250 / 300 €



**- 369 -**  
CHINE

Palourde entre-ouverte en ivoire sculpté laissant entrevoir des scènes animées de personnages.

Travail de Canton de la fin du XIXe (vers 1890/1900)  
Long : 10,5 cm

Figurine jointe, en ivoire sculpté du Japon représentant un personnage sur un rocher, tenant un lampion. Au revers, signature à deux caractères.

Travail de l'ère Meiji (1868-1912)  
H. : 12 cm  
Poids : 278 g

200 / 300 €



**- 370 -**

JAPON

Netsuké en ivoire sculpté représentant un éléphant harnaché supportant une coupe en forme de lotus. Il est incrusté de corail et petites perles de verroterie. Signature à deux caractères au revers. Période Meiji (1868-1912)

Long. : 5,5 cm

Poids : 50 g

**400 / 500 €**

**- 371 -**

CHINE

Flacon tabatière à priser en ivoire sculpté sur chaque face de scènes animées de personnages.

Travail de Canton de la fin du XIXe siècle.

H. : 6,5 cm

Poids : 27,7 g

**250 / 300 €**

**- 372 -**

JAPON

Deux tabatières en os à scènes érotiques

H. : 8 et 8,5 cm

Poids : 154,6 g

**50 / 80 €**

**- 373 -**

JAPON

Petit sujet ivoire homme assis

Vers 1900.

H. : 3,5 cm

Poids : 23,2g

**50 / 80 €**

**- 374 -**

CHINE

Petit lot composé d'une boîte miniature gravée de personnages et d'un bilboquet en ivoire.

Première moitié du XXe siècle, vers 1930.

H. : 2 cm

**50 / 80 €**

**- 375 -**

JAPON

Ensemble en ivoire et dent de morse : petite boîte en forme de canard dans les lotus, okimono figurant des enfants près d'un éléphant, netsuke figurant un temple dans les pins.

Epoque MEIJI (1868 - 1912)

L. : 6 cm et H. : 6,5 et 3 cm

Poids total : 223 g

**200 / 300 €**

**- 376 -**

JAPON

Ensemble de cinq Netsuké en ivoire et en os sculptés à sujets différents de personnages.

Premier quart du XXe siècle

(vers 1910/1920)

Dim. : de 3,5 cm à 7,5 cm

Poids : 106,7 g

**300 / 500 €**

**- 377 -**

JAPON

Ensemble de six sujets en ivoire et un en composition.

Vers 1900

Dim. : entre 4,5 et 13 cm

Poids total : 284,7 g

**150 / 200 €**

**- 378 -**

CHINE

Plaquette rectangulaire en ivoire sculptée ajourée représentant un dragon sortant des flots parmi les nuages.

XVIIe - XVIIIe siècle

Dim. : 6,3 x 15,5 cm

**500 / 600 €**

**- 379 -**

CHINE

Écran miniature de lettré en forme éventail peint en grisaille de deux personnages dans un paysages avec montagnes. Repose sur un socle en bois ajouré.

Première moitié du XXe siècle

H. : 9 cm

**50 / 80 €**

**- 380 -**

CHINE

Petite plaquette en os sculpté à décor peint d'un oiseau près d'un cours d'eau. 1820/1930.

Dim. : 5,5 x 9 cm

**60 / 80 €**







- 381 -  
JAPON

Trois netsuké en bois sculpté; l'un à décor de tête de lion bouddhique, les deux autres de chimères.

Fin du XIXe siècle  
Dim. : 3,5 et 10,5 cm

150 / 200 €



- 382 -  
JAPON

Ensemble composé de sept Netsuké ; certains en ivoire sculpté, d'autres en bois ; à motifs divers naturalistes : tortues sur un rocher marron d'Inde, cochon sauvage, masque du théâtre No.

XIXe, début XXe siècle  
Dim. : entre 3,5 et 4,5 cm  
Poids ivoire : 78,1 g.

600 / 800 €

382



- 383 -

CHINE ET JAPON

Trois netsuké en bois sculpté (cheval, singe, grenouille).

Fin XIXe siècle

Cinq petits socles Chine en bois y sont ajoutés.

Dim. : entre 3 et 5 cm

100 / 150 €

383



- 384 -

JAPON

Trois netsuké en bois sculpté (singe, fruits, calabasses)

Fin XIXe siècle

Dim. : entre 5,5 et 7,5 cm

80 / 100 €

384



- 385 -

JAPON

Beau netsuké en bois sculpté représentant un samouraï tenant une lance.

XIXe siècle

H. : 7 cm

(Un pied recollé)

80 / 100 €

- 386 -

JAPON

Belle petite sculpture en bois représentant un félin à la manière d'un netsuké.

XIXe siècle

H. : 3,5 cm

150 / 200 €

- 387 -

JAPON

Netsuké en bois sculpté figurant une souris avec une balle.

Fin XIXe siècle.

H. : 4,5 cm

50 / 80 €

385



386



387







- 388 -

ASIE DU SUD EST

Tête de bouddha en grès sculpté, la coiffure terminée par une frise de pétales de fleurs de lotus avec trace de flamme manquante.

Socle en bois des années 30.

H. : 32 cm

(accidents et manques : nez rogné..)

300 / 500 €



- 389 -

ASIE DU SUD EST

Importante tête de divinité en pierre sculpté. Sur socle en bois rouge.

H. : 48 cm

300 / 400 €



- 390 -

THAILANDE

Tête de divinité en pierre sculpté.

Socle en bois noir.

H. : 20 cm

200 / 300 €

- 391 -

CHINE

Grande statuette en pierre sculpté figurant un lettré.

XIXe siècle.

H. : 77 cm

500 / 800 €



392



393



- 392 -

ASIE (CHINE?)

Théière couverte en argent de forme hémisphérique ; bec verseur en forme de chimère ; prise du couvercle représentant un lion bouddhique. Poinçon au revers.

H. : 15 cm

Poids : 311,8 g.

**100 / 150 €**

394



- 393 -

CHINE

Ensemble de petites tasses en argent à décor en relief de dragons.

L'une avec l'anse cassée.

H. : 6 cm

Poids : 113,4g

**50 / 80 €**

395



- 394 -

ASIE

Service à thé comprenant trois pièces en argent à motif de branchages fleuris.

Vers 1900.

H. : 7 à 9 cm

Poids total : 1079,6 g

**300 / 400 €**

396



- 395 -

ASIE

Ensemble de tasse et sous tasse en porcelaine à monture argent. On y joint des cuillères en argent.

XXe siècle.

Poids brut total : 878,4 g

**150 / 200 €**

- 396 -

JAPON

Ensemble de petits objets en argent.

Fin XIXe siècle.

Poids total : 202,6 g

**200 / 300 €**



**- 397 -**

CHINE

Boîte à cire circulaire couverte, décorée en bleu sous couverte d'un dragon à cinq griffes à la recherche de la perle sacrée. Base à frise de vaguelettes encadrant une marque à quatre caractères.

XXe siècle.

Diam. : 7,5 cm

**100 / 150 €****- 398 -**

JAPON

Boîte couverte en bronze cloisonné incrusté de métaux ; couvercle à motif d'un dragon.

Epoque Meiji (1868 - 1912).

Diam. : 5 cm

**40 / 60 €****- 399 -**

INDOCHINE

Deux boîtes en argent. Une repoussé à compartiment intérieur et une à couvercle en porcelaine.

Vers 1900.

Dim. : 8 et 6,5 cm

Poids brut : 79,3 g et 80,4 g.

**80 / 120 €****- 400 -**

CHINE

Boîte hexagonale en bronze argenté, décoré en léger relief sur chaque face de personnages sur leur monture cernés de frises niellés à la grecque.

Seconde moitié XIXe siècle.

Diam. 5,5 cm

**80 / 100 €****- 401 -**

JAPON

Étui amovible en métal argenté décoré en léger relief de scènes de personnages dans des paysages incrustés de métaux, la partie haute ajourée.

Période Meiji (1968/1912).

H. : 5,5 cm

**30 / 50 €****- 402 -**

JAPON

Petite boîte rectangulaire en laiton décorée en léger relief de volatiles, coqs, objets précieux, fleurs et fruits.

Période Meiji (1968/1912).

Long. : 5 cm

(un petit décollément sur le côté)

**50 / 70€ €****- 403 -**

THAÏLANDE

Petite boîte en argent, le couvercle orné en repoussé d'un gardien à tête de singe tenant une épée, le côtés ornés de rinceaux.

Vers 1900.

Dim. 8 x 6,5 x 5,5 cm

**100 / 120 €****- 404 -**

CHINE

Etui à carte en argent filigrané à motif floral.

Canton, fin XIXe siècle.

Poids : 34,2 g.

**50 / 80 €**

403



404

405



407



406



408



**- 405 -  
CHINE**

Pot à pinceaux en cuivre à motif de dragons en laiton.  
Fin XIXe siècle.  
H. : 19,5 cm

**200 / 300 €**

**- 406 -  
INDE**

Grande sculpture en métal à patine brune rehaussée de dorures, représentant le dieu Ganesh assis sur un socle lotiforme.  
Epoque moderne  
H. : 56 cm  
(manque le bout d'une défense)

**200 / 300 €**

**- 407 -  
JAPON**

Pied de lampe en dinanderie à motif floral.  
Vers 1900.  
H. : 26 cm

**20 / 40 €**

**- 408 -  
CHINE**

Bouilloire en laiton à patine brune niellée d'or, de motifs de fleurs encadrant un poème et des caractères.

Au revers, marque d'atelier.  
Fin XIXe, début XXe siècle  
Diam. : 18 cm

**80 / 100 €**



- 409 -

CHINE

Rare objet ethnographique représentant une mule de Chinoise en soie brodée avec lanières de soie pour serrer le pied. Présenté dans une caisse en bois afin de montrer les différentes étapes pour empêcher le développement de leur taille normale, les petits pieds fins étaient considérés comme raffinement suprême pour les femmes Chinoises dans la haute société.

Seconde moitié du XIXe siècle.

H. : 17 cm

300 / 500 €



410

- 410 -

JAPON

Deux tsubas en acier et diananderie.

XVIIIe/XIXe siècle

Diam. : 7 et 8 cm

200 / 300 €

- 411 -

CHINE

Instrument vôtif en forme de mandorle en bronze à patine brune figurant une fleur de lotus encadrant deux dragons rehaussés d'or traités en enroulement à l'arrière d'un bouddha assis en dhyanasana sur un socle lotiforme à trois rangs.

Dynastie des Ming, XVIe siècle.

Socle en bois postérieur

H. : 24 cm (sans le socle)

500 / 600 €



411



- 412 -

ASIE

Flûte à bec en résine à motifs en léger relief de feuillages agrémentés de cauris et d'un oiseau.

Long. : 33 cm

50 / 80 €

412



413



413

- 413 -

CHINE

Deux bronzes d'appliques à patine brune, l'un représentant un lion bouddhique et l'autre un dragon.

Premiers tiers du XXe siècle.

Long. : 19 cm

80 / 100 €

- 414 -

CHINE

Bourse en soie brodée. Le fermoir en os sculpté à sujet d'une grenouille et d'un poisson.

1930/1940.

Dim. : 23 x 18,5 cm

60 / 80 €



414

- 415 -

CHINE

Deux dagues à fourreau écaille

XIXe siècle

Long. : 45 cm

(accidents et manques)

300 / 500 €



415



415





- 416 -

LAOS

Dix petits poids en bronze à patine brune  
à sujets zoomorphe (éléphants, chien de  
Fô, volatiles)

XIXe siècle

Dim. : de 2 à 5 cm

100 / 150 €

- 417 -

ASIE DU SUD EST

Louche en bois sculpté

Travail océanien

50 / 80 €



417

- 418 -

JAPON

Paire d'éperons en acier damasquiné.

XIXe siècle.

H. : 12,5 cm

100 / 150 €



- 419 -

CHINE

Porte pinceaux de forme polylobée en bronze cloisonné à décor de pagodes et un signe tenant un cheval en longe. Il pose sur trois pieds bâtes.

Epoque Ming - XVIIe siècle

H. : 10 cm

(accidents et manques à l'email)

800 / 1 200 €

- 421 -

CHINE

Paire de tasses couvertes et leur présentoir de forme oblongue en émaux de Pékin peints sur cuivre, à fond bleu, décorés dans le style de la famille rose d'objets précieux et de symboles taoïstes. La prise des couvercles en laiton doré. Revers des présentoirs à fond turquoise, décorés de fleur de lotus.

XVIIIe siècle

H. : 11,5 cm (tasse)

Long. : 16 cm (présentoir)

(un éclat à l'intérieur d'un couvercle)

200 / 300 €

- 422 -

CHINE

Deux bols circulaires et leur soucoupe ajourées au centre en émaux peints sur cuivre, à décors polychrome sur fond turquoise, de scènes de palais encadrées de fleurs.

Seconde moitié XIXe siècle

H. : 6,5 cm

(éclats et restaurations anciennes)

150 / 200 €

- 423 -

CHINE

Plateau oblong à contours en émaux peints sur cuivre, à fond turquoise, décoré de deux éléphants arachés encadrant un symbole auspicious, cernés de fleurs traitées en émaux de la famille rose.

Premier quart du XIXe siècle

Long : 19 cm

50 / 80 €

- 424 -

CHINE

Plateau rectangulaire ne émaux peints sur cuivre représentant une scène traitée dans le style de la famille rose d'un notable assistant à un spectacle musicale avec danseuse sous un pins parasol.

Période Qianlong (1736-1795)

Long : 30 cm

(fêlures et restaurations anciennes)

150 / 200 €

- 425 -

CHINE

Flacon couvert en bronze cloisonné de forme de trois pétales incurvés sur la panse, à fond bleu, décor de prunus en fleurs.

Première moitié du XXe siècle

H. : 12,5 cm

30 / 50 €

- 426 -

CHINE

Vase en émail à décor de paysages montagneux sur un fond vert.

Canton - Fin XIXe siècle

H. : 25,5 cm

150 / 200 €

- 427 -

JAPON

Paire de grands vases en bronze cloisonné.

Fin XIXe siècle.

H. : 40 cm

300 / 500 €



419



421



422



423



424



425



426



427







**- 428 -  
JAPON**

Vase et coupe en métal cloisonné à décor polychrome naturaliste divers.

Fin de la période Meiji, vers 1900.

H. : 15 et 20 cm (accidents)

100 / 200 €

**- 429 -  
CHINE**

Petit vase balustre en émaux cloisonnés et verts à fond turquoise décoré de fleurs de lotus.

XXe siècle  
H. : 12,5 cm

50 / 60 €

**- 430 -  
JAPON**

Théière en bronze cloisonné. Le couvercle surmonté d'un lion.

Vers 1900.  
H. : 30 cm

150 / 200 €

**- 431 -  
JAPON**

Paire de petits vases couverts de forme ovoïde, en porcelaine recouverte d'émaux cloisonnés à fond turquoise et décorés de vues du mont Fuji cerné de fleurs et de papillons. Au revers, marque à huit caractères.

Période Meiji (1868/1912)  
H. : 11 cm

60 / 80 €

**- 432 -  
CHINE**

Boîte à thé à pans coupés en porcelaine à décor de personnages polychromes sur un fond noir.

Monture en métal à décor en relief de dragons.

H. : 20 cm

50 / 80 €



- 433 -

CHINE

Paire de vases en bronze cloisonné.  
Modèle côtelé de forme balustre à  
pense aplatie. Décorés en polychromie  
d'oiseaux perchés, de cervidés dans  
des paysages et de grues couronnées  
encadrés de fleurs de lotus.  
Fin du XIXe siècle  
Postérieurement, le col monté en lampe.  
H. : 36 cm  
(un petit enfoncement sur la panse de l'un  
d'entre eux)

400 / 600 €



- 434 -

CHINE

Vase couvert de forme hexagonale en  
bronze cloisonné. Socle en bois.  
H. : 12 cm

30 / 50 €

- 435 -

CHINE

Tabatière en verre moulé vert. Bouchon  
en métal.  
H. : 5,3 cm

50 / 80 €

- 436 -

CHINE

Petite boîte en bronze cloisonné de  
forme hexagonale.  
H. : 6 cm

50 / 80 €





437



438



439



440

**- 437 -  
CHINE**

Brûle parfum tripode en bronze cloisonné, anses en mufles retenant deux anneaux.  
Fin XIXe siècle.  
Dim. : 10 x 12 cm  
**150 / 200 €**

**- 438 -  
JAPON**

Vase en bronze faceté à motif d'un oiseau branché.  
Epoque meiji, fin XIXe siècle.  
H. : 28 cm  
**300 / 400 €**

**- 439 -  
JAPON**

Grand vase de forme rouleau en bronze à motif appliqué d'un dragons. Le corps présente un encadrement à caractères doré.  
Epoque meiji, fin XIXe siècle.  
H. : 28 cm  
**200 / 300 €**

**- 440 -  
CHINE**

Sphère ajourée suspendue en laiton doré à motifs de dragons encadrés de fleurs et de feuillages ouvrant en son centre.  
Seconde moitié du XIXe siècle.  
Diam. 21 cm  
**200 / 300 €**





- 441 -  
CHINE

Brûle-parfum tripode en bronze à patine brune, le couvercle ajouré de feuillages, la prise en forme de chimère assise, posant sur une socle figurant des feuilles de lotus. Vers 1900.  
H. : 26 cm

300 / 400 €



- 442 -  
INDE

Boîte à couvercle ajouré surmonté d'un cavalier XIXe siècle.  
H. : 25 cm

200 / 300 €



- 443 -  
CHINE

Important brûle parfum en bronze doré, le couvercle orné d'une chimère. Les anses figurnt des phoenix. Socle également en bronze ajouré. Fin XIXe siècle.  
H. : 45 cm

300 / 400 €

Paire de jardinière hexagonale reposant sur six pieds en laiton à motifs de fleurs de lotus traitées en enroulement et encadrant des plaquettes en émail peint à motifs de paysages divers. Au revers, marque Qianlong. Fin du XIXe siècle  
H. : 18,5 cm

300 / 500 €



445



446



447



448

**- 445 -**

JAPON

Paire de vases soliflores en bronze à motifs de cigales appliqués.

Vers 1900.

H. : 28,5 cm

**100 / 150 €****- 446 -**

JAPON

Grand vase en bronze à large col aplati. Les anses à attaches figurant des mufles.

XIXe siècle.

H. : 46 cm

**300 / 500 €****- 447 -**

CHINE

Paire de petits vases d'autel en bronze décorés en léger relief de tortues, nénuphars et canards dans des cartouches ; les anses formées de fleurs de lotus.

Fin XIXe, début XXe siècle.

H. : 12,5 cm

**50 / 80 €****- 448 -**

CHINE

Important cache pot en bronze à patine médaille à décor naturaliste dans des cartouches.

H. : 24 cm - Diam : 27,5 cm

**100 / 150 €**



- 449 -

CHINE

Brûle parfum circulaire en bronze à patine brune et verte reposant sur trois pieds. Le couvercle et les anses ajourés formés de branches de prunus en fleurs.

XXe siècle

H. : 18 cm

100 / 150 €



- 450 -

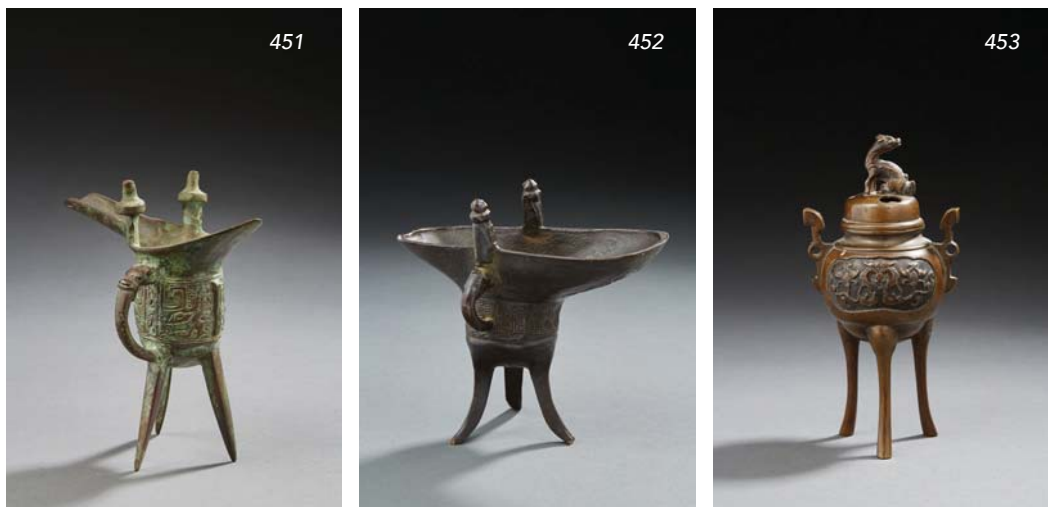
CHINE

Brûle parfum couvert en bronze à patine brune de forme hémisphérique reposant sur un piédouche ; la panse et le couvercle ajourés figurant des nuages d'un lion bouddhique, une sphère sous la patte ; Anses figurant des chimères. Au revers, marque Chenghua.

XVIIIe, XIXe siècle

H. : 13 cm

200 / 300 €



- 451 -

CHINE

Coupe tripode en bronze. Le corps à motif de caractères.

Style archaïque.

H. : 18 cm

100 / 150 €

- 452 -

CHINE

Coupe à libation JUE tripode en bronze à patine brune dans le style archaïque, à motifs à la grecque sur la panse.

Porte une marque QIANLONG à six caractères.

XIXe - XXe siècle.

H. : 14 cm

200 / 300 €

- 453 -

CHINE OU VIETNAM

Petit brûle parfum tripode en bronze à patine brune, le couvercle surmonté d'un kilin.

Fin du XIXe siècle

H. : 16,5 cm

80 / 100 €



- 454 -

CHINE

Brûle parfum circulaire de forme balustre en bronze à patine brune décoré en légers reliefs de rinceaux dorés encadrant des symboles auspiciose cernés de frises de chauve-souris stylisées à la base et de chimères en bordure. Au revers, quatre caractères Qianlong à l'intérieur de pétales de fleurs de lotus.

XIXe siècle

Diam : 15,5 cm – H. : 8,5 cm

1 000 / 1 300 €

455



456



457



458



**- 455 -  
JAPON**

Grand vase en bronze de forme oblongue à motif d'oiseaux dans un paysage montagneux. Vers 1900.

H. : 44 cm

**500 / 800 €**

**- 456 -  
JAPON**

Paire de bougeoirs d'autel en bronze à galerie et motif de figurine. Les corps à motif doré.

Epoque meiji, fin XIXe siècle.

H. : 44 cm

**600 / 800 €**

**- 457 -  
JAPON**

Deux bougeoirs en bronze à motif de kilins sur des bases ajourés posant sur quatre pieds éléphants.

Vers 1900.

H. : 32 cm (accidents)

**200 / 300 €**

**- 458 -  
CHINE**

Chariot funéraire céleste en bronze à patine brune et verte représentant un dieu assis dans un char tiré par un cheval. Le harnachement et les roues rehaussés d'or. Motifs de masques de taotie et de symboles archaïques sur les parois et le plancher du chariot.

Dynastie des Ming. XVIe siècle, dans le style des bronzes des royaumes combattants.

Dim: 27 x 35 cm

**600 / 800 €**



- 459 -

JAPON

Brûle parfum en bronze en forme de caille.  
XIXe siècle.  
H. : 10 cm

100 / 150 €



- 460 -

CHINE

Figurine en bronze à patine verte  
représentant un des jumeaux Hoho  
debout les mains jointes sur un socle  
lotiforme. Dynastie des MING, XVIe/XVIIe  
siècle.

Dim.: 20,5 x 8 cm

300 / 400 €



- 461 -

THAILANDE

Figurine en bois sculpté doré avec  
incrustations de mika représentant un  
gardien de temple.

Travail populaire de la fin du XIXe

H. : 37 cm

(quelques manques de mika)

100 / 150 €



- 462 -

INDE OU HIMALAYA

Grande figurine en bronze représentant la  
déesse Chiwa à quatre bras, debout sur  
un socle lotiforme.

XXe siècle.

H. : 57 cm

150 / 200 €



- 463 -

CHINE

Statuette figurant une déesse en bronze  
doré et cabochons de pierres bleues.

XIXe/XXe siècle

H. : 9 cm

(usures et manques)

150 / 200 €



464



465



466



467



468



469

**- 464 -**

CHINE

Figurine en bois sculpté représentant un Putaï debout sur un socle lotiforme, tenant d'une main un éventail, une calebasse à ses pieds.

XXe siècle

H. : 44 cm

**80 / 120 €****- 465 -**

INDE

Figurine en bronze à patine brune représentant Ganesha. La divinité à quatre bras dansant debout sur un socle lotiforme. Il tient une hache parashu d'une main et porte de petites pâtisseries Modaka de l'autre ; un rat est à ses pieds.

Fin du XIXe, premier tiers du XXe siècle

H. : 30 cm

**100 / 200 €****- 466 -**

ASIE

Statuette en bronze à patine médaille figurant une divinité

Vers 1900

H. : 25,5 cm

**100 / 200 €****- 467 -**

TAÏLANDE

Petite figurine en bronze à patine brune représentant un bouddha assis en position du lotus sur un socle multifforme, la tiare surmontée d'une flamme.

Fin XIXe/ début XXe siècle

H. : 18 cm

**200 / 300 €****- 468 -**

ASIE DU SUD-EST (LAOS?)

Figurine en bronze à patine brune représentant Bouddha en dyanasana ; coiffe surmontée d'une flamme ; base ajourée en double socle lotiforme, terminée par une estrade hexagonale fleurie.

XVIIIe siècle

H. : 30 cm

**400 / 600 €****- 469 -**

CHINE

Figurine en bronze à patine brune représentant un serviteur, les mains jointes, debout sur une double rangée de fleurs de lotus.

H. : 25 cm

**200 / 300 €**



- 470 -

CHINE

Grande figurine en bronze à patine brune représentant une divinité taoïste assise sur un trône en bois sculpté ajouré. Base à imitation de rochers.

Fin de la période Qianlong (1736/1795)

H. : 46,5 cm (avec socle)

3 000 / 4 000 €



- 471 -

THAÏLANDE

Buste d'un bouddha en bronze, la coiffure surmontée d'une flamme.

Epoque moderne

H. : 11,5 cm

50 / 60 €



- 472 -

VIETNAM

Buste de paysan en bronze à patine brun or.

1920/1930

H. : 12 cm

(petit manque sur une épaule, lié à un défaut dans la fonte)

50 / 80 €



473



474



475



- 473 -

LAOS

Main en bronze à patine brune sur socle en bois.

XIXe siècle

H. : 23 cm

200 / 300 €

- 474 -

VIETNAM

Buste en bronze figurant une jeune femme portant une coiffe sur la tête.

Socle en bois.

1030/1940

H. : 19,5 cm (sans socle)

150 / 200 €

- 475 -

INDOCHINE

Buste féminin en bois sculpté représentant une vietnamienne à coiffure ethnographique.

1930/1940

H. : 27 cm

(deux fentes)

100 / 150 €



**- 476 -**

CHINE

Figurine en bronze à patine brune représentant la déesse Guanyin assise sur un lion bouddhique reposant sur un socle lotiforme. Sa tiare décorée d'un bouddha, bijou pectoral au torse, le vêtement agrémenté de rubans, d'oiseaux, de fleurs et d'objets précieux. XIXe siècle.

H. : 26 cm

800 / 1 200 €

**- 477 -**

INDE OU NEPAL

Petite figurine en bronze représentant une déesse assise sur une feuille de lotus, tenant un pot couvert d'une main. Seconde moitié du XIXe siècle.

H. : 10 cm

(très légers accidents dont un trou sur le profil gauche du visage)

100 / 150 €

**- 478 -**

CHINE

Statuette en bronze à patine brune figurant guerrier.

XVIIIe/XIXe siècle

H. : 15 cm

200 / 300 €

**- 479 -**

CHINE

Statuette en bronze à patine brune figurant guerrier.

XVIIIe/XIXe siècle

H. : 12 cm

(manque un ruban)

200 / 300 €





**- 480 -**  
CHINE

Figurine en fonte de fer représentant un bouddha assis en position du lotus tenant une coupe d'offrande d'une main.

Époque moderne.

H. : 24,5 cm

200 / 300 €



**- 481 -**  
CHINE

Figurine en bronze représentant un guerrier debout sur un tertre brandissant un sabre, avec deux drapeaux et un bouclier.

1930/1950.

H. : 34 cm

300 / 400 €



**- 482 -**  
JAPON

Grande statuette figurant Bouddha en bois laqué, sculpté et doré.

XIXe siècle.

H. : 47 cm

500 / 800 €



**- 483 -**  
JAPON

Statuette en bronze à patine brune figurant un guerrier tenant deux lumières. Sur un cube en marbre.

XIXe siècle.

H. : 42 cm

200 / 300 €

**- 484 -**  
THAÏLANDE

Figurine en bronze laqué or représentant un bouddha debout, une main relevée ; la coiffe surmontée d'une flamme.

Premier tiers du XXe siècle.

H. : 32,5 cm (totale avec socle en bois)

150 / 200 €



- 485 -

HIMALAYA ?

Figurine en cuivre doré (restes de dorures) représentant un bouddha assis en dhyanasana sur un double socle lotiforme tenant dans une main un bol d'offrande.

XIXe siècle.

H. : 18,5 cm

1 000 / 1 200 €



- 486 -

CHINE

Figurine en bronze à patine brune rehaussée de dorures, représentant un lion bouddhique couché, le pelage formé de volutes.

XIXe siècle.

H. : 18 cm – Long : 21 cm

200 / 300 €





- 487 -

JAPON

Beau et rare autel portatif en laque noire ouvrant en façade à deux portes, laissant apparaître une divinité bouddhique féminine à huit bras (probablement la déesse Kannon), assise en dyanasana, tenant un fruit et d'autres offrandes en bois sculpté avec avec traces de polychromie ; socle doré en forme de fleur de lotus reposant sur des rochers ; fonds dorés avec mandorle ; portes peintes en polychromie de personnages serviteurs du Panthéon bouddhique, non loin d'une rivière avec embarcation, sur fond or. La serrure en laiton doré et ajouré à riche ornementation de motifs naturalistes.

Fin de l'époque Momoyama / début de l'époque Edo

H. : 38 cm

(quelques manques de polychromie à la déesse et à l'arrière de la boîte)

1 500 / 2 000 €



- 488 -

JAPON

Grande sculpture en bois avec polychromie et dorure, représentant la déesse Kannon, assise sur un rocher, un vase à ses pieds, une mandorle à flamme autour de sa tête.

Seconde moitié du XIXe siècle.

H. : 80 cm

2 000 / 2 500 €





- 489 -

CHINE

Bouddha en bois  
laqué et sculpté.  
XVIIIe/XIXe siècle.  
H. : 32 cm

200 / 300 €

- 490 -

JAPON

Importante divinité en  
bois laqué et sculpté.  
XVIIIe/XIXe siècle.  
H. : 67 cm

800 / 1 000 €



- 491 -

CHINE

Figurine en bronze à patine brune et traces de dorures représentant un bouddha assis en dhyanasana. Svastika gravée sur le poitrail.

Dynastie des Ming, XVIe siècle.

H. : 33 cm

3 000 / 5 000 €





492



- 492 -

JAPON

Deux masques de théâtre en bois sculpté et laqué rouge.

XIXe siècle.  
H. : 18,5 et 20 cm

100 / 150 €

- 493 -

JAPON

Masque de théâtre en bois sculpté et laqué rouge.

XIXe siècle.  
H. : 21 cm

60 / 100 €

- 494 -

CHINE

Statuette en bois sculpté et doré figurant Bouddha.

XIXe siècle.  
H. : 33 cm

200 / 300 €

- 495 -

CAMBODGE

Tête de shiva en pierre dure sculptée.

Socle pyramidale en bois.  
H. : 21,5 cm (hors socle)

400 / 500 €

- 496 -

CHINE

Trois boîtes rectangulaire en laque rouge.

XXe siècle.  
Dim. : 10 à 14 cm

200 / 300 €



493

- 497 -

CHINE

Tampon presse buvard en bois sculpté à décor d'un dragon.

Vers 1900  
Dim. : 10,5 x 18,5 x 6,5 cm

200 / 300 €

- 498 -

CHINE

Etui en bois finement sculpté. Canton XIXe siècle.

H. : 9 cm

80 / 100 €

- 499 -

CHINE

Porte pinceaux cylindrique en bambou sculpté à belle patine, base en bois noirci. Décoré en léger relief de scènes de lettrés parmi des rochers et des pins.

XVIIIe / XIXe siècle.  
H. : 19 cm  
(fentes et manques)

100 / 150 €

- 500 -

CHINE

Deux portes pinceaux en bambou sculpté décorés de lettrés et leur pagode dans montagnes et paysages lacustres.

Fin XIXe, début XXe siècle  
H. : 24 cm et 28,5 cm  
(accidents)

50 / 80 €

- 501 -

CHINE

Cabinet de voyage en bois laqué.

XXe siècle.  
Dim. : 17 x 23 cm

50 / 100 €

- 502 -

CHINE

Boîte en laque rouge en forme de papillon décorée en brun et or d'un papillon stylisé avec rinceaux fleuris, ruy, sapèques, frise à la grecque.

XIXe siècle.  
H. : 5,5 cm ; Larg. 20 cm  
(éclats)

150 / 200 €

- 503 -

CHINE

Petit cabinet de voyage en bois précieux (palissandre) à une tablette coulissante ouvrant en façade en trois tiroirs.

XIXe siècle.  
H. : 12 cm

150 / 200 €

- 504 -

CHINE

Boîte en gré incisé.

XXe siècle.  
H. : 11 cm

50 / 80 €

- 505 -

JAPON

Boîte plate en bois laqué à motif central de personnages doré sur fond noir.

Vers 1900.  
Dim. : 50 x 50 cm

100 / 150 €

- 506 -

CHINE

Boite couverte en bambou sculpté.

XXe siècle.  
H. : 16 cm

100 / 200 €

- 507 -

ASIE DU SUD EST

Pot couvert en bois laqué rouge.

XXe siècle.  
H. : 20 cm

60 / 100 €



494



495



496



497



498



499



500



501



501



502



503



504



505



506



507







- 508 -

INDOCHINE

Paire de panneaux en bois fruitier à incrustations de nacre.

Vers 1900.

H. : 45 cm

200 / 300 €

- 509 -

CHINE

Rocher de lettré en pierre Lingbi.

La pierre noire, veinée de blanc, dressée sur un socle en bois, présentant de multiples alvéoles.

H. : 22 cm (sans socle)

500 / 600 €

- 510 -

CHINE

Petit écran en bois noirci à décor incrusté en bacre de scènes de personnages.

Vers 1900

Dim. : 65 x 45 x 22 cm

300 / 500 €

- 511 -

CHINE

Ecran en ajouré orné d'une plaque en tissu brodé figurant des volatiles et arbres.

Vers 1900.

H. : 89 cm

400 / 600 €





512

512

- 512 -

CHINE

Boîte à thé rectangulaire en bois laqué noir et doré à décor de scènes de palais entourées de dragons à la recherche de la perle sacrée. Le couvercle découvrant deux compartiments à thé en étain gravé de fleurs en bouton en ivoire sculpté.

Travail de Canton de la seconde moitié du XIXe siècle.

Dim. : 10x20,5x16 cm

(un élat à un angle à l'arrière de la boîte)

500 / 700 €

513



514

513

- 513 -

CHINE

Miroir en bois richement sculpté.

Vers 1930/50.

Dim. : 147 x 87 cm

300 / 400 €

514



- 514 -

CHINE

Table basse en bois laqué rouge à motif de volatiles dorés.

Vers 1900. .

150 / 200 €

- 515 -

INDOCHINE

Cabinet en bois fruitier finement sculpté  
ouvrant par quatre vantaux et trois tiroirs.

Vers 1900.

Dim. : 136 x 102 x 37 cm

500 / 800 €



515



516



- 516 -

CHINE

Petite sellette circulaire en bois sculpté et  
pierre de rêve.

Diam. : 28 cm - H. : 17 cm

150 / 200 €

517



- 517 -

CHINE

Deux tabourets en bois laqué et assises  
en bronze cloisonné.

Fin XIXe siècle.

H. : 65 cm

400 / 500 €

- 518 -

CHINE

Petit paravent à trois lais en tissu brodé  
de fleurs.

Vers 1900/30

H. : 92 x 39,5 cm

200 / 300 €

518







- 519 -

CHINE

Panneau rectangulaire plaqué noir sur lequel sont posés des compositions de vases fleuris et de coupes à fruits en pierre dures (jade, quartz) avec une inscription de vœux de quatre caractères.

Époque moderne  
Dim : 23,5 x 17,5 cm

50 / 80 €

- 520 -

CHINE

Panneau en laque et pierre dure figurant une scène animée de personnages.

Vers 1900.

Dim. : 51 x 91 cm

50 / 80 €



520



521

- 521 -

VIETNAM

Panneau en laque figurant une scène de pêcheur dans un torrent.

Vers 1930/50.

Dim. : 50 x 69 cm

150 / 200 €



# DELON-HOEBANX

ORDRE D'ACHAT / ABSENTEE BID FORM

ARTS D'ASIE (2 JOURS DE VENTE)

Mercredi 5 et Jeudi 6 mai 2021 à 14h

À renvoyer avant le Mardi 4 mai 2021 à 18h par mail à bid@delon-hoebanx.com, fax au (+33) 9 70 62 79 28



ORDRE D'ACHAT / ABSENTEE BID

TÉLÉPHONE

NOM / NAME : \_\_\_\_\_

PRÉNOM / FIRST NAME : \_\_\_\_\_

ADRESSE / ADDRESS : \_\_\_\_\_

CODE POSTAL / ZIP CODE : \_\_\_\_\_ VILLE / CITY : \_\_\_\_\_

TÉLÉPHONE 1 : \_\_\_\_\_ TÉLÉPHONE 2 : \_\_\_\_\_

MAIL : \_\_\_\_\_@\_\_\_\_\_

Je déclare avoir pris connaissance des conditions de vente décrites dans le catalogue, je les accepte et vous prie d'acquiescer pour mon compte personnel aux limites indiquées en euros, les lots que j'ai désignés ci-dessous.  
*I have read conditions of sale printed in this catalogue and agree to abide by them. I grant your permission to purchase on my behalf the following items within the limits in euros.*

N°	DESCRIPTION DU LOT / LOT DESCRIPTION	LIMITE EN € / MAX. € PRICE

**ATTENTION :**

- Les limites ne comprennent pas les frais légaux.
- La demande d'une ligne téléphonique implique que l'enchérisseur est preneur à l'estimation basse en cas de mauvaise liaison téléphonique.
- Les ordres d'achat ne seront pris en compte qu'accompagnés d'une copie de votre pièce d'identité et d'un RIB.
- Merci de bien vouloir prendre en compte les conditions de magasinage si vous enchérissez pour un lot encombrant.

**PLEASE NOTE :**

- These limits do not include fees and taxes.
- The telephone bidder agrees to bid up to the low estimate in case of poor reception
- No bids will be accepted without a copy of your ID and of your IBAN and BIC.
- Could you please refer to the conditions of storage if you bid on a cumbersome lot.

**DATE & SIGNATURE OBLIGATOIRE**

REQUIRED DATED SIGNATURE

Delon- Hoebanx SAS-10 bis, rue Descombes 75017 Paris-Guillaume Delon Commissaire-priseur habilité-déclaration n°074-2015

L'opérateur de vente volontaire est adhérent au Registre central de prévention des impayés des Commissaires priseurs auprès duquel les incidents de paiement sont susceptibles d'inscription. Les droits d'accès, de rectification et d'opposition pour motif légitime sont à exercer par le débiteur concerné auprès du Symev 15 rue Freycinet 75016 Paris.

# CONDITIONS GÉNÉRALES DE VENTE SI VENTE A DROUOT

La société DELON-HOEBANX agit comme opérateur de ventes volontaires de meubles aux enchères publiques régi par les articles L 312-4 et suivants du Code de commerce et l'Arrêté ministériel du 21 février 2012 définissant les obligations déontologiques des opérateurs de ventes volontaires.

La société DELON-HOEBANX a la qualité de mandataire du vendeur, le contrat de vente étant conclu entre le vendeur et l'acheteur. Les rapports entre la société DELON-HOEBANX et l'acquéreur sont soumis aux présentes conditions générales d'achat qui pourront être amendées par des avis écrits ou oraux avant la vente et qui seront mentionnés au procès-verbal de vente. **La participation aux enchères en salle, par téléphone ou par internet implique l'acceptation inconditionnelle des présentes conditions.**

**Les ventes aux enchères en ligne** sont effectuées sur le site Internet [www.drouotonline.com](http://www.drouotonline.com) (Drouot Digital) qui constitue une plateforme technique permettant de participer à distance par voie électronique aux ventes aux enchères publiques ayant lieu dans des salles de ventes. L'utilisateur souhaitant participer à une vente aux enchères en ligne via la plateforme Drouot Digital doit prendre connaissance et accepter, sans réserve, les conditions d'utilisation de cette plateforme (consultables sur [www.drouotlive.com](http://www.drouotlive.com)), qui sont indépendantes et s'ajoutent aux présentes conditions générales de vente.

## 1 - Les biens mis en vente

Les acquéreurs potentiels sont censés avoir examinés les biens pouvant les intéresser avant la vente aux enchères, notamment pendant les expositions.

La société DELON-HOEBANX se tient à la disposition des acquéreurs potentiels pour leur fournir des rapports sur l'état des lots.

Les mentions figurant au catalogue sont faites sous réserve des notifications et des rectifications annoncées au moment de la présentation du lot et portées au procès-verbal de la vente. Les mentions concernant le bien sont faites en fonction de l'état des connaissances artistiques, techniques et scientifiques connues à la date de la vente. Les mentions concernant la provenance et/ou l'origine du bien sont fournies sur indication du Vendeur et ne sauraient entraîner la responsabilité de la société DELON-HOEBANX.

Les dimensions, les poids et les estimations des biens ne sont donnés qu'à titre indicatif. Les couleurs des œuvres portées au catalogue peuvent être différentes en raison des processus d'impression.

Toutes les indications relatives à un incident, un accident, une restauration ou une mesure conservatoire affectant un lot sont communiquées afin de faciliter son inspection par l'acheteur potentiel et restent soumises à l'entière appréciation de ce dernier. L'absence de mention d'une restauration, d'un accident ou d'un incident n'implique nullement que le lot soit en parfait état de conservation ou exempt de restauration, usures, craquelures, rentoilage ou autres imperfections. En outre, le ré-entoilage, le parquetage ou le doublage, ou toute autre mesure de conservation du bien, ne sont pas signalés.

Les biens sont vendus dans l'état où ils se trouvent au moment de la vente et aucune réclamation après l'adjudication ne sera admise, l'acquéreur étant responsable de l'examen et de la vérification de l'état du bien avant la vente.

**Concernant l'horlogerie: l'état de fonctionnement n'est pas garanti. Il est possible que certains lots comprennent des pièces non originales suite à des réparations ou révisions de la montre ou de l'horloge.**

Les estimations de valeur sont fournies par la Maison de Ventes et l'Expert à titre purement indicatif et ne confèrent aucune garantie. Elles ne peuvent être considérées comme impliquant la certitude que le bien sera vendu au prix estimé ou même à l'intérieur de la fourchette d'estimations.

Lorsque dans le catalogue de vente le numéro du lot est suivi du symbole (\*\*\*) le vendeur de ce lot est l'un des collaborateurs de la société DELON-HOEBANX.

## 2 - Les enchères

La société DELON-HOEBANX est en droit de demander à tout enchérisseur de justifier de son identité, ainsi que de ses références bancaires. Tout enchérisseur est censé agir pour son propre compte sauf dénonciation préalable de sa qualité de mandataire pour le compte d'un tiers, acceptée par la société DELON-HOEBANX.

Le mode usuel pour enchérir consiste à être présent dans la salle. La société DELON-HOEBANX se réserve d'interdire l'accès à la salle de vente de tout acquéreur potentiel pour justes motifs.

Tout enchérisseur peut donner un ordre d'achat par écrit, par téléphone ou par internet. Les ordres d'achat et les demandes d'enchères par téléphone doivent lui parvenir au plus tard à la clôture de l'exposition préalable à la vente.

La société DELON-HOEBANX se charge gracieusement des enchères par téléphone pour les lots dont l'estimation basse est supérieure à 300 €. Toute demande d'enchères par voie téléphonique implique que le demandeur est preneur du lot à l'estimation basse en cas de mauvaise liaison, absence ou autre incident technique.

En aucun cas la société DELON-HOEBANX ne pourra être tenue pour responsable d'un problème de liaison téléphonique ou d'un dysfonctionnement d'internet ou de Drouot Digital, ainsi que d'une erreur ou d'une omission dans l'exécution des ordres reçus. Les présentes conditions générales priment sur les conditions d'utilisation du service Drouot Digital pour les enchères par internet.

La société DELON-HOEBANX dirigera la vente de façon discrétionnaire, en veillant à la liberté des enchères et à l'égalité entre l'ensemble des enchérisseurs, tout en respectant les usages établis.

La société DELON-HOEBANX se réserve de refuser toute enchère, d'organiser les enchères de la façon la plus appropriée, de déplacer certains lots lors de la vente, de retirer tout lot de la vente, de réunir ou de séparer des lots.

**Le plus offrant et dernier enchérisseur sera déclaré adjudicataire (« acheteur ») du lot par le « coup de marteau » suivi de l'indication verbale « adjugé ».**

Dans l'hypothèse où un prix de réserve aurait été stipulé par le vendeur, la société DELON-HOEBANX se réserve de porter des enchères pour le compte du vendeur jusqu'à ce que le prix de réserve soit atteint. Le prix de réserve ne peut pas être supérieur à l'estimation basse figurant dans le catalogue de vente ou annoncée publiquement avant la vente.

Dans l'hypothèse de deux ou plusieurs ordres d'achat identiques, c'est l'ordre le plus ancien qui aura la préférence. En cas d'enchères dans la salle pour un montant équivalent à un ordre d'achat, l'enchérisseur présent aura la priorité.

En cas de double enchère reconnue effective par le commissaire-priseur, le lot sera immédiatement remis en vente, toute personne intéressée pouvant concourir à la deuxième mise en adjudication.

**En application de l'article L 121-21-8 du Code de Commerce, le délai de rétractation n'est pas applicable aux ventes aux enchères publiques.**

La société DELON-HOEBANX est autorisée à reproduire sur le procès-verbal de vente et sur le bordereau d'adjudication les renseignements fournis par l'adjudicataire. Toute fausse indication engagera la responsabilité de l'adjudicataire.

## 3 - Le Paiement du prix et des frais d'adjudication

**La Vente est faite au comptant et en Euros.**

Toute personne qui se porte enchérisseur s'engage à régler personnellement et immédiatement le prix d'adjudication augmenté des frais à la charge de l'acquéreur et de tous impôts ou taxes qui pourraient être exigibles. L'adjudicataire devra immédiatement donner ou confirmer son identité et ses références bancaires.

En sus du prix de l'adjudication (« prix au marteau »), l'adjudicataire (acheteur) devra acquitter par lot une commission d'achat.

**La commission d'achat est de 30 % TTC**

A titre d'exemple : si le lot est adjugé au prix de 1.000 €, l'adjudicataire devra payer le prix total de 1.300 €.

**Un sus du prix d'adjudication et de la commission d'achat, des taxes et droits additionnels peuvent être dus.**

L'acheteur devra s'acquitter d'une majoration de 1,5% pour les lots adjugés sur DROUOT DIGITAL.

Pour les lots suivis d'un ou deux astérisques (\*) la TVA au taux de 5,5% (\*) ou 20% (\*\*) sur la totalité du prix d'adjudication et frais de vente est due, sauf exonération. Il appartient aux enchérisseurs de se renseigner avant la vente sur la TVA applicable. La TVA collectée au titre des frais de vente ou celle collectée au titre d'une importation temporaire du lot, peut être remboursée à l'adjudicataire dans le délai d'un mois après la vente sur présentation des documents qui justifient l'exportation du lot acheté.

Pour les lots suivis du symbole (#) le droit de suite au profit d'artistes décédés depuis moins de 70 ans ou leurs héritiers (droits d'auteur) est applicable à partir d'un prix d'adjudication de 750 € (hors frais). Le taux actuellement en vigueur est de : 4% entre 0 et 50.000 €, entre 50.000,01 € et 200.000 €, 1 % entre 200.000,01 € et 350.000 €, 0,5 % entre 350.000,01 € et 500.000 €, 0,25 % pour la tranche au-delà, de 500.001 €, avec un plafond de 12.500 €. Le droit de suite sera versé par la société DELON-HOEBANX à l'organisme percepteur du droit d'auteur.

**Moyens de paiement :**

L'adjudicataire pourra s'acquitter par les moyens suivants :

- en ligne sur notre site [www.delon-hoebanx.com](http://www.delon-hoebanx.com)
  - en espèces : jusqu'à 1.000 Euros frais et taxes compris pour les ressortissants français, jusqu'à 10.000 Euros frais et taxes compris pour les ressortissants étrangers non professionnels sur présentation de leurs papiers d'identité et un justificatif du domicile fiscal ;
  - par chèque bancaire ou postal avec présentation obligatoire de deux pièces d'identité en cours de validité : seul encaissement effectif du chèque vaudra règlement.
  - par carte de crédit VISA ou MASTERCARD
  - par virement bancaire en EUROS (tous frais et commissions bancaires sont à charge de l'adjudicataire) :
- DOMICILIATION : BNP PARIBAS PARIS CENTRE AFF  
CODE BANQUE : 3 0004- CODE AGENCE : 03120  
NUMÉRO DE COMPTE : 00010630680- CLÉ RIB : 16  
IBAN : FR76 3 000 4031 2 000 0106 3068 016  
BIC : BNPAFRPPXX
- les chèques étrangers ne sont pas acceptés.

## 4 - Transfert de propriété et des risques, retrait des marchandises

**La propriété du lot ne sera transférée à l'adjudicataire qu'après paiement de l'intégralité des sommes dues.**

Aucun lot ne sera remis aux acquéreurs avant acquittement de l'intégralité des sommes dues. En cas de paiement par chèque non certifié ou par virement, la délivrance des objets sera être différée jusqu'à l'encaissement.

**Dès l'adjudication, les objets sont placés sous l'entière responsabilité de l'acquéreur.**

Il appartient à l'adjudicataire de faire assurer le lot dès l'adjudication. Il ne pourra tenir la société DELON-HOEBANX responsable en cas de vol, de perte ou de dégradation de son lot, après l'adjudication, ou encore en cas d'indemnisation insuffisante par son assureur. La manutention et le magasinage n'engagent pas la responsabilité de la société DELON-HOEBANX.



### Retrait des marchandises :

Après paiement intégral des sommes dues, les objets sont à retirer au MAGASINAGE DROUOT : 6 bis, rue Rossini 75009 Paris, Tél. 01 48 00 20 18, magasinage@drouot.com  
Ouverture du lundi au samedi de 9h à 10h et du lundi au vendredi de 13h30 à 18h.  
Consulter les horaires d'ouverture et fermeture exceptionnelle Accès contrôlé une pièce d'identité doit être laissée en dépôt au poste de sécurité.

Les lots peuvent être enlevés gratuitement en salle jusqu'à 19h le soir de la vente et entre 8h et 10h le lendemain.

Passé ce délai, vous pouvez :

- Faire livrer vos biens partout dans le monde, grâce à TRANSPORT DROUOT-GEODIS
- Récupérer vos lots au service du MAGASINAGE, au tarif suivant (susceptible de modification):

- Frais de dossier par lot TTC : 5€

- Frais de stockage et d'assurance par lot TTC :

  - 1€ /jour, les 4 premiers jours ouvrés

  - 1€ / 5€ / 10 € / 20 € / jour, à partir du 5e jour ouvré, selon la nature du lot (merci de consulter le site internet [www.drouot.com](http://www.drouot.com) rubrique drouot pratique afin de connaître les détails) les frais de dossier sont plafonnés à 50 € TTC par retrait.

Une réduction de 50% des frais de stockage est accordée pour les clients étrangers et les marchands de province, sur justificatif.

Les frais de magasinage sont offerts pour les lots pris en charge par Transport Drouot-Géodis!

Devis accepté dans les 10 jours suivants la vente.

**Tout objet/lot qui n'est pas retiré au service Magasinage dans un délai d'un an à compter de son entrée au magasinage sera réputé abandonné et sa propriété transférée à Drouot à titre de garantie pour couvrir les frais de magasinage.**

Dans tous les cas les frais de stockage et de transport sont à la charge de l'acheteur et lui seront facturés directement soit par l'Hôtel Drouot, soit par la société de garde-meubles, selon leurs tarifs en vigueur. Le magasinage des objets n'engage en aucun cas la responsabilité de la Maison de Ventes. Le transport des lots est effectué aux frais et sous l'entière responsabilité de l'adjudicataire. Le cas échéant la société DELON-HOEBANX pourra facturer à l'acquéreur les frais de stockage, de manutention et de transport qu'il a dû exposer pour le compte de l'acheteur depuis la date de l'adjudication.

### 5 - Défaut de paiement

A défaut de paiement par l'adjudicataire dans un délai de trois mois à compter de la date de l'adjudication et après mise en demeure restée infructueuse, le bien peut être remis en vente à la demande du vendeur sur folle enchère de l'adjudicataire défaillant.

Si le vendeur ne formule pas cette demande dans un délai de trois mois à compter de l'adjudication, la société DELON-HOEBANX dispose de tout mandat pour agir en son nom et pour son compte à l'effet, au choix de société DELON-HOEBANX, soit de déclarer la vente résolue de plein droit, soit de poursuivre l'adjudicataire en exécution et paiement de ladite vente.

Dans tous les cas la société DELON-HOEBANX se réserve le droit de réclamer à l'adjudicataire défaillant :

- des intérêts de retard au taux directeur semestriel au 1er janvier et au 1er juillet (REFI) de la Banque Centrale européenne majoré de 10 points ;
- le remboursement des coûts supplémentaires engendrés par sa défaillance, y compris les frais de stockage, de transport, de catalogue, les frais de recouvrement forfaitaires légaux et complémentaires, et tous autres frais et pertes sur justificatifs ;
- la commission d'achat de la société DELON-HOEBANX, qui reste due en indemnisation de la perte soufferte par celle-ci;
- soit, le paiement du prix d'adjudication,
- soit, la différence entre le prix d'adjudication initial et soit le prix d'adjudication sur folle enchère s'il est inférieur, ainsi que les coûts générés par les nouvelles enchères,
- soit, la différence entre le prix d'adjudication initial et l'estimation basse, si la vente est résolue de plein droit.
- si la société DELON-HOEBANX a effectué un règlement partiel au vendeur,

l'acquéreur reconnaît que DELON-HOEBANX sera subrogée dans les droits du vendeur pour poursuivre l'acheteur au titre de la somme ainsi payée.

La société DELON-HOEBANX se réserve également de procéder à toute compensation avec des sommes dues à l'adjudicataire défaillant.

La société DELON-HOEBANX se réserve d'exclure de ses ventes futures, tout adjudicataire qui aura été défaillant ou qui n'aura pas respecté les présentes conditions générales d'achat.

### 6 - Législation applicable aux biens culturels

#### Droit de préemption :

Sur toute vente publique d'œuvres d'art ou sur toute vente de gré à gré d'œuvres d'art réalisée dans les conditions prévues par l'article L. 321-9 du code de commerce, l'Etat peut exercer un droit de préemption par l'effet duquel il se trouve subrogé à l'adjudicataire ou à l'acheteur. La déclaration, faite par l'autorité administrative, qu'elle entend éventuellement user de son droit de préemption, est formulée, à l'issue de la vente, entre les mains de l'officier public ou ministériel dirigeant les adjudications ou de l'opérateur habilité à organiser la vente publique ou la vente de gré à gré.

La décision de l'autorité administrative doit intervenir dans le délai de quinze jours après la vente publique ou après la notification de la transaction de gré à gré. La société DELON-HOEBANX ne pourra être tenu pour responsable des décisions et conditions de la préemption par l'Etat français.

### Exportation de biens culturels et trésors nationaux :

L'exportation de certains biens culturels est soumise à l'obtention d'un certificat de libre circulation pour un bien culturel et à des déclarations en Douanes. Le certificat peut être refusé à un bien considéré comme trésor national par les autorités compétentes.

Si notre Société est sollicitée par l'acheteur ou son représentant, pour faire une demande d'autorisation de sortie du territoire, l'ensemble des frais engagés sera à la charge totale du demandeur. Cette opération ne sera qu'un service rendu par DELON-HOEBANX.

La société DELON-HOEBANX et/ou le vendeur ne sauraient en aucun cas être tenus responsables en cas de refus ou de retard de délivrance dudit certificat par les autorités.

Le retard ou le refus de délivrance par l'administration des documents de sortie du territoire, ne justifiera ni l'annulation ou la résolution de la vente, ni un retard de règlement des sommes dues.

### Objets composés de matériaux provenant d'espèces en voie de disparition et autres espèces protégées

Les acheteurs sont avisés que de nombreux pays exigent un permis (i.e., un permis CITES) délivré par les autorités compétentes ou interdisent l'importation ou l'exportation d'objets composés entièrement ou en partie (quel que soit le pourcentage) de matériaux provenant d'espèces de la faune et de la flore en voie de disparition et/ou protégées (notamment des objets comportant l'ivoire, l'écaïlle de tortue, la peau de crocodile, d'autruche, et certaines espèces de corail, ainsi que le bois de rose du Brésil).

L'impossibilité pour un acheteur d'exporter ou d'importer un tel bien ne serait en aucun cas être retenue comme fondement pour justifier une demande d'annulation ou de résolution de la vente ou pour retarder le paiement des sommes dues.

### 7 - Droit de propriété intellectuelle

La vente d'un lot n'emporte pas cession des droits de reproduction ou de représentation dont il constitue le cas échéant le support matériel.

Toute reproduction de textes, d'illustrations ou de photographies figurant au catalogue nécessite l'autorisation préalable de la société DELON-HOEBANX.

### 8 - Collecte et protection de données personnelles

Dans le cadre de ses activités de vente aux enchères, de vente de gré à gré, de marketing et de fourniture de services, la société DELON-HOEBANX est amenée à collecter des données à caractère personnel des vendeurs et enchérisseurs, y compris notamment par l'enregistrement d'images vidéo, de conversations téléphoniques ou de messages électroniques.

La société DELON-HOEBANX pourra utiliser ces données à caractère personnel pour satisfaire à ses obligations légales et aux fins d'exercice de son activité et notamment à des fins commerciales et de marketing. La société DELON-HOEBANX s'engage à ne pas vendre, louer, céder ni donner accès à des tiers à vos données à caractère personnel sans votre consentement préalable, à moins d'y être contraint légalement ou en raison d'un motif légitime (obligations légales et comptables, lutte contre la fraude ou l'abus, transport, exercice des droits de la défense, etc.).

Conformément à la loi « informatique et libertés » du 6 janvier 1978 modifiée et au Règlement européen n°2016/679/UE du 27 avril 2016, toute personne bénéficie d'un droit d'accès, de rectification, de portabilité et d'effacement de ses données ou encore de limitation de leur traitement. Vous pouvez également vous opposer au traitement des données vous concernant. Vous pouvez, sous réserve de la production d'un justificatif d'identité valide, exercer vos droits en contactant Monsieur Guillaume DELON (06 61 65 04 34 - [delon@delon-hoebanx.com](mailto:delon@delon-hoebanx.com)).

### 9 - Compétences législative et juridictionnelle

Conformément à l'article L 321- 17 du Code de Commerce, les actions en responsabilité civile engagées à l'encontre des opérateurs de ventes volontaires de meubles aux enchères publiques, des officiers publics ou ministériels compétents pour procéder aux ventes judiciaires et volontaires, ainsi que des experts qui les assistent dans la description, la présentation et l'estimation des biens se prescrivent par cinq ans à compter de l'adjudication ou de la prise.

Tous les litiges relatifs aux présentes conditions et aux ventes seront régis exclusivement par la Loi française et soumis au Tribunal compétent de Paris, quel que soit le lieu de résidence de l'acheteur ou du vendeur.

Afin de mettre un terme à un litige survenu après la vente entre le Vendeur et l'Acquéreur, la société DELON-HOEBANX se réserve le droit discrétionnaire d'acquiescer de l'Acquéreur le(s) bien(s) et de le revendre pour son compte, y compris aux enchères publiques, selon les conditions prévues par l'article L 321-5 II du Code de Commerce.

Pour tout litige avec un opérateur à l'occasion d'une vente volontaire une réclamation peut être formulée auprès du commissaire du Gouvernement près le Conseil des ventes volontaires de meubles aux enchères publiques soit par courrier (19 avenue de l'Opéra 75001 Paris), soit par internet (<http://www.conseildesventes.fr>).

**EN CAS DE CONFINEMENT LES LOTS SERONT STOCKÉS PAR NOS SOINS, MERCI DE NOUS  
CONTACTER AU 01 47 64 17 80 POUR LES MODALITÉS DE RETRAIT DES OBJETS**



**DROUOT**  
PARIS