

zum Dennerle Oberflächenabsauger (Skimmer) für die Produkte:



Nano Marinus
Bio-Circulator
Art.-Nr. 5617



Nano
SkimFilter
Art.-Nr. 5602



Turbo-Skimmer
Art.-Nr. 5608

So wird der Skimmer richtig installiert und eingestellt

- 1 Skimmer so im Aquarium befestigen, dass der **Abstand zwischen Schwimmerkorb und Führungsrohr 3-4 cm** beträgt. 1
- 2 Skimmer so einstellen, dass sich im Betrieb der **Wasserstand im durchsichtigen Ausaugrohr** des Schwimmers, von außen betrachtet, **1-2 cm unterhalb des Einstellrings** befindet. 2



Dazu geht man am besten folgendermaßen vor:

3 Schwarzen Einstellring am Schwimmerkorb zunächst so drehen **3**, dass die **Öffnung im Schwimmerkorb komplett verschlossen ist 6**. So hat der Schwimmer maximalen Auftrieb und läuft am stabilsten. Der Hohlraum unter dem Schwimmerkorb muss stets mit Luft gefüllt sein. Andernfalls Schwimmer kurz bis über die Wasseroberfläche anheben und anschließend wieder schwimmen lassen.

4 Schwimmerkorb (und damit das schwarze Führungsrohr) schrittweise nach rechts oder links drehen, bis der optimale Wasserstand von 1-2 cm unterhalb des Einstellrings erreicht wird:

- Drehen **im Uhrzeigersinn vermindert** den Wassereinstrom von der Oberfläche **4**.
- Drehen **gegen den Uhrzeigersinn erhöht** den Wassereinstrom **5**.

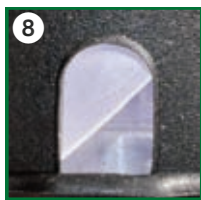
5 Sollte sich damit die gewünschte Einstellung nicht erreichen lassen, **Öffnung am Schwimmerkorb schrittweise 1/4, dann 1/2, 3/4 oder ganz öffnen** und jeweils **Schritt 4** wiederholen.



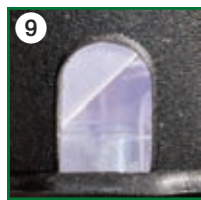
geschlossen



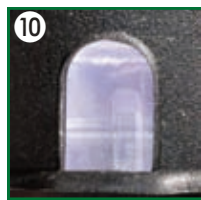
1/4 offen



1/2 offen



3/4 offen



ganz geöffnet

Beispiel Bio-Circulator: Optimal = Öffnung am Schwimmerkorb 1/4 offen

Hinweis:

Für die Reinigung der Wasseroberfläche reicht es absolut aus, wenn das Wasser nur als kleines „Rinnsal“ durch die Schlitze im Schwimmerkorb einläuft. Es muss nicht wie ein „Wasserfall“ in das Ansaugrohr stürzen.

Bei neuen Geräten läuft das Wasser, bedingt durch die Oberflächenspannung, anfangs meist nur durch 1 oder 2 Schlitze ein. Nach einigen Tagen, wenn die Oberfläche biologisch besiedelt ist, läuft es dann als dünner Wasserfilm durch alle Schlitze ein.

Wenn der Skimmer einmal korrekt eingestellt ist, läuft er in der Regel langfristig sehr stabil.

Falls der Schwimmerkorb durch ungünstige Betriebsbedingungen zum „Tanzen“ neigt:

- Auftrieb des Schwimmerkorbes so groß wie möglich einstellen, d.h. Öffnung am Schwimmerkorb möglichst klein wählen.
- Strömungsrichtung im Aquarium ändern, z.B. beim Bio-Circulator durch Drehen des Strömungsdiffusors, bei Außenfiltern durch entsprechende Ausrichtung des Filterrücklaufs.

