

Sanidad ambiental

SOLUCIONES PARA
EL PROFESIONAL

catálogo
2014

INSECTICIDAS

RODENTICIDAS

REPELENTE AVES

DESINFECTANTES

MADERA Y TERMITAS

MAQUINARIA DE APLICACIÓN

EQUIPAMIENTO DE PROTECCIÓN



Soluciones profesionales





COMERCIAL QUÍMICA MASSÓ es una empresa dedicada a la fabricación, formulación y distribución de especialidades químicas en diversos sectores.

En la actualidad y desde hace más de 40 años **COMERCIAL QUÍMICA MASSÓ**, se dedica a la comercialización de especialidades químicas en los sectores de la Farmacia, Cosmética y Productos relacionados, Alimentación, Plásticos, Pinturas, Textil, Cerámica, Papel,... dando un servicio personalizado a nivel técnico y logístico.

COMERCIAL QUÍMICA MASSÓ, S.A. es una compañía familiar independiente, de capital 100 % español. Está plenamente comprometida con la Calidad, la Seguridad y el Medio Ambiente, así como con la mejora continua de nuestro servicio en todos los ámbitos de actuación. La certificación ISO 9001 de varias de nuestras áreas de negocio, así como la ISO 14001, no son más que una muestra del compromiso e implicación con la calidad.

COMERCIAL QUÍMICA MASSÓ formula, distribuye y comercializa una amplia gama de productos para el mantenimiento de la Sanidad Pública.

Comercializamos Soluciones Integrales:

- Insecticidas
- Trampas para insectos con feromonas y/o atraerentes específicos
- Desinfectantes
- Rodenticidas y Complementos para la desratización
- Maquinaria de aplicación
- Indumentaria de Protección y otros Equipamientos de seguridad

Además de productos de formulación propia, incorporamos una amplia gama de especialidades de empresas multinacionales que dedican gran esfuerzo en el desarrollo de activos y formulaciones específicas para nuestro sector, tales como: **SUMITOMO CHEMICAL, SUTERRA, BELL LABORATORIES, EXOSECT, PYRETRUM BOARD OF KENYA, AIROFOG, B&G, 3M, IGEBA.**

Nuestra red de Delegados y distribuidores les acerca cada día soluciones específicas a sus necesidades. Confíe usted en **COMERCIAL QUÍMICA MASSÓ**, sabiéndose consumidor de productos seguros, de gran calidad y elevada eficacia para el Control de las Plagas Urbanas.

Red Comercial

Zona Levante

Valencia, Murcia, Albacete y Baleares
Telf. 610 436 172

Zona Norte

Cantabria, País Vasco, Navarra, La Rioja, Burgos, Soria y Aragón
Telf. 670 501 337

Zona Nordeste

Cataluña
Telf. 607 590 357

Zona Noroeste

Galicia, Asturias y León
Telf. 666 508 607

Zona Centro

Madrid, Castilla y León y Castilla La Mancha
Telf. 607 807 248

Zona Sur

Andalucía, Extremadura y Canarias
Telf. 607 316 839



Servicios

Además de ofrecerles nuestros productos de alta calidad, disponemos de una serie de servicios adaptados a los intereses de nuestro sector:

Una extensa red de Delegados y Distribuidores, que dada su formación, larga experiencia y conocimiento profundo de nuestros productos pueden, desde la proximidad y las visitas a sus instalaciones, ayudarles a configurar un programa Integral de Control para las diferentes plagas, escogiendo las mejores soluciones en cada caso, e indicarles cómo optimizar la utilización de nuestros productos de una manera eficaz, segura y respetuosa con el medio ambiente.

Nuestros productos, son fruto de una larga experimentación y desarrollo realizado en nuestros laboratorios, en los cuáles se prima la seguridad de nuestros trabajadores y el desarrollo de productos con activos y coformulantes que garanticen la máxima eficacia y el mínimo impacto posible sobre la salud de las personas y el medio ambiente.

Todo ello ha llevado a que, fruto de los Procedimientos Normalizados de Trabajo y a su sistema de calidad interno, en los últimos años COMERCIAL QUÍMICA MASSÓ haya implementado la ISO 9001:2008 en diversos negocios así como la ISO 14001, fruto del ya existente plan interno de desarrollo sostenible y calidad medioambiental.

Garantizamos asimismo la correcta puesta en el mercado de todas nuestras referencias, mediante el registro en las Administraciones competentes: Registro de Productos Fitosanitarios, Biocidas ó Plaguicidas de uso no fitosanitario, Zoonosanitarios,... la comunicación de todas las debidas referencias al Instituto Nacional de Toxicología, y Homologación con marcaje CE de la Maquinaria y Equipamiento de Protección según los estándares de calidad pertinentes.

Nuestro servicio de Documentación pone su alcance mediante diversos medios:

- **Fichas Técnicas,**
- **Fichas de Seguridad,**
- **Registro de los Productos,**
- **Catálogos específicos que ayudan a configurar sus programas de Control Integrado,**
- **Dossieres técnicos realizados con una periodicidad semestral sobre Biología, Legislación, Seguridad,...**

Todo ello, además de muchos servicios más como las Novedades, Próximas Fechas de interés de nuestro sector, posibilidad de compras vía Internet, links de webs de interés... pueden encontrarse en nuestro sitio:

www.massoambiental.com

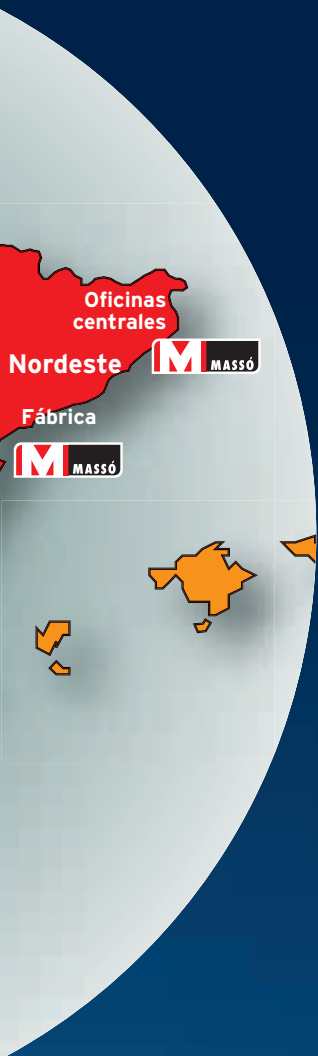
Sin duda alguna, nuestro web actualizado de forma periódica, es una de las herramientas más eficaces para mantenerse informado del sector y tener actualizada toda la información respecto a nuestros productos.

Particularmente también disponemos de servicios de:

- Reparación y mantenimiento de maquinaria llevado a cabo por nuestros distribuidores en Barcelona (Bioambiental Valero) y en Madrid (Distribución y Servicios Martin) con rápida asistencia en cualquier punto de España.
- Preparamos charlas de formación para equipos de técnicos relacionadas con Biología, Legislación, Seguridad, Aplicación específica de productos...

No dude en ponerse en contacto con nosotros, podemos ayudarle en una mejora de sus servicios y un mayor conocimiento y adaptación de nuestro catálogo a las necesidades de su empresa.

Con **COMERCIAL QUÍMICA MASSÓ** tiene usted un aliado seguro en el éxito de las actuaciones de su empresa.



COMERCIAL QUÍMICA MASSÓ, S.A.

Viladomat 321, 5ª planta
08029 BARCELONA - ESPAÑA
Tel: 934 952 507 • Fax: 93 495 25 19
e-mail: sahp@cqmasso.com
web: www.massoambiental.com

Relación de productos

Control de Insectos

Insecticidas

Producto	Materia activa	Modo de uso	Dosis	Plazo de seguridad	Presentación
Cebos					
Abagel	Abamectina 0,06 %	Aplicación en puntos	1-4 gotas/m ²	No procede	35 gr
Abagel Plus	Abamectina 0,06 %	Aplicación en puntos o cordón	-	No procede	300 mL
Formulación en polvo					
Massocide® AD	Alfa-cipermetrina 1%	Espolvoreo en puntos críticos	listo uso	No procede	1 Kg
Reguladores de crecimiento					
Sumilarv® 0,5 G	Piriproxifen 0,5 %	Esparcir gránulos	5 - 50 kg/ha	No procede	5 Kg
Microemulsiones					
Wedding® Fast	Praletirina 1,5 % Cifenotrin 3 %	Pulverización diluido en agua	2 %	12 horas	1 L
Massocide® Cyper 10	Cipermetrina 10 %	Pulverización diluido en agua o nebulización	1-3 %	24 horas	1 L
Suspensiones Concentradas					
Massocide® Delta	Deltametrina 2,5 %	Pulverización diluido en agua	1 %	12 horas	1 L
Massocide® Alpha Plus	Alfacipermetrina 6 %, Diflubenzurón 10 %	Pulverización diluido en agua	0,5-1 %	12 horas	500 cc / 5 L
Pesguard Alpha 5 FL	Esfenvalerato 6 %	Pulverización diluido en agua	1-2 %	12 horas	1 L
Massocide® Alpha Flow	Alfacipermetrina 6 %	Pulverización diluido en agua	1 %	12 horas	1 L
Emulsiones Concentradas					
Massocide® SP	Permetrina 5 %	Pulverización diluido en agua	1-3 %	12 horas	1 L
Piretro Safe	Pelitre 3%, PBO 12%	Pulverización diluido en agua	1-6 %	12 horas	1 L
Microencapsulados					
Gokilaht® 10 MC	Cifenotrin 10 % microencapsulado	Pulverización diluido en agua	1 %	12 horas	500 cc
Lacas					
Voltilac® Alfa	Praletirina 0,2 %, Esfenvalerato 0,5 %	Brocheo o pulverización a presión	listo uso	12 horas	5 L
Voltilac® NEO	AlfaCipermetrina 0,7%, Extracto de Pelitre 0,1 %	Brocheo o pulverización a presión	listo uso	12 horas	5 L
Voltilac® Pint	Esfenvalerato 0,5 %	Brocheo	listo uso	12 horas	Botes de 1 Kg
Voltilac® Delta	Praletirina 0,2 %, Deltametrina 0,3 %	Brocheo o pulverización a presión	listo uso	12 horas	5 L
Voltilac® Aqua	Esfenvalerato 0,5 %	Aplicación en puntos	listo uso	No procede	300 mL
Termonebulizables					
Massocide® Light	Extr Pelitre 1,6 %, PBO 3 %	Nebulización en frío o caliente	1 L/3000 m ³	12 horas	5 L
Massocide® Nebu lemon	Permetrina 0,3 %, Extr. Pelitre 0,05 %, PBO 0,25 %	Nebulización en frío o caliente	1 L/3000 m ³	12 horas	5 L
Botes Fumigenos					
Red Earth Aqua Fumigator	Cifenotrin 7,2 %	Fumigación por contacto con H2O	1 bote/300 m ³	24 horas	160 gr
Insecticida-detector en Aerosol					
Massomatic® Natural	d-tetrametrin 0,1 %, Extr. Pelitre 1,7 %, PBO 10 %	Pulverización dirigida	A discreción	12 horas	250 cc
Massomatic® Descarga Total	d-tetrametrin 0,1 %, Extr. Pelitre 0,85 %, PBO 10 %	Descarga total	1 bote/100m ³	12 horas	140 cc

Trampas

Insecto	Producto	Materia activa	Insecto	Producto	Materia activa
Cucarachas			Polilla de la ropa		
	Lo-Line	Atrayente mimic de feromona		Tineola trap	Atrayente feromónico
	Lo-Line +	Atrayente mimic de feromona	Escarabajo de la harina		
	Detector POP-UP	Atrayente mimic de feromona		Tribolium trap	Atrayente feromónico
	Detector RTU	Atrayente mimic de feromona		Trampa cónica Pitfall	Trampa física
	Detector RTU+	Atrayente mimic de feromona	Escarabajo del tabaco		
	Pastillas atracción			Lasioderma trap	Atrayente feromónico
	Pastillas detección		Mosca		
Chinches				Red Top cazamoscas	Atrayente alimenticio
	Trampa para chinches	Atrayente feromónico		Pastillas z-9 tricoseno	Atrayente feromónico
	Detector de chinches	Trampa física	Avispas		
Polillas de la harina				Trampa avispa	Atrayente alimenticio
	Exosex SPTab	Atrayente feromónico		Trampas desechable	Atrayente alimenticio
	Funnel trap	Atrayente feromónico	General		
	Trampa delta	Atrayente feromónico		Trapper Pest Monitor	Portacebos
	SP locator	Atrayente feromónico			

Control de Roedores

Cebos

Producto	Materia activa	Modo de uso	Presentación
Grano			
Látigo® grano	Bromadiolona 0,005 %	Colocación en puntos críticos	25 kg
Extrusionados			
Notrac® Blox	Bromadiolona 0,005 %	Colocación en puntos críticos	8 kg
Solo® Blox	Brodifacoum 0,005 %	Colocación en puntos críticos	8 kg
Parafinados			
Massoblock Plus BD Alcantarillado	Bromadiolona 0,005%	Colocación en puntos críticos	10 kg
Cebo fresco			
Roe-fresh®	Brodifacoum 0,005 %	Colocación en puntos críticos	5 kg
Atrayente sin tóxico			
Detex® Blox con Biomarcador	Bloque extrusionado	Colocación en puntos críticos para detección de presencia de roedores	2 x 4 kg
Provoke Ratas Provoke Ratones	Gel diseñado para potenciar la eficacia en la captura de roedores, principalmente en trampas mecánicas		

Portacebos

Rata

Portacebos CQM Rata

Protecta® LP

Protecta Landscape® / EVO Circuit

Ratón

Protecta Micro®

Portacebos CQM Ratones

Trampas

Adhesivas

Trampa ratas PRO-Pack

Trampa MAX Ratones

Trampas MC/LTD

Mecánicas

Trapper T-Rex®

Trapper Mini REX®

Trapper® MC

Trapper® 24/7

Desinfectantes

Producto	Materia activa	Modo de uso	Dosis	Plazo de seguridad	Presentación
Solquat Plus HA	Cloruro de Alquildimetilbencilamonio 7,5 % Cloruro de Didecildimetilamonio 5 %	Pulverización o aplicación superficial	0,5 %	No Procede	1 L y 5 L
Oxypure Bio HA	5% Ácido Peracético 25% Peróxido de Hidrógeno 8% Ácido Acético	Mediante inmersión, pulverización remojo, cepillado, trapeado, termonebulización o nebulización	0,2-3% dependiendo del modo aplicación, tiempo de contacto y temperatura	No Procede	20 Kgs
NDP Air Total +	0,46% Cloruro de didecil dimetil amonio 0,1% 2-fenoxietanol, 0,02% cinnamaldehido alcohol isopropílico	Mediante nebulización por descarga total	Bote 50 cc po5 40 m³ Bote 300 cc 150 m³	3 horas	Botes 50 cc y 300 cc

Repelente de Aves

Producto	Producto	Producto
Cartucho BYEBIRDS 400 grs	Platos BYEBIRDS	Aplicador cartucho BYEBIRDS 400 grs

Protección de la Madera

Cebos

Producto	Materia activa	Modo de uso	Dosis	Plazo de seguridad	Presentación
Protector de Madera (RIESGO 3)					
Fustol Massó	Cipermetrina 0,15 %, Propiconazol 0,6 %	Brocheo, Pulverización, inyección o autoclave	1 Litro/5 m²	24 horas	5 L y 25 L

Maquinaria de Aplicación

Nebulizadores

Tri-jet

Flex-A-lite

Noz-L-jet

Nebulizadores UBV

Micro-jet

Ultra Low Volume Cold Fogger

Termonebulizadores

Fogger 982 Igeba TF 35

Airofog AR9E Igeba TF 34

Pulverizadores

Airofog 1 L

Pulverizador de aerosoles

Airofog 5 L

Pulverizador B&G 3,5 L

Pistola Aplicadora de Gel

Pistola gel Massó

Espolvoreadores

Espolvoreador Airofog

Equipamiento de protección y seguridad

Máscaras

Climax 761

Climax 756

3M Autofiltrante 4251

Climax 731

Monos

Tyvek® Clasico

Tychem® F

Maletas

Junior Case

Kit de absorción

Maleta haleco 19

Fundas de colchón antichinchas

Guía orientativa de control de plagas más frecuentes

PLAGA: Nombre común
Especies con más presencia

Método de control

Producto que controla

Página

RATAS

Rattus rattus
Rattus norvegicus

Cebos alimenticios.

Notrac® Blox 35
Solo® Blox 36
Latigo® grano 35
Roe-fresh® 36
Massoblock® Plus BD alcant. 36
Pro-Pack 40
T-Rex® 41

Trampas adhesivas.
Trampas mecánicas.

RATON

Mus musculus

Cebos alimenticios.

Solo® Blox 36
Roe fresh® 36
Massoblock® Plus BD alcant. 36
Notrac® Blox 35
Max Ratones 40
Mini® Rex 41
Trapper® MC 41

Trampas adhesivas.
Trampas mecánicas.
Captura múltiple.

MOSCAS

Musca domestica
Fannia canicularis
Calliphorae sp
Stomoxys calcitrans

Pulverización en lugares donde se posan los Adultos.
Pulverización/Esparcimiento granulos contra larvas.
Barreras con trampas alimenticias.
Capturas mediante trampas.

Massocide® SP 17
Massocide® Delta 16
Sumilarv® 0,5 G 14
Red Top Cazamoscas 31
Pesguard Alpha 5 FL 15

MOSQUITOS

Culex pipiens
Aedes sp
Phlebotomus papatasi
Chironomus sp

Esparcimiento granulos contra larvas.
Pulverización/Nebulización contra adultos.

Sumilarv® 0,5 G 14
Massocide® Delta 16
Pesguard Alpha 5 FL 15

AVISPAS

Vespa vulgaris

Pulverización directa al panal
Trampas alimenticias.

Wedding® Fast 14
Trampa avispas 32

POLILLAS

de la harina:
Ephestia sp/
Plodia intercpuntella

Nebulización contra adultos.
Captura y control de adultos.

Massocide® Light 20
Funnel trap 26
Sp locator 26
Tineola Trap 29

de la ropa:

Tineola biseliolla

Confusión sexual

Exosex SPTab 28

CUCARACHAS






Blatella orientales
Blatta germanica
Periplaneta americana

Cebos insecticidas.
Trampas de captura.
Pulverizaciones para realizar efectos de choque.
Pulverización para crear barreras.

Abagel 13
Lo-line Plus 24
Wedding® Fast 14
Völtilac® Alfa 18
Völtilac® Neo 19
Massocide Delta 16

Esta es una simple guía donde se pueden encontrar alguno de nuestros productos más efectivos para el control de las plagas urbanas más comunes.

Recomendamos que estas herramientas se incorporen en un programa de Control Integrado, en el que formen parte medidas preventivas, medios físicos y un control químico seguro y responsable.

	PLAGA: Nombre común <i>Especies con más presencia</i>	Método de control	Producto que controla	Página
	HORMIGAS <i>Lasius niger</i> <i>Lasius neglectus</i> <i>Formica sp</i> <i>Linepithema humilis</i>	Cebos insecticidas. Pulverizaciones barrera.	Massocide® AD Pesguard Alpha 5 FL Voltilac® Neo	14 15 19
	ESCARABAJOS/GORGOJOS <i>de la harina:</i> <i>Tribolium confusum</i> <i>del tabaco:</i> <i>Lasioderma serricorne</i>	Pulverización para efecto de choque/residual. Captura y control mediante trampas. Captura y control mediante trampas.	Massocide® Delta Massocide® Alpha Flow Tribolium Trap Lasioderma Trap	16 15 30 30
	PECECILLO DE PLATA (LEPISMAS) <i>Lepisma sacharina</i> <i>Ctenolepisma sp</i>	Pulverización contra larvas y adultos.	Massocide® Alpha Plus	16
	GARRAPATAS <i>Ixodes ricinus</i> <i>Argas reflexus/persicus</i>	Pulverización contra larvas y adultos. Espolvoreo en puntos críticos para control residual. Pulverización residual contra larvas.	Massocide® Alpha Plus Massocide® AD Sumilarv® 0,5 G	16 14 14
	PULGAS <i>Ctenocephalides felis/canis</i> <i>Pulex irritans</i> <i>Ceratophyllus fasciatus</i>	Pulverización contra larvas y adultos. Pulverización residual contra larvas. Espolvoreo en puntos críticos para control residual.	Massocide® Alpha Plus Sumilarv® 0,5 G Massocide® AD	16 14 14
	CHINCHES <i>Cimex lectularius</i> <i>Reduvius personatus</i> <i>Lectocoris campestris</i>	Espolvoreo en puntos críticos para control residual. Pulverización contra larvas y adultos. Pulverización residual contra larvas. Pulverización para efecto de choque. Nebulización para efecto de choque. Protección colchón	Trampa para chinches Massocide® Alpha Plus Massocide® Alpha Flow Sumilarv® 0,5 G Massocide® Delta Red Earth Funda antichinches	25 16 15 14 16 20 26
	CARCOMA <i>Anobium punctatum</i> <i>Hyalotrupes bajulus</i>	Pulverización o inyección en madera. Nebulización en ambiente confinado.	Fustol Red earth	45 20
	TERMITAS <i>Reticulitermes sp</i> <i>Kalotermites sp</i>	Pulverización/inyección en madera.	Fustol	45
	PALOMAS / GAVIOTAS	Repelente.	Byebirds	33



**Índice
de
productos**

Control de Insectos



Insecticidas

Cebos Insecticidas
Insecticida en polvo
Reguladores de crecimiento
Microemulsiones
Suspensiones concentradas
Emulsiones concentradas
Microencapsulados
Lacas
Termonebulizables
Fumigenos
Insecticida en aerosol

Trampas

Fundas de colchón antichinches
Control de aves

Control de Roedores



Cebos Rodenticidas

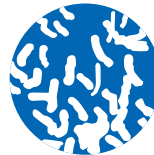
Cebo en grano
Extrusionados
Cebo fresco
Atrayentes sin tóxico
Alcantarillado

Portacebos

Trampas

Adhesivas
Mecánicas

Desinfectantes



En base amonios cuaternarios

Madera y Termitas



Protector de madera

Maquinaria de Aplicación



Nebulizadores
Nebulizadores UBV
Termonebulizadores
Pulverizadores
Pistola aplicadora gel

Equipamiento de protección



Máscaras
Monos
Maletas
Kit de adsorción



Control de insectos

Insecticidas



Cebos Insecticidas

ABAGEL es el nuevo gel polivalente de Massó. Tras una extensa selección de ingredientes activos, se ha desarrollado y refinado esta formulación en gel especial para cucarachas con Abamectina, ingrediente activo natural muy efectivo frente a un gran abanico de insectos. Contra cucarachas es especialmente eficaz, siendo necesario emplear una muy baja concentración para provocar una gran mortalidad. La acción de la Abamectina provoca una depresión en el sistema nervioso del insecto, lo cual se traduce en una ausencia de excitación. Por ello, las cucarachas se sienten aletargadas y se dirigen a su refugio a ocultarse, dejándolas así de ver, lo cual resulta especialmente interesante en establecimientos como restaurantes y cafeterías. Las características físico-químicas de **ABAGEL** hacen de éste un gel de muy fácil aplicación, mostrando una gran estabilidad en el tiempo. Esta característica lo hace verdaderamente polivalente, ya que se puede utilizar como gel de choque y como gel de mantenimiento. La efectividad del gel, tanto por su poder atrayente como por la eficacia de la Abamectina, hace que las primeras cucarachas dejen de ser vistas en las 24-48 horas siguientes al tratamiento. No obstante, para obtener un control total de la colonia será necesario un seguimiento durante las dos semanas siguientes a la primera aplicación.



Abagel

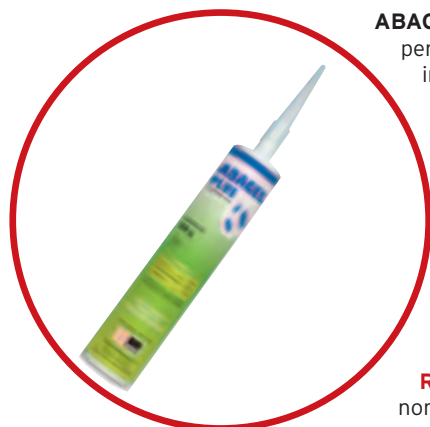
Composición: Abamectina 0,06%

Plagas que combate: Cucarachas

Dosis y modo de empleo: Aplicación mediante puntos de cebo, entre 1-4 gotas/m²

Presentación: Cartuchos de 35 gramos en cajas de 10 unidades

Registro: Inscrito en el Registro de Plaguicidas de la Dirección General de la Salud Pública con el nombre de MASSO-GEL ABM, y el número: 11-30-06057 y 11-30-06057HA



ABAGEL PLUS es un cebo insecticida en forma de gel con las mismas características que el ABAGEL, pero en cartucho de 300 mL. El hecho de estar formulado con Abamectina, lo hace especialmente interesante para aplicar a discreción en alcantarillado público, ya que se controla la plaga sin producir la sobreexcitación de las cucarachas y su salida en masa de las alcantarillas, con el consiguiente desconcierto en las vías públicas. También resulta muy apropiado para tratamientos en lugares problemáticos o donde es preciso aplicar muchos puntos de gel.

Abagel Plus

Composición: Abamectina 0,06%

Plagas que combate: Cucarachas

Dosis y modo de empleo: Aplicación en cordón

Presentación: Cartuchos de 300 mL en cajas de 4 unidades

Registro: Inscrito en el Registro de Plaguicidas de la Dirección General de la Salud Pública con el nombre de MASSOGEL ABM, y el número: 11-30-06057 y 11-30-06057HA.



Insecticida en polvo

MASSOCIDE AD es un insecticida en polvo para la erradicación de insectos corredores que está compuesto de Alfa-Cipermetrina. Este producto se presenta en forma de polvo insecticida con lo que se consigue llegar sin problemas a rendijas, grietas, huecos... dejando un producto residual que trabaja en forma de barrera limitando la entrada de insectos nocivos en las instalaciones tratadas.

Massocide® AD

Composición: Alfa-Cipermetrina 1 %

Plagas que combate: Cucarachas, hormigas, pulgas, garrapatas, chinches e insectos corredores en general

Modo de uso: Espolvoreo en puntos críticos

Presentación: Cajas de 16 unidades de 1 Kg

Registro: Inscrito en el Registro de Plaguicidas de la Dirección General de la Salud Pública, con el nº 10-30-05845

NOVEDAD
2014



Reguladores de crecimiento

SUMILARV 0,5 G es un insecticida que imita a las hormonas juveniles que fabrican los insectos. Dichas hormonas son sintetizadas mayoritariamente por el insecto en sus primeras fases larvarias hasta que su producción decrece y permite así una maduración del individuo hacia su estado pupal y adulto. La aplicación de este producto granulado sobre charcas y medios húmedos donde la mosca y el mosquito puede criar, permite que el producto actúe, impidiendo el proceso de maduración y que los insectos puedan iniciar los procesos de muda. Igualmente los adultos que puedan acabar el proceso serán inmaduros y no podrán criar debido al exceso de hormona juvenil.

La formulación en gránulo y la persistencia del producto durante 6 meses aproximadamente, hace que en algunas localizaciones, una aplicación anual sea suficiente.



Sumilarv® 0,5 G

Composición: Piriproxyfen 0,5 %

Plagas que combate: Larvas y adultos de moscas y mosquitos

Dosis: 10 gr/m²

Modo de uso: Dispersión manual o mecánica

Presentación: En cubos de 5 Kg

Registro: Inscrito en el Registro de Plaguicidas de la Dirección General de la Salud Pública, con el número 07-30-00072. Pendiente de recibir la renovación.

Microemulsiones

WEDDING FAST es el resultado de un largo proceso de estudios para llegar a una formulación óptima que combina el efecto de dos piretroides de última generación. Es limpio, no huele y actúa muy rápido. Wedding Fast esta compuesto por ETOC (Praletrina) y GOKILAHT (Cifenotrin). La sinergia Praletrina-Cifenotrin garantizan un mayor efecto flushing (desalojo) combinado con volteo y mortalidad, asegurando una gran y rápida eficacia, con un efecto de choque extraordinario. Tanto ETOC® como GOKILAHT® son materias activas de primera calidad de Sumitomo Chemical.

Wedding® Fast

Composición: Praletrina 1,5 %. Cifenotrin 3 %

Plagas que combate: Cucarachas, hormigas, lepidosomas, arañas, chinches, etc.

Dosis: 1-2 %

Modo de uso: Pulverización previa dilución

Plazo de seguridad: 12 horas

Presentación: Botella dosificable en 1 Litro (cajas de 4 Litros)

Registro: Inscrito en el Registro de Plaguicidas de la Dirección General de la Salud Pública, con el número 09-30-03455 y 09-30-03455 HA





MASSOCIDE CYPER 10 es una microemulsión insecticida para la erradicación de insectos corredores y voladores. Está compuesto de Cipermetrina, piretroide de amplio espectro y reconocida eficacia. Este producto se presenta en forma de microemulsión acuosa concentrada para ser diluido en agua a razón del 1 al 3 % en función de la severidad de la plaga, consiguiendo un caldo de aplicación limpio, sin apenas olor, y con una distribución homogénea en las superficies aplicadas.

Massocide® Cyper 10

Composición: Cipermetrina 10 %

Plagas que combate: Insectos corredores y voladores

Dosis y modo de empleo: MASSOCIDE CYPER 10 se aplica mediante pulverización o nebulización previa disolución al 1-3 %. No se permite su nebulización en Industria Alimentaria

Plazo de seguridad: 24 horas

Presentación: Botella dosificable en 1 Litro (cajas de 10 Litros)

Registro: Inscrito en el Registro de Plaguicidas de la Dirección General de la Salud Pública, con el nº 10-30-05845



Suspensiones Concentradas

PESGUARD ALPHA 5 FL es un flow (suspensión concentrada) especial de una alta calidad de Sumitomo Chemical. Consiste en Partículas sólidas de Esfenvalerato en agua que actúa como un polvo mojable en términos de residualidad pero que puede ser manejado con la facilidad y comodidad de un líquido. Pesguard alpha 5 FL asegura una rápida penetración a través de la cutícula del insecto (protección externa), lo que se traduce en un efecto desalojo, volteo y muerte fácilmente observables.

Pesguard Alpha 5 FL

Composición: Esfenvalerato 6 %

Plagas que combate: Cucarachas, hormigas, avispas, moscas, pulgas, chinches, polillas, gorgojos, pececillos de plata y piojos

Dosis: Entre 1-2 % en función de la severidad de la plaga. Aprox. 50 mL/m²

Modo de uso: Pulverización previa dilución

Plazo de seguridad: 12 horas

Presentación: Envases dosificables de 1 Litro en cajas de 4 unidades

Registro: Inscrito en el Registro de Plaguicidas de la Dirección General de la Salud Pública, con el número 08-30-02114 y 08-30-02114HA



MASSOCIDE ALPHA FLOW contiene un piretroide de acción rápida que puede usarse en todo tipo de superficies. Es un insecticida de amplio espectro que ofrece un rápido control contra las plagas más persistentes. Su formulación, en forma de suspensión concentrada, le hace ser un insecticida muy versátil, de gran potencia, persistencia y de fácil manejo. Contiene Alfacipermetrina, de alta eficacia y gran estabilidad que, al ser presentado en Flow, ofrece una larga residualidad.

Massocide® Alpha Flow

Composición: Alfacipermetrina 6 %

Plagas que combate: Cucarachas, Pulgas, Hormigas, Moscas, etc.

Dosis y modo de empleo: MASSOCIDE ALPHA FLOW se aplica mediante pulverización dirigida previa dilución al 1 %

Plazo de seguridad: 12 horas

Presentación: Botella dosificable de 1 Litro en cajas de 4 unidades

Registro: Inscrito en el Registro de Plaguicidas de la Dirección General de la Salud Pública con el número: 10-30-05902 y 10-30-05902HA





MASSOCIDE DELTA es una suspensión concentrada, más comúnmente llamada flow. Contiene partículas sólidas de Deltametrina en agua, pero que actúan como un polvo mojable en términos de residualidad, por lo que puede ser manejado con la facilidad y comodidad de un líquido. Posee una rápida penetración en la cutícula del insecto, lo cual se traduce en un efecto de desalojo, volteo y muerte fácilmente observables. No huele, no mancha y es muy residual. La Deltametrina ofrece una gran residualidad y resulta menos irritante que otros flows.

Massocide® Delta

Composición: Deltametrina 2,5 %

Plagas que combate: Moscas, pulgas, chinches, polillas, gorgojos, cucarachas, hormigas, avispas, lepismas y piojos

Dosis y modo de empleo: MASSOCIDE DELTA se aplica mediante pulverización previa dilución al 1 %

Plazo de seguridad: 12 horas

Presentación: Botella dosificable de 1 Litro en cajas de 4 unidades

Registro: Inscrito en el Registro de Plaguicidas de la Dirección General de la Salud Pública con el número: 09-30-05470 y 09-30-05470HA



MASSOCIDE ALPHA PLUS es un insecticida de amplio espectro que ofrece un control residual más prolongado contra las plagas más persistentes. Su formulación, en forma de suspensión concentrada, le hace ser un insecticida muy versátil, seguro, de gran potencia y fácil manejo. Contiene Alfacipermetrina y Diflubenzurón, actuando sinérgicamente de dos formas distintas contra la plaga. Esta combinación hace que **MASSOCIDE ALPHA PLUS** actúe contra larvas y adultos con un rápido efecto de choque, generando una alta mortalidad a bajas dosis, y manteniendo una gran persistencia en el tiempo, inhibiendo el desarrollo larvario.

Massocide® Alpha Plus

Composición: Alfacipermetrina 6 %. Diflubenzurón 10 %

Plagas que combate: Insectos rastreros y voladores. Pulgas y chinches

Dosis y modo de empleo: MASSOCIDE ALPHA PLUS se aplica mediante pulverización dirigida previa dilución al 0,5-1 %

Plazo de seguridad: 12 horas

Presentación: Botella dosificable de 0,5 Litros en cajas de 6 unidades y garrafas de 5 Lts en cajas de 4 garrafas

Registro: Inscrito en el Registro de Plaguicidas de la Dirección General de la Salud Pública con el número: 10-30-05828 y 10-30-05828HA



**NUEVO
ENVASE
5L**

Emulsiones Concentradas

Concentrado emulsionable para diluir con agua, que contiene Permetrina insecticida piretroide con una rápida acción de insensibilización y de volteo.

Massocide® SP

Composición: Permetrina 5 %

Aplicaciones: Uso Ambiental. Uso en la Industria alimentaria. Exclusivamente por personal especializado

Plagas que combate: Cucarachas, pulgas, hormigas, moscas, etc.

Dosis: 1-3 %

Modo de uso: Pulverización previa dilución

Plazo de seguridad: 12 horas

Presentación: 10 unidades de 1 Litro

Registro: Inscrito en el Registro de Plaguicidas de la Dirección General de la Salud Pública, con el número 13-30-01202 y 10-30-01202HA. Pendiente de recibir la renovación.





PIRETRO-SAFE es una emulsión concentrada insecticida para diluir en agua y que contiene Piretrinas Naturales. Resulta ideal para el control de moscas, mosquitos, polillas, cucarachas, hormigas, lepismas (pececillos de plata), piojos, pulgas, chinches, y en general toda clase de insectos corredores y voladores.

Este producto puede usarse para los controles antes indicados en toda clase de locales públicos tales como hoteles, bares, cines, gimnasios, colegios, polideportivos, etc..., así como en almacenes de productos alimentarios o industriales y zonas de manipulación de alimentos, sin presencia de los mismos, tales como harineras, fábricas de galletas, almacenes de cacao, almacenes de tabaco, etc..., siendo su uso restringido a personal especializado.

Piretro-Safe

Composición: Extracto de Pelitre 3 %. Butóxido de Piperonilo 12 %

Plagas que combate: Moscas, mosquitos, polillas, cucarachas, hormigas, lepismas, piojos, pulgas, chinches, etc.

Dosis: Para el control de insectos voladores en general y mediante nebulización: Diluir el producto a razón del 3 al 5 % (300-500 ml de producto en 10 Litros de agua). Un litro de producto diluido puede tratar 400 m3. Mediante pulverización: diluir entre 1-3 %. Para el control específico de mosquitos (en exterior) el producto puede ser aplicado diluido a razón del 1 al 2 %. Para el control de insectos corredores (cucarachas, pulgas, lepismas,...) el producto puede ser aplicado por nebulización o pulverización diluido al 2-6 %.

Modo de uso: En uso ambiental se emplea previa dilución por pulverización, nebulización o termonebulización mediante máquinas nebulizadoras (máquinas formadoras de nieblas y humo). En uso en industria alimentaria se emplea previa dilución por pulverización dirigida.

Plazo de seguridad: 12 horas en uso Ambiental. 24 horas en uso en Industria Alimentaria

Presentación: Botella dosificable de 1 Litro en cajas de 4 unidades

Registro: Presentado en el Registro de Plaguicidas de la Dirección General de la Salud Pública con el número: 11-30-05920 y 11-30-05920HA



Microencapsulados

El Cifenostrín es un piretroide muy fotoestable y de gran efecto de choque. Consigue una rápida mortalidad cuando la cucaracha pasa por encima de las capsulas, liberando esta sustancia que actúa solo en el momento que es preciso. El proceso de microencapsulación protege la materia activa de la degradación ambiental. Las microcápsulas no penetran sino que quedan adheridas a la superficie tratada. Estas cápsulas se rompen por rotura mecánica producida por el peso del insecto al pasar por encima. Es el primer piretroide microencapsulado del mercado español.



Gokilant® 10 MC

Composición: Cifenostrín 10 % microencapsulado

Plagas que combate: Cucarachas

Dosis: 1 %

Modo de uso: Pulverización previa dilución

Plazo de seguridad: 12 horas

Presentación: Botellas de 500 cc dosificables en cajas de 6 unidades

Registro: Inscrito en el Registro de Plaguicidas de la Dirección General de la Salud Pública, con el número 12-30-00834 y 10-30-00834 HA



Lacas

VOLTILAC ALFA es una nueva laca insecticida para la erradicación de insectos corredores que está compuesto de los piretroides: Praletrina y Esfenvalerato. Este producto se presenta en forma de laca insecticida con lo que se consigue una fijación del producto dando una persistencia mayor a la gran eficacia de las sustancias activas.

Voltilac® Alfa

Composición: Praletrina 0,2 %, Esfenvalerato 0,5 %

Plagas que combate: Cucarachas, chinches, escarabajos, hormigas, tijeretas, lepismas, pulgas y otros

Dosis: Listo uso

Modo de uso: Pulverización dirigida o pincelado

Plazo de seguridad: 12 horas

Presentación: Cajas de 4 garrafas de 5 L

Registro: Inscrito en el registro de Plaguicidas de la Dirección General de la Salud Pública, con el nº 12-30-04402 y 12-30-04402 HA



**LACA SIN
PLAZO DE
SEGURIDAD**



VOLTILAC AQUA es un insecticida para la erradicación de insectos corredores que está compuesto por un 0,5 % de Esfenvalerato como sustancia activa, piretroide fotoestable con una gran residualidad, sin resistencias y con una baja toxicidad. Este producto se presenta en forma de gel insecticida en base agua para la realización de barreras mediante la técnica del cordón.

Voltilac® Aqua

Composición: Esfenvalerato 0,5 %

Plagas que combate: Cucarachas, hormigas y otros insectos rastreros

Dosis y modo de empleo: VOLTILAC AQUA se aplica puntualmente creando barreras en forma de cordón. En este caso, no procede plazo de seguridad

Presentación: Cartuchos de 300 ml en cajas de 12 unidades

Registro: Inscrito en el Registro de Plaguicidas de la Dirección General de la Salud Pública con el número: 08-30-01481 y 08-30-01481 HA

VOLTILAC PINT es un insecticida EN BASE AGUA para la erradicación de insectos corredores. Compuesto por un 0,5 % de Esfenvalerato como sustancia activa, piretroide fotoestable con una gran residualidad y sin resistencias. Este producto se presenta en forma de gel para la realización de barreras mediante pincelado o brocheo.

Voltilac® Pint

Composición: Esfenvalerato 0,5 %

Plagas que combate: Cucarachas, hormigas y otros insectos rastreros

Modo de uso: Aplicar mediante pincelado o brocheo

Plazo de seguridad: 12 horas

Presentación: Botes de 1 Kg en cajas de 6 unidades

Registro: Inscrito en el registro de Plaguicidas de la Dirección General de la Salud Pública, con el nº 12-30-06259 y 12-30-06259 HA





NOVEDAD
2014
YA DISPONIBLE



Voltilac NEO es una nueva laca insecticida presentada en su formato listo uso. Al igual que otras lacas de Massó, la Voltilac NEO está formulada con resinas de alta calidad que confieren a las lacas una gran capacidad de fijación en cualquier superficie. La combinación de sus piretrinas y piretroides sintéticos le proporcionan un alto poder desalojante y volteante, convirtiéndose en una efectiva herramienta en el control de insectos corredores, en especial cucarachas.

Voltilac® NEO

Composición: Alfa-Cipermetrina 0,7 % + 0,1 % Extracto pelitreol 50% (0,005% de Piretrinas naturales)

Plagas que combate: Insectos Rastreros en General

Dosis: Listo uso

Modo de empleo: Aplicación mediante pulverización dirigida o pincelado

Plazo de Seguridad: 12 horas

Presentación: Cajas de 4 garrafas de 5 Litros

Registro: Inscrito en el registro de Plaguicidas de la Dirección General de la Salud pública, con el nº 13-30-06839 y 13-30-06839HA

VOLTILAC DELTA es una nueva laca que combina dos piretroides que garantizan una doble vía de acción. Contiene Praletrina, piretroide de última generación, caracterizado por su rapidez de actuación, y Deltametrina, con gran residualidad, gran efecto de volteo y muerte. La combinación de estos dos piretroides junto con las resinas de alta calidad de Massó, le confieren una larga persistencia al preparado.

Voltilac® Delta

Composición: Deltametrina 0,3 %, Praletrina 0,2 %

Plagas que combate: Cucarachas, escarabajos, pulgas, chinches, hormigas, lepismas

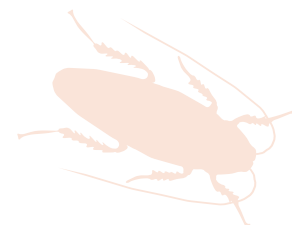
Dosis: Listo uso

Modo de uso: Aplicar mediante pulverización dirigida o pincelado

Plazo de seguridad: 12 horas

Presentación: Cajas de 4 garrafas de 5 L

Registro: Inscrito en el Registro de Plaguicidas de la Dirección General de la Salud Pública, con el nº 10-30-05763 y 10-30-05763 HA





Termonebulizables

Insecticida a base de piretrinas naturales para el control de insectos corredores y voladores con un excelente efecto de choque. El producto se aplica mediante aparatos nebulizadores o termonebulizadores en uso de Sanidad Ambiental, y se recomienda mantener el local cerrado durante por lo menos 15 minutos después del tratamiento.

Massocide® Light

Composición: Extracto de pelitre 1,6 %. Butóxido de piperonilo 3 %

Plagas que combate: Muy eficaz contra Polillas y plagas en general en la industria alimentaria. Eficaz contra Moscas y Mosquitos (en interiores)

Dosis: Listo uso, 1 L/3000 m³

Modo de uso: Pulverización 1 L/10 m²

Plazo de seguridad: 12 horas

Presentación: Cajas de 4 garrafas de 5 L

Registro: Inscrito en el Registro de Plaguicidas de la Dirección General de la Salud Pública con el número 12-30-00996 y 12-30-00996 HA



Insecticida listo uso para aplicar mediante termonebulización o nebulización en frío, ideal contra insectos voladores y corredores. Su aroma suave a esencias cítricas proporciona un ambiente agradablemente perfumado. La combinación de Permetrina, piretroide sintético de reconocida eficacia y residualidad, junto con Pelitre natural, confieren una mortalidad rápida sin resistencias. Está preparado para realizar tratamientos en almacenes, polideportivos, viviendas y lugares públicos en general, en ausencia total de alimentos.



Massocide® Nebu Lemon

Composición: Permetrina 0,3 %. Extracto de pelitre 0,05 %. Butóxido de piperonilo 0,25 %

Plagas que combate: Larvas, polillas, pulgas, chinches, piojos, cucarachas, hormigas, avispas, ácaros, arañas, moscas y mosquitos

Dosis: Listo uso

Modo de empleo: Aplicar mediante nebulización en frío o termonebulización a razón de 1 Litro cada 3000 m³

Plazo de seguridad: 12 horas

Presentación: Cajas de 4 garrafas de 5 L

Registro: Inscrito en el Registro de Plaguicidas de la Dirección General de la Salud Pública con el número: 09-30-05585

Fumígenos

El bote fumigador **RED EARTH** es eficaz contra todo tipo de insectos voladores y corredores, especialmente por el efecto flushing o desalojo de su materia activa Gokilaht® (Cifenostrín). Gokilaht® es un piretroide que se caracteriza por su gran efecto Flushing. La ventaja de los agentes de desalojo tales como el Cifenostrín es que los insectos se excitan y salen de sus nidos, abandonando su habitual precaución, por lo que entran en contacto con más cantidad de insecticida de lo normal, provocando así una gran mortalidad entre la población de insectos. Además de la facilidad de empleo del Fumígeno **RED EARTH**, este ofrece una gran seguridad; no necesita ninguna mezcla ni pulverizador y la difusión se produce de una manera retardada, unos minutos después de la puesta en marcha.

Red Earth

Composición: Cifenostrín 7,2 %

Plagas que combate: En función de la plaga 1 bote de RED EARTH sirve para:

- 150 - 200 m³ = Cucarachas, ácaros, chinches y pulgas
- 200 - 300 m³ = Polillas, escarabajos, hormigas, tijeretas, lepismas, etc.
- 300 - 600 m³ = Moscas, mosquitos y otros voladores

Modo de uso: Adición de agua hasta la marca, incorporar la carga y dejar actuar

Plazo de seguridad: 24 horas

Presentación: Botes fumígenos de 160 gr. Cajas de 12 unidades

Registro: Inscrito en el registro de Plaguicidas de la Dirección General de la Salud pública, con el nº 13-30-00264.





Insecticida en aerosol

MASSOMATIC DESCARGA TOTAL es un insecticida concentrado en aerosol a base de piretrinas naturales, reforzado con Tetrametrina y sinergizado con Butóxido de piperonilo. Presenta un alto efecto de choque, produciendo una gran mortalidad. Esta presentación concentrada posee una válvula de descarga total que permite tratar volúmenes de 100 m³.

Massomatic® Descarga Total

Composición: D-trans-Tetrametrina 0,1 %. Extracto de pelitre 0,85 %. Butóxido de piperonilo 10 %

Plagas que combate: Insectos voladores y rastreros en general

Dosis y modo de empleo: **MASSOMATIC DESCARGA TOTAL** se presenta listo uso para aplicar mediante nebulización automática en las zonas a tratar pulsando sobre la válvula de descarga total

Plazo de seguridad: 12 horas

Presentación: Aerosol de 140 cc en cajas de 12 unidades

Registro: Inscrito en el Registro de Plaguicidas de la Dirección General de la Salud Pública con el número: 12-30-01139



Aerosol insecticida de Piretrinas Naturales con gran efecto de desalojo. Ideal para el tratamiento contra insectos voladores. Resulta a su vez una herramienta muy interesante para una nebulización localizada para la detección de colonias de insectos gregarios, especialmente cucaracha germánica.

Massomatic® Natural

Composición: d-Tetrametrina 0,1 %. Extracto de Pelitre 1,7 %. Butóxido de Piperonilo 10 %

Plagas que combate: Moscas, mosquitos, cucarachas y otros insectos gregarios

Dosis: Listo uso

Plazo de seguridad: 12 horas

Presentación: Aerosol de 250 cc en cajas de 12 unidades

Registro: Inscrito en el registro de Plaguicidas de la Dirección General de Salud Pública con el nº 12-30-01139





Control de insectos

Trampas

Captura de Cucarachas



Plagas de cucarachas

Aproximadamente unas diez especies de cucarachas se han adaptado a entornos humanos y, en consecuencia, se han convertido en especies de plagas. La más importante es la cucaracha alemana, *Blattella germanica*, la cucaracha americana, *Periplaneta americana*, y la cucaracha oriental, *Blatta orientalis*. Estas cucarachas ponen los huevos en membranas protectoras muy resistentes, conocidas como ooteca. Esta cáscara de huevo es extremadamente robusta, lo cual constituye uno de los motivos por los cuales las cucarachas son plagas muy difíciles de combatir.

Trampas para el monitoreo de cucarachas

Las cucarachas son un problema permanente en entornos residenciales e industriales, a pesar de la gran cantidad de tratamientos químicos disponibles para su control. Las poblaciones suelen estar bien establecidas antes de su detección, hecho que dificulta la localización de fuentes y el tratamiento eficaz del problema.

Existen cuatro problemas principales relacionados con la infestación por cucarachas:

- Daño estético: desagradables desechos antiestéticos alrededor de las áreas infestadas.
- Daño mecánico: contaminación de alimentos y superficies, así como manchas en la ropa.
- Transmisión de enfermedades: se ha demostrado que las cucarachas son transmisoras de enfermedades.
- Alergias y asma: las cucarachas son la causa principal de asma en niños que viven en zonas urbanas deprimidas.

Las trampas para cucarachas son una herramienta excelente diseñada para identificar rápidamente el problema, a veces incluso antes de la localización visual del insecto, lo cual facilita, acelera y rentabiliza cualquier tratamiento utilizado. Todas las trampas se basan en numerosos años de experiencia científica y biológica de Suterra en la captura de insectos.

Las trampas:

- están específicamente diseñadas para usar el propio comportamiento del insecto a fin de elevar al máximo la eficacia de su captura.
- tienen un perfil bajo para poderse colocar tanto debajo como en el interior de diversos elementos.
- están cubiertas con nuestra cola patentada seca al tacto y que ofrece una gran eficacia de captura a largo plazo sin manchar las manos con la cola.
- incorporan un atrayente diseñado para ofrecer una tentación irresistible a los insectos.

Consejos y técnicas para la captura de cucarachas

- El uso de las trampas infundirá en los clientes confianza en el tratamiento, especialmente cuando se utilizan en la vigilancia a largo plazo. Si no hay captura, no hay necesidad de tratamiento. Si hay captura de insectos, se podrá realizar una identificación positiva con el fin de adoptar las medidas apropiadas para controlar la plaga.
- ¿Por qué realizar inspecciones nocturnas innecesarias? Ahorre tiempo utilizando trampas de monitoreo.
- Utilice detectores para zonas más reducidas, poblaciones menores o para efectuar una investigación rápida. Si se prevé que las poblaciones sean mayores o que la zona sea más grande, utilice trampas de mayor tamaño.
- La colocación dependerá del entorno, pero las trampas deberían disponerse preferiblemente en intersecciones de paredes o suelos.
- El mantenimiento de registros de capturas incrementa el conocimiento de la plaga y sirve de demostración para el cliente de la eficacia de cualquier método de servicio.
- Para obtener unos resultados constantes óptimos, utilice el producto Lo-Line™ con tableta atrayente. Para ahorrar tiempo y dinero en la instalación de las trampas, utilice la versión previamente cebada con señuelo lista para utilizar Lo-Line™ Plus+ alternativa.
- Las trampas y los detectores Lo-Line™ se pueden utilizar con atrayentes para otros insectos reptantes, tales como los escarabajos de alfombras, de museos, de galletas y de despensas, entre otros.

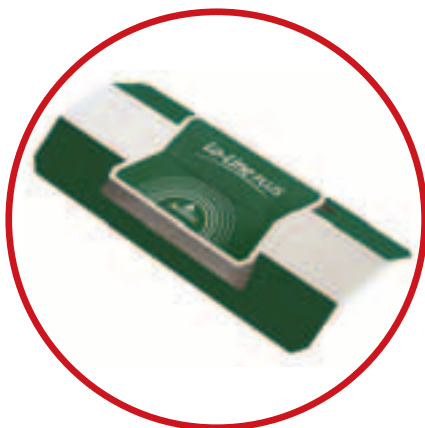
Cucarachas

Las trampas para cucarachas funcionan según un principio de cebo y captura. Los insectos son atraídos hacia la trampa por un atrayente natural exclusivo presentado en forma de pastillas que se sitúa en el interior de la trampa. Ésta ha sido especialmente diseñada para que parezca un lugar de refugio. Una vez dentro de la trampa, la cucaracha se pega rápidamente a la base.

Es un hecho que el mejor atrayente para una cucaracha es otra cucaracha. Esta irresistible atracción hacia otras cucarachas de la misma colonia se debe al desprendimiento de unas feromonas de agregación por el insecto. AgriSense-BCS ha desarrollado un atrayente natural que se incorpora a la pastilla suministrada con la trampa.

Lo-Line

Presentación: Cajas de 200 unidades, dispuestas en blisters de 10



Con atrayente feromónico incorporado en la base engomada. Es el mismo atrayente que se encuentra en la pastilla.

Lo-Line plus

Presentación: Cajas de 200 unidades, dispuestas en blisters de 10

El nuevo detector POP-UP de AgriSense representa un nuevo concepto en el monitoreo contra cucarachas. Es el auténtico monitor listo uso. No hay que cortarlo, plegarlo, montarlo ni retirar ningún film protector. Tiene como principal característica innovadora la particularidad de montarse en menos de 1,5 segundos, lo cual se traslada en unos ahorros de tiempo de aplicador muy significativos, que contabilizados al cabo del año representan para las empresas de control de plagas un sustancial descenso en los costes operativos de mano de obra. El atrayente feromónico viene incorporado en la base engomada.

Detector POP-UP

Presentación: Cajas de 200 detectores en blisters de 10 unidades



El nuevo detector de AgriSense viene listo para su uso, ya que contiene los mismos ingredientes de la pastilla pero incorporados en la base engomada.

Detector RTU Plus (3x1)

Presentación: Caja de 600 detectores (200 trampas separables en 3 detectores). También disponible el detector con pastilla (3x1).



Ofrecemos las pastillas de atracción de cucarachas con mimics de feromonas de agregación que junto el diseño de las trampas es el origen del éxito de las trampas Lo-line de Agrisense.

Pastillas atracción, para trampas

Presentación: Cajas de 1000 unidades de 13 mm laminadas en tabletas de 10 unidades

Ofrecemos las pastillas de atracción de cucarachas con mimics de feromonas de agregación que junto el diseño de las trampas es el origen del éxito de los detectores de Agrisense.

Pastillas detección, para detectores

Presentación: Cajas de 1020 unidades de 8 mm laminadas en tabletas de 30 unidades



Chinches

Tras una extensa selección de ingredientes activos, AgriSense ha desarrollado y refinado una formulación especial para chinches en base a feromonas de agregación. Ello se traduce en una trampa que resulta sensible y eficaz tanto para atrapar como para monitorizar las dos poblaciones de chinches, adultos e individuos en diferentes estados larvarios.

Esta trampa guía al Técnico Aplicador hacia aquellos lugares donde estén presentes las chinches y así poder dirigir un tratamiento insecticida personalizado hacia estos espacios. A su vez, estas trampas permiten monitorizar y concentrar los esfuerzos en aquellas zonas que puedan presentar más problemas. En instalaciones con numerosos espacios, como hoteles y albergues, la monitorización de esas dependencias reduce significativamente el tiempo de inspección de las mismas.

La trampa puede ser colocada en el suelo, cerca del colchón, bajo el cabezal de la cama, junto al zócalo, etc., permitiendo una supervisión eficaz y discreta de la presencia de chinches.

Trampa para chinches

Presentación: Caja de 200 unidades dispuestas en blisters de 10 unidades



Detector ideal para la vigilancia de chinches en la cama. El producto es de plástico claro, por lo que es muy discreto. Un lado está recubierto con un pegamento para la fijación a superficies. Puede ser eliminado fácilmente después de su uso y no deja residuos ni daños. El otro lado está recubierto con pegamento AgriSense para insectos rastreros con tal de garantizar que ningún insecto escape y hace que el producto sea fácil de manejar.

Detector de Chinches

Presentación: Cajas de 50 unidades de 50 cm.
Rollos de 50 metros



PAR DE TRAMPAS



TRAMPAS SEPARADAS



Funda de colchón que actúa como barrera física y evita el acceso de los chinches a los colchones. Impermeable y transpirable, tejido anti-ácaros e hipoalergénico.

Funda de colchón anti-chinches

Composición: 70% Poliéster + 30% Poliuretano

Lavado a máquina sin lejía, máximo 90° y detergente neutro o lavado superficialmente con paño húmedo con lejía.

Se puede meter en la secadora.

Planchado por el lado del tejido (interior de la funda).

Posibilidad de esterilizar el tejido en autoclave.

Tamaños standard disponibles (195 x 24) 75 cm 80 cm 90 cm 100 cm 135 cm 150 cm 180 cm

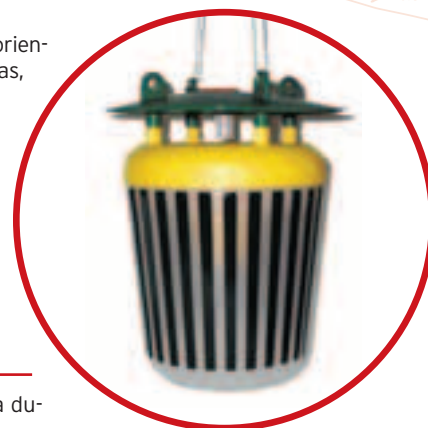
Polillas

Trampa embudo de plástico rígido con atrayentes a base de feromonas. Ideal para ambientes polvorientos como por ejemplo harineras, almacenes alimentarios, molinos, panaderías, fábricas de galletas, etc.

Los sistemas de detección y control de insectos basados en feromonas tienen gran importancia en las actividades de almacenamiento y elaboración de productos agroalimentarios. Estos sistemas permiten además una detección precoz y localización exacta de las zonas infestadas para así poder determinar el momento óptimo para el tratamiento y el seguimiento del mismo. La feromona atrae a los insectos voladores hacia la trampa, especialmente *Ephestia kuehniella* y *Plodia interpunctella*. Una vez dentro, y sin poder escapar, caen al fondo de la trampa donde puede haberse echado un poco de agua y detergente.

Funnel Trap Polilla de la harina

Presentación: Cada trampa va equipada con cuatro cápsulas de feromonas. Esto supone una duración total de 24 semanas de efectividad. Asimismo disponemos de recambios.



La trampa Delta está diseñada especialmente para controlar la presencia de polillas en los productos almacenados en áreas de manipulación y almacenaje de alimentos, sin presencia de polvo, y particularmente áreas de alta humedad. Las plagas son atraídas a las trampas por el difusor de feromona y por la superficie rayada y allí son atrapadas en la superficie engomada: Las trampas se colocan generalmente en el techo de la zona a controlar creando una cuadrícula. Las trampas proporcionan indicaciones de donde y cuando aparecen las plagas.

Trampa delta

Presentación: Se presentan en cajas de 100 unidades (en blisters de 10 unidades)

Las trampas **SP** están diseñadas para detectar las polillas (*Ephestia sp* y *Plodia interpunctella*) localizándolas puntualmente en estanterías, equipos, palets, maquinaria, ... para detectar de manera más precisa el origen de la infestación.

SP locator

Presentación: Cajas de 200 unidades dispuestas en blisters de 20 trampas



Captura de Polillas de productos almacenados



Plagas de polillas de productos almacenados

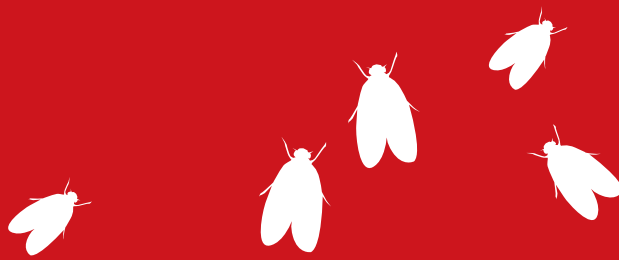
Las polillas constituyen una plaga importante en aquellas industrias que requieren el almacenamiento a largo plazo de materiales orgánicos. Las larvas de la polilla producen daños en muchos productos alimenticios a base de cereales, así como en productos de confitería tales como el chocolate, además de productos y géneros tales como ropas y tapices o materiales secos como el tabaco. Estas larvas son responsables de la mayoría de las quejas de clientes referentes a los alimentos a base de cereales y causan un daño económico considerable.

Trampas para el monitoreo de polillas de productos almacenados

El monitoreo es un elemento importante para la protección de productos alimenticios y de materiales generales contra plagas relevantes. Los difusores de feromonas utilizan su propio instinto sexual contra los insectos. Las feromonas son mensajeros químicos naturales emitidos por los ejemplares femeninos para atraer a los masculinos. Mediante la síntesis de estos compuestos, y en combinación con una tecnología de liberación regulada, Suterra produce señuelos que atraen a las polillas macho al interior de trampas de las cuales no pueden escapar.

Consejos y técnicas para la captura de polillas

- El monitoreo a base de feromonas es una parte vital de cualquier programa de control de plagas integrado. En Suterra comprendemos esto y, por ello, le ofrecemos una gama completa de trampas y atrayentes que facilitarán el trabajo del OCP.
 - En grandes superficies se pueden colocar trampas semipermanentes a intervalos de 10-20 m y a alturas fáciles de inspeccionar.
 - También podrá utilizar un mayor número de trampas triangulares desechables así como trampas detectoras SP Locator capaces de localizar con precisión y rapidez fuentes de infestación en palés o contenedores. Después, estas fuentes se pueden eliminar rápidamente, con lo cual se previene una mayor infestación y se reduce la necesidad de tratamiento.
 - Mantenimiento de registros. Gracias a esta actividad, podrá crear una base de datos que le ayudará a resolver los problemas que surjan con rapidez y eficacia.
 - Las polillas normalmente vuelan por la noche, lo cual hace difícil detectar rápidamente la infestación, mientras que las trampas a base de feromonas funcionan las 24 horas del día y son capaces de localizar las plagas rápidamente.
- Se recomienda adoptar medidas de higiene óptimas, rechazo de albergue parasitario y puesta en cuarentena de las mercancías recién recibidas. Se deben examinar todos los paquetes para evitar la entrada de productos dañados y plagas relevantes en los almacenes.
- Deben verificarse los siguientes indicios de infestación: larvas alojadas en los envases de alimentos, telarañas antiestéticas, mudas de insectos y excrementos (pellets fecales).
- Toda la zona de almacenamiento debe estar bien ventilada para ahuyentar las plagas que proliferan en la humedad. Los materiales susceptibles a plagas almacenados durante seis o más meses, especialmente durante los meses cálidos de verano, pueden generar infestaciones serias.
- Deben colocarse trampas fuera de las zonas de producción de alimentos, en especial alrededor de los cubos de basura, para atrapar las polillas que entran procedentes del exterior.
- Los alimentos intensamente infestados se deben desechar en bolsas de plástico resistente o en recipientes herméticos en el servicio de basuras.
- Se deben revisar cuidadosamente los productos alimenticios en aquellas zonas menos frecuentadas del almacén. Asimismo, también se deben inspeccionar las cajas de cartón sin abrir, puesto que pueden haber entrado insectos a mordiscos en su interior y dentro de los protectores de plástico.
- En ciertos lugares puede haber varias generaciones por año. Su ciclo de vida depende de la temperatura, de modo que es indispensable que el programa de monitoreo se desarrolle durante todo el año.
- Los productos a rayas negras exclusivos de Suterra aumentan la atracción y han demostrado incrementar la captura en un 15%.



Exosex[®] SP_{tab}

Exosex[®] SP_{tab} - cómo funciona - Polvo Entostat[™]

Exosect[®] Auto-Confusión[™]

A diferencia de las trampas con feromonas convencionales que monitorizan el número de polillas, **Exosex SP_{tab}** consiste en un sistema de Auto-confusión que emplea feromona para controlar las polillas de los productos almacenados. Utilizando la tecnología patentada del polvo Entostat de Exosect, **Exosex SP_{tab}** produce, de forma exclusiva y automática, un efecto de confusión en las polillas macho. Este proceso (Auto-Confusión) propaga la confusión sexual a toda la población de polillas macho, interrumpiendo de esta manera el ciclo de apareamiento y reduciendo la población de polillas.

1



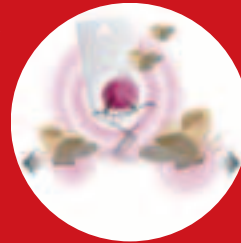
Las polillas macho se sienten atraídas por **Exosex SP_{tab}**, que contiene polvo Entostat formulado con feromona femenina sintética.

2



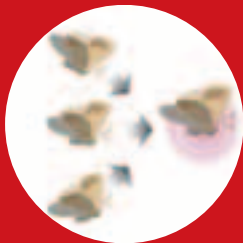
Las polillas macho recogen el polvo Entostat y la feromona femenina.

3



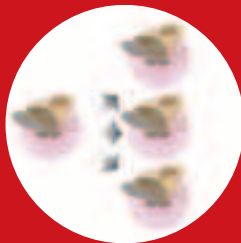
Los receptores de feromona de la polilla macho se sobrecargan, por lo que el macho no puede localizar a las hembras.

4



Una polilla macho portadora de polvo Entostat pasará a ser un dispensador de feromonas móvil, produciendo rastros de feromona falsos, que atraerán a otras polillas de su mismo sexo.

5



El contacto entre machos garantiza que el polvo Entostat y el efecto de confusión se transmita automáticamente: este proceso se denomina Autoconfusión. El resultado es un estado de confusión sexual entre la población de polillas macho, lo que da lugar a la interrupción efectiva del apareamiento.

6



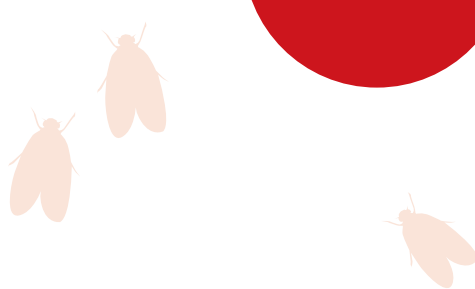
El efecto de Auto-confusión reduce en gran medida las posibilidades de que la polilla hembra se aparee. En el caso improbable de que se produzca el apareamiento, los retrasos más allá del período óptimo de fertilidad de la polilla hembra reducirán el número y la viabilidad de los huevos.

Exosex[®] SP_{tab} es un método patentado exclusivo de control de plagas

Exosex[®] SP_{tab} Gestión inteligente y exclusiva de las plagas

Ventajas exclusivas de Exosex[®] SP_{tab} frente a los pesticidas tradicionales

Exosex SP_{Tab} controla las poblaciones de polillas con su proceso exclusivo de Auto-Confusión[™]. Ofrece una serie de ventajas de eficacia claves al compararlo con los pesticidas tradicionales para el control de las polillas en los productos almacenados en las instalaciones de la industria alimentaria.



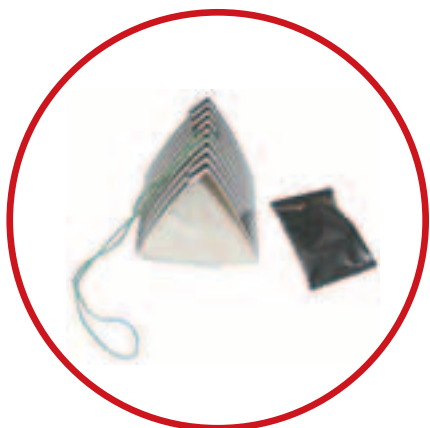
Exosex SPTab no representa ningún peligro para la salud humana. Elimina la necesidad de paradas de la producción y costosas retiradas de productos.	Muchos pesticidas representan un peligro para la salud humana, y requieren ser aplicados por especialistas, cierre de las instalaciones y tiempo empleado en la evacuación de las zonas a tratar.
Exosex SPTab no deja ningún residuo.	Los tratamientos de pulverización contaminan las superficies con residuos. Requieren tiempo de preparación para proteger las superficies en las zonas de alimentos.
Exosex SPTab ofrece protección 24 horas al día y 7 días a la semana	Entre aplicaciones, los pesticidas químicos no pueden continuar su control, ya que la presión de la plaga se desarrolla a medida que las larvas crecen y los adultos aparecen, con lo que la fábrica se encuentra en una situación de mayor riesgo de contaminación.
Exosex SPTab AutoConfusion interrumpe de forma continuada el comportamiento de apareamiento e impide la fertilización de los huevos.	Los pesticidas químicos sólo afectan a las polillas adultas en el momento de su aplicación con pocos efectos residuales, es decir, tratan la punta del iceberg y no tienen ningún efecto duradero en la reproducción y en el número de individuos de las siguientes generaciones.
La feromona de la polilla hembra es el ingrediente activo de Exosex SPTab por lo que no existe ningún riesgo de resistencia al producto.	Los pesticidas son conocidos por crear resistencia con el tiempo en las especies objetivo, por lo que es necesario aumentar la frecuencia de los tratamientos y su sustitución con el paso del tiempo.
No existen problemas de seguridad asociados con el uso de feromonas y por lo tanto ninguna amenaza probable de que se suprima normativamente.	Los pesticidas están sujetos a la supresión normativa, lo que crea la necesidad de encontrar alternativas efectivas.

Difusores de feromona para polillas de productos almacenados, como recambios de las trampas funnel y delta easiset.

Recambios de feromona. Ephestia - Plodia

La polilla *Tineola bisselliella* es la plaga de lepidópteros más importante que puede surgir en materiales como tejidos, pieles, alfombras y plumas. Esta plaga causa un grave daño, especialmente en museos o en cualquier otro lugar donde este tipo de materiales permanezcan almacenados durante largo tiempo.

La trampa *Tineola* viene en una trampa tipo delta con rayas que incrementan la sensibilidad y potencian las capturas. El adhesivo seco al tacto diseñado especialmente para estas trampas, une la comodidad de empleo y la eficacia en la captura. Se acompaña de los correspondientes difusores específicos para *Tineola biselleola*.



Tineola Trap. Polilla de la ropa

Presentación: Cajas de 100 unidades, 10 x 10 paquetes. Cada paquete contiene 10 trampas y 10 difusores





Escarabajos



La **TRAMPA TRIBOLIUM TRAP** está diseñada para el monitoreo continuado de instalaciones susceptibles de ser infestadas por gorgojos especialmente *Tribolium confusum*. La trampa Tribolium permite detectar de forma rápida que la plaga ha aparecido, saber cuales son las especies que la forman y conocer el alcance de los daños. De esta forma se pueden aplicar las medidas eficaces con la mínima cantidad de operarios, así como productos químicos. Un tratamiento de monitoreo a posteriori medirá el éxito del tratamiento indicando las áreas que requieren otro tratamiento. La trampa Tribolium viene en una trampa tipo ventana, diseñada especialmente para su empleo en presencia de polvo y los correspondientes difusores específicos para esta plaga.

Tribolium trap. Escarabajo de la harina

Presentación: Caja exterior 100 unidades: 10 juegos que contienen 10 trampas + 10 difusores



La trampa lazo **PITFALL** está diseñada para el seguimiento de plagas de insectos en granos a granel. Especialmente recomendada para el seguimiento del Taladro de los granos (*Rhizopertha dominica*), Gorgojo del arroz (*Sitophilus oryzae*) y Escarabajo de sierra de los cereales (*Oryzaephilus* sp).

Trampa cónica pitfall®

Presentación: Cajas de 60 un (6 x 10 paquetes)



Lasioderma trap está destinada al control del escarabajo del tabaco, que como su nombre indica, aparece en el tabaco almacenado, pero también puede afectar a un gran número de productos almacenados. Este insecto puede causar daño a los productos almacenados durante todo el año. La longitud del ciclo vital del insecto varía con la temperatura de almacenamiento. En general, va de los 45 a 70 días y se producen de 3 a 6 generaciones por año. Se recomienda que los almacenes donde haya riesgo de infestaciones de esta plaga se monitoreen todo el año. El adhesivo seco al tacto diseñado especialmente para estas trampas, une la comodidad de empleo y la eficacia en la captura. Se acompaña de los correspondientes difusores específicos para *Lasioderma serricone*.

Trampa Lasioderma. Escarabajo del tabaco

Presentación: Cajas de 100 unidades, 10 x 10 paquetes. Cada paquete contiene 10 trampas y 10 difusores



Disponemos también de otros dispensadores de feromonas para:

Polillas (*Lepidoptera*)

<i>Ephestia sp & Plodia interpunctela</i>	Polilla de los productos almacenados
<i>Ephestia cautella</i>	Polilla de la Almendra
<i>Ephestia elutella</i>	Polilla de los almacenes de tabaco
<i>Ephestia figulilella</i>	Polilla de las pasas
<i>Ephestia kuhniella</i>	Polilla de la harina
<i>Nemapogon granellus</i>	Polilla europea de los cereales
<i>Plodia interpunctella</i>	Polilla blandeada de los graneros
<i>Sitotroga cerealella</i>	Polilla ó Palomilla de los graneros
<i>Tineola bisselliella</i>	Polilla de los tejidos y ropa

Escarabajos

<i>Attagenus sp</i>	Escarabajo de las alfombras-moquetas
<i>Lasioderma serricorne</i>	Escarabajo del tabaco
<i>Rhizopertha dominica</i>	Escarabajo de los cereales
<i>Tribolium confusum</i>	Escarabajo de la harina
<i>Tribolium castaneum</i>	Escarabajo rojo de la harina

Mosca

La trampa cazamoscas Redtop está especialmente diseñada para ser usada al aire libre, en jardines y exteriores de almacenes y granjas; ejerce una fuerte e irresistible atracción sobre las moscas alejándolas de su casa, jardín, piscina, tienda de camping, nave industrial o alojamiento del ganado, creando un ambiente higiénico y libre de moscas.

Redtop inicia su efecto de atracción sobre las moscas a las 48 horas de su correcta instalación, con una duración media de 4 semanas. Así pues, con la compra de una trampa y los tres sobres que contiene se puede conseguir el control de las moscas durante todo el verano.

Red Top cazamoscas

Composición: Mezcla de proteínas y otros agentes que en el agua fermentan produciendo un olor atractivo para las moscas

Presentación: Cajas de 25 unidades. Recambios de 50 unidades



Pastillas atrayentes para moscas. Estas pastillas de 2,5 cm de diámetro están diseñadas para su empleo en trampas para moscas, adhesivas u otros dispositivos de captura de moscas, para aumentar las capturas. Las pastillas contienen conjuntamente la feromona sexual (Z-9) tricoseno de la mosca doméstica y un atrayente alimenticio basado en proteína.

Pastillas Z-9 tricoseno

Presentación: Cajas externas de 100 bolsitas de 1 pastilla

Avispa

Recipiente de plástico duro, preparado para colgar de un árbol y/o poste o reposar en un muro.

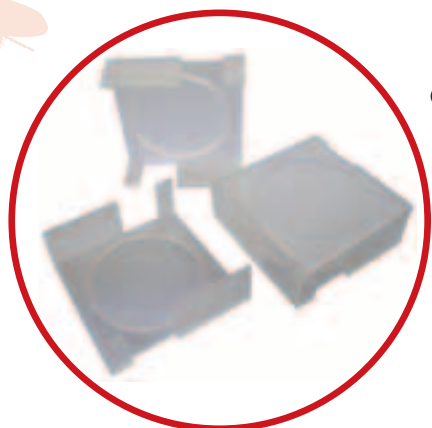
Trampa y Atrayente Avispas

Presentación Trampa: Envase: UDS. Embalaje UD/Caja: 12. Referencia: 230612

Presentación Atrayente: Envase: 375 gr. Embalaje UD/Caja: 12. Referencia: 230613



General



Caja de plástico con unas dimensiones de 4 x 4 x 1,3 cms. Destinada al posicionamiento de cebos insecticidas principalmente en formulaciones de gel.

Su uso facilita la inspección para comprobar que el gel ha sido consumido y, por otra parte, evita el gasto innecesario de producto y su acumulación excesiva.

Fácil localización de otros puntos anteriores. Posibilidad de adaptar la caja con su logo.

Portacebos Gel Insect

Presentación: Cajas de 50 unidades

Esta trampa de captura múltiple, para poder capturar mediante trampas adhesivas, es ambivalente para la captura tanto de insectos como de pequeños roedores.

Su discreción y versatilidad hacen de esta trampa una herramienta ideal para un Control Integrado de Plagas, seguro en cualquier ambiente.

Diseñada en plástico duro y con un diseño altamente estudiado, garantiza su durabilidad y eficacia. Su acceso con la llave exclusiva de Bell, hace que esta solo pueda ser controlada por personal especializado. Puede ser personalizada mediante serigrafía en la tapa.



Trapper Pest Monitor

Presentación: Cajas de 12 unidades



Los adhesivos de captura para cucarachas son una alternativa de bajo coste que consiste en bases de silicona con adhesivo de primera calidad en las que lleva incorporado el atrayente alimenticio.

Adhesivos captura cucarachas

Presentación: Cajas de 20 x 100 unidades (2000 adhesivos)

Repelente para aves

Aves



ECOLÓGICO

La mejor solución para el control de aves de forma natural y ecológica. Disuade a las aves por olor, tacto y gusto.

ByeBirds® se queda impregnado de forma temporal en las plumas de los pájaros, incomodándolos y dificultando su vuelo. Esto provoca que las aves eviten anidar y reunirse en los lugares donde ha sido aplicado **ByeBirds®**.

ByeBirds® - Repelente para aves

Composición: Mezcla de plantas naturales y espesantes

Plagas que combate: Palomas, golondrinas, estorninos, gaviotas y aves en general.

Presentación: Cartuchos de 400 grs (cajas de 6 unidades)



CARTUCHO
400 grs



PLATO

PISTOLA
APLICADORA

NOVEDAD
2014

Cómo seleccionar la distancia de colocación:

La distancia de separación recomendada para colocar los platos de **ByeBirds®** depende de la población de las aves y de si el lugar es de anidación y descanso:

- A.** Las áreas con un gran problema: lugares de anidación y donde se posan por la noche, colocar **ByeBirds®** a una distancia de 15cm.
- B.** Las áreas con un problema medio: lugares donde se posan durante el día, áreas de descanso o de búsqueda de fuente de alimento, colocar a una distancia de entre 20-25cm.
- C.** Las áreas con poco problema: partes del edificio donde se posen ocasionalmente, como zonas nuevas y de descanso colocar a una distancia entre 25-30cm
- D.** Para cubrir superficies de tejados la distancia vertical entre los platos puede ser de hasta 60 cm de separación, mientras que los bordes serán tratados en cuenta como se ha descrito anteriormente.

Puntos importantes a tener en cuenta:

- 1.** Lo más importante es colocar **ByeBirds®** en el lugar de los nidos y evitar que vuelvan a anidar.
- 2.** En general, el espacio entre los platos no debe ser mayor que la envergadura del ala del pájaro.
- 3.** Las aves de mayor tamaño como las gaviotas y los cuervos, requieren que se añada más cantidad de producto por recipiente, pero puede ser colocado a mayor distancia
- 4.** Para disuadir gorriones aplicar **ByeBirds®** en una línea recta continuada de aproximadamente 1 cm de grosor, o en varias líneas dejando un pequeño espacio entre ellas.
- 5.** Cuantas más aves haya, más cantidad de **ByeBirds®** y a menos distancia hay que ponerlo. Lo normal es que dentro de un mismo trabajo haya que aplicar las diferentes distancias.
- 6.** Si el problema es grande, decidir si se aplican dos o más líneas de **ByeBirds®**.
- 7.** Cada lugar de instalación es diferente y necesita ser considerado y estudiado teniendo en cuenta todas las condiciones ambientales y estructurales. La distancia entre recipientes puede ser aumentada o disminuida en consecuencia.
- 8.** Si se aprecia que tras 2 semanas sigue habiendo problemas en el área tratada, añadir más **ByeBirds®** en esa zona.
- 9.** Las aves no se comen **ByeBirds®**, si falta producto en el recipiente es debido a que se lo han llevado impregnado en las plumas y patas. Si debido a esto persiste el problema, deben rellenarse de nuevo los recipientes afectados.
- 10.** Evitar la colocación en días de lluvia para que no haya problemas de fijación con la silicona y evitar que se caigan los recipientes.

En lugares donde la zona de colocación no es absorbente, se puede aplicar directamente en la superficie a tratar si se trata de superficies metálicas o plásticas.

Para el uso en árboles, es recomendable aplicarlo en la copa.

El producto se presenta en cartuchos listo para su uso de 400 grs, 6 cartuchos por caja.

Disponemos también de platos aplicadores. Se presentan en Packs de 22 unidades, 6 packs por caja (132 platos por caja) y pistola aplicadora específica.

Control de roedores

Cebos Rodenticidas
Portacebos
Trampas





Cebo en grano

La Bromadiolona es una materia activa anticoagulante de segunda generación. Potente para combatir las resistencias a los anticoagulantes de primera generación (warfarina, etc.).

Tiene la particularidad de no provocar la muerte antes de 48 horas de la ingesta, por lo que no crea recelo en lo demás roedores hacia el cebo. Es activo incluso con una sola toma.

Formulado a base de granos enteros de cereal impregnado con bromadiolona para un control de roedores específico.

Látigo® grano

Composición: Bromadiolona 0,005 %

Plagas que combate: Ratas, ratones y topillos

Presentación: Bolsitas microporosas de 25 g en sacos de 25 kg

Registro: Inscrito en el Registro de Plaguicidas de la Dirección General de la Salud Pública, con el número 10-10-00832 HA y 10-10-00832. En el Registro Oficial de Productos Fitosanitarios con el n° 21424/17 y en el de plaguicidas para uso zoonosanitario con el n° 865-P



Extrusionados

Bloque producido por un proceso de extrusión exclusivo que consigue una insuperable palatabilidad, y por lo tanto un excelente control de roedores. Su fórmula contiene una mezcla especial de 15 a 20 ingredientes a nivel de alimentos y bajo contenido de cera, que permite que Notrac Blox permanezca fresco y sabroso tanto en lugares secos como húmedos.

Notrac Blox contiene un ingrediente de sabor muy amargo para los humanos, el benzoato de denatonio, el cual está destinado a desalentar el consumo por parte de niños pequeños, pero esa cualidad no es detectada por los roedores y otros animales no deseados.

Notrac® Blox

Composición: Bromadiolona 0,005 %

Plagas que combate: Ratas y ratones

Presentación: Cubos de 10 Kg (bloques de 5 g). Cubos de 8 Kg (bloques de 28 g)

Registro: Inscrito en el Registro de Plaguicidas de la Dirección General de la Salud Pública, con el número 08-10-01281 y 08-10-01281 HA





Bloque producido por un proceso de extrusión exclusivo que consigue una insuperable palatabilidad, y por lo tanto un excelente control de roedores. Su fórmula contiene una mezcla especial de 15 a 20 ingredientes alimenticios y bajo contenido en cera, que permite que Solo Blox permanezca fresco y sabroso tanto en lugares secos como húmedos.

Solo Blox contiene un ingrediente de sabor muy amargo para los humanos, el cuál está destinado a desalentar el consumo por parte de niños pequeños, pero esa cualidad no es destacada por los roedores y otros animales no deseados.

La novedad de Solo Blox es la combinación de su bloque de extrema calidad con Brodifacoum, anticoagulante de segunda generación que causa una gran mortalidad con una sola toma de cebo a diferencia de otros anticoagulantes. Esta última característica lo hace particularmente interesante para el control de ratones.

Solo® Blox

Composición: Brodifacoum 0,005 %

Plagas que combate: Ratas y ratones

Presentación: Cubos de 8 Kg (bloques de 20 g)

Registro: Inscrito en el Registro de Plaguicidas de la Dirección General de la Salud Pública, con el número 08-10-02401 y 08-10-02401 HA



MASSOBLOCK Plus BD Alcantarillado está formulado con Bromadiolona. Se trata de un bloque compacto con parafina. Resulta ideal para el control de ratas en subsuelo urbano. Combina una excelente relación de palatabilidad y durabilidad, lo que se traslada en una muy buena relación calidad/precio.

Massoblock® Plus BD Alcantarillado

Composición: Bromadiolona 0,005 %

Plagas que combate: Ratas y Ratones

Presentación: Bloques de 28 y 50 gramos en cajas de 10 Kg

Registro: Inscrito en el Registro de Plaguicidas de la Dirección General de la Salud Pública con el número: 10-10-05820 y 10-10-05820HA



Cebo fresco

ROE-FRESH es un rodenticida formulado con Cebo fresco enriquecido con sustancias atrayentes que consigue una palatabilidad y atracción extraordinaria. Eso le confiere a Roe-Fresh un control muy rápido sobre los roedores.

ROE-FRESH contiene un ingrediente de sabor muy amargo para los humanos, el cuál está destinado a desalentar el consumo por parte de niños pequeños, pero esa cualidad no es destacada por los roedores y otros animales no deseados.

ROE-FRESH esta formulado con Brodifacoum, anticoagulante de segunda generación que causa gran mortalidad con una sola toma de cebo a diferencia de otros anticoagulantes. Esta última característica lo hace particularmente interesante para el control de ratones.

Roe-Fresh®

Composición: Brodifacoum 0,005 %

Plagas que combate: Ratones, rata negra, rata común o de las alcantarillas

Presentación: Cubos de 5 Kg (bolsitas monodosis de 10 gr aprox.)

Registro: Inscrito en el Registro de Plaguicidas de la Dirección General de la Salud Pública con el número 09-10-03260 y 09-10-03260HA



Atrayentes sin activo

DETEX BLOX es un bloque fabricado mediante la técnica de la extrusión, cosa que hace a este cebo altamente resistente a las condiciones ambientales para usar tanto en condiciones húmedas como secas. Sin requerimientos especiales de almacenamiento para mantener el cebo fresco y activo. Formulado con 15 ingredientes alimenticios de alta calidad, superior a otros cebos de este tipo, con una excelente aceptación y gran palatabilidad por el roedor. Formulado con biomarcador para facilitar la detección de heces en la inspección.

Especialmente indicado en Programas de Lucha Integrada contra Roedores en lugares conflictivos tales como Industria Alimentaria, Cosmética, Cámaras blancas, Hospitales, Guarderías, etc.

Detex® Blox con Biomarcador

Composición: No contiene materias activas tóxicas

Presentación: Cubos de 4 Kg en cajas de 2 unidades (8 Kg)



Cebo profesional formulado a base de atrayentes alimenticios y especialmente diseñado para la atracción de ratones, especialmente indicado para potenciar la efectividad de trampas mecánicas Mini Rex ó captura múltiple MC, 24/7 y las trampas adhesivas.

El diseño de su envase permite aplicarlo de una manera sencilla y rápida.

Provoke Ratón

Presentación: Caja de 24 unidades de 56 gramos

Cebo profesional especialmente formulado para la atracción de ratas de alcantarilla y de campo, especialmente indicado para potenciar la efectividad de trampas mecánicas T-Rex y las trampas adhesivas.

El diseño de su envase permite aplicarlo de una manera sencilla y rápida. Es fácil de usar, no es tóxico y es hipoalergénico.

Provoke Ratras

Presentación: Caja de 9 unidades de 224 gramos





Portacebos de rata

Portacebos de alta seguridad para ratas que permite todas las ventajas de los portacebos a un precio altamente competitivo.

Portacebos CQM de última generación

Características:

- Posibilidad de posicionar en esquinas
- Cierre de seguridad
- Posibilidad de posicionar cebos tanto vertical como horizontal, y raticida líquido
- Posibilidad de trampas mecánicas y trampas adhesivas
- Plástico altamente rígido y diseño antirotura
- Agujeros de drenaje
- Agujeros para poder fijar tanto vertical como horizontalmente
- Disponibilidad de colores en función de cantidades

Presentación: Caja de 12 unidades



POSIBILIDAD DE
PERSONALIZAR
MEDIANTE
SERIGRAFÍA





Este portacebos para ratas es sin duda uno de los más conocidos y mejores portacebos de alta seguridad del mercado. Bell Laboratories lo ha concebido, probado, patentado y fabricado al servicio de los profesionales de la desratización.

Protecta® LP

Características:

- Cara externa de la tapadera que permite pegar etiquetas de control
- Bisagra de plástico muy reforzada
- Compartimento para el cebo
- Barrera que evita el acceso de niños o animales domésticos al cebo
- Punto reforzado que permite fijar Protecta al suelo (con un tornillo, por ejemplo) sin romperlo
- Forma triangular que permite colocar Protecta en un ángulo entre paredes
- Sistema de cierre exclusivo que garantiza la seguridad del portacebo
- Plástico de alta densidad que resiste los golpes
- Poca altura, lo que permite colocar Protecta LP bajo palets, muebles, etc

Presentación: Caja de 6 unidades



El **PORTACEBOS PROTECTA LANDSCAPE®** como todos los portacebos Bell incorpora todas las características de seguridad y eficacia, tales como llave metálica, plástico rígido, bandejas de servicio para una mejor limpieza, lugar de posicionamiento para tarjeta de servicio ... e incorpora una gran novedad: un disfraz en forma de ROCA.

El **PORTACEBOS ROCA, PROTECTA LANDSCAPE®** es ideal para pasar desapercibido en exteriores: jardines, parques de atracciones, zoológicos, chalets, ... Se presenta en dos colores: Gris granito y Beige caliza.

Portacebos Roca: Protecta Landscape®

Presentación: Caja de 4 unidades

Portacebos de ratón

Con un diseño similar a su hermano mayor, el CQM de ratas, el nuevo portacebos CQM para ratones está pensado para colocar el cebo que al ratón le gusta roer. Pequeño y trapezoidal, resulta ideal para colocar en esquinas y a lo largo de los muros por donde se mueven los roedores. Con cierre de seguridad idéntico al de ratas lo que permite mantener el cebo protegido de intrusos. El interior se ha diseñado para facilitar el acceso del roedor al cebo. Cada portacebo puede ser personalizado con el logotipo de su compañía.

Portacebo CQM® ratones

Presentación: Caja exterior de 9 estuches de 10 unidades



El portacebos de alta seguridad para ratón **MICRO** de Bell, permite un control seguro, rápido y versátil, pero a un precio realmente pequeño. Su bajo coste permite ahora realizar las desratizaciones de una forma mucho más segura y efectiva.

Protecta MICRO®

Presentación: Caja exterior de 12 estuches de 12 unidades



Portacebos de rata y ratón

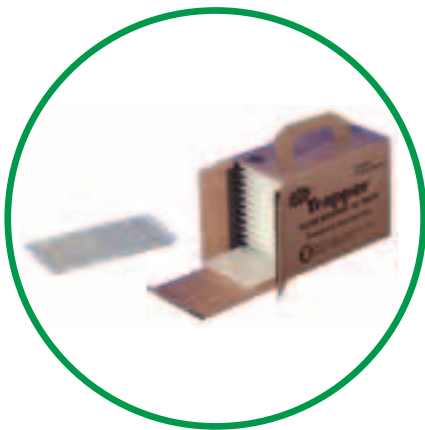
Portacebos diseñado para pasar desapercibido como si fuera una caja eléctrica
Posibilidad de colocación horizontal o vertical
Mecanismo de cerradura única para una revisión fácil
Bandeja extraíble para una limpieza fácil
Altamente segura para niños y perros

Protecta® Evo Circuit™

Presentación: 6 unidades por caja



Trampas adhesivas



Trampa adhesiva especialmente diseñada para la captura de ratas. Tanto la calidad del pegamento como la ancha superficie y el grosor de la capa de pegamento, hacen de esta trampa la más eficaz del mercado.

Su presentación en maletillas de 12 unidades, facilitan el transporte y mejoran su uso.

PRO-pack

Presentación: Caja de 4 maletines de 12 unidades

La trampa **MAX RATONES** está diseñada para ser una de las trampas con una relación calidad-precio más favorable. Tanto su presentación en granel como el delicado diseño para obtener una trampa al mínimo coste con el máximo de eficacia, hacen de esta trampa una herramienta indispensable en el Control Integrado de ratones.

La Trampa MAX ratones puede ser posicionada de una manera horizontal o bien en forma de túnel, ya que viene presentada con dobleces y pestañas para poder ser colocada de este modo.

MAX ratones

Presentación: Caja de 72 unidades



Trampas altamente eficaces y diseñadas específicamente para su colocación dentro de los Portacebos Protecta, Trapper Pest Monitor y trampas de captura múltiple MC y 24/7.

TRAPPER MC/LTD

Presentación: Caja exterior de 12 cajas de 48 unidades



Trampas mecánicas



Cepo especialmente diseñado para el mercado profesional, con todas las medidas de seguridad. Puede ser utilizado como una herramienta en un control integrado de roedores. Trapper **T-REX** está especialmente indicado para localizaciones donde no proceden cebos tóxicos ni trampas adhesivas.

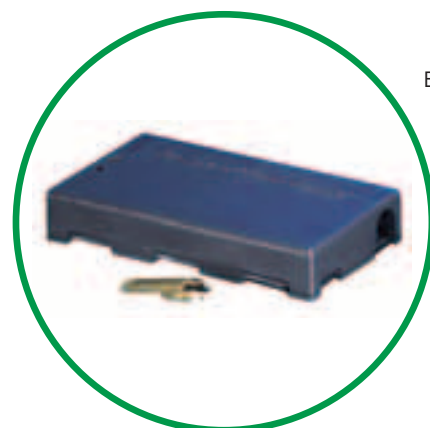
T- Rex®

Presentación: Caja de 12 unidades

La trampa **MINI REX** para ratones queda lista para su utilización rápidamente usando una sola mano y con un solo movimiento; el mismo movimiento permite la liberación del roedor muerto sin necesidad de tocarlo. Los agresivos dientes que engranan tienen una potencia de sujeción incomparable.

Mini Rex®

Presentación: Caja de 24 unidades



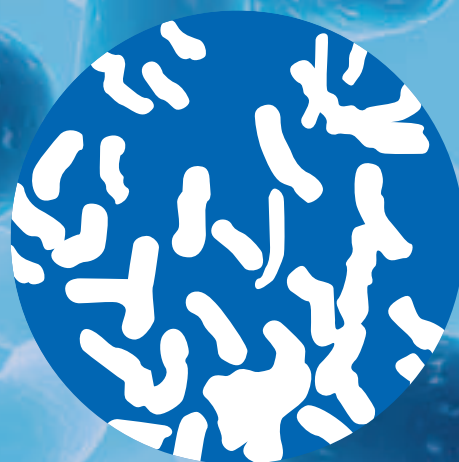
Esta trampa de captura múltiple, para poder capturar mediante trampas adhesivas, es ambivalente para la captura tanto de insectos como de pequeños roedores. Su discreción y versatilidad hacen de esta trampa una herramienta ideal para un Control Integrado de Plagas, seguro y en cualquier ambiente. Diseñada en plástico duro y con un diseño altamente estudiado, garantiza su durabilidad y eficacia. Su acceso con la llave exclusiva de Bell, hace que ésta sólo pueda ser controlada por personal especializado. Puede ser personalizada mediante serigrafía en la tapa.

Trapper® Pest Monitor

Presentación: Cajas de 12 unidades



Desinfectantes



Desinfectantes

Desinfectante de uso ambiental y alimentario. Su formulación le permite realizar limpieza y desinfección en una sola acción. Es bactericida, fungicida, virucida y esporicida. Se recomienda tiempo de contacto mínimo de 20 minutos. Cumple las normas asociadas: UNE-EN 1040:1997; UNE-EN 1275:1997; UNE-EN 1276:1998 y UNE-EN 1650:1998.

Solquat Plus HA

Composición: Cloruro de Alquildimetilbencilamonio 7,5 %

Cloruro de Didecildimetilamonio 5 %

Modo de uso: Pulverización o aplicación superficial

Aplicaciones: Limpieza y desinfección en la industria alimentaria. Limpieza de todo tipo de superficies así como utensilios y maquinaria empleados en la industria de la alimentación

Presentación: Envases de 1 L y 5 L

Dosis: 0,5 %

Plazo de seguridad: No tiene

Registro: Inscrito en el Registro de Plaguicidas de la Dirección General de Salud Pública con el número: 07-20/40-04689 HA. Pendiente de recibir la renovación.



Oypure Bio HA es un biocida oxidante altamente eficaz y de rápida acción para su uso en la Industria Alimentaria. Se aplica en la desinfección aérea y de contacto. **OxyPure Bio HA** es un biocida oxidante altamente eficaz y de rápida acción contra todo tipo de microorganismos incluyendo bacterias, hongos y levaduras. Puede ser usado a temperatura ambiente y permite una rápida desinfección de superficies no porosas. Es un bactericida más eficaz que las disoluciones de peróxido de hidrógeno. Es biodegradable y sus productos de descomposición son inocuos para el medio ambiente



Oxypure Bio HA

Composición: 5% Ácido peracético + 25 % Peróxido de Hidrógeno + 8% Ácido Acético

Modo de uso: Mediante inmersión, pulverización, remojo, cepillado, trapeado, termonebulización o nebulización con el producto diluido en agua. Antes de la aplicación del éste producto deberá realizarse una limpieza en profundidad.

Aplicaciones: Suelos y paredes de instalaciones industriales, Superficies de trabajo, Útiles y herramientas, Contenedores, Circuitos CIP, Conducción de fluidos, Desinfección ambiental de instalaciones, Industria cárnica (mataderos, salas de despiece, salas de transformación), Industrial Pesquera (conservas, salas de transformación), Frutas y hortalizas (centrales hortofrutícolas, conservas, contenedores), Plantas embotelladoras, Limpieza de partes de equipos por inmersión, Tanques de fermentación, Sistemas de centrifugado, separación, embotellado.

Presentación: Garrafas 20 Kgs

Dosis: 0,2-3% dependiendo del modo de aplicación, tiempo de contacto y temperatura

Plazo de seguridad: 3 horas para desinfección aérea

Registro: Inscrito en el Registro de Plaguicidas de la Dirección General de Salud Pública con el número: 11-20 / 40-04340-HA

Desinfectante de descarga total de amplio espectro biocida y rapidez de acción frente a bacterias, hongos y virus. Elimina olores provocados por la descomposición bacteriana. La nebulización permite el acceso del desinfectante a rincones difícilmente accesibles mediante otros medios. El producto cumple las especificaciones AMS 1452 (SAE AMS 1452; Disinfectant Aircraft, General Purpose) para el uso del producto en desinfección de aviones.

NDP Air Total +

Composición: 0,46 % Cloruro de didecilo dimetil amonio + 0,10 % 2-fenoxietanol + 0,02 % cinnamaldehído + alcohol isopropílico + propelentes y excipientes

Modo de uso: Desinfección por vía aérea en ambientes cerrados, descargando el producto completamente o a través de su válvula "one shot" que permite su nebulización en una sola aplicación.

Aplicaciones: Medios de transporte (aviones, trenes, autocares, automóviles,...) silos, oficinas, colegios, hoteles, conductos de aire acondicionado, ...

Presentación y Dosis: 50 ml (para 40 m³) y 300 ml (para 150 m³)

Plazo de seguridad: 3 horas

Registro: Inscrito en el Registro de Plaguicidas de la Dirección General de Salud Pública con el número: 10-20 / 40-05645



Protección de la madera





Protector de Madera

FUSTOL MASSÓ es un protector de la madera especialmente pensado para el tratamiento de madera tanto en instalaciones industriales, autoclaves o inmersión, aserraderos o almacenes, madera para construcción y madera colocada en vigas, paredes, etc.

Producto prácticamente incoloro, no engrasa, ni mancha, y de muy fácil aplicación. Después de seco no huele. Tiene una gran persistencia y estabilidad. Muy buena distribución en la madera manteniendo el poro, sin formar una capa, favoreciendo así la transpiración. **Fustol Massó** es un Protector de Madera indicado en Riesgo 3.

Fustol Massó

Composición: Propiconazol 0,60 %. Cipermetrina 0,15 %

Plagas que combate: Toda especie de Carcoma, Termitas, Hongos xilófagos, incluido el Azulado

Dosis: Tratamiento superficial (preventivo): 1 lt/5 m². Curativo (Inyección): 20 Kg/m³. Ver especificaciones en etiqueta

Plazo de seguridad: 24 horas

Presentación: 5 y 25 L. Producto listo para su uso

Registros: Inscrito en el Registro de Plaguicidas de la Dirección General de la Salud Pública, con el número 09-80-01156



Maquinaria de Aplicación



Nebulizadores

El nebulizador Fogmaster 6208 **TRI-JET** permite todo tipo de aplicaciones tanto en interiores como exteriores. La máquina Tri-Jet puede utilizarse en la industria alimentaria, casas, graneros, hospitales, jardines, etc.

Una de las características claves del nebulizador es que la boquilla de salida es regulable. Mediante un regulador se consigue ajustar el tamaño de la gota a las necesidades del tratamiento tanto en disoluciones base aceite como base agua. Su alcance es de unos 10-15 metros.

Así mismo, el regulador permite que el flujo de insecticida sea constante y evita malgastar producto sea cual sea su densidad o viscosidad. Además la boquilla de la **TRI-JET** es orientable. La máquina **TRI-JET** está hecha de aluminio para conseguir una larga duración.

Nota: Se recomienda leer las características químicas que figuran en la etiqueta del producto y seguir atentamente las instrucciones que recomienda el fabricante.

Homologada CE

Tri-Jet

Especificaciones técnicas:

- Motor: 1 Hp - 220/240 V - 3,5 A
- Boquillas: 3
- Salida: Ajustable a 58-280 g/min con regulador
- Capacidad del depósito: 4 Litros
- Dimensiones: Altura 14,28 cm; Longitud 31,75 cm; Diámetro 12,7 cm
- Peso: 5,5 Kg



Las características de la **FLEX-A-LITE** permiten al usuario ajustar el tamaño de la gota hasta las 20 micras. Las gotitas de este tamaño quedan suspendidas en el aire durante bastante tiempo y se usan principalmente en la aplicación de insecticidas que controlen los insectos voladores. En cambio, las gotas de mayor tamaño, 80 micras, se dispersan en el aire y se fijan a las superficies.

Antes de nebulizar es importante que mida el volumen del área que va a tratar, multiplicando la longitud por la anchura y altura del espacio. Utilice siempre ropa protectora adecuada y máscara cuando trabaje con máquinas nebulizadoras.

Homologado CE

Flex-A-Lite

Características:

- Motor eléctrico de 1 HP- 220/240 V - 3,5 A
- Tanque de 6 Litros
- Estructura de una pieza de plástico, muy resistente
- Resistente a la corrosión
- Manguera flexible de 1,2 metros
- Caudal variable de 540 ml/min
- Peso: 6 Kg en vacío aprox



El nebulizador Fogmaster 6208 **NOZ-L-JET** lleva incorporado un manguera y una lanza aplicadora para nebulizaciones dirigidas. Este versátil nebulizador en frío se adapta a diferentes situaciones, desde caudales pequeños hasta caudales superiores. Es la mejor solución en el menor tiempo.

NOZ-L-JET es ideal para las siguientes situaciones:

- Pueden alcanzarse las rejillas del aire acondicionado fácilmente.
- También pueden tratarse secaderos, colegios, restaurantes, bares, hoteles, etc.

NOZ-L-JET puede llegar a nebulizar 0,1 metros cúbicos por segundo, con lo que se consigue un ahorro importante tanto en mano de obra como en producto.

Pueden hacerse aplicaciones muy localizadas utilizando la válvula de líquido ON/OFF (apertura/cierre).

Puede regularse fácilmente el caudal para cada producto químico sea cual sea su densidad o viscosidad, ya sea base agua o base aceite.

NOZ-L-JET es portátil y ligera.

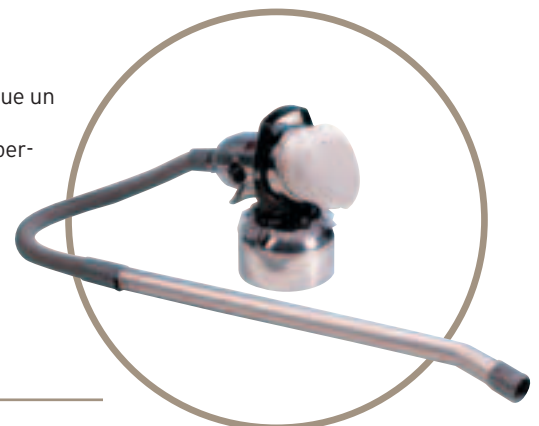
NOZ-L-JET es su mejor elección para la nebulización localizada.

Homologada CE

Noz-L-Jet

Especificaciones técnicas:

- Motor: 1 Hp - 220/240 V - 3,5 A. 50-60 Hz
- Fumigación: Tipo vórtex con alta rotación
- Caudal de líquido aplicado: 0,05-0,3 litros/min
- Control de caudal: Válvula ON/OFF en vara aplicadora
- Capacidad del depósito: 3,78 Litros
- Materiales de construcción: depósito de aluminio, válvula de latón, válvula Venturi de Celcon, tubo de vinilo, manguera de vinilo y lanza aplicadora de aluminio





Nebulizadores UBV

El nebulizador **MICRO-JET** realiza unas excelentes aplicaciones en pequeñas gotitas, de tamaño entre 7 - 10 micras, permitiendo la utilización de productos preparados para la nebulización a Ultra bajo Volumen. Con un caudal de 30 ml /Mcft ULV, **MICRO-JET** puede tratar de 500 a 1000 m3 por minuto, reduciendo el tiempo de aplicación y optimizando la mano de obra.

MICRO-JET ULV, también permite un tamaño de gota mayor, siendo igual de efectiva. Puede nebulizar más de 300 ml por minuto en una niebla de gotitas de 30 micras de tamaño. Puede ser utilizado en trabajos de humidificación, fumigación e higienización.

El **MICRO-JET 7401** puede usar de igual manera productos basados en agua así como en aceite. Permite una fácil calibración para diferentes formulaciones.

Puede utilizarse en escuelas, restaurantes, zoológicos, bares, hoteles y otras localizaciones que requieran aplicaciones precisas. Es ligera, versátil y fácilmente transportable. Homologado CE



Micro-jet ULV

Especificaciones:

- Tamaño de partícula: 7 a 10 Micras, ajustables. La viscosidad del líquido puede afectar al tamaño de partícula
- Control de válvulas
- Caudal: 300 ml/min ajustables
- Alcance: 7,5 m de altura
- Dimensiones: 32 x 39 x 22 cm
- Peso: 5,4 Kg



El nuevo nebulizador de ultra bajo volumen de **AIROFOG** permite la aplicación de productos plaguicidas mediante una nebulización controlada a unos tamaños de gota regulables entre 10 y 15 micras, y con un precio realmente competitivo. Puede ser utilizado en trabajos de humidificación, fumigación e higienización en comunidades, escuelas, oficinas, transportes, industria alimentaria, bares, hoteles, etc... El depósito es de 4 Litros de capacidad, y se suministra con una manguera que permite direccionar la nebulización de forma controlada.

Ultra Low Cold Fogger Airofog

Especificaciones:

- Tamaño de partícula: 10 y 15 micras
- Caudal: 50-200 ml/min, regulables en 6 posiciones
- Velocidad del aire: 130 m/s
- Dimensiones: 25 cm Ø x 39 cm alto
- Peso lleno: 4,1 Kg

Termonebulizadores



El nuevo generador de humo **AR9E** de AIROFOG complementa nuestra gama de termonebulizadores a un precio muy competitivo. Incorpora una avanzada tecnología en termonebulización tanto en interiores como en exteriores, de una forma eficaz y efectiva, creando grandes volúmenes de niebla con gotas ultra finas ya que utiliza energía termopneumática. Todo ello permite unas actuaciones eficientes con un bajo nivel de ruido.

Este producto tiene la homologación CE, y está conforme a los estándares internacionales.

Termonebulizador AR9E

Características:

- Cámara silenciadora de combustión: 11 Kw
- Capacidad tanque de combustible: 1,2 Litros
- Presión en tanque de combustible: 0,08 bar
- Encendido: 4 pilas de 1,5 V
- Consumo de combustible: 1,2 litros/hora
- Depósito: 6 Litros
- Peso lleno: 12 Kg
- Dimensiones: 27 x 34 x 113,5 cm





El termonebulizador funciona usando el principio de atomización y nebulización. Mediante este proceso de dos fases, los insecticidas en base de aceite son transformados en nubes espesas de niebla blanca y flotante. La niebla húmeda tiene más efecto residual que el humo porque deja un residuo más pesado en las superficies expuestas a ella. Sin embargo, en muchos casos ese residuo aceitoso puede resultar desagradable y por tanto se recomienda termonebulizar en fumigaciones exteriores. Con esta máquina usted puede seleccionar el tipo de nebulización. Para termonebulizar los insecticidas deberán estar formulados en base aceite. Antes de utilizar el nebulizador hay que dejar que se caliente unos 5 minutos. Durante este periodo, el cuerpo cilíndrico llega a una temperatura que provocará la vaporización instantánea del insecticida.

Fogger 982

El cordón del nebulizador está equipado con un enchufe de tres patas que hace que la unidad quede fija en el suelo cuando se usa una extensión eléctrica de tres hilos.

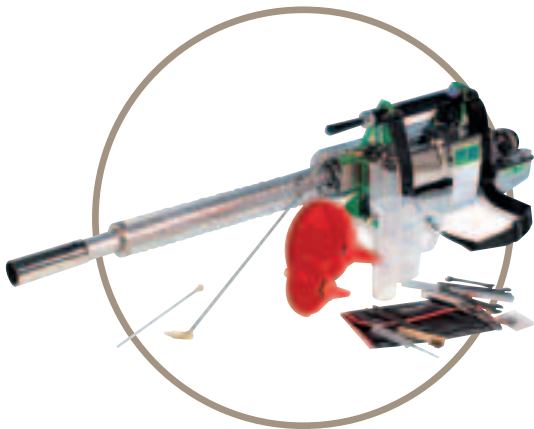
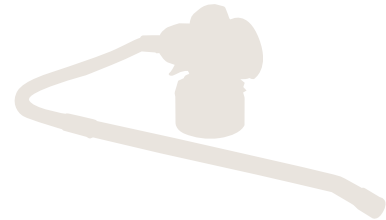
Lleve el nebulizador como si fuera una maleta, aproximadamente a un metro sobre el suelo.

Tenga cuidado de que el cuerpo cilíndrico caliente no entre en contacto con la piel.

Apriete el gatillo situado convenientemente debajo del asa, para que la unidad empiece a funcionar.

Suelte el gatillo para que deje de funcionar.

El nebulizador se puede convertir en un atomizador para aplicar insecticidas en rodapiés, sótanos y otras superficies de difícil acceso. La conversión a fumigador se hace quitando el cilindro de vaporización. La unidad sirve para usar insecticidas con base agua o aceite.



Los generadores de niebla **IGEBA** han sido probados en el mundo entero desde su puesta en marcha para la lucha contra los parásitos e insectos.

El modo de empleo y el fácil mantenimiento, así como la larga duración de la máquina, obtenidos gracias a la utilización en su fabricación de acero inoxidable, han contribuido a extender el mercado internacional de los generadores de niebla **IGEBA**.

Desinsectación de: Granjas, locales públicos (colegios, oficinas, hostelería, etc.), trenes, autobuses, aviones, bodegas de barcos, cámaras frigoríficas, locales para almacenaje de mercancías. Resulta excepcional para desinsectación en redes de alcantarillados.

Los termonebulizadores **IGEBA** están concebidos para funcionar con agua, pudiendo utilizarse, sin problema, todos los insecticidas y fungicidas clásicos del mercado, interesando más en forma de Flow o líquidos.

Homologación CE

Igeba TF-35 y TF34

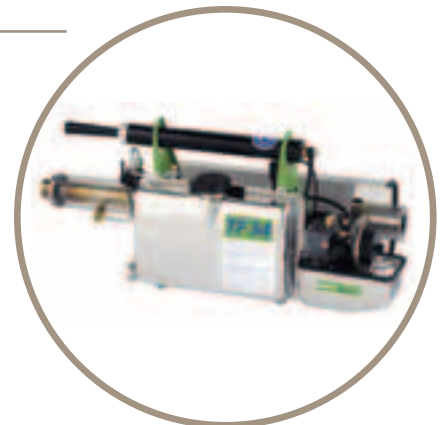
Especificaciones técnicas TF-35:

- Cámara silenciadora de combustión: 22 Kw
- Consumo de combustible: 1,4 L/h
- Longitud de la niebla: 20-30 m
- Capacidad del tanque de combustible: 1,3 L
- Presión en el tanque para combustible: 0,06 bar
- Salida de la solución: 8-42 L/h
- Boquillas de dosificación: 0,7-2,0 mm Ø
- Capacidad del tanque de la solución: 5,7 L
- Presión en el tanque de solución: 0,25 bar
- Encendido: 4 x 1,5 pilas
- Peso en vacío aproximado: 8,7 Kg
- Dimensiones: 27 x 34 x 137,5

Especificaciones técnicas TF34:

- Cámara de combustión: 10 Kw ó 13,6 HP
- Consumo de combustible: 1,1 L/h
- Capacidad del tanque de combustible: 1,2L/h
- Presión en el tanque para combustible: 0,08 bar (8000 Pa)
- Salida de combustible: 5-25 L/h
- Boquillas de dosificación: 0,6-1,4 mm
- Capacidad del tanque de solución: 5,7 L
- Presión en el tanque de solución: 0,28 bar (25000 Pa)
- Encendido: 4 x 1,5V LR6 ó LR20
- Peso en vacío aproximado: 6,6 Kg
- Dimensiones: 27 x 34 x 78

Estos 2 productos se sirven sólo bajo pedido





Pulverizadores

Los **PULVERIZADORES B&G** de aire comprimido están diseñados para tratar superficies, así como grietas y rendijas. Estas dos zonas de tratamiento precisan de diferentes boquillas y accesorios para que la aplicación del producto sea eficaz.

1) Las superficies visibles como por ejemplo el suelo, han de tratarse con la boquilla en forma de abanico del tipo más grueso. La presión en este caso debería ser de 32-40 psi.

2) Las grietas y rendijas han de tratarse con la cánula especial a presiones inferiores a 10 psi.

3) Los zócalos han de tratarse con la boquilla en forma de abanico de tipo fino, aplicando el insecticida a presiones inferiores a 15 psi.

Las presiones inferiores se utilizan para zócalos o grietas con el fin de evitar que el insecticida se salga lo que contaminaría las áreas no tratadas y supondría un grave peligro para el usuario.

Siga siempre las instrucciones que aparecen en la etiqueta del producto químico cuando haga la mezcla y realice la aplicación en lugares adecuados.



Pulverizadores B&G

Características:

- Disponible en 3,5 L de capacidad
- Los tanques están hechos de acero inoxidable
- La parte superior es de latón
- Válvula de control Vitón®
- Tubo sifón de acero inoxidable



Los pulverizadores **AIROFOG** aportan el mejor precio del mercado en relación a las características que ofrece la maquinaria.

Los pulverizadores **AIROFOG**, recogen las mejores características técnicas. Fabricados con tanques de acero inoxidable con el mínimo de juntas, disponen de pistolas de lanza larga antigoteo, válvulas de despresurización, manómetros, materiales anticorrosión en Viton® y Teflon®, para poder aplicar todo tipo de formulaciones.

Airofog

Disponible en 5 Litros



Pulverizador Airofog de 1 Litro

AIROFOG sorprende nuevamente con el lanzamiento de un pulverizador pequeño y manejable de 1 Litro de capacidad, y tan solo de 1 Kilo de peso. Ideal para pequeños y rápidos trabajos.





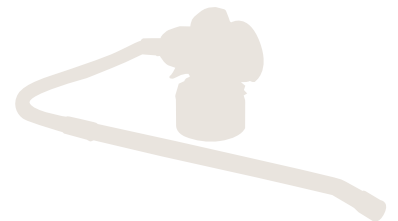
Pulverizador de Aerosoles Airofog

El nuevo pulverizador de aerosoles de **AIROFOG** permite la dispensación cómoda y efectiva de productos con presentación de spray aerosol.



Espolvoreador Airofog

Nuevo espolvoreador **AIROFOG** que permite la correcta y justa dispensación de productos formulados en polvo, permitiendo su dispersión en lugares poco accesibles.



Pistola aplicadora gel

PISTOLA GEL MASSÓ es la pistola diseñada especialmente para las necesidades de aplicación de geles en el control de plagas urbanas.

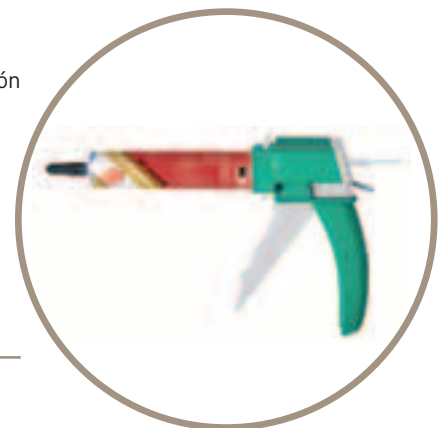
Una pistola de plástico rígido que no precisa un uso muy delicado, por lo cuál es resistente y tiene una larga durabilidad.

Está especialmente diseñada para la aplicación de productos (para cartuchos standard de 30-35 gr) para el control de cucarachas y hormigas.

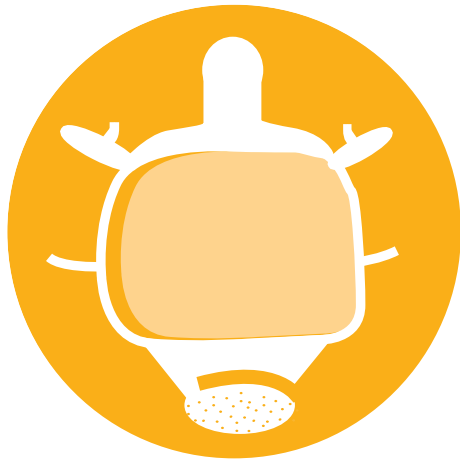
No es preciso una calibración previa.

No se precisa ni un mantenimiento complicado ni de reparaciones costosas.

Pistola Gel Massó



Equipamiento de protección y seguridad



Máscaras

La **MASCARILLA 761** con filtro A1 está diseñada para ofrecer la máxima protección contra la inhalación de productos orgánicos con puntos de ebullición SUPERIORES A 65 °C, sin ocasionar molestias al usuario y permitiendo a éste ejercer su actividad con comodidad. El conjunto se adapta perfectamente a todo tipo de gestos y movimientos, ofreciendo siempre el máximo nivel de protección.

Máscara Climax 761

Recambios:

- Filtros (caja de 10 unidades de recambio)
- Válvula de exhalación
- Junta de estanqueidad
- Membranas inhalación/exhalación

Empaquetado:

Blisters transparente individual con folleto informativo
Caja de 70 unidades: Medidas: 82x59x51 cm
Peso Bruto: 26 Kg
Certificación CE

Normas:

UNE-EN 140: 1999
UNE-EN 141: 2001
Exigencias de salud y seguridad del R. D.1407/1992
Organismo de control N° 0159
Certificado N° 21437401

Aplicaciones:

Ideal para trabajar en atmósferas contaminadas con gases y vapores orgánicos con puntos de ebullición superiores a 65°C, tales como disolventes o pinturas, ofreciendo una perfecta protección

Filtros disponibles:

760 A1



La **MASCARILLA 756** con filtro A1 está diseñada para ofrecer la máxima protección contra la inhalación de productos orgánicos con puntos de ebullición SUPERIORES A 65 °C, sin ocasionar molestias al usuario y permitiendo a éste ejercer su actividad con comodidad. El conjunto se adapta perfectamente a todo tipo de gestos y movimientos, ofreciendo siempre el máximo nivel de protección.



Máscara Climax 756

Recambios:

Filtros (caja de 10 unidades de recambio)

Empaquetado:

Blisters transparente individual con folleto informativo
Certificación CE

Normas:

UNE-EN 140: 1999
UNE-EN 141: 2001
Exigencias de salud y seguridad del R. D.1407/1992
Organismo de control N° 0159
Certificado N° 21437301

Aplicaciones:

Ideal para trabajar en atmósferas contaminadas con gases y vapores orgánicos con puntos de ebullición superiores a 65°C, tales como disolventes o pinturas, ofreciendo una perfecta protección

Características técnicas del filtro:

- Peso del filtro 71 g
- Resistencia la inhalación a flujo continuo:
A 15 L/min: 0,66 mbar
A 47.5 L/min: 2,47 mbar
- Capacidad de protección frente a tetracloruro de carbono (CCl4): Un filtro a 1000 ppm y 15 L/min: 148 minutos

Filtros disponibles:

756 A1



Máscara facial completa con visor panorámico, fabricada y diseñada según Norma Europea EN-136. Su diseño permite un acoplamiento totalmente estanco con la cara del usuario, ofreciendo la máxima hermeticidad contra los contaminantes existentes en el ambiente. La máscara facial es compatible con filtros contra gases, filtros contra polvo y filtros combinados que posean rosca de conexión estándar según Norma EN-148/1. Disponible sólo en silicona.

Máscara Climax 731

Componentes Principales:

- Adaptador facial con cinco puntos de anclaje para sujeción del arnés. Ofrece el máximo confort y se adapta perfectamente a cualquier gesto o movimiento de los usuarios.
- Visor panorámico fabricado en policarbonato incoloro y con recubrimiento orgánico para protegerle contra rayaduras. Está completamente ausente de distorsiones y efectos correctivos, permitiendo además un gran campo visual.
- Marco del visor, que asegura un ajuste totalmente estanco entre el visor y el adaptador facial.
- Mascarilla interior, fabricada en caucho termoplástico y equipada con dos válvulas de inhalación.
- Conector multifuncional, compuesto por los siguientes componentes: Conector completo, equipado con rosca de conexión estándar según EN-148/1, válvula de inhalación y junta de hermeticidad.
- Válvula de exhalación, situada en el lugar apropiado para asegurar una perfecta evacuación del aire condensado de exhalación y protegida por el portaválvulas.
- Arnés de sujeción elástico, fabricado en caucho natural y equipado con 5 puntos de anclajes.
- Banda de nuca para sostener la máscara cuando ésta no está siendo utilizada.

Filtros disponibles:

A2P3

Especiales: A2B2E2K2P3



La Serie 3M 4000 la forman un conjunto de medias máscaras de construcción en una sola pieza en la que los filtros se encuentran integrados en la misma. Diseñadas para ofrecer una protección eficaz contra la mayoría de los contaminantes, ya sea en fase gas, vapor o en combinación con partículas, ofreciendo una perfecta protección.



Máscara Auto-filtrante 3M serie 4251

Información Adicional:

- Pre-montada, lista para su utilización, diseñada para tener la máxima simplicidad y seguridad en su uso
- 2 filtros de carbón activo de gran superficie minimizan la resistencia a la respiración
- Su diseño de bajo perfil mejora la visión periférica
- La válvula parabólica de baja resistencia facilita la ventilación y evita la acumulación de calor en el interior de la máscara
- Pieza facial suave y fabricada en material hipalergénico
- Muy ligera y equilibrada
- Arnés de sujeción ajustable
- Banda de la nuca de cierre rápido
- Marcado CE (EN405:2002)

Filtros disponibles: A1P2

Monos

Mono de protección confeccionado con el material de alta seguridad de DuPont Personal Protection, que además de ser una prenda ligera, resistente y versátil, tiene resistencia a partículas y a salpicaduras, aerosoles químicos y contra los productos químicos en base acuosa de baja concentración.

Disponible en tamaño XL con capucha y cremallera en Tyvek, solapa; cintura elástica para mejor ajuste al cuerpo, puños y tobillos elásticos para mejor cierre y apertura facial elástica.

Tyvek®





Mono de alta protección, que proporciona además de la versatilidad del Tyvek, una mayor resistencia, siendo considerada ropa de protección química de categoría III, ya que protege de partículas sólidas, salpicaduras, químicos a presión de sustancias químicas orgánicas e inorgánicas de elevada concentración. Además protege a nivel biológico según la norma EN14126:2003. Disponible en tamaño XL con capucha y cremallera; doble solapa con autoadhesivo, puños y tobillos elásticos para mejor cierre, apertura facial elástica para un ajuste estanco a la máscara respiratoria y cintura elástica para un buen ajuste al cuerpo.

Tychem® F

Maletas

Junior Case

Dimensiones:

42 cm x 24 cm x 41 cm

Características técnicas:

- Bisagras de aluminio
- Asas para facilitar el transporte
- Cierre hermético con anillas para el candado
- Cierre de seguridad en todas las tapas
- Larga duración
- Ligero y resistente
- Fácil de transportar



Kit de absorción en caso de derrame



Maleta Haleco 19

Maletín de intervención para productos químicos en el caso de derrame con una capacidad de 19 Litros. Indispensable para actuar en caso de accidente y vertido de producto. Para prevención de problemas mayores es aconsejable disponer de este maletín en los vehículos de los técnicos.



COMERCIAL QUÍMICA MASSÓ, S.A.

Viladomat, 321, 5ª planta

08029 BARCELONA (España)

Tel. +34 93 495 25 00 - Fax +34 93 495 25 02

E-mail: masso@cqm.es

www.massoambiental.com