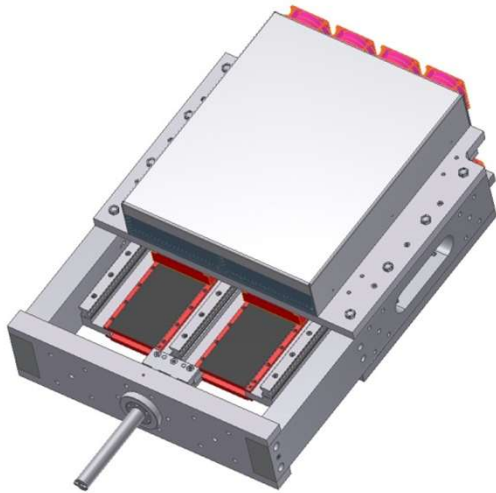


Linearantriebsmotor LA-NH200-150



Technische Daten:

Leistung: 150kW
Prüfkraft: 20kN, Messung querkraftgeeignet
Hub: 200mm
Frequenz: 20Hz, 2 zusätzliche Frequenzen auf die Grundfrequenz überlagerbar

Einspannlänge: 1500mm
Wegmeßsystem: 2 x optisch, Auflösung 1/1000mm
Einspannlängenverstellung: elektrisch über Getriebemotor und Kugelroll-Spindel mit integriertem Inkremental-Wegmeßsystem; Einspannlänge über Steuerung vorwählbar

Maximalgeschwindigkeit: 10m/s
Maximalbeschleunigung: 300m/s²
Gewicht: 4,5 to
Steuerung: Siemens mit Profibusanbindung u. PC, oder alternativ Beckhoff

Stellfüsse: pneumatisch gedämpft
Schutzeinhausung: in Schiebetürausführung mit Gewichtskompensation in den Profilen

