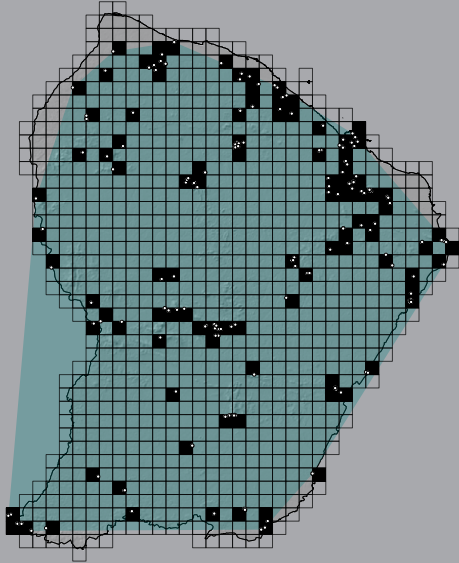


Le Léposome des Guyanes

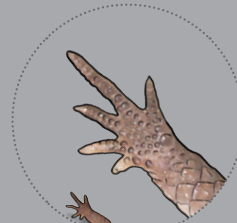
Loxopholis guianense (Ruibal, 1952)

Le Léposome des Guyanes est un petit lézard diurne de la litière forestière. C'est une espèce fréquente, largement répartie en Guyane et non menacée.



Répartition en 2018

5 doigts aux mains



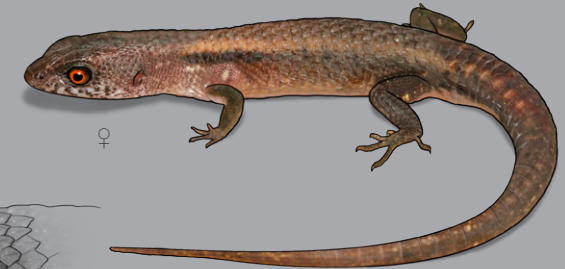
La face ventrale du ♂ est saumon à rouge vif
Celle de la ♀ est beige ou rosâtre.



Les écailles recouvrant la tête sont finement creusées de sillons



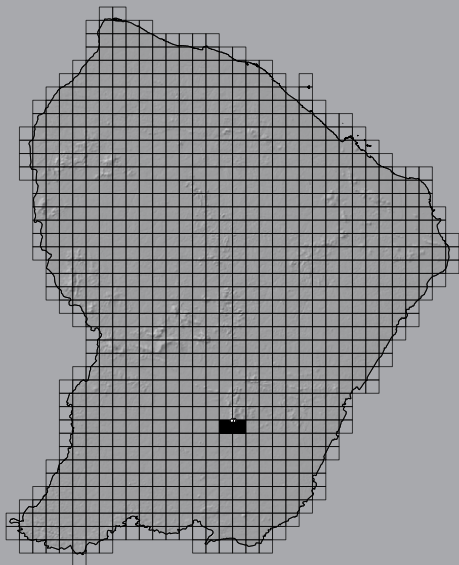
LMC : 2 à 4 cm



Le Léposome à quatre doigts

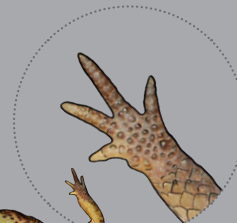
Amapasaurus tetradactylus Cunha, 1970

Le Léposome à quatre doigts a été découvert en Guyane en 2010 sur les pentes du mont Itoupé. L'espèce a été observée de nouveau en 2016 sur le mont Itoupé à plusieurs reprises. Ce petit lézard de la litière, superficiellement similaire à *Loxopholis guianense* est relativement commun à Itoupé. Malgré une attention particulière portée aux lézards de la litière depuis sa découverte en Guyane, aucune autre station n'a été découverte. L'espèce est connue de cinq localités dans l'état voisin d'Amapa et d'une localité au Suriname. En 2016, les connaissances sur son écologie et sa répartition étaient insuffisantes pour évaluer son statut de conservation.

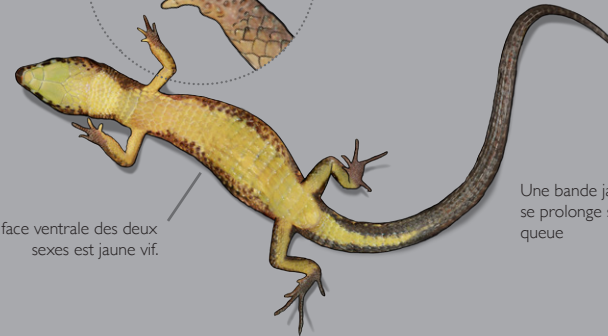


Répartition en 2018

4 doigts aux mains



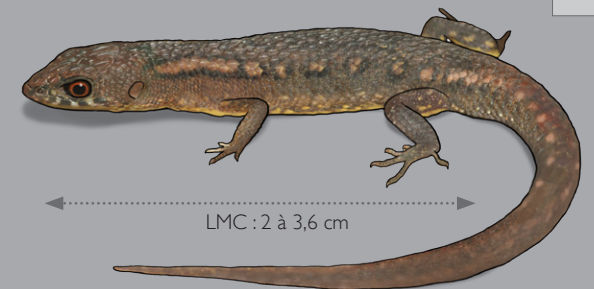
La face ventrale des deux sexes est jaune vif.



Les écailles recouvrant la tête sont fortement carénées et rugueuses



Une bande jaune se prolonge sous la queue



LMC : 2 à 3,6 cm

LC

DD