

TRANSTORNO DE PERSONALIDADE



Dr Robson Pimentel

O que é transtorno de personalidade?

- ▶ **Transtornos de personalidade** são padrões de pensar, perceber, reagir e se relacionar diferente dos que são conhecidos e esperados normalmente.



- ▶ As causas ainda são desconhecidas. Mas, acredita-se que a herança genética e as condições do ambiente no qual a pessoa foi criada são grandes influências.

TRANSTORNOS DE PERSONALIDADE

- ▶ **Critérios clínicos (DSM-5) :**
- ▶ O diagnóstico do transtorno de personalidade requer:
- ▶ Um padrão inflexível, persistente e generalizado dos traços mal-adaptativos envolvendo ≥ 2 dos seguintes: cognição (formas de perceber e interpretar a si mesmo, outros e eventos), afetividade, funcionamento interpessoal e controle de impulsos.



TRANSTORNOS DE PERSONALIDADE

- ▶ Segundo o CID 10 / F 60 – F 60.9 , agrupamento que compreende diversos estados e tipos de comportamento clinicamente significativos que tendem a persistir e são expressão característica da maneira de viver do indivíduo e de seu modo de estabelecer relações consigo próprio e com os outros.



CID 10 - F60 Transtornos específicos da personalidade

- ▶ CID 10 – F60.0 Personalidade paranóica
- ▶ CID 10 – F60.1 Personalidade esquizóide
- ▶ CID 10 – F60.2 Personalidade dissocial
- ▶ CID 10 – F60.3 Transtorno de personalidade com instabilidade emocional
- ▶ CID 10 – F60.4 Personalidade histriônica
- ▶ CID 10 – F60.5 Personalidade anancástica
- ▶ CID 10 – F60.6 Personalidade ansiosa (esquiva)
- ▶ CID 10 – F60.7 Personalidade dependente
- ▶ CID 10 – F60.8 Outros transtornos específicos da personalidade
- ▶ CID 10 – F60.9 Transtorno não especificado da personalidade



SINAIS E SINTOMAS

▶ Os mais comuns são os seguintes:

- ▶ Ansiedade;
- ▶ Agressividade;
- ▶ Desconfiança;
- ▶ Rancor;
- ▶ Isolamento social;
- ▶ Introspecção;
- ▶ Indiferença;
- ▶ Insegurança;
- ▶ Intolerância;
- ▶ Medo de abandono;
- ▶ Impulsividade;
- ▶ Necessidade de atenção;
- ▶ Arrogância;
- ▶ Perfeccionismo.



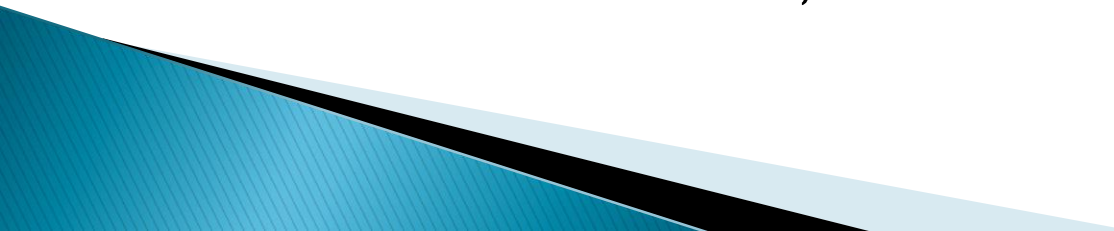
Como diagnosticar o transtorno de personalidade?

Investigar alguns aspectos, tais como:

- ▶ Como a pessoa vê a si mesma, os outros e a realidade em que está inserida;
- ▶ Comportamentos que geram reações negativas no paciente e que, mesmo assim, são repetidos, já que a pessoa não consegue mudar o padrão;
- ▶ Averiguar com familiares e amigos, se possível, os comportamentos e padrões do paciente.



Algumas medidas:

- ▶ Algumas medidas para amenizar os sinais do transtorno, tais como:
 - ▶ **Saber mais sobre o distúrbio** – conhecimento e compreensão ajudam a fortalecer o tratamento;
 - ▶ **Fazer exercício físico regularmente** – o exercício pode ajudar a gerenciar muitos sintomas e sinais;
- 

Algumas medidas:

- ▶ **Evitar bebidas alcoólicas** – álcool pode piorar os sintomas e sinais;
- ▶ **Escrever um diário** – é importante expressar as emoções;
- ▶ **Experimentar técnicas de relaxamento** – ioga e meditação são boas opções.



Sinais e sintomas

- ▶ Os sinais do transtorno de personalidade variam de acordo com o tipo do transtorno e, geralmente, começam a aparecer na adolescência e no começo da vida adulta.



F 60.0 - Personalidade paranóica

- ▶ É um transtorno da personalidade caracterizado por paranóia e por um padrão invasivo de desconfiança e suspeitas generalizadas em relação aos outros, interpretando as intenções dos outros como malévolas.



F 60.1 - Personalidade Esquizóide

Transtorno da personalidade caracterizado por um retraimento dos contatos sociais, afetivos, fortes crenças no sobrenatural inapropriadas a seu contexto social, pensamentos e percepções não compartilhados socialmente, desconfiança e medo.



F 60.2 – Personalidade dissocial

- ▶ Transtorno caracterizado por um desprezo das obrigações sociais, falta de empatia com os outros.
- ▶ Há um desvio entre o comportamento e as normas sociais estabelecidas.
- ▶ Há uma baixa tolerância à frustração e um baixo limiar de descarga da agressividade, inclusive da violência.
- ▶ Existe uma tendência a culpar os outros.



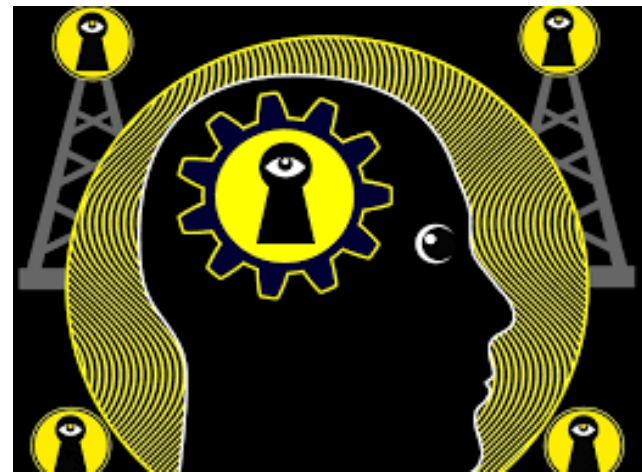
F 60.2 – Personalidade dissocial

▶ Personalidade (transtorno da):

- amoral
- anti-social
- associal
- psicopática
- sociopática

- Exclui:

- . transtorno de conduta (F 91)
- . transtorno do tipo instabilidade emocional (F 60.3)



F 60.3 – Transtorno da personalidade com instabilidade emocional

- ▶ Transtorno caracterizado por tendência nítida a agir de modo imprevisível sem consideração pelas conseqüências; humor imprevisível e caprichoso; incapacidade de controlar os comportamentos impulsivos; tendência a entrar em conflito com outros.



F 60.3 – Transtorno da personalidade com instabilidade emocional

- ▶ Dois tipos distintos:
 - . O tipo impulsivo
 - . O tipo borderline

- ▶ Personalidade (transtorno):
 - . agressiva
 - . “borderline”
 - . explosiva



F 60.4 - Personalidade histriônica

- ▶ Transtorno da personalidade caracterizado por:
 - . uma afetividade superficial e lábil,
 - . dramatização,
 - . teatralidade,
 - . egocentrismo,
 - . desejo permanente de ser apreciado e de constituir-se no objeto de atenção,
 - . tendência a se sentir facilmente ferido
 - . expressão exagerada das emoções.



F 60. 5 - Personalidade anancástica

- ▶ Transtorno de personalidade caracterizado por um sentimento de dúvida, perfeccionismo, escrupulosidade, verificações e preocupação com pormenores, obstinação, prudência e rigidez excessivas.

- ▶ Personalidade (transtorno da):
 - . compulsiva
 - . obsessiva
 - . Obsessiva-compulsiva



F 60.6 Personalidade ansiosa (esquiva)

- ▶ Transtorno da personalidade caracterizado por sentimento de tensão e de apreensão, insegurança e inferioridade. Existe um desejo permanente de ser amado e aceito, hipersensibilidade à crítica e a rejeição, reticência a se relacionar pessoalmente.



F 60.7 - Personalidade dependente

- ▶ Transtorno caracterizado por:
 - . Tendência sistemática a deixar a outrem a tomada de decisões, importantes ou menores;
 - . Medo de ser abandonado;
 - . Percepção de si como fraco e incompetente;
 - . Submissão passiva à vontade do outro;
 - . Perturbação das emoções;
 - . Transferir a responsabilidade para outros.



F 60.8 – Outros transtornos específicos de personalidade

- ▶ Personalidade:
 - . Excêntrica
 - . Imatura
 - . Narcísica
 - . Passivo-agressiva
 - . Psiconeurótica
 - . Tipo “haltiose”



F 60.9 – Transtorno não especificado da personalidade

- ▶ Neurose de caráter SOE
- ▶ Personalidade patológica SOE



OBRIGADO!

www.clinicajorgejaber.com.br

