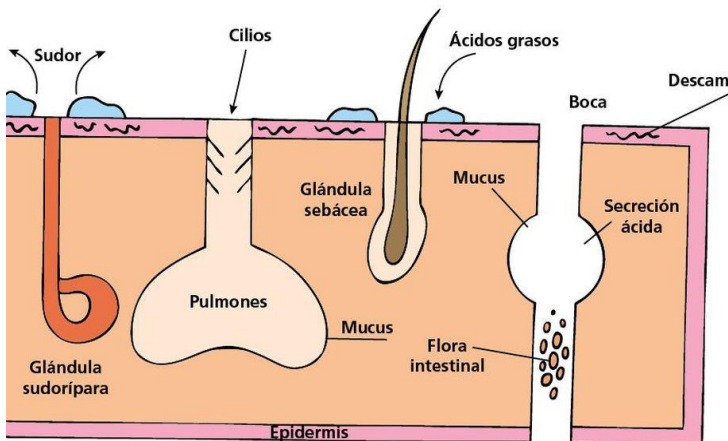
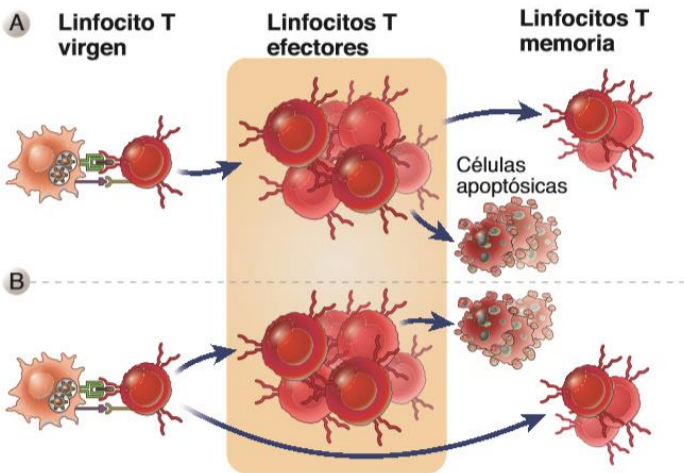
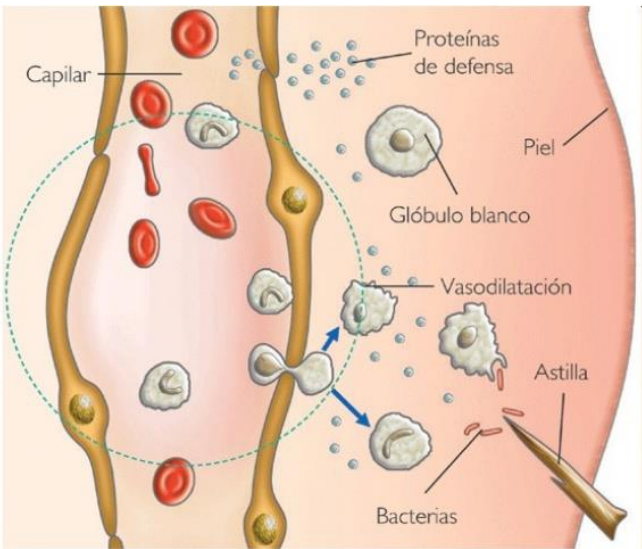


Infografía N°1
Tema: "Sistema inmunológico."



Barreras primarias:
 Las barreras primarias son las barreras innatas del cuerpo que evitan que ingresen microorganismos al cuerpo humano, siendo la primera barrera la piel.

Barreras secundarias: Es la barrera que ocurre cuando se genera una herida, las plaquetas cierran la herida mientras algunos glóbulos blancos sueltan proteínas inflamatorias y llegan los macrófagos a comerse los microorganismos.



Barrera terciaria: Macrófagos comienzan a destruir los microorganismos, formando los Antígenos, estos son captados por los Linfocitos T estos almacenan la información y crean Anticuerpos, los cuales al encontrarse nuevamente con el mismo microorganismo atacarán de manera más rápida y eficiente, evitando que la enfermedad se concrete.