



Crianças com perturbação do desenvolvimento da linguagem em Portugal Teoria e Prática

Ana Castro |,2,4 **Dina Caetano Alves** |,3,4 **Fátima Maia** 5,6 **Joana Rocha**5,6 **Maria João Ximenes**5,7 **Marisa Lousada**5,8,9 & **Telma Pereira** |,5

1 Escola Superior de Saúde, Instituto Politécnico de Setúbal (ESS/IPS)

2 Centro de Linguística da Universidade NOVA de Lisboa (CLUNL/NOVA-FCSH)

3 Centro de Linguística da Universidade de Lisboa (CLUL)

4 Centro Interdisciplinar de Investigação Aplicada em Saúde (CIAS)

5 Departamento de Linguagem na Criança da Sociedade Portuguesa de Terapia da Fala

6 Escola Superior de Saúde, Universidade Fernando Pessoa (UFP)

7 Centro Hospitalar Universitário Lisboa Norte, EPE - Hospital de Santa Maria

8 Escola Superior de Saúde da Universidade de Aveiro (ESSUA)

9 Centro de Investigação em Tecnologias e Serviços de Saúde (CINTESIS.UA)



Objetivo do estudo

► Fornecer uma visão geral sobre a **Perturbação do Desenvolvimento da Linguagem (PDL) em Portugal**, ao longo do tempo:

- Terminologia e prevalência
- Políticas e legislação no país
- Identificação de crianças com PDL – iniciativas e instrumentos
- Caracterização da prática clínica
- Perspetivas futuras na intervenção com crianças com PDL

Método revisão da literatura

Artigos

Livros

Capítulos de livro

Dissertações de
mestrado

Teses de doutoramento

Legislação

Arquivos de um centro
de reabilitação

Relatórios da
Associação Portuguesa
de Terapeutas da Fala
(APTF)

Relatórios da
Sociedade Portuguesa
de Terapeutas da Fala
(SPTF)

Terminologia

subtipos de P(E)DL
Rapin & Allen (1983), Rapin & Allen (1988), Rapin (1996)
Lely (1996)
Friedmann & Novogrodsky (2008)

Sua Kay (1998)

Martins (2002)

Lousada (2012)

SPTF (2018)

Afasia de
Desenvolvimento &
Disfasia
'Developmental Aphasia' &
'Dysphasia'

**Perturbação
Específica da
Linguagem
(PEL)**

'Specific Language Impairment'
(Leonard, 1991)

**Perturbação
Específica do
Desenvolvimento da
Linguagem
(PEDL)**

'Specific Language Development
Impairment'

**Perturbação da
Linguagem
Primária
(PLP)**

'Primary Language
Impairment'
(Tomblin, 2003)

**Perturbação do
Desenvolvimento
da Linguagem
(PDL)**

'Developmental Language
Disorder'
(Bishop, 2017)

Terminologia

- recomendação do termo **Perturbação do Desenvolvimento da Linguagem (PDL)**

- (não) específico - heterogéneo
- de **desenvolvimento**

apud CATALISE (Bishop et al., 2016; Bishop et al., 2017)



Prevalência

Ausência de estudos de prevalência da PDL em Portugal representativos da população

- **9%** das crianças já identificadas com necessidades especiais apresentavam PDL

Franco, Reis & Gil, 2003, Ministério da Educação

- **80 a 111 crianças por 1000 com PDL em Portugal**

[estimativa baseada nos dados populacionais mais recentes - Censos 2011] Corrêa, Castro & Costa (in press)

- **Em Portugal, estudos apresentam valores variáveis - entre 15% e 56%**

dependentes de diferentes critérios e instrumentos de avaliação usados e associação a fatores determinantes (multiculturalidade e multilinguismo e condição sócio-económica)

dados nacionais sintetizados (Castro, Alves, & DLC-SPTF, 2019)

→ A disparidade metodológica de estudos aponta a necessidade de se desenvolver um estudo robusto de prevalência à escala nacional, comparável com os dados internacionais.

Políticas e Legislação

INTEGRAÇÃO DE CRIANÇAS COM
NECESSIDADES ESPECIAIS nas escolas
regulares desde 1976

EDUCAÇÃO ESPECIAL como parte do
Sistema Educacional desde 1986-1991

EDUCAÇÃO INCLUSIVA desde 2008
com alterações legais em 2018
(Decretos-Lei nº 3/2008 e 54/2018)

Políticas e Legislação

- Sistema Nacional de Intervenção Precoce na Infância (SNIPI)
 - Resposta coordenada
(Ministérios da Saúde, Educação e Trabalho, Solidariedade e da Segurança Social)
 - Famílias de crianças 0-6 anos
 - Intervenção em contextos naturais
 - Trabalho em Equipa – Transdisciplinar
 - Articulação de serviços na comunidade



Políticas e Legislação

REFERENCIAÇÃO PARA TERAPIA DA FALA

- profissionais de saúde (médicos, pediatras, otorrinolaringologistas, dentistas, psicólogos,...)
- profissionais de educação
- profissionais da área social
- famílias

FINANCIAMENTO PARA TERAPIA DA FALA PARA CRIANÇAS COM PDL

- segurança social ou serviços educacionais ou de saúde (dependendo do local)
- seguros de saúde privados
- instituições de administração local
- famílias

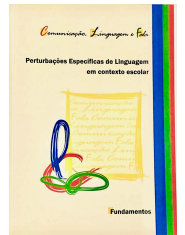
Iniciativas

Ministério da Saúde e Ministério do Trabalho, Solidariedade e Segurança Social

- CIF, ICD e DSM

Ministério da Educação

- *Comunicação, Linguagem e Fala: Perturbações Específicas de Linguagem em contexto escolar; Fundamentos* (Franco et al., 2003)
- *Orientações Curriculares para a Educação Pré-Escolar* (OCEPE)
- *Programa Nacional do Ensino do Português* (PNEP)
- *Metas Curriculares para o Ensino do Português*
- *Programa Nacional de Promoção do Sucesso Escolar* (PNPSE)



Iniciativas

PNPSE - PROGRAMA NACIONAL DE PROMOÇÃO DO SUCESSO ESCOLAR*

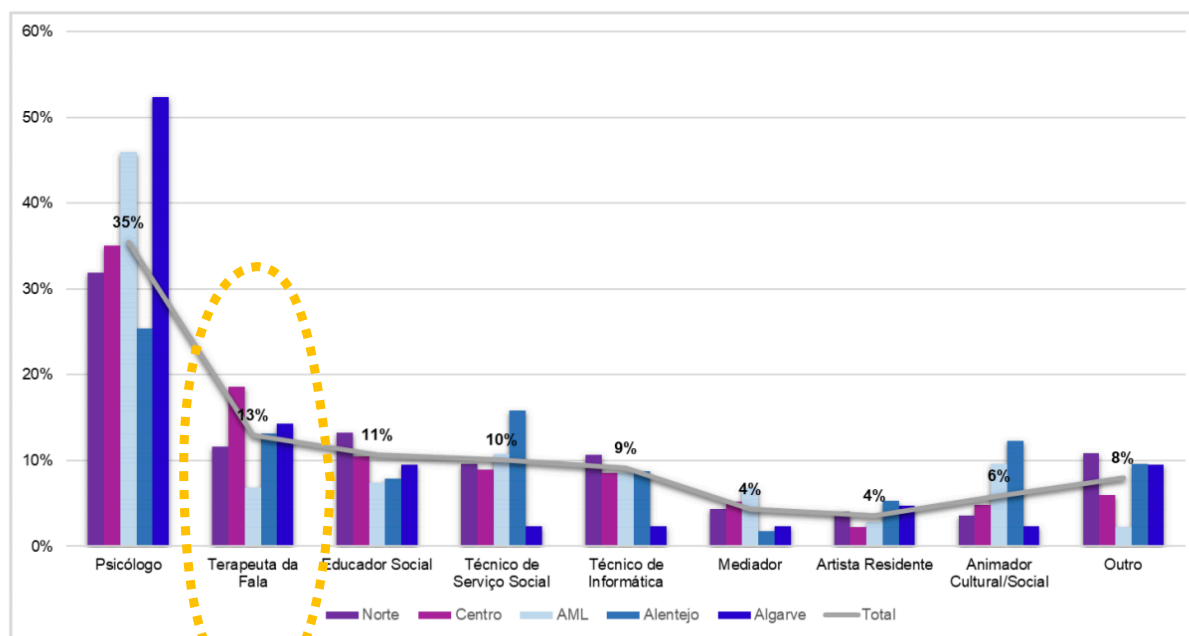
*dados recolhidos através de uma amostra de 489 Escolas das 668 que apresentaram PDPSC, correspondente a 73% do total

- **setembro de 2020 - março de 2021:** contratação de 85 terapeutas da fala a tempo inteiro e 46 terapeutas da fala a tempo parcial (13% do total de técnicos especializados afetos aos PDPSC)

- zona geográfica de contratação por ordem decrescente:

Centro > Algarve > Alentejo > Norte > AML

Figura 4: Áreas de Especialidade dos Técnicos Contratados por Região (N=1016)



Fonte: PNPSE

Instrumentos

Instrumentos de rastreio

Nos últimos anos, têm sido desenvolvidos instrumentos de rastreio no contexto académico e que podem ser aplicados por pais, pediatras, professores/educadores e outros profissionais:

Checklist de Desenvolvimento da Linguagem e sinais de alerta (Rebelo e Vital, 2006)

Rastreio de Linguagem e Fala (RALF) (Mendes, Lousada e Valente, 2015)

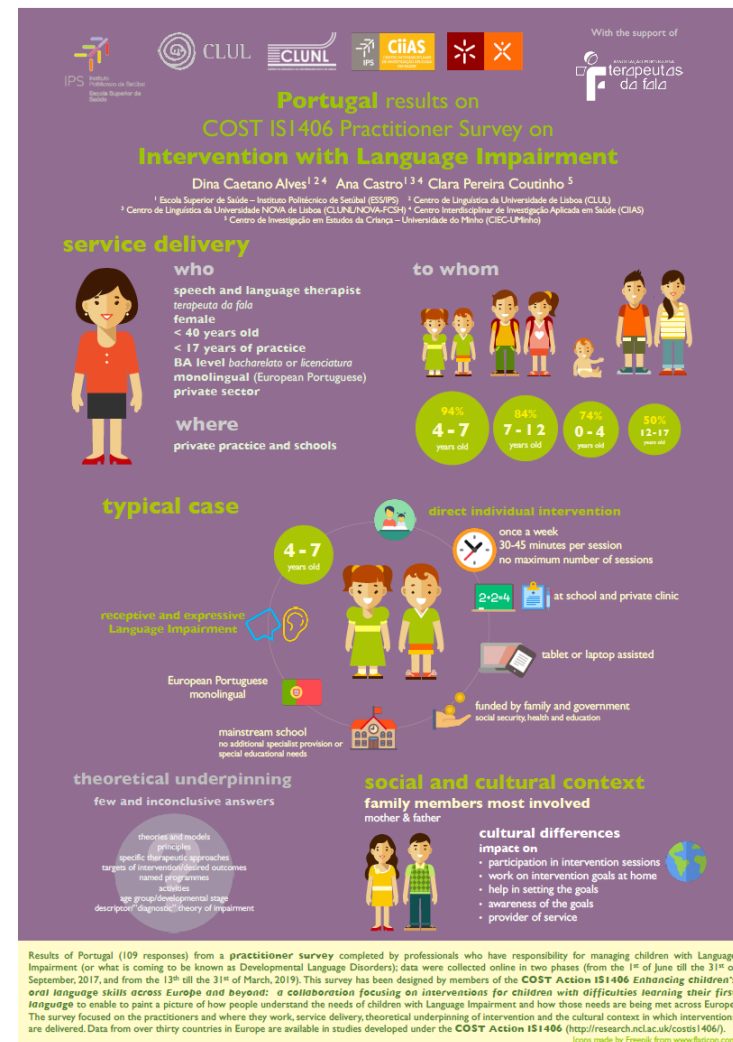
Instrumentos de avaliação da linguagem na criança em idade pré-escolar e escolar

Crescente número de instrumentos traduzidos, adaptados e validados para a população portuguesa (Viana et al, 2017)

Existe uma **maior consciência relativamente à importância das competências linguísticas e do seu impacto na aprendizagem**, na autonomia e nas relações sociais (profissionais, famílias, comunidade).

Não existem ainda recomendações formais pelas entidades públicas ou privadas, relativamente a como monitorizar.

Caetano, D., Ana, A., Clara, C., & Coutinho, P. (2019). *Portugal results on COST ISI406 Practitioner Survey on Intervention with Language Impairment service delivery who to whom typical case*. Apresentado em Final Conference COST Action ISI406 (11-13 abril 2019). Sofia, Bulgaria.



prestação de serviços



quem

terapeuta da fala

feminino

< 40 anos de idade

< 17 anos de experiência profissional

grau *bacharelato* ou *licenciatura*

monolingue (Português Europeu)

setor privado

onde

prática privada e escolas

Prática Clínica – quem?



para quem



Prática
Clínica –
para
quem?

Prática Clínica – como e onde?



fundamentação teórica

poucas respostas e inconclusivas

teorias e modelos
princípios
abordagens terapêuticas específicas
alvos de intervenção / resultados desejados
programas nomeados
estádios de desenvolvimento ou idades
descritor / teoria de "diagnóstico" da perturbação

**Prática
Clínica –
como?**



Olhar o futuro – o que pode fazer a diferença?

- Recomendação quanto à **UTILIZAÇÃO** do **termo PDL** de forma uniformizada
- Promoção da **CONSCIENCIALIZAÇÃO** para a PDL
- Fortalecimento da **INVESTIGAÇÃO** e da **PRÁTICA BASEADA NA EVIDÊNCIA**
- Reforço da **IDENTIFICAÇÃO PRECOCE** e do **RASTREIO**
- Melhoria da **ARTICULAÇÃO** entre os serviços de **EDUCAÇÃO**, de **SAÚDE** e **SOCIAIS**

Referências Bibliográficas

- Castro, A., Alves, D. C., & Departamento de Linguagem na Criança da Sociedade Portuguesa de Terapia da Fala. (2019). I. In J. Law, C. McKean, C.-A. Murphy, & E. Thordardottir (Eds.), *Managing Children with Developmental Language Disorder: Theory and Practice Across Europe and Beyond*. Routledge.
- Caetano, D., Ana, A., Clara, C., & Coutinho, P. (2019). *Portugal results on COST ISI 406 Practitioner Survey on Intervention with Language Impairment service delivery who to whom typical case*. Apresentado em Final Conference COST Action ISI406 (11-13 abril 2019). Sofia, Bulgaria.
- Franco, M.G., Reis, M.J. & Gil, et al (2003). *Comunicação, Linguagem e Fala: Perturbações Específicas de Linguagem Em Contexto Escolar; Fundamentos*. Lisboa: Ministério da Educação.
- Verdasca, et al. (2021). *Planos de Desenvolvimento Pessoal, Social e Comunitário: Relatos de práticas de referência*. Lisboa: ME/PNPSE
- Viana, F. L., Silva, C., Ribeiro, I., & Cadime, I. (2017). Instrumentos de avaliação da linguagem: uma perspetiva global. In M. J. Freitas & A. L. Santos (Eds.), *Aquisição de língua materna e não materna: Questões gerais e dados do português* (pp. 333–357). Berlin: Language Science Press.
<https://doi.org/10.5281/zenodo.889443>