



Comisión Antidopaje  
de la República Bolivariana de Venezuela

# Roles y responsabilidades del personal de apoyo al deportista



wada  ama

# ROLES

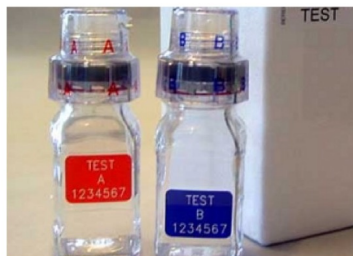
ama



Conocer y cumplir con todas las políticas y normas antidopaje que le sean aplicables a usted o a los deportistas que usted apoya.

Utilizar su poder de influencia en la formación de valores y comportamientos de los deportistas, para fomentar actitudes antidopaje.

# Responsabilidades



- **Cooperar** con el programa de controles de los deportistas.
- **Revelar** a la Organización Nacional Antidopaje y a su FI si ha cometido alguna infracción a las normas antidopaje en los últimos 10 años.
- **Cooperar** con Organizaciones Antidopaje en la investigación de infracciones a las normas antidopaje.

Te invitamos a conocer más sobre el mundo antidopaje accediendo a la plataforma educativa ADEL y al resto de material de nuestra Comisión Nacional Antidopaje



ANTI-DOPING  
EDUCATION &  
LEARNING

<https://conadvenezuela.org>