

XV

19, 20 y 21 de Junio, 2014

CONGRESO INTERNACIONAL DE
DIAGNOSTICO POR IMAGENES
DE CORDOBA
ENCUENTRO DE RESIDENTES
CONGRESO INTERNACIONAL DE BIOIMÁGENES



CENTRO DE DIAGNOSTICO
DR. ENRIQUE ROSSI

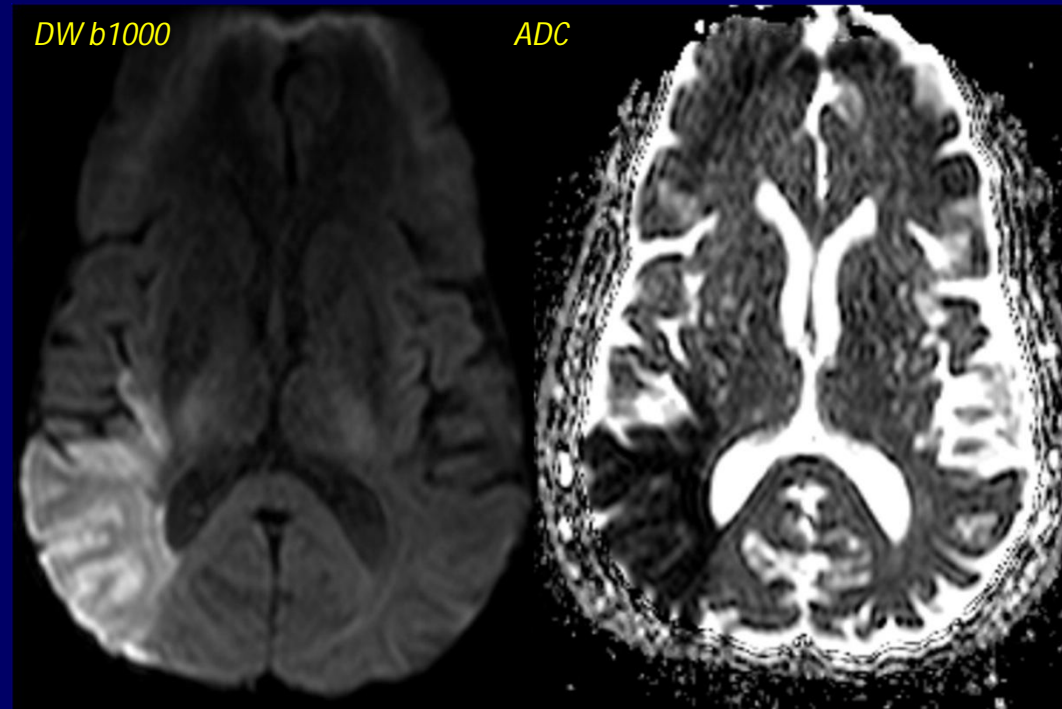
Patrones Radiológicos SNC



CENTRO DE DIAGNÓSTICO
DR. ENRIQUE ROSSI

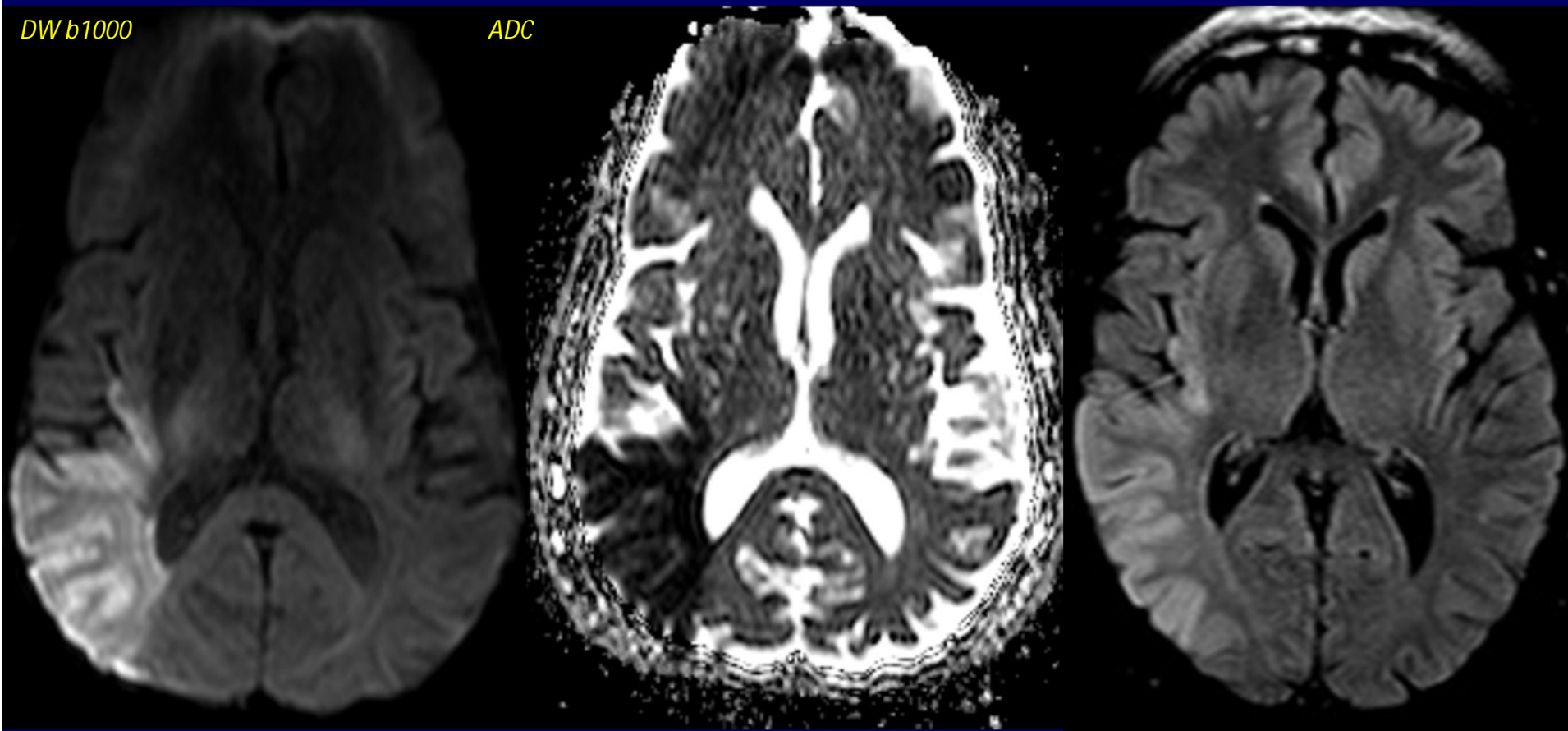
Patrón de restricción acuosa en Difusión

Señal hiperintensa en pulso Difusión en valores b 1000.
Hipointensidad de señal en misma topografía en mapa de ADC.



DW b1000

ADC



ACV isquémico, 6 hrs de evolución.

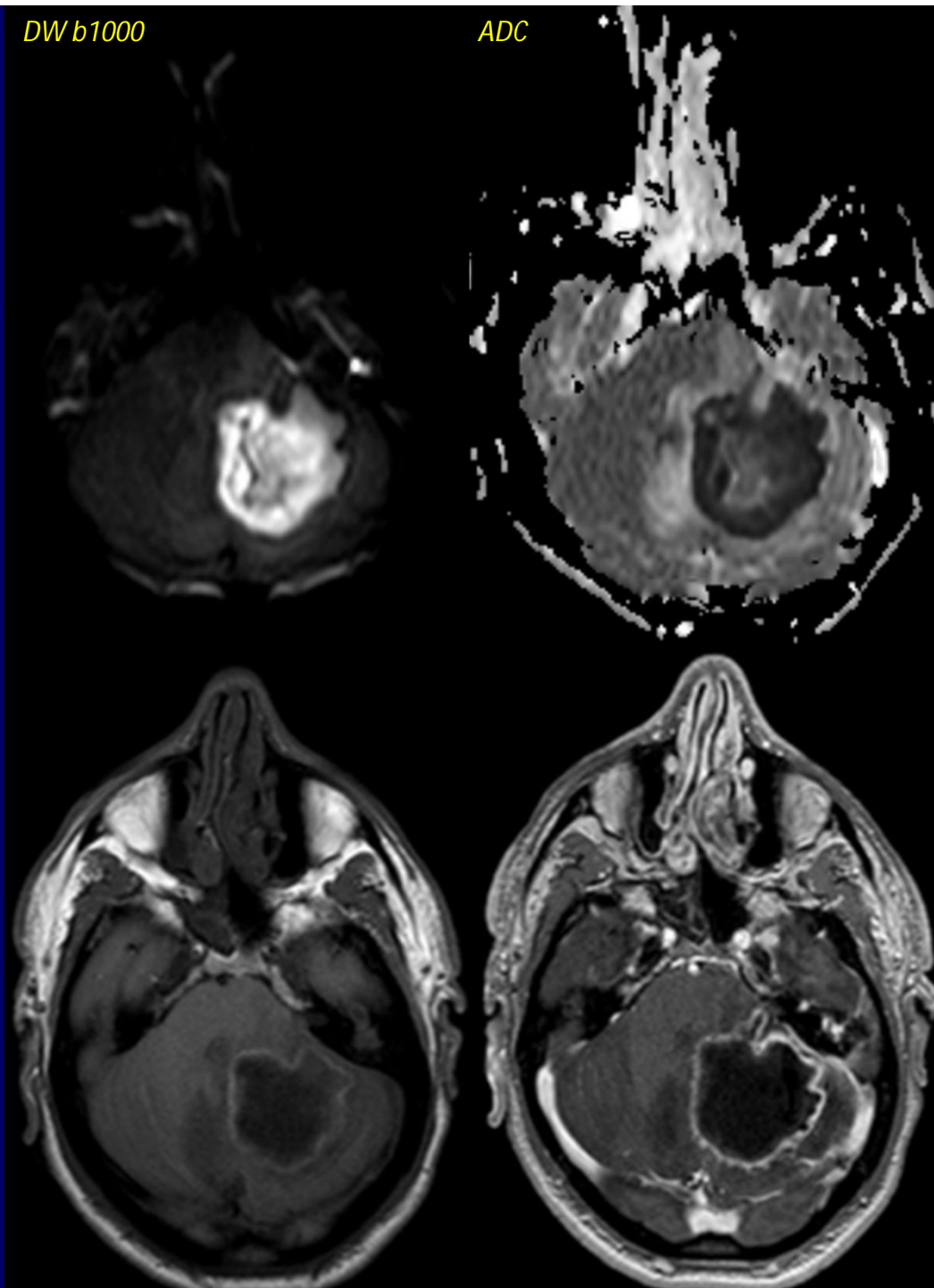
Lesión con difusión restringida localizada en topografía córtico-subcortical temporal posterior y parietal derecha con extensión a radiaciones ópticas y sustancia blanca periventricular occipital. Presentan hiperseñal en FLAIR.

Absceso piógeno complicación de otitis media aguda.

Lesión expansiva en el hemisferio cerebeloso izquierdo que presenta realce anular en T1 postcontraste endovenoso con contenido hipointenso el cual restringe en el pulso difusión. Ejerce efecto de masa y se acompaña de edema vasógeno. Realce de celdillas mastoideas.

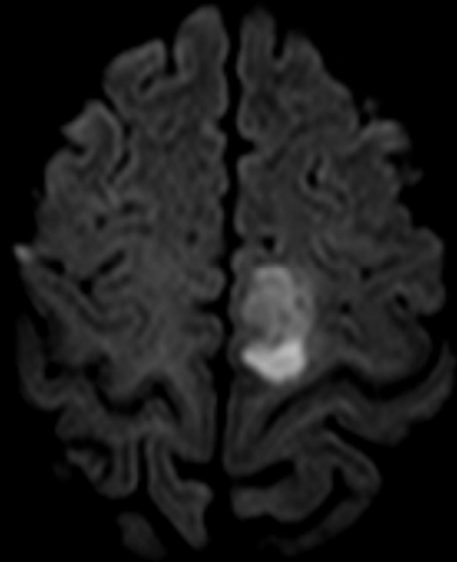
DW b1000

ADC



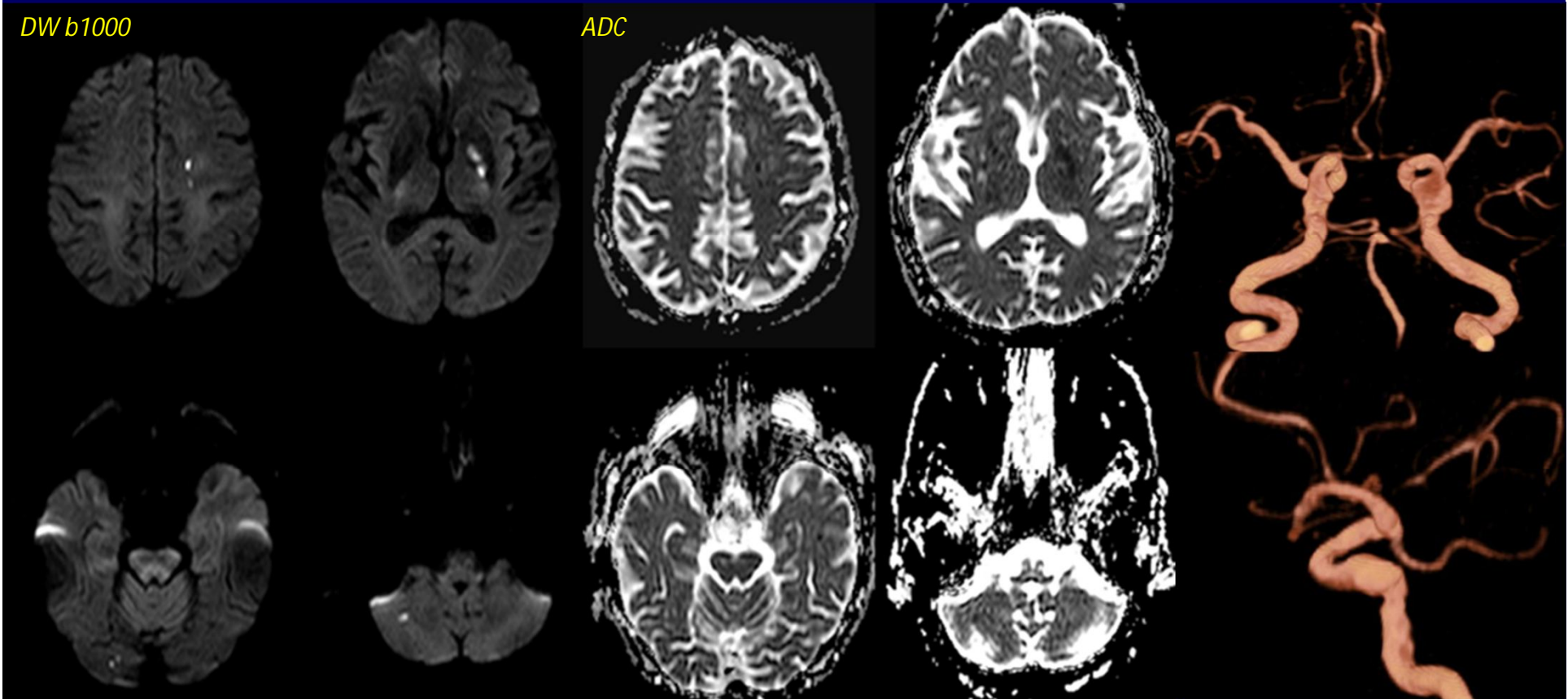
DW b1000

ADC



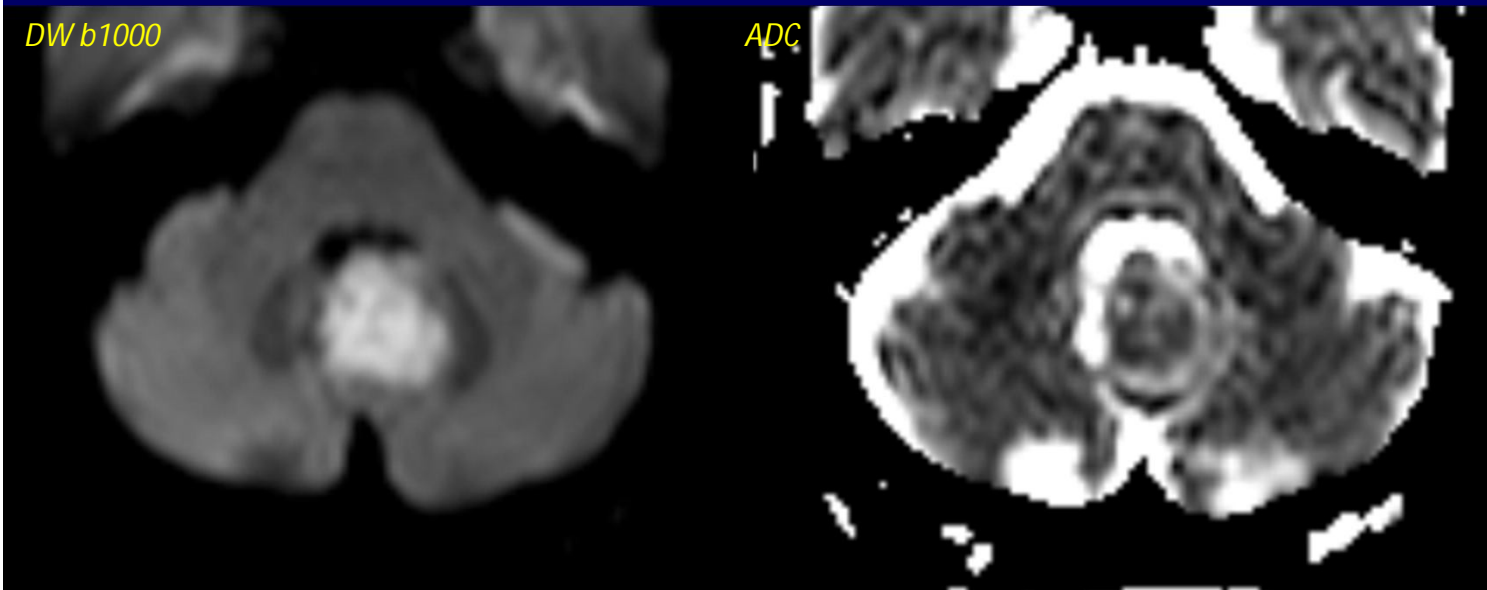
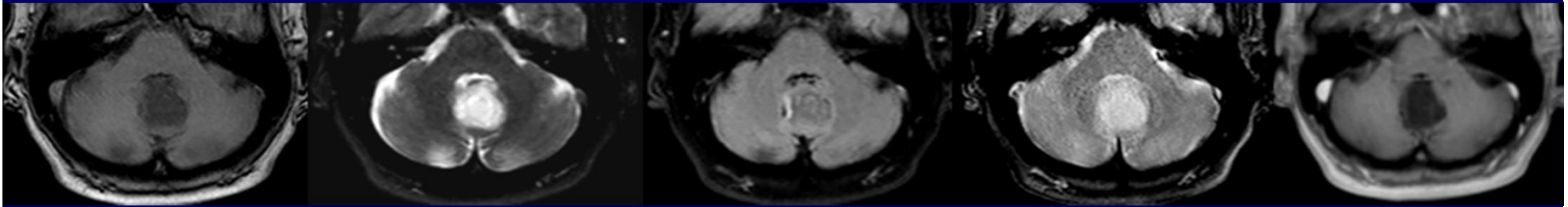
Lesión focal subcortical frontal izquierda no expansiva hiperintensa en T2 y FLAIR, que presenta componente con restricción en difusión, de naturaleza desmielinizante.

Esclerosis Múltiple



ACV isquémicas agudo-subagudo de pequeño vaso.

Varias lesiones hiperintensas en T2 y Flair con restricción en difusión y caída de señal en mapa de ADC en núcleo lenticular y centro semioval izquierdo, córtico-subcortical occipital derecho y hemisferios cerebelosos compatibles con lesiones isquémicas en estadio agudo-subagudo probablemente secundarias a tromboembolismo dado el hallazgo de aneurisma fusiforme de ACI izquierda con ACP homolateral de origen fetal.

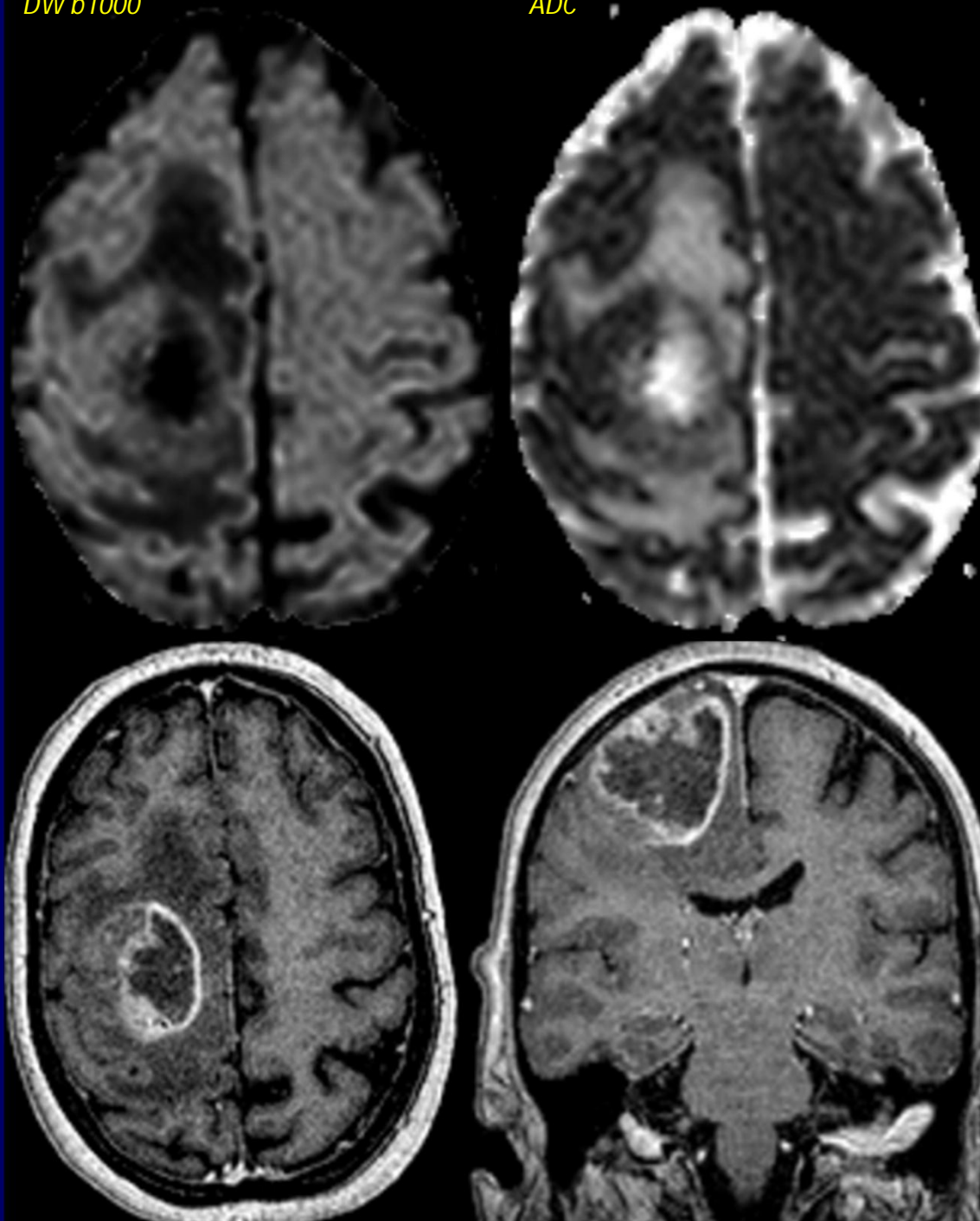


Quiste Epidermoide

Lesión expansiva en línea media de localización vermiana subependimaria, heterogénea en todos los pulsos, predominantemente hipointensa en T1 e hiperintensa en T2 con restricción de DWI. Ejerce efecto de masa sobre el IV ventrículo y no realza post-gadolinio endovenoso.

DW b1000

ADC



Glioblastoma Multiforme

Lesión expansiva intraaxial frontoparietal derecho que presenta realce post-gadolinio y presenta necrosis central. Nótese que la porción sólida que realza es la que restringe en el pulso Difusión. Ejerce efecto de masa comprimiendo el asta frontal del VL y se acompaña de edema vasógeno perilesional.

Conclusión:

Existen varias patologías que presentan restricción en la secuencia Difusión.

Es importante evaluar las imágenes en conjunto con secuencias convencionales de RM teniendo en cuenta datos clínicos para realizar el diagnóstico correcto.