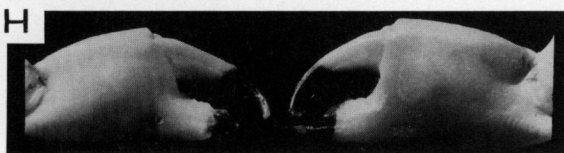
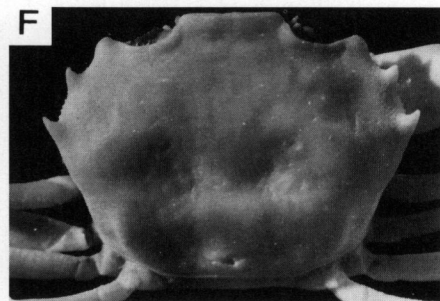
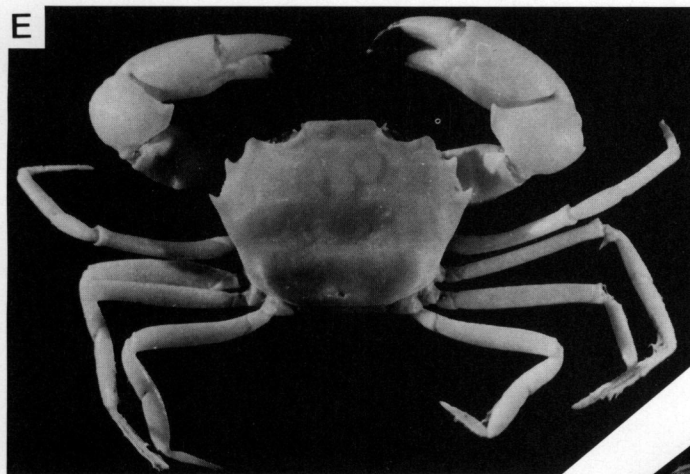
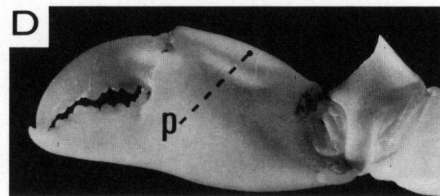
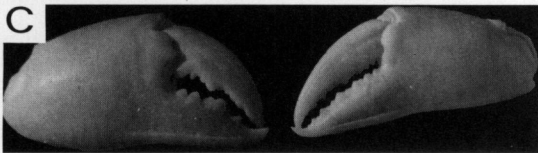
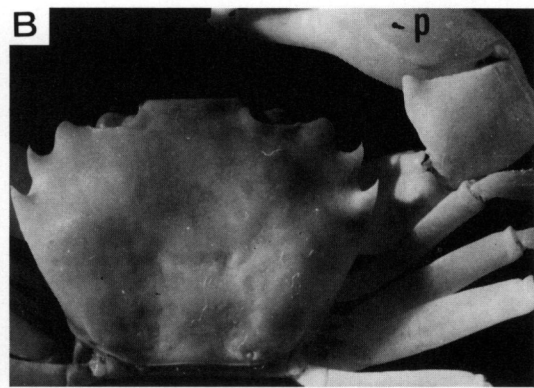
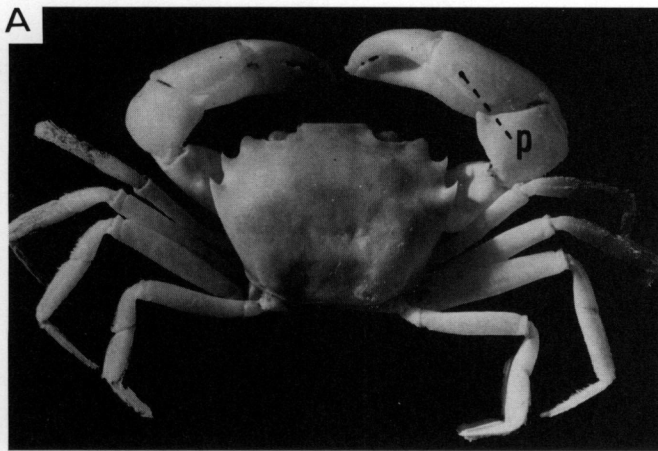


## PLANCHE VIII

- A-D, *Carcinoplax specularis* Rathbun, holotype, ♂ 16,9 × 23 mm, Sombrero Island, *Albatross*, st. 5113 (USNM 46164) : A, vue d'ensemble ; B, carapace ; C, chélicères, face externe ; D, pince du grand chélicère, face interne [la plage de texture différente, sur la tranche du bord supérieur, est indiquée par *p*].
- E-H, *Carcinoplax polita* sp. nov., holotype, ♂ 15 × 19 mm, MUSORSTOM 1, st. 31 (MNHN-B 10141) : E, vue d'ensemble ; F, carapace ; G, chélicères, face externe avec la plage de texture spéciale sur la main ; H, chélicères, face interne avec, également, une plage de texture différente.
- I, *Carcinoplax microphthalmus* Guinot & Richer de Forges, ♀ ovigère 44,1 × 50 mm, MUSORSTOM 2, st. 12 (MNHN-B 10241).



## PLANCHE IX

- A-C, *Carcinoplax abyssicola* (Miers), holotype, ♂ 9 × 10 mm, Fidji, *Challenger*, st. 173 (BMNH 1884 : 31) : A, vue d'ensemble ; B, carapace ; C, chélicèdes, face externe.
- D-F, *Carcinoplax verdensis* Rathbun, holotype, ♀ ovigère 10,6 × 13 mm, Sombrero Island, *Albatross*, st. 5119 (USMN 46167) : D, vue d'ensemble ; E, carapace ; F, chélicèdes, face externe.
- G-I, *Carcinoplax surugensis* Rathbun, ♂ 12,5 × 18 mm, MUSORSTOM 2, st. 26 (MNHN-B 10266) : G, vue d'ensemble ; H, carapace ; I, chélicèdes, face externe.