

DESMAGNETIZADORES

Desmagnetizadores diseñados para eliminar el magnetismo remanente de las piezas después de haber estado en contacto con un campo magnético.

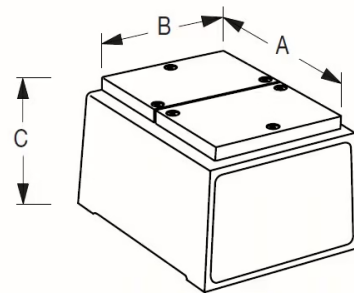
DE SOBREMESA

Ideales para talleres, eliminan el magnetismo remanente de componentes, herramientas, tornillos, rodamientos, etc. La pieza a desmagnetizar se coge con la mano y se pasa por encima del aparato.

Servicio intermitente, no pueden estar conectados durante más de 10 minutos. Incorporan un termostato que los desconecta cuando alcanzan la temperatura máxima admisible (70°C); no se pueden volver a conectar hasta que la temperatura ha disminuido.

Tensión de entrada a 220-240 V / 50-60 Hz.

DESMAGNETIZADORES DE SOBREMESA						
CÓDIGO	A mm	B mm	C mm	INTESIDAD A	POTENCIA V.A.	PESO Kg
70.00.001	160	120	115	1,3	286	5,5
70.00.002	200	170	122	3	660	12



PORTÁTIL 2.0

Todos los desmagnetizadores portátiles son de servicio intermitente, sirven para desmagnetizar piezas de forma puntual. El modelo portátil 2.0 puede estar conectado un máximo de 10 minutos. Incorpora un termostato que lo desconecta cuando alcanza la temperatura máxima admisible (60°C); no puede volver a conectarse hasta que la temperatura haya disminuido. El aparato se agarra con las manos y se pasa por encima de la pieza, lo más cerca posible de la superficie, pero sin tocarla. Este modelo de desmagnetizador portátil ofrece unas ventajas sobre otros modelos que encontramos actualmente en el mercado:

Mayor capacidad de desmagnetización:

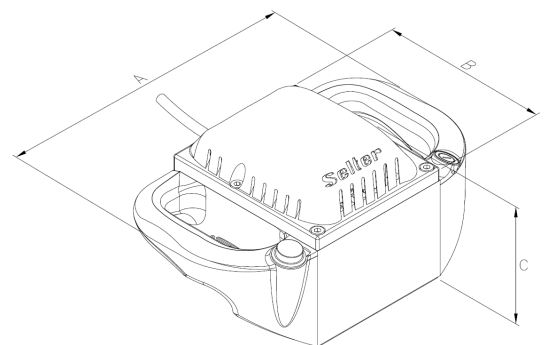
- Potencia: 1560 VA (es el más potente del mercado)
- Efectividad del campo magnético hasta 40 mm
- Intensidad: 7,1 A

Más manejable:

- Diseño ergonómico
- Con dos asas para la sujeción
- Activación mediante un pulsador

Otras características:

- Tensión de entrada a 220-240 V/50-60 Hz.
- Carcasa de poliamida PA12
- ED (ciclo de trabajo) 30 %



DESMAGNETIZADOR PORTÁTIL 2.0

CÓDIGO	A mm	B mm	C mm	INTESIDAD A	POTENCIA V.A.	PESO Kg
70.01.002	230	170	110	7,1	1560	5

DESMAGNETIZADORES DE SERVICIO CONTINUO

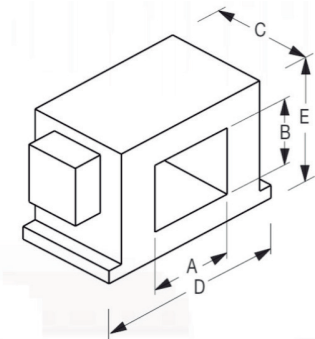
Durante el proceso de fabricación de piezas en serie, es frecuente que estén sometidas a un campo magnético y adquieran cierto magnetismo remanente. Para eliminar este magnetismo lo adecuado es utilizar un desmagnetizador de servicio continuo.

MODELO DE TÚNEL

Diseñados para servicio continuo, pueden estar conectados permanentemente. Adecuados para procesos automáticos en los cuales hay un flujo de material. Las piezas a desmagnetizar pasan por el interior del aparato.

Tensión de entrada a 220-240 V / 50-60 Hz. Otras tensiones bajo pedido.

Modelos y medidas especiales bajo pedido



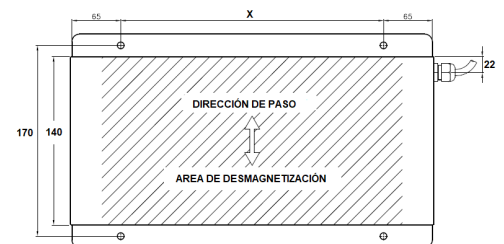
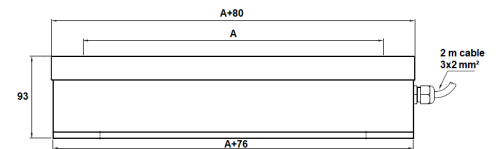
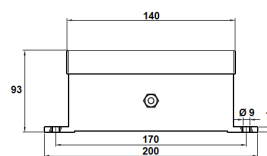
DESMAGNETIZADORES DE TÚNEL

CÓDIGO	A mm	B mm	C mm	D mm	E mm	INTENSIDAD A	POTENCIA V.A.	PESO Kg
70.13.005	50	50	100	307	236	3,9	900	15
70.13.012	150	60	200	323	166	3,6	794	27
70.13.017	200	100	200	415	240	10,5	2066	45

MODELO BAJO MESA

Los desmagnetizadores planos de servicio continuo suelen colocarse bajo una cinta transportadora.

Tensión: 230 VAC 50/60 Hz
Factor de marcha: ED 100 %
Temperatura operativa: 80 °C



DESMAGNETIZADORES PARA BANDAS TRANSPORTADORAS (SERVICIO CONTINUO)

CÓDIGO	DIMENSIONES EFECTIVAS			DIMENSIONES TOTALES			AGUJEROS DE FIJACIÓN		POTENCIA V.A.
	A mm	B mm	C mm	A+80 mm	B mm	C mm	X mm	Y mm	
70.05.002	150	140	93	230	140	93	150	170	470
70.05.004	200	140	93	280	140	93	150	170	560
70.05.005	250	140	93	330	140	93	200	170	720
70.05.003	300	140	93	380	140	93	250	170	880