

Ministère de l'enseignement supérieur et de la recherche scientifique  
Université 3Constantine Salah Boubnider .  
Faculté de médecine CHU Constantine.  
Laboratoire d'Anatomie générale.  
Cours pour étudiants de la deuxième année médecine dentaire  
Fait par DR BOUSBA - Maitre Assistante. 2022-2023.

## LE SYSTEME CAROTIDIEN

### **I- INTRODUCTION :**

Les artères de la tête et du cou proviennent des artères carotides communes et des artères sub-clavières.

Le système carotidien est formé par les deux artères carotides communes ,les deux artères carotides externe et les deux artères carotides interne.

### **II/Les artères carotides communes ou primitives ;**

Au nombre de deux droite et gauche.

#### **1-L'artère carotide commune droite :**

##### **- Origine :**

Elle naît à la base du cou de la bifurcation droite du tronc brachio-céphalique, entièrement située dans la région antérieure du cou.

**- trajet :** monte obliquement en haut et en dehors puis à peu près verticalement dans la région antérieure du cou jusqu'à sa terminaison.

9mm en moyenne de calibre , 12cm de long ,présente à sa partie terminale une dilatation c'est le sinus carotidien.

#### **2-L'artère carotide commune gauche :**

**-Origine :** naît dans le thorax de la partie horizontale de la crosse de l'aorte, présente un court trajet intra thoracique (plus longue que la droite de 3 cm)

15 cm de long.

**-Trajet :** gagne la base du cou obliquement en haut et en dehors puis monte dans le cou comme la droite.

9mm de diamètre en moyenne, présente à sa partie terminale une dilatation c'est le sinus carotidien.

**-Terminaison :** Chacun de ces deux carotides droite et gauche se termine à 1 cm au dessus du bord supérieur du cartilage thyroïde en donnant deux branches terminales : l'artère carotide externe et l'artère carotide interne.

**Branches terminales :** deux branches terminales ; l'artère carotide externe et l'artère carotide interne.

### **RAPPORTS :**

**dans le cou :**les deux artères carotides primitives droite et gauche occupent le fond de la région sterno-cleido-mastoidienne droite et gauche (ou carotidienne),elles répondent à :

En avant :la glande thyroïde,muscle homo-hyoidien et muscle sterno-cleido-mastoidien.

En arrière :- les artères thyroïdiennes inférieures,

-muscles pré vertébraux.

**En dedans :trachée-larynx et oesophage-pharynx  
nerfs récurrents et lymphocentres récurrentiels.**

**En dehors :veine jugulaire interne**

**Une même gaine vasculaire carotidienne de chaque coté entoure la veine jugulaire interne ,l'artère carotide primitive et le nerf vague placé en arrière des deux vaisseaux.**

**Au contact de la gaine vasculaire chemine la chaine lymphatique jugulaire .**

**BRANCHES TERMINALES : l'artère carotide externe et l'artère carotide interne.**

## **II/ Artère carotide externe**

**Elle vascularise la face et les téguments de la tête.**

### **1/Origine :**

**S'étend de la bifurcation de l'artère carotide commune jusqu'à 4à5 cm au dessus de l'angle de la mandibule où elle se divise en ses deux branches terminales.**

**8 mm de diamètre, dilatée à son origine (sinus carotidien)**

**2/ Trajet et rapports :elle présente deux parties cervicale et céphalique.**

**a. la Partie cervicale : elle est en rapport avec:**

**. En arrière : la carotide interne.**

**. En dehors : le tronc veineux thyro-linguo-facial et le muscle sterno-cléido-mastoïdien.**

**. En dedans : le pharynx.**

**b. la Partie céphalique : l'artère est d'abord sous et rétro parotidienne puis s'engage au dessous du ventre postérieur du muscle digastrique et le muscle stylo-hyoïdien, pénètre dans la glande parotide où elle se termine.**

### **3/ Terminaison :**

**Se termine au-dessous du col de la mandibule, dans la glande parotide en donnant deux branches terminales.**

### **4/ Branches collatérales :**

**1- Artère thyroïdienne supérieure. 2- Artère linguale. 3- Artère pharyngienne ascendante. 4- Artère faciale. 5- Artère occipitale.**

**6- Artère auriculaire postérieure. 7- Rameaux parodiens.**

### **5/ Branches terminales : deux branches terminales**

**a.Artère temporale superficielle ,**

**b. Artère maxillaire (Artère maxillaire interne) :est l'artère profonde de la face ,donne plusieurs branches collatérales qui sont :**

**-L' artère méningée moyenne ,artère méningée accessoire et tympanique antérieure.**

**- L'artère massétérique ,les artères temporales profondes et les artères ptérygoidiennes .**

**-L'artère alvéolaire inférieure,buccale et alveolaire supéro-postérieure ( molaires et prémolaires supérieures).**

**-L'artère infra- orbitaire qui donne un rameau dentaire pour les incisives et la canine supérieure,**

**-L'artère palatine descendante ,l'artère du canal ptérygoidien et ptérygo –palatine.**

**Branche terminale :Artère sphéno-palatine :traverse le foramen sphéno-palatin et pénètre dans la cavité nasale assurant sa vascularisation.**

## **IV/Artère carotide interne**

**Elle vascularise l'encéphale, l'œil et l'oreille.**

**1/ Origine :A 1 cm au dessus du bord supérieur du cartilage thyroïde.**

**2/ Trajet et rapports : présente trois parties**

**. Partie cervicale : l'artère est entourée par la gaine carotidienne avec la veine jugulaire interne et le nerf vague.**

**. Partie pétreuse : traverse le canal carotidien .**

**. Partie caverneuse : traverse le sinus caverneux.**

. **Partie cérébrale : située en dehors du nerf optique (II).**

**3/ Terminaison :**

**Au niveau de la base du cerveau, en se divisant en quatre branches.**

**4/ Branches collatérales :**

**La plus importante est l'artère ophtalmique.**

**5/ Branches terminales :**

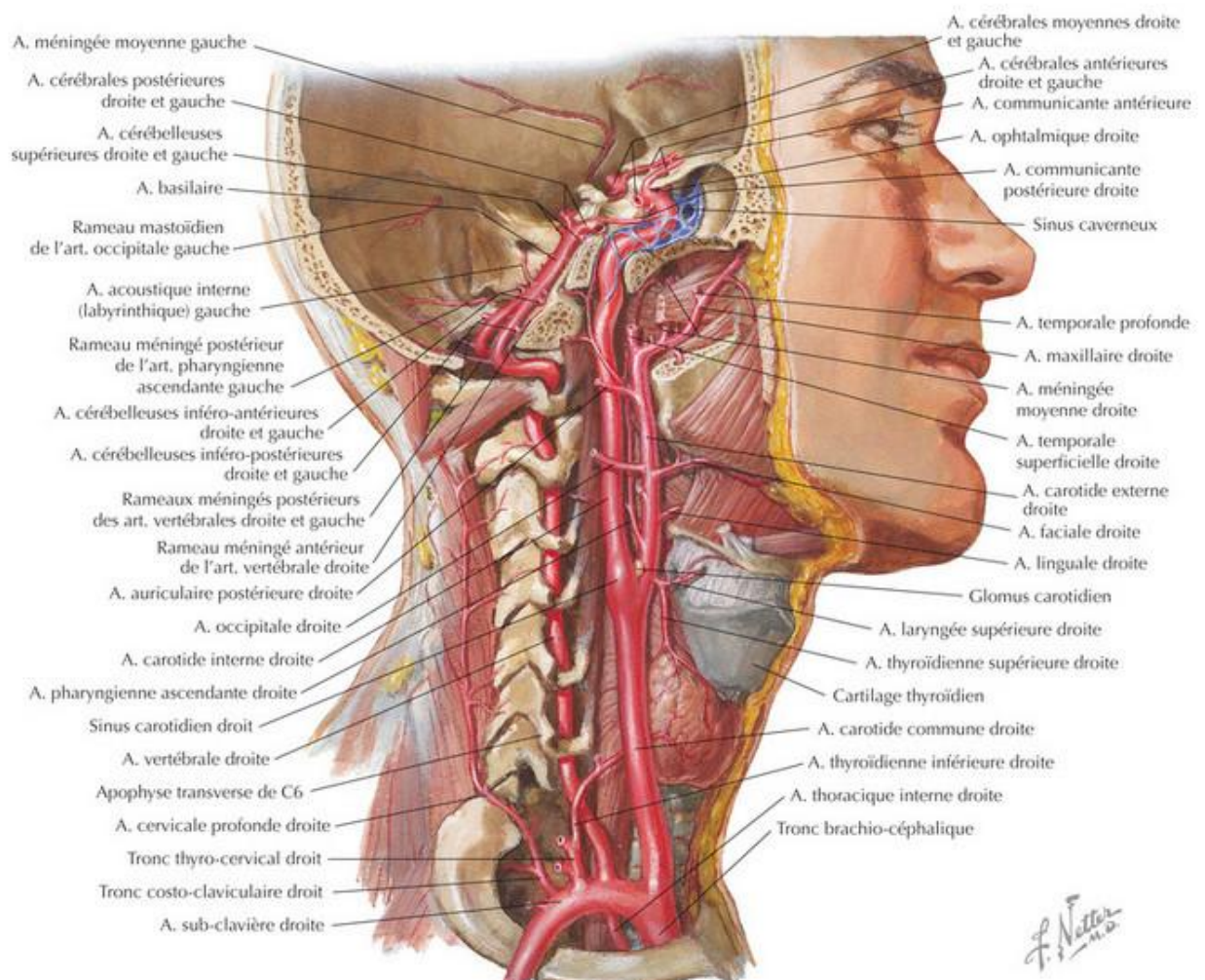
- Artère cérébrale antérieure.
- Artère cérébrale moyenne (sylvienne).
- Artère communicante postérieure.
- Artère choroïdienne antérieure.

-----FIN-----

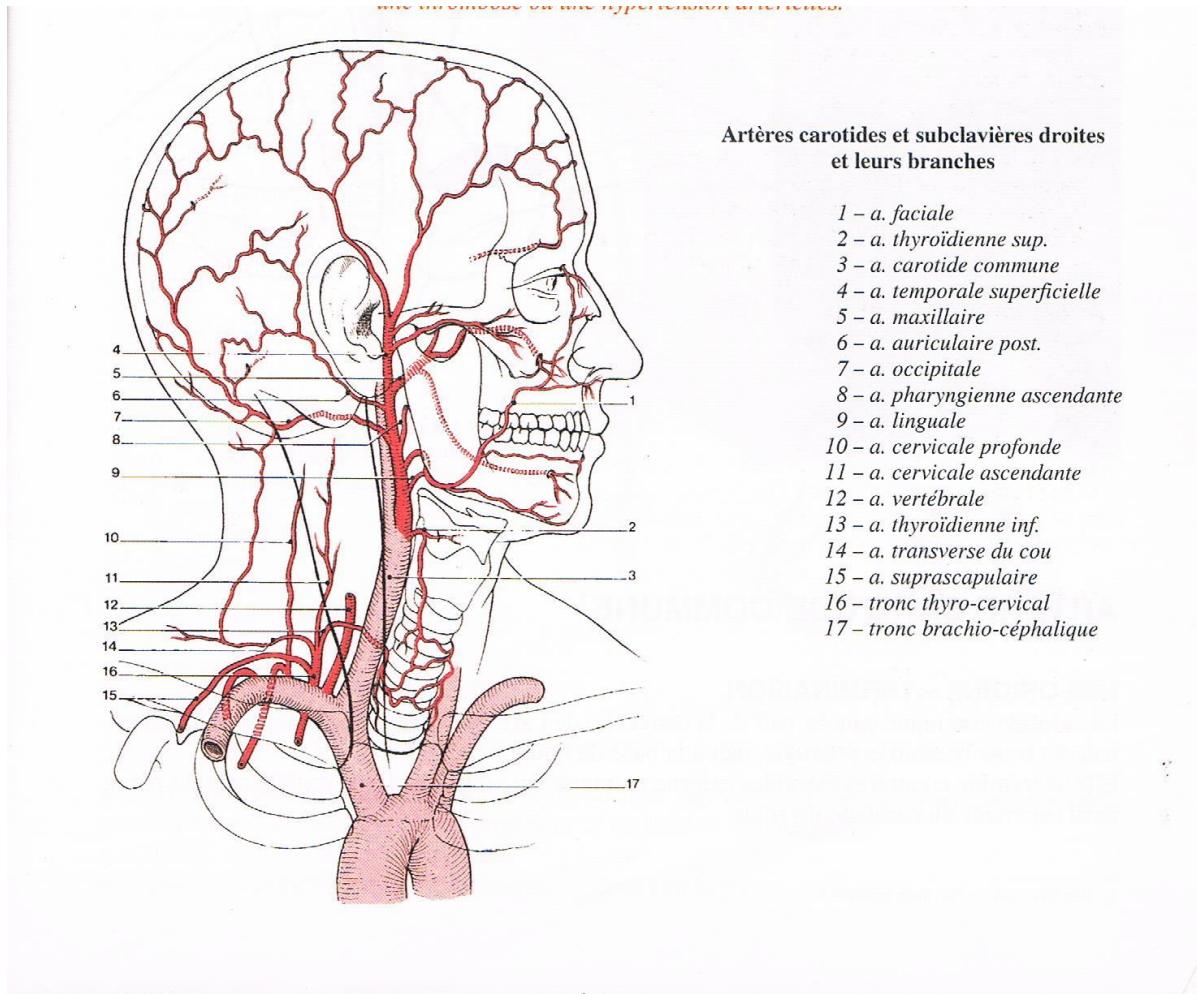
**Références : G.COULY ANATOMIE MAXILLO-FACIALE.**

**H-ROUVIERE -TÊTE ET COU.**

**P KAMINA TETE ET COU .**

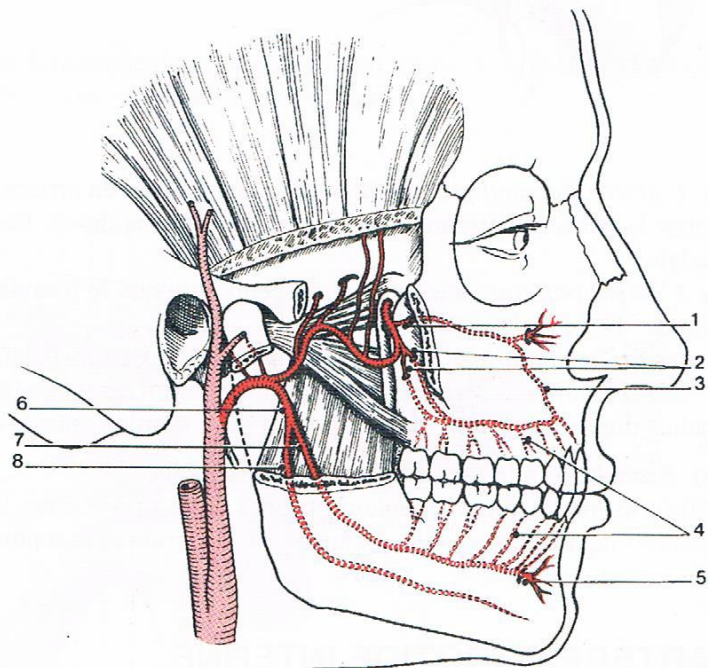


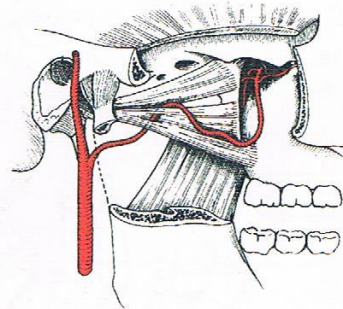
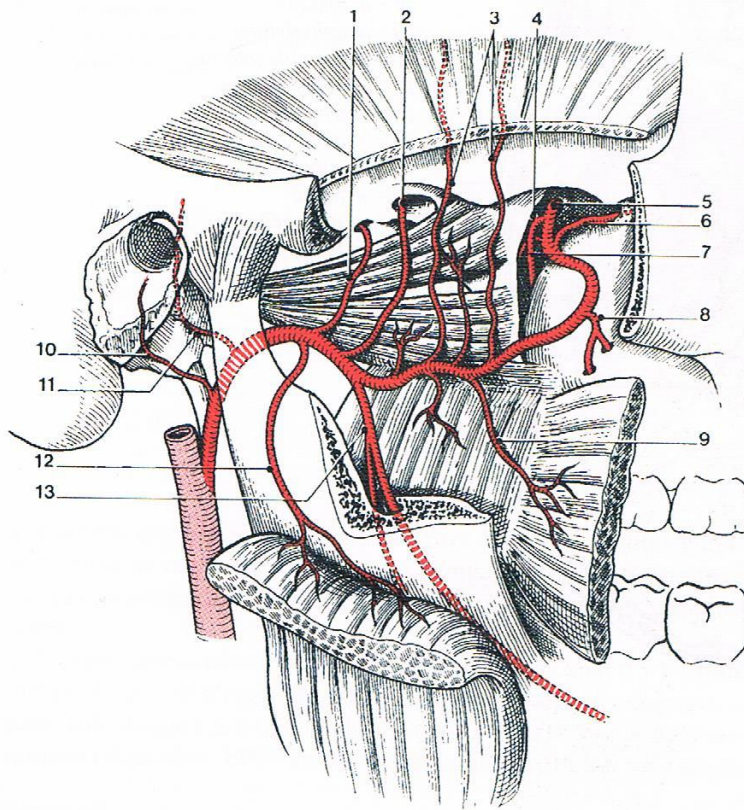
Vue latérale du cou et de la tête



**Artères alvéolaires**

- 1 - a. infra-orbitaire
- 2 - a. alvéolaire supéro-postérieure
- 3 - a. alvéolaire supéro-antérieure
- 4 - rr. dentaires
- 5 - a. mentale
- 6 - a. alvéolaire inf.
- 7 - r. dentaire de l'a. alvéolaire inf.
- 8 - r. mylo-hyoïdien





**Artère maxillaire  
et ses branches  
(en cartouche :  
variété profonde)**

- 1 - a. méningée moyenne
- 2 - rameau méningé accessoire
- 3 - aa. temporales profondes
- 4 - a. palatine descendante
- 5 - a. sphéno-palatine
- 6 - a. infra-orbitaire
- 7 - a. du canal ptérygoidien
- 8 - a. alvéolaire supéro-post.
- 9 - a. buccale
- 10 - a. auriculaire profonde
- 11 - a. tympanique antérieure
- 12 - a. massétérique
- 13 - a. alvéolaire inférieure

1. Ancien : artère maxillaire interne.