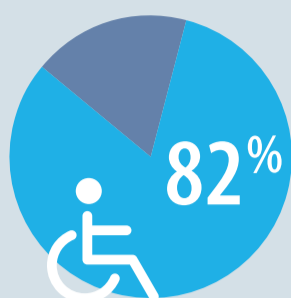


# PARLAMENTOS

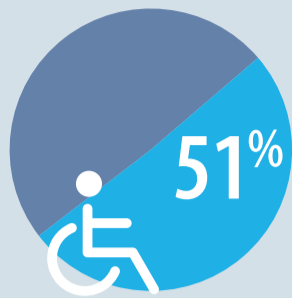
## Como encorajar mais pessoas com deficiência a votar?



### AS PESSOAS COM DEFICIÊNCIA PARTICIPAM ATIVAMENTE NA VIDA POLÍTICA



Em média, 82% das pessoas com deficiência votaram nas últimas eleições nacionais.



Em média, 51% das pessoas com deficiência afirmam interessar-se pela política.

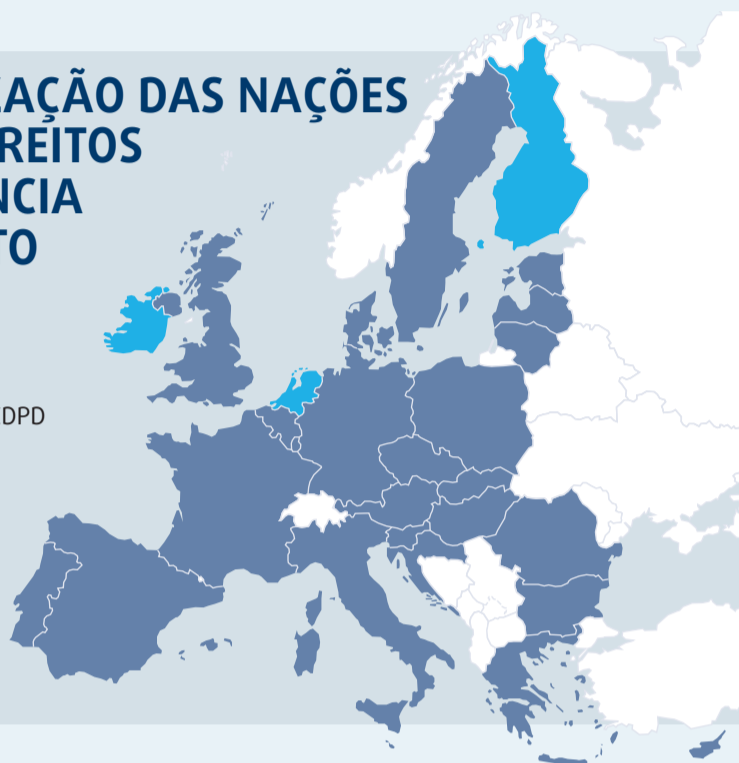
As pessoas com deficiência manifestam interesse em participar na vida política.

Votam em grande número e são, em média, mais interessadas na política do que a população em geral.

### A CONVENÇÃO DA ORGANIZAÇÃO DAS NAÇÕES UNIDAS (ONU) SOBRE OS DIREITOS DAS PESSOAS COM DEFICIÊNCIA ABRANGE O DIREITO DE VOTO



■ Estados-Membros que ratificaram a CDPD  
■ Estados-Membros que não ratificaram a CDPD



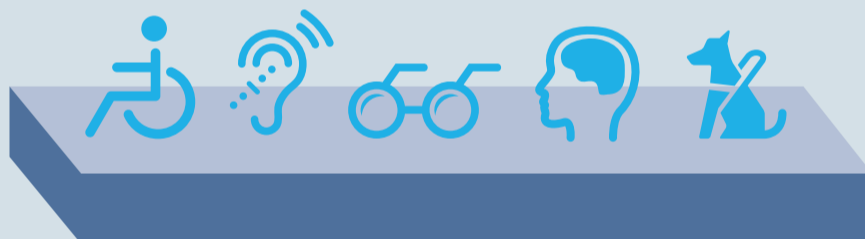
A Convenção da ONU sobre os Direitos das Pessoas com Deficiência (CDPD) consagra o direito à participação política.

A Convenção foi ratificada por 25 dos 28 Estados-Membros da UE, bem como pela UE.

### LEVANTAR AS RESTRIÇÕES AO EXERCÍCIO DE VOTO

Os entraves à participação política mantêm-se.

Existem, na maioria dos Estados-Membros, restrições legais que impedem algumas pessoas com deficiência de votar.

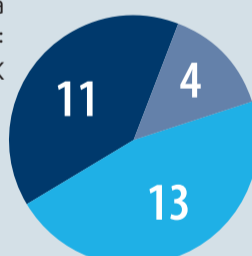


### CONSULTAR E PROMOVER A PARTICIPAÇÃO DAS PESSOAS COM DEFICIÊNCIA



Consulta sistemática, embora não consagrada em lei, em 11 dos Estados-Membros: BE, BG, CZ, DK, EE, IE, HR, LV, LU, FI, UK

Nem todos os Estados-Membros criaram mecanismos de consulta destinados a assegurar a participação das organizações de pessoas com deficiência (OPD) no desenvolvimento da legislação e das políticas que lhes dizem respeito. Trata-se porém de uma exigência da Convenção da ONU sobre os Direitos das Pessoas com Deficiência.



Inexistência de mecanismos de mecanismos em 4 Estados-Membros: EL, LT, NL, RO

Mecanismos estabelecidos por lei em 13 Estados-Membros: DE, ES, FR, IT, CY, HU, MT, AT, PL, PT, SI, SK, SE



### APOIAR OS DEPUTADOS E CANDIDATOS PORTADORES DE DEFICIÊNCIA



Pouco se sabe sobre o número de pessoas com deficiência eleitas para os respetos parlamentos nacionais. Nos casos em que existem dados, é possível concluir que o número de deputados portadores de deficiência é muito baixo.

Nenhum deputado identificado como pessoa com deficiência em 2 Estados-Membros: 2  
CY, LU

Alguns deputados identificados como pessoa com deficiência em 13 Estados-Membros: 13  
IE, EL, ES, FR, HR, IT, HU, MT, NL, AT, PL, PT, UK

Dados inexistentes em 13 Estados-Membros: 13  
BE, BG, CZ, DK, DE, EE, LV, LT, RO, SI, SK, FI, SE

Mais indicadores relativos aos direitos humanos em: <http://bit.ly/Rltbbn>

BE: Bélgica; BG: Bulgária; CZ: República Checa; DK: Dinamarca; DE: Alemanha; EE: Estónia; IE: Irlanda; EL: Grécia; ES: Espanha; FR: França; HR: Croácia; IT: Itália; CY: Chipre; LV: Letónia; LT: Lituânia; LU: Luxemburgo; HU: Hungria; MT: Malta; NL: Países Baixos; AT: Áustria; PL: Polónia; PT: Portugal; RO: Roménia; SI: Eslovénia; SK: Eslováquia; FI: Finlândia; SE: Suécia; UK: Reino Unido