

**Aparelho  
Locomotor**

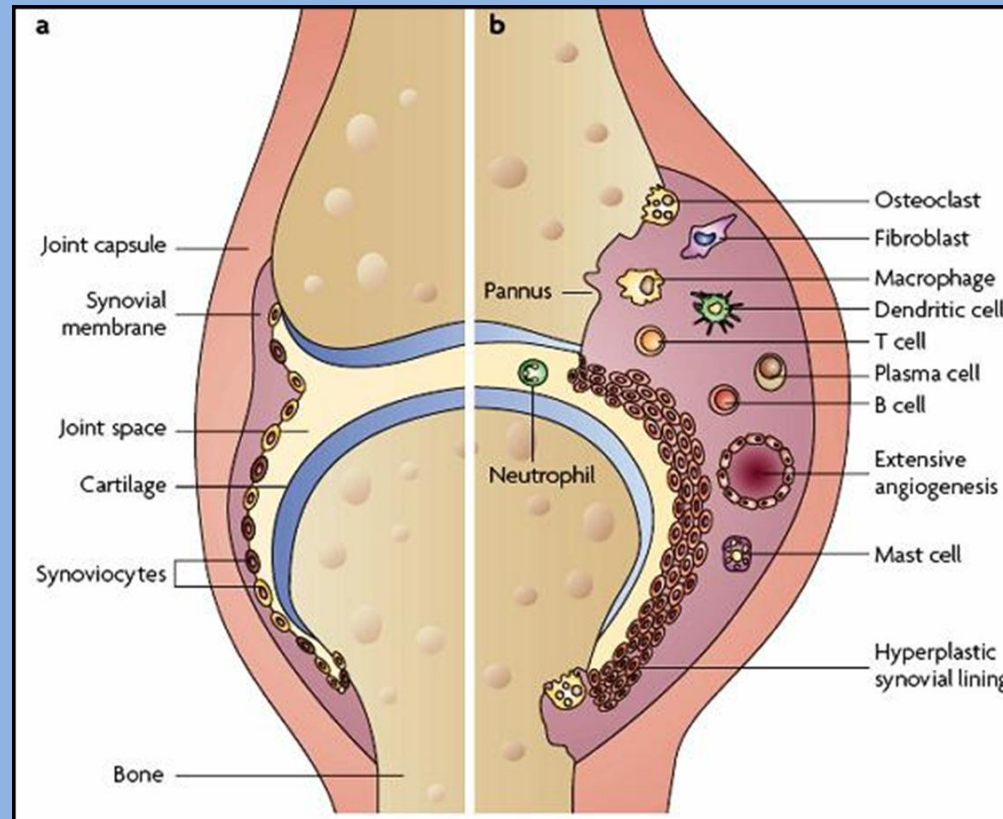


Faculdade de Medicina  
da UFMG



**Banco de imagens – Aparelho locomotor  
Semiologia Médica II**

**Artrite Reumatoide**



A lesão histológica básica da artrite reumatoide é a inflamação da membrana sinovial (sinovite crônica inespecífica). O tecido inflamatório sinovial em proliferação é chamado de “pannus” : espessamento inflamatório (hiperplasia e hipertrofia) da membrana sinovial, abundante em células, citocinas e enzimas ativas.



- Dedo em pescoço de cisne (hiperextensão da interfalângiana proximal e flexão da interfalângiana distal)
- Polegar em “Z”



- Dedos em pescoço de cisne: flexão da interfalângiana distal e hiperextensão da interfalângiana proximal



- Dedo em “botoeira”
- flexão da interfalangiana proximal e hiperextensão da interfalangiana distal



- Sinovite – tumefação de articulações metacarpofalangianas.
- Desvio ulnar dos dedos

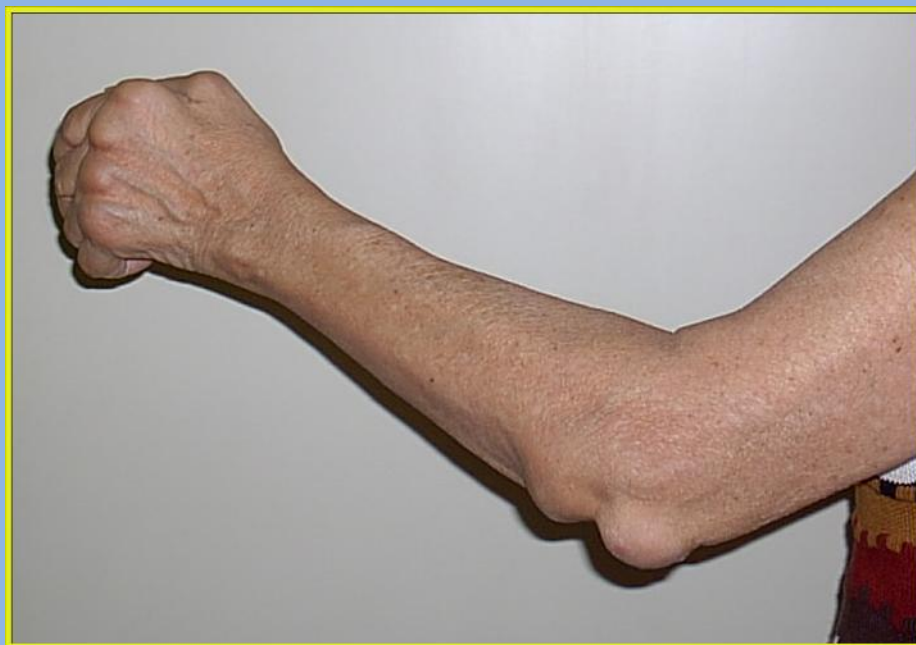


- Nódulos reumatoides subcutâneos em superfície extensora de antebraço



- Nódulo reumatoide subcutâneo em superfície extensora de antebraço





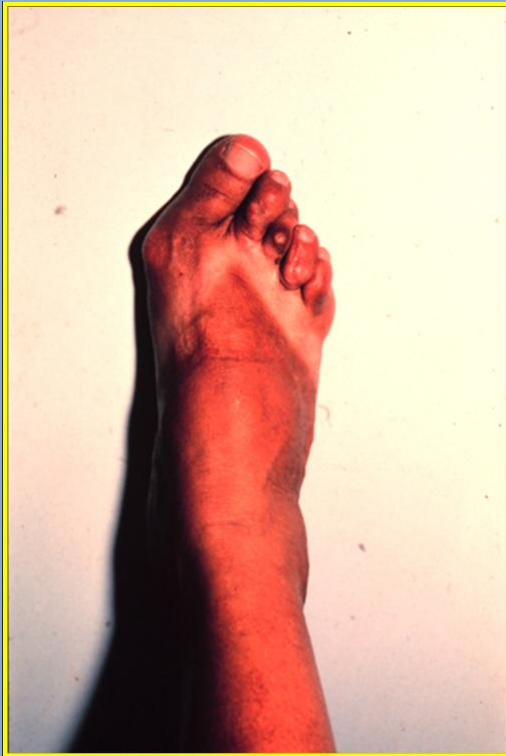
- Nódulos reumatóides subcutâneos em superfície extensora de antebraço



- Isquemia e necrose de polpas digitais do 3º, 4º e 5º dedos mão direita em decorrência de quadro de vasculite.



- Vasculite necrosante



- Hálux valgo : desvio lateral da 1ª articulação metatarsofalangeana



• Joelho direito valgo



- Mão em dorso de camelo: aumento de volume do punho e das metacarpofalangeanas e hipotrofia dos interósseos dorsais