



Université Ferhat ABBAS Sétif 1

# TP3:

# Les Gastéropodes

---

Mlle CHOUAF

# Définition

---

- Gaster: gastros, ventre podos: pied
- Embranchement de mollusques
- Ils sont aquatiques respirent par des branchies (la plupart sont marins surtout littoraux, mais parfois profonds).



# Morphologie

- Leur coquille est univalve enroulée (spiralisée)
- La partie interne des tours forme généralement un axe passant par l'**apex** (sommet pointue)
- L'axe d'enroulement est appelé (**columelle**)
- L'enroulement se termine par une **ouverture**
- Quand on regarde cette coquille par la pointe, son enroulement se fait généralement dans le sens des aiguilles d'une montre (**dextre**)
- Si le sens d'enroulement est contrairement au sens des aiguilles d'une montre (**senestre**)

- Les tours successifs au-dessus du dernier tour sont désignés par le terme **spire**
- La limite entre les tours est marquée par des **sutures**

---

## Mode et milieux de vie

- Occupent les eaux douces
- Salées et même le milieu terrestre
- Ils peuvent être libres, fixés, benthiques fouisseur ou planctoniques

# Intérêt stratigraphique

---

- Apparaissent au Cambrien inférieur
- Peuvent parfois avoir un intérêt paléoécologique



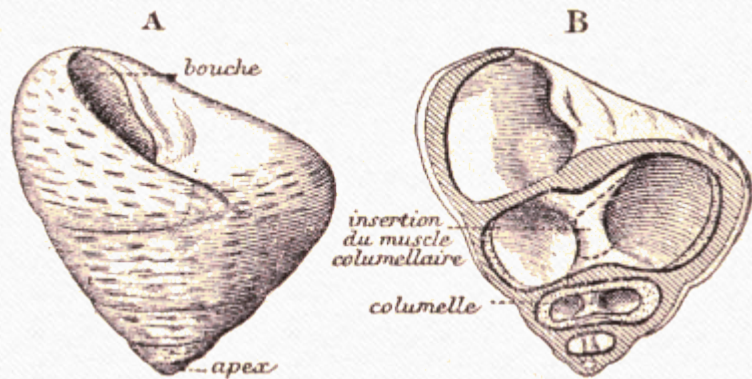
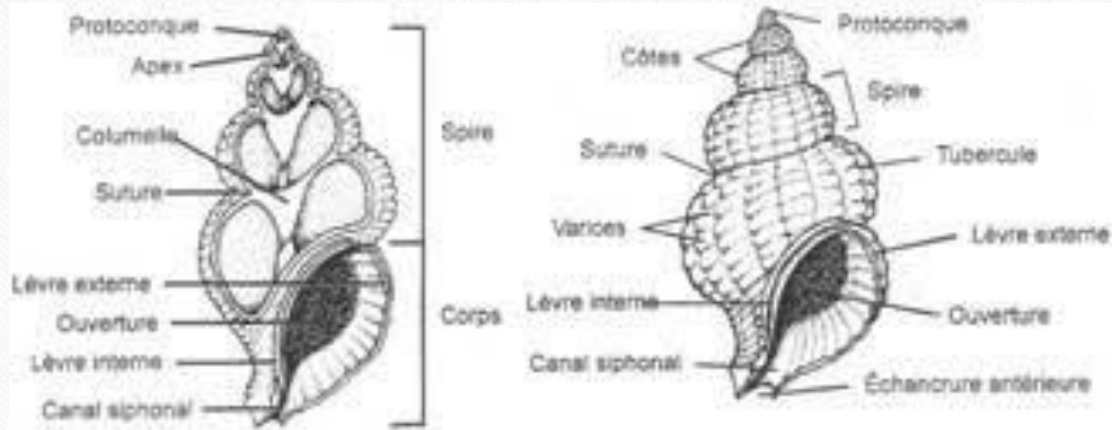
# Classification

---

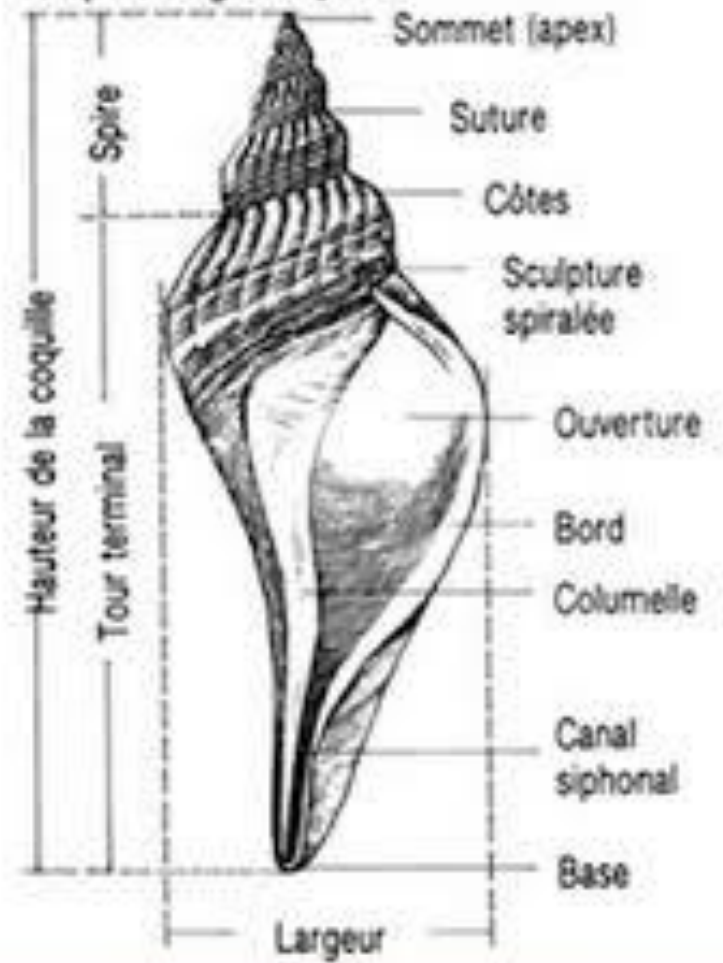
La classification est basée sur **la forme** de la coquille

**Formes:** discoïde, turriculée, haute et pointue, fusiforme, auriforme, conique, pyramidée, ovoïde, subulé, cylindrique.

Chez quelques espèces, on observe une fente du péristome



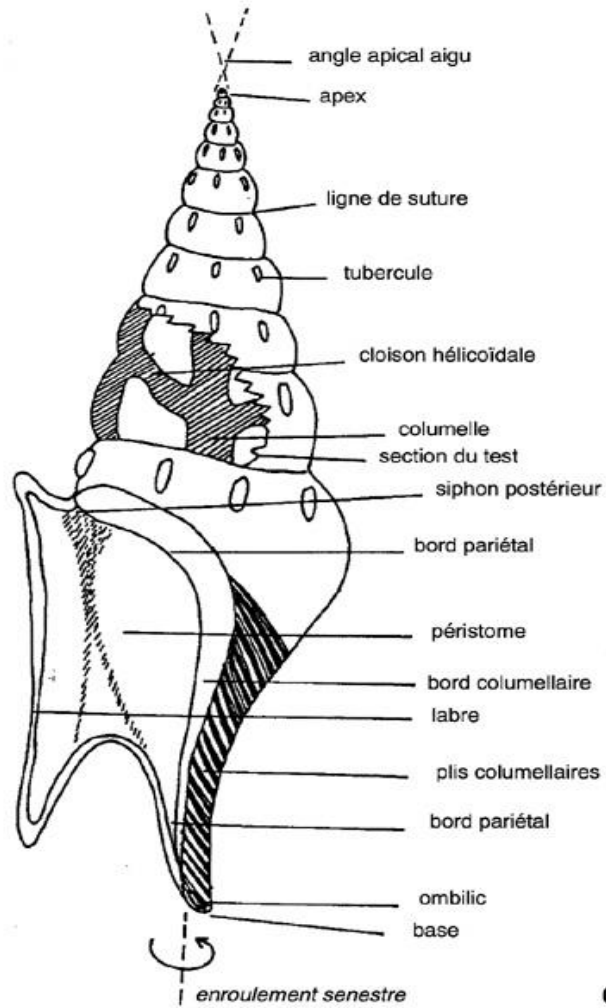
### Coquille de gastéropode



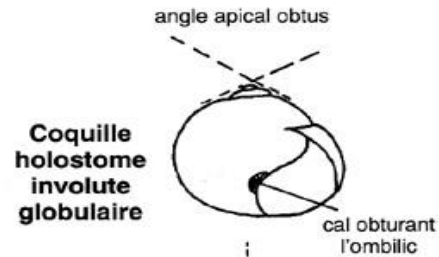
Structure de la coquille



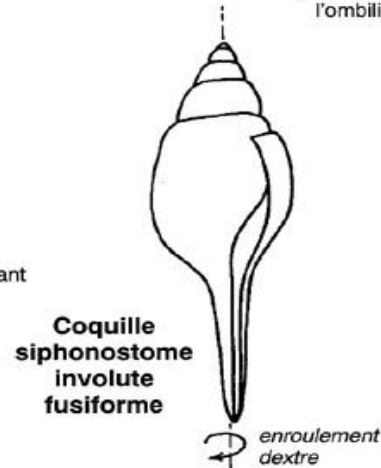
# GASTÉROPODES



Coquille siphonostome à enroulement hélicoïdal allongé de type fusiforme



Coquille holostome involute globulaire



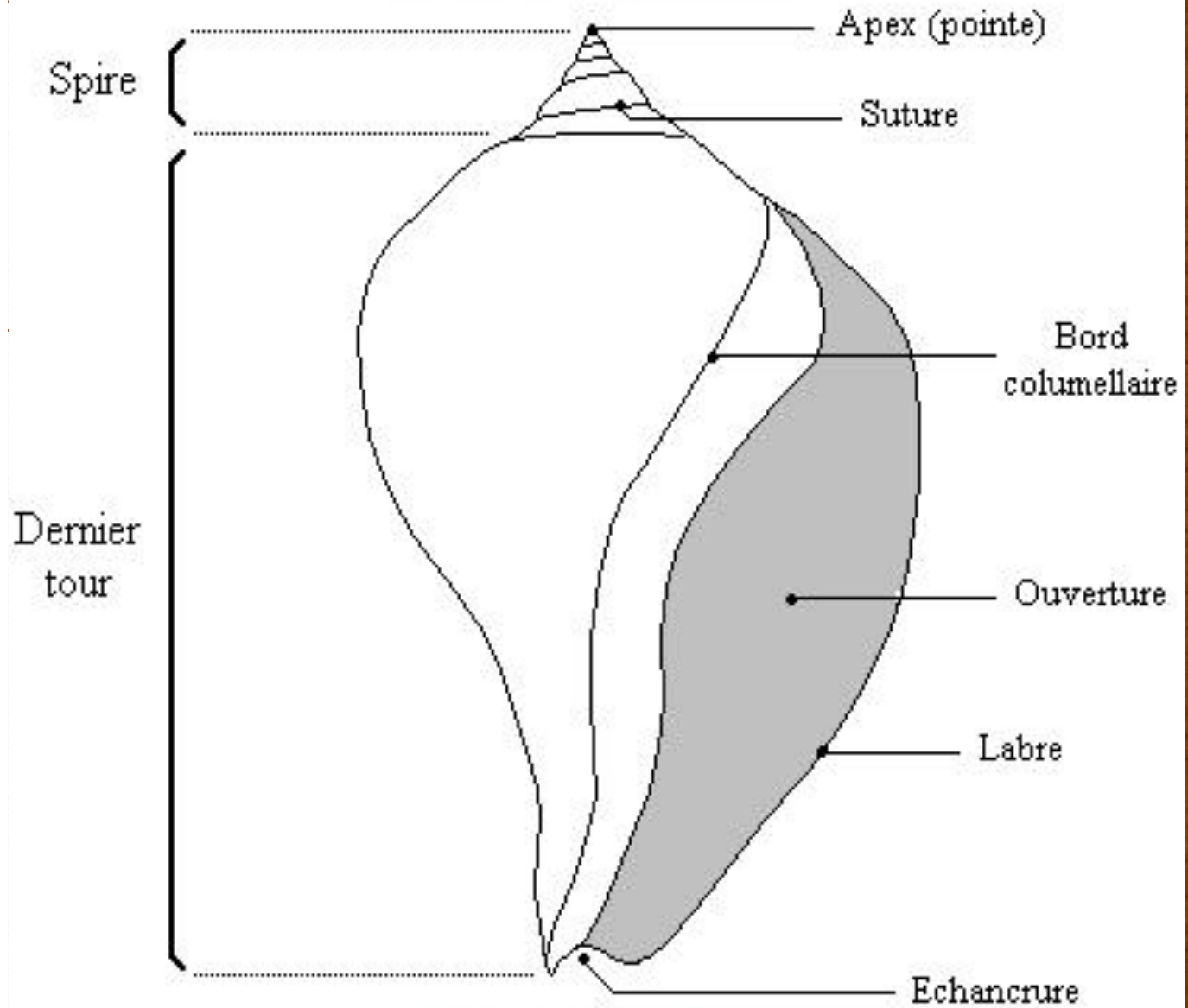
Coquille siphonostome involute fusiforme

Coquille holostome évolutive turriculée



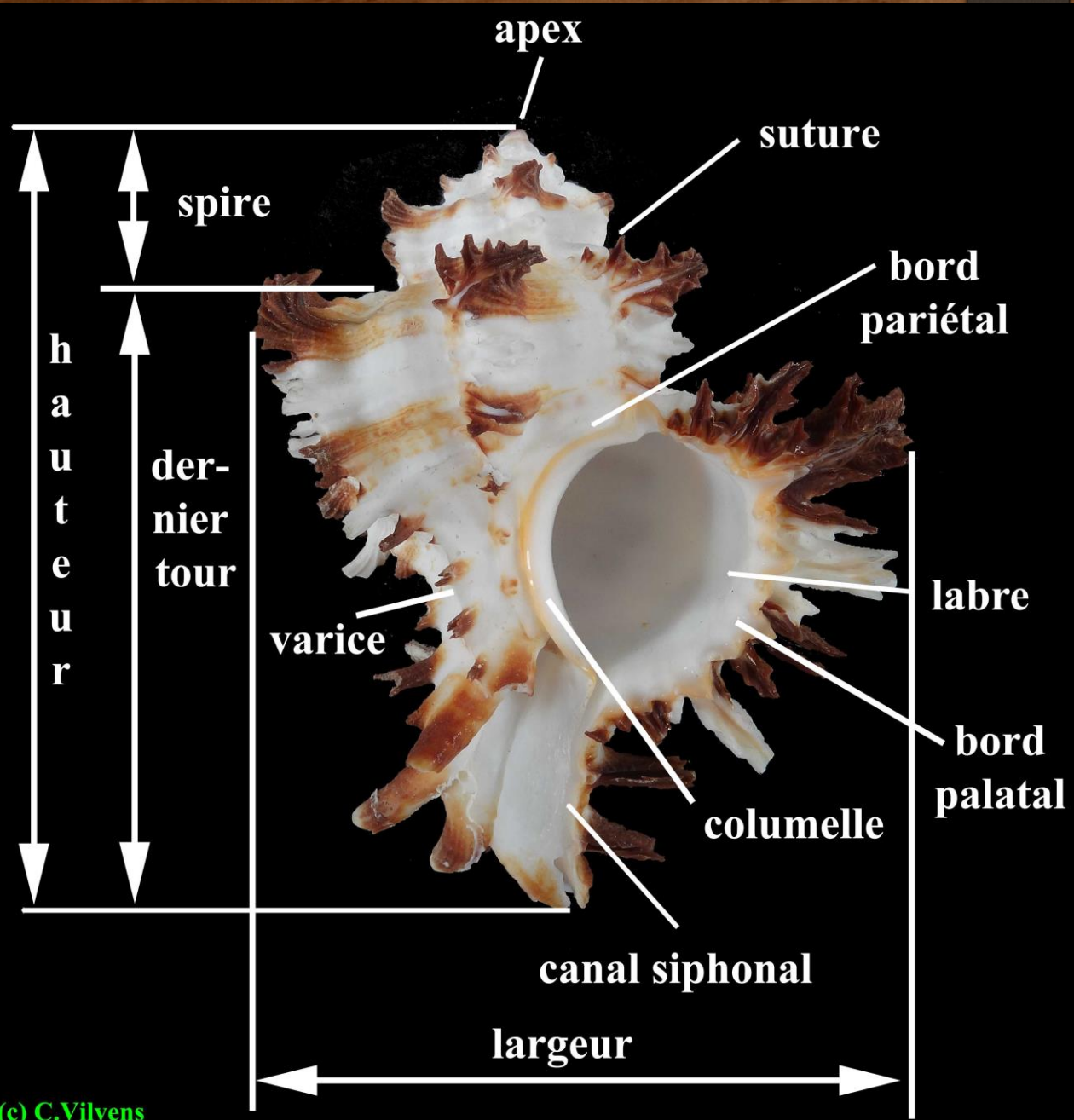
Coquille holostome plan-spirale de forme discoïdale

# COTE POSTERIEUR

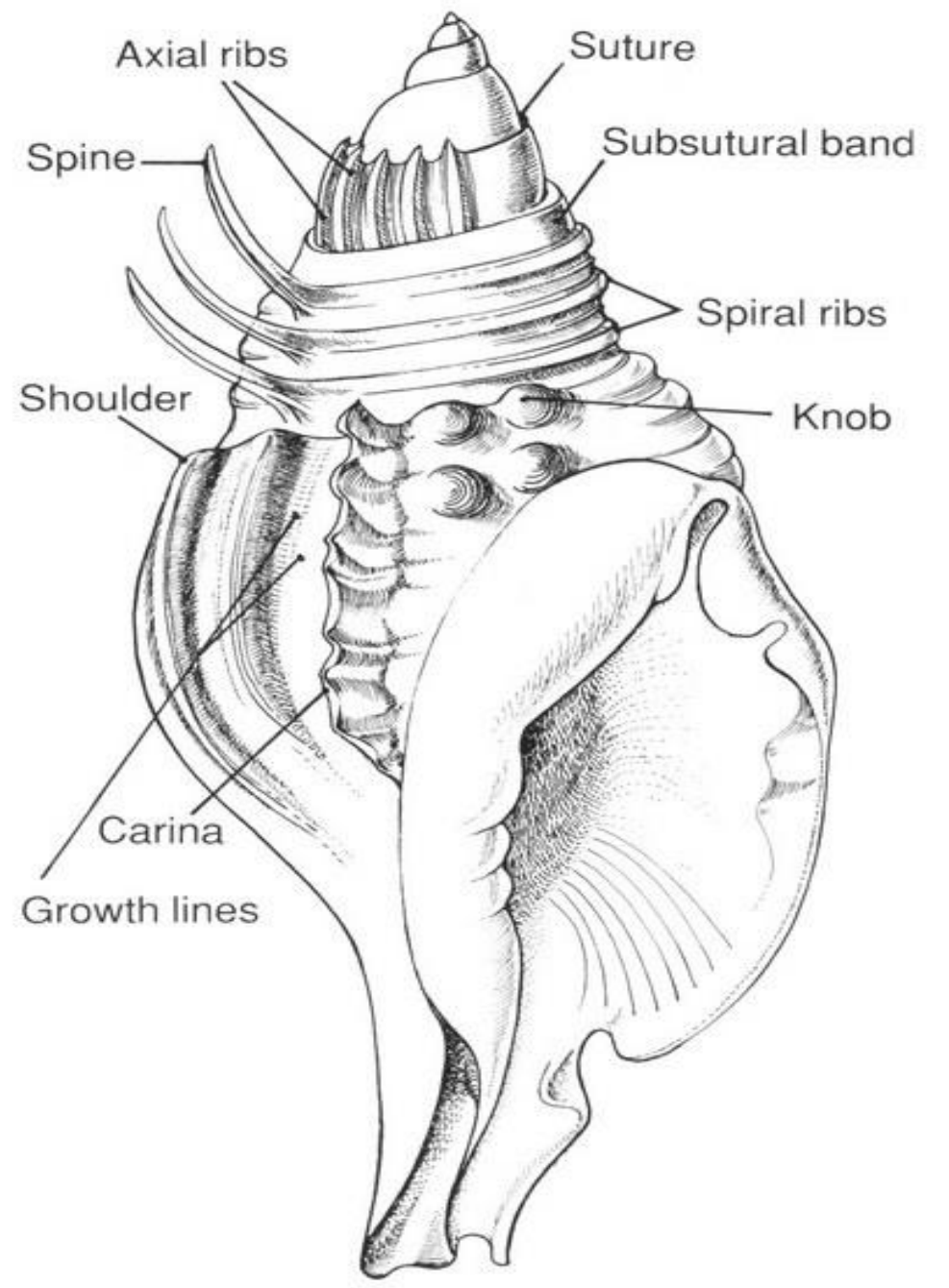


# COTE ANTERIEUR

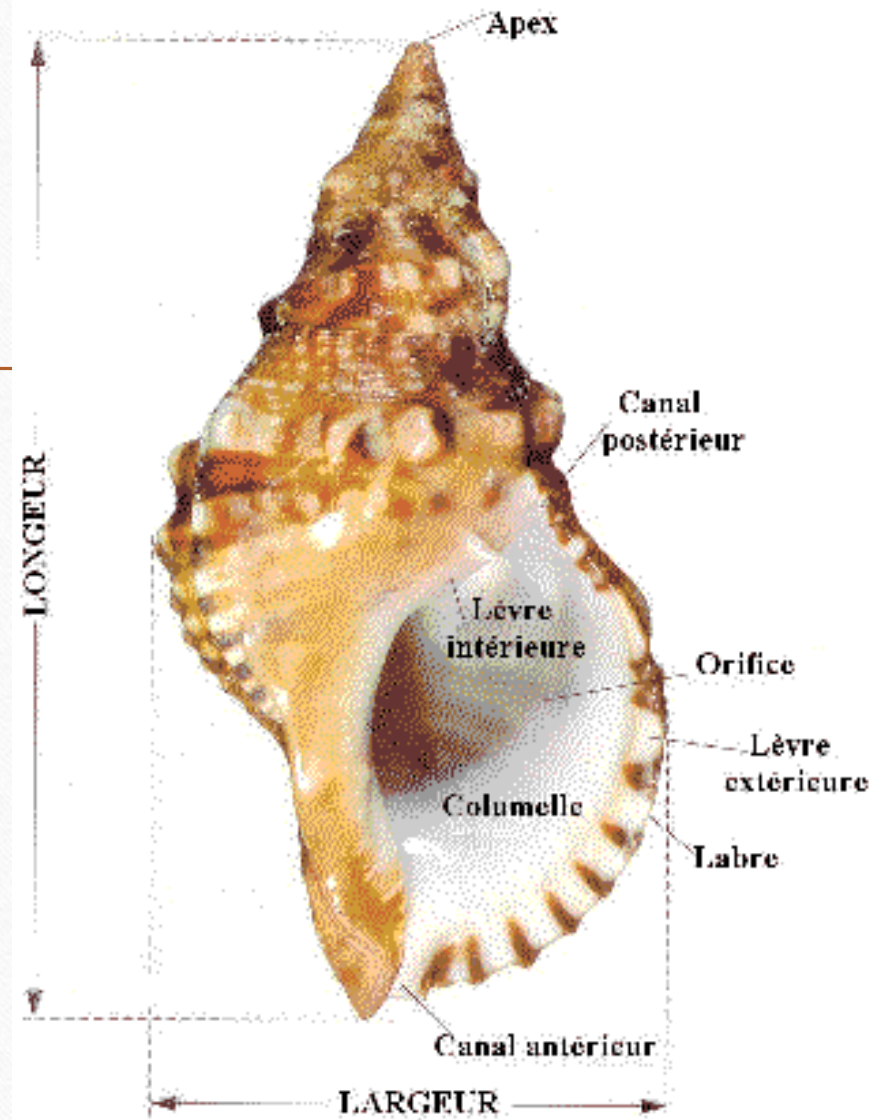
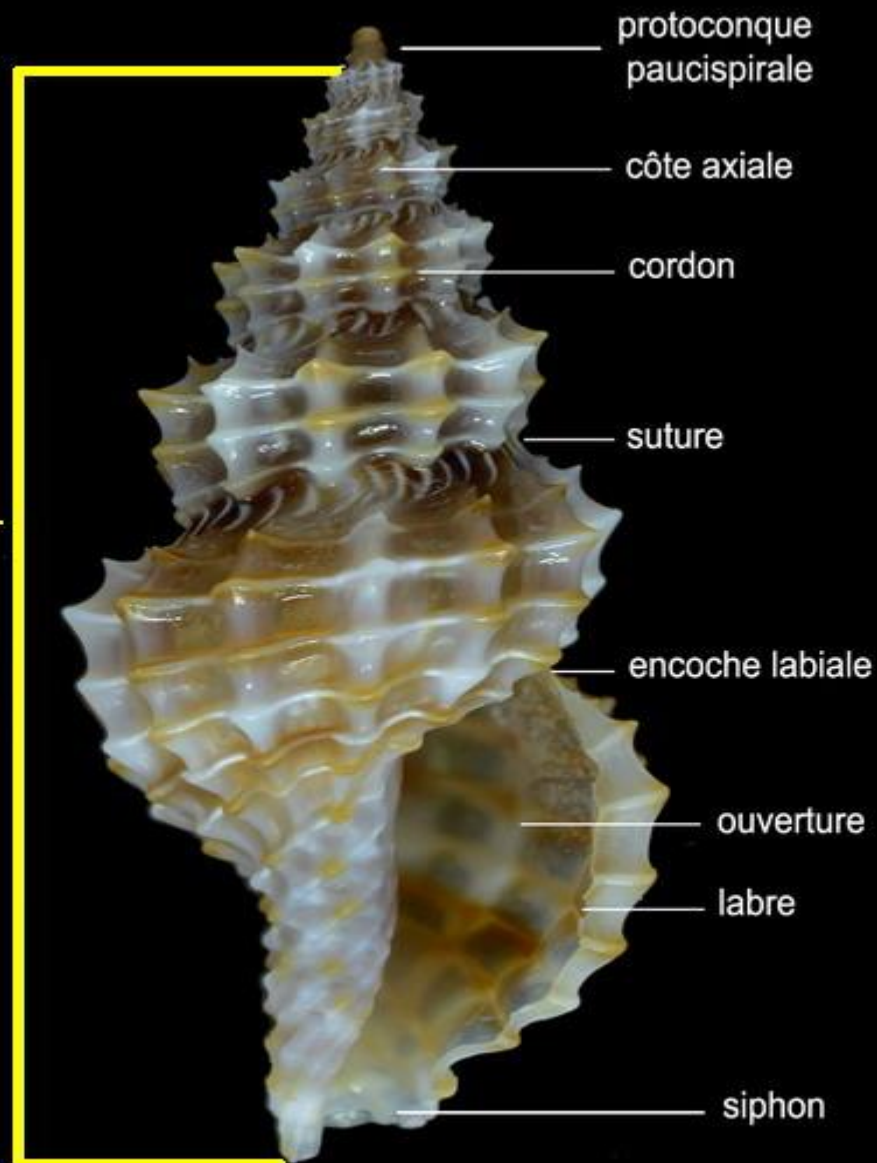




(c) C.Vilvens



Téléconque





# Les différentes formes de Gastéropodes











# Travail à faire à la maison

---

- Sur des feuilles blanches dessiner la morphologie d'un Gastéropode

**Choisissez 3 formes aux choix:**

**discoïde, turriculée, haute et pointue, fusiforme, auriforme, conique, pyramidée, ovoïde, subulé, globulé, cylindrique.**