

**DIN ISO 128-40: Darstellung in Normalprojektion** (Auszug)

Schnitte

**Begriffe**

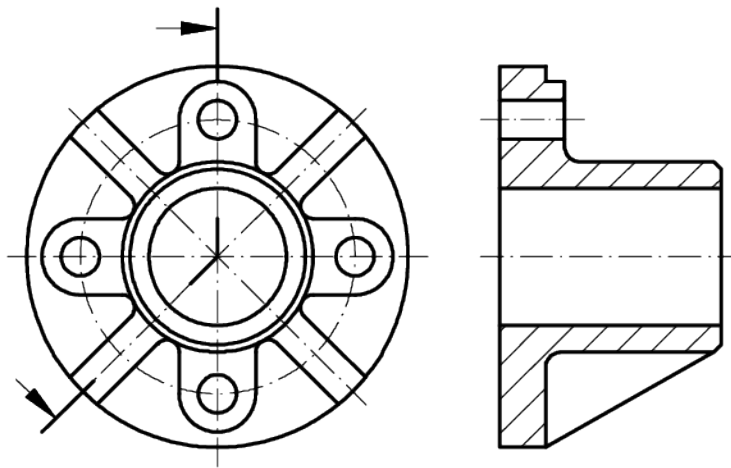
Eine **Schnittebene** ist eine Ebene, die den dargestellten Gegenstand gedanklich trennt. Die **Schnittfläche** ist die Fläche, die beim Trennen des Gegenstandes durch die Schnittebene entstehen würde.

Die **Schnittlinie** ist die Linie, die die Lage einer Schnittebene oder den Schnittverlauf bei mehreren Schnittebenen kennzeichnet.

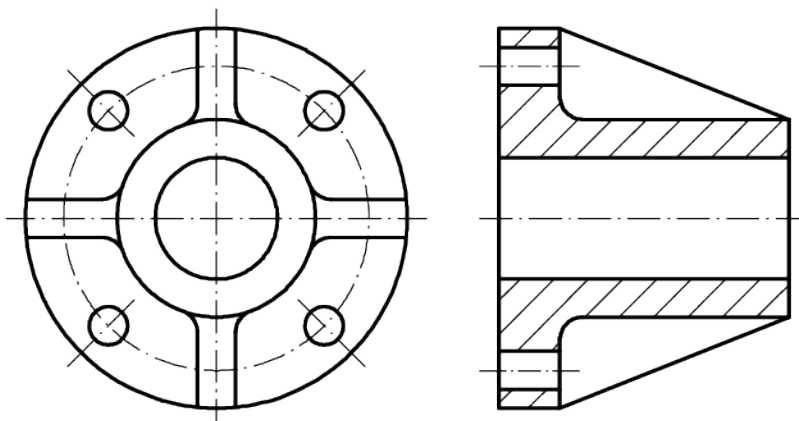
**Sonderfälle**

**Im Winkel zueinanderliegende Schnittebenen**

Liegen zwei Schnittebenen im Winkel zueinander, dann wird der Schnitt so dargestellt, als lägen die Schnittflächen in einer Ebene.



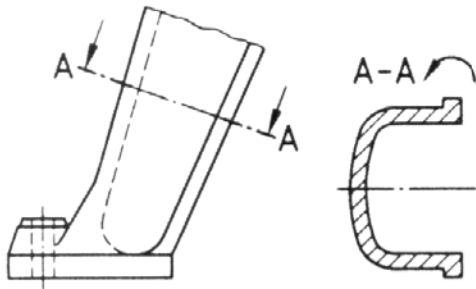
Bei Schnitten von runden Körpern, z. B. von Flanschen, dürfen die Löcher in die Schnittebene gedreht dargestellt werden. Es erübrigt sich dann die Angabe des Schnittverlaufs.



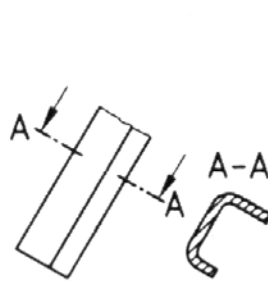
**DIN 6 Teil 2: Darstellung in Normalprojektion** (Auszug)  
Schnitte

**Profilschnitt**

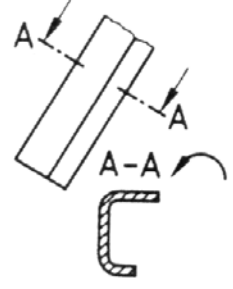
Bei symmetrischen Profilschnitten, die in nicht-projektionsgerechter Lage neben ihrer Ansicht dargestellt sind (siehe Bild 1) und bei Schnitten von unsymmetrischen Profilen (siehe Bild 2 und 3) werden die Schnittebenen und die entsprechenden Schnitte zugeordnet und gekennzeichnet. In diesem Fall ist an die Buchstaben, die den Schnitt kennzeichnen, ein Symbol für die Drehung in der entsprechenden Richtung anzufügen (siehe Bild 1 und 3).



**Bild 1**



**Bild 2**

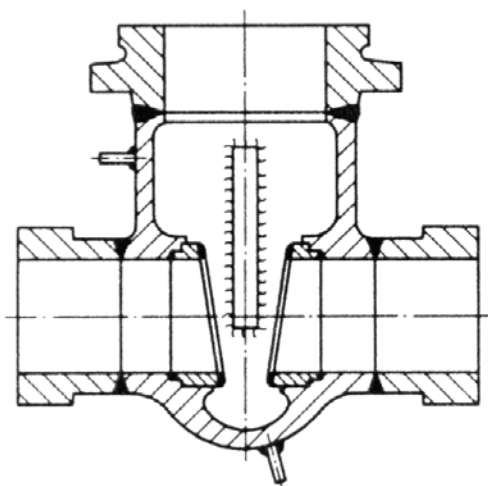


**Bild 3**

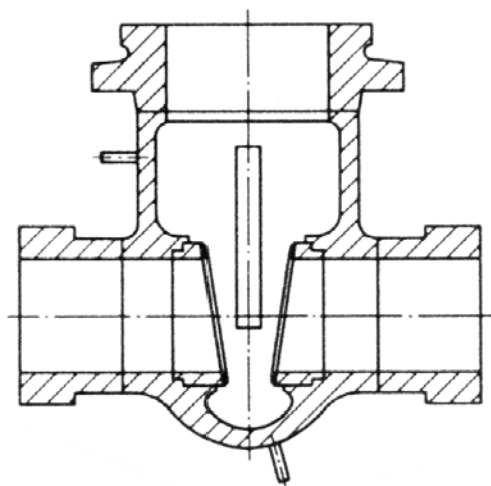
**Schnitte von Gruppen**

In einer Gruppe, die mehrere unlösbar miteinander verbundene Teile zeigt (z. B. Schweißgruppen-Zeichnung, Wälzlager), werden die einzelnen Bestandteile in unterschiedlichen Richtungen und/oder Abständen schraffiert (siehe Bild 4).

In Haupt-Zeichnungen oder übergeordneten Gruppenzeichnungen (Zusammenbauzeichnungen) werden dargestellte Gruppen, die aus mehreren unlösbar miteinander verbundenen Teilen bestehen (z. B. Wicklungen, Wälzlager), wie ein Teil schraffiert (siehe Bild 5).



**Bild 4**



**Bild 5**

# DIN ISO 128-40: Allgemeine Grundlagen der Darstellung (Auszug)

Grundregeln für Schnittansichten und Schnitte

Schnitt:

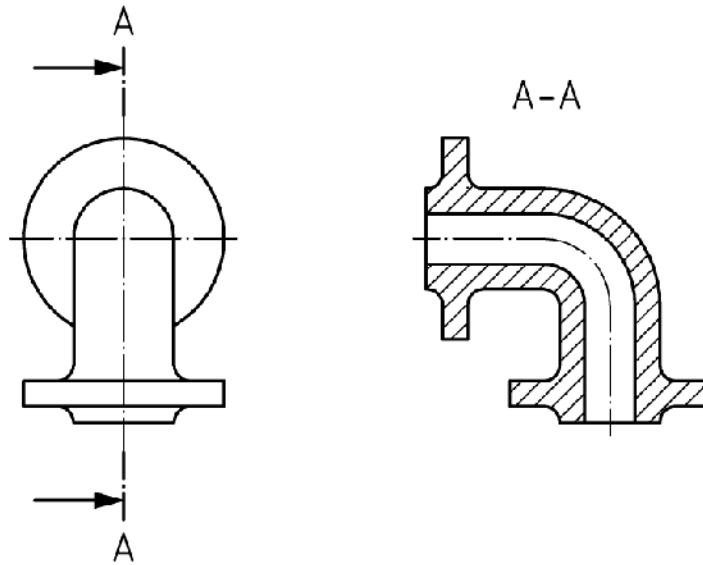


Bild 1: Schnitt in einer Ebene

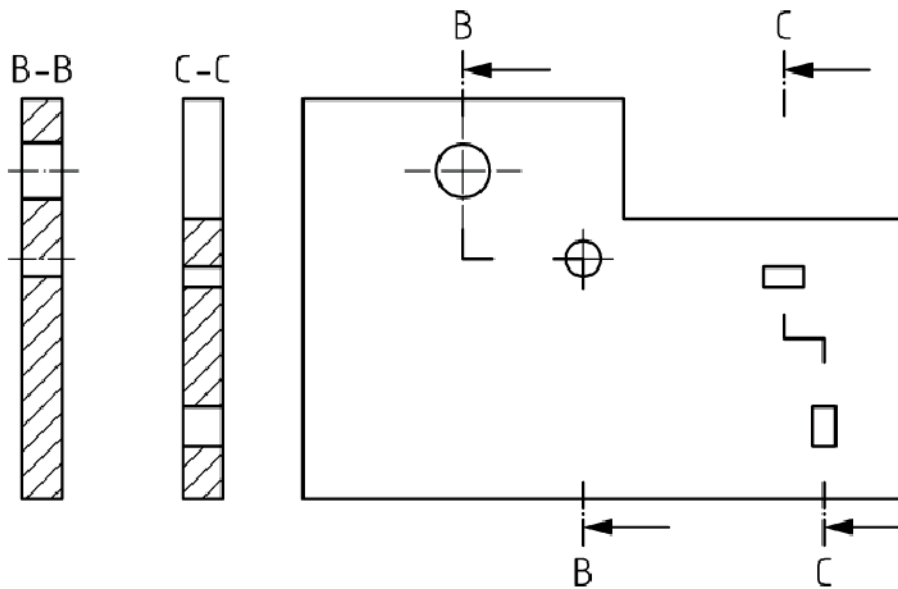


Bild 2: Schnitt in zwei parallelen Ebenen

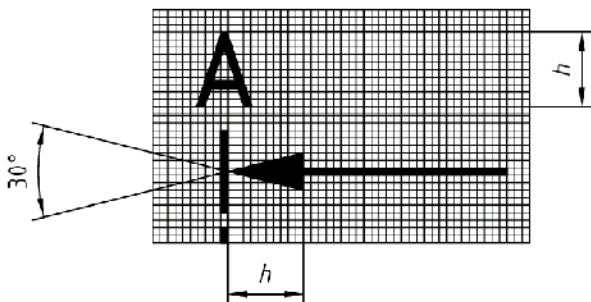


Bild 3: Grafische Symbole