




DESENVOLUPAMENT INFANTIL; allò que és normal tot i no semblar-ho

Inma Pablos. Pediatra, IBCLC i mare.
IGUALADA, 23 de novembre de 2018

A mode de reflexió: TOLERÀNCIA

- Salut mental: NO ESTIGMATITZACIÓ
- Discapacitats: Les persones TENEN no SÓN
- Fumadors, alcohòlics, consumidors de drogues
- Ludòpates, cleptomans
- Vides extravagants



"No hi ha criatures estranyes, sinó persones amb poca tolerància"

LA MESURA DEL DESENVOLUPAMENT



PRESSIÓ, REPTA O REGAL?

Els teus fills no són tons fills.
Són els fills i les filles de l'anhel de la vida per si mateixa.
Provenen de tu, però no vénen de tu.
I tot i estar amb tu no et pertanyen.
Pots donar-los el teu amor, però no els teus pensaments,
doncs tenen els seus propis pensaments.
Pots albergar els seus cossos, però no ses ànimes,
doncs ses ànimes viuen en la llar del demà, que no pots visitar,
ni tan sols en somnis.
Pots esforçar-te a ser com ells, però no tractis de fer-los com tu,
doncs la vida no torna enrere ni s'atura en l'aktèr.
Ets l'arc amb què són disparats tons fills, com a fletxes vives.

El profeta (1932) "Sobre els fills", Jalil Gibran (1883-1931)



CHILD DEVELOPMENT

A TENIR PRESENT

S'ha demostrat que l'estrès crònic dificulta el desenvolupament del sistema límbic, dels lòbuls frontals i de l'hipocamp, deixant aquestes parts del cervell, on es fan servir per a la concentració, la vigilància i la memòria, vulnerables.

Formes menys greus de tensió emocional també podrien causar dificultats.

Els nens que no juguen gaire, són abraçats i acaronats poc pels pares/mares o cuidadors tenen cervells més petits.

Institut Català de la Salut
Servei d'Atenció Primària
Àrea
CAP Igualada Urbà
Passang Mossoló Sagrat
Ventadurer, 170

FONAMENT PER AL DESENVOLUPAMENT

Motor per a l'aprenentatge: **CURIOSITAT**

ELS INFANTS NECESSITEN I DESITGEN EXPERIMENTAR INDEPENDENTMENT DELS ADULTS.

PLAER DE L'APRENENTATGE

DESCOBRIMENT – EXPLORACIÓ – ASSAIG – INVESTIGACIÓ – ÚS

Un cop en marxa: **PROSPERARÀ SI L'ENTORN ÉS RECEPTIU I LI DÓNÀ SUPORT SENSE PRESES.**

Institut Català de la Salut
Servei d'Atenció Primària
Àrea
CAP Igualada Urbà
Passang Mossoló Sagrat
Ventadurer, 170

FONAMENT PER AL DESENVOLUPAMENT

EL DESENVOLUPAMENT DE L'INFANT ÉS MULTIFORME: FÍSIC, MENTAL, EMOCIONAL, SOCIAL I INCLŪS ESPIRITUAL; I ÉS EL NEN QUI ELABORA ELS SEUS PROPIS CONEIXEMENTS

Un cop en marxa: **PROSPERARÀ SI L'ENTORN ÉS RECEPTIU I LI DÓNÀ SUPORT SENSE PRESES.**

Institut Català de la Salut
Servei d'Atenció Primària
Àrea
CAP Igualada Urbà
Passang Mossoló Sagrat
Ventadurer, 170

QUÈ FEM ELS PARES I MARES?

- ✓ Mares i pares: els millors cuidadors dels infants
- ✓ Adquirir coneixements envers la salut i nutrició, el desenvolupament
- ✓ Intercanvi entre pares
- ✓ **ESSENCIAL:** donar afecte, inspirar i protegir

QUÈ FEM ELS PARES I MARES?

És important prendre consciència de les diferents etapes de desenvolupament de l'infant i de les respostes adients en cada fase del creixement.

La nostra **SENSIBILITAT** a les necessitats del nen/nena (interpretar i respondre adequadament) afavorirà el desenvolupament per augmentar la confiança en ell mateix.

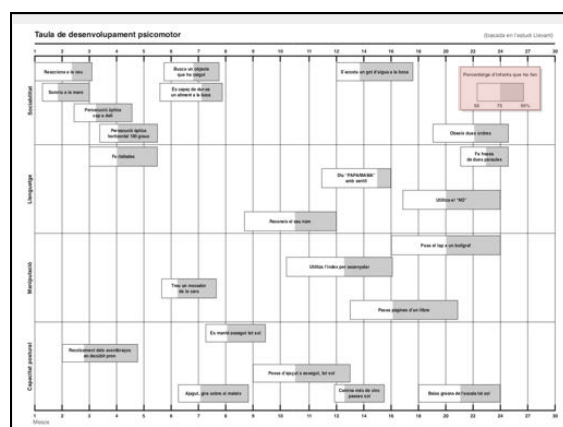
EMPATIA

QUÈ FEM ELS PARES I MARES?

- ✓ Mares i pares: els millors cuidadors dels infants
- ✓ Adquirir coneixements envers la salut i nutrició, el desenvolupament
- ✓ Intercanvi entre pares
- ✓ **ESSENCIAL:** donar afecte, inspirar i protegir

TENIR CURA D'UN NEN SIGNIFICA, EN TERMES GENERALS: ACCEPTAR-LO, ESTIMAR-LO I ESTIMULAR-LO

QUÈ FEM ELS PARES I MARES?



2 MESOS

Social/emocional

- ✓ Somriu a les persones
- ✓ Pot calmar-se breument
- ✓ Mira la mare i el pare

Llenguatge/Comunicació

- ✓ Sorolls
- ✓ Gira el cap als sons

Cognitiu (aprenentatge, pensament, resolució problemes)

- ✓ Mira atentament les cares
- ✓ Segueix les coses/cares que coneix a certa distància
- ✓ Plora si s'avorreix

Psicomotor

- ✓ Mou cames i braços
- ✓ Aixeca el cap

4 MESOS

Social/emocional

- ✓ Somriu espontàniament, sobretot a persones
- ✓ Li agrada el joc amb gent i plora quan para
- ✓ imita expressions facials

Llenguatge/Comunicació

- ✓ emet son (P-T-K)
- ✓ Copia sons

Cognitiu (aprenentatge, pensament, resolució problemes)

- ✓ Ens fa saber si està trist o content
- ✓ Agafa objectes que té a l'abast
- ✓ Dirigeix mirada i mans
- ✓ segueix amb la mirada
- ✓ Reconeix cares familiars i coses a distància

Psicomotor

- ✓ aguanta el cap.
- ✓ Mans-boca
- ✓ Pot rodolar
- ✓ Boca-terrosa suport amb mans

6 MESOS

Social/emocional

- ✓ Reconeix cares familiars
- ✓ Gaudeixen del joc (sobretot pares/mares)
- ✓ Respon a les emocions dels altres, sovint està feliç
- ✓ Li agrada mirar-se al mirall

Llenguatge/Comunicació

- ✓ respon amb sons, vocals
- ✓ respon al seu nom

Cognitiu (aprenentatge, pensament, resolució problemes)

- ✓ Mira el que té al voltant
- ✓ S'enduu les coses a la boca
- ✓ prova d'agafar-ho tot
- ✓ pas d'una ma a l'altra

Psicomotor

- ✓ Rodola
- ✓ Seu amb suport

9 MESOS

Social/emocional

- ✓ Por als desconeguts
- ✓ Té una joguina preferida

Llenguatge/Comunicació

- ✓ Compren el "NO"
- ✓ Mamamamam, babababba
- ✓ Imita
- ✓ Assenyal amb el dit


Cognitiu (aprenentatge, pensament, resolució problemes)

- ✓ mira l'objecte caigut
- ✓ Busca l'objecte amagat
- ✓ TAT
- ✓ S'enduu aliments a la boca
- ✓ Pinça

Psicomotor

- ✓ Es manté dret
- ✓ Passa a sedestació (estable)
- ✓ Gateja

12 MESOS



Social/emocional

- ✓ Neguit o timidesa davant desconeguts
- ✓ Plor si marxa la mare (o el pare)
- ✓ Ajuda al vestir-lo

Llenguatge/Comunicació

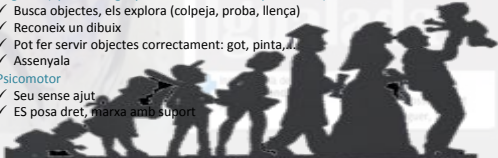
- ✓ respon a preguntes senzilles
- ✓ Pot dir "no" amb el cap, adéu amb la ma
- ✓ "mama", "papa", "ohh"
- ✓ Intenta dir paraules

Cognitiu (aprenentatge, pensament, resolució problemes)


- ✓ Busca objectes, els explora (colpeja, prova, llença)
- ✓ Reconeix un dibuix
- ✓ Pot fer servir objectes correctament: got, pinta, ...
- ✓ Assenjala

Psicomotor

- ✓ Seu sense ajut
- ✓ ES posa dret, marxa amb suport



18 MESOS



Social/emocional

- ✓ ofereix objectes per jugar
- ✓ por de desconeguts
- ✓ joc imitatiu (menjar a la nina)
- ✓ Ens ensenya allò que els interessa
- ✓ Explorar sol però amb els pares a prop

Llenguatge/Comunicació

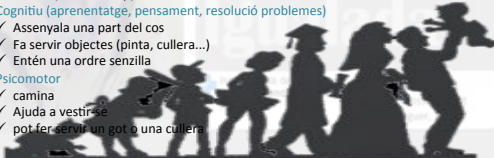
- ✓ Bastants paraules (25)
- ✓ Assenjala allò que vol
- ✓ Diu no (o amb el cap)

Cognitiu (aprenentatge, pensament, resolució problemes)


- ✓ Assenjala una part del cos
- ✓ Fa servir objectes (pinta, cullera...)
- ✓ Entén una ordre senzilla

Psicomotor

- ✓ camina
- ✓ Ajuda a vestir-se
- ✓ pot fer servir un got o una cullera



2 ANYS



Social/emocional

- ✓ Imita (també en el joc)
- ✓ Major independència
- ✓ li costa acceptar el "no"

Llenguatge/Comunicació

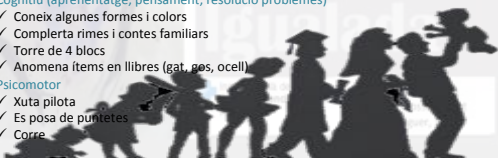
- ✓ Assenjala o anomena parts del cos
- ✓ Diu frases de 2-4 paraules
- ✓ Pot seguir instruccions simples
- ✓ Repeteix

Cognitiu (aprenentatge, pensament, resolució problemes)


- ✓ Coneix algunes formes i colors
- ✓ Complerta rimes i contes familiars
- ✓ Torre de 4 blocs
- ✓ Anomena ítems en llibres (gat, gos, ocell)

Psicomotor

- ✓ Xuta pilota
- ✓ Es posa de puntetes
- ✓ Corre



3 ANYS



Social/emocional

- ✓ imita
- ✓ Mostra afecte per amics
- ✓ s'espera el torn als jocs
- ✓ mostra empatia pel plor dels altres
- ✓ Entén "meu", "seu"
- ✓ Se separa més fàcilment dels pares/mares
- ✓ Es vesteix/desvesteix

Llenguatge/Comunicació

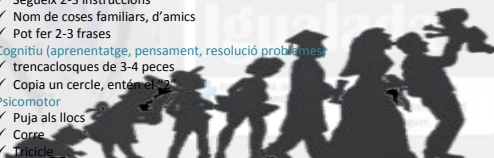
- ✓ Segueix 2-3 instruccions
- ✓ Nom de coses familiars, d'amics
- ✓ Pot fer 2-3 frases

Cognitiu (aprenentatge, pensament, resolució problemes)


- ✓ trencaclosques de 3-4 peces
- ✓ Copia un cercle, entén el 2

Psicomotor

- ✓ Puja als llocs
- ✓ Corre
- ✓ Tricicle
- ✓ Baixa escales



4 ANYS



Social/emocional

- ✓ Gaudeix les coses noves
- ✓ Juga a pares i mares. Jocs de rol

Llenguatge/Comunicació


- ✓ Canta una cançó, diu un poema
- ✓ Explica una història
- ✓ Pot dir el cognom

Cognitiu (aprenentatge, pensament, resolució problemes)

- ✓ Colors i nombres
- ✓ Entén "igual" i "diferent"
- ✓ Dibuixa una persona amb 2-4 parts del cos

Psicomotor

- ✓ peu coix
- ✓ Agafa la pilota llençada
- ✓ Pot retallar



5 ANYS

Social/emocional

- ✓ Li agrada complaure els amics
- ✓ Pot respectar les normes
- ✓ Li agrada cantar, ballar, actuar
- ✓ Sap si és nen o nena

Llenguatge/Comunicació

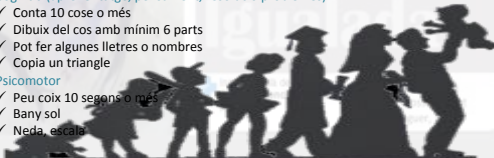
- ✓ Parla clar
- ✓ Explica històries, fa servir el futur
- ✓ Pot dir l'adreça

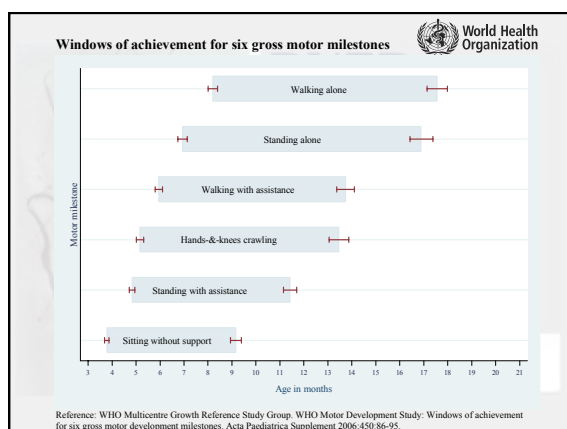
Cognitiu (aprenentatge, pensament, resolució problemes)

- ✓ Conta 10 cose o més
- ✓ Dibuix del cos amb mínim 6 parts
- ✓ Pot fer algunes lletres o nombres
- ✓ Copia un triangle

Psicomotor

- ✓ Peu coix 10 segons o més
- ✓ Bany sol
- ✓ Neda, escala





COSES QUE PODEN SER NORMALS

- ✓ No menjar fins ... els 12 mesos
- ✓ Créixer per qualsevol línia de la gràfica de creixement
- ✓ Tenir por dels desconeguts i no poder separar-te d'ells cap els 9 mesos
- ✓ Tenir fimosi (als 14 anys quedaria un 1% si no en féssim res)
- ✓ Controlar el "pipi" i la "caca" fins els 3 anys
- ✓ Mullar el llit
- ✓ Les rebequeries entorn els 2 anys
- ✓ Tenir els peus plans fins els 5-6 anys
- ✓ Tombar els peus endins fins el 7 anys
- ✓ No dir la "R" abans dels 7 anys
- ✓ Ser selectius amb el menjar
- ✓ Prendre pit fins el 5-6 anys (el "record" està als 7)
- ✓ Tenir por



CONCLUSIONS:

- Manifestar sentiments positius cap els fills (amor, preocupació per ells)
- Adaptar-nos-en, posar-nos al seu lloc
- Parlar amb ells de les nostres preocupacions, estimular la conversa recorrent a l'emoció, els gestos i el discurs
- Elogiar-los sovint (autoestima, confiança)
- Donar explicacions sobre el que experimentem junts al món
- Ajudar-lo a establir fronteres respecte al món, regulant-lo positivament, proposant alternatives
- Parar-li atenció, respondre i donar sentit a les iniciatives del nen
- Instaurar sempre diàleg (verbal o no)
- Ajudar al nen a enriquir la seva experiència, fent comparacions i explicant-li contes.

Centre de la Salut CAP Igualada Urbà
Passatge Mossèn Jacint Verdaguer, 170

PRÓPERA XERRADA:

“SON INFANTIL: I MALSONS DELS PARES?”

Diciembre 2018

21
Dijous

<https://blocs.mesvilaweb.cat/pediatria-i-familia/2018/09/18/xerrades-pediatriques-2018-2019-al-cap-igualada-urba/>

 <https://t.me/xerradespediatriaigualada>

Centre de la Salut CAP Igualada Urbà
Passatge Mossèn Jacint Verdaguer, 170

MOLTES GRÀCIES!!!

Centre de la Salut CAP Igualada Urbà
Passatge Mossèn Jacint Verdaguer, 170