

BAROLO

LA MAPPA UFFICIALE - THE OFFICIAL MAP



CONSORZIO DI TUTELA
BAROLO BARBARESCO
ALBA LANGHE E ROERO



LE MENZIONI DEL COMUNE DI CHIRAZZO
The list of the mentions of Chirazzo

BIOLO

LE MENZIONI DEL COMUNE DI LA MORRA
The list of the mentions of La Morra

LE MENZIONI DEL COMUNE DI BAROLO
The list of the mentions of Barolo

LE MENZIONI DEL COMUNE DI NOVELLO
The list of the mentions of Novello

LE MENZIONI DEL COMUNE DI MONFORTE D'ALBA
The list of the mentions of Monforte d'Alba

LE MENZIONI DEL COMUNE DI CASTIGLIONE FALLETTO
The list of the mentions of Castiglione Falletto

LE MENZIONI DEL COMUNE DI SERRALUNGA D'ALBA
The list of the mentions of Serralunga d'Alba

NOTE PER IL LETTORE

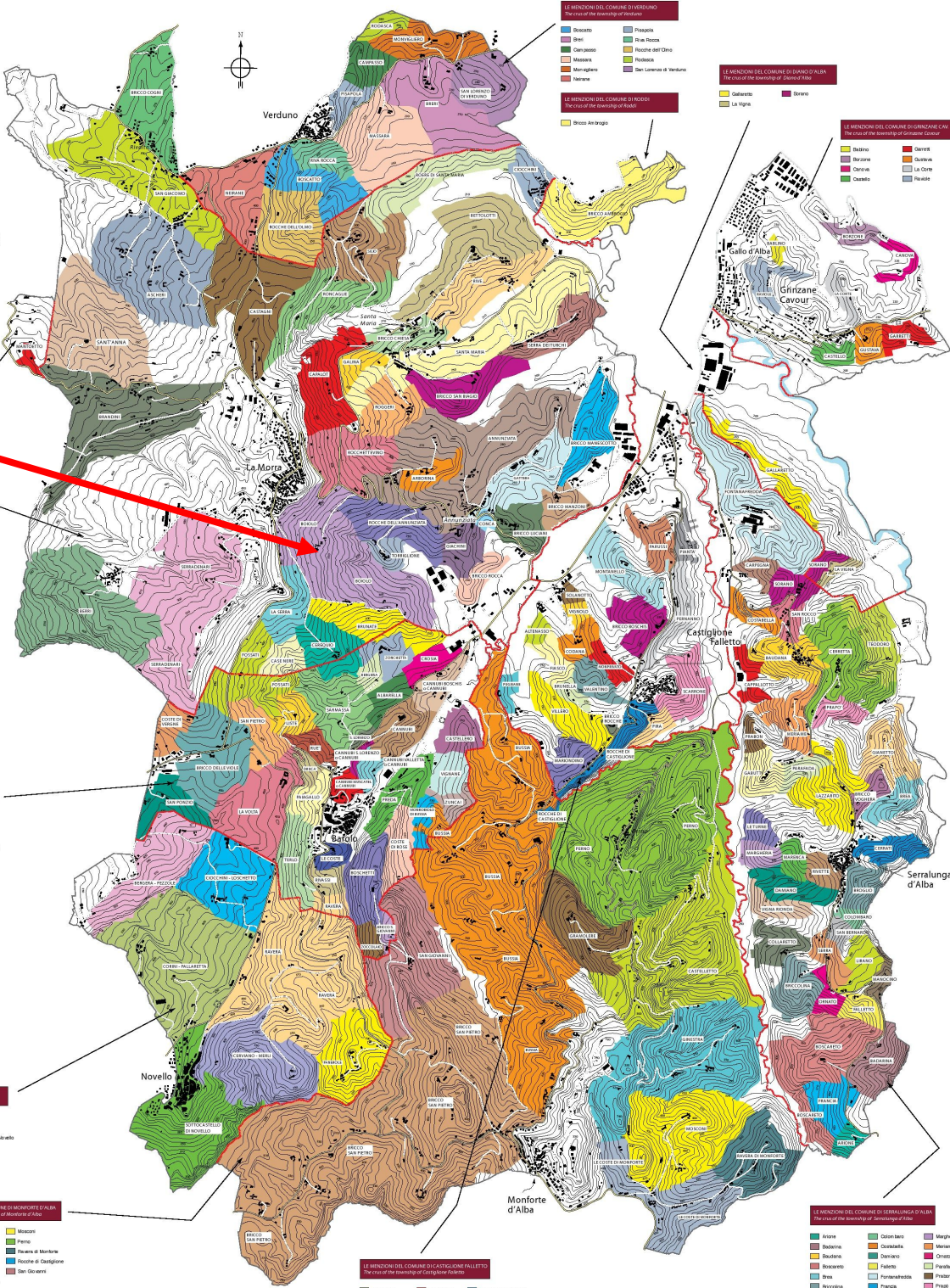
- In questa mappa sono indicate, in rosso, le menzioni di Barolo che, secondo quanto stabilito dal Decreto del 2002, sono considerate "menzioni di riserva".
- Il colore rosso è utilizzato per evidenziare le menzioni di riserva che, secondo quanto stabilito dal Decreto del 2002, sono considerate "menzioni di riserva".
- Alcune menzioni possono avere anche nomi in grafia differente da quelli riportati nella Carta di Tutela. In questi casi, il nome grafico utilizzato nella mappa è quello riportato nel Decreto del 2002.

NOTES FOR READER

- This map illustrates in red the official Barolo 2002 wine production mentions registered in the map. Red is also the official registration color for the name of Barolo D.O.C.G.
- The colors utilized to differentiate the various wine areas have qualitative significance, and are assigned on the basis of classification in normal or special.
- Some wine areas may have other names and spelling, different from those which are on the map. In these cases, the name used in the map is the one which is registered with an authority. For more details see the official website: www.langhe.it.



Finanziato e pubblicato dal 2002-2011
Soggetti Finanziati 133



Finanziato e pubblicato dal 2002-2011
Soggetti Finanziati 133