

# Краснодарское президентское кадетское училище

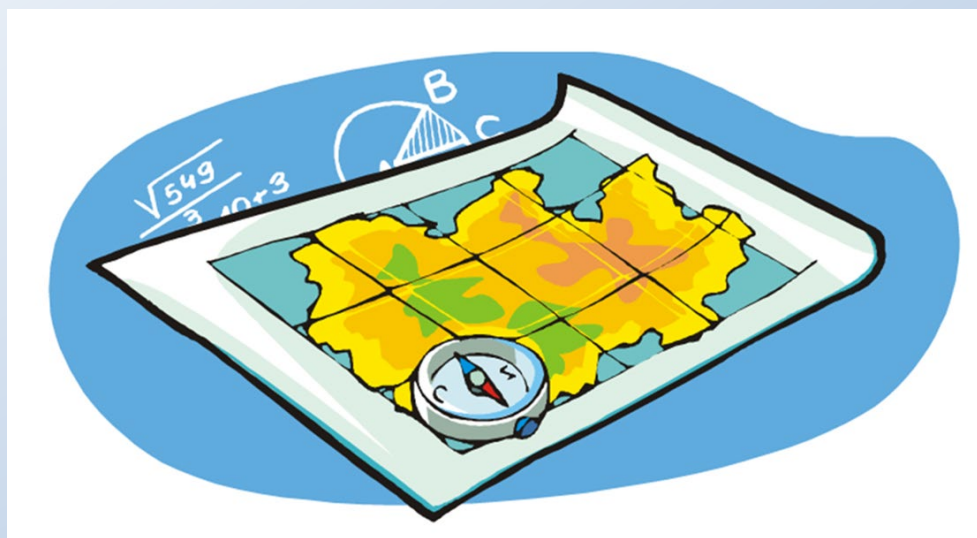


**«Методический консилиум учителей  
географии»  
30 ноября 2022 года**

**«Система работы учителя по  
планированию и проведению  
практических работ уроках  
географии в 5 классах»**

**Мелихова Наталья Геннадьевна,  
преподаватель географии  
Краснодарского президентского  
кадетского училища**

**Практические работы — это включенные в программу виды учебной деятельности, результатом которых является созданный обучающимися определенный материальный продукт: текст, карта, решение задачи и т. п.**



# Практическая работа № 1. «Организация фенологических наблюдений».

**Цель работы: научиться проводить наблюдения,  
фиксировать и систематизировать их результаты.**



# План наблюдений

1. Выберите участок для наблюдения.
2. Опишите участок. Состав растительности и других живых организмов на участке.
4. Изобразите свой участок.
5. Сделайте вывод: «Что является причиной осенних, зимних, весенних изменений в природе?»

Результаты перенесите в дневник наблюдений

# Календарь природы

<b>Смена времен года в Солнечной системе</b>	<b>Сравнение в одни календарные сроки образов природы различных точек планеты</b>	<b>Установление феноиндикаторов, народные приметы.</b>	<b>Наблюдения за сроками замерзания и вскрытия водоемов</b>	<b>Определение по календарю природы сезонных изменений в жизни животных и растений</b>
<b>Осень</b>		<b>Феноиндикаторы–объекты, которые легко и точно отмечают сезонные явления природы.</b>		
<b>Зима</b>				

## «Практическая работа № 2.

«Обозначение на контурной карте географических объектов, открытых в разные периоды».

**Цель работы: научиться работать с контурной картой, выделять на карте географические объекты и маршруты исследователей и путешественников.**

Подпишите на контурной карте географические объекты, открытые в разные периоды.

1. Материки: Евразия, Африка, Южная Америка.
2. Страны: Испания, Италия, Португалия, Индия.
3. Океаны: Атлантический, Тихий, Индийский.
4. Моря: Карибское море, Средиземное, Аравийское
5. Острова: Сан-Сальвадор, Гаити, Куба, Марианские, Молуккские, Филиппинские.
6. Города: Лиссабон, Индийский порт Каликут, мыс Доброй Надежды.
7. Стрелками разного цвета покажите на карте маршруты экспедиций Васко да Гамы, Х. Колумба, Ф. Магеллана. Начальную и конечную точки маршрута отметьте флажками. Не забудьте подписать имя путешественника и даты, когда совершалась экспедиция.

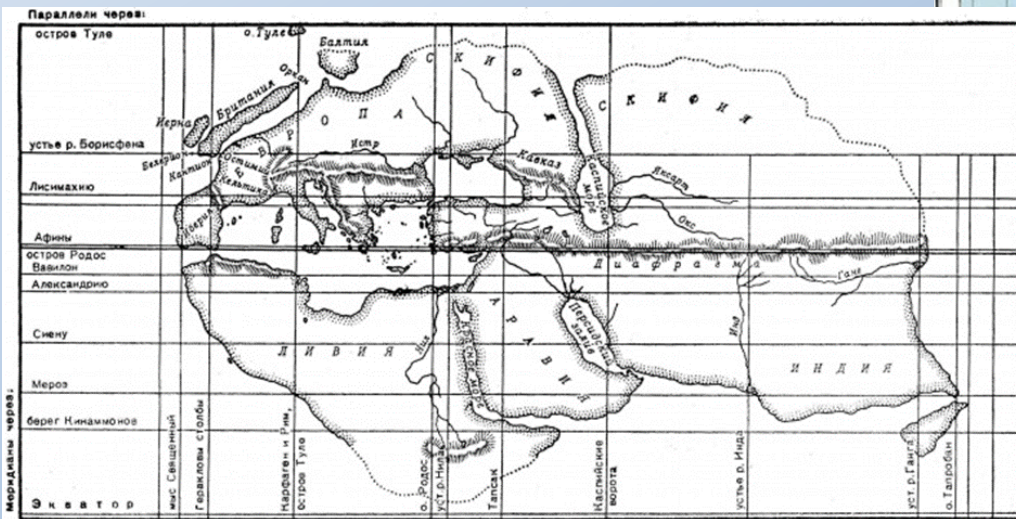
# Практическая работа № 3. «Сравнение карт «Эратосфена, Птолемея и современных карт»

Цель работы: формировать умение сравнивать источники географической информации.

Карта мира по Птолемею



Карта мира по Эратосфену



# Практическая работа № 4. «Определение направлений и расстояний на плане»

**Цель работы: формировать умения определять по плану расстояния между объектами на местности при помощи линейного масштаба и определять направления по плану.**

## Топографическая карта

## Топографическая карта





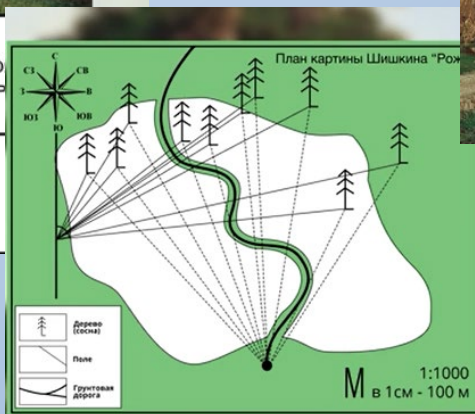
# Практическая работа № 5. «Составление описания маршрута по плану местности»

**Цель работы: формирование представления о составлении плана местности.**



**2. ПО КОМПАСУ ОПРЕДЕЛИТЬ СТОРОНЫ ГОРИЗОНТА И ОБОЗНАЧИТЬ НАПРАВЛЕНИЕ НА СЕВЕР НА ПЛАНЕ.**

Наблюдаемый объект	Расположение объекта по отношению к месту наблюдения	Азимут движения к объекту	Расстояние до объекта

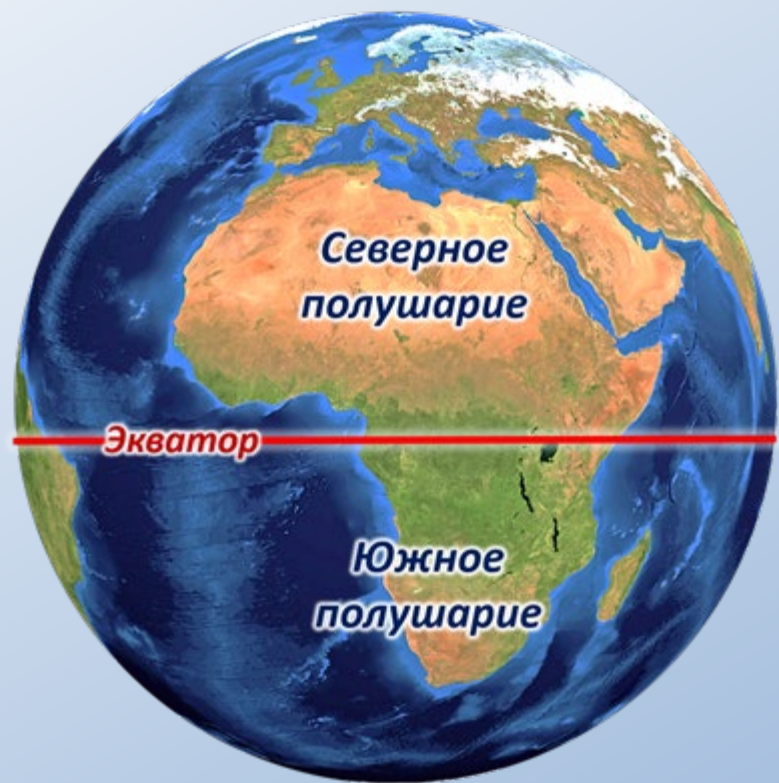


### НА ОКОНЧАТЕЛЬНОМ ВАРИАНТЕ ПЛАНА:

1. Стираются все вспомогательные линии.
2. Объекты вычерчиваются условными знаками.
3. Обозначается масштаб.
4. Подписывается название.
5. Проводится рамка.

## Практическая работа № 6. «Определение направлений и расстояний по карте полушарий»

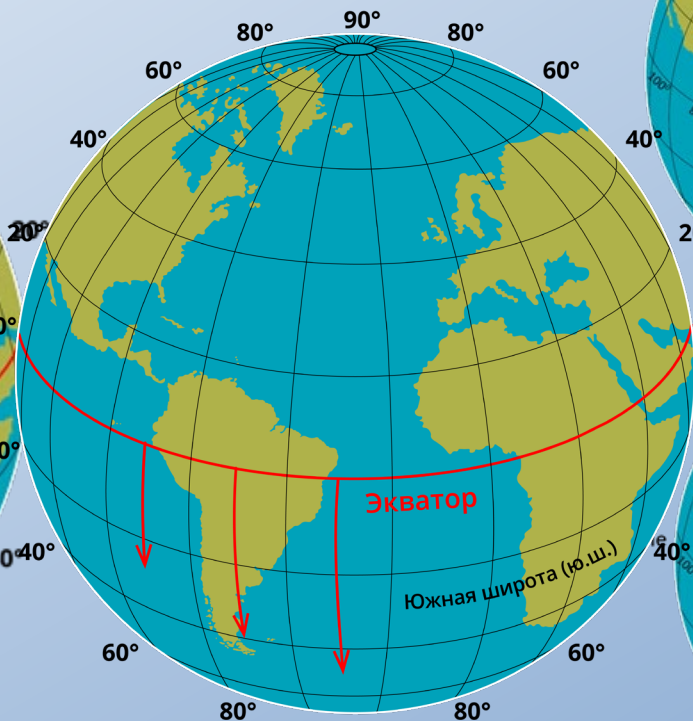
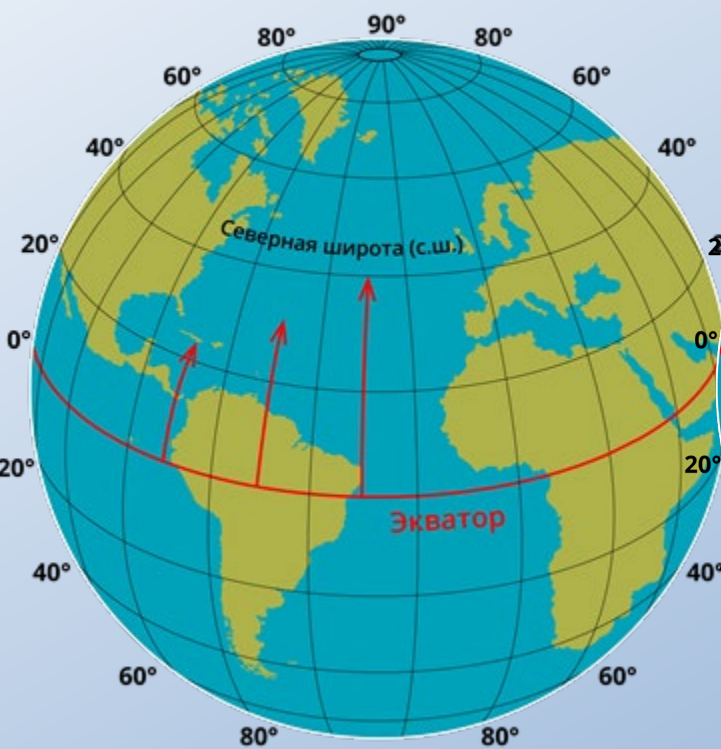
**Цель работы: формирование умения определять направления и расстояния по карте.**



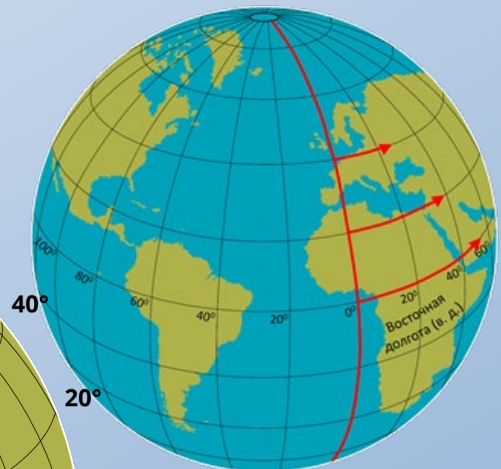
# Практическая работа № 7. «Определение географических координат объектов и определение объектов по их географическим координатам»

**Цель работы: научиться определять географические координаты отдельных объектов по карте.**

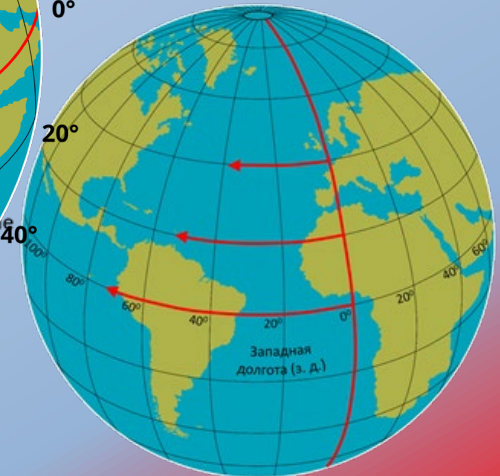
Северное полушарие



Южное полушарие



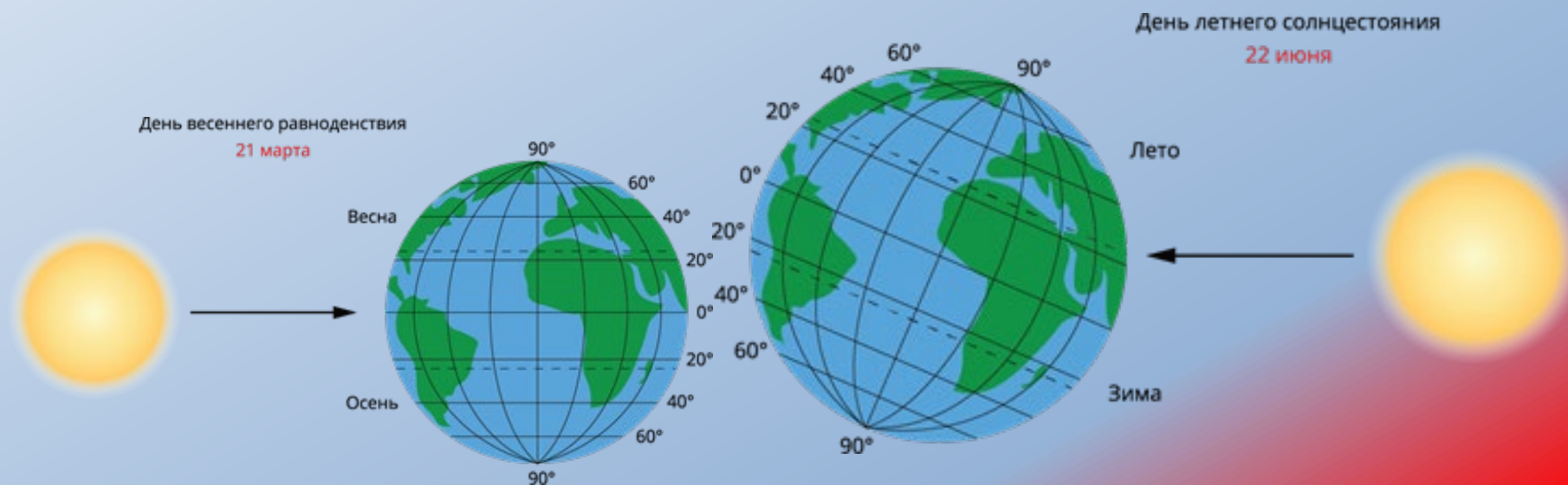
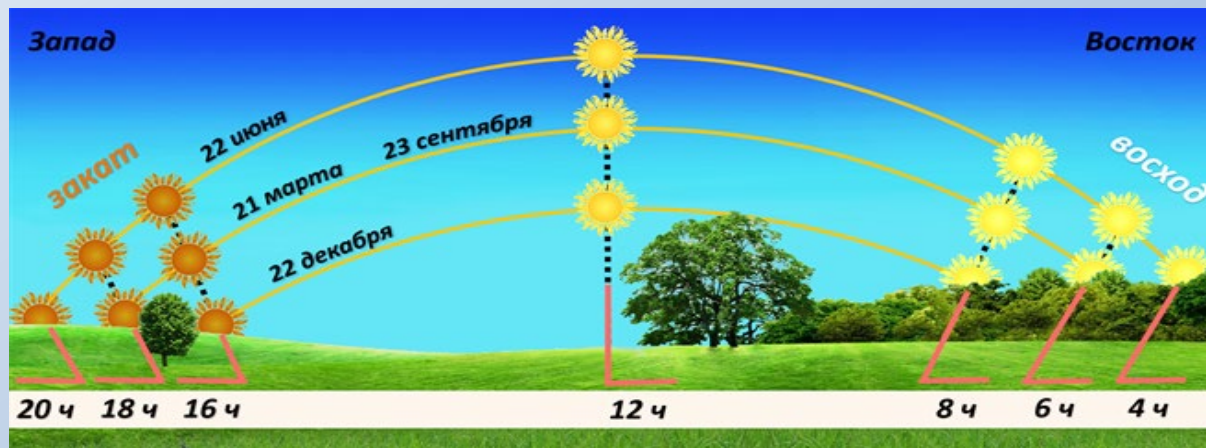
Восточное полушарие



Западное полушарие

# Практическая работа № 8. «Выявление закономерностей изменения продолжительности дня и высоты Солнца над горизонтом в зависимости от географической широты и времени года на территории России»

**Цель работы: выявить закономерности движения Земли вокруг Солнца.**



## Практическая работа № 9

«Описание горной системы или равнины по физической карте».

**Цель работы: формировать умение читать географические карты; описывать географическое положение объектов.**



**Возвышенности:**

- 1 — Валдайская    2 — Смоленско-Московская  
3 — Среднерусская    4 — Приволжская

# Практическая работа № 10

<b>Смена времен года в Солнечной системе</b>	<b>Сравнение в одни календарные сроки образов природы различных точек планеты</b>	<b>Установление феноиндикаторов, народные приметы.</b>	<b>Наблюдения за сроками замерзания и вскрытия водоемов</b>	<b>Определение по календарю природы сезонных изменений в жизни животных и растений</b>
<b>Осень</b>		<b>Начало пожелтения берез</b>		
<b>Зима</b>		<b>Появление снежного покрова</b>		
<b>Весна</b>		<b>Прилет грачей</b>		
<b>Лето</b>		<b>кваканье озёрной лягушки</b>		

**Спасибо за внимание!**